



WELDLINE[®]

by Lincoln Electric

PANTALLAS DE SOLDADURA

www.lincolnelectric.eu

MÁS CONFORT Y SEGURIDAD PARA LOS SOLDADORES

EURO Y VIKING Comparación Funciones a medida

El más grande

Grande

Típico



Datos técnicos	Serie FGS™	Serie 3350	Serie 2450	Eurowave.3.0 LS Negro / Streetart	Eurospeed LS Negro / Weld play	Chameleon 3VO Streetart / Welding Legend / Squad	Euroone
Rangos de oscurecimiento / Control	5-13 / Interno	4/5-13 / Interno	4/5-13 / Interno	8-13 / Interno	9-13 / Interno	8-13 / Interno	9-13 / Externo
Claridad óptica	1/1/1	1/1/1	1/1/1	1/1/1	1/1/2	1/1/2	1/1/2
Campo de visión del filtro (mm)	108 x 75	95 x 85	97 x 62	97 x 60	98 x 44	97 x 40	98 x 44
Modo oscurecimiento amolado / Control	DIN4 / Interno	DIN4 / Externo	DIN4 / Externo	DIN3 / Externo	DIN3,5 / Interno	DIN3 / No	DIN3,5 / Exterior
Control retardo oscuro a claro (sec)	0,0-1,0 Ajuste digital	0,1-1,0 Totalmente ajustable	0,1-1,0 Totalmente ajustable	0,1-1,0 Totalmente ajustable	0,1-1,0 Con potenciómetro	0,1-1,0 Con potenciómetro	0,1-1,0 Con potenciómetro
Número de sensores de arco	4	4	4	4	2	2	2
Peso (g)	793	606	595	560	475	445	490
Tiempo de cambio transparente a oscuro (sec)	1/25 000	1/25 000	1/25 000	1/25 000	1/25 000	1/12 000	1/16 000
Tecnología óptica	Tecnología 4c	Tecnología 4c	Tecnología 4c	Tecnología Light Shade	Tecnología Light Shade	Estandar	Estandar
Lente con capacidad de aumento	Sí	Sí	Sí	Sí	No	Sí	No
Clase Amp. TIG	≥2 A /DC ≥2 A /AC	≥2 A /DC ≥2 A /AC	≥2 A /DC ≥2 A /AC	≥2 A /DC ≥2 A /AC	≥5 A /DC ≥5 A /AC	≥5 A /DC ≥5 A /AC	≥10 A /DC ≥10 A /AC
Control de sensibilidad a la luz	Control de la visualización digital	Continuo	Continuo	Continuo	Con potenciómetro	Con potenciómetro	Con potenciómetro
Accesorios gratuitos	Ventanas laterales + hoja de adhesivos + bolsa + bandana	Hoja de adhesivos + bolsa + bandana	Hoja de adhesivos + bolsa + bandana	-	Hoja de adhesivos	-	-
Tamaño del cartucho (mm)	114 x 133 mm	114 x 133 mm	114 x 133 mm	114 x 133 mm	110 x 90 mm	110 x 90 mm	110 x 90 mm
Campo de visión del filtro (mm²)	8100	8075	6014	5820	4312	3880	4312
Tipo de atalaje	Pivote de cuatro ejes mejorado	Pivote X6	Pivote X6	Pivote de cuatro ejes	FLEXSPEED LS + almohadilla	FLEX3VO	FLEXONE
Tipo de batería	Celdas solares + 2 baterías reemplazables CR2450	Celdas solares + 2 baterías reemplazables CR 2450	Celdas solares + 2 baterías reemplazables CR 2450	Celdas solares + 2 batería de litio CR 2450	Celdas solares + 2 baterías AAA alcalinas	Celdas solares + 2 baterías AAA alcalinas	Celdas solares, no es necesario cambiar la batería
Variantes gráficos	1	4	2	2	3	3	1
Valor añadido	Las mejores especificaciones de su clase con características adicionales de productividad y seguridad	Las mejores especificaciones y características de su clase	Mayor versatilidad	Tono DIN3	Buena relación calidad-precio	Solución de valor eficiente con clase óptica optimizada y gráficos variantes	Solución de valor eficiente con el modo de amolado

PANTALLAS DE SOLDADURA LINCOLN ELECTRIC DE LAS SERIES EURO Y VIKING

VIKING
WELDING HELMETS

**CORRIENTE MÍNIMA
PARA TIG 5 A CA/CC**

**DIN: TONOS
AJUSTABLES 8 A 13**

GARANTÍA DE
18
MESES

**CONTROL EXTERNO
DE BAJO PERFIL
PARA AMOLADO**

**CORRIENTE MÍNIMA
PARA TIG 2 A CA/CC**

**MAYOR RENDIMIENTO
EN EXTERIORES**

**DIN: TONOS
AJUSTABLES 4/5 A 13**

GARANTÍA DE
3
AÑOS

**LIGHT SHADE
TECHNOLOGY**

**lens
technology
4C™**

Tecnología Light Shade

¡Mayor visión! ¡Mejor Soldadura!

- ◆ Proporciona una mayor visión y claridad del baño de soldadura
- ◆ Mejora la visibilidad
- ◆ Reduce la fatiga ocular



Claridad óptica 1/1/1

Eliminación de la distorsión



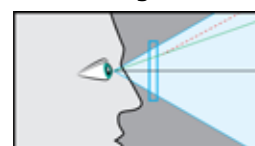
Sombra uniforme



Eliminación de la borrosidad



Rendimiento angular constante



**Sombra consistente en
todos los ángulos**



Tecnología de lentes 4C

- 1 - Claridad – Claridad óptica 1/1/1
- 2 - Color – Visión real del color 3 - Caract. – ADF ligero de peso
- 4 - Corte – Sombra uniforme desde cualquier ángulo



SERIES VIKING™ 3250D FGS™

NUEVO

VIKING
WELDING HELMETS

Procesos:

MMA, TIG, TIG pulsado, MIG, MIG pulsado, Hilo tubular, Saneado, Amolado



GARANTÍA DE
3
AÑOS

lens
technology
4C™

CE



Especificaciones lente auto-oscuriente

Tono variable



TIG con bajos amps



Tono de modo amolado



Tiempo de cambio transparente a oscuro



Sensores de arco



Clase óptica



Comodidad



Campo de visión



Mayor rendimiento en exteriores



VIKING™ 3250D FGS™
K3540-3-CE

VIKING™ 3350 SERIES 4

NUEVO

VIKING
WELDING HELMETS

Procesos:

MMA, TIG, TIG pulsado, MIG,
MIG pulsado, Hilo tubular,
Saneado, Amolado

GARANTÍA DE
3
AÑOS

lens
technology
4C™ CE



El botón de amolado externo de bajo perfil proporciona una transición perfecta entre el modo de soldadura y el de amolado



VIKING™ 3350
Daredevil™
K3683-4-CE



VIKING™ 3350
BlackMat
K3034-4-CE

VIKING™ 3350
Motorhead™
K3100-4-CE



VIKING™ 3350
Mojo™
K3101-4-CE

Especificaciones lente auto-oscuriente

Tono variable



TIG con bajos amps



Tono de modo amolado



Tiempo de cambio transparente a oscuro



Sensores de arco



Clase óptica



Comodidad



Campo de visión



Mayor rendimiento en exteriores



VIKING™ 2450 SERIES 4

NUEVO

VIKING
WELDING HELMETS

Procesos:

MMA, TIG, TIG pulsado, MIG,
MIG pulsado, Hilo tubular,
Saneado, Amolado

GARANTÍA DE

3
AÑOS

lens
technology
4C™

CE



VIKING™ 2450 Negro

K3028-4-CE



Especificaciones lente auto-oscuriente

El botón de amolado externo de bajo perfil proporciona una transición perfecta entre el modo de soldadura y el de amolado

Mayor rendimiento en exteriores



TIG con bajos amps

Tono variable



Tono de modo amolado

Tiempo de cambio transparente a oscuro



Sensores de arco

Clase óptica



Comodidad

Campo de visión



VIKING™
Heavy Metal®

K3029-4-CE

EUROWAVE 3.0 LS

NUEVO

Procesos:

MMA, TIG, TIG pulsado, MIG, MIG pulsado, Hilo tubular, Saneado, Corte de plasma, Amolado



Modo amolado externo



GARANTÍA DE

2
AÑOS

Especificaciones lente auto-oscuriente

Tono variable



TIG con bajos amps



Tono de modo amolado



Tiempo de cambio transparente a oscuro



Sensores de arco



Clase óptica



Comodidad



Campo de visión



EUROWAVE 3.0 LS
Streetart
W403901

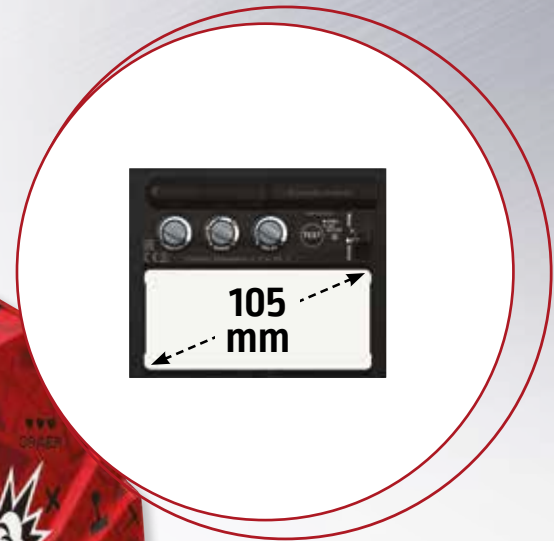


EUROWAVE 3.0 LS
Negro
W403900

EUROSPEED LS

Procesos:

MMA, TIG, TIG pulsado, MIG, MIG pulsado, Hilo tubular, Saneado, Corte de plasma, Amolado



GARANTÍA DE
18
MESES

Especificaciones lente auto-oscuriente

Tono variable



Modo amolado / Control de tono



Tiempo de cambio transparente a oscuro



Campo de visión



Comodidad



Sensores de arco



Clase óptica



EUROSPEED LS
Weld Play

W000403824-6

EUROSPEED LS

W000403824

CHAMELEON 3VO

Procesos:

MMA, MIG

GARANTÍA DE

1
AÑO



CHAMELEON 3VO
Streetart

W000403546

CHAMELEON 3VO
Squad

W403547

CHAMELEON 3VO
Welding Legend

W403548

Especificaciones lente auto-oscuriente

Tono variable



Sensores de arco



Clase óptica



Campo de visión



Batería



Tiempo de cambio transparente a oscuro



EUROONE

Procesos:

MMA, MIG,
Corte de plasma, Amolado.

GARANTÍA DE

1
AÑO



Modo amolado
externo

Especificaciones lente auto-oscuriente

Comodidad



Sensores de arco



Clase óptica



Campo de visión



Tono
variable



Tono de modo
amolado



Tiempo de cambio
transparente a oscuro



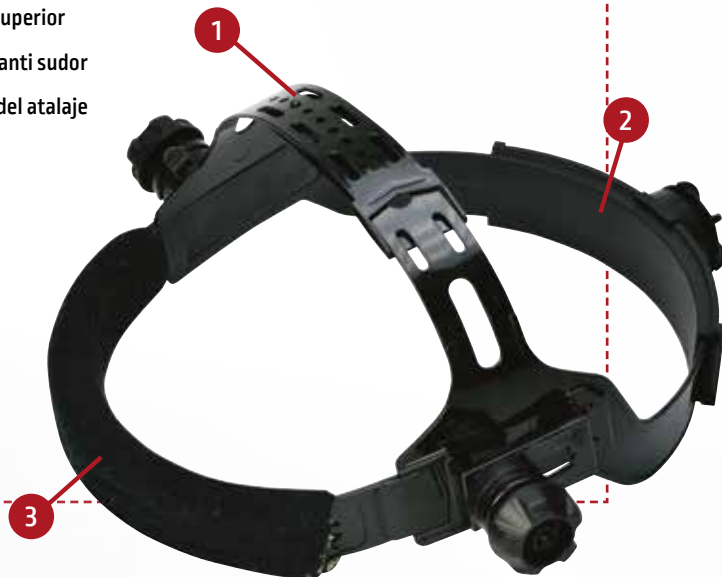
EUROONE

W000403823

CARACTERÍSTICAS

FLEXone

- 1 Pieza de ajuste superior
- 2 Banda extraíble anti sudor
- 3 Pieza de ajuste del atalaje



X4 PIVOT

- ◆ La diadema frontal suave y acolchada ayuda a eliminar los puntos de presión
- ◆ Dos correas superiores ajustables para la cabeza ayudan a distribuir el peso para una mayor comodidad
- ◆ La banda de cabeza trasera ajustable con trinquete permite al operario ajustar la tensión
- ◆ Ajustes de giro y deslizamiento hacia delante y hacia atrás



FLEXspeed

- 1 Pieza de ajuste superior
- 2 Banda extraíble anti sudor
- 3 Cojín para confort
- 4 Pieza de ajuste del atalaje



ATALAJE X6 - COMODIDAD SUPERIOR

- 1 Ajustable, la forma del arnes superior, soporta y distribuye el peso para optimizar el equilibrio
- 2 Perno de ajuste de la orientación para un descanso óptimo
- 3 Banda frontal giratoria para una sujeción y ajuste personalizados
- 4 Innovador y fácil ajuste por deslizamiento hacia delante y hacia atrás
- 5 La diadema trasera, estratégicamente situada, mejora el equilibrio
- 6 La exclusiva almohadilla flexible elimina el punto de presión habitual



ACCESORIOS OPCIONALES

NUEVO

Compatible con todas las pantallas de Lincoln Electric y la mayoría de los modelos de la competencia

LINCOLN ELECTRIC Protector cuello para pantalla de soldadura, fabricado en cuero serraje con junta a presión de silicona



Protector cuello de cuero serraje para pantalla de soldadura

KP3729-1

LINCOLN ELECTRIC Protector cuello para pantalla de soldadura, fabricado en cuero piel flor con cierre a presión



Protector cuello de cuero piel flor para pantalla de soldadura

KP3730-1

Lentes de aumento VIKING*



Referencia	
Lentes de aumento 1,00	KP3046-100
Lentes de aumento 1,25	KP3046-125
Lentes de aumento 1,50	KP3046-150
Lentes de aumento 1,75	KP3046-175
Lentes de aumento 2,00	KP3046-200
Lentes de aumento 2,25	KP3046-225
Lentes de aumento 2,50	KP3046-250

* Estos cristales de aumento se pueden usar con las pantallas de soldadura Eurowave 3.0 LS, Viking 2450, Viking 3350, Viking FGS y EUROPURE 5500 LS

Cristales de aumento EN 166**

Dioptría	108 x 51 mm o 105 x 50 mm
+ 1,0	W000335031
+ 1,5	W000335032
+ 2,0	W000335033
+ 2,5	W000335034

Para trabajos de soldadura con precisión en los que es necesario aumentar la zona de trabajo. Estas lentes deben ser utilizadas con cristales inactivos.



** Estos cristales de aumento se pueden usar con las pantallas de soldadura CHAMELEON 3V0, CHAMELEON 4V+ LS, EUROLUX LS, ZEPHYR 4500 LS y FLIP'AIR 4500 LS

BOLSA DE LONA



REFERENCIA

2019-STUDENTSET



REFERENCIA

SPORTBAG

ACCESORIOS OPCIONALES

Compatible con todas las pantallas de Lincoln Electric y la mayoría de los modelos de la competencia

Linterna LED



LINCOLN ELECTRIC Protección maximizada de algodón ignífugo para la cabeza con ajuste de silicona Press Fit



Mochila para pantalla de soldadura LINCOLN ELECTRIC

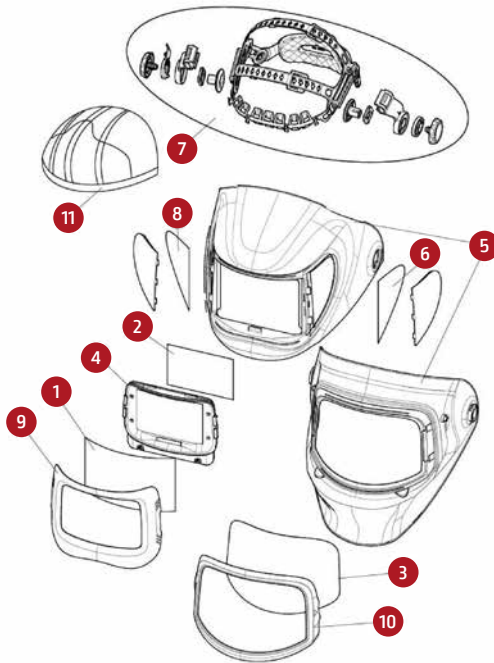
MOCHILA PARA PANTALLA DE SOLDADURA

WP202203

PIEZAS DE RECAMBIO



FGS

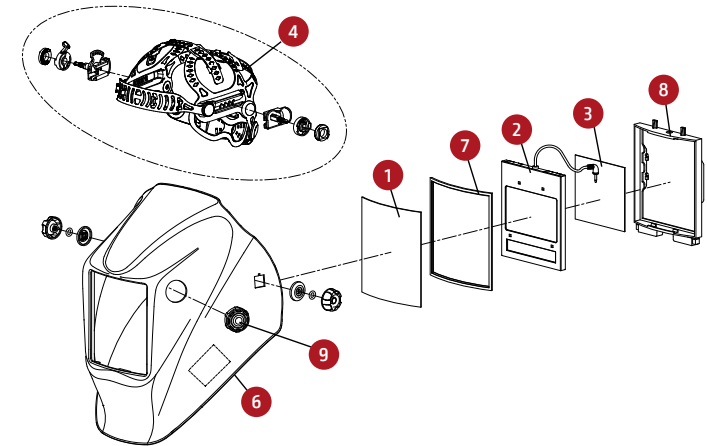


FGS

Referencia	Descripción	Cantidad	Referencia
1	Cubierta exterior lente (158,2 x 100 x 1,2 mm)	1	KP3700-1
2	Lente transparente interior (108,3 x 78,3 x 1 mm)	1	KP3701-1
3	Lente transparente protección amolado (221,4 x 133,4 x 1,2 mm)	1	KP3702-1
4	3250D FGS ADF	1	KP3703-3
5	Carcasa de recambio (pantalla de soldadura FGS) (incluye la ventana lateral instalada)	1	KP3704-1
6	Cubierta de la lente lateral (1 par)	1	KP3705-1
7	Conjunto del arnés (incluye banda antisudor)	1	KP3706-1
8*	Banda anti-sudor (Pkg Qty: 2)	1	KP2930-1
9	Soporte lente frontal	1	95S32652-10
10	Soporte de protector para amolado	1	95S32652-3
11	Funda protección cabeza	1	KP3709-1

*No se muestra en imagen

VIKING™ 2450

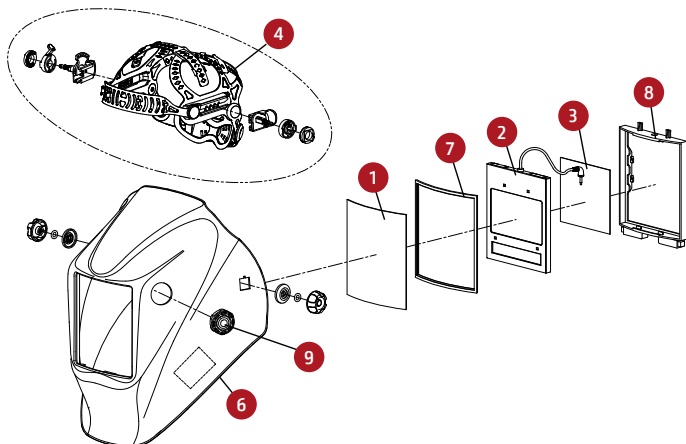


VIKING™ 2450

Referencia	Descripción	Cantidad	Referencia
1	Lente transparente exterior (5 piezas por paq.) Lentes oculares de seguridad 133,0 x 114,0 x 1,0 mm	1	KP2898-1
2	Inserto de filtro para VIKING™ 2450 4C (S27978-150)	1	KP2932-4
3	Lente transparente interior (5 piezas por paq.) Lentes oculares de seguridad 98,5 x 66,5 x 1,0 mm	1	KP2931-1
4	Conjunto del arnés (incluye banda antisudor y arandela de retroceso)	1	KP4470-1
5*	Banda anti-sudor (2 piezas por paq.)	1	KP2930-1
6	Carcasa de recambio (VH11)	1	KP4560-1
7	Junta de la lente exterior transparente	1	S27978-32
8	SOPORTE ADF	1	S27978-153
9	Botón amolado	1	KP4562-1
10*	Batería reemplazable CR2450	1	KP4491-1
11*	Almohadilla del arnés (2 piezas por paq.)	1	KP4541-1

*No se muestra en imagen

VIKING™ 3350



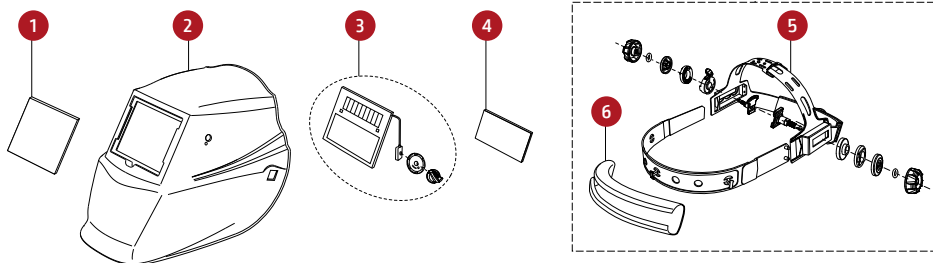
VIKING™ 3350

Referencia	Descripción	Cantidad	Referencia
1	Lente transparente exterior (5 piezas por paq.) Lentes oculares de seguridad 133,0 x 114,0 x 1,0 mm	1	KP2898-1
2	Inserto de filtro para VIKING™ 3350 4C (S27978-151)	1	KP3045-4
3	Lente transparente interior (5 piezas por paq.) Lentes oculares de seguridad 94,7 x 89,7 x 1,0 mm	1	KP3044-1
4	Conjunto del arnés (incluye banda antisudor y arandela de retroceso)	1	KP4470-1
5*	Banda anti-sudor (5 piezas por paq.)	1	KP2930-1
6	Carcasa de recambio (VH11)	1	KP4561-1
7	Junta de la lente exterior transparente	1	S27978-32
8	SOPORTE ADF	1	S27978-153
9	Botón amolado	1	KP4562-1
10*	Batería reemplazable CR2450	1	KP4491-1
11*	Almohadilla del arnés (2 piezas por paq.)	1	KP4541-1

*No se muestra en imagen

PIEZAS DE RECAMBIO

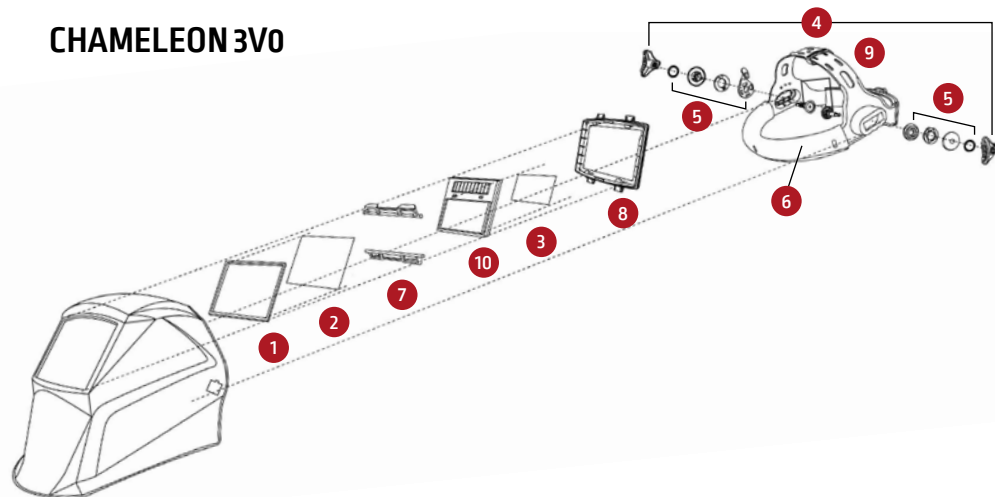
EUROONE



EUROONE

Referencia	Descripción	Cantidad	Referencia
	1 - Lente de cubierta frontal	1	W000404065
	2 - Carcasa (máscara soldadura)	1	W000404066
	3 - Filtro auto-oscurcimiento	1	W000404067
	4 - Cubierta lente interior	1	W000404068
	5 - Conjunto del arnés (incluye banda anti-sudor)	1	W000404069
	6 - Banda anti-sudor	1	W000404073

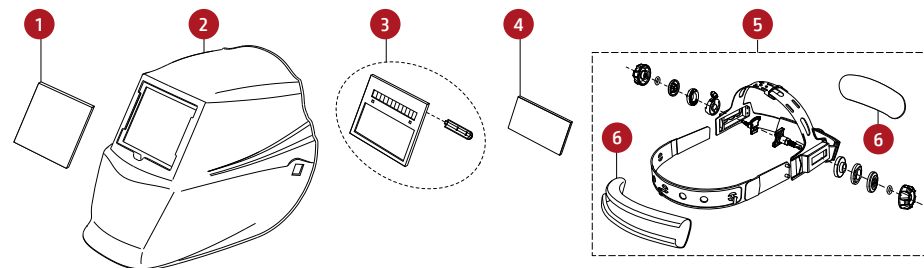
CHAMELEON 3VO



CHAMELEON 3VO

Referencia	Descripción	Referencia
	1 - Junta goma cubierta frontal lente	W000261985
	2 - Lente de cubierta frontal	W000261983
	3 - Cubierta lente interior	W000335163
	4 - Atalaje	W000261986
	5 - Kit de ajuste del arnés	W000261987
	6 - Banda anti-sudor	W000261999
	7 - Soporte portacartuchos	W000261990
	8 - Soporte de filtro	W000261989
	9 - Cojín para confort	W000261991
	10 - Ionizante	W000377928

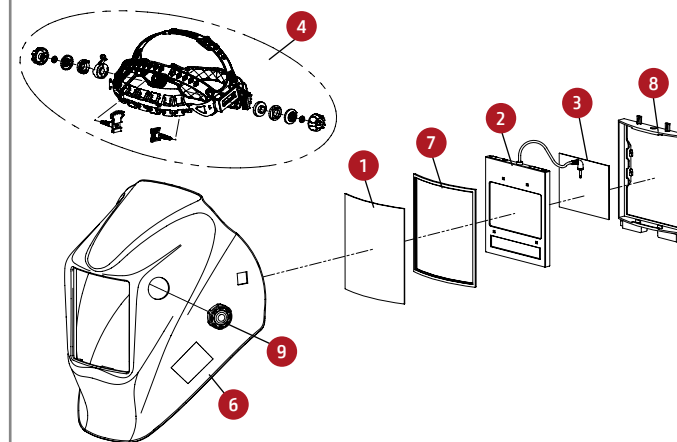
EUROSPEED LS



EUROSPEED LS

Referencia	Descripción	Cantidad	Referencia
	1 - Lente de cubierta frontal	1	W000404065
	2 - Carcasa (máscara soldadura)	1	W000404096
	3 - Filtro auto-oscurcimiento	1	W000404097
	4 - Cubierta lente interior	1	W000404068
	5 - Conjunto del arnés (incluye banda anti-sudor)	1	W000404098
	6 - Banda anti-sudor	1	W000404073

EUROWAVE 3.0 LS



EUROWAVE 3.0 LS

Referencia	Descripción	Referencia
	1 - Lente transparente exterior (5 piezas por pag.) Lentes oculares de seguridad 133,0 x 114,0 x 1,0 mm	KP2898-1
	2 - Inserto de filtro para EuroWave 3.0 LS	KPW4039-2
	3 - Lente transparente interior (5 piezas por pag.) Lentes oculares de seguridad 98,5x66,5x1,0 mm	KP2931-1
	4 - Conjunto del arnés para EuroWave 3.0 LS (incluye banda anti-sudor)	KPW4039-1
	5 - Banda anti-sudor (2 piezas por pag.)	KP2930-1
	6 - Carcasa de recambio de EuroWave 3.0 LS BLACK (VH11)	KPW4039-3
	7 - Carcasa de recambio de EuroWave 3.0 LS STREETART (VH11)	KPW4039-4
	8 - Junta de la lente exterior transparente	S27978-32
	9 - SOPORTE ADF	S27978-153
	10 - Botón amolado	KP4562-1
	11 - Batería reemplazable CR2450	KP4491-1

POLÍTICA DE ASISTENCIA AL CLIENTE

En Lincoln Electric® nos dedicamos a la fabricación y la venta de equipos de soldadura y corte, así como de consumibles. Nuestro reto es satisfacer las necesidades de nuestros clientes y superar sus expectativas. En ocasiones, puede que los clientes se dirijan a Lincoln Electric para solicitar información o asesoramiento acerca del uso de los productos de nuestra marca. Nuestra plantilla responde a las dudas del mejor modo posible, basándose en la información aportada por los clientes y su conocimiento sobre la aplicación. Sin embargo, nuestros empleados no están en posición de verificar la información proporcionada ni evaluar los requisitos técnicos asociados al proceso de soldadura en cuestión. Por consiguiente, Lincoln Electric no ofrece ningún tipo de garantía ni asume responsabilidad alguna en relación con dicha información o dicho asesoramiento. Asimismo, el hecho de proporcionar dicha información o dicho asesoramiento no conlleva, amplía ni altera ningún tipo de garantía en relación con nuestros productos. Toda garantía explícita o implícita que pudiera derivarse de la información o el asesoramiento, incluidas todas las garantías implícitas de comerciabilidad o adecuación para fines concretos de los clientes, queda excluida específicamente.

Lincoln Electric es un fabricante responsable, pero la elección y uso de cada producto vendido por Lincoln Electric depende únicamente del cliente y es responsabilidad exclusiva de este. Hay muchas variables que escapan al control de Lincoln Electric y que pueden afectar a los resultados obtenidos al aplicar métodos de fabricación y requisitos de servicio de diversa índole.

Sujeta a cambio. Esta información es precisa según nuestro leal saber y entender en el momento de la impresión. Visite www.lincolnelectric.eu para consultar información más actualizada.



www.lincolnelectric.eu

LINCOLN[®]
ELECTRIC