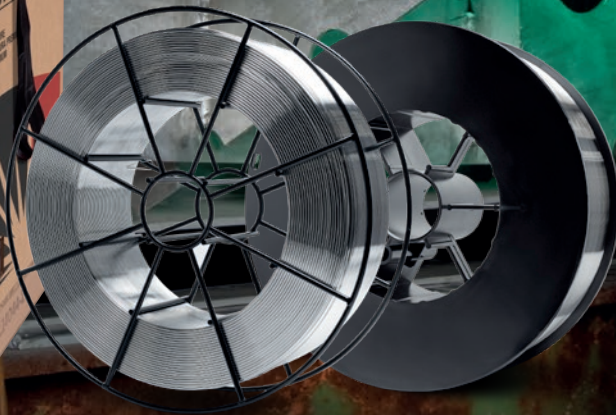


# SuperGlaze®

## SARME SUDARE ALUMINIU



[www.lincolnelectric.eu](http://www.lincolnelectric.eu)

**LINCOLN**<sup>®</sup>  
**ELECTRIC**

# SARME ALUMINIU SUPERGLAZE®

Produsele SuperGlaze® ajuta la prevenirea problemelor comune asociate cu alimentarea sarmelor din aluminiu, cum ar fi "cuib de pasari" sarma incurcata in sistemul de avans al sarmei, incurcarea si lipirea sarmei in duze. Cheia consta in finisarea neteda a suprafetei si compozitia chimica consistenta a aliajelor. Rezultatul fiind un arc stabil, o capacitate de avans imbunatatita si un control exceptional al fiecarei suduri!

## TREI CARACTERISTICI UNICE:

- Un proprietar de proces care furnizeaza SuperGlaze®
- Un proces de fabricatie care controleaza cu precizie aliajele
- Starea echipamentului de testare a arcului pentru a evalua compozitia, starea suprafetei si capacitatea de alimentarea a sarmei pentru a ajuta la realizarea sudurilor fara probleme.



# IATA CUM FUNCTIONEAZA PROCESUL NOSTRU

## TOPIREA SI ALIEREA IN FACILITATILE NOASTRE

Spre deosebire de alti producatori, Lincoln Electric este singura unitate complet integrata din lumecare incepe de la sursa cu lingouri din aluminiu pur si elemente de aliere potrivite. Prin acest proces, suntem capabili sa mentinem tolerante stranse in compozitie si un nivel redus de impuritati, ceea ce duce la o calitate constanta a sudurii si porozitati reduse.

## TURNAREA BARELOR

Procesul nostru de turnare continuu mentine suprafata sarmei fara imperfectiuni si impuritati, creand o bara de clasa mondiala pentru procesul nostru de trefilare.

## TRAGEREA SARMELOR

Noi folosim o tehnologie de trefilare avansata pentru a pastra integritatea suprafetei, cat si soliditatea interna.

## BOBINARE & AMBALARE

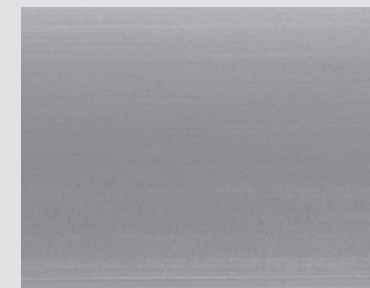
Noi suntem foarte atenti la bobinare si sistemul nostru GEM-PAK garanteaza cele mai bune performante in alunecarea sarmei. Pentru a asigura o calitate superioara a sarmei. Calitatea suprafetei este evaluata impreuna cu capacitatea de alunecare si performantele in timpul sudarii.

## Avantajele SuperGlaze®

Suprafata sarmei 5356, Marire 60x



Produs cu performante slabe



SuperGlaze® "Cel mai bun din clasa"

## PREZENTAREA GENERALA A PRODUSELOR SI ALIAJELOR

Procedeu	Denumire produs	Clasificare		Descriere generala	Aplicatii tipice
		AWS A5.10	EN ISO 18273		
MIG/TIG	<b>SuperGlaze® 4043</b>	ER4043	S Al 4043 (AlSi5)	4043 este o alegere excelenta pentru sudarea aliajelor de baza tratabile termic si mai precis a aliajelor din seria 6XXX. Are un punct de topire mai scazut si mai multa fluiditate decat aliajele de adaos din seria 5XXX si este preferat de sudori datorita caracteristicilor sale de functionare favorabile. Sarmele de tipul ER4043 pot reduce sensibilitatea la fisurare a aliajelor de baza din seria 6XXX. 4043 este potrivit pentru functionarea sustinuta la temperaturi ridicate, adica peste 65°C.	Aliajele 6XXX ,si majoritatea componentelor auto din aliaje turnate, cum ar fi cadrele /suportii si arborii de transmisie, cadrele bicicletelor.
MIG/TIG	<b>SuperGlaze® 4047</b>	ER4047	S Al 4047 (AlSi12)	A lower melting point and higher fluidity are possible advantages 4047 has over 4043. 4047 produces very clean weld deposits and possesses excellent operator appeal. It can be used as a substitute for an ER4043 type wire to minimize hot cracking, and produce higher fillet weld shear strength and leak-free welds. 4047 is suitable for sustained elevated temperature service, i.e. above 65°C.	Componente auto Schimbatoare de caldura Panouri de caroserie Brazarea tablelor din aluminiu, extrudate si tunrate.
MIG/TIG	<b>SuperGlaze® 5183</b>	ER5183	S Al 5183 (AlMg4,5Mn07[A])	5183 este proiectat pentru a suda aliaje cu magneziu pentru a indeplini cerintele de rezistenta la tractiune mai ridicate. Utilizati materiale de baza 5083 si 5654 atunci cand rezistenta la tractiune este de 276MPa sau mai mare. Aplicatiile tipice sunt in industria maritima si criogenica si fabricarea structurilor din aluminiu de inalta rezistenta.	Fabricarea si reparatiile navelor maritime Tancuri criogenice Constructii navale si alte aplicatii structurale din aluminiu de inalta rezistenta. Industria offshore.
MIG	<b>SuperGlaze® 5183 PLUS</b>				
MIG/TIG	<b>SuperGlaze® 5356</b>	ER5356	S Al 5356 (AlMg5Cr(A))	5356 este cea mai populara sarma MIG din aluminiu a noastra. Este un aliaj de adaos de uz general, excelent conceput pentru sudarea aliajelor din seria 5XXX cand nu este necesara o rezistenta la tractiune de 270MPa este ceruta.	Productia de remorci Panouri formate pentru camioane Cadre structurale in industria constructiilor navale.
MIG	<b>SuperGlaze® 5356 PLUS</b>				
MIG/TIG	<b>SuperGlaze® 5556A</b>	ER5556A	S Al 5556A (AlMg5Mn)	5556A este folosita in mod uzual pentru sudarea materialelor de baza de inalta rezistenta, cum ar fi 5083 si ofera o rezistenta buna pe materiale de baza din tipul 5356. Prezinta rezistenta ridicata la coroziune, facandu-l potrivit pentru aplicatii maritime. Ductilitate buna si rezistenta imbunatatita la fisurare.	Maritime Industria aeronautica militara.

Lincoln Electric produce o varietate de aliaje in instalatia unica a sa de sarma de sudura din aluminiu integrata vertical la nivel global. Capacitatea de a produce aliaje si sarme turnate ii permite companiei Lincoln Electric sa produca multe aliaje chimice cu compozitii diferite care nu sunt enumerate in acest material. In plus, cerinte personalizate ale aliajului si a produsului- pot fi indeplinite pentru aplicatii specifice. Va rugam sa contactati reprezentantul de vanzari local Lincoln Electric pentru mai multe informatii.

## COMPOZITIA ,CHIMICA

Denumire produs	Gaz protectie (ACC. EN ISO 14175)	Autorizari*		Compozitia chimica tipica									
		MIG	TIG	Al	Si	Fe	Cu	Mn	Mg	Cr	Zn	Ti	Be
SuperGlaze® 4043	I1 : Gaz inert Ar (100%) I3 : Gaz inert Ar+ 0.5-95% He Debit gaz: 16-35 l/min	TÜV, DB, CE, CWB		bal.	5.26	0.15	0.01	0.01	0.03	-	0.001	0.01	<0.0002
SuperGlaze® 4047		-		bal.	11-13	max. 0.8	max. 0.30	max. 0.15	max. 0.10	-	max. 0.20	-	0.0003
SuperGlaze® 5183		TÜV, DB, CWB, ABS, DNV, KR, LR, RINA, CCS, BV, CE	TÜV, DB, CWB, ABS, CE	bal.	0.03	0.13	0.001	0.65	4.99	0.10	0.02	0.07	0.0002
SuperGlaze® 5183 PLUS													
SuperGlaze® 5356		TÜV, DB, CWB, ABS, DNV, KR, LR, RINA, CCS, BV, CE	TÜV, DB, ABS, CE	bal.	0.05	0.09	0.03	0.12	4.90	0.08	<0.01	0.15	0.0002
SuperGlaze® 5356 PLUS													
SuperGlaze® 5556A		CE		bal.	0.05	0.11	-	0.6	5.1	0.08	-	0.09	0.0002



## PROPRIETATI MECANICE, TIPICE, METAL DEPUS

Denumire produs	Proprietati mecanice, tipice, metal depus			
	Gaz protectie	Conditii	Rezistenta la tractiune (MPa)	Alungire [%]
SuperGlaze® 4043	I1	AW stare sudata	165-195	16-22
SuperGlaze® 4047			170-260	5-15
SuperGlaze® 5183 PLUS			275-310	25-35
SuperGlaze® 5356			240-290	25-33
SuperGlaze® 5356 PLUS			290-300	23-30
SuperGlaze® 5556A			290-310	23-30

\* Autorizarile pot varia functie de tipul produsului

### REZULTATE TESTE

Rezultatele testelor pentru proprietatile mecanice, compozitia chimica a sarmei si a metalului depus si nivelul de hidrogen difuzibil au fost obtinute pe o sudura realizata si testata conform standardelor prescrise si nu trebuie presupuse a fi rezultatele asteptate intr-o anumita aplicatie sau sudura. Rezultatele reale vor varia functie de mai multi factori, inclusiv, dar fara a se limita la, procedura de sudare, compozitia chimica a tablelor si temperatura, proiectarea sudurii si metodele de fabricatie. Utilizatorii sunt atentionati sa confirme prin teste de calificare sau prin alte metode adecvate, adecvarea oricarui consumabil si procedura de sudare inainte de utilizarea in aplicatia specifica.

## AMBALARE si ACCESORII

### Sistem de ambalare vrac Gem-Pak® sarma aluminiu

Sistemul patentat Gem-Pak consta dintr-o structura unica si pietre pretioase de sticla care sunt dedicate tipului de aliaj si diametrului de sarma, care se aseaza pe suprafata sarmei pe masura ce sarma se deruleaza in timpul sudarii.

Acest lucru permite o alunecare lina, fara a se incurca si un sistem de alimentare controlat, spre deosebire de orice alt sistem de ambalare in vrac a sarmelor de aluminiu de pe piata.

### GARANTAT FARA INCURCARI



Pietre pretioase sticla Gem-Pak

Ambalare  
standard  
aluminiu

### BENEFICIILE SOLUTIEI

Sistemul patentat de ambalare vrac Gem-Pak a sarmelor din aluminiu minimizeaza problemele de alimentare si incurcarea sarmei, rezultand o evazarea minima a conului arcului si topirea duzelor de contact.

- Obineti suduri consistente si fiabile cu alimentarea fiabila a sarmei
- Reduceti timpul neproductiv si maximizati timpul de functionare cu SuperGlaze® Gem-Pak, azi!

50%

Reducerea duzelor de contact



+54<sup>Min</sup>

Timp economisit cu  
inlocuirea duzelor



30%

Reducerea ratelor de reparatie



+36<sup>Min</sup>

Timp economisit cu  
repararea pieselor



### Dezvaluirea timpului de productie

Informatiile privind productia si timpul de oprire prezentate mai sus sunt doar estimative. Rezultatele clientilor pot fi mai mari sau mai putine decat informatiile prezentate mai sus, pe baza caracteristicilor unice ale mediului de sudare a fiecarui client. Timpul de crestere calculat prin scaderea timpului neproductiv pe robot din timpul total. Timpul de functionare suplimentar calculat prin scaderea timpului de reparatii pe piese pe robot. Studiul de caz specific al clientilor din segmentul auto care compara sarmele 4043 de 1.2mm pe o ambalare la butoi fata de SuperGlaze® 4043 Gem-Pak™, folosind 12,3 tone de sarma pe an.

## Ambalare vrac Gem-Pak™



VS

## Competitie



- » Design simplu, fara achizitie de sisteme externe complexe
- » Sarma iese drept in sus intr-un singur strat cu rezistenta opusa redusa
- » Design-ul patentat ajuta la minimizarea evazarii arcului si a numarului duzelor de contact

- » Sistemele de rotire complexe si scumpe
- » Inelele de plastic creeaza rezistenta in diferite puncte
- » BUclele de sarma se incurca in interiorul butoiului creand intoarcerea sarmei.

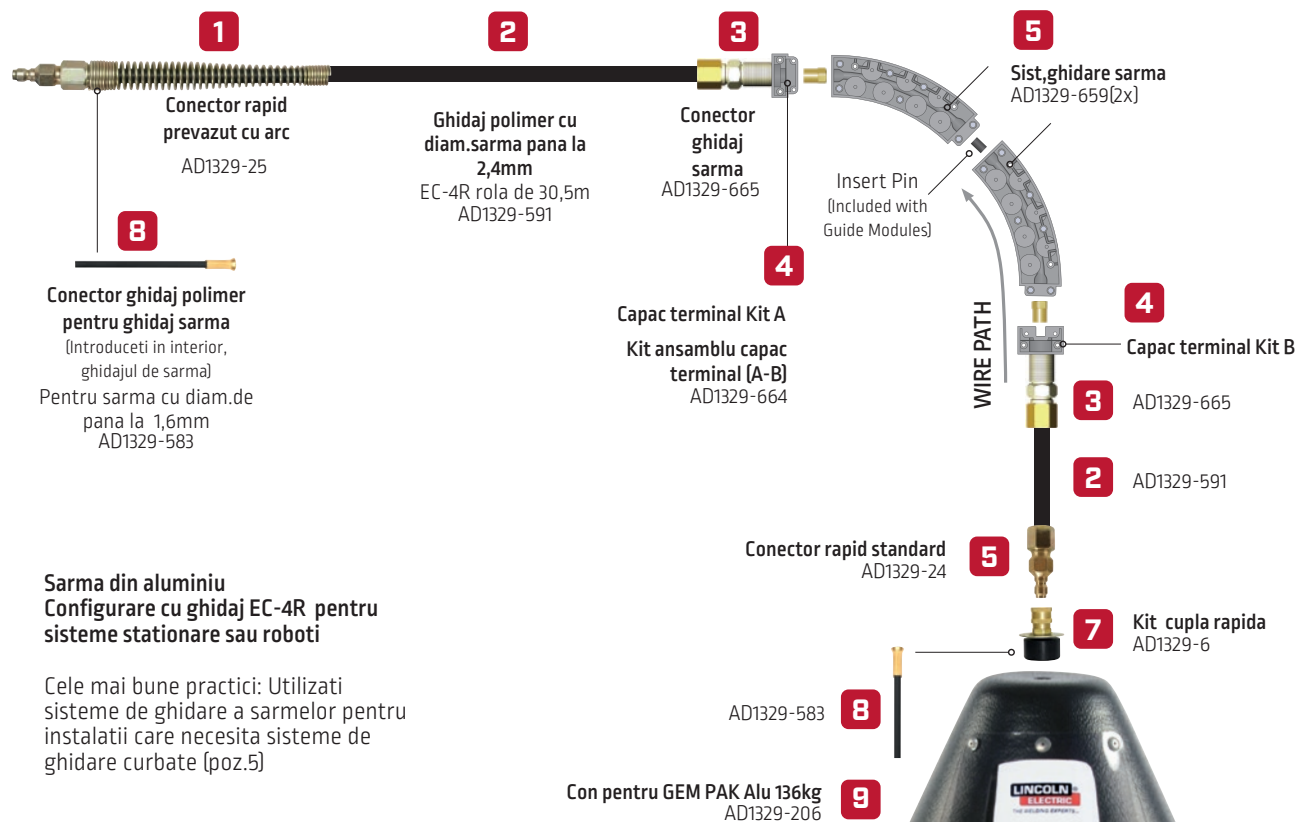
## GEM-PAK® ACCESORII PLATITE



Autodrive 4R220  
sau Autodrive SA

### De comandat

Descriere	Cod
1 – Conector rapid prevazut cu arc	AD1329-25
2 - Ghidaj polimer Di 7.62mm-De 11.68mm-Lung., 30.5m	AD1329-591
3 – Conector ghidaj sarma	AD1329-665
4 – Kit capac terminal mama-tata	AD1329-664
5 – Sist.ghidaj sarma 45-grade	AD1329-659
6 – Inel strangere ghidaj polimer[inel metalic]	AD1329-24
7 – Kit cupla rapida	AD1329-6
8 – Conector ghidaj Di 2.3mm polimer	AD1329-583
9 – Con butoi	AD1329-206



### Sarma din aluminiu Configurare cu ghidaj EC-4R pentru sisteme stationare sau roboti

Cele mai bune practici: Utilizati sisteme de ghidare a sarmelor pentru instalatii care necesita sisteme de ghidare curbate (poz.5)

Con pentru GEM PAK Alu 136kg AD1329-206

# SUPERGLAZE® PLUS **NOU**

Experimentati urmatoarea generatie de sarme din aluminiu p  
**SuperGlaze® 5356 Plus & SuperGlaze® 5183 Plus** ce role cu stabilitate mai  
buna a arcului electric si performante la sudare de la Lincoln Electric.

- Suduri cosmetice.
- Control mai usor al barii de metal topit
- Alumencare optima.

## ALUMINUM WELDING WIRE







## DISPONIBILITATEA PRODUSELOR

ALIAJ	Descriere material			
	MIG		TIG	
4043	ED702748	1.2 mm - 726 KG rola (S300)	ED701957	1.6 x 1000 mm - 5 KG cutie carton
	ED701753	1.0 mm - 7 KG rola BS300	ED702537	2.0 x 1000 mm - 5 KG cutie carton
	ED701754	1.2 mm - 7 KG rola (BS300)	ED701958	2.4 x 1000 mm - 5 KG cutie carton
	ED701755	1.6 mm - 7 KG rola (BS300)	ED701959	3.2 x 1000 mm - 5 KG cutie carton
	ED036610	1.2 mm - 136 KG GEM-PAK		
	ED036611	1.6 mm - 136 KG GEM-PAK		
4047	ED036613	1.2 mm - 136 KG GEM-PAK		
	ED036612	1.6 mm - 136 KG GEM-PAK		
5183	ED034791	1.2 mm - 136 KG GEM-PAK	ED701963	1.6 x 1000 mm - 5 KG cutie carton
			ED702566	2.0 x 1000 mm - 5 KG cutie carton
			ED701965	2.4 x 1000 mm - 5 KG cutie carton
	ED034792	1.6 mm - 136 KG GEM-PAK	ED701964	3.2 x 1000 mm - 5 KG cutie carton
			ED702517	4.0 x 1000 mm - 5 KG cutie carton
5183 PLUS	ED704127	1.2 mm - 7 KG rola (BS300)		
	ED704128	1.2 mm - 726 KG rola (S300)		
	ED704129	1.6 mm - 7 KG rola BS300		



ALIAJ	Descriere material			
	MIG		TIG	
5356	ED034550	1.2 mm - 136 KG GEM-PAK	ED701966	1.6 x 1000 mm - 5 KG cutie carton
			ED702518	2.0 x 1000 mm - 5 KG cutie carton
			ED702387	2.4 x 1000 mm - 5 KG cutie carton
ED701967			3.2 x 1000 mm - 5 KG cutie carton	
ED702585			4.0 x 1000 mm - 5 KG cutie carton	
	ED034551	1.6 mm - 136 KG GEM-PAK		
5356 PLUS	ED704123	1.2 mm - 7 KG rola BS300		
	ED704124	1.2 mm - 726 KG rola (S300)		
	ED704125	1.6 mm - 7 KG rola (BS300)		
5556A	ED703762	1.0 mm - 726 KG rola (S300)	ED703764	3.2 x 1000 mm - 5 KG cutie carton
	ED702983	1.2 mm - 726 KG rola (S300)	ED703765	4.0 x 1000 mm - 5 KG cutie carton
	ED702986	1.6 mm - 726 KG rola (S300)		



### POLITICA DE ASISTENȚA CLIENȚILOR

Afacerea companiei Lincoln Electric este producerea și comercializarea de echipamente de sudare, consumabile și echipamente de tăiere de înaltă calitate. Provocarea noastră este să răspundem nevoilor clienților noștri și să le depășim așteptările. Ocazional, cumpărătorii pot cere Lincoln Electric informații sau sfaturi despre utilizarea produselor noastre. Angajații noștri răspund la întrebări cât pot de bine pe baza informațiilor furnizate de clienți și a cunoștințelor pe care le pot avea cu privire la aplicație. Cu toate acestea, angajații noștri nu sunt în măsură să verifice informațiile furnizate sau să evalueze cerințele de inginerie pentru sudarea respectivă.

În consecință, Lincoln Electric nu garantează și nu își asumă nicio răspundere cu privire la astfel de informații sau sfaturi. Mai mult, furnizarea unor astfel de informații sau sfaturi nu creează, extinde sau modifică nicio garanție pentru produsele noastre. Orice garanție expresă sau implicată care ar putea decurge din informații sau sfaturi, inclusiv orice garanție implicată de vandabilitate sau orice garanție de caracter pentru scopul particular al oricărui client, este exclusă în mod special.

Lincoln Electric este un producător receptiv, dar selectarea și utilizarea anumitor produse vândute de Lincoln Electric este exclusiv sub controlul și rămâne responsabilitatea exclusivă a clientului. Multe variabile dincolo de controlul Lincoln Electric acționează rezultatele obținute în aplicarea acestor tipuri de metode de fabricație și cerințe de service.

Sub rezerva modificărilor – Aceste informații sunt exacte, după cunoștințele noastre, la momentul tipării. Vă rugăm să consultați [www.lincolnelectric.eu](http://www.lincolnelectric.eu)



[www.lincolnelectric.eu](http://www.lincolnelectric.eu)

**LINCOLN**  
**ELECTRIC**