

# CAMISOLA NO FR PROFESIONAL RFTA

Camisa de soldadura en dos tonos, tiene los broches de presión y materiales más resistentes que los soldadores prefieren.

Estas camisas simplifican la vida laboral e incluyen muchas características para la protección y la comodidad.

## Características

- 15oz. 100% Cotton Khaki Torso
- 15oz. 100% Cotton Negro en cuello, solapas de bolsillos, mangas y puños
- Cosido con hilo 100% algodón

## VENTAJAS

- ▶ Fresca y cómoda
- ▶ Doble costura con aguja en los bolsillos, solapas, y costuras de los hombros.
- ▶ Snaps de encaje fuerte y durable.
- ▶ Máxima protección contra salpicaduras.
- ▶ Alta protección a rayos UV

## PROCESOS DE APLICACIÓN

**SMAW** (Shielded Metal Arc Welding)

**GMAW** (Gas Metal Arc Welding)

**GTAW** (Gas Tungsten Arc Welding)

**SAW** (Soldadura por arco sumergido)

**PAW** (Corte plasma)

Corte Aire

Para posiciones convencionales de soldadura (Imagen 1)

## APLICACIONES

Doméstico

Herrería

Industria Ligera

Mantenimiento

\*MTO



## CÓDIGO:

- \* RF504709 CAMISOLA NO FR PROFESIONAL RFTA - S
- RF503316 CAMISOLA NO FR PROFESIONAL RFTA - M
- RF503317 CAMISOLA NO FR PROFESIONAL RFTA - L
- \* RF504710 CAMISOLA NO FR PROFESIONAL RFTA - XL

# VENTAJAS

▶ Tela 15 oz Negro



▶ Tela 15 oz Khaki



▶ Bolsillo para pluma



▶ Cosido con hilo 100% Algodón



PARA MEJORES RESULTADOS DE SOLDADURA CON EQUIPOS LINCOLN ELECTRIC, SIEMPRE USE CONSUMIBLES DE LINCOLN ELECTRIC.

VISITE [www.lincolnelectric.com.mx](http://www.lincolnelectric.com.mx) PARA MÁS DETALLES

El negocio de la compañía Lincoln Electric es la fabricación y venta de equipos de soldadura, consumibles y equipos de corte. Nuestro reto es satisfacer las necesidades de nuestros clientes y exceder sus expectativas. En ocasiones, los compradores pueden solicitar información a Lincoln Electric para obtener asesoramiento sobre el uso de nuestros productos. Nuestro personal responde a las consultas a la medida de sus posibilidades, basándose en la información proporcionada a ellos por los clientes y el conocimiento que pueden saber relativo a la aplicación. Nuestros empleados, sin embargo, no están en condiciones de verificar la información recibida, o de evaluar los requerimientos de ingeniería para la soldadura en particular. En consecuencia, Lincoln Electric no garantiza, ni asume ninguna responsabilidad con respecto a dicha información o asesoramiento. Por otra parte, el suministro de dicha información o asesoramiento no crea ampliar o modificar ninguna garantía sobre nuestros productos. Cualquier garantía expresa o implícita que pudiera derivarse de la información o asesoría, incluyendo cualquier garantía implícita de comerciabilidad o cualquier garantía de aptitud para el uso de cualquier cliente particular está específicamente excluida.

Lincoln Electric es un fabricante responsable, pero la selección y uso de productos específicos vendidos por el mismo está exclusivamente bajo el control y responsabilidad del cliente. Muchas variables más allá del control de Lincoln Electric afectan los resultados obtenidos al aplicar estos tipos de métodos de fabricación y requerimientos de servicio. Sujeto a Cambio - Esta información es exacta al mejor de nuestro conocimiento en el momento de la impresión. Consulte [www.lincolnelectric.com.mx](http://www.lincolnelectric.com.mx) para obtener información actualizada. Lincoln Electric Manufactura S.A. de C.V., Calz. Azcapotzalco La Villa, N° 869, Col. Industrial Vallejo, Azcapotzalco, CDMX, C.P. 02300. Conmutador: (55) 5063-0030

[www.lincolnelectric.com.mx](http://www.lincolnelectric.com.mx)

Lincoln Electric Manufactura S.A. de C.V.  
Calz. Azcapotzalco La Villa No. 869, Col. Industrial Vallejo C.P. 02300 México, CDMX  
Tel.: (52 55) 5063 0030 Fax.: (52 55) 5063 0054

# PARA POSICIONES CONVENCIONALES DE SOLDADURA

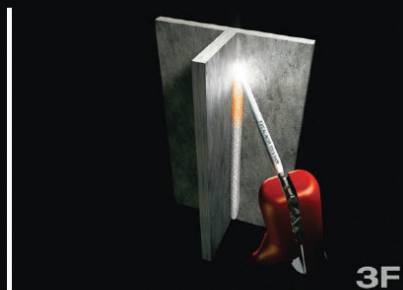
Imagen 1

PLANO

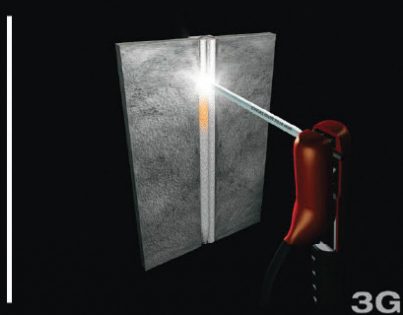
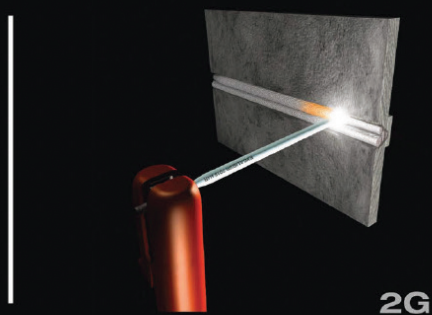
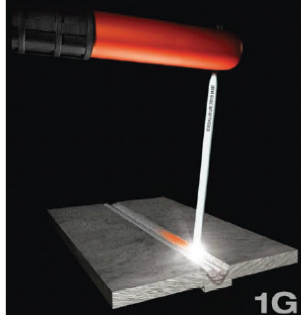
HORIZONTAL

VERTICAL

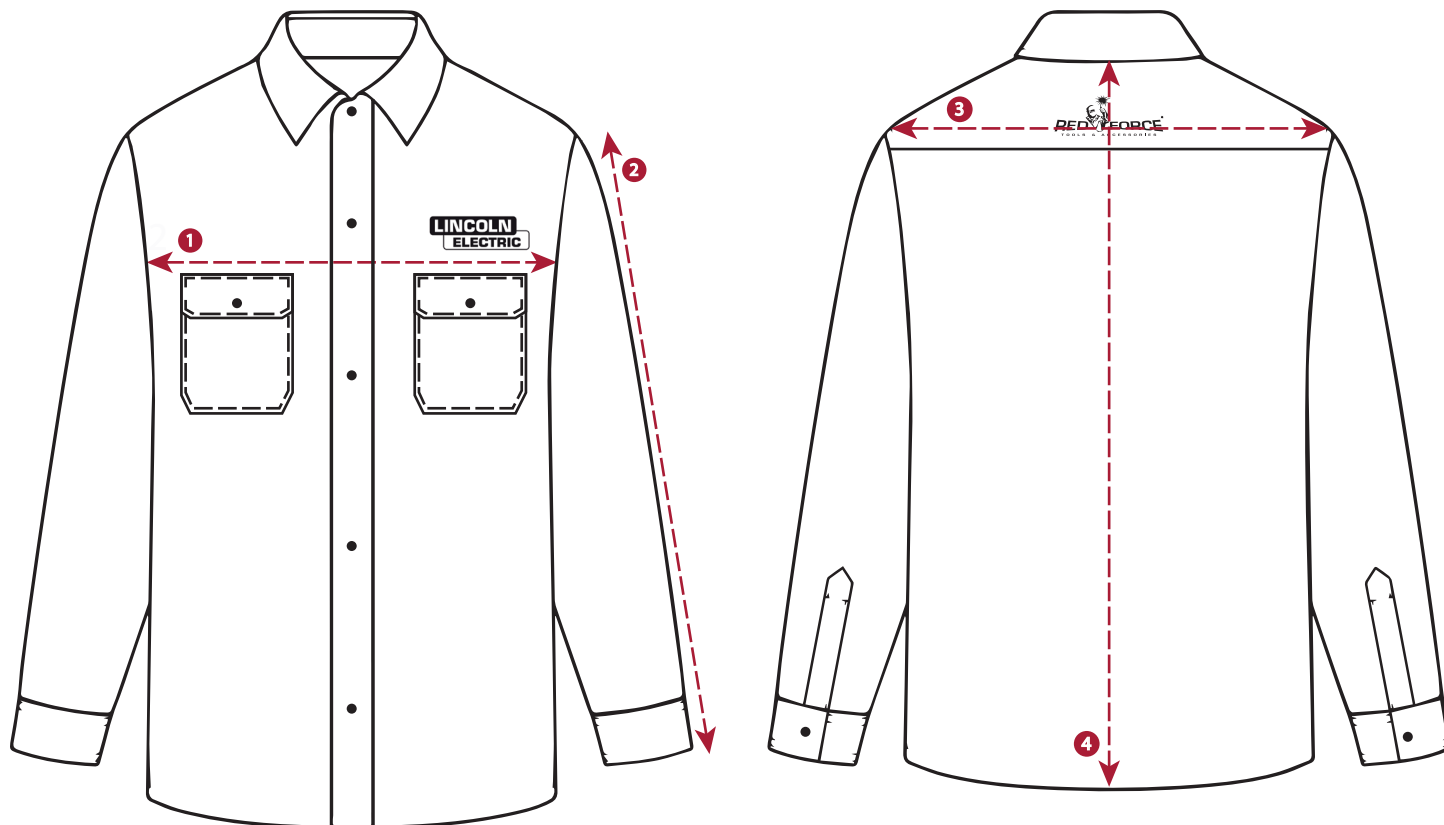
## SOLDADURA DE FILETE



## SOLDADURA DE RAÍZ



# GUÍA DE TALLAS



**3XG**

**XXG**

**XG**

**G**

**M**

**CH**

**XCH**

Código	RF507306	RF507305	RF507304	RF507218	RF507217	RF507216	RF507215
Talla	46	44	42	40	38	36	34
Pecho [cm] ①	62	60.5	58.5	56.5	54.5	53	51
Largo Manga [cm] ②	64	63	62	61	60.5	59.5	57.5
Ancho de espalda [cm] ③	57.5	55	54	52	50	48	46
L Espalda ④	84	83	82	81	80	79	78
Peso [kg]	1.1	1.1	1	1	0.9	0.9	0.8

PARA MEJORES RESULTADOS DE SOLDADURA CON EQUIPOS LINCOLN ELECTRIC, SIEMPRE USE CONSUMIBLES DE LINCOLN ELECTRIC.

VISITE [www.lincolnelectric.com.mx](http://www.lincolnelectric.com.mx) PARA MÁS DETALLES

El negocio de la compañía Lincoln Electric es la fabricación y venta de equipos de soldadura, consumibles y equipos de corte. Nuestro reto es satisfacer las necesidades de nuestros clientes y exceder sus expectativas. En ocasiones, los compradores pueden solicitar información a Lincoln Electric para obtener asesoramiento sobre el uso de nuestros productos. Nuestro personal responde a las consultas a la medida de sus posibilidades, basándose en la información proporcionada a ellos por los clientes y el conocimiento que pueden saber relativo a la aplicación. Nuestros empleados, sin embargo, no están en condiciones de verificar la información recibida, o de evaluar los requerimientos de ingeniería para la soldadura en particular. En consecuencia, Lincoln Electric no garantiza, ni asume ninguna responsabilidad con respecto a dicha información o asesoramiento. Por otra parte, el suministro de dicha información o asesoramiento no crea ampliar o modificar ninguna garantía sobre nuestros productos. Cualquier garantía expresa o implícita que pudiera derivarse de la información o asesoría, incluyendo cualquier garantía implícita de comerciabilidad o cualquier garantía de aptitud para el uso de cualquier cliente particular está específicamente excluida.

Lincoln Electric es un fabricante responsable, pero la selección y uso de productos específicos vendidos por el mismo está exclusivamente bajo el control y responsabilidad del cliente. Muchas variables más allá del control de Lincoln Electric afectan los resultados obtenidos al aplicar estos tipos de métodos de fabricación y requerimientos de servicio. Sujeto a Cambio - Esta información es exacta al mejor de nuestro conocimiento en el momento de la impresión. Consulte [www.lincolnelectric.com.mx](http://www.lincolnelectric.com.mx) para obtener información actualizada. Lincoln Electric Manufactura S.A. de C.V., Calz. Azcapotzalco La Villa, N° 869, Industrial Vallejo, 02300, México, CDMX. Conmutador: (55) 5063-0030

[www.lincolnelectric.com.mx](http://www.lincolnelectric.com.mx)

Lincoln Electric Manufactura S.A. de C.V.

Calz. Azcapotzalco La Villa No. 869, Industrial Vallejo, 02300, México, CDMX

Tel: 55 5063 0030



# RFTA NO FR PROFESSIONAL JACKET

Two tones welding jacket, it has pressure clasps and more resistant materials that welders prefer. These jackets simplify working life and include many features for security and comfort

## Features

- 15oz. 100% Cotton Khaki Torso
- 15oz. 100% Cotton Black in collar, flaps, pockets , sleeves and cuffs
- Sewn with 100% cotton thread

## ADVANTAGES

- ▶ Fresh and comfort
- ▶ Double stitching on pockets, lapels and shoulder seams.
- ▶ Strong and durable lace snaps.
- ▶ Maximum protection againts spatter.
- ▶ High protection against UV rays

## APPLICATION PROCESSES

**SMAW** (Shielded Metal Arc Welding)

**GMAW** (Gas Metal Arc Welding)

**GTAW** (Gas Tungsten Arc Welding)

**SAW** (Submerged Arc Welding)

**PAW** (Plasma Arc Werlding)

For convencional welt positions (Image 1)

## APPLICATIONS

Domestic

Ironworks

Light industry

Maintenance

\*MTO



## CODE:

\* RF504709 RFTA NO FR PROFESSIONAL JACKET - S

RF503316 RFTA NO FR PROFESSIONAL JACKET - M

RF503317 RFTA NO FR PROFESSIONAL JACKET - L

\* RF504710 RFTA NO FR PROFESSIONAL JACKET - XL

# ADVANTAGES

▶ 15 Oz Black Fabric



▶ 15 Oz Khaki Fabric



▶ Pocket for pen



▶ Sewn with 100% cotton thread



FOR BEST RESULTS FROM LINCOLN ELECTRIC WELDING EQUIPMENT, ALWAYS USE OF LINCOLN ELECTRIC SUPPLIES.  
VISIT [www.lincolnelectric.com.mx](http://www.lincolnelectric.com.mx) FOR MORE DETAILS

The business of The Lincoln Electric Company is manufacturing and selling high quality welding equipment, consumables, and cutting equipment. Our challenge is to meet the needs of our customers and to exceed their expectations. On occasion, purchasers may ask Lincoln Electric for information or advice about their use of our products. Our employees respond to inquiries to the best of their ability based on information provided to them by the customers and the knowledge they may have concerning the application. Our employees, however, are not in a position to verify the information provided or to evaluate the engineering requirements for the particular weldment. Accordingly, Lincoln Electric does not warrant or guarantee or assume any liability with respect to such information or advice. Moreover, the provision of such information or advice does not create, expand, or alter any warranty on our products. Any express or implied warranty that might arise from the information or advice, including any implied warranty of merchantability or any warranty of merchantability or any warranty of fitness for any customers' particular purpose is specifically disclaimed.

Lincoln Electric is a responsive manufacturer, but the selection and use of specific products sold by Lincoln Electric is solely within the control of, and remains the sole responsibility of the customer. Many variables beyond the control of Lincoln Electric affect the results obtained in applying these types of fabrication methods and service requirements. Subject to Change - This information is accurate to the best of our knowledge at the time of printing. Please refer to [www.lincolnelectric.com](http://www.lincolnelectric.com) for any updated information.

[www.lincolnelectric.com.mx](http://www.lincolnelectric.com.mx)

Lincoln Electric Manufactura S.A. de C.V.  
Calz. Azcapotzalco La Villa No. 869, Col. Industrial Vallejo C.P. 02300 México, CDMX  
Tel.: (52 55) 5063 0030 Fax.: (52 55) 5063 0054

# FOR CONVENCIONAL WELT POSITIONS

Image 1

FLAT

|

HORIZONTAL

|

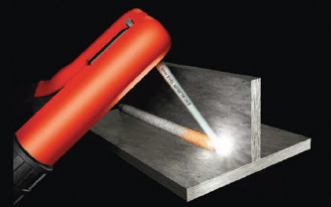
VERTICAL

## FILLET WELD



1F

|



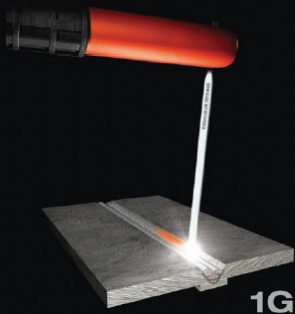
2F

|



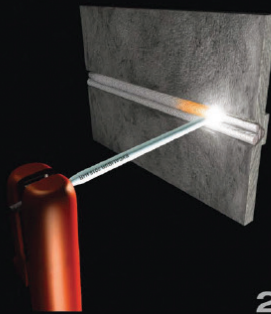
3F

## GROOVE WELD



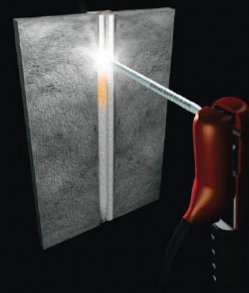
1G

|



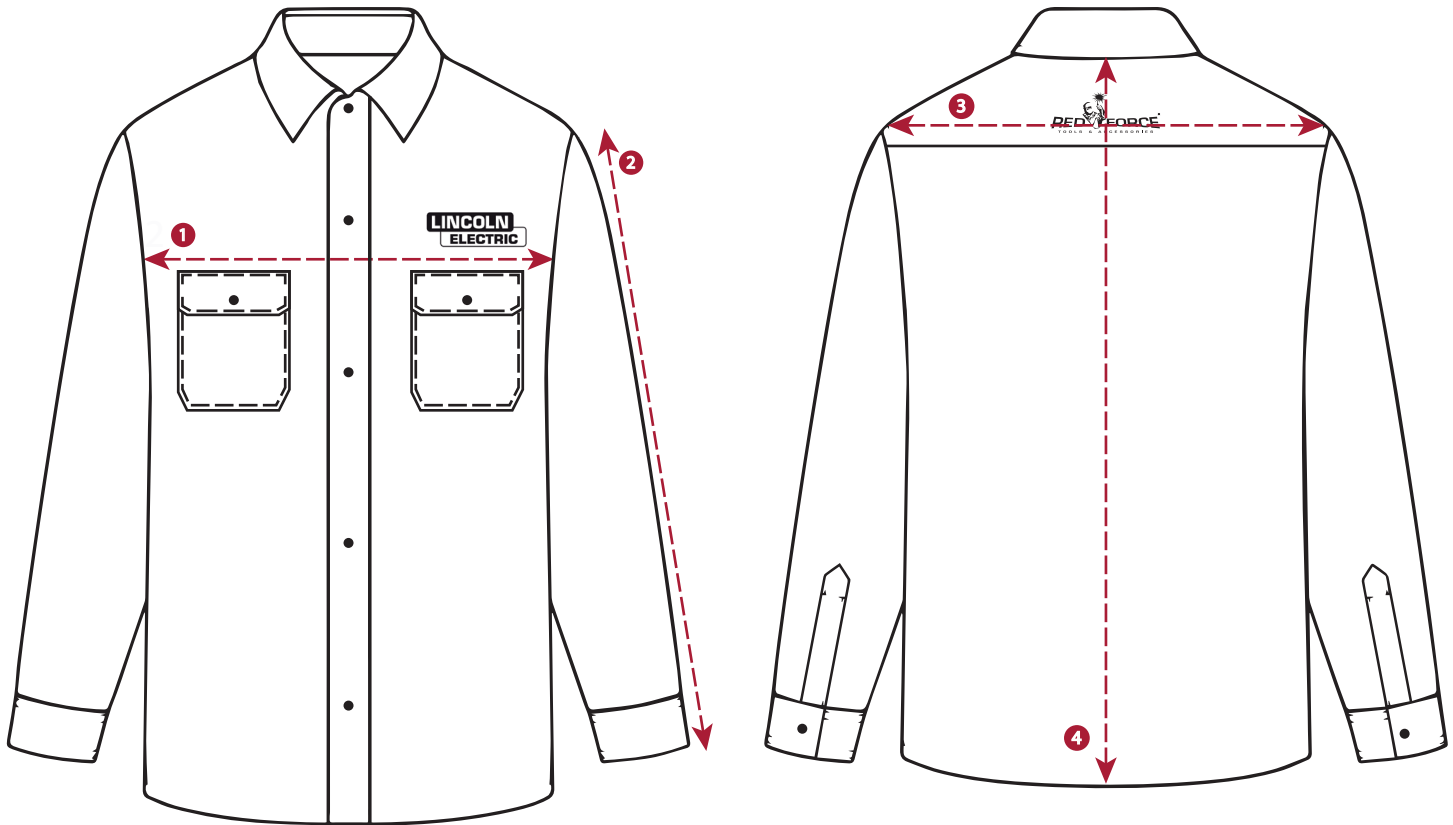
2G

|



3G

# SIZE GUIDE



	XXXL	XXL	XL	L	M	S	XS
<b>Code</b>	<b>RF507306</b>	<b>RF507305</b>	<b>RF507304</b>	<b>RF507218</b>	<b>RF507217</b>	<b>RF507216</b>	<b>RF507215</b>
Size	46	44	42	40	38	36	34
Chest (cm) ①	62	60.5	58.5	56.5	54.5	53	51
Sleeve Length (cm) ②	64	63	62	61	60.5	59.5	57.5
Back width (cm) ③	57.5	55	54	52	50	48	46
Back Length (cm) ④	84	83	82	81	80	79	78
Weight (kg)	1.1	1.1	1	1	0.9	0.9	0.8

FOR BEST RESULTS FROM LINCOLN ELECTRIC WELDING EQUIPMENT, ALWAYS USE OF LINCOLN ELECTRIC SUPPLIES.  
VISIT [www.lincolnelectric.com.mx](http://www.lincolnelectric.com.mx) FOR MORE DETAILS

The business of The Lincoln Electric Company is manufacturing and selling high quality welding equipment, consumables, and cutting equipment. Our challenge is to meet the needs of our customers and to exceed their expectations. On occasion, purchasers may ask Lincoln Electric for information or advice about their use of our products. Our employees respond to inquiries to the best of their ability based on information provided to them by the customers and the knowledge they may have concerning the application. Our employees, however, are not in a position to verify the information provided or to evaluate the engineering requirements for the particular weldment. Accordingly, Lincoln Electric does not warrant or guarantee or assume any liability with respect to such information or advice. Moreover, the provision of such information or advice does not create, expand, or alter any warranty on our products. Any express or implied warranty that might arise from the information or advice, including any implied warranty of merchantability or any warranty of merchantability or any warranty of fitness for any customers' particular purpose is specifically disclaimed.

Lincoln Electric is a responsive manufacturer, but the selection and use of specific products sold by Lincoln Electric is solely within the control of, and remains the sole responsibility of the customer. Many variables beyond the control of Lincoln Electric affect the results obtained in applying these types of fabrication methods and service requirements. Subject to Change - This information is accurate to the best of our knowledge at the time of printing. Please refer to [www.lincolnelectric.com](http://www.lincolnelectric.com) for any updated information.

[www.lincolnelectric.com.mx](http://www.lincolnelectric.com.mx)

Lincoln Electric Manufactura S.A. de C.V.  
Calz. Azcapotzalco La Villa No. 869, Col. Industrial Vallejo C.P. 02300 México, CDMX  
Tel.: (52 55) 5063 0030 Fax.: (52 55) 5063 0054