



**WELDLINE®**

# *EuropurePLUS™ 5500 LS*

**AANGEDREVEN LUCHTZUIVEREND  
ADEMHALINGSAPPARAAT  
EN 12941 TH3 P R SL KLASSE**

[www.weldline.eu](http://www.weldline.eu)

**LINCOLN®  
ELECTRIC**

# EuropurePLUS™ 5500 LS

## AANGEDREVEN LUCHTZUIVERENDE ADEMHALING

Het **EuropurePLUS™ 5500 LS** aangedreven luchtzuiverende ademhalingsapparaat is voorzien van een slim luchtstroomsysteem, geïntegreerd slijpschild en zijruiten en een extra grote automatisch verduisterende lens met onze exclusieve technologie voor lichte schaduw.

CE gecertificeerd  
(EU) 2016/425 (PPE)  
2011/65/EU (ROHS)



lashelm



Luchtstroomsysteem



## SAMENSTELLING

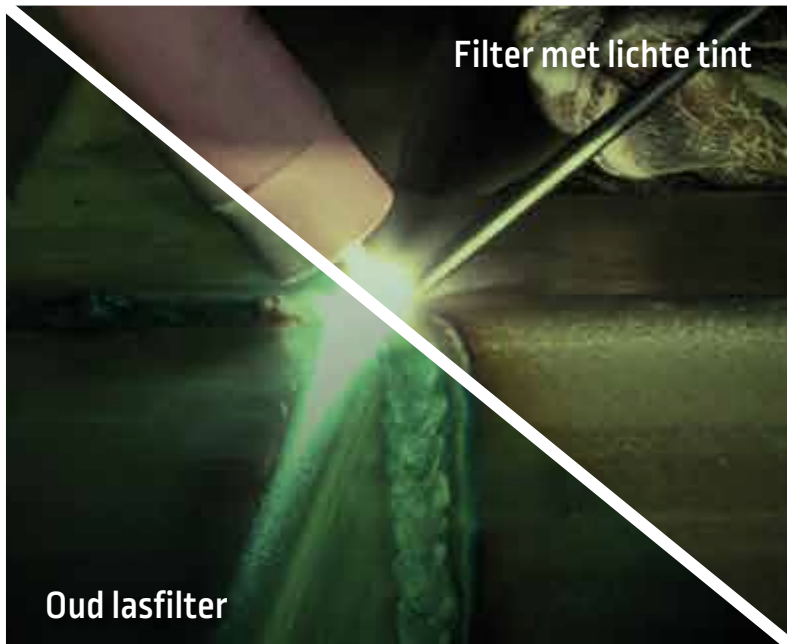
- EuropurePLUS™ 5500 LS Aangedreven, luchtzuiverende lashelm.
- Lenskap voorkant
- Lenskap binnen
- 1 set zijlensafdekking
- Voorfilter
- 1 filter
- Lithium-Ionenbatterij
- Vonkenscherm
- Een batterijlader
- Slangbescherming
- Gewatteerde riem
- Hoofdbedekking
- Schouderbanden
- Luchtstroomindicator
- Draagtas



De EUROPURE PLUS 5500 LS biedt het hoogste niveau van ademhalingsbescherming.

De EUROPURE PLUS 5500 LS heeft een slim luchtstroomsysteem, geïntegreerd slijpschild en zijruiten en een extra grote 8025 mm<sup>2</sup> automatisch verduisterende lens. Met onze exclusieve lichtschaduwtechnologie en een opgewaardeerde 1/1/1 optische klasse.

## Light Shade-technologie

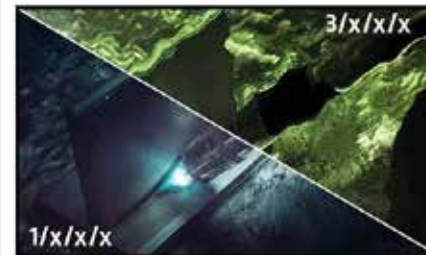


- Verbetert de zichtbaarheid.
- Vermindert vermoeide ogen.
- Zorgt voor een beter en duidelijker zicht op het lasbad.

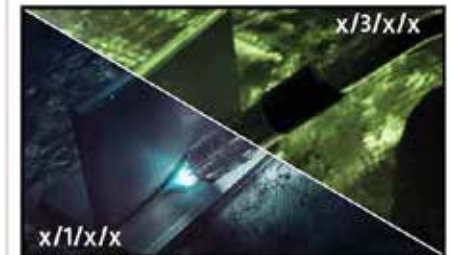


## De perfecte 1/1/1 optische classificatie

Elimineert vervorming



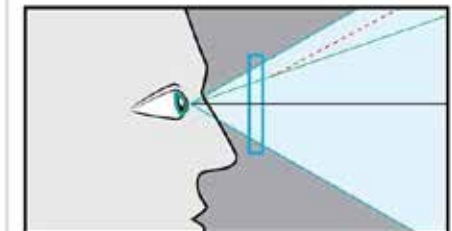
Verwijdert wazigheid



Uniforme kleurtintweergave



Consistente hoekprestaties



Consistente kleurtintweergave onder alle hoeken.

## Extra grote automatisch donkerkleurende lens

De automatisch verduisterende lens van 8025 mm<sup>2</sup> biedt een groot gezichtsveld om de veelzijdigheid en de controle door de lasser te vergroten.



## Maximaliseren van het gezichtsveld

Het geïntegreerde doorzichtige slijpschild en de zijruiten met tint 5, vergroten het gezichtsveld in zowel bij de open als de gesloten positie om productiviteit en veiligheid te verbeteren.

## Automatisch verduisterende lenseenheid

Variabele tinten



Lasboogsensoren



Optische klasse



Lage TIG amps



Slijpmodus / Tintregeling



Lensschakelsnelheid



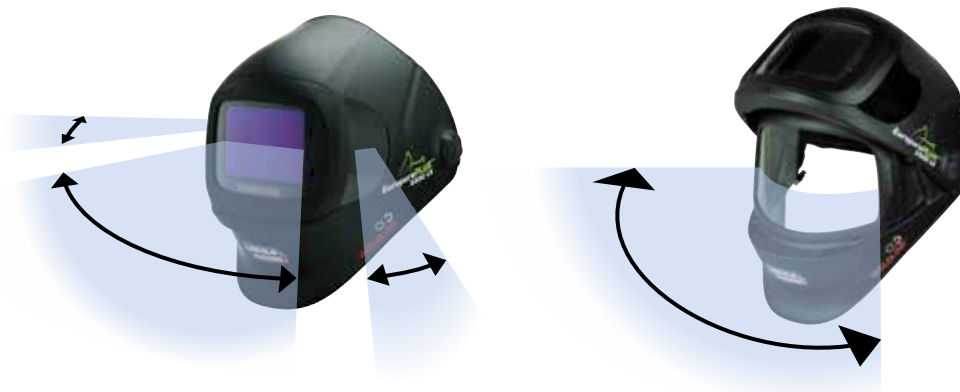
Comfort



Gezichtsveld

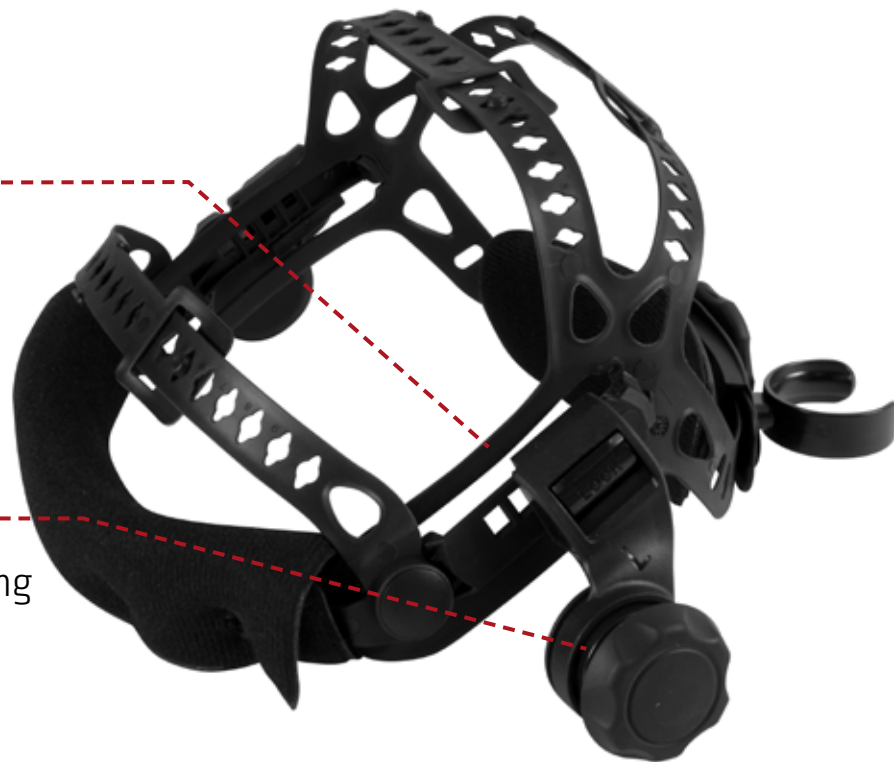


Klasse



## Geavanceerde hoofdband

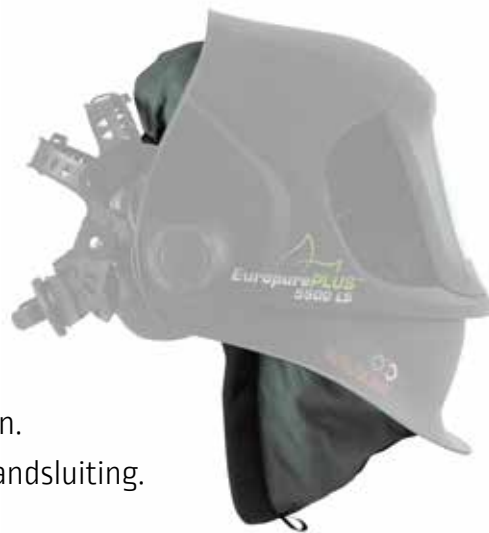
**Gemakkelijk** voor- en achterwaards te schuiven



**Verticale** positievergrendeling

## Comfortabele hoofdbedekking

- Vlamvertragend katoen met superzachte afdichting.
- Twee kleine trekkoorden om de pasvorm en het comfort aan te passen.
- Gemakkelijk vervangbaar via klittenbandsluiting.



## Zijruitafdekkingen

- Wordt gebruikt om te voorkomen dat er licht binnenkomt via de zijruiten.
- Lichtgewicht & makkelijk te installeren



# Ademhalingspecificaties

Eenvoudig aan-, uit- en  
luchtstroomaanpassingen

Dynamische  
stroomsnelheid

Indicator levensduur batterij

Oplaadtijd  
batterij



Lithium-Ionenbatterij

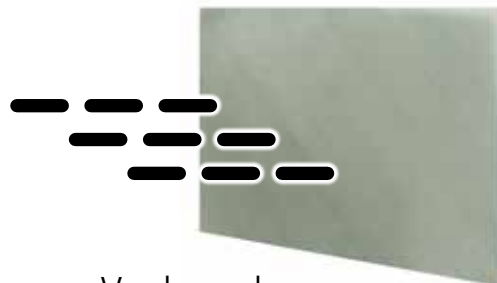


Indicator  
levensduur filter

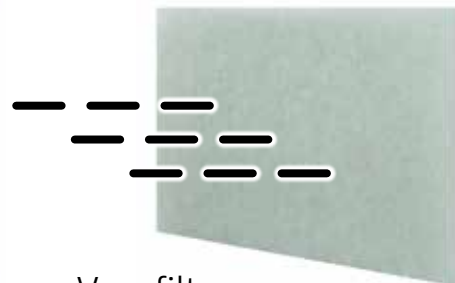
Auditieve en vibrerende  
waarschuwingen voor  
een lage levensduur van  
het batterijfilter

- **Eenvoudig instelbaar:** enkelvoudige handeling.
- **Gebruikersvriendelijk:** indicatielampjes op beeldscherm om de status te controleren.
- **Extra:** visuele, auditieve en vibrerende automatische alarmfunctie om de veiligheid te garanderen.
- **Hoge kwaliteit:** hoog niveau adembescherming EN 12941 TH3 P R SL.

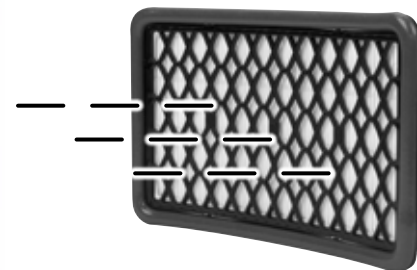
# Filtersysteem met meerdere componenten



Vonkenscherm



Voorfilter



P (R SL)\*

\* Deeltjes (R=vervangbaar, SL=test tegen natriumchloride en paraffineolie)

# Specificaties filterunit

Luchtdebiet	lage snelheid: 170+ l/mn
	hoge snelheid: 210+ l/mn
Voeding	Batterijtype: Oplaadbare Li-ionbatterij (effectiever)
Batterij	Batterijcapaciteit 9 uren <i>[standaard accu, 170+l/mn]</i> 5-6 uur <i>[standaard accu, 210+l/mn]</i>
	Oplaadtijd batterij: 1 uur [standaard batterij]
	Levensduur batterij: 550 keer opladen
Filter bedrijfstemperatuur	Filtrefficiëntie: ≥99,97%
	Biedt bescherming tegen stofdeeltjes en lasrookgevaren. Voor gebruik met alle lastoepassingen.
	Visuele, auditieve en vibrerende alarmen om de veiligheid te garanderen
	-5 °C ~ +55 °C [23 °F ~ 131 °F]
Opslagtemperatuur	-10 °C ~ +55 °C [14 °F ~ 131 °F]
Relatieve luchtvochtigheid bij gebruik	< 90%
Relatieve luchtvochtigheid bij opslag	< 85%
Hoofdbedekking	FR Vlamvertragend
Gewicht	2,66 kg (helm + luchtstroomsysteem)
PAPR Certificering	EN 12941 TH3 P R SL
Garantie - Luchtstroomunit	1 Jaar
Garantie - Automatisch verduisterende lens	2 Jaar



# Bestelreferenties

Product type	Onderdeelnummer	Product
Helm + luchtstroomunit	<b>WP403676</b>	EuropurePLUS™ 5500 LS
Bedeekkende lenzen / gezichtsbescherming	<b>WP403676-7</b>	Lenscap binnenin (107×80 mm)
	<b>WP403676-5</b>	Buitenste afdeklens (160,36×107,3 mm)
	<b>WP403676-8</b>	Lenshouder slijpschild
	<b>WP403676-9</b>	Slijpschild (anti-condens, 223×129,8 mm)
Filtercomponenten	<b>WP403676-17</b>	Deeltjesfilter (P3-filter)
	<b>WP403676-18</b>	Voorfilter
	<b>WP403676-19</b>	Vonkenscherm
Batterij & blazer	<b>WP403676-1</b>	Snelladende standaard batterij
	<b>WP403676-3</b>	Snel opladende batterijlader
	<b>WP403676-16</b>	Behuizing
	<b>WP403676-20</b>	Filterkap
Riem, slang en riemen	<b>WP403676-22</b>	Schouderband
	<b>WP403676-23</b>	Riem kussen (inclusief schroeven & ringen)

Product type	Onderdeelnummer	Product
hoofdbedekking & slang	<b>WP403676-24</b>	Slangafdekking
	<b>WP403676-25</b>	O-ring
	<b>WP403676-26</b>	Slang (inclusief O-ring)
	<b>WP403676-12</b>	Gezichtsafdichting
Diverse helmonderdelen	<b>WP403676-13</b>	Hoofdband (inclusief zweetband & zachte buffer)
	<b>WP403676-14</b>	Zweetband
	<b>WP403676-15</b>	Zachte pad
	<b>WP403676-27</b>	Luchtstroomindicator
	<b>WP403676-28</b>	Draagtas
	<b>WP403676-4</b>	Lenshouder voorkant
	<b>WP403676-6</b>	Automatisch verduisteringsfilter

## BELEID KLANTENSERVICE

Lincoln Electric produceert en verkoopt hoogwaardige lasapparatuur, verbruiksartikelen en snijapparatuur. Wij doen altijd ons uiterste best om aan de behoeften van onze klanten te voldoen en hun verwachtingen te overtreffen. Onze klanten kunnen Lincoln Electric altijd om advies of informatie over het gebruik van onze producten vragen. Onze werknemers reageren op vragen dan op basis van de beste informatie die op dat moment ter beschikking is. Onze werknemers zijn echter niet in de gelegenheid om de verstrekte informatie te verifiëren of om de engineering-vereisten voor dat specifieke laswerk te beoordelen. Als gevolg daarvan kan Lincoln Electric geen enkele verantwoordelijkheid nemen voor deze informatie of dit advies. Verder verandert het gegeven advies niets aan onze garantietermijnen op de door ons verkochte producten. Alle eventuele uitdrukkelijke of impliciete garanties die kunnen voortvloeien uit de informatie of het advies, met inbegrip van impliciete garanties van verkoopbaarheid of garanties van geschiktheid voor een bepaald doel van klanten, worden specifiek van de hand gewezen.

Lincoln Electric is een verantwoordelijke producent, maar de keuze en het gebruik van specifieke producten die door Lincoln Electric worden verkocht, vallen volledig onder de verantwoordelijkheid van de klant. Talloze variabelen waar Lincoln Electric geen invloed op heeft, beïnvloeden de resultaten van de verschillende fabricagemethoden en servicevereisten.

Deze informatie is aan verandering onderhevig. We doen onze uiterste best om u van de juiste informatie te voorzien op het moment van drukken. Ga naar [www.lincolnelectric.eu](http://www.lincolnelectric.eu) voor eventueel bijgewerkte informatie.



[www.lincolnelectriceurope.com](http://www.lincolnelectriceurope.com)

**LINCOLN**  
**ELECTRIC**