

# CAMISOLA PARA SOLDADOR -MEZCLILLA/REFLEX

Camisola para soldador de mezclilla resistente con cintas de material reflejante, cuenta con broches de presión. Bolsa frontal tipo parche, con cartera. Cinta reflejante de 1" marca 3M garantizada.

Esta camiseta es garantía de seguridad y comodidad, con cuello sport y diseño ergonómico.

## Características

- 13.75 oz 100% algodón
- Cinta reflejante de 1" marca 3M, en antebrazo doble y sencilla, a lo ancho del pecho y espalda.

**NUEVO!**

## VENTAJAS

- ▶ Mezclilla 100% algodón.
- ▶ Pre lavada y planchada.
- ▶ Costuras resistentes.
- ▶ Cintas 3M reflejantes en frente y espalda para trabajos de noche.
- ▶ Bolsa tipo parche con cartera.
- ▶ Cuello ergonómico sport.

## PROCESOS DE APLICACIÓN

Soldadura de metal con arco protegido – **SMAW**

Soldadura de metal por arco eléctrico con protección gaseosa – **GMAW**

Soldadura por arco eléctrico con tungsteno y protección gaseosa - **GTAW**

## APLICACIONES

Doméstico  
Herrería  
Industria Ligera  
Mantenimiento



## CÓDIGO:

RF507215 CAMISOLA SOLDADOR MEZCLI 13.75oz XCH/34  
 RF507216 CAMISOLA SOLDADOR MEZCLI 13.75oz CH/36  
 RF507217 CAMISOLA SOLDADOR MEZCLI 13.75oz M/38  
 RF507218 CAMISOLA SOLDADOR MEZCLI 13.75oz G/40  
 RF507304 CAMISOLA SOLDADOR MEZCLI 13.75oz XG/42  
 RF507305 CAMISOLA SOLDADOR MEZCLI 13.75oz XXG/44  
 RF507306 CAMISOLA SOLDADOR MEZCLI 13.75oz 3XG/46

# VENTAJAS

▶ Mezclilla 13.75 oz.  
Azul suavizado.

▶ Bolsa frontal tipo  
parche, con cartera.

▶ Cinta reflejante de  
1" marca 3M.

▶ Cosido con hilo  
100% algodón.



PARA MEJORES RESULTADOS DE SOLDADURA CON EQUIPOS LINCOLN ELECTRIC, SIEMPRE USE CONSUMIBLES DE LINCOLN ELECTRIC.

VISITE [www.lincolnelectric.com.mx](http://www.lincolnelectric.com.mx) PARA MÁS DETALLES

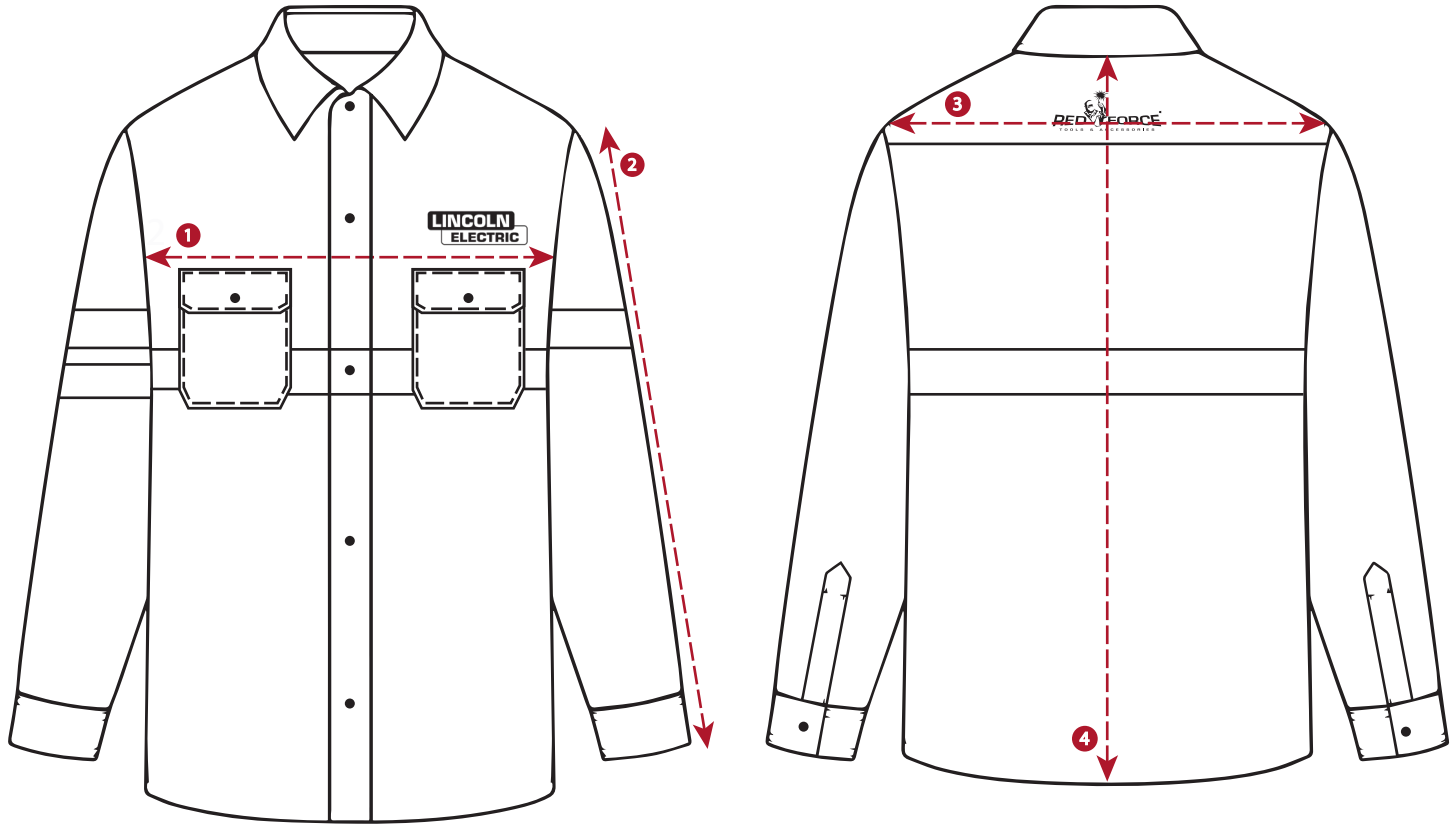
El negocio de la compañía Lincoln Electric es la fabricación y venta de equipos de soldadura, consumibles y equipos de corte. Nuestro reto es satisfacer las necesidades de nuestros clientes y exceder sus expectativas. En ocasiones, los compradores pueden solicitar información a Lincoln Electric para obtener asesoramiento sobre el uso de nuestros productos. Nuestro personal responde a las consultas a la medida de sus posibilidades, basándose en la información proporcionada a ellos por los clientes y el conocimiento que pueden saber relativo a la aplicación. Nuestros empleados, sin embargo, no están en condiciones de verificar la información recibida, o de evaluar los requerimientos de ingeniería para la soldadura en particular. En consecuencia, Lincoln Electric no garantiza, ni asume ninguna responsabilidad con respecto a dicha información o asesoramiento. Por otra parte, el suministro de dicha información o asesoramiento no crea ampliar o modificar ninguna garantía sobre nuestros productos. Cualquier garantía expresa o implícita que pudiera derivarse de la información o asesoría, incluyendo cualquier garantía implícita de comerciabilidad o cualquier garantía de aptitud para el uso de cualquier cliente particular está específicamente excluida.

Lincoln Electric es un fabricante responsable, pero la selección y uso de productos específicos vendidos por el mismo está exclusivamente bajo el control y responsabilidad del cliente. Muchas variables más allá del control de Lincoln Electric afectan los resultados obtenidos al aplicar estos tipos de métodos de fabricación y requerimientos de servicio. Sujeto a Cambio - Esta información es exacta al mejor de nuestro conocimiento en el momento de la impresión. Consulte [www.lincolnelectric.com.mx](http://www.lincolnelectric.com.mx) para obtener información actualizada. Lincoln Electric Manufactura S.A. de C.V., Calz. Azcapotzalco La Villa, N° 869, Industrial Vallejo, 02300, México CDMX. Conmutador: (55) 5063-0030

[www.lincolnelectric.com.mx](http://www.lincolnelectric.com.mx)

Lincoln Electric Manufactura S.A. de C.V.  
Calz. Azcapotzalco La Villa No. 869, Industrial Vallejo, 02300, México, CDMX  
Tel: 55 5063 0030

# GUÍA DE TALLAS



**3XG**

**XXG**

**XG**

**G**

**M**

**CH**

**XCH**

Código	RF507306	RF507305	RF507304	RF507218	RF507217	RF507216	RF507215
Talla	46	44	42	40	38	36	34
Pecho [cm] 1	62	60.5	58.5	56.5	54.5	53	51
Largo Manga [cm] 2	64	63	62	61	60.5	59.5	57.5
Ancho de espalda [cm] 3	57.5	55	54	52	50	48	46
L Espalda 4	84	83	82	81	80	79	78
Peso [kg]	1.1	1.1	1	1	0.9	0.9	0.8

PARA MEJORES RESULTADOS DE SOLDADURA CON EQUIPOS LINCOLN ELECTRIC, SIEMPRE USE CONSUMIBLES DE LINCOLN ELECTRIC.

VISITE [www.lincolnelectric.com.mx](http://www.lincolnelectric.com.mx) PARA MÁS DETALLES

El negocio de la compañía Lincoln Electric es la fabricación y venta de equipos de soldadura, consumibles y equipos de corte. Nuestro reto es satisfacer las necesidades de nuestros clientes y exceder sus expectativas. En ocasiones, los compradores pueden solicitar información a Lincoln Electric para obtener asesoramiento sobre el uso de nuestros productos. Nuestro personal responde a las consultas a la medida de sus posibilidades, basándose en la información proporcionada a ellos por los clientes y el conocimiento que pueden saber relativo a la aplicación. Nuestros empleados, sin embargo, no están en condiciones de verificar la información recibida, o de evaluar los requerimientos de ingeniería para la soldadura en particular. En consecuencia, Lincoln Electric no garantiza, ni asume ninguna responsabilidad con respecto a dicha información o asesoramiento. Por otra parte, el suministro de dicha información o asesoramiento no crea ampliar o modificar ninguna garantía sobre nuestros productos. Cualquier garantía expresa o implícita que pudiera derivarse de la información o asesoría, incluyendo cualquier garantía implícita de comerciabilidad o cualquier garantía de aptitud para el uso de cualquier cliente particular está específicamente excluida.

Lincoln Electric es un fabricante responsable, pero la selección y uso de productos específicos vendidos por el mismo está exclusivamente bajo el control y responsabilidad del cliente. Muchas variables más allá del control de Lincoln Electric afectan los resultados obtenidos al aplicar estos tipos de métodos de fabricación y requerimientos de servicio. Sujeto a Cambio - Esta información es exacta al mejor de nuestro conocimiento en el momento de la impresión. Consulte [www.lincolnelectric.com.mx](http://www.lincolnelectric.com.mx) para obtener información actualizada. Lincoln Electric Manufactura S.A. de C.V., Calz. Azcapotzalco La Villa, N° 869, Industrial Vallejo, 02300, México CDMX. Conmutador: (55) 5063-0030

[www.lincolnelectric.com.mx](http://www.lincolnelectric.com.mx)

Lincoln Electric Manufactura S.A. de C.V.  
Calz. Azcapotzalco La Villa No. 869, Industrial Vallejo, 02300, México, CDMX  
Tel: 55 5063 0030

# WELDER JACKET-DENIM/REFLEX

Heavy-duty denim welder's jacket with reflective tapes and snaps. Front patch pocket, with wallet. Reflective tape 1" 3M brand guaranteed.

This jacket is a guarantee of safety and comfort, with a sport collar and ergonomic design.

## Characteristics

- 13.75 oz 100% cotton
- Reflective tape 1" 3M brand on forearm double and single, across the chest and back.

**NEW!**

## ADVANTAGES

- ▶ 100% cotton denim.
- ▶ Pre washed and ironed.
- ▶ Strong seams.
- ▶ 3M reflective tapes on front and back for night work.
- ▶ Patch pocket with wallet.
- ▶ Ergonomic sports collar.

## APPLICATION PROCESSES

**SMAW** (Shielded Metal Arc Welding)

**GMAW** (Gas Metal Arc Welding)

**GTAW** (Gas Tungsten Arc Welding)

## APPLICATIONS

Domestic  
blacksmith's  
Light industry  
Maintenance



## CODE:

- RF507215 CAMISOLA SOLDADOR MEZCLI 13.75oz XCH/34
- RF507216 CAMISOLA SOLDADOR MEZCLI 13.75oz CH/36
- RF507217 CAMISOLA SOLDADOR MEZCLI 13.75oz M/38
- RF507218 CAMISOLA SOLDADOR MEZCLI 13.75oz G/40
- RF507304 CAMISOLA SOLDADOR MEZCLI 13.75oz XG/42
- RF507305 CAMISOLA SOLDADOR MEZCLI 13.75oz XXG/44
- RF507306 CAMISOLA SOLDADOR MEZCLI 13.75oz 3XG/46

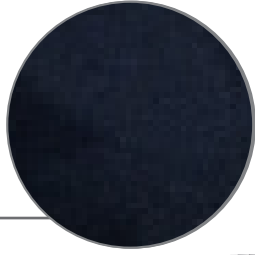
# ADVANTAGES

▶ Denim 13.75 oz. softened blue.

▶ Front patch pocket, with wallet.

▶ Reflective tape 1" 3M brand.

▶ Sewn with thread 100% cotton.



FOR BEST RESULTS FROM LINCOLN ELECTRIC WELDING EQUIPMENT, ALWAYS USE OF LINCOLN ELECTRIC SUPPLIES.  
VISIT [www.lincolnelectric.com.mx](http://www.lincolnelectric.com.mx) FOR MORE DETAILS

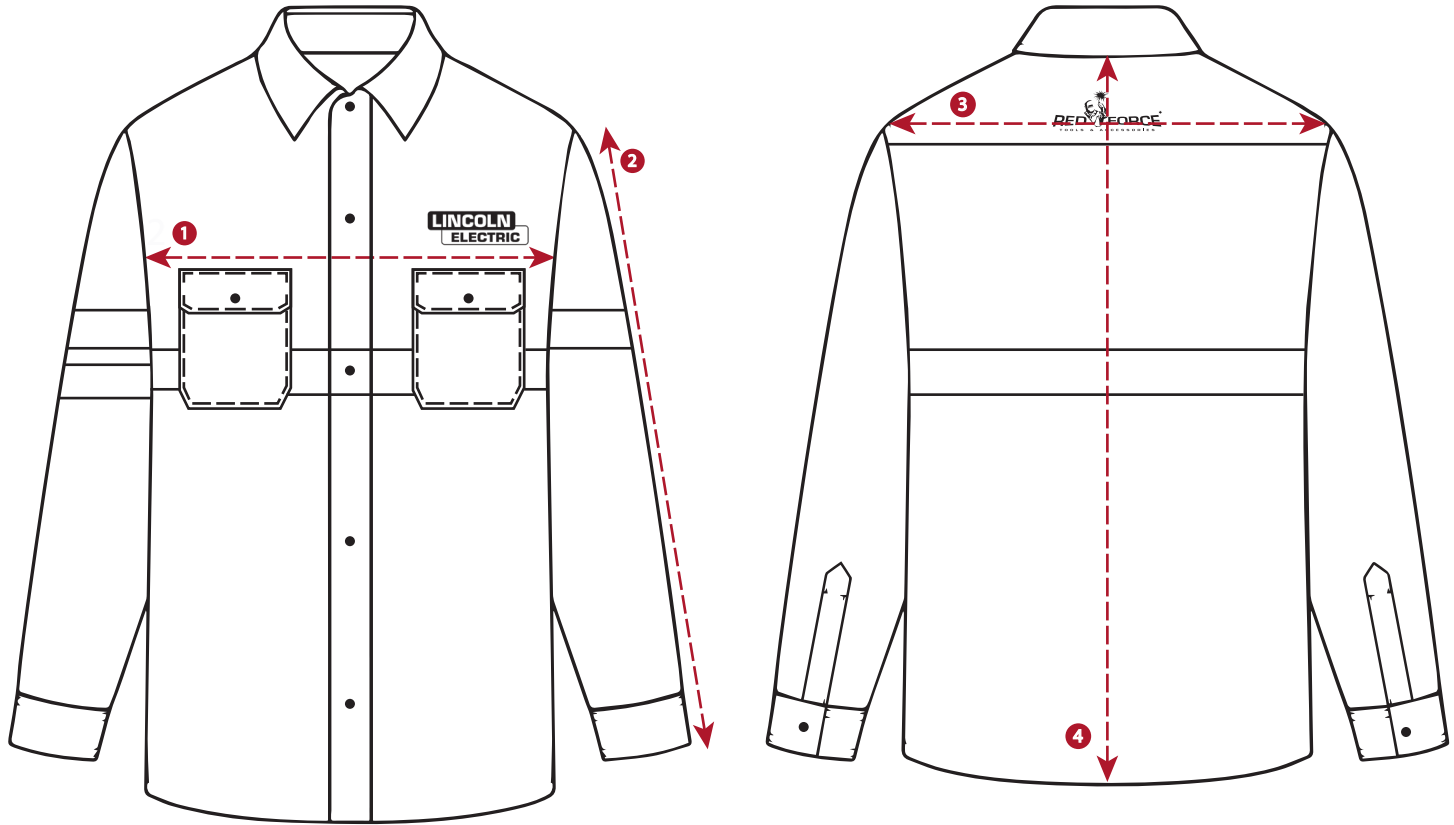
The business of The Lincoln Electric Company is manufacturing and selling high quality welding equipment, consumables, and cutting equipment. Our challenge is to meet the needs of our customers and to exceed their expectations. On occasion, purchasers may ask Lincoln Electric for information or advice about their use of our products. Our employees respond to inquiries to the best of their ability based on information provided to them by the customers and the knowledge they may have concerning the application. Our employees, however, are not in a position to verify the information provided or to evaluate the engineering requirements for the particular weldment. Accordingly, Lincoln Electric does not warrant or guarantee or assume any liability with respect to such information or advice. Moreover, the provision of such information or advice does not create, expand, or alter any warranty on our products. Any express or implied warranty that might arise from the information or advice, including any implied warranty of merchantability or any warranty of merchantability or any warranty of fitness for any customers' particular purpose is specifically disclaimed.

Lincoln Electric is a responsive manufacturer, but the selection and use of specific products sold by Lincoln Electric is solely within the control of, and remains the sole responsibility of the customer. Many variables beyond the control of Lincoln Electric affect the results obtained in applying these types of fabrication methods and service requirements. Subject to Change – This information is accurate to the best of our knowledge at the time of printing. Please refer to [www.lincolnelectric.com](http://www.lincolnelectric.com) for any updated information.

[www.lincolnelectric.com.mx](http://www.lincolnelectric.com.mx)

Lincoln Electric Manufactura S.A. de C.V.  
Calz. Azcapotzalco La Villa No. 869, Col. Industrial Vallejo C.P. 02300 México, CDMX  
Tel.: (52 55) 5063 0030 Fax.: (52 55) 5063 0054

# SIZE GUIDE



	XXXL	XXL	XL	L	M	S	XS
<b>Code</b>	<b>RF507306</b>	<b>RF507305</b>	<b>RF507304</b>	<b>RF507218</b>	<b>RF507217</b>	<b>RF507216</b>	<b>RF507215</b>
Size	46	44	42	40	38	36	34
Chest [cm] ①	62	60.5	58.5	56.5	54.5	53	51
Sleeve Length [cm] ②	64	63	62	61	60.5	59.5	57.5
Back width [cm] ③	57.5	55	54	52	50	48	46
Back Length [cm] ④	84	83	82	81	80	79	78
Weight [kg]	1.1	1.1	1	1	0.9	0.9	0.8

FOR BEST RESULTS FROM LINCOLN ELECTRIC WELDING EQUIPMENT, ALWAYS USE OF LINCOLN ELECTRIC SUPPLIES.  
VISIT [www.lincolnelectric.com.mx](http://www.lincolnelectric.com.mx) FOR MORE DETAILS

The business of The Lincoln Electric Company is manufacturing and selling high quality welding equipment, consumables, and cutting equipment. Our challenge is to meet the needs of our customers and to exceed their expectations. On occasion, purchasers may ask Lincoln Electric for information or advice about their use of our products. Our employees respond to inquiries to the best of their ability based on information provided to them by the customers and the knowledge they may have concerning the application. Our employees, however, are not in a position to verify the information provided or to evaluate the engineering requirements for the particular weldment. Accordingly, Lincoln Electric does not warrant or guarantee or assume any liability with respect to such information or advice. Moreover, the provision of such information or advice does not create, expand, or alter any warranty on our products. Any express or implied warranty that might arise from the information or advice, including any implied warranty of merchantability or any warranty of merchantability or any warranty of fitness for any customers' particular purpose is specifically disclaimed.

Lincoln Electric is a responsive manufacturer, but the selection and use of specific products sold by Lincoln Electric is solely within the control of, and remains the sole responsibility of the customer. Many variables beyond the control of Lincoln Electric affect the results obtained in applying these types of fabrication methods and service requirements. Subject to Change – This information is accurate to the best of our knowledge at the time of printing. Please refer to [www.lincolnelectric.com](http://www.lincolnelectric.com) for any updated information.

[www.lincolnelectric.com.mx](http://www.lincolnelectric.com.mx)

Lincoln Electric Manufactura S.A. de C.V.  
Calz. Azcapotzalco La Villa No. 869, Col. Industrial Vallejo C.P. 02300 México, CDMX  
Tel.: (52 55) 5063 0030 Fax.: (52 55) 5063 0054