

CREȘTEREA  
RATEI DE DEPUNERE  
CU PÂNĂ LA

**50%**

**HYPERFILL®**

**CALIBRE MAI MARI SUDARE MAI RAPIDĂ  
PRIN PROCESUL SEMI – MECANIZAT GMAW**

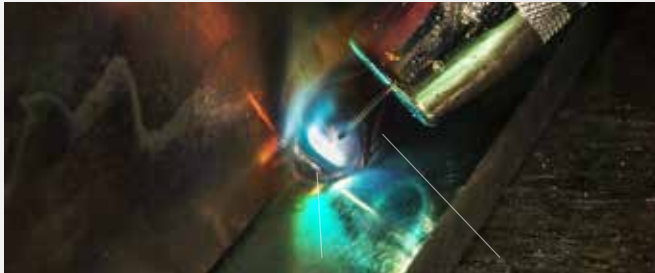
[www.lincolnelectriceurope.com](http://www.lincolnelectriceurope.com)

**LINCOLN®**  
**ELECTRIC**

## PROCES INOVATOR, CU DOUĂ SÂRME

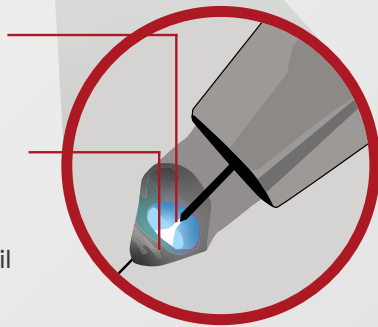
Hyperfill® este o soluție patentată GMAW-Pulsat, dezvoltată pentru sudarea cu două sârme, utilizând o sursă de curent și un derulator dedicat, alimentarea cu sârma făcându-se prin intermediul unui pistol special, prevăzut cu o singură duză de contact.

### O sârmă



Generează un con al arcului îngust și concentrat.

Stabilitatea arcului se diminuează la viteze mari de alimentare cu sârmă, ceea ce face ca procesul să fie mai dificil de utilizat.

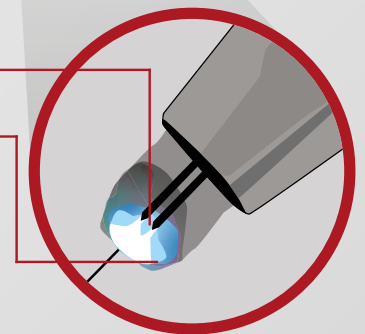


### HYPERFILL®



Generează un con al arcului mai mare, distribuit uniform.

Arcul stabil și uniform face procesul ușor de utilizat la rate mari de depunere.



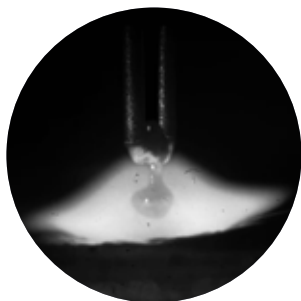
### AVANTAJELE UTILIZATORULUI

- O sursă de curent
- Un singur derulator
- Un liner pentru ghidare a sârmei
- O duză de contact
- Un singur arc electric

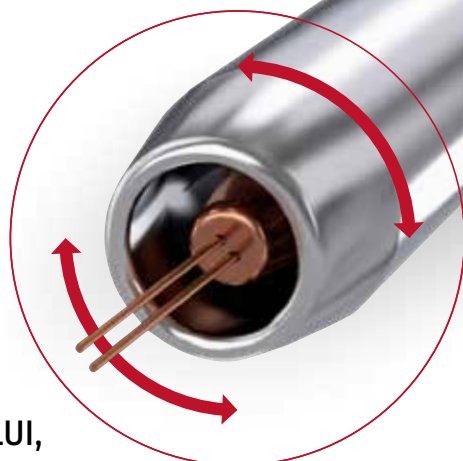
## PROCES GMAW UNIC, CU DOUĂ SÂRME ȘI UN SINGUR ARC

Datorită soluției inovatoare, HyperFill® poate să utilizeze două sârme de diametru mai mic, pentru a produce o picătură mai mare și un con al arc mai mare.

Totodată, acesta generează o baie de metal topit mare, ce este ușor de gestionat și de controlat, permițându-le operatorilor să crească depunerea cu o medie de 50% față de procesele tradiționale cu o singură sârmă.



**ORIENTAREA SÂRMEI NU AFECTEAZĂ** CARACTERISTICILE ARCULUI, SPRE DEOSEBIRE DE SOLUȚIILE CONVENȚIONALE ÎN TANDEM, CU DOUĂ ARCURI



DIRECȚIA DE DEPLASARE

● Sârma B

● Sârma A

### AVANTAJELE UTILIZATORULUI

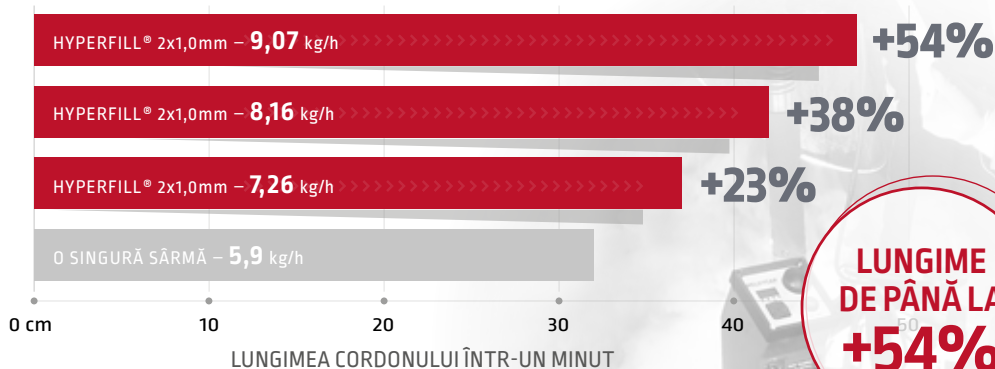
- Rată mai mare de depunere
- Control facil al bii de metal topit
- Confortabil pentru sudor
- Se pot obține cordoane mai mari

# MĂRIȚI-VĂ EFICIENȚA PRIN ÎMBUNĂTĂȚIREA VITEZEI DE SUDARE SAU PRIN CREȘTEREA DIMENSIUNII CORDONULUI

Lungimea sudurii care se poate realiza cu HyperFill® în comparație cu sudura cu o sârmă.

EFACTUL HYPERFILL® ASUPRA VITEZEI DE SUDARE

Pe baza dimensiunii de 8x8 mm a catetei, realizată cu Power Wave® S500



LUNGIME DE PÂNĂ LA +54%

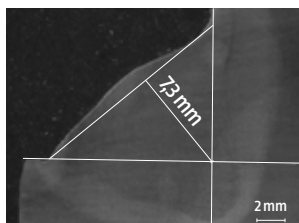
- Se poate extinde la aplicațiile robotizate și automatizate
- Se poate utiliza atât cu butoaie, cât și cu role
- Se poate mecaniza, datorită WELDYCAR

## AVANTAJELE UTILIZATORULUI

- Reduceți numărul de treceri
- Productivitate mai ridicată
- Reducerea timpilor auxiliari

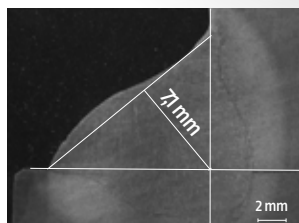
## HYPERFILL® ÎMPOTRIVA GRAVITĂȚII

PRODUCE SUDURI DE COLȚ CU CALIBRE MARI, LA VITEZE MARI DE SUDARE, PĂSTRÂND SIMETRIA GEOMETRIEI ÎN POZIȚIA PB



HyperFill®

390 A; 33,5 V; Gaz: 82%Ar-18%CO<sub>2</sub>  
30 cm/min; 2,6 kJ/mm



O sârmă 1,2 mm CV

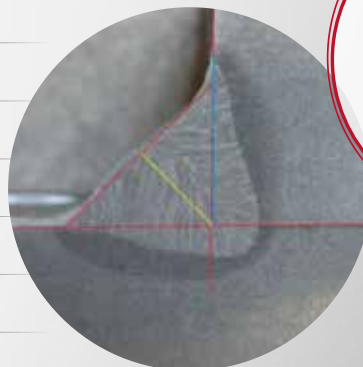
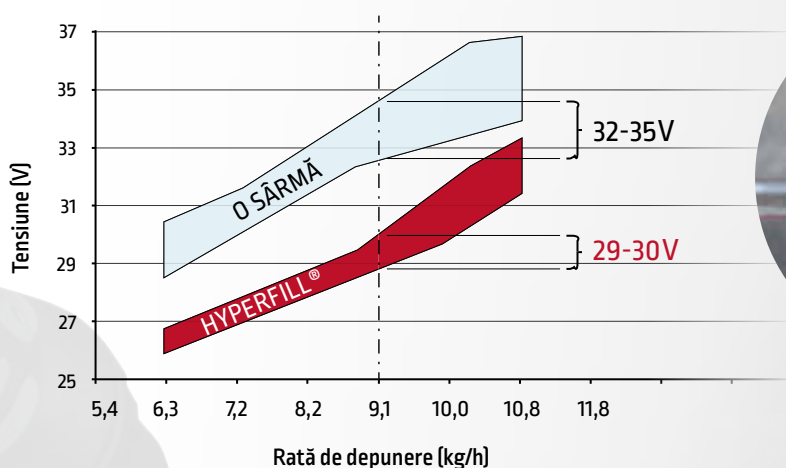
320 A; 31,7 V; Gaz: 82%Ar-18%CO<sub>2</sub>  
22 cm/min; 2,7 kJ/mm

CATETE MAI MARI DE 7mm ÎNTR-O SINGURĂ TRECERE

CU PÂNĂ LA +35% VITEZĂ MAI MARE DE SUDARE, E2 (HI) ȘI PATRUNDERE

## REDUCEREA TENDINȚEI DE FORMARE A ȘANȚURILOR MARGINALE

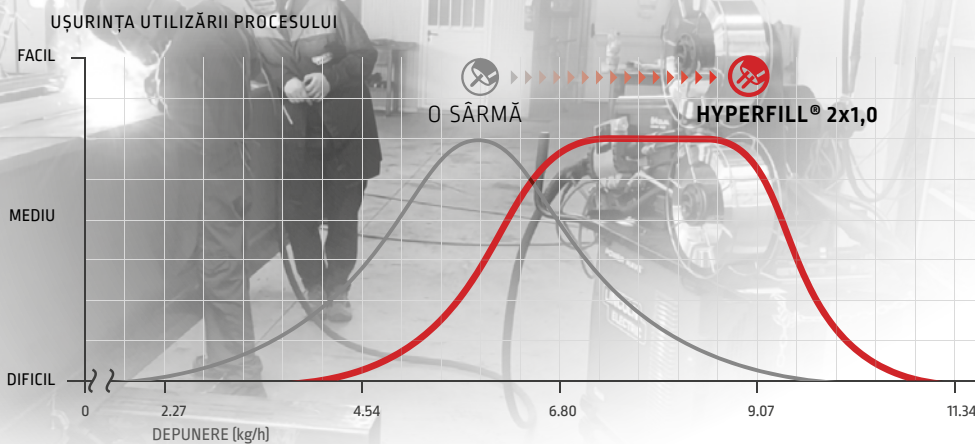
TENSIUNEA MAI MICA PERMITE UTILIZAREA RATELOR MARI DE DEPUNERE ȘI POATE REDUCE CRESTATURILE



PATRUNDERE ȘI PROFIL EXCELENT AL SUDURII

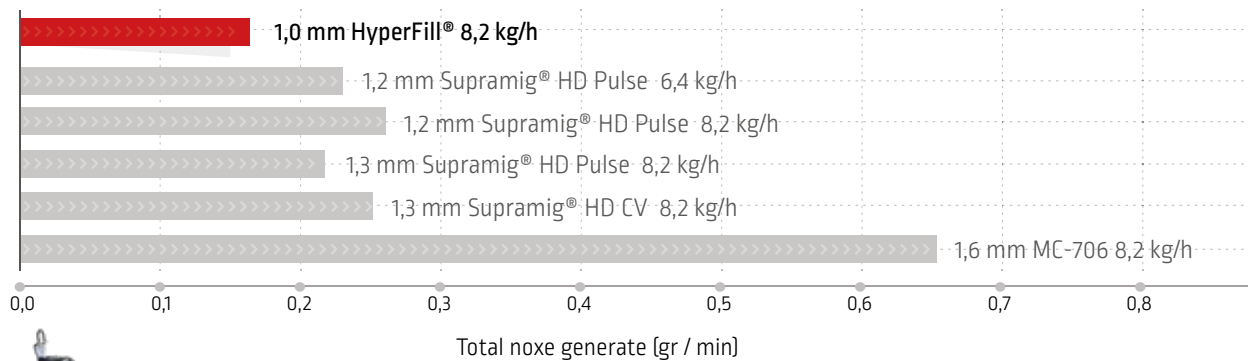
# RATĂ MARE DE DEPUNERE, DIFICULTATE SCAZUTĂ

## COMPARARE PROCESE – INTERVALUL DE DEPUNERE ÎN SUDAREA SEMI-MECANIZATĂ



**CU CONTROL  
MAI FACIL AL BAILI  
DE PÂNĂ LA  
9 kg/h**

## REDUCEREA NOXELOR



## IMPLEMENTARE UȘOARĂ

DOAR O SURSĂ + UN DERULATOR + UN LINER + O DUZĂ + UN SINGUR ARC ELECTRIC

≡ COMPLEXITATE SCĂZUTĂ A SISTEMULUI + IMPLEMENTARE UȘOARĂ + INVESTIȚIE REDUSĂ

### COMPONENTELE SOLUȚIEI



#### Sursă de curent

Power Wave® S500  
cu kit de conversie suport bobină  
+ Cool Arc® 50

#### Derulator

Power Feed® 84  
Role de antrenare HyperFill®  
Cuple rapide HyperFill®



Suport bobine dual /  
Kit de montare cărucior / Cărucior / Accesorii



#### Consumabile pentru oțel carbon\*

SupraMig® HD / HF  
AWS 5.18: ER70S-6  
ISO 14341-A: G 46 4 M 3Si1 /  
G 42 3 C 3Si1  
SupraMig Ultra® HD/HF  
AWS 5.18: ER70S-6  
ISO 14341-A: 14341-A G46 3 C  
4Si1 / G50 5 M 4Si1

#### Pistolet

Magnum® PRO 500W  
Pistolet răcit cu apă  
duză HyperFill® brevetată



\* Contactați reprezentantul nostru  
local pentru sărme Oerlikon.

# HYPERFILL® VĂ POATE CREȘTE PRODUCTIVITATEA:

HyperFill® le va oferi tuturor utilizatorilor posibilitatea de a obține rate mai mari de depunere, viteze mai mari de sudare și realizează suduri mai mari cu o mai mare ușurință.

Informații Hyperfill®

Hyperfill® este o soluție patentată GMAW-Pulsat, dezvoltată pentru sudarea cu două sarme, utilizând o sursă de curent și un derulator dedicat, alimentarea cu sarma făcându-se prin intermediul unui pistol special, prevăzut cu o singură duză de contact. [Pentru mai multe informații, solicitați documentul de referință MC20-106](#)



HyperFill® vă duce ratele de depunere la un nivel superior

PERMITEȚI-NE SĂ DOVEDIM ACESTE AFIRMAȚII!

EFFECTUAȚI O PROGRAMARE  
**CHIAR ACUM!**

# FAPTUL CĂ SUNTEM PREZENȚI LOCAL NE FACE MAI CONȘTIENȚI LA NIVEL GLOBAL

125  
ANI DE EXPERIENȚĂ

325+

ECHIPA GLOBALĂ DE CERCETARE  
ȘI DEZVOLTARE

38  
CENTRE DE  
SOLUȚII



3.0  
VENITURI DE MILIARDE  
DE USD

11 000  
ANGAJAȚI LA NIVEL  
MONDIAL

- Sediul global
- Centre de soluții

## CAPACITATE DE ACTIVARE A FORMEI DE ONDA HYPERFILL® CU SISTEMELE POWER WAVE® ȘI PIPEFAB™

Achiziționarea unui echipament Power Wave sau al unui sistem de sudare PIPEFAB include (i) licența pentru a folosi echipamentul standard Power Wave / formele de undă PIPEFAB și (ii) tehnologia sistemului HyperFill, care se folosește împreună cu sarma premium Lincoln Electric, în cazul utilizării altor sarma se va achiziționa separat alta licență. Dacă nu se achiziționează una dintre acestea, formele de undă HyperFill nu vor putea fi folosite pentru utilizarea împreună cu aceste echipamente, formele de undă folosite vor fi cele standard.

## ESTIMARE DE REDUCERE A COSTURILOR CU HYPERFILL®

Estimările de cost și reducerea cheltuielilor furnizate în acest document sunt doar cu titlu de referință. Reprezintă un estimat și nu garantează reducerea cheltuielilor. Rezultatul poate varia. [PREȚUL] utilizat în executarea acestui calcul nu presupune garantarea acestui [PREȚ]. [PREȚUL] actual poate varia și este influențat de momentul livrării produsului.

## REZULTATELE TESTELOR

Rezultatele testelor pentru proprietățile mecanice, compoziția depunerii sau a electrozului și nivelurile de hidrogen difuzibil au fost obținute pentru o sudură realizată și testată conform standardelor prescise și nu trebuie să se presupună că acestea sunt rezultatele preconizate pentru o anumită aplicație sau sudură. Rezultatele reale vor varia în funcție de numeroși factori, care includ, dar fără a se limita la procedura de sudură, structura chimică și temperatura plăcilor, designul sudurii și metodele de fabricație. Utilizatorii sunt atenționați să confirme prin testarea calificării sau prin alte mijloace corespunzătoare adecvarea oricărui consumabil și a oricărei proceduri de sudare, înainte de utilizarea în aplicația dorită.

## POLITICĂ PRIVIND ASISTENȚA PENTRU CLIENȚI

Activitatea companiei The Lincoln Electric Company® este reprezentată de fabricarea și comercializarea de echipamente de sudare, consumabile și echipamente de tăiere de înaltă calitate. Provocarea noastră este de a satisface nevoile clienților noștri și de a le depăși așteptările. Ocazional, cumpărătorii pot solicita de la Lincoln Electric informații sau sfaturi despre utilizarea de aceștia a produselor noastre. Angajații noștri răspund la întrebări cât mai bine, pe baza informațiilor furnizate de clienți și pe baza cunoștințelor pe care le pot avea cu privire la aplicație. Cu toate acestea, angajații noștri nu sunt în măsură să verifice informațiile furnizate sau să evalueze cerințele tehnologice pentru un anumit tip de sudare. În consecință, Lincoln Electric nu garantează și nu își asumă nicio răspundere cu privire la aceste informații sau sfaturi. În plus, furnizarea unor astfel de informații sau sfaturi nu creează, nu extinde și nu modifică nicio garanție pentru produsele noastre. Orice garanție expresă sau implicită care ar putea rezulta din informațiile sau sfaturile oferite, inclusiv orice garanție implicită de vandabilitate sau orice garanție de adecvare pentru scopurile specifice ale fiecărui client, este în mod specific respinsă.

Lincoln Electric este un producător receptiv, însă selecția și utilizarea produselor specifice vândute de Lincoln Electric se află exclusiv sub controlul clientului și rămâne singura responsabilitate a acestuia. Numeroase variabile aflate dincolo de controlul Lincoln Electric afectează rezultatele obținute în aplicarea acestor tipuri de metode de fabricare și cerințe de service.

Sub rezerva schimbării - Aceste informații sunt exacte conform celei mai bune cunoștințe ale noastre din momentul tipăririi. Consultați [www.lincolnelectric.com](http://www.lincolnelectric.com), pentru orice informații actualizate.



[www.lincolnelectriceurope.com](http://www.lincolnelectriceurope.com)

