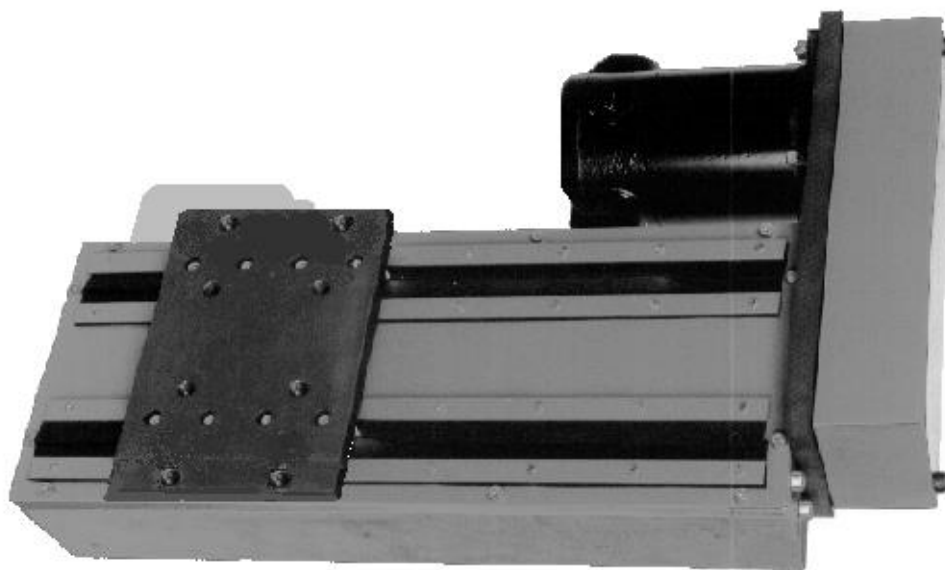


VEDENÍ

SLIDEMATIC M100E / M200E

BEZPEČNOSTNÍ POKYNY PRO POUŽITÍ A ÚDRŽBU

ZAŘÍZENÍ Č. W000276817
W000315480
W000271181
9530 3011
9530 3012



VYDÁNÍ : CS
REVIZE : I
DATUM : 11-2021

Návod k použití

REF : **8695 6844**

Původním návodem k používání

LINCOLN[®]
ELECTRIC

Výrobce vám děkuje za projevenou důvěru vyjádřenou nákupem tohoto příslušenství. Při dodržování pokynů pro používání a údržbu budete naprosto spokojeni.

Jeho konstrukce, specifikace komponentů a jeho výroba jsou v souladu s platnými evropskými směrnici.

Vyzýváme vás, abyste nahlédli na přiložené prohlášení CE, kde se seznámíte se směrnici, kterým příslušenství podléhá.

Výrobce neručí za škody vzniklé připojením součástí, které nebyly doporučeny pro tento výrobek.

Pro vaši bezpečnost následuje výtah ze seznamu doporučení a požadavků, z nichž mnohé se vyskytují v zákoníku práce.

Nakonec bychom vás chtěli laskavě požádat, abyste informovali svého dodavatele o případných chybách, které najdete v tomto návodu k použití.

OBSAH

A - IDENTIFIKACE	1
B - BEZPEČNOSTNÍ PŘEDPISY	2
HLUK ŠÍŘENÝ VZDUCHEM	2
ZVLÁŠTNÍ BEZPEČNOSTNÍ PŘEDPISY	3
C - POPIS	4
1 - TECHNICKÉ ÚDAJE	5
2 - UPEVNĚNÍ	10
3 - MAX. ZATÍŽENÍ A MOMENTY	11
4 - RYCHLOST	12
5 - PŘIPOJENÍ	12
6 - SCHÉMA ZAPOJENÍ KLUZNÉHO BLOKU	13
7 - ÚDRŽBA.....	14
D - NAHRADNÍ DÍLY	15
SLIDEMATIC M100E / M200E	16
MOTOR A77	18
MOTOR SANYO.....	19
MOTOR 3A.....	20
POZNÁMKY	22

REVISÕES

REVIZE C 12/06

Označení	Strana
Actualização designação	-

REVIZE D 04/08

Označení	Strana
Update Celková aktualizace	-

REVIZE E 09/08

Označení	Strana
Celková aktualizace + sparesparts newoffer	-

REVIZE F 01/09

Označení	Strana
Celková aktualizace 3A	

REVIZE G 07/10

Označení	Strana
Náhradní díly	D16-17-20

REVIZE H 02/13

Označení	Strana
Spare parts	

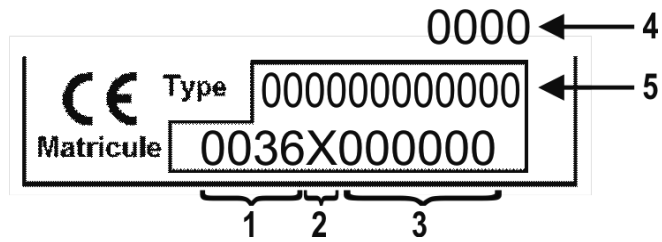
REVIZE I 11/21

Označení	Strana
Změna loga	

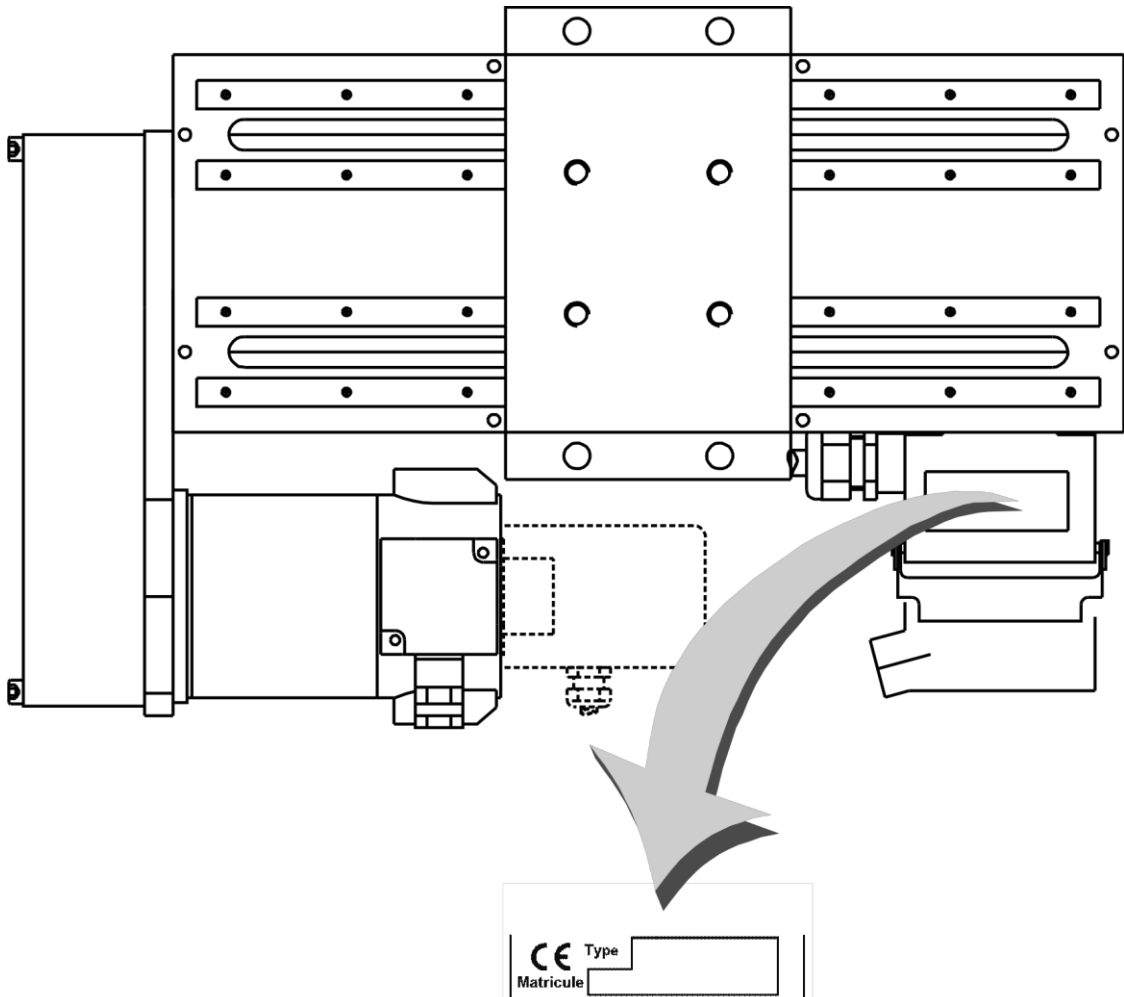
A - IDENTIFIKACE

Napište prosím číslo vašeho zařízení do následujícího políčka.

Tuto informaci uvádějte při veškeré korespondenci

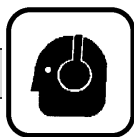


1	Kód výrobního závodu	4	Rok výroby
2	Kód roku výroby	5	Typ výrobku
3	Sériové číslo výrobku		



B - BEZPEČNOSTNÍ PŘEDPISY

Bezpečnostní předpisy naleznete ve speciální příručce přiložené k tomuto příslušenství.



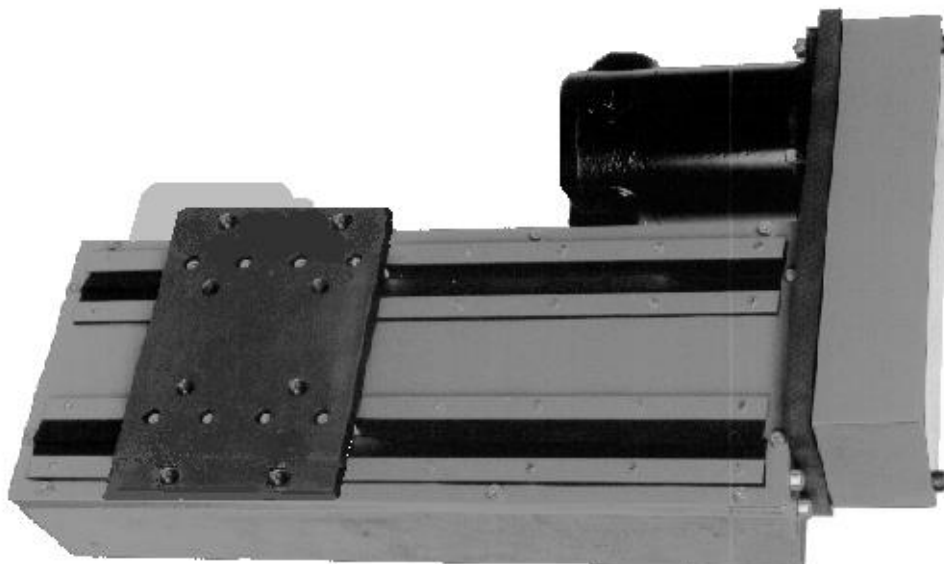
HLUK ŠÍŘENÝ VZDUCHEM

Nahlédnout do speciální příručky přiložené k tomuto příslušenství.

ZVLÁŠTNÍ BEZPEČNOSTNÍ PŘEDPISY

- Sestava kluzáku hořáku musí být pevně uchycena k pevnému držáku pomocí čtyř šroubů M10 s odstupem 60 mm
- V pohybu kluzného bloku nebo připojených součástí nesmí bránit žádná překážka..
- Dodržujte bezpečná provozní zatížení kluzného bloku.
- Břemena musí být ke kluznému bloku pevně připevněna..

C - POPIS



Kluzný blok je standardně vybaven motorem na stejnosměrný proud :

42 V A77 (W000276817 - W000315480)

42 V SANYO with tach (W000271181)

42 V BRUSHLESS (.570 0187)

Kluzný blok sestává z těchto částí:

- tvarované hliníkové tělo kluzáku umožňující,
- kuličkový vodící systém,
- pohon řemenice/řemen,
- 2 koncové vypínače.

Volitelně:

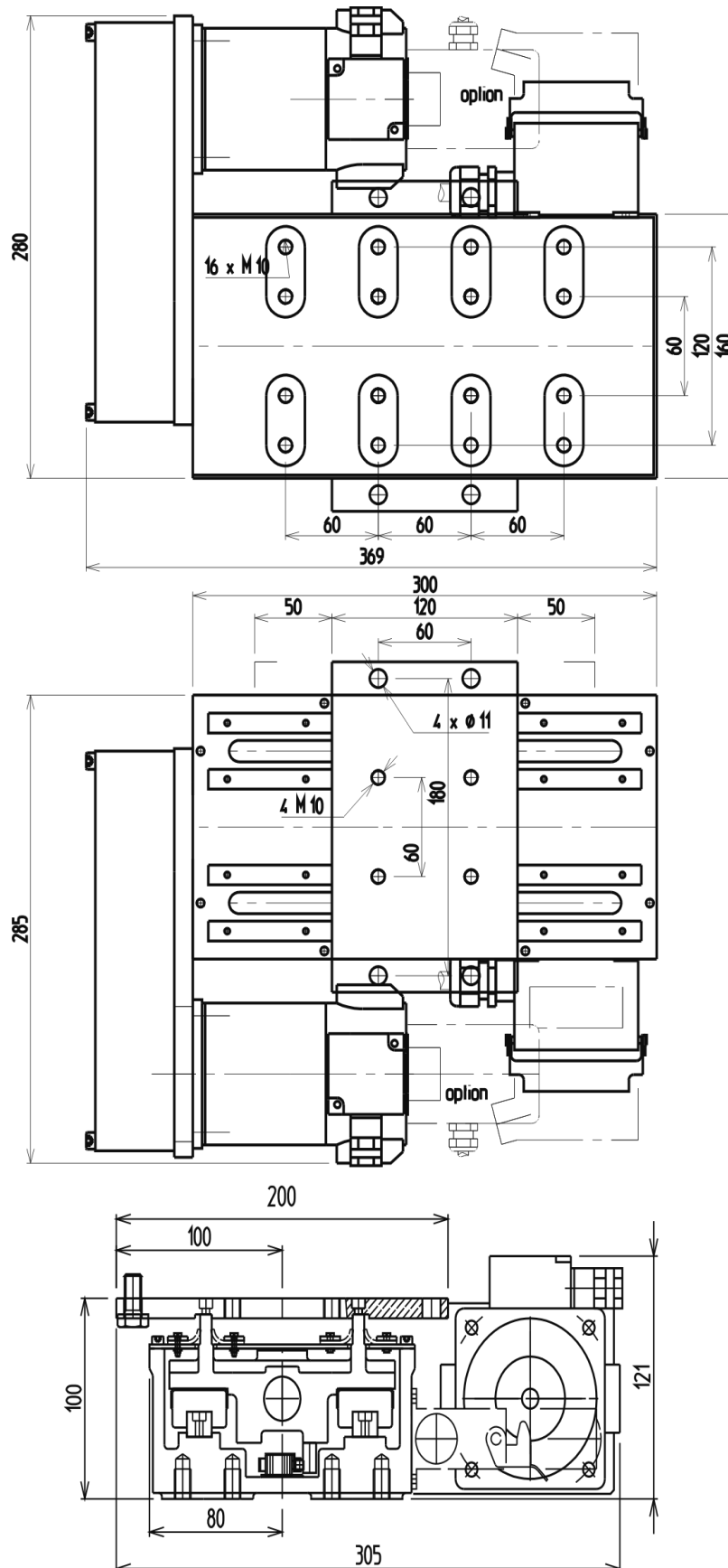
=>9120 8200 (pro W000276817 - W000315480)

- tachogenerátor, č. 9120 8200 pro připojení regulační jednotky rychlosti

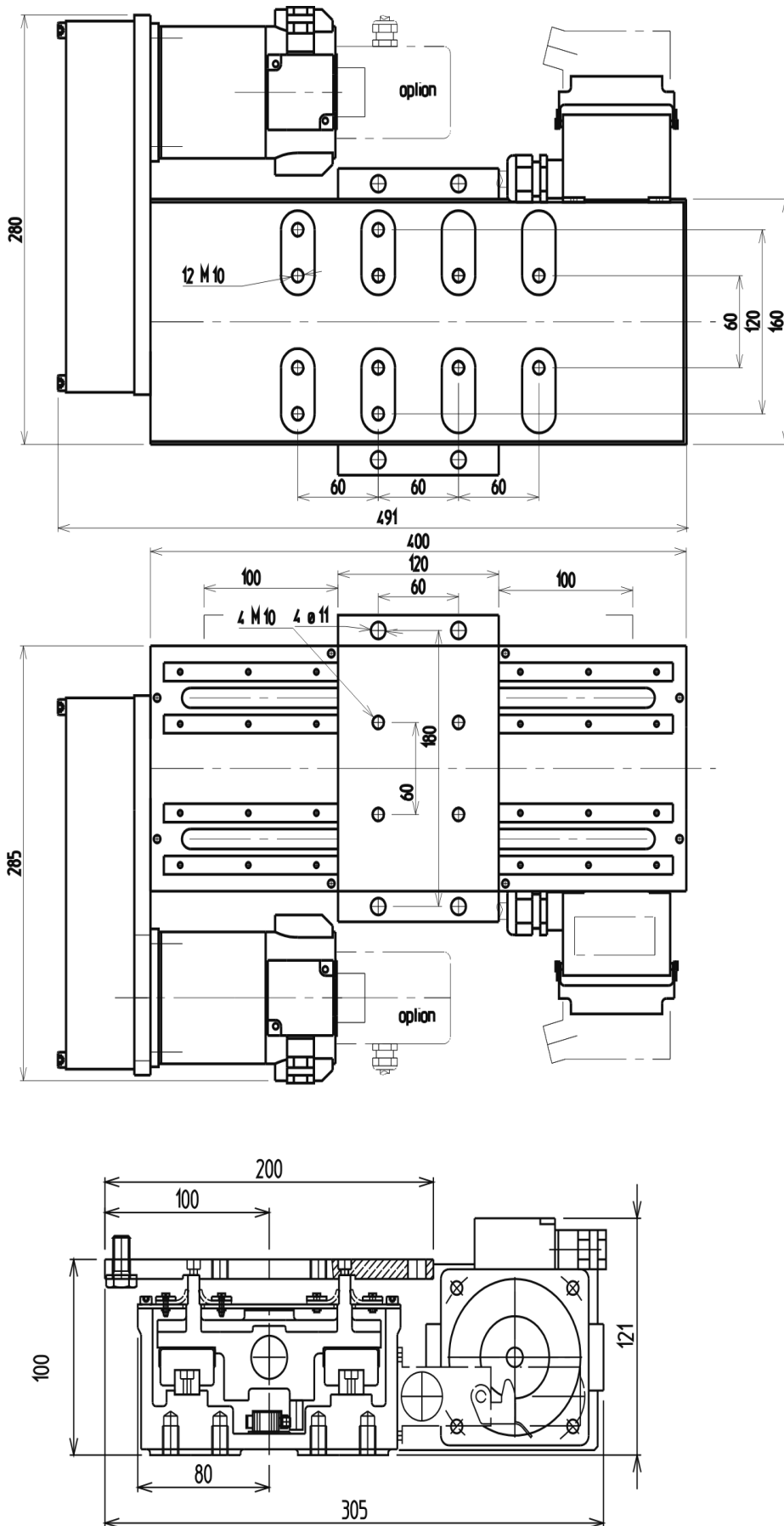
(Pro C100 je nezbytné nahradit konektor utěsněním.)

1 - TECHNICKÉ ÚDAJE

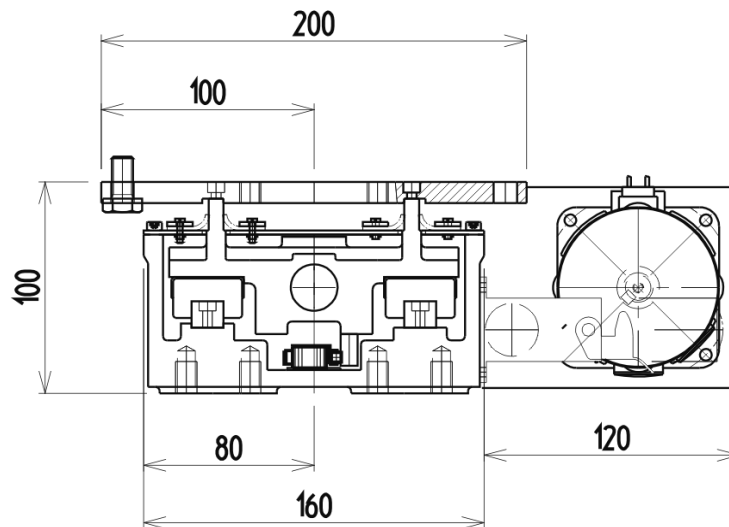
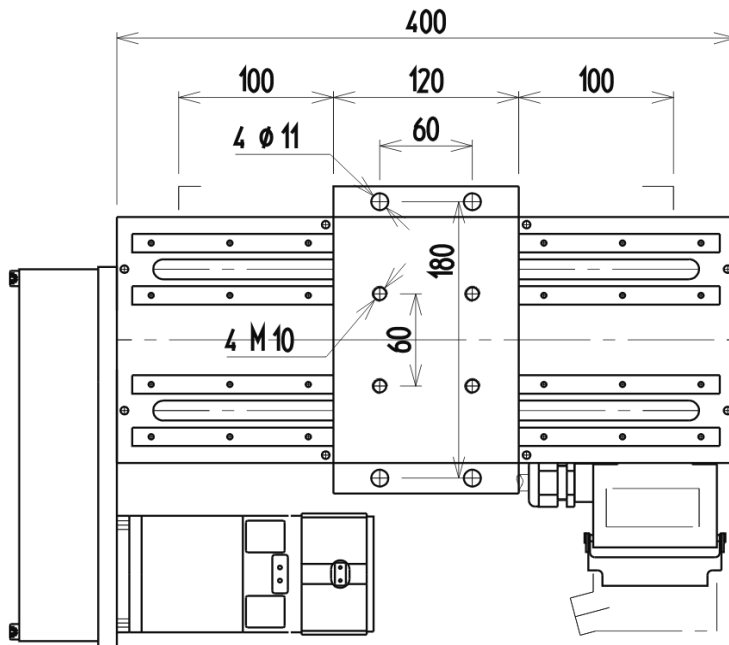
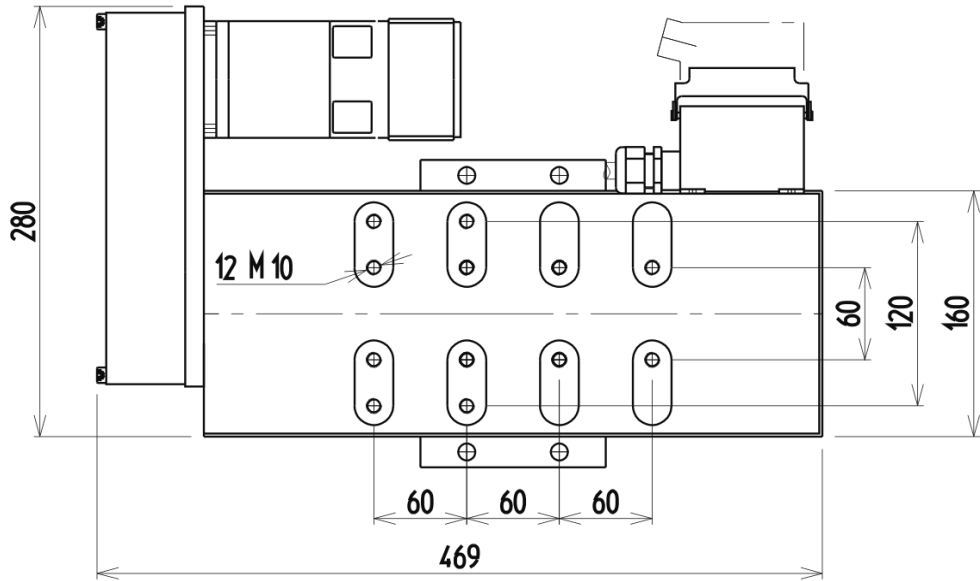
W000276817 C=100



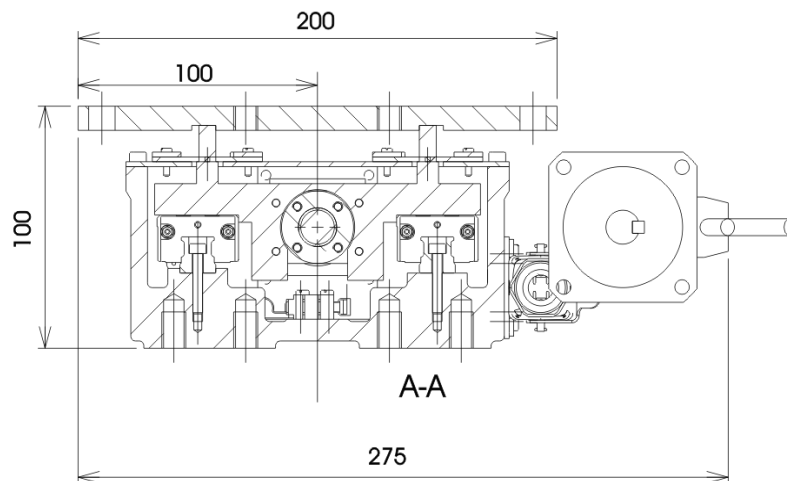
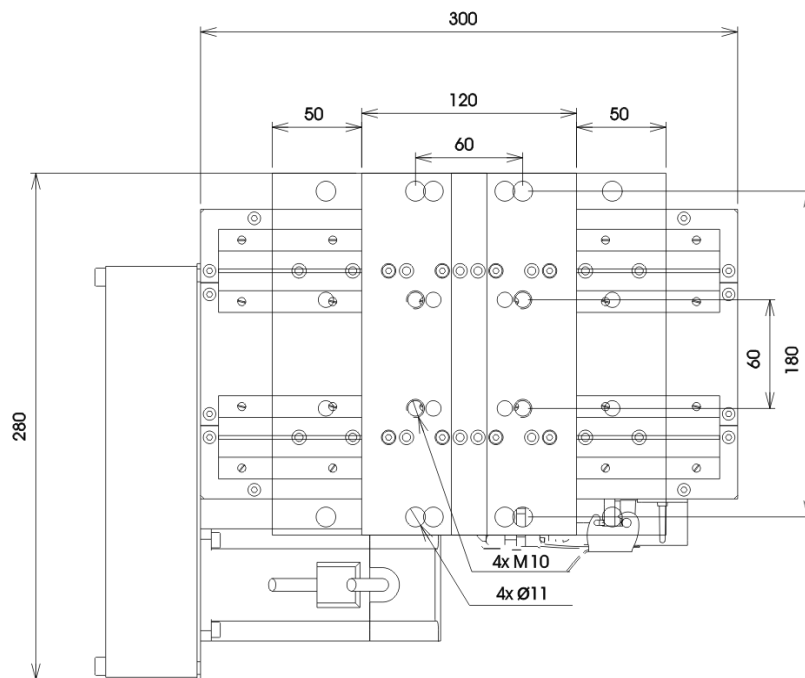
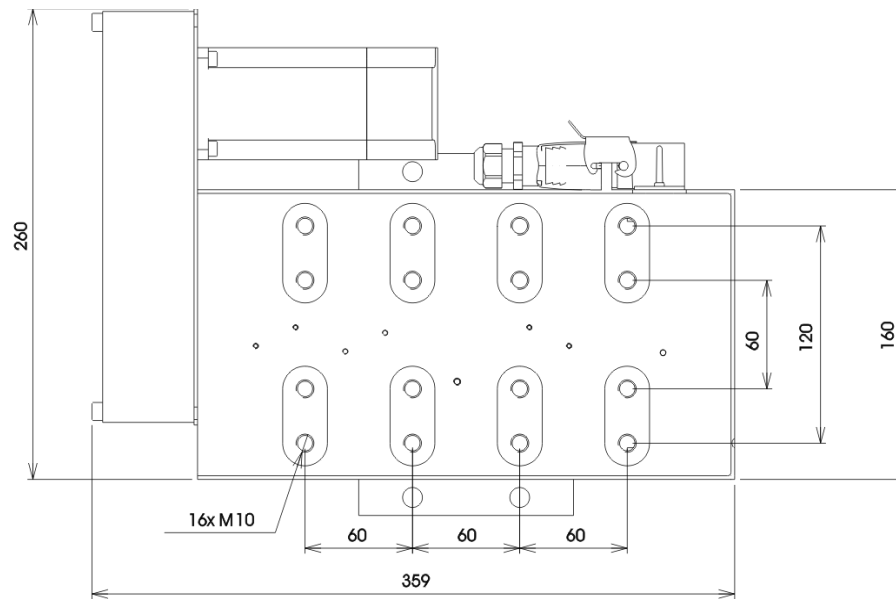
W000315480 C=200



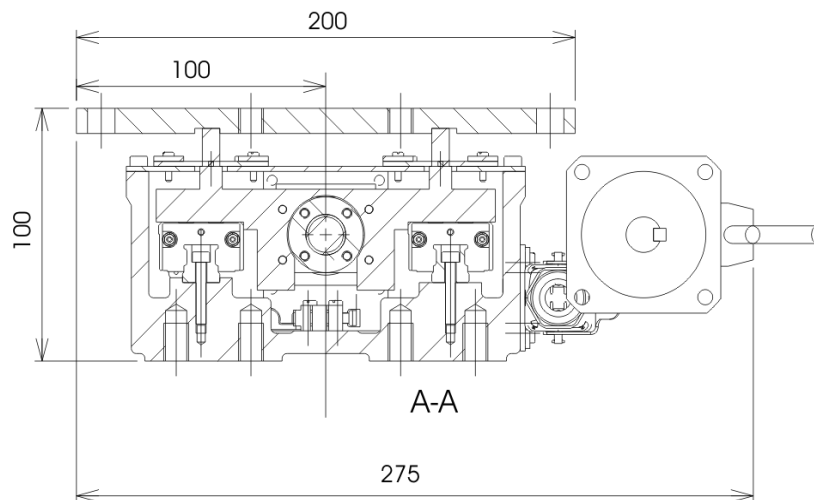
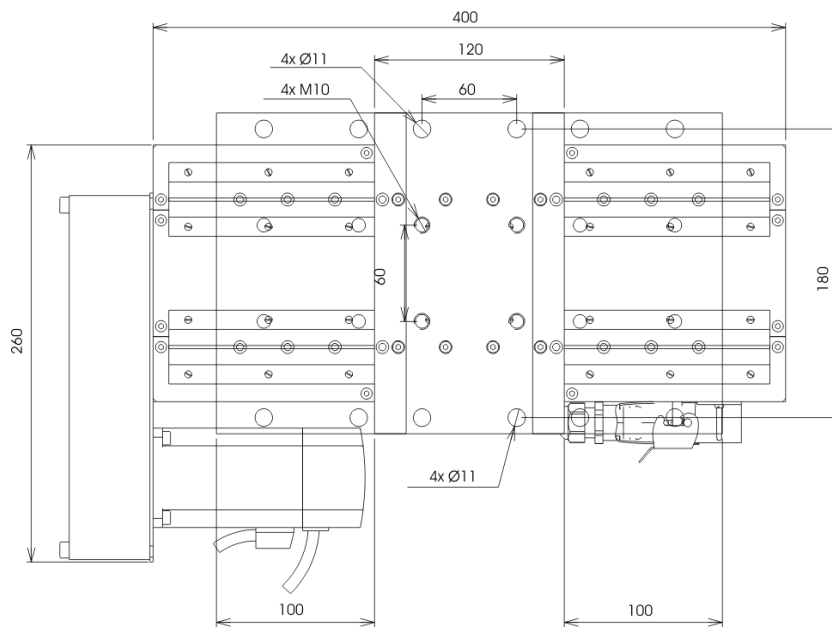
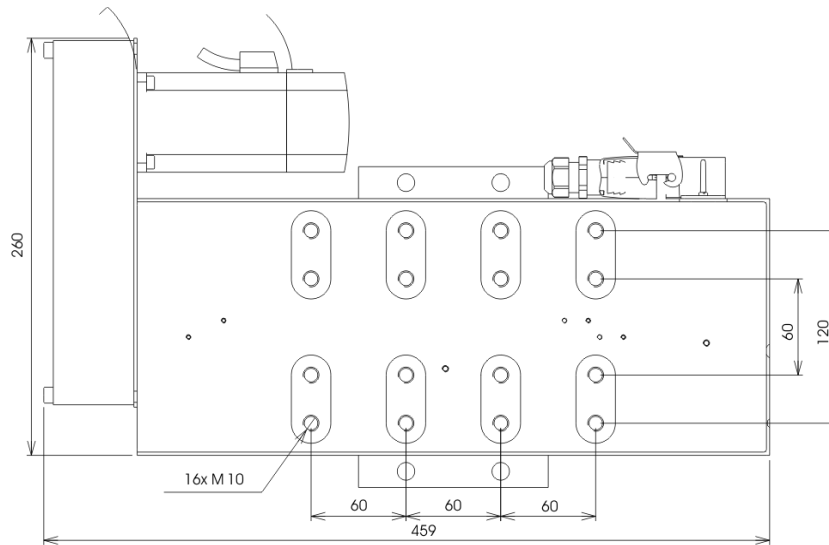
W000271181 C=200



9530 3011 C=100



9530 3012 C=200

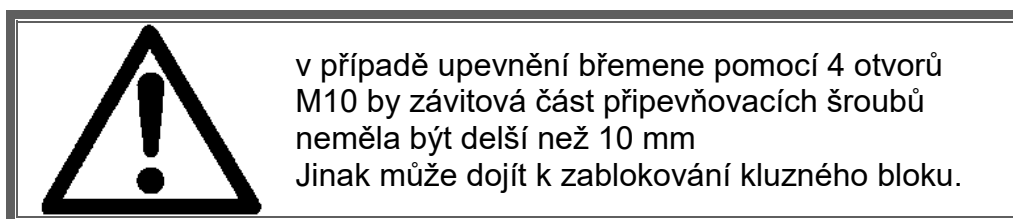


	Délka	Šířka	Výška	Hmotnost
SLIDEMATIC M100	369	305	121	13Kg
SLIDEMATIC M200	491	305	121	15Kg
SLIDEMATIC M200 Sanyo	469	300	100	15Kg
SLIDEMATIC M100 3A	359	275	100	15Kg
SLIDEMATIC M200 3A	459	275	100	16Kg

2 - UPEVNĚNÍ

Upevnění k zařízení nebo k jinému kluznému bloku se provádí šrouby M10 (otvory se závity v tělese kluzného bloku).

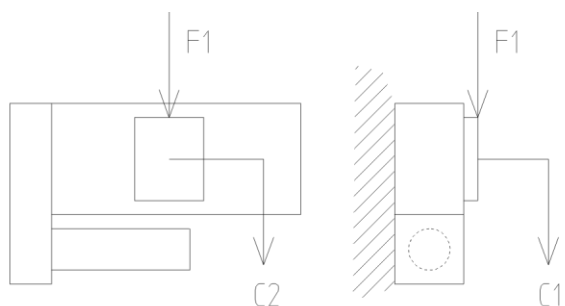
- Upevnění břemene na kluzný blok se provádí pomocí:
 - 4 otvorů se závity M10 v rozteči 60x60 mm nebo
 - 4 hladkých otvorů v rozteči 60x180 mm



3 - MAX. ZATÍŽENÍ A MOMENTY

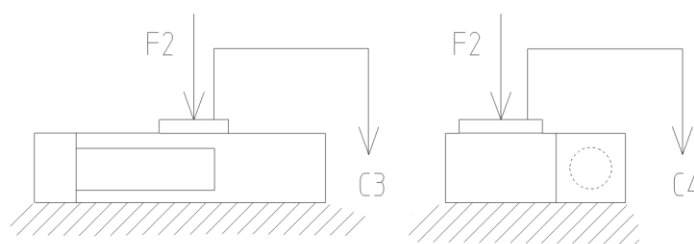
V ZÁVISLOSTI NA UPEVNĚNÍ KLUZNÉHO BLOKU

①	Kluzný blok upevněný vodorovně ve svislé rovině.	③	Kluzný blok upevněný přímo, zavěšený ve vodorovné rovině.
②	Kluzný blok upevněný přímo ve vodorovné rovině spočívající na podpěře.	④	Kluzný blok upevněný svisle ve svislé rovině.



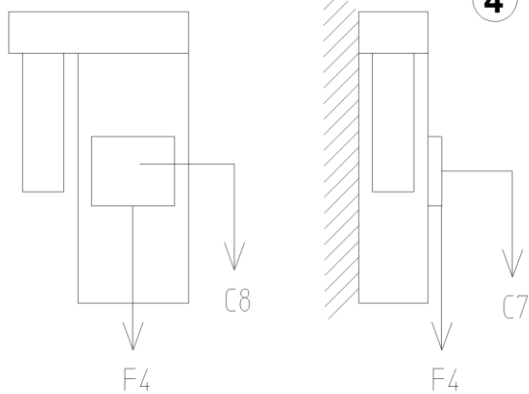
* $F1 = 150 \text{ daN}$
 $C1 = 30 \text{ m. daN}$
 $C2 = 30 \text{ m. daN}$

①



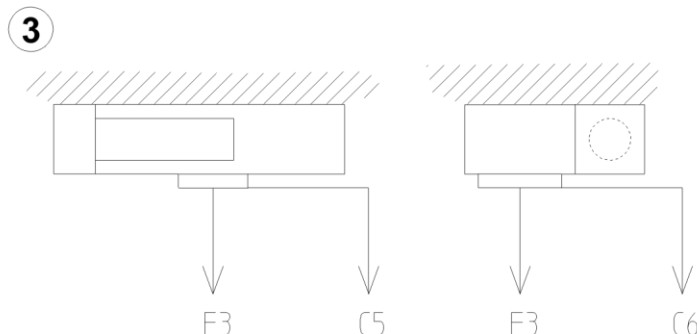
* $F2 = 150 \text{ daN}$
 $C3 = 40 \text{ m. daN}$
 $C4 = 40 \text{ m. daN}$

②



* $F4 = 50 \text{ daN}$
 $C7 = 20 \text{ m. daN}$
 $C8 = 20 \text{ m. daN}$

④



* $F3 = 100 \text{ daN}$
 $C5 = 30 \text{ m. daN}$
 $C6 = 30 \text{ m. daN}$

③

* Standardní hodnoty, je třeba je brát jako orientační. Mohou se měnit v závislosti na režimu napájení motoru.

4 - RYCHLOST

Motor A77 :

Redukční poměr pastorek/řemen je 48/12 =

Lichoběžníkový šroub má rozteč 2 mm

Motor: 5000 r.p.m.

max. posuv: 2500 mm/mn

pro rychlost posuvu 1500 mm/min nastavte rychlost motoru na 3000 ot./min.

Motor SANYO :

Redukční poměr pastorek/řemen je : 20 / 48 = 5 / 12

Lichoběžníkový šroub má rozteč 2 mm

Motor : 1000 tr/mn

max. posuv : 833 mm/mn

Motor 3A :

Redukční poměr pastorek/řemen je : 20 / 48 = 5 / 12

Lichoběžníkový šroub má rozteč 2 mm

Motor : 3000 tr/mn

max. posuv : 2500 mm/mn

5 - PŘIPOJENÍ

Motor A77

Napájecí napětí pomocí **MOTOVAR MV20** ref : W000140676

Motor SANYO

Napájecí napětí pomocí **MOTOVAR MV20** ref : 9109 6220

PŘÍKON: 180W

Motor 3A

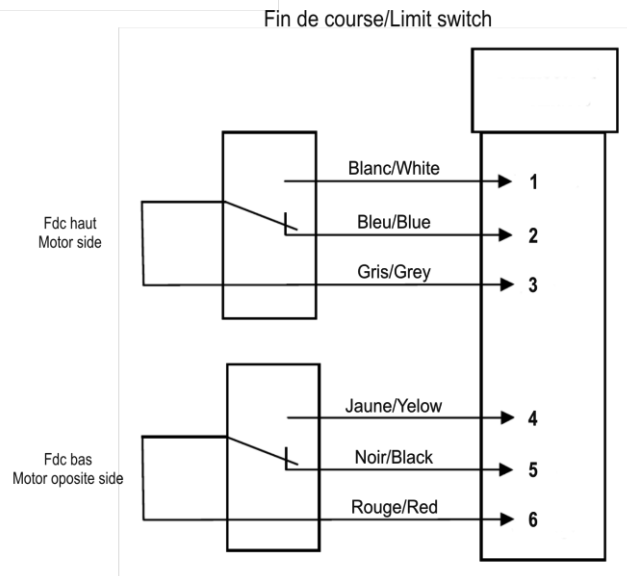
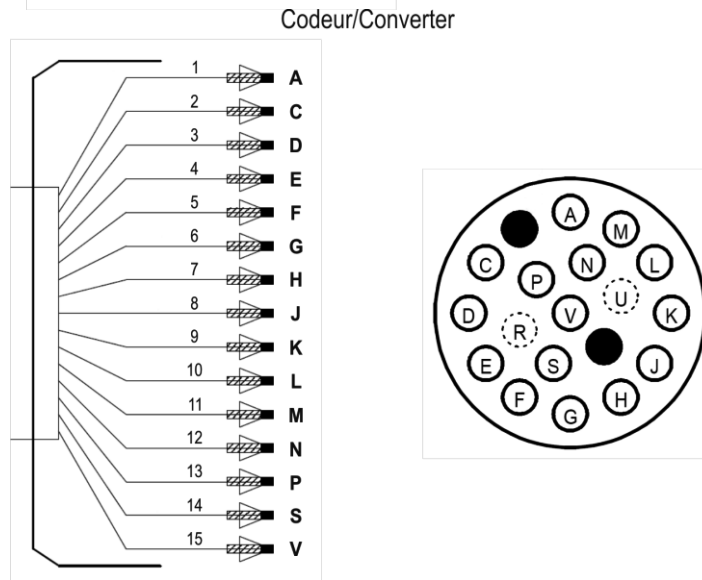
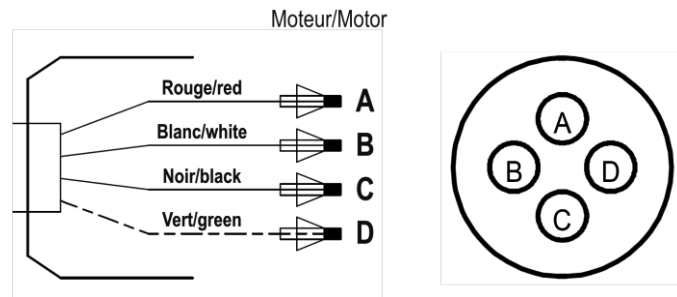
Napájecí napětí pomocí **MOTORPACK 3A** 48Vdc ref : 9530 7802

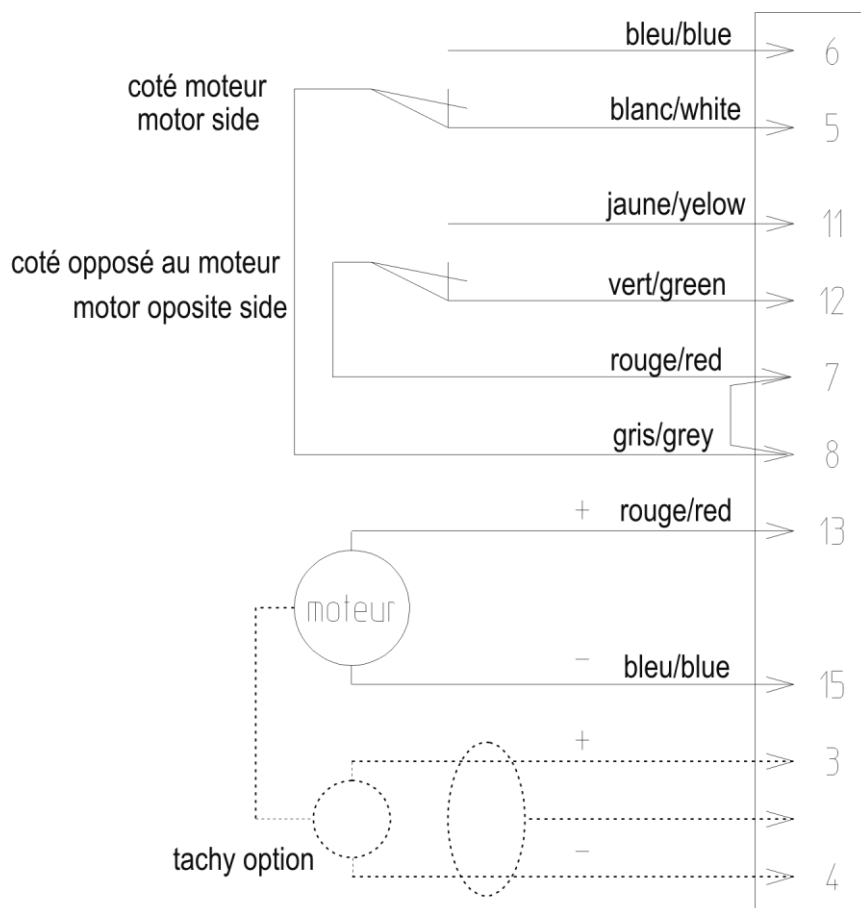
PŘÍKON: 300W

Reference připojovacích kabelů pojezdové jednotky: viz. odpovídající zařízení na svařování.

6 - SCHÉMA ZAPOJENÍ KLUZNÉHO BLOKU

3A



A77 ; Sanyo**7 - ÚDRŽBA**

Aby zařízení dobře sloužilo po co nejdelší dobu, je nutné jisté minimum péče a údržby
Pravidelně promazávat, v závislosti na frekvenci používání, kuličkové podložky a pohonný
pastorek

Radíme Vám používat mazadlo s lithným mýdlem třídy NLGI = 2
(například : značka WYNN'S typ HPG, značka HAFA typ MOUWAN GREASE)

Opět promazat každou kuličkovou podložku při funkční teplotě a během jejího posunování.
Je lepší provést promazání vícekrát a v malém množství.

D - NAHRADNI DILY

Jak objednat

Fotografie a nákresy zřetelně identifikují každou součástku zařízení nebo instalace.

Popisné tabulky obsahují 3 druhy položek:

- položky běžně na skladě: ✓
- položky v omezeném množství na skladě: ✗
- položky dostupné na objednávku: bez označení

(Pro tyto díly doporučujeme poslat kopii náležitě vyplněné stránky seznamu dílů. Prosíme o vyplnění počtu požadovaných dílů, označení typu a seriového čísla vašeho zařízení do sloupce objednávky.)


Pro položky vyobrazené na fotografiích nebo nákresech, které nejsou uvedeny v tabulkách, pošlete kopii stránky s vyobrazením se zvýrazněným požadovaným dílem.

Například:

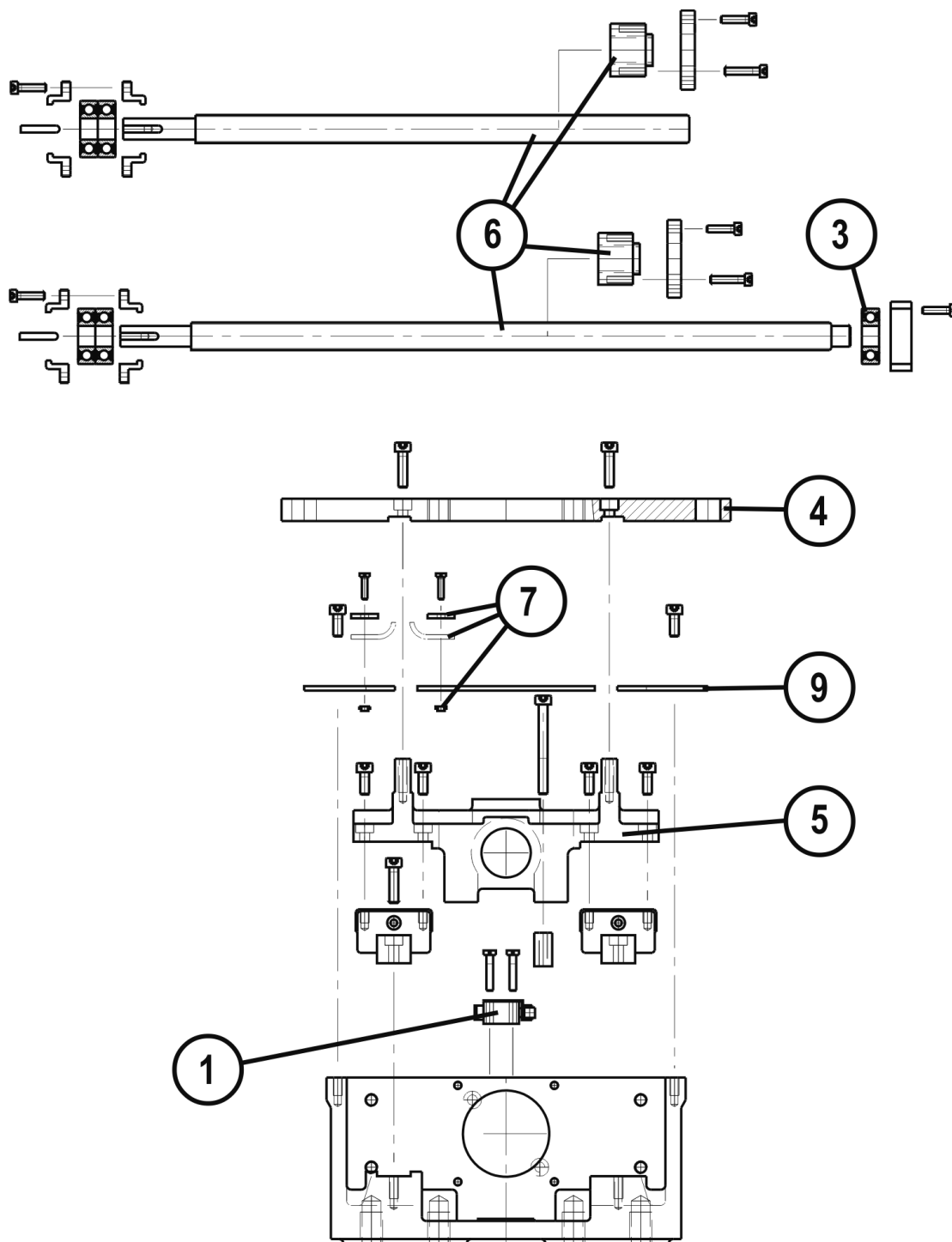
Pol.	Ref.	Sklad	Obj.	Označení
1	W000XXXXXX	✓		Deska rozhraní zařízení
2	W000XXXXXX	✗		Průtokoměr
3	9357 XXXX			Sítotiskem potištěný přední panel

✓	běžně na skladě
✗	v omezeném množství na skladě
	na objednávku

- Pro objednávku dílů zadejte požadované množství a vyplňte číslo vašeho zařízení do níže uvedeného pole.

	Typ :
	Číslo :

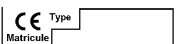
SLIDEMATIC M100E / M200E

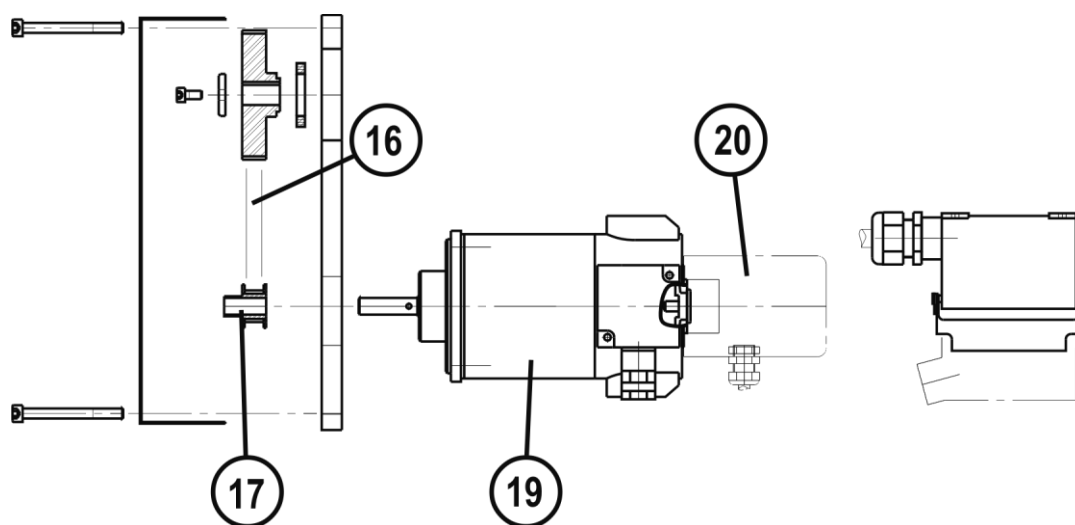


✓	běžně na skladě
✗	v omezeném množství na skladě na objednávku

Pol.	Ref.	Sklad	Obj.	Označení
				SLIDEMATIC M100E / M200E
1	W000352100	✓		Mikrospínač (2 části)
3	W000365917	✗		Ložisko 6201 2RS 12x32x10
5	W000140716	✓		Kluzný blok
				SLIDEMATIC M100E
6	W000365994	✗		Díl lichoběžníkového šroubu + matice 16x2 T=100 mm
7 9	W000366001	✗		Gumový řemen 100 Gumová tlaková deska 100 Řemen se závitem M2,5
				SLIDEMATIC M200E
6	W000140718	✗		Díl lichoběžníkového šroubu + matice 16x2 T=200 mm
7 9	W000140717	✗		Gumový řemen 200 Gumová tlaková deska 200 Řemen se závitem M2,5

➤ Pro objednávku dílů zadejte požadované množství a vyplňte číslo vašeho zařízení do níže uvedeného pole.

	Typ :
	Číslo :

MOTOR A77

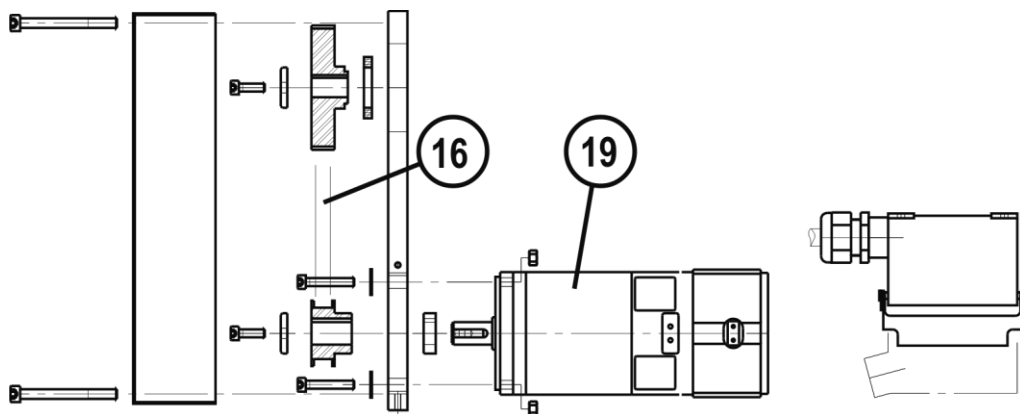
✓	běžně na skladě
✗	v omezeném množství na skladě
	na objednávku

Pol.	Ref.	Sklad	Obj.	Označení
16	W000140719	✓		Řemen 180 XL 037
17	W000352137	✓		Hnací řemenice 12 XL 037
19	W000164864	✓		Motor A77
20	W000315477	✓	↑	Tachodynamo

➤ Pro objednávku dílů zadejte požadované množství a vyplňte číslo vašeho zařízení do níže uvedeného pole.

	Typ :
	Číslo :

MOTOR SANYO

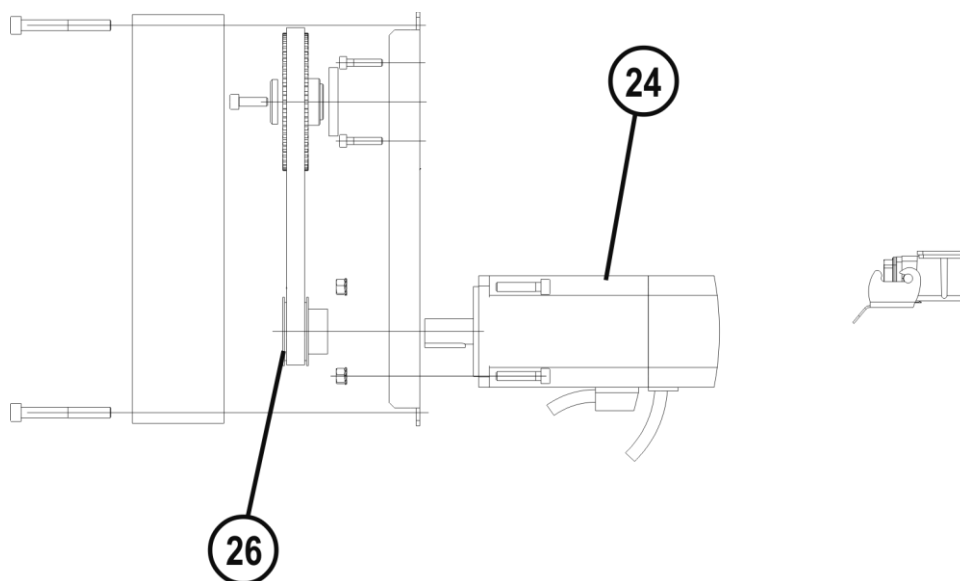


✓	běžně na skladě
✗	v omezeném množství na skladě na objednávku

Pol.	Ref.	Sklad	Obj.	Označení
16	W000140767	✓		Řemen 190 XL 037
19	W000365996	✗		Motor SANYO

➤ Pro objednávku dílů zadejte požadované množství a vyplňte číslo vašeho zařízení do níže uvedeného pole.

	Typ :
	Číslo :

MOTOR 3A

✓	běžně na skladě
✗	v omezeném množství na skladě
	na objednávku

Bod	Ref.	Sklad	Obj.	Označení
24	W000276837	✓		Motoru brushless 48V 300 W
26	W000137860	✓		Řemen 170 XI 037

- Při objednávkách dílů zadejte množství a do spodního rámečku zadejte číslo Vašeho stroje.

	Typ :
	Číslo :

