

DOPROWADZENIE GAZU

INSTRUKCJE BEZPIECZEŃSTWA UŻYTKOWANIA I KONSERWACJI

NR W000273158, W000273159



WYDANIE : PL
POPRAWKA : L
DATA : 06 - 2023

Instrukcja obsługi

OZN.: 8695 5511

Tłumaczenie instrukcji oryginalnej w języku francuskim

LINCOLN[®]
ELECTRIC

Producent dziękuje za zaufanie, którym Państwo go obdarzyliście nabywając niniejsze urządzenie. Spełni ono Państwa oczekiwania pod warunkiem przestrzegania warunków jego użytkowania i konserwacji.

Koncepcja tego urządzenia, specyfikacja jego elementów i jego produkcja są zgodne z mającymi zastosowanie przepisami dyrektyw europejskich.

Zachęcamy Państwa do odwołania się do załączonej deklaracji CE w celu poznania dyrektyw, którym ono podlega.

Producent nie ponosi odpowiedzialności za szkody powstałe podczas użytkowania urządzenia niezgodnie z jego przeznaczeniem.

Dla Państwa bezpieczeństwa: w niniejszej instrukcji pominięto podstawowe wymagania bezpieczeństwa w miejscu pracy, które opisują stosowne przepisy.

Jeśli znajdziecie Państwo jakiegokolwiek błędów w niniejszej instrukcji proszę nas o tym poinformować.

Spis treści

A - PREZENTACJA.....	3
B - MONTAŻ.....	4
C - KONFIGURACJA.....	5
1 - Tylko TIG.....	6
2 - TIG z gazem nakładkowym.....	6
3 - TIG z gazem podkładowym.....	7
4 - Tylko gaz nakładkowy.....	7
5 - Tylko gaz podkładowy.....	8
6 - Gaz nakładkowy i podkładowy.....	8
D - SCHEMAT PODŁĄCZENIA.....	9
1 - Tylko TIG.....	9
2 - Plazma RDM.....	10
E - KONSERWACJA.....	11
1 - Części zamienne.....	11
NOTATKI.....	14

INFORMACJE

Niniejsza dokumentacja techniczna jest przeznaczona dla następujących maszyn/produktów:

- Sterownik gazu pomocniczego
- Dodatkowy gaz pomocniczy



Niniejsza instrukcja oraz produkt, którego ona dotyczy, odnoszą się do obowiązujących norm i przepisów.



Przed przystąpieniem do montażu, użytkowania lub konserwacji urządzenia należy uważnie przeczytać niniejszą instrukcję. Instrukcję należy zachować w bezpiecznym miejscu, aby można było skorzystać z niej w przyszłości. W przypadku zmiany właściciela niniejsza instrukcja powinna podążać za opisanym urządzeniem lub maszyną i towarzyszyć jej aż do momentu zezłomowania.



Wyświetlacz i manometr:

Urządzenia pomiarowe lub wyświetlacze napięcia, natężenia, prędkości, ciśnienia itp., analogowe czy cyfrowe, należy traktować jako wskaźniki.



W kwestii instrukcji działania, ustawień, sposobów rozwiązywania problemów oraz listy części zamiennych, należy zapoznać się z instrukcjami bezpieczeństwa obsługi i konkretnymi instrukcjami dotyczącymi konserwacji.

POPRAWKI

POPRAWKA : B DATA : 02/03

OZNACZENIE	STRONA
Plazma RDM	10

POPRAWKA : C DATA : 06/06

OZNACZENIE	STRONA
Zmiana logo	–

POPRAWKA : D DATA : 10/07

OZNACZENIE	STRONA
Zmiana Przepływomierz	2-5-11

POPRAWKA : E DATA : 11/08

OZNACZENIE	STRONA
Kompletna aktualizacja + nowa oferta na części zamienne	–

POPRAWKA : F DATA : 11/09

OZNACZENIE	STRONA
Wymiana przepływomierza	11

POPRAWKA : G DATA : 04/11

OZNACZENIE	STRONA
Dodano „Ustawienia”	3

POPRAWKA : H DATA : 04/11

OZNACZENIE	STRONA
Części zamienne	

POPRAWKA : I DATA : 03/13

OZNACZENIE	STRONA
Części zamienne	

POPRAWKA : J DATA : 07/03

OZNACZENIE	STRONA
Aktualizacja NERTAMATIC Plus	10 – 11

POPRAWKA : K DATA : 06/18

OZNACZENIE	STRONA
Zmiana logo	

POPRAWKA : L DATA : 06/23

OZNACZENIE	STRONA
Aktualizacja Dodanie „Instalacji LINC-MASTER”	

WYJAŚNIENIE ZNACZENIA SYMBOLI

	Obowiązek przeczytania podręcznika/ instrukcji.		Wskazuje zagrożenie.
	Obowiązek noszenia obuwia ochronnego.		Ostrzeżenie przed ryzykiem lub niebezpieczeństwem związanym z elektrycznością.
	Obowiązek noszenia słuchawek chroniących przed hałasem.		Ostrzeżenie przed ryzykiem lub niebezpieczeństwem związanym z przeszkodą znajdującą się na podłożu.
	Obowiązek noszenia kasku ochronnego.		Ostrzeżenie przed ryzykiem lub niebezpieczeństwem związanym z upadkiem spowodowanym nierównością terenu.
	Obowiązek noszenia rękawic ochronnych.		Ostrzeżenie przed ryzykiem lub niebezpieczeństwem związanym z zawieszonymi ładunkami.
	Obowiązek noszenia okularów ochronnych.		Ostrzeżenie przed ryzykiem lub niebezpieczeństwem związanym z gorącą powierzchnią.
	Obowiązek noszenia przyłbicy ochronnej.		Ostrzeżenie przed ryzykiem lub niebezpieczeństwem związanym z ruchomymi częściami mechanicznymi.
	Obowiązek noszenia odzieży ochronnej.		Ostrzeżenie przed ryzykiem lub niebezpieczeństwem związanym z ruchem zamykającym części mechanicznych urządzeń.
	Obowiązek czyszczenia strefy roboczej.		Ostrzeżenie przed ryzykiem lub niebezpieczeństwem związanym z obecnością promieniowania laserowego.
	Obowiązek noszenia ochrony dróg oddechowych.		Ostrzeżenie przed ryzykiem lub niebezpieczeństwem związanym z przeszkodą na wysokości.
	Konieczność kontroli wzrokowej.		Ostrzeżenie przed ryzykiem lub niebezpieczeństwem związanym z ostro zakończonym elementem.
	Wskazuje operację smarowania.		Zakaz dostępu do wyznaczonego obszaru dla osób z rozrusznikiem serca.
	Wymaga czynności konserwacyjnych.		



W000273158

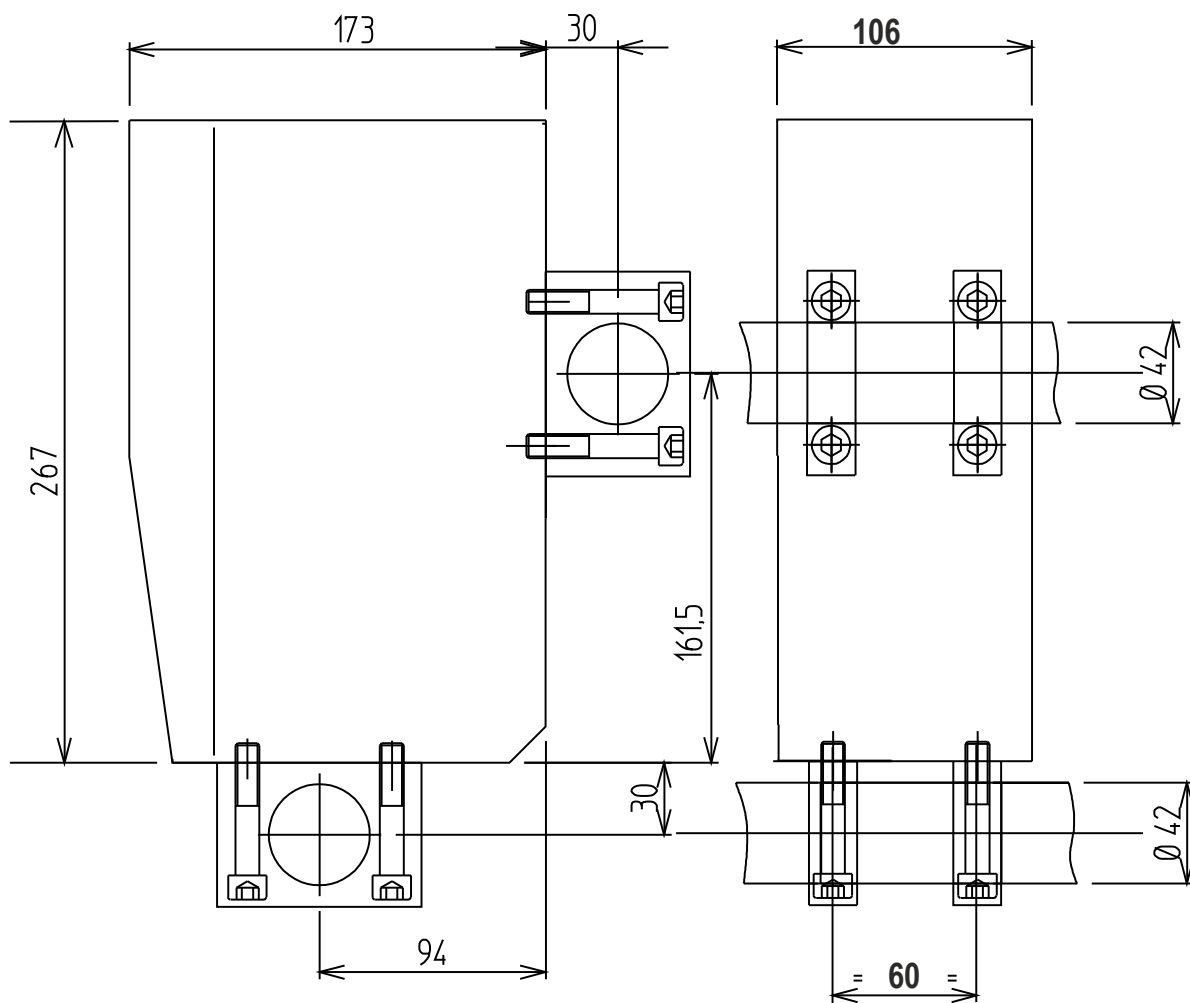
W000273159

Przez jednostkę gazową W000273158 przepływają maks. dwa gazy – pierścieniowy, powrotny lub podkładowy.

W standardzie wyposażona jest w przepływomierz 4–40 l/min oraz elektrozawór. W opcji może być dostarczona druga linia gazowa W000273159, która także zawiera przepływomierz oraz elektrozawór.

Ustawienia:

- 3 bar → 4–30 l/min



Zamocować obejmy z tyłu lub pod spodem jednostki (zamocować tak samo jak konsolę).

Przykręcić jednostkę do rury wspornika obok konsoli.

C - KONFIGURACJA

Wybrać żądany typ montażu w zależności od instalacji spawalniczej.

Jednostka podstawowa wyposażona jest w zestaw paneli **D4 D5** montowanych zależnie od sposobu użycia (patrz niżej).



W celu zmiany panelu lub instalacji opcjonalnego przepływomierza :

- Zdjąć przedni oraz tylni panel **D1 D2** po uprzednim odkręceniu śrub **D3**.
- Zamocować wybrany panel **D4 i D5**.
- Ponownie zamontować przedni i tylni panel oraz śruby.

Podłączyć butlę z gazem z tyłu jednostki (wejście gazu).

< 45 psi
< 3 bar



Podłączyć przewody z BRT do wyjść gazu.

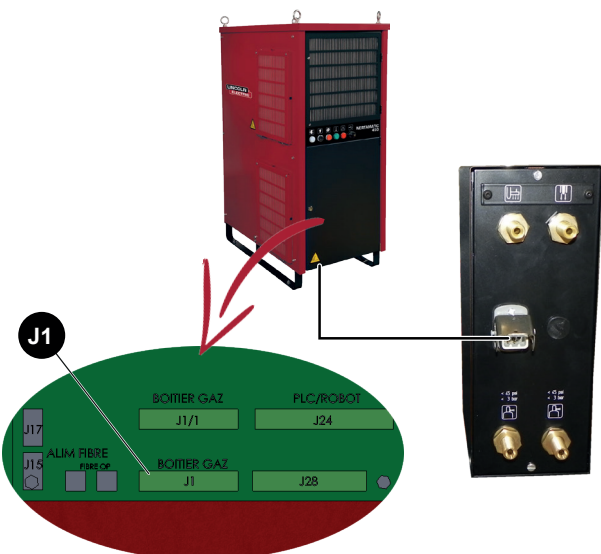


Patrz dokument:

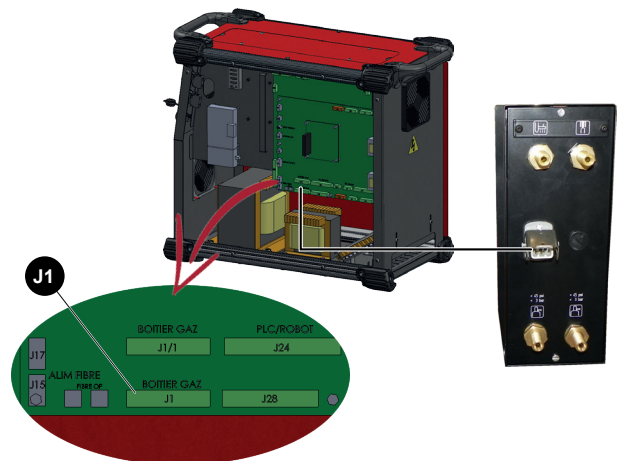
- **86955510:** Instalacja **NERTAMATIC 450 Plus**.
- **86955520:** Instalacja **LINC-MASTER**.

Podłączyć złącze Harting do **P1**, a drugi koniec do **J1** karty interfejsu.

Instalacja **NERTAMATIC 450 Plus**.



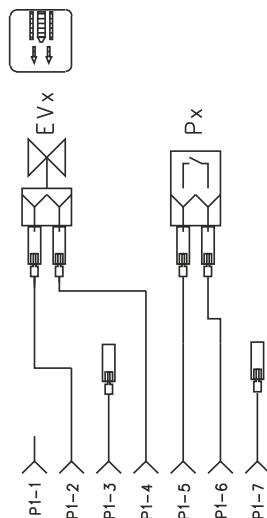
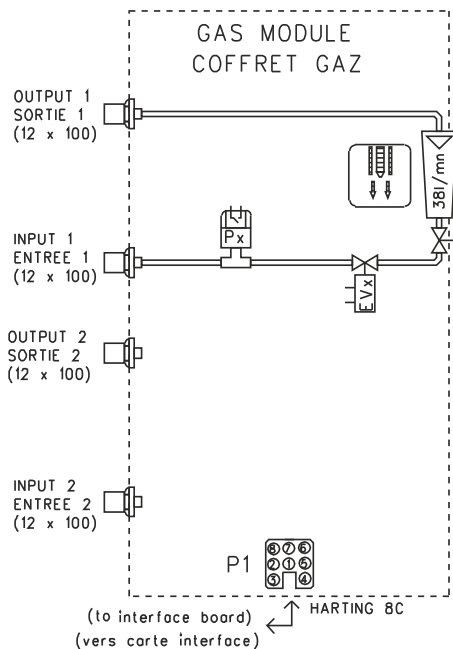
Instalacja **LINC-MASTER**.



1 - Tylko TIG

Przód

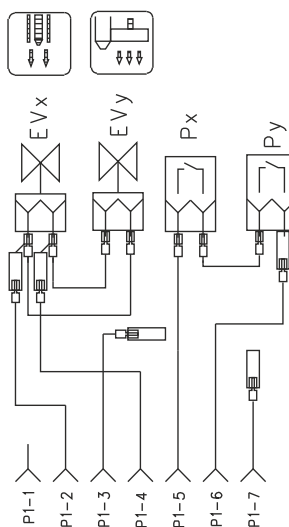
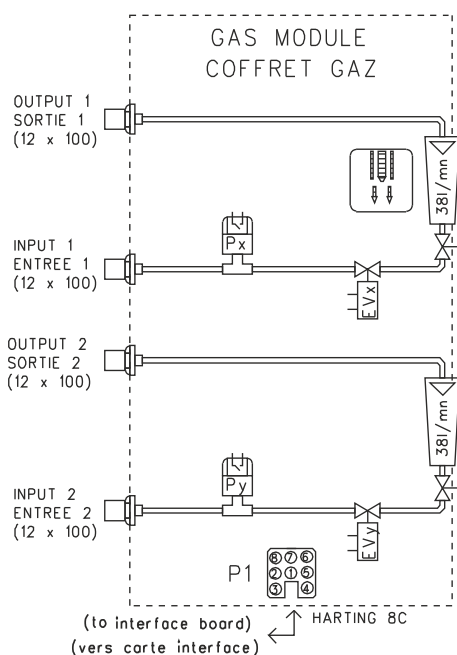
Tył



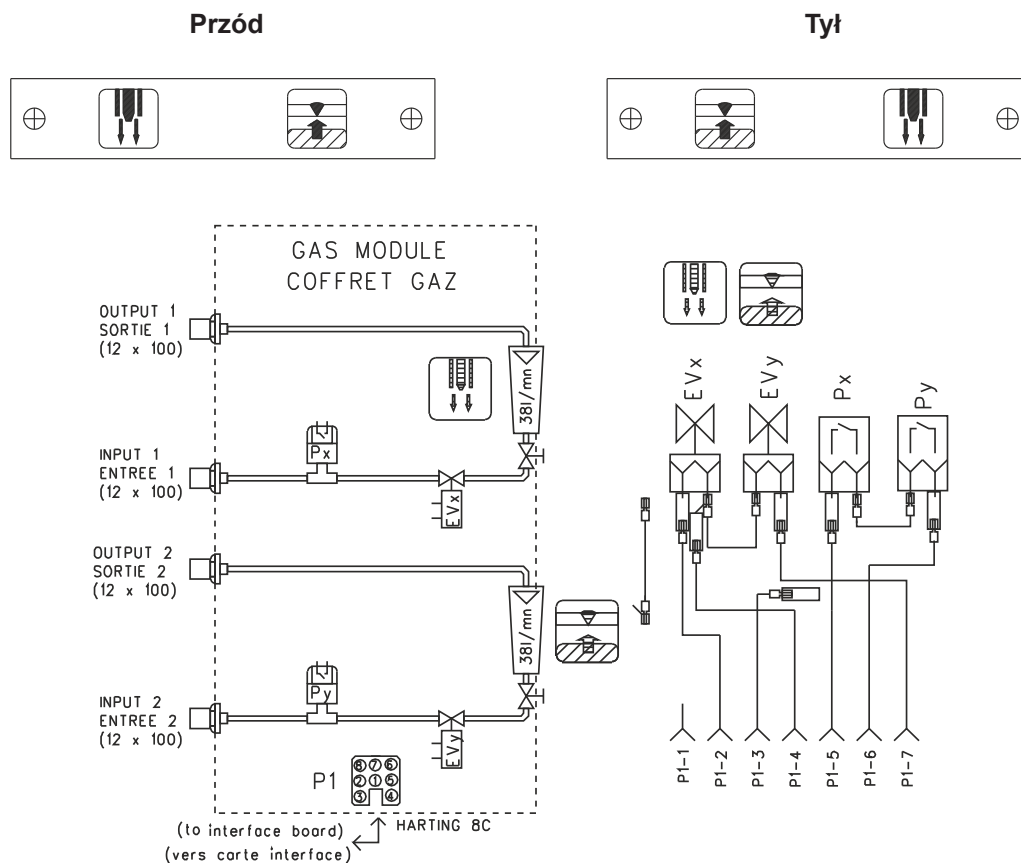
2 - TIG z gazem nakładkowym

Przód

Tył

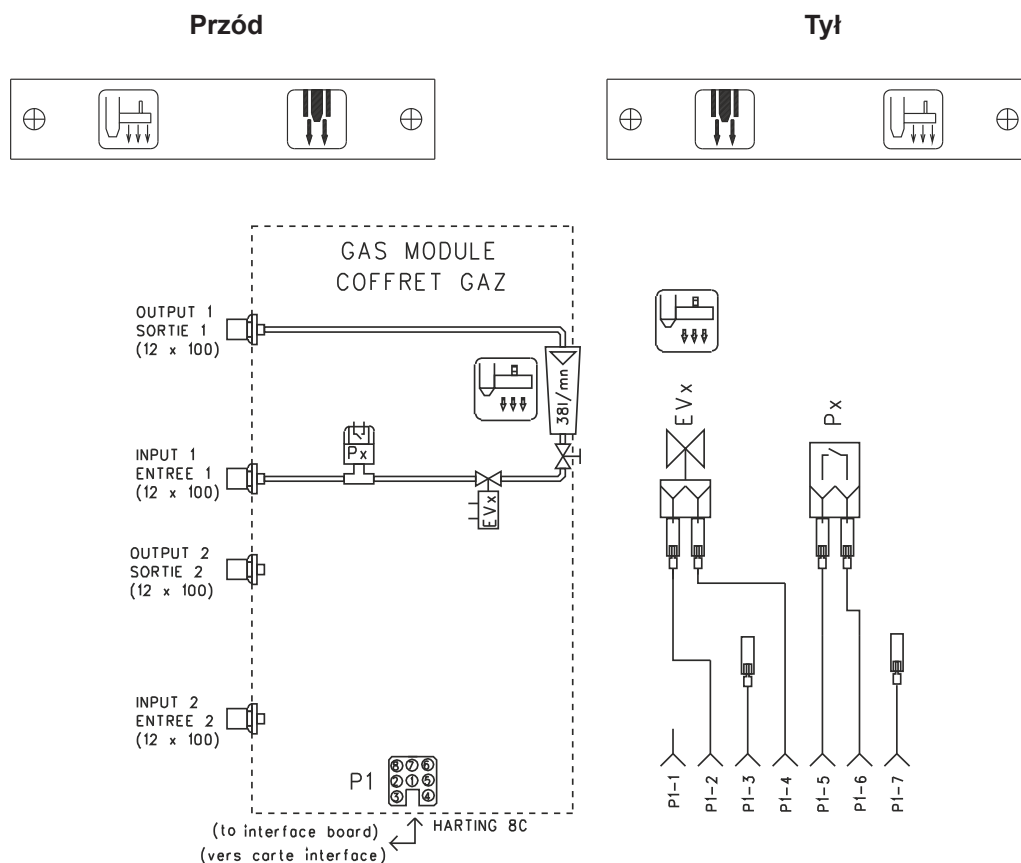


3 - TIG z gazem podkładowym



4 - Tylko gaz nakładkowy

☛ druga skrzynka jeżeli instalacja zwiera TIG + gaz podkładowy + gaz nakładkowy

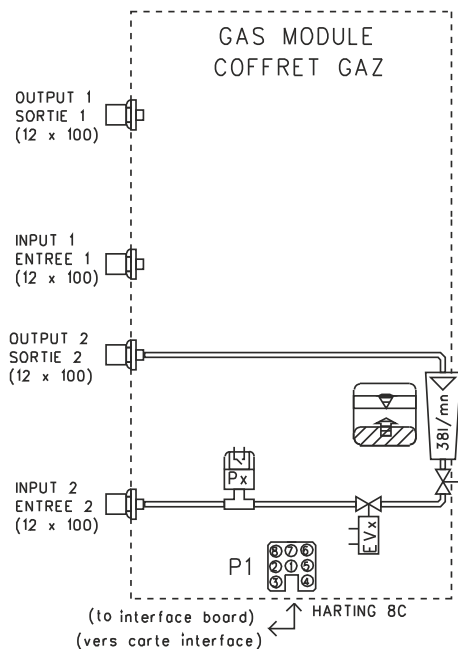


5 - Tylko gaz podkładowy

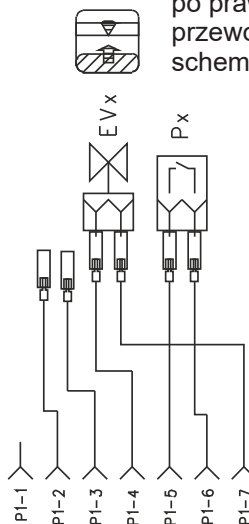
Przód



Tył



Uwaga: w tym przypadku zamocować przepływomierz po prawej stronie i zmienić przewody, jak pokazano na schemacie poniżej.



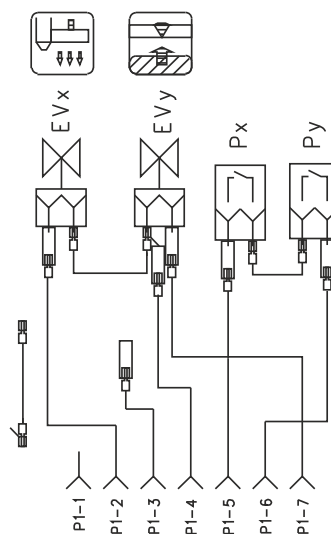
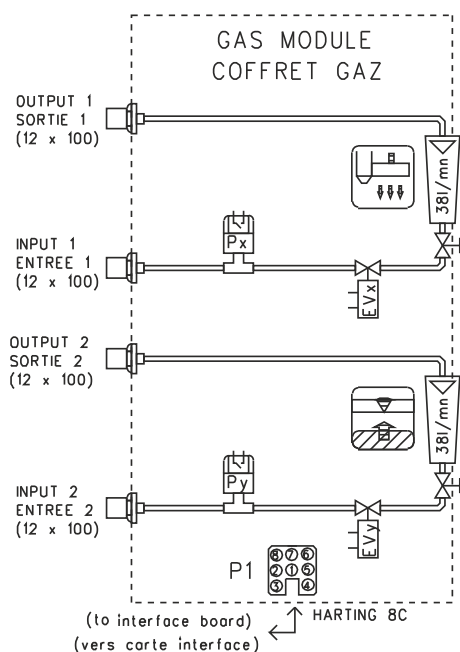
6 - Gaz nakładkowy i podkładowy

☛ Użyć z zestawem RDM.

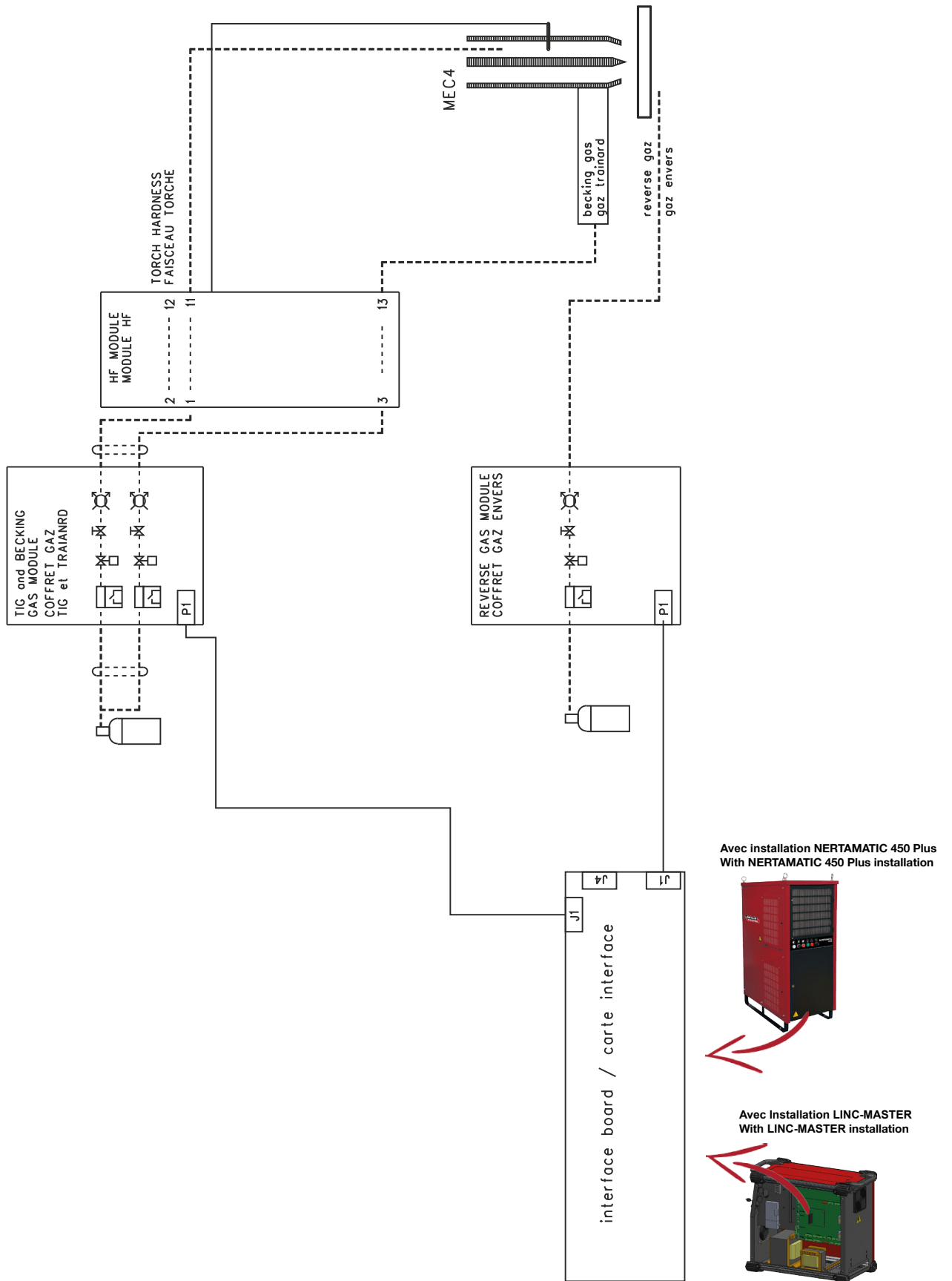
Przód

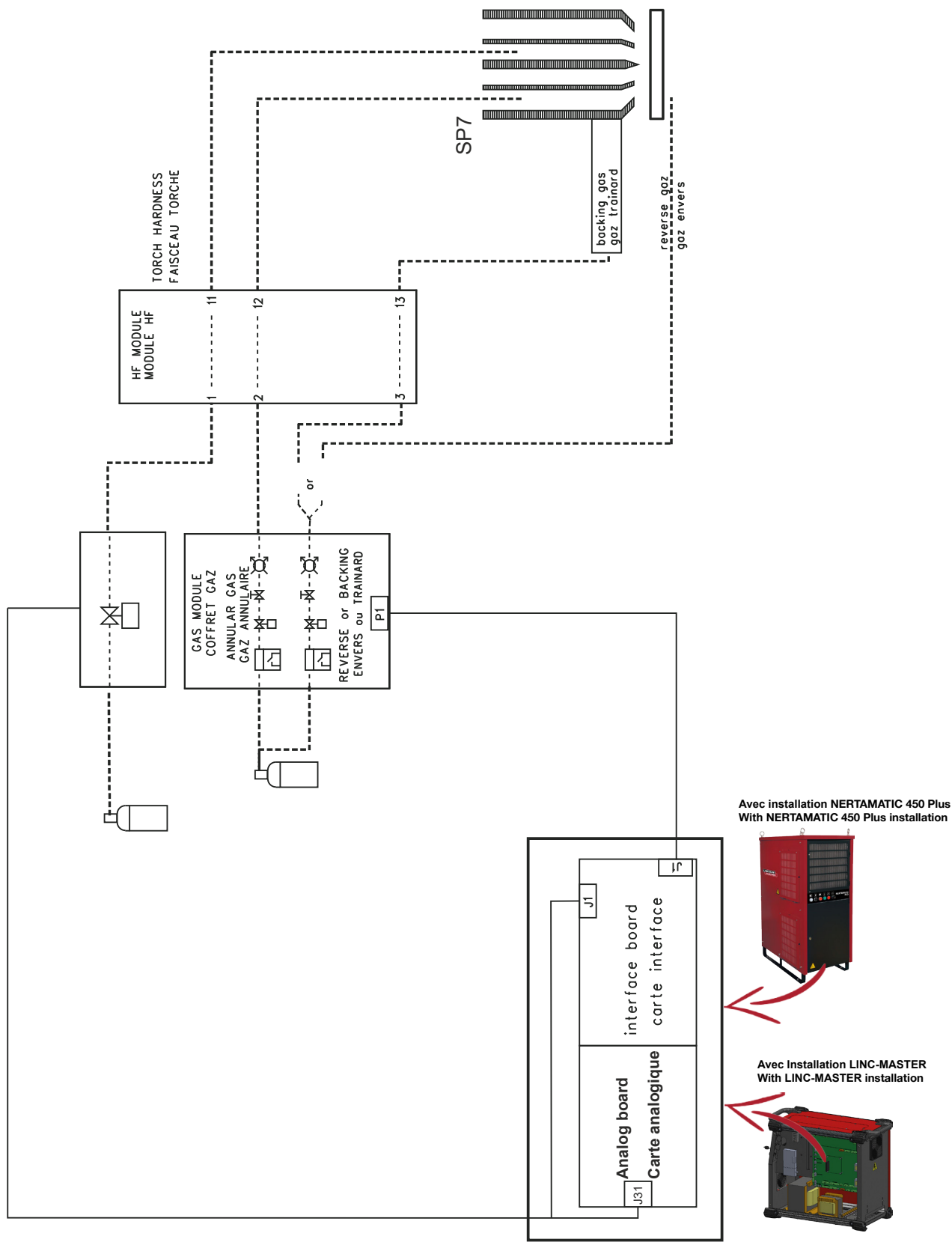


Tył



1 - Tylko TIG





1 - Części zamienne

Sposób zamawiania:

Zdjęcia i szkice identyfikują każdy element urządzenia lub instalacji.

Tabele opisowe zawierają 3 rodzaje elementów:

- dostępne: ✓
- ograniczony zapas: ✗
- dostępne na zamówienie: brak oznaczenia

(Dla powyższych elementów zaleca się przesłanie kopii strony z listą potrzebnych elementów. Należy określić ilość potrzebnych elementów i wskazać typ oraz nr seryjny wyposażenia.)


Dla elementów zaznaczonych na zdjęciach lub rysunkach, a nie znajdujących się w tabelach, należy wysłać kopie stron, podkreślając symbol danego elementu.

Na przykład:

Elem.	Nr kat.	Magazyn	Zamów.	Opis
E1	W000XXXXXX	✓		Płyta interfejsu urządzenia
G2	W000XXXXXX	✗		Przepływomierz
A3	P9357XXXX			Stalowa płytką z nadrukiem z przodu

✓	Dostępne
✗	Dostępność ograniczona
	Dostępne na zamówienie

- Przy zamówieniu części należy podać żadaną ilość oraz numer urządzenia w poniższej tabeli.

 Type <input type="text"/> Matricule <input type="text"/>	→	TYP :
	→	Numer:

Stara wersja:
(do nr 00467LD366)

Nowa wersja:
(od nr 00468LD366)

Zastąpić skrzynkę nową wersją:

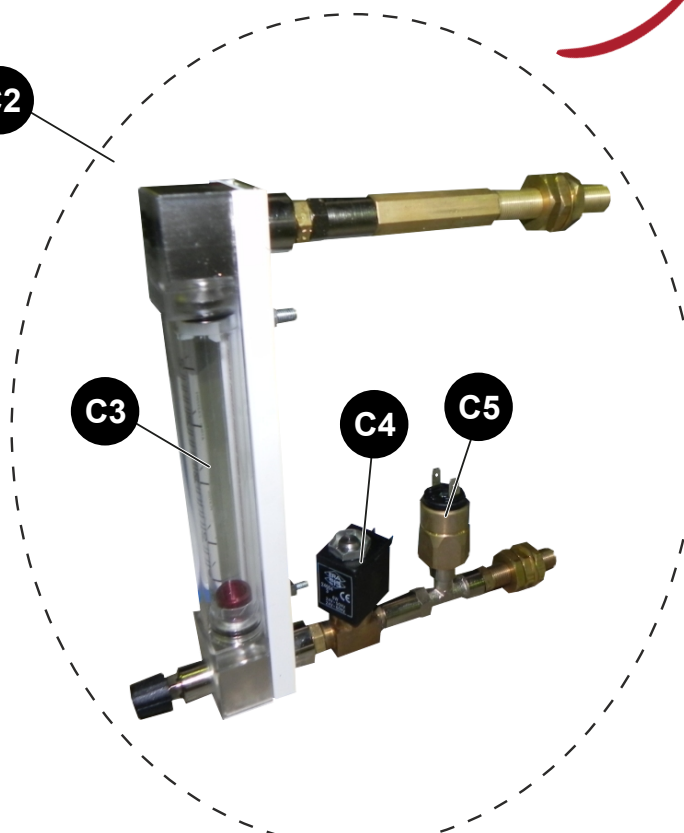
- W000273158 dla 1 gazu
- W000273158 + W000273159 dla 2 gazów



C1



C2



C3

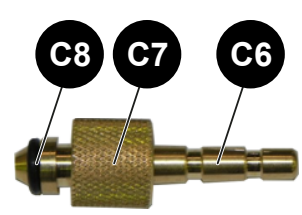
C4

C5

C8

C7


C6



✓	Dostępne
✗	Dostępność ograniczona
	Dostępne na zamówienie

Elem.	Nr kat.	Magazyn	Zamów.	Opis
C1	W000273158	✓		Skrzynia kompletna
C2	W000273159	✓		Dodatek 2. gaz
C3	W000352160	✓		Tylko przepływomierz
C4	W000147385	✓		Elektrozawór 2/2NC 24V50Hz 0-10b 1/8G
C5	W000352161	✓		Czujnik ciśnienia 0–10 bar
C6	W000352152	✓		Pierścień zaciskowy
C7	S33760211	✓		Nakrętka argon
C8	W000147372	✓		Pierścień O-ring

- Przy zamówieniu części należy podać żadaną ilość oraz numer urządzenia w poniższej tabeli.

 Type <input type="text"/> Matricule <input type="text"/>	→	TYP :
	→	Numer:

