



WELDLINE[®]

by Lincoln Electric

SCHWEISSHELME

www.lincolnelectric.eu

MEHR KOMFORT UND SICHERHEIT BEIM SCHWEISSEN

EURO & VIKING im Vergleich

Technische Eigenschaften

	Am größten			Größer			Normal
							
							
	NEU	NEU	NEU	NEU			
Technische Eigenschaften	Serie FGS™	Serie 3350*	Serie 2450*	Eurowave 3.0 LS** Schwarz/Streetart	Eurospeed LS Schwarz/Weld play	Chameleon 3VO Streetart / Welding Legend / Squad	EUROONE
Variable Abdunklungs-Stufen / -Steuerung	5-13 Intern	4/5-13 Intern	4/5-13 Intern	8-13 Intern	9-13 Intern	8-13 Intern	9-13 Extern
Optische Klasse	1/1/1	1/1/1	1/1/1	1/1/1	1/1/2	1/1/2	1/1/2
Selbstverdunkelndes Sichtfeld (mm)	108 x 75	95 x 85	97 x 62	97 x 60	98 x 44	97 x 40	98 x 44
Schleif-Modus / Abdunklungssteuerung	DIN4 / Intern	DIN4 / Extern	DIN4 / Extern	DIN3 / Extern	DIN3,5 / Intern	DIN3 / Nein	DIN3,5 / Extern
Umschaltzeit dunkel-hell (Sek.)	0,0-1,0 digital einstellbar	0,1-1,0 vollständig einstellbar	0,1-1,0 vollständig einstellbar	0,1-1,0 vollständig einstellbar	0,1-1,0 mit Drehknopf	0,1-1,0 mit Drehknopf	0,1-1,0 mit Drehknopf
Anzahl der Lichtbogensensoren	4	4	4	4	2	2	2
Gewicht [g]	793	606	595	560	475	445	490
Reaktionszeit von Hell nach Dunkel (Sek)	1/25 000	1/25 000	1/25 000	1/25 000	1/25 000	1/12 000	1/16 000
Optische Technologie	4C technologie	4C technologie	4C technologie	LIGHT SHADE-TECHNOLOGIE	LIGHT SHADE-TECHNOLOGIE	Standard	Standard
Vergrößerung Korrekturlinse	ja	ja	ja	ja	nein	ja	nein
WIG-Stromstärke	≥2 A /DC ≥2 A /AC	≥2 A /DC ≥2 A /AC	≥2 A /DC ≥2 A /AC	≥2 A /DC ≥2 A /AC	≥5 A /DC ≥5 A /AC	≥5 A /DC ≥5 A /AC	≥10 A /DC ≥10 A /AC
Lichtempfindlichkeitssteuerung	Digitale Anzeigensteuerung	stufenlos	stufenlos	stufenlos	mit Drehknopf	mit Drehknopf	mit Drehknopf
Bonus-Zubehör	Seitenfenster Aufkleberset + Tasche + Halstuch	Aufkleberset + Tasche + Halstuch	Aufkleberset + Tasche + Halstuch	-	Aufkleberset	-	-
Größe der Filterpatrone (mm)	122 x 154,5 mm	114 x 133 mm	114 x 133 mm	114 x 133 mm	110 x 90 mm	110 x 90 mm	110 x 90 mm
Selbstverdunkelndes Sichtfeld (mm²)	8100	8075	6014	5820	4312	3880	4312
Kopfbandtyp	VERBESSERTES 4-ACHSEN KOPFBAND	KOPFBAND X6	KOPFBAND X6	VIER-ACHSEN-KOPFBAND	FLEXSPEED LS + Polster	FLEX3VO	FLEXONE
Stromversorgung	Solarzelle + 2 CR2450 Ersatzbatterien	Solarzelle + 2 CR2450 Ersatzbatterien	Solarzelle + 2 CR2450 Ersatzbatterien	Solarzelle + 2 Lithium- Batterien, CR2450	Solarzelle + 2 AAA Alkaline Batterien	Solarzelle + 2 Alkalibatterien	Solarzellen, keine Batterie erforderlich
Design-Typen	1	4	2	2	3	3	1
Beurteilung	Top-Modell bei technischen Eigenschaften mit zusätzlichen Produktivitäts- & Sicherheits-Features	Spitzenmodell bei technischen Eigenschaften & Features	Verbesserte Vielseitigkeit	Heller Zustand DIN3	Gutes Preis- Leistungsverhältnis	Effiziente Lösung mit verbesserten optischer Klasse und verschiedenen Designs	Effiziente Lösung mit Schleifmodus

SCHWEISSHELME EURO & VIKING VON LINCOLN ELECTRIC

VIKING
WELDING HELMETS

WIG STROMSTÄRKE:
5 A (AC/DC)

SCHLEIFMODUS,
EXTERN, KNOFF
AN DER HELMSCHALE

HERVORRAGEND GEEIGNET
FÜR ARBEITEN IM FREIEN

WIG STROMSTÄRKE:
2 A (AC/DC)

ABDUNKLUNGSSTUFE
DIN: 8-13

ABDUNKLUNGSSTUFE
DIN: 4/5-13

GARANTIE
18
MONATE

GARANTIE
3
JAHRE

LIGHT SHADE
TECHNOLOGY

lens
technology
4CTM

Light Shade-Technologie

Klar Sehen – besser Schweißen!

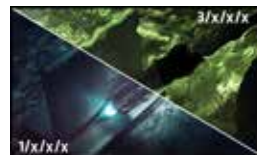
- ◆ Bessere, klarere Sicht auf das Schweißbad
- ◆ Verbesserte Sicht
- ◆ Reduzierte Belastung der Augen



Optische Klasse 1/1/1

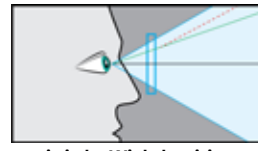
Kein Verzerren

Keine Unschärfe



Homogene Abdunklung

Gleichmäßige Abdunklung



in jeder Winkelposition

4C Filtertechnologie

- 1 - Optische Klasse 1/1/1
- 2 - Farbechtheit
- 3 - Geringes Gewicht
- 4 - Gleichmäßige Abdunklung in jeder Winkelposition



Gleichmäßige
Winkelsicht

Kein
Verzerren

Gleichmäßige
Abdunklung

Keine
Unschärfe



SERIE VIKING™ 3250D FGS™

NEU

VIKING
WELDING HELMETS

Verfahren:

E-Hand, WIG, WIG-Puls,
MIG/MAG, MIG-Puls, Fülldraht,
Fugenhobeln, Schleifen.



Technische Daten des Filters

Variable
Abdunklungsstufen



WIG
Einstufung



Schleif-Modus-
Abdunklung



Umschaltzeit
hell-dunkel



Lichtbogen-
sensoren



Optische
Klasse



Tragekomfort



Sichtfeld



Verbessert für das
Arbeiten im Freien



VIKING™ 3250D FGS™
K3540-3-CE

VIKING™ 3350 SERIE 4

NEU

VIKING
WELDING HELMETS

Verfahren:

E-Hand, WIG, WIG-Puls,
MIG/MAG, MIG-Puls, Fülldraht,
Fugenhobeln, Schleifen.

GARANTIE
3
JAHRE

lens
technology
4C™ CE



Schleifmodus, extern über Knopf
an der Helmschale für nahtlosen
Übergang zwischen
Schweiß- und Schleifmodusmode



VIKING™ 3350
Daredevil™
K3683-4-CE



VIKING™ 3350
BlackMat
K3034-4-CE

VIKING™ 3350
Motorhead™
K3100-4-CE



VIKING™ 3350
Mojo™
K3101-4-CE

Technische Daten des Filters

Variable
Abdunklungsstufen



WIG
Einstufung



Schleif-Modus-
Abdunklung



Umschaltzeit
hell-dunkel



Lichtbogen-
sensoren



Optische
Klasse



Tragekomfort



Sichtfeld



Verbessert für das
Arbeiten im Freien



VIKING™ 2450 SERIES 4

NEU

VIKING
WELDING HELMETS

Verfahren:

E-Hand, WIG, WIG-Puls,
MIG/MAG, MIG-Puls, Fülldraht,
Fugenhobeln, Schleifen.

GARANTIE
3
JAHRE



VIKING™ 2450 Schwarz

K3028-4-CE



Technische Daten des Filters

Schleifmodus, extern
über **Knopf** an der
Helmschale für
nahtlosen Übergang
zwischen Schweiß-
und Schleifmodus

Verbessert für das
Arbeiten im Freien



Variable
Abdunklungsstufen



WIG
Einstufung



Schleif-Modus-
Abdunklung



DIN 4

Lichtbogen-
sensoren



Umschaltzeit
hell-dunkel



1/25,000 sec

Optische
Klasse



1/1/1

Tragekomfort



Sichtfeld



97 mm x 62 mm

VIKING™
Heavy Metal®

K3029-4-CE

EUROWAVE 3.0 LS

NEU

Verfahren:

E-Hand, WIG, WIG-Puls, MIG/
MAG, MIG-Puls, Fülldraht,
Fugenhobeln, Plasmaschneiden,
Schleifen.



Externer
Schleifmodus



GARANTIE
2
JAHRE



Technische Daten des Filters

Variable
Abdunklungsstufen



WIG
Einstufung



Schleif-Modus-
Abdunklung



Umschaltzeit
hell-dunkel



Lichtbogen-
sensoren



Optische
Klasse



Tragekomfort



Sichtfeld



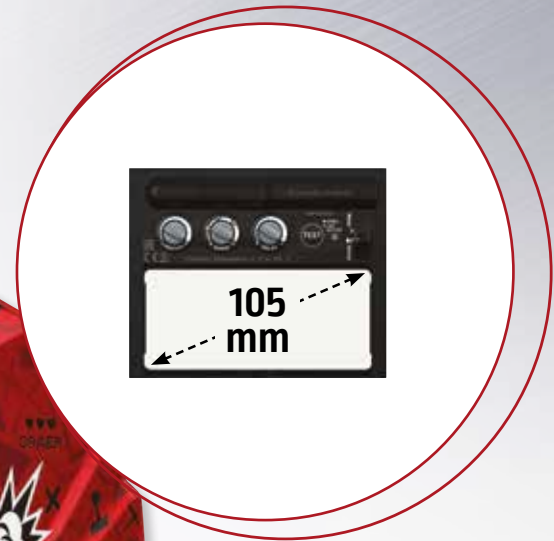
EUROWAVE 3.0 LS
Streetart
W403901

EUROWAVE 3.0 LS
Schwarz
W403900

EUROSPEED LS

Verfahren:

E-Hand, WIG, WIG-Puls, MIG/
MAG, MIG-Puls, Fülldraht,
Fugenhobeln, Plasmaschneiden,
Schleifen.



GARANTIE
18
MONATE

Technische Daten des Filters

Variable
Abdunklungsstufen



Internal

Schleif-Modus
/ Abdunklungs-
steuerung



DIN 3.5 / Internal

Umschaltzeit
hell-dunkel



1 / 25,000 sec

Sichtfeld



98 mm x 44 mm

Tragekomfort



Lichtbogen-
sensoren



2

Optische
Klasse



1/1/1/2



EUROSPEED LS
Weld Play

W000403824-6

EUROSPEED LS

W000403824

CHAMELEON 3VO

Verfahren:

E-Hand, MIG/MAG.

GARANTIE

1

JAHRE



CHAMELEON 3VO
Streetart

W000403546

CHAMELEON 3VO
Welding Legend

W403548

CHAMELEON 3VO
Squad

W403547

Technische Daten des Filters

Variable
Abdunklungsstufen



Lichtbogen-
sensoren



Optische
Klasse



Sichtfeld



Batterie



Umschaltzeit
hell-dunkel



EUROONE

Verfahren:

E-Hand, MIG/MAG,
Plasmaschneiden, Schleifen.

GARANTIE

1

JAH



Externer
Schleifmodus



EUROONE

W000403823

Technische Daten des Filters

Tragekomfort



Optische
Klasse



Variable
Abdunklungs-
stufen



Umschaltzeit
hell-dunkel



1/16,000 sec

Lichtbogen-
sensoren



Sichtfeld



98 mm x 44 mm

Schleif-Modus
/ Abdunklungs-
steuerung

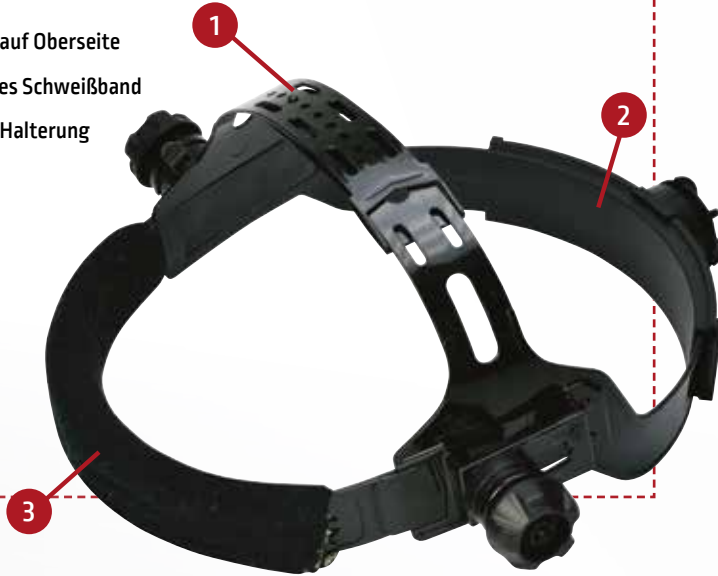


DIN 3.5 / External

FEATURES

FLEXone

- 1 Einstellung auf Oberseite
- 2 Abnehmbares Schweißband
- 3 Einstellung Halterung



X4 PIVOT

- ◆ Weiches, gepolstertes Kopfband vermeidet Druckpunkte.
- ◆ Zwei einstellbare Riemen verteilen das Gewicht und erhöhen den Tragekomfort.
- ◆ Einrastbares hinteres Kopfband zur Regulierung der Straffheit.
- ◆ Einstellung durch einfaches Vor- und Zurückschieben



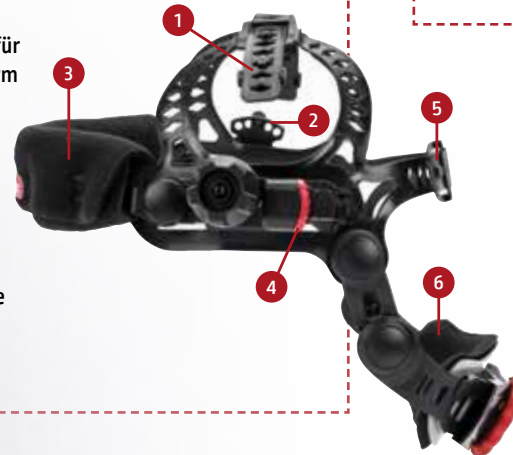
FLEXspeed

- 1 Einstellung auf Oberseite
- 2 Abnehmbares Schweißband
- 3 Komfortkissen
- 4 Trägereinstellung



KOPFBAND X6 - ÜBERLEGENER KOMFORT

- 1 Einstellbar, gleichmäßige Gewichtsverteilung für optimale Balance
- 2 Einstellknöpfe für optimalen Sitz
- 3 Drehbares vorderes Kopfband für individuelle Stütze und Passform
- 4 Innovative und einfache Anpassung vor und zurück
- 5 Hinteres Kopfband zur Verbesserung der Balance
- 6 Flexibles hinteres Polster vermeidet übliche Druckpunkte



OPTIONALES ZUBEHÖR

NEU

Kompatibel mit allen Lincoln Electric Helmen und den meisten Wettbewerbsmodellen

LINCOLN ELECTRIC Spaltleder Helm-Halsschutz mit aufpressbarer Silikondichtung



Spaltleder HelmHalsschutz
KP3729-1



LINCOLN ELECTRIC Narbenleder Helm-Halsschutz mit aufpressbarer Dichtung



Narbenleder Helm-Halsschutz
KP3730-1

Korrektureinsatz VIKING*



Artikel-Nr.	
Korrektureinsatz Linse 1,00 MAG	KP3046-100
Korrektureinsatz Linse 1,25 MAG	KP3046-125
Korrektureinsatz Linse 1,50 MAG	KP3046-150
Korrektureinsatz Linse 1,75 MAG	KP3046-175
Korrektureinsatz Linse 2,00 MAG	KP3046-200
Korrektureinsatz Linse 2,25 MAG	KP3046-225
Korrektureinsatz Linse 2,50 MAG	KP3046-250

* Geeignet für Automatikhelme Eurowave 3.0 LS, Viking 2450, Viking 3350, Vikina FGS und EUROPURE 5500 LS

Vergrößerungs-/Dioptriengläser EN 166**

Dioptrie	108 x 51 mm oder 105 x 50 mm
+ 1,0	W000335031
+ 1,5	W000335032
+ 2,0	W000335033
+ 2,5	W000335034

Beim Präzisionsschweißen ist die Vergrößerung der Schweißzone ein wesentlicher Faktor. Die Dioptriengläser müssen mit getönten Schutzgläser verwendet werden.



** Geeignet für Automatikhelme CHAMELEON 3V0, CHAMELEON 4V+ LS, EUROLUX LS, ZEPHYR 4500 LS und FLIP'AIR 4500 LS

AUFBEWAHRUNGSTASCHE



ARTIKEL-NR.
2019-STUDENTSET



ARTIKEL-NR.
SPORTBAG

OPTIONALES ZUBEHÖR

Kompatibel mit allen Lincoln Electric Helmen
und den meisten Wettbewerbsmodellen

LED-Beleuchtung



LED-BELEUCHTUNG

WP202201



LINCOLN ELECTRIC Flammhemmende Baumwolle für besseren Kopfschutz, aufpressbarer Silikonverschluss



FLAMMHEMMENDE BAUMWOLLE
FÜR MEHR SCHUTZ

WP202204



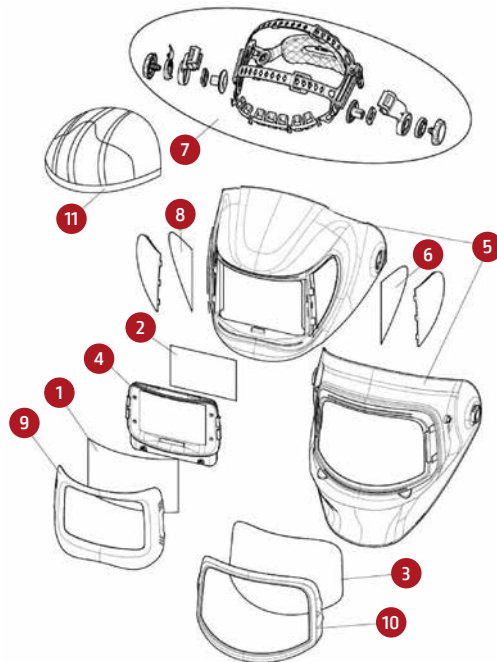
LINCOLN ELECTRIC Helm-Rucksack

HELM-RUCKSACK

WP202203

ERSATZTEILE

FGS

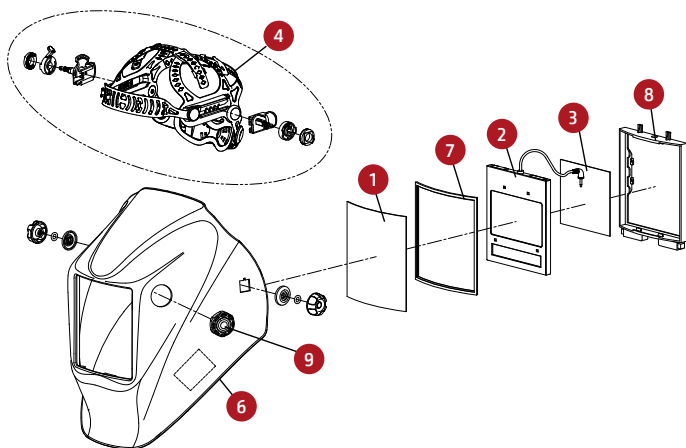


FGS

Artikel-Nr.	Beschreibung	Menge	Art.-Nr.
1	Vorsatzscheibe außen (158,2 x 100 x 1,2 mm)	1	KP3700-1
2	Vorsatzscheiben innen, klar (108,3 x 78,3 x 1 mm)	1	KP3701-1
3	Klares Schleifsichtfeld (221,4 x 133,4 x 1,2 mm)	1	KP3702-1
4	3250D FGS ADF	1	KP3703-3
5	Ersatzhelmschale (FGS Series Welding Helmet) (mit Seitenfenstern)	1	KP3704-1
6	Abdeckung Seitenfenster (1 Paar)	1	KP3705-1
7	Kopfband (mit Schweißband)	1	KP3706-1
8*	Schweißband (2 Stück / Pack.)	1	KP2930-1
9	Halterung Vorsatzscheibe außen	1	95S32652-10
10	Linienhalterung Schleifsichtfeld	1	95S32652-3
11	Kopfschutz	1	KP3709-1

* nicht abgebildet

VIKING™ 3350

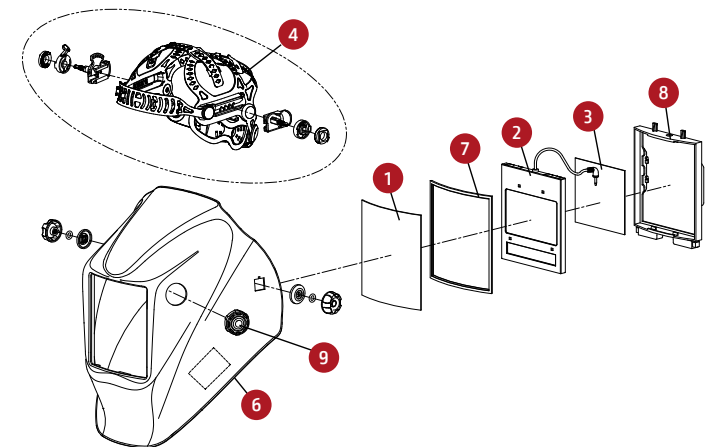


VIKING™ 3350

Artikel-Nr.	Beschreibung	Menge	Art.-Nr.
1	Vorsatzscheibe außen, klar (5 Stück / Pack.) Sicherheitsfilter 133,0 x 114,0 x 1,0 mm	1	KP2898-1
2	Ersatz-Filter für Schweißhelme VIKING™ 3350 4C (S27978-151)	1	KP3045-4
3	Vorsatzscheiben innen, klar (5 Stück / Pack.) Sicherheitsfilter 94,7 x 89,7 x 1,0 mm	1	KP3044-1
4	Kopfband (mit Schweißband & Anpassungsring)	1	KP4470-1
5*	Schweißband (5 Stück / Pack.)	1	KP2930-1
6	Ersatzhelmschale (VH1)	1	KP4561-1
7	Linienhalterung außen	1	S27978-32
8	Filter-Halterung	1	S27978-153
9	Schleifmodus-Knopf	1	KP4562-1
10*	Ersatzbatterie CR2450	1	KP4491-1
11*	Kopfbandpolster (Pack. Menge 2)	1	KP4541-1

* nicht abgebildet

VIKING™ 2450



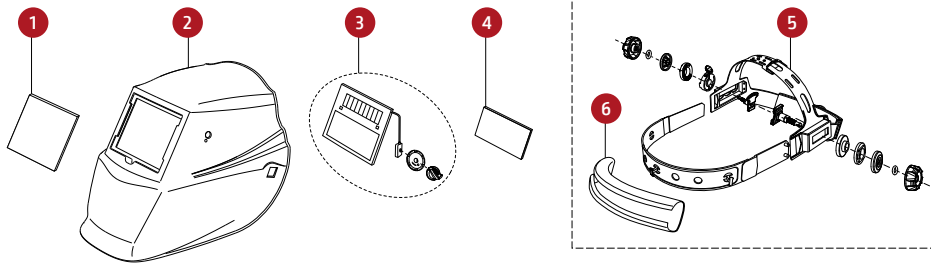
VIKING™ 2450

Artikel-Nr.	Beschreibung	Menge	Art.-Nr.
1	Vorsatzscheibe außen, klar (5 Stück / Pack.) Sicherheitsfilter 133,0 x 114,0 x 1,0 mm	1	KP2898-1
2	Ersatz-Filter für Schweißhelme VIKING™ 2450 4C (S27978-150)	1	KP2932-4
3	Vorsatzscheiben innen, klar (5 Stück / Pack.) Sicherheitsfilter 98,5 x 66,5 x 1,0 mm	1	KP2931-1
4	Kopfband (mit Schweißband & Anpassungsring)	1	KP4470-1
5*	Schweißband (2 Stück / Pack.)	1	KP2930-1
6	Ersatzhelmschale (VH1)	1	KP4560-1
7	Linienhalterung außen	1	S27978-32
8	Filter-Halterung	1	S27978-153
9	Schleifmodus-Knopf	1	KP4562-1
10*	Ersatzbatterie CR2450	1	KP4491-1
11*	Kopfbandpolster (2 Stück / Pack.)	1	KP4541-1

* nicht abgebildet

ERSATZTEILE

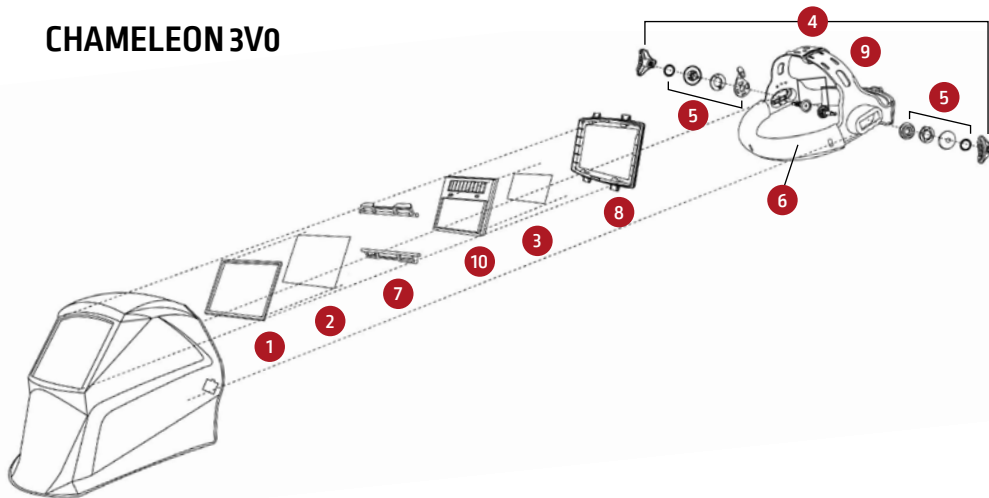
EUROONE



EUROONE

Artikel-Nr.	Beschreibung	Menge	Art.-Nr.
	1 - Vorsatzscheibe außen	1	W000404065
	2 - Helmschale	1	W000404066
	3 - Selbstverdunkelnder Filter	1	W000404067
	4 - Vorsatzscheibe innen	1	W000404068
	5 - Kopfband (mit Schweißband)	1	W000404069
	6 - Schweißband	1	W000404073

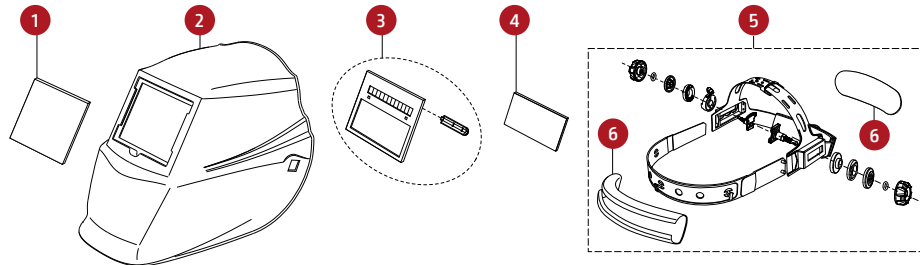
CHAMELEON 3VO



CHAMELEON 3VO

Beschreibung	Art.-Nr.
1 - Dichtung Vorsatzscheibe außen	W000261985
2 - Vorsatzscheibe außen	W000261983
3 - Vorsatzscheibe innen	W000335163
4 - Kopfband	W000261986
5 - Kopfband Einstellset	W000261987
6 - Schweißband	W000261999
7 - Filterhalterung Haken	W000261990
8 - Filterhalter	W000261989
9 - Komfortpolster	W000261991
10 - Zelle	W000377928

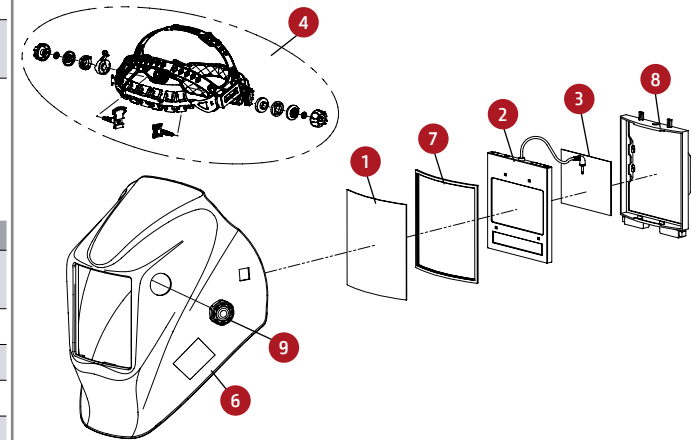
EUROSPEED LS



EUROSPEED LS

Artikel-Nr.	Beschreibung	Menge	Art.-Nr.
	1 - Vorsatzscheibe außen	1	W000404065
	2 - Helmschale	1	W000404096
	3 - Selbstverdunkelnder Filter	1	W000404097
	4 - Vorsatzscheibe innen	1	W000404068
	5 - Kopfband (mit Schweißband)	1	W000404098
	6 - Schweißband	1	W000404073

EUROWAVE 3.0 LS



EUROWAVE 3.0 LS

Artikel-Nr.	Beschreibung	Art.-Nr.
	1 - Vorsatzscheibe außen, klar (5 Stück / Pack.) Sicherheitsfilter 133,0 x 114,0 x 1,0 mm	KP2898-1
	2 - Ersatz-Filter für Schweißhelme EuroWave 3.0 LS	KPW4039-2
	3 - Vorsatzscheiben innen, klar (5 Stück / Pack.) Sicherheitsfilter 98,5x66,5x1,0 mm	KP2931-1
	4 - Kopfband für EuroWave 3.0 LS (mit Schweißband)	KPW4039-1
	5 - Schweißband (2 Stück / Pack.)	KP2930-1
	6 - Ersatzhelmschale BLACK (VH1) für EuroWave 3.0 LS	KPW4039-3
	7 - Ersatzhelmschale STREETART (VH1) für EuroWave 3.0 LS	KPW4039-4
	8 - Linsenhalterung außen	S27978-32
	9 - Filter-Halterung	S27978-153
	10 - Schleifmodus-Knopf	KP4562-1
	11 - Ersatzbatterie CR2450	KP4491-1

RICHTLINIEN FÜR DEN KUNDENDIENST

Die Geschäftstätigkeiten der Lincoln Electric® sind die Herstellung und der Verkauf hochwertiger Schweißanlagen, Schweißmaterialien und Brennschneidanlagen. Dabei ist es stets unser Ziel, den Anforderungen unserer Kunden gerecht zu werden und ihre Erwartungen zu übertreffen. Kunden wenden sich regelmäßig an Lincoln Electric, um sich über den Einsatz unserer Produkte beraten zu lassen. Unsere Mitarbeiter bemühen sich nach bestem Wissen und auf der Grundlage der ihnen von den Kunden zur Verfügung gestellten Informationen, sachgerechte Antworten zu geben. Unsere Mitarbeiter haben jedoch nicht die Möglichkeit, die bereitgestellten Informationen oder die technischen Anforderungen an die jeweilige Schweißanwendung zu überprüfen. Deshalb kann Lincoln Electric keinerlei Zusicherungen und Garantien im Zusammenhang mit herausgegebenen Informationen und Empfehlungen geben und übernimmt keine Haftung. Die Herausgabe von Informationen und Empfehlungen führt nicht zur Gewährung, Erweiterung oder Modifikation von Garantien im Hinblick auf unsere Produkte. Jedwede expliziten oder impliziten Garantien im Zusammenhang mit Informationen und Empfehlungen, einschließlich jedweder impliziter Zusicherungen im Hinblick auf normalen Gebrauch oder die Eignung für einen bestimmten Zweck werden ausdrücklich ausgeschlossen.

Lincoln Electric geht gern auf die Bedürfnisse und Wünsche seiner Kunden ein, jedoch obliegen Auswahl und Einsatz der einzelnen von Lincoln Electric verkauften Produkte ausschließlich der Entscheidung des Käufers. Dieser bleibt auch der alleinige Verantwortliche für die entsprechenden Entscheidungen. Die Ergebnisse der Anwendung von Herstellungsverfahren und Serviceanforderungen unterliegen vielen Variablen außerhalb des Einflussbereichs von Lincoln Electric.

Änderungen vorbehalten. Diese Informationen sind nach unserem besten Wissen zum Zeitpunkt der Drucklegung korrekt. Aktualisierte Informationen finden Sie auf unserer Website www.lincolnelectric.eu.



www.lincolnelectric.eu

