

FLEXTEC® 350X

SIMPLE, CONFIABLE, FLEXIBLE.



Modelo de construcción

Modelo XP

Modelo PowerConnect®

Ya sea en un taller o en el campo, la soldadora Flextec 350X está diseñada para un gran desempeño.

Equipadas con la tecnología CrossLinc®, las soldadoras Flextec 350X (modelo de construcción, XP y PowerConnect®) se pueden controlar a distancias de varios metros sin la necesidad de costosos cables de control e inconvenientes. Su clasificación IP23 y su diseño para zonas desérticas le permite resistir las duras condiciones exteriores y superar a otras soldadoras de su clase.

En el campo, la Flextec 350X modelo de construcción es el arma más efectiva de un soldador. Como fuente de alimentación robusta para múltiples procesos, este modelo se mantiene confiable y ofrece mucho más que otras soldadoras de inversor de su clase.

En el taller, el modelo Flextec 350XP está diseñado para funcionar con todos los alimentadores de 42 V para sus aplicaciones de fábrica. También es compatible con los alimentadores digitales Arclink® para proporcionar modos sinérgicos, memorias y MIG pulsado básico para una conectividad perfecta y un rendimiento de soldadura mejorado.

El modelo Flextec 350X PowerConnect agrega la capacidad de soldar con cualquier voltaje de entrada entre 200 y 600 voltios.

Procesos»

SMAW, GTAW, GMAW, GMAW-Pulsado*, FCAW, CAC-A (ranurado), STT en campo***

Aplicaciones»

Fabricación, construcción, construcción naval, estructural, tubería

Salida»



Entrada»



Número de Producto»

K4271-2 Flextec 350X Construcción
K4272-2 Flextec 350XP
K4273-1 Flextec 350X Power Connect
K4283-1 Flextec 350X Construcción Modelo CE
K4284-1 Flextec 350XP Modelo CE



* Pulso solo disponible en los modelos Flextec 350XP y Flextec 350X PowerConnect y alimentador compatible con Arclink.

** La entrada monofásica solo está disponible en el modelo PowerConnect. www.lincolnelectric.com/green

*** STT en campo disponible en el modelo Flextec 350X PowerConnect cuando se combina con el alimentador de alambre Activ8X Pipe.

CARACTERÍSTICAS

SIMPLE

- Interfaz simple para facilidad de uso.
- La tecnología CrossLinc reconoce y conecta automáticamente el accesorio con la fuente de alimentación y proporciona control remoto de salida en el arco sin la necesidad de controles remotos ni cables adicionales^[1]
- La tecnología PowerConnect se ajusta automáticamente al voltaje de entrada sin necesidad de una reconexión manual^[2]

CONFIABLE

- Robustez y durabilidad probadas en laboratorio y en campo.
- Diseñado para uso en exteriores y entornos hostiles.
- Clasificación IP23 para uso en condiciones climáticas al aire libre.
- Clasificación Desert Duty® clasificado para operar a temperaturas de hasta 55°C (131°F).
- Tarjetas electrónicas enmarcadas y encapsuladas resistentes al polvo de soldadura y a la humedad.

FLEXIBLE

- Fuente de alimentación multiproceso para todas sus necesidades de soldadura.
- Soldadura de electrodo revestido optimizada para electrodos celulósicos y de bajo hidrógeno.
- Compatible con alimentadores CrossLinc, analógicos y digitales de 42 V para GMAW y FCAW.
- ArcLink habilitado para proporcionar modo pulsado sinérgico para reducir las salpicaduras, reducir el aporte de calor, aumentar la productividad y mejorar la calidad^[3]
- Touch-Start TIG® para reducir la contaminación durante los arranques sin alta frecuencia.

^[1] Cuando se combina con un alimentador de alambre con tecnología CrossLinc o un control remoto CrossLinc.

^[2] Disponible en el modelo K4273-1 PowerConnect.

^[3] Disponible en los modelos Flextec 350XP y Flextec 350XPowerConnect cuando se combina con un alimentador habilitado para ArcLink para acceder a los modos de pulso.

SIMPLE

Las Flextec están diseñadas para ser fáciles de usar con el fin de aumentar la productividad y reducir el tiempo de inactividad. Con una configuración de control fácil de usar, los ajustes se pueden configurar con facilidad.

Interruptor de modo simple

Elija su proceso de soldadura:

- GTAW (TIG)
- SMAW (Electrodo revestido)
- CV – Con protección de gas (MIG)
- CV-Innershield® (Autoprotegido)
- ArcLink para acceder al modo sinérgico y pulsado (cuando se usa un alimentador de alambre ArcLink)

Ranurado con arco y electrodo de carbón en los modos de electrodo revestido o MIG.

Control de salida de gran tamaño

Ubicado al frente y al centro.

Conexión de control remoto

Enchufe para controles remotos.

Terminales de soldadura

Claramente etiquetadas y del tipo de conexión rápida.

Arranque en caliente

Ajustable para ayudar a reducir la adherencia durante soldadura con electrodo revestido.



Interruptor local / remoto

Elija tener control local en la máquina o remoto cuando use un alimentador de alambre o un control remoto.

Control de arco dedicado

Un control de arco menor (menor estrangulamiento) en los procesos de corto circuito con alambre reduce la salpicadura.

Un mayor control del arco en la soldadura con electrodo revestido reduce la posibilidad de que se pegue durante la soldadura.

CONFIABLE

Las Flextec están construidas para soportar condiciones rudas, para que duren y ayuden a hacer el trabajo. Operando en entornos desafiantes, estas máquinas son duraderas y están protegidas.

Perillas de control sólidas e interruptores resistentes a daños por salpicaduras y alambres de soldadura calientes.

Conectores Molex® de grado automotriz, cable de gran calibre, lengüetas de bloqueo para conexiones seguras, fundas de goma para ayudar a mantener los contaminantes fuera.

Tarjetas electrónicas enmarcadas y encapsuladas para protección en el manejo y ambiental.



Asas de aleación resistente para alzarla y protegerla contra golpes.

Carcasa de aluminio ligera, pintada para la protección contra la oxidación.

Pies de goma amortiguadores para protección contra impactos.



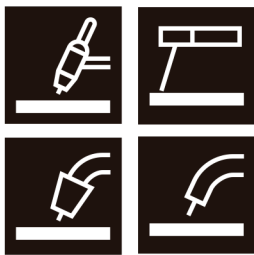
Ventiladores inteligentes corren a velocidades variables para mantener los componentes frescos.

FLEXIBLE

Las Flextec están destinadas a ser solo eso, flexibles. Con una variedad de compatibilidades de procesos y alimentadores, la línea de productos Flextec está compuesta por las soldadoras más versátiles del mercado.

Cualquier Proceso

GTAW, SMAW, GMAW, GMAW-P,**
FCAW-S, FCAW-G, CAC, STT Campo*



Cualquier voltaje de entrada



- 200V
- 208V
- 220V
- 230V
- 380V
- 400V
- 415V
- 440V
- 460V
- 480V
- 575V
- 600V

El modelo Flextec 350X PowerConnect se conecta automáticamente a cualquier fuente de alimentación **monofásica o trifásica de 200-600 voltios**. Esto permite utilizar la máquina en cualquier parte del mundo y compensar grandes fluctuaciones en el voltaje de entrada.

* STT Campo, disponible en Flextec 350X PowerConnect solo cuando se combina con el alimentador de alambre Activ8X Pipe.

** Pulsado disponible en los modelos Flextec 350XP y PowerConnect cuando se combina con un alimentador compatible con Arlink..



Tecnologías CrossLinc y voltaje verdadero (TVT) - Mejore todos los aspectos de su operación con CrossLinc y TVT.



Seguridad

- Reduzca el desorden en el lugar de trabajo eliminando los molestos cables de control.
- Elimine el movimiento innecesario de personal en el lugar de trabajo.
- No es necesario arrastrar pesados cables de control por el lugar de trabajo.



Calidad

- El control total de salida en el arco permite que el soldador ingrese las configuraciones correctas para cada soldadura.
- La tecnología True Voltage (TVT) compensa con precisión la caída de voltaje en tramos de cable largos.
- Elimine los ajustes no intencionales de la máquina por parte de ayudantes u otros operadores.

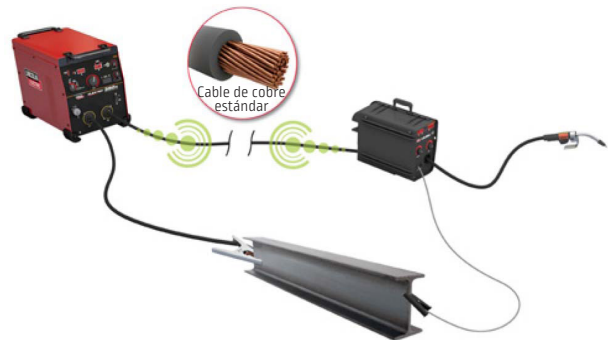


Productividad

- Configuración más rápida con menos conexiones de cable.
- Elimine ayudantes o viajes a la fuente de poder para hacer ajustes en el procedimiento.
- Minimice la repetición del trabajo con ajustes de configuración sencillos.

CrossLinc permite controlar el amperaje y el voltaje en el arco de soldadura para mejorar el control de su operación.

- No se necesita un cable de control adicional: la comunicación se produce directamente a través de los cables de soldadura:
 1. Establezca el voltaje deseado en el alimentador de alambre CrossLinc.
 2. El alimentador envía una señal a la fuente de alimentación CrossLinc.
 3. La fuente de alimentación cambiará al voltaje deseado.

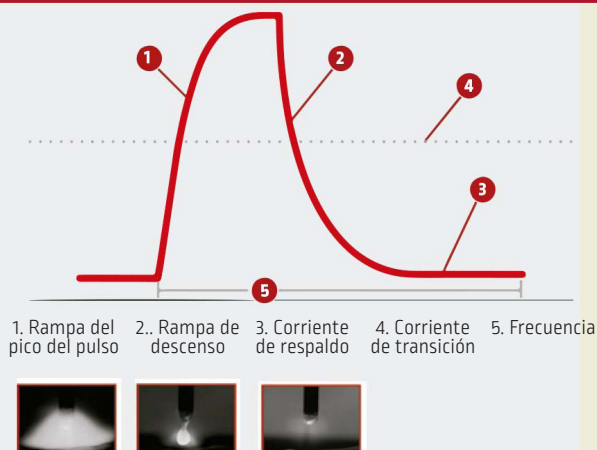


CrossLinc también cuenta con la tecnología True Voltage para compensar la caída de voltaje en el circuito de soldadura.

- TVT medirá la caída de voltaje y ajustará la fuente de energía para compensar la diferencia entre el voltaje deseado y el voltaje real en la soldadura:
 1. Prestablezca el alimentador de alambre al voltaje deseado.
 2. Realice una soldadura de prueba.
 3. El sistema medirá la caída de voltaje y ajustará automáticamente la fuente de alimentación para compensarla.



PULSADO



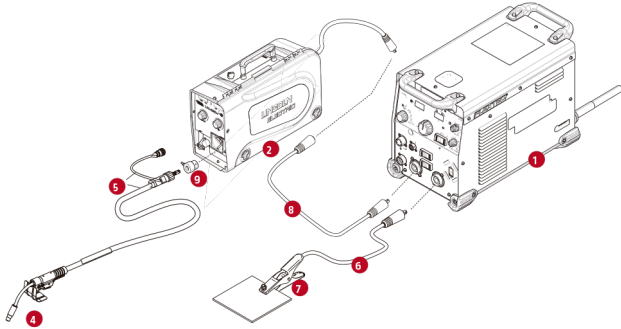
El modo de spray pulsado es un método de transferencia sin contacto entre el electrodo y el charco de soldadura. Esto significa que en ningún momento el electrodo toca el charco. Esto se logra mediante la manipulación a alta velocidad de la salida eléctrica de la máquina de soldar. Está diseñado para ser un proceso sin salpicaduras que funcionará con una entrada de calor más baja que los métodos de transferencia globular o por spray.

Las ventajas proporcionadas por las máquinas de pulso incluyen:

- Reducción de salpicaduras y humos
- Reducción del calor aportado
- Productividad mejorada
- Mejor control

Configuración de campo

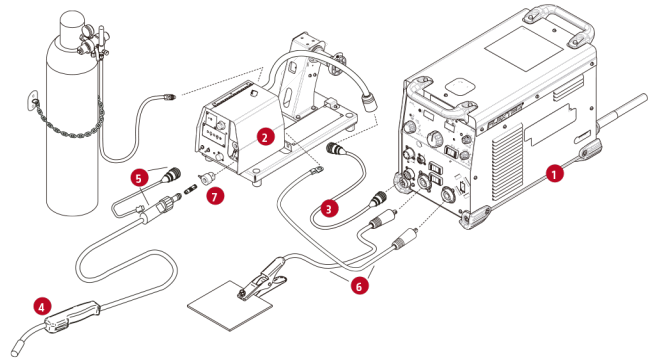
La Flextec 350X Construcción fue diseñada para sobresalir en el sitio. Cuando se combina con un accesorio habilitado para CrossLink, puede controlar la salida directamente en el arco, sin necesidad de cables adicionales.



	Producto	Descripción	Código
1	Máquina	Flextec 350XP o 350X Construcción (cable de alimentación de 8 pies incluido)	K4272-2 / K4271-2
2	Alimentador	LN-25X	K4267-2
3	Cable de control	Ninguna	#N/A
4	Pistola	K126 Pro, 15 pies, ensamble completo	K126-12
5	Kit de conectores p/pistola	Para pistolas Magnum PRO con la conexión tipo Tweco® del 2 al 4	K466-10 (Incluido con pistola)
6	Cable de trabajo	Cable de 2/0, 350A, 60% ciclo de trabajo de 15.2 m (50 pies) con conector macho estilo Tweco en un extremo y en el otro zapata de 0.53 pulg	K2484-2
7	Pinza de trabajo	Pinza de trabajo GC 500	K910-2
8	Cable de potencia de soldadura	Cable de fuerza de 2/0, 350A, 60% ciclo de trabajo de 15.2 m (50 pies) con receptáculo hembra estilo Tweco	K2485-2
9	Buje del alimentador	Serie 10 Tweco #2 - #4	K1500-2 (Incluido con alimentador)

Configuración de fábrica

La Flextec 350XP multiproceso es flexible y está lista para satisfacer todas sus necesidades de fabricación.



	Producto	Descripción	Código
1	Máquina	Flextec 350XP (cable de alimentación de 8 pies incluido)	K4272-2
2	Alimentador	LF-72 (HD sin pistola)	K2327-7
3	Cable de control	Extensión macho de 14 pines a hembra de 14 pines	K1797-xx (Cable de 10 pies incluido con alimentador)
4	Pistola	Pistola Magnum PRO Curve 350 HDE, 15 pies, Ready-pak®, Tweco #4	K4532-2-10-45
5	Kit de conectores p/pistola	Para pistolas Magnum PRO con la conexión tipo Tweco® del 2 al 4	K466-10 (Incluido con pistola)
6	Trabajo y poder	Cables de fuerza y trabajo de 2/0, 350A, 60% ciclo de trabajo de 15.2 m (50 pies) con zapata para pinza y 10 pies con conector Tweco	K1803-2
7	Buje del alimentador	Serie 10 Tweco #2 - #4	K1500-2 (Incluido con alimentador)

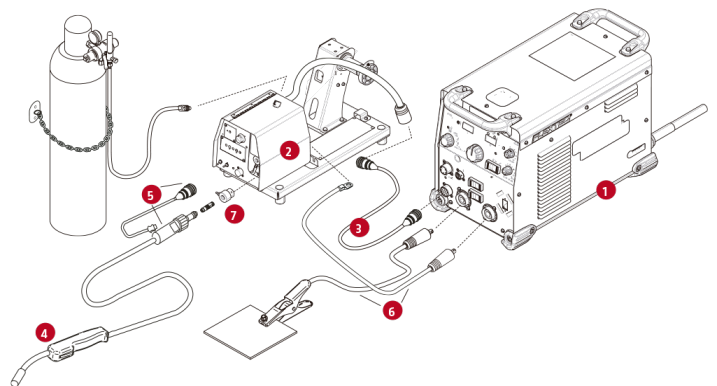
Configuración para Arco Pulsado

Para liberar todo el potencial de las soldadoras Flextec 350XP y Flextec 350X PowerConnect, conecte un alimentador compatible con la tecnología ArcLink. Esto le dará acceso a múltiples modos de pulso sinérgico. Los modos de pulso sinérgico le brindan todos los beneficios de la soldadura MIG pulsado de forma simple y práctica.

Modos de pulso sinérgico Flextec 350XP y Flextec 350X (modelos PowerConnect)

Tamaño del cable

Tamaño del cable	Acero	Inoxidable	Metalcore	Aluminio
0.035	•	•		•
0.040	•			
0.045	•	•	•	
3/64				•
0.052	•		•	
1/16			•	•



	Producto	Descripción	Código
1	Máquina	Flextec 350XP or 350X PowerConnect (cable de alimentación de 8 pies incluido)	K4272-2 / K4273-1
2	Alimentador	PF-84 modelo de banco HD para un carrete	K3328-13
3	Cable de control	ArcLink macho de 5 pines a ArcLink hembra de 5 pines. Servicio estándar	K1543-xx (Cable de 8 pies incluido con alimentador)
4	Pistola	Magnum PRO Curve 350 HDE, Ready-Pak de 15 pies, Tweco #4	K4532-2-10-45
5	Kit de conectores p/pistola	Conector Tweco de 2 a 4 para pistolas Magnum PRO	K466-10 (Incluido con pistola)
6	Trabajo y poder	Cables de fuerza y trabajo de 2/0, 350A, 60% ciclo de trabajo de 15.2 m (50 pies) con zapata para pinza y 10 pies con conector Tweco	K1803-2
7	Buje del alimentador	Serie PF84 Tweco #2 - #4	K3345-1 (Incluido con alimentador)

FLEXTEC 350X

Controles de construcción »

1. Pantalla de amperaje
2. LED térmico
3. Luz indicadora CrossLinc
4. Perilla de control de salida
5. Selector de proceso de soldadura
6. Control remoto de salida (conector universal de 12 pines)
7. Terminales de salida de soldadura positiva y negativa (estilo Tweco)
8. Pantalla de voltaje
9. Luces indicadoras VRD™ (dispositivo de reducción de voltaje)
10. Perilla de control de arranque en caliente
11. Perilla de control de arco
12. Interruptor del selector local/remoto
13. Interruptor de encendido



FLEXTEC 350X

Controles XP / PowerConnect »

1. Pantalla de amperaje
2. LED térmico
3. Perilla de control de salida
4. Selector de proceso de soldadura
5. Control remoto de salida (conector universal de 12 pines)
6. Conector del alimentador de alambre ArcLink de 5 pines
7. Conector del alimentador de alambre de 14 pines
8. Terminales de salida de soldadura positiva y negativa (estilo Tweco)
9. Pantalla de voltaje
10. Luces indicadoras VRD™ (dispositivo de reducción de voltaje)
11. Luz indicadora CrossLinc
12. Perilla de control de arranque en caliente
13. Perilla de control de arco
14. Interruptor del selector local/remoto
15. Interruptor selector remoto/encendido de terminales de soldadura
16. Interruptor de encendido
17. Interruptor de selección de polaridad del voltímetro del alimentador de alambre



SELECCIÓN DEL MODELO FLEXTEC



	Flextec 350X Construcción	Flextec 350XP	Flextec 350X PowerConnect
Potencia de entrada	380-575/3/50/60	380-575/3/50/60	200-600/1/3/50/60
Compatible con CrossLinc	•	•	•
Multiproceso	•	•	•
Compatible con alimentador analógico de 12 pines	•	•	•
Compatible con alimentador analógico de 14 pines		•	•
Compatible con alimentador Arclink (5 pines)		•	•
Capacidad de pulso (con alimentador Arclink)		•	•
PowerConnect (200-600 V CA) monofásico/trifásico			•

PAQUETES

¿QUÉ INCLUYE?

Paquete Código	Descripción	Código	Modelo de fuente de poder						
			Flextec 350X PowerConnect Tweco (K4273-1)				Flextec 350XP Tweco (K4272-2)		Flextec 350X Construcción Tweco (K4271-2)
			K4274-5	K4274-6	K4274-7	K4274-8	K3438-2	K3438-3	K4278-3
Paquete Código	One-Pak® - Envío individual								
Modelo de alimentador del alambre	LF-72 HD	K2327-7	•				•		
	LF-74HD	K2426-5		•					
	Flex Feed 84 HD	K5000-2			•				
	LN-25X Tweco sin flujómetro	K4267-2							•
	Power Feed 84 HD con USB	K3328-13				•		•	
Rodillos impulsores	.035/.045 sólido de doble ranura de 2 rodillos	KP1696-1	•				•		
	.045 Tubular 2 rollos	KP1697-045C							•
	.035/.045 sólido de doble ranura de 4 rodillos	KP1505-1		•	•	•		•	
	.045 Sólido 4 rodillos	KP1505-045S							
Accesorios	Magnum Pro Curve HDE 250 15 pies	K2951-2-10-45	•	•	•	•	•	•	•
	Paquete de cables Tweco: trabajo de 10 pies con zapata p/pinza de trabajo y de 10 pies p/electrodo	K1803-2	•	•	•	•	•	•	
	Regulador y manguera de flujómetro Harris	3100211	•	•	•	•	•	•	
	Carro de arrastre	K3059-4							

Estantes para Flextec



K3402-3 Flextec 350X Construcción
Estante para 4 equipos

K3403-3 Flextec 350XP
Estante para 4 equipos

K4726-1 Flextec 350X
PowerConnect
Estante para 4 equipos



K4277-2 Flextec 350X Construcción
Estante para 6 equipos

K4281-2 Flextec 350XP
Estante para 6 equipos

K4727-1 Flextec 350X
PowerConnect
Estante para 6 equipos

OPCIONES GENERALES



Interruptor Multi-Procesos
Cambia fácilmente el proceso de soldadura y la polaridad sin cambiar los cables en la máquina.
Ordene K3091-1



Kit de filtro CE para Flextec 350X (380-575 Vac)
Ordene K4420-1



Paquete de cables de soldadura
2 cables de 10 pies de 2/0 con conector Tweco y zapata. También incluye la pinza de trabajo GC500.
Ordene K1803-2



Flujómetro Regulador y Manguera Harris® Modelo 355
Incluye 10 pies (3.0 m) de manguera.
Ordene 3100211



Carro Porta Cilindro para Inversor y Alimentador
Requiere K4068-1 soporte para montaje para Alimentadores LF, Flex Feed y Power Feed. Requiere Kit de bloqueo de pie para Flexsecs.
Ordene K3059-4



Carro Porta Cilindros Dual para Inversor y Alimentador
Requiere K4068-1 soporte para montaje para Alimentadores LF, Flex Feed y Power Feed. Requiere Kit de bloqueo de pie para Flexsecs.
Ordene K3059-5



Kit de soporte para montaje del inversor al carro
Use para montar Flex Feed o Power Feed (al carrito porta inversor K3059-4).
Ordene K4068-1



Kit de bloqueo de pie para Flextec 350X
Permite asegurar el Flextec al carrito porta inversor, el Interruptor Multi-Procesos, el recirculador de agua Cool-Arc® 55.
Ordene K4424-1



Adaptador de 12-pines a 6-pines
Permite que los controles remotos de 6-pines (K870, K963-3, K857, K4217-1) se puedan adaptar a la conexión universal de 12-pines.
Ordene K2909-1



LC-40
Enchufe estilo Tweco (macho, 1/0 a 2/0).
Ordene K3416-70



LC-40
Receptáculo estilo Tweco (hembra, 1/0 a 2/0).
Ordene K3417-70



LC-40HD
Enchufe estilo Tweco (macho, 3/0 a 4/0).
Ordene K3416-90



LC-40HD
Receptáculo estilo Tweco (hembra, 3/0 a 4/0).
Ordene K3417-90

OPCIONES DE ELECTRODO



Control Remoto CrossLinc
Ajuste el voltaje o la corriente en el arco. Para soldadoras equipadas con CrossLinc.
Ver publicación MC16-137
Ordene K4345-1



Control de salida remoto con conector universal de 12 pines
Permite el ajuste remoto de la salida.
Ordene K857-2 (25 pies)
Ordene K857-3 (100 pies)



Pedal de Pie Inalámbrico con Amphenol® de 6-pines
Permite el ajuste remoto de la salida(1).
Ordene K4986-1



Pedal de pie Amptrol con Amphenol® de 12-pines (25 pies)
Control remoto de corriente para soldadura TIG.
Ordene K870-2



Control de mano Amptrol estilo rotatorio, Amphenol® de 12-pines (25 pies)
Control Remoto de corriente para soldadura TIG.
Ordene K963-4

OPCIONES PARA ALIMENTADOR DE ALAMBRE



LN-25X
Incluye tecnología de comunicación vía CrossLinc y TVT.
Ordene K4267-2



Activ8X
Alimentador compacto, ligero, portátil, con tecnología CrossLinc y TVT.
Ordene K3519-1
(Ver publicación E8.107)



Activ8X Pipe
Solo compatible con el modelo PowerConnect.
Ordene K4717-1



LF-72 Modelo de Banco
Alimentador de 2 rodillos, diseñado para soldadura MIG y de Alambre Tubular, para trabajo en talleres y entornos de manufactura.
Ver Publicación E8.11



LF-74 Modelo de Banco
Alimentador de 4 rodillos, diseñado para soldadura MIG y de alambre tubular, para trabajo en talleres y entornos de manufactura.
Ver Publicación E8.11



Flex Feed 74 HT
Alimentador industrial semiautomático de 4 rodillos, alto torque, para fabricación general/estructural.
Ver Publicación E8.203



Flex Feed 84 Banco Sencillo
Alimentador de 4 rodillos con pedestal de uso rudo para fabricación general/estructural.
Ver Publicación E8.205



Flex Feed 84 Banco Dual
Alimentador de 4 rodillos con pedestal de uso rudo y contactor para fabricación general/estructural.
Ver Publicación E8.206



Power Feed 84, Pedestal para Uso Rudo, U/I, USB
Alimentador Semi-automático Industrial de 4 rodillos, comunicación digital ArcLink construido en una plataforma modular para ser usado en una gran variedad de aplicaciones.
Ver Publicación E8.268

ESPECIFICACIONES DE LA MÁQUINA

Código	Producto	Potencia de entrada	Salida nominal Corriente / voltaje / ciclo de trabajo	Corriente de entrada @Salida nominal	Rango de salida	Dimensiones alto x ancho x largo (mm)	Peso lb (kg)
K4271-2	Flextec 350X Construcción	380/460/575 3 fases 50/60 Hz	350A/34V/60%	25/28/22	5-425A	17 x 13 x 24 (432 x 330 x 609)	77 (34.9)
K4272-2	Flextec 350XP		300A/32V/100%	21/23/23			82 (37.1)
K4273-1	Flextec 350X PowerConnect	200-208/220- 230/380-415/460/575 3 fases 50/60 Hz	350A/34V/60%	45/40/23/19/15			84 (38.1)
			300A/32V/100%	37/33/19/16/13			
		380-415/460/575 1 fase 50/60 Hz	350A/34V/60%	39/32/26			
			300A/32V/100%	32/26/22			
		200-208/220-230 1 fase 50/60 Hz	300A/32V/60%	62/56			
270A/31V/100%	54/48						

Para obtener mejores resultados de soldadura con equipos Lincoln Electric, utilice siempre consumibles Lincoln Electric. Visite www.lincolnelectric.com para obtener más detalles.

Fabricado en una instalación con sistemas de gestión ambiental y de calidad certificados por ISO.

POLÍTICA DE ASISTENCIA AL CLIENTE

The Lincoln Electric Company es fabricante y vendedor de equipo de soldadura, consumibles y equipo de corte de alta calidad. Nuestro reto es satisfacer las necesidades de nuestros clientes y exceder sus expectativas. En ocasiones, los compradores pueden contactar a Lincoln Electric para obtener información o asesoramiento sobre el uso de nuestros productos. Nuestros empleados responden a las consultas en la medida de sus posibilidades, basándose en la información proporcionada por los clientes y con base en el conocimiento relacionado con la aplicación. Nuestros empleados, sin embargo, no están en condiciones de verificar la información recibida, o de evaluar los requerimientos de ingeniería para una aplicación de soldadura particular. En consecuencia, Lincoln Electric no garantiza ni asume ninguna responsabilidad con respecto a dicha información o consejos. Por otra parte, el suministro de dicha información o asesoramiento no crea, ni amplía o modifica ninguna garantía en nuestros productos. Cualquier expresa o implícita garantía que pudiera derivarse de la información o consejo, incluyendo cualquier garantía implícita de comerciabilidad o cualquier garantía de idoneidad para un fin particular, de cualquier cliente queda específicamente excluida.

Lincoln Electric es un fabricante responsable, pero la selección y uso de productos específicos vendidos por el mismo está únicamente dentro del control de, y sigue siendo la única responsabilidad del cliente. Varias variables más allá del control de Lincoln Electric afectan los resultados obtenidos al aplicar estos tipos de métodos de fabricación y requerimientos de servicio.

Sujeto a Cambio - Esta información es precisa a lo mejor de nuestro conocimiento en el momento de la impresión. Consulte www.lincolnelectric.com para obtener información actualizada.



The Lincoln Electric Company
22801 St. Clair Avenue · Cleveland, OH · 44117-1199 · U.S.A.
(888) 926-3914
www.lincolnelectric.com