



LINGGUN[®] PROMIG[™] UD

PARAMETERREGELING

LUCHTGEKOELD	
W100000297	LINGGUN PROMIG 300 UD 4M
WATERKOELING	
W100000298	LINGGUN PROMIG 500W UD 4M



For additional languages please visit our website / Pour plus de langues, veuillez consulter notre site web / Übersetzungen in weitere Sprachen finden Sie auf unserer Website / Para otros idiomas, visite nuestra página web / Per ulteriori lingue visitare il nostro sito web / Voor bijkomende talen kunt u terecht op onze website / Pozostałe wersje językowe znajdą Państwo w naszej stronie internetowej / Дополнительные языки можно найти на нашем веб-сайте / Diğer diller için lütfen web sitemizi ziyaret edin:

www.lincolnelectric.eu > Ondersteuning > Gebruikershandleiding en reserveonderdelen EU

VEILIGHEIDSINSTRUCTIES



WAARSCHUWING

Deze apparatuur moet door gekwalificeerd personeel worden gebruikt. Zorg ervoor dat alle installatie-, besturings-, onderhouds- en reparatieprocedures alleen door gekwalificeerde personen worden uitgevoerd. Lees en begrijp deze handleiding voordat u de apparatuur gebruikt. Wanneer u de instructies in deze handleiding niet in acht neemt, kan dat leiden tot ernstig of dodelijk letsel, of schade aan de apparatuur. Lees en begrijp de onderstaande uitleg van de waarschuwingssymbolen. Lincoln Electric is niet verantwoordelijk voor schade veroorzaakt door een onjuiste installatie, verkeerd hanteren of abnormaal gebruik.

	<p>WAARSCHUWING: Dit symbool geeft aan dat de instructies moeten worden uitgevoerd om ernstig persoonlijk (dodelijk) letsel of schade aan de apparatuur te voorkomen. Bescherm uzelf en anderen tegen mogelijk ernstig of dodelijk letsel.</p>
	<p>LEES EN BEGRIJP INSTRUCTIES: Lees en begrijp deze handleiding voordat u de apparatuur gebruikt. Booglassen kan gevaarlijk zijn. Wanneer u de instructies in deze handleiding niet in acht neemt, kan dat leiden tot ernstig of dodelijk letsel, of schade aan de apparatuur. Voordat er interne verificaties en reparatiewerkzaamheden worden uitgevoerd, moet u controleren of de apparatuur is geïsoleerd van de elektrische installatie (hiermee wordt een aantal handelingen bedoeld waarmee de apparatuur van de voeding wordt losgekoppeld).</p>
	<p>ELEKTRISCHE STROOM KAN DODELIJK ZIJN: Lasapparatuur produceert hoge spanningen. Raak de elektrode, werkkleem of aangesloten werkstukken niet aan wanneer de apparatuur is ingeschakeld. Isoleer uzelf van elektrode, werkstukken en aangesloten werkstukken.</p>
	<p>ELEKTRISCH AANGEDREVEN APPARATUUR: Controleer de ingang, elektrode en de kabels voor werkstukklemmen regelmatig. Als u isolatieschade aantreft, vervang de kabel dan onmiddellijk. Plaats de elektrodehouder niet rechtstreeks op de lastafel of een ander oppervlak dat in contact staat met de werkstukken om het risico op accidentele boogontsteking te vermijden. U moet de goede staat van de isolatie en de verbindingen van het elektrisch apparaat en de accessoires zoals pluggen, soepele kabels, leidingen, connectoren, verlengsnoeren, onderdelenhouders, elektrodehouders of branders, enz. ten minste elke zes maanden controleren.</p>
	<p>ELEKTROMAGNETISCH VELD KAN GEVAARLIJK ZIJN: De elektrische stroom die door een geleider gaat, creëert elektrische en magnetische velden (EMF). EMF-velden kunnen de werking van sommige pacemakers verstoren en lassers met een pacemaker moeten hun arts raadplegen voordat ze de apparatuur gebruiken. Wikkel de las-/snijkabel nooit rond uw lichaam en laat deze niet op uw schouder rusten.</p>
	<p>CE-OVEREENSTEMMING: Dit apparaat voldoet aan de Europese richtlijnen.</p>
	<p>KUNSTMATIGE OPTISCHE STRALING Volgens de vereisten van Richtlijn 2006/25/EG en de norm EN 12198 valt de apparatuur onder categorie 2. Voor deze categorie is het verplicht om goedgekeurde Persoonlijke Beschermingsmiddelen (PBM) te gebruiken met een beschermingsgraad tot maximaal 15, zoals vereist door norm EN169.</p>
	<p>DAMPEN EN GASSEN KUNNEN GEVAARLIJK ZIJN: Bij lassen kunnen er rook en gassen ontstaan die schadelijk zijn voor uw gezondheid. Vermijd het inademen van deze rook en gassen. De bediener kan deze gevaren voorkomen door voor voldoende ventilatie of een afvoer te zorgen, zodat rook en gassen uit de inademingszone blijven.</p>
	<p>BOOGSTRALING KAN BRANDEN: Gebruik oogbescherming met een geschikt filter en kappen om uw ogen bij het lassen of observeren tegen vonken en straling van de boog te beschermen. Draag om de huid te beschermen geschikte kleding gemaakt van duurzaam, brandbestendig materiaal. Bescherm personeel in de buurt met geschikte, niet-ontvlambare schermen en waarschuw ze om niet naar de boog te kijken of zichzelf bloot te stellen aan de boog.</p>
	<p>LASVONKEN KUNNEN BRAND OF EXPLOSIES VEROOORZAKEN: Verwijder brandgevaaren uit het lasgebied en houd een brandblusser bij de hand. Lasvonken en hete stoffen van het lasproces kunnen eenvoudig door smalle gaatjes en openingen naar naburige gebieden ontsnappen. Las alleen op tanks, vaten, containers of materiaal als de juiste stappen zijn ondernomen om ervoor te zorgen dat er geen ontvlambare of toxische dampen aanwezig zijn. Gebruik deze apparatuur nooit wanneer er ontvlambare gassen, dampen of vloeibare werkstoffen aanwezig zijn.</p>
	<p>GELAST MATERIAAL KAN BRANDEN: Bij lassen ontstaat veel hitte. Hete oppervlakken en materialen in werkgebieden kunnen ernstige brandwonden veroorzaken. Gebruik handschoenen en tangen wanneer u materiaal in het werkgebied aanraakt of verplaatst.</p>
	<p>ALS DE FLES IS BESCHADIGD, KAN DEZE ONTPLOFFEN. Gebruik alleen persgasflessen met het juiste schermgas voor het gebruikte proces en goed werkende regelgaten die zijn ontworpen voor het gas en de druk die worden gebruikt. Bewaar de cilinders altijd in een rechtopstaande positie en veilig vastgemaakt aan een vaste ondersteuning. Verplaats of transporteer gasflessen niet als de beschermkap is verwijderd. Zorg ervoor dat de elektrode, elektrodehouder, werkstukken of andere elektrisch geladen onderdelen de gasfles niet raken. Gasflessen mogen zich niet in gebieden bevinden waar ze blootgesteld kunnen worden aan fysieke schade of als er bij het lasproces vonken en warmtebronnen worden gebruikt.</p>
	<p>HEET KOELMIDDEL KAN DE HUID VERBRANDEN. Zorg er altijd voor dat het koelmiddel NIET HEET is voordat u een servicebeurt aan de koeler uitvoert.</p>

De fabrikant behoudt zich het recht voor om veranderingen en/of verbeteringen in het ontwerp aan te brengen, zonder gelijktijdig ook de gebruikershandleiding bij te werken.

ALGEMENE OMSCHRIJVING

Het Amps-type LINGUN® PROMIG™ UD werden ontworpen om te voldoen aan de specificatie IEC 60974-7 voor lassen met staalectrodes met behulp van de processen GMAW (booglassen) en gas afgeschermd FCAW (vlambooglassen). De pistolen type LINGUN® PROMIG™ UD worden manueel geleid en lucht- of watergekoeld (modellen met "W").

De LG PROMIG UD modellen zijn voorzien van Up/Down en Cross-Switch functies waarmee de lasparameters vanuit het pistool kunnen worden

aangepast. Deze functionaliteit is beschikbaar voor LINCON ELECTRIC machines met 12-polige stekker.

Voor de beste resultaten, raden wij u aan om deze pistolen te gebruiken in combinatie met de complete oplossing van Lincoln Electric: lassers, koelers en FREEZCOOL.

Gebruik steeds originele wisselstukken.

BESCHRIJVING VAN DE WERKING

Het meegeleverde laspistool is reeds voorzien van een module met 2 toetsen (omhoog/omlaag). Het kan gemakkelijk worden veranderd in een Cross-Switch module die aan de doos wordt toegevoegd.

Omhoog/Omlaag-functie



Met de Up/Down-module kan de draadaanvoersnelheid (WFS) worden ingesteld. Door op de bovenste knop te drukken verhoogt u de snelheid tot het maximum, door op de onderste knop te drukken verlaagt u de snelheid, in overeenstemming met de regeling van de draadaanvoerparameters.

In alle configuraties buiten "Joystick uitschakelen", passen de joystickstanden omhoog en omlaag de draadaanvoersnelheid aan, tijdens het lassen en als er niet wordt gelast.

Cross-Switch-functionaliteit

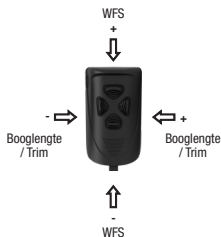


Met de CrossSwitch-module kunt u schakelen tussen verschillende lasmodi (linker- en rechterknop) en kunt u de WFS aanpassen (bovenste en onderste knop). WFS afstellen kan de hele tijd: tijdens het lassen en niet tijdens het lassen.

Met behulp van een kruisschakelaarmodule kan een van de onderstaande afstelmogelijkheden worden gekozen:

1. Draadaanvoersnelheid en booglengte/afsnijding
2. Draadaanvoersnelheid en baan
3. Draadaanvoersnelheid en procedure A-B

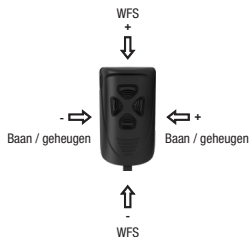
Draadaanvoersnelheid en booglengte /trim



De linker- en rechterknoppen passen de booglengte of trim (boogspanning) aan, afhankelijk van de lasmodus.

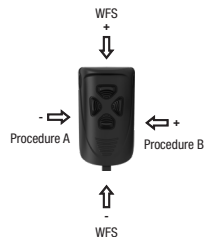
Deze veranderingen kunnen tijdens het lassen worden aangebracht.

Draadaanvoersnelheid en baan



Met de linker- en rechterknop kan worden omgeschakeld tussen opgeslagen lasparameters (een gebruikersgeheugen) terwijl niet wordt gelast.

Draadaanvoersnelheid en procedure A-B



De linker en rechter knoppen worden gebruikt om procedure A en B te selecteren tijdens het lassen en als er niet wordt gelast.

Opmerking: Er kan een kleine vertraging optreden bij het veranderen van procedures, wat geen defect van het product is.

TECHNISCHE SPECIFICATIES

PN	Beschrijving	Koeling	Inschakelduur	Lengte
W100000297	LINGGUN PROMIG 300 UD 4M	Lucht	300 A CO2 / 270 A M21 @ 60%	4 m
W100000298	LINGGUN PROMIG 500W UD 4M	Water	500A CO2 / 450A M21 @100%	4 m

Spanningsklasse	113 V		
Gasstroom	10 - 18 l/min		
Met draden	LINGGUN PROMIG 300 UD 4M	0,8 - 1,2 mm	
	LINGGUN PROMIG 500W UD 4M	1,0 - 1,6 mm	
Contact trekker	50 mA, 32V DC		
Stroomaansluiting	NF A85-631		

LINGGUN PROMIG 500W UD:

Minimale waterstroom	1,5 l/min
Waterdruk	min.2, max. 5 bar
Max. waterinlaattemperatuur	45°C
Minimaal vermogen van waterkoelsysteem	1000 W

ORIGINELE UITRUSTING GEMONTEERD OP HET PISTOOL

Pistool	Te gebruiken draad	Contacttip	Mondstuk
LG PROMIG 300 4M	1,2 mm staal	W000345582	W000345422 Ø16
LG PROMIG 500W 4M	1,2 mm staal	W000345589	W000345427 Ø16

VERVANGINGSONDERDELEN - VERBRUIKSARTIKELN

LG PROMIG	Ø mm	Contacttip	Diffusor	Mondstuk	Interne voering			
					3 m	4 m	5 m	
LUCHTGEKOELD								
300 UD	Staal	1,0	W000345580	W000345341	W000345420* (D12) of W000345421 (D14) of W000345422 (D16)	W100000282	W100000283	W100000284
		1,2	W000345582			W100000282	W100000283	W100000284
		1,4	W000345584			W100000285	W100000286	W100000287
		1,6	W000345585			W100000285	W100000286	W100000287
	Aluminium	1,0	W000345581			W100000288	W100000289	W100000290
		1,2	W000345583			W100000288	W100000289	W100000290
500W UD	Staal	1,0	W000345587	W000345347	W000345427 (D16) of W000345428 (D19)	W100000282	W100000283	W100000284
		1,2	W000345589			W100000282	W100000283	W100000284
		1,4	W000345591			W100000285	W100000286	W100000287
		1,6	W000345592			W100000285	W100000286	W100000287
	Aluminium	1,0	W000345588			W100000288	W100000289	W100000290
		1,2	W000345590			W100000288	W100000289	W100000290
		1,6	W000345593			W100000291	W100000292	W100000293
		1,6	W000345593			W100000291	W100000292	W100000293

* Smal mondstuk W000345420 (D12) kan alleen worden gebruikt met een speciale contacttiphouder: W000345342

HOE DE PARAMETERREGELMODULE TE VERANDERN



1

2

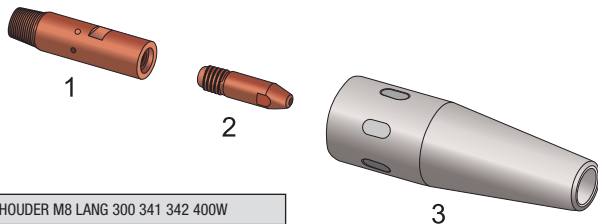
3

4

OPTIES

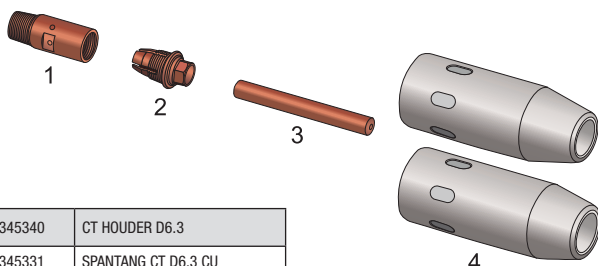
LG PROMIG 300 UD

Uitgebreid bereik



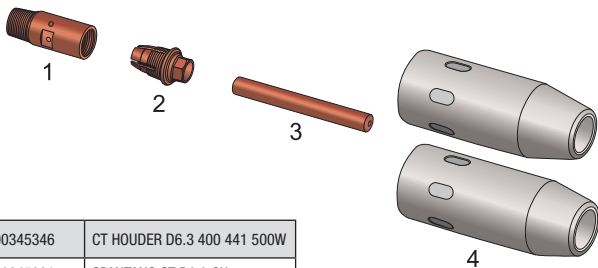
1	W000345342	CT HOUDER M8 LANG 300 341 342 400W
2	Standaard Contact Tips	
3	W000345420	SPROEIER D12 XL 300 341 400W

Verstelbaar lang uiteinde:



1	Speciale contacttip houder	W000345340	CT HOUDER D6.3
2	Spantang	W000345331	SPANTANG CT D6.3 CU
3	Speciale contacttip	W000345561	C TIP D6.3X55 1,0ST CUCRZR
3	Speciale contacttip	W000345563	C TIP D6.3X55 1,2ST CUCRZR
3	Speciale contacttip	W000345566	C TIP D6.3X55 1,6ST CUCRZR
3	Speciale contacttip	W000345564	C TIP D6.3X55 1,2AL CU
4	Mondstukken	Gebruik standaard sproeikoppen voor LGP 300	

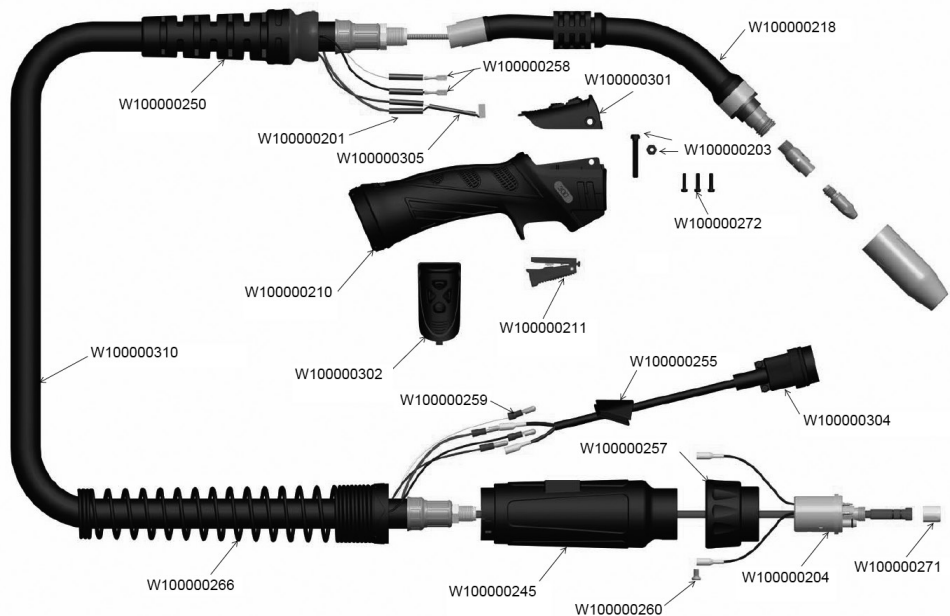
LG PROMIG 500W UD



1	Speciale contacttip houder	W000345346	CT HOUDER D6.3 400 441 500W
2	Spantang	W000345331	SPANTANG CT D6.3 CU
3	Speciale contacttip	W000345561	C TIP D6.3X55 1,0ST CUCRZR
3	Speciale contacttip	W000345563	C TIP D6.3X55 1,2ST CUCRZR
3	Speciale contacttip	W000345566	C TIP D6.3X55 1,6ST CUCRZR
3	Speciale contacttip	W000345564	C TIP D6.3X55 1,2AL CU
4	Mondstukken	Gebruik standaard sproeiers voor LGP 500W	

RESERVEONDERDELEN

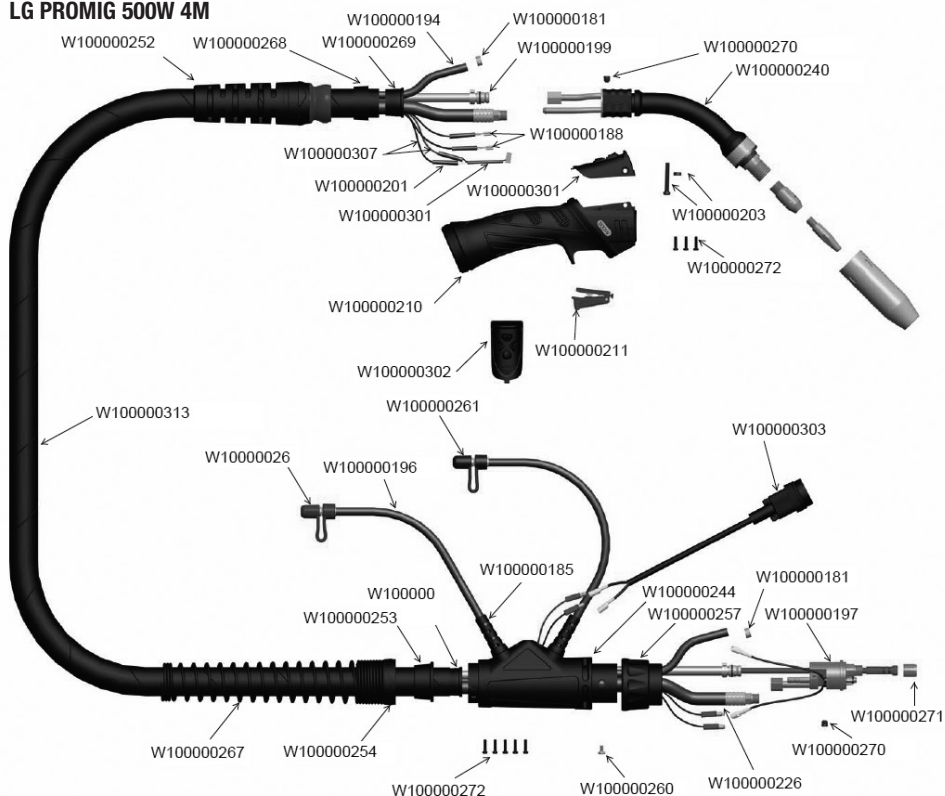
LG PROMIG 300 UD 4M



PN.	Beschrijving
W100000201	LG PROMIG KRIMPKOUS 3MM
W100000203	LG PROMIG 300/400/500W SCHROEFKIT
W100000204	LG PROMIG 300/400 Pistooplug Body C/W Veerpinnen
W100000210	LG PROMIG Grote Handel
W100000211	LG PROMIG Trekker
W100000218	LG PROMIG 300 Zwanenhals
W100000245	LG PROMIG 300/400 Pistooplug Groot Bekleding Assemblage
W100000250	LG PROMIG 300/400 Kabelondersteuning C/W Kogelgewricht
W100000255	LG PROMIG 300/400 GROTE BEHUIZING KABELBEDEKING
W100000257	LG PROMIG PISTOOLPLUG MOER
W100000258	LG PROMIG KABELINDE

PN.	Beschrijving
W100000259	LG PROMIG KABELINDE MALE
W100000260	LG PROMIG PISTOOLPLUG SCHROEF
W100000266	LG PROMIG 300/400 BEHUIZING VEER (KORT)
W100000271	LG PROMIG ZEILHOUDER MOER
W100000272	LG PROMIG DELTA-PT-WN5452-25X12-DIN50962-TX8
W100000301	MODULE MET 2 KNOPPEN VOOR LGP UD
W100000302	CROSS SWITCH MODULE VOOR LGP UD
W100000304	12-POLIGE AMPHENOL STEKKER MET DRAADAFDEKING VOOR LGP UD
W100000305	BUSVERBINDINGSDRAAD VOOR LGP UD
W100000310	LG PROMIG 300 UD Coaxkabel Assy x 4m

LG PROMIG 500W 4M



PN.	Beschrijving
W100000181	LG PROMIG W KLEM (10.5MM)
W100000185	LG PROMIG W Slanghouder
W100000186	LG PROMIG 300/400/500W BEDEKKING CONTROLEHENDEL
W100000188	LG PROMIG W Assemblage Leiding Schakelaar X 4M
W100000194	LG PROMIG 500W Assemblage Watertoevoerslang X 4M
W100000196	LG PROMIG Assemblage Waterafvoerslang
W100000197	LG PROMIG Assemblage Watergekoeld Plugsysteem
W100000199	LG PROMIG W Assemblage Buitenste Voering X 4M
W100000201	LG PROMIG KRIMPKOUS 3MM
W100000203	LG PROMIG 300/400/500W SCHROEFKIT
W100000210	LG PROMIG Grote Hendel
W100000211	LG PROMIG Trekker
W100000226	LG PROMIG 500W Assemblage Stroomkabel X 4M
W100000240	LG PROMIG 500W Zwanenhals
W100000244	LG PROMIG Assemblage Behuizing Pistooplug
W100000252	LG PROMIG 500W Kabelondersteuning C/W Kogelgewicht
W100000253	LG PROMIG W KLEM ZEILBEDEKKING

PN.	Beschrijving
W100000254	LG PROMIG VEER KABELONDERSTEUNING MOER
W100000257	LG PROMIG PISTOOLPLUG MOER
W100000260	LG PROMIG PISTOOLPLUG SCHROEF
W100000261	LG PROMIG BLAUWE KAP EN STOP
W100000262	LG PROMIG RODE KAP EN STOP
W100000267	LG PROMIG BEHUIZING VEER
W100000268	LG PROMIG W BLOKKERING OMHULSEL
W100000269	LG PROMIG W HOUDER ZEILBEDEKKING KLEIN
W100000270	LG PROMIG W SCHROEF GB/T78 M6X (12.9)
W100000271	LG PROMIG ZEILHOUDER MOER
W100000272	LG PROMIG DELTA-PT-WN5452-25X12-DIN50962-TX8
W100000301	MODULE MET 2 KNOPPEN VOOR LGP UD
W100000302	CROSS SWITCH MODULE VOOR LGP UD
W100000303	12 PINS AMPHENOL STEKKER VOOR LGP UD
W100000305	BUSVERBINDINGSDRAAD VOOR LGP UD
W100000307	SCHAKELDRAAD ASSEMBLAGE 4M VOOR LGP 500W UD
W100000313	KABEL ASSEMBLAGE 4M VOOR LGP 500W UD

ONDERHOUD

Verwijder het mondstuk regelmatig en reinig het mondstuk, de contacttip en de gasdiffusor. Vervang het mondstuk bij schade. Wanneer er regelmatig een antispatmiddel wordt gebruikt, blijven spatten minder snel kleven en kunnen de spatten eenvoudiger worden verwijderd. Reinig de kabelvoering na het gebruik van ongeveer 140 kg aan elektrode. Verwijder de kabel uit de draadaanvoer en leg deze recht op de vloer. Verwijder de contacttip van het pistool. Blaas de kabelvoering voorzichtig met een luchtslang en gedeeltelijke druk uit het uiteinde van de gasdiffusor door.

VOORZICHTIG!

Een te hoge druk aan het begin kan ervoor zorgen dat vuil ophooft. Buig de kabel over de volledige lengte en blaas de kabel opnieuw door. Herhaal deze procedure totdat er geen vuil meer uit komt.

Lincoln Electric Europe EU-VERKLARING VAN OVEREENSTEMMING



Fabrikant en beheerder van de technische documentatie:

Lincoln Electric Iberia S.L.
Ctra. Laureà Miró 396-398
08980 Sant Feliu de Llobregat (Barcelona)
Spanje

Deze verklaring van overeenstemming is uitsluitend onder verantwoordelijkheid van de fabrikant uitgegeven.

Onderwerp van de verklaring:

Lasapparatuur

LINGGUN PROMIG 300 UD 4M
LINGGUN PROMIG 500W UD 4M

Productnummers:

W100000297, W100000298

Het onderwerp van de verklaring dat hierboven wordt beschreven, is in overeenstemming met de relevante harmonisatiewetgeving van de Europese Unie:

In overeenstemming met de Richtlijnen van de Raad en met de amendementen:

Laagspanningsrichtlijn 2014/35/EU
RoHS-richtlijn 2011/65/EU

Verwijzingen naar de gebruikte relevante geharmoniseerde normen en verwijzingen naar de andere technische specificaties met betrekking tot hetgeen waarvoor de overeenstemming wordt verklaard:

EN 60974-7: 2013; Uitrusting voor booglassen
- Deel 7: Toortsen

Getekend door en namens:

Lincoln Electric Iberia

Agnieszka Kujacz - Koralewska
Productmanager Uitrusting Laspistolen EMEAR

Barcelona, 27.03.2022