

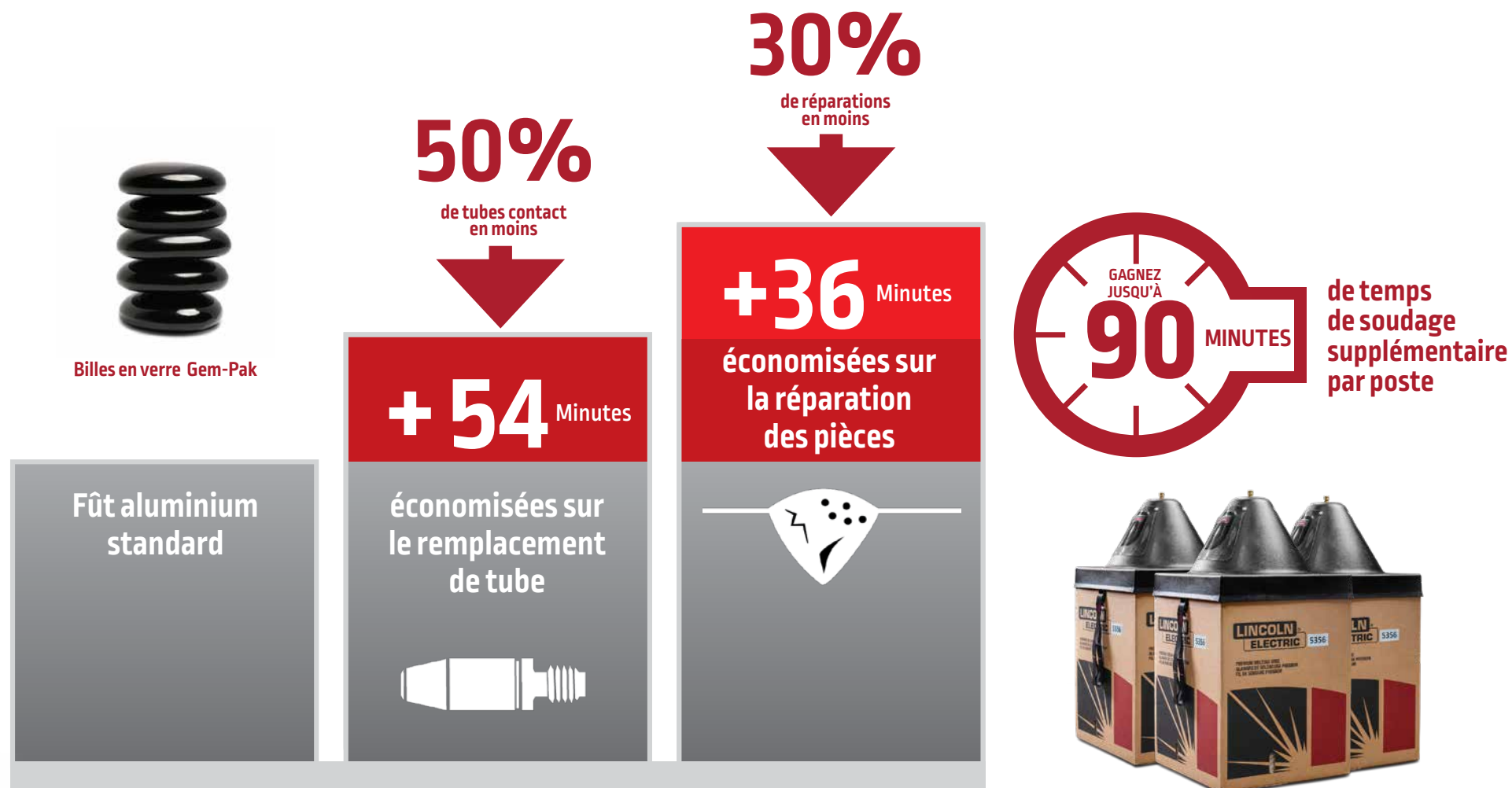
GAGNEZ JUSQU'À
90 MINUTES

*DE TEMPS DE SOUDAGE SUPPLÉMENTAIRE PAR POSTE

Avec notre fût fils
aluminium Gem-Pak®



Augmentez la productivité du soudage de l'aluminium



Remarque sur le temps de soudage

Les informations relatives à la production et au temps d'arrêt fournies ci-dessus ne sont qu'une simple estimation. Les résultats réels peuvent varier par rapport à ceux présentés ci-dessus en fonction des spécificités du processus et des paramètres de soudage. Le temps de travail est calculé en soustrayant le temps improductif pour la configuration du robot du temps total. Le temps de travail supplémentaire calculé en soustrayant du temps de soudage de réparation par soudure et par robot. Étude de cas d'un client automobile spécifique comparant le fil 4043 3/64" (1,2 mm) dans différents ensembles de tambours avec le SuperGlaze® 4043 Gem-Pak®, utilisant 27 000 livres de fil par an.

GARANTI SANS ENCHEVÊTREMENT

Gem-Pak®

Concurrence



- » Conception simple, absence de système de dévidage externe complexe
- » Le fil se dévide couche par couche avec le moins de résistance possible
- » La conception brevetée permet de minimiser les variations de longueur d'arc et réduit l'usure des tubes contacts.

- » Systèmes rotatifs complexes et chers
- » Des anneaux en plastique créent une résistance à différents niveaux
- » Les spires de fil s'emmêlent à l'intérieur du fût, provoquant des ruptures d'arc et la détériorations des tubes contacts.

Testez nos fûts SuperGlaze® Gem-Pak® dès aujourd'hui!

POLITIQUE DE SERVICE APRÈS-VENTE

L'activité de Lincoln Electric Company® est la fabrication et la vente d'équipements de soudage, de consommables et d'équipements de coupage de haute qualité. Notre défi est de répondre aux besoins de nos clients et de dépasser leurs attentes. Notre défi est de répondre aux besoins de nos clients et de dépasser leurs attentes. Il arrive que des acheteurs demandent à Lincoln Electric des informations ou des conseils sur l'utilisation de nos produits. Nos employés répondent aux demandes de renseignements au mieux de leurs capacités, sur la base des informations qui leur sont fournies par les clients et des connaissances qu'ils peuvent avoir concernant la demande. Nos employés ne sont toutefois pas en mesure de vérifier les informations fournies ou d'évaluer les exigences techniques pour l'élément soudé en question. En conséquence, Lincoln Electric ne garantit pas et n'assume aucune responsabilité en ce qui concerne ces informations ou conseils. En outre, la fourniture de ces informations ou conseils ne crée, n'étend ni ne modifie aucune garantie sur nos produits. Toute garantie expresse ou implicite qui pourrait découler des informations ou des conseils, y compris toute garantie implicite de qualité marchande ou toute garantie d'adéquation à l'usage particulier d'un client, est expressément rejetée.

Lincoln Electric est un fabricant réactif, mais la sélection et l'utilisation de produits spécifiques vendus par Lincoln Electric relèvent du seul contrôle et de la seule responsabilité du client. De nombreuses variables échappant au contrôle de Lincoln Electric affectent les résultats obtenus dans l'application de ces types de méthodes de fabrication et d'exigences de service.



www.lincolnelectric.fr