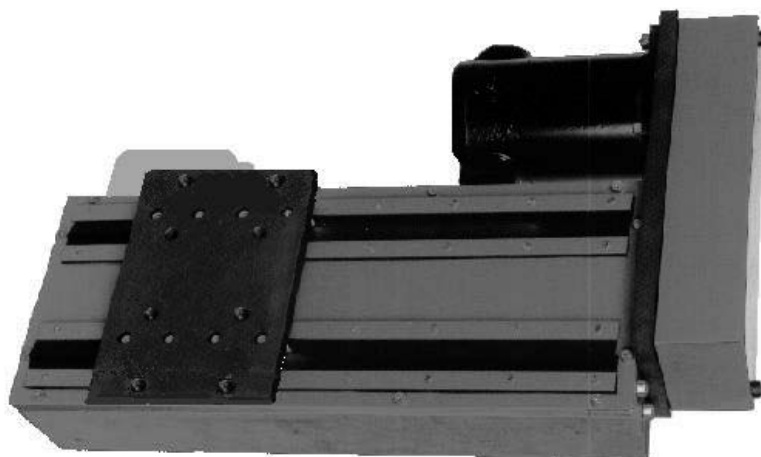


GLISSIERE

SLIDEMATIC M100E / M200E

INSTRUCTION DE SECURITE D'EMPLOI ET D'ENTRETIEN

APPAREIL N° W000276817
W000315480
W000271181
9530 3011
9530 3012



EDITION : FR
REVISION : I
DATE : 02-2018

Notice d'instructions

REF : **8695 6844**

Notice originale

LINCOLN[®]
ELECTRIC

Le fabricant vous remercie de la confiance que vous lui avez accordée en acquérant cet équipement qui vous donnera entière satisfaction si vous respectez ses conditions d'emploi et d'entretien.

Sa conception, la spécification des composants et sa fabrication sont en accord avec les directives européennes applicables.

Nous vous engageons à vous reporter à la déclaration CE jointe pour connaître les directives auxquelles il est soumis

Le fabricant dégage sa responsabilité dans l'association d'éléments qui ne serait pas de son fait.

Pour votre sécurité, nous vous indiquons ci-après une liste non limitative de recommandations ou obligations dont une partie importante figure dans le code du travail.

Nous vous demandons enfin de bien vouloir informer votre fournisseur de toute erreur qui aurait pu se glisser dans la rédaction de cette notice d'instructions.

SOMMAIRE

A - IDENTIFICATION	1
B - CONSIGNES DE SECURITE	2
BRUIT AERIEN	2
CONSIGNES PARTICULIERES DE SECURITE	3
C - DESCRIPTION	4
1 - CARACTERISTIQUES TECHNIQUES	5
2 - FIXATION	10
3 - CHARGES ET COUPLES MAXI	11
4 - VITESSE	12
5 - RACCORDEMENT	12
6 - SCHEMA DE CABLAGE DE LA GLISSIERE	13
7 - ENTRETIEN	14
D - PIECES DE RECHANGE	15
SLIDEMATIC M100E / M200E	16
MOTEUR A77	18
MOTEUR SANYO	19
MOTEUR 3A	20
NOTES PERSONNELLES	22

REVISIONS

REVISION B 05/06

DESIGNATION	PAGE
Changement de logo	-

REVISION C 12/06

DESIGNATION	PAGE
Changé désignation	-

REVISION D 04/08

DESIGNATION	PAGE
Mise à jour	

REVISION E 09/08

DESIGNATION	PAGE
Mise à jour + sparesparts newoffer	-

REVISION F 01/09

DESIGNATION	PAGE
Ajout version 3A	

REVISION G 06/10

DESIGNATION	PAGE
Pièces de rechange	D16-D17-D20

REVISION H 02/13

DESIGNATION	PAGE
Spare parts	

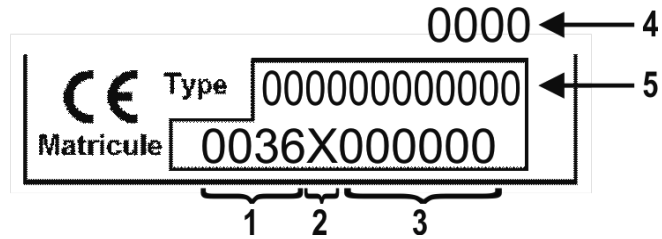
REVISION I 02/18

DESIGNATION	PAGE
Changement de logo	

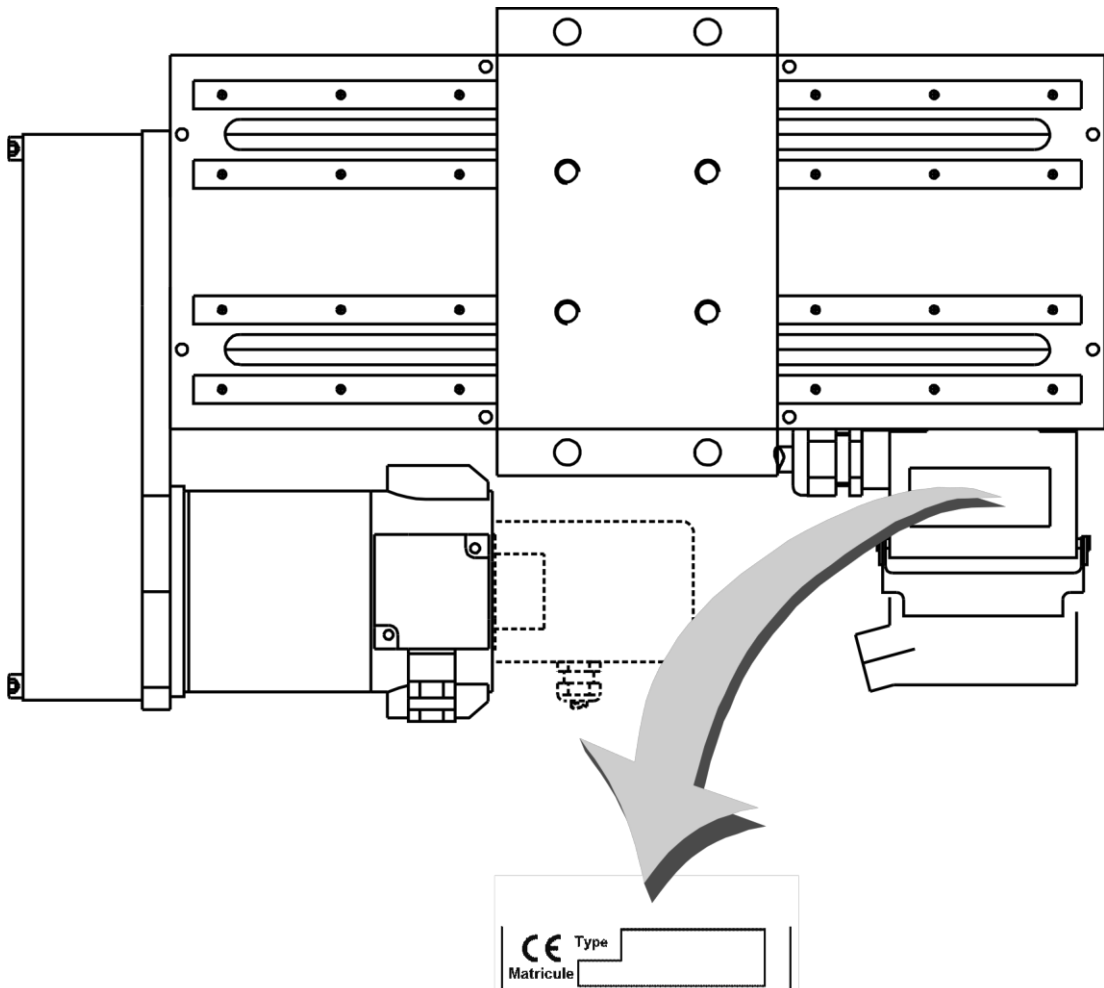
A - IDENTIFICATION

Veillez noter le numéro d'immatriculation de votre appareil dans le cadre ci-dessous.

Dans toute correspondance, veuillez nous fournir ces renseignements.



1	Code usine de fabrication	4	Année de fabrication
2	Code année de fabrication	5	Type du produit
3	N° de série du produit		



B - CONSIGNES DE SECURITE

Pour les consignes de sécurité générales se reporter au manuel spécifique
fourni avec cet équipement.



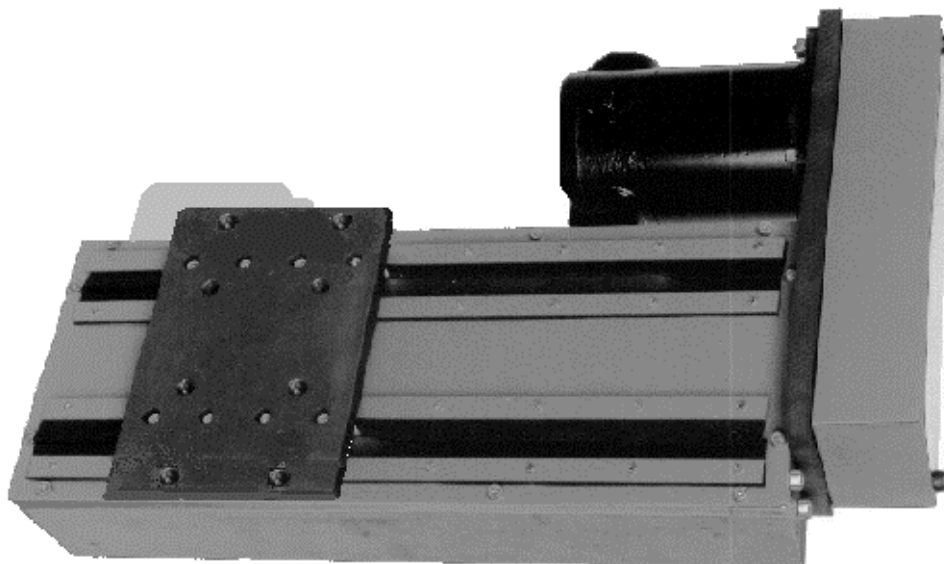
BRUIT AERIEN

Se reporter au manuel spécifique fourni avec cet équipement.

CONSIGNES PARTICULIERES DE SECURITE

- L'ensemble glissière de torche doit être fixé solidement sur un support rigide à l'aide de 4 vis M10 entraxe 60.
- Aucun obstacle ne doit entraver le déplacement du coulisseau et des pièces qui y sont fixées.
- Respecter les charges admissibles sur le coulisseau.
- Les charges doivent être solidement fixées au coulisseau.

C - DESCRIPTION



La glissière est équipée en standard d'un moteur courant continu:

- 42 V A77 (W000276817 et W000315480)
- 42 V SANYO avec Tachy (W000271181)
- 42 V BRUSHLESS (.570 0187)

La glissière est constituée :

- d'un corps de glissière aluminium moulé
- d'un guidage par patins à billes,
- d'un entraînement poulies/courroie,
- de 2 fins de course

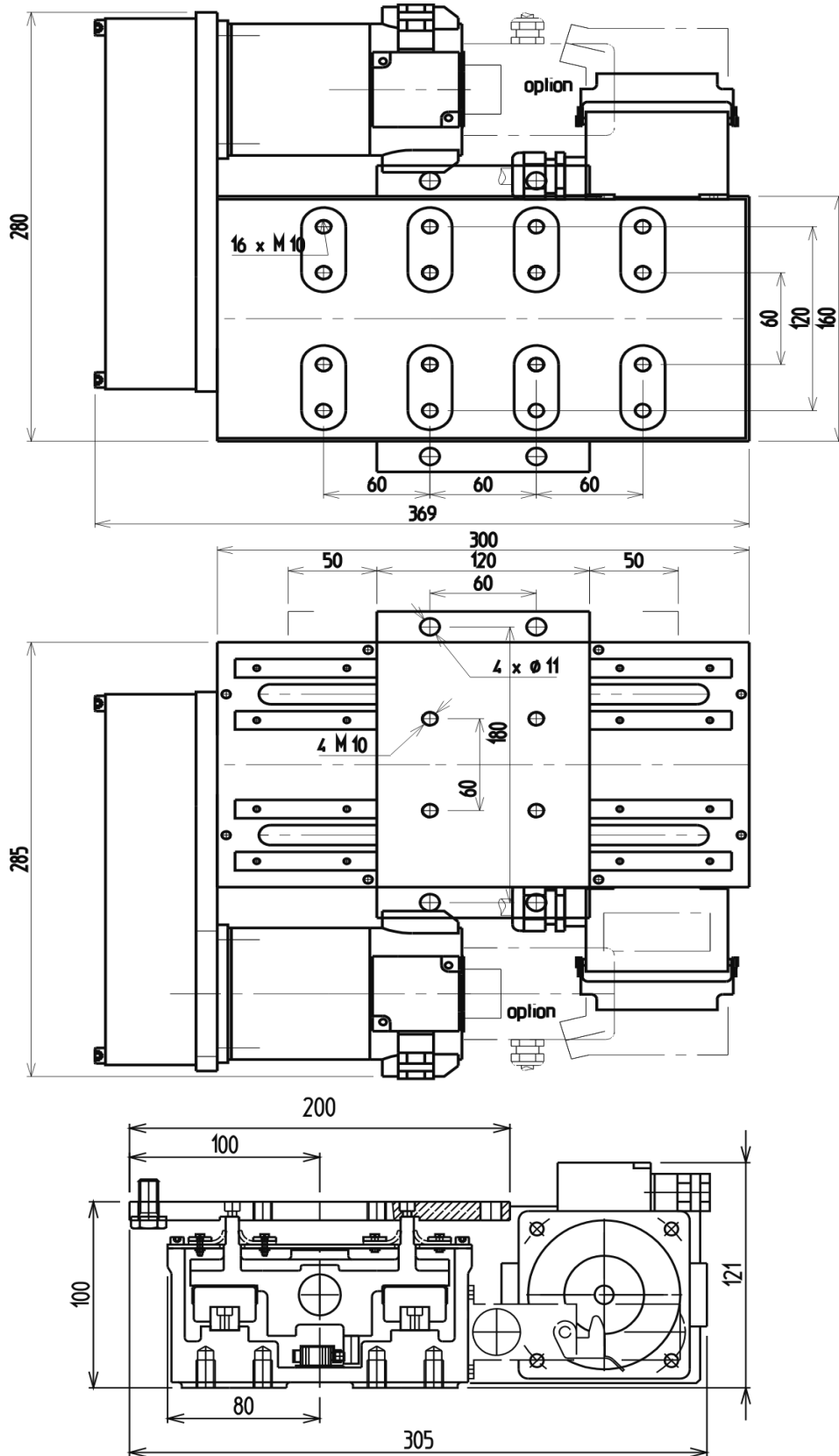
OPTIONS

=>9120 8200 (pour W000276817 - W000315480)

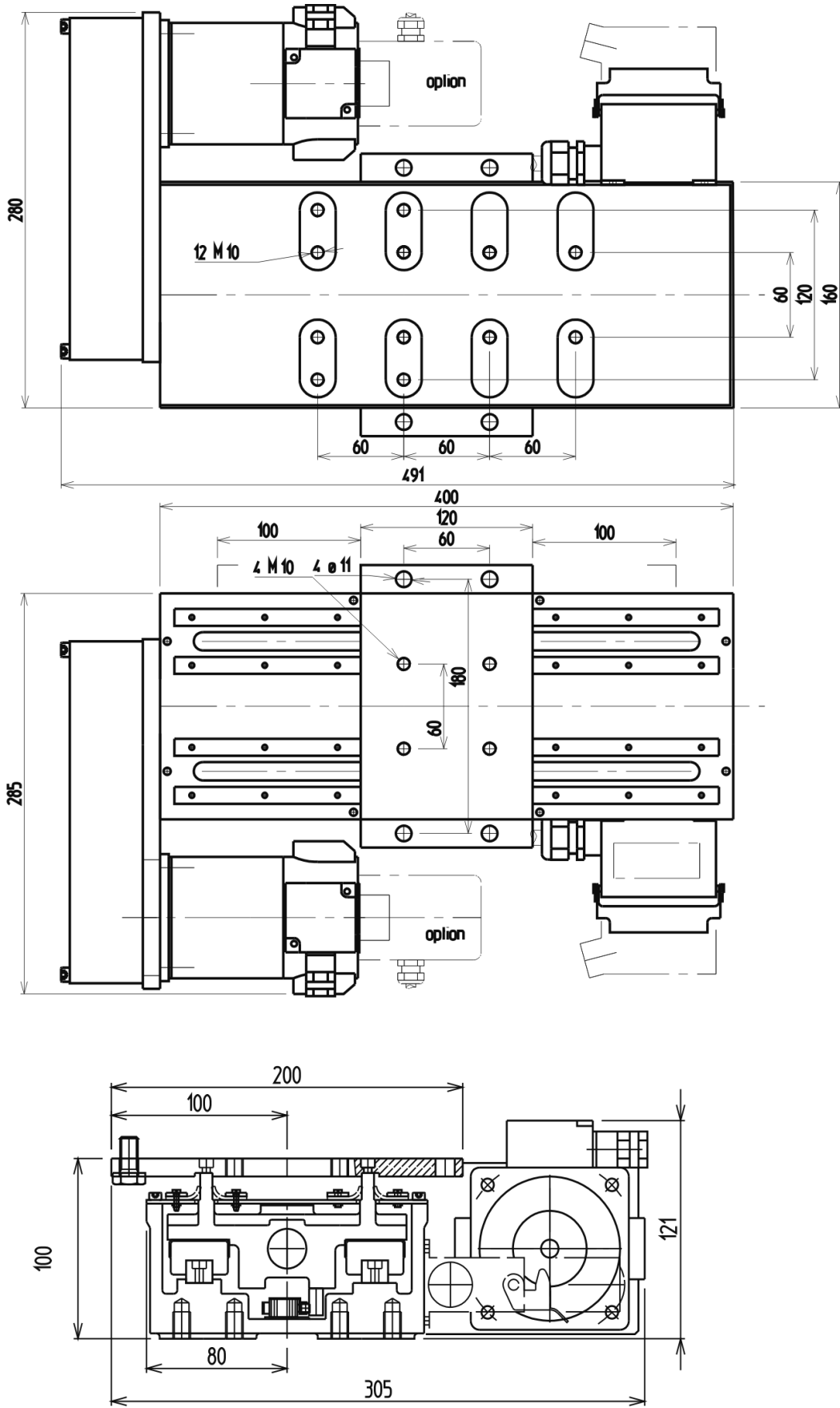
- Une génératrice tachymétrique n° 9120 8200, pour branchement avec régulation de vitesse
(pour la course 100 il est nécessaire de remplacer le connecteur par un presse étoupe).

1 - CARACTERISTIQUES TECHNIQUES

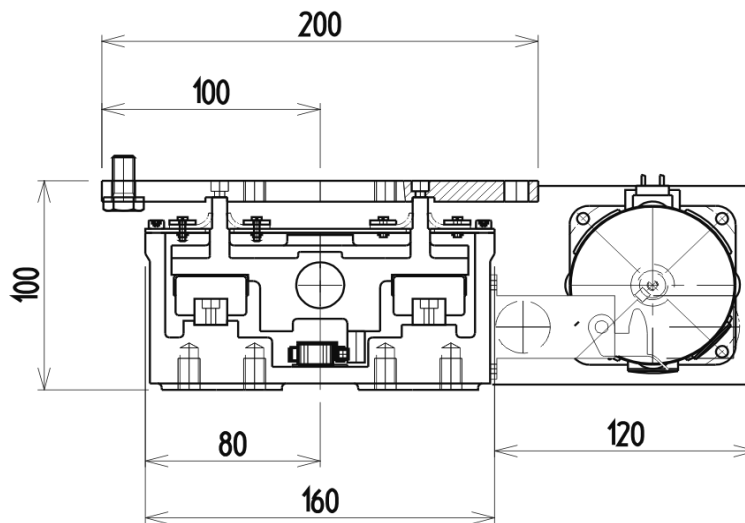
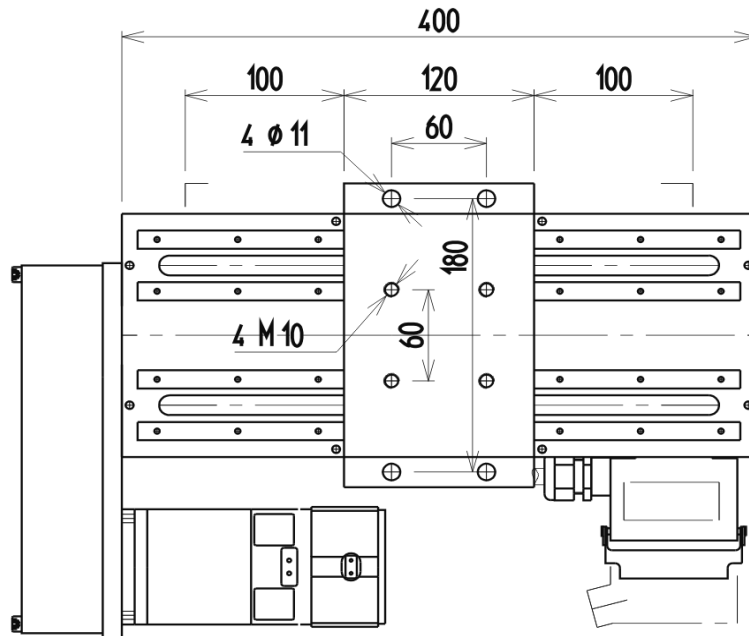
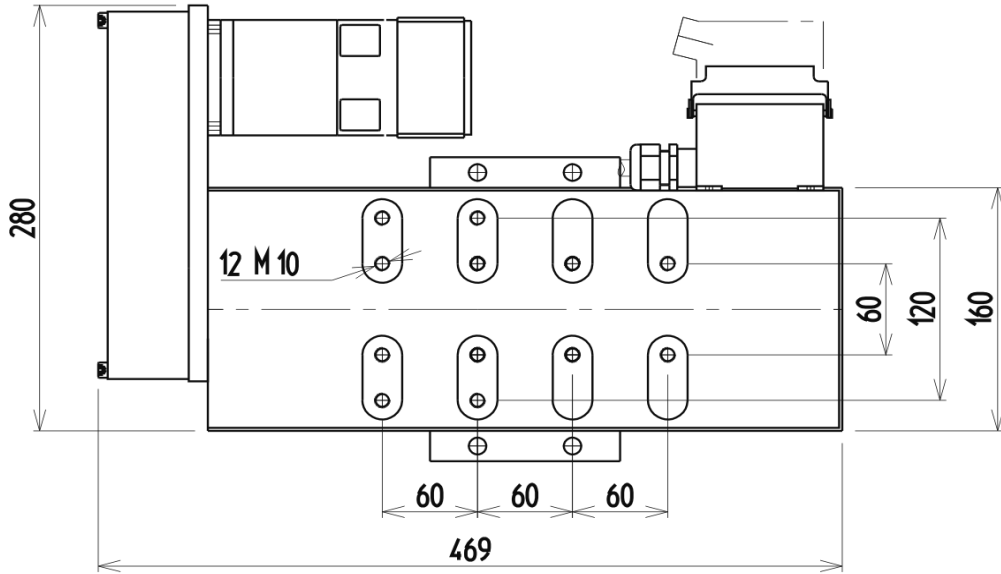
W000276817 C=100



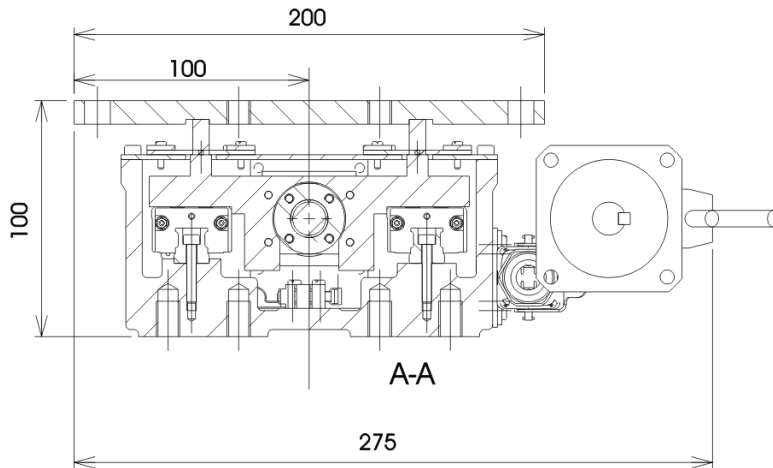
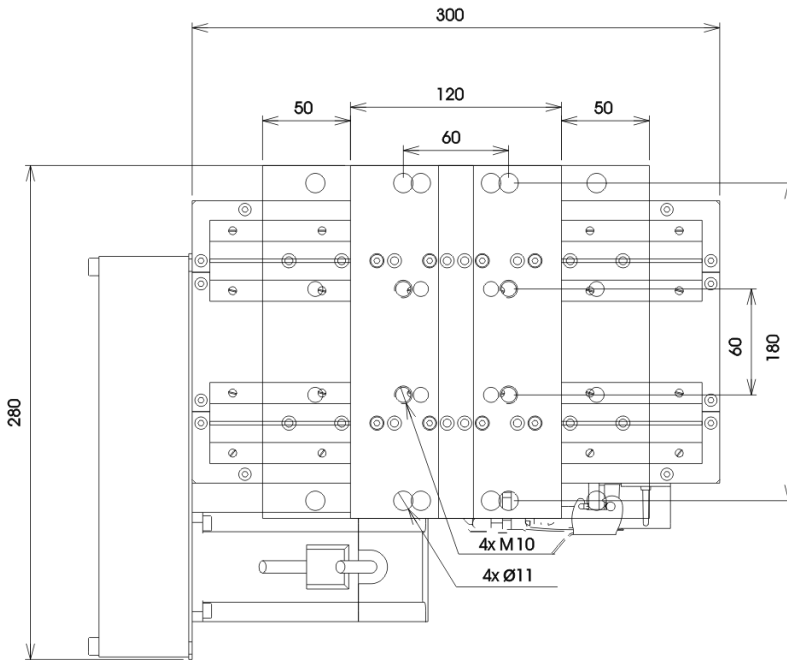
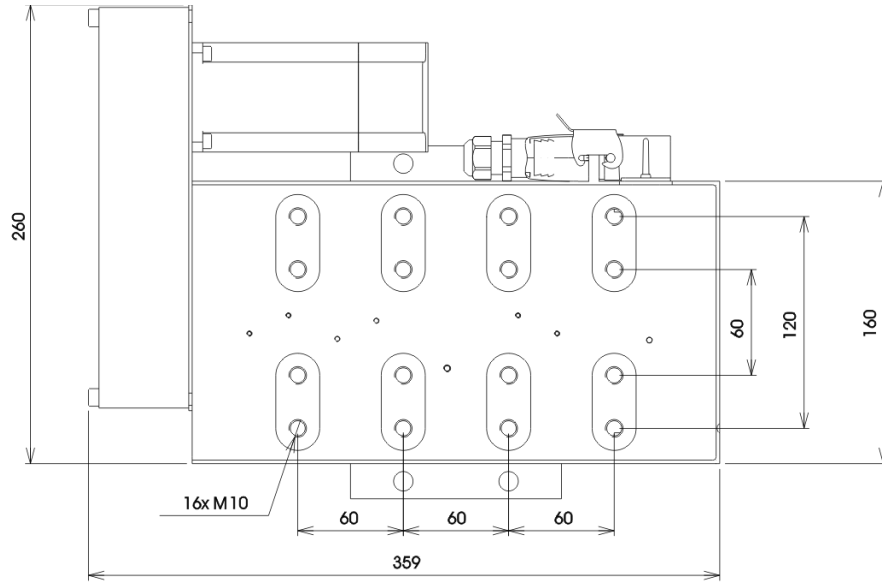
W000315480 C=200



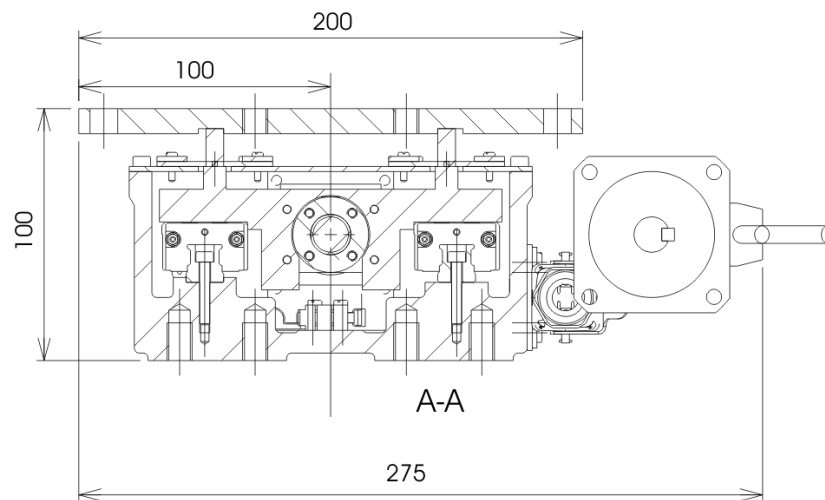
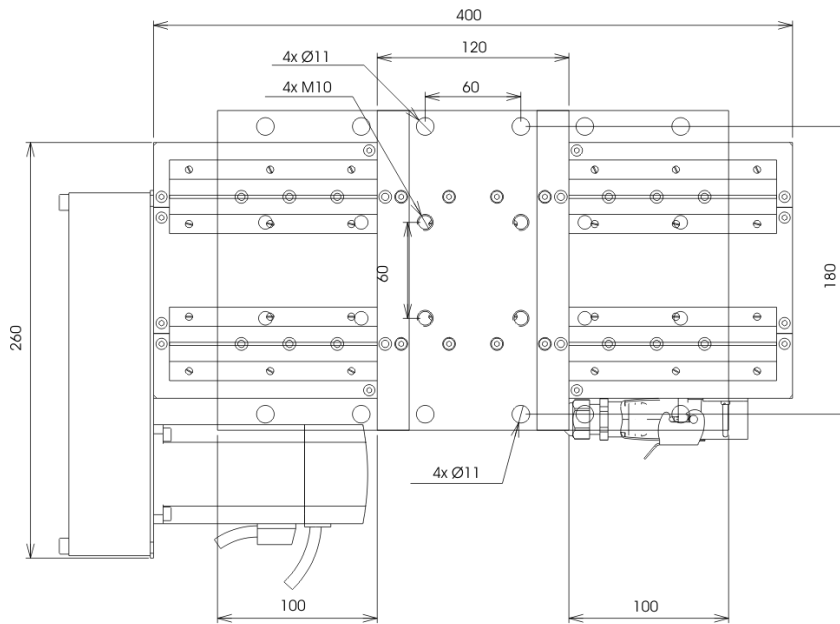
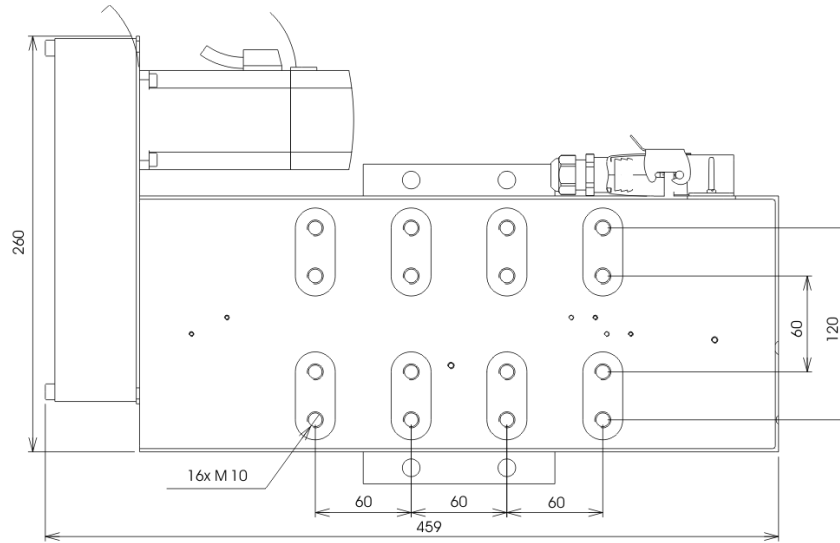
W000271181 C=200



9530 3011 C=100



9530 3012 C=200



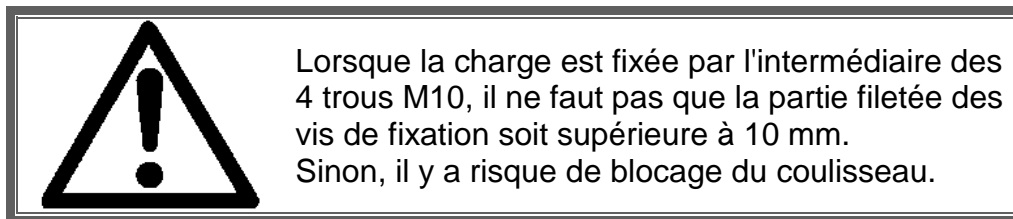
	Longueur	Largeur	Hauteur	Poids
Slidematic M100 A77	369	305	121	13Kg
Slidematic M200 A77	491	305	121	15Kg
Slidematic M200 Sanyo	469	300	100	15Kg
Slidematic M100 3A	359	275	100	15Kg
Slidematic M200 3A	459	275	100	16Kg

2 - FIXATION

La fixation sur la machine ou sur une autre slidematic se fait par vis M10 (trous taraudés dans corps de glissière).

La fixation de la charge sur le coulisseau se fait par :

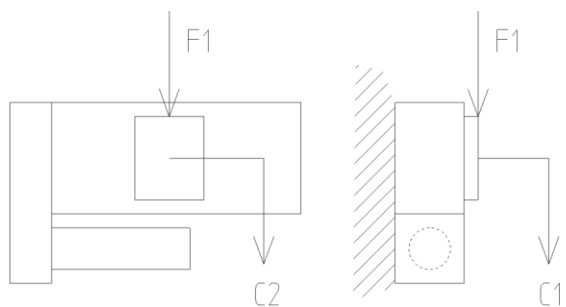
- 4 trous M10 au pas de 60x60mm ou par
- 4 trous lisses au pas de 60x180mm



3 - CHARGES ET COUPLES MAXI.

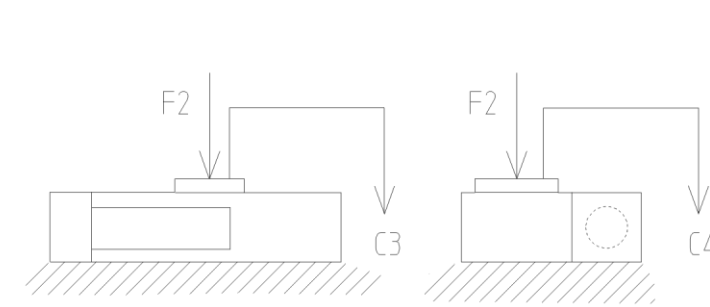
suivant le mode de fixation de la glissière

①	Glissière fixée horizontalement sur un plan vertical.	③	Glissière fixée à plat suspendue sous un plan horizontal.
②	Glissière fixée à plat sur un plan horizontal posée sur le support.	④	Glissière fixée verticalement sur un plan vertical.



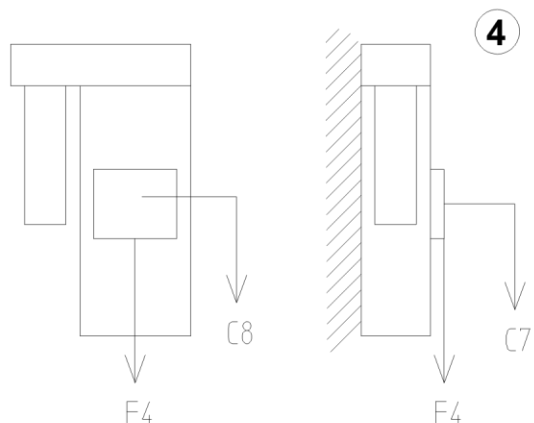
* $F1 = 150 \text{ daN}$
 $C1 = 30 \text{ m. daN}$
 $C2 = 30 \text{ m. daN}$

①



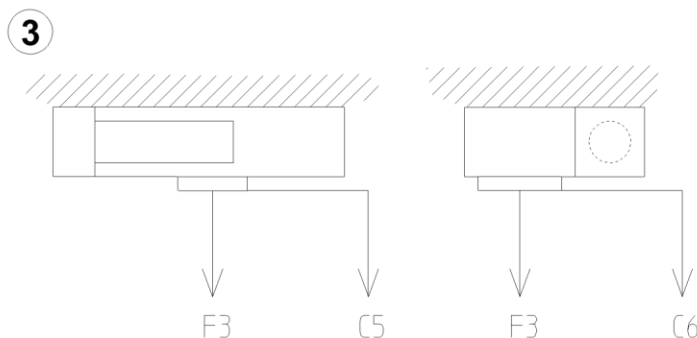
* $F2 = 150 \text{ daN}$
 $C3 = 40 \text{ m. daN}$
 $C4 = 40 \text{ m. daN}$

②



* $F4 = 50 \text{ daN}$
 $C7 = 20 \text{ m. daN}$
 $C8 = 20 \text{ m. daN}$

④



* $F3 = 100 \text{ daN}$
 $C5 = 30 \text{ m. daN}$
 $C6 = 30 \text{ m. daN}$

③

* Valeurs indicatives données sous réserve. Varient suivant le mode d'alimentation du moteur

4 - VITESSE

Moteur A77 :

Le rapport de réduction pignon/courroie est de : $48 / 12 = 4$

La vis trapézoïdale est au pas de 2 mm

Moteur : 5000 tr/mn

Déplacement maxi : 2500 mm/mn

Pour une vitesse de déplacement de 1500 mm/mn régler la vitesse moteur à 3000 tr/mn.

Moteur SANYO :

Le rapport de réduction pignon/courroie est de : $20 / 48 = 5 / 12$

La vis trapézoïdale est au pas de 2 mm

Moteur : 1000 tr/mn

Déplacement maxi : 833 mm/mn

Moteur 3A :

Le rapport de réduction pignon/courroie est de : $20 / 48 = 5 / 12$

La vis trapézoïdale est au pas de 2 mm

Moteur : 3000 tr/mn

Déplacement maxi : 2500 mm/mn

5 - RACCORDEMENT

Moteur A77

Tension d'alimentation par MOTOVAR MV20 ref : W000140676

Moteur SANYO

Tension d'alimentation par MOTOVAR MV20 ref : 9109 6220

Puissance : 180W

Moteur 3A

Tension d'alimentation par MOTORPACK 3A 48Vdc ref : 9530 7802

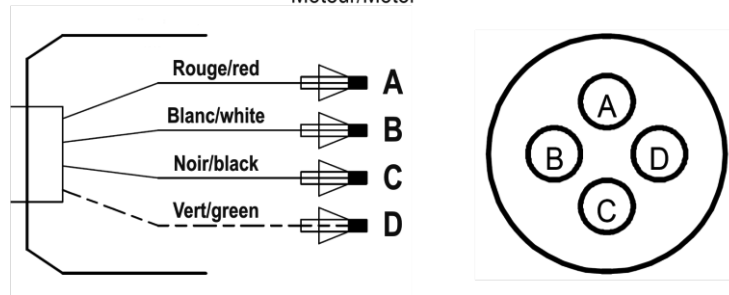
Puissance : 300W

Référence des câbles de raccordement de l'unité de translation : se reporter à l'installation de soudage correspondante.

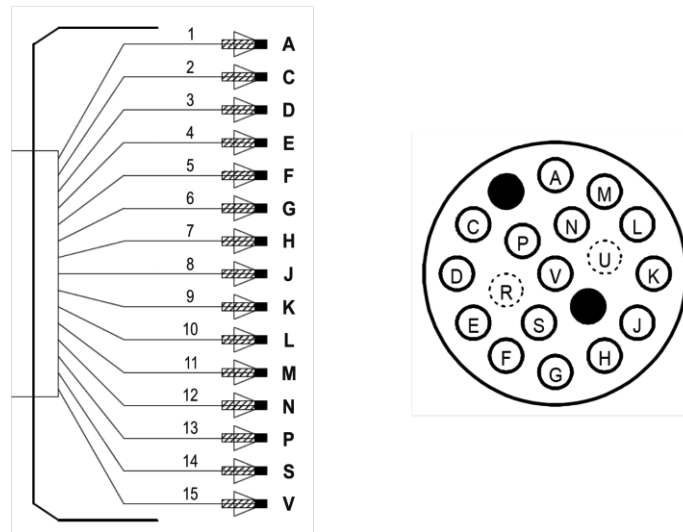
6 - SCHEMA DE CABLAGE DE LA GLISSIERE

3A

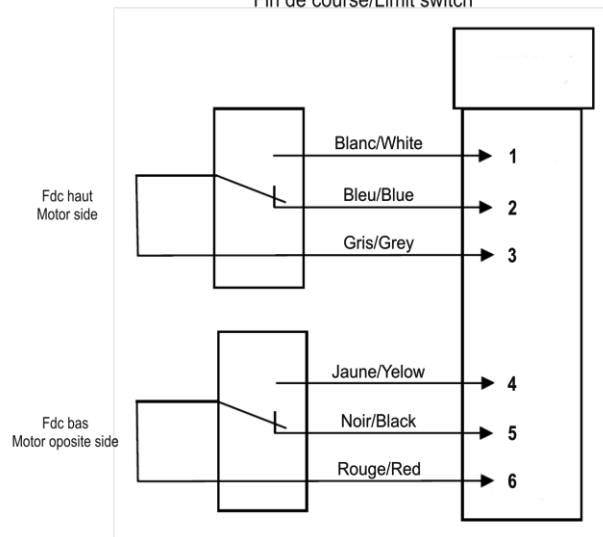
Moteur/Motor

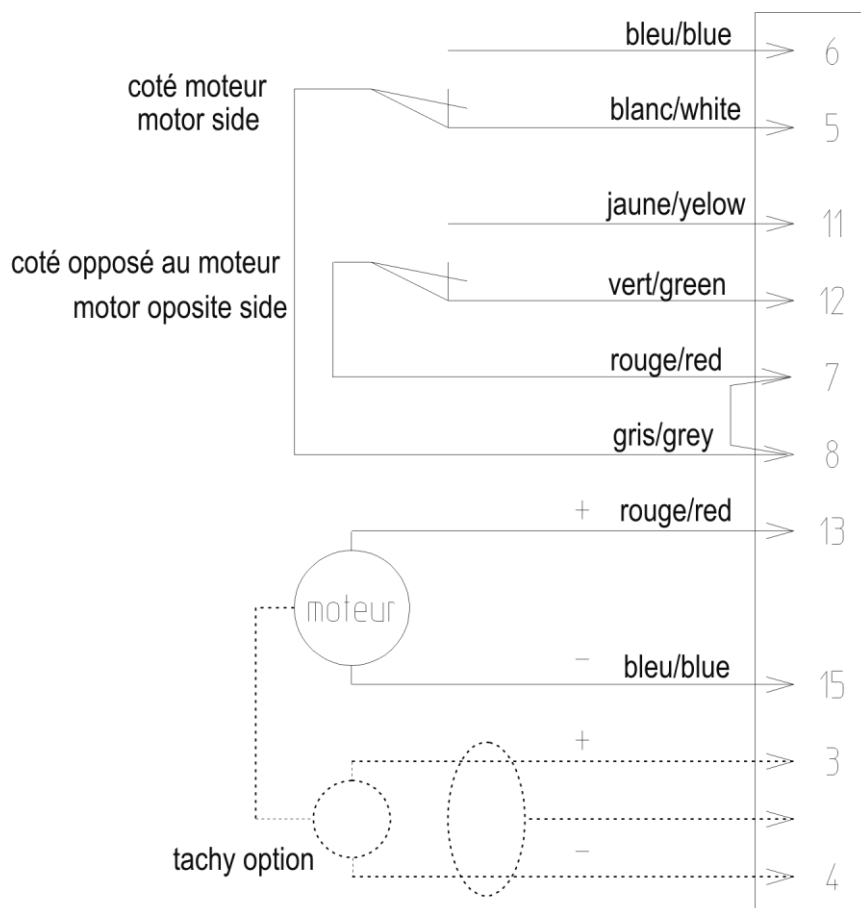


Codeur/Converter



Fin de course/Limit switch



A77 et Sanyo**7 - ENTRETIEN**

Pour que la machine puisse assurer les meilleurs services durablement, un minimum de soins et d'entretien sont nécessaires.

Graisser périodiquement suivant fréquence d'utilisation les patins à billes et de la noix d'entraînement

Nous vous conseillons l'utilisation de graisse au savon lithium classe NLGI = 2 (exemple : marque WYNN'S type HPG, marque HAFA type MOUWAN GREASE)

Regraisser chaque patin à billes à température de fonctionnement en le déplaçant.

Il est préférable de regraisser plusieurs fois par petites quantités.

D - PIECES DE RECHANGE

Comment commander :

Les photos ou croquis repèrent la quasi-totalité des pièces composant une machine ou une installation.

Les tableaux descriptifs comportent 3 sortes d'articles:

- **articles normalement tenus en stock : ✓**
- **articles non tenus en stock: ✗**
- **articles à la demande : sans repères**

(Pour ceux-ci, nous vous conseillons de nous envoyer une copie de la page de la liste des pièces dûment remplie. Indiquer dans la colonne Cde le nombre de pièces désirées et mentionner le type et le numéro matricule de votre appareil.)

Pour les articles repérés sur les photos ou croquis et ne figurant pas dans les tableaux, nous envoyer une copie de la page concernée et mettre en évidence le repère en question.

Exemple :

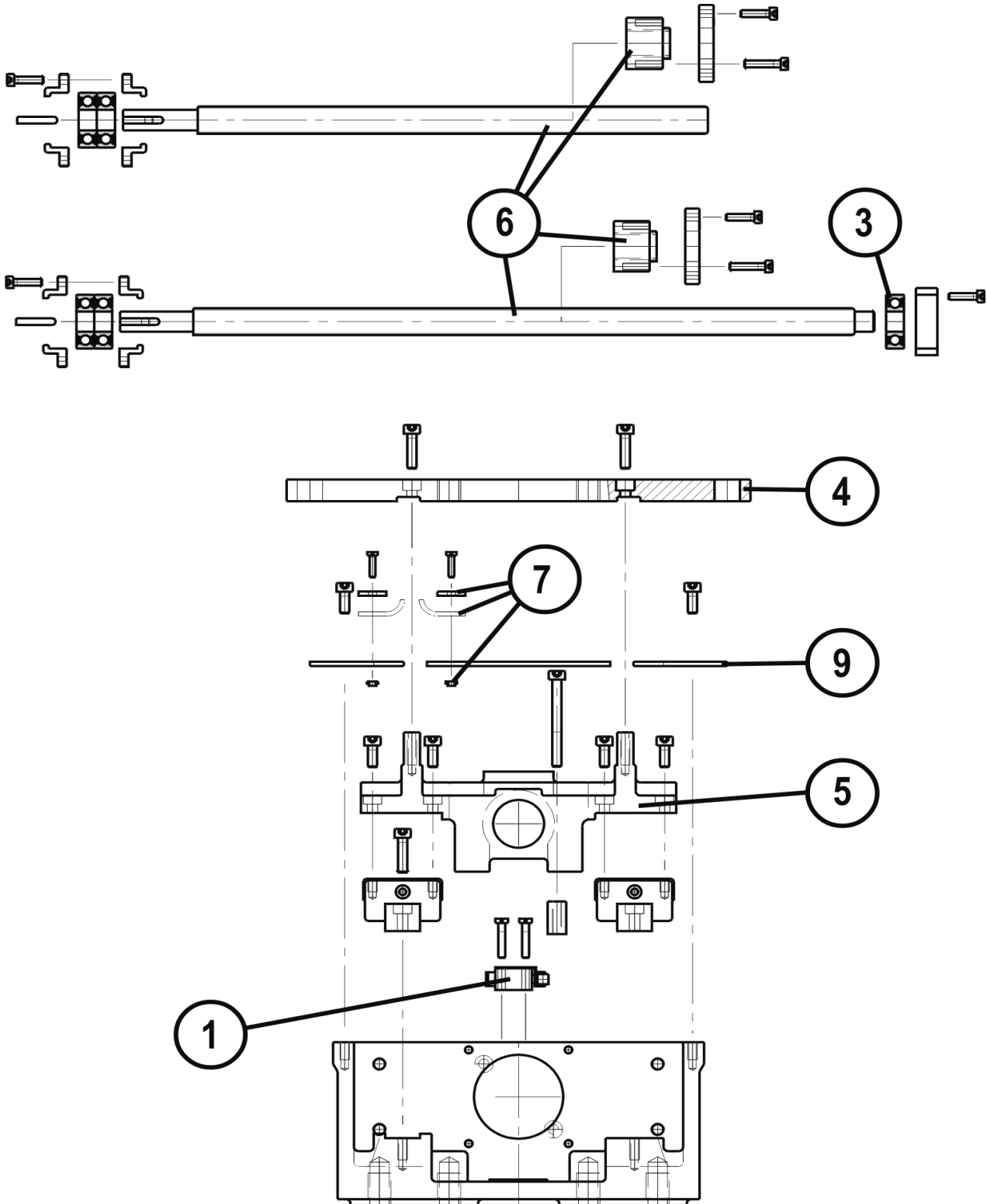
Rep	Ref.	Stock	Cde	Désignation
E1	W000XXXXXX	✓		Carte interface machine
G2	W000XXXXXX	✗		Débitmètre
A3	9357 XXXX			Tôlerie face avant sérigraphiée

✓	normalement en stock.
✗	pas en stock
	à la demande.

- Si commande de pièces indiquez la quantité et notez le numéro de votre machine dans le cadre ci-dessous.

CE Type Matricule	TYPE :
	Matricule :

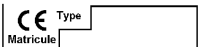
SLIDEMATIC M100E / M200E



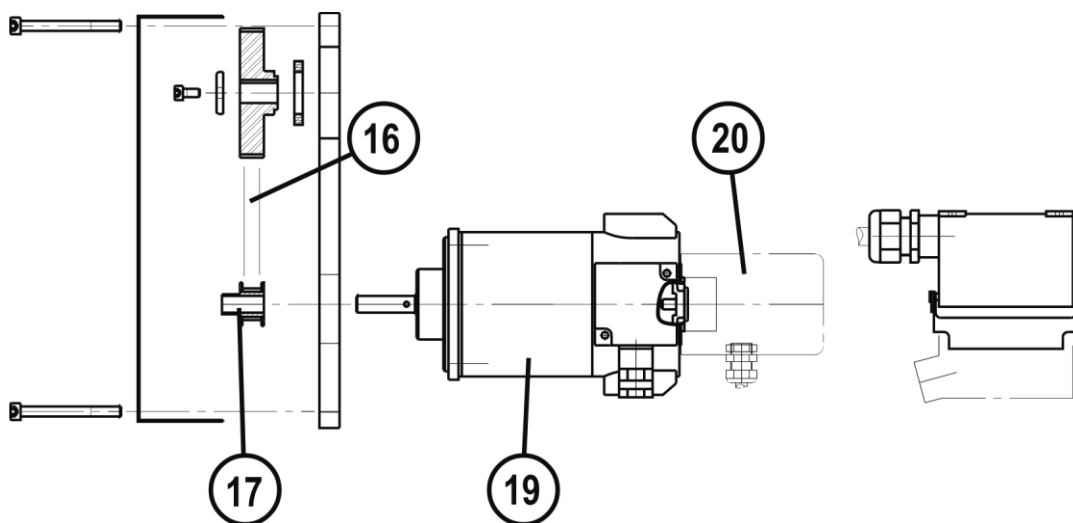
✓	normalement en stock.
✗	pas en stock
	à la demande.

Rep	Ref.	Stock	Cde	Désignation
				SLIDEMATIC M100E / M200E
1	W000352100	✓		Minirupteur (Lot de 2)
3	W000365917	✗		Roulement 6201 2RS 12x32x10
5	W000140716	✓		Coulisseau
				SLIDEMATIC M100E
6	W000365994	✗		Ens. vis + ecrou Cde trapézoïdal 16x2 C=100 mm
7 9	W000366001	✗		Bande caoutchouc 100 Tôle presse caoutchouc 100 Bande taraudée M2,5
				SLIDEMATIC M200E
6	W000140718	✓		Ens. vis + ecrou Cde trapézoïdal 16x2 C=200 mm
7 9	W000140717	✓		Bande caoutchouc 200 Tole presse caout. 200 Bande taraudée M2,5

➤ Si commande de pièces indiquez la quantité et notez le numéro de votre machine dans le cadre ci-dessous.

	TYPE : :
	Matricule : :

MOTEUR A77



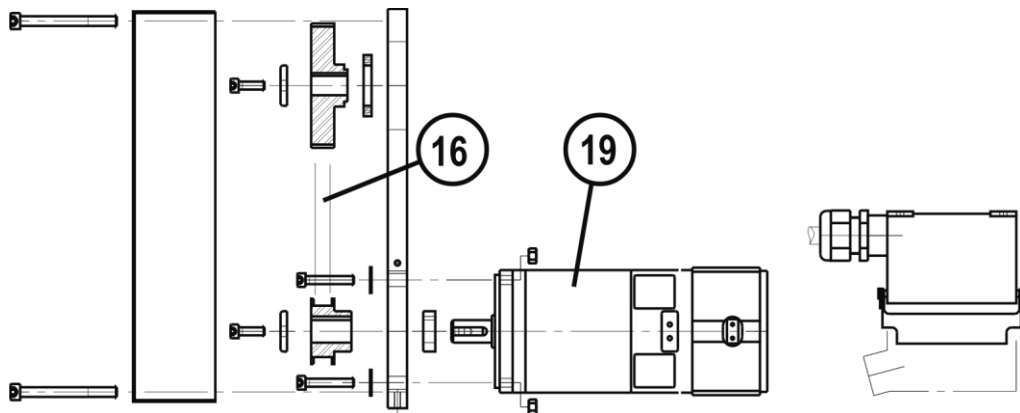
<input type="checkbox"/>	normalement en stock.
<input type="checkbox"/>	pas en stock
<input type="checkbox"/>	à la demande.

Rep	Ref.	Stock	Cde	Désignation
16	W000140719	✓		Courroie 180 XL 037
17	W000352137	✓		Poulie motrice 12 XL 037
19	W000164864	✓		Moteur A77
20	W000315477	✓		Dynamo tachy

➤ Si commande de pièces indiquez la quantité et notez le numéro de votre machine dans le cadre ci-dessous.

	TYPE :
	Matricule :

MOTEUR SANYO



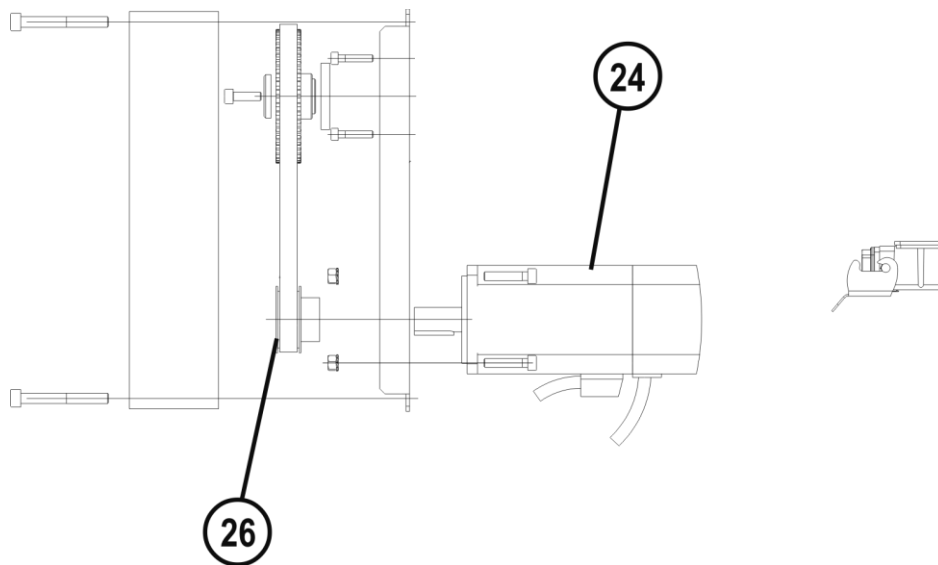
✓	normalement en stock.
✗	pas en stock à la demande.

Rep	Ref.	Stock	Cde	Désignation
16	W000140767	✓		Courroie 190 XL 037
19	W000365996	✗		Moteur SANYO

➤ Si commande de pièces indiquez la quantité et notez le numéro de votre machine dans le cadre ci-dessous.

CE Type Matricule	TYPE :
	Matricule :

MOTEUR 3A



✓	normalement en stock.
✗	pas en stock
	à la demande.

Rep	Ref.	Stock	Cde	Désignation
24	W000276837	✓		Moteur brushless 48V 300 W
26	W000137860	✓		Courroie 170 XI 037

➤ Si commande de pièces indiquez la quantité et notez le numéro de votre machine dans le cadre ci-dessous.

	TYPE :
	Matricule :

