

# PROTECTOR FACIAL

El protector facial Red Force es la solución perfecta para hacer trabajos de esmerilado debido a su amplia pantalla de material resistente y completamente transparente, provee un ajuste cómodo y ligero por suspensión de matraca , además , cuenta con sudadera lavable y acolchada

## Características

- Material de la mica                      Policarbonato
- Ajuste    Matraca

## VENTAJAS

- ▶ Diseñado para proteger cara, ojos y cuello
- ▶ Mica con protectora que resiste y desvía impactos
- ▶ Resistente a impactos a alta velocidad
- ▶ Protege contra partículas volátiles, salpicaduras de químicos, chispas, etc
- ▶ Ajuste de matraca
- ▶ Cuenta con sudadera lavable
- ▶ Hecho en México

## PROCESOS DE APLICACIÓN

(GRINDING) Desbaste de material

**NUEVO!**



CÓDIGO:  
RF505374

# VENTAJAS

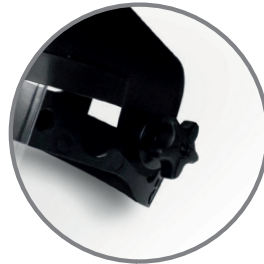
▶ Mica



▶ Suspensión



▶ Matraca



▶ Banda para sudor



## RECOMENDACIONES

- ▶ Deben sustituirse si han sufrido algún impacto, salpicadura o ralladuras o cuando se encuentren dañados por uso prolongado
- ▶ Los lentes de seguridad o monogoggles deben utilizarse cuando se haga uso del protector facial
- ▶ El protector facial NO es irrompible y no lo protege contra impactos muy fuertes, explosiones o líquidos corrosivos

PARA MEJORES RESULTADOS DE SOLDADURA CON EQUIPOS LINCOLN ELECTRIC, SIEMPRE USE CONSUMIBLES DE LINCOLN ELECTRIC.  
VISITE [www.lincolnelectric.com.mx](http://www.lincolnelectric.com.mx) PARA MÁS DETALLES

El negocio de la compañía Lincoln Electric es la fabricación y venta de equipos de soldadura, consumibles y equipos de corte. Nuestro reto es satisfacer las necesidades de nuestros clientes y exceder sus expectativas. En ocasiones, los compradores pueden solicitar información a Lincoln Electric para obtener asesoramiento sobre el uso de nuestros productos. Nuestro personal responde a las consultas a la medida de sus posibilidades, basándose en la información proporcionada a ellos por los clientes y el conocimiento que pueden saber relativo a la aplicación. Nuestros empleados, sin embargo, no están en condiciones de verificar la información recibida, o de evaluar los requerimientos de ingeniería para la soldadura en particular. En consecuencia, Lincoln Electric no garantiza, ni asume ninguna responsabilidad con respecto a dicha información o asesoramiento. Por otra parte, el suministro de dicha información o asesoramiento no crea, amplía o modifica ninguna garantía sobre nuestros productos. Cualquier garantía expresa o implícita que pudiera derivarse de la información o asesoría, incluyendo cualquier garantía implícita de comerciabilidad o cualquier garantía de aptitud para el uso de cualquier cliente particular está específicamente excluida.

Lincoln Electric es un fabricante responsable, pero la selección y uso de productos específicos vendidos por el mismo está exclusivamente bajo el control y responsabilidad del cliente. Muchas variables más allá del control de Lincoln Electric afectan los resultados obtenidos al aplicar estos tipos de métodos de fabricación y requerimientos de servicio. Sujeto a Cambio - Esta información es exacta al mejor de nuestro conocimiento en el momento de la impresión. Consulte [www.lincolnelectric.com.mx](http://www.lincolnelectric.com.mx) para obtener información actualizada. Lincoln Electric Manufactura S.A. de C.V., Calz. Azcapotzalco La Villa, N° 869, Industrial Vallejo, 02300, México CDMX Conmutador: (55) 5063-0030

**[www.lincolnelectric.com.mx](http://www.lincolnelectric.com.mx)**  
Lincoln Electric Manufactura S.A. de C.V.  
Calz. Azcapotzalco La Villa No. 869, Industrial Vallejo, 02300 México CDMX  
Tel.: (52 55) 5063 0030 Fax.: (52 55) 5063 0054