



LINCOLN ELECTRIC

SOLUCIONES DE SOLDADURA EN CHASIS

Los fabricantes de chasis, sub-ensambles y componentes de suspensión de automóviles se enfrentan cada día a retos en sus operaciones de soldadura. Requisitos de mayor productividad y menor costo de capital de equipos, impulsan la necesidad de mayores velocidades de desplazamiento, mientras que los gaps y el control de salpicaduras crean retos para mantener un alto estándar de calidad. Los procesos de baja salpicadura y alta velocidad son lo suficientemente robustos como para adaptarse a las variaciones de las piezas y los gaps ayudan a mejorar la calidad a la primera y a aumentar la productividad de los fabricantes

LINCOLN
ELECTRIC



+ 20%

INCREMENTO DE PRODUCTIVIDAD
Hasta un 20% más rápido en velocidad de avance



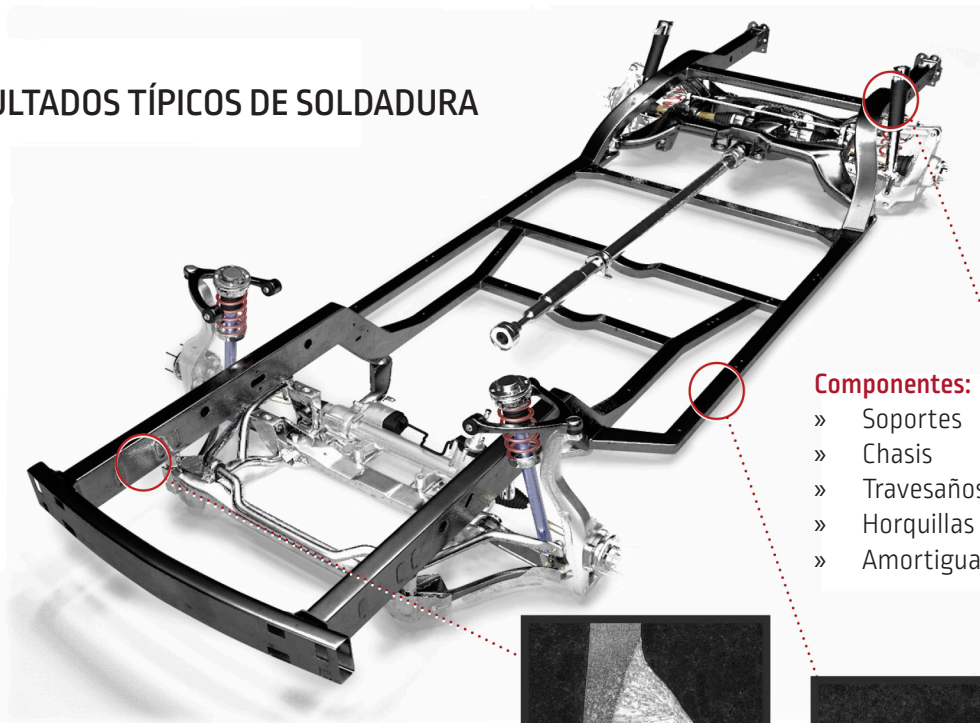
- 50%

REDUCCIÓN DE LIMPIEZA POSTERIOR AL PROCESO DE SOLDADURA Y MENOR COSTO
Hasta un 50% en reducción de salpicadura



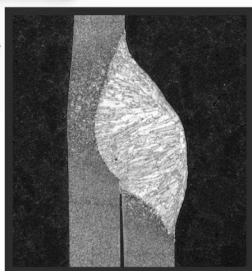
REDUCCIÓN DE COSTO DE CAPITAL DE EQUIPOS
El aumento de la productividad requiere menos capital y herramientas

RESULTADOS TÍPICOS DE SOLDADURA

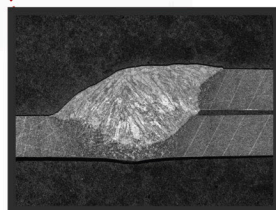


Componentes:

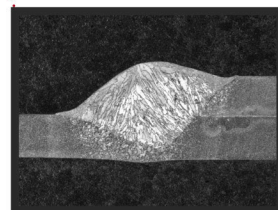
- » Soportes
- » Chasis
- » Travesaños
- » Horquillas
- » Amortiguadores



70 in/min (178 cm/min)
1.5mm Material Base
Traslape en Horizontal



95 in/min (241 cm/min)
1.5mm Material Base
45° vertical descendente



70 in/min (178 cm/min)
1.5mm Material Base
Traslape en plano

