



**SAF-FRO®**

PREMIÈRE  
LIGNE 2023

|  |       |           |   |
|--|-------|-----------|---|
| <b>MMA</b>                                   |       |           |   |
| Générateurs                                  | ..... | p 3 - 5   |   |
| Électrodes de gougeage                       | ..... | p 5       |   |
| Consommables                                 | ..... | p 6 - 8   |   |
| Accessoires                                  | ..... | p 9       |   |
| <b>TIG</b>                                   |       |           |   |
| Générateurs                                  | ..... | p 10 - 12 |   |
| Consommables                                 | ..... | p 13      |   |
| Torches                                      | ..... | p 14 - 15 |   |
| Accessoires                                  | ..... | p 16      |   |
| <b>MIG-MAG</b>                               |       |           |   |
| Générateurs                                  | ..... | p 17 - 23 |   |
| Consommables                                 | ..... | p 24 - 27 |   |
| Torches                                      | ..... | p 28 - 29 |   |
| Accessoires                                  | ..... | p 30      |   |
| <b>PLASMA</b>                                |       |           |   |
| Générateurs                                  | ..... | p 31 - 32 |   |
| Accessoires                                  | ..... | p 33      |   |
| <b>Équipement de Protection Individuelle</b> |       |           |   |
| Masques de soudage automatiques              | ..... | p 34 - 35 |   |
| Masques électroniques à ventilation assistée | ..... | p 36      |   |
|  |       |           | Protection des yeux et des oreilles ..... p 37          |
|  |       |           | Vêtements - Gants ..... p 38 - 39                       |
|  |       |           | <b>Accessoires</b>                                      |
|  |       |           | Prises de masse et positionneurs magnétiques ..... p 40 |
|  |       |           | Disques de tronçonnage, meulage et ponçage -            |
|  |       |           | Câbles secondaires - Connecteurs ..... p 41             |
|  |       |           | Liquide de refroidissement -                            |
|  |       |           | Traitement de l'acier inoxydable ..... p 42             |
|  |       |           | Rideaux et toiles de protection ..... p 43              |
|  |       |           | <b>Aspiration de fumées</b>                             |
|  |       |           | Torches aspirantes ..... p 44                           |
|  |       |           | Extraction de fumées et filtration ..... p 45           |
|  |       |           | <b>FLAMME</b>   |
|  |       |           | Équipements flamme ..... p 46                           |
|  |       |           | Chalumeaux ..... p 47                                   |
|  |       |           | Détendeurs ..... p 48 - 49                              |
|  |       |           | Accessoires ..... p 50                                  |
|  |       |           | Consommables ..... p 51                                 |

## SIGNIFICATION DES PICTOGRAMMES

|   |   |   |  |   |  |
|---|---|---|--|---|--|
|  | Contrôle du facteur de puissance et limitation des harmoniques dans les réseaux électriques                         |  | Période de garantie des matériels professionnels   |  | TIG LIFT : Amorçage au touché  |
|   | Possibilité de souder avec électrodes cellulosiques   |  | Période de garantie des matériels industriels      |  | TIG LIFT +: Amorçage au touché avec simulation 4 temps                               |
|  | Compatible groupe électrogène   |  | Utilisation avec câble primaire de grande longueur |  | Installation plasma avec raccord central   |
|  | Installation modulaire  |  | Dévidage 4 galets                                  |  | Possibilité de faire du gougeage   |
|  | Voltage Reduce Device = réduction de la valeur de tension à vide ( <i>tension de repos</i> : pour plus de sécurité) |  | Dévidage 2 galets                                  |  | FLEX LINE technologie : générateur pouvant recevoir diverses tensions d'alimentation |
|  | Poste synergique  |  | Refroidissement par eau                            |  | Régulation de la ventilation   |
|   |   |  | Connectivité USB                                   |  | Nouveau produit  |



# GÉNÉRATEURS MMA

## ONDULEURS PORTABLES MONOPHASÉS POUR SOUDAGE MMA

### SAXO 3.2

Électrodes de Ø 1,6 à 3,2 mm

SERRURERIE

Le SAXO 3.2 est un excellent compromis entre puissance et encombrement. Avec son poids plume, il est la solution du soudage prête à l'emploi pour les services d'entretien et maintenance ainsi que pour tous les travaux occasionnels de soudage.

#### LES + PRODUITS

- Facile à utiliser : excellent amorçage et grande stabilité d'arc grâce aux fonctions Hot Start, Arc Force et Anti-Collage intégrées.
- Alimentation : 230 V monophasée.
- Ultra léger : poids plume de 3,8 kg.
- Prêt à l'emploi : livré complet avec valise de transport et accessoires de soudage.

GARANTIE  
**2**  
ANS



2015-820

COMPATIBLE  
GROUPE  
ÉLECTROGÈNE

|                                       |      | SAXO 3.2                 |
|---------------------------------------|------|--------------------------|
| Alimentation primaire (50-60 Hz)      |      | 230 V (+/-15%) - 1 Ph    |
| Consommation maxi                     |      | 35 A                     |
| Consommation effective                |      | 10 A - 11 A              |
| Puissance max. absorbée               |      | 4,8 kW                   |
| Tension à vide                        |      | 69 V                     |
| Courant de soudage                    |      | 10 - 150 A               |
| Facteur de marche à 40°C (EN 60974-1) | 10%  | 150 A                    |
|                                       | 60%  | 70 A                     |
|                                       | 100% | 55 A                     |
| Dimension des connecteurs             |      | 9 mm                     |
| Indice de protection                  |      | IP 23S                   |
| Dimensions H x l x L                  |      | 220 x 120 x 320 mm       |
| Poids                                 |      | 3,8 kg                   |
| Normes                                |      | EN 60974-1 / EN 60974-10 |

#### Pour commander :

|                           |            |
|---------------------------|------------|
| Générateur <sup>(1)</sup> | W000385239 |
|---------------------------|------------|

(1) Générateur + valisette + kit arc + Accessoires

### PRESTO 160 / 175

Électrodes de Ø 1,6 à 3,2 mm

CHAUFFAGISTE

Générateurs de soudage MMA convenant aux professionnels mais aussi à l'industrie. Installations compactes et fiables.

GARANTIE  
**2**  
ANS

#### LES + PRODUITS

- Facile à utiliser : excellent amorçage et stabilité d'arc.
- Grande performance : facteur de marche élevé à 40°C.
- Contrôle d'arc exceptionnel.
- Faible consommation d'énergie.

COMPATIBLE  
GROUPE  
ÉLECTROGÈNE



|                                       | PRESTO 160               | PRESTO 175 |             |
|---------------------------------------|--------------------------|------------|-------------|
| Alimentation primaire (50-60 Hz)      | 230 V (+/-20%) - 1 Ph    |            |             |
| Consommation maxi                     | 31 A                     | 36 A       |             |
| Consommation effective                | 19 A                     | 16 A       |             |
| Puissance max. absorbée               | 4,6 kW                   | 5 kW       |             |
| Tension à vide                        | 85 V                     |            |             |
| Courant de soudage                    | 5 - 150 A                | 5 - 160 A  |             |
|                                       | 35%                      | 150 A      | 160 A (20%) |
|                                       | 60%                      | 120 A      | 120 A       |
| Facteur de marche à 40°C (EN 60974-1) | 100%                     | 100 A      | 100 A       |
|                                       |                          |            |             |
| Dimension des connecteurs             | 9 mm                     |            |             |
| Indice de protection                  | IP 23S                   |            |             |
| Dimensions H x l x L                  | 145 x 230 x 365 mm       |            |             |
| Poids                                 | 7 kg                     |            |             |
| Normes                                | EN 60974-1 / EN 60974-10 |            |             |

#### Pour commander :

|                             |            |            |
|-----------------------------|------------|------------|
| Générateur nu               | W000385244 | W000385245 |
| Package <sup>(2)</sup>      | W000265030 | W000265031 |
| Pack FURIOUS <sup>(3)</sup> | W000265026 | W000265027 |

(2) Générateur + kit arc - (3) Générateur + kit arc + Valise FURIOUS

## ONDULEURS PORTABLES MONOPHASES SOUDAGE MMA

### PRESTO 165 / 185 FORCE

Électrodes de Ø 1,6 à 4,0 mm

#### LES + PRODUITS

- Facile à utiliser : Excellent amorçage et stabilité d'arc.
- Performances exceptionnelles : facteur de marche élevé à 40%.
- Réduction du bruit avec le « ventilateur intelligent ».
- Hot start et anti collage inclus.
- Design compact.
- Faible consommation électrique : consommation effective de 16 A.



Pour les activités exigeantes telles que le soudage sur site.  
Un équipement robuste avec un excellent facteur de marche.

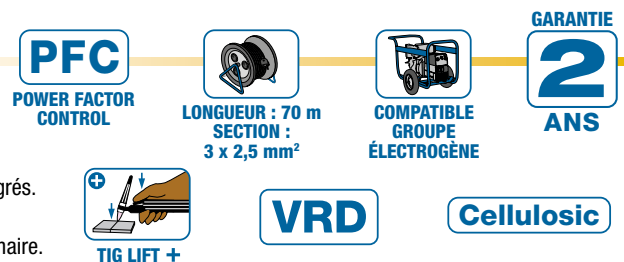


### PRESTO 190C FORCE

Électrodes de Ø 1,6 à 4,0 mm

#### LES + PRODUITS

- Concept "chantier".
- Hot Start et anti-collage intégrés.
- Dynamisme d'arc réglable.
- Faible consommation au primaire.



Le dispositif PFC permet de respecter les limitations des courants harmoniques des équipements raccordés au réseau public suivant la réglementation EN 61000-3-12, obligatoire en Europe. Grâce au dispositif PFC, la consommation d'énergie électrique est réduite en moyenne de 30% par rapport à un générateur équivalent conventionnel. Le PFC permet aussi l'amélioration des durées de vie des composants électroniques.

|                                       | PRESTO 165 FORCE                           | PRESTO 185 FORCE | PRESTO 190C FORCE        |
|---------------------------------------|--|------------------|--------------------------|
| Alimentation primaire (50-60 Hz)      | 230 V (+15/-20%) - 1 Ph                    |                  | 230 V (+/- 20%) - 1 Ph   |
| Consommation effective                | 15 A                                       | 15 A             | 16 A                     |
| Puissance groupe électrogène          | 6,8 kVA                                    | 6,8 kVA          | 7,3 kVA                  |
| Tension à vide                        | 48,4 V                                     | 48,4 V           | 67 V (14 V VRD)          |
| Courant de soudage                    | 10 - 160 A                                 | 10 - 180 A       | 5 - 160 A                |
| Facteur de marche à 40°C (EN 60974-1) | -  | 160 A (30%)      | 160 A (50%)              |
|                                       | 60%  | 140 A            | 150 A                    |
|                                       | 100%                                       | 120 A            | 130 A                    |
| Diamètre d'électrode                  | 1,6 - 4,0 mm                               |                  | 1,6 - 4,0 mm             |
| Type de connecteur                    | 9 mm                                       |                  | 13 mm                    |
| Dimensions H x l x L                  | 320 x 170 x 395 mm                         |                  | 200 x 365 x 475 mm       |
| Poids                                 | 6,6 kg                                     |                  | 9 kg                     |
| Indice de protection                  | IP 23 / H                                  |                  | IP 23 / H                |
| Normes                                | EN 60974-1 / EN 60974-10 / EN 61000-3-2/12 |                  | EN 60974-1 / EN 60974-10 |

#### Pour commander :

|                  | W000385255 | W000385256 | W000385259 |
|------------------|------------|------------|------------|
| Générateur       |            |            |            |
| Package (1)      | W000271907 | W000274473 | W000277645 |
| Pack FURIOUS (2) | W000274476 | W000274478 | W000268698 |

#### Options :

|   |            |   | W000260684 |
|---|------------|---|------------|
| Kit Arc                                       | -          | - |            |
| Commande à distance                           | -          | - | W000242069 |
| Torche TIG WTT2 - 9 V - 4 m                   | W000278876 |   | -          |
| Torche TIG WTT2 - 26 V - 4 m                  | -          | - | W000278885 |
| Boîte de maintenance pour torches WTT2 - 26 V | -          | - | W000371536 |

(1) Générateur + kit arc. (2) Générateur + kit arc + Valise FURIOUS.



# GÉNÉRATEURS MMA

## GROUPE DE SOUDAGE AUTONOME

### OUTBACK® 200

CONÇU POUR L'EXTÉRIEUR !

Groupe de soudage autonome de grande robustesse. Conçu pour l'extérieur ! L'OUTBACK® 200 est idéal pour les travaux de réparation d'engins de génie civil et agricoles ou la pose de canalisations. Indispensable lors des travaux externes, il fournit un courant DC pour le soudage à l'électrode enrobée et un courant AC pour les équipements auxiliaires !



CONFORME  
STAGE V

GARANTIE  
**2**  
ANS



| Outback® 200               |   |
|----------------------------|---|
| Gamme de courant           | 20-170 A  |
| Intensité nominale         | 170 A@60%<br>150 A@60%  |
| Caractéristiques moteur    | Moteur thermique 4 temps refroidi par air.<br>Modèle : Honda GX 390 OHV 11,1 CV8,2 kW |
| Puissance du générateur CA | 8,2 W   |
| Prise de générateurs CA    | 2,1 KVA / 110 V / 19 A<br>3,3 KVA / 230 V / 13,3 A                                    |
| Cylindrée                  | 389 cm <sup>3</sup>   |
| Vitesse                    | 3 000 RPM   |

Pour commander :

|                   |          |
|-------------------|----------|
| Groupe de soudage | K14294-1 |
|-------------------|----------|

Accessoires vendus séparément :

- Kit bras de manutention : K14295-1
- Kit roues : K14296-1
- Kit de soudage 35C50 : W000011139

### LES + PRODUITS

- Courant génératrice jusqu'à 200 A.
- Puissance du moteur de 11,1 Cv capable de fournir jusqu'à 4,6 kW de puissance en soudage et simultanément 3,5 kW de puissance électrique auxiliaire.
- Un moteur à essence alimente une source de courant continu pour souder à l'électrode et un générateur de courant alternatif 230 / 110 V. Le moteur thermique entraîne une génératrice qui fournit un courant DC pour le soudage et un courant alternatif monophasé pour les outils électroportatifs.
- Soudage des électrodes enrobées jusqu'à un diamètre de 5 mm.
- Convient au soudage des électrodes rutiles, basiques et cellulosiques.

## ÉLECTRODES DE GOUGEAGE



### CARBONAIR

Non raboutable.



|   | Ø x longueur (mm) | Quantité par boîte | Poids de la boîte (kg) | I mini (A) | I Max (A) | Pression d'air (bars) | Débit d'air (m <sup>3</sup> /h) | Référence  |
|---|-------------------|--------------------|------------------------|------------|-----------|-----------------------|---------------------------------|------------|
| ① | 4 x 305           | 100                | 0,7508                 | 150        | 200       | 5.0                   | 10                              | W000010645 |
|   | 5 x 305           | 100                | 1,1582                 | 200        | 300       | 5.0                   | 10                              | W000010443 |
|   | 6,4 x 305         | 50                 | 0,935                  | 300        | 400       | 6.0                   | 10,5                            | W000010444 |
|   | 8 x 305           | 50                 | 1,4026                 | 450        | 550       | 7.0                   | 12                              | W000010445 |
|   | 10 x 305          | 50                 | 1,9154                 | 600        | 700       | 8.0                   | 13                              | W000010446 |
|   | 13 x 305          | 50                 | 3,4112                 | 900        | 1 100     | 9.0                   | 14                              | W000010447 |
| ② | 5 x 15 x 305      | 50                 | 2,0934                 | 500        | 600       | 8.0                   | 13                              | W202010453 |
|   | 5 x 18 x 355      | 25                 | 1,6945                 | 600        | 750       | 8.0                   | 13                              | W202010454 |
| ③ | 5 x 305           | 100                | 1,0472                 | 200        | 300       | 5.0                   | 10                              | W202010455 |
|   | 8 x 305           | 50                 | 1,3394                 | 450        | 550       | 7.0                   | 12                              | W202010456 |
|   | 9,5 x 305         | 50                 | 2,0554                 | 500        | 700       | 7.0                   | 12                              | W202010457 |
|   | 12,7 x 305        | 50                 | 3,3476                 | 850        | 1100      | 8.0                   | 13                              | W202010458 |

### CARBONAIR PLUS

Raboutable (pas de perte de mégot).

- Ce procédé de coupage requiert une source de courant DC, une torche de gougeage et un compresseur d'air.



|   | Ø x longueur (mm) | Quantité par boîte | Poids de la boîte (kg) | I mini (A) | I Max (A) | Pression d'air (bars) | Débit d'air (m <sup>3</sup> /h) | Référence  |
|---|-------------------|--------------------|------------------------|------------|-----------|-----------------------|---------------------------------|------------|
| ④ | 8 x 355           | 50                 | 1,713                  | 400        | 500       | 7.0                   | 12                              | W000010448 |
|   | 10 x 430          | 50                 | 3,0726                 | 700        | 850       | 8.0                   | 13                              | W000010449 |
|   | 13 x 430          | 50                 | 5,0886                 | 1 000      | 1 200     | 9.0                   | 14                              | W000010450 |
|   | 16 x 430          | 25                 | 3,8728                 | 1 300      | 1 500     | 10.0                  | 16                              | W000010451 |
|   | 19 x 430          | 25                 | 5,3048                 | 1 500      | 1 700     | 10.0                  | 16                              | W000010452 |

ATTENTION : avant utilisation, lisez attentivement la fiche de données de sécurité disponible sur nos sites internet.

## ÉLECTRODES DE SOUDAGE À L'ARC

### Électrode rutile universelle toutes positions

#### SAFER G 48N

##### Caractéristiques et applications :

Électrode rutile universelle toutes positions y compris verticale descendante.

Utilisation facile sur tôles rouillées, calaminées ou mal préparées. Travaux d'entretien, réservoirs, tuyauteries. Canalisations, constructions tubulaires.

##### Nature du courant :

- Courant continu : Pôle - à l'électrode.
- Courant alternatif :  $U_o > 50$  V.



Normes  
EN ISO 2560 A  
E 380 RC 11  
AWS SFA-5.1  
E 6013

| Ø (mm) | Long. (mm) | Nbre / étui | Nbre / carton | Emballage | Référence  |
|--------|------------|-------------|---------------|-----------|------------|
| 1,6    | 300        | 240         | 1440          | CBOX      | W000384783 |
| 2,0    | 350        | 160         | 960           | CBOX      | W000384858 |
| 2,5    | 350        | 260         | 780           | CBOX      | W000258557 |
| 3,2    | 350        | 160         | 480           | CBOX      | W000258558 |
| 3,2    | 450        | 160         | 480           | CBOX      | W000258559 |
| 4,0    | 350        | 105         | 315           | CBOX      | W000258560 |
| 4,0    | 450        | 105         | 315           | CBOX      | W000258561 |
| 5,0    | 450        | 67          | 201           | CBOX      | W000384782 |

### Électrode rutile bel aspect

#### SAFER G 47N

##### Caractéristiques et applications :

Électrode rutile de bel aspect, convient pour tous travaux artisanaux de tôlerie et de charpente. Serrureries - Menuiseries métalliques - Pièces galvanisées.

##### Nature du courant :

- Courant continu : Pôle - à l'électrode.
- Courant alternatif :  $U_o > 48$  V.



Normes  
EN ISO 2560 A  
E 420 RR 12  
AWS SFA-5.1  
E 6013

| Ø (mm) | Long. (mm) | Nbre / étui | Nbre / carton | Emballage | Référence  |
|--------|------------|-------------|---------------|-----------|------------|
| 2,5    | 350        | 210         | 630           | CBOX      | W000378933 |
| 3,2    | 350        | 125         | 375           | CBOX      | W000378939 |

### Électrode basique

#### SAFER NF 510A

##### Caractéristiques et applications :

Électrode basique recommandée pour assemblages de haute sécurité en toutes positions, avec une très grande vitesse de dépôt. Électrode proposée en packaging carton (CBOX) ou en packaging sous-vide (VPMD). Conduites forcées, chaudronnerie lourde - Plates-formes, mécano-soudure.

##### Nature du courant :

- Courant continu : Pôle + à l'électrode.
- Courant alternatif :  $U_o > 70$  V.



Normes  
EN ISO 2560 A  
E 42 4 B 32 H5  
AWS SFA-5.1  
E 7018 H4

| Ø (mm) | Long. (mm) | Nbre / étui | Nbre / carton | Emballage | Référence  |
|--------|------------|-------------|---------------|-----------|------------|
| 2,5    | 350        | 195         | 585           | CBOX      | W000258598 |
| 2,5    | 350        | 90          | 540           | VPMD      | W000258592 |
| 2,5    | 350        | 28          | 448           | VPMD      | W000385538 |
| 3,2    | 350        | 120         | 360           | CBOX      | W000258599 |
| 3,2    | 350        | 55          | 330           | VPMD      | W000258593 |
| 3,2    | 450        | 120         | 360           | CBOX      | W000258600 |
| 3,2    | 450        | 55          | 330           | VPMD      | W000258594 |
| 4,0    | 350        | 85          | 255           | CBOX      | W000258601 |
| 4,0    | 350        | 40          | 240           | VPMD      | W000258595 |
| 4,0    | 450        | 85          | 255           | CBOX      | W000258602 |
| 4,0    | 450        | 40          | 240           | VPMD      | W000258596 |
| 5,0    | 450        | 55          | 165           | CBOX      | W000258603 |

### Électrode Basique à double enrobage

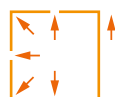
#### SAFER N 49

##### Caractéristiques et applications :

Emploi général pour acier ayant une rupture inférieure à 550 Mpa. Électrode basique à double enrobage (assimilable à une électrode rutile), particulièrement adaptée pour le soudage en position. Faible tension d'amorçage. Le laitier se détache facilement.

##### Nature du courant :

- Courant continu : Pôle + à l'électrode.
- Courant alternatif :  $U_o > 65$  V.



Normes  
EN ISO 2560-A  
E 38 3 B 12 H10  
AWS SFA-5.1  
E 7016 H8

| Ø (mm) | Long. (mm) | Nbre / étui | Nbre / carton | Emballage | Référence  |
|--------|------------|-------------|---------------|-----------|------------|
| 2,5    | 350        | 200         | 600           | CBOX      | W000288524 |
| 3,2    | 350        | 125         | 375           | CBOX      | W000288525 |
| 3,2    | 450        | 125         | 375           | CBOX      | W000288526 |
| 4,0    | 450        | 80          | 240           | CBOX      | W000288527 |



## ÉLECTRODES DE SOUDAGE À L'ARC

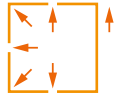
### Électrode inoxydable à enrobage rutile

#### SAFINOX R 308L

##### Caractéristiques et applications :

Électrode inox pour le soudage des aciers type 18.8 et 20.10. Grande facilité d'emploi. Très bel aspect. Spéciale aciers bas carbone. Soudage des aciers inoxydables du type Z 2 CN 18.10 à Z 12 CN 18.10. Soudage en toutes positions sauf verticale descendante. Proposée en packaging carton (CBOX) et en packaging sous-vide (VPMD).

**Nature du courant :** ■ Courant continu : Pôle + à l'électrode. ■ Courant alternatif :  $U_0 > 50$  V.



Normes  
EN ISO 3581-A  
E 19 9 LR 12  
AWS A-5.4  
E 308L-17

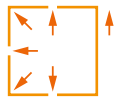
| Ø (mm) | Long. (mm) | Nbre / étui | Nbre / carton | Emballage | Référence  |
|--------|------------|-------------|---------------|-----------|------------|
| 2,0    | 300        | 310         | 930           | CBOX      | W000288726 |
| 2,0    | 300        | 150         | 900           | VPMD      | W000288732 |
| 2,5    | 300        | 190         | 570           | CBOX      | W000288727 |
| 2,5    | 300        | 90          | 540           | VPMD      | W000288733 |
| 3,2    | 350        | 120         | 360           | CBOX      | W000288729 |
| 4,0    | 350        | 80          | 240           | CBOX      | W000288730 |

#### SAFINOX R 316L

##### Caractéristiques et applications :

Électrode inox pour le soudage des aciers type 18.8.3 et 20.10.3 à très basse teneur en carbone. Grande facilité d'emploi. Très bel aspect. Soudage des aciers inoxydables du type Z 2 CND 17.12. Soudage de bel aspect en toutes positions sauf verticale descendante. Proposée en packaging carton (CBOX) et en packaging sous-vide (VPMD).

**Nature du courant :** ■ Courant continu : Pôle + à l'électrode. ■ Courant alternatif :  $U_0 > 60$  V.



Normes  
EN ISO 3581-A  
E 19 12 3 LR 12  
AWS A-5.4  
E 316L-17

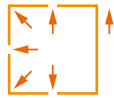
| Ø (mm) | Long. (mm) | Nbre / étui | Nbre / carton | Emballage | Référence  |
|--------|------------|-------------|---------------|-----------|------------|
| 1,6    | 300        | 250         | 1500          | VPMD      | W000375898 |
| 2,0    | 300        | 310         | 930           | CBOX      | W000288791 |
| 2,0    | 300        | 150         | 900           | VPMD      | W000288796 |
| 2,5    | 300        | 190         | 570           | CBOX      | W000288792 |
| 2,5    | 300        | 90          | 540           | VPMD      | W000288797 |
| 3,2    | 350        | 120         | 360           | CBOX      | W000288793 |
| 3,2    | 350        | 55          | 330           | VPMD      | W000288798 |
| 4,0    | 350        | 80          | 240           | CBOX      | W000288794 |

#### SAFINOX R 309L

##### Caractéristiques et applications :

Électrode pour le soudage des aciers inoxydables des nuances 24% de Cr, 12% de Ni à très basse teneur en carbone et pour le soudage des aciers dissemblables non alliés ou faiblement alliés avec acier inoxydable. Cordon lisse de très bel aspect et laitier d'enlèvement très facile.

**Nature du courant :** ■ Courant continu : Pôle + à l'électrode.



Normes  
EN ISO 3581-A  
E 23 12 L R 12  
AWS A-5.4  
E 309L-17

| Ø (mm) | Long. (mm) | Nbre / étui | Nbre / carton | Emballage | Référence  |
|--------|------------|-------------|---------------|-----------|------------|
| 2,5    | 300        | 200         | 600           | CBOX      | W000288838 |
| 2,5    | 300        | 90          | 540           | VPMD      | W000288841 |
| 3,2    | 350        | 120         | 360           | CBOX      | W000288839 |
| 3,2    | 350        | 55          | 330           | VPMD      | W000288842 |



## ÉLECTRODES DE RÉPARATION ET DE RECHARGEMENT

### Électrode pour la réparation et l'assemblage

#### STARINOX 312

##### Caractéristiques et applications :

Électrode inox d'emploi général. Soudage homogène et hétérogène. Réparation, sous-couche avant rechargement.

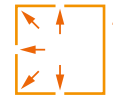
Soudage des aciers difficilement soudables. Bon compromis aspect - maniabilité sauf verticale descendante.

Soudage des aciers dissimilables et acier avec Inox. Idéal en sous-couche avant rechargement.

Proposée en packaging sous-vide (VPMD).

##### Nature du courant :

- Courant continu : Pôle + à l'électrode.
- Courant alternatif :  $U_0 > 55$  V.



Normes  
EN ISO 3581-A  
EZ (29 9) R 12  
AWS A-5.4  
E312L-16

| Ø (mm) | Long. (mm) | Nbre / étui | Nbre / carton | Emballage | Référence  |
|--------|------------|-------------|---------------|-----------|------------|
| 2,5    | 350        | 90          | 540           | VPMD      | W100258738 |
| 3,2    | 350        | 58          | 348           | VPMD      | W100258739 |
| 4,0    | 350        | 40          | 240           | VPMD      | W100258740 |

### Électrode pour la réparation des fontes

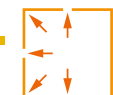
#### STARCAST NiFe

##### Caractéristiques et applications :

Électrode conçue pour le soudage des fontes à haute résistance, des fontes nodulaires, des fontes difficilement soudables. Assemblage fonte-acier. Rattrapage des défauts de fonderie. Rechargement à froid de toutes pièces en fonte. Proposée en packaging sous-vide (VPMD).

##### Nature du courant :

- Courant continu : Pôle +/- à l'électrode.
- Courant alternatif :  $U_0 > 50$  V.



Normes  
EN ISO 1071  
E Ni Fe Ci 1  
AWS SFA-5.15  
E Ni Fe Ci

| Ø (mm) | Long. (mm) | Nbre / étui | Nbre / carton | Emballage | Référence  |
|--------|------------|-------------|---------------|-----------|------------|
| 2,5    | 300        |             | 0             | VPMD      | W100258777 |
| 3,2    | 300        |             | 0             | VPMD      | W100258778 |
| 4,0    | 350        |             | 0             | VPMD      | W100258779 |

### Électrode de rechargement

#### SAFMANGA

##### Caractéristiques et applications :

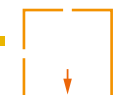
Électrode pour le rechargement des coeurs de voie en acier au manganèse.

Elle est recommandée pour les pièces soumises à l'usure par choc : équipements de broyage, de concassage, plaques d'usure, blindages, machoires...

C'est une électrode à enrobage basique déposant un acier austénitique à 13% de manganèse pour reconstitution et rechargement des aciers du même type.

##### Nature du courant :

- Courant continu : Pôle + à l'électrode.



Normes  
EN 14700  
E Z (Fe9)

| Ø (mm) | Long. (mm) | Nbre / étui | Nbre / carton | Emballage | Référence  |
|--------|------------|-------------|---------------|-----------|------------|
| 3,2    | 450        | 135         | 405           | CBOX      | W000258786 |
| 4,0    | 450        | 95          | 285           | CBOX      | W000258787 |

#### SAFDUR 800 E

##### Caractéristiques et applications :

Électrode donnant un dépôt avec une résistance à l'abrasion sévère à chaud ( $t \leq 650^\circ\text{C}$ ).

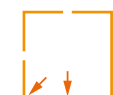
Cas d'applications possibles :

- sidérurgie : désintégrateur de minerais, dents et grilles.
- production de matériaux de construction et minéraux divers : carrières, cimenteries...
- agriculture : instruments aratoires ; battoirs à grains...

C'est une électrode à enrobage basique graphitique à 200% de rendement déposant une fonte au chrome spéciale.

##### Nature du courant :

- Courant continu : Pôle - à l'électrode.



Normes  
EN 14700  
E Fe16

| Ø (mm) | Long. (mm) | Nbre / étui | Nbre / carton | Emballage | Référence  |
|--------|------------|-------------|---------------|-----------|------------|
| 3,2    | 350        | 90          | 270           | CBOX      | W000258794 |
| 4,0    | 450        | 55          | 165           | CBOX      | W000258795 |



## ÉTUVES PORTABLES

### WELDRY 372 INOX

Étuves portables pour le maintien en température des électrodes enrobées à proximité du lieu de soudage. Préserve les électrodes de la reprise d'humidité pour éviter la présence d'hydrogène dans les cordons de soudure.

#### LES + PRODUITS

- Corps en acier inoxydable pour résistance accrue aux conditions difficiles.
- Poignée de manutention qui la rend transportable à souhait.
- Prérégulé à 120°C ce qui évite les erreurs d'opérateurs.
- Résistance électrique entourant le réservoir à électrode ce qui permet une excellente répartition de température.

W000383150



## PINCES PORTE-ÉLECTRODES (PPE)

### CAÏMAN 200/400/600

- Pince porte-électrodes économique.
- Manche polyamide chargé fibre de verre.
- Contact par mâchoires laiton.
- Classe d'isolation : B.



W000010567 CAÏMAN 200  
W000010568 CAÏMAN 400  
W000010569 CAÏMAN 600

PPE à levier  
tête ouverte

### OPTIMUS 300/400/500

- La pince dédiée aux applications intensives.
- Manche aéré et ergonomique qui permet un excellent maintien de l'électrode.
- Classe d'isolation : A.



W000010410 OPTIMUS 300  
W000010411 OPTIMUS 400  
W000010412 OPTIMUS 500

PPE à levier  
tête fermée

### STUBBY

- 400 A à 35%.
- Câble Ø : 70 mm<sup>2</sup>.
- Électrode Ø : 6,3 mm.
- Tête monobloc en fibre de verre + pièces de rechange disponibles.
- Serrage pas à droite.



W000010036



## ACCESSOIRES DE SOUDAGE

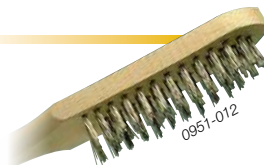
### Brosse 4 rangs en acier trempé

W000010163



### Brosse 4 rangs en inox

W000010165



### Marteau tête acier et manche bois

W000010801



## KITS ARC

Kit accessoires pour l'électrode prêt à l'emploi pour un gain de temps assuré.

### KIT 25C25

- Pour le soudage semi professionnel.
- Maxi 200 A à 35%.
- Connecteur 9 mm (câble 16-25 mm<sup>2</sup>).
- Prise de masse CAÏMAN 200 (câble 3 m).
- Prise de masse HIPPO 200 (câble 3 m).

W000011138



### KIT 25C25+

- Idéal pour petit générateurs sur interventions chantier.
- Maxi 300 A à 35%.
- Diamètre de l'électrode : 4 mm.
- Connecteur 9 mm (câble 16-25 mm<sup>2</sup>).
- Prise de masse SEGURA 300 (câble 3 m).
- Prise de masse HIPPO 400 (câble 2 m).

W000260683

### KIT 35C50

- Idéal pour application soutenue.
- Maxi 300 A à 35%.
- Diamètre de l'électrode : 4 mm.
- Connecteur 13 mm (câble 25-50 mm<sup>2</sup>).
- Prise de masse SEGURA 300 (câble 4 m).
- Prise de masse HIPPO 400 (câble 4 m).

W000011139

# GÉNÉRATEURS TIG

SAF-FRO

## ONDULEURS MONOPHASES POUR SOUDAGE TIG DC

### PRESTOTIG 160 PFC

CHAUFFAGISTE

#### LES + PRODUITS

- Technologie modulaire.
- PFC intégré.
- Fourni avec sa prise 16 A.
- Mode TIG DC ou MMA.
- Amorçage par HF ou TIG Lift.
- Réglage des temps de pré-gaz ou de post-gaz.
- Mode 2T / 4T.



2011-121

| PRESTOTIG 160 PFC                |  |
|----------------------------------|--|
| Alimentation primaire (50-60 Hz) | 230 V (+/- 20%) - 1 Ph                     |
| Consommation effective           | 11 A                                       |
| Tension à vide                   | 49,5 V                                     |
| Courant de soudage               | 10 - 160 A                                 |
| Facteur de marche (à 40°C)       | 35%  |
|                                  | 60%  |
|                                  | 100%                                       |
| Indice de protection             | IP 23 S                                    |
| Poids                            | 9,5 kg                                     |
| Dimensions H x l x L             | 205 x 345 x 460 mm                         |
| Normes                           | EN 60974.1 / EN 60974.10 / EN 61000-3-2/12 |

#### Pour commander :

|                  |            |
|------------------|------------|
| Générateur       | W000273518 |
| Package (1)      | W000278053 |
| Pack FURIOUS (2) | W000371674 |

(1) Générateur + Torche + Détendeur + Câble de masse

(2) Générateur + Torche + Détendeur + Kit arc + Boîte de maintenance + Valise  
Cet équipement est conçu pour un usage strictement professionnel ou industriel



### PRESTOTIG 180 FORCE / 220 FORCE

SERRURERIE

La gamme des PRESTOTIG FORCE propose une technologie innovante en TIG DC avec une interface utilisateur conviviale. Des caractéristiques supplémentaires telles que la possibilité de stocker des programmes ou la technologie PFC sont également disponibles sur certaines versions.

#### LES + PRODUITS

- Courant TIG pulsé.
- 2 niveaux de courant en mode 4T.
- Affichage digital des paramètres.
- Mode d'amorçage HF ou TIG Lift.
- Modes 2T, 4T et Point.
- Stockage de 30 programmes.
- Réglage à distance par CAD ou pédale (en option).

|                                  | PRESTOTIG 180 FORCE                        | PRESTOTIG 220 FORCE |
|----------------------------------|--|---------------------|
| Alimentation primaire (50-60 Hz) | 230 V (+/- 20%) - 1 Ph                     |                     |
| Consommation effective           | 11 A                                       | 12 A                |
| Tension à vide                   | 50 V                                       |                     |
| Courant de soudage               | 5 - 160 A                                  | 5 - 220 A           |
| Facteur de marche (à 40°C)       | 35%  | 220 A               |
|                                  | 60%  | 180 A               |
|                                  | 100%                                       | 150 A               |
| Dimensions H x l x L             | 205 x 345 x 460 mm                         |                     |
| Poids                            | 9,5 kg                                     |                     |
| Indice de protection Standard    | IP 23 S                                    |                     |
|                                  | EN 60974-1 / EN 60974-10 / EN 61000-3-2/12 |                     |

#### Pour commander :

|   |            |            |
|---|------------|------------|
| Générateur                                | W000382577 | W000382578 |
| Pack AIR (1)                              | W000278028 | W000278047 |
| Pack FURIOUS (2)                          | W000371676 | W000371675 |
| Pack EAU (3)                              | -          | W000383493 |
| Chariot universel                         | W000375730 |            |
| Groupe de refroidissement FREEZTIG        | W000382728 |            |
| Liquide de refroidissement FREEZCOOL 9,6l | W000010167 |            |



2014-598

(1) Générateur + Torche + Détendeur + Câble de masse.

(2) Générateur + Torche + Détendeur + Kit arc + Boîte de maintenance + Valise.

(3) Générateur + Groupe de refroidissement + Chariot + Torche + Détendeur + Câble de masse + Bidon de liquide de refroidissement.

Cet équipement est conçu pour un usage strictement professionnel ou industriel.



2015-146-net



# GÉNÉRATEURS TIG

## ONDULEURS TRIPHASES POUR SOUDAGE TIG DC

### PRESTOTIG 315 DC & 415 DC (W)

Les PRESTOTIG 315DC & 415DC sont assemblés dans une carrosserie métallique légère mais extrêmement robuste, ce qui les rend portables et parfaits lors des utilisations dans les environnements les plus sévères. Ils disposent de fonctions telles que l'amorçage par haute fréquence (HF), l'amorçage au contact (PAC System), le mode 2T /4T, le réglage du pré-gaz et du courant de présoudage, le réglage de l'évanouissement et du post-gaz et un mode de pulsation entièrement réglable.

GARANTIE  
**3**  
ANS



GARANTIE  
**3**  
ANS

#### LES + PRODUITS

- Technologie Onduleur Avancée pour des performances supérieures.
- Interface simple et conviviale permettant de régler tous les paramètres de soudage.
- Conception robuste et fiable.
- Amorçage Haute fréquence (HF) ou PAC system "Au contact".
- Excellent amorçage en TIG HF, avec démarrage en mode pré-réglage.
- Réglage possible de la fréquence de pulsation, 10 mémoires pour des réglages personnalisés et soudage par point.
- Modulaire : groupe de refroidissement et chariot disponibles en option.



Cellulosic

|                                  | PRESTOTIG<br>315 DC (W)  | PRESTOTIG<br>415 DC (W) |
|----------------------------------|--------------------------|-------------------------|
| Alimentation primaire (50-60 Hz) | 400 V - 3 Ph             |                         |
| Courant de soudage               | 5-300                    | 5-400                   |
| Facteur de marche à 40°C         | 35%                      | 400 A / 26 V            |
|                                  | 40%                      | -                       |
|                                  | 100%                     | 300 A / 22 V            |
| Fusible (retardé)                | 20                       | 30                      |
| Dimensions H x l x L             | 404 x 240 X 533 mm       | 464 x 290 X 660 mm      |
| Poids                            | 21 kg                    | 35 kg                   |
| Indice de protection             | IP 23 / S                |                         |
| Normes                           | EN 60974-1 / EN 60974-10 |                         |

#### Pour commander :

|                           |                          |                          |
|---------------------------|--------------------------|--------------------------|
| Générateur                | W000403580               | W000403582               |
| Pack AIR <sup>(1)</sup>   | W000404275               | W000404279               |
| Pack EAU <sup>(2)</sup>   | W000404276               | W000404280               |
| Chariot                   | W000404145 (CART 3)      | W000404146 (CART 4)      |
| Groupe de refroidissement | W000403940 (COOLERTIG 3) | W000403941 (COOLERTIG 4) |

(1) Générateur + Torche + Détendeur + Boîte de maintenance + Câble de masse. (2) Générateur + Refroidisseur + Chariot + Torche + Détendeur + Câble de masse + Liquide de refroidissement+ Boîte de maintenance.  
Cet équipement est conçu pour un usage strictement professionnel ou industriel



# GÉNÉRATEURS TIG

SAF-FRO

ONDULEURS POUR  
SOUDAGE TIG AC/DC

CHAUDRONNERIE

## PRESTOTIG 200 AC/DC (W)

Les fonctions avancées du PRESTOTIG 200 AC/DC (4 formes d'onde, mode Pulsé, Balance et offset réglables) en font un équipement particulièrement adapté aux applications de soudage TIG AC ou DC critiques. Afficheurs numériques et système de commande innovant, à partir de la torche, rendent le réglage des paramètres de soudage encore plus simple. Un refroidisseur et un chariot sont disponibles en option.

GARANTIE  
**3**  
ANS

Cellulosic



### LES + PRODUITS

- Technologie avancée des forme d'ondes pour une haute performance TIG AC.
- Excellentes caractéristiques de soudage pour les procédés TIG AC, TIG DC et EE.
- Découpage et pénétration réglables pour d'excellents résultats en soudage aluminium.
- Fréquence AC variable pour le contrôle de la vitesse de déplacement et de la pénétration.

## PRESTOTIG 315 AC/DC (W)

Le générateur PRESTOTIG 315 AC/DC est un équipement industriel TIG AC/DC dédié aux applications de soudage et fabriqué selon la dernière technologie onduleur. Conçu et étudié pour fonctionner dans les environnements les plus difficiles avec des courants de soudage de 300 A à 35%.

Le panneau de contrôle offre toutes les possibilités disponibles sur un onduleur industriel TIG AC/DC grâce à une interface utilisateur conviviale. Le réglage de vos paramètres en TIG n'a jamais été aussi simple !

GARANTIE  
**3**  
ANS

### LES + PRODUITS

- Technologie Onduleur Avancée pour des performances TIG supérieures.
- Excellentes caractéristiques de soudage avec les procédés TIG AC, TIG DC et MMA.
- Découpage et pénétration réglables pour un parfait soudage de l'aluminium.
- Fréquence AC variable (40-400 Hz) pour un contrôle précis de la vitesse du déplacement et de la pénétration.
- Panneau de contrôle convivial et nombreuses fonctionnalités.
- Avantages du PFC (Contrôle du Facteur de Puissance) : 30% de plus pour les courants de sortie avec le même courant d'entrée.
- Refroidisseur et chariot disponibles en option.



COMPATIBLE  
GROUPE  
ÉLECTROGÈNE



WATER COOLING



POWER FACTOR  
CONTROL

Cellulosic



|                                  | PRESTOTIG<br>200 AC/DC (W)              | PRESTOTIG<br>315 AC/DC (W)  |
|----------------------------------|---|-----------------------------|
| Alimentation primaire (50-60 Hz) | 115 / 230 V (+/-15%) - 1 Ph             | 230 / 400 V (+/-10%) - 3 Ph |
| Tension à vide                   | 107 V                                   | -                           |
| Facteur de marche (à 40°C)       | 35%                                     | 200 A                       |
|                                  | 100%                                    | 130 A                       |
| Courant de soudage               | 2 à 200 A                               | 2 à 300 A                   |
| Fusible (retardé)                | 16 A                                    | 32/20 A                     |
| Dimensions H x l x L             | 419 x 246 x 506 mm                      | 545 x 290 x 660 mm          |
| Poids                            | 23 kg                                   | 42 kg                       |
| Indice de protection Standard    | IP 23 C / H<br>EN 60974-1 / EN 60974-10 |                             |

#### Pour commander :

|                           |                            |                             |
|---------------------------|----------------------------|-----------------------------|
| Générateur                | W000404213                 | W000403603                  |
| Pack AIR <sup>(1)</sup>   | W000404335                 | W000404283                  |
| Pack EAU <sup>(2)</sup>   | W000404336                 | W000404284                  |
| Chariot                   | K14191-1 (TROLLEY CART 24) | W000404146 (TROLLEY CART 4) |
| Groupe de refroidissement | K14190-1 (COOLER ARC 24)   | W000403941 (COOLERTIG 4)    |

(1) Générateur + Torche + Détendeur + Câble de masse. (2) Générateur + Groupe de refroidissement + Chariot + Torche + Détendeur + Câble de masse + Bidon de liquide de refroidissement.



## BAGUETTES POUR LE SOUDAGE TIG

### Assemblage des aciers non et faiblement alliés

#### ALTIG SG1

Gaz associé selon norme EN ISO 14175 : I1.

**Caractéristiques et applications :** ALTIG SG1 est une baguette de métal d'apport pour le soudage TIG des aciers doux et au carbone-manganèse. Ce produit est généralement utilisé pour les passes de racine et en support quand il n'est pas possible de faire une passe envers. Il permet d'obtenir d'excellentes propriétés mécaniques et de résiliences en particulier pour les applications à basse température.

Normes  
AWS A 5-18  
ER 70S-3  
EN ISO 636-A  
W42 4 W2Si1

| Ø (mm) | Long. (mm) | Packaging      | Poids (kg) | Référence    |
|--------|------------|----------------|------------|--------------|
| 1,6    | 1000       | Étui plastique | 5          | T16T005R1S22 |
| 2,0    | 1000       | Étui plastique | 5          | T20T005R1S22 |
| 2,4    | 1000       | Étui plastique | 5          | T24T005R1S22 |
| 3,2    | 1000       | Étui plastique | 5          | T32T005R1S22 |

#### ALTIG SG2

Gaz associé selon norme EN ISO 14175 : I1.

**Caractéristiques et applications :** ALTIG SG2 est une baguette de métal d'apport pour le soudage TIG des aciers doux et au carbone-manganèse. Ce produit est généralement utilisé pour les passes de racine et en support quand il n'est pas possible de faire une passe envers. Il permet d'obtenir d'excellentes propriétés mécaniques et de résiliences en particulier pour les applications à basse température.

Normes  
AWS A 5-18  
ER 70S-6  
EN ISO 636-A  
W42 4 W3Si1

| Ø (mm) | Long. (mm) | Packaging      | Poids (kg) | Référence    |
|--------|------------|----------------|------------|--------------|
| 1,6    | 1000       | Étui plastique | 5          | T16T005R6S22 |
| 2,0    | 1000       | Étui plastique | 5          | T20T005R6S22 |
| 2,4    | 1000       | Étui plastique | 5          | T24T005R6S22 |
| 3,2    | 1000       | Étui plastique | 5          | T32T005R6S22 |

### Assemblage et rechargement des aciers inoxydables et spéciaux

#### ALTIG 308L

Gaz associé selon norme EN ISO 14175 : I1.

**Caractéristiques et applications :** ALTIG 308L sont des baguettes de métal d'apport pour le soudage TIG des aciers inoxydables austénitiques à 18% de Cr, 8% de Ni (*AISI 304 et 304L*). Ils montrent une excellente résistance à la corrosion et de bonnes propriétés mécaniques.

Applications principales : industries chimiques et alimentaires.

Normes  
AWS A 5-9  
ER 308L  
EN ISO 14343-A  
W 19 9L

| Ø (mm) | Long. (mm) | Packaging      | Poids (kg) | Référence  |
|--------|------------|----------------|------------|------------|
| 1,2    | 1000       | Étui plastique | 5          | W000283419 |
| 1,6    | 1000       | Étui plastique | 5          | W000283420 |
| 2,0    | 1000       | Étui plastique | 5          | W000283421 |
| 2,4    | 1000       | Étui plastique | 5          | W000283422 |
| 3,2    | 1000       | Étui plastique | 5          | W000283423 |

#### ALTIG 316L

Gaz associé selon norme EN ISO 14175 : I1.

**Caractéristiques et applications :** ALTIG 316L sont des baguettes de métal d'apport pour le soudage TIG conformes à la classification ER 316L de l'AWS A 5-9 et avec Carbone = 0,03 max. (*Si = 0,85 pour la nuance 316L Si*). Elles sont utilisées pour le soudage et le rechargement des aciers inoxydables à 18% de Cr, 12% de Ni et 3% de Mo.

Elles permettent d'obtenir d'excellentes caractéristiques mécaniques et une résistance à la corrosion chimique, ainsi que des joints de bel aspect. Applications principales : chaudronneries, industries chimiques et alimentaires.

Normes  
AWS A 5-9  
ER 316L  
EN ISO 14343-A  
W 19 12 3 L

| Ø (mm) | Long. (mm) | Packaging      | Poids (kg) | Référence  |
|--------|------------|----------------|------------|------------|
| 1,2    | 1000       | Étui plastique | 5          | W000283455 |
| 1,6    | 1000       | Étui plastique | 5          | W000283456 |
| 2,0    | 1000       | Étui plastique | 5          | W000283457 |
| 2,4    | 1000       | Étui plastique | 5          | W000283458 |
| 3,2    | 1000       | Étui plastique | 5          | W000283459 |



Assemblage des alliages d'aluminium : nous consulter pour le produit d'apport adapté

# TORCHES TIG



## PROTIG III S Poignée ronde à lamelle métallique (RL)

La poignée ronde est la poignée standard qui réponds à toutes vos situations de soudage.

### LES + PRODUITS

- Fabrication française.
- Gaine néoprène.
- Lamelle métallique et orientable.
- Pièces d'usure brevetées.



Excellente sensibilité au toucher.  
Nouveau design avec gâchette métallique robuste.

La gaine néoprène et le manchon de la poignée procurent une excellente flexibilité.

2015-278

## PROTIG NG S Poignée ergo à bouton (EB)

Le top des torches TIG Oerlikon avec son manche ergo à grip étudié pour un confort inégalé.

### LES + PRODUITS

- Gaine cuir montée sur rotule.
- Nombreuses options de type tête orientable et bouton de commande.
- Pièces d'usure brevetées.



2010-650\_ref

### Connectiques



### Refroidissement air

| MODÈLE                | 10        | 20       | 30       | 40       |
|-----------------------|-----------|----------|----------|----------|
| Facteur de marche 35% | 125 A     | 150 A    | 200 A    | 250 A    |
| Facteur de marche 60% | 80 A      | 100 A    | 130 A    | 200 A    |
| Équipement d'origine  | Bouchon   | long     | long     | long     |
|                       | Buse      | Ø 10 mm  | Ø 10 mm  | Ø 12 mm  |
|                       | Électrode | Ø 1,6 mm | Ø 2,0 mm | Ø 2,4 mm |

Pour commander en longueur 5 mètres\* :

|                         |              |              |              |              |
|-------------------------|--------------|--------------|--------------|--------------|
| PROTIG NG S (EB-C5B/S)  | W000278394-2 | W000278396-2 | W000278398-2 | W000278400-2 |
| PROTIG III S (RL-C5B/S) | W000382715-2 | W000382717-2 | W000382719-2 | W000382721-2 |

### Refroidissement eau

| MODÈLE                 | 10 W      | 35 W     | 40 W     |
|------------------------|-----------|----------|----------|
| Facteur de marche 100% | 220 A     | 350 A    | 450 A    |
| Équipement d'origine   | Bouchon   | long     | long     |
|                        | Buse      | Ø 12 mm  | Ø 15 mm  |
|                        | Électrode | Ø 2,4 mm | Ø 4,0 mm |

Pour commander en longueur 5 mètres\* :

|                         |              |              |              |
|-------------------------|--------------|--------------|--------------|
| PROTIG NG S (EB-C5B/S)  | W000278402-2 | W000278404-2 | W000278406-2 |
| PROTIG III S (RL-C5B/S) | W000382723-2 | W000382725-2 | W000382727-2 |

\* Disponible en 8 m

| Autres boutons         | Référence  |           |
|------------------------|------------|-----------|
|                        | 4,7 Kohm   | 10 Kohm   |
| 1 Commande horizontale | W000279370 | WP10529-3 |
| 2 Commande verticale   | W000279246 | WP10529-4 |
| 3 3 boutons            | WP10529-2  | -         |
| 4 Lamelle              | W000279245 | -         |

Autres boutons



2011-005\_ref

### Boîte de maintenance

Boîte complète pour répondre à l'ensemble de vos applications. Cette boîte se compose pour chaque torche de séries complètes de pinces, de buses, de bouchons et d'un siège.



| Désignation   | Référence  |
|---------------|------------|
| Torche 10/10W | W000306441 |
| Torche 20     | W000306442 |
| Torche 30     | W000306443 |
| Torche 40/35W | W000306444 |
| Torche 40W    | W000306445 |



# TORCHES TIG

## WTT2

### GAMME STANDARD

Simple et fiable cette gamme est adaptée aux applications les plus courantes.



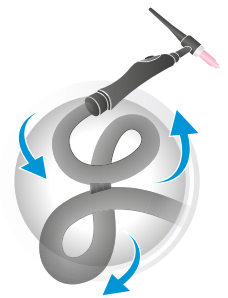
Pièces d'usure standard



Poignée en élastomère siliciné résistant aux hautes températures



Poignée à rotule (pour modèles à poignée EB)



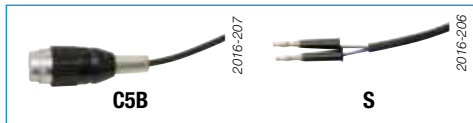
Faisceau haute performance extra flexible



**Nouveau connecteur :**

sortie câble moulée pour plus de robustesse.

### Connectique



C5B

S



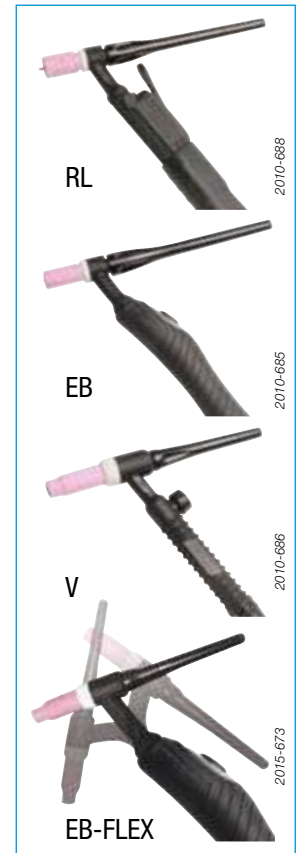
Air cooling

Water cooling

### Refroidissement air

| MODÈLE                   |                | WTT2 9          | WTT2 17    | WTT2 26      |            |
|--------------------------|----------------|-----------------|------------|--------------|------------|
| Facteur de marche à 40°C | 60%            | 80 A            | 100 A      | 130 A        |            |
|                          | 35%            | 110 A           | 135 A      | 180 A        |            |
| Équipement d'origine     | Bouchon        | Long            |            |              |            |
|                          | Buse           | Ø 10 mm         |            |              |            |
| Électrode                |                | Ø 1,6 mm        | Ø 2,0 mm   | Ø 2,4 mm     |            |
|                          | Longueur *     | 4 m             |            |              |            |
| Poignée                  | Connectique    | RL S            | W000278878 | W000278883   | W000278888 |
|                          |                | C5B             | W000278879 | W000278884   | W000278890 |
| EB                       | S              | S               | W000278877 | W000278881   | W000278886 |
|                          |                | C5B             | W000278875 | W000278882   | W000278887 |
| V                        | V (Conn. 9 mm) |                 | W000278876 | W000278880   | -          |
|                          |                | V (Conn. 13 mm) | -          | W10529-17-4V | W000278885 |
| EB-FLEX                  | C5B/S          | W000382781      | W000382782 | W000382784   |            |

### Poignée



### Refroidissement eau

| MODÈLE                   |             | WTT2 20 W  | WTT2 18 W  |            |
|--------------------------|-------------|------------|------------|------------|
| Facteur de marche à 40°C | 100%        | 200 A      | 320 A      |            |
|                          | 60%         | 250 A      | 350 A      |            |
| Équipement d'origine     | Bouchon     | Long       |            |            |
|                          | Buse        | Ø 12 mm    |            |            |
| Électrode                |             | Ø 2,4 mm   |            |            |
|                          | Longueur *  | 4 m        |            |            |
| Poignée                  | Connectique | RL S       | W000278893 | W000278897 |
|                          |             | C5B        | W000278894 | W000278898 |
| EB                       | S           | S          | W000278891 | W000278895 |
|                          |             | C5B        | W000278892 | W000278896 |
| EB-FLEX                  | C5B/S       | W000382786 | W000382788 |            |

### BOÎTES DE MAINTENANCE



| Désignation        | Référence  |
|--------------------|------------|
| Kit WTT2 9/9V/20W  | W000371535 |
| Kit WTT2 17/26/18W | W000371536 |



\* Existe en 8 m (voir catalogue général)

# ACCESSOIRES TIG



## Électrodes tungstène WP - WC 20 - WL 15 - WL 20 - WS 2

Longueur 150 mm (sauf pour WS 2 175 mm).

| Ø mm | WP Tungstène pur<br>En courant alternatif | WL15 Lanthane 1.5%<br>En courant alternatif<br>ou continu | WL20 Lanthane 2%<br>En courant alternatif<br>ou continu | WCe 20 Cérium 2%<br>En courant continu | WS 2 Terres rares 2%<br>En courant alternatif<br>ou continu |
|------|---|---|---|--|---|
| 1,0  | -   | -   | W000010373  | -                                      | -   |
| 1,6  | W000010010                                | W000402663  | W000010016  | W000010023                             | W000335167  |
| 2,0  | W000010011                                | W000402664  | W000010017  | W000010024                             | -   |
| 2,4  | W000010012                                | W000402665  | W000010018  | W000010025                             | W000335169  |
| 3,2  | W000010014                                | W000402667  | W000010020  | W000335150                             | W000335171  |
| 4,0  | W000010015                                | -   | W000010021  | W000010028                             | -   |

D'autres modèles et longueurs disponibles (voir catalogue Weldline).



2006-528

## TIG SHARP

Outil électroportatif permettant l'affûtage des électrodes tungstène en toute sécurité pour un résultat optimal. L'angle d'affûtage est très précis et l'électrode est impeccable.

- Tension d'alimentation : 220-230 V.
- Puissance : 400 W.
- Intensité consommée : 1,8 A.
- Vitesse de rotation : 30 000 tours/min.

### LES + PRODUITS

- Tête bleue standard pour les électrodes de diamètre 1,6 / 2,0 / 2,4 / 3,2 mm.
- Buse d'aspiration connectable sur un système d'aspiration pour extraction des poussières de tungstène.



W000011035

2002-002

## OPTICLEAN II

Installation à technologie "Inverter" pour le décapage, le polissage et le marquage des aciers inoxydables.

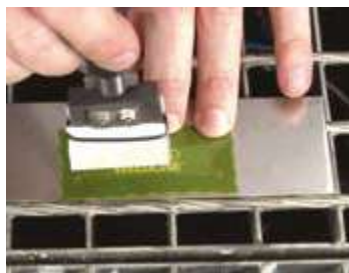
### Avantages :

- **Esthétique** : ne laisse pas d'auréoles sur l'inox.
- **Écologique** : pas besoin de porter de gant ou de masque de protection avec la solution neutre. De grandes espaces extérieurs ne sont pas nécessaires : pas d'émissions de vapeurs toxiques, pas besoin de station de traitement d'eau.
- **Économique** : il n'est pas nécessaire de passiver après avoir décapé.
- **Gain de productivité** : l'opérateur ne doit plus tremper la pompe dans le liquide pour décaper la pièce et il n'est donc plus nécessaire d'interrompre plusieurs fois l'opération. L'augmentation du courant permet d'augmenter la vitesse de nettoyage. Meilleure efficacité avec le pinceau carbone.

TECHNOLOGIE ONDULEUR



2014-157



### Caractéristiques techniques :

|                        | OPTICLEAN II       |
|------------------------|--------------------|
| Tension d'alimentation | 230 V - 1 Ph       |
| Fréquence              | 50/60 Hz           |
| Puissance              | 450 W              |
| Tension à vide         | 10/30 V AC/DC      |
| Classe d'isolation     | IP 23              |
| Niveau sonore          | < 10 dB (A)        |
| Poids net              | 7 kg               |
| Dimensions H x l x L   | 300 x 230 x 240 mm |

W000382322 Machine OPTICLEAN II  
W000271936 Kit de marquage



# GÉNÉRATEURS MIG-MAG

## ONDULEURS MIG-MAG TRIPHASÉS COMPACTS PROFESSIONNELS

### FILCORD i 250, 300

Les générateurs MIG-MAG FILCORD i 250 et 300 sont des générateurs professionnels dotés d'excellentes performances en soudage MIG-MAG et en soudage MMA. Ils sont peu encombrants et très faciles à transporter dans les zones de travail.

Les FILCORD i disposent de 24 programmes synergiques assurant un soudage de qualité sur fines ou en moyennes épaisseurs pour les aciers carbone, les inox et les aluminiums.

#### LES + PRODUITS

- Multiprocédés : MIG / MAG / FCAW (*Manuel & Synergique*), MMA (DC).
- Faible consommation électrique et consommation en mode veille < 50 W.
- Interface utilisateur intuitive et simple d'utilisation.
- Afficheurs LEDs digitaux pour une lecture facile et rapide.
- Platine de dévidage à 4 galets pour une sortie de fil régulière.
- Inversion de polarité en face avant, idéal pour le soudage de certains fils fourrés.
- Compatible groupe électrogène.
- Carrosserie solide en métal pour une plus grande robustesse en atelier.

|                                | FILCORD i 250      | FILCORD i 300     |
|--------------------------------|--------------------|-------------------|
| Tension d'alimentation         | 400 V 3Ph +/- 10%  |                   |
| Intensité au facteur de marche | 250 A / 29 V@35%   | 300 A / 29 V @35% |
| Gamme de courant               | 30 - 250 A         | 30 - 300 A        |
| Rendement                      | > 85 %             |                   |
| Consommation en veille         | < 50 W             |                   |
| Poids                          | 49 kg              | 50 kg             |
| Dimensions H x L x P           | 760 x 395 x 830 mm |                   |
| Indice de protection           | IP23               |                   |

#### Pour commander :

|            |            |            |
|------------|------------|------------|
| Générateur | W100000315 | W100000316 |
|------------|------------|------------|

Fournis avec câble d'alimentation, câble avec prise de masse et tuyau gaz 2m

**NOUVEAU**

GARANTIE  
**2**  
ANS



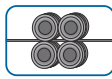
ALIMENTATION



SORTIE



**SYN**  
RÉGLAGE SYNERGIQUE



S300 /S200



COMPATIBLE GROUPE ÉLECTROGÈNE

#### Excellent dévidage



|                      | FILCORD i 250      | FILCORD i 300 |
|----------------------|--------------------|---------------|
| Type d'affichage     | LED                |               |
| Système de dévidage  | 4 galets / Ø 30 mm |               |
| Vitesse dévidage fil | 1,5 - 18 m/min     |               |
| Diamètres de fils    | Acier / Inox       | 0,6 - 1,2 mm  |
|                      | Aluminium          | 1,0 - 1,2 mm  |
|                      | Fils Fourrés       | 0,8 - 1,2 mm  |

## ONDULEURS MIG-MAG MONOPHASÉS MULTI-PROCÉDÉS

### PRESTOMIG 185MP & 210MP

Les PRESTOMIG 185MP & 210MP sont des onduleurs MIG-MAG compacts, légers et faciles à transporter.

Ils permettent de réaliser des soudures précises et de haute qualité. Entièrement professionnels et pleins de fonctionnalités, les PRESTOMIG 185MP & 210MP ont un faible encombrement.

Faciles à utiliser et extrêmement polyvalents, les PRESTOMIG 185MP et 210MP accompagnent le soudeur en tous lieux lors des opérations de soudage MIG-MAG, TIG et à l'électrode enrobée.

Ils intègrent la technologie PFC (*Correction du Facteur de Puissance*) qui leur confère une haute intensité de soudage à partir d'une simple alimentation monophasée (230 V / 1 Ph / 50-60 Hz) ce qui permet l'utilisation de rallonges électriques allant jusqu'à 100 mètres réduisant ainsi la consommation d'énergie. Ces installations peuvent être alimentées par le secteur ou peuvent également être utilisées avec des groupes électrogènes. Les performances de soudage donnent d'excellents résultats pour l'acier carbone, l'acier inoxydable et l'aluminium (avec des bobines de diamètre 200 mm).



CV MIG  
FIL FOURRÉ  
ÉLECTRODE  
ENROBÉE

#### LES + PRODUITS

- Compact, robuste, innovant, portable, léger, utilisation en tout lieu et à tout moment.
- Multiprocédés :  
**PRESTOMIG 185MP** : CV MIG, Fil Fourré, EE.  
**PRESTOMIG 210MP** : CV MIG, CV Synergique, Fil Fourré, EE, TIG Lift.
- Correction du facteur de puissance (PFC) pour plus de puissance de soudage et moins de consommation (*réduite de 30%*), compatible avec les groupes électrogènes.
- Menu convivial :  
 Panneau de commande par icônes (185MP).  
 Menu des commandes sur écran couleur TFT (210MP).
- Performance supérieure de l'arc électrique.



CV MIG  
CV SYNERGIQUE  
FIL FOURRÉ  
ÉLECTRODE ENROBÉE  
TIG LIFT

|                                  | PRESTOMIG 185MP    | PRESTOMIG 210MP    |
|----------------------------------|--------------------|--------------------|
| Alimentation primaire (50-60 Hz) | 230 V - 1 Ph       | 115 / 230 V - 1 Ph |
| Courant de soudage               | 20 - 200 A         |                    |
| Facteur de marche à 40°C         | 200 A @ 25%        |                    |
| Fusible ( <i>retardé</i> )       | 16 A               |                    |
| Poids                            | 17,3 kg            |                    |
| Dimensions H x l x L             | 396 x 246 x 527 mm |                    |
| Indice de protection             | IP 23              |                    |

#### Pour commander :

|                        |            |            |
|------------------------|------------|------------|
| Générateur             | W000403577 | W000403576 |
| Package <sup>(1)</sup> | W000404289 | W000404290 |

(1) Comprend : générateur + torche 3 m et détendeur.



# GÉNÉRATEURS MIG-MAG

## ONDULEURS MIG-MAG COMPACTS

### DIGISTEEL C / DIGISTEEL C PRO

Les générateurs de la GAMME DIGISTEEL COMPACTS sont conçus à partir de la dernière plateforme SAF-FRO, pour une performance en soudage MIG-MAG et MMA optimale avec un excellent rendement énergétique. Ils sont systématiquement équipés d'une torche LG PROMIG.

Six modèles compacts sont disponibles : des générateurs délivrant 250 A, 320 A, 380 A et 450 A, équipés soit d'un écran avec afficheurs (modèles 250C & 320C) soit d'un écran TFT haute résolution (modèles 250C PRO, 320C PRO, 380C PRO & 450C PRO), pour répondre au mieux aux besoins des clients en fonction de leurs applications de soudage. Les générateurs DIGISTEEL 380C PRO & 450C PRO peuvent être refroidis par eau en ajoutant le COOLARC® 26.

#### LES + PRODUITS

- Interface utilisateur innovante avec écran couleur TFT de 7" supportant tutoriels, prise en charge directe sur l'écran de l'interface utilisateur (pour la version PRO).
- ARC Premium, stabilité de l'arc électrique pour toutes les nuances à souder.
- Nouvelle sortie du fil pour un dévidage souple et régulier et entraînement par 4 galets.
- Visualisation du joint à souder, mémorisation, connexion USB pour mise à jour rapide (version PRO).
- Soudage MIG-MAG et électrode enrobée (MIG-MAG synergique pour la version PRO).
- Générateur livré d'origine avec une torche LG PROMIG air ou eau selon version



|                         | DIGISTEEL                            |                         |
|-------------------------|--------------------------------------|-------------------------|
|                         | ①<br>Version C                       | ②<br>Version C PRO      |
| Procédés de soudage     | MIG / Fil fourré / Électrode enrobée |                         |
| Réglage                 | Manuel                               | Synergique / Manuel     |
| Affichage               | Afficheurs numériques                | Large écran TFT couleur |
| Programmes              | -                                    | Jusqu'à 33 préréglages  |
| JOB Mode / A-B          | -                                    | ✓                       |
| ARCFX™                  | -                                    | ✓                       |
| Selection langage       | -                                    | ✓                       |
| Mémorisation            | -                                    | ✓                       |
| Connexion USB           | -                                    | ✓                       |
| Connexion refroidisseur | -                                    | ✓ (DIGISTEEL 385 & 455) |



GARANTIE  
**3**  
ANS

SYN  
RÉGLAGE  
SYNERGIQUE

4 GALETS

VERSION PRO

ECO  
FRIENDLY  
WELDING  
& CUTTING\*



|                                  | DIGISTEEL<br>250<br>C & C PRO | DIGISTEEL<br>320<br>C & C PRO | DIGISTEEL<br>380<br>C PRO | DIGISTEEL<br>450<br>C PRO |
|----------------------------------|-------------------------------|-------------------------------|---------------------------|---------------------------|
| Alimentation primaire (50-60 Hz) | 3 x 400 V (+/- 15%)           |                               |                           |                           |
| Consom. courant eff. primaire    | 14,7 A                        | 19,6 A                        | 26 A                      | 29,8 A                    |
| Efficience à courant max.        | 86%                           | 88%                           | 85%                       | 92%                       |
| Consommation à vide              | < 25 W                        |                               | 30 W                      | 30 W                      |
| Facteur de puissance             | 0,85                          | 0,90                          | 0,92                      | 0,92                      |
| Facteur de marche (à 40°C)       | 40%                           | -                             | 320 A                     | -                         |
|                                  | 60%                           | 250 A                         | 250 A                     | 450 A (80%)               |
|                                  | 100%                          | 195 A                         | 195 A                     | 420 A                     |
| Courant de soudage               | 10 A / 250 A                  | 10 A / 320 A                  | 10 A / 380 A              | 10 A / 450 A              |
| Dimensions H x l x L             | 900 x 540 x 870 mm            |                               | 560 x 900 x 870 mm        |                           |
| Poids                            | 67 kg                         |                               | 69,2 kg                   | 80,4 kg                   |

#### Pour commander :

|                   | DIGISTEEL<br>250 | DIGISTEEL<br>320 | DIGISTEEL<br>380    | DIGISTEEL<br>450    |
|-------------------|------------------|------------------|---------------------|---------------------|
| C version (1)     | W100000090-1     | W100000092-1     | -                   | -                   |
| Package air (2)   | W000404295       | W000404296       | -                   | -                   |
| C PRO version (1) | W100000091-1     | W100000093-1     | W100000094-1<br>Air | W100000095-1<br>Air |
|                   |                  |                  | W100000094-2<br>Eau | W100000095-2<br>Eau |
| Package air (2)   | W000404297       | W000404298       | W000404464          | W000404468          |
| Package eau (3)   | -                | -                | W000404465          | W000404469          |

(1) Comprend : générateur + torche 4m

(2) Comprend : générateur + torche 4 m et détendeur.

(3) Comprend : générateur + torche 4 m + détendeur + refroidisseur + liquide de refroidissement

# GÉNÉRATEURS MIG-MAG

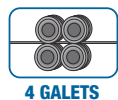
**SAF-FRO**

## ONDULEURS MIG-MAG À DÉVIDOIRS SÉPARÉS

### DIGISTEEL 355S, 425S & 505S

#### LES + PRODUITS

- Performances optimales de soudage en procédés MIG/MAG et Électrode enrobée.
- Conçus pour une utilisation en environnements difficiles.
- Capacité synergique.
- Ergonomie optimisée, fiabilité LINCOLN (True HD).
- Version refroidie par eau (COOLARC® 26 en option).



|                                  | DIGISTEEL 355S          | DIGISTEEL 425S | DIGISTEEL 505S          |
|----------------------------------|-------------------------|----------------|-------------------------|
| Alimentation primaire (50-60 Hz) | 400 V 3Ph +/- 15%       |                |                         |
| Fusible d'alimentation           | 25 A                    | 32 A           | 32 A                    |
| Intensité nominale               | 350 A@50%<br>300 A@100% | 420 A@100%     | 500 A@60%<br>420 A@100% |
| Gamme de courant                 | 20-350 A                | 20-420 A       | 20-500 A                |
| Efficacité                       | > 85%                   |                |                         |
| Consommation à vide              | < 35 W                  |                |                         |
| Poids                            | 68 kg                   | 78 kg          | 79 kg                   |
| Dimensions H x L x P             | 932 x 560 x 925 mm      |                |                         |
| Classe de protection             | IP23                    |                |                         |

#### Pour commander :

|   |            |            |            |
|---|------------|------------|------------|
| Générateur nu   | W000404454 | W000404455 | W000404456 |
| <b>PACKAGE AIR composé de :</b><br>générateur + chariot + dévidoir + faisceau 10m + torche longueur 4 m + détendeur   |            |            |            |
| <b>Standard</b>   | W000404507 | W000404508 | W000404509 |
| <b>Advanced</b>   | W000404495 | W000404496 | W000404497 |
| <b>PACKAGE EAU composé de :</b><br>générateur + chariot + dévidoir + faisceau 10 m + torche longueur 4 m + détendeur + groupe de refroidissement + liquide de refroidissement + kit de gestion des câbles |            |            |            |
| <b>Standard</b>   | W000404510 | W000404511 | W000404512 |
| <b>Advanced</b>   | W000404498 | W000404499 | W000404500 |

#### Groupe de refroidissement

|                                      | COOLARC® 26        |
|--------------------------------------|--------------------|
| Puissance de refroidissement @1L/min | 0,84               |
| Capacité du réservoir                | 4 L                |
| Position                             | Vertical           |
| Poids                                | 18 kg              |
| Dimensions H x L x P                 | 680 x 260 x 150 mm |

#### Pour commander :

|            |          |
|------------|----------|
| COOLARC®26 | K14182-1 |
|------------|----------|

#### Dévidoirs

Conçus pour fonctionner avec les nouvelles sources de soudage DIGISTEEL S.

- NOUVELLES PERFORMANCES : Historique de soudage, Haut-parleurs, Nouveaux encodeurs (WF 56D).
- Petit, robuste et facile à manipuler, le WF 52D est un dévidoir SYNERGIQUE qui dispose de 2 afficheurs numériques ; le WF 56D possède un écran TFT 7" haute résolution.
- Fenêtre latérale d'inspection et anneau de levage.



BOBINE 300 MM



4 GALETS



RÉGLAGE SYNERGIQUE



3 ANS

|                        | WF52D              | WF56D        |
|------------------------|--------------------|--------------|
| Galets                 | 4                  |              |
| Vitesse de dévidage    | 1,5 - 22 m/min     |              |
| Diamètre de fil        | Fils Acier / Inox  | 0,8 - 1,6 mm |
|                        | Fils Fourrés       | 1,0 - 1,6 mm |
|                        | Fils Alu           | 1,0 - 1,6 mm |
| Poids                  | 17 kg              | 17,7 kg      |
| Dimensions (L x l x h) | 516 x 302 x 642 mm |              |

#### Pour commander :

|          |            |            |
|----------|------------|------------|
| Dévidoir | W100000176 | W100000177 |
|----------|------------|------------|



# GÉNÉRATEURS MIG-MAG

## ONDULEURS MIG-MAG COMPACTS

### DIGIPULS III 320 C

Un poste MIG/MAG à dévidoir intégré, petit par la taille mais grand par le talent et les performances.

- Poste synergique.
- Courant de soudage 320 A à 40%.
- 99 programmes.
- Appel des programmes à la gâchette.
- Mode Séquenceur de soudage.
- Faible consommation électrique au primaire (16 A).
- Poids réduit, châssis aluminium.
- Facilite à transporter.

GARANTIE

**3**  
ANS



WATER COOLING



2015-509

|                                   |      | DIGIPULS III 320C          |
|-----------------------------------|------|----------------------------|
| Alimentation primaire (50-60 Hz)  |      | 400 V (+20% / -20%) - 3 Ph |
| Consommation effective            |      | 11 A                       |
| Fusible                           |      | 16 A                       |
| Facteur de marche à 40°C          | 40%  | 320 A                      |
|                                   | 60%  | 280 A                      |
|                                   | 100% | 220 A                      |
| Facteur de marche (à 25°C) à 100% |      | 300 A                      |
| Plage d'intensité de soudage      |      | 15 A - 320 A               |
| Dimensions H x l x L              |      | 720 x 295 x 525 mm         |
| Poids                             |      | 29 kg                      |
| Normes                            |      | EN 60974-1 & EN 60974-10   |

Pour commander :

|             |            |
|-------------|------------|
| Générateur  | W000385050 |
| Package (1) | W000385887 |

(1) Générateur + Détendeur + Torche + Chariot universel



### Groupe de refroidissement



2010-464

COOLER III  
PW COMPACT  
W000404340

### Chariot

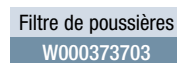


2011-186

Universal trolley  
W000375730

### Filtre anti-poussière

Protection du générateur



Filtre de poussières  
W000373703

2011-186

### Kit de soudage aluminium



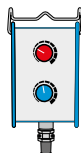
ALUKIT DVU 1.0-1.2  
W000277622

Kit composé de guide-fil et galets de dévidage pour optimiser votre soudage aluminium.

### Commande à distance



RC SIMPLE (10 m)  
W000275904



### Chariot pour installation



TROLLEY II  
W000383000

2015-080



2016-062

\* Eco Friendly Welding and Cutting.  
Ce label est attribué par Lincoln electric aux produits et équipements permettant de contribuer au développement durable et d'assurer de meilleures conditions de travail aux utilisateurs.

# GÉNÉRATEURS MIG-MAG

**SAF-FRO**

## ONDULEURS MIG-MAG ADVANCED À DÉVIDOIR SÉPARÉ

DIGIPULS III est une gamme innovante de générateur de soudage MIG/MAG offrant des performances de soudage exceptionnelles et une interface très ergonomique. Le DIGIPULS III a été conçu sous forme modulaire pour faciliter la mobilité en atelier et s'adapter à toutes les applications de soudage (*manuel ou automatique*). De nombreuses options permettent de simplifier le travail du soudeur. Le mode pulsé procure un arc très stable sans aucune projection. Ce mode est idéal pour souder les tôles fines en acier inoxydable et en aluminium.

### DIGIPULS III 420 / 520

#### LES + PRODUITS

- Nombreux régimes d'arc et procédés : courant pulsé, SSA (*Speed Short Arc*), HPS (*High Penetration Speed*), Séquenceur, Électrode enrobée, gougeage, MIG Brazing.
- En mode synergique plus de 100 synergies disponibles.
- Installation puissante et légère (36 Kg pour le générateur).
- Jusqu'à 99 programmes mémorisables.
- Faisceau possible jusqu'à 50 m de longueur.
- Compatible groupe électrogène.
- Interface automatique A1 pour automatisation simple.



|   | DIGIPULS III 420             | DIGIPULS III 520 |
|---|------------------------------|------------------|
| Alimentation primaire (50-60 Hz)        | 400 V (+ 20% / - 20%) - 3 Ph |                  |
| Consommation maximum                    | 27,1 A                       | 33,9 A           |
| Fusible temporisé                       | 25 A                         | 32 A             |
| Tension à vide                          | 73 V                         |                  |
| Intensité de soudage                    | 15 - 420 A                   | 15 - 500 A       |
| Facteur de marche (10 min cycle à 40°C) | 60%                          | 420 A            |
|   | 100%                         | 350 A            |
|   | 450 A                        | 500 A            |
| Dimensions H x l x L                    | 720 x 295 x 525 mm           |                  |
| Poids                                   | 36 kg                        | 40 kg            |
| Indice de protection                    | IP 23 S                      |                  |
| Normes                                  | EN 60974-1 - EN 60974-10     |                  |

#### Pour commander :

| Générateur   | W000383661 | W000383662 |
|--|------------|------------|
| <b>PACKAGE AIR composé de :</b><br>générateur + chariot + pied pivot + dévidoir + faisceau air 10 m + torche longueur 4 m + détendeur-débimètre  |            |            |
| <b>Pack standard,</b><br>avec dévidoir DMU P400  | W000279428 | W000376310 |
| <b>Pack expert,</b><br>avec dévidoir DMU P500  | W000279429 | W000376311 |
| <b>PACKAGE EAU composé de :</b><br>générateur + chariot + pied pivot + dévidoir + faisceau eau 10 m + détendeur-débimètre + torche longueur 4 m + groupe de refroidissement + liquide de refroidissement |            |            |
| <b>Pack standard,</b><br>avec dévidoir DMU P400  | W000279430 | W000376312 |
| <b>Pack expert,</b><br>avec dévidoir DMU P500  | W000279431 | W000376313 |



GARANTIE  
**3**  
ANS

2016-507

#### Dévidoirs

|                                  | DMU P400                 | DMU P500 expert       |
|----------------------------------|--------------------------|-----------------------|
| Galets                           | 4 galets moteurs         |                       |
| Vitesse de dévidage              | 1 à 25 m/min             |                       |
| Diamètre de fil                  | Acier / inox             | 0,6 - 1,6 mm          |
|                                  | Fil fourré / Aluminium   | 1,0 - 1,6 mm          |
| Réglage                          | 2 potentiomètres         | 2 codeurs             |
| Caractéristiques supplémentaires | -                        | Gestion de programmes |
| Afficheur                        | -                        | 2 afficheurs LCD      |
| Indice de protection             | IP 23S - H               |                       |
| Normes                           | EN 60974-5 - EN 60974-10 |                       |
| Dimensions (L x l x h)           | 265 x 590 x 383 mm       |                       |
| Poids                            | 17,5 kg                  |                       |

#### Pour commander :

|          |            |            |
|----------|------------|------------|
| Dévidoir | W000275266 | W000275267 |
|----------|------------|------------|

#### Groupe de refroidissement

|                   | COOLER III         |
|-------------------|--------------------|
| Puissance         | 1,3 kW             |
| Pression maximale | 4,5 bar            |
| Dimension         | 720 x 280 x 270 mm |
| Poids             | 16 kg              |

#### Pour commander :

|            |            |
|------------|------------|
| COOLER III | W000273516 |
|------------|------------|

\* Eco Friendly Welding and Cutting.  
Ce label est attribué par Lincoln electric aux produits et équipements permettant de contribuer au développement durable et d'assurer de meilleures conditions de travail aux utilisateurs.



# GÉNÉRATEURS MIG-MAG

## ONDULEURS MIG-MAG ADVANCED MULTI-PROCÉDÉS À DÉVIDOIR SÉPARÉ

### DIGIWAVE III

#### LES + PRODUITS

- Poste multiprocédés : MIG-MAG, Fil Fourré avec ou sans gaz, TIG, Électrode Enrobée, Gougeage.
- Régulation et contrôles numériques : contrôle total de la forme d'onde par technologie onduleur à commutation douce.
- Nombreuses formes d'ondes spéciales : SSA (Speed Short Arc), SSP (Soft Silence Pulse), HPS (High Penetration Speed), SM (Spray Modal), PCM (Pure Control Metal), Advanced Sequencer, MIG Brazing.
- Contrôle parfait du soudage de l'aluminium grâce au Spray Modal™, idéal pour les applications exigeantes (réduction des micro-porosités et pénétration accrue).
- 153 synergies disponibles pour toutes les applications de soudage.
- Mémorisation : 100 programmes sélectionnables via le dévidoir, la commande à distance ou de la torche.
- Plus de contrôles : traçabilité des paramètres de soudage et gestion par logiciel dédié (SWAN en option).

GARANTIE  
**3**  
ANS



2016-513



WATER COOLING



MODULAIRE



COMPATIBLE  
GROUPE  
ÉLECTROGÈNE



SWAN est un logiciel de Monitoring et de traçabilité pour toutes vos activités de soudage

|  | DIGIWAVE III<br>420      | DIGIWAVE III<br>520 |
|--|--------------------------|---------------------|
| Alimentation primaire (50-60 Hz)           | 400 V (+/-20%) - 3 Ph    |                     |
| Consommation prim. à I max.                | 27,1 A                   | 33,9 A              |
| Courant de soudage                         | 15 - 420 A               | 15 - 500 A          |
| Facteur de marche<br>(10 min cycle à 40°C) | 60%                      | 420 A               |
|  | 100%                     | 350 A               |
|  | 420 A                    | 500 A               |
| Dimensions H x l x L                       | 720 x 295 x 525 mm       |                     |
| Poids                                      | 36 kg                    | 40 kg               |
| Indice de protection                       | IP 23                    |                     |
| Normes                                     | EN 60974-1 / EN 60974-10 |                     |

#### Pour commander :

|  |            |            |
|--|------------|------------|
| Générateur   | W000384989 | W000384990 |
| <b>PACKAGE AIR composé de :</b><br>générateur + chariot + pied pivot + dévidoir + faisceau air 10 m + torche longueur 4 m + détendeur-débimètre  |            |            |
| <b>Pack expert,</b><br>avec dévidoir DMU W500  | W000380200 | W000404302 |
| <b>PACKAGE EAU composé de :</b><br>générateur + chariot + pied pivot + dévidoir + faisceau eau 10 m + détendeur-débimètre + torche longueur 4 m + groupe de refroidissement + liquide de refroidissement |            |            |
| <b>Pack expert,</b><br>avec dévidoir DMU W500  | W000380201 | W000380202 |

#### Dévidoir

|                        | DUV W500           |
|------------------------|--------------------|
| Poids                  | 16 kg              |
| Dimensions H x l x L   | 265 x 590 x 383 mm |
| Galets moteurs         | 4                  |
| Diamètre fil           | 0,6 à 1,6 mm       |
| Vitesse fil            | 0-25 m/min         |
| Diamètre bobine de fil | 300 mm             |

#### Pour commander :

|          |            |
|----------|------------|
| Dévidoir | W000372327 |
|----------|------------|

#### Groupe de refroidissement

|                   | COOLER III         |
|-------------------|--------------------|
| Puissance         | 1,3 kW             |
| Pression maximale | 4,5 bar            |
| Dimension         | 720 x 280 x 270 mm |
| Poids             | 16 kg              |

#### Pour commander :

|            |            |
|------------|------------|
| COOLER III | W000273516 |
|------------|------------|

\* Eco Friendly Welding and Cutting.  
Ce label est attribué par Lincoln electric aux produits et équipements permettant de contribuer au développement durable et d'assurer de meilleures conditions de travail aux utilisateurs.

## FILS MASSIFS POUR LE SOUDAGE MIG-MAG

Soudage des aciers non et faiblement alliés

### FILCORD C / FILCORD D

Gaz de protection (selon norme EN ISO 14175) : M21 ou C1.

#### Caractéristiques et applications :

Fils cuivrés utilisés pour les applications générales, à utiliser lorsqu'un consommable exigeant est requis. Excellent contact électrique, arc rigide et stable. Excellente soudabilité et capacité de dévidage.

#### FILCORD C

Normes

AWS A 5-18  
ER 70S-6

EN ISO 14341-A

G 42 3 C1 3Si1 / G 42 4 M21 3Si1

#### FILCORD D

Normes

AWS A 5-18  
ER 70S-6

EN ISO 14341-A

G 46 3 C1 4Si1 / G 46 4 M21 4Si1

| FILCORD C |      |            |              |
|-----------|------|------------|--------------|
| Ø (mm)    | Emb. | Poids (kg) | Référence    |
| 0,6       | S200 | 5          | C06P005R6E22 |
| 0,8       | S200 | 5          | C08P005R6E22 |
| 0,8       | S300 | 15         | C08P015S6E22 |
| 0,8       | B300 | 16         | C08K016P6E22 |
| 0,8       | Fût  | 300        | C08D300E6E22 |
| 1,0       | S200 | 5          | C10P005R6E22 |

| FILCORD C |      |            |              |
|-----------|------|------------|--------------|
| Ø (mm)    | Emb. | Poids (kg) | Référence    |
| 1,0       | S300 | 15         | C10P015S6E22 |
| 1,0       | B300 | 16         | C10L016S6E22 |
| 1,0       | B300 | 16         | C10K016P6E22 |
| 1,0       | Fût  | 300        | C10D300E6E22 |
| 1,0       | Fût  | 300        | C10D300E6E27 |

| FILCORD C |       |            |              |
|-----------|-------|------------|--------------|
| Ø (mm)    | Emb.  | Poids (kg) | Référence    |
| 1,2       | S300  | 15         | C12P015S6E22 |
| 1,2       | B300  | 16         | C12K016P6E22 |
| 1,2       | BS300 | 16         | C12L016S6E22 |
| 1,2       | Fût   | 300        | C12D300E6E22 |
| 1,6       | B300  | 16         | C16K016P6E22 |

| FILCORD D |      |            |              |
|-----------|------|------------|--------------|
| Ø (mm)    | Emb. | Poids (kg) | Référence    |
| 0,8       | B300 | 16         | C08K016P3E22 |
| 1,0       | B300 | 16         | C10K016P3E22 |
| 1,0       | Fût  | 300        | C10D300E3E22 |
| 1,2       | B300 | 16         | C12K016P3E22 |
| 1,2       | Fût  | 300        | C12D300E3E22 |





# CONSOMMABLES MIG-MAG

## FILS MASSIFS

### Soudage des aciers à Haute Limite Élastique (HLE)

#### FILCORD 80

Gaz de protection (selon norme EN ISO 14175) : M20 ou M21.

##### Caractéristiques et applications :

Fil massif pour le soudage des aciers à haute limite d'élasticité ( $Re \geq 600$  MPa).

| Ø (mm) | Emb. | Poids (kg) | Référence    |
|--------|------|------------|--------------|
| 1,0    | B300 | 16         | S10K016PVE22 |
| 1,2    | B300 | 16         | S12K016PVE22 |
| 1,2    | Fût  | 300        | S12D300EVE22 |

##### Normes

AWS A 5-28  
ER 80 S D2  
EN ISO 14341-A  
G 50 4 M 21 4 Mo

#### FILCORD 100

Gaz de protection (selon norme EN ISO 14175) : M21.

##### Caractéristiques et applications :

Fil massif pour le soudage des aciers à haute limite d'élasticité ( $Re \geq 690$  MPa).

| Ø (mm) | Emb. | Poids (kg) | Référence    |
|--------|------|------------|--------------|
| 1,0    | B300 | 16         | S10K016PVE22 |
| 1,0    | Fût  | 300        | S10D300EVE22 |
| 1,2    | B300 | 16         | S12K016PVE22 |
| 1,2    | Fût  | 300        | S12D300EVE22 |

##### Normes

AWS A 5-28  
ER 110S-G  
EN ISO 16834-A  
G 69 4 M Mn3Ni1CrMo

### Soudage des aciers inoxydables et spéciaux

#### FILINOX 308LSi

Gaz de protection (selon norme EN ISO 14175) : M13.

##### Caractéristiques et applications :

FILINOX 308LSi est un fil massif pour le soudage MAG des aciers inoxydables de type 304 ou 304L avec un métal déposé de type 19Cr9Ni à faible C. Il est utilisé pour un large éventail d'applications, y compris la tuyauterie, le rabotage de tôles ou la fabrication de navires, etc. Son faible taux de carbone réduit sa sensibilité à la précipitation de carbures, ce qui augmente sa résistance à la corrosion intergranulaire sans l'utilisation de stabilisants. L'augmentation de la teneur en silicium entraîne une augmentation de la fluidité du bain de soudage contribuant à un aspect lisse du cordon obtenu.

| Ø (mm) | Emb.  | Poids (kg) | Référence  |
|--------|-------|------------|------------|
| 0,8    | BS300 | 15         | W000283021 |
| 1,0    | BS300 | 15         | W000283022 |
| 1,2    | BS300 | 15         | W000283023 |

##### Normes

AWS A 5-9  
ER 308L Si  
EN ISO 14343-A  
G 19 9L Si

#### FILINOX 316LSi

Gaz de protection (selon norme EN ISO 14175) : M13.

##### Caractéristiques et applications :

FILINOX 316LSi est un fil solide de soudage MAG utilisé pour le soudage des aciers inoxydables de type 316 et 316L. Le métal déposé est de type 19Cr12Ni2.5Mo à faible teneur en C. FILINOX 316LSi est utilisé dans une large gamme d'applications incluant la fabrication de tuyaux et le soudage de tôles, dans l'industrie chimique et alimentaire. Le niveau plus élevé de Si donne un bain de soudure lisse et un excellent pied de cordon, favorable en soudures d'angle. Le métal déposé présente une résistance élevée à la corrosion par piqûre et à la corrosion pénétrante en milieu acide. Utilisation pour des applications dont la température de service n'excède pas 400°C.

| Ø (mm) | Emb.  | Poids (kg) | Référence  |
|--------|-------|------------|------------|
| 0,8    | BS300 | 15         | W000283078 |
| 1,0    | BS300 | 15         | W000283079 |
| 1,2    | BS300 | 15         | W000283080 |

##### Normes

AWS A 5-9  
ER 316L Si  
EN ISO 14343-A  
G 19 12 3 L Si

### Rechargement MAG

#### FILCORD 58

Gaz de protection (selon norme EN ISO 14175) : M21.

##### Caractéristiques et applications :

Le FILCORD 58 est un fil massif fortement allié pour le rechargement en procédé MAG pour protection contre l'usure abrasive combinée à des efforts de pression ou avec chocs et également contre usure par adhésion. Adapté pour pièces d'excavateurs, marteaux de broyeurs, concasseurs, malaxeurs, pièces de dragage, outils de coupe.

| Ø (mm) | Emb.  | Poids (kg) | Référence  |
|--------|-------|------------|------------|
| 1,2    | BS300 | 15         | W000283295 |

##### Normes

EN 14700  
S Fe 8

Assemblage des alliages d'aluminium : nous consulter pour le produit d'apport adapté



## FILS FOURRÉS

### Fils fourrés pour le soudage des aciers non et faiblement alliés

#### SAFDUAL 100

**Gaz de protection :** C1 et M21.

**Caractéristiques et applications :**

Le SAFDUAL 100 est un fil fourré rutile avec des caractéristiques de soudage exceptionnelles et un bain de fusion aisément contrôlable. Son arc est stable et il présente peu de projections.

Il possède d'excellentes caractéristiques opératoires en soudage avec un détachement facile du laitier. Il présente des résiliences à -30°C.

Son taux de dépôt important est en position avec une basse teneur en hydrogène diffusible (*classifié H4 suivant ASME et H5 suivant EN ISO*).

**Normes**

EN ISO 17632-A  
T 42 3 PM 1 H5/T 42 2  
PC 1 H5  
AWS A5.20  
E71T-1M-H4/E71T-1C-H4

| Ø (mm) | Emb. | Poids (kg) | Référence  |
|--------|------|------------|------------|
| 1,0    | B300 | 16         | W000281679 |
| 1,2    | S200 | 5          | W000281680 |
| 1,2    | B300 | 16         | W000281681 |
| 1,6    | B300 | 16         | W000281682 |

#### SAFDUAL 206A

**Gaz de protection :** M21.

**Caractéristiques et applications :**

Le SAFDUAL 206 A est un fil fourré de technologie Chemetron à poudres métalliques, utilisable sur acier avec Re entre 275 et 460 MPa. C'est un fil présentant des résiliences à -20°C sous gaz mixte.

Le SAFDUAL 206A est caractérisé par un arc doux et très stable. Le fil produit des cordons réguliers et finement striés et présente un haut taux de dépôt (*rendement entre 95 et 97%*).

Quasiment sans silicates sur tôles propres.

Utilisable en toute position pour le soudage automatique mono ou multipasses. Applications principales : constructions mécaniques, génie civil et engins de terrassement.

**Normes**

EN ISO 17632-A  
T 42 2 M M 1 H5  
AWS A 5.18  
E 70C-6M-H8

| Ø (mm) | Emb. | Poids (kg) | Référence  |
|--------|------|------------|------------|
| 1,0    | B300 | 16         | W000281620 |
| 1,2    | B300 | 16         | W000281622 |
| 1,2    | Fût  | 200        | W000281624 |

#### STEELCORED M 10

**Gaz de protection :** M21.

**Caractéristiques et applications :**

Le STEELCORD M10 est un fil fourré tubulaire cuivré de grande qualité pour le soudage des aciers de Re compris entre 355 et 460 Mpa. Il est caractérisé par une très faible teneur en hydrogène diffusible - inférieure à 4 ml/100 g et un fort

rendement (*95-97%*). Le STEELCORD M 10 permet d'obtenir des résiliences à -40°C sous gaz mixte.

Les soudures obtenues sont régulières avec une quantité réduite de silicates. Utilisable en toutes positions. Parfait pour le soudage pulsé et pour les applications robotiques.

**Normes**

EN ISO 17632-A  
T 46 4 M M 1 H5  
AWS A 5.36  
E 71T15-M21A4-CS1-H4

| Ø (mm) | Emb. | Poids (kg) | Référence  |
|--------|------|------------|------------|
| 1,0    | B300 | 16,00      | W000281609 |
| 1,2    | B300 | 16,00      | W000281612 |

#### STEELCORED 14 HD

**Gaz de protection :** C1 et M21.

**Caractéristiques et applications :**

Le STEELCORED 14HD est un fil fourré tubulaire, cuivré et étanche de type rutile, préconisé pour le soudage d'acier avec Re entre 355 et 460 MPa avec ce fil fourré présente des résiliences à -30°C sous gaz mixte, avec un faible taux d'H<sub>2</sub> diffusible <4 l/100 g.

Le STEELCORED 14HD permet des réductions de coûts significatifs grâce à ses taux de dépôt sous M21 et son fort rendement (*89-90%*). Utilisable en toutes positions avec un seul réglage. Adapté pour un soudage manuel, automatique ou robotique. Applications principales : Soudage des aciers au carbone, grosse chaudronnerie, mécano soudure, engins de travaux publics.

**Normes**

EN ISO 17632-A  
T 46 3 P C 1 H5 / T 46 3  
P M 1 H5  
AWS A 5.36  
E71T1-C1A0-CS1-H4 /  
E71T1-M21A2-CS1-H4

| Ø (mm) | Emb. | Poids (kg) | Référence  |
|--------|------|------------|------------|
| 1,2    | B300 | 16         | W000281666 |
| 1,2    | S300 | 16         | W000384699 |

### Fil fourré sans gaz

#### SAFUNI 310

**Caractéristiques et applications :**

Fil fourré sans gaz, soudage en toutes positions. Réglage unique quelque soit la position de soudage. Assemblage sur chantier de tôles et profilés (*épaisseurs 3 à 15 mm*), pointage des ronds de béton, utilisable sur acier galvanisé. Le fil doit être utilisé en courant continu polarité négative.

**Normes**

EN ISO 17 632-A  
T 42 Z Y 1 H5  
AWS A 5.20  
E71-T7

| Ø (mm) | Emb. | Poids (kg) | Référence  |
|--------|------|------------|------------|
| 1,0    | S200 | 4          | W000281810 |
| 1,2    | B300 | 16         | W000281811 |
| 1,6    | B300 | 16         | W000281812 |

### Fil fourré de rechargement

#### SAFDUAL 560

**Gaz de protection :** M21.

**Caractéristiques et applications :**

Le SAFDUAL 560 est un fil fourré à poudres métalliques qui présente une bonne résistance à l'abrasion et aux chocs moyens. Il est préconisé pour le rechargement d'engins de travaux publics - dents de pelles chenilles - concasseurs de minerais. Il se soude en position à plat.

Son dépôt est usinable par meulage uniquement et présente des duretés de 57 à 60 HRC.

**Normes**

EN 14700  
T Fe8

| Ø (mm) | Emb. | Poids (kg) | Référence  |
|--------|------|------------|------------|
| 1,2    | B300 | 16         | W000281808 |
| 1,6    | B300 | 16         | W000281809 |



# CONSOMMABLES MIG-MAG

## FILS FOURRÉS

### Fils fourrés pour le soudage des aciers inoxydables

#### **INOXCORED 308 LV**

Gaz de protection : M21.

**Caractéristiques et applications :**

L'INOXCORED 308 LV est un fil fourré rutile à solidification rapide pour le soudage des aciers austénitiques de type 18% de Cr et 8% de Ni. Ses cordons ont un bel aspect avec un laitier auto-détachable.

Il se soude en toutes position.

Normes

AWS A 5-22  
E308LT1-4

EN ISO 17633-A  
T 19 9 L P M 1

| Ø (mm) | Emb.  | Poids (kg) | Référence  |
|--------|-------|------------|------------|
| 1,2    | BS300 | 15,00      | W000281756 |

#### **INOXCORED 316 LV**

Gaz de protection : M21.

**Caractéristiques et applications :**

L'INOXCORED 316 LV est un fil fourré rutile à solidification rapide pour le soudage des aciers austénitiques de type 20% de Cr, 10% de Ni et 3% de Mo.

Ses cordons ont un bel aspect avec un laitier auto-détachable.

Il se soude en toutes position.

Normes

AWS A 5-22  
E316LT1-4

EN ISO 17633-A  
T 19 12 3 L P M 1

| Ø (mm) | Emb.  | Poids (kg) | Référence  |
|--------|-------|------------|------------|
| 1,0    | BS300 | 15         | W000281760 |
| 1,2    | S200  | 4,5        | W000281761 |
| 1,2    | BS300 | 15         | W000281762 |

#### **INOXCORED 309 LV**

Gaz de protection : M21.

**Caractéristiques et applications :**

L'INOXCORED 309 LV est un fil fourré rutile à solidification rapide pour le soudage des aciers austénitiques ou le soudage hétérogène aciers inoxydables - aciers au carbone ou non alliés.

Ses cordons ont un bel aspect avec un laitier auto-détachable.

Il se soude en toutes position.

Normes

AWS A 5-22  
E309LT1-4

EN ISO 17633-A  
T 23 12 L P M 1

| Ø (mm) | Emb.  | Poids (kg) | Référence  |
|--------|-------|------------|------------|
| 1,0    | BS300 | 15         | W000281780 |
| 1,2    | S200  | 4,5        | W000281781 |
| 1,2    | BS300 | 15         | W000281782 |

#### **INOXCORED 307**

Gaz de protection : M21.

**Caractéristiques et applications :**

L'INOXCORED 307 est un fil fourré rutile qui permet l'assemblage des aciers à 12% de Mn et constitue un excellent produit de sous-couche pour rechargement dur. Il permet les assemblages hétérogènes aciers inoxydables - aciers au carbone ou faiblement alliés ainsi

que le soudage des aciers au carbone difficilement soudables.

Ses cordons ont un bel aspect avec un laitier auto-détachable.

Il se soude en toutes position, éventuellement en verticale descendante.

Normes

EN ISO 17633-A  
T 18 8 Mn R M 3

| Ø (mm) | Emb.  | Poids (kg) | Référence  |
|--------|-------|------------|------------|
| 1,2    | BS300 | 15         | W000281788 |



# TORCHES MIG-MAG

**SAF-FRO**

**LGS2**

GAMME STANDARD

Simple et fiable, cette gamme est adaptée aux applications les plus courantes.

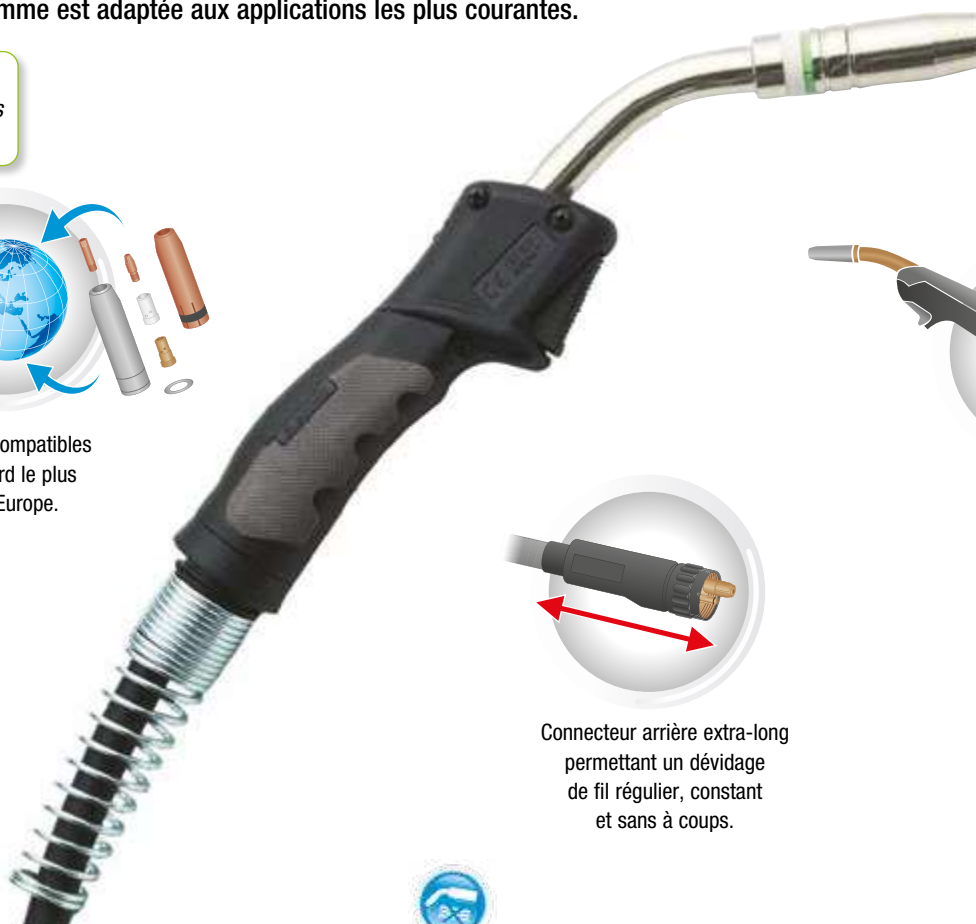
Voir aussi notre gamme  
LINC GUN FX pour les torches  
aspirantes à la page 44



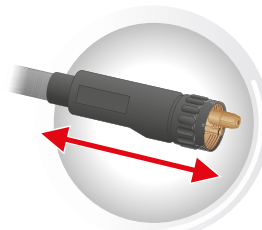
Pièces d'usure compatibles  
avec le standard le plus  
répandu en Europe.



Câble extra-flexible.



Poignée à rotule  
facile à pivoter.



Connecteur arrière extra-long  
permettant un dévidage  
de fil régulier, constant  
et sans à coups.

## MODÈLE

|  | Refroidissement AIR                     |                                    |                                    |  | Refroidissement EAU         |
|--|---|------------------------------------|------------------------------------|--|-----------------------------|
|  | LGS2-150G                               | LGS2-250G                          | LGS2-240G                          | LGS2-360G  | LGS2-505W                   |
| Facteur de marche<br>(avec gaz de protection : CO <sub>2</sub> ) | 180 A @ 60%                             | 230 A @ 60%                        | 250 A @ 60%                        | 330 A @ 60%  | 500 A @ 100%                |
| Applications   | Tôles fines,<br>automobile, maintenance | Tôles fines,<br>fabrication légère | Tôles fines,<br>fabrication légère | Fabrication navale,<br>structures en acier, serrurerie | Industrie,<br>chaudronnerie |
| Diamètre de fil  | Jusqu'à 1,0 mm                          | Jusqu'à 1,2 mm                     | Jusqu'à 1,2 mm                     | Jusqu'à 1,6 mm   | Jusqu'à 2,4 mm              |
| Équipement<br>d'origine  | Tube contact                            | 0,8 mm                             | 1,0 mm                             | 1,0 mm   | 1,2 mm                      |
|  | Buse conique                            | 12 mm                              | 15 mm                              | 12,5 mm  | 16 mm                       |

## Pour commander :

|     |              |              |              |              |               |
|-----|--------------|--------------|--------------|--------------|---------------|
| 3 m | W10429-15-3M | W10429-25-3M | W10429-24-3M | W10429-36-3M | W10429-505-3M |
| 4 m | W10429-15-4M | W10429-25-4M | W10429-24-4M | W10429-36-4M | W10429-505-4M |
| 5 m | W10429-15-5M | W10429-25-5M | W10429-24-5M | W10429-36-5M | W10429-505-5M |

## PINCES MIG (original FIX®)

### L'outil essentiel pour :

- Couper les fils.
- Dévisser les tubes contacts.
- Nettoyer les buses.
- Dévisser les buses.

W000010453 Buse Ø 12-15 mm

W000010454 Buse Ø 15-18 mm



1415-26



## LG PROMIG

GAMME INDUSTRIE

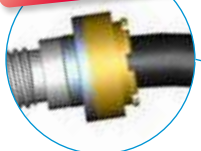
Des torches MIG-MAG avec de très hautes performances pour l'industrie, les plus solides du marché.

- Buses vissées
- Tube contact CuCrZr
- 70% de soudage en plus
- Moins de pièces d'usure
- Garantie 2 fois supérieure à la norme industrielle.
- La plus faible perte de puissance.



\* pour les modèles refroidis par eau uniquement

**NOUVEAU**



Anneau de renforcement supplémentaire protégeant le col de cygne des chocs mécaniques

**NOUVEAU**

Base en nylon avec une isolation du col de cygne en fibre de verre

**NOUVEAU**



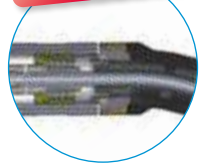
Une poignée spécialement conçue au moyen de poches d'air pour l'isoler de la chaleur et prolonger la durée de vie de la torche

**NOUVEAU**



Câbles d'alimentation conçus pour résister à plus d'un million de flexions

**NOUVEAU**

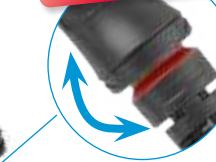


Buse monobloc : siège de la buse à double isolation PTFE et verre siliciné

Cols de cygne refroidis à eau\*

Poignée à prise ferme, deux tailles

**NOUVEAU**



Poignée ergonomique et flexible à rotule

**NOUVEAU**

Gâchette fiable testée sous conditions difficiles



|                                      |                        | LG PROMIG 230T   | LG PROMIG 270                               | LG PROMIG 300  | LG PROMIG 400   |
|--------------------------------------|------------------------|--|---|--|---|
| Facteur de marche                    | CO <sub>2</sub><br>M21 | 230 A @ 60%<br>200 A @ 60%   | 270 A @ 60%<br>240 A @ 60%                  | 300 A @ 60%<br>270 A @ 60%   | 400 A @ 60%<br>370 A @ 60%  |
| Options de diamètre du fil           |                        | 0,8-1,0 mm   | 0,8-1,0 mm                                  | 1,0-1,2 mm   | 1,0-1,6 mm  |
| Equipement d'origine                 | Tube contact<br>Buse   | 0,8 mm acier<br>Ø 12 mm  | 1,0 mm acier<br>Ø 14 mm                     | 1,2 mm acier<br>Ø 16 mm  | 1,2 mm acier<br>Ø 16 mm   |
| Taille de la poignée, autres options |                        | Petit, Col de cygne pivotant pour un soudage confortable même dans les endroits difficiles d'accès | Petit                                       | Large  | Large   |
| Applications typiques                |                        | Tôles fines, industrie automobile, soudage hors position   | Tôles fines, fabrication légère, serrurerie | Fabrication de navires, structures en acier, chaudronnerie, charpente métallique | Tôles épaisses, soudage à forte intensité lorsque le refroidissement par l'eau n'est pas possible |
| 3 m                                  |                        | W000275408-2   | W000345060-2                                | W000345066-2   | W000345072-2  |
| 4 m                                  |                        | W000275419-2   | W000345061-2                                | W000345067-2   | W000345073-2  |
| 5 m                                  |                        | W000275420-2   | W000345062-2                                | W000345068-2   | W000345074-2  |



|                            |                        | LG PROMIG 330W                         | LG PROMIG 400W   | LG PROMIG 500W                            |
|----------------------------|------------------------|--|--|---|
| Facteur de marche          | CO <sub>2</sub><br>M21 | 330 A @ 100%<br>300 A @ 100%           | 400 A @ 100%<br>370 A @ 100%   | 500 A @ 100%<br>450 A @ 100%              |
| Options de diamètre du fil |                        | 0,8-1,0 mm                             | 1,0-1,2 mm   | 1,0-1,6 mm                                |
| Equipement d'origine       | Tube contact<br>Buse   | 1,0 mm acier<br>Ø 14 mm                | 1,2 mm acier<br>Ø 16 mm  | 1,2 mm acier<br>Ø 16 mm                   |
| Taille de la poignée       |                        | Petit                                  | Petit  | Large                                     |
| Type d'applications        |                        | Utilisation intensives et de précision | Applications intensives telles que la chaudronnerie, la charpente métallique et la mécanosoudure | Tôles épaisses, soudage à forte intensité |
| 3 m                        |                        | W000345063-2                           | W000345069-2   | W000345075-2                              |
| 4 m                        |                        | W000345064-2                           | W000345070-2   | W000345076-2                              |
| 5 m                        |                        | W000345065-2                           | W000345071-2   | W000345077-2                              |

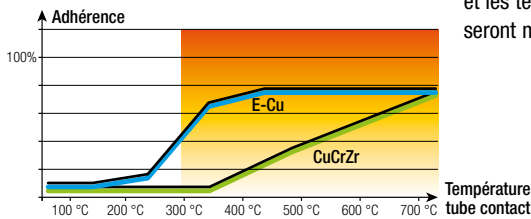
# ACCESSOIRES MIG-MAG



## TUBES CONTACT ZIRCONIUM (CuCrZr)

Les torches MIG/MAG LG PROMIG sont livrées avec des tubes contacts CuCrZr. Les torches standard peuvent aussi être équipées de tubes contact CuCrZr qui apportent d'excellentes performances par rapport à un tube contact standard en cuivre (Cu).

- Conductibilité électrique supérieure qui procure moins de résistance donc un tube contact qui s'usera moins rapidement.
- Résistances mécanique et thermique supérieures : les frottements du fil et les températures seront mieux tolérées.



| Modèle de torche        | Pas de vis | Diamètre de fil (mm) | Référence    |
|-------------------------|------------|----------------------|--------------|
| LGS2 150 G / LGS2 240 G | M6 x 25    | 0,6                  | W000010823   |
|                         |            | 0,8                  | W000010824   |
|                         |            | 1,0                  | W000010825   |
|                         |            | 1,2                  | WP10440-12C  |
| LGS2 250 G              | M6 x 28    | 0,8                  | W000010830   |
|                         |            | 1,0                  | W000010831   |
|                         |            | 1,2                  | W000010832   |
| LGS2 360 G / LGS2 505 W | M8 x 30    | 0,8                  | W000010840   |
|                         |            | 1,0                  | W000010841   |
|                         |            | 1,2                  | W000010842   |
|                         |            | 1,32                 | WP10445-132C |
|                         |            | 1,6                  | W000010843   |

| Modèle de torche         | Pas de vis | Diamètre de fil (mm) | Référence  |
|--------------------------|------------|----------------------|------------|
| PROMIG 230T / 270 / 330W | M6 x 32    | 0,6                  | -          |
|                          |            | 0,8                  | W000345574 |
|                          |            | 1,0                  | W000345575 |
|                          |            | 1,2                  | W000345577 |
| PROMIG 300 / 400W        | M8 x 32    | 0,8                  | -          |
|                          |            | 1,0                  | W000345580 |
|                          |            | 1,2                  | W000345582 |
| PROMIG 400 / 500W        | M8 x 43,5  | 0,8                  | -          |
|                          |            | 1,0                  | W000345587 |
|                          |            | 1,2                  | W000345589 |
|                          |            | 1,32                 | W000345591 |
|                          |            | 1,6                  | W000345592 |

## ANTI ADHÉRENT

### SPRAYMIG H<sub>2</sub>O

- À base d'eau, il est inodore.
- Sans influence pour les pièces à peindre.
- Aucune influence de la teneur en hydrogène diffusible dans le métal de soudure.
- Sans solvant et sans silicone.
- Biodégradable.
- Sans Dichlorométhane.

W000010001  
carton de 12



### CERASKIN

- À base de céramique.
- Un revêtement à séchage exceptionnellement rapide, très résistant et durable.
- La couche à base en céramique constitue une barrière et empêche les projections de soudure d'adhérer à l'équipement de soudage.
- Permet une protection pendant 8h de soudage sans apport additionnel de produit.

W000277679



## ANTI CORROSION

### GALVASPRAY

- En projetant une couche d'aluminium, il protège les soudures et sèche rapidement. Peut être peint.

W000011094



## RESSUAGE / CONTRÔLE NON DESTRUCTIF DE CRIQUES ET FISSURES

### FLUXO

Solvant, pénétrant et révélateur.

### FLUXO S 190

- Dégraissage et nettoyage des pièces avant application du pénétrant.

W000374827

### FLUXO P125

- Pénétrant à appliquer avant révélateur.
- Température d'utilisation : 0°C à 50°C.
- Sans rhodamine.
- Bonne imprégnation.
- Une seule pulvérisation dure plus de 30 min sans séchage.

W000374825

### FLUXO R175

- Révélateur des fissures et des défauts de surface. Des fissures sont visibles à la surface des plaques, grâce aux indications rouge vif bien visibles à l'œil nu (pas besoin de lumière UV).

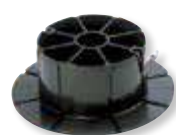
W000374826

## Adaptateur bobine

W000378887



Normes  
EN 3452-2,  
ASME, RCCM





# GÉNÉRATEURS PLASMA

## ONDULEURS MONOPHASÉS POUR LE COUPAGE PLASMA

**NOUVEAU**

### PRESTOJET 30K & 45

Les générateurs de découpe plasma PRESTOJET 30K & 45 sont prêts à l'emploi pour une découpe rapide et précise.

**GARANTIE**  
**2**  
**ANS**

#### LES + PRODUITS

- Portabilité maximale - y compris avec le compresseur intégré sur 30K.
- Amorçage fiable de l'arc plasma sans haute fréquence.
- Réamorçage rapide de l'arc - Coupe rapide même sur métal déployé.
- Réglage en continu de la puissance de sortie.
- Réglage en face avant de la pression d'air.
- Durée de vie des pièces d'usure améliorée grâce à une nouvelle conception des électrodes et des tuyères.
- Sécurité accrue - avec le système *Parts-in-Place*.
- Compatible Groupe Autonome.



Torche **LC45** incluse (W100000327)

Torche **LC30** incluse (W100000325)

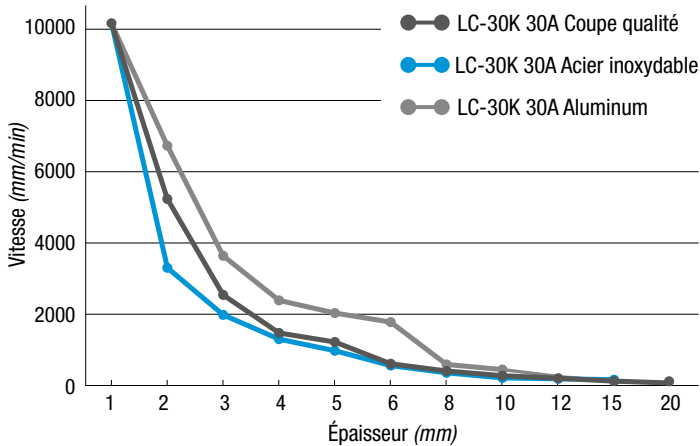
ALIMENTATION SORTIE  
1 PHASE 50/60 Hz DC

MODÈLE 30K

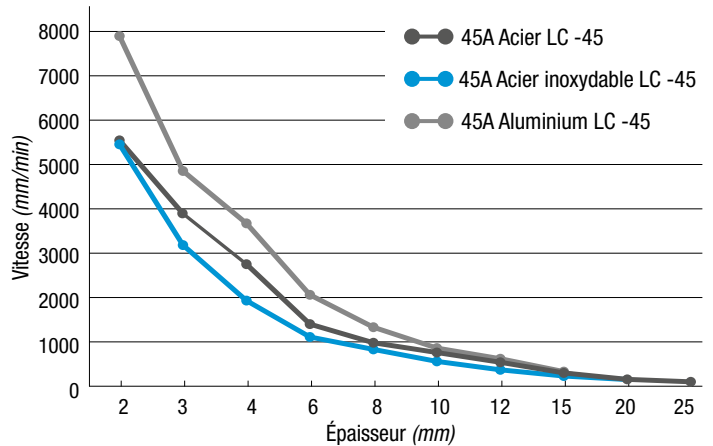


#### PERFORMANCES

##### PRESTOJET 30K



##### PRESTOJET 45

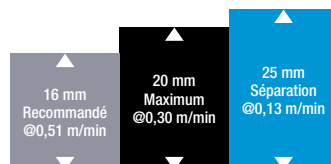


#### Capacités de coupe

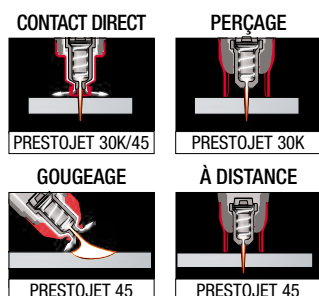
Performance de coupe - Acier doux - Torche manuelle



**PRESTOJET 30K**



**PRESTOJET 45**



| Équipements inclus                    |                          |
|---------------------------------------|--------------------------|
| Compresseur d'air interne pour le 30K |                          |
| Torche plasma                         | - LC30 (4 m) pour le 30K |
| LINCOLN ELECTRIC                      | - LC45 (6 m) pour le 45  |
| Régulateur de pression et manomètre   |                          |
| Déshumidificateur interne             |                          |
| Pince et câble de masse               |                          |
| Lot de pièces d'usure pour la torche  |                          |
| Sangle de transport                   |                          |
| Câble d'alimentation                  |                          |

|  | PRESTOJET 30K             | PRESTOJET 45   |
|--|---------------------------|--|
| Alimentation primaire                            | 230 / 1 / 50              | 120 / 230 / 1 / 50/60  |
| Intensité nominale / Tension / Facteur de marche | 30 A @ 60%<br>25 A @ 100% | à 230 V AC :<br>45 A @ 45%<br>30 A @ 100%<br>à 120 V AC :<br>22 A @ 60%<br>15 A @ 100% |
| Fusible (retardé) ou disjoncteur                 | 16 A                      |  |
| Courant pilote                                   | 20 A                      |  |
| Plage de sortie                                  | 15 - 30 A                 | 15 - 45 A (230 V AC)<br>15 - 22 A (120 V AC)   |
| Pression de service                              | 5.0 - 6.0 bar             |  |
| Débit d'air requis                               | 125 ±10% l/min            | 200 ±10% l/min   |
| Dimensions                                       | 385 x 215 x 480 mm        | 385 x 85 x 189 mm  |
| Poids net sans torche plasma                     | 18 kg                     | 11,1 kg  |

#### Pour commander :

| Package | W100000320 | W100000322 |
|---------|------------|------------|
|         |            |            |

# GÉNÉRATEURS PLASMA

SAF-FRO®

## ONDULEURS TRIPHASÉS POUR LE COUPAGE PLASMA

### PRESTOJET 60 & 100

Postes de coupage plasma hautes performances, conçus pour répondre aux sollicitations les plus exigeantes, adaptés à une utilisation sur les chantiers comme en atelier.

AUSSI PERFORMANTS QUE  
LES MEILLEURS DE LEUR  
CATÉGORIE, À DES PRIX  
TRÈS INFÉRIEURS

#### LES + PRODUITS

- Amorçage : procédé innovant par système de butoir sans H.F.
- Performances : électrodes et buses innovantes.
- Durée de vie des consommables améliorée.
- Flexible : nombreuses configurations de torche.
- Plus rapide : vitesses de coupe plus élevées en fonction de l'épaisseur de tôles.
- Variété des matériaux : Acier, Acier inoxydable, Aluminium et plus encore...

GARANTIE

**3**  
ANS

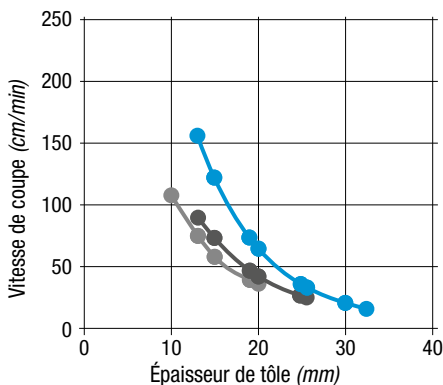
Recommandé jusqu'à 25 mm  
Coupe de séparation jusqu'à 30 mm

Capacités de coupe  
**PRESTOJET 60**

#### PERFORMANCES

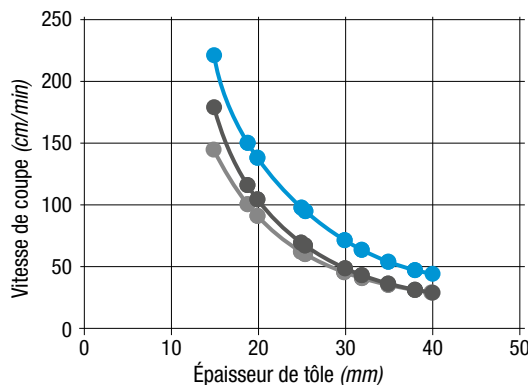
PRESTOJET 60 avec LC65

Comparaison à 60 A



PRESTOJET 100 avec LC105

Comparaison à 100 A



● Aluminium ● Acier non allié ● Acier inoxydable

|                                     | PRESTOJET 60       | PRESTOJET 100      |
|-------------------------------------|--------------------|--------------------|
| Alimentation primaire (50-60 Hz)    | 400 V - 3 Ph       |                    |
| Courant de coupage                  | 20 - 60 A          | 20 - 100 A         |
| Capacité de coupe                   | 25 mm              | 40 mm              |
| Facteur de marche (10 min à 40°C)   | 40%                | 100 A              |
|                                     | 100%               | 60 A               |
| Débit d'air (l/min ± 20% @ 5,0 bar) | 130                | 280                |
| Pression d'entrée                   | 6,0 bar            | 7,0 bar            |
| Poids                               | 23 kg              | 38 kg              |
| Dimensions H x l x L                | 405 x 235 x 535 mm | 465 x 290 x 670 mm |

#### Pour commander :

|         |            |            |
|---------|------------|------------|
| Package | W000403594 | W000403596 |
|---------|------------|------------|

#### Équipements inclus

- Câble d'alimentation de 2 m
- Torche de coupage manuelle de 3 m
- Pince et câble de masse
- Kit de connexion air
- Jeu de pièces consommables pour torche

Recommandé jusqu'à 40 mm  
Coupe de séparation jusqu'à 45 mm

Capacités de coupe  
**PRESTOJET 100**

COMPATIBLE  
GROUPE  
ÉLECTROGÈNE

COMPATIBILITÉ GROUPE ÉLECTROGÈNE :  
- Puissance minimale 9,2 kW (PRESTOJET 60),  
18 kW (PRESTOJET 100).





## TORCHES PLASMA

| Désignation | Facteur de marche 60% | Débit              | Épaisseur à couper (mm) |            | Longueur (m) | Référence                            |
|-------------|-----------------------|--------------------|-------------------------|------------|--------------|--------------------------------------|
|             |                       |                    | Coupage                 | Séparation |              |                                      |
| LC25        | 25 A                  | 96 l/min @5,0 bar  | 10                      | 12         | 3            | PTH-C25A-SL-3MR                      |
| LC30        | 30 A                  | 125 l/min @5,0 bar | 12                      | 20         | 4            | W100000325                           |
| LC45        | 45 A (@45%)           | 200 l/min @5,0 bar | 16                      | 25         | 6            | W100000327                           |
| LC65        | 60 A                  | 130 l/min @5,0 bar | 25                      | 30         | 7,5<br>15    | PTH-061A-CX-7M5A<br>PTH-061A-CX-15MA |
| LC65M       | 60 A                  | 130 l/min @5,0 bar | 25                      | 30         | 7,5<br>15    | PTM-061A-CX-7M5A<br>PTM-061A-CX-15MA |
| LC105       | 100 A                 | 280 l/min @5,5 bar | 40                      | 45         | 7,5<br>15    | PTH-101A-CX-7M5A<br>PTH-101A-CX-15MA |
| LC105M      | 100 A                 | 280 l/min @5,5 bar | 40                      | 45         | 7,5<br>15    | PTM-101A-CX-7M5A<br>PTM-101A-CX-15MA |

M : Machine

**NOUVEAU**



## BOÎTE DE MAINTENANCE POUR TORCHES PLASMA

### PLASMA-BOX LC25



W03X0893-118A

### PLASMA-BOX LC105



W03X0893-115A

### PLASMA-BOX LC65



W03X0893-113A

### PLASMA-BOX LC105M



W03X0893-117A

### Filtre à air LAF1250



■ Filtre Sub-micronique pour air comprimé. Capable de filtrer l'humidité, les particules et les aérosols d'huile, il fournit donc un air propre, sans huile et sec. Idéal pour augmenter la durée de vie des torches plasma.

W88X1456A  
W8800117R Cartouche filtrante

### Découpe circulaire

W0300699A



### Outil de chanfreinage

W03X0893-119A



Photos non contractuelles

## MASQUES DE SOUDAGE AUTOMATIQUES

Cellule  
CE EN 379

Masque  
CE EN 175

### CHAMELEON 3VO

Tous procédés de soudage

#### LES + PRODUITS

- Teinte variable DIN 3/8-13.
- Champ de vision 97 x 40 mm.
- Temps de réaction 1/600000 s.
- 2 capteurs indépendants.

W000403546  
STREET ART ÉDITION

W403547  
SQUAD ÉDITION



GARANTIE  
**1**  
AN

### EUROSPEED LS

Tous les procédés de soudage, spécialement pour MMA et MIG-MAG

#### LES + PRODUITS

- Teinte variable DIN 3,5/9-13.
- Zone de vision 98 x 44 mm.
- Temps de réaction clair-sombre : 1/25000 s.
- Alimentation : cellules solaires + 2 piles alcalines.
- 2 capteurs optiques indépendants.



W000403824  
BLACK ÉDITION

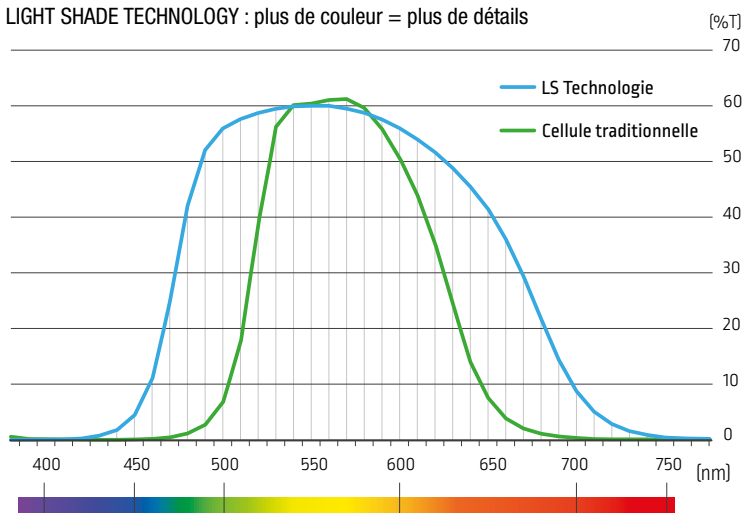
W000403824-6  
WELDPLAY ÉDITION



GARANTIE  
**18**  
MOIS



LIGHT SHADE TECHNOLOGY : plus de couleur = plus de détails





## MASQUES DE SOUDAGE AUTOMATIQUES

### Eurowave 3.0 LS

**NOUVEAU**

Le confort des yeux

#### LES + PRODUITS

- Technologie LS.
- Classe optique : 1/1/1/1.
- Teinte variable : 8 - 13.
- 4 capteurs.
- Déclenchement  $\geq 2$  A en AC et DC.
- Teinte mode meulage : DIN3.
- Bouton meulage extérieur.
- Serre-tête sur pivot 4 axes.

GARANTIE  
**2**  
ANS



W403900  
EUROWAVE 3.0 LS BLACK

W403901  
EUROWAVE 3.0 LS STREETART



### VIKING

**NOUVEAU**

### VIKING™ 2450 - Série 4

GARANTIE  
**3**  
ANS

Le choix idéal pour l'utilisateur régulier

#### LES + PRODUITS

- Technologie 4C.
- Excellente classification – classe optique 1/1/1/1 (EN 379).
- Commande variable de la teinte 5-13 avec contrôle interne.
- Réglage de la sensibilité et délai.
- Mode Meulage avec bouton extérieur.
- Zone de vision 97 x 62 mm.
- Cartouche large 133 x 114 mm.
- 4 capteurs optiques.
- Alimentation : cellules solaires avec batteries à lithium remplaçables.
- Loupes de grossissement adaptables.
- Serre-tête sur pivot 6 axes.



K3028-4-CE  
VIKING™ 2450 BLACK

K3029-4-CE  
VIKING™ 2450 HEAVY METAL®

### VIKING

**NOUVEAU**

### VIKING™ 3350 - Série 4

GARANTIE  
**3**  
ANS

Le haut de gamme des masques automatiques

#### LES + PRODUITS

- Technologie 4C.
- Excellente classification – classe optique 1/1/1/1 (EN 379).
- Commande variable de la teinte 5-13 avec contrôle interne.
- Réglage de la sensibilité et délai.
- Mode Meulage avec bouton extérieur.
- Zone de vision 95 x 85 mm : le plus large dans la gamme VIKING.
- Cartouche large 133 x 114 mm.
- 4 capteurs optiques.
- Alimentation : cellules solaires avec batteries à lithium remplaçables.
- Loupes de grossissement adaptables.
- Serre-tête sur pivot 6 axes.



K3034-4-CE VIKING™ 3350 BLACK  
K3100-4-CE VIKING™ 3350 MOTORHEAD™

K3101-4-CE VIKING™ 3350 MOJO™  
K3683-4-CE VIKING™ 3350 DARDEVIL

### La clarté optique parfaite 1/1/1/1

Pas de distorsion



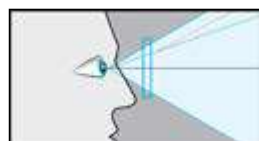
Pas de flou



Teinte uniforme



Visibilité uniforme



Peu importe l'angle

### VIKING

### VIKING™ 3250D FGS

Maximiser le champ de vision

#### LES + PRODUITS

- La technologie de lentille 4C® offre une vue inégalée du bain de fusion.
- La clarté optique parfaite 1/1/1/1 élimine la distorsion et les zones de flou.

K3540-3-CE



GARANTIE  
**3**  
ANS

- La cellule à auto-obscurcissement > 8 000 mm<sup>2</sup> offre un écran large.
- Les fenêtres latérales teintées 5 augmentent la vision périphérique.

# ÉQUIPEMENTS DE PROTECTION INDIVIDUELLE

SAF-FRO

## MASQUES ÉLECTRONIQUES AVEC VENTILATION ASSISTÉE

### ZEPHYR LS / FLIP'AIR LS

#### LES + PRODUITS

■ Les masques ZEPHYR/FLIP'AIR LS sont livrés dans un solide sac de transport comprenant :

- le masque ZEPHYR ou FLIP'AIR LS,
- le système de ventilation assistée avec ceinture prête à l'emploi,
- un flexible d'air et sa protection,
- un harnais 4 points,
- un chargeur de batterie,
- un indicateur de débit d'air,
- un filtre à particule supplémentaire.

■ 2 réglage de débit d'air (160 l/min et 200 l/min).

■ 2 alarmes en cas d'insuffisance de débit d'air (alarme et vibration).

■ 2 réglages de l'insufflation d'air (latéral ou/et haut en bas).



Normes  
CE EN 175  
CE EN 379  
CE EN 12 941 TH2

GARANTIE  
**2**  
ANS

MASQUE AVEC VENTILATION ASSISTÉE FILTRÉE



FLIP'AIR LS



ZEPHYR LS

Masque ventilé complet :

W000403674 ZEPHYR LS  
W000403675 FLIP'AIR LS



Retrouvez notre offre complète d'accessoires et d'équipements de protection individuelle et collective de soudage-coupage sur [www.lincolnelectric.fr](http://www.lincolnelectric.fr)

### EuropurePLUS™ 5500 LS

#### LES + PRODUITS

■ Vision panoramique.

■ Serre-tête innovant.

■ Classe 1/1/1/1.

■ Étanchéité TH3.

■ Conseillé par l'Assurance Maladie (aide mémoire technique programme CMR).

Normes  
CE EN 175  
CE EN 379  
CE EN 12 941 TH3

GARANTIE  
**2**  
ANS

WP403676-31  
Sac à dos

NOUVEAU

WP403676-30\*  
Filtre antigaz

W403676



\* à utiliser avec batterie longue durée WP403676-2



## BAVETTES POUR MASQUE DE SOUDAGE

- Protection du cou contre les coups d'arc et des projections.
- Connection innovante avec un contour en silicone à pression unique sur le bord du masque.

### LES + PRODUITS

- Résistance (bavette croûte de cuir) ou légèreté (bavette pleine fleur).



KP3729-1  
Bavette croûte de cuir pour masque de soudage



**NOUVEAU**



KP3730-1  
Bavette pleine fleur pour masque de soudage

## BOUCHON D'OREILLE

- Boîte de 500 pièces en vrac.
- Sans cordons.
- SNR 34db.

### LES + PRODUITS

- Revêtement en mousse non irritant et hypoallergénique.

W000010989



EN 352

## SAC DE TRANSPORT

- Sac WELDLINE BY LINCOLN ELECTRIC pour transporter votre équipement de soudage et/ou vos vêtements.
- Noir/Rouge Noir/Rouge.

### LES + PRODUITS

- Grande capacité : 62 x 29,5 x 29,5 cm.

SPORTBAG



**NOUVEAU**

## Verres incolores grossissants (loupes)

EN 166

- Blister à l'unité.
- Dimensions : 108 x 50 mm.
- Les lentilles doivent être utilisées avec des verres filtrants teintés.



### LES + PRODUITS

- Ces verres grossissants peuvent être utilisés avec les masques Eurowave 3.0 LS, les séries Viking 2450, les séries Viking 3350, Viking FGS et EUROPURE 5500 LS.

| Dioptrie | Référence  |
|----------|------------|
| 1        | KP3046-100 |
| 1.25     | KP3046-125 |
| 1.5      | KP3046-150 |
| 1.75     | KP3046-175 |

| Dioptrie | Référence  |
|----------|------------|
| 2        | KP3046-200 |
| 2.25     | KP3046-225 |
| 2.5      | KP3046-250 |

- Bliox de 5 pièces.
- Les lentilles doivent être utilisées avec des verres filtrants teintés.

### LES + PRODUITS

- Ils s'adaptent sur les masques passifs 105 x 50 mm, ainsi que sur les masques à cristaux liquides (EUROSPEED, CHAMELEON 3, CITOLUXE ADVANCE et ZEPHYR).

105 x 50 à la pièce

| Dioptrie | Référence  |
|----------|------------|
| 1.0D     | W000335031 |
| 1.5D     | W000335032 |
| 2.0D     | W000335033 |
| 2.5D     | W000335034 |



## GAMME CUIR

Une expertise italienne de l'élevage en passant par l'analyse des fibres jusqu'à la couture du produit fini. Chaque processus est contrôlé et validé. Un savoir-faire de haute qualité, pour un produit d'excellence.



### TABLIER PLEINE FLEUR

- Sangles supérieure et arrière en cuir, maintenues par des oeillets renforcés et à connexion rapide.
- Taille unique.
- 1 100 x 800 mm.

W000404085 Tablier pleine fleur 1 100 x 800

### VESTE PLEINE FLEUR HOMME

- La moitié du dos est en tissu coton ignifugé.
- La veste se ferme sur le devant avec un rabat en cuir et pression velcro.
- Double molletonnage à l'intérieur.
- Tailles disponibles : L, XL et XXL.

W000404092-L Veste L

W000404092 Veste XL

W000404093 Veste XXL

### VESTE PLEINE FLEUR FEMME

- 100% cuir.
- Double molletonnage au cou.
- Finitions cousues avec bordures tissu.
- Livré avec un sac de rangement.

WJL-S-2019 Taille S

WJL-M-2019 Taille M

WJL-L-2019 Taille L

WJL-XL-2019 Taille XL

### TABLIER CROÛTE

- Sangles supérieure et arrière en cuir, maintenues par des oeillets renforcés et à connexion rapide.
- Taille unique.
- Existe en 1 100 x 800 mm et 900 x 600 mm.

W000404086 Tablier croûte 1 100 x 800

W000404087 Tablier croûte 900 x 600

### VESTE CROÛTE

- La veste se ferme par devant avec un recouvrement de cuir et velcro pour plus de protection contre les projections.
- Double molletonnage à l'intérieur du cou pour améliorer le confort.
- Poignets élastiques.
- Finitions cousues avec bordures tissu.
- Tailles disponibles : L, XL et XXL.

W000404090-L Veste L

W000404090 Veste XL

W000404091 Veste XXL

### GANTS DE MANUTENTION

- Croûte de cuir et pleine fleur.
- Fermeture souple et autoagrippante au poignet.
- Paume rembourrée.

W2977-S-CE Taille S

W2977-M-CE Taille M

W2977-L-CE Taille L

W2977-XL-CE Taille XL

EN 388:  
3111X

### GANT TIG

- Cuir de chèvre.
- Haute sensibilité au touché.

EN 388: 2132x

EN 407: 41324x

WG-TIG-8-CE Taille 8

WG-TIG-9-CE Taille 9

WG-TIG-10-CE Taille 10

WG-TIG-11-CE Taille 11

### GANT MIG

- Manchette en cuir fendu.
- Renfort d'index.

EN 388: 234x  
EN 407: 41324x

WG-MIG-2-CE-T9 Taille 9

WG-MIG-2-CE Taille 10

WG-MIG-2-CE-T11 Taille 11





## GAMME COTON

Les vêtements WELD'fit sont fabriqués à partir d'un tissu ignifugé retardateur de flamme de 305 g/m<sup>2</sup>. Ils résistent fortement à la chaleur ainsi qu'aux projections. Ils respectent la norme de fabrication EN ISO 11611:2015 Classe 1/A1+A2.



### PANTALON

- Protection des genoux.
- Poche arrière gauche avec fermeture velcro.
- Fil Kevlar noir (*Tissu d'aramide*).
- Lavable en machine 40°C.

WP10570-M Taille M  
WP10570-L Taille L  
WP10570-XL Taille XL  
WP10570-2XL Taille 2XL



### VESTE DE SOUDAGE COTON

- Poche intérieure.
- Manches réglables par boutons pression.
- Col avec fermeture velcro.
- Fil Kevlar noir.
- Lavable en machine 40°C.

W2985-M-CE Taille M  
W2985-L-CE Taille L  
W2985-XL-CE Taille XL  
W2985-2XL-CE Taille 2XL



### VESTE DE SOUDAGE COTON / MANCHE CROÛTE

- Manches résistantes en croûte de cuir.
- Manches réglables par boutons pression.
- Poche intérieure.
- Col avec fermeture velcro.
- Fil Kevlar noir.

W3106-M-CE Taille M  
W3106-L-CE Taille L  
W3106-XL-CE Taille XL  
W3106-2XL-CE Taille 2XL  
W3106-3XL-CE Taille 3XL



### VESTE DE SOUDAGE COTON / MANCHE FLEUR

- Manches souples en pleine fleur.
- Manches réglables par boutons pression.
- Deux poches extérieures avec fermeture velcro.
- Col avec fermeture velcro.
- Fil Kevlar noir (*Tissu d'aramide*).

W2987-M-CE Taille M  
W2987-L-CE Taille L  
W2987-XL-CE Taille XL  
W2987-2XL-CE Taille 2XL  
W2987-3XL-CE Taille 3XL



### BANDANA

- Bandana tissu 305 gr/m<sup>2</sup> ignifugé.
- Doublure pour évaporation rapide de la sueur.
- Lavable en machine.
- Conforme à la norme EN 11611.

W2993-ALL-CE



### CALOTS DE SOUDAGE

- Matériau ignifuge pour la protection de la tête.
- Taille unique.
- Lavable en machine.
- Conforme à la norme EN 11611.

W2994-ALL-CE



### COIFFE DE SOUDAGE

- Taille unique.
- Fil Kevlar noir (*Tissu d'aramide*).
- Lavable en machine 40°C.
- Conforme à la norme EN 11611.

W2995-ALL-CE



Personnalisez votre  
veste de soudage grâce à  
la bande velcro amovible



## PRISES DE MASSE ET POSITIONNEURS MAGNÉTIQUES AVEC CONTRÔLE DE L'AIMANT

### MAGSWITCH

#### Prises de masse et positionneurs magnétiques.

Si vous travaillez l'acier, MAGSWITCH vous aide et ce, grâce à une plus grande productivité avec des économies de temps dès la première minute. Vous travaillez avec davantage de sécurité car vous n'avez plus besoin de vos mains pour maintenir les pièces en position. A tout moment depuis la réception des tôles, jusqu'à leur transport et la manutention de vos pièces dans votre atelier, un outil MAGSWITCH est à votre disposition.

|   | Désignation                                | Dimension (mm) |     |     | Poids (kg) | Intensité de soudage (A) | Référence  |
|---|--|----------------|-----|-----|------------|--------------------------|------------|
|   |  | L              | H   | P   |            |                          |            |
| 1 | Prise de masse magnétique 300              | 155            | 104 | 67  | 0,3        | 300 A                    | W000373781 |
|   | Prise de masse magnétique 600              | 180            | 155 | 77  | 0,8        | 600 A                    | W000373782 |
| 2 | Mini Multi Angle                           | 76             | 76  | 32  | 0,18       | N/A                      | W000373783 |
|   | Mini multi angle prise de masse 300 A      | 95             | 89  | 44  | 0,36       | 300 A                    | W000373784 |
| 3 | Multi angle étau Mag-vice 400              | 221            | 193 | 81  | 1,13       | N/A                      | W000373785 |
|   | Multi angle étau Mag-vice 1000             | 160            | 200 | 125 | 4,25       | N/A                      | W000373786 |
| 4 | Mag Square 150                             | 169            | 96  | 53  | 0,3        | N/A                      | W000373787 |
|   | Mag Square 600                             | 215            | 190 | 80  | 1,5        | N/A                      | W000373788 |
| 5 | Pivot Angle 200                            | 250            | 180 | 65  | 1,72       | N/A                      | W000373789 |
| 6 | Aimant de levage électrique sans fil 60 CE | 254            | 178 | 102 | 1,45       | N/A                      | W000373791 |



## PRISES DE MASSE

### POUR USAGE COURANT

#### HIPPO 200/400/600

- 200 A à 35% (HIPPO 200).
- 400 A à 35% (HIPPO 400).
- 600 A à 35% (HIPPO 600).
- Ø câble : 25 mm<sup>2</sup> (HIPPO 200).
- Ø câble : 70 mm<sup>2</sup> (HIPPO 400/600).
- Modèle économique.

W000010579 HIPPO 200

W000010580 HIPPO 400

W000010597 HIPPO 600

#### CROCODILE 300/600

- 300 A à 35% (CROCODILE 300).
- 600 A à 35% (CROCODILE 600).
- Ø câble : 50 mm<sup>2</sup> (CROCODILE 300).
- Ø câble : 95 mm<sup>2</sup> (CROCODILE 600).
- Prise de masse laiton.
- Contact par mâchoires laiton.
- Surface de contact importante.

W000010577 CROCODILE 300

W000010578 CROCODILE 600

### POUR PIÈCES VOLUMINEUSES

#### ROTARY 800

- 800 A à 35%.
- Ø câble : 2 x 95 mm<sup>2</sup>.
- Permet la rotation du câble autour de la pièce.

W000010555

## DÉTENDEUR

### EUROSAF GAZ ECO

Détendeur débitmètre haute performance pour économie gaz.

- Débit de 0 à 30 L/min.
- Garantie 7 ans.
- Existe en version cadenassable et version réseau.

3100740

### POUR USAGE INTENSIF

#### MUSCLOR 300A

- Prise de masse laiton.
- Mâchoires permettant une très bonne prise.
- Serrage très puissant.

W000010583

#### DRAGON 600

- 600 A à 35%.
- Ø câble : 95 mm<sup>2</sup>.

W000010582



## DISQUES DE TRONÇONNAGE, MEULAGE ET PONÇAGE

### DUCTIFLEX PRO

Disques de tronçonnage de qualité supérieure pour une utilisation professionnelle.

Normes

EN 12413  
EN 13743

| Dimension         | Forme          | Matériau   | Spécification | Quantité / boîte | Référence  |
|-------------------|----------------|------------|---------------|------------------|------------|
| 125 x 1 x 22 mm   | plat           | acier/inox | 61A 60 S7 BF  | 50               | W000261931 |
| 125 x 1,6 x 22 mm | plat           | acier/inox | 61A 60 S7 BF  | 50               | W000335002 |
| 125 x 1 x 22 mm   | plat           | alu        | AC 46 S7 BF   | 50               | W000401338 |
| 230 x 2 x 22 mm   | plat           | acier      | A 36 S7 BF    | 25               | W000261935 |
| 230 x 2,5 x 22 mm | plat           | acier      | A 36 S7 BF    | 25               | W000261937 |
| 230 x 3,2 x 22 mm | plat           | acier      | A 36 S7 BF    | 25               | W000261940 |
| 125 x 3 x 22 mm   | centre déporté | alu        | AC 36 S7 BF   | 25               | W000401348 |
| 125 x 3,2 x 22 mm | centre déporté | acier      | A 36 S7 BF    | 25               | W000335006 |
| 230 x 2,5 x 22 mm | centre déporté | acier      | A 36 S7 BF    | 25               | W000261944 |
| 230 x 3,2 x 22 mm | centre déporté | acier      | A 36 S7 BF    | 25               | W000335004 |



Lorsque vous achetez ces produits, exigez la certification OSA (*Organisation pour la Sécurité des Abrasifs*). La garantie que le produit est conforme à la norme de sécurité et aux exigences supplémentaires de l'Organisation pour la Sécurité des Abrasifs.

### DUCTIFLEX PRO

Disques de meulage.

| Dimension       | Forme          | Matériau       | Spécification | Quantité / boîte | Référence  |
|-----------------|----------------|----------------|---------------|------------------|------------|
| 125 x 6 x 22 mm | centre déporté | acier standard | A 30 S7 BF    | 10               | W000261946 |
| 230 x 6 x 22 mm | centre déporté | acier standard | A 30 S7 BF    | 10               | W000261948 |



### DUCTIFLAP

Disques de ponçage à lamelles abrasives.

| Dimension   | Grain | Quantité / boîte | Forme                          |                |
|-------------|-------|------------------|--------------------------------|----------------|
|             |       |                  | Bombés à 15% en fibre de verre | Plats en nylon |
| 125 x 22 mm | 40    | 10               | W000264535                     | W000273757     |
| 125 x 22 mm | 60    | 10               | W000264534                     | W000273756     |
| 125 x 22 mm | 80    | 10               | W000335008                     | W000273755     |



## CÂBLE SECONDAIRES

HD 516 S2/A1

Sécurité renforcée : résistance aux particules incandescentes.

Ce câble caoutchouc est isolé en néoprène et conforme à la norme soudage.



### LES + PRODUITS

■ Grande flexibilité et excellente tenue à la déformation.

| Ø                  | A max | Couronne (50 m) | Mètre linéaire |
|--------------------|-------|-----------------|----------------|
| 16 mm <sup>2</sup> | 150 A | W000260274      | W000260272     |
| 25 mm <sup>2</sup> | 213 A | W000260275      | W000260273     |
| 35 mm <sup>2</sup> | 279 A | W000260276      | W000260271     |
| 50 mm <sup>2</sup> | 371 A | W000260277      | W000260270     |
| 70 mm <sup>2</sup> | 482 A | W000260278      | W000260269     |
| 95 mm <sup>2</sup> | 606 A | W000260279      | W000260268     |

## KIT CÂBLE DE MASSE

Câbles de masse GRD.



| Ø                  | A max | Longueur | Référence       |
|--------------------|-------|----------|-----------------|
| 35 mm <sup>2</sup> | 200   | 5 m      | GRD-200A-35-5M  |
| 50 mm <sup>2</sup> | 300   | 5 m      | GRD-300A-50-5M  |
| 70 mm <sup>2</sup> | 400   | 10 m     | GRD-400A-70-10M |
|                    | 400   | 15 m     | GRD-400A-70-15M |
| 95 mm <sup>2</sup> | 500   | 10 m     | GRD-600A-95-10M |

Retrouvez notre offre complète d'accessoires et d'équipements de protection individuelle et collective de soudage-coupage sur [www.lincolnelectric.fr](http://www.lincolnelectric.fr)

## LIQUIDE DE REFROIDISSEMENT



2004-216\_ret

9,6 litres

### **FREEZCOOL (ROUGE) T° -27°C**

Pour les équipements manuel.

- Haute résistivité électrique.
- Antigel -27°C.
- Anti corrosion et anti-algues.

W000010167

### **FREEZCOOL (Vert) T° -5°C**

Pour les équipements automatique.

- Plus fluide.
- Antigel -5°C.
- Moins sensible à la friction il supportera des débits plus importants.

W000404005

## TRAITEMENT ACIER INOXYDABLE

- 1 LE DÉGRAISSAGE    2 LE DÉCAPAGE    3 LA PASSIVATION

### 1 **CLEANOX**

Nettoyant liquide.

- Le dégraissage est le processus essentiel avant n'importe quel traitement thermique.
- Il permet d'éviter les restes éventuels d'huile ou de poussières qui pourraient interagir (*polluer*) avec le métal pendant le soudage ou le traitement thermique de l'acier inoxydable.
- Il peut être répété dans les phases suivantes, si un traitement thermique supplémentaire est nécessaire, avant la passivation finale.

W000266423 CLEANOX 6 kg

W000266425 CLEANOX 30 kg



Liquide 6 kg



Liquide 30 kg



### 2 **PICKLINOX G**

Décapage des aciers inoxydables après soudage.

- Le décapage est l'opération qui permet d'éliminer tous les oxydes après le soudage, en enlevant la surface appauvrie à la suite du traitement thermique.
- C'est l'étape la plus importante du processus de traitement. En effet, nous devons tenir compte du fait qu'un cordon de soudure et une surface ayant été chauffée perdent généralement leur propriété inoxydable ( $Cr < 12\%$ ).
- Pour ces raisons l'opération de décapage ne signifie pas seulement nettoyer les cordons de soudure mais consiste surtout à rendre à l'acier inoxydable ses caractéristiques.

W000266426 GEL 2 kg

W000266428 PÂTE 2 kg

W000266422 LIQUIDE 30 kg

Gel 2 kg



2008-386

### 3 **RESTORINOX G**

L'opération finale qui redonne à l'acier ses caractéristiques inoxydables.

- Ceci est la phase finale de tout le processus, nécessaire pour rendre à un acier sa propriété inoxydable.
- Ceci permet de dépolluer la surface de l'acier inoxydable contaminée après différentes phases de travail et ainsi de régénérer la couche d'oxyde donnant à l'acier ses propriétés d'inoxidabilité. Ainsi, cette phase de travail recrée la couche de chrome endommagée par la chaleur, tout en réduisant le temps d'oxydation spontanée.
- Par ce biais, la couche d'oxyde qui protège des agents externes est reconstituée.

W000266430 GEL 2 kg



2008-389



## RIDEAUX ET TOILES DE PROTECTION

### PREMIUM

Écran portable, robuste et stable. Le rideau est tendu sur une armature en tubes ronds galvanisés.

- Diamètre des tubes : 25 x 1 mm.
- Écran : 1 700 mm x 1 700 mm.

Pour commander l'ensemble complet :

| Désignation   | Référence       |
|---------------|-----------------|
| Écran PREMIUM | W000370400-PACK |

### UNIVERSAL

L'écran triptyque à roulettes UNIVERSAL est le plus stable et le plus robuste de notre gamme.

- Le cadre en tubes ronds laqués 35 x 2,5 mm supporte des lanières de 300 mm.
- Sur roulette Ø 75 mm.

Pour commander l'ensemble complet\* :

| Désignation              | Qté | Référence  |
|--------------------------|-----|------------|
| Cadre seul               | 1   | W000010269 |
| Extension Lg 1,10 m      | 2   | W000010274 |
| Lot d'accessoires        | 1   | W000010253 |
| Kit 4 lanières Orange CE | 5   | W000010333 |
| Kit 4 lanières Vert T9   | 5   | W000010335 |

\* Cadre hauteur 2 100 mm.  
Écran longueur 4 300 mm  
= 1 100 + 2 100 + 1 100 mm.  
1 cadre sur roulettes,  
+ 2 extensions pivotantes  
(longueur 1,10 m),  
+ 1 lot d'accessoires,  
+ 5 kits 4 lanières  
(hauteur 1 800 mm).

Normes  
EN ISO 25980



0823-18

PROTECTION  
ANTI IR/UV  
AUTO  
EXTINGUIBLE



0823-23

Normes  
EN ISO 25 980

### OPTILAM (lanières)

L'écran OPTILAM est un écran spécial à lanières 300 x 2 mm. Son cadre a un design étudié pour permettre sa bonne portabilité tout en lui offrant une très bonne stabilité. Ses pieds en "canard" permettent un montage de 2 écrans à l'équerre pour la construction rapide de cabines.

- Largeur 1 860 mm, hauteur 1 930 mm.
- Structure peinte en acier.
- Équipé de 7 lanières d'une hauteur de 1750 mm (conforme à la norme EN 1598).

Pour commander l'ensemble complet :

| Désignation                            | Qté | Référence  |
|--|-----|------------|
| Cadre seul avec crochets de suspension | 1   | W000010254 |
| Kit 7 lanières Orange CE               | 1   | W000010257 |

Normes  
EN ISO 25 980



0823-19

### VULCAIN TOILE

Toile anti-chaueur en fibre de verre enduite de polyuréthane sur les 2 faces.

- Résistance 600°C en pointe.
- Pour les applications de soudage arc et meulage.
- En position horizontale et vertical.
- Épaisseur : 0,7 mm.
- Poids : 710 g/m².

| Dimensions H x L | Référence  |
|------------------|------------|
| 2 000 x 1 000 mm | W000010319 |
| 2 000 x 2 000 mm | W000010320 |

MO CERTIFIÉ  
Résistance au feu



2009-263\_fet

# ASPIRATION DE FUMÉES

**SAF-FRO**

## TORCHES ASPIRANTES

### LINC GUN FX

Les torches aspirantes LINC GUN FX de LINCOLN ELECTRIC profitent de l'expérience acquise depuis l'introduction de ces produits dans la gamme.

Elles utilisent la technique du captage indirect offrant une excellente efficacité sans occulter la qualité du cordon de soudure.

Les développements de la torche LGFX nous permettent d'assurer une excellente maniabilité.

- Sphère de captage importante.
- Capteur de fumée fixe.
- Buse vissée en Cuivre Tellure (Cu Te) - Ø 12, 15 ou 19 mm.
- Gaine de protection cuir sur le faisceau - longueur 1,5 m.
- Version DUALFLOW permettant de moduler le débit d'aspiration de la torche.
- Existe en 3, 4 et 5 m.



Refroidissement AIR



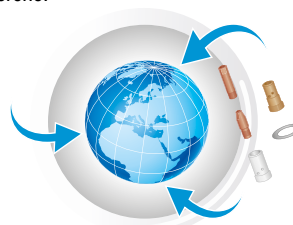
Refroidissement EAU

|                      |                      | LGFX 2R    | LGFX 4R    | LGFX 4W     | LGFX 5W     |
|----------------------|----------------------|------------|------------|-------------|-------------|
| Intensité de soudage | CO <sub>2</sub>      | 250 A @60% | 400 A @60% | 360 A @100% | 450 A @100% |
|                      | Ar / CO <sub>2</sub> | 225 A @60% | 320 A @60% | 320 A @100% | 410 A @100% |
| Longueur             | 4 m                  | EM61000323 | EM61000326 | EM61000330  | EM61000333  |

Torches DUALFLOW ou autres longueurs : voir catalogue général.



Conforme à la norme EN 60974-7



Pièces d'usure compatibles avec le standard le plus répandu en Europe.

## TURBINES À ASSOCIER AUX TORCHES ASPIRANTES

### ESSENTIAL TE35

- Utilisable avec 1 ou 2 torches LGFX (sous conditions).
- Débit de 80 à 135 m<sup>3</sup>/h selon la torche.
- Préfiltre métallique.
- Livré avec un capteur de détection d'arc et un câble d'alimentation de 5 m.
- Débit maxi 310 m<sup>3</sup>/h.
- Dépression maxi 30 000 Pa.
- Turbine 3 kW - 400 V - 3 Phases.
- Poids 51 kg.

A raccorder en extérieur de local ou à un réseau centralisé par la sortie en Ø 80 mm.



2012-466

W000278334 ESSENTIAL TE 35 STANDARD  
W000379431 ESSENTIAL TE 35 DUALFLOW

### MODULO MD 2

- Utilisable avec 1 ou 2 torches LGFX (sous conditions).
- Préfiltre métallique.
- Livré avec un capteur de détection d'arc et un câble d'alimentation de 5 m.
- Unité mobile sur 2 roues.
- À commander séparément :
  - Cartouche filtrante haute efficacité de 5 m<sup>2</sup>,
  - Filtre et régulateur de pression.
- Nettoyage par air comprimé, activé manuellement.
- Débit maxi 310 m<sup>3</sup>/h.
- Dépression maxi 30 000 Pa.
- Turbine 3 kW - 230/400 V - 3 Phases.
- Poids 97 kg.

A raccorder en extérieur de local ou à un réseau centralisé par la sortie en Ø 80 mm.



W000401385 MODULO MD 2 STANDARD  
W000401389 MODULO MD 2 DUALFLOW  
W000382775 CARTOUCHE FILTRANTE

### Turbines DUALFLOW

Associées aux torches aspirantes LGFX à microswitch, les turbines aspirantes DUALFLOW, vont permettre d'obtenir un débit d'aspiration nominal pendant toute la durée de soudage et, par une information communiquée par la torche, donner un débit d'aspiration diminué pour le soudage en zone confinée.

#### 2 modes de fonctionnement :

- mode 2T : le débit d'aspiration est diminué tant que le microswitch est actionné,
- mode 4T : une impulsion sur le microswitch diminue le débit d'aspiration, une nouvelle impulsion redonne le débit maximum.



# ASPIRATION DE FUMÉES

## FILTRE MÉCANIQUE

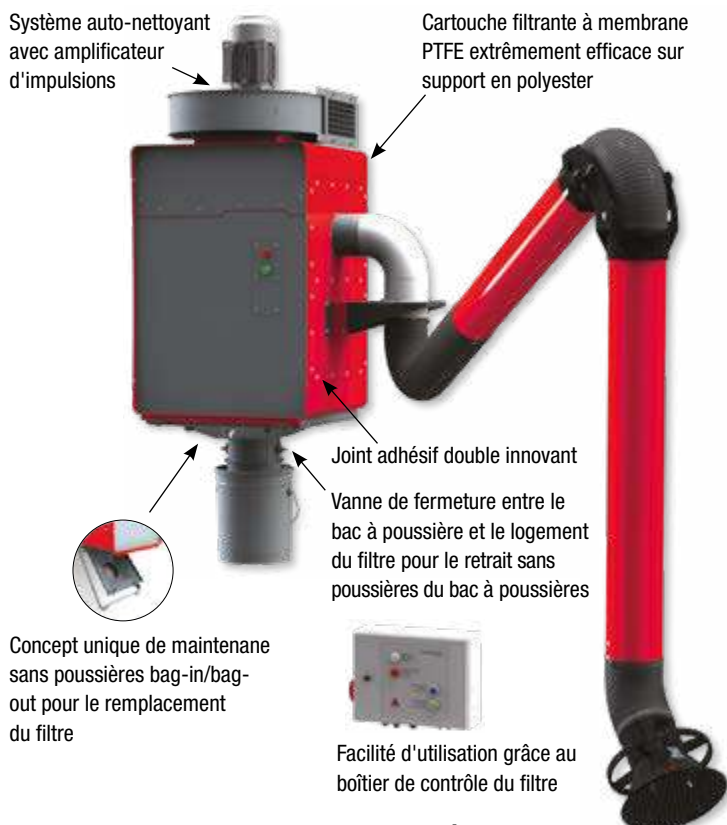
### WALLFLEX SC - W3

Conforme à  
l'ISO EN 21 904-2  
classe W3

Le filtre mécanique mural WALLFLEX à décolmatage automatique est destiné aux applications à forte production de fumées sèches non explosives.

Système auto-nettoyant avec amplificateur d'impulsions

Cartouche filtrante à membrane PTFE extrêmement efficace sur support en polyester



Joint adhésif double innovant

Vanne de fermeture entre le bac à poussière et le logement du filtre pour le retrait sans poussières du bac à poussières

Facilité d'utilisation grâce au boîtier de contrôle du filtre

Concept unique de maintenance sans poussières bag-in/bag-out pour le remplacement du filtre

- Installation disponible en version « compacte » ou « séparée ».
- Raccordement de 1 ou 2 Bras aspirants.
- Cartouche filtrante de grande surface 20 m<sup>2</sup>.
- Régulateur de pression air comprimé intégré.
- Commande à distance de contrôle du filtre.
- Fût à poussières grande capacité (18 l).

Montage jusqu'à 2 bras d'extraction directement sur l'unité ou au mur :

Version « compacte »

Version « séparée »



|                  | Désignation | Référence  |
|------------------|-------------|------------|
| Version Compacte | 1 bras      | EM61000376 |
|                  | 2 bras      | EM61000377 |
| Version Séparée  | 1 bras      | EM61000378 |
|                  | 2 bras      | EM61000379 |

| À compléter de son bras au choix |            |
|----------------------------------|------------|
| Ecoflex 3M                       | W000342119 |
| Polyarticulé 3M                  | W000342125 |
| Ecoflex 4M                       | W000342120 |
| Polyarticulé 4M                  | W000342126 |

## ASPIRATION DE FUMÉES

### MOBIFILTER 1600M

- Débit de captage au bras : 1 400 m<sup>3</sup>/h.
- Filtre mécanique à cassette.
- Surface filtrante 35 m<sup>2</sup>, Ei >99,9%.
- EN 60335-2-69 CLASSE M.
- Moteur 1,5 kW.
- Sortie d'air verticale arrière.
- Démarrage/arrêt automatique avec détection d'arc par capteur magnétique inclus.

Possibilité d'option de rejet extérieur.

| Désignation                              | Référence  |
|--|------------|
| MOBIFILTER 1600M<br>400 V - 3 Ph - 50 Hz | W000377937 |
| MOBIFILTER 1600M<br>230 V - 1 Ph - 50 Hz | W000377938 |
| À compléter de son bras au choix         |            |
| Polyarticulé 3 M                         | W000341032 |
| Polyarticulé 4 M                         | W000341033 |
| Option                                   |            |
| Kit rejet extérieur Ø 160 mm             | W000380765 |
| Flexible 10 m Ø160 mm                    | W000380642 |



### MOBIFLEX 200 M / M HC

- Débit de captage au bras : 1 250 m<sup>3</sup>/h.
- Filtre mécanique à cassette.
- Surface filtrante 50 m<sup>2</sup> Class M.
- Indicateur de saturation de la cartouche filtrante.
- Moteur 0,75 kW.
- Sortie d'air verticale.
- Niveau sonore : 69 dB(A).
- Kit rejet extérieur monté (uniquement sur HC).

| Désignation                               | Référence    |
|---|--------------|
| MOBIFLEX 200 M<br>230 V - 1 Ph - 50 Hz    | EM7022110700 |
| MOBIFLEX 200 M<br>230 V - 3 Ph - 50 Hz    | EM7023100700 |
| MOBIFLEX 200 M<br>400 V - 3 Ph - 50 Hz    | EM7025100700 |
| MOBIFLEX 200 M HC<br>230 V - 1 Ph - 50 Hz | EM0000119512 |
| MOBIFLEX 200 M HC<br>400 V - 3 Ph - 50 Hz | EM0000119493 |



| À compléter de son bras au choix |              |
|----------------------------------|--------------|
| Bras LFA 3.0 - 3 m               | EM7925160180 |
| Bras LFA 4.0 - 4 m               | EM7925210180 |
| Bras LFA 3.1 - 3 m               | EM7925170180 |
| Bras LFA 4.1 - 4 m               | EM7925220180 |

## POSTES OXY-ACÉTYLÉNIQUE

### ROLLERFLAM soudage

Ensemble complet prêt à l'emploi, composé de :

- 1 chariot ergonomique.
- 1 bouteille Oxygène AIR LIQUIDE - 2,3 m<sup>3</sup>.
- 1 bouteille Acétylène AIR LIQUIDE - 1,6 m<sup>3</sup>.
- 1 équipement de soudage : W000291566.

#### LES + PRODUITS

- Grande autonomie
- Idéal pour les nouveaux chantiers

W000291588

**Bouteilles pleines et sans contrat**

**Autonomie 16 Heures**  
(avec buse de 100 l/h)



0264-52

### OXYFLAM II soudage

Ensemble complet prêt à l'emploi, composé de :

- 1 chariot ergonomique.
- 1 bouteille Oxygène AIR LIQUIDE - 1 m<sup>3</sup>.
- 1 bouteille Acétylène AIR LIQUIDE - 0,8 m<sup>3</sup>.
- 1 équipement de soudage : W000291566.

**Autonomie 8 Heures**  
(avec buse de 100 l/h)



**Bouteilles pleines et sans contrat**

#### LES + PRODUITS

- 1 Bande de roulement anti-vibration
- 2 Rangements optimisés du métal d'apport et des accessoires
- 3 Augmentation de la surface de contact au sol
- 4 Double porte d'accès aux bouteilles
- 5 Peinture martelée pour une plus grande résistance aux rayures

W000291587



2015-469

## ENSEMBLES DE SOUDAGE

### Équipement soudage

Ensemble soudage 0 COMPACT OXYJUNIOR, composé de :

- 2 détendeurs OXYJUNIOR acétylène et oxygène avec bonnettes de protection.
- 1 chalumeau VARIAL 400 C à sécurité incorporées avec jeu de 7 buses.
- 5 m de tuyau acétylène et oxygène Ø 6,3 mm.
- 1 paire de lunettes teinte 5.
- 1 allume gaz avec pierres à feu.

W000291562



2010-198





## CHALUMEAUX SOUDEURS

### **VARIAL 400 C** **ACÉTYLÈNE**

Norme  
EN ISO 5172

La version du VARIAL 400 avec les sécurités intégrées dans le manche. Livré avec 7 buses (40 à 400 l/h).

W000156962



2007-749

#### LES + PRODUITS

- Sécurités intégrées, conforme à NF EN 730-1.
- Léger et compact.
- Possibilité de monter des lances malléables.



## CHALUMEAUX CHAUFFEURS

### **VARIAL 1000** **ACÉTYLÈNE**

Norme  
EN ISO 5172

Chalumeau permettant la chauffe localisée de petites et moyennes pièces. Livré avec 7 buses (250 à 1000 l/h).



2011-224

S72653000 VARIAL 1000 B  
S72653001 VARIAL 1000 C\*

\* Sécurités intégrées

#### LES + PRODUITS

- Permet également le soudage ou soudobrasage sur acier.

## CHALUMEAUX COUPEURS

### **SIRIOCOPT G1**

La maniabilité qui change tout.



W000400130

#### LES + PRODUITS

- Conception triangulaire qui améliore la durée de vie.
- Raccord rapide intégré dans le manche.
- Raccords rapide ARPF fournis.
- Capacité de coupe : 300 mm.
- Longueur : 500 mm.
- La rotation libre des connexions empêche la torsion des tuyaux.
- Les tuyaux ne sont plus un fardeau pour l'utilisateur.



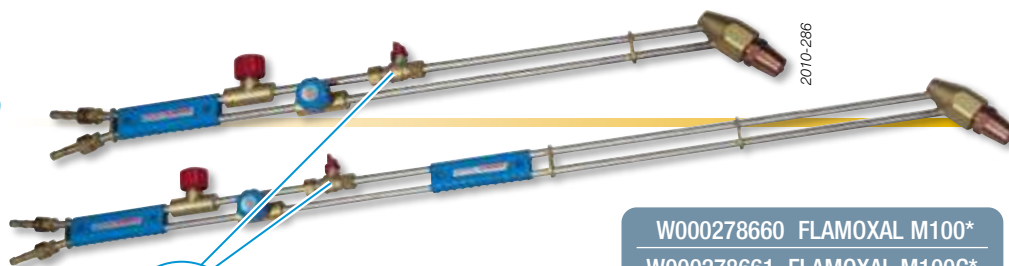
### **FLAMOXAL M100C / M100**

Le chalumeau idéal pour les travaux de chauffe et de redressage de haute qualité, en ateliers et sur les chantiers (jusqu'à 10 000 l/h).

La vanne ¼ de tour permet l'arrêt de la flamme à la fin de l'opération de chauffe de façon immédiate et sécuritaire.

La conception de la buse intègre une série de chambres de mélange fragmentées ce qui permet une excellente stabilité et avec un retour de flamme quasi impossible.

La série Flamoxal permet donc de travailler en toute sécurité avec des débits de combustibles élevés (180 Kw).



2010-286

2010-287

W000278660 FLAMOXAL M100\*  
W000278661 FLAMOXAL M100C\*

| Type :    |  | Débit en l/h | Marquage | Filetage                        | Référence  |
|-----------|--|--------------|----------|---------------------------------|------------|
| Monodard  |  | 3000         | MDCT3F   | mâle<br>32 x 200<br>trapézoïdal | W000278670 |
| Multidard |  | 6000         | MTC6F    |                                 | W000278671 |
|           |  | 10000        | MTC10F   |                                 | W000278672 |

\* Livré sans buse - \*\* Acétylène : Nous consulter

## DÉTENDEURS

### EUROSAF

Les détendeurs à technologie piston conçus pour assurer un haut niveau de fiabilité.

Normes  
EN ISO 2503

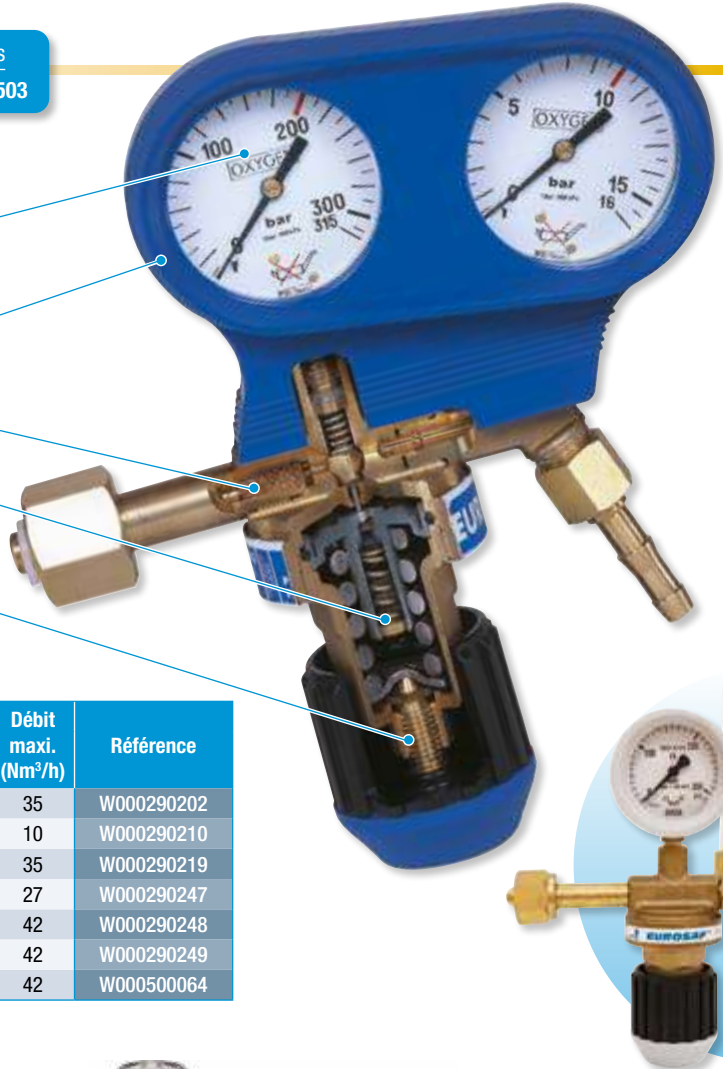
Manomètre de sécurité, aucune pièce éjectée en cas de surpression.

Protection intégrale des manomètres avec couleur distincte selon le gaz pour une meilleure identification. Un gaz, une couleur.

Filtre d'entrée pour stopper les impuretés.

Technologie Piston métallique pour une durée de vie accrue du détendeur.

Volant de grand diamètre (52 mm), ce qui réduit l'effort de réglage et garantit une prise sûre.



| Gaz                                      | Pression |               | Pression maxi. Entrée (bar) | Pression maxi. Sortie (bar) | Débit maxi. (Nm <sup>3</sup> /h) | Référence  |
|--|----------|---------------|-----------------------------|-----------------------------|----------------------------------|------------|
|  | Entrée   | Ø Sortie (mm) |                             |                             |                                  |            |
| Oxygène                                  | F        | 10            | 200                         | 10                          | 35                               | W000290202 |
| Acétylène                                | H        | 10            | 25                          | 1,5                         | 10                               | W000290210 |
| Argon / Azote / Hélium / CO <sub>2</sub> | C        | 6,3           | 200                         | 10                          | 35                               | W000290219 |
| Débitre 20L                              | C        | 6,3           | 200                         | 4                           | 27                               | W000290247 |
| Débitre 40 L                             | C        | 6,3           | 200                         | 4                           | 42                               | W000290248 |
| Débitre 20 L (à colonne)                 | C        | 6,3           | 200                         | 4                           | 42                               | W000290249 |
| Double sortie gaz neutre 25 L            | C        | 6,3           | 200                         | 4                           | 42                               | W000500064 |

### EUROSAF GAZ ECO

Détendeur débitre hautes performances à économie de gaz.

Dès la 1<sup>ère</sup> seconde d'utilisation, le détendeur fournira le débit demandé sans phénomène de coup de bélier.

Il réduira le coût total du soudage en diminuant la consommation de gaz jusqu'à 50% sur les applications TIG et MIG / MAG.

#### LES + PRODUITS

- Corps et capot en laiton forgé pour une résistance maximale.
- Débitre à colonne en polycarbonate résistant permet une lecture à 360°.
- Pression d'entrée maximale de 300 bars.
- Débit de 0 à 30 l / min.
- Sortie Ø 6,3 mm.

3100740

Norme  
EN ISO 2503



**GARANTIE**  
**7**  
**ANS**

Existe en version cadenassable et version réseau : nous consulter.



## DÉTENDEURS BOUTEILLES

### OXYJUNIOR

Spécialement conçu, grâce à sa prise arrière, pour bouteilles de type OXYFLAM / ROLLERFLAM.



W000371381 OXYGÈNE Type F  
W000371377 ACÉTYLÈNE Type H

Norme  
EN ISO 2503

#### LES + PRODUITS

- Léger.
- Compact.

### MANOBLOC 4

Spécialement conçu pour les applications sur chantier.

Norme  
EN ISO 2503



#### LES + PRODUITS

- La version blindée de la gamme SAF FRO.
- Blindage métallique et protection intégrale élastomère des manomètres.

### QUICKFLOW D

Détendeur débitrite de précision à orifices calibrés.

#### LES + PRODUITS

- 10 niveaux de réglages calibrés.
- Montage sur bouteille sans outils.

W000276075 Débitrite 0-15 l/min (TIG)  
W000276076 Débitrite 0-40 l/min (MIG)



### EUROSAF 45 B Frigoriste

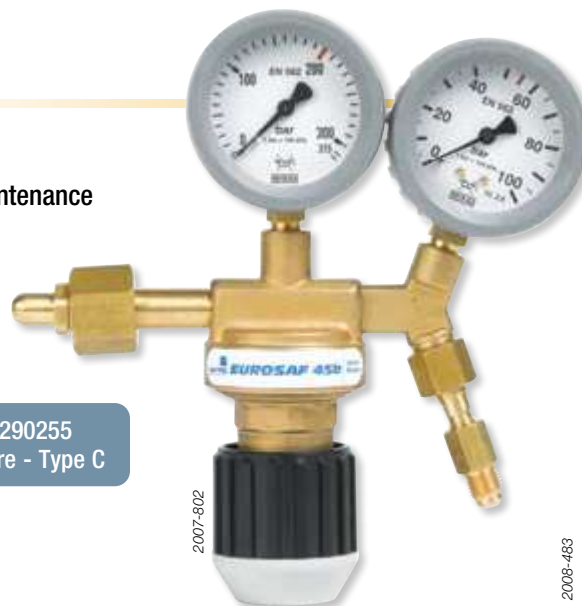
Idéal pour les applications de mise en œuvre et de maintenance des installations de réfrigération et de climatisation.

- Détection de fuites éventuelles.
- Contrôle des étanchéités systématiques et périodiques des installations.
- Vérification des installations après réparations.

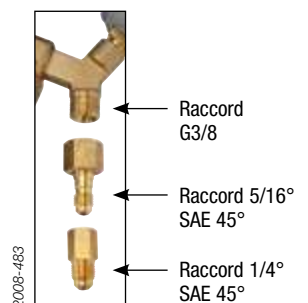
#### LES + PRODUITS

- Équipé d'un raccord d'entrée type C.
- Équipé de série avec raccord de sortie mâle adaptateur 1/4 SAE - 5/16 SAE.
- Pression de sortie 45 bar maxi.
- Débit maxi : 50 Nm<sup>3</sup>/h.

W000290255  
Gaz neutre - Type C



Pourvu de raccords spécifiques pour ce domaine d'application.



| Gaz                                      | Pression |               | Pression maxi. Entrée (bar) | Pression maxi. Sortie (bar) | Débit maxi. (Nm <sup>3</sup> /h) | Référence  |
|--|----------|---------------|-----------------------------|-----------------------------|----------------------------------|------------|
|  | Entrée   | Ø Sortie (mm) |                             |                             |                                  |            |
| Oxygène                                  | F        | 10            | 200                         | 10                          | 30                               | W000371326 |
|  | F        | 10            | 200                         | 4                           | 15                               | W000371322 |
| Acétylène                                | H        | 10            | 25                          | < 1,5                       | 5                                | W000371335 |
| Argon / Azote / Hélium / CO <sub>2</sub> | C        | 10            | 200                         | 10                          | 30                               | W000371319 |
| GPL                                      | GPL      | 10            | 25                          | 4                           | 15                               | W000371310 |
| Débitrite 20 L                           | C        | 6,3           | 200                         | -                           | 16 l/min                         | W000371305 |
| Débitrite 40 L                           | C        | 6,3           | 200                         | -                           | 30 l/min                         | W000371303 |

## ANTI RETOURS PARE FLAMME

### SECURTOP 662

Norme  
EN ISO 5175-1

Antiretours pare-flamme OX/AD bi-étagés pour montage entre tuyaux de diamètre intérieur 6,3 mm ou 10 mm.

W000290903 Acétylène  
W000290902 Oxygène



#### LES + PRODUITS

- Permet le montage sur tuyau Ø 6,3 et 10 mm.

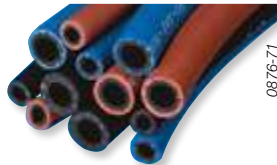
## TUYAUX DE SOUDAGE

- Couronne de 20 mètres.

### Simple conduit

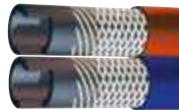
Norme  
EN ISO 3821

W000010059 Ø 6,3 - OX (bleu)  
W000010058 Ø 6,3 - AD (rouge)  
W000010067 Ø 10 - OX (bleu)  
W000010066 Ø 10 - AD (rouge)



### Jumelés "TWIN" OX/AD

W000010077 Ø 6,3 - OX/AD (bleu/rouge)  
W000010054 Ø 10 - OX/AD (bleu/rouge)  
W000010076\* Ø 10 - OX/GPL (bleu/orange)



\* référence en couronne de 40 mètres

## RACCORDS RAPIDES

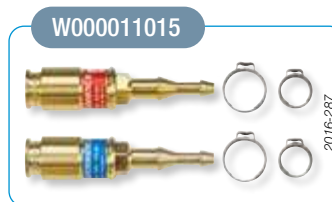
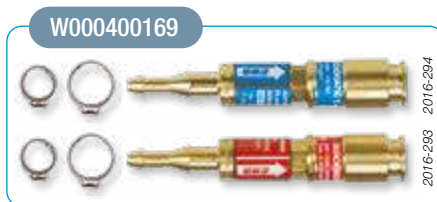
### QUICKMATIC II

Raccords rapides auto-obturants.

Normes  
ISO 7289  
EN 561

#### LES + PRODUITS

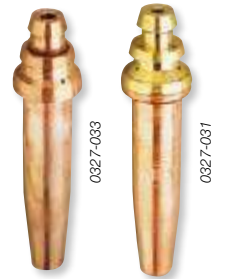
- "Push-system".
- Compatible avec raccord mâle actuel.
- Meilleur étanchéité (4 niveaux).
- Utilisable avec une main.
- Encombrement réduit.
- Pertes de charge limitées.
- Pas de risque de pincement.
- Meilleures performances.
- Suppression de l'étape manuelle de verrouillage.



## TÊTE DE COUPE

### Tête de coupe G1

| Acétylène  | Calibre (mm) | Capacité de coupe (mm) | Propane    |
|------------|--------------|------------------------|------------|
| W000262059 | 7/10         | 3-10                   | W000262066 |
| W000262060 | 10/10        | 10-25                  | W000262067 |
| W000262061 | 12/10        | 25-50                  | W000262068 |
| W000262062 | 16/10        | 50-80                  | W000262069 |
| W000262063 | 20/10        | 80-120                 | W000262070 |
| W000262064 | 25/10        | 120-200                | W000262071 |
| W000262065 | 30/10        | 200-300                | W000262072 |



### Tête de coupe SDO

| Acétylène  | Calibre (mm) | Capacité de coupe (mm) | Propane    |
|------------|--------------|------------------------|------------|
| W000291412 | 7/10         | 3-10                   | -          |
| W000291414 | 10/10        | 10-25                  | W000291418 |
| W000291416 | 15/10        | 25-50                  | W000291419 |
| W000291417 | 20/10        | 50-80                  | -          |



## CONTRÔLE DE FUITE

### 1000 BULLES

Le détecteur de fuites pour tous les gaz.

#### LES + PRODUITS

- Une simple pulvérisation vous indique l'endroit précis de la fuite. Le produit ne laisse aucune trace et est non polluant.

W000011090



## MÉTAUX D'APPORT

### ► Soudage des ACIERS

#### **SAFER 40 CU**

Soudage des aciers de construction. Fabrication et réparation de tout type de pièces.



#### LES + PRODUITS

- Un traitement spécial de surface permet de garantir une bonne conservation et une fusion douce sans projection.

W000293707 Ø 2,4 mm - Étui de 5 kg - Long. 1 m

W000293710 Ø 3,2 mm - Étui de 5 kg - Long. 1 m

### ► Pour le SOUDOBRASAGE

#### **BROX AS Ø 3,0 mm**

Soudobrasure pour l'assemblage entre eux de tous les métaux courants : aciers, aciers galvanisés, fonte, cuivre bronze, laiton.



#### LES + PRODUITS

- Tout en éliminant l'emploi d'un décapant complémentaire, l'enrobage du Soudobronze améliore les caractéristiques et facilite le travail en position.

W000382795 Ø 3,0 mm - Étui de 60 baguettes - Long. 1 m

### ► Brasage CUIVRE

#### **ALPHOS PH 70**

Brasure cuivre phosphore pour le brasage de canalisations sanitaire, chauffage...



#### LES + PRODUITS

- Auto décapant cuivre sur cuivre.

W000382570 Ø 2,0 mm - Sachet de 1 kg - Long. 500 mm

#### **ALPHOS 6 G-2**

Brasure cuivre phosphore à 6% d'argent.



#### LES + PRODUITS

- Auto décapant cuivre sur cuivre.
- Agréé CERTIGAZ (Agrément ATG) pour brasage de canalisation destinée au passage du gaz.

W000400877  
Étui rigide de 250 g - Ø 2,0 mm

### ► Brasage fort à l'ARGENT

#### **SAFAR**

Métal d'apport pour le brasage à base d'argent.

#### LES + PRODUITS

- Excellente résistance aux vibrations.
- Température de brasage à partir de 620°C.
- Résistance mécanique élevée.



| Désignation   | Ø   | Référence  | Descriptif                               |
|---------------|-----|------------|--|
| AG SAFAR 20   | 1,5 | W000400880 | Baguette de 500 mm étui plastique 250 gr |
|               | 2   | W000400881 |  |
| AG SAFAR 20 E | 1,5 | W000400887 |  |
|               | 2   | W000400888 |  |
| AG SAFAR 34 E | 1,5 | W000400890 |  |
|               | 2   | W000400891 |  |
| AG SAFAR 40   | 1   | W000400892 |  |
|               | 1,5 | W000400893 |  |

| Désignation            | Ø   | Référence  | Descriptif                               |
|------------------------|-----|------------|--|
| AG SAFAR 40            | 2   | W000400894 | Baguette de 500 mm étui plastique 250 gr |
|                        | 3   | W000400895 |  |
| AG SAFAR 40 E          | 1,5 | W000400896 |  |
|                        | 2   | W000400897 |  |
| AG SAFAR 40 E FLEXIBLE | 1,5 | W000400899 |  |
|                        | 2   | W000400901 |  |
| AG SAFAR 45            | 2   | W000400905 |  |
| AG SAFAR 45 E          | 2   | W000400903 |  |
| AG SAFAR 56 E          | 1,5 | W000400908 |  |
|                        | 2   | W000400889 |  |

E = Enrobée

#### **AG SAFAR 34**

Métal d'apport à 34% d'argent.

#### LES + PRODUITS

- Agréé CERTIGAZ (Agrément ATG) pour brasage de canalisation destinée au passage du gaz.

W000400879  
Étui rigide de 250 g - Ø 2,0 mm

### DÉCAPANT



#### **FONDANT DECARGENT G2**

Pour utilisation avec brasure d'argent ou ALPHOS 6 G-2.

W000276721  
En pâte - Pot de 200 g





[www.saf-fro.com](http://www.saf-fro.com)

#### **POLITIQUE D'ASSISTANCE A LA CLIENTELE**

Lincoln Electric fabrique et commercialise des équipements de soudage, des consommables et des outillages de coupe. Nous privilégions la satisfaction des besoins de nos clients et nous nous attachons à dépasser leurs attentes. Lincoln Electric est à votre disposition pour répondre à vos demandes d'informations et de conseils sur l'utilisation de nos produits. Nos collaborateurs mettent toutes leurs compétences au service des clients pour répondre à leurs demandes sur la base des informations fournies et de leurs connaissances concernant l'application. Nos collaborateurs ne sont pas toutefois en mesure de vérifier ces informations ou d'évaluer les exigences techniques pour le soudage particulier. Lincoln Electric ne garantit ni ne valide ou n'assume par conséquent aucune responsabilité quant à ces informations ou ces conseils. La fourniture de ces informations ou de ces conseils ne crée, ni n'étend, ni ne modifie d'autre part une garantie sur nos produits. Nous déclinons en particulier toute garantie expresse ou tacite qui pourrait découler de l'information ou du conseil, entre autres une quelconque garantie implicite de qualité loyale et marchande ou une quelconque garantie de compatibilité avec un usage particulier du client. Lincoln Electric adopte une démarche personnalisée en termes de fabrication, mais le choix et l'utilisation de produits spécifiques vendus par Lincoln Electric relèvent et restent de la responsabilité exclusive du client. De nombreuses variables indépendantes de la volonté de Lincoln Electric sont préjudiciables aux résultats obtenus avec l'application de ces types de méthodes de fabrication et aux exigences de maintenance.

Informations sujettes à changement - Les photos ne sont pas contractuelles. Les informations contenues dans la présente publication sont exactes en l'état actuel de nos connaissances à la date d'impression