



## LINGGUN<sup>®</sup> PROMIG<sup>™</sup>

| LUCHTGEKOELD |                        |
|--------------|------------------------|
| W000275408-2 | LINGGUN PROMIG 230T 3M |
| W000275419-2 | LINGGUN PROMIG 230T 4M |
| W000275420-2 | LINGGUN PROMIG 230T 5M |
| W000345060-2 | LINGGUN PROMIG 270 3M  |
| W000345061-2 | LINGGUN PROMIG 270 4M  |
| W000345062-2 | LINGGUN PROMIG 270 5M  |
| W000345066-2 | LINGGUN PROMIG 300 3M  |
| W000345067-2 | LINGGUN PROMIG 300 4M  |
| W000345068-2 | LINGGUN PROMIG 300 5M  |
| W000345072-2 | LINGGUN PROMIG 400 3M  |
| W000345073-2 | LINGGUN PROMIG 400 4M  |
| W000345074-2 | LINGGUN PROMIG 400 5M  |

Voor bijkomende talen kunt u terecht op onze website:

[www.lincolnelectric.eu](http://www.lincolnelectric.eu) > Ondersteuning > Gebruikershandleiding en reserveonderdelen EU

# DANK U WEL DAT U VOOR EEN KWALITEITSPRODUCT VAN LINCOLN ELECTRIC HEBT GEKOZEN.

## VEILIGHEIDSINSTRUCTIES



# WAARSCHUWING

Deze apparatuur moet door gekwalificeerd personeel worden gebruikt. Zorg ervoor dat alle installatie-, besturings-, onderhouds- en reparatieprocedures alleen door gekwalificeerde personen worden uitgevoerd. Lees en begrijp deze handleiding voordat u de apparatuur gebruikt. Wanneer u de instructies in deze handleiding niet in acht neemt, kan dat leiden tot ernstig of dodelijk letsel, of schade aan de apparatuur. Lees en begrijp de onderstaande uitleg van de waarschuwingssymbolen. Lincoln Electric is niet verantwoordelijk voor schade veroorzaakt door een onjuiste installatie, verkeerd hanteren of abnormaal gebruik.

|  |   |
|--|---|
|  | <b>WAARSCHUWING:</b> Dit symbool geeft aan dat de instructies moeten worden uitgevoerd om ernstig persoonlijk (dodelijk) letsel of schade aan de apparatuur te voorkomen. Bescherm uzelf en anderen tegen mogelijk ernstig of dodelijk letsel.  |
|  | <b>LEES EN BEGRIP INSTRUCTIES:</b> Lees en begrijp deze handleiding voordat u de apparatuur gebruikt. Booglassen kan gevaarlijk zijn. Wanneer u de instructies in deze handleiding niet in acht neemt, kan dat leiden tot ernstig of dodelijk letsel, of schade aan de apparatuur. Voordat er interne verificaties en reparatiewerkzaamheden worden uitgevoerd, moet u controleren of de apparatuur is geïsoleerd van de elektrische installatie (hiermee wordt een aantal handelingen bedoeld waarmee de apparatuur van de voeding wordt losgekoppeld).  |
|  | <b>ELEKTRISCHE STROOM KAN DODELIJK ZIJN:</b> Lasapparatuur produceert hoge spanningen. Raak de elektrode, werkklem of aangesloten werkstukken niet aan wanneer de apparatuur is ingeschakeld. Isoleer uzelf van elektrode, werkstukken en aangesloten werkstukken.  |
|  | <b>ELEKTRISCH AANGEDREVEN APPARATUUR:</b> Controleer de ingang, elektrode en de kabels voor werkstukklems regelmatig. Als u isolatieschade aantreft, vervang de kabel dan onmiddellijk. Plaats de elektrodehouder niet rechtstreeks op de lastafel of een ander oppervlak dat in contact staat met de werkstukken om het risico op accidentele boogontsteking te vermijden. U moet de goede staat van de isolatie en de verbindingen van het elektrisch apparaat en de accessoires zoals pluggen, soepele kabels, leidingen, connectoren, verlengsnoeren, onderdelenhouders, elektrodehouders of branders, enz. ten minste elke zes maanden controleren.  |
|  | <b>ELEKTROMAGNETISCH VELD KAN GEVAARLIJK ZIJN:</b> De elektrische stroom die door een geleider gaat, creëert elektrische en magnetische velden (EMF). EMF-velden kunnen de werking van sommige pacemakers verstoren en lassers met een pacemaker moeten hun arts raadplegen voordat ze de apparatuur gebruiken. Wikkel de las-/snijkabel nooit rond uw lichaam en laat deze niet op uw schouder rusten.   |
|  | <b>CE-OVEREENSTEMMING:</b> Dit apparaat voldoet aan de Europese richtlijnen.  |
|  | <b>KUNSTMATIGE OPTISCHE STRALING</b> Volgens de vereisten van de Richtlijn 2006/25/EG en de norm EN 12198, valt de apparatuur onder categorie 2. Voor deze categorie is het verplicht om goedgekeurde Persoonlijke Beschermingsmiddelen (PBM) te gebruiken met een beschermingsgraad tot maximaal 15, zoals vereist door norm EN169.  |
|  | <b>DAMPEN EN GASSEN KUNNEN GEVAARLIJK ZIJN:</b> Bij lassen kunnen er rook en gassen ontstaan die schadelijk zijn voor uw gezondheid. Vermijd het inademen van deze rook en gassen. De bediener kan deze gevaren voorkomen door voor voldoende ventilatie of een afvoer te zorgen, zodat rook en gassen uit de inademingszone blijven.   |
|  | <b>BOOGSTRALING KAN BRANDEN:</b> Gebruik oogbescherming met een geschikt filter en kappen om uw ogen bij het lassen of observeren tegen vonken en straling van de boog te beschermen. Draag om de huid te beschermen geschikte kleding gemaakt van duurzaam, brandbestendig materiaal. Bescherm personeel in de buurt met geschikte, niet-ontvlambare schermen en waarschuw ze om niet naar de boog te kijken of zichzelf bloot te stellen aan de boog.   |
|  | <b>LASVONKEN KUNNEN BRAND OF EXPLOSIES VEROORZAKEN:</b> Verwijder brandgevaaren uit het lasgebied en houd een brandblusser bij de hand. Lasvonken en hete stoffen van het lasproces kunnen eenvoudig door smalle gaatjes en openingen naar naburige gebieden ontsnappen. Las alleen op tanks, vaten, containers of materiaal als de juiste stappen zijn ondernomen om ervoor te zorgen dat er geen ontvlambare of toxische dampen aanwezig zijn. Gebruik deze apparatuur nooit wanneer er ontvlambare gassen, dampen of vloeibare brandstoffen aanwezig zijn.   |
|  | <b>GELAST MATERIAAL KAN BRANDEN:</b> Bij lassen ontstaat veel hitte. Hete oppervlakken en materialen in werkgebieden kunnen ernstige brandwonden veroorzaken. Gebruik handschoenen en tangen wanneer u materiaal in het werkgebied aanraakt of verplaatst.  |
|  | <b>ALS DE FLES IS BESCHADIGD, KAN DEZE ONTPLOFFEN.</b> Gebruik alleen persglasflessen met het juiste schermgas voor het gebruikte proces en goed werkende regelars die zijn ontworpen voor het gas en de druk die worden gebruikt. Bewaar de cilinders altijd in een rechtopstaande positie en veilig vastgemaakt aan een vaste ondersteuning. Verplaats of transporteer gasflessen niet als de beschermcap is verwijderd. Zorg ervoor dat de elektrode, elektrodehouder, werkstukken of andere elektrisch geladen onderdelen de gasfles niet raken. Gasflessen mogen zich niet in gebieden bevinden waar ze blootgesteld kunnen worden aan fysieke schade of als er bij het lasproces vonken en warmtebronnen worden gebruikt. |
|  | <b>HEET KOELMIDDEL KAN DE HUID VERBRANDEN.</b> Zorg er altijd voor dat het koelmiddel NIET HEET is voordat u een servicebeurt aan de koeler uitvoert.   |

De fabrikant behoudt zich het recht voor om veranderingen en/of verbeteringen in het ontwerp aan te brengen, zonder gelijktijdig ook de gebruikershandleiding bij te werken.

## ALGEMENE OMSCHRIJVING

De versterkerpistolen type LINGGUN® PROMIG™ werden ontworpen om te voldoen aan de specificatie IEC 60974-7 voor lassen met staalelektrodes met behulp van de processen GMAW (booglassen) en gas afgeschermd FCAW (vlambooglassen). De pistolen type LINGGUN® PROMIG™ worden manueel geleid en lucht- of watergekoeld (modellen met "W").

De pistolen van LG PROMIG kunnen worden gekoppeld met elke voeder met EURO-aansluiting. Voor de beste resultaten, raden wij u aan om deze pistolen te gebruiken in combinatie met de lassers, koelers en FREEZCOOL van Lincoln Electric.

**Gebruik steeds originele wisselstukken.**

## TECHNISCHE SPECIFICATIES

| PN           | Beschrijving           | Inschakelduur            |
|--------------|------------------------|--------------------------|
| W000275408-2 | LINGGUN PROMIG 230T 3M | 230A CO2, 200A M21 @60%  |
| W000275419-2 | LINGGUN PROMIG 230T 4M |                          |
| W000275420-2 | LINGGUN PROMIG 230T 5M |                          |
| W000345060-2 | LINGGUN PROMIG 270 3M  | 270A CO2@, 235A M21 @60% |
| W000345061-2 | LINGGUN PROMIG 270 4M  |                          |
| W000345062-2 | LINGGUN PROMIG 270 5M  |                          |
| W000345066-2 | LINGGUN PROMIG 300 3M  | 300A CO2, 270A M21 @60%  |
| W000345067-2 | LINGGUN PROMIG 300 4M  |                          |
| W000345068-2 | LINGGUN PROMIG 300 5M  |                          |
| W000345072-2 | LINGGUN PROMIG 400 3M  | 400A CO2, 370A M21 @60%  |
| W000345073-2 | LINGGUN PROMIG 400 4M  |                          |
| W000345074-2 | LINGGUN PROMIG 400 5M  |                          |

### Luchtgekoelde versies:

|                          |                    |              |
|--------------------------|--------------------|--------------|
| <b>Spanningsklasse</b>   | 113 V              |              |
| <b>Gasstroom</b>         | 10 - 18 l/min      |              |
| <b>Met draden</b>        | LG PROMIG 230T     | 0,6 - 1,2 mm |
|                          | LG PROMIG 270, 300 | 0,8 - 1,2 mm |
|                          | LG PROMIG 400      | 1,0 - 1,6 mm |
| <b>Contact trekker</b>   | 50 mA, 32V DC      |              |
| <b>Stroomaansluiting</b> | NF A85-631         |              |

## ORIGINELE UITRUSTING GEMONTEERD OP HET PISTOOL

| Pistool        | Te gebruiken draad | Contacttip | Mondstuk   |     |
|----------------|--------------------|------------|------------|-----|
| LG Promig 230T | 0,8 mm staal       | W000345574 | W000345408 | Ø12 |
| LG Promig 270  | 1,0 mm staal       | W000345575 | W000345411 | Ø14 |
| LG Promig 300  | 1,2 mm staal       | W000345582 | W000345422 | Ø16 |
| LG Promig 400  | 1,2 mm staal       | W000345589 | W000345427 | Ø16 |

## VERVANGINGSONDERDELEN - VERBRUIKSPARTIKELN

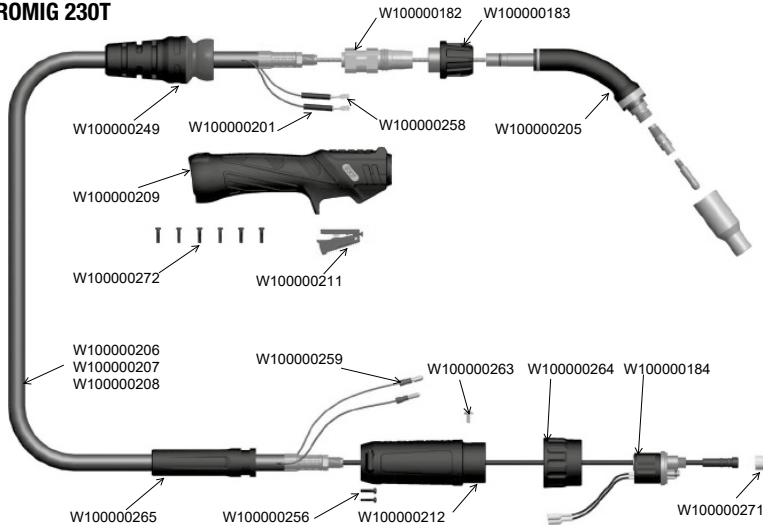
| LG PROMIG    |           | Ø mm | Contacttip | Diffusor   | Mondstuk                                   | Interne voering |            |            |
|--------------|-----------|------|------------|------------|--|-----------------|------------|------------|
|              |           |      |            |            |  | 3 m             | 4 m        | 5 m        |
| LUCHTGEKOELD |           |      |            |            |  |                 |            |            |
| 230T         | Staal     | 0,8  | W000345574 | W000345335 | W000345408 (D12)<br>of<br>W000345409 (D14) | W100000273      | W100000274 | W100000275 |
|              |           | 1,0  | W000345575 |            |  | W100000276      | W100000277 | W100000278 |
|              |           | 1,2  | W000345577 |            |  | W100000276      | W100000277 | W100000278 |
| 270          | Staal     | 0,8  | W000345574 | W000345335 | W000345410 (D12)<br>of<br>W000345411 (D14) | W100000273      | W100000274 | W100000275 |
|              |           | 1,0  | W000345575 |            |  | W100000276      | W100000277 | W100000278 |
|              |           | 1,2  | W000345577 |            |  | W100000276      | W100000277 | W100000278 |
|              | Aluminium | 1,0  | W000345576 |            |  | W100000279      | W100000280 | W100000281 |
|              |           | 1,2  | W000345578 |            |  | W100000279      | W100000280 | W100000281 |

## VERVANGINGSONDERDELEN - VERBRUIKARTIKELEN

| LG PROMIG           |           | Ø mm | Contacttip | Diffusor   | Mondstuk   | Interne voering |            |            |
|---------------------|-----------|------|------------|------------|--|-----------------|------------|------------|
|                     |           |      |            |            |  | 3 m             | 4 m        | 5 m        |
| <b>LUCHTGEKOELD</b> |           |      |            |            |  |                 |            |            |
| 300                 | Staal     | 1,0  | W000345580 | W000345341 | W000345420 (D12)<br>of<br>W000345421 (D14)<br>of<br>W000345422 (D16) | W100000282      | W100000283 | W100000284 |
|                     |           | 1,2  | W000345582 |            |  | W100000282      | W100000283 | W100000284 |
|                     |           | 1,4  | W000345584 |            |  | W100000285      | W100000286 | W100000287 |
|                     |           | 1,6  | W000345585 |            |  | W100000285      | W100000286 | W100000287 |
|                     | Aluminium | 1,0  | W000345581 |            |  | W100000288      | W100000289 | W100000290 |
|                     |           | 1,2  | W000345583 |            |  | W100000288      | W100000289 | W100000290 |
| 400                 | Staal     | 1,0  | W000345587 | W000345347 | W000345427 (D16)<br>of<br>W000345428 (D19)                           | W100000282      | W100000283 | W100000284 |
|                     |           | 1,2  | W000345589 |            |  | W100000282      | W100000283 | W100000284 |
|                     |           | 1,4  | W000345591 |            |  | W100000285      | W100000286 | W100000287 |
|                     |           | 1,6  | W000345592 |            |  | W100000285      | W100000286 | W100000287 |
|                     | Aluminium | 1,0  | W000345588 |            |  | W100000288      | W100000289 | W100000290 |
|                     |           | 1,2  | W000345590 |            |  | W100000288      | W100000289 | W100000290 |
|                     |           | 1,6  | W000345593 |            |  | W100000291      | W100000292 | W100000293 |

## RESERVEONDERDELEN

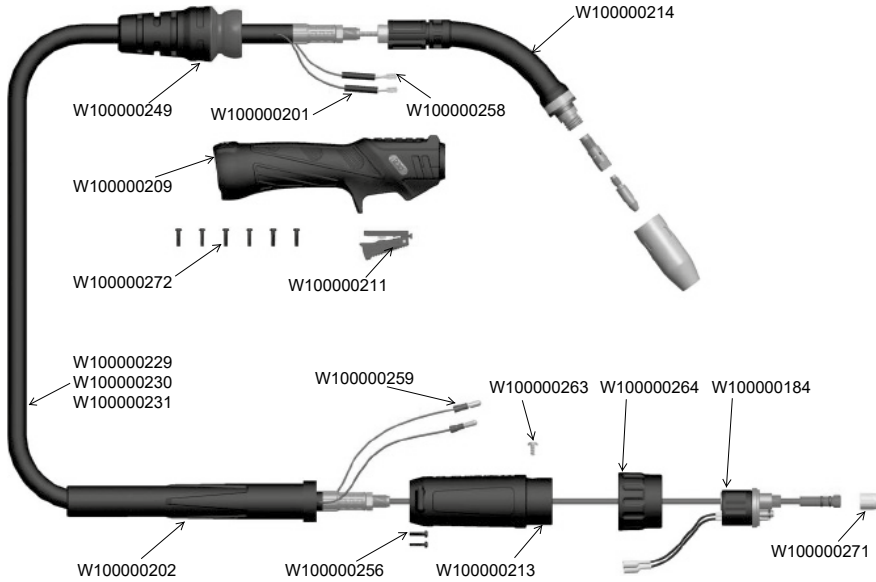
### LG PROMIG 230T



| PN.        | Beschrijving  |
|------------|---|
| W100000184 | LG PROMIG 230/270 Hybride Pistoolplug Body C/W Veerpinnen |
| W100000202 | LG PROMIG 270 KABELONDERSTEUNING                          |
| W100000209 | LG PROMIG Promig Kleine Handel                            |
| W100000211 | LG PROMIG Trekker   |
| W100000213 | LG PROMIG 270 Behuizing Pistoolplug Fitting Grote Houder  |
| W100000214 | LG PROMIG 270 Zwanenhals                                  |
| W100000229 | LG PROMIG 270 Coaxkabel Assy x 3m                         |
| W100000230 | LG PROMIG 270 Coaxkabel Assy x 4m                         |
| W100000231 | LG PROMIG 270 Coaxkabel Assy x 5m                         |

| PN.        | Beschrijving  |
|------------|---|
| W100000249 | LG PROMIG 230T/270 Kabelondersteuning C/W Kogelgewricht |
| W100000256 | LG PROMIG 230T/270 BEKLEDING PISTOOLPLUG SCHROEF        |
| W100000258 | LG PROMIG KABELINDE                                     |
| W100000259 | LG PROMIG KABELINDE MALE                                |
| W100000263 | LG PROMIG 230T/270 PISTOOLPLUG SCHROEF                  |
| W100000264 | LG PROMIG 230T/270 PISTOOLPLUG MOER                     |
| W100000271 | LG PROMIG ZEILHOUDER MOER                               |
| W100000272 | LG PROMIG DELTA-PT-WN5452-25X12-DIN50962-TX8            |

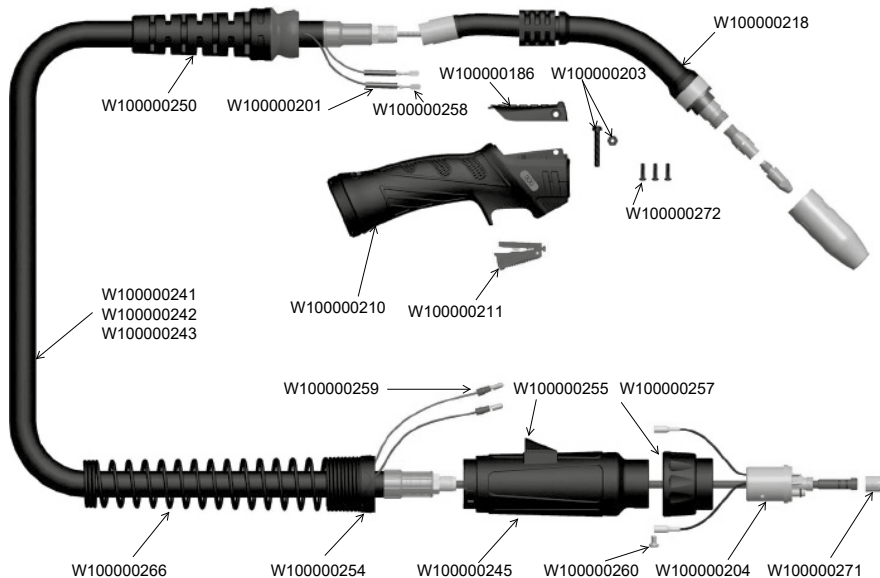
## LG PROMIG 270



| PN.               | Beschrijving   |
|-------------------|--|
| <b>W100000184</b> | LG PROMIG 230/270 Hybride Pistooplug Body C/W Veerpinnen |
| <b>W100000201</b> | LG PROMIG KRIMPKOUS 3MM                                  |
| <b>W100000202</b> | LG PROMIG 270 KABELONDERSTEUNING                         |
| <b>W100000209</b> | LG PROMIG Promig Kleine Hendel                           |
| <b>W100000211</b> | LG PROMIG Trekker  |
| <b>W100000213</b> | LG PROMIG 270 Behuizing Pistooplug Fitting Grote Houder  |
| <b>W100000214</b> | LG PROMIG 270 Zwanenhals                                 |
| <b>W100000229</b> | LG PROMIG 270 Coaxkabel Assy x 3m                        |
| <b>W100000230</b> | LG PROMIG 270 Coaxkabel Assy x 4m                        |

| PN.               | Beschrijving  |
|-------------------|---|
| <b>W100000231</b> | LG PROMIG 270 Coaxkabel Assy x 5m                       |
| <b>W100000249</b> | LG PROMIG 230T/270 Kabelondersteuning C/W Kogelgewricht |
| <b>W100000256</b> | LG PROMIG 230T/270 BEKLEDING PISTOOLPLUG SCHROEF        |
| <b>W100000258</b> | LG PROMIG KABELEINDE                                    |
| <b>W100000259</b> | LG PROMIG KABELEINDE MALE                               |
| <b>W100000263</b> | LG PROMIG 230T/270 PISTOOLPLUG SCHROEF                  |
| <b>W100000264</b> | LG PROMIG 230T/270 PISTOOLPLUG MOER                     |
| <b>W100000271</b> | LG PROMIG ZEILHOUDER MOER                               |
| <b>W100000272</b> | LG PROMIG DELTA-PT-WN5452-25X12-DIN50962-TX8            |

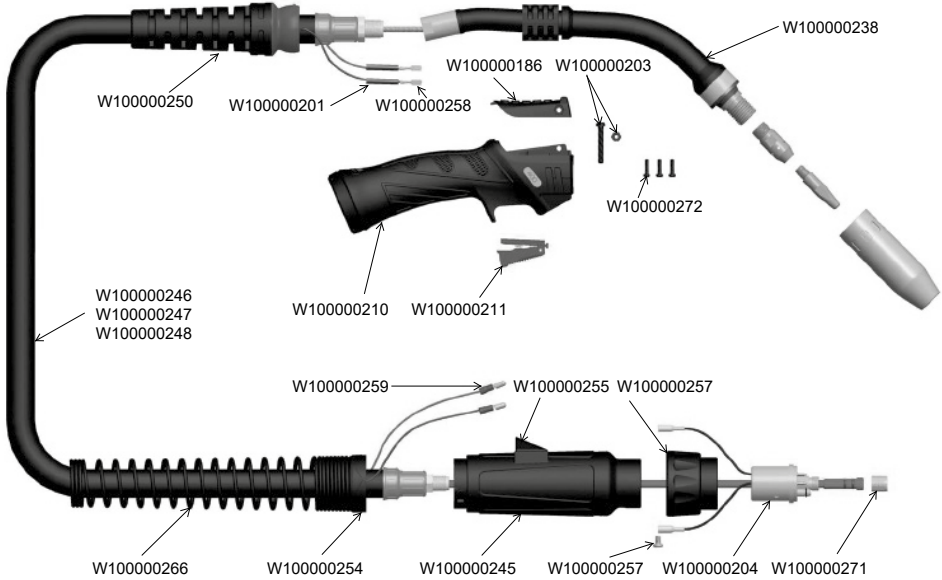
## LG PROMIG 300



| PN.              | Beschrijving                                       |
|------------------|--|
| <b>W10000186</b> | LG PROMIG 300/400/500W BEDEKKING<br>CONTROLEHENDEL |
| <b>W10000201</b> | LG PROMIG KRIMPKOUS 3MM                            |
| <b>W10000203</b> | LG PROMIG 300/400/500W SCHRÖEFKIT                  |
| <b>W10000204</b> | LG PROMIG 300/400 Pistolplug Body C/W Veerpinnen   |
| <b>W10000210</b> | LG PROMIG Promig Grote Hendel                      |
| <b>W10000211</b> | LG PROMIG Trekker                                  |
| <b>W10000218</b> | LG PROMIG 300 Zwanenhals                           |
| <b>W10000241</b> | LG PROMIG 300 Coaxkabel Assy x 3m                  |
| <b>W10000242</b> | LG PROMIG 300 Coaxkabel Assy x 4m                  |
| <b>W10000243</b> | LG PROMIG 300 Coaxkabel Assy x 5m                  |

| PN.              | Beschrijving   |
|------------------|--|
| <b>W10000245</b> | LG PROMIG 300/400 Pistolplug Groot Bekleding<br>Assemblage |
| <b>W10000250</b> | LG PROMIG 300/400 Kabelondersteuning C/W<br>Kogelgewricht  |
| <b>W10000254</b> | LG PROMIG VEER KABELONDERSTEUNING MOER                     |
| <b>W10000255</b> | LG PROMIG 300/400 GROTE BEHUIZING<br>KABELBEDEKKING        |
| <b>W10000257</b> | LG PROMIG PISTOOLPLUG MOER                                 |
| <b>W10000258</b> | LG PROMIG KABELEINDE                                       |
| <b>W10000259</b> | LG PROMIG KABELEINDE MALE                                  |
| <b>W10000260</b> | LG PROMIG PISTOOLPLUG SCHRÖEF                              |
| <b>W10000266</b> | LG PROMIG 300/400 BEHUIZING VEER (KORT)                    |
| <b>W10000271</b> | LG PROMIG ZEILHOUDER MOER                                  |
| <b>W10000272</b> | LG PROMIG DELTA-PT-WN5452-25X12-DIN50962-TX8               |

## LG PROMIG 400



| PN.               | Beschrijving  |
|-------------------|---|
| <b>W100000186</b> | LG PROMIG 300/400/500W BEDEKKING CONTROLEHENDEL         |
| <b>W100000201</b> | LG PROMIG KRIMPKOUS 3MM                                 |
| <b>W100000203</b> | LG PROMIG 300/400/500W SCHROEFKIT                       |
| <b>W100000204</b> | LG PROMIG 300/400 Pistooplug Body C/W Veerpinnen        |
| <b>W100000210</b> | LG PROMIG Promig Grote Hendel                           |
| <b>W100000211</b> | LG PROMIG Trekker                                       |
| <b>W100000238</b> | LG PROMIG 400 Zwanenhals                                |
| <b>W100000245</b> | LG PROMIG 300/400 Pistooplug Groot Bekleding Assemblage |
| <b>W100000246</b> | LG PROMIG 400 Coaxkabel Assy x 3m                       |
| <b>W100000247</b> | LG PROMIG 400 Coaxkabel Assy x 4m                       |
| <b>W100000248</b> | LG PROMIG 400 Coaxkabel Assy x 5m                       |

| PN.               | Beschrijving  |
|-------------------|---|
| <b>W100000250</b> | LG PROMIG 300/400 Kabelondersteuning C/W Kogelgewicht |
| <b>W100000254</b> | LG PROMIG VEER KABELONDERSTEUNING MOER                |
| <b>W100000255</b> | LG PROMIG 300/400 GROTE BEHUIZING KABELBEDEKKING      |
| <b>W100000257</b> | LG PROMIG PISTOOLPLUG MOER                            |
| <b>W100000258</b> | LG PROMIG KABELEINDE                                  |
| <b>W100000259</b> | LG PROMIG KABELEINDE MALE                             |
| <b>W100000260</b> | LG PROMIG PISTOOLPLUG SCHROEF                         |
| <b>W100000266</b> | LG PROMIG 300/400 BEHUIZING VEER (KORT)               |
| <b>W100000271</b> | LG PROMIG ZEILHOUDER MOER                             |
| <b>W100000272</b> | LG PROMIG DELTA-PT-WN5452-25X12-DIN50962-TX8          |

## ONDERHOUD

Verwijder het mondstuk regelmatig en reinig het mondstuk, de contacttip en de gasdiffusor. Vervang het mondstuk bij schade. Wanneer er regelmatig een antispattmiddel wordt gebruikt, blijven spatten minder snel kleven en kunnen de spatten eenvoudiger worden verwijderd. Reinig de kabelvoering na het gebruik van ongeveer 140 kg aan elektrode. Verwijder de kabel uit de draadaanvoer en leg deze recht op de vloer. Verwijder de contacttip van het pistool. Blaas de kabelvoering voorzichtig met een luchtslang en gedeeltelijke druk uit het uiteinde van de gasdiffusor door.

### VOORZICHTIG!

Een te hoge druk aan het begin kan ervoor zorgen dat vuil ophoopt. Buig de kabel over de volledige lengte en blaas de kabel opnieuw door. Herhaal deze procedure totdat er geen vuil meer uit komt.

## Lincoln Electric Europe EU-VERKLARING VAN OVEREENSTEMMING



Fabrikant en beheerder van de technische documentatie:

**Lincoln Electric Iberia S.L.**  
Ctra. Laureà Miró 396-398  
08980 Sant Feliu de Llobregat (Barcelona)  
Spanje

Deze verklaring van overeenstemming is uitsluitend onder verantwoordelijkheid van de fabrikant uitgegeven.

Onderwerp van de verklaring:

**LINGGUN PROMIG MIG Laspistolen**

Lasapparatuur

Productnummers:

**W000275408-2, W000275419-2, W000275420-2  
W000345060-2, W000345061-2, W000345062-2  
W000345066-2, W000345067-2, W000345068-2  
W000345072-2, W000345073-2, W000345074-2  
W000345063-2, W000345064-2, W000345065-2  
W000345069-2, W000345070-2, W000345071-2  
W000345075-2, W000345076-2, W000345077-2**

Het onderwerp van de verklaring dat hierboven wordt beschreven, is in overeenstemming met de relevante harmonisatiewetgeving van de Europese Unie:

In overeenstemming met de Richtlijnen van de Raad en met de amendementen:

**Laagspanningsrichtlijn 2014/35/EU  
RoHS-richtlijn 2011/65/EU**

Verwijzingen naar de gebruikte relevante geharmoniseerde normen en verwijzingen naar de andere technische specificaties met betrekking tot hetgeen waarvoor de overeenstemming wordt verklaard:

**EN 60974-7: 2013; Uitrusting voor booglassen -  
Deel 7: Toortsen**

Getekend door en namens:

Lincoln Electric Iberia

Agnieszka Kujacz - Koralewska  
Productmanager Uitrusting Laspistolen EMEAR

Barcelona, 27.09.2021