

# GUÍA DE ACCESORIOS DE DEVANADO AS

INSTRUCCIONES DE SEGURIDAD DE EMPLEO Y DE MANTENIMIENTO

EDICIÓN : ES  
REVISIÓN : G  
FECHA : 10 - 2024

Manual de instrucciones

REF : 8695 5239

Manual original



**El fabricante le agradece su confianza al comprar este equipo que le dará plena satisfacción si respeta sus instrucciones de uso y mantenimiento.**

**Su diseño, la especificación de los componentes y su fabricación son conformes con las directivas europeas aplicables.**

**Le recomendamos que consulte la declaración CE adjunta para conocer las directivas a las que está sometido.**

**El fabricante declina toda responsabilidad en caso de que se asocien a este producto elementos no recomendados por él.**

**Para su seguridad, le indicamos a continuación una lista no exhaustiva de recomendaciones u obligaciones la mayoría de las cuales aparecen en el código de trabajo.**

**Le pedimos que informe a su proveedor de cualquier error que se haya podido colar en la redacción de este manual de instrucciones.**

# Índice

A - INSTRUCCIONES DE SEGURIDAD.....	1
B - DESCRIPCIÓN MONTAJE “STANDARD DUTY (SD)” .....	2
1 - Montaje monohilo "Standard Duty (SD)":.....	2
2 - Montaje dos hilos «Standard Duty (SD)»: .....	6
C - DESCRIPCIÓN MONTAJE “HEAVY DUTY (HD)” .....	8
1 - Montaje monohilo «Heavy Duty (HD)»: .....	8
2 - Montaje dos hilos «Heavy Duty (HD)»: .....	10
D - DESCRIPCIÓN MONTAJE ANTORCHA LSO .....	12
1 - Montaje monohilo aplicaciones “intensivas” Ø 2,4-5,8 mm arco sumergido: .....	12
2 - Montaje monohilo aplicaciones “long stick out” Ø 4 mm: .....	14
E - DESCRIPCIÓN MONTAJE ANTORCHA NARROW GAP .....	16
F - DESCRIPCIÓN MONTAJE DE BOBINA .....	18
1 - Montaje de bobina de 100 kg: .....	18
2 - Montaje de bobina de 25 - 30 kg: .....	21
NOTAS PERSONALES.....	24

# REVISIONES

REVISIÓN : D FECHA : 04/22

DESIGNACIÓN	PÁGINA
Creación en español	Todos

REVISIÓN : E FECHA : 10/22

DESIGNACIÓN	PÁGINA
Actualizar	12-13-15

REVISIÓN : F FECHA : 03/23

DESIGNACIÓN	PÁGINA
Actualización	5;7;12-15

REVISIÓN : G FECHA : 09/24

DESIGNACIÓN	PÁGINA
Actualización	7-15-18-19-20-21-22

## A - INSTRUCCIONES DE SEGURIDAD



Llevar equipos de protección individual (EPI) es **obligatorio**.



Limpiar periódicamente la zona de trabajo.

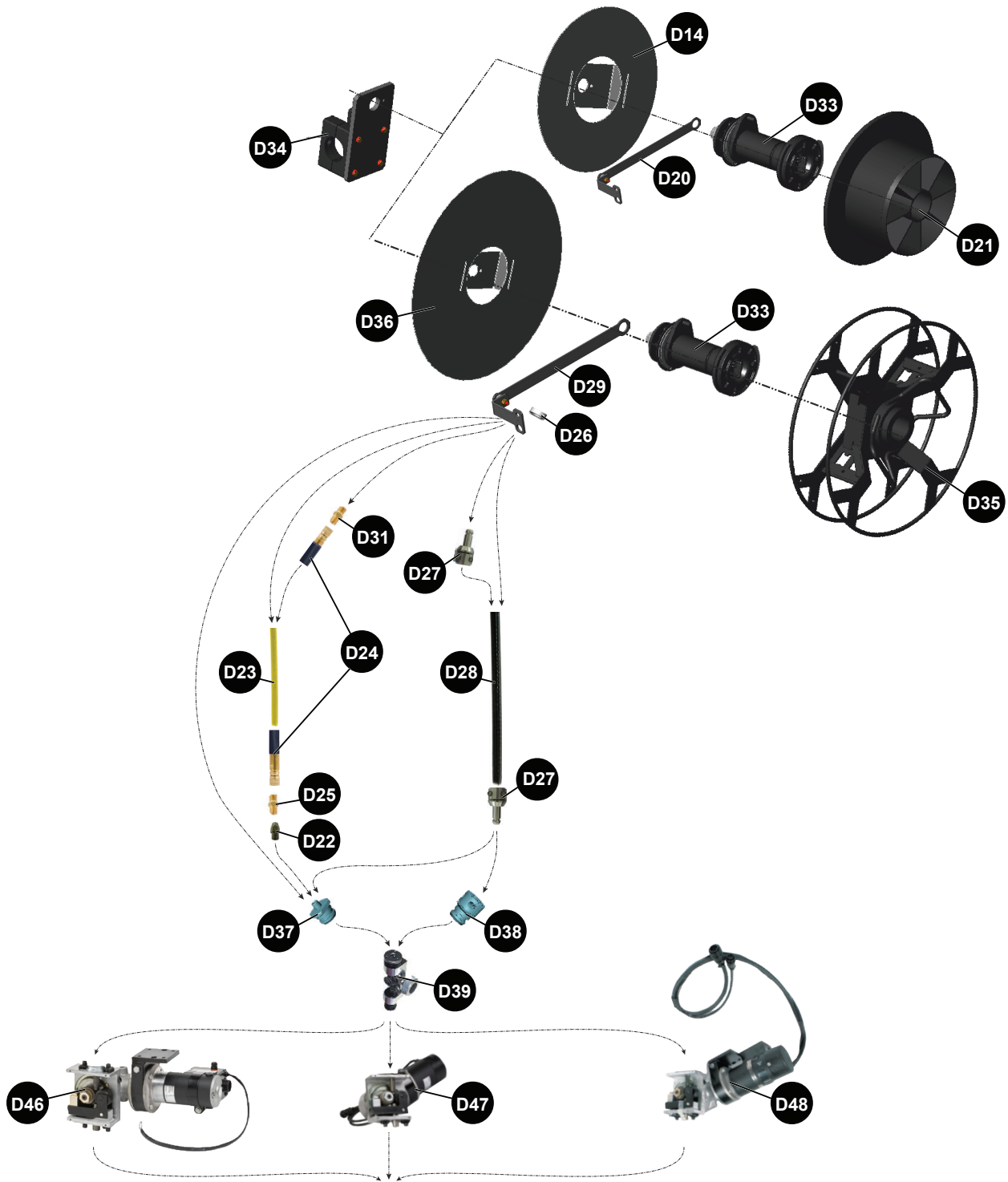


El mantenimiento **debe** realizarse con el equipo apagado.  
Es **obligatorio** aislar y cerrar todos los sistemas de energía con candado.



Antes de cualquier intervención en la antorcha, asegúrese de que el generador esté desconectado.

1 - Montaje monohilo "Standard Duty (SD)":




Voir page 4  
See page 4

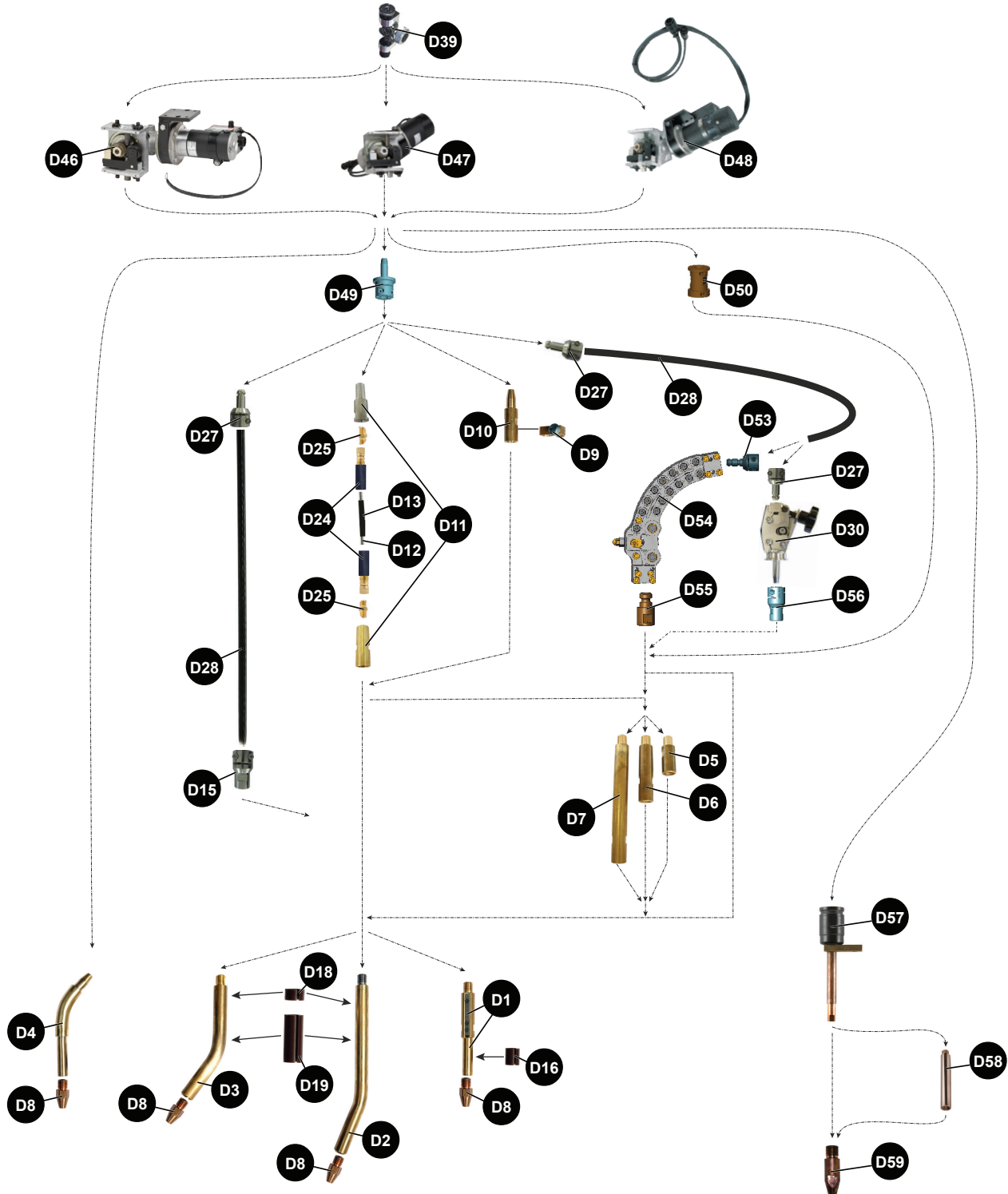
✓	normalmente en stock
✗	no disponible en stock
	a petición

Rep	Ref.	Stock	Pedi- do	Designación
D14	W000403688			Protector de bobina Ø 300 (para bobina 15-16 Kg)
D20	W000403698			Conjunto de fijación de funda aislada (para bobina 15-16 Kg)
D21	W000378887			Porta corona hilo AS Ø 300 (para bobina 15-16 Kg)
D22	S91110403			Guía de entrada de hilo
D23	W000373395			Funda amarilla - ml
D24	W000145285			Racor giratorio
D25	Z03710051			Casquillo con roscado doble M12x100
D26	W000379507			Anillo de bloqueo
D27	W000379485			Conjunto racor funda (> 1,6 m)
D28	W000382072			Funda de hilo (> 1,6 m)
D29	W000403697			Conjunto de fijación de funda aislada (para bobina 25 Kg)
D31	P91095273			Racor macho/macho M12x100
D33	K162-1			Eje bobina devanadera
D34	W000403696			Soporte eje bobina fil
D35	K1504-1			Porta corona hilo AS Ø 450 (para bobina 25 Kg)
D36	W000403699			Protector de bobina Ø 450 (para bobina 25 Kg)
D37	P95094180			Pieza de empalme monohilo Ø 31,5 - M12x1
D38	P95094177			Pieza de empalme monohilo Ø 31,5 - Pinza Ø19
D39	K1733-5			Rectificador de hilo
D46	K2312-2			Devanadera <b>MAXsa 29</b> + Rectificador de hilo (D39)
D47	K209A			Devanadera <b>NA-3SF / NA-4F</b> Ø 2,4 a 5,6 mm
	K209B			Devanadera <b>NA-3SF / NA-4F</b> Ø 1,6 a 2,4 mm
D48	K347A			Devanadera <b>NA-5SF</b> Ø 2,4 a 5,6 mm
	K347B			Devanadera <b>NA-5SF</b> Ø 1,6 a 2,4 mm

- Si pide piezas, indique la cantidad y anote el número de su máquina en el recuadro a continuación.

 Type <input type="text"/> Matricule <input type="text"/>	TIPO:
	Matrícula:

Voir page 2  
See page 2






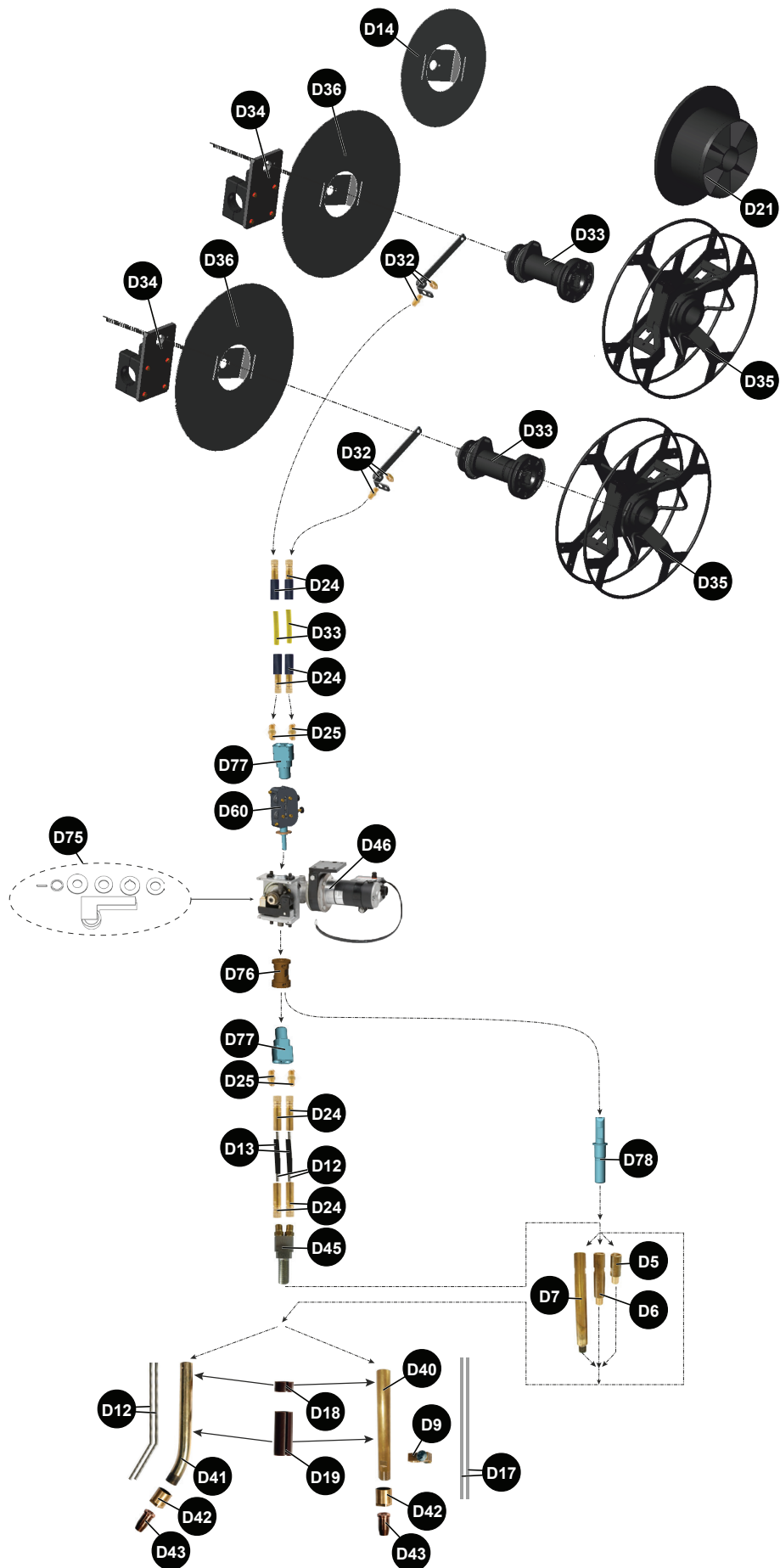
✓	normalmente en stock
✗	no disponible en stock a petición

Rep	Ref.	Stock	Pedi-do	Designación
D1	W000234779			Admisión de hilo con patín
D2	W000234780			Admisión monohilo curva 22°
D3	W000234781			Admisión monohilo curva 35°
D4	W000234782			Admisión monohilo curva 45°
D5	W000234774			Alargador recto l=50 mm
D6	W000234775			Alargador recto l=100 mm
D7	W000234776			Alargador recto l=200 mm
D8	W000315848			Boquilla monohilo 1,6 mm SD
	W000315849			Boquilla monohilo 2 mm SD
	W000315850			Boquilla monohilo 2,4 mm SD
	W000315851			Boquilla monohilo 3,2 mm SD
	W000315852			Boquilla monohilo 4 mm SD
	W000315853			Boquilla monohilo 5 mm SD
D9	W000234770			Admisión de corriente
D10	W000234773			Guía de hilo de salida pletina
D11	W000234777			Conjunto racor funda hilos 1,2 - 2,4 mm
D12	W000374666			Funda con muelle 1,2 - 1,6 mm (l = 10 m)
	W000374667			Funda con muelle 2 - 2,4 mm (l = 10 m)
D13	W000401805			Funda negra "Polypenco"
D15	W000379483			Racor funda de hilos (> 1,6 mm)
D16	W000139805			Anillo aislante Ø19 mm ; l = 28 mm
D18	W000315844			Anillo aislante Ø25 mm ; l = 20 mm
D19	W000352240			Anillo aislante Ø25 mm ; l = 80 mm
D24	W000145285			Racor giratorio
D25	Z03710051			Casquillo con roscado doble M12x100
D27	W000379485			Conjunto racor funda (> 1,6 m)
D28	W000382072			Funda de hilo (> 1,6 m)
D30	W000234767			Rectifica hilo
D39	K1733-5			Rectificador de hilo
D46	K2312-2			Devanadera <b>MAXsa 29</b> + Rectificador de hilo (D39)
D47	K209A			Devanadera <b>NA-3SF / NA-4F</b> Ø 2,4 a 5,6 mm
	K209B			Devanadera <b>NA-3SF / NA-4F</b> Ø 1,6 a 2,4 mm
D48	K347A			Devanadera <b>NA-5SF</b> Ø 2,4 a 5,6 mm
	K347B			Devanadera <b>NA-5SF</b> Ø 1,6 a 2,4 mm
D49	P95094237			Pieza de empalme monohilo Ø 15,8 - Pinza Ø19
D50	AS-WS-95094257			Interfaz
D53	W000381680			Conjunto racores funda para admisión acodada
D54	W000381679			Admisión acodada con rodillos
D55	W000381681			Racor admisión de hilo para admisión acodada
D56	W000382613			Racor admisión de hilo
D57	K231-1			Admisión de hilo
D58	KP2721-1			Alargador
D59	S10125-5/64C			Boquilla Ø 2
	S10125-3/32C			Boquilla Ø 2,4
	S10125-1/8C			Boquilla Ø 3,2
	S10125-5/32C			Boquilla Ø 4
	S10125-5/16C			Boquilla Ø 4,8

- Si pide piezas, indique la cantidad y anote el número de su máquina en el recuadro a continuación.

 Type <input type="text"/> Matricule <input type="text"/>	TIPO:
	Matrícula:


## 2 - Montaje dos hilos «Standard Duty (SD)»:



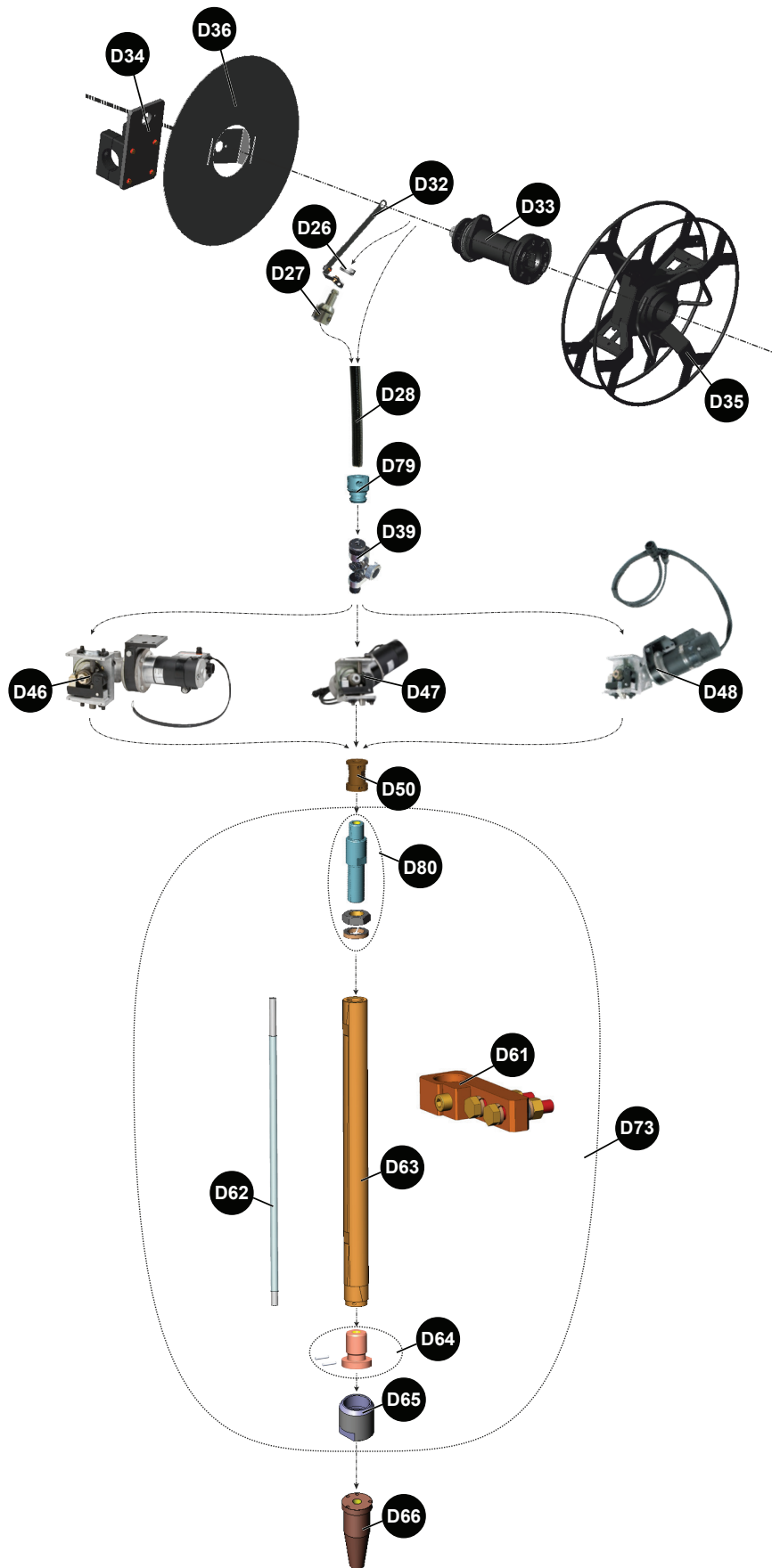
✓	normalmente en stock
✗	no disponible en stock a petición

Rep	Ref.	Stock	Pedi- do	Designación
D5	W000234774			Alargador recto l=50 mm
D6	W000234775			Alargador recto l=100 mm
D7	W000234776			Alargador recto l=200 mm
D9	W000234770			Admisión de corriente
D12	W000374666			Funda con muelle 1,6 mm (l = 10 m)
D13	W000401805			Funda negra "Polypenco"
D14	W000403688			Protector de bobina Ø 300 (para bobina 15-16 Kg)
D17	W000373840			2 tubos guía hilo Ø 1,6 mm (l = 500 mm)
D18	W000315844			Anillo aislante Ø25 mm ; l = 20 mm
D19	W000352240			Anillo aislante Ø25 mm ; l = 80 mm
D21	W000378887			Porta corona hilo AS Ø 300 (bobina 16 Kg B300 únicamente)
D23	W000373395			Funda amarilla - ml
D24	W000145285			Racor giratorio
D25	Z03710051			Casquillo con roscado doble M12x100
D32	W000315701			Soporte fijación funda
D33	W000149164			Eje bobina devanadera
D34	W000139679			Soporte eje bobina fil
D35	W000315086			Porta corona hilo AS Ø 450 (para bobina 25 Kg)
D36	W000100148			Protector de bobina Ø 450 (para bobina 25 Kg)
D40	W000379491			Admisión de dos hilos recta
D41	W000379493			Admisión de dos hilos acodada 35°
D42	W000373866			Anillo de apriete
	W000373839			Alargador dos hilos 60 mm (P91113163)
D43	W000315840			Boquilla hilo 2 x 1,6 mm
D44	W000379488			Pieza de empalme salida dos hilos directa 1,6 mm
D45	W000379490			Pieza de empalme salida dos hilos
D46	K2312-2			Devanadera <b>MAXsa 29</b> + Rectificador de hilo (D39)
D60	P95094187			Pieza de empalme entrada dos hilos 1,6 mm
D67	AS-WS-95094184			Rectificador dos hilos
D71	P95094183			Pieza de empalme dos hilos Ø 2,4
D75	KP1888-1			Rodillo dos hilos Ø 1,2 a 1,6
	KP1888-2			Rodillo dos hilos Ø 1,6 a 2
	9S514905			
	9ST12146-1			
	9SM8776-6			
	9S513165			
D76	AS-WS-95094257			Interfaz
D77	P95094187			Pieza de empalme entrada dos hilos 1,6 mm
D78	P95094182			Pieza de empalme salida dos hilos 1,6 mm

- Si pide piezas, indique la cantidad y anote el número de su máquina en el recuadro a continuación.

 Type <input type="text"/> Matricule <input type="text"/>	TIPO:
	Matrícula:

1 - Montaje monohilo «Heavy Duty (HD)»:



✓	normalmente en stock
✗	no disponible en stock a petición

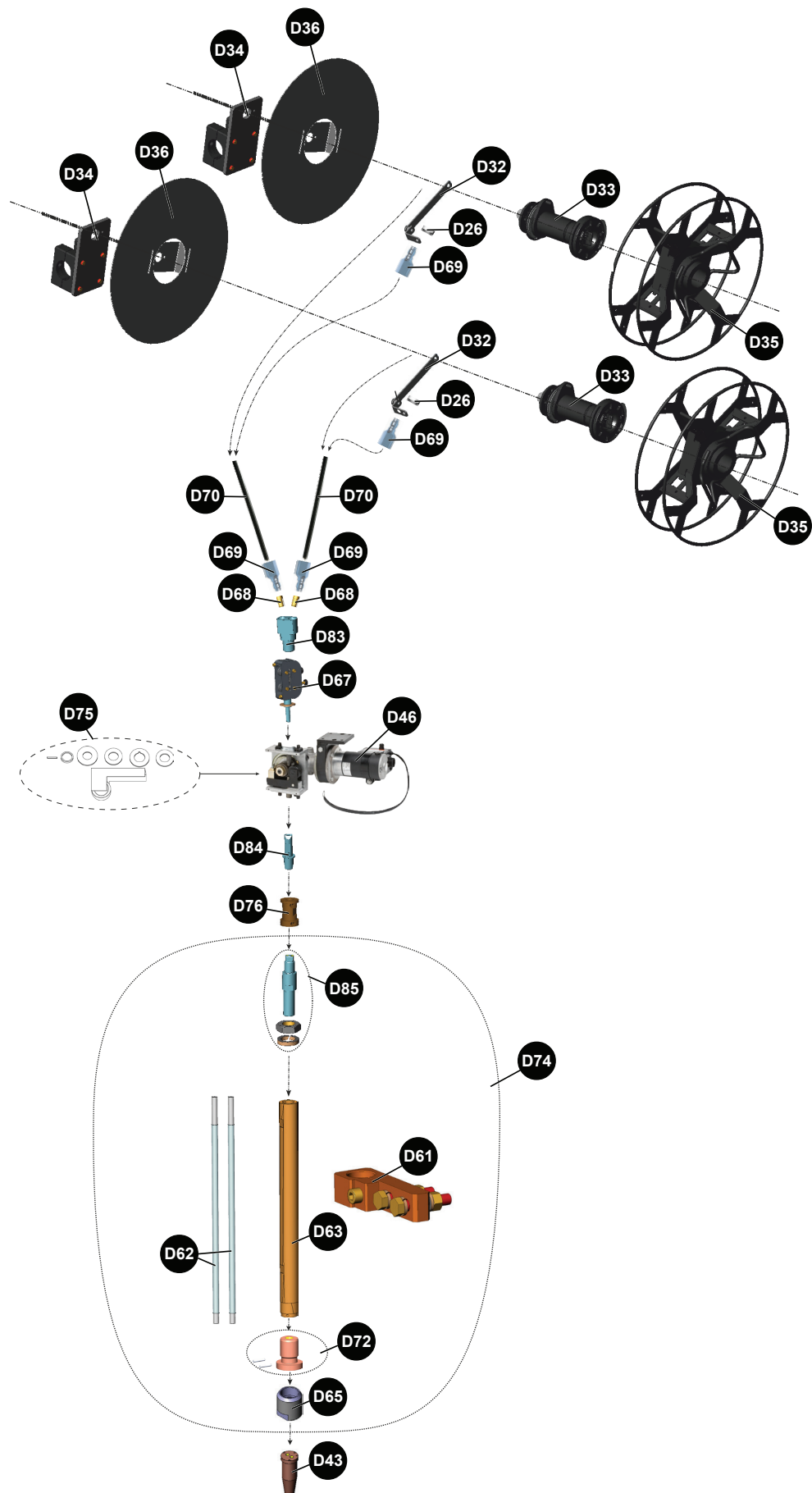
Rep	Ref.	Stock	Pedi-do	Designación
D26	W000379507			Anillo de bloqueo
D27	W000379485			Conjunto racor funda (> 1,6 mm)
D28	W000382072			Funda de hilo (> 1,6 mm)
D32	W000315701			Soporte fijación funda
D33	W000149164			Eje bobina devanadera
D34	W000139679			Soporte eje bobina fil
D35	W000315086			Porta corona hilo AS Ø 450 (para bobina 25 Kg)
D36	W000100148			Protector de bobina Ø 450 (para bobina 25 Kg)
D39	K1733-5			Rectificador de hilo
D46	K2312-2			Devanadera <b>MAXsa 29</b> + Rectificador de hilo (D39)
D47	K209A			Devanadera <b>NA-3SF / NA-4F</b> Ø 2,4 a 5,6 mm
	K209B			Devanadera <b>NA-3SF / NA-4F</b> Ø 1,6 a 2,4 mm
D48	K347A			Devanadera <b>NA-5SF</b> Ø 2,4 a 5,6 mm
	K347B			Devanadera <b>NA-5SF</b> Ø 1,6 a 2,4 mm
D50	AS-WS-95094257			Interfaz
D61	W000379770			Abrazadera admisión de corriente
D62	W000379499			Tubo conducto hilo 2,4 mm con aislante
	W000379498			Tubo conducto hilo 3,2 a 5 mm con aislante
D63	W000379771			Cuerpo antorcha recto
D64	AS-WS-95094247			Anillo monohilo 2,4 mm
	AS-WS-95094248			Anillo monohilo 3,2 a 5 mm
D65	AS-WS-95094245			Tuerca de apriete boquilla HD
D66	W000377231			Boquilla monohilo Ø2,4 mm HD
	W000377232			Boquilla monohilo Ø3,2 mm HD
	W000377233			Boquilla monohilo Ø4 mm HD
	W000377234			Boquilla monohilo Ø5 mm HD
D73	AS-WS-95094225			Base antorcha monohilo Ø2,4 mm HD
	AS-WS-95094228			Base antorcha monohilo Ø3,2 a 5 mm HD
D79	P95094177			Pieza de empalme monohilo Ø 31,5 - Pinza Ø19
D80	AS-WP-95094226			Vaina monohilo Ø 2,4 mm + tuerca + arandela
	AS-WP-95094229			Vaina monohilo Ø 3,2 a 5 mm + tuerca + arandela

- Si pide piezas, indique la cantidad y anote el número de su máquina en el recuadro a continuación.

CE Type	
Matricule	

TIPO:
Matrícula:


## 2 - Montaje dos hilos «Heavy Duty (HD)»:



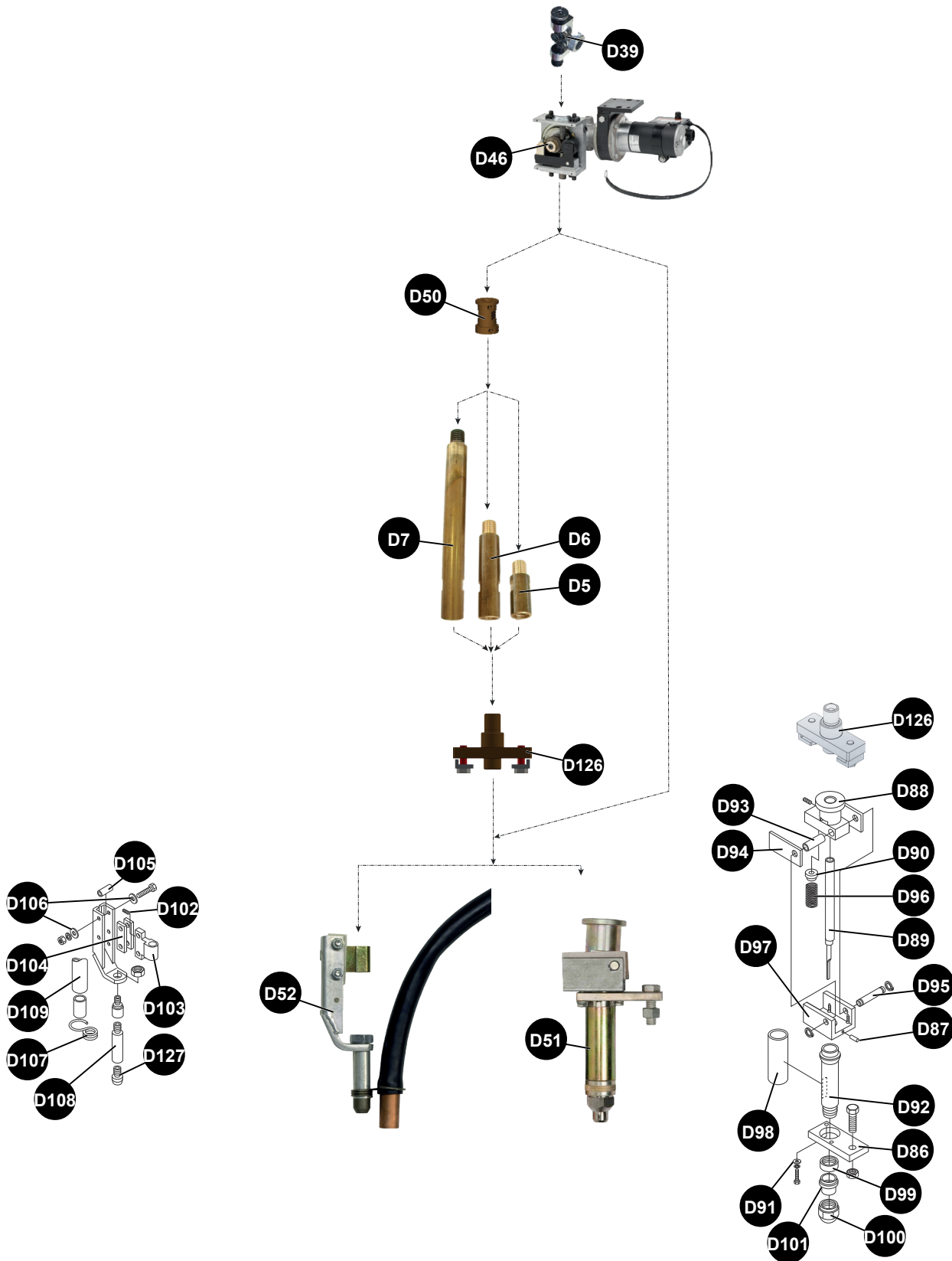
✓	normalmente en stock
✗	no disponible en stock
	a petición

Rep	Ref.	Stock	Pedi- do	Designación
D26	W000379507			Anillo de bloqueo
D32	W000315701			Soporte fijación funda
D33	W000149164			Eje bobina devanadera
D34	W000139679			Soporte eje bobina fil
D35	W000315086			Porta corona hilo AS Ø 450 (para bobina 25 Kg)
D36	W000100148			Protector de bobina Ø 450 (para bobina 25 Kg)
D43	W000377229			Boquilla dos hilos Ø2 mm HD
	W000377230			Boquilla dos hilos Ø2,4 mm HD
D46	K2312-2			Devanadera <b>MAXsa 29</b> + Rectificador de hilo (D39)
D61	W000379770			Abrazadera admisión de corriente
D62	W000379499			Tubo conducto hilo 2,4 mm con aislante
D63	W000379771			Cuerpo antorcha recto
D65	AS-WS-95094245			Tuerca de apriete boquilla HD
D67	AS-WS-95094184			Rectificador dos hilos
D68	W000379504			Conector hembra EB
D69	W000379503			Conector macho para funda EB
D70	W000379505			Funda EB
D72	AS-WS-95094244			Anillo dos hilos Ø2 a 2,4 mm
D74	AS-WP-95094231			Base antorcha dos hilos Ø2 a 2,4 mm HD
D75	KP1888-1			Rodillo dos hilos Ø 1,2 a 1,6
	KP1888-2			Rodillo dos hilos Ø 1,6 a 2
	KP1889-1			Rodillo dos hilos Ø 2,4
	9S514905			
	9ST12146-1			
	9SM8776-6			
	9S513165			
D76	AS-WS-95094257			Interfaz
D83	P95094235			Pieza de empalme entrada dos hilos 2,4 mm
D84	AS-WP-95094233			Pieza de empalme salida dos hilos 2,4 mm
D85	AS-WP-95094232			Vaina dos hilos + tuerca + arandela

- Si pide piezas, indique la cantidad y anote el número de su máquina en el recuadro a continuación.

 Type <input type="text"/> Matricule <input type="text"/>	TIPO:
	Matrícula:

1 - Montaje monohilo aplicaciones "intensivas" Ø 2,4-5,8 mm arco sumergido:






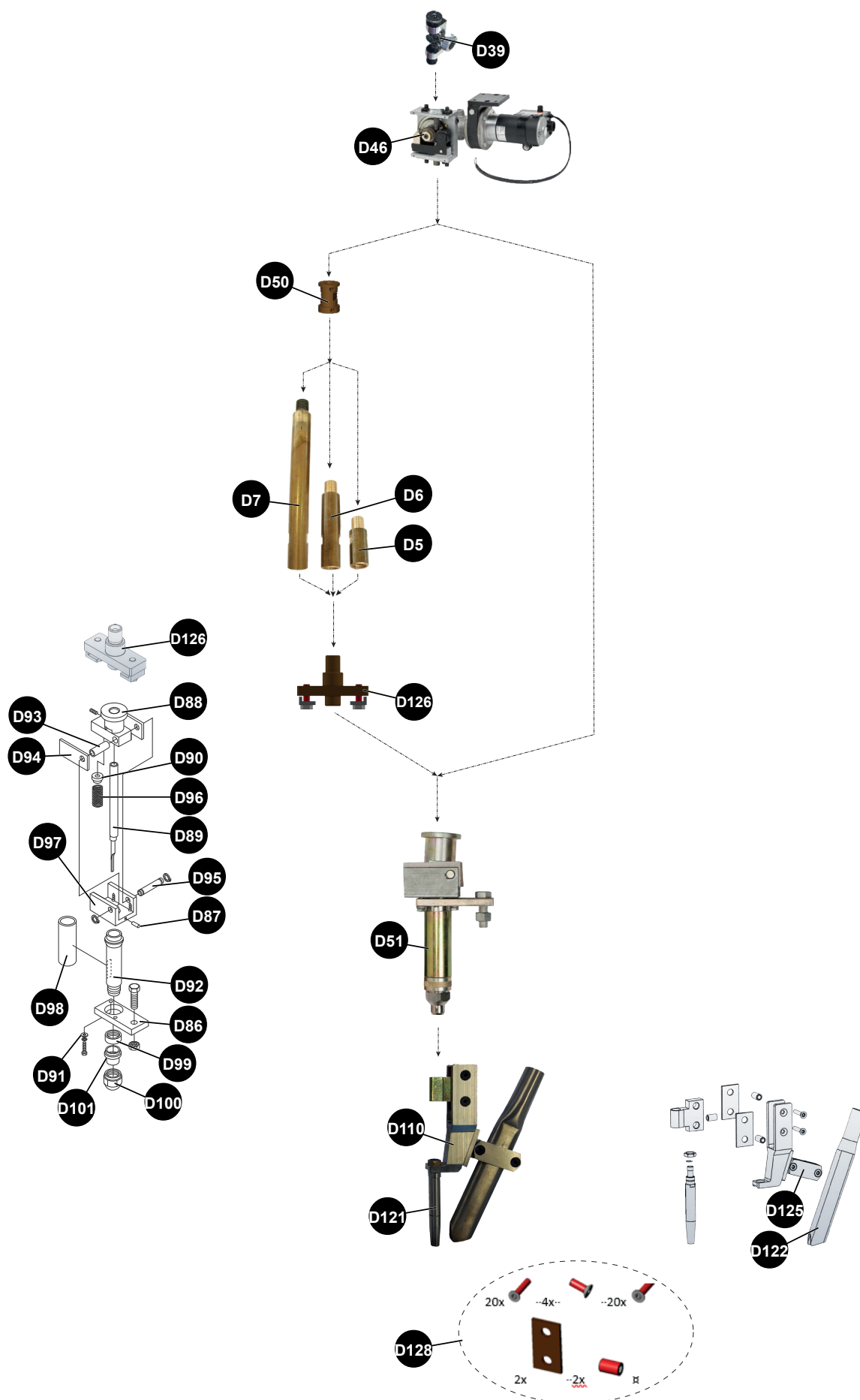
✓	normalmente en stock
✗	no disponible en stock
	a petición

Rep	Ref.	Stock	Pedi- do	Designación
D5	W000234774			Alargador recto l=50 mm
D6	W000234775			Alargador recto l=100 mm
D7	W000234776			Alargador recto l=200 mm
D39	K1733-5			Rectificador de hilo
D46	K2312-2			Devanadera <b>MAXsa 29</b> + Rectificador de hilo (D39)
	KP1899			Kit rodillo de accionamiento
	KP1899-1			Rodillo de accionamiento 2,7-5,5 mm
	KP1899-2			Rodillo de accionamiento 1,6-2-2,4 mm
	KP1899-3			Rodillo de accionamiento 0,9-1,2-1,3 mm
D50	AS-WS-95094257			Interfaz
D51	K148A			Antorcha LSO Ø 2,4 a 3,2 mm
	K148B			Antorcha LSO Ø 4 a 4,8 mm
D52	K149-5/32			Extensión Ø 4
D86	9SS12576			Placa de conexión
D87	9ST9967-35			Pasador
D88	9SM10340-1			Cuerpo pivote
D89	KP1974-1			Guía de hilo ensamblada, 3/32, .120, 1/8
	KP1974-2			Guía de hilo ensamblada, 5/32, 3/16
D90	9ST12157			Separador aislante
D91	9SS9262-23			Arandela plana
D92	9SM11327			Cuerpo de boquilla
D93	9ST7028-51			Tubo aislante
D94	9SS12579			Aislante
D95	9ST12158			Eje de pivote
D96	9ST10247-8			Muelle
D97	9SS13762			Porta boquilla
D98	9SS7748-64			Tapa con ventana
D99	9SS13805			Abrazadera de protección del hilo
D100	9SS13804			Abrazadera de boquilla
D101	KP1973-1			Punta de boquilla
D102	9SS13758			Bloque de montaje
D103	9SS13757			Conjunto brazo de extensión
D104	9ST8477-16			Aislante
D105	T11851-3			Tubo aislante
D106	S9262-23			Arandela plana
D107	9ST12929			Abrazadera de apriete para tubería de flujo
D108	KP1975-2			Alargador de tubo
D109	9SS7748-35			Tubería de flujo
D126	AS-WS-95093460			Kit de adaptación K148
D127	KP1976-1			Guía de tubo de extensión
	KP1976-3			Guía de tubo de extensión

- Si pide piezas, indique la cantidad y anote el número de su máquina en el recuadro a continuación.

 Type <input type="text"/> Matricule <input type="text"/>	TIPO:
	Matricula:


2 - Montaje monohilo aplicaciones "long stick out" Ø 4 mm:



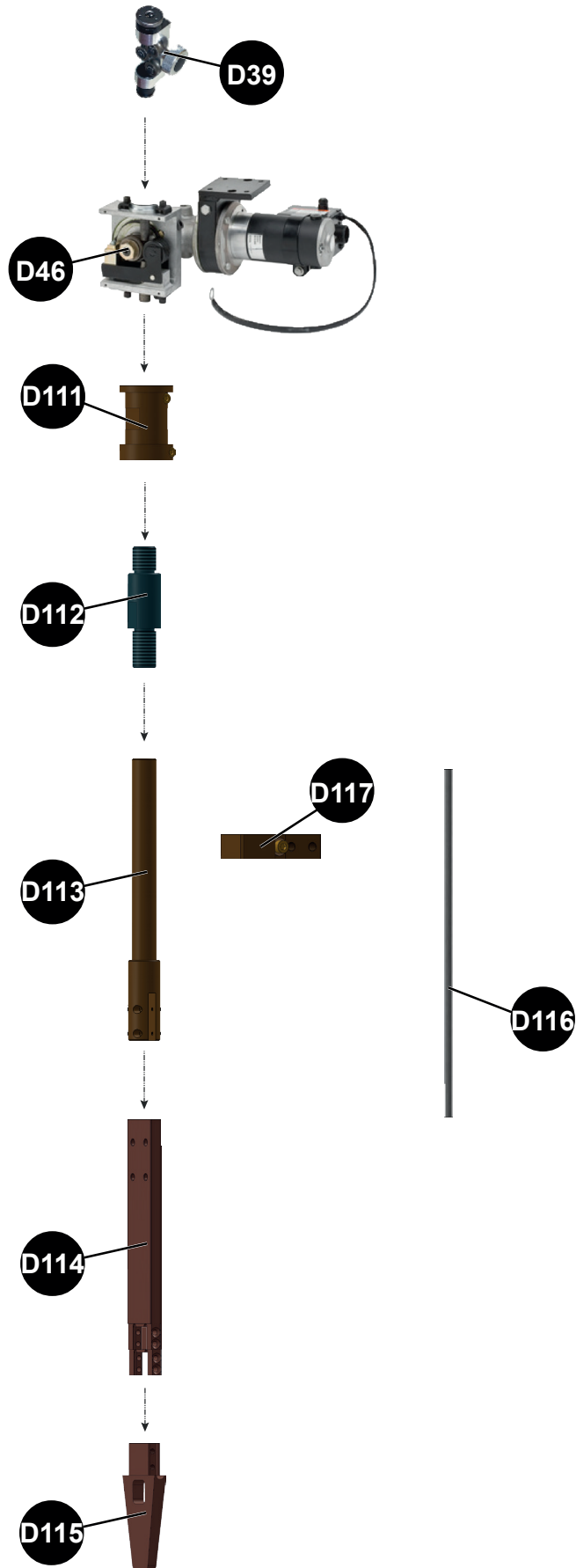
✓	normalmente en stock
X	no disponible en stock
	a petición

Rep	Ref.	Stock	Pedi- do	Designación
D5	W000234774			Alargador recto l=50 mm
D6	W000234775			Alargador recto l=100 mm
D7	W000234776			Alargador recto l=200 mm
D39	K1733-5			Rectificador de hilo
D46	K2312-2			Devanadera <b>MAXsa 29</b> + Rectificador de hilo (D39)
D50	AS-WS-95094257			Interfaz
D51	K148A			Antorcha LSO Ø 2,4 a 3,2 mm
	K148B			Antorcha LSO Ø 4 a 4,8 mm
D86	9SS12576			Placa de conexión
D87	9ST9967-35			Pasador
D88	9SM10340-1			Cuerpo pivote
D89	KP1974-1			Guía de hilo ensamblada, 3/32, .120, 1/8
	KP1974-2			Guía de hilo ensamblada, 5/32, 3/16
D90	9ST12157			Separador aislante
D91	9SS9262-23			Arandela plana
D92	9SM11327			Cuerpo de boquilla
D93	9ST7028-51			Tubo aislante
D94	9SS12579			Aislante
D95	9ST12158			Eje de pivote
D96	9ST10247-8			Muelle
D97	9SS13762			Porta boquilla
D98	9SS7748-64			Tapa con ventana
D99	9SS13805			Abrazadera de protección del hilo
D100	9SS13804			Abrazadera de boquilla
D101	KP1973-1			Punta de boquilla
D110	AS-WP-95093400			Base extensión LSO
D121	AS-WP-95093408			Boquilla LSO soldada longitud 110 mm
D122	AS-WW-95093420			Boquilla de alimentación flujo
D125	AS-WS-95093425			Soporte de base
D126	AS-WS-95093460			Kit de adaptación K148
D128	AS-WS-95093426			Kit tornillo y aislante para extensión "Long Stick out"

- Si pide piezas, indique la cantidad y anote el número de su máquina en el recuadro a continuación.

 Type <input type="text"/> Matricule <input type="text"/>	TIPO:
	Matrícula:


E - DESCRIPCIÓN MONTAJE ANTORCHA NARROW GAP



✓	normalmente en stock
✗	no disponible en stock
	a petición

Rep	Ref.	Stock	Pedi- do	Designación
D39	K1733-5			Rectificador de hilo
D46	K2312-2			Devanadera <b>MAXsa 29</b> + Rectificador de hilo (D39)
D47	K209A			Devanadera <b>NA-3SF / NA-4F</b> Ø 2,4 a 5,6 mm
	K209B			Devanadera <b>NA-3SF / NA-4F</b> Ø 1,6 a 2,4 mm
D48	K347A			Devanadera <b>NA-5SF</b> Ø 2,4 a 5,6 mm
	K347B			Devanadera <b>NA-5SF</b> Ø 1,6 a 2,4 mm
D111	AS-WS-95094257			Interfaz
D112	AS-WS-95094251			Conector antorcha
D113	AS-WS-95094252			Porta antorcha
D114	AS-WS-95094253			Antorcha LG200
D115	W000378020			Punta Contact tip 4,0 mm
	W000378027			Punta Contact tip 3,2 mm
D116	AS-WS-95094254			Conducto
D117	AS-WS-95094255			Admisión de corriente
	AS-WS-95094256			Bolsita de tornillos

- Si pide piezas, indique la cantidad y anote el número de su máquina en el recuadro a continuación.

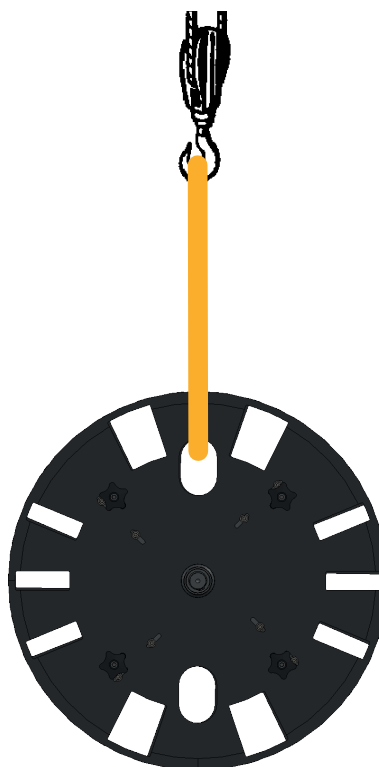
 Type <input type="text"/> Matricule <input type="text"/>	TIPO:
	Matrícula:

1 - Montaje de bobina de 100 kg:



- » Las intervenciones en la bobina y su soporte deben ser ejecutadas por personal experimentado y formado en los riesgos de la máquina.
- » Las intervenciones en la bobina y su soporte deben ser ejecutadas sin alimentación. Desconectar y bloquear con candado todas las fuentes de corriente es obligatorio.
- » **ATENCIÓN:** Cualquier intervención en altura (mantenimiento, reparaciones,...) debe llevarse a cabo con un dispositivo de elevación de personas adecuado.
- » Es obligatorio llevar equipos de protección individual (EPI) y ropa de trabajo que cubra el cuerpo, sin corbata y con el pelo recogido, en la zona de trabajo.

1

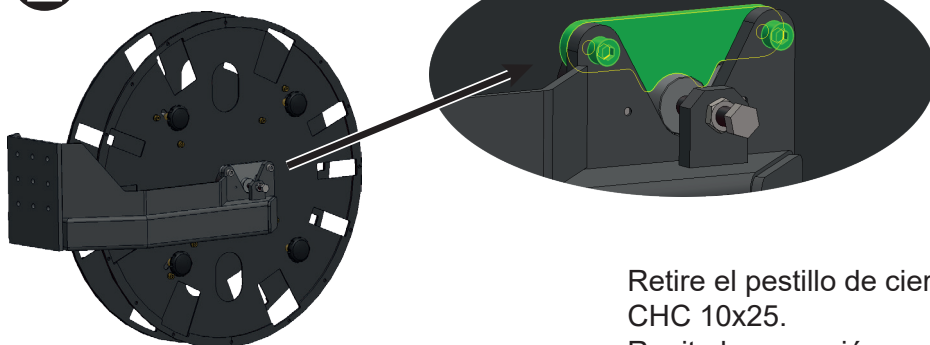


Eslingar el soporte de bobina.

\* Peso con bobina llena: 130 daN

\* Peso con bobina vacía: 30 daN

2

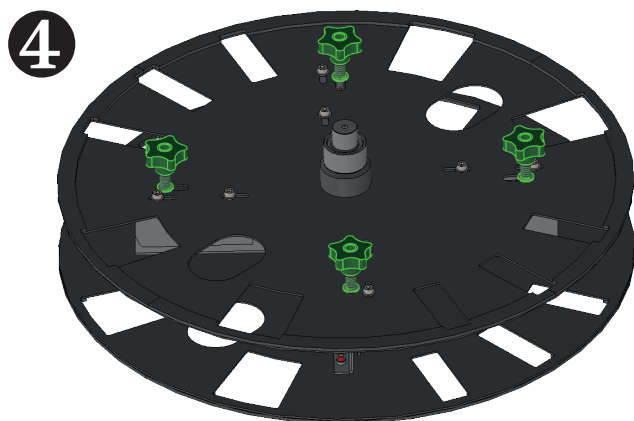
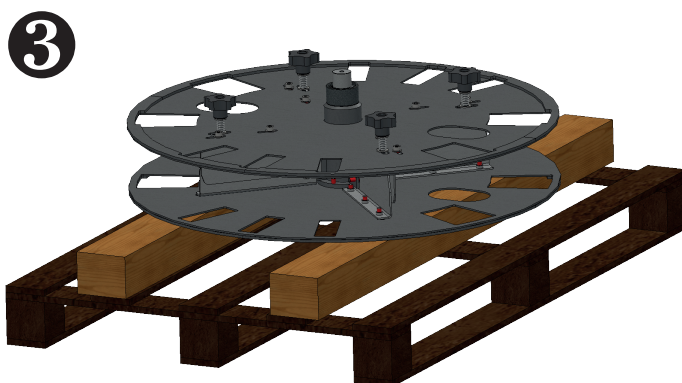


Retire el pestillo de cierre aflojando los 2 tornillos CHC 10x25.

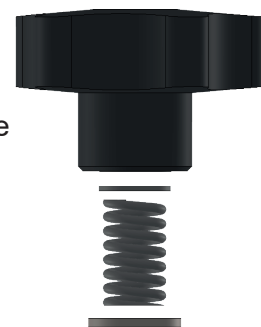
Repita la operación por el otro lado.

Retire el soporte de bobina.

Coloque el conjunto en plano y sobre un soporte (tipo: pallet)

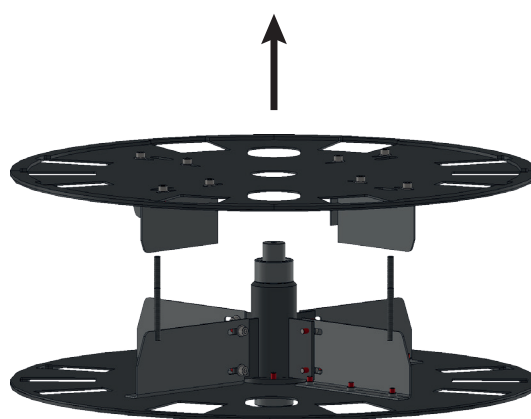


Afloje los 4 volantes y retire los resortes y arandelas para liberar los ejes.



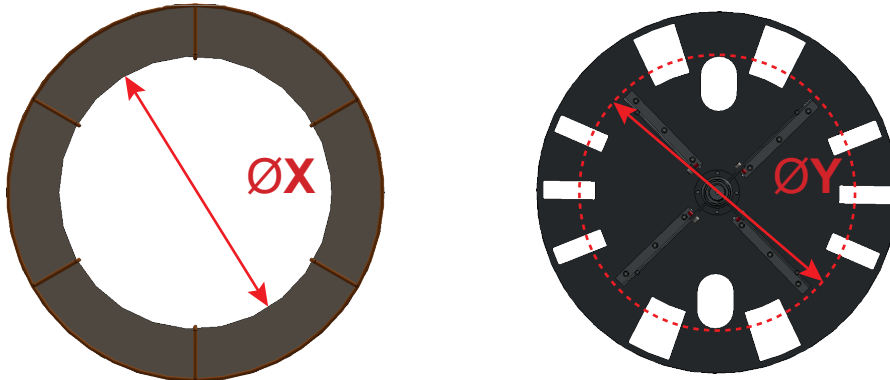
5

Levante la parte alta del soporte de bobina.

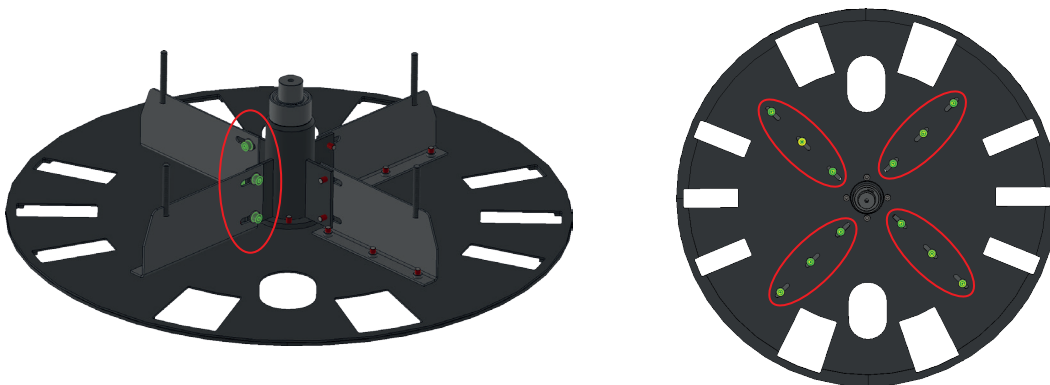


**6** Si hay una bobina vacía, retírela y ponga otra bobina de hilo.

NOTA: Es obligatorio comprobar si el diámetro de la bobina que se va a instalar es compatible con el ajuste del soporte de bobina  $\bullet \text{ØX} = \text{ØY}$ .



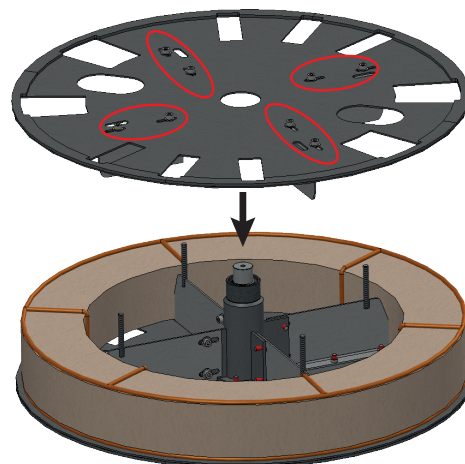
Se ajusta aflojando los 20 tornillos de cabeza cilíndrica M8x20 de la parte inferior del portabobinas y ajustando las 4 bridas de centrado. Efectúe el mismo ajuste en la parte superior del portabobinas (8 tornillos M8x20 CHC).



**7**

Instale la bobina de hilo y vuelva a apretar los 20 tornillos CHC M8x20.

Los 8 tornillos de la parte superior se pueden apretar una vez montada de nuevo la parte superior.



**8**

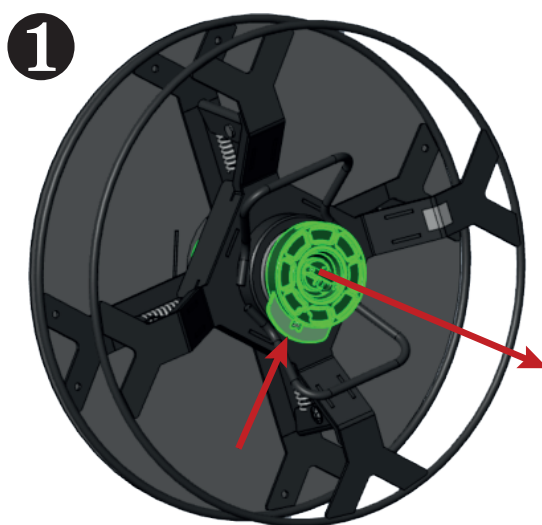
Efectúe el montaje en sentido inverso.



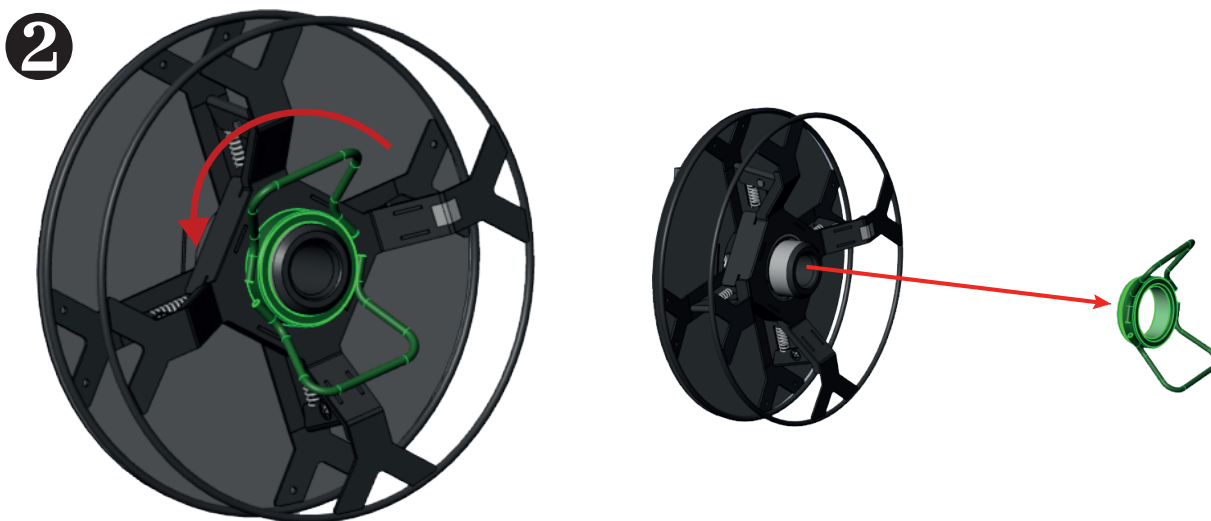
## 2 - Montaje de bobina de 25 - 30 kg:



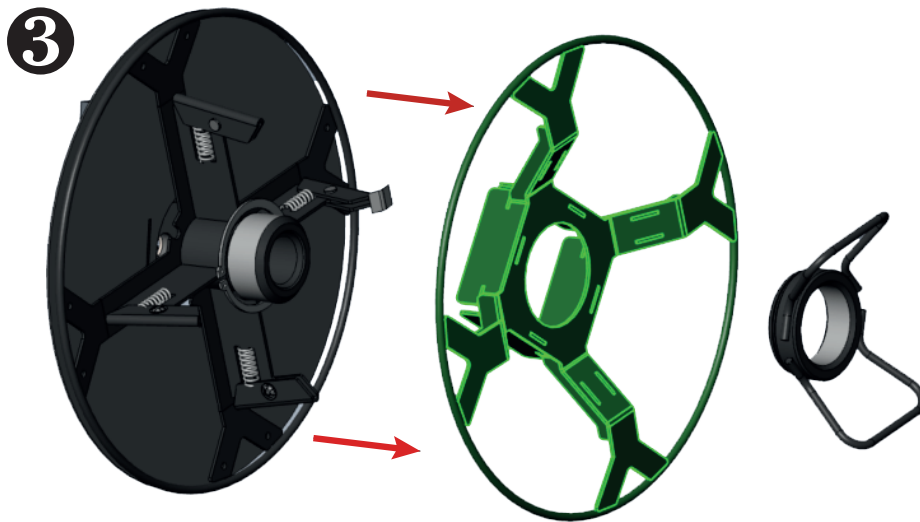
- » Las intervenciones en la bobina y su soporte deben ser ejecutadas por personal experimentado y formado en los riesgos de la máquina.
- » Las intervenciones en la bobina y su soporte deben ser ejecutadas sin alimentación. Desconectar y bloquear con candado todas las fuentes de corriente es obligatorio.
- » **ATENCIÓN:** Cualquier intervención en altura (mantenimiento, reparaciones,...) debe llevarse a cabo con un dispositivo de elevación de personas adecuado.
- » Es obligatorio llevar equipos de protección individual (EPI) y ropa de trabajo que cubra el cuerpo, sin corbata y con el pelo recogido, en la zona de trabajo.



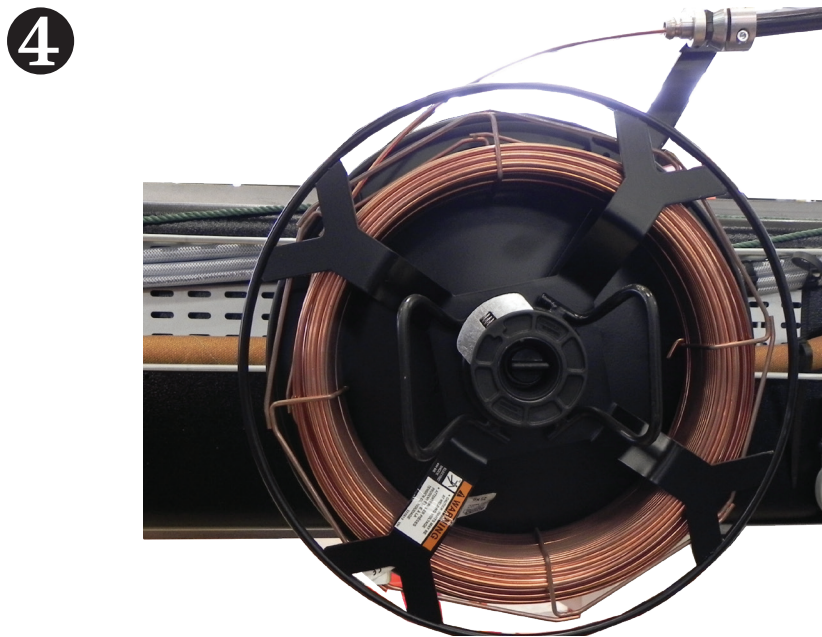
Presione y retire el elemento de bloqueo K162-1



Afloje y retire la tuerca de apriete 95093534



Retire el soporte de bobina



Instale la bobina de hilo y efectúe el montaje en sentido inverso.



