

# GÁZ KIEGÉSZÍTÉS

HASZNÁLATI ÉS KARBANTARTÁSI BIZTONSÁGI ÚTMUTATÓ

Szám: W000273158 - W000273159



KIADÁS : HU  
REVÍZIÓ : L  
DATM : 06 - 2023

Használati utasítás

REF: 8695 5511

Eredeti utasítások

**A gyártó hálás azért a bizalomért, amit Ön ennek a berendezésének a megvásárlásával fejezett ki. Reméljük, hogy amennyiben követi a gép jelen használati és karbantartási utasítását, teljes mértékben meg lesz vele elégedve.**

**A berendezés koncepciója, alkotórészeinek specifikációja és gyártása megfelel a követendő európai irányelveknek.**

**A berendezésre vonatkozó irányelvek felsorolása a csatolt EK megfelelőségi nyilatkozatban található.**

**A gyártó nem visel felelősséget azokért az esetekért, amikor nem ajánlott tételeket kapcsolnak össze ezzel a géppel.**

**Az Ön biztonságát szolgálóan itt egy nem korlátozó ajánlás-gyűjtemény, illetve követelménylista következik, amelynek nagy része a foglalkoztatási kódban is szerepel.**

**Végezetül arra kérjük, szíveskedjen informálni az Ön szállítóját bármilyen hibáról, amelyet ebben a használati utasításban találna.**

# Tartalom

A - BEMUTATÁS .....	3
B - ÖSSZESZERELÉS.....	4
C - KONFIGURÁCIÓ.....	5
1 - Kizárólag TIG .....	6
2 - TIG kiterjesztő gázzal .....	6
3 - TIG fordított gázzal .....	7
4 - Kizárólag kiterjesztő gáz .....	7
5 - Kizárólag fordított gáz.....	8
6 - Kiterjesztő gáz plusz fordított gáz.....	8
D - CSATLAKOZTATÁSI VÁZLAT.....	9
1 - Szimpla TIG .....	9
2 - Plazma RDM .....	10
E - KARBANTARTÁS .....	11
1 - Cserealkatrészek .....	11
SZEMÉLYES MEGJEGYZÉSEK .....	14

# INFORMÁCIÓK

Ez a műszaki dokumentáció a következő gép(ek)re/termék(ek)re vonatkozik:

- Kiegészítő gáz egység
- Kiegészítő segédgáz



Ezek az utasítások és a termék, amelyre vonatkoznak, a vonatkozó hatályos szabványokra hivatkoznak.



A készülék telepítése, használata vagy karbantartása előtt figyelmesen olvassa el ezeket az utasításokat. Tartsa ezeket az utasításokat biztonságos helyen, hogy később is meg tudja azokat tekinteni. Ezeket az utasításoknak tulajdonosváltás esetén a leírt készülékkel együtt át kell adni, és a leselejtezésig kíséniük kell azt.



### **Kijelző és nyomásmérő:**

A feszültség, áram, sebesség, nyomás stb. mérőberendezéseit vagy kijelzőit (akár analóg, akár digitális) indikátoroknak kell tekinteni.



A kezelési utasításokat, beállításokat, hibaelhárításokat és a pótalkatrészeket lásd a speciális biztonságos használattal és karbantartással foglalkozó utasításokban.

# REVÍZIÓK











REVÍZIÓ : K DÁTUM : 12/18

JELÖLÉS	OLDAL
Magyar nyelvű kiadás	

REVÍZIÓ : L DÁTUM : 06/23

JELÖLÉS	OLDAL
Frissítés „LINC-MASTER telepítés” hozzáadása	

## A SZIMBÓLUMOK JEGYZÉKE

	A kézikönyv/utasítások elolvasása kötelező.		Veszély jelzése.
	Védőcipő használata kötelező.		Figyelmeztetés az elektromos áram okozta kockázatra vagy veszélyre.
	Zajszűrő fültek viselése kötelező.		Figyelmeztetés a talajon lévő akadály által okozott kockázatra vagy veszélyre.
	Védősisak viselése kötelező.		Figyelmeztetés a magasból való lezuhanás kockázatára vagy veszélyre.
	Védőkesztyű viselése kötelező.		Figyelmeztetés a felfüggesztett terhek által okozott kockázatra vagy veszélyre.
	Kötelezően viseljen védőkesztyűt és védőszemüveget.		Figyelmeztetés a forró felület által okozott kockázatra vagy veszélyre.
	Védőszemüveg viselése kötelező.		Figyelmeztetés a mozgó mechanikus alkatrészek által okozott kockázatra vagy veszélyre.
	Védőruházat viselése kötelező.		Figyelmeztetés a berendezés mechanikus alkatrészeinek záródó mozgásából adódó kockázatra vagy veszélyre.
	Kötelező megtisztítani a munkaterületet.		Figyelmeztetés a lézersugárzás jelenléte által okozott kockázatra vagy veszélyre.
	Légzésvédő eszközök használata kötelező.		Figyelmeztetés a magasban elhelyezkedő akadály által okozott kockázatra vagy veszélyre.
	Szemrevételezéses ellenőrzést igényel.		Egy hegyes alkatrész jelenléte miatti kockázatra vagy veszélyre történő figyelmeztetés.
	Zsírozási műveletet jelez.		A pacemakert viselő személyek számára tilos a belépés a kijelölt területre.
	Karbantartási műveletet igényel.		



**W000273158**

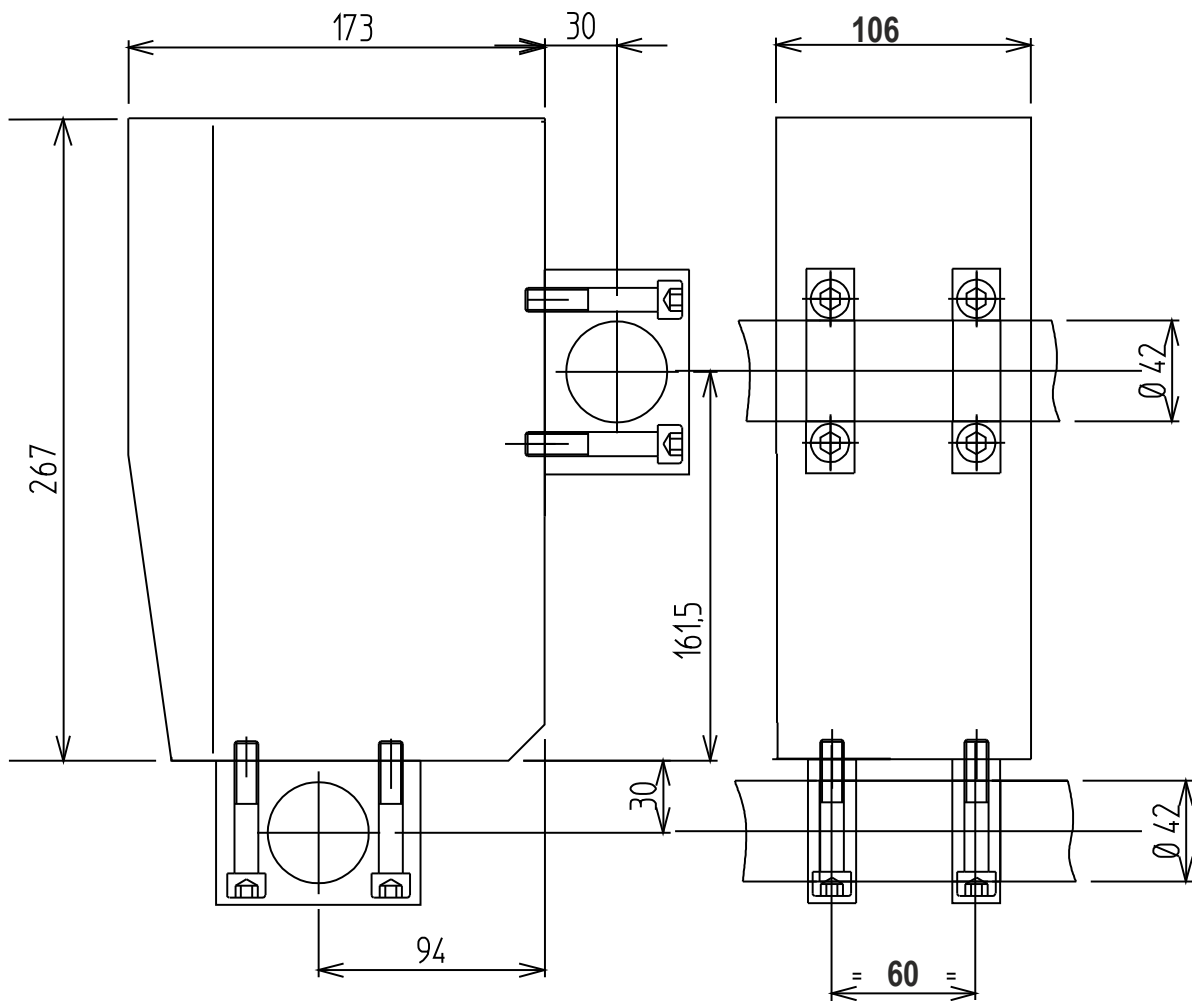
**W000273159**

A gáz szekrény W000273158 legfeljebb két gázhozamot képes kezelni: fáklya gyűrűképző gáz, fordított vagy kiterjesztő gáz.

Alapesetben tartalmaz egy 4–40 l/perces girométert és egy mágnesszelepet, és lehetővé teszi a második gázvezeték-opció W000273159 fogadását, amely szintén tartalmaz egy girométert és egy mágnesszelepet.

Beállítás:

- 3 bar → 4 - 30 l/perc



Rögzítse a tartóbilincseket a szekrény elülső vagy alsó oldalára (használja a vezérlőpulttal megegyező oldalt).

Rögzítse a vezérlőpultot a tartócsőre a vezérlőpult felőli oldalon.



## C - KONFIGURÁCIÓ

Válassza ki a kívánt felszerelés típusát a hegesztőberendezésnek megfelelően.

Az alap szekrény **D4 D5** lemezkészletet tartalmaz, amelyet a használati esetnek megfelelően kell felszerelni (lásd a következő oldalakat).



A különböző lemezek felszerelése vagy a második áramlásmérő opció telepítése:

- Távolítsa el az első és a hátsó **D1 D2** oldallemezt, előzőleg eltávolítva a **D3** anyákat
- Szerelje fel a kiválasztott **D4** és **D5** lemezeket
- Szerelje fel az oldallemezeket és az anyákat

Csatlakoztassa a gázpalackot a szekrény hátsó részéhez (gáz bemenet).

< 45 psi  
< 3 bar



Csatlakoztassa a doboztól **BRT** érkező csöveket a gáz kimenetekhez.

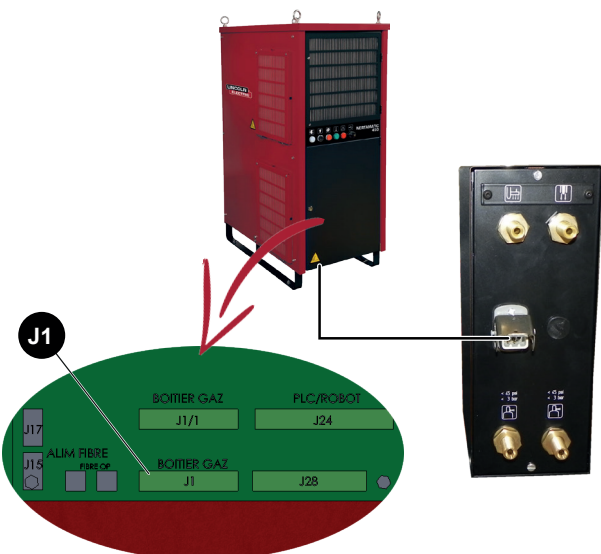


Lásd a dokumentumot:

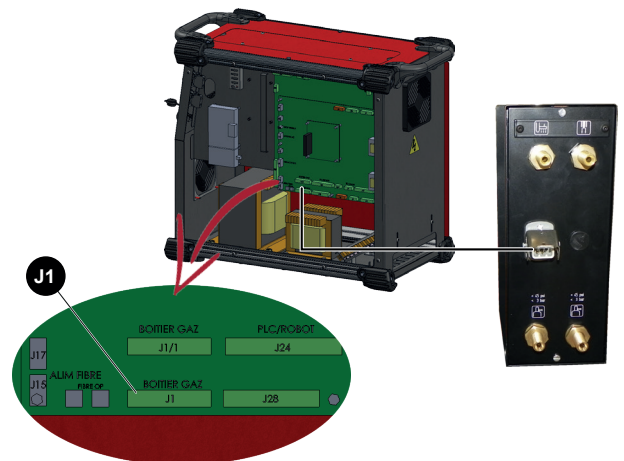
- **86955510: NERTAMATIC 450 Plus** telepítése
- **86955520: LINC-MASTER** telepítése

Csatlakoztassa a harting csatlakozót a **P1** pontra és a másik végét az interfész kártya **J1** pontjára.

**NERTAMATIC 450 Plus** telepítése



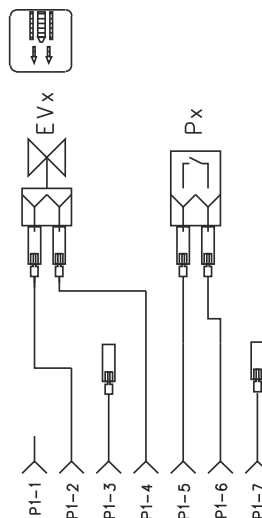
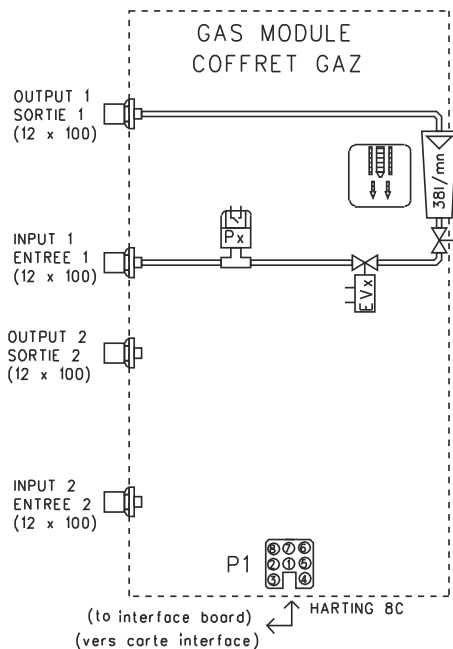
**LINC-MASTER** telepítése



# 1 - Kizárólag TIG

Első oldal

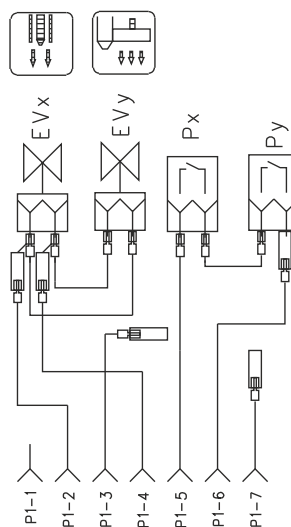
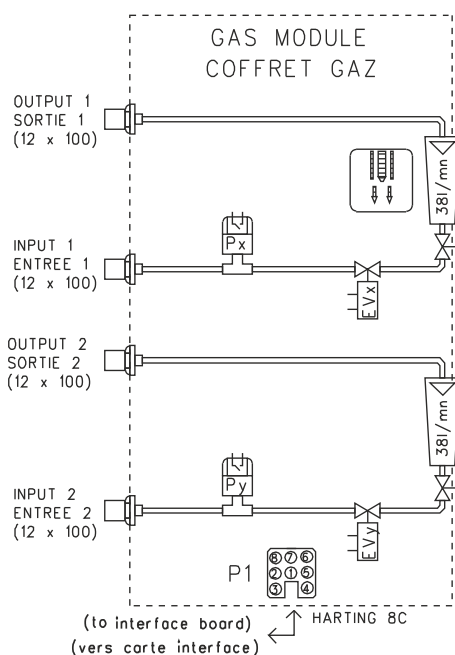
Hátsó oldal



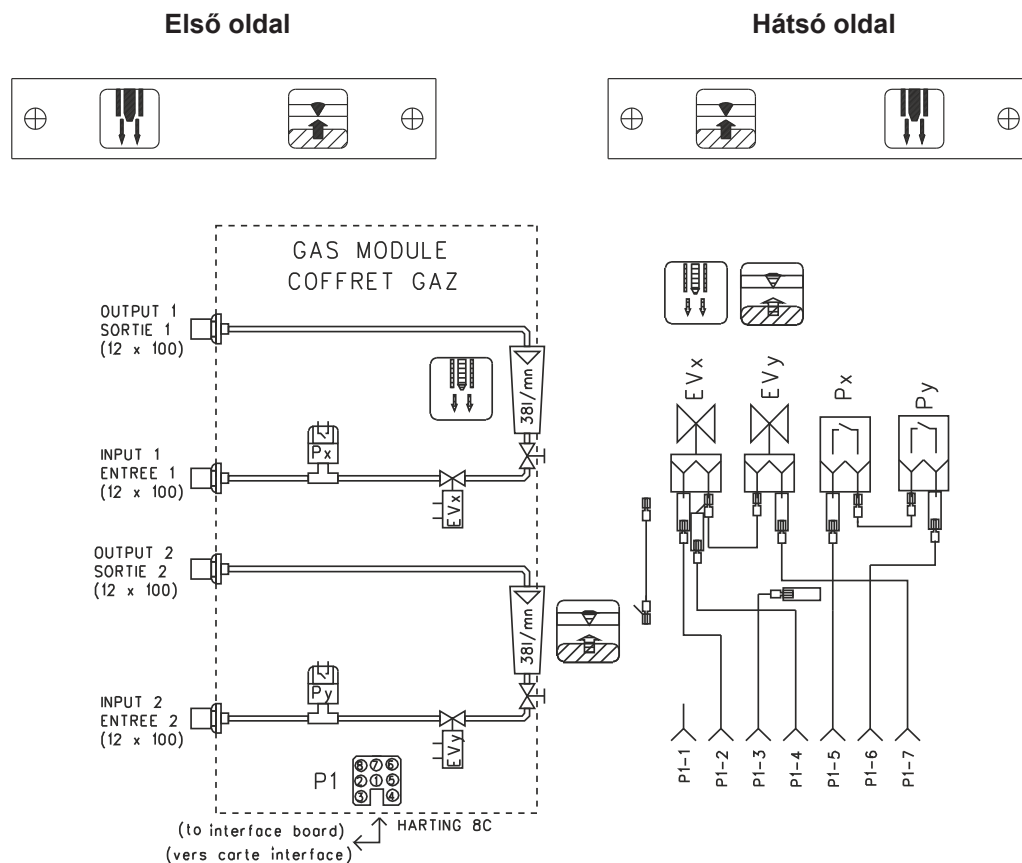
# 2 - TIG kiterjesztő gázzal

Első oldal

Hátsó oldal

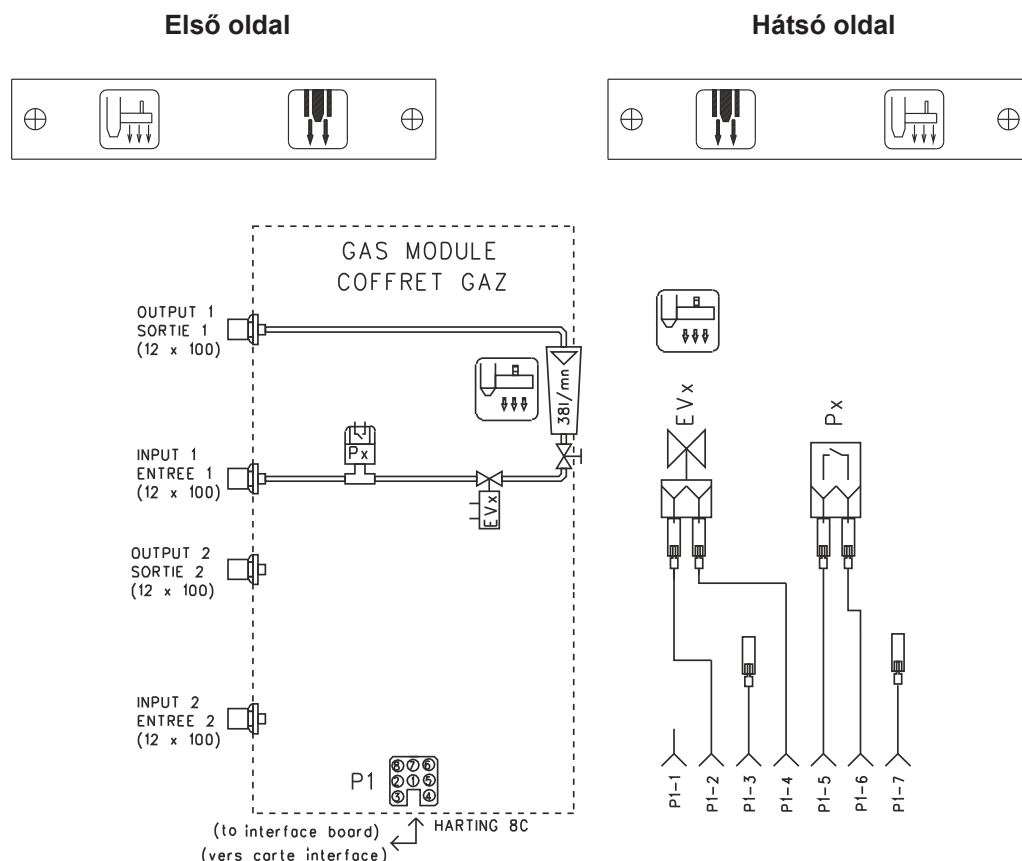


### 3 - TIG fordított gázzal



### 4 - Kizárólag kiterjesztő gáz

☛ második doboz TIG + fordított gáz + kiterjesztő gáz felszerelés esetén

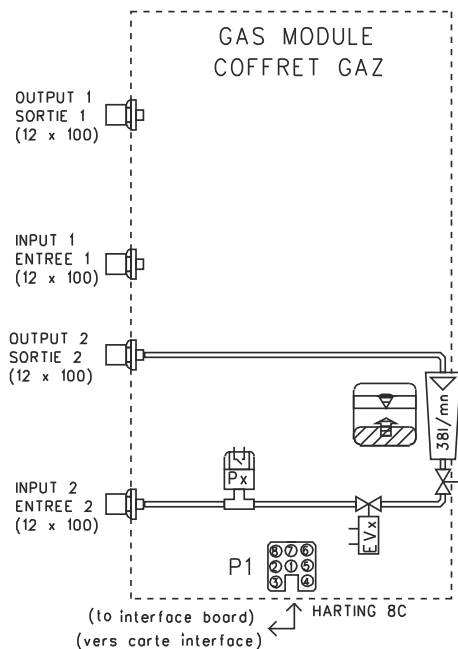


## 5 - Kizárólag fordított gáz

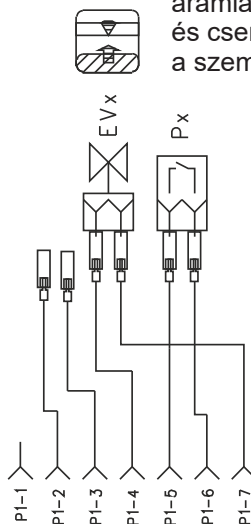
Első oldal



Hátsó oldal



**Megjegyzés:** ebben az esetben szerelje be az áramlásmérőt a jobb oldalon, és cserélje ki a vezetékeket a szemközti ábra szerint.



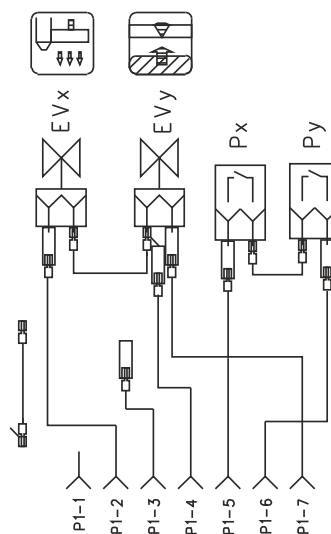
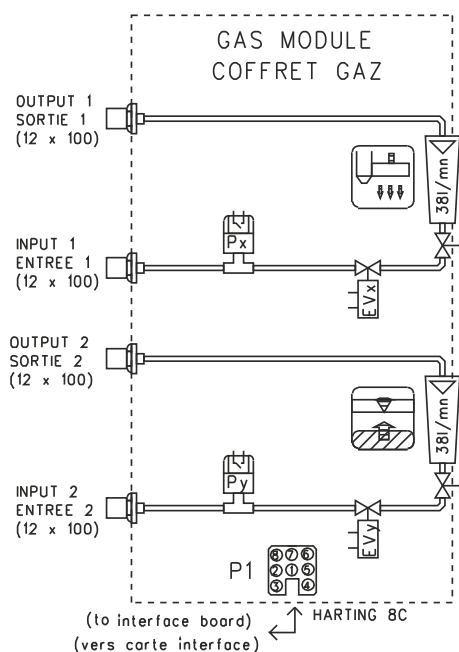
## 6 - Kiterjesztő gáz plusz fordított gáz

☛ használat RDM vezérlőpulttal

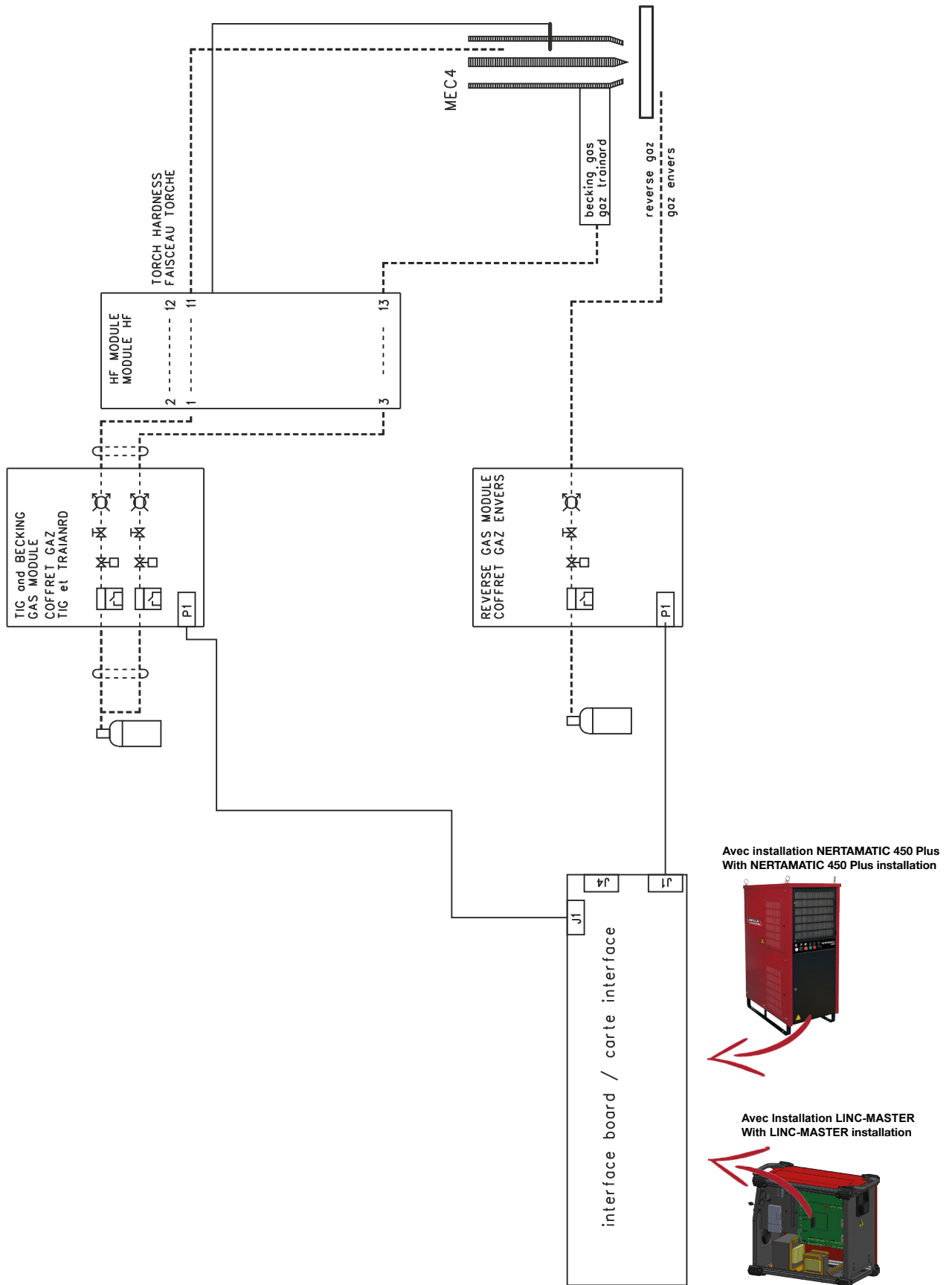
Első oldal

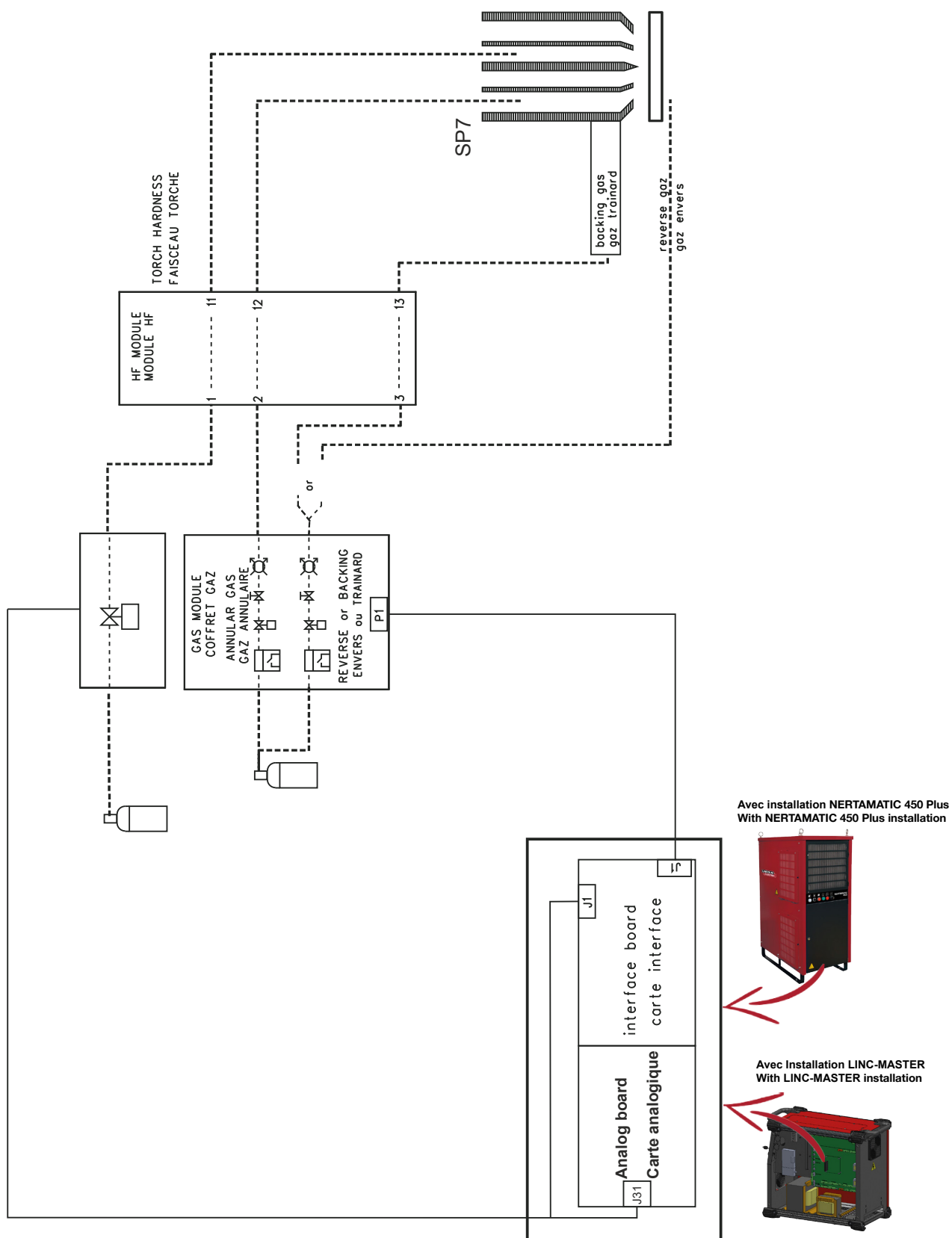


Hátsó oldal



1 - Szimpla TIG





## 1 - Cserealkatrészek

### Rendelés menete:

A fényképek vagy a rajzos ábrák a készülék vagy gépi berendezés csaknem minden fontos alkotóelemét és alkatrészét bemutatják.

### A leíró táblázatok által bemutatott termékek 3 típusba sorolhatók:

- általában készleten tartott termékek: ✓
- készleten nem tartott termékek: ✗
- igény szerinti termékek: jelzések nélkül

(Utóbbiak megrendeléséhez kérjük, küldjenek másolatot a pontosan kitöltött alkatrész-listát tartalmazó oldalról!) A C oszlopban kérjük feltüntetni az igényelt darabszámot, a gép típusát és regisztrációs törzslapszámát.)


A fényképeken vagy rajzokon szereplő, viszont a táblázatban fel nem tüntetett termékekről kérjük, szíveskedjen másolatot küldeni, kimásolva az érintett oldalt és bekarikázva a szóban forgó terméket.

### Példa:

Ism	Ref. kód	Készlet	Kód	Megnevezés
E1	W000XXXXXX	✓		Gép interfész kártya
G2	W000XXXXXX	✗		Áramlásmérő
A3	P9357XXXX			Elülső nyomott fémburkolat

✓	általában készleten tartott termékek.
✗	nincs készleten
	igény szerint rendelhető.

- Alkatrészrendeléshez kérjük, jelölje be a mennyiséget és írja be a gépe számát az alábbi rubrikába!.

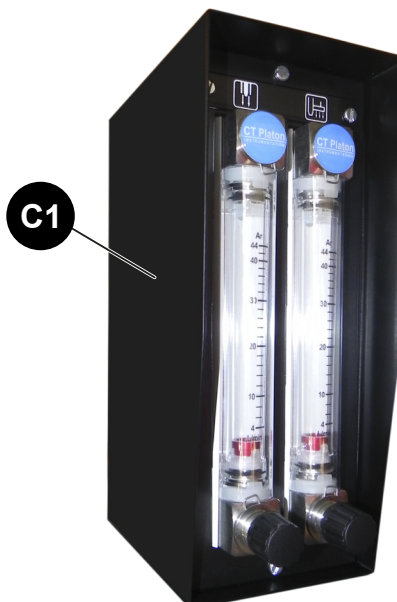
 Type <input type="text"/> Matricule <input type="text"/>	→	TÍPUS:
	→	Törzsszám:

**Korábbi változat:**  
(eddig n° 00467LD366)

**Új változat:**  
(ettől n° 00468LD366)

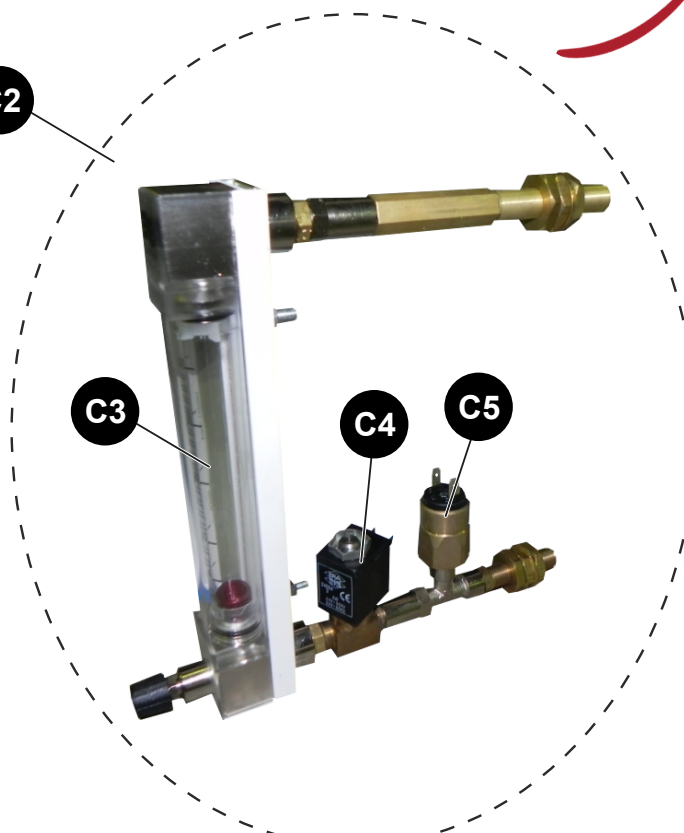
Cserélje ki a szekrényt az új változatra:

- W000273158 1 gáz esetén
- W000273158 + W000273159 2 gáz esetén



C1

C2



C3

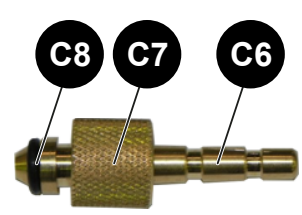
C4

C5

C8

C7

C6






✓	általában készleten tartott termékek.
✗	nincs készleten igény szerint rendelhető.

Ism	Ref. kód	Készlet	Kód	Megnevezés
C1	W000273158	✓		Teljes szekrény
C2	W000273159	✓		2. gáz kiegészítés
C3	W000352160	✓		Kizárólag girométer
C4	W000147385	✓		Mágnesszelep 2/2NF 24V50Hz 0-10b 1/8G
C5	W000352161	✓		Nyomásérzékelő 0 - 10 bar
C6	W000352152	✓		Csatlakozógyűrű
C7	S33760211	✓		Argon anya
C8	W000147372	✓		O-gyűrű

- Alkatrészrendeléshez kérjük, jelölje be a mennyiséget és írja be a gépe számát az alábbi rubrikába!.

 Type <input type="text"/> Matricule <input type="text"/>	→	TÍPUS:
	→	Törzsszám:

