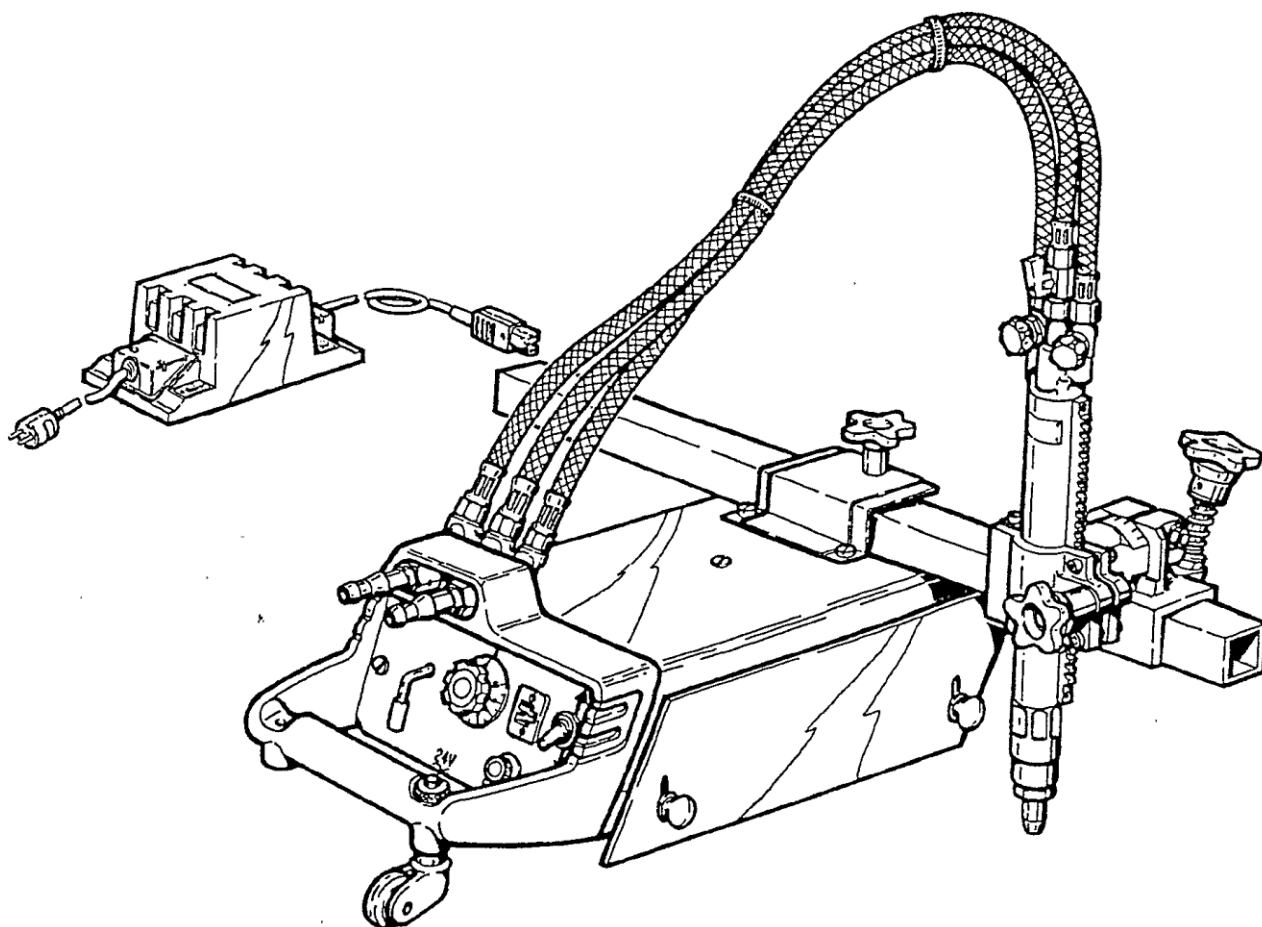


CHARIOT AUTOMOTEUR PORTABLE MULTIPROCEDES

PYROTOME SE

INSTRUCTION DE SECURITE D'EMPLOI ET D'ENTRETIEN

APPAREIL N° W000138864



EDITION : FR
REVISION : J
DATE : 05-2019

Notice d'instructions

REF : 8695 4001

Notice originale

LINCOLN[®]
ELECTRIC

Le fabricant vous remercie de la confiance que vous lui avez accordée en acquérant cet équipement qui vous donnera entière satisfaction si vous respectez ses conditions d'emploi et d'entretien.

Sa conception, la spécification des composants et sa fabrication sont en accord avec les directives européennes applicables.

Nous vous engageons à vous reporter à la déclaration CE jointe pour connaître les directives auxquelles il est soumis

Le fabricant dégage sa responsabilité dans l'association d'éléments qui ne serait pas de son fait.

Pour votre sécurité, nous vous indiquons ci-après une liste non limitative de recommandations ou obligations dont une partie importante figure dans le code du travail.

Nous vous demandons enfin de bien vouloir informer votre fournisseur de toute erreur qui aurait pu se glisser dans la rédaction de cette notice d'instructions.

SOMMAIRE

A - IDENTIFICATION	1
B - CONSIGNES DE SECURITE	2
BRUIT AERIEN	2
2 - CONSIGNES PARTICULIERES DE SECURITE.....	2
C - DESCRIPTION	4
D - MONTAGE.....	6
1 - MONTAGE INSTALLATION	6
2 - MONTAGE DES OPTIONS	7
E - MAINTENANCE.....	22
F - PIECES DE RECHANGE	25
1 - ENSEMBLE CARTERS/SUPPORT DE BARRE/TRANSFORMATEUR	26
2 - ENSEMBLE MOTORISATION.....	30
3 - SOUS-ENSEMBLE PORTE -CHALUMEAU.....	34
4 - ENSEMBLE VANNE/RACCORD/ROULETTE EQUIPEE.....	36
5 - SOUS-ENSEMBLE TOURELLE EQUIPEE	38
6 - EQUIPEMENT GUIDE LATERAL	40
7 - ENSEMBLE SUPPORT DE TORCHE	41
8 - SOUS-ENSEMBLE CONTREPOIDS COMPAS	42
9 - FACE AVANT EQUIPEE CHARIOT AUTOMOTEUR.....	44
10 - ENSEMBLE COMMANDE A DISTANCE	46
11 - FAISCEAU D'ALIMENTATION CHALUMEAU	50
NOTES PERSONNELLES.....	52

INFORMATIONS

AFFICHEURS ET MANOMETRES

Les appareils de mesures ou afficheurs de tension, intensité, vitesse, pression... qu'ils soient analogiques ou digitaux doivent être considérés comme des indicateurs.

REVISIONS

REVISION C 01/95

DESIGNATION	PAGE
Ajout pages sécurité	3 à 13

REVISION D 02/03

DESIGNATION	PAGE
Mise de l'ISEE en informatique	toutes

REVISION E 02/06

DESIGNATION	PAGE
Changement de logo	-
Changement de référence	C9

REVISION F 06/08

DESIGNATION	PAGE
Mise à jour	D12

REVISION G 09/08

DESIGNATION	PAGE
Mise à jour + spareparts newoffer	

REVISION H 05/09

DESIGNATION	PAGE
Changé référence	F 34

REVISION I 05/18

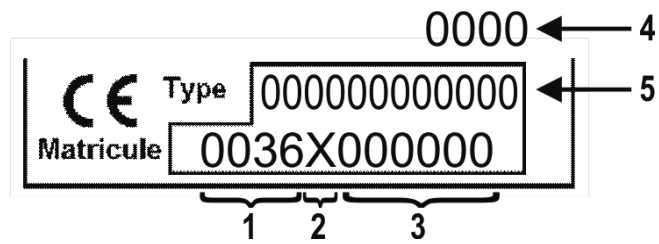
DESIGNATION	PAGE
Changement de logo	

REVISION J 05/19

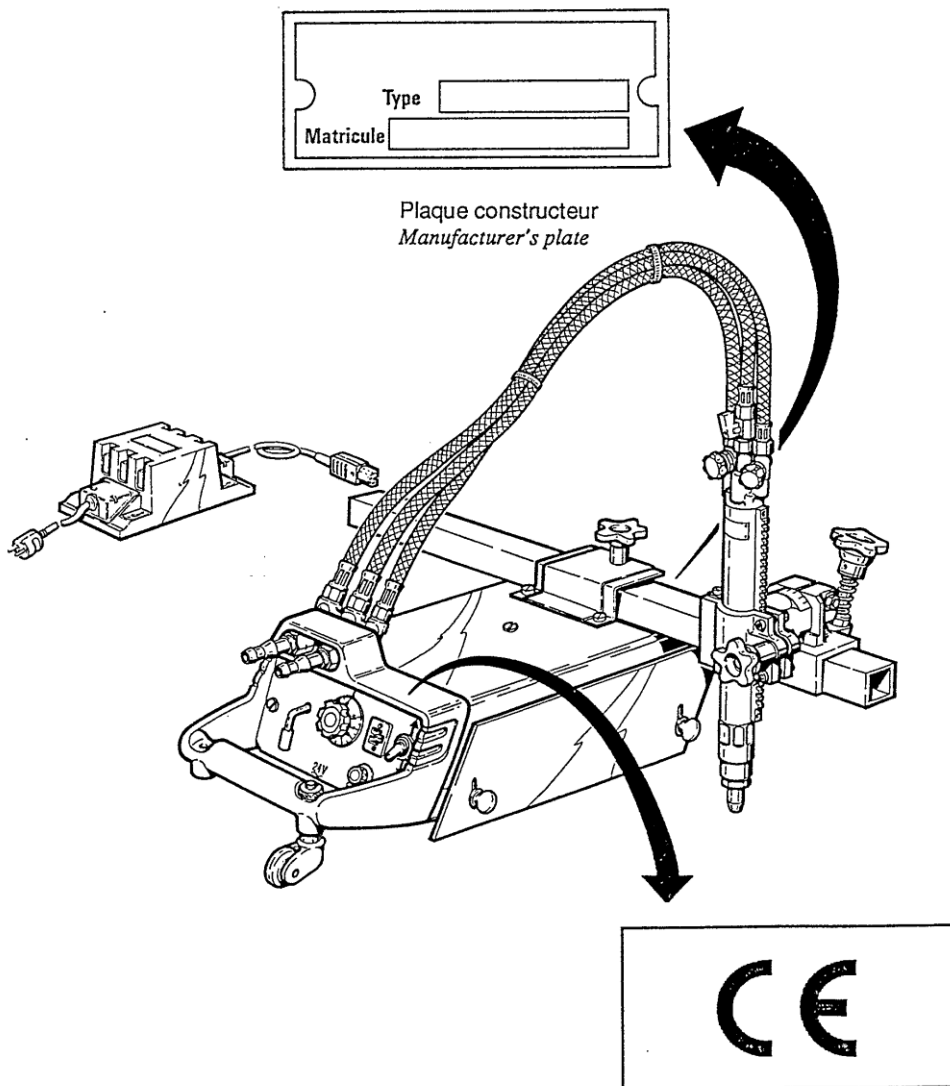
DESIGNATION	PAGE
Mise à jour	B-2 ; D-7 ; F-50

A - IDENTIFICATION

Veillez noter le numéro d'immatriculation de votre appareil dans le cadre ci-dessous.
 Dans toute correspondance, veuillez nous fournir ces renseignements.



1	code usine de fabrication	4	année de fabrication
2	code année de fabrication	5	type du produit
3	N° de série du produit		



B - CONSIGNES DE SECURITE

Pour les consignes de sécurité générales se reporter au manuel spécifique fourni avec cet équipement.



1 - BRUIT AERIEN

Se reporter au manuel spécifique fourni avec cet équipement.

2 - CONSIGNES PARTICULIERES DE SECURITE



Il est vivement conseillé d'installer le bouclier thermique pour limiter l'exposition du **PYROTOME SE** et de ses composants à la chaleur et aux projections.



Une utilisation sans bouclier thermique pourrait détériorer le **PYROTOME SE** et ses composants.



Ne pas exposer le **PYROTOME SE** à une température trop importante.

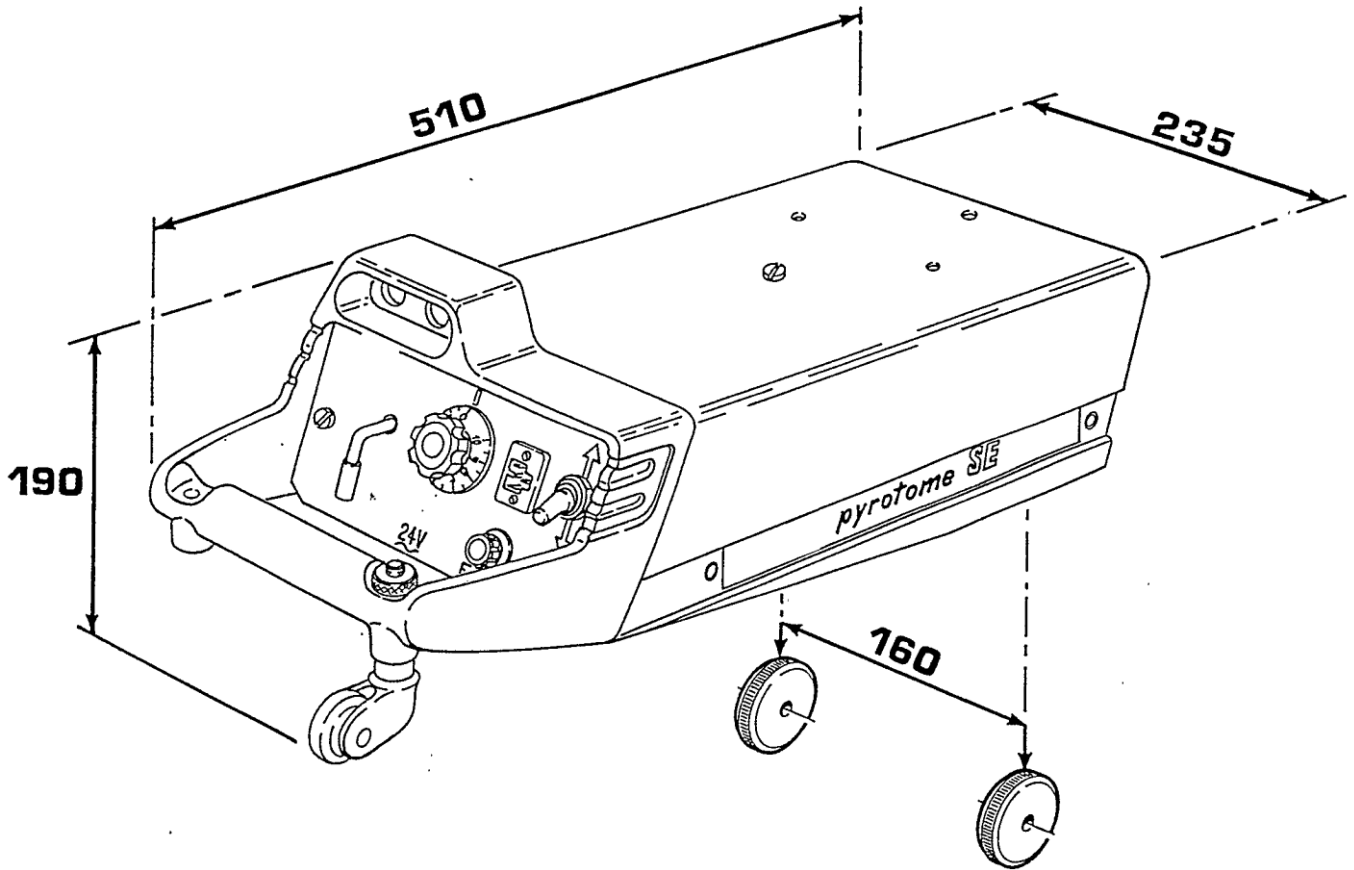


Ne pas utiliser le **PYROTOME SE** sur des pièces chaudes.



Eloigner le chalumeau du chariot pour limiter l'exposition à la température de la flamme.

C - DESCRIPTION



CARACTERISTIQUES PRINCIPALES

Chariot automoteur portable multiprocédés (oxycoupage, coupage plasma, soudage) :
PYROTOME SE Chariot nu W000138864

DESCRIPTION AVEC TRANSFO

Le **PYROTOME SE** une fois assemblé, se compose dans sa version de base :

- .1 chariot automoteur
- .1 équipement support de chalumeau
- .1 bloc gaz
- .1 bouclier thermique
- .1 transformateur

CARACTERISTIQUES PRINCIPALES

Capacité de coupe 5 à 250 mm avec chalumeau G1
supérieure à 250 mm avec chalumeau G2

Vitesse d'avance 10 à 125 cm/mn

Inclinaison réglable du chalumeau pour des coupes en
chanfrein de 0 à 45° (droite ou gauche)

Options possibles (voir chapitre option)

Alimentation électrique 230/400 V 50/60 Hz monophasé

Tension de fonctionnement 24 V alternatif

Puissance 160 VA

Transformateur 230-400V/24 V

Tableau de commande complet comportant :
.Interrupteur «Marche avant -Marche arrière»
.Embrayage
.Potentiomètre de réglage de vitesse

Longueur du câble entre transformateur et chariot: 7 m

Longueur du câble d'alimentation du transformateur: 2 m

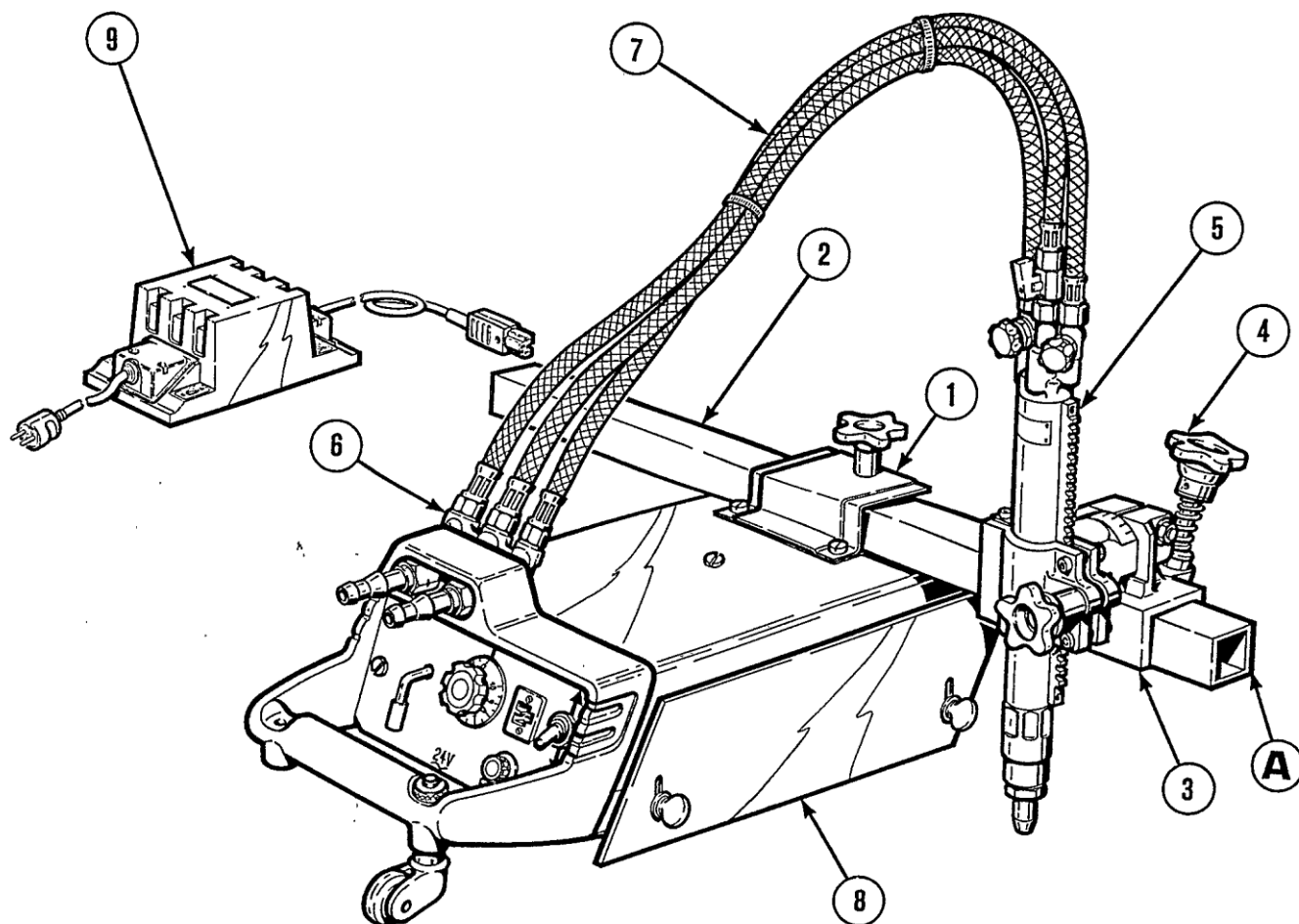
COLISAGE

Chaque **PYROTOME SE** est livré emballé dans une boîte carton,
Emballage: longueur: 820 mm
largeur: 300 mm
hauteur: 300 mm

Poids net 28 kg

D - MONTAGE

1 - MONTAGE INSTALLATION



.Monter le support de barre (1)

.Insérer la barre crémaillère (2) dans le support de barre (1) (crémaillère positionnée vers le bas du côté opposé au tableau de commande (A)).

.Insérer le support de chalumeau (3) sur la barre crémaillère (2) (pour cette opération, enfoncer légèrement le volant de manœuvre (4)).

.Monter le chalumeau (5) dans son support (3).

.Monter le bloc gaz (6) et le chalumeau (5).

.Monter le faisceau gaz (7) sur le bloc gaz (6).

.Monter le bouclier thermique (8) du côté chalumeau.

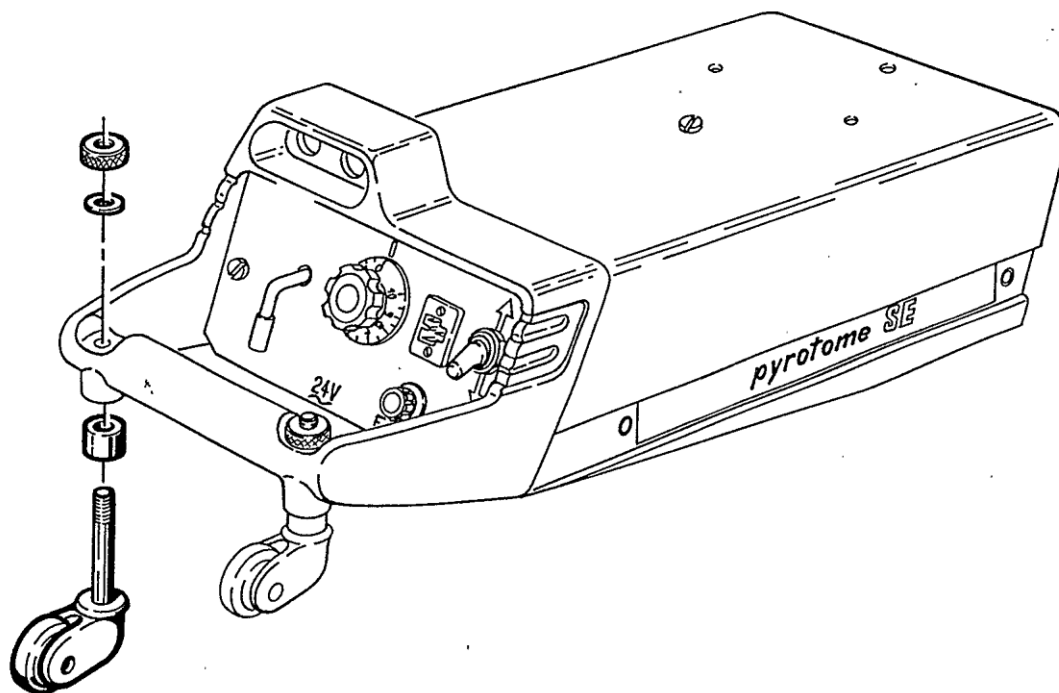
.Connecter le transfo (9) au tableau de commande.

.Equiper le chalumeau d'une tête de coupe définie par le gaz combustible et l'épaisseur de la tôle à couper.

2 - MONTAGE DES OPTIONS

1 LISTE DES OPTIONS ET REFERENCES

Roulette équipée	W000325311
Bouclier thermique	0696 1111
Tourelle pivotante	W000138851
Guidage latéral.....	W000138856
Compas contrepoids	W000138857
Vanne de coupe centralisée 24 V	0696.1470
Ensemble 2 ^{ème} chalumeau	0696.1250
Collier électrique	W000325334
Boîtier de commande à distance	0696.1450
Adaptation torche P30	0696.1265
Electrovanne de coupe	0696.1470
Ensemble support de torche	0696.1215
Adaptation CPM 200	W000138862
Chemin de roulement 2 m	W000325535
Chemin de roulement 1,7 m	3731.0054

2 ENSEMBLE ROULETTE EQUIPEE**UTILISATION**

Avec deux chalumeaux montés de part et d'autre du chariot et dans tous les cas d'équipements lourds montés sur le chariot.

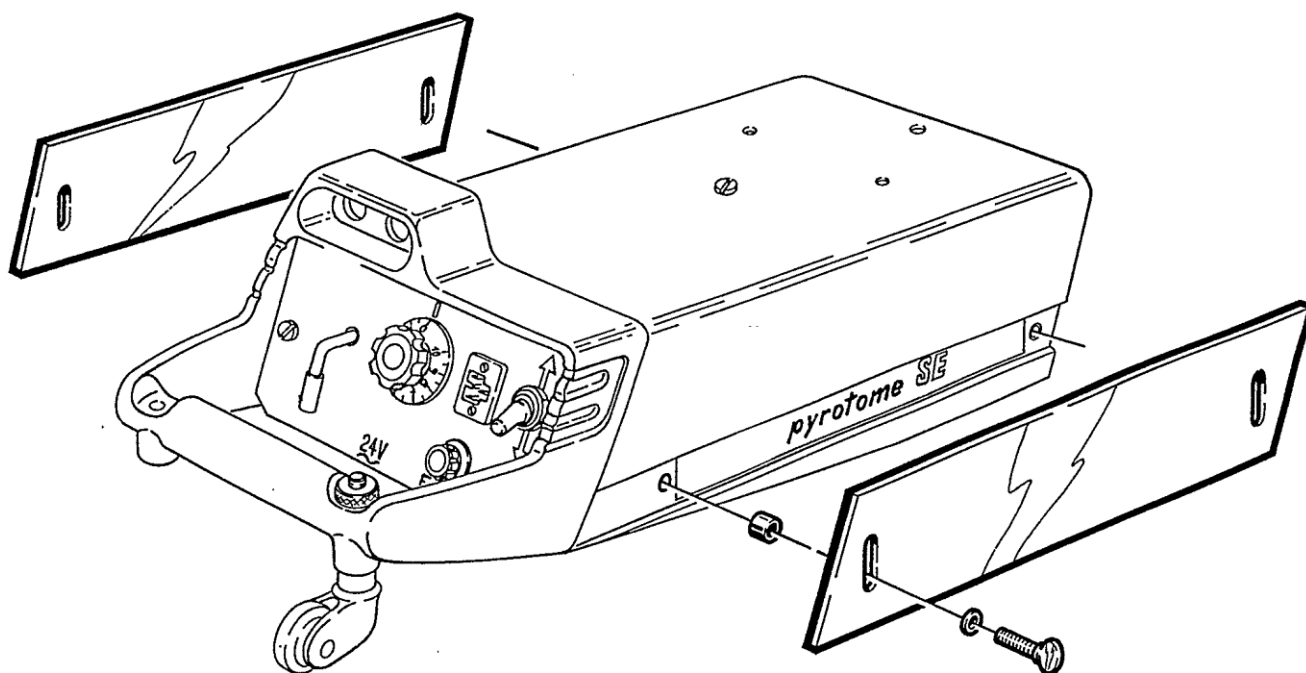
DESCRIPTION

Roulette orientable.

MONTAGE

Suivant dessin.

3 BOUCLIER THERMIQUE EQUIPE



UTILISATION

Oxycoupage avec 2 chalumeaux positionnés de chaque côté du Pyrotome SE.

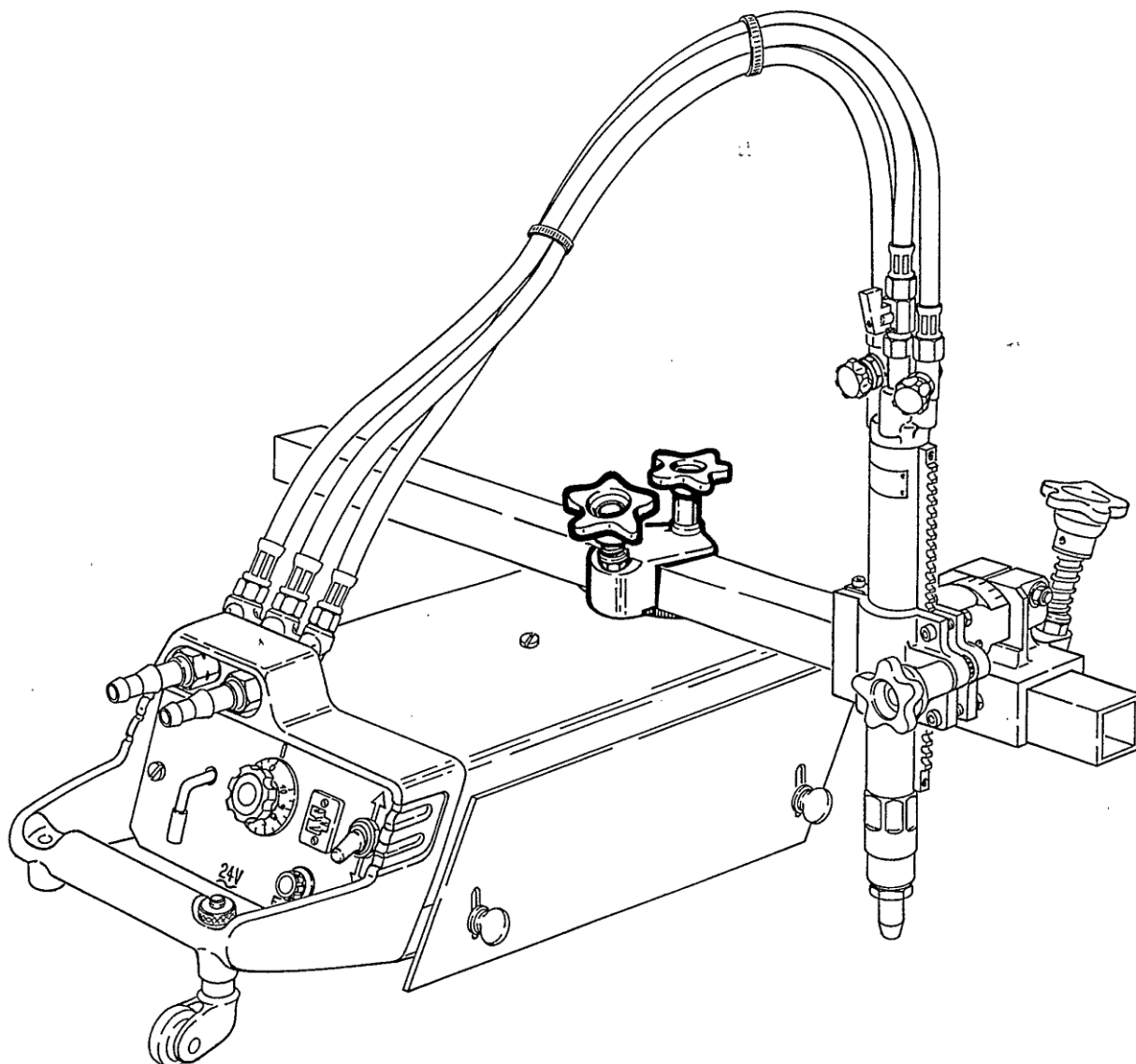
DESCRIPTION

- .Un bouclier thermique
- .Deux vis «clé de violon»
- .Deux entretoises

MONTAGE

Placer les entretoises entre la carrosserie et le bouclier thermique.
Fixer le bouclier à l'aide des vis «clé de violon».

4 TOURELLE PIVOTANTE



UTILISATION

Déplacement de la barre crémaillère :

- .en rotation par pivotement de la tourelle-
- .en translation par action sur la crémaillère.

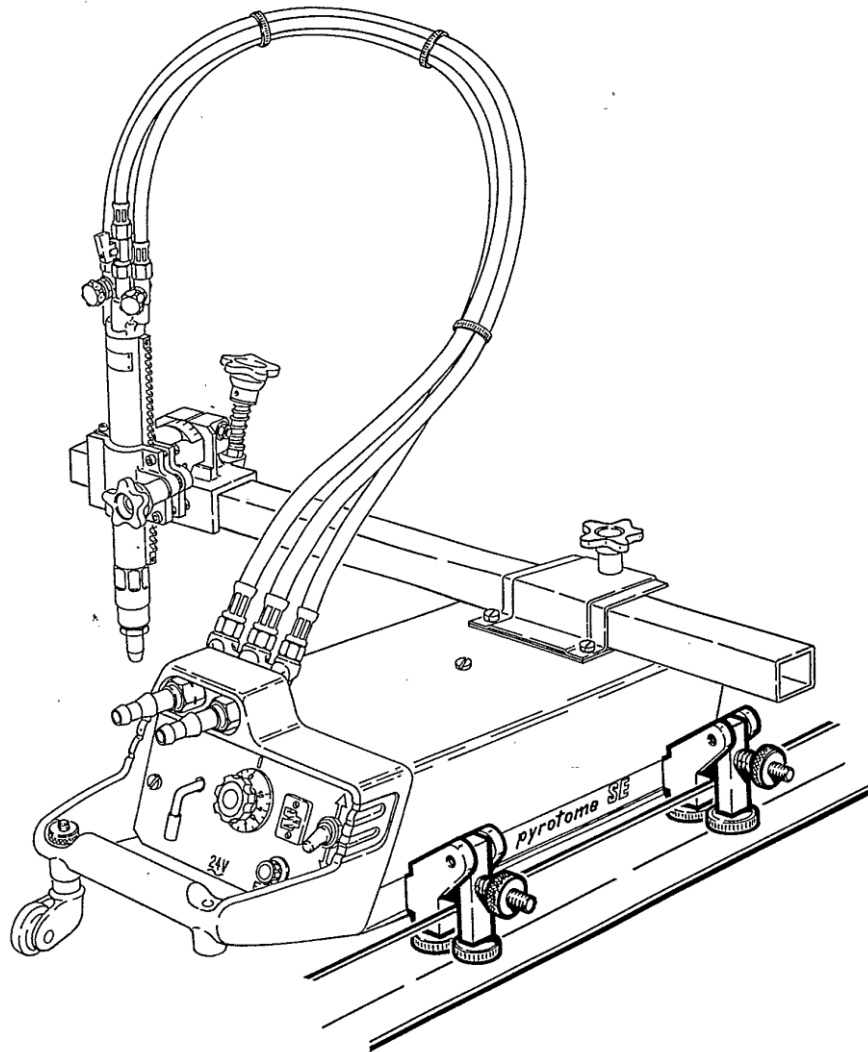
DESCRIPTION

Une tourelle en fonte moulée, montée sur un axe et équipée d'un volant de blocage en rotation et d'un volant débrayable pour le déplacement en translation.

MONTAGE

En lieu et place de l'ensemble support de barre.

5 GUIDAGE LATERAL



UTILISATION

Guidage du **PYROTOME SE** en ligne droite ou en courbes de grand rayon, par cornière acier fixée sur la tôle à oxycouper.

Hauteur de l'aile verticale: 30 à 50 mm.

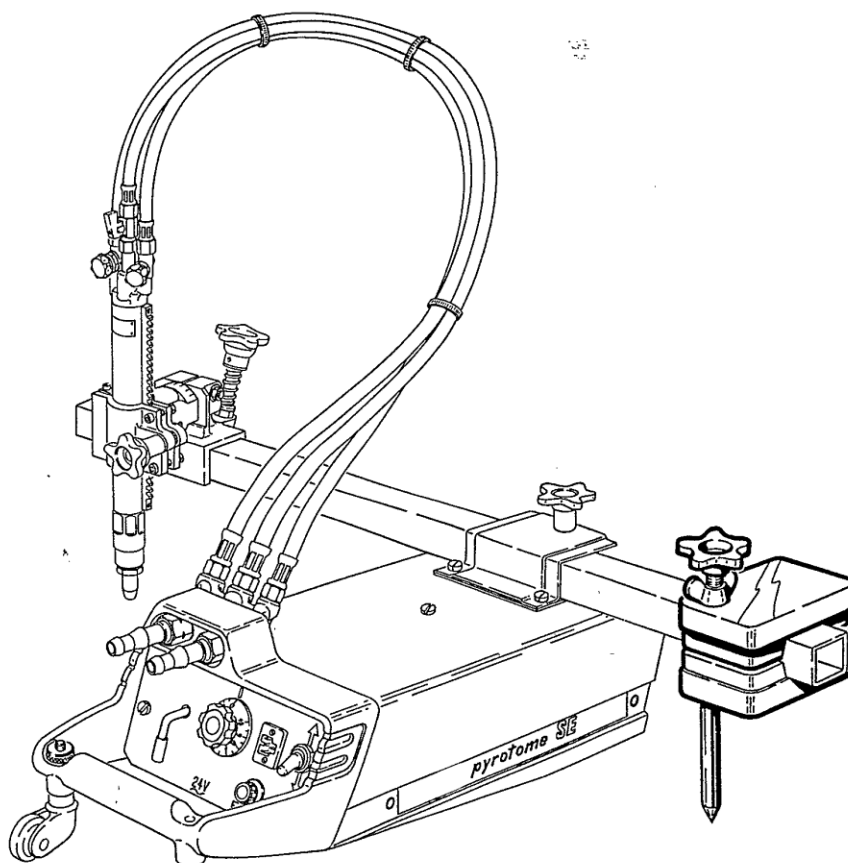
DESCRIPTION

2 ensembles de guidage comportant chacun 2 roulettes.

MONTAGE

Du côté opposé au chalumeau dans les trous symétriques aux trous de fixation du bouclier thermique (clé Allen de 5).

6 COMPAS-CONTREPOIDS



UTILISATION

- Contrepoids: à disposer de façon à assurer la plus grande stabilité possible au chariot.
- Compas: pratiquer un point de centre bien marqué à l'aide d'un pointeau.
Diamètre mini 130 mm
Diamètre maxi 1 500 mm

DESCRIPTION

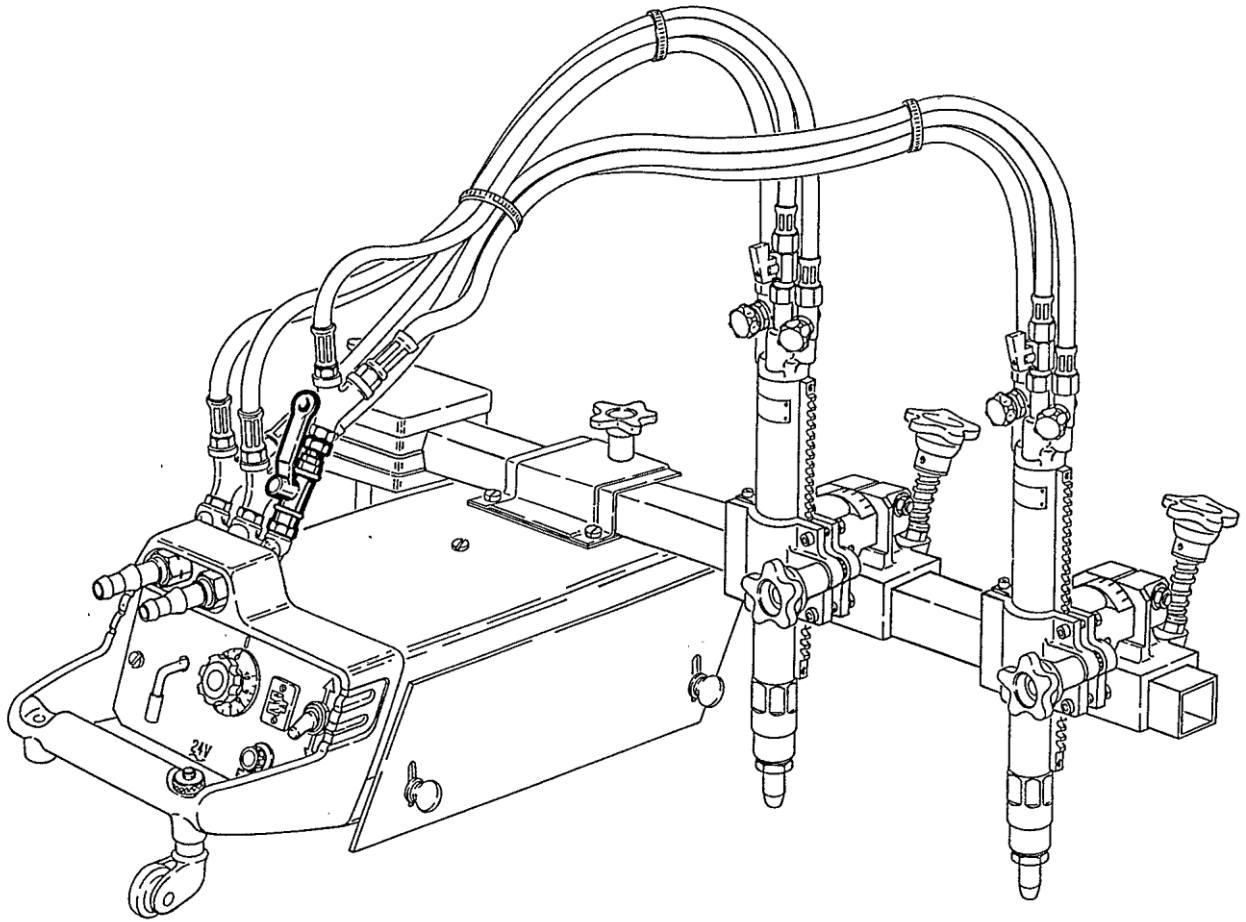
2 demi-coquilles en fonte moulée reliées par 2 tiges filetées dont une servant de pointe de compas.

MONTAGE

A fixer sur la barre crémaillère.

En fonction compas, la pointe sera placée côté poignée du **PYROTOME SE**. La hauteur de la pointe de compas sera réglée de façon à décoller la roulette d'entraînement intérieure.

7 VANNE DE COUPE CENTRALISEE



UTILISATION

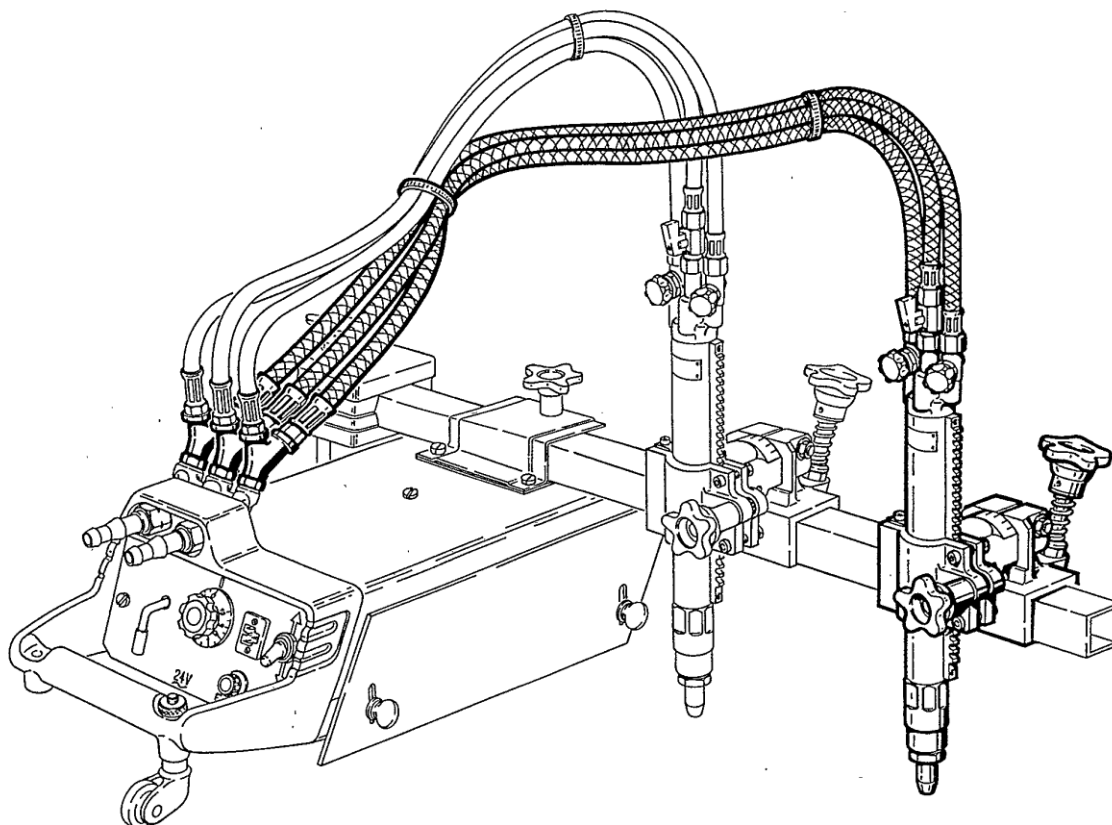
Commande centralisée du débit oxygène de coupe.

DESCRIPTION

Vanne à boisseau sphérique 3/8".

MONTAGE

Sur le bloc gaz, sur le circuit oxygène de coupe.

8 ENSEMBLE 2^{EME} CHALUMEAU**UTILISATION**

Réalisation de 2 coupes parallèles droites ou en chanfrein.
 Ecartement mini : 90 mm.
 Ecartement maxi: 710 mm.

DESCRIPTION

- Un chalumeau GIN.
- Un support de chalumeau.
- Un faisceau de trois tuyaux équipés.
- Trois raccords v.

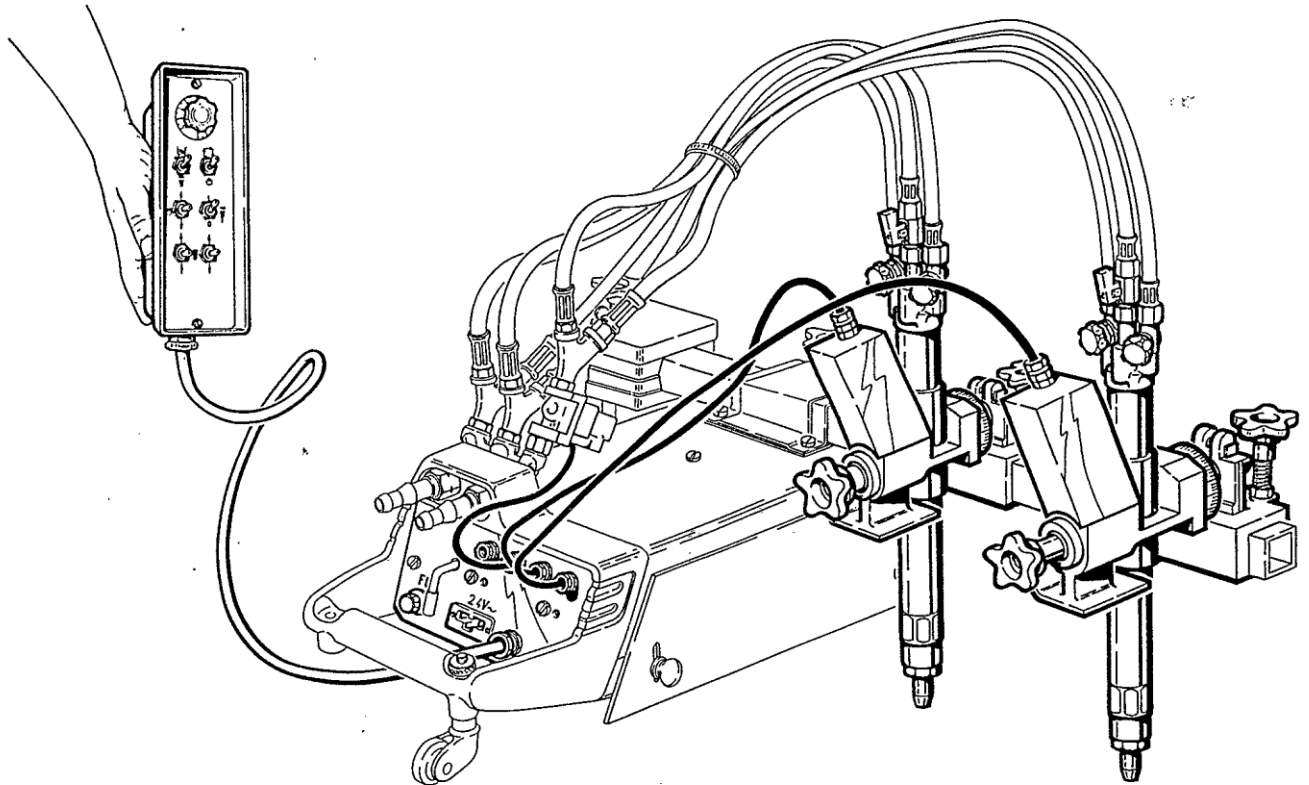
MATERIEL COMPLEMENTAIRE INDISPENSABLE

- Utilisation des 2 chalumeaux du même côté du chariot.
 Prévoir: un ensemble compas -contrepois.
- Utilisation des 2 chalumeaux positionnés de chaque côté du chariot.
 Prévoir: un bouclier thermique équipé.
 un ensemble roulette équipé.

MONTAGE

- Engager le support du chalumeau sur la barre crémaillère tout en enfonçant légèrement le volant.
- Monter le chalumeau dans son support.
- Monter les 3 raccords v.
- Monter le faisceau de tuyau entre chalumeau et bloc gaz.

9 COLLIER ELECTRIQUE



UTILISATION

Relevage électrique du chalumeau permettant le réglage à distance de la hauteur du chalumeau par rapport à la tôle.

DESCRIPTION

Ensemble porte-chalumeau motorisé équipé de son câble d'alimentation électrique.

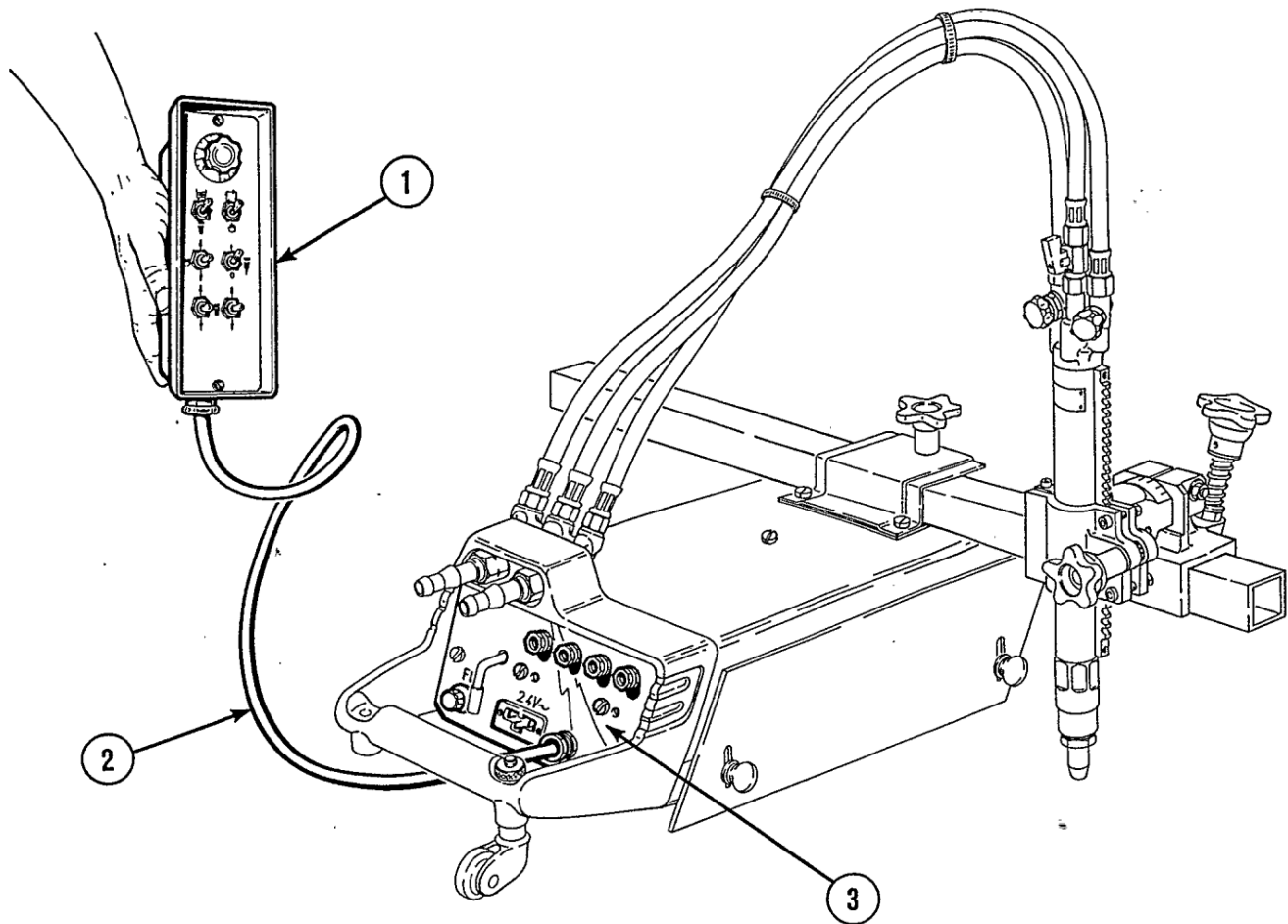
MATERIEL COMPLEMENTAIRE INDISPENSABLE

- 1 boîtier de commande à distance.
- 1 support de collier.

MONTAGE

Se monte en lieu et place du collier porte-chalumeau d'origine.

10 BOITIER DE COMMANDE A DISTANCE



UTILISATION

Commande à distance du **PYROTOME SE**, de l'ouverture de l'oxygène de coupe, du relevage électrique, du ou des chalumeaux et du coupage plasma **NERTAJET**.

DESCRIPTION

La fourniture comprend un boîtier de commande(1), un câble électrique de longueur 5 m (2), une façade simplifiée du **PYROTOME SE** (3).

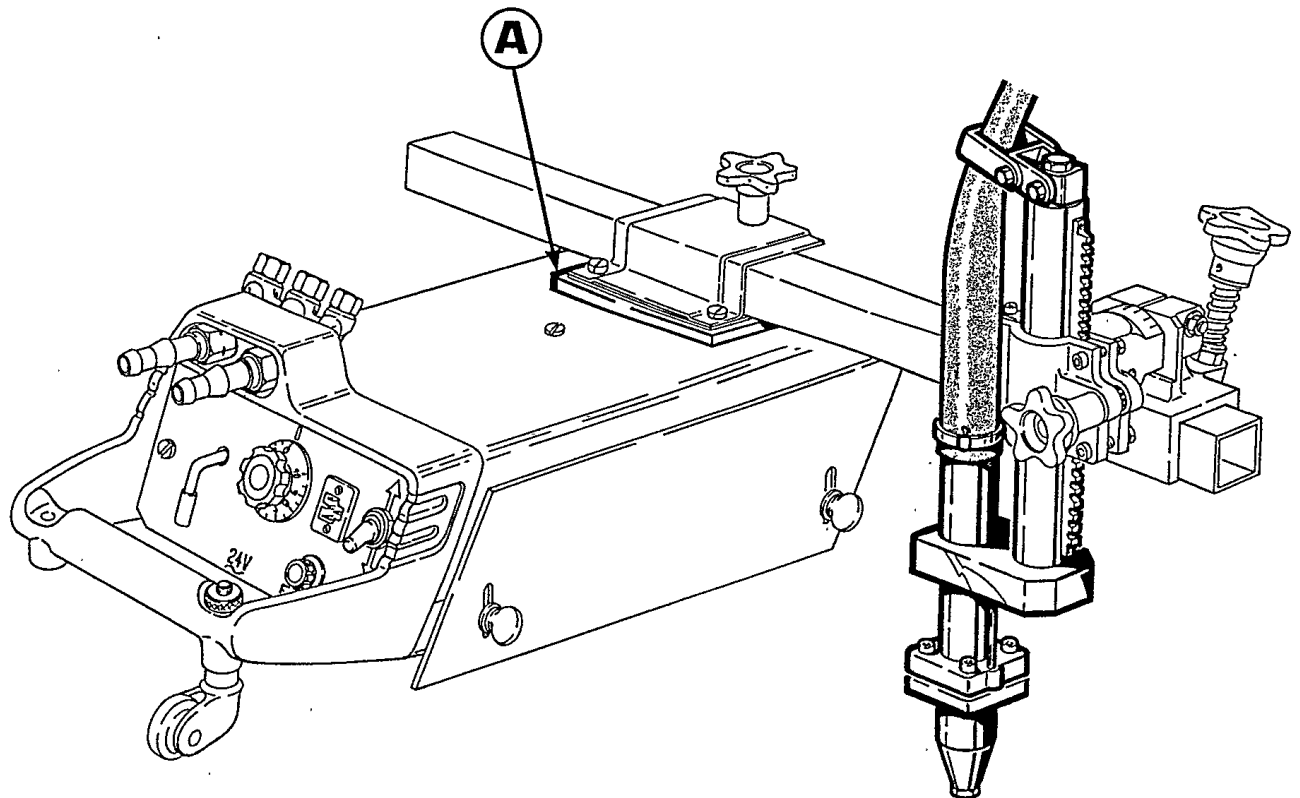
MONTAGE

Démonter la roulette pivotante. Retirer la face avant du **PYROTOME SE**. Débrancher le connecteur du RVE 30, le fil jaune-vert et les 2 fils moteur.

Prendre la face avant de la commande à distance et raccorder le faisceau allant de J1 au RVE 30. Raccorder le moteur au C.I. interface. Raccorder le fil jaune-vert à la prise alimentation 24V. Monter la face avant. Remonter la roulette pivotante.

Outil: Tournevis.

11 ADAPTATION TORCHE P30



UTILISATION

Coupage Plasma avec torche **NERTAJET P30**.

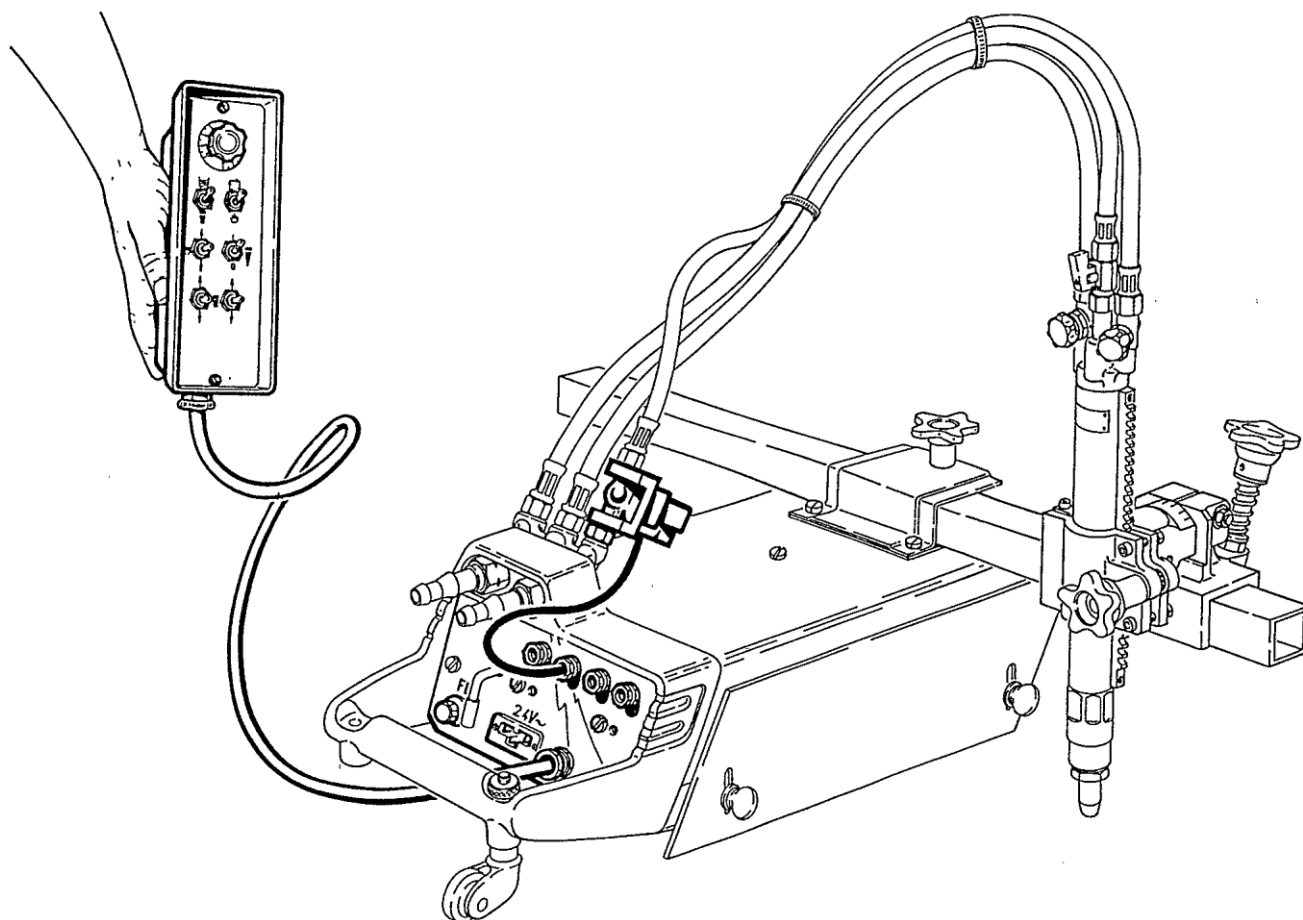
DESCRIPTION

A/- Entretoise épaisseur 60 mm avec visserie.

MONTAGE

Sous le support de barre.

12 ELECTROVANNE DE COUPE



UTILISATION

Commande à distance de l'oxygène de coupe.

DESCRIPTION

Electrovanne 24V avec raccords et câble d'alimentation électrique.

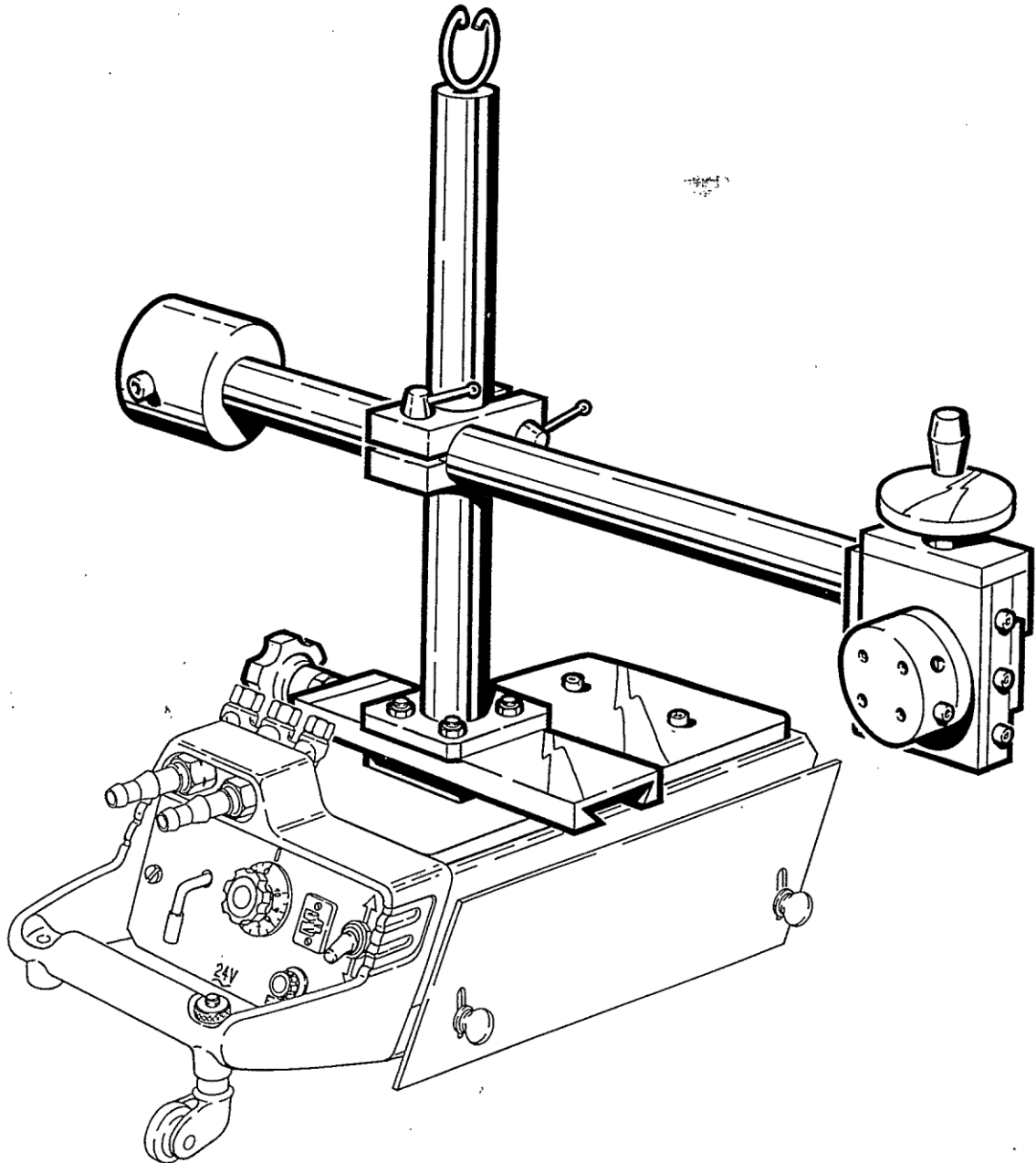
MATERIEL COMPLEMENTAIRE INDISPENSABLE

Boîtier de commande à distance.

MONTAGE

En sortie du bloc gaz, suivant dessin.
Raccorder électriquement, suivant le schéma synoptique.

13 ENSEMBLE SUPPORT DE TORCHE



UTILISATION

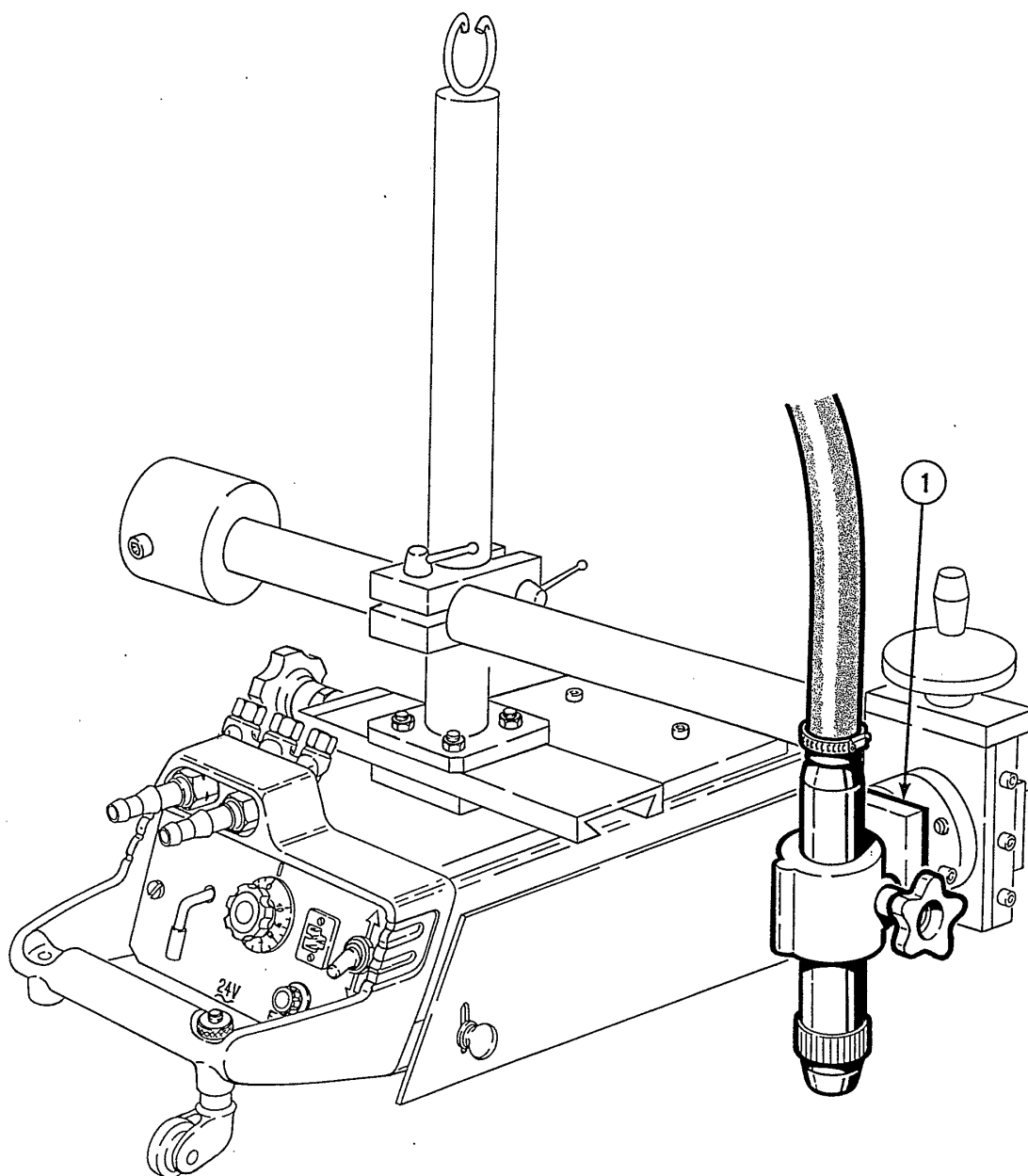
Fixation d'un chalumeau G2 ou d'une torche Plasma **CPM 200** ou d'outillage divers.

DESCRIPTION

Une plaque d'adaptation, une glissière horizontale course 150 mm, un ensemble support de torche, une équerre de fixation, une glissière verticale course 50 mm, un bloc de rotation, un contrepois, visserie.

MONTAGE

Voir dessin.

14 ADAPTATION TORCHE CPM 200**UTILISATION**

Coupage Plasma avec torche **NERTAJET CPM 200**

DESCRIPTION

Support de collier (1).

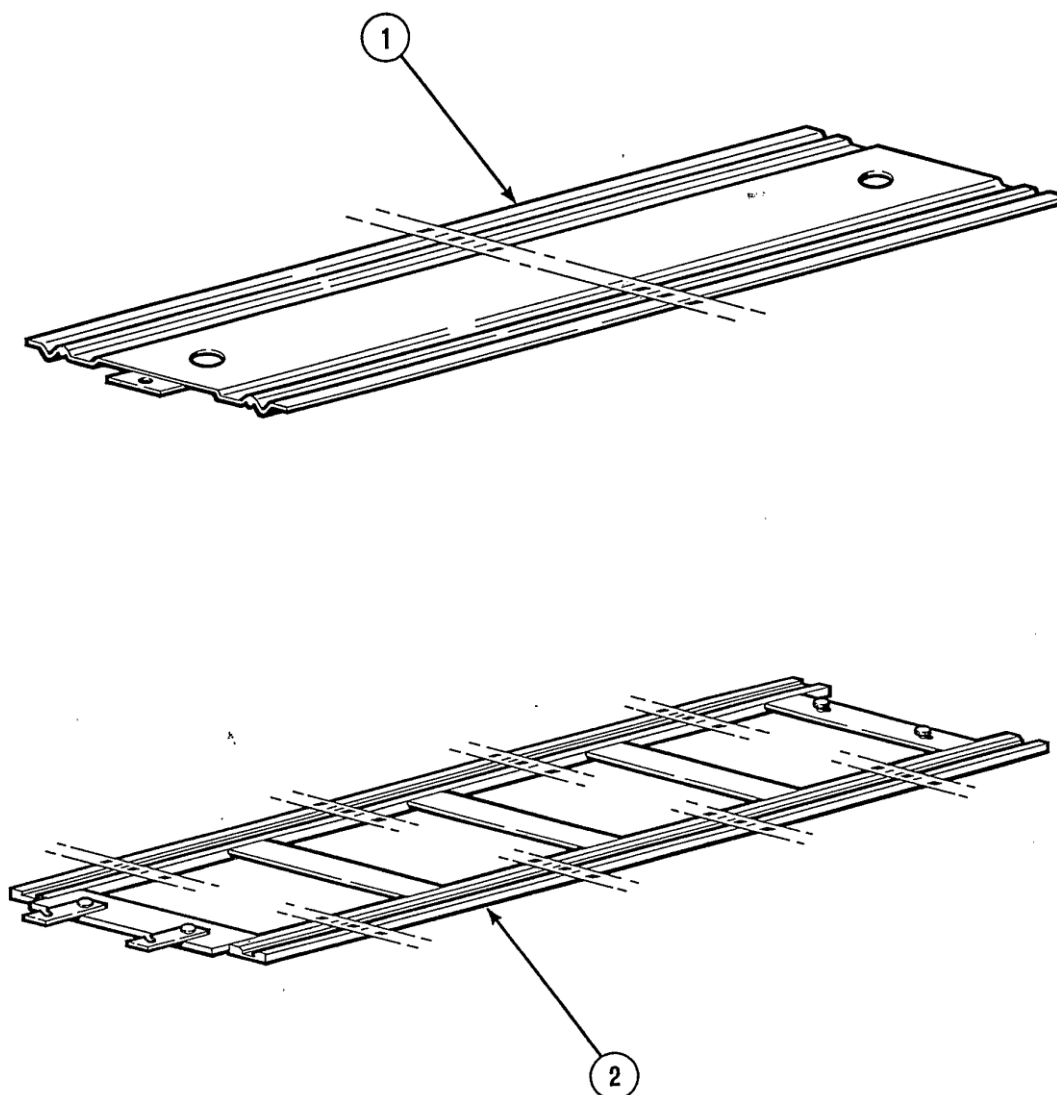
MATERIEL COMPLEMENTAIRE INDISPENSABLE

Ensemble support de torche.

MONTAGE

Voir dessin.

15 CHEMIN DE ROULEMENT



UTILISATION

Ces chemins de roulement, placés sur un support ou sur la tôle à découper, assurent un guidage très précis du chariot.

DESCRIPTION

Deux chemins de roulement sont actuellement commercialisés :

- (1) chemin de roulement embouté longueur 2 m.
- (2) chemin de roulement usiné longueur 1,7 m.

MONTAGE

Chaque élément est conçu pour être facilement rabouté à d'autres éléments identiques.

E - MAINTENANCE

Entretien

Le **PYROTOME SE** demande peu d'entretien, tous les éléments ayant été étudiés pour un usage long et intensif.

Néanmoins, un minimum d'entretien contribuera à maintenir le chariot en parfait état de marche.

En particulier, les éléments et dispositifs de réglage devront être conservés en parfait état de propreté.

Une attention particulière doit être portée aux têtes de coupe dont le bon état vous assurera des coupes de qualité.

OPERATIONS D'ENTRETIEN ET FREQUENCES RECOMMANDEES

A: JOURNALIERE

Chaque jour et, si nécessaire, après chaque utilisation :

- Vérifier l'état de la tête de coupe et la changer si nécessaire.
- Enlever par brossage les projections d'oxydes sur les parties les plus exposées, et, en particulier les roues motrices.

B : HEBDOMADAIRE ou 60 H

Après l'opération A, procéder à un nettoyage soigné suivi d'un léger graissage des parties coulissantes (voir méthode préconisée ci-après).

Pièces concernées: barre crémaillère et pignon, tube chalumeau et sa crémaillère, routes et roulette orientable.

Méthode préconisée: dépoussiérer et nettoyer au gasoil à l'aide d'un pinceau, humecter ensuite d'huile très fluide, puis essuyer avec un chiffon propre.

C : MENSUELLE ou 200 H

Après A et B, vérifier et régler les jeux de coulissement du chalumeau dans le collier.

Vérifier l'équipement électrique (câble d'alimentation en particulier).

Dépoussiérer prises et embase.

S'assurer de la bonne étanchéité du circuit gaz.

D : SEMESTRIELLE ou 1000 H

Compléter les opérations A, B, et C par :

Oépoussiérer l'intérieur du carter-

Vérifier l'usure des balais moteur et les remplacer si leur longueur est inférieure à 5 mm (souffler le collecteur avant de les remettre en place).

S'assurer du serrage de la visserie.

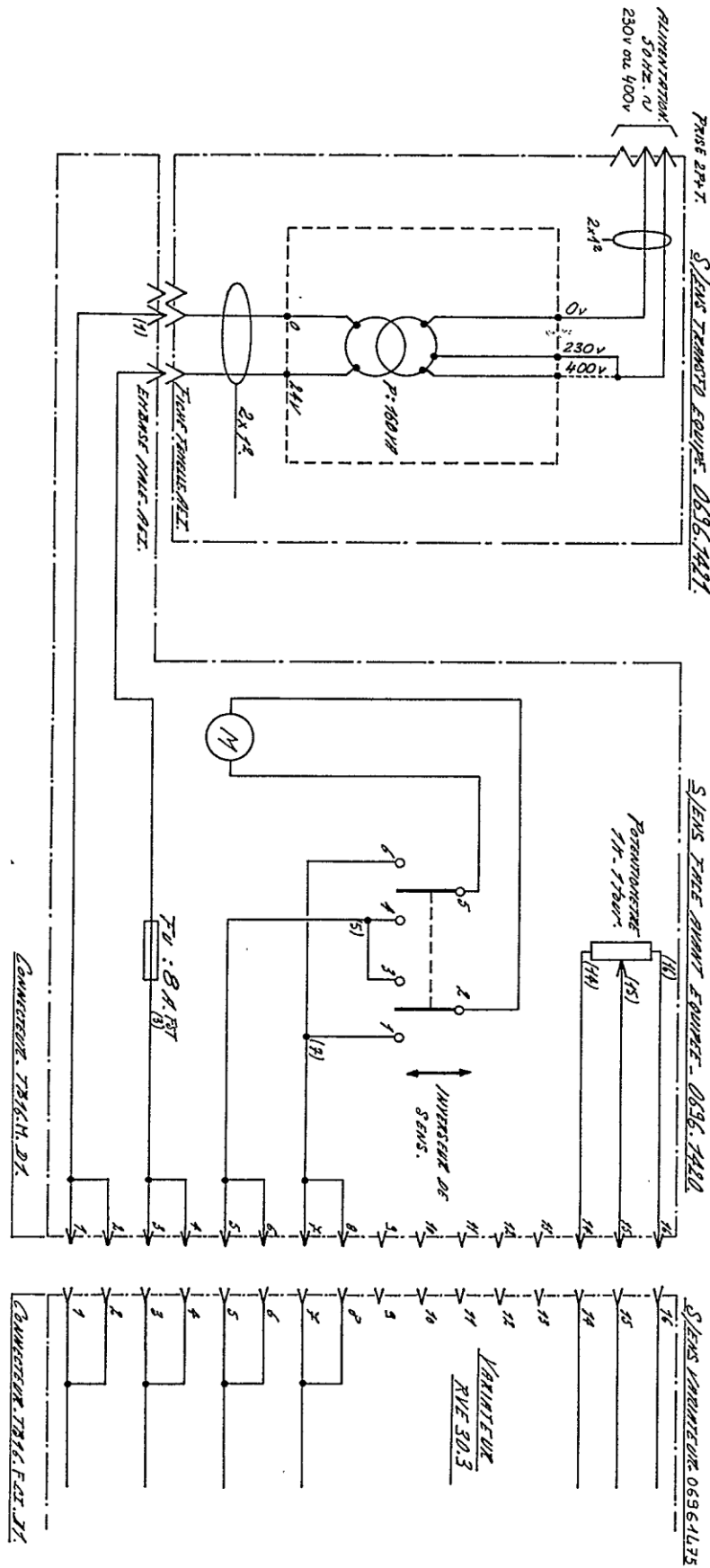
E : ANNUELLE ou 2000 H

Identique à D. Compléter par :

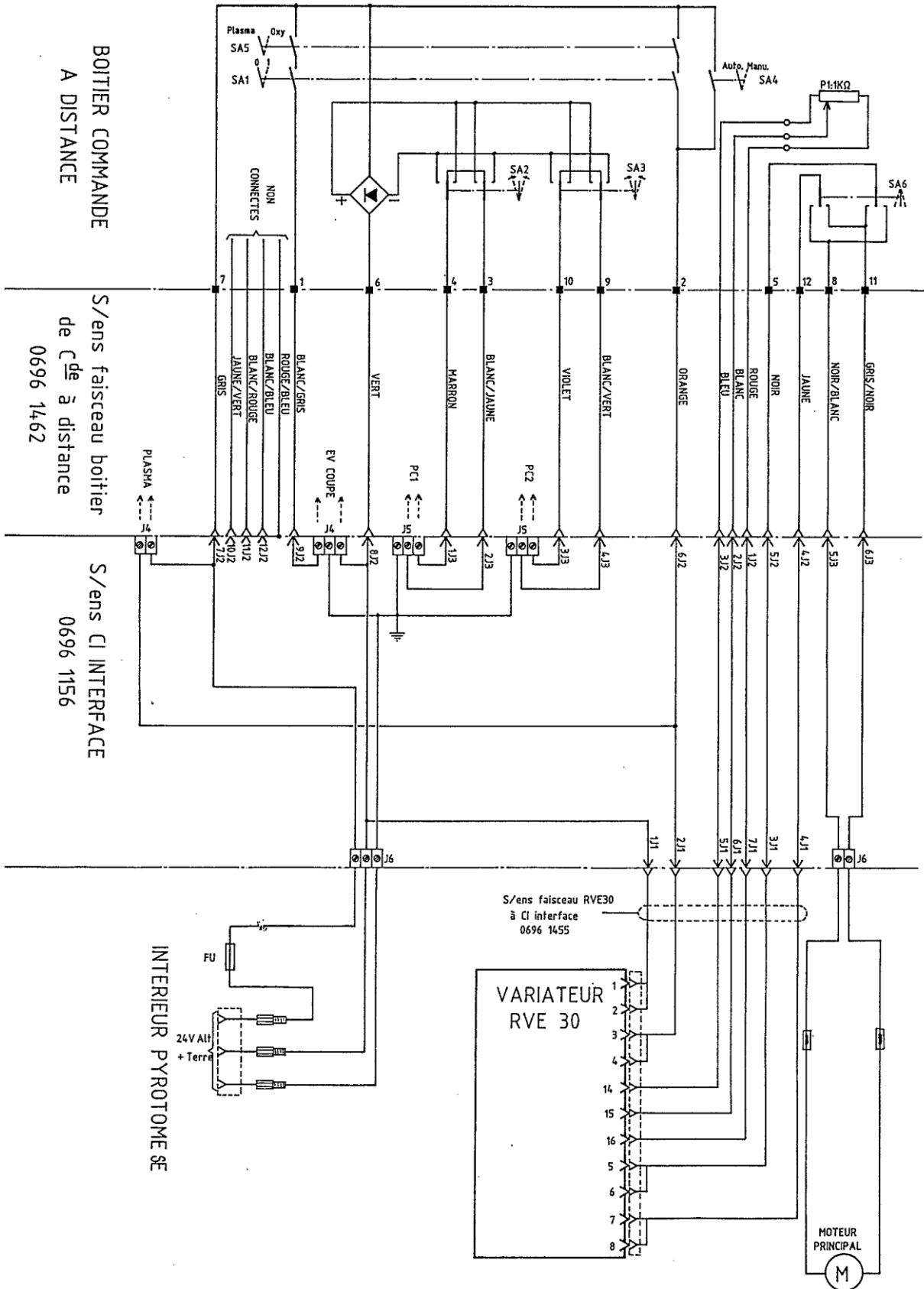
Vérifier l'état de la graisse du réducteur (graisse AEROSHELL 7).

Remplacer les pièces usagées.

SCHEMA DE PRINCIPE – CHARIOT MOTEUR



SCHEMA – COMMANDE A DISTANCE



F - PIECES DE RECHANGE

Comment commander :

Les photos ou croquis repèrent la quasi-totalité des pièces composant une machine ou une installation.

Les tableaux descriptifs comportent 3 sortes d'articles:

- **articles normalement tenus en stock : ✓**
- **articles non tenus en stock: ✗**
- **articles à la demande : sans repères**

(Pour ceux-ci, nous vous conseillons de nous envoyer une copie de la page de la liste des pièces dûment remplie. Indiquer dans la colonne Cde le nombre de pièces désirées et mentionner le type et le numéro matricule de votre appareil.)


Pour les articles repérés sur les photos ou croquis et ne figurant pas dans les tableaux, nous envoyer une copie de la page concernée et mettre en évidence le repère en question.

Exemple :

Rep	Ref.	Stock	Cde	Désignation
E1	W000XXXXXX	✓		Carte interface machine
G2	W000XXXXXX	✗		Débitmètre
A3	9357 XXXX			Tôlerie face avant sérigraphiée

✓	normalement en stock.
✗	pas en stock
	à la demande.

- Si commande de pièces indiquez la quantité et notez le numéro de votre machine dans le cadre ci-dessous.


	TYPE :
	Matricule :

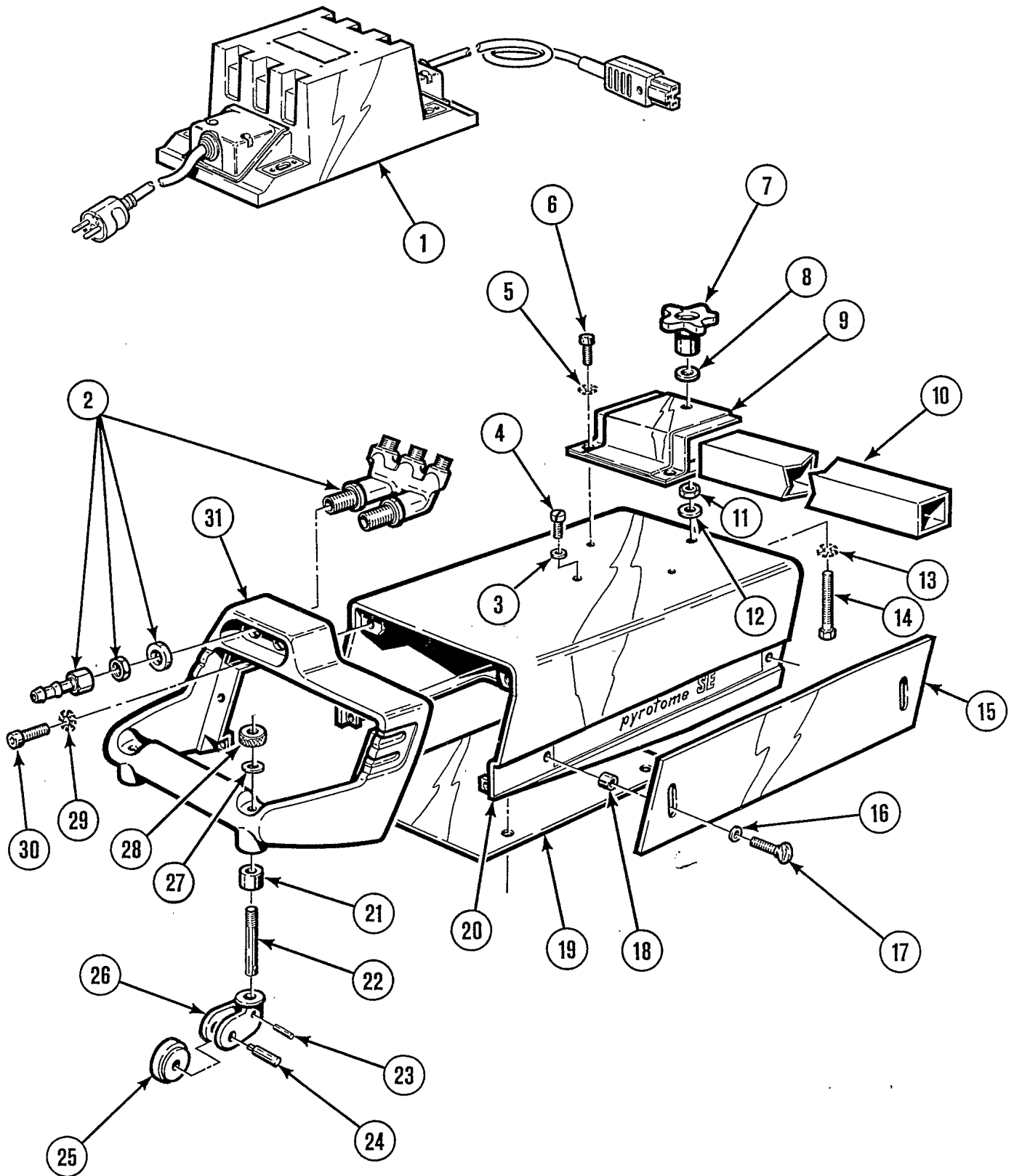
1 - ENSEMBLE CARTERS/SUPPORT DE BARRE/TRANSFORMATEUR

✓	normalement en stock.
✗	pas en stock
	à la demande.

Rep	Ref.	Stock	Cde	Désignation
1	W000138866	✗		Transformateur équipé emballé
	W000138855	✗		Sous-ensemble bloc gaz équipé
2	0696.1171			Bloc gaz usiné 3/8"
3				FINSERT M6 réf. 9658-0619
4				Vis CM 6 X 15
	W000325310	✗		Sous-ensemble support de barre
5				Rondelle AZ6
6				Vis CHc M6 X 15
7	0668.0361			Volant M10
8				Rondelle M10U
9	0696.1101			Support de barre
10	W000325309	✗		Barre crémaillère
11				Ecrou HM10
12				Rondelle M10U
13				Rondelle AZ10
14				Vis HM10 X 70
	W000138851	✗		Sous-ensemble bouclier thermique
15	0696.1111			Bouclier thermique
16				Rondelle M6U laiton
17				Vis "clé de violon" LVV 6 x 35

➤ Si commande de pièces indiquez la quantité et notez le numéro de votre machine dans le cadre ci-dessous.

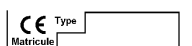
 Type <input type="text"/> Matricule <input type="text"/>	TYPE :
	Matricule :

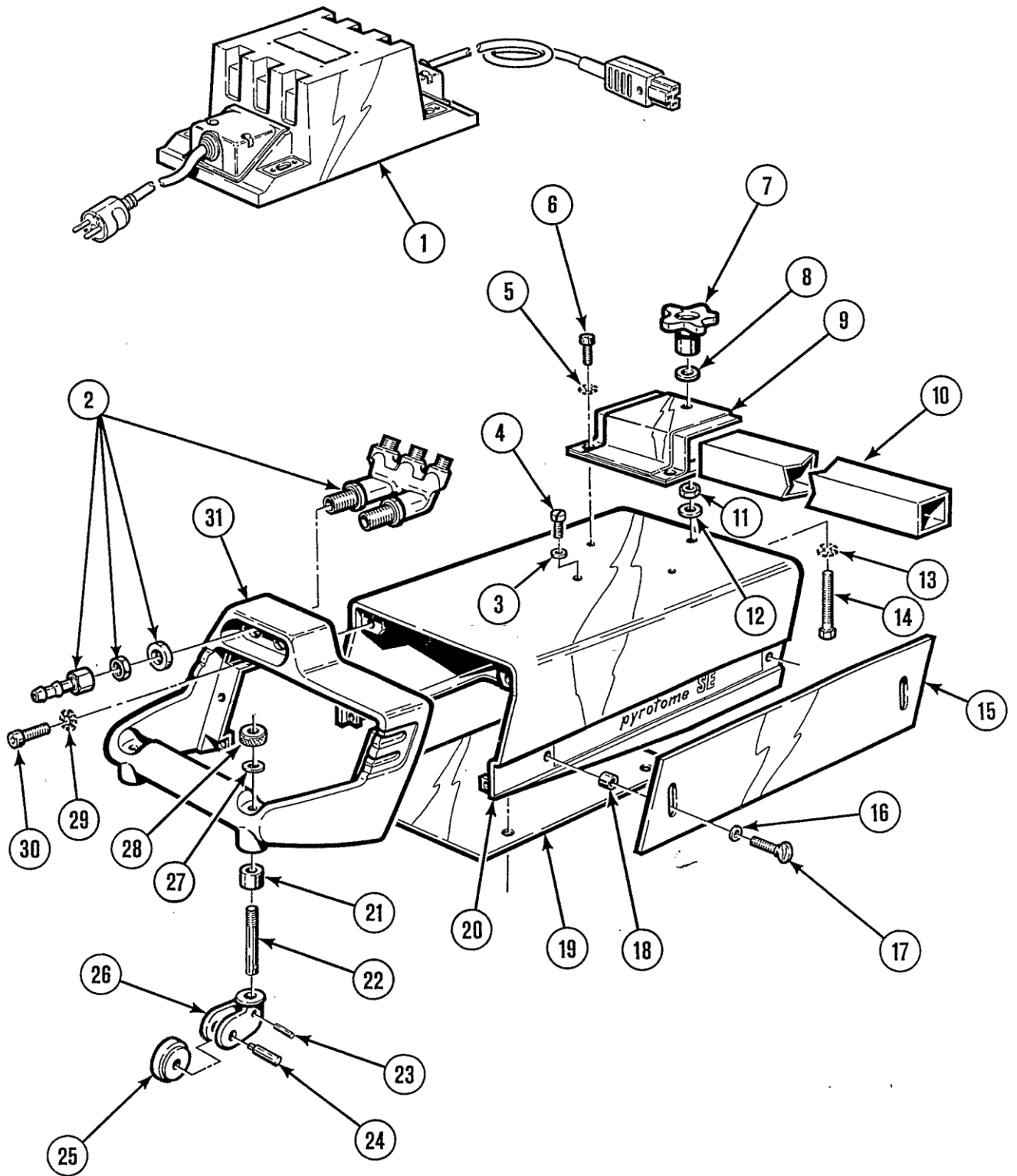


✓	normalement en stock.
X	pas en stock
	à la demande.

Rep	Ref.	Stock	Cde	Désignation
18	0696.1112			Bague entretoise
19	0696.1406			Carter
20	0696.1404			Carter tôlerie
	0696.1409			Roulette équipée
21	0696.1411			Bague
22	0696.1412			Axe de chape
23				Goupille LGCGO7 ρ3 x 24
24	0696.1055			Axe de roulette
25	0696.1054			Roulette
26	0696.1052			Chape de roulette
27				Rondelle M10U
28	0696.1056			Ecrou moleté
29				Rondelle AZ6
30				Vis CHc M6 x 15
31	0696.1033			Poignée

➤ Si commande de pièces indiquez la quantité et notez le numéro de votre machine dans le cadre ci-dessous.

	TYPE :
	Matricule :

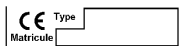


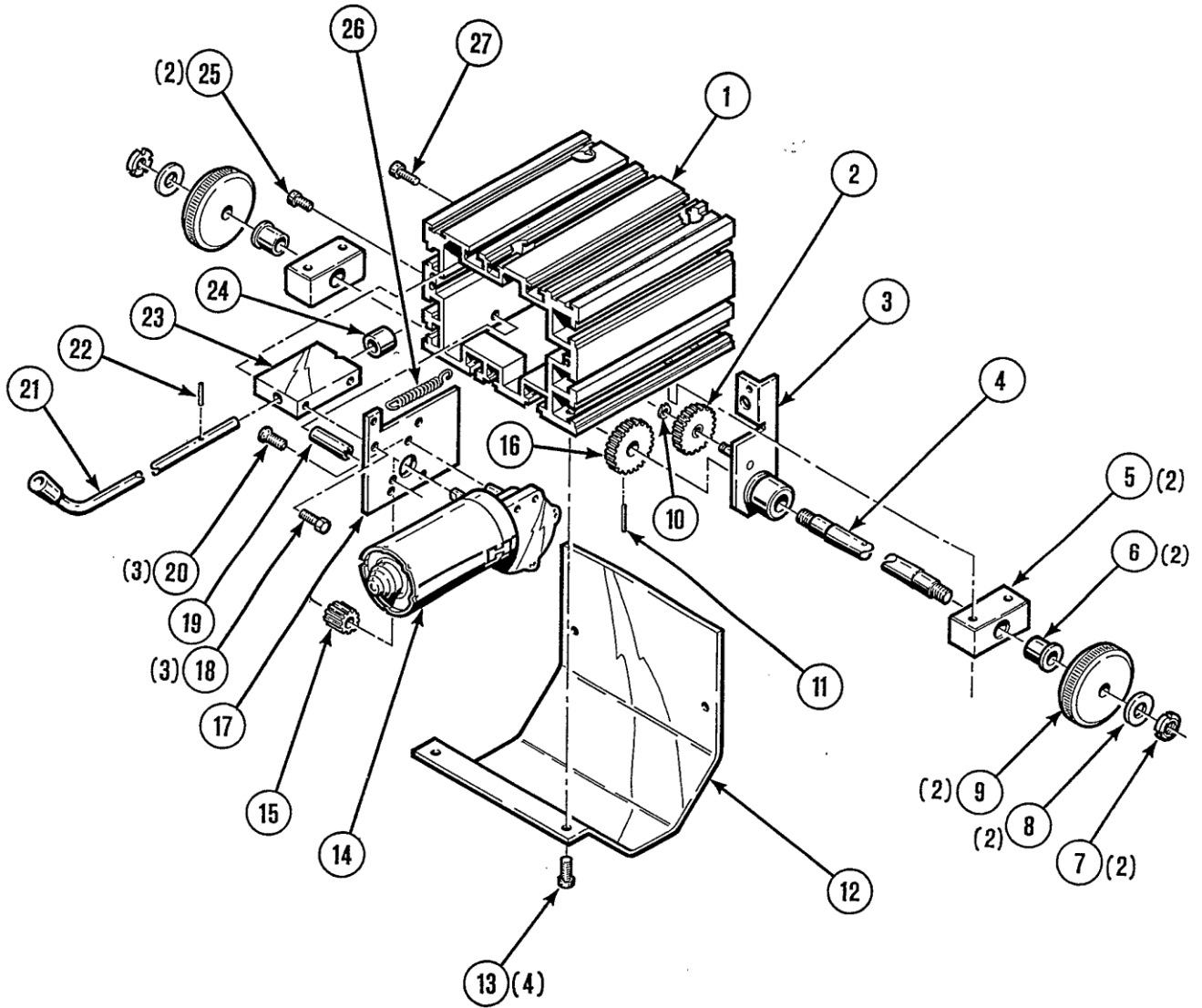
2 - ENSEMBLE MOTORISATION

✓	normalement en stock.
✗	pas en stock
	à la demande.

Rep	Ref.	Stock	Cde	Désignation
	0696.1425			Ensemble motorisation
1	0696.1426			Bloc carter
2	0696.1436			Pignon débrayable
3	0696.1435			Support
4	0696.1433			Essieu
5	0696.1431			Palier
6				Coussinet GLYCODUR GLY PBG 141617F SKF
7				Ecrou KM1 SKF
8				Rondelle M12
9	0696.1437			Roue motrice acier
10				Circlips extérieur ρ5
11				Goupille "Mécanindus" 3 x 20
12	0696.1405			Carter moteur
13				Vis CHc M6 X 25
14	0696.1445			Moto-réducteur type 402887 SWF
15	0696.1430			Pignon moteur

➤ Si commande de pièces indiquez la quantité et notez le numéro de votre machine dans le cadre ci-dessous.

	TYPE :
	Matricule :

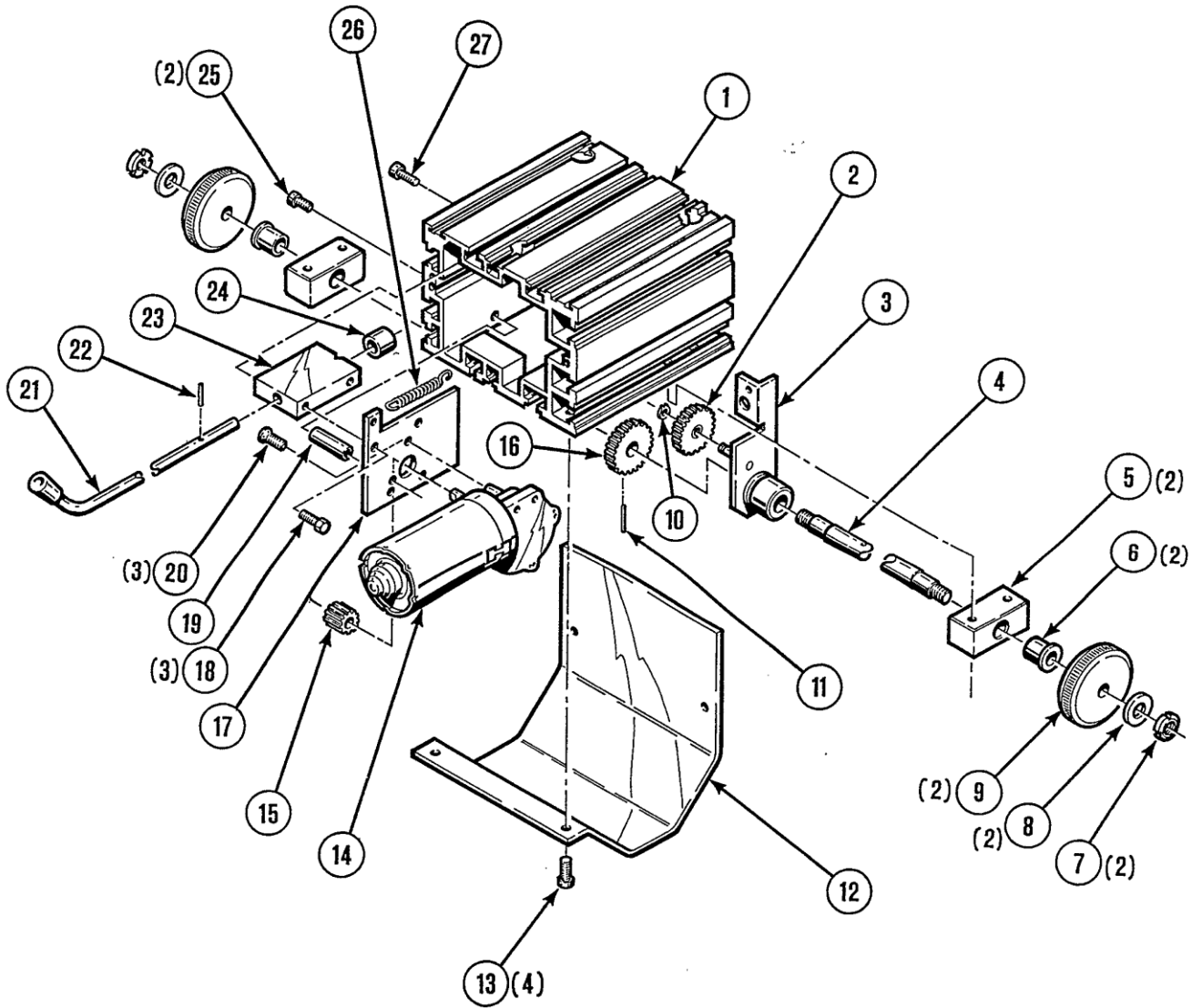


✓	normalement en stock.
✗	pas en stock
	à la demande.

Rep	Ref.	Stock	Cde	Désignation
16	0696.1434			Pignon
17	0696.1427			Support moteur
18				Vis HM6 X 12
19	0696.1428			Entretoise
20				Vis FHC M6 x 12
21	0696.1439			Tige de débrayage
22				Aiguille INA -NR 4 x 19,8
23	0696.1429			Entretoise support moteur supérieur
24	0696.1438			Rondelle de débrayage
25				Vis CHc M6 X 16
26				Ressort LEDUC Réf. 530
27				Vis CHc M6 X 20

➤ Si commande de pièces indiquez la quantité et notez le numéro de votre machine dans le cadre ci-dessous.

CE Type <input type="text"/> Matricule <input type="text"/>	TYPE :
	Matricule :



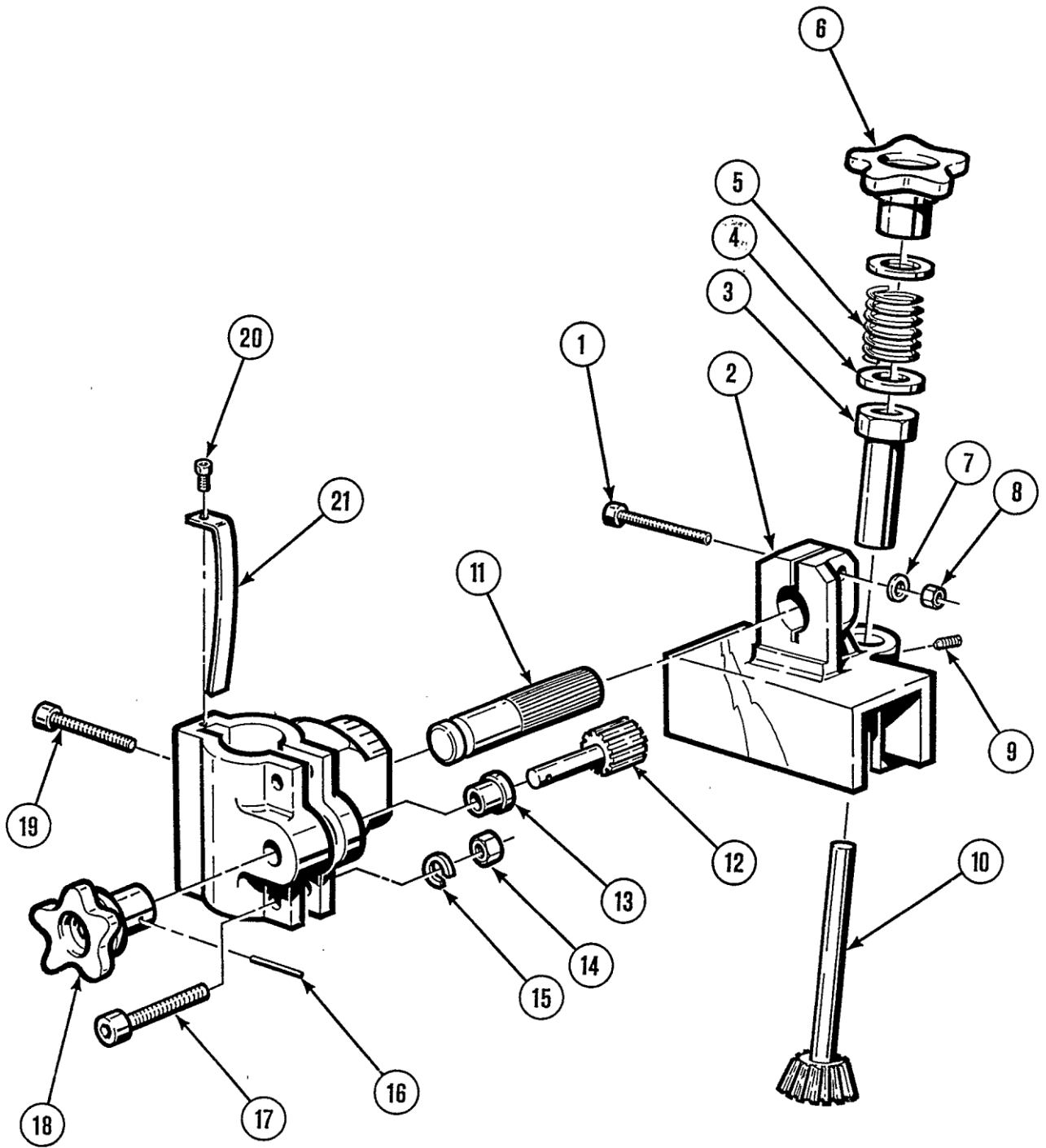
3 - SOUS-ENSEMBLE PORTE -CHALUMEAU

✓	normalement en stock.
✗	pas en stock
	à la demande.

Rep	Ref.	Stock	Cde	Désignation
	W000138852	✗		Sous-ensemble porte-chalumeau
	0696.1120			Sous-ensemble bouclier porte-chalumeau
1				Vis CHc M6 X 40
2	0696.1121			Bouclier porte-chalumeau
3	0696.1122			Douille excentrée
4				Rondelle Z10 U cadmié
5				Ressort Olma T2 10 x 16 x 40
6	W000138669	✗		Volant ρ10
7				Rondelle M6U
8				Ecrou HM6
9				Vis cuvette M5 x 5
10	0696.1125			Pignon arbré
	0693.0135			Sous-ensemble collier équipé
11	0696.1124			Axe de collier
12	W000138710	✗		Pignon
13				Bague métafram BP25 C10 13x16
14				Ecrou "snepnut" M6
15				Rondelle W6
16				Goupille « mécanindus » ρ3 x 20
17				VisCHcM6x30
18	W000138669	✗		Volant ρ10
19				Vis CHc M8 X 30
20				VisCHcM3x12
21	W000138706	✗		Ressort

➤ Si commande de pièces indiquez la quantité et notez le numéro de votre machine dans le cadre ci-dessous.

CE Type <input type="text"/> Matricule <input type="text"/>	TYPE :
	Matricule :




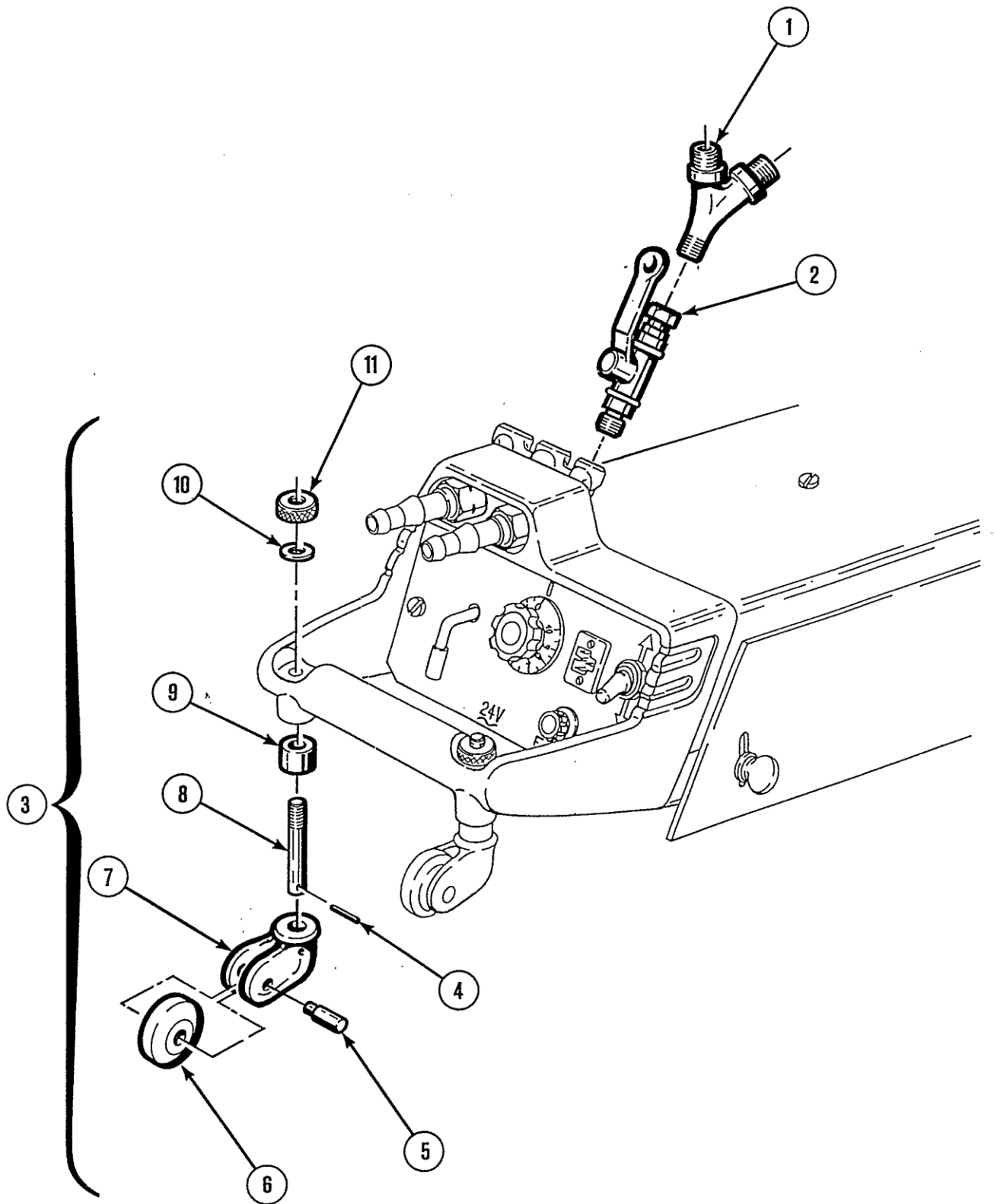
4 - ENSEMBLE VANNE/RACCORD/ROULETTE EQUIPEE

✓	normalement en stock.
✗	pas en stock
	à la demande.

Rep	Ref.	Stock	Cde	Désignation
1	0696.1155			Raccord OX 3/8" D
	0696.1156			Raccord gaz 3/8" G
2	W000138860	✗		Sous-ensemble vanne 1/4 tour 3/8"
	0022.1666			Vanne oxygène
	0696.1241			Embout sphérique
	0696.1242			Ecrou 3/8" D
	0696.0187			Raccord d'olive 3/8" D
				Réduction D 520114- 3/8" -AVS
	09161.6045			Bague repère bleu
3	W000325311	✗		Roulette équipée
4				Goupille LGCG07 ρ3 x 24
5	0696.1055			Axe de roulette
6	0696.1054			Roulette
7	0696.1052			Chape de roulette
8	0696.1412			Axe de chape
9	0696.1411			Bague
10				Rondelle M10U
11	0696.1056			Ecrou moleté

➤ Si commande de pièces indiquez la quantité et notez le numéro de votre machine dans le cadre ci-dessous.

	TYPE :
	Matricule :

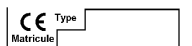


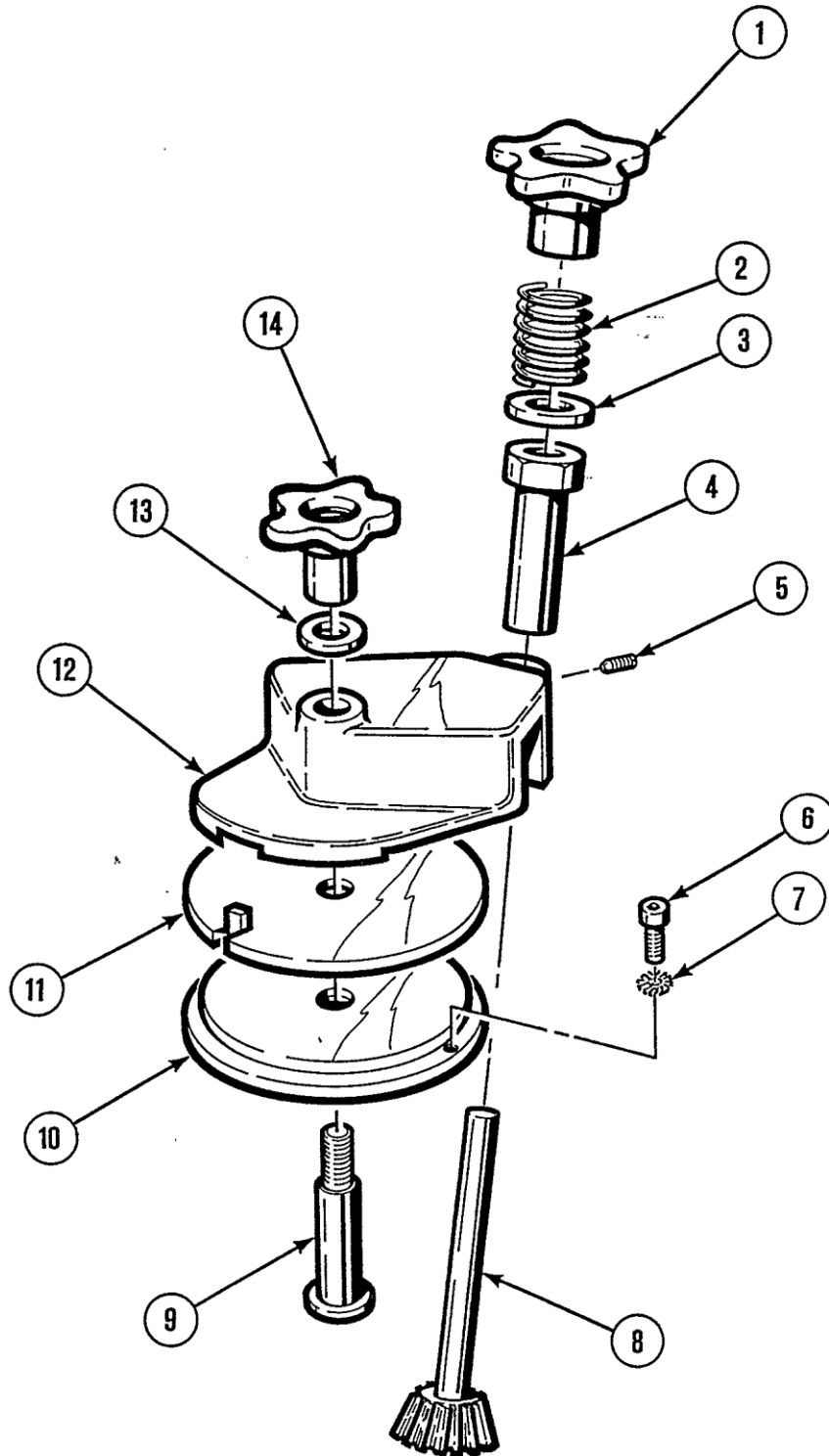
5 - SOUS-ENSEMBLE TOURELLE EQUIPEE

✓	normalement en stock.
✗	pas en stock
	à la demande.

Rep	Ref.	Stock	Cde	Désignation
	W000138853	✗		Sous-ensemble tourelle équipée
1	W000138669	✗		Volant ρ10
				Ressort OLMA T2 10 x 16 x 40
2				Rondelle Z10 U
3	0696.1122			Douille excentrée
4				Vis Hc cuvette M5 x 5
5				Vis CHc 6 X 15
6				Rondelle "CRIBO" 31,5 x 16,3 x 0,80
7	0696.1125			Pignon abréré
8	0696.1132			Axe de tourelle
9	0696.1131			Embase tourelle
10	0696.1133			Plaque d'appui
11	0696.1134			Tourelle
12				Rondelle M10U
13	0668.0361			Volant M10

➤ Si commande de pièces indiquez la quantité et notez le numéro de votre machine dans le cadre ci-dessous.

	TYPE :
	Matricule :

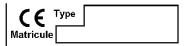


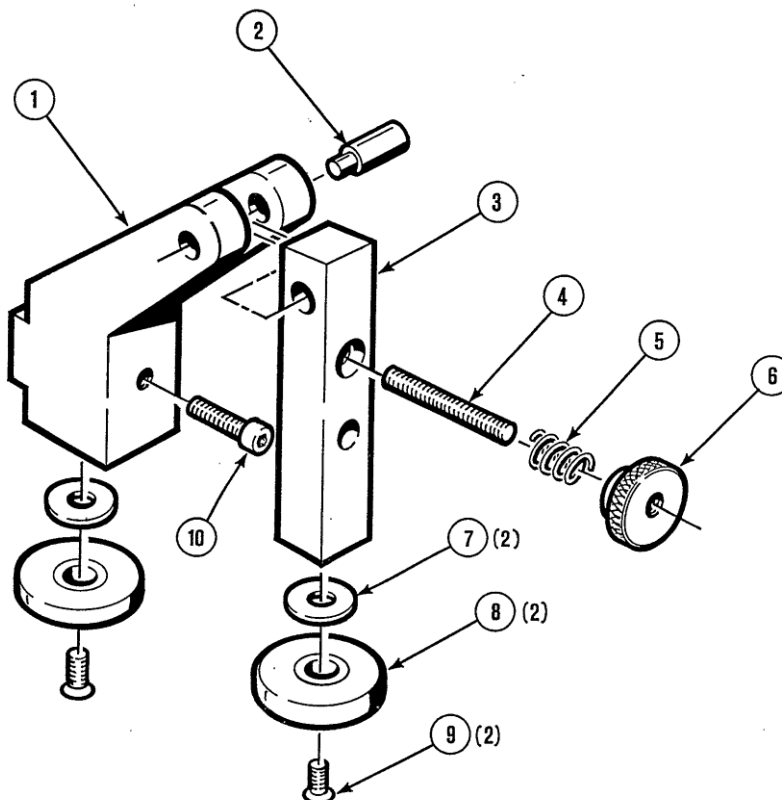
6 - EQUIPEMENT GUIDE LATERAL

✓	normalement en stock.
✗	pas en stock
	à la demande.

Rep	Ref.	Stock	Cde	Désignation
	W000138856	✗		Equipement guide lateral
1	0696.1177			Corps de guide
2	0696.1180			Axe d'articulation
3	0696.1179			Support articulé
4	0696.1178			Vis de réglage
5				Ressort "OLMA" T1 8 x 14 x 25
6	0696.1181			Ecrou moleté
7				Rondelle M6U
8	W000140186	✗		Roulement
9				Vis FHC 190 M6 X 20
10				Vis CHC M6 X 35

➤ Si commande de pièces indiquez la quantité et notez le numéro de votre machine dans le cadre ci-dessous.

	TYPE :
	Matricule :

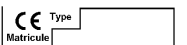


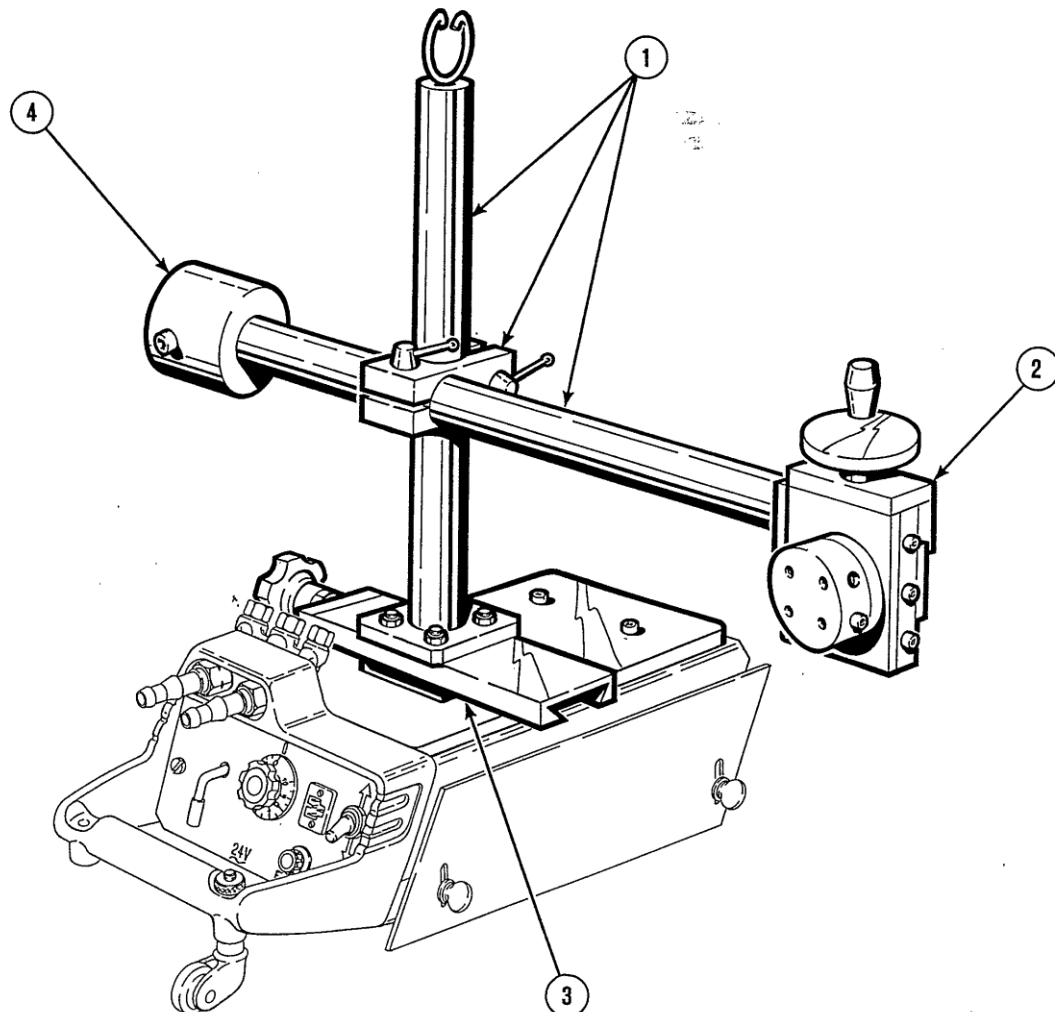
7 - ENSEMBLE SUPPORT DE TORCHE

✓	normalement en stock.
✗	pas en stock
	à la demande.

Rep	Ref.	Stock	Cde	Désignation
	0696.1215			Ensemble support de torche
1	9120.6020			Sous-ensemble support de torche
2	W000315508	✗		Ensemble glissière manuelle
3	W000315323	✗		Ensemble glissière manuelle
4	0696.1223			Contrepoids

➤ Si commande de pièces indiquez la quantité et notez le numéro de votre machine dans le cadre ci-dessous.

	TYPE :
	Matricule :

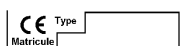


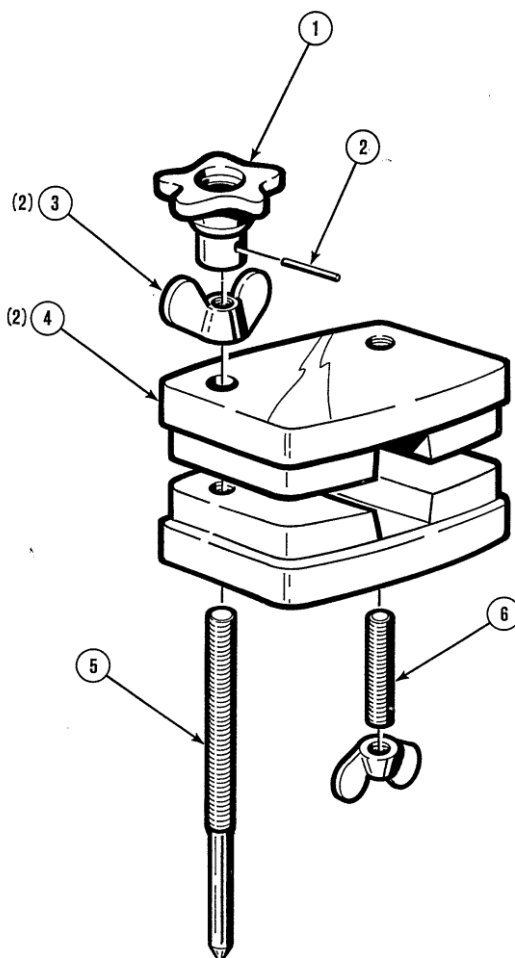
8 - SOUS-ENSEMBLE CONTREPOIDS COMPAS

✓	normalement en stock.
✗	pas en stock
	à la demande.

Rep	Ref.	Stock	Cde	Désignation
	W000138857	✗		Sous-ensemble contrepoids compas
1	W000138669	✗		Volant M10
2				Goupille "Mécainindus" ρ3 x 20
3				Ecrou à oreilles M14
4	0696.1191			Demi-contrepoids
5	0696.1192			Pointe filetée
6				Goujon "HALDER" Réf. M14 x 100

➤ Si commande de pièces indiquez la quantité et notez le numéro de votre machine dans le cadre ci-dessous.

	TYPE :
	Matricule :

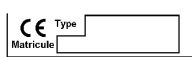


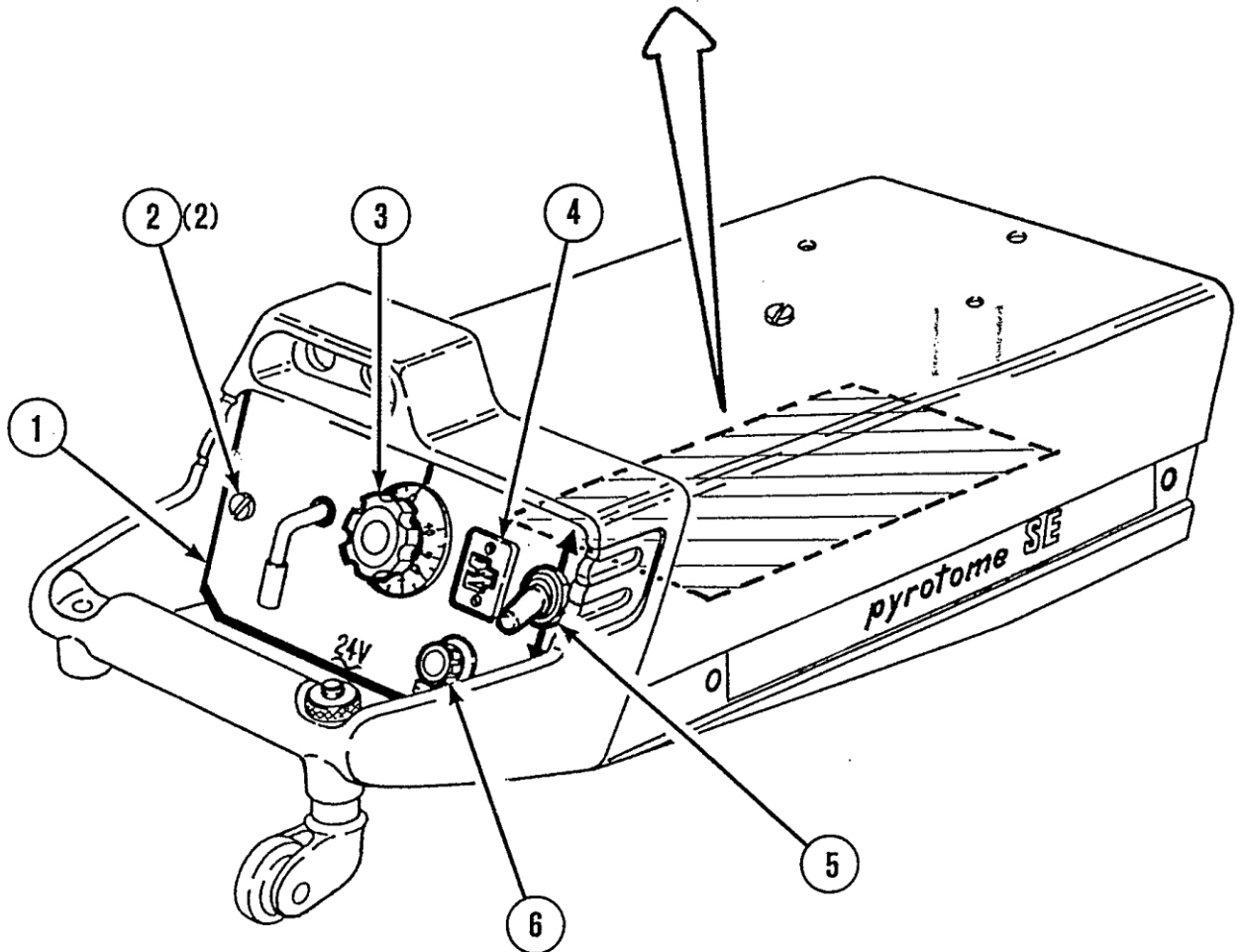
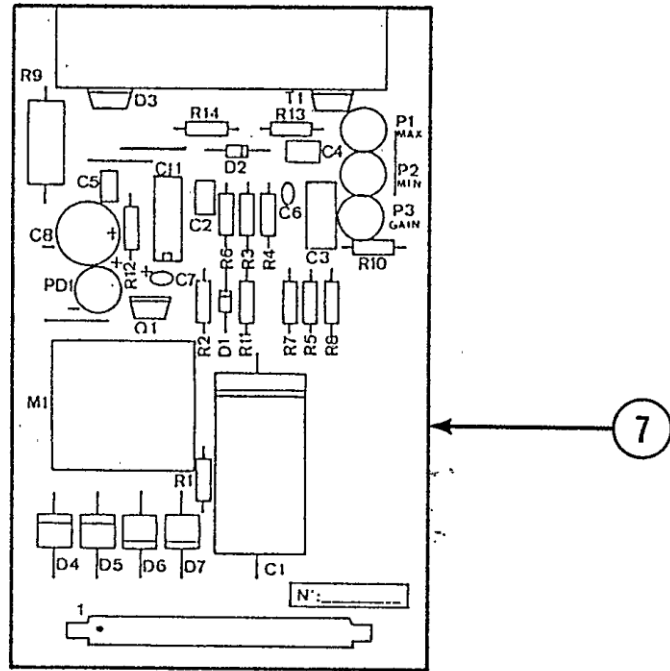
9 - FACE AVANT EQUIPEE CHARIOT AUTOMOTEUR

✓	normalement en stock.
✗	pas en stock
	à la demande.

Rep	Ref.	Stock	Cde	Désignation
	0696.1420			Face avant assemblé
1	0696.1407			Tôle avant
	0696.1408			Sérigraphie tôle avant
2				VisCB5x10
				Rondelle M5U
3	W000147301	✗		Potentiomètre PE 30 AM
	0019.1047			Bouton de potentiomètre "STOCKLI" 10.75.60
				Rondelle AZ 10
4	0013.4016			Embase mâle Réf.1815905 "A EI"
				Vis FB/90° M3 X 12
				Rondelle éventail ρ3
				Ecrou HM3
5	W000137809	✗		Interrupteur bipolaire type 649N "APR"
6	0020.0016			Support fusible 5 x 20
	W000147335	✗		Fusible 5 x 20 8A FST
7	W000138869	✗		Variateur

➤ Si commande de pièces indiquez la quantité et notez le numéro de votre machine dans le cadre ci-dessous.

	<div style="border: 1px solid black; padding: 2px;">TYPE :</div> <div style="border: 1px solid black; padding: 2px;">Matricule :</div>
---	--



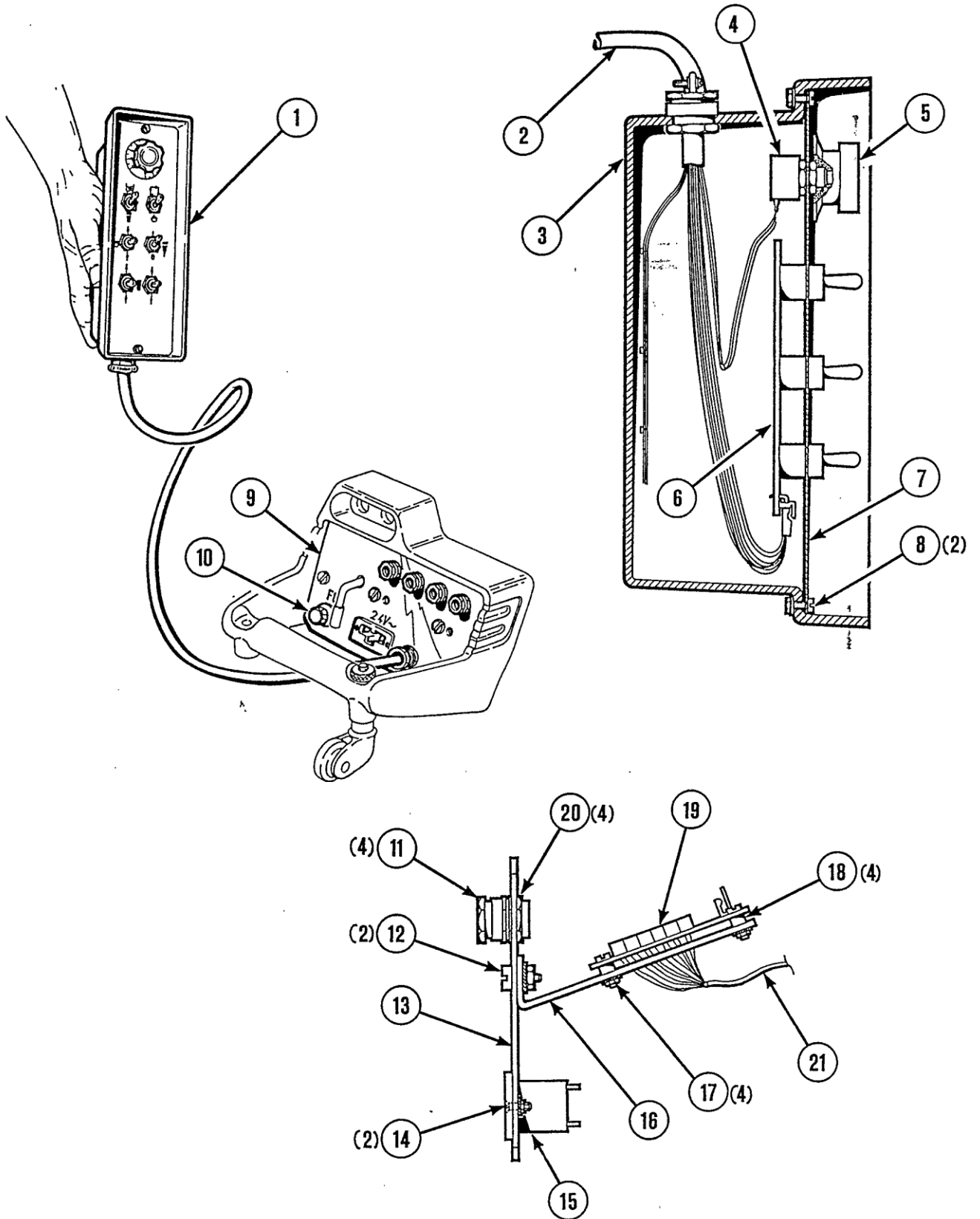
10 - ENSEMBLE COMMANDE A DISTANCE

✓	normalement en stock.
✗	pas en stock
	à la demande.

Rep	Ref.	Stock	Cde	Désignation
	0696.1450			Ensemble commande à distance
1	0696.1465			Sous-ensemble boîtier de commande à distance
2	0696.1462			Ensemble faisceau boîtier de commande à distance
3	0299.6107			Boîtier de commande
4				Potentiomètre 1 tour Réf. P11 VZD "SFERNICE"
5				Bouton de potentiomètre Réf. 10.75.60 "STOCKLI"
6	0696.1459			Ensemble circuit imprimé de commande à distance
7	0696.1463			Tôle avant du boîtier
8				Vis TC 4 x 8
				Rondelle MU4
				Ecrou Hm M4
9	0696.1452			Sous-ensemble plaque avant PYROTOME SE équipée
10	0020.0016			Support fusible 5 x 20
	W000147335	✗		Fusible 5 x 20 8A FST
11	0026.3001			Presse-étoupe de 9 Réf. 206 204Z 9 "CAPRI"
12				Vis TCB 5 x 10

➤ Si commande de pièces indiquez la quantité et notez le numéro de votre machine dans le cadre ci-dessous.


CE Type <input type="text"/> Matricule <input type="text"/>	TYPE :
	Matricule :

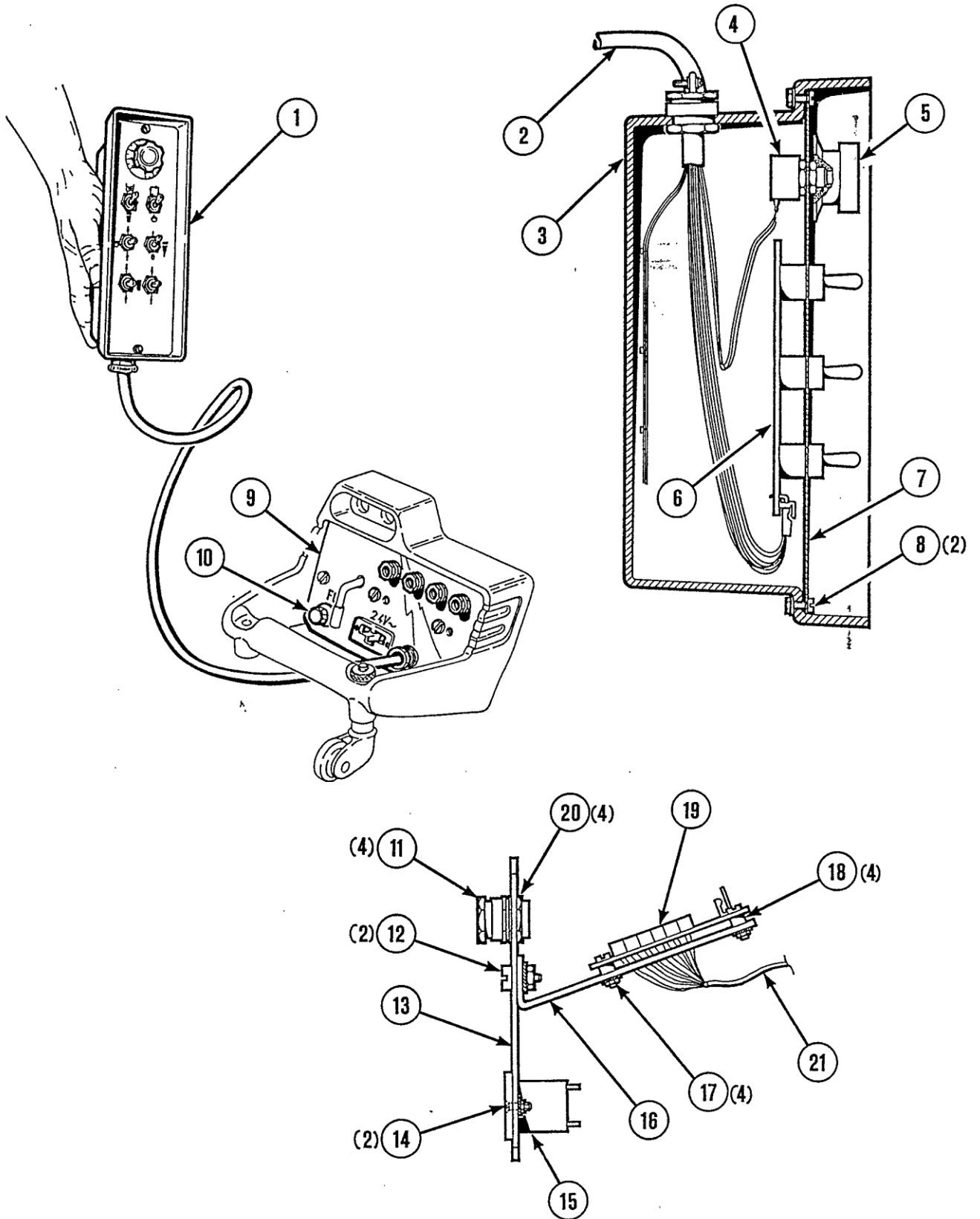


✓	normalement en stock.
X	pas en stock
	à la demande.

Rep	Ref.	Stock	Cde	Désignation
				Rondelle AZ5
				Ecrou HM5
13	0696.1453			Plaque avant
	0696.1454			Sérigraphie plaque avant
14				Vis F/90° M3 X 12
				Rondelle AZ3
				Ecrou HM3
15	0013.4016			Embase mâle Réf.1815905 "A EI"
16	0696.1467			Plaque support circuit imprimé
17				Vis TCB 3 X 12
				Rondelle AZ3
				Ecrou HM3
18				Entretoise ENLIS 4
19	0696.1456			Ensemble circuit imprimé interface
20				Contre-écrou de 9 Réf. 206 3002 9 "CAPRI"
21	0696.1455			Ensemble faisceau RVE 30 à circuit imprimé interface

➤ Si commande de pièces indiquez la quantité et notez le numéro de votre machine dans le cadre ci-dessous.

	TYPE :
	Matricule :



11 - FAISCEAU D'ALIMENTATION CHALUMEAU

✓	normalement en stock.
✗	pas en stock
	à la demande.

Rep	Ref.	Stock	Cde	Désignation
1	7617.1513			Chalumeau
2	W000325596	✗		Ensemble faisceau

➤ Si commande de pièces indiquez la quantité et notez le numéro de votre machine dans le cadre ci-dessous.

CE Type <input type="text"/> Matricule <input type="text"/>	TYPE :
	Matricule :

