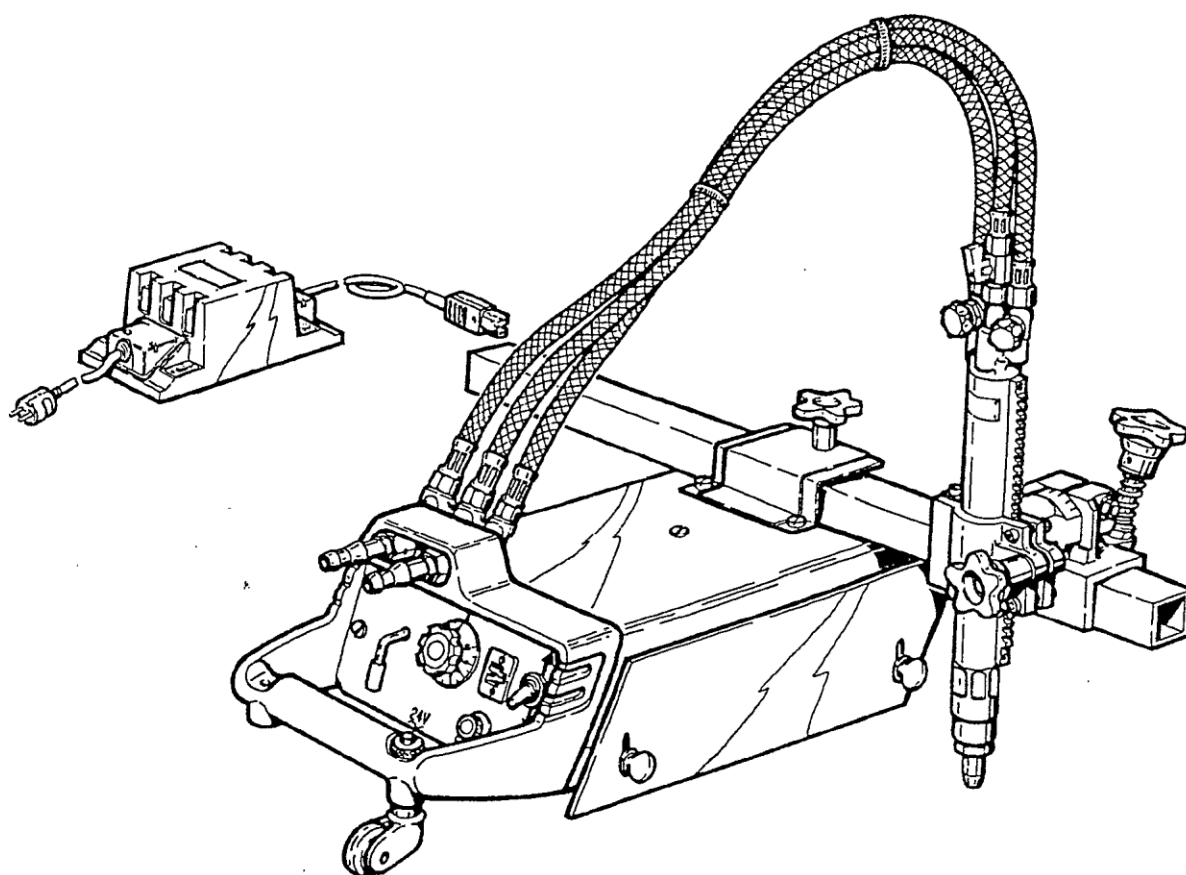


CARRELLO AUTOMOTORE PORTATILE MULTIFUNZIONALE

PYROTOME SE

ISTRUZIONI DI SICUREZZA DI UTILIZZAZIONE E DI MANUTENZIONE

APPARECCHIO N° W000138864



EDIZIONE : IT
REVISIONE : J
DATA : 05-2019

Nota tecnica

REF : 8695 4001

Istruzioni originali

LINCOLN[®]
ELECTRIC

Il fabbricante vi ringrazia per la fiducia accordatale per aver acquistato quest'attrezzatura che vi darà piena soddisfazione se rispetterete le condizioni di utilizzazione e di manutenzione.

Il suo design, la specifica dei componenti e la sua fabbricazione sono conformi alle direttive europee applicabili.

Vi preghiamo voler riferirvi alla dichiarazione CE allegata per conoscere le direttive alle quali è sottoposto.

Il fabbricante declina ogni responsabilità nell'associazione di elementi non indicati dal fabbricante .

Per la vostra sicurezza, vi indichiamo di seguito una lista non limitativa di raccomandazioni o obblighi che figurano già in larga parte nel codice del lavoro.

Vi preghiamo infine di informare il Vostro fornitore di tutti gli eventuali errori che potrebbero figurare nelle presenti istruzioni.

INDICE

A - IDENTIFICAZIONE	1
B - NORME DI SICUREZZA	2
1 - RUMORE AEREO.....	2
2 - ISTRUZIONI PARTICOLARI DI SICUREZZA.....	2
C - DESCRIZIONE	4
D - MONTAGGIO	6
1 - MONTAGGIO INSTALLAZIONE	6
2 - MONTAGGIO DEGLI OPTIONAL.....	7
E - MANUTENZIONE	22
F - SERVIZIO	25
1 - GRUPPO CARTER/SUPPORTO BARRA/TRASFORMATORE	26
2 - GRUPPO MOTORIZZAZIONE	30
3 - SOTTO-GRUPPO PORTA-CANNELLO	34
4 - GRUPPO VALVOLA/RACCORDO/ROTELLA ATTREZZATA	36
5 - SOTTO-GRUPPO TORRETTA ATTREZZATA	38
6 - ATTREZZATURA GUIDA LATERALE	40
7 - GRUPPO SUPPORTO TORCIA.....	41
8 - SOTTO-GRUPPO CONTRAPPESO COMPASSO	42
9 - FACCIA ANTERIORE ATTREZZATA CARRELLO AUTOMOTORE	44
10 - GRUPPO COMANDO A DISTANZA.....	46
11 - FASCIO D'ALIMENTAZIONE CANNELLO	50
NOTE PERSONALI	52

INFORMAZIONI

DISPLAY E MANOMETRI

Gli apparecchi di misura o i display di tensione, intensità, velocità , pressione... siano essi analogici o digitali, devono essere considerati come indicatori.

REVISIONI

REVISIONE F 06/08

DESIGNAZIONE	PAGINA
Creazione in italiano	-

REVISIONE G 09/08

DESIGNAZIONE	PAGINA
Aggiornamento completo + spareparts newoffer	-

REVISIONE H 05/09

DESIGNAZIONE	PAGINA
Riferimento cambiato	F 34

REVISIONE I 05/19

DESIGNAZIONE	PAGINA
Cambiamento del logo	

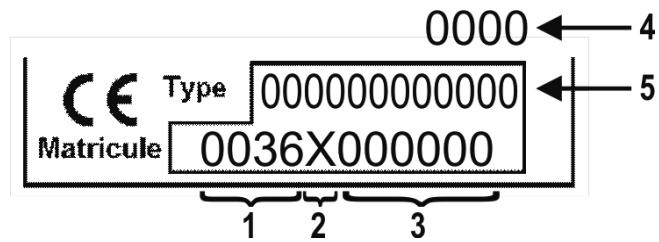
REVISIONE J 05/19

DESIGNAZIONE	PAGINA
Aggiornamento	B-2 ; D-7 ; F-50

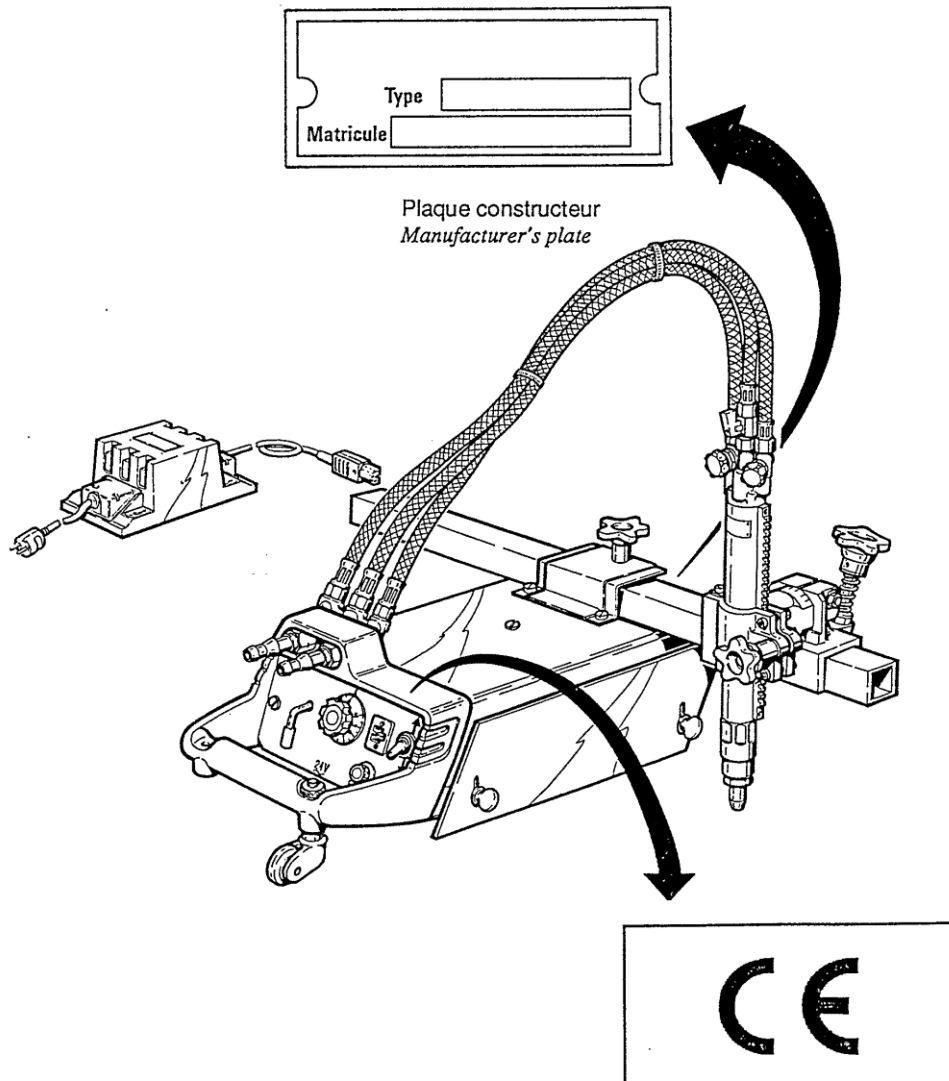
A - IDENTIFICAZIONE

Vi chiediamo di notare il numero del vostro apparecchio nella casella sotto.

Per ogni esigenza o richiesta vogliate indicare questo riferimento

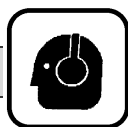


1	Codice fabbrica di fabbricazione	4	Anno di fabbricazione
2	Codice anno di fabbricazione	5	Tipo del prodotto
3	N° di serie del prodotto		



B - NORME DI SICUREZZA

Per quanto riguarda le consegne di sicurezza generali, riferirsi al manuale specifico fornito con quest'attrezzatura.



1 - RUMORE AEREO

Riferirsi al manuale specifico fornito con quest'attrezzatura.

2 - ISTRUZIONI PARTICOLARI DI SICUREZZA



Si consiglia vivamente di installare un scudo termico per limitare l'esposizione del **PYROTOME SE** e dei suoi elementi al calore e alle proiezioni.



Un utilizzo senza scudo termico potrebbe danneggiare il **PYROTOME SE** e i suoi elementi.



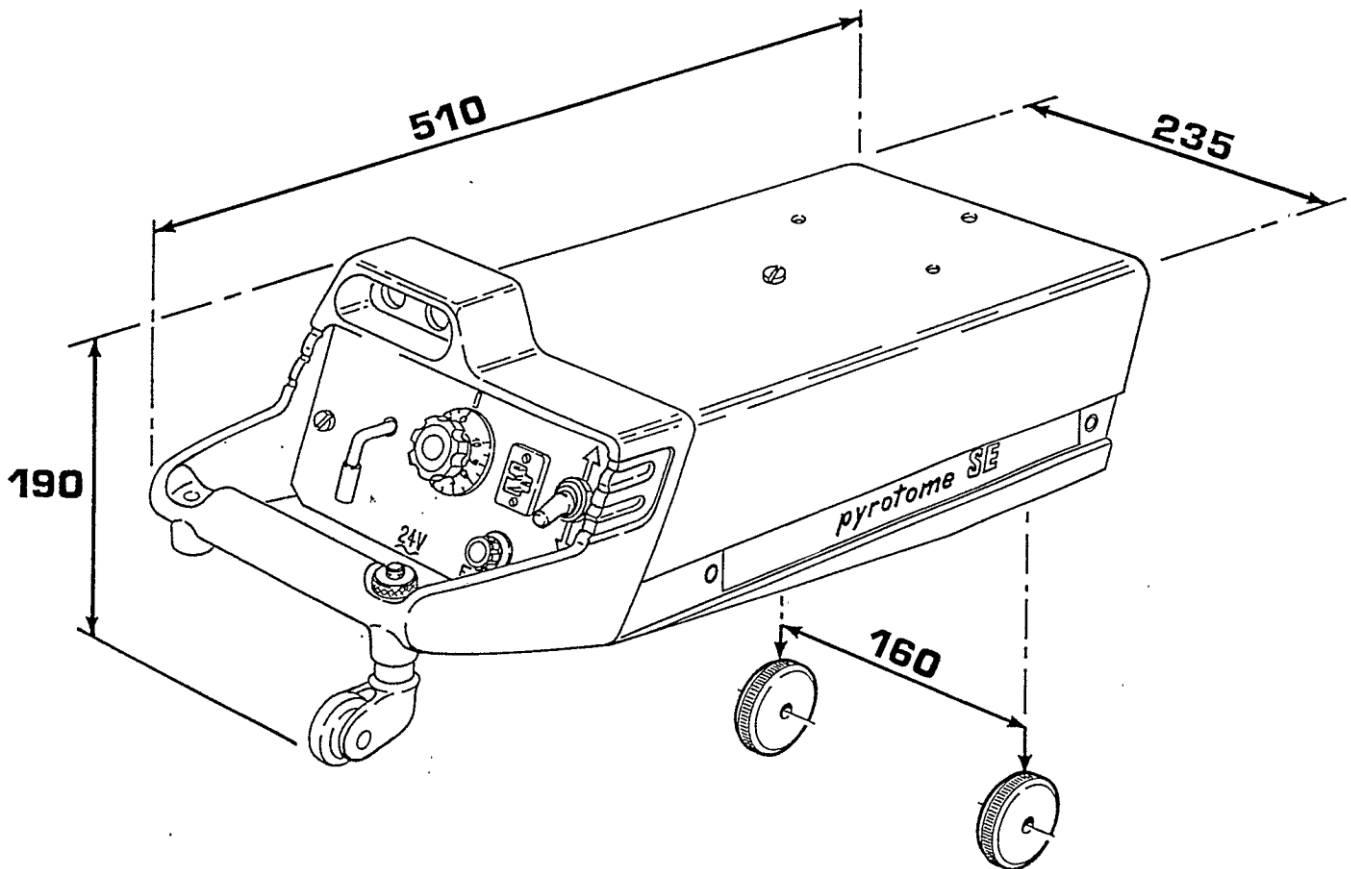
Non esporre il **PYROTOME SE** ad una temperatura troppo elevata.



Non utilizzare il **PYROTOME SE** su parti calde.



Allontanare il cannello dal carrello per limitare l'esposizione alla temperatura della fiamma.

C - DESCRIZIONE

CARATTERISTICHE PRINCIPALI

Carrello automotore portatile multifunzionale (ossitaglio, taglio plasma, saldature):

PYROTOME SE Carrello nudo W000138864

DESCRIZIONE CON TRASFO

Il **PYROTOME SE** dopo essere stato assemblato, è composto nella sua versione base da:

- .1 carrello automotore
- .1 gruppo supporto cannello
- .1 blocco gas
- .1 scudo termico
- .1 trasformatore

CARATTERISTICHE PRINCIPALI

Capacità di taglio 5 a 250 mm con cannello G1
superiore a 250 mm con cannello G2

Velocità d'avanzamento 10 a 125 cm/min

Inclinazione regolabile del cannello per tagli a

smusso da 0 a 45° (destra o sinistra)

Optional possibili (vedi capitolo optional)

Alimentazione elettrica 230/400 V 50/60 Hz monofase

Tensione di funzionamento 24 V alternata

Potenza 160 VA

Trasformatore 230-400V/24 V

Quadro di comando completo composto da:

- .Interruttore «Marcia avanti –Marcia indietro»
- .Frizione
- .Potenziometro di regolazione della velocità

Lunghezza del cavo fra trasformatore e carrello: 7 m

Lunghezza del cavo d'alimentazione del trasformatore: 2 m

PACKING LIST

Ogni **PYROTOME SE** è consegnato imballato in una scatola di cartone,

Imballaggio: lunghezza: 820 mm

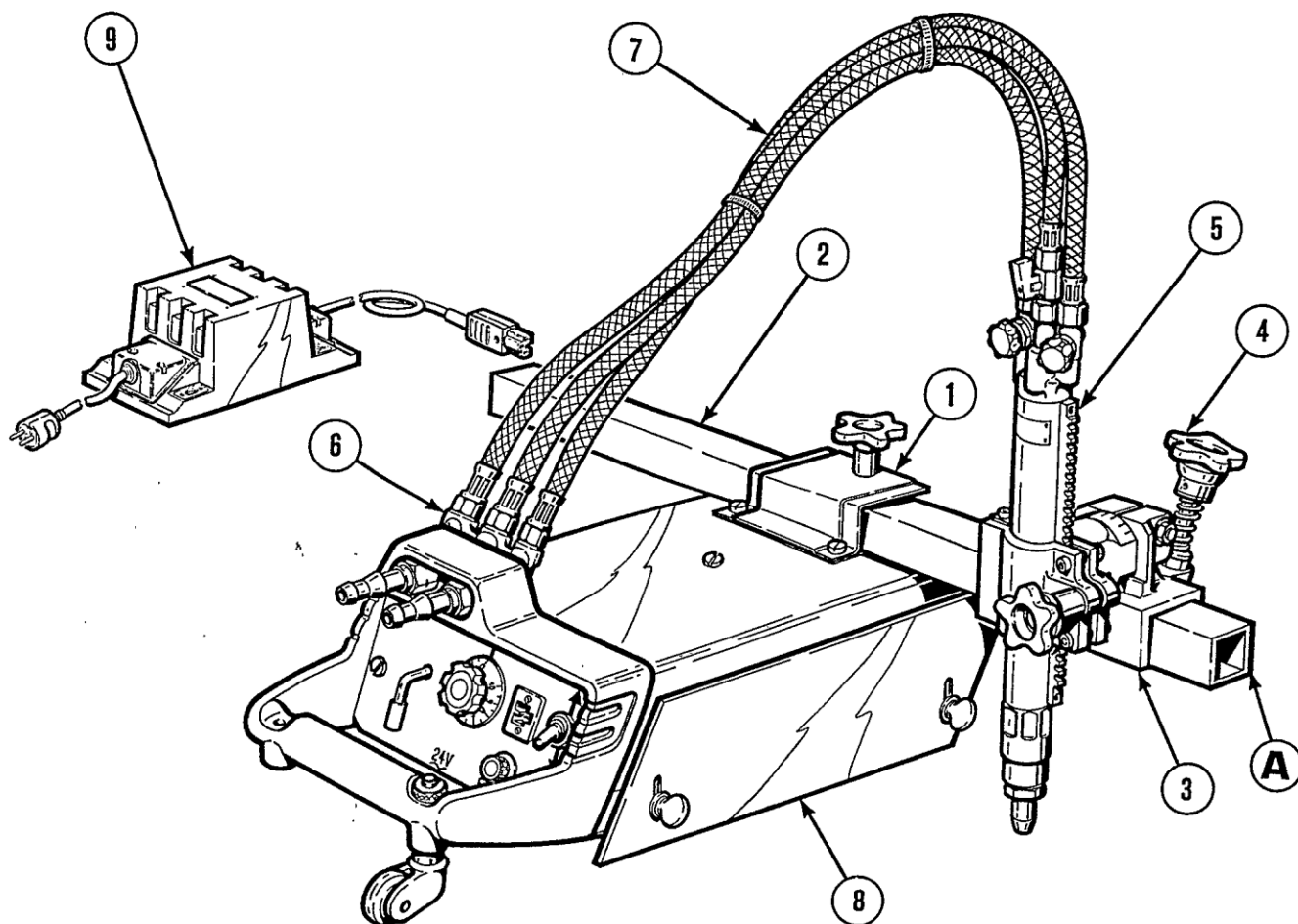
larghezza: 300 mm

altezza: 300 mm

Peso netto 28 kg

D - MONTAGGIO

1 - MONTAGGIO INSTALLAZIONE



.Montare il supporto barra (1)

.Inserire la barra cremagliera (2) nel supporto barra (1) (cremagliera posizionata verso il basso sul lato opposto al quadro di comando (A).

.Inserire il supporto cannello (3) sulla barra cremagliera (2) (per quest'operazione, premere leggermente sul volante di manovra (4).

.Montare il cannello (5) nel suo supporto (3).

.Montare il blocco gas (6) e il cannello (5).

.Montare il fascio gas (7) sul blocco gas (6).

.Montare lo scudo termico (8) lato cannello.

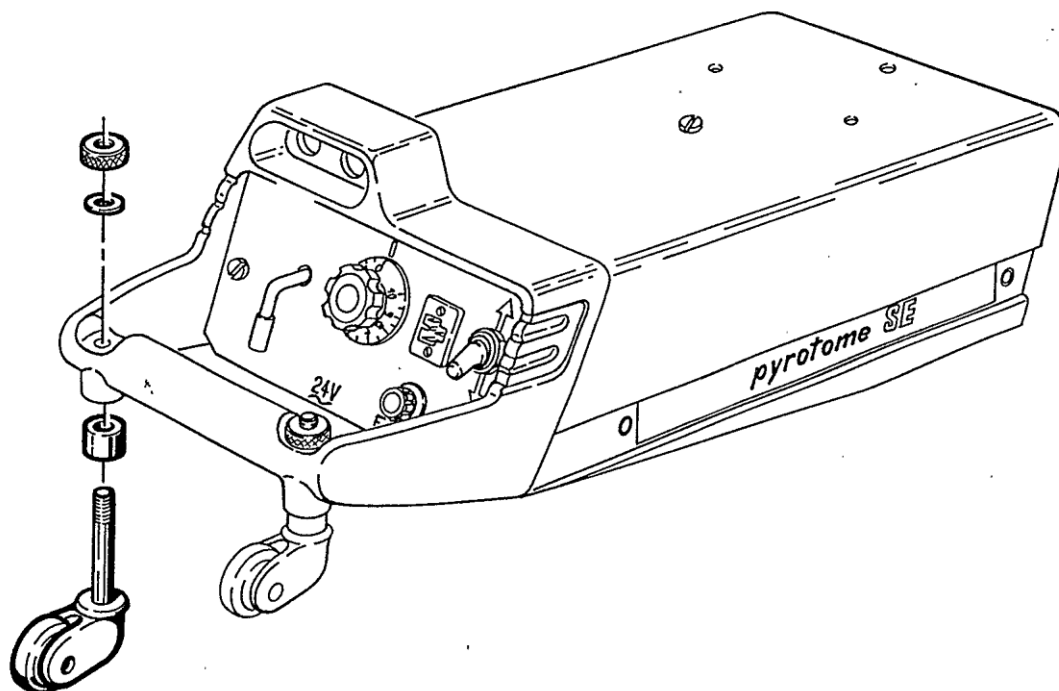
.Collegare il trasfo (9) al quadro di comando.

.Dotare il cannello con una testa di taglio definita dal gas combustibile e dallo spessore della lamiera da tagliare.

2 - MONTAGGIO DEGLI OPTIONAL

1 LISTA DEGLI OPTIONAL E REFERENZE

Rotella attrezzata	W000325311
Scudo termico0696 1111
Torretta girevole	W000138851
Guida laterale.....	W000138856
Compasso con contrappeso	W000138857
Valvola di taglio centralizzata 24 V0696.1470
Gruppo 2° canello0696.1250
Collare elettrico	W000325334
Scatola di comando a distanza0696.1450
Adattatore torcia P300696.1265
Elettrovalvola di taglio0696.1470
Gruppo supporto torcia0696.1215
Adattatore CPM 200	W000138862
Guida di scorrimento 2 m	W000325535
Guida di scorrimento 1,7 m3731.0054

2 GRUPPO ROTELLA ATTREZZATA**UTILIZZO**

Con due cannelli montati su entrambi i lati del carrello e in tutti i casi con attrezzature pesanti montate sul carrello.

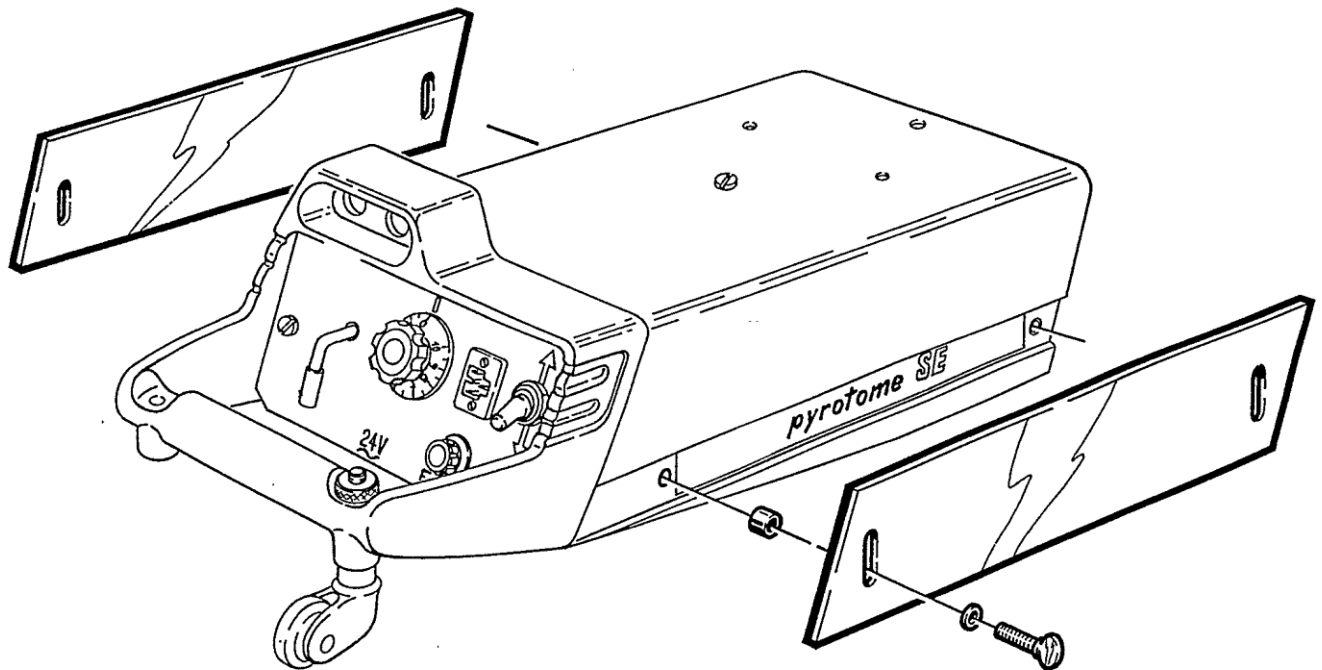
DESCRIZIONE

Rotella orientabile.

MONTAGGIO

Secondo disegno.

3 SCUDO TERMICO ATTREZZATO



UTILIZZO

Ossitaglio con 2 cannelli posizionati su entrambi i lati del **PYROTOME SE**.

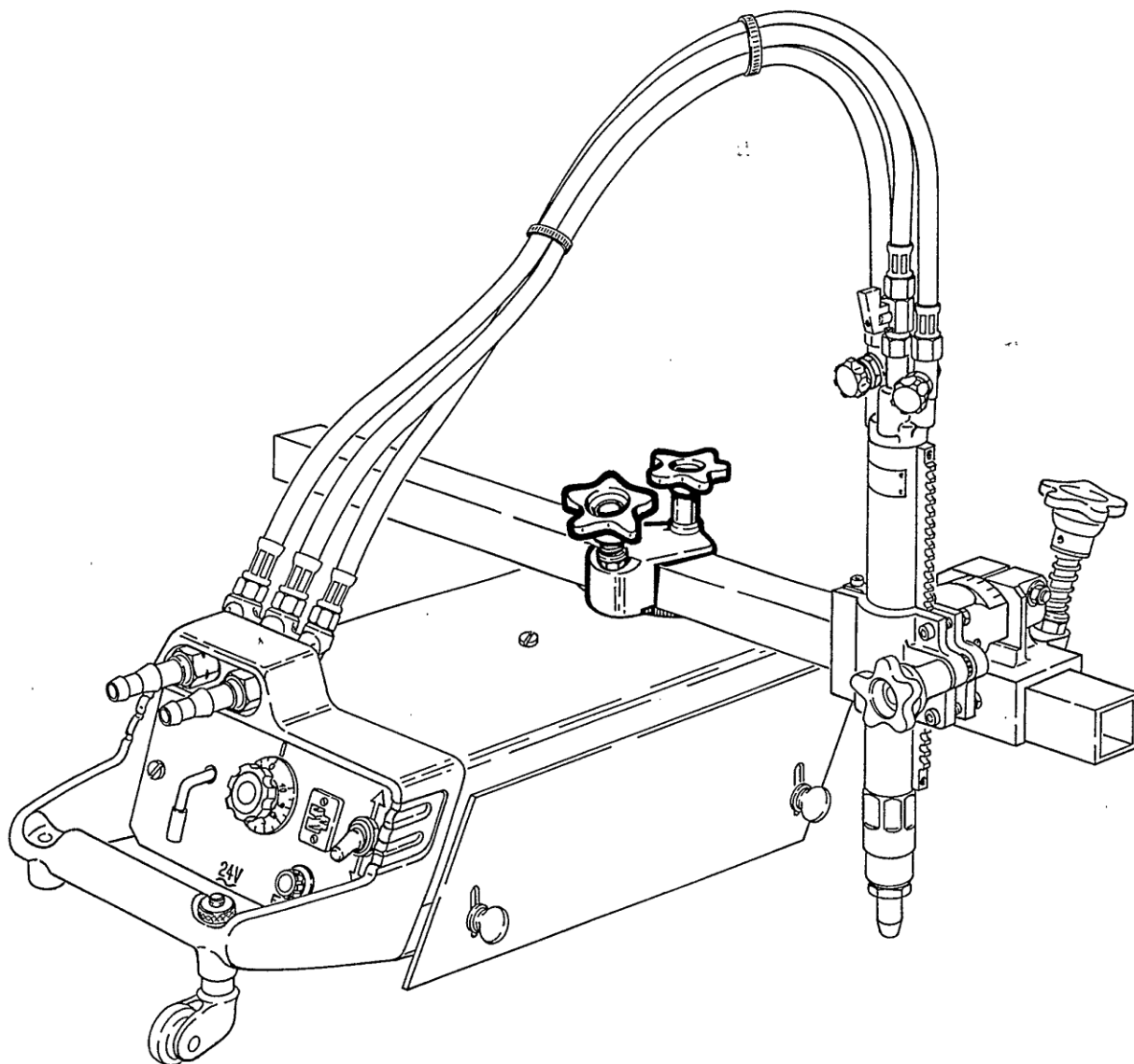
DESCRIZIONE

- .Uno scudo termico
- .Due viti <ad aletta"
- .Due distanziali

MONTAGGIO

Posizionare i distanziali fra la carrozzeria e lo scudo termico.
Fissare lo scudo con le viti "ad aletta".

4 TORRETTA GIREVOLE



UTILIZZO

Spostamento della barra cremagliera:
.in rotazione per rotazione della torretta-
.in traslazione per azione sulla cremagliera.

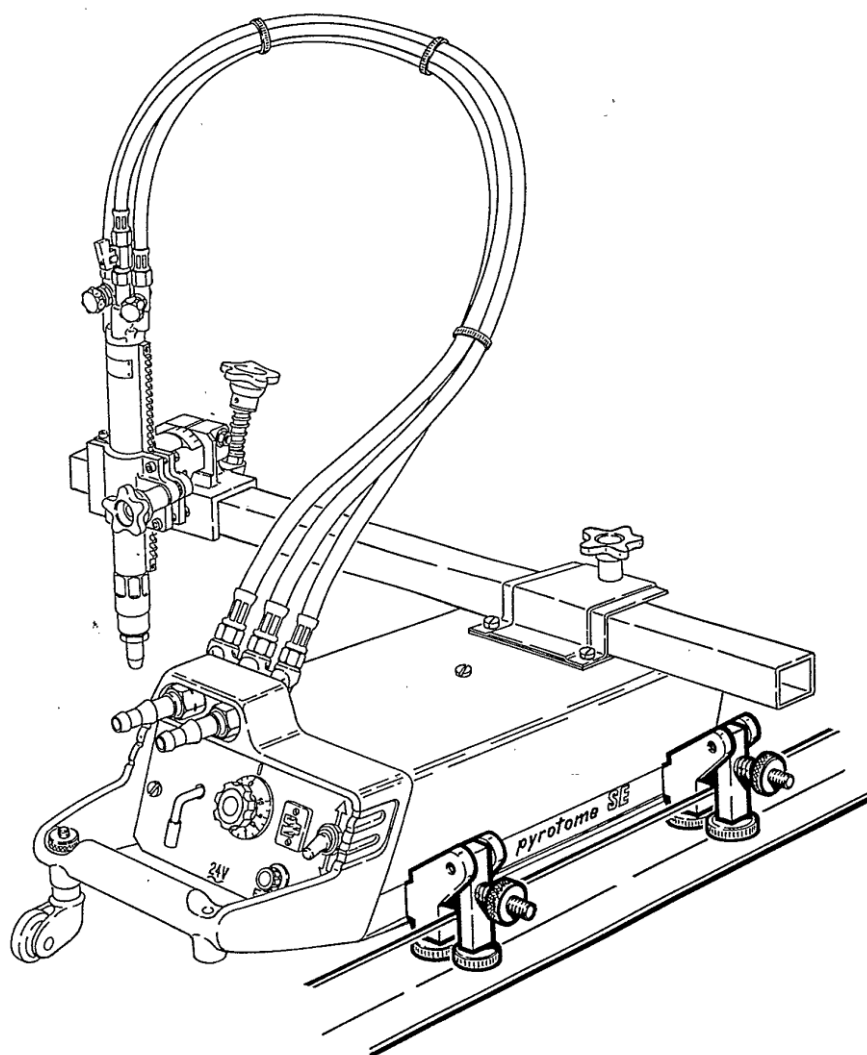
DESCRIZIONE

Una torretta in ghisa fusa, montata su un asse e dotata di un volante di bloccaggio in rotazione e di un volante disinnestabile per lo spostamento in traslazione.

MONTAGGIO

In luogo e vece del gruppo supporto barra.

5 GUIDA LATERALE



UTILIZZO

Guida del **PYROTOME SE** in rettilineo o in curve a grande raggio, tramite profilato di guida a L in acciaio da fissare sulla lamiera da ossitagliare.

Altezza dell'ala verticale: 30 a 50 mm.

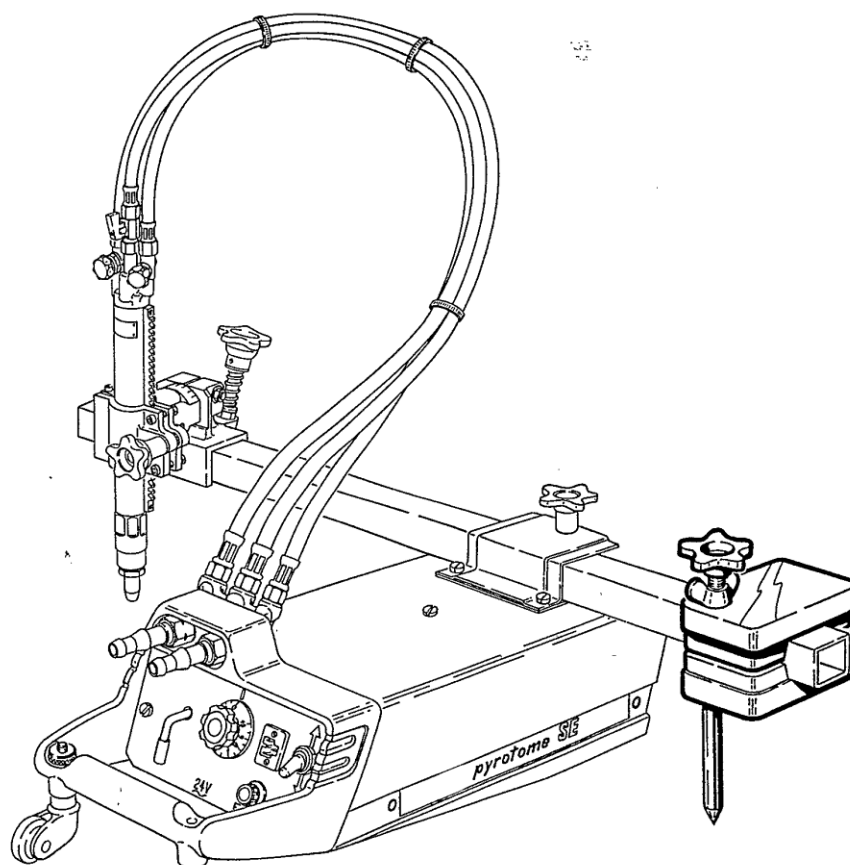
DESCRIZIONE

2 gruppi di guida comprendente ognuno 2 rotelle.

MONTAGGIO

Sul lato opposto al cannello nei fori simmetrici ai fori di fissaggio dello scudo termico (chiave a brugola da 5).

6 COMPASSO-CONTRAPPESO



UTILIZZO

- Contrappeso: da sistemare in modo da garantire la migliore stabilità possibile al carrello.
- Compasso: eseguire un punto centrale ben visibile con un punteruolo.
 Diametro minimo 130 mm
 Diametro massimo 1 500 mm

DESCRIZIONE

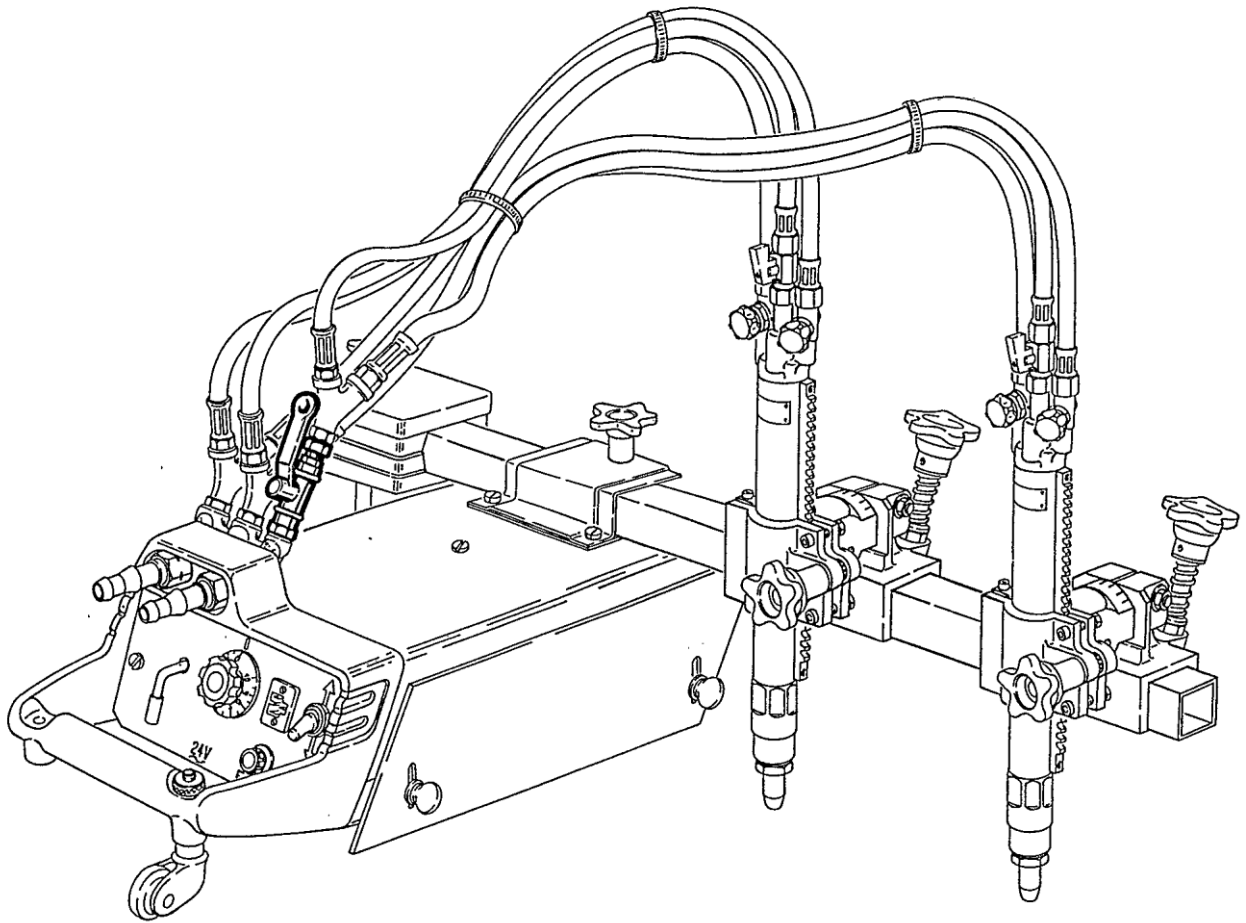
2 mezza-conchiglie in ghisa fusa collegate tramite 2 aste filettate di cui una utilizzata come punta di compasso.

MONTAGGIO

Da fissare sulla barra cremagliera.

In modo compasso, la punta sarà posizionata sul lato impugnatura del **PYROTOME SE**. L'altezza della punta del compasso sarà regolata in modo da rendere folle la ruota motrice interna.

7 VALVOLA DI TAGLIO CENTRALIZZATA



UTILIZZO

Comando centralizzato del getto ossigeno.

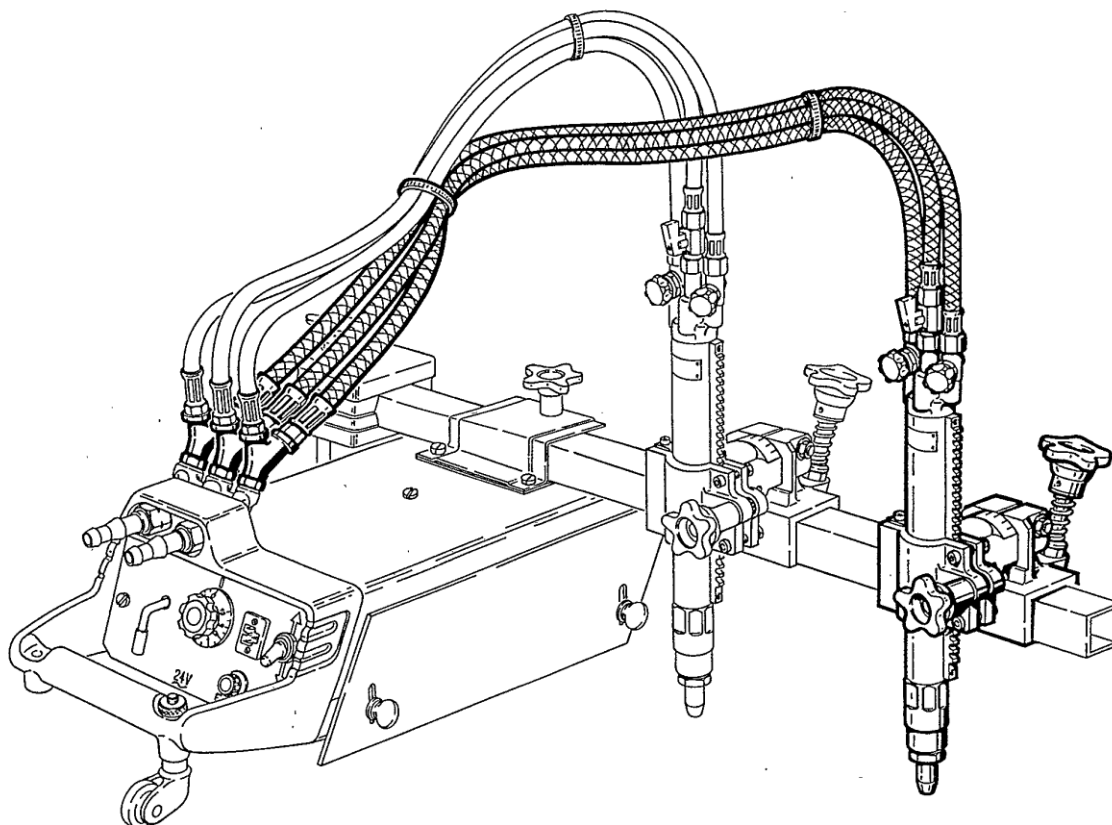
DESCRIZIONE

Valvola a sfera 3/8".

MONTAGGIO

Sul blocco gas, sul circuito del getto ossigeno.

8 GRUPPO 2° CANNELLO



UTILIZZO

Realizzazione di 2 tagli paralleli dritti o a smusso.
 Passo minimo : 90 mm.
 Passo massimo: 710 mm.

DESCRIZIONE

- Un cannello GIN.
- Un supporto cannello.
- Un fascio tre tubi attrezzato.
- Tre raccordi v.

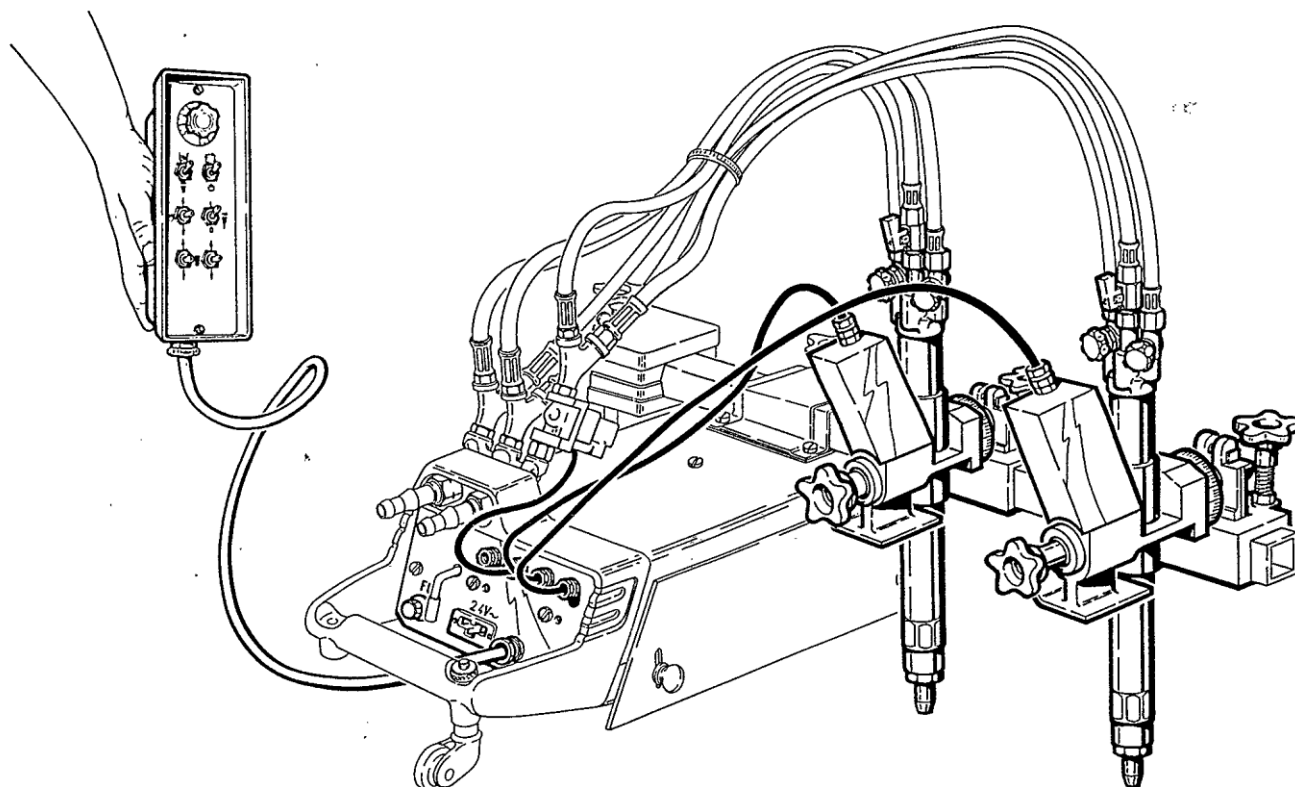
MATERIALE COMPLEMENTARE INDISPENSABILE

- Utilizzo dei 2 cannelli sullo stesso lato del carrello.
 Prevedere: un gruppo compasso-contrappeso.
- Utilizzo dei 2 cannelli posizionati in entrambi i lati del carrello.
 Prevedere: uno scudo termico attrezzato.
 un gruppo rotella attrezzata.

MONTAGGIO

- Inserire il supporto cannello sulla barra cremagliera spingendo leggermente il volante.
- Montare il cannello sul suo supporto.
- Montare i 3 raccordi v.
- Montare il fascio tubo fra il cannello ed il blocco gas.

9 COLLARE ELETTRICO



UTILIZZO

Sollevamento elettrico del cannello permettendo così la regolazione a distanza dell'altezza del cannello rispetto alla lamiera.

DESCRIZIONE

Gruppo porta-cannello motorizzato con il cavo d'alimentazione elettrico di corredo.

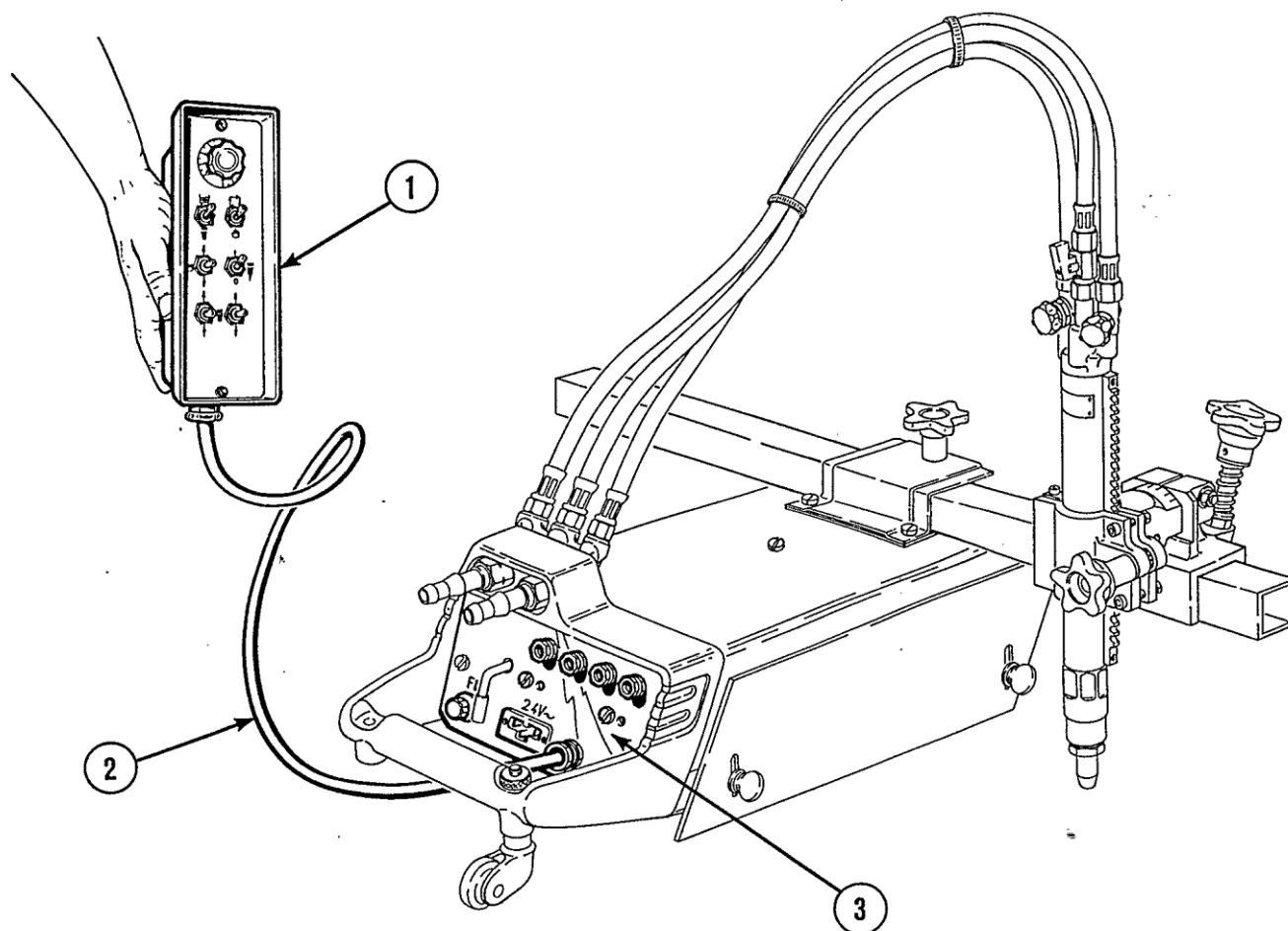
MATERIALE COMPLEMENTARE INDISPENSABILE

- 1 scatola di comando a distanza.
- 1 supporto collare.

MONTAGGIO

Si monta in luogo e vece del collare porta-cannello originale.

10 SCATOLA DI COMANDO A DISTANZA



UTILIZZO

Comando a distanza del **PYROTOME SE**, dell'apertura del getto ossigeno, del sollevamento elettrico, del o dei cannelli e del taglio al plasma **NERTAJET**.

DESCRIZIONE

La fornitura comprende una scatola di comando a distanza (1), un cavo elettrico di lunghezza pari a 5 m (2), una faccia semplificata del **PYROTOME SE** (3).

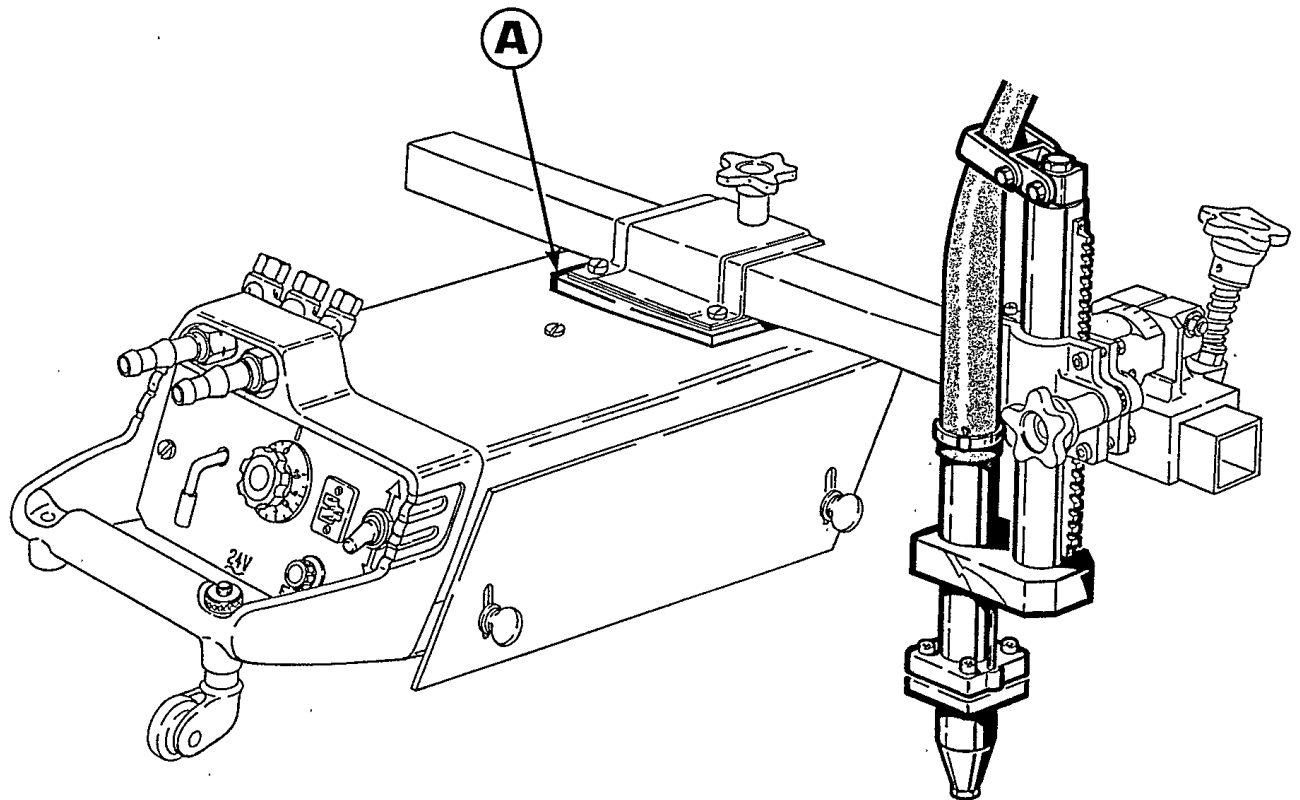
MONTAGGIO

Smontare la rotella rotante. Ritirare la faccia anteriore del **PYROTOME SE**. Scollegare il connettore del RVE 30, il filo giallo-verde e i 2 fili motore.

Prendere la faccia anteriore della scatola di comando a distanza e raccordare il fascio che va da J1 al RVE 30. Raccordare il motore al C.I. interfaccia. Raccordare il filo giallo-verde alla presa alimentazione 24V. Montare la faccia anteriore. Rimontare la rotella rotante.

Utensile: Cacciavite.

11 ADATTATORE TORCIA P30



UTILIZZO

Taglio Plasma con torcia **NERTAJET P30**.

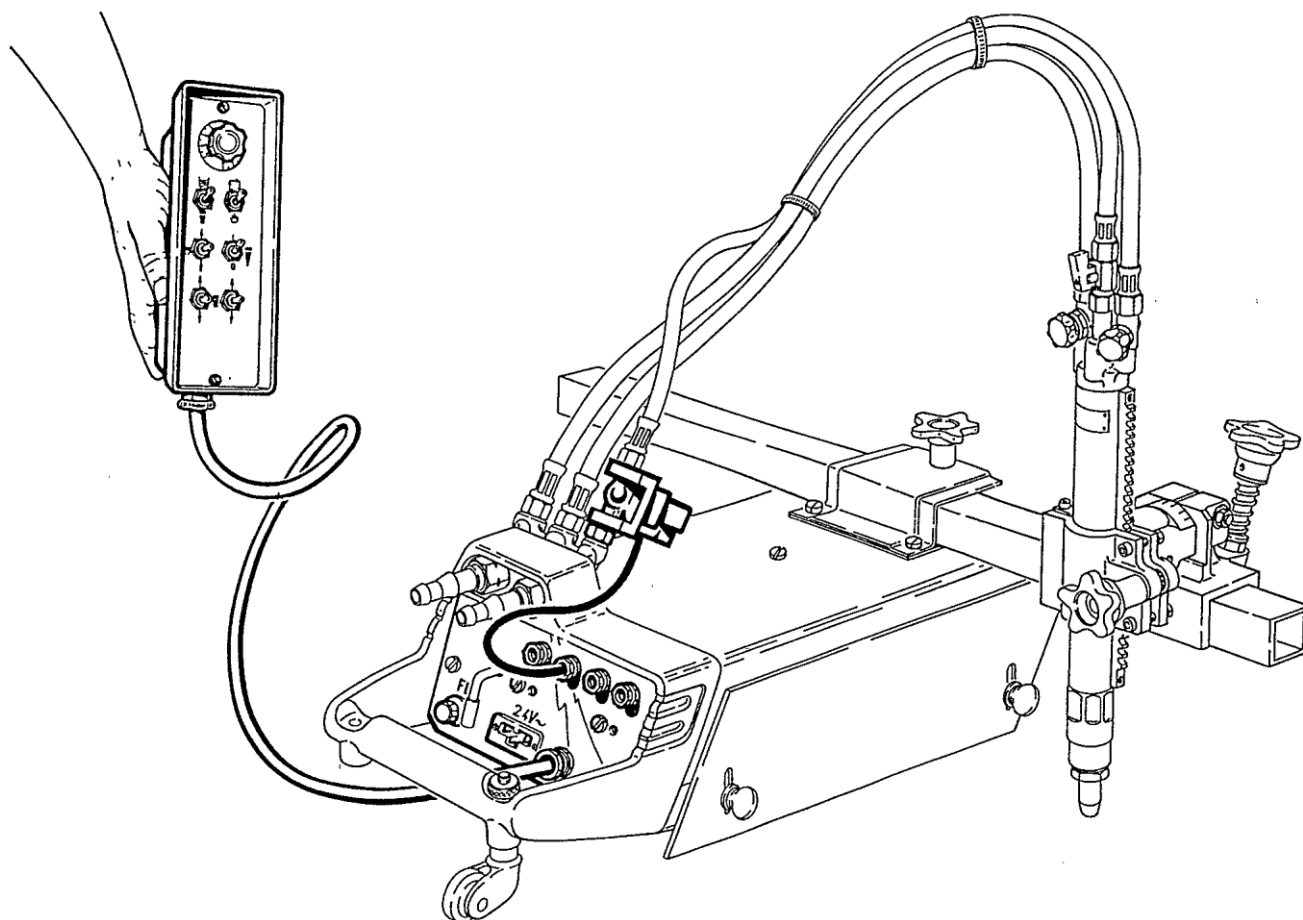
DESCRIZIONE

A/- Distanziale spessore 60 mm con viti.

MONTAGGIO

Sotto il supporto barra.

12 ELETTROVALVOLA DI TAGLIO



UTILIZZO

Comando a distanza del getto ossigeno.

DESCRIZIONE

Elettrovalvola 24V con raccordi e cavo d'alimentazione elettrica.

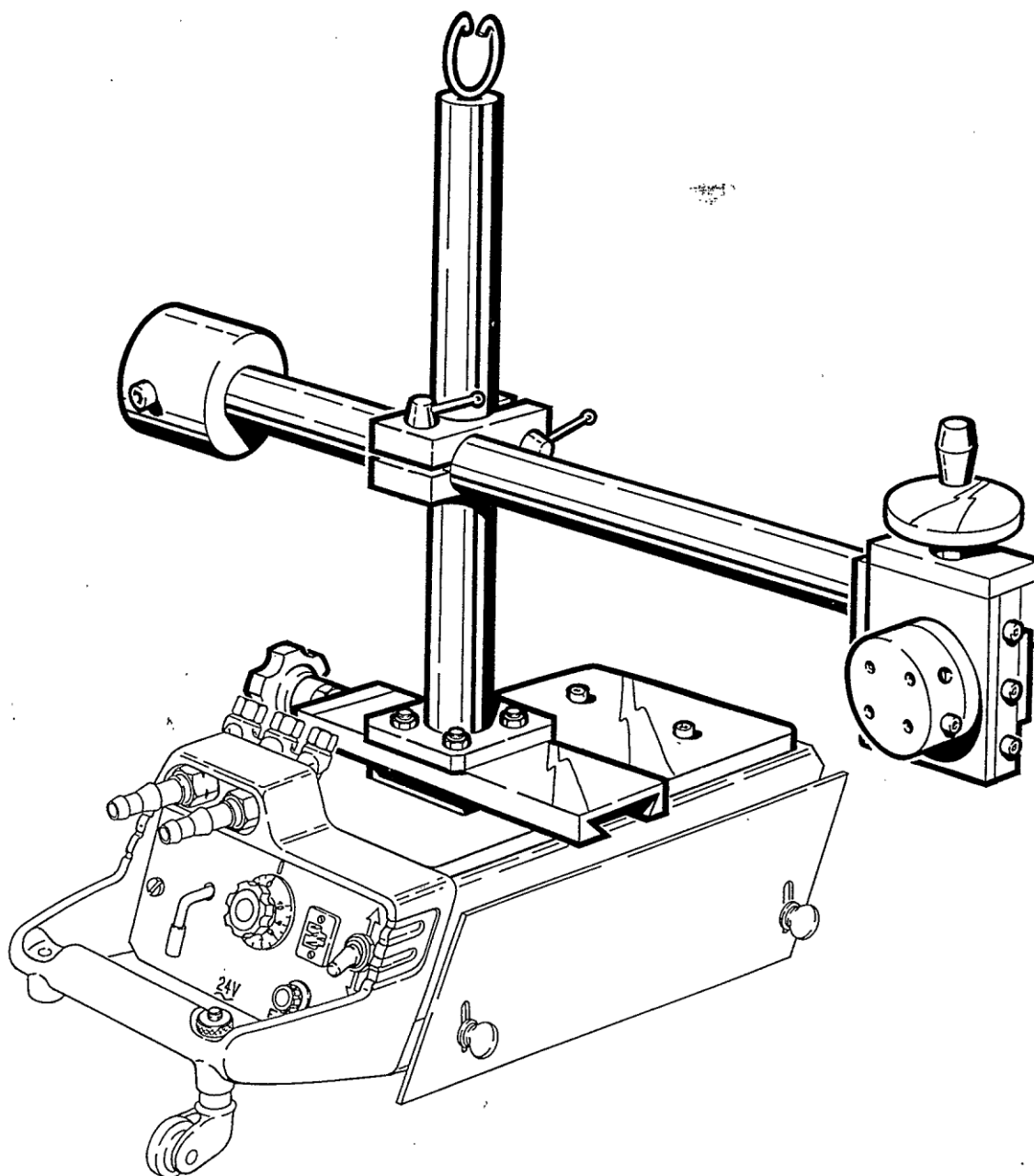
MATERIALE COMPLEMENTARE INDISPENSABILE

Scatola di comando a distanza.

MONTAGGIO

In uscita del blocco gas, secondo il disegno.
Raccordare elettricamente, secondo lo schema sinottico.

13 GRUPPO SUPPORTO TORCIA



UTILIZZO

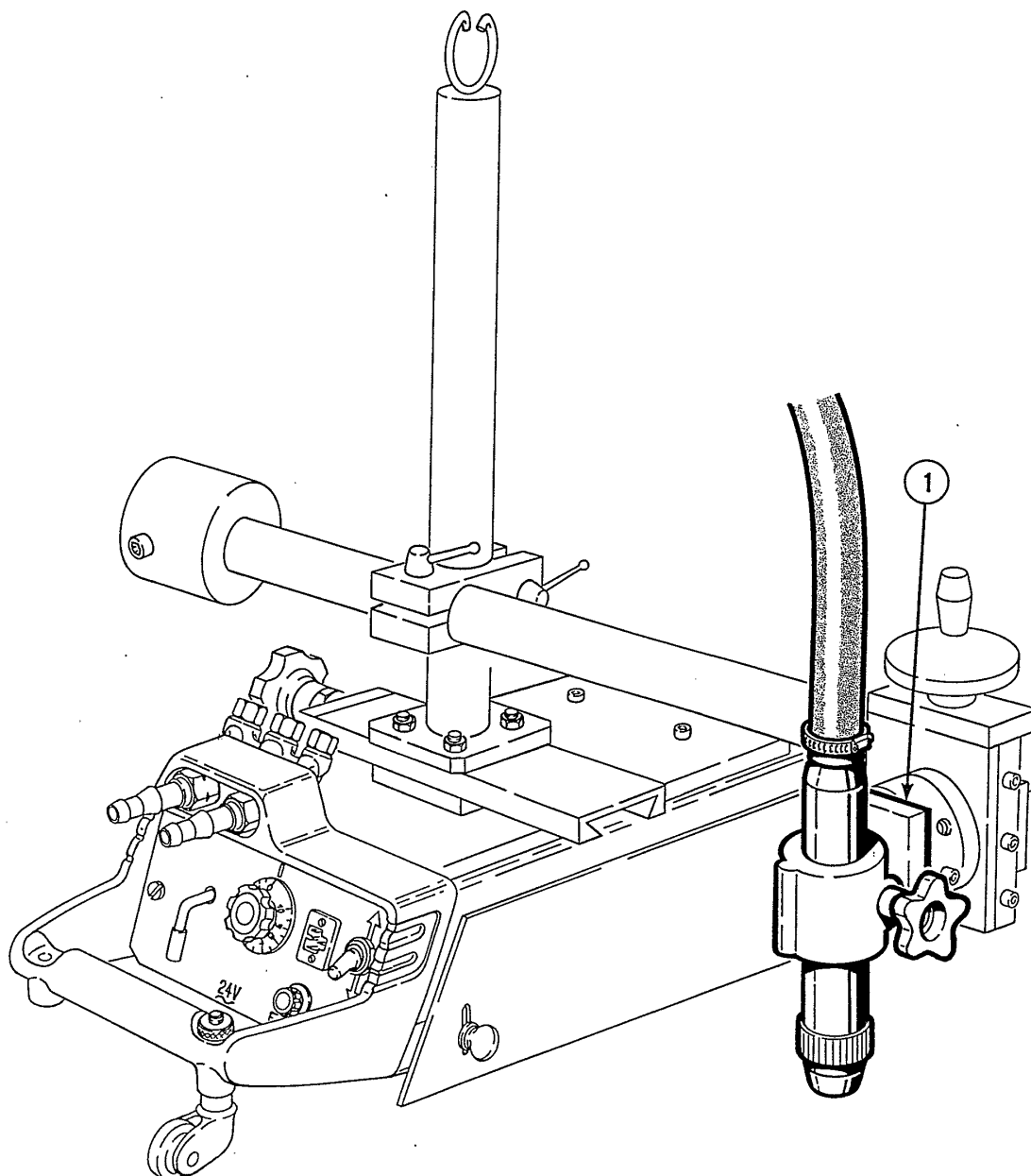
Fissaggio di un cannello G2 o di una torcia Plasma **CPM 200** o d'utensili vari.

DESCRIZIONE

Una piastra d'adattamento, una guida orizzontale corsa 150 mm, un gruppo supporto torcia, una squadra di fissaggio, una guida verticale corsa 50 mm, un blocco di rotazione, un contrappeso, viti.

MONTAGGIO

Vedi disegno.

14 ADATTAMENTO TORCIA CPM 200**UTILIZZO**

Taglio Plasma con torcia **NERTAJET CPM 200**

DESCRIZIONE

Supporto collare (1).

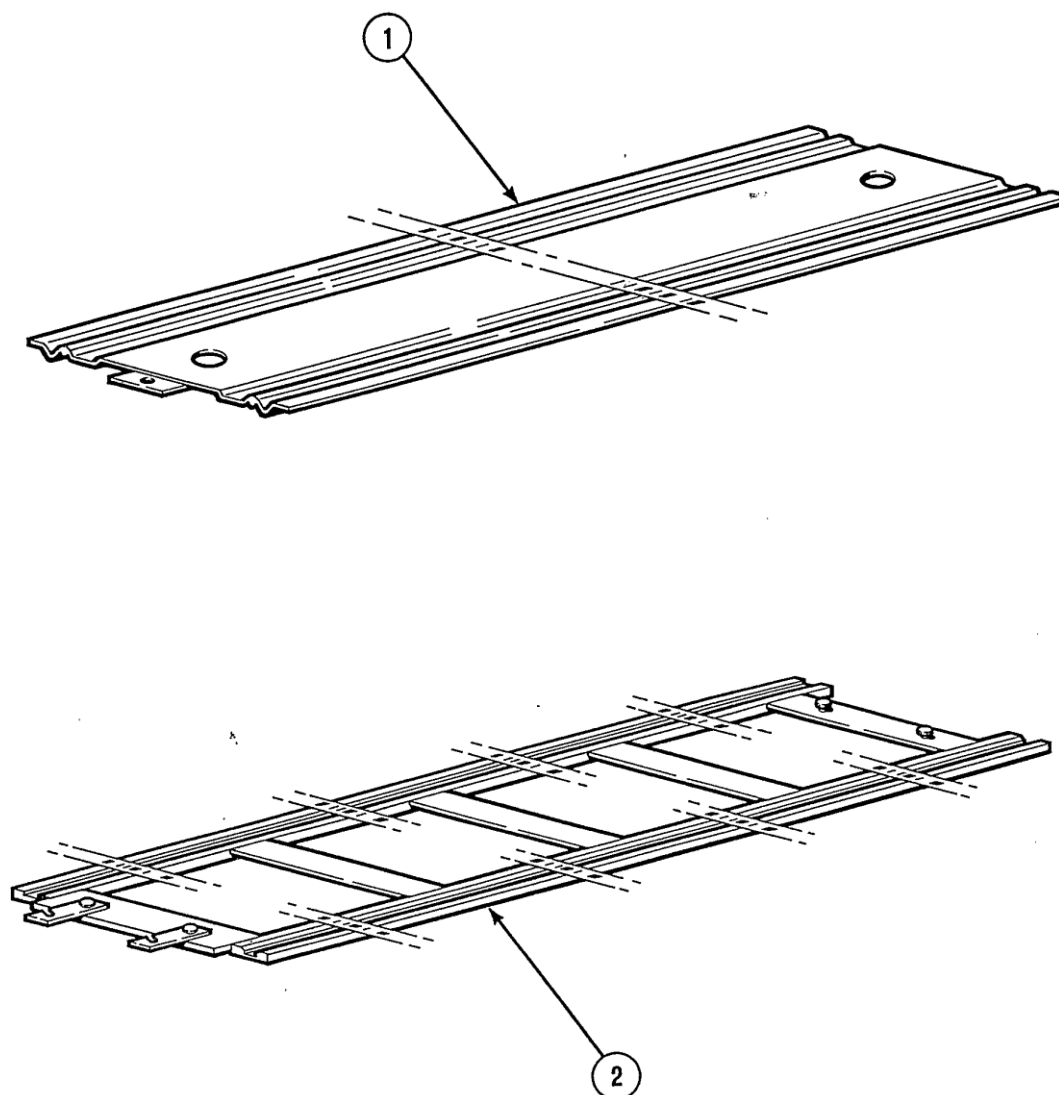
MATERIALE COMPLEMENTARE INDISPENSABILE

Gruppo supporto torcia.

MONTAGGIO

Vedi disegno.

15 GUIDA DI SCORRIMENTO



UTILIZZO

Queste guide di scorrimento, posizionate su un supporto oppure sulla lamiera da tagliare, garantiscono una guida molto precisa del carrello.

DESCRIZIONE

Due guide di scorrimento sono attualmente commercializzate:

- (1) guida di scorrimento stampata lunghezza 2 m.
- (2) guida di scorrimento lavorata lunghezza 1,7 m.

MONTAGGIO

Ogni elemento è stato concepito per essere facilmente accostato testa testa ad altri elementi identici.

E - MANUTENZIONE

Manutenzione

Il **PYROTOME SE** richiede poca manutenzione, tutti gli elementi essendo stati studiati per un uso lungo ed intensivo.

Tuttavia, una manutenzione minima contribuirà a mantenere il carrello in perfetto stato di marcia.

In particolare, gli elementi e i dispositivi di regolazione dovranno essere mantenuti in un perfetto stato di pulizia.

Un'attenzione particolare deve essere rivolta alle teste di taglio; l'ottimo stato di quest'ultime vi garantirà tagli di qualità.

OPERAZIONI DI MANUTENZIONE E FREQUENZE RACCOMANDATE

A: GIORNALIERA

Ogni giorno e, se necessario, dopo ogni uso:

- Verificare lo stato della testa di taglio e sostituirla se necessario.
- Togliere tramite spazzolatura le proiezioni di ossidi sulle parti più esposte e, in particolare sulle ruote motrici.

B: SETTIMANALE o 60 H

Dopo l'operazione A, procedere ad un'accurata pulizia seguita da una leggera lubrificazione delle parti scorrevoli (vedi metodo preconizzato qui sotto).

Pezzi interessati: barra cremagliera e pignone, tubo cannello e cremagliera di corredo, ruote e rotella orientabile.

Metodo preconizzato: spolverare e pulire al gasolio con un pennello, inumidire poi con dell'olio molto fluido, poi asciugare con un panno pulito.

C: MENSILE o 200 H

Dopo A e B, verificare e regolare i giochi di scorrimento del cannello nel collare.

Verificare l'attrezzatura elettrica (cavo d'alimentazione in particolare).

Spolverare le prese e il basamento.

Accertarsi della buona tenuta del circuito gas.

D: SEMESTRALE o 1000 H

Completare le operazioni A, B, e C:

Spolverare l'interno del carter-

Verificare l'usura delle spazzole del motore e sostituirle se la loro lunghezza è inferiore a 5 mm (soffiare nel collettore prima di rimetterle al loro posto).

Accertarsi del serraggio delle viti.

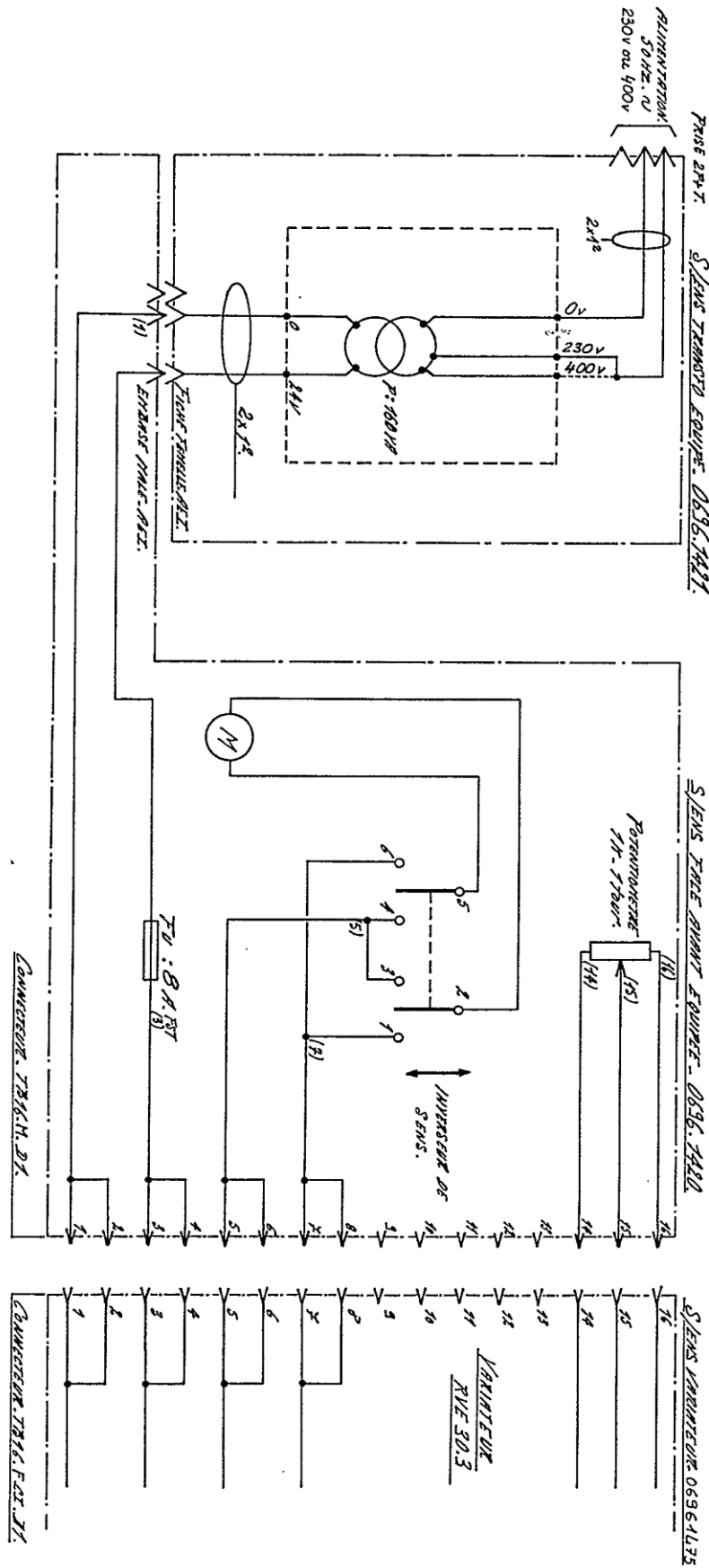
E: ANNUALE o 2000 H

Identico a D. Completare:

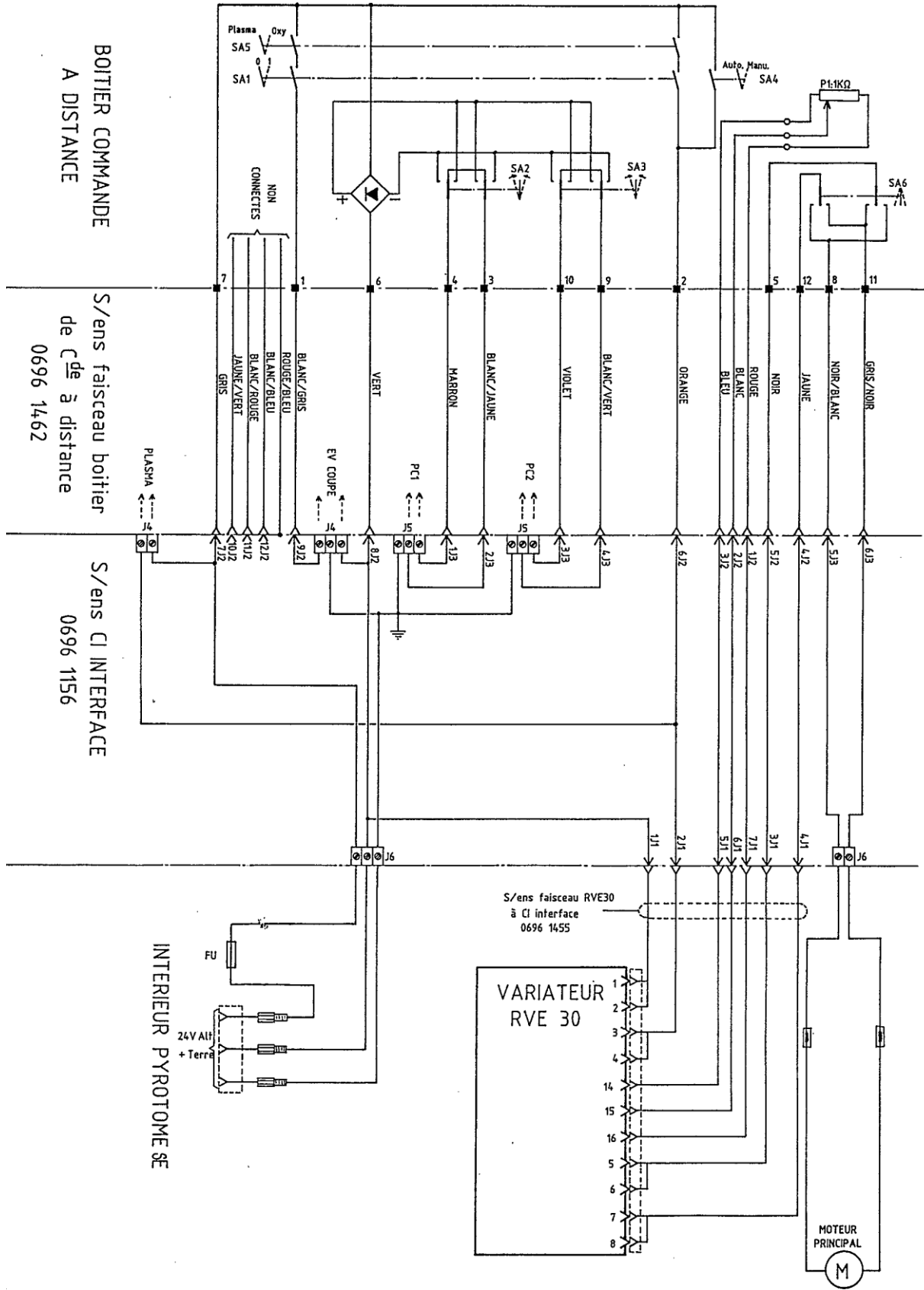
Verificare lo stato del grasso del riduttore (grasso AEROSHELL 7).

Sostituire i pezzi usati.

SCHEMA DI PRINCIPIO – CARRELLO MOTORE



SCHEMA - COMANDO A DISTANZA



F - SERVIZIO

Come ordinare :

Le foto o schemi individuano la quasi-totalità dei pezzi che compongono una macchina o un impianto..

Le tabelle descrittive comportano 3 tipi di articoli:

- **articoli normalmente tenuti in scorta:** ✓
- **articoli non tenuti in scorta:** ✗
- **articoli su richiesta :** senza riferimenti

(Per questi, vi consigliamo di inviarci una copia della pagina della lista dei pezzi dovutamente compilata. Indicare nella colonna Ordine il numero di pezzi desiderati e menzionare il tipo ed il numero di matricola del vostro apparecchio).


Per gli articoli riferiti sulle foto o schemi e che non figurano nelle tabelle, inviarci una copia della pagina interessata ed evidenziare il riferimento in questione.

Esempio :

Rif	Rif.	Scorta	Ord.	Designazione
E1	W000XXXXXX	✓		Scheda interfaccia macchina
G2	W000XXXXXX	✗		Misuratore di portata
A3	9357 XXXX			Lamiere faccia anteriore serigrafata

✓	normalmente in scorta
✗	non in scorta
	su richiesta

➤ In caso di ordine di pezzi, indicare la quantità e notare il numero della vostra macchina nel quadro sottoindicato.

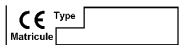
	TYPO :
	Numero :

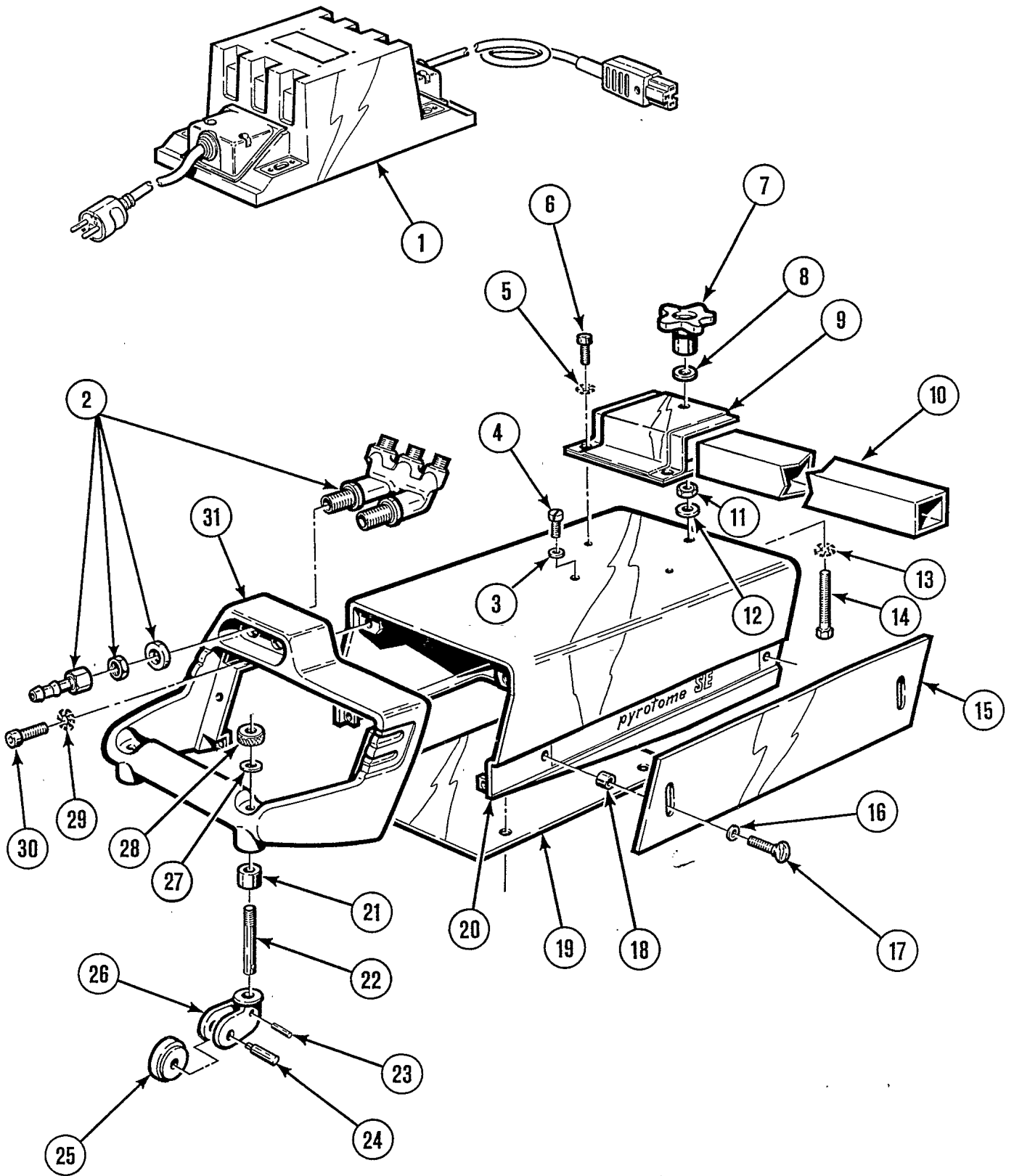
1 - GRUPPO CARTER/SUPPORTO BARRA/TRASFORMATORE

✓	normalmente in scorta
✗	non in scorta
	su richiesta

Rif	Rif.	Scorta	Ord.	Designazione
1	W000138866	✗		Trasformatore attrezzato imballato
	W000138855	✗		Sotto-gruppo blocco gas attrezzato
2	0696.1171			Blocco gas lavorato 3/8"
3				FINSERT M6 ref. 9658-0619
4				Vite CM 6 X 15
	W000325310	✗		Sotto-gruppo supporto barra
5				Rondella AZ6
6				Vite CHc M6 X 15
7	0668.0361			Volante M10
8				Rondella M10U
9	0696.1101			Supporto barra
10	W000325309	✗		Barra cremagliera
11				Dado HM10
12				Rondella M10U
13				Rondella AZ10
14				Vite HM10 X 70
	W000138851	✗		Sotto-gruppo scudo termico
15	0696.1111			Scudo termico
16				Rondella M6U ottone
17				Vite "ad aletta" LVV 6 x 35

➤ In caso di ordine di pezzi, indicare la quantità e notare il numero della vostra macchina nel quadro sottoindicato.


	→	TYPO :
	→	Numero :

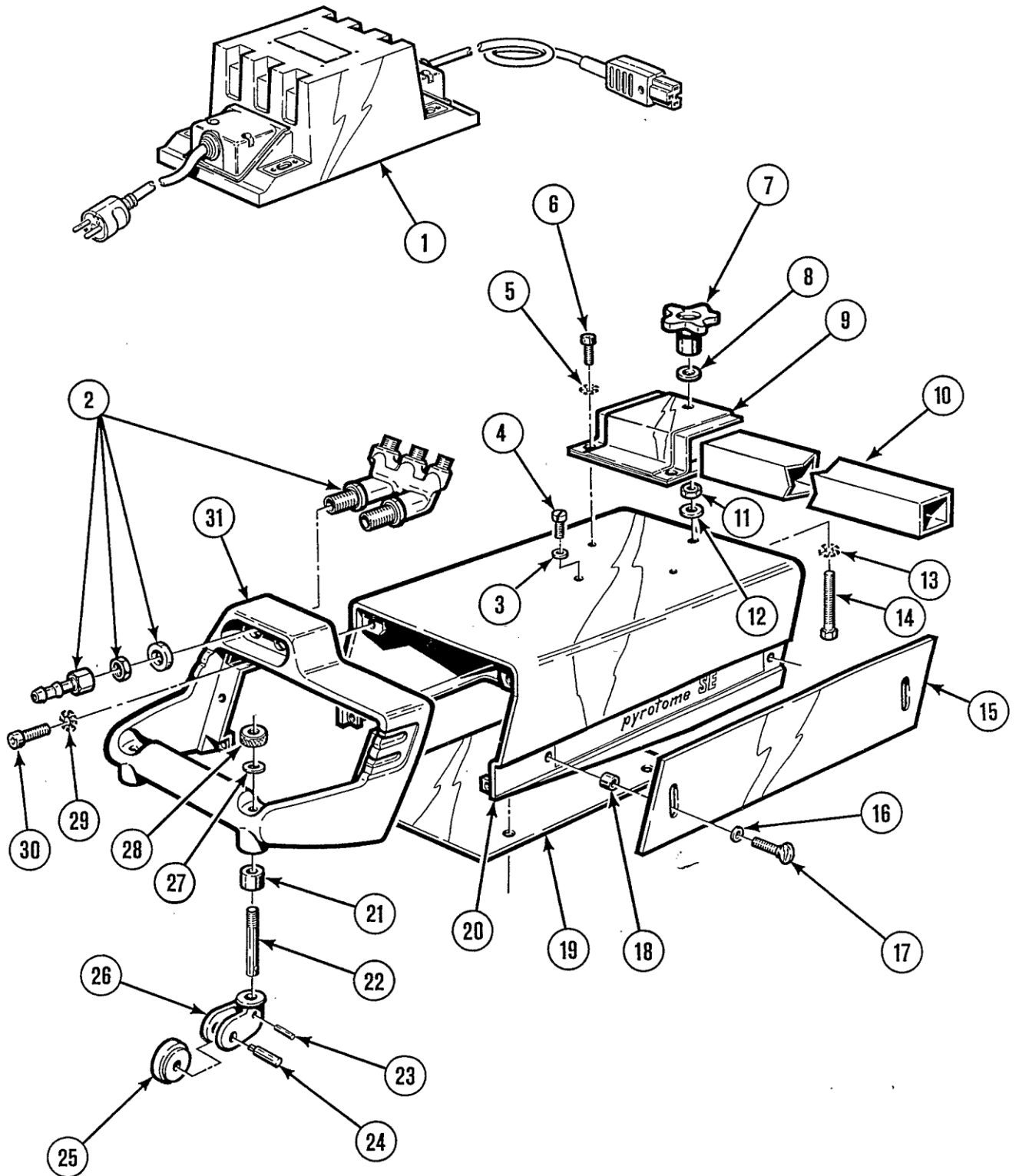


✓	normalmente in scorta
✗	non in scorta
	su richiesta

Rif	Rif.	Scorta	Ord.	Designazione
18	0696.1112			Anello distanziatore
19	0696.1406			Carter
20	0696.1404			Carter lamiera
	0696.1409			Rotella attrezzata
21	0696.1411			Anello
22	0696.1412			Perno a testa piana
23				Coppiglia LGCGO7 ρ3 x 24
24	0696.1055			Perno di rotella
25	0696.1054			Rotella
26	0696.1052			Protezione rotella
27				Rondella M10U
28	0696.1056			Dado zigrinato
29				Rondella AZ6
30				Vite CHc M6 x 15
31	0696.1033			Impugnatura

➤ In caso di ordine di pezzi, indicare la quantità e notare il numero della vostra macchina nel quadro sottoindicato.

	→	TYPO :
	→	Numero :

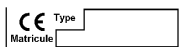


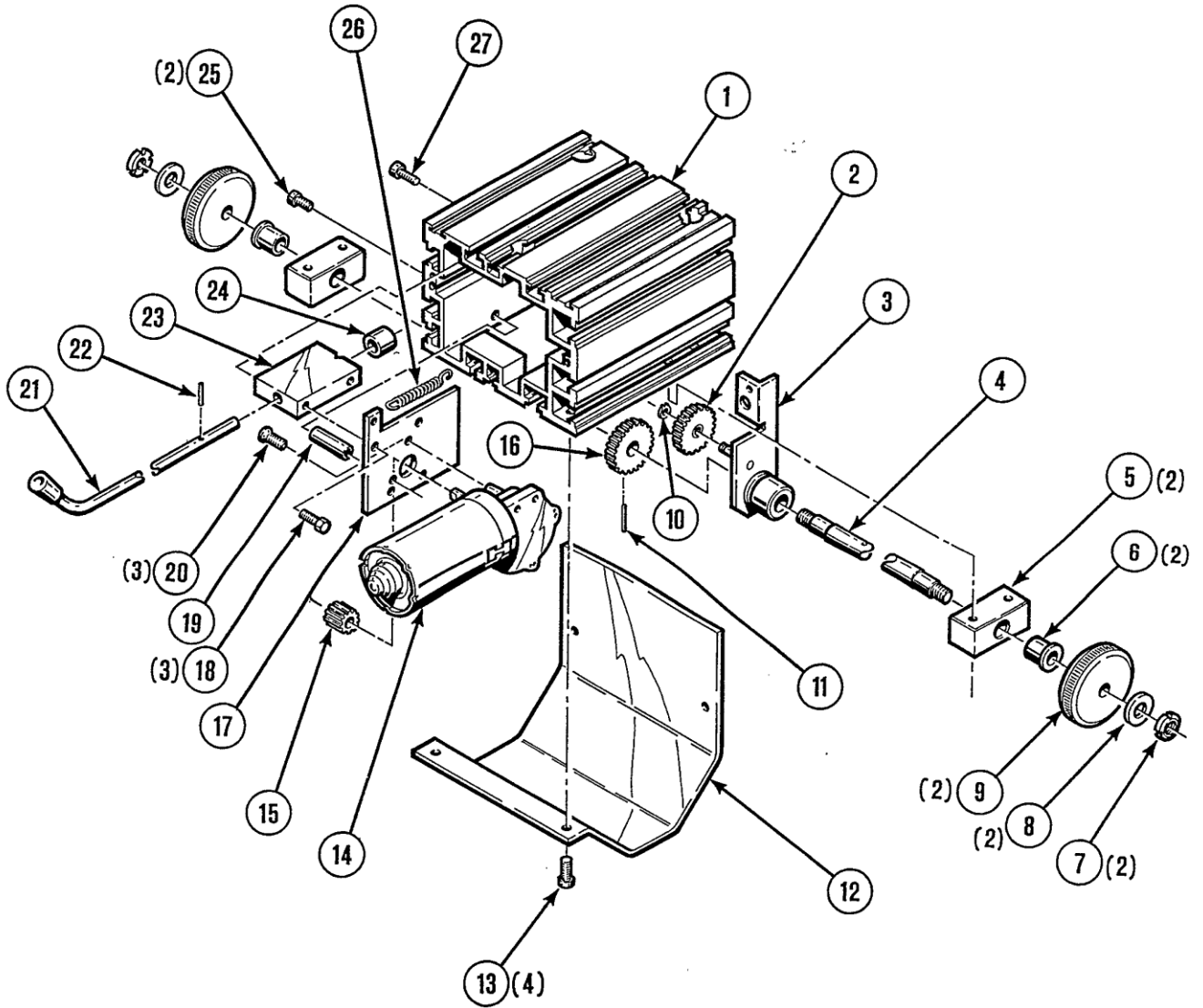
2 - GRUPPO MOTORIZZAZIONE

✓	normalmente in scorta
✗	non in scorta
	su richiesta

Rif	Rif.	Scorta	Ord.	Designazione
	0696.1425			Gruppo motorizzazione
1	0696.1426			Blocco carter
2	0696.1436			Pignone disinnestabile
3	0696.1435			Supporto
4	0696.1433			Assale
5	0696.1431			Supporto
6				Cuscinetto GLYCODUR GLY PBG 141617F SKF
7				Dado KM1 SKF
8				Rondella M12
9	0696.1437			Ruota motrice acciaio
10				Anelli elastici esterni p5
11				Coppiglia "Mécanindus" 3 x 20
12	0696.1405			Carter motore
13				Vite CHc M6 X 25
14	0696.1445			Motoriduttore tipo 402887 SWF
15	0696.1430			Pignone motore

➤ In caso di ordine di pezzi, indicare la quantità e notare il numero della vostra macchina nel quadro sottoindicato.

	→	TYPO :
	→	Numero :

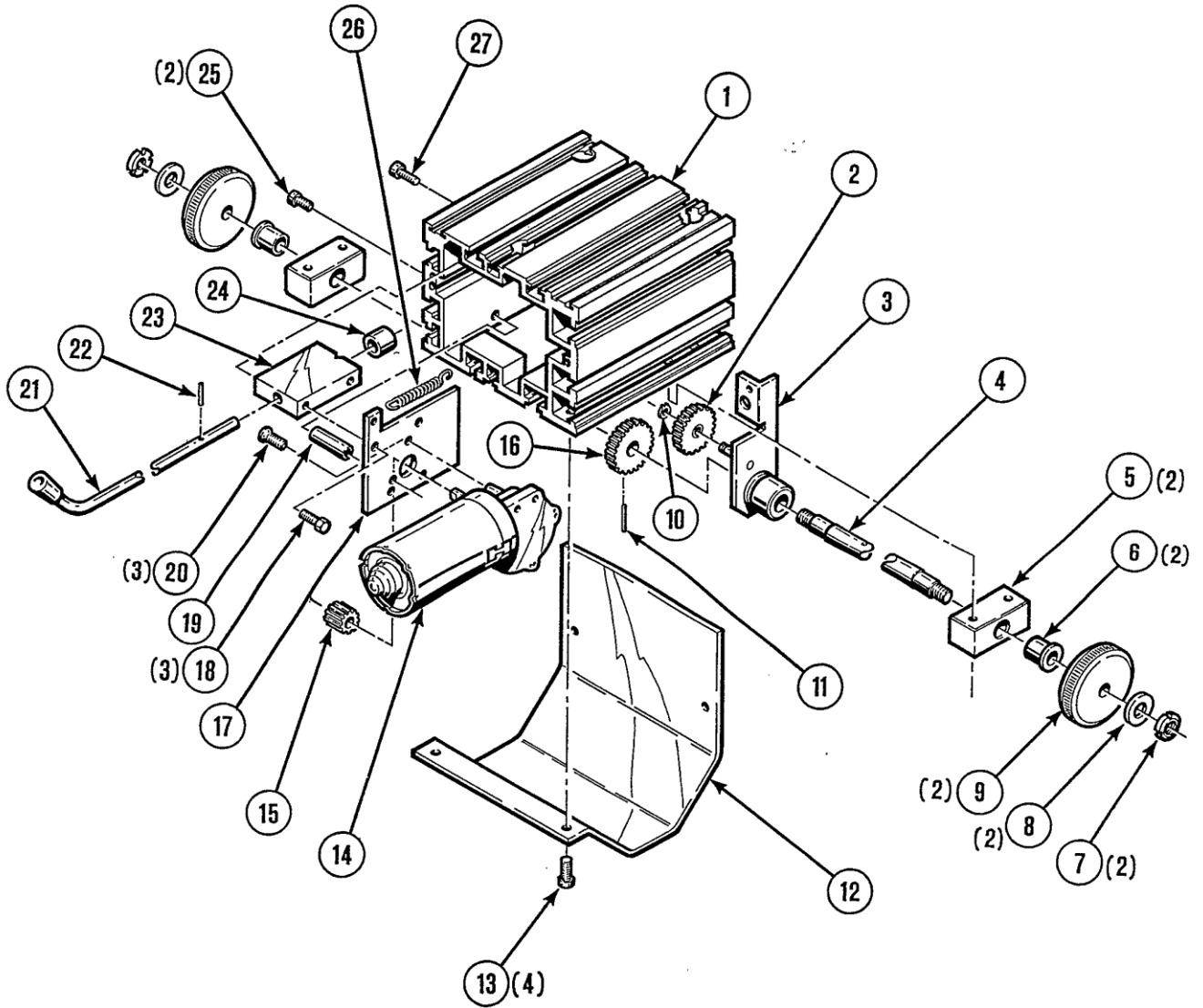


✓	normalmente in scorta
✗	non in scorta
	su richiesta

Rif	Rif.	Scorta	Ord.	Designazione
16	0696.1434			Pignone
17	0696.1427			Supporto motore
18				Vite HM6 X 12
19	0696.1428			Distanziale
20				Vite FHC M6 x 12
21	0696.1439			Asta di disinnesto
22				Ago INA -NR 4 x 19,8
23	0696.1429			Distanziale supporto motore superiore
24	0696.1438			Rondella di disinnesto
25				Vite CHc M6 X 16
26				Molla LEDUC Rif. 530
27				Vite CHc M6 X 20

➤ In caso di ordine di pezzi, indicare la quantità e notare il numero della vostra macchina nel quadro sottoindicato.

CE Type <input type="text"/> Matricule <input type="text"/>	→	TYPO :
	→	Numero :

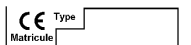


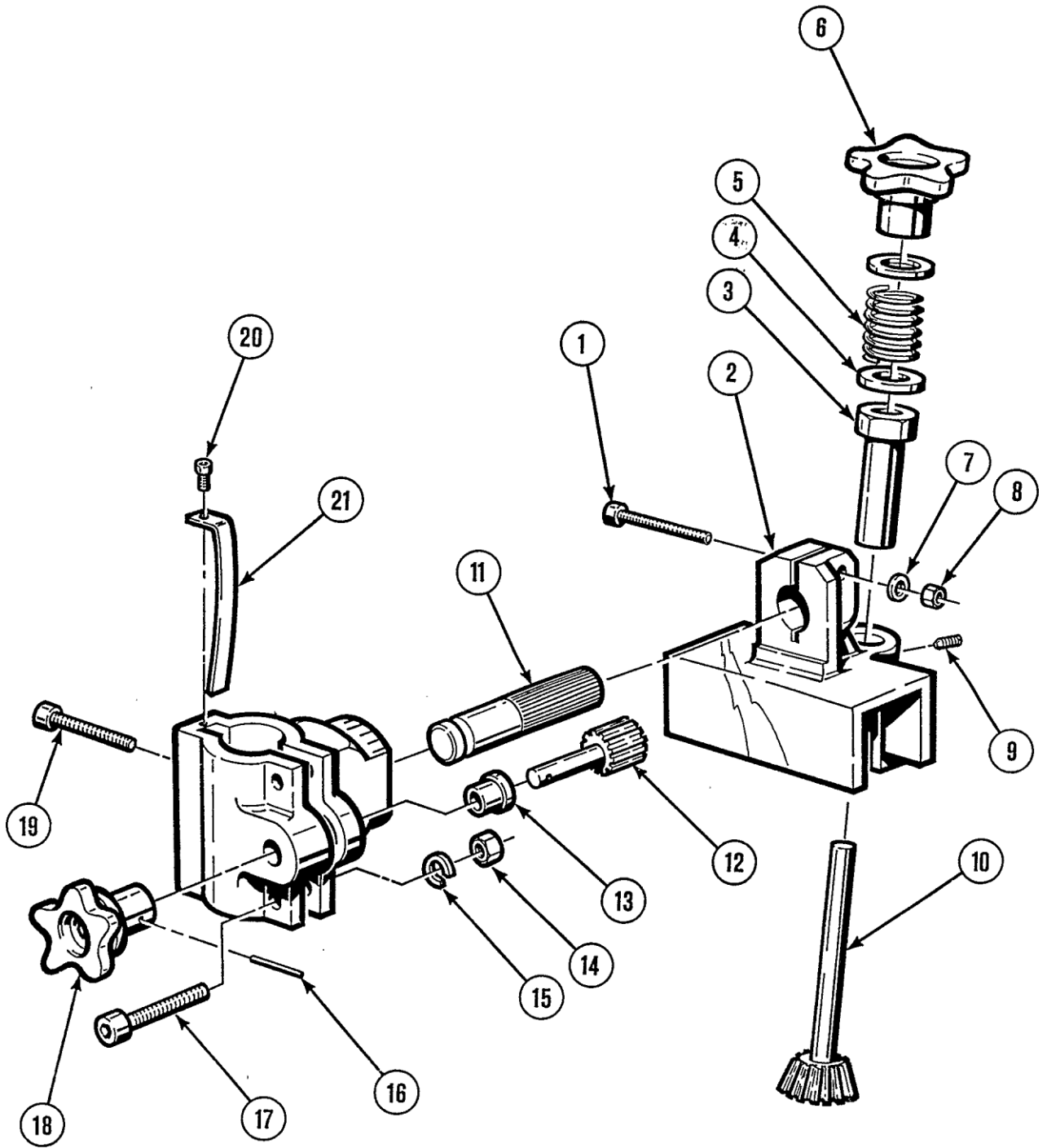
3 - SOTTO-GRUPPO PORTA-CANNELLO

✓	normalmente in scorta
✗	non in scorta
	su richiesta

Rif	Rif.	Scorta	Ord.	Designazione
	W000138852	✗		Sotto-gruppo porta-cannello
	0696.1120			Sotto-gruppo scudo porta-cannello
1				Vite CHc M6 X 40
2	0696.1121			Scudo porta-cannello
3	0696.1222			Boccola eccentrica
4				Rondella Z10 U cadmiato
5				Molla Olma T2 10 x 16 x 40
6	W000138669	✗		Volante ρ10
7				Rondella M6U
8				Dado HM6
9				Vite a testa svasata M5 x 5
10	0696.1125			Pignone con albero
	0693.0135			Sotto-gruppo collare attrezzato
11	0696.1124			Perno di collare
12	W000138710	✗		Pignone
13				Anello métafram BP25 C10 13x16
14				Dado "snepnut" M6
15				Rondella W6
16				Coppiglia « mécanindus » ρ3 x 20
17				Vite CHcM6x30
18	W000138669	✗		Volante ρ10
19				Vite CHc M8 X 30
20				Vite CHcM3x12
21	W000138706	✗		Molla

➤ In caso di ordine di pezzi, indicare la quantità e notare il numero della vostra macchina nel quadro sottoindicato.

	→	TYPO :
	→	Numero :

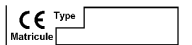


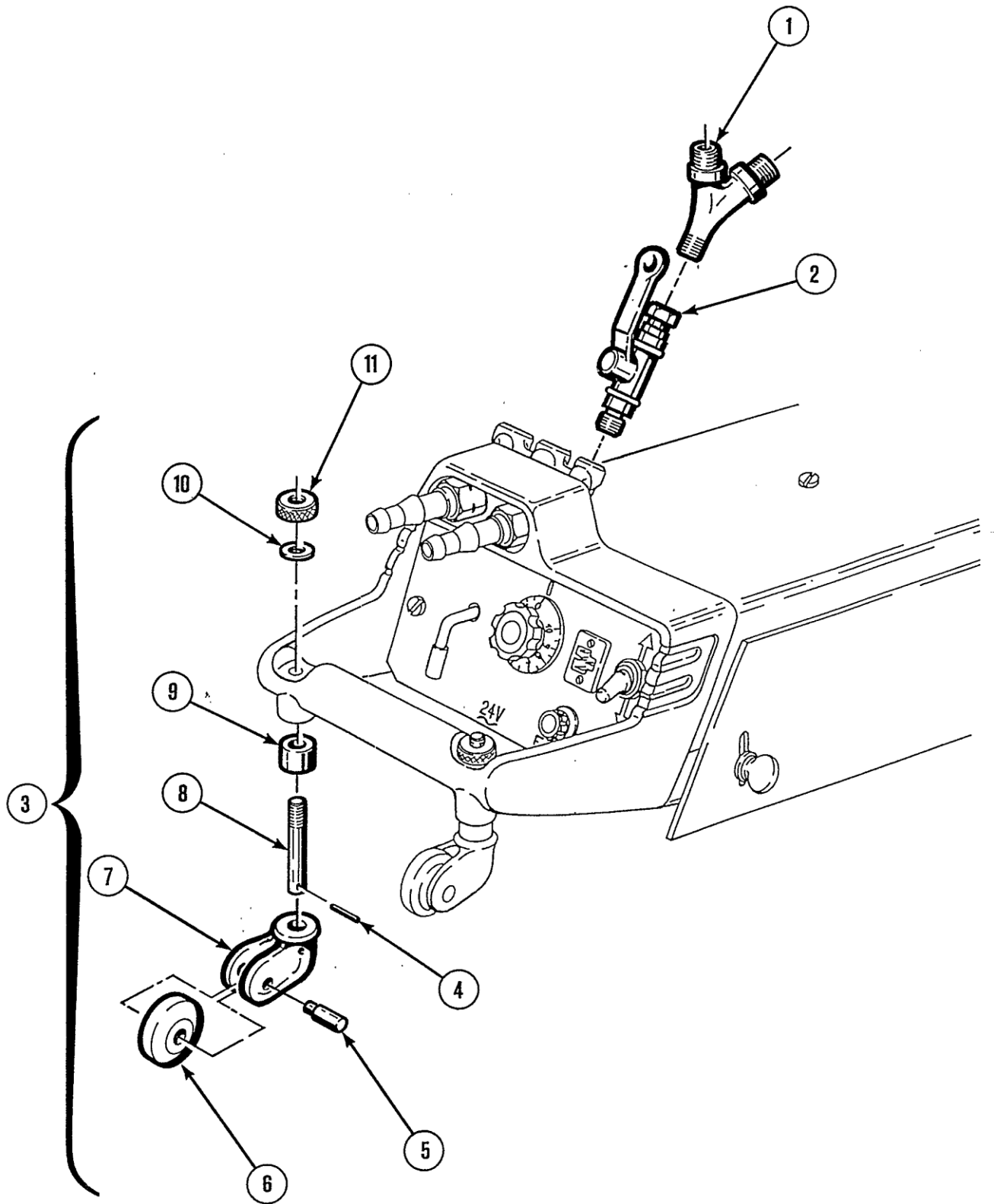
4 - GRUPPO VALVOLA/RACCORDO/ROTELLA ATTREZZATA

✓	normalmente in scorta
✗	non in scorta
	su richiesta

Rif	Rif.	Scorta	Ord.	Designazione
1	0696.1155			Raccordo OX 3/8" D
	0696.1156			Raccordo gas 3/8" G
2	W000138860	✗		Sotto-gruppo valvola 1/4 giro 3/8"
	0022.1666			Valvola ossigeno
	0696.1241			Ghiera sferica
	0696.1242			Dado 3/8" D
	0696.0187			Raccordo a forma di oliva 3/8" D
				Riduzione D 520114- 3/8" -AVS
	09161.6045			Anello riferimento blu
3	W000325311	✗		Rotella attrezzata
4				Coppiglia LGCG07 p3 x 24
5	0696.1055			Perno di rotella
6	0696.1054			Rotella
7	0696.1052			Protezione rotella
8	0696.1412			Perno della protezione
9	0696.1411			Anello
10				Rondella M10U
11	0696.1056			Dado zigrinato

➤ In caso di ordine di pezzi, indicare la quantità e notare il numero della vostra macchina nel quadro sottoindicato.

	→	TYPO :
	→	Numero :

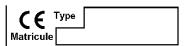


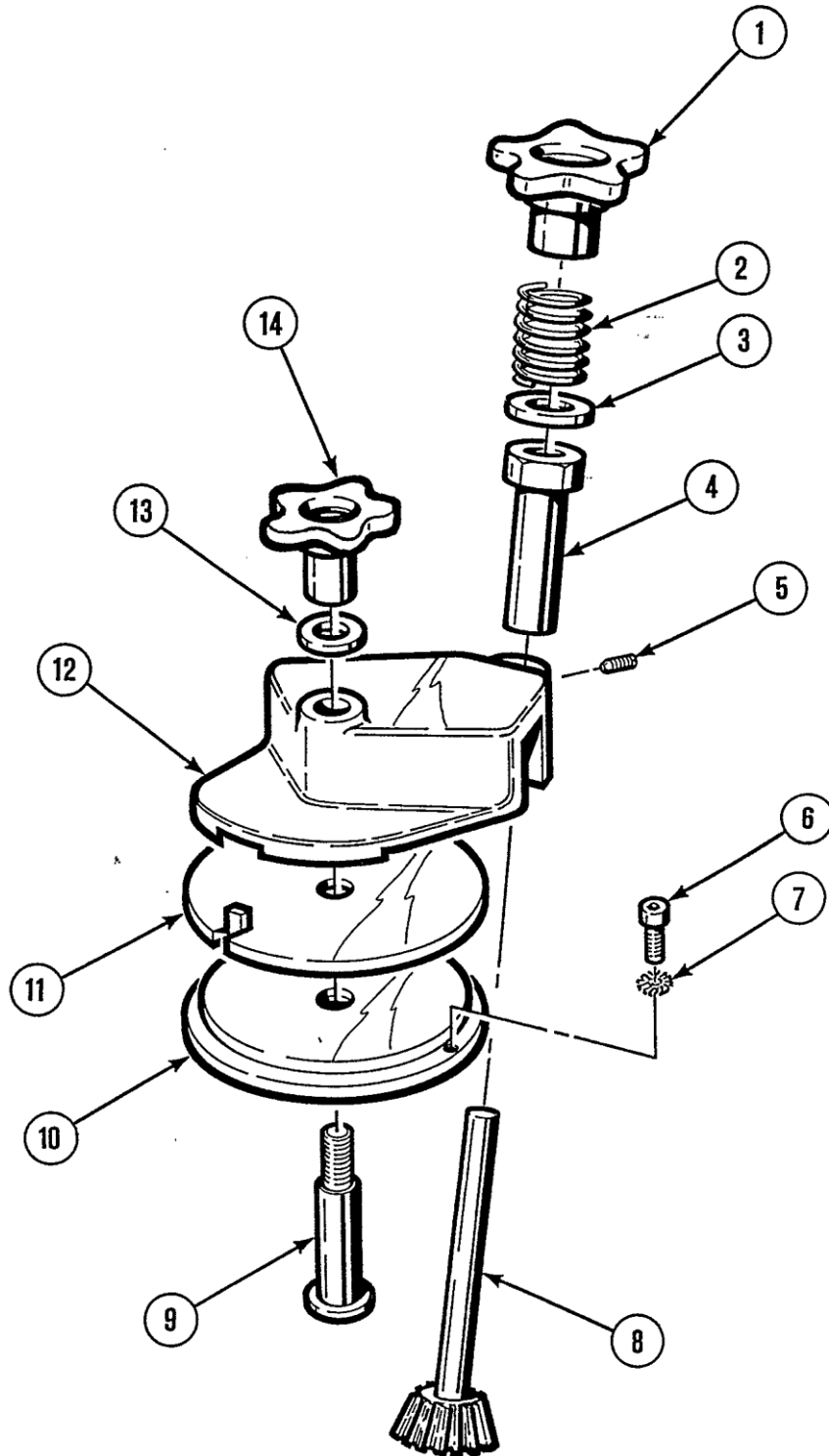
5 - SOTTO-GRUPPO TORRETTA ATTREZZATA

✓	normalmente in scorta
✗	non in scorta
	su richiesta

Rif	Rif.	Scorta	Ord.	Designazione
	W000138853	✗		Sotto-gruppo torretta attrezzata
1	W000138669	✗		Volante ρ10
				Molla OLMA T2 10 x 16 x 40
2				Rondella Z10 U
3	0696.1122			Boccola eccentrica
4				Vite Hc a testa svasata M5 x 5
5				Vite CHc 6 X 15
6				Rondella "CRIBO" 31,5 x 16,3 x 0,80
7	0696.1125			Pignone con albero
8	0696.1132			Perno di torretta
9	0696.1131			Basamento torretta
10	0696.1133			Piastra d'appoggio
11	0696.1134			Torretta
12				Rondella M10U
13	0668.0361			Volante M10

➤ In caso di ordine di pezzi, indicare la quantità e notare il numero della vostra macchina nel quadro sottoindicato.

	→	TYPO :
	→	Numero :

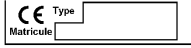


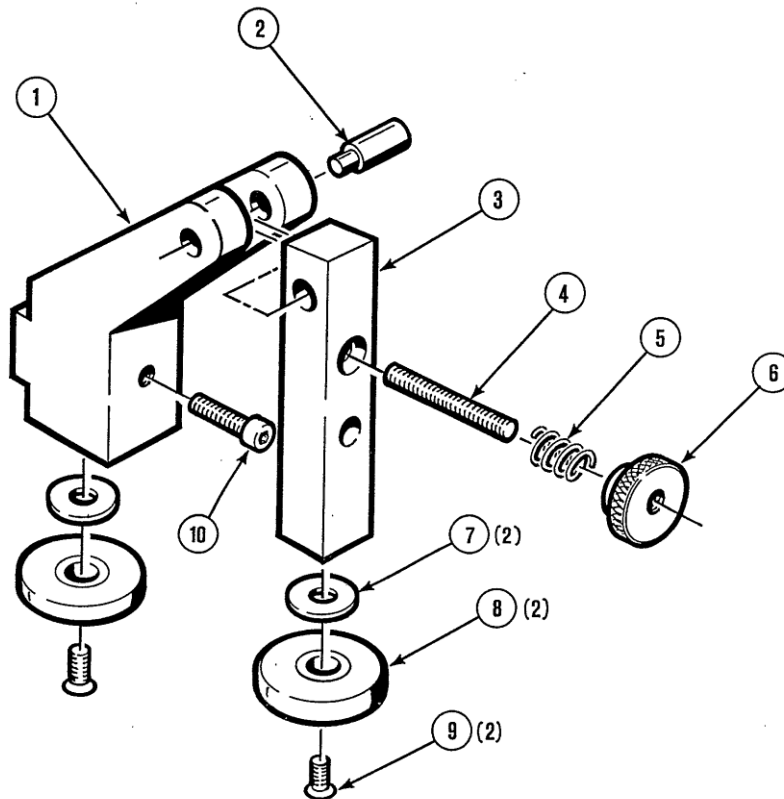
6 - ATTREZZATURA GUIDA LATERALE

✓	normalmente in scorta
✗	non in scorta
	su richiesta

Rif	Rif.	Scorta	Ord.	Designazione
	W000138856	✗		Attrezzatura guida laterale
1	0696.1177			Corpo di guida
2	0696.1180			Perno d'articolazione
3	0696.1179			Supporto articolato
4	0696.1178			Vite di regolazione
5				Molla "OLMA" T1 8 x 14 x 25
6	0696.1181			Dado zigrinato
7				Rondella M6U
8	W000140186	✗		Rotolamento
9				Vite FHC 190 M6 X 20
10				Vite CHC M6 X 35

➤ In caso di ordine di pezzi, indicare la quantità e notare il numero della vostra macchina nel quadro sottoindicato.

	→	TYPO :
	→	Numero :




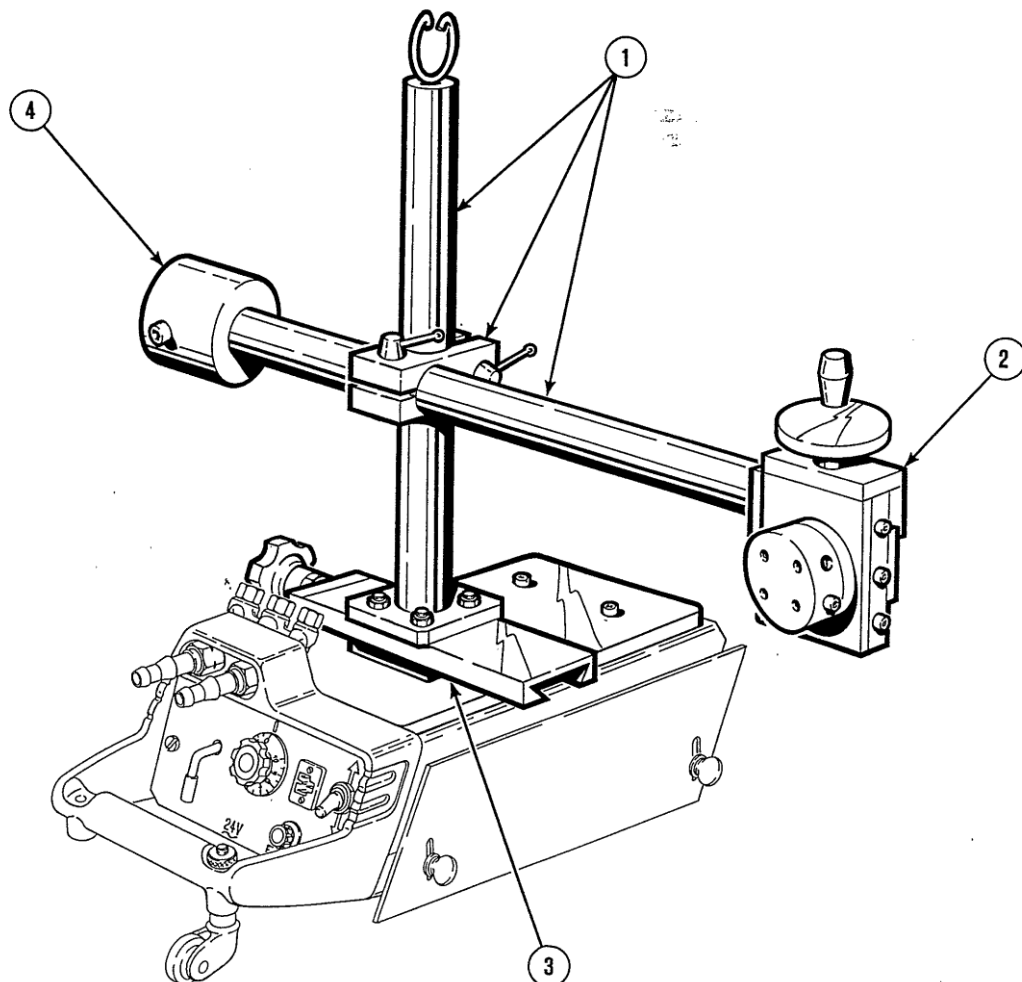
7 - GRUPPO SUPPORTO TORCIA

✓	normalmente in scorta
✗	non in scorta
	su richiesta

Rif	Rif.	Scorta	Ord.	Designazione
	0696.1215			Gruppo supporto torcia
1	9120.6020			Sotto-gruppo supporto torcia
2	W000315508	✗		Gruppo guida manuale
3	W000315323	✗		Gruppo guida manuale
4	0696.1223			Contrappeso

➤ In caso di ordine di pezzi, indicare la quantità e notare il numero della vostra macchina nel quadro sottoindicato.

	→	TIPO :
	→	Numero :

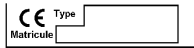


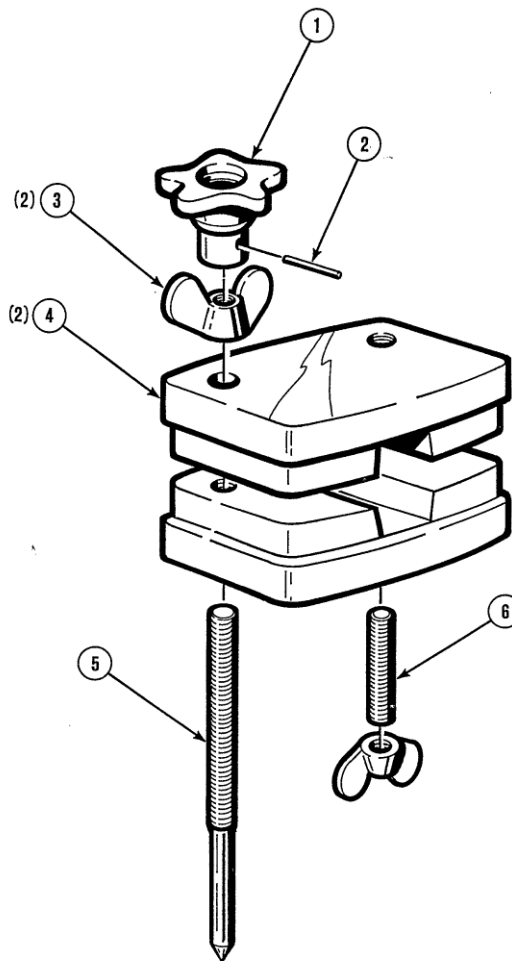
8 - SOTTO-GRUPPO CONTRAPPEO COMPASSO

✓	normalmente in scorta
✗	non in scorta
	su richiesta

Rif	Rif.	Scorta	Ord.	Designazione
	W000138857	✗		Sotto-gruppo contrappeso compasso
1	W000138669	✗		Volante M10
2				Coppiglia "Mécandus" ρ3 x 20
3				Dado a farfalla M14
4	0696.1191			Mezzo-contrappeso
5	0696.1192			Punta filettata
6				Spinotto "HALDER" Ref. M14 x 100

➤ In caso di ordine di pezzi, indicare la quantità e notare il numero della vostra macchina nel quadro sottostante.

	→	TYPO :
	→	Numero :

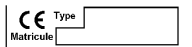


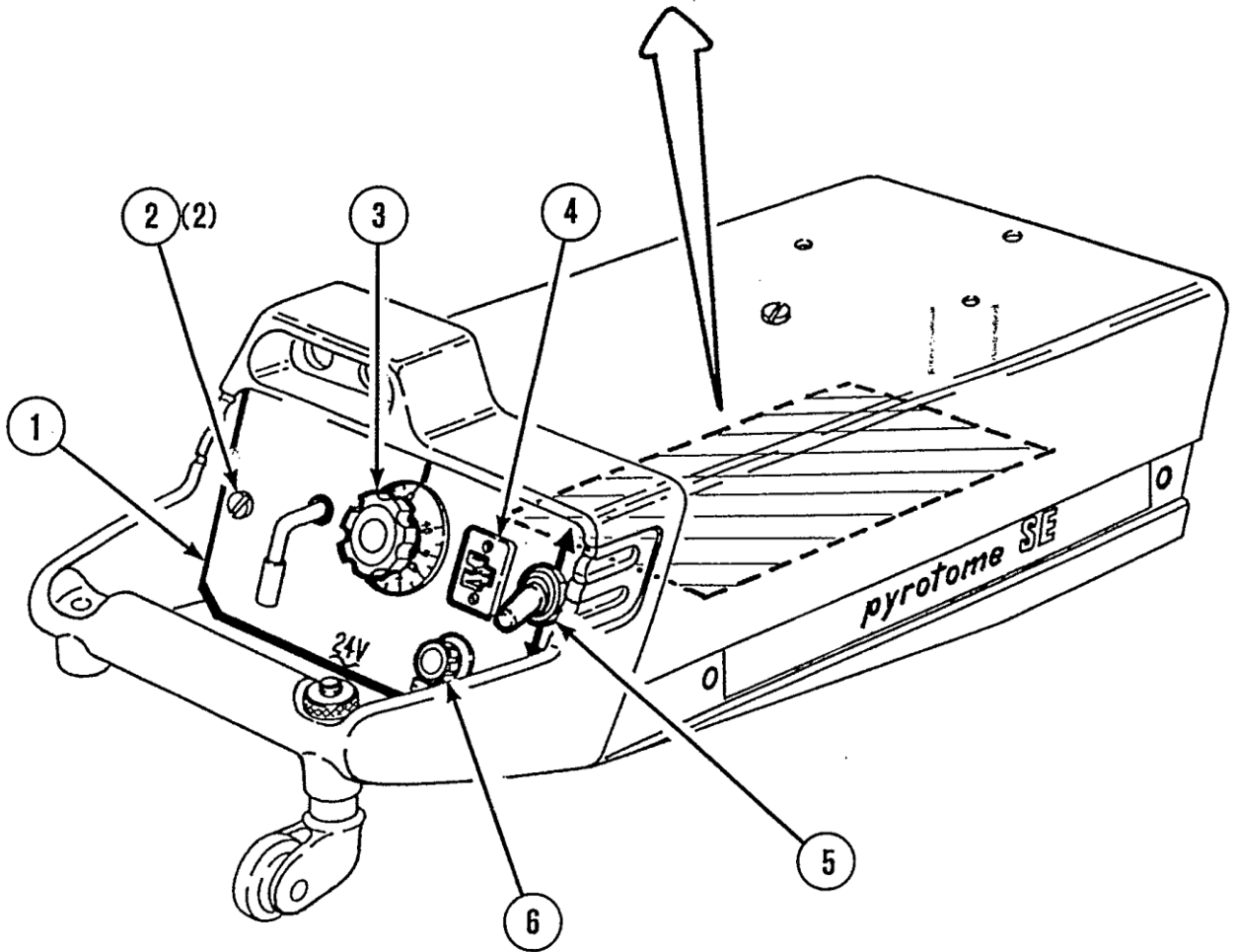
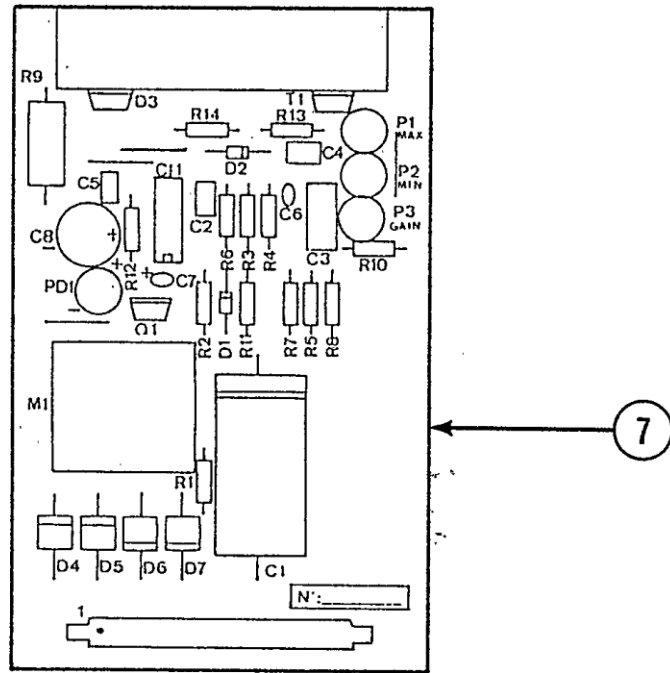
9 - FACCIA ANTERIORE ATTREZZATA CARRELLO AUTOMOTORE

✓	normalmente in scorta
✗	non in scorta
	su richiesta

Rif	Rif.	Scorta	Ord.	Designazione
	0696.1420			Gruppo pannello anteriore
1	0696.1407			Lamiera anteriore
	0696.1408			Serigrafia lamiera anteriore
2				Vite CB5x10
				Rondella M5U
3	W000147301	✗		Potenziometro PE 30 AM
	0019.1047			Pulsante potenziometro "STOCKLI" 10.75.60
				Rondella AZ 10
4	0013.4016			Basamento maschio Ref.1815905 "A EI"
				Vite FB/90° M3 X 12
				Rondella a ventaglio ρ3
				Dado HM3
5	W000137809	✗		Interruttore bipolare tipo 649N "APR"
6	0020.0016			Supporto fusibile 5 x 20
	W000147335	✗		Fusibile 5 x 20 8A FST
7	W000138869	✗		Variatore

➤ In caso di ordine di pezzi, indicare la quantità e notare il numero della vostra macchina nel quadro sottoindicato.

	→	TYPO :
	→	Numero :

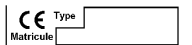


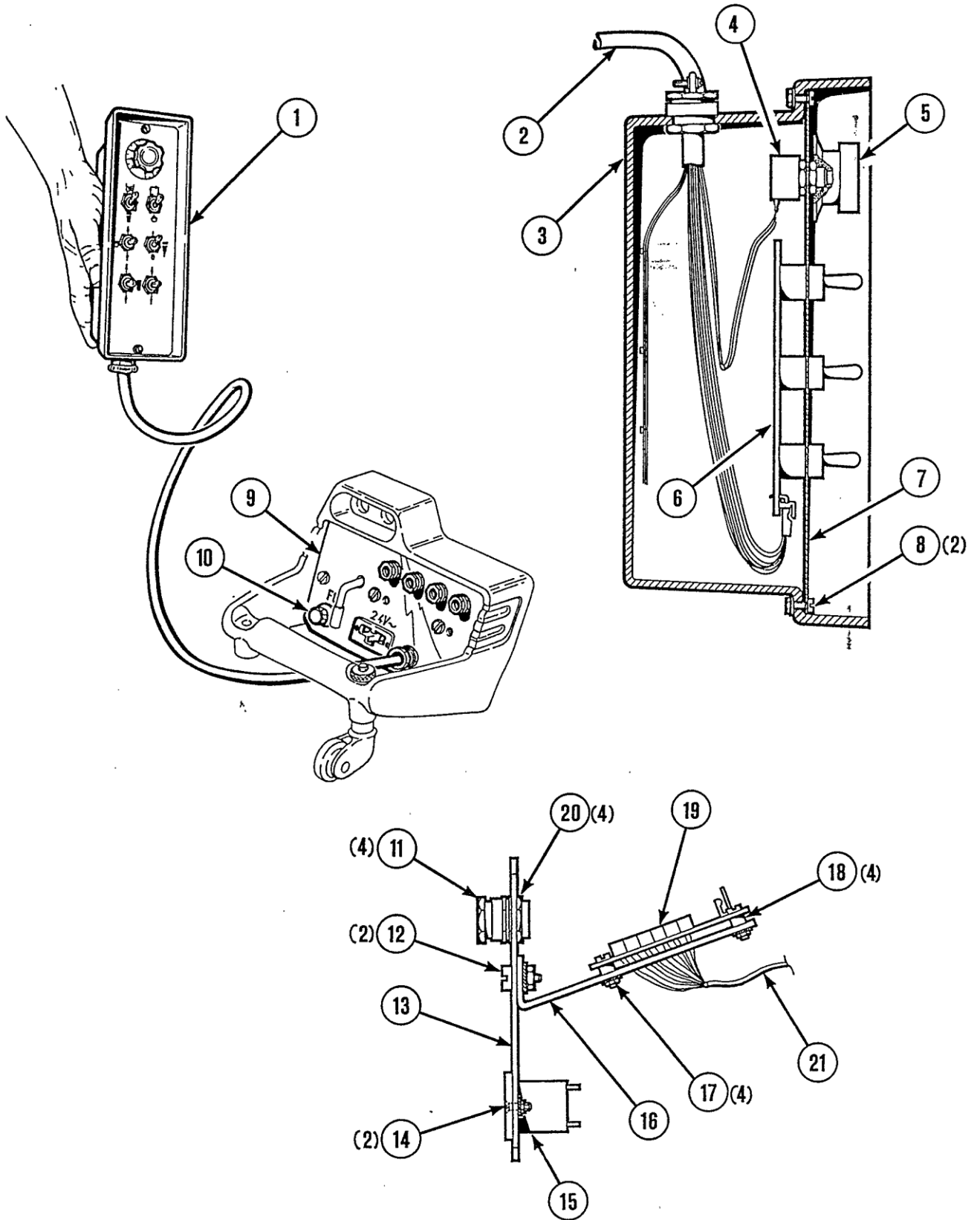
10 - GRUPPO COMANDO A DISTANZA

✓	normalmente in scorta
✗	non in scorta
	su richiesta

Rif	Rif.	Scorta	Ord.	Designazione
	0696.1450			Gruppo comando a distanza
1	0696.1465			Sotto-gruppo scatola di comando a distanza
2	0696.1462			Gruppo fascio scatola di comando a distanza
3	0299.6107			Scatola di comando
4				Potenziometro 1 giro Ref. P11 VZD "SFERNICE"
5				Pulsante potenziometro Ref. 10.75.60 "STOCKLI"
6	0696.1459			Gruppo circuito stampato di comando a distanza
7	0696.1463			Lamiera anteriore della scatola
8				Vite TC 4 x 8
				Rondella MU4
				Dado Hm M4
9	0696.1452			Sotto-gruppo piastra anteriore Pyrotome SE attrezzata
10	0020.0016			Supporto fusibile 5 x 20
	W000147335	✗		Fusibile 5 x 20 8A FST
11	0026.3001			Premistoppa da 9 Ref. 206 204Z 9 "CAPRI"
12				Vite TCB 5 x 10

➤ In caso di ordine di pezzi, indicare la quantità e notare il numero della vostra macchina nel quadro sottoindicato.

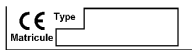
	→	TYPO :
	→	Numero :

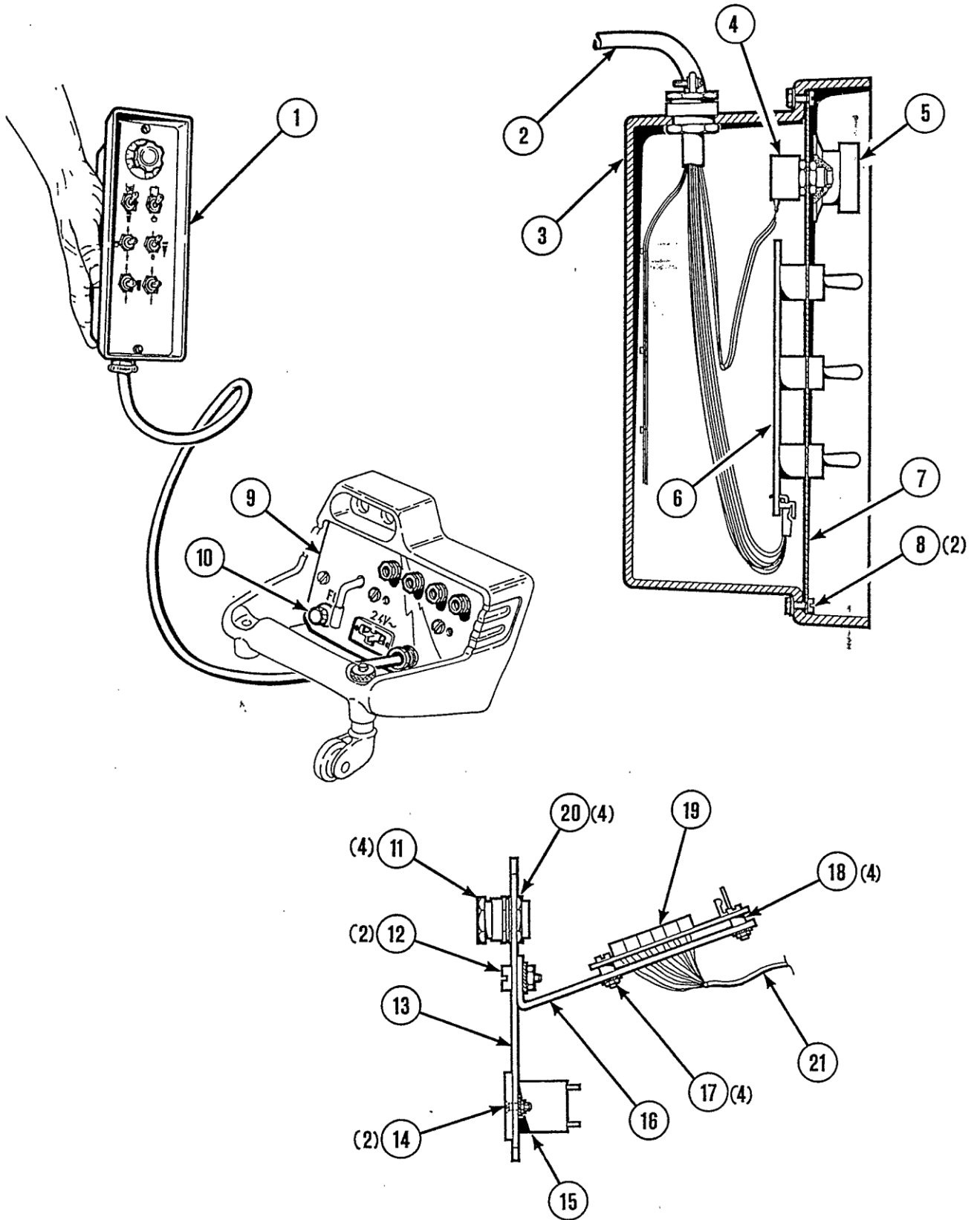


✓	normalmente in scorta
X	non in scorta
	su richiesta

Rif	Rif.	Scorta	Ord.	Designazione
				Rondella AZ5
				Dado HM5
13	0696.1453			Piastra anteriore
	0696.1454			Serigrafia piastra anteriore
14				Vite F/90° M3 X 12
				Rondella AZ3
				Dado HM3
15	0013.4016			Basamento maschio Ref.1815905 "A EI"
16	0696.1467			Piastra supporto circuito stampato
17				Vite TCB 3 X 12
				Rondella AZ3
				Dado HM3
18				Distanziale ENLIS 4
19	0696.1456			Gruppo circuito stampato interfaccia
20				Controdado da 9 Ref. 206 3002 9 "CAPRI"
21	0696.1455			Gruppo fascio RVE 30 a circuito stampato interfaccia

➤ In caso di ordine di pezzi, indicare la quantità e notare il numero della vostra macchina nel quadro sottoindicato.

	→	TYPO :
	→	Numero :

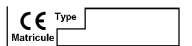


11 - FASCIO D'ALIMENTAZIONE CANNELLO

✓	normalmente in scorta
✗	non in scorta
	su richiesta

Rif	Rif.	Scorta	Ord.	Designazione
1	7617.1513			Cannello
2	W000325596	✗		Gruppo fascio

➤ In caso di ordine di pezzi, indicare la quantità e notare il numero della vostra macchina nel quadro sottoindicato.

	→	TYPO :
	→	Numero :

