

FLEXTEC® 500X

SIMPLE. CONFIALE. FLEXIBLE.



Desempeño Poderoso desde el Arranque

Estando fuera, ya sea en los astilleros o en los sitios de construcción o en los talleres de fabricación, vale la pena mantener simple las actividades. La soldadora multiproceso Flextec 500X no sólo es fácil de configurar y operar, sino también lo suficientemente resistente como para resistir las aplicaciones interiores y exteriores de trabajo pesado. La capacidad MIG Pulsado Básico es estándar en el Flextec 500X e incluye los modos de soldadura para acero inoxidable, acero inoxidable, aluminio y alambres tubulares Metal-Cored.

La soldadora Flextec 500X también está equipada con la tecnología CrossLinc® que le brinda la flexibilidad de controlar a la soldadora desde cientos de pies de distancia sin un cable de control.

Procesos »

SMAW, GTAW, GMAW, GMAW-P, FCAW, Arco Desbaste

Aplicaciones »

Fabricación, Fabricación Naval, Construcción

Salida »



Entrada »



Código de Producto »

K3607-1

CARACTERÍSTICAS

SIMPLE

- Interfaz simple para facilitar su uso.
- La tecnología CrossLinc elimina cables adicionales para una configuración sencilla del sistema.¹

CONFIABLE

- La clasificación IP 23 significa que la soldadora Flextec 500X se destacará en ambientes al aire libre, tales como sitios de construcción y astilleros.
- La soldadora Flextec 500X está clasificada como Desert Duty® para operar en los entornos más extenuantes (hasta 55 °C).
- Tarjetería electrónica totalmente encapsulada para una máxima protección ambiental.

FLEXIBLE

- Fuente de poder multiproceso para todas sus necesidades de soldadura.
- Compatible con todos los alimentadores de alambre de 42 VCA para soldadura MIG y Alambre Tubular.
- La fuente de poder habilitada para ArcLink® proporciona modos de pulso sinérgicos.²
- CrossLinc permite el control remoto de los procesos de CV y CC sin cables adicionales.³
- Soldadura por electrodo revestido optimizado tanto para electrodos celulósicos como para bajo hidrógeno.
- Touch-start Tig para arranques fáciles y libres de contaminación sin alta frecuencia.

COMPATIBILIDAD CROSSLINC TECHNOLOGY

- Funcionalidad completa sin cables de control.
- Permite la configuración del procedimiento remoto en el alimentador para mejorar la calidad de la soldadura.
- Aumenta el tiempo de arco al disminuir los viajes del operador a la fuente de poder para ajustar la configuración.
- Mejora la seguridad al reducir el desorden en el lugar de trabajo.

⁽¹⁾ Sólo con CrossLinc habilitado.

⁽²⁾ Requiere alimentador de alambre Power Feed®.

⁽³⁾ Requiere alimentador de alambre habilitado con tecnología CrossLinc o control remoto CrossLinc.

FLEXIBILIDAD

Las Fuentes de Poder Flextec soportan múltiples procesos de soldadura: MIG, TIG, Electrodo Revestido, Corte/Desbaste por Arco-Aire, FCAW, SAW. Flextec puede utilizarse con casi todos los alimentadores de alambre de Lincoln Electric, gracias a las conexiones de comunicación del alimentador disponibles.



CrossLinc technology (LN-25X, Activ8X, CrossLinc Remoto)

La tecnología CrossLinc se comunica a través de un cable de soldadura estándar para permitir el control de voltaje o corriente en el arco sin un cable de control.



Conexión a través de cable de control de 5-pines (modelos Power Feed® de Lincoln Electric)

La comunicación digital de alta velocidad de 5-pines habilita la opción de contar con procesos avanzados de soldadura y controles adicionales para el operador. Permite la compatibilidad con futuros modelos de alimentadores de Alambre.



14-pines (modelos LF, LN y Flex Feed® de Lincoln Electric)

La comunicación análoga de 14-pines habilita la compatibilidad con la mayoría de los alimentadores de alambre de Lincoln.



Conexión Across-the-arc

Los alimentadores across-the-arc se conectan a la fuente de poder usando cables de soldadura. Esta configuración básica no utiliza cable de control o tecnología CrossLinc, lo que implica que el control de voltaje sólo puede ajustarse desde la fuente de poder de soldadura.



CrossLinc w/True Voltage Technology™ (TVT™) – Mejore todos los aspectos de su operación con la tecnología CrossLinc y la función TVT.

Seguridad

- Reduzca el desorden en el lugar de trabajo retirando los cables de control incómodos.
- Elimine el movimiento innecesario de personal a través del sitio de trabajo.
- No es necesario arrastrar cables pesados de control alrededor del sitio.

Calidad

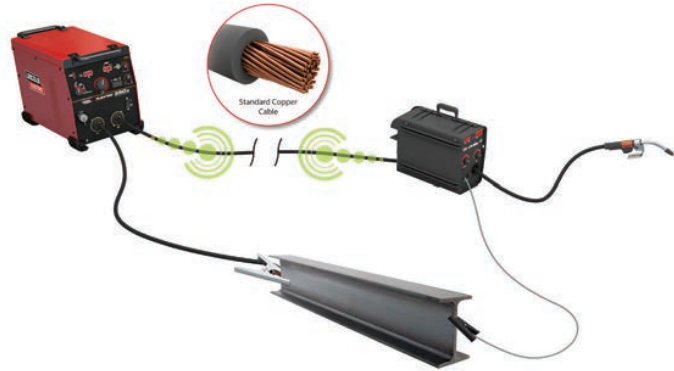
- El control total de salida en el arco da como resultado la configuración correcta para cada soldadura.
- True Voltage Technology (TVT) compensa con precisión la caída de voltaje en los tramos largos de cable.
- Elimine los ajustes involuntarios en la soldadora por parte de ayudantes u otros operadores.

Productividad

- Configuración más rápida con menos conexiones de cable.
- Elimine los viajes a la fuente de poder para realizar ajustes de procedimiento.
- Minimiza el retrabajo con ajustes fáciles.

La tecnología CrossLinc comunica las configuraciones directamente a través de los cables de soldadura.

- No se necesita un cable de control adicional.
- Preestablece el voltaje deseado en el alimentador.
- El alimentador envía la señal a la fuente de alimentación habilitada con tecnología CrossLinc.
- La fuente de poder habilitada con la tecnología CrossLinc produce el voltaje deseado.
- El alimentador recibe el voltaje y le permite saber el voltaje real en el arco.



TRUE VOLTAGE TECHNOLOGY (TVT)

24V C.D

20V C.D

Como es común en muchas aplicaciones de soldadura al aire libre (acero estructural, construcción naval, plataformas marítimas, etc.) el operador puede ubicarse a cientos de pies o metros de distancia de la soldadora. Los cables largos y las conexiones múltiples pueden crear una diferencia en el voltaje (caída de voltaje) entre la fuente de poder y la soldadura. En el ejemplo de la derecha, se establecen 24 voltios en la fuente de poder de soldadura. Debido a la resistencia eléctrica a través de cables largos, solo 20 voltios están realmente disponibles en el arco. Esto podría resultar en una soldadura "en frío".

Pieza de Trabajo

28V C.D

24V C.D

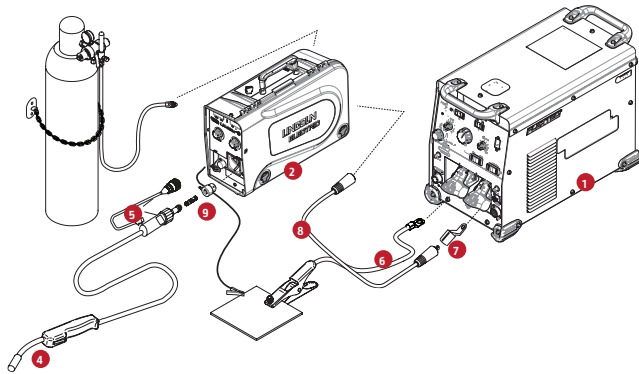
La función de True Voltage Technology (TVT) observa esta caída y le brinda el verdadero voltaje que usted establece al ajustar la fuente de poder para compensar la caída de voltaje. En el siguiente ejemplo, 24V son pre-ajustado en el alimentador. TVT detecta que hay una caída de 4 voltios debido a la gran longitud de los cables de soldadura y compensa aumentando la salida de la soldadora a 28V. El resultado es que usted obtiene 24V, disponibles en el arco de soldadura.

Pieza de Trabajo

CONFIGURACIONES CLAVE DEL SISTEMA

Configuración para trabajo en Campo

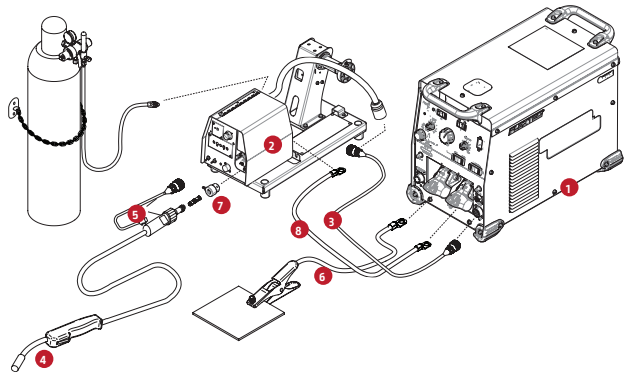
Ya sea en el sitio de construcción o en un astillero, la soldadora Flextec 500X siempre lo respaldará. Cuando se combina con un alimentador habilitado con tecnología CrossLinc, puede controlar el voltaje justo en el arco, sin la necesidad de cables adicionales.



	Artículo	Descripción	Código de Producto
1	Soldadora	Flextec 500X	K3607-1
2	Alimentador	LN-25X™	K4267-1
3	Cable de Control	Ninguno	K4267-1
4	Pistola	Magnum® PRO Curve™ 400, 15 pies, Ready-Pak® Tweco® #4	K2952-2-10-45
5	Kit de Conector de Pistola	Tweco #2 - #4 Conector de entrada para pistola Magnum PRO	K466-10 (Incluido con pistola)
6	Cable de Tierra	Cable de Tierra, 15 pies, cable 4/0, zapata a zapata y pinza de tierra	K2149-1
7	Adaptador	Adaptador Zapata-Tweco	K2487-1
8	Cable de Soldadura	Tweco estilo macho & hembra 3/0, 600A, 60% - 50 pies (15.3 m)	K2485-3
9	Buje del Alimentador	Tweco Serie 10, #2 - #4	K1500-2 (Incluido con Alimentador)

Configuración para trabajo en Interiores (Fábrica)

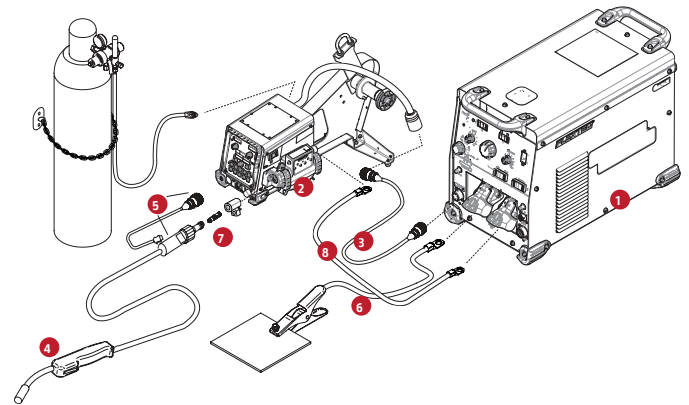
La soldadora multi-procesos Flextec 500X cumplirá todas sus necesidades de fabricación.



	Artículo	Descripción	Código de Producto
1	Soldadora	Flextec 500X	K3607-1
2	Alimentador	LF-74	K2426-5
3	Cable de Control	Extensión Macho de 14-pines a Hembra de 14-Pines	K1797-xx (Cable de 10 pies Incluido con Alimentador)
4	Pistola	Magnum PRO Curve 400, 15 pies, Ready-Pak Tweco #4	K2952-2-10-45
5	Kit de Conector de Pistola	Tweco #2 - #4 Conector de entrada para pistola Magnum PRO	K466-10 (Incluido con pistola)
6	Cable de Tierra	Cable de Tierra, 15 pies, cable 4/0, zapata a zapata y pinza de tierra	K2149-1
7	Buje del Alimentador	Tweco Serie 10, #2 - #4	K1500-2 (Incluido con Alimentador)
8	Cable de Soldadura	Zapata a Zapata 4/0 10 pies	K1842-10

Configuración para Modo Pulsado

Para desbloquear todo el potencial de la soldadora Flextec 500X, conecte un alimentador habilitado con tecnología ArcLink. Esto le dará acceso a múltiples modos de pulsos sinérgicos. Los modos de pulsos sinérgicos le brindan todos los beneficios de la soldadura MIG Pulsada, sin ningún problema. Simplemente elija su modo y velocidad de alimentación de alambre y la máquina hará el resto.



Modos de Pulsado Sinérgico

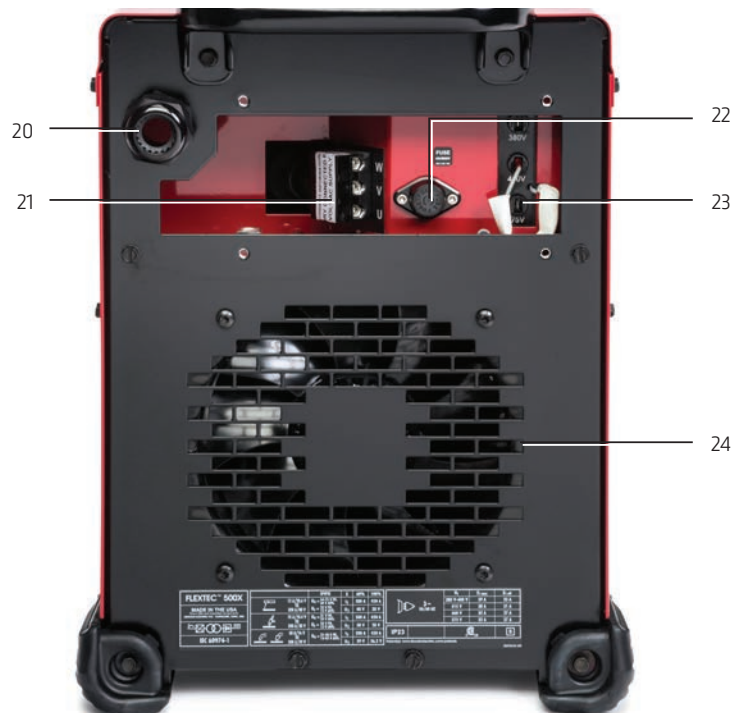
Diámetro Alambre	Wire Size			
	Acero	Inoxidable	Tubular Metalcore	Aluminio
0.035	•	•		•
0.040	•			
0.045	•	•	•	
3/64				•
0.052	•		•	
1/16	•	•	•	•

	Artículo	Descripción	Código de Producto
1	Soldadora	Flextec 500X	K3607-1
2	Alimentador	PF-84 Modelo Banco Sencillo, Uso Rudo	K3328-13
3	Cable de Control	Cable Macho de 5-pines ArcLink, a Hembra de 5-pines ArcLink. Uso Estándar	K1543-xx (Cable de 10 pies Incluido con Alimentador)
4	Pistola	Magnum PRO Curve 400, 15 pies, Ready-Pak Tweco #4	K2952-2-10-45
5	Kit de Conector de Pistola	Tweco #2 - #4 Conector de entrada para pistola Magnum PRO	K466-10 (Incluido con pistola)
6	Cable de Tierra	Cable de Tierra, 15 pies, cable 4/0, zapata a zapata y pinza de tierra	K2149-1
7	Buje del Alimentador	Tweco Serie 10, #2 - #4	K3345-1 (Incluido con Alimentador)
8	Cable de Soldadura	Zapata a Zapata 4/0 10 pies	K1842-10

FLEXTEC 500X

Controles »

1. Medidor digital de amperaje
2. LED térmico
3. Perilla de control de salida
4. Perilla de control de hot start
5. Selector de proceso de soldadura
6. Selector interruptor de palanca local/remoto
7. Botón de reinicio del disyuntor para el conector del alimentador de alambre de 5-pines
8. Conector de Alimentador de Alambre de 5-pines ArcLink®
9. Bornes de Salida de Soldadura Positivo y Negativo de 1/2 pulg. (12.7 mm)
10. Luces Indicadoras VRD™ [Dispositivo Reductor de Voltaje]
11. Luz indicadora del CrossLinc
12. Medidor digital de Voltaje
13. Interruptor de encendido
14. Perilla de control de fuerza de arco
15. Interruptor selector de encendido/remoto de terminales de soldadura
16. Botón de reinicio del disyuntor para el conector del alimentador de alambre de 14-pines
17. Control Remoto de Salida [Conector Universal 12-pines]
18. Conector de Alimentador de Alambre de 14-pines
19. Interruptor de selección de polaridad del voltímetro del alimentador de alambre
20. Alivio de tensión de entrada del cable de alimentación
21. Bloque de terminales de alimentación de entrada Input Fuse
22. Reconexión de potencia de entrada
23. Ventilador



QUÉ INCLUYE

Descripción	Código de Producto	Ready-Pak®				One-Pak®							
		LF-72 Uso Rudo [K3608-1]	LF-74 Uso Rudo [K3608-2]	Power Feed 84 Uso Rudo [K3608-3]	Flex Feed 84 [K3608-4]	LF-72 Uso Rudo [K3612-1]	LF-74 Uso Rudo [K3612-2]	Flex Feed 74HT [K3612-3]	Flex Feed 84 Uso Rudo [K3612-4]	Power Feed 84 Uso Rudo [K3612-5]	LN-25X [K3612-6]	Activ8X [K3612-7]	PF-25M / Magnum PRO AL [K3612-8]
Flextec 500X	K3607-1	•	•	•	•	•	•	•	•	•	•	•	•
Alimentadores de Alambre													
Power Feed 84, Pedestal de Uso Rudo, U/I, USB	K3328-13			•					•				
Flex Feed 84 Modelo Banco Sencillo, Pedestal de Uso Rudo	K5000-2				•			•					
Flex Feed 74HT, Simple U/I, Uso Rudo, con Kit de Desbaste	K3883-13							•					
LF-72 Modelo Banco, Pedestal de Uso Rudo	K2327-7	•				•							
LF-74 Modelo Banco, Pedestal de Uso Rudo	K2426-5		•				•						
LN-25X	K4267-1									•			
Activ8X	K3519-1										•		
PF 25M	K2536-5												•
Rodillos de Alimentación													
Kit de 4 Rodillos de Alimentación y guías para Alambre Sólido de 0.040-0.045 (1.0-1.1 mm)	KP1505-045S								•				
Kit de 4 Rodillos de Alimentación y guías para Alambre Sólido de 0.035-0.045 (0.9-1.1 mm)	KP1505-1		•	•	•		•			•			
Kit de 2 Rodillos de Alimentación y guías para Alambre Sólido de 0.035-0.045 (0.9-1.1 mm)	KP1696-1	•				•							
Kit de 2 Rodillos de Alimentación y guías para Alambre Tubular de .052 (1.4 mm)	KP1697-052C									•	•		
Kit de 2 Rodillos de Alimentación para Alambre Aluminio de 3/64	KP1695-3/64A												•
Kit de 2 Rodillos de Alimentación para Alambre Aluminio de 1/64	KP1697-1/16A												•
Pistolas													
Pistola Magnum PRO Curve 400, Ready-Pak - 15 pies (4.5 m). Ver comunicado E12.05"	K2952-2-10-45	•	•	•	•	•	•	•	•	•	•	•	
Magnum PRO AL 25 pies, Enfriada por Aire	K3355-2												•
Otros Accesorios													
Flujómetro Regulador y manguera Harris®	3100211	•	•	•	•	•	•	•	•	•			
Flujómetro Regulador Aluminio Harris®	3100546												•
Extensión Cable de Control - MAcho 14 Pines a Hembra 14 Pines - 10 pies (3m)	K1797-10	•	•		•	•	•	•	•				
Cable de Control Arclink - 8 ft. (2.4m)	K1543-8			•						•			•
Cable de Soldadura 3/0 (10 pies, zapata a zapata)	K1842-10	•	•	•	•	•	•	•	•	•			•
Paquete Cable de Tierra – 15 pies (4.5 m), cable y pinza de tierra GC500	K2149-1	•	•	•	•	•	•	•	•	•			•
Kit de soporte para montaje del inversor al carro – Asegura el alimentador al carrito porta inversor K3059-4/-5. Compatible con alimentadores de alambre FlexFeed y Power Feed.	K4068-1			•	•								
Flextec 500 / 500P Kit de bloqueo de pie – Asegura Flextec 500/500P al carro inversor, rack y accesorios.	K3056-2	•	•	•	•								
Carrito para inversor y alimentador de alambre	K3059-4	•	•	•	•								

Nota:

Ready-Pak: todos los componentes, incluido el tren de rodaje, se ensamblan y envían en un palet.**One-Pak:** todos los componentes se envían juntos en un palet. El usuario debe ensamblar los componentes.

OPCIONES GENERALES



Interruptor Multi-Procesos
Cambie fácilmente el proceso de soldadura y la polaridad sin cambiar los cables en la máquina
Ordene K3091-1



Kit de filtro CE para Flextec 500X
[380-575 Vac]
Ordene K3129-2



Adaptador Zapata a Tweco
Ordene K2487-1



Cable de Soldadura 3/0
Macho y Hembra Tweco (3/0, 600A, 60%) - 50 pies (15.3m)
Ordene K2458-3



Flujómetro Regulador y Manguera Harris® Modelo 355
Incluye 10 pies (3.0 m) de manguera
Ordene 3100211



Carro Porta Cilindro para Inversor y Alimentador
Requiere K4068-1 soporte para montaje para Alimentadores LF, Flex Feed y Power Feed. Requiere Kit de bloqueo de pie para Flextec
Ordene K3059-4



Carro Porta Cilindros Dual para Inversor y Alimentador
Requiere K4068-1 soporte para montaje para Alimentadores LF, Flex Feed y Power Feed. Requiere Kit de bloqueo de pie para Flextec
Ordene K3059-5



Kit de soporte para montaje del inversor al carrito Use para montar Flex Feed o Power Feed (al carrito porta inversor K3059-4)
Ordene K4068-1



Kit de bloqueo de pie para Flextec 500X. Permite asegurar el Flextec al carrito porta inversor, el Interruptor Multi-Procesos, el recirculador de agua Cool-Arc® 55.
Ordene K3056-2



Adaptador de 12-pines a 6-pines
Permite que los controles remotos de 6-pines (K870, K963-3, K857, K4217-1) se puedan adaptar a la conexión universal de 12-pines.
Ordene K2909-1

OPCIONES PARA ELECTRODOS REVESTIDOS



Control Remoto CrossLinc
Ajuste el voltaje o la corriente en el arco. Para soldadoras equipadas con CrossLinc. Ver publicación MC16-137
Ordene K4345-1



Control de salida remoto con conector universal de 12 pines
Permite el ajuste remoto de la salida.
Ordene K857-2(25 pies)
Ordene K857-3(100 pies)



OPCIONES PARA TIG
Pedal de Pie Inalámbrico con Amphenol® de 6-pines
Permite el ajuste remoto de la salida(1)
Ordene K4217-1



Pedal de pie Amptról con Amphenol® de 12-pines [25
Control Remoto de corriente para soldadura TIG.
Ordene K870-2



Control de Mano Amptról Estilo Rotatorio, Amphenol de 12-pines [25 pies]
Control Remoto de corriente para soldadura TIG
Ordene K963-4

OPCIONES PARA ALIMENTADOR DE ALAMBRE



LN-25X
Incluye comunicación vía CrossLinc technology
Ordene K4267-1



Activ8X
Alimentador compacto, ligero, portátil, con CrossLinc Technology
Ordene K3519-1



LF-72 Modelo de Banco
Alimentador de 2 rodillos, diseñado para soldadura MIG y de Alambre Tubular, para trabajo en talleres y entornos de manufactura
Ver Publicación E8.11



LF-74 Modelo de Banco
Alimentador de 4 rodillos, diseñado para soldadura MIG y de Alambre Tubular, para trabajo en talleres y entornos de manufactura
See Publication E8.11



Flex Feed 74 HT
Alimentador Industrial Semi-automático de 4 rodillos, Alto Torque, para fabricación general/estructural
Ver Publicación E8.203



Flex Feed 84 Banco Sencillo
Alimentador de 4 rodillos con pedestal de uso rudo para fabricación general/estructural
Ver Publicación E8.205



Flex Feed 84 Banco Dual
Alimentador de 4 rodillos con pedestal de uso rudo y contactor para fabricación general/estructural. **Ver Publicación E8.206**



Power Feed 84, Pedestal para Uso Rudo, U/I, USB
Alimentador Semi-automático Industrial de 4 rodillos, comunicación digital ArcLink construido en una plataforma modular para ser usado en una gran variedad de aplicaciones.
Ver Publicación E8.268

(1) Requiere el adaptador K2909-1 12-pines a 6-pines, si se utiliza con el Flextec 500X

ESPECIFICACIONES

Descripción	Código de Producto	Potencia de Entrada	Salida Nominal Corriente/Voltaje/ Ciclo de Trabajo	Corriente de Entrada @ Salida Nominal	Rango de Salida	Alto x Ancho x Profundidad pulg. (mm)	Peso Neto lb (kg)
FLEXTEC 500X	K3607-1	380/460/575/3/50/60	500A/40V/60% 450A/38V/100%	39/31/31 33/27/27	5-500A	18.8 x 14 x 26.5 (477 x 356 x 673)	120 (54)

Para obtener los mejores resultados de soldadura con los equipos Lincoln Electric, utilice siempre consumibles Lincoln Electric. Visite www.lincolnelectric.com para más detalles.

Fabricado en una instalación con sistemas de gestión de calidad y medioambiente certificados por ISO.

POLITICAS DE ASISTENCIA AL CLIENTE

El negocio de The Lincoln Electric Company es la fabricación y venta de equipos de soldadura, consumibles y equipos de corte de alta calidad. Nuestro desafío es satisfacer las necesidades de nuestros clientes y superar sus expectativas. En ocasiones, los compradores pueden solicitar a Lincoln Electric información o consejos sobre el uso de nuestros productos. Nuestros empleados responden a las preguntas lo mejor que pueden sobre la base de la información que les proporcionan los clientes y el conocimiento que puedan tener sobre la aplicación. Sin embargo, nuestros empleados no están en condiciones de verificar la información proporcionada o de evaluar los requisitos de ingeniería para la soldadura en particular. En consecuencia, Lincoln Electric no garantiza ni garantiza ni asume ninguna responsabilidad con respecto a dicha información o consejo. Además, la provisión de dicha información o consejo no crea, expande ni altera ninguna garantía de nuestros productos. Cualquier garantía expresa o implícita que pueda surgir de la información o el asesoramiento, incluida cualquier garantía implícita de comercialización o cualquier garantía de adecuación para el propósito particular de cualquier cliente, se renuncia específicamente.

Lincoln Electric es un fabricante receptivo, pero la sección y el uso de productos especificados vendidos por Lincoln Electric está exclusivamente bajo el control y es responsabilidad exclusiva del cliente. Muchas variables más allá del control de Lincoln Electric afectan los resultados obtenidos al aplicar estos tipos de métodos de fabricación y requisitos de servicio.

Sujeto a cambios - esta información es precisa según nuestros conocimientos al momento de la impresión. Consulte en www.lincolnelectric.com para obtener información actualizada.



The Lincoln Electric Company
22801 St. Clair Avenue · Cleveland, OH · 44117-1199 · U.S.A.

www.lincolnelectric.com