

MANUAL DOS ACESSÓRIOS DE DESBOBINAMENTO

INSTRUÇÃO DE SEGURANÇA PARA O USO E MANUTENÇÃO

EDIÇÃO : PT
REVISÃO : G
DATA : 10 - 2024

Manual de instruções

REF. : 8695 5239

Manual original



O fabricante agradece-lhe a confiança que lhe manifestou ao comprar este equipamento, o qual lhe dará imensa satisfação usado em conformidade com as condições de uso e de manutenção aqui descritas.

A conceção, especificação dos componentes e a fabricação da máquina obedecem às diretivas europeias em vigor.

Pedimos-lhe que consulte a declaração CE anexada para se informar das diretivas que deve cumprir.

O fabricante fica eximido da sua responsabilidade em caso de associação de elementos não efetuada por ele.

Para garantir a sua segurança, fornecemos abaixo uma lista não limitativa de recomendações e obrigações, grande parte das quais figura no código do trabalho.

Por último, pedimos-lhe para informar o seu fornecedor dos erros que porventura venha a descobrir na redação deste manual de instruções.

Índice

A - INSTRUÇÕES DE SEGURANÇA	1
B - DESCRIÇÃO MONTAGEM “STANDARD DUTY (SD)”	2
1 - Montagem um fio "Standard Duty (SD)":	2
2 - Montagem dois fios «Standard Duty (SD)»:.....	6
C - DESCRIÇÃO MONTAGEM “HEAVY DUTY (HD)”	8
1 - Montagem um fio «Heavy Duty (HD)»:	8
2 - Montagem dois fios «Heavy Duty (HD)»:.....	10
D - DESCRIÇÃO MONTAGEM TOCHA LSO	12
1 - Montagem um fio aplicações “intensas” Ø 2,4-5,8 mm arco submerso:	12
2 - Montagem um fio aplicações “long stick out” Ø 4 mm:	14
E - DESCRIÇÃO MONTAGEM TOCHA NARROW GAP.....	16
F - DESCRIÇÃO MONTAGEM BOBINA.....	18
1 - Montagem bobina 100 kg:.....	18
2 - Montagem bobina 25- 30 kg:	21
NOTAS PESSOAIS	24

REVISÕES

REVISÃO : D DATA : 06/22

DESIGNAÇÃO	PÁGINA
Criação em Português	Todas

REVISÃO : E DATA : 10/22

DESIGNAÇÃO	PÁGINA
Atualização	12-13-15

REVISÃO : F DATA : 03/23

DESIGNAÇÃO	PÁGINA
Atualização	5;7;12-15

REVISÃO : G DATA : 09/24

DESIGNAÇÃO	PÁGINA
Atualização	7-18-19-20-21-22

A - INSTRUÇÕES DE SEGURANÇA



O uso de Equipamentos de Proteção Individual (EPI) é **obrigatório**.



Limpar a zona de trabalho regularmente.

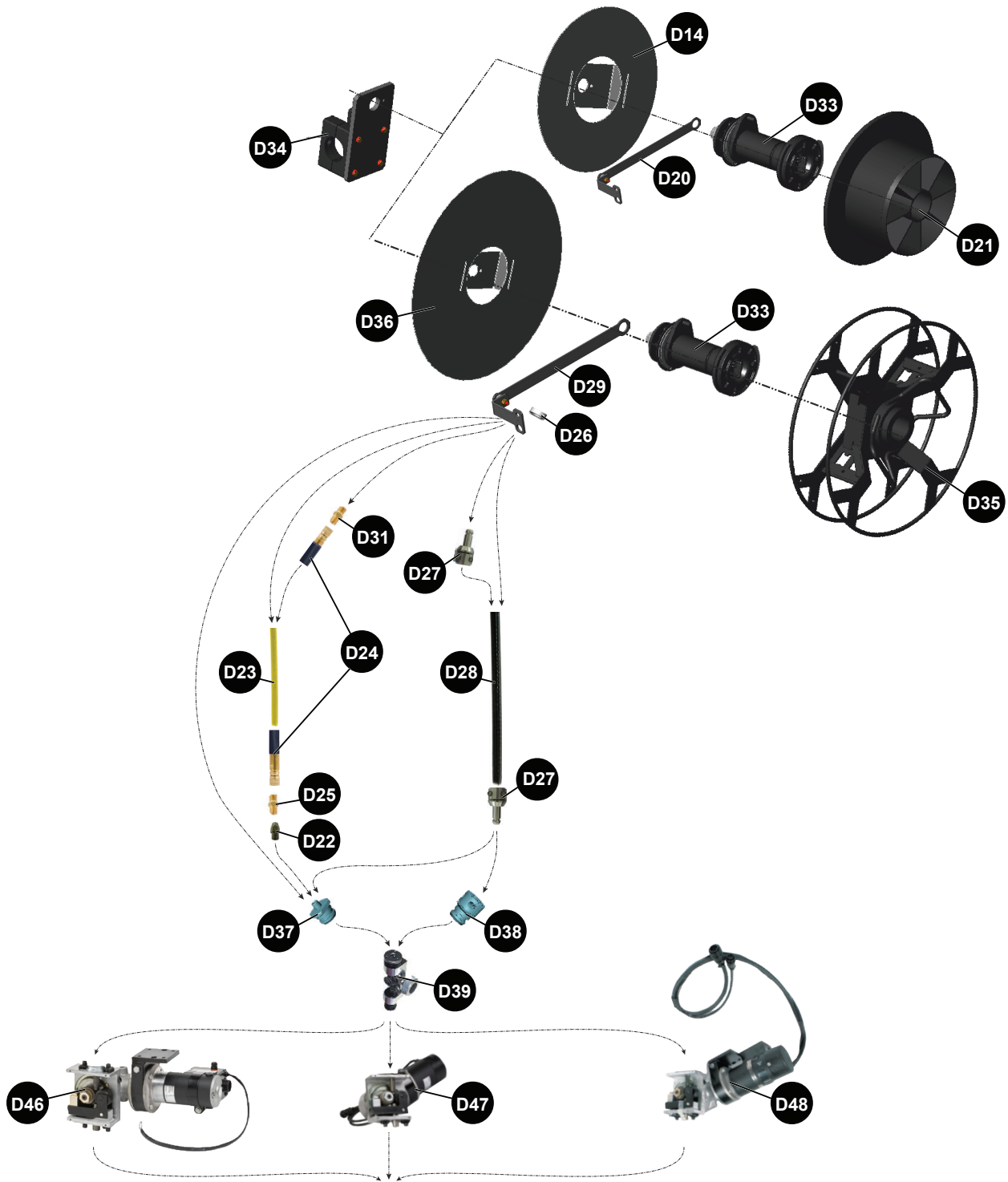


A manutenção **deve** ser feita com as fontes energéticas desligadas.
O seccionamento e bloqueio com cadeados dessas fontes é **obrigatório**.



Antes de manusear a tocha, certificar-se de que o gerador está desligado da corrente.

1 - Montagem um fio "Standard Duty (SD)":




Voir page 4
See page 4

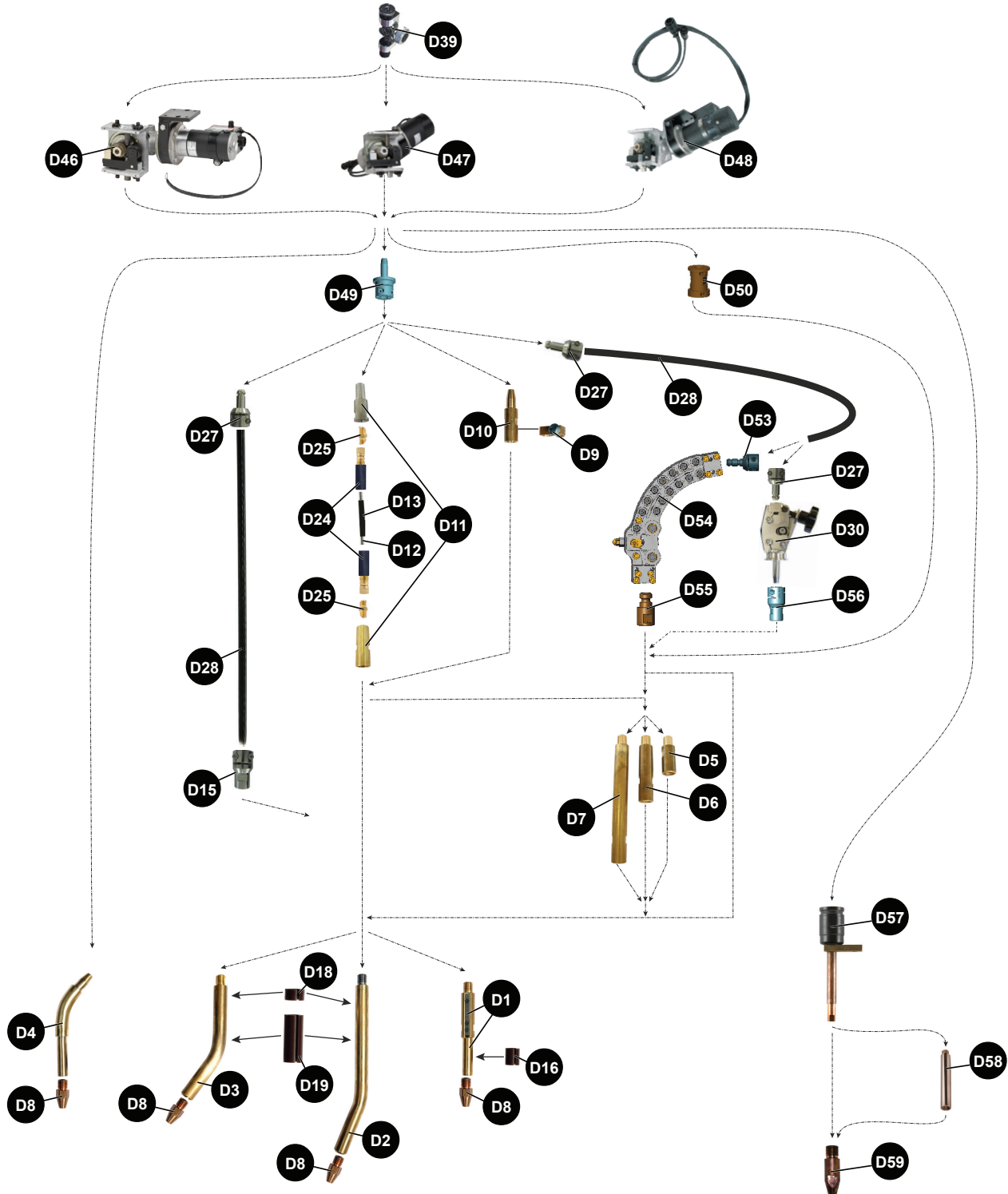
✓	normalmente em stock
✗	não existe em stock
	mediante pedido

Rep	Ref.	Stock	Enc.	Designação
D14	W000403688			Protetor de bobina Ø 300 (para bobina 15-16 Kg)
D20	W000403698			Conjunto fixação bainha de cabos isolada (para bobina 15-16 Kg)
D21	W000378887			Suporte coroa fio AS Ø 300 (para bobina 15-16 Kg)
D22	S91110403			Guia entrada do fio
D23	W000373395			Bainha amarela - ml
D24	W000145285			Junção rotativa
D25	Z03710051			Mamilo M12x100
D26	W000379507			Anel retentor
D27	W000379485			Conjunto união bainha (> 1,6 m)
D28	W000382072			Bainha fio (> 1,6 m)
D29	W000403697			Conjunto fixação bainha isolada (para bobina 25 Kg)
D31	P91095273			União macho/macho M12x100
D33	K162-1			Eixo bobina desbobinador
D34	W000403696			Suporte eixo bobina fio
D35	K1504-1			Suporte coroa fio AS Ø 450 (para coroa 25 Kg)
D36	W000403699			Protetor bobina Ø 450 (para bobina 25 Kg)
D37	P95094180			Ponteira monofilamento Ø 31,5 - M12x1
D38	P95094177			Ponteira monofilamento Ø 31,5 - Pinça Ø19
D39	K1733-5			Retificador de fio
D46	K2312-2			Desenrolador MAXsa 29 + Retificador de fio (D39)
D47	K209A			Desenrolador NA-3SF / NA-4F Ø 2,4 a 5,6 mm
	K209B			Desenrolador NA-3SF / NA-4F Ø 1,6 a 2,4 mm
D48	K347A			Desenrolador NA-5SF Ø 2,4 a 5,6 mm
	K347B			Desenrolador NA-5SF Ø 1,6 a 2,4 mm

- Quando encomendar peças, indique a quantidade e anote o número da sua máquina no quadro abaixo.

 Type <input type="text"/> Matricule <input type="text"/>	TIPO:
	Matrícula:


Voir page 2
See page 2



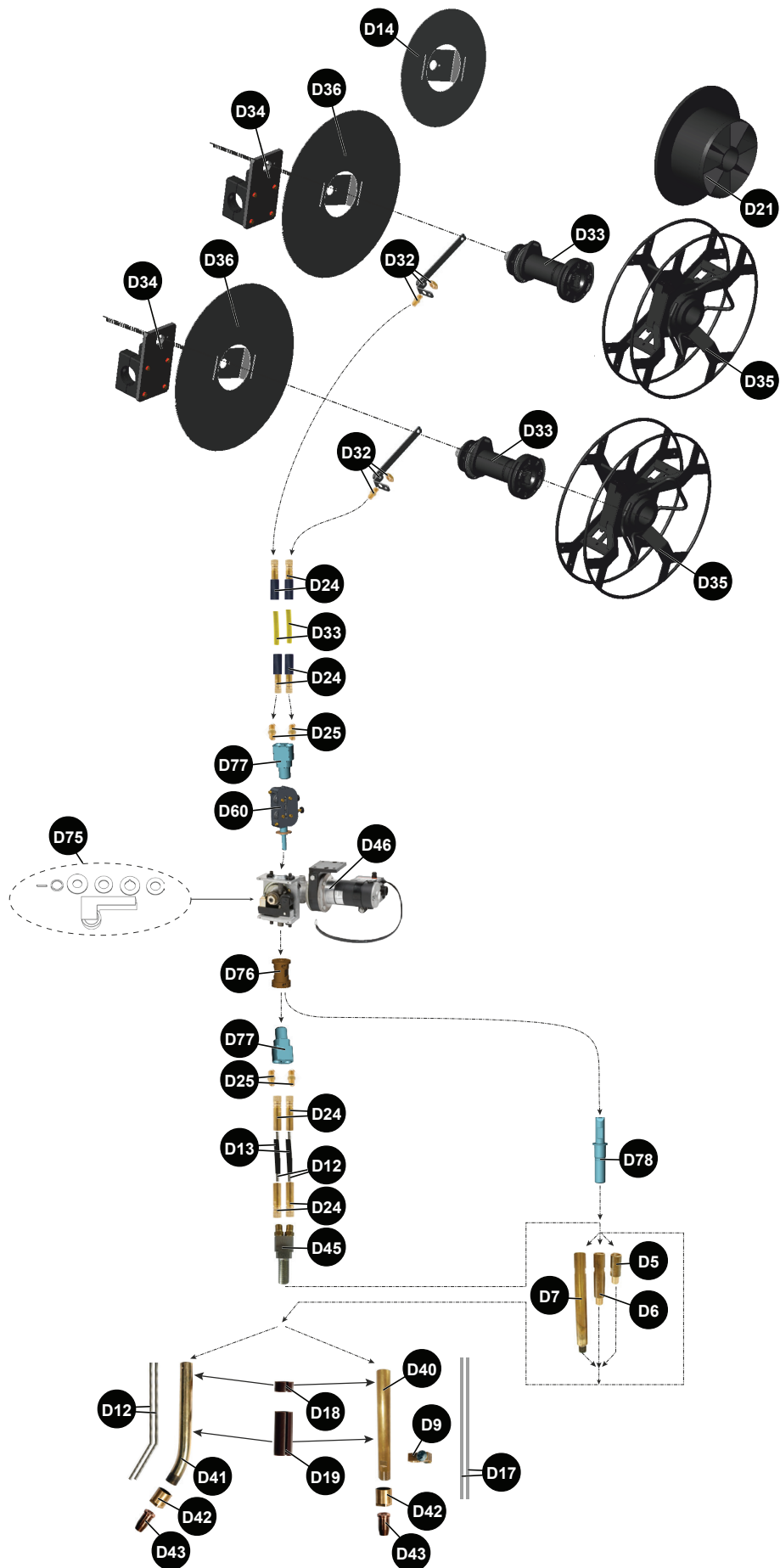
✓	normalmente em stock
✗	não existe em stock
	mediante pedido

Rep	Ref.	Stock	Enc.	Designação
D1	W000234779			Encaminhamento de fio com patim
D2	W000234780			Encaminhamento monofilamento curvo 22°
D3	W000234781			Encaminhamento monofilamento curvo 35°
D4	W000234782			Encaminhamento monofilamento curvo 45°
D5	W000234774			Extensão reta c=50 mm
D6	W000234775			Extensão reta c=100 mm
D7	W000234776			Extensão reta c=200 mm
D8	W000315848			Bico monofilamento 1,6 mm SD
	W000315849			Bico monofilamento 2 mm SD
	W000315850			Bico monofilamento 2,4 mm SD
	W000315851			Bico monofilamento 3,2 mm SD
	W000315852			Bico monofilamento 4 mm SD
	W000315853			Bico monofilamento 5 mm SD
D9	W000234770			Encaminhamento de corrente
D10	W000234773			Guia-fio de saída platina
D11	W000234777			Conjunto união bainha fio 1,2 - 2,4 mm
D12	W000374666			Bainha com mola 1,2 - 1,6 mm (c = 10 m)
	W000374667			Bainha com mola 2 - 2,4 mm (c = 10 m)
D13	W000401805			Bainha preta "Polypenco"
D15	W000379483			União bainha fios (> 1,6 mm)
D16	W000139805			Anel isolador Ø19 mm; c = 28 mm
D18	W000315844			Anel isolador Ø25 mm; c = 20 mm
D19	W000352240			Anel isolador Ø25 mm; c = 80 mm
D24	W000145285			Junção rotativa
D25	Z03710051			Mamilo M12x100
D27	W000379485			Conjunto união bainha (> 1,6 m)
D28	W000382072			Bainha fio (> 1,6 m)
D30	W000234767			Endireita fio
D39	K1733-5			Retificador de fio
D46	K2312-2			Desenrolador MAXsa 29 + Retificador de fio (D39)
D47	K209A			Desenrolador NA-3SF / NA-4F Ø 2,4 a 5,6 mm
	K209B			Desenrolador NA-3SF / NA-4F Ø 1,6 a 2,4 mm
D48	K347A			Desenrolador NA-5SF Ø 2,4 a 5,6 mm
	K347B			Desenrolador NA-5SF Ø 1,6 a 2,4 mm
D49	P95094237			Ponteira monofilamento Ø 15,8 - Pinça Ø19
D50	AS-WS-95094257			Interface
D53	W000381680			Conjunto união bainha para encaminhador angulado
D54	W000381679			Encaminhamento angulado com roletes
D55	W000381681			União encaminhamento fio para encaminhador angulado
D56	W000382613			União encaminhamento de fio
D57	K231-1			Encaminhamento de fio
D58	KP2721-1			Extensão
D59	S10125-5/64C			Bico Ø 2
	S10125-3/32C			Bico Ø 2,4
	S10125-1/8C			Bico Ø 3,2
	S10125-5/32C			Bico Ø 4
	S10125-5/16C			Bico Ø 4,8

- Quando encomendar peças, indique a quantidade e anote o número da sua máquina no quadro abaixo.

	TIPO:
	Matrícula:


2 - Montagem dois fios «Standard Duty (SD)»:



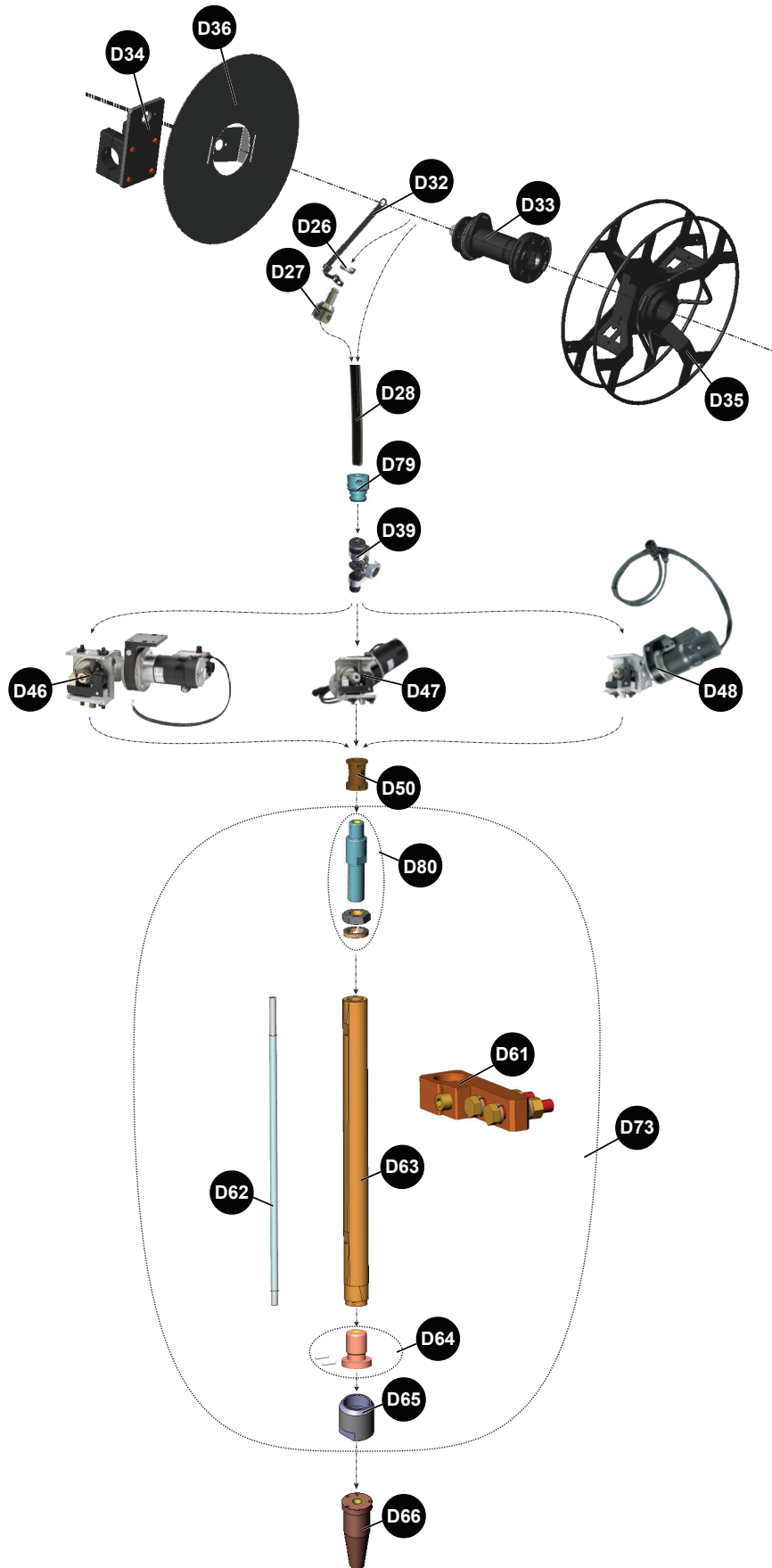
✓	normalmente em stock
✗	não existe em stock
	mediante pedido

Rep	Ref.	Stock	Enc.	Designação
D5	W000234774			Extensão reta c=50 mm
D6	W000234775			Extensão reta c=100 mm
D7	W000234776			Extensão reta c=200 mm
D9	W000234770			Encaminhamento de corrente
D12	W000374666			Bainha com mola 1,6 mm (c = 10 m)
D13	W000401805			Bainha preta "Polypenco"
D14	W000403688			Protetor de bobina Ø 300 (para bobina 15-16 Kg)
D17	W000373840			2 tubos guia-fio Ø 1,6 mm (c = 500 mm)
D18	W000315844			Anel isolador Ø25 mm; c = 20 mm
D19	W000352240			Anel isolador Ø25 mm; c = 80 mm
D21	W000378887			Suporte coroa fio AS Ø 300 (bobina 16 Kg B300 unicamente)
D23	W000373395			Bainha amarela - ml
D24	W000145285			Junção rotativa
D25	Z03710051			Mamilo M12x100
D32	W000315701			Suporte fixação bainha
D33	W000149164			Eixo bobina desbobinador
D34	W000139679			Suporte eixo bobina fio
D35	W000315086			Suporte coroa fio AS Ø 450 (para coroa 25 Kg)
D36	W000100148			Protetor bobina Ø 450 (para bobina 25 Kg)
D40	W000379491			Encaminhamento duplo fio reto
D41	W000379493			Encaminhamento duplo fio angulado 35°
D42	W000373866			Anel de aperto
	W000373839			Extensão dois fios 60 mm (P91113163)
D43	W000315840			Bico fio 2 x 1,6 mm
D44	W000379488			Ponteira saída direta duplo fio 1,6 mm
D45	W000379490			Ponteira saída duplo fio
D46	K2312-2			Desenrolador MAXsa 29 + Retificador de fio (D39)
D60	P95094187			Ponteira entrada duplo fio 1,6 mm
D67	AS-WS-95094184			Retificador duplo fio
D71	P95094183			Ponteira duplo fio Ø 2,4
D75	KP1888-1			Rolete duplo fios Ø 1,2 a 1,6
	KP1888-2			Rolete duplo fio Ø 1,6 a 2
	9S514905			
	9ST12146-1			
	9SM8776-6			
	9S513165			
D76	AS-WS-95094257			Interface
D77	P95094187			Ponteira entrada duplo fio 1,6 mm
D78	P95094182			Ponteira saída duplo fio 1,6 mm

- Quando encomendar peças, indique a quantidade e anote o número da sua máquina no quadro abaixo.

 Type <input type="text"/> Matricule <input type="text"/>	TIPO:
	Matricula:


1 - Montagem um fio «Heavy Duty (HD)»:



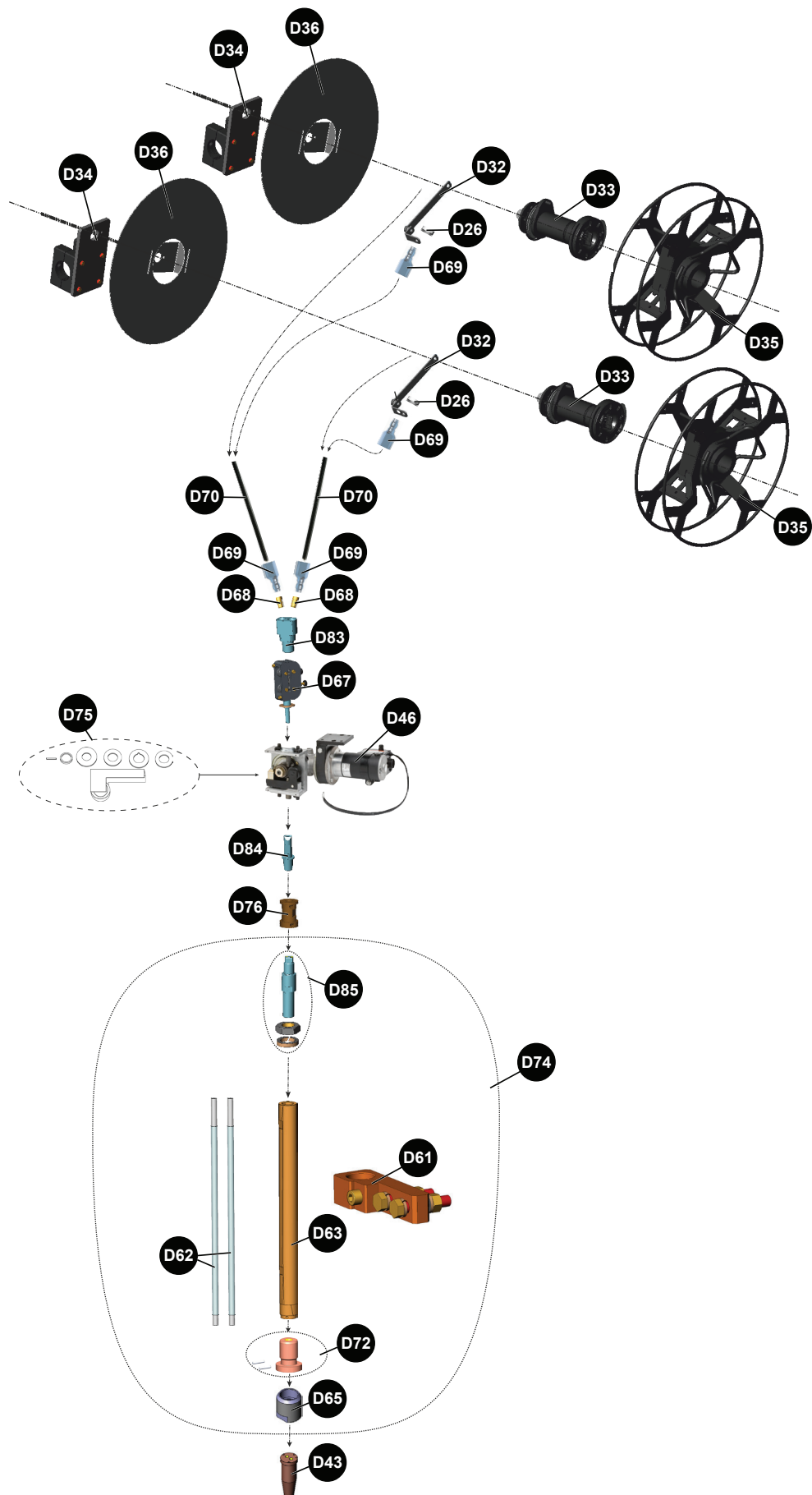
✓	normalmente em stock
✗	não existe em stock
	mediante pedido

Rep	Ref.	Stock	Enc.	Designação
D26	W000379507			Anel retentor
D27	W000379485			Conjunto união bainha (> 1,6 mm)
D28	W000382072			Bainha fio (> 1,6 mm)
D32	W000315701			Suporte fixação bainha
D33	W000149164			Eixo bobina desbobinador
D34	W000139679			Suporte eixo bobina fio
D35	W000315086			Suporte coroa fio AS Ø 450 (para coroa 25 Kg)
D36	W000100148			Protetor bobina Ø 450 (para bobina 25 Kg)
D39	K1733-5			Retificador de fio
D46	K2312-2			Desenrolador MAXsa 29 + Retificador de fio (D39)
D47	K209A			Desenrolador NA-3SF / NA-4F Ø 2,4 a 5,6 mm
	K209B			Desenrolador NA-3SF / NA-4F Ø 1,6 a 2,4 mm
D48	K347A			Desenrolador NA-5SF Ø 2,4 a 5,6 mm
	K347B			Desenrolador NA-5SF Ø 1,6 a 2,4 mm
D50	AS-WS-95094257			Interface
D61	W000379770			Colar encaminhamento de corrente
D62	W000379499			Tubo condutor fio 2,4 mm com isolamento
	W000379498			Tubo condutor fio 3,2 à 5 mm com isolamento
D63	W000379771			Corpo tocha reta
D64	AS-WS-95094247			Anel monofilamento 2,4 mm
	AS-WS-95094248			Anel monofilamento 3,2 a 5 mm
D65	AS-WS-95094245			Porca de aperto bico HD
D66	W000377231			Bico monofilamento Ø2,4 mm HD
	W000377232			Bico monofilamento Ø3,2 mm HD
	W000377233			Bico monofilamento Ø4 mm HD
	W000377234			Bico monofilamento Ø5 mm HD
D73	AS-WS-95094225			Base tocha monofilamento Ø2,4 mm HD
	AS-WS-95094228			Base tocha monofilamento Ø3,2 a 5 mm HD
D79	P95094177			Ponteira monofilamento Ø 31,5 - Pinça Ø19
D80	AS-WP-95094226			Revestimento monofilamento Ø 2,4 mm + porca + anilha
	AS-WP-95094229			Revestimento monofilamento Ø 3,2 a 5 mm + porca + anilha

- Quando encomendar peças, indique a quantidade e anote o número da sua máquina no quadro abaixo.

 Type <input type="text"/> Matricule <input type="text"/>	TIPO:
	Matrícula:


2 - Montagem dois fios «Heavy Duty (HD)»:



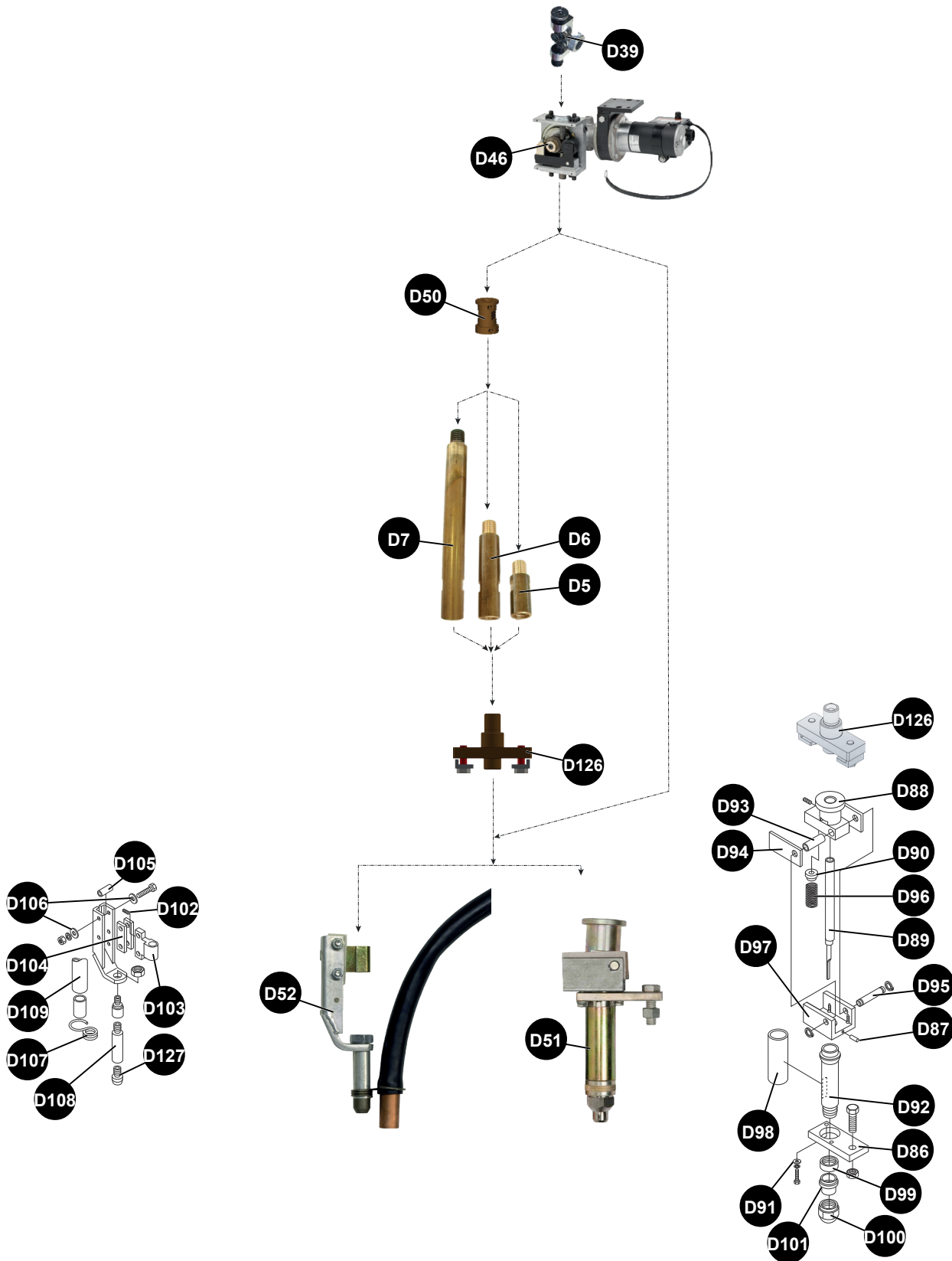
✓	normalmente em stock
X	não existe em stock
	mediante pedido

Rep	Ref.	Stock	Enc.	Designação
D26	W000379507			Anel retentor
D32	W000315701			Suporte fixação bainha
D33	W000149164			Eixo bobina desbobinador
D34	W000139679			Suporte eixo bobina fio
D35	W000315086			Suporte coroa fio AS Ø 450 (para coroa 25 Kg)
D36	W000100148			Protetor bobina Ø 450 (para bobina 25 Kg)
D43	W000377229			Bico fio duplo Ø2 mm HD
	W000377230			Bico fio duplo Ø2,4 mm HD
D46	K2312-2			Desenrolador MAXsa 29 + Retificador de fio (D39)
D61	W000379770			Colar encaminhamento de corrente
D62	W000379499			Tubo condutor fio 2,4 mm com isolamento
D63	W000379771			Corpo tocha reta
D65	AS-WS-95094245			Porca de aperto bico HD
D67	AS-WS-95094184			Retificador duplo fio
D68	W000379504			Conector fêmea EB
D69	W000379503			Conector macho para bainha EB
D70	W000379505			Bainha EB
D72	AS-WS-95094244			Anel fio duplo Ø2 a 2,4 mm
D74	AS-WP-95094231			Base tocha fio duplo Ø2 a 2,4 mm HD
D75	KP1888-1			Rolete duplo fio Ø 1,2 a 1,6
	KP1888-2			Rolete duplo fio Ø 1,6 a 2
	KP1889-1			Rolete fio duplo Ø 2,4
	9S514905			
	9ST12146-1			
	9SM8776-6			
	9S513165			
D76	AS-WS-95094257			Interface
D83	P95094235			Ponteira entrada duplo fio 2,4 mm
D84	AS-WP-95094233			Ponteira saída duplo fio 2,4 mm
D85	AS-WP-95094232			Revestimento duplo fio + porca + anilha

- Quando encomendar peças, indique a quantidade e anote o número da sua máquina no quadro abaixo.

 Type <input type="text"/> Matricule <input type="text"/>	TIPO:
	Matrícula:


1 - Montagem um fio aplicações "intensas" Ø 2,4-5,8 mm arco submerso:



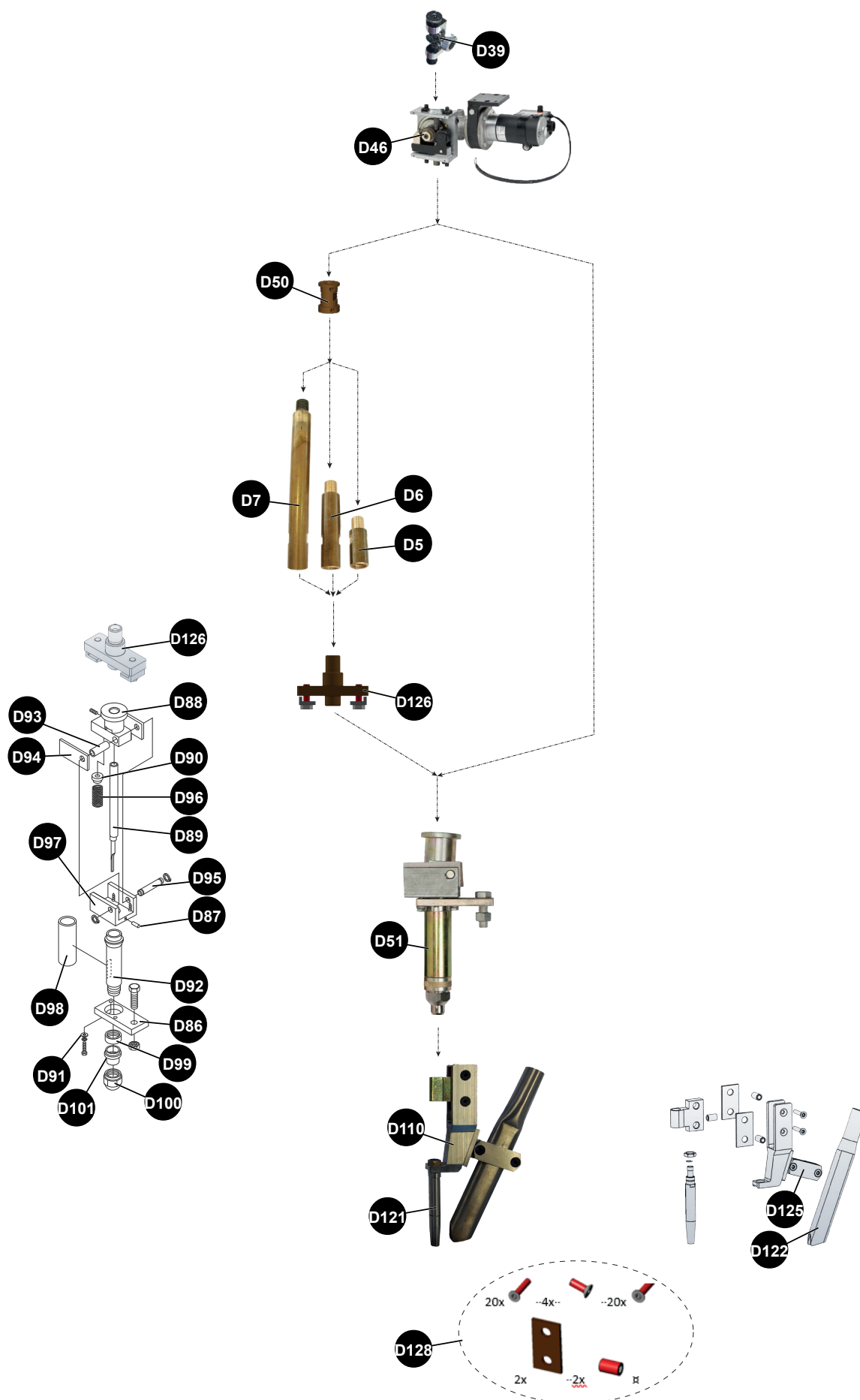
✓	normalmente em stock
X	não existe em stock
	mediante pedido

Rep	Ref.	Stock	Enc.	Designação
D5	W000234774			Extensão reta c=50 mm
D6	W000234775			Extensão reta c=100 mm
D7	W000234776			Extensão reta c=200 mm
D39	K1733-5			Retificador de fio
D46	K2312-2			Desenrolador MAXsa 29 + Retificador de fio (D39)
	KP1899			Kit rolete de acionamento
	KP1899-1			Rolete de acionamento 2,7-5,5 mm
	KP1899-2			Rolete de acionamento 1,6-2-2,4 mm
	KP1899-3			Rolete de acionamento 0,9-1,2-1,3mm
D50	AS-WS-95094257			Interface
D51	K148A			Tocha LSO Ø 2,4 a 3,2 mm
	K148B			Tocha LSO Ø 4 a 4,8 mm
D52	K149-5/32			Extensão Ø 4
D86	9SS12576			Placa de junção
D87	9ST9967-35			Pino
D88	9SM10340-1			Corpo articulação
D89	KP1974-1			Guia-fio montado, 3/32, .120, 1/8
	KP1974-2			Guia-fio montado, 5/32, 3/16
D90	9ST12157			Espaçador isolador
D91	9SS9262-23			Anilha chata
D92	9SM11327			Corpo de bico
D93	9ST7028-51			Tubo isolador
D94	9SS12579			Isolador
D95	9ST12158			Eixo de articulação
D96	9ST10247-8			Mola
D97	9SS13762			Suporte bico
D98	9SS7748-64			Tampa com janela
D99	9SS13805			Colar de proteção do fio
D100	9SS13804			Colar de bico
D101	KP1973-1			Ponta de bico
D102	9SS13758			Bloco de montagem
D103	9SS13757			Conjunto braço de extensão
D104	9ST8477-16			Isolador
D105	T11851-3			Tubo isolador
D106	S9262-23			Anilha chata
D107	9ST12929			Colar de aperto para tubo de vazão
D108	KP1975-2			Extensão de tubo
D109	9SS7748-35			Tubo de vazão
D126	AS-WS-95093460			Kit de adaptação K148
D127	KP1976-1			Guia tubo de extensão
	KP1976-3			Guia tubo de extensão

- Quando encomenda peças, queira indicar a quantidade e inserir o número da máquina no quadro abaixo.

 Type <input type="text"/> Matricule <input type="text"/>	TIPO:
	Matrícula:


2 - Montagem um fio aplicações "long stick out" Ø 4 mm:



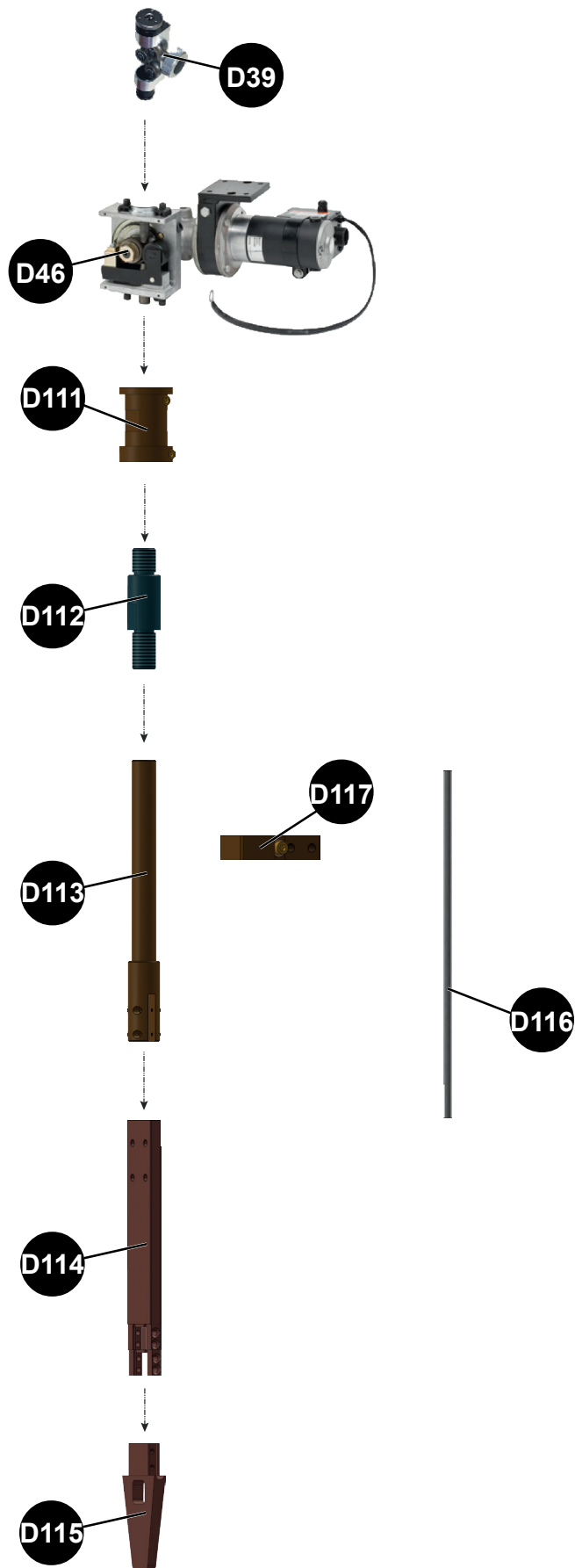
✓	normalmente em stock
X	não existe em stock
	mediante pedido

Rep	Ref.	Stock	Enc.	Designação
D5	W000234774			Extensão reta c=50 mm
D6	W000234775			Extensão reta c=100 mm
D7	W000234776			Extensão reta c=200 mm
D39	K1733-5			Retificador de fio
D46	K2312-2			Desenrolador MAXsa 29 + Retificador de fio (D39)
D50	AS-WS-95094257			Interface
D51	K148A			Tocha LSO Ø 2,4 a 3,2 mm
	K148B			Tocha LSO Ø 4 a 4,8 mm
D86	9SS12576			Placa de junção
D87	9ST9967-35			Pino
D88	9SM10340-1			Corpo articulação
D89	KP1974-1			Guia-fio montado, 3/32, .120, 1/8
	KP1974-2			Guia-fio montado, 5/32, 3/16
D90	9ST12157			Espaçador isolador
D91	9SS9262-23			Anilha chata
D92	9SM11327			Corpo de bico
D93	9ST7028-51			Tubo isolador
D94	9SS12579			Isolador
D95	9ST12158			Eixo de articulação
D96	9ST10247-8			Mola
D97	9SS13762			Suporte bico
D98	9SS7748-64			Tampa com janela
D99	9SS13805			Colar de proteção do fio
D100	9SS13804			Colar de bico
D101	KP1973-1			Ponta de bico
D110	AS-WP-95093400			Base extensão LSO
D121	AS-WP-95093408			Bico LSO soldado comprimento 110 mm
D122	AS-WW-95093420			Bico de alimentação fluxo
D125	AS-WS-95093425			Suporte de base
D126	AS-WS-95093460			Kit de adaptação K148
D128	AS-WS-95093426			Kit parafuso e vedante para extensão "Long Stick out"

- Quando encomenda peças, queira indicar a quantidade e inserir o número da máquina no quadro abaixo.

 Type <input type="text"/> Matricule <input type="text"/>	TIPO:
	Matrícula:


E - DESCRIÇÃO MONTAGEM TOCHA NARROW GAP



✓	normalmente em stock
✗	não existe em stock
	mediante pedido

Rep	Ref.	Stock	Enc.	Designação
D39	K1733-5			Retificador de fio
D46	K2312-2			Desenrolador MAXsa 29 + Retificador de fio (D39)
D47	K209A			Desenrolador NA-3SF / NA-4F Ø 2,4 a 5,6 mm
	K209B			Desenrolador NA-3SF / NA-4F Ø 1,6 a 2,4 mm
D48	K347A			Desenrolador NA-5SF Ø 2,4 a 5,6 mm
	K347B			Desenrolador NA-5SF Ø 1,6 a 2,4 mm
D111	AS-WS-95094257			Interface
D112	AS-WS-95094251			Conector tocha
D113	AS-WS-95094252			Suporte tocha
D114	AS-WS-95094253			Tocha LG200
D115	W000378020			Contacto tip 4.0 mm
	W000378027			Contacto tip 3.2 mm
D116	AS-WS-95094254			Conduta
D117	AS-WS-95094255			Encaminhamento de corrente
	AS-WS-95094256			Saqueta com parafusos

- Quando encomenda peças, queira indicar a quantidade e inserir o número da máquina no quadro abaixo.

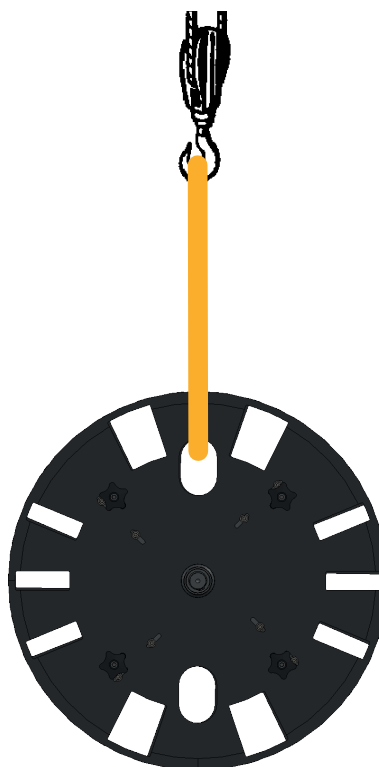
 Type <input type="text"/> Matricule <input type="text"/>	TIPO:
	Matrícula:

1 - Montagem bobina 100 kg:



- » As intervenções na bobina e no seu suporte devem ser efetuadas por pessoal experientado e tendo recebido formação sobre os riscos da máquina.
- » Essas intervenções, na bobina e no seu suporte, devem ser efetuadas com as fontes de energia cortadas. O seccionamento e bloqueio com cadeados dessas fontes é obrigatório.
- » **ATENÇÃO!** Para intervenções em posição elevada (manutenção, reparação), içar o pessoal com um aparelho de elevação apropriado.
- » É obrigatório usar Equipamentos de Proteção Individual (EPI) e roupa de trabalho que cubra bem o corpo, sem gravata e com os cabelos presos na zona de trabalho.

1

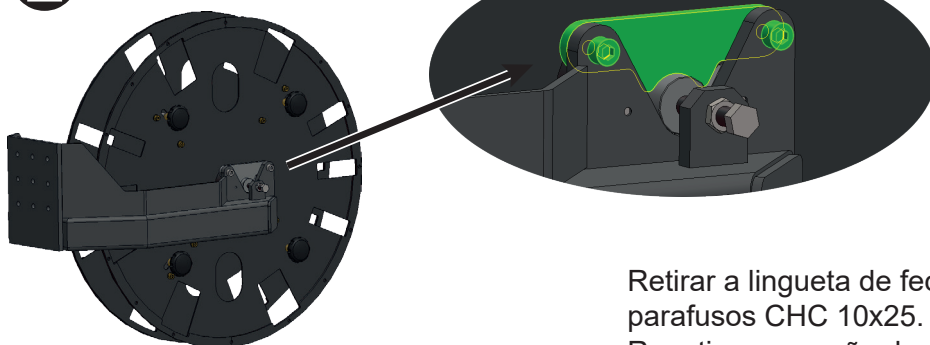


Amarrar as correntes ao suporte de bobina.

* Peso com a bobina cheia: 130 daN

* Peso com a bobina vazia: 30 daN

2

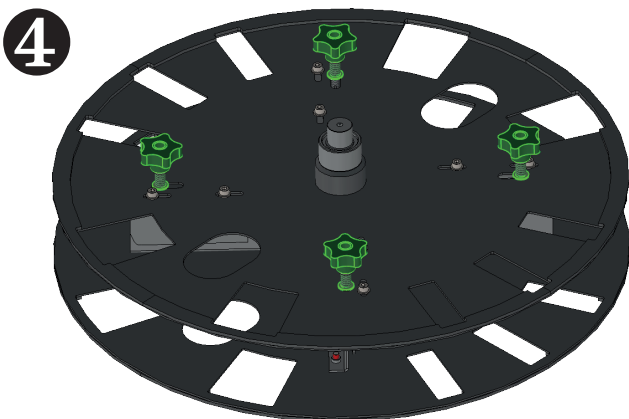
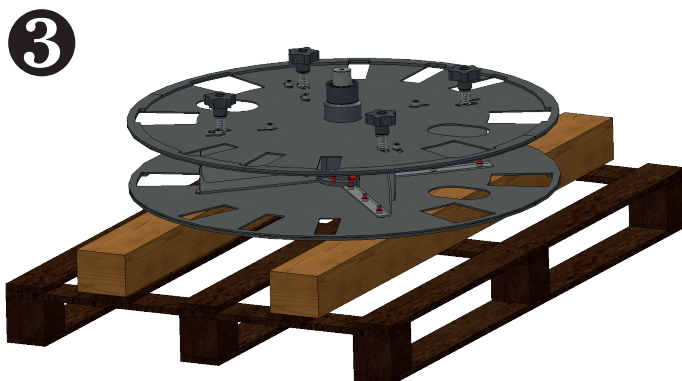


Retirar a lingueta de fecho desapertando os 2 parafusos CHC 10x25.

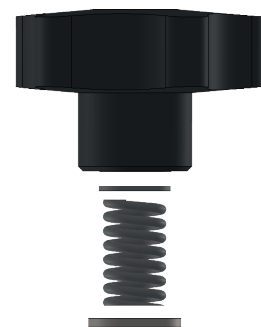
Repetir a operação do outro lado.

Retirar o suporte da bobina.

Pousar o conjunto deitado sobre um suporte (tipo palete)

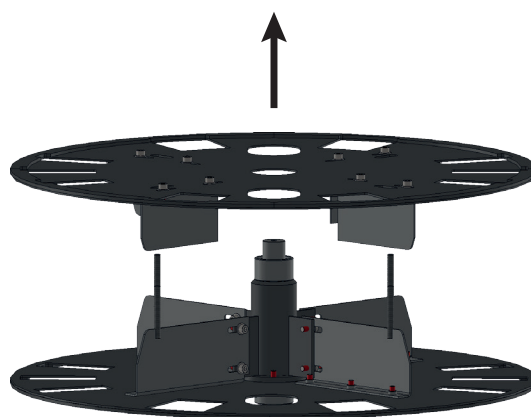


Desapertar as 4 abas e retirar as molas e arruelas para libertar os eixos.



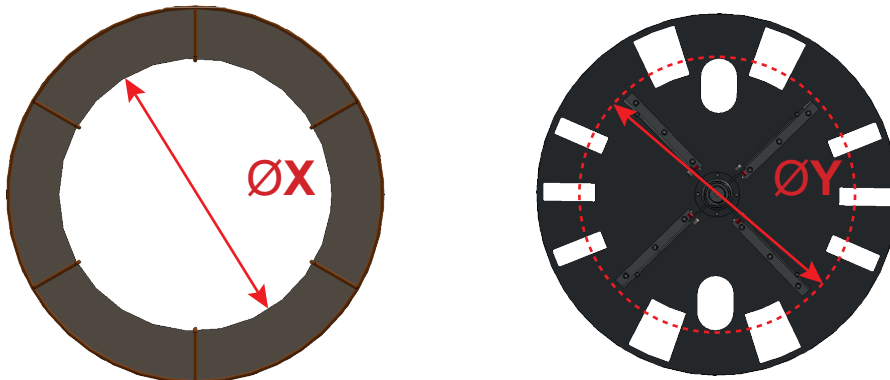
5

Levantar a parte alta do suporte de bobina.

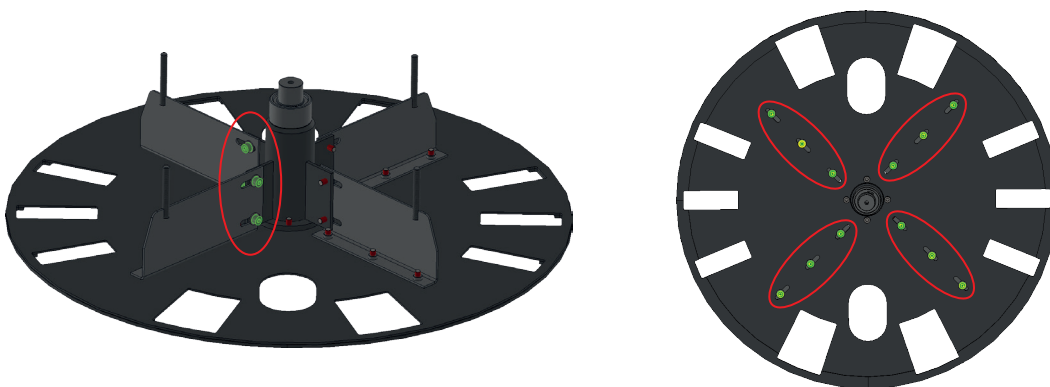


6 Se há uma bobina vazia, retirá-la e em seguida por uma bobina com fio.

NOTA: É obrigatório verificar se o diâmetro da bobina a instalar é compatível com o ajuste do suporte da bobina ➔ $\varnothing X = \varnothing Y$.



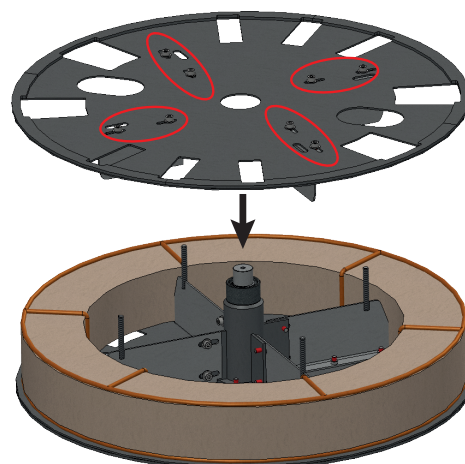
O ajuste é feito utilizando os 20 parafusos CHC M8x20 da parte inferior do suporte de bobina e ajustando as 4 flanges do centrador. Efetuar o mesmo ajuste na parte superior do suporte da bobina (8 parafusos CHC M8x20).



7

Instalar a bobina de fio (arame) e apertar os 20 parafusos CHC M8x20.

Os 8 parafusos da parte superior podem ser apertados depois de se ter montado a parte superior.



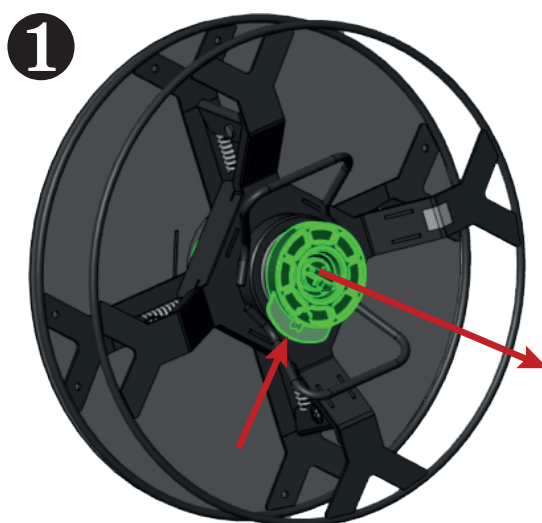
8

Efetuar a montagem no sentido inverso.

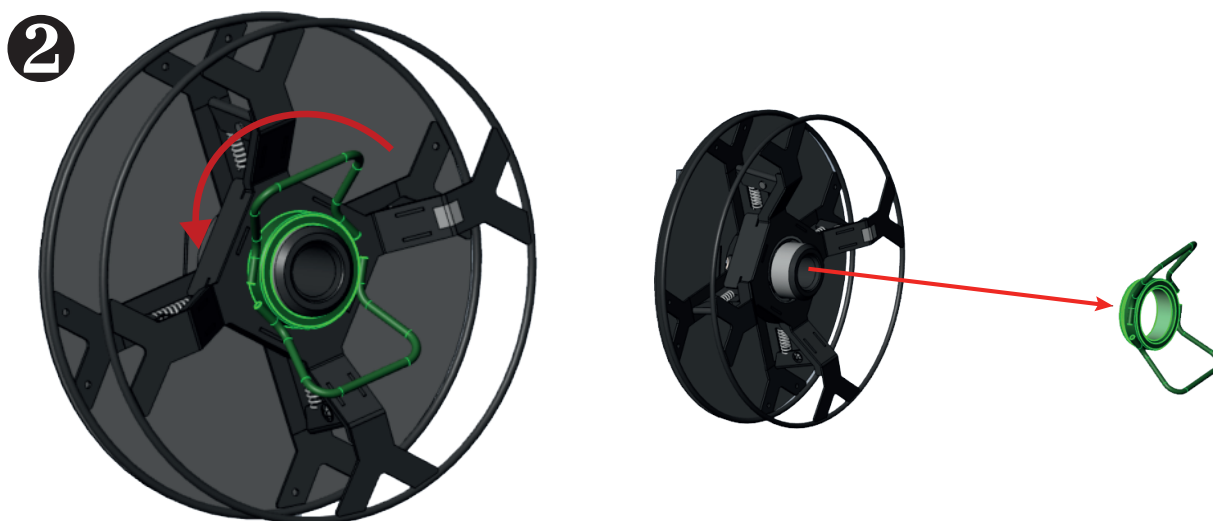
2 - Montagem bobina 25- 30 kg:



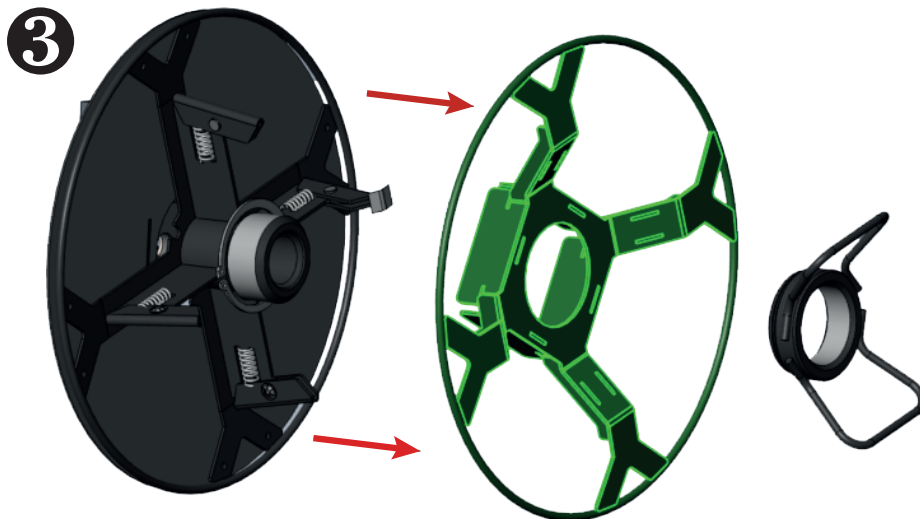
- » As intervenções na bobina e no seu suporte devem ser efetuadas por pessoal experimentado e tendo recebido formação sobre os riscos da máquina.
- » Essas intervenções, na bobina e no seu suporte, devem ser efetuadas com as fontes de energia cortadas. O seccionamento e bloqueio com cadeados dessas fontes é obrigatório.
- » **ATENÇÃO!** Para intervenções em posição elevada (manutenção, reparação), içar o pessoal com um aparelho de elevação apropriado.
- » É obrigatório usar Equipamentos de Proteção Individual (EPI) e roupa de trabalho que cubra bem o corpo, sem gravata e com os cabelos presos na zona de trabalho.



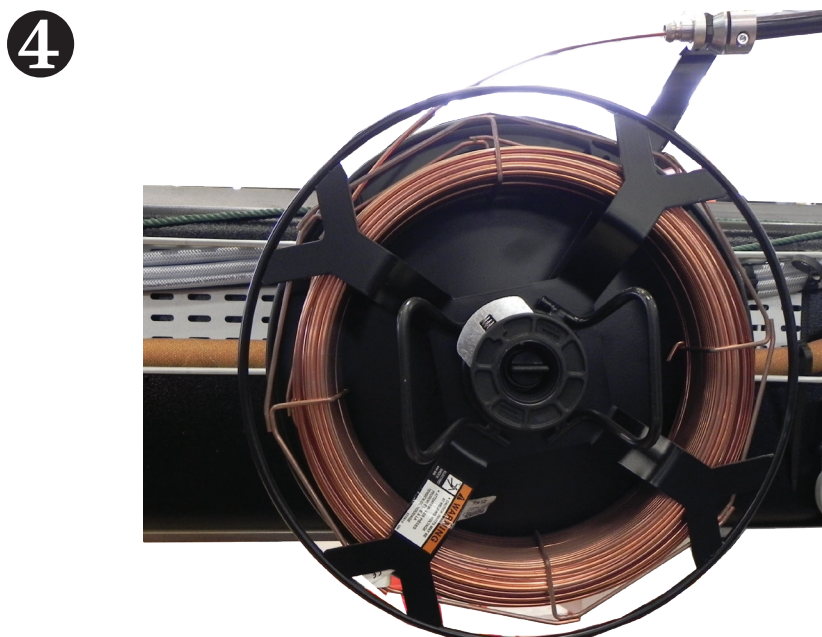
Carregar e retirar o elementos de bloqueio K162-1



Desenroscar e retirar a porca de aperto 95093534



Retirar o suporte da bobina



Instalar a bobina de fio (arame) e montar n sentido inverso.

