



LINGGUN[®] PROMIG[™]

WATERKOELING	
W000345063-2	LINGGUN PROMIG 330W 3M
W000345064-2	LINGGUN PROMIG 330W 4M
W000345065-2	LINGGUN PROMIG 330W 5M
W000345069-2	LINGGUN PROMIG 400W 3M
W000345070-2	LINGGUN PROMIG 400W 4M
W000345071-2	LINGGUN PROMIG 400W 5M
W000345075-2	LINGGUN PROMIG 500W 3M
W000345076-2	LINGGUN PROMIG 500W 4M
W000345077-2	LINGGUN PROMIG 500W 5M

Voor bijkomende talen kunt u terecht op onze website:
www.lincolnelectric.eu > Ondersteuning > Gebruikershandleiding en reserveonderdelen EU

DANK U WEL DAT U VOOR EEN KWALITEITSPRODUCT VAN LINCOLN ELECTRIC HEBT GEKOZEN.

VEILIGHEIDSINSTRUCTIES



WAARSCHUWING

Deze apparatuur moet door gekwalificeerd personeel worden gebruikt. Zorg ervoor dat alle installatie-, besturings-, onderhouds- en reparatieprocedures alleen door gekwalificeerde personen worden uitgevoerd. Lees en begrijp deze handleiding voordat u de apparatuur gebruikt. Wanneer u de instructies in deze handleiding niet in acht neemt, kan dat leiden tot ernstig of dodelijk letsel, of schade aan de apparatuur. Lees en begrijp de onderstaande uitleg van de waarschuwingssymbolen. Lincoln Electric is niet verantwoordelijk voor schade veroorzaakt door een onjuiste installatie, verkeerd hanteren of abnormaal gebruik.

	WAARSCHUWING: Dit symbool geeft aan dat de instructies moeten worden uitgevoerd om ernstig persoonlijk (dodelijk) letsel of schade aan de apparatuur te voorkomen. Bescherm uzelf en anderen tegen mogelijk ernstig of dodelijk letsel.
	LEES EN BEGRIP INSTRUCTIES: Lees en begrijp deze handleiding voordat u de apparatuur gebruikt. Booglassen kan gevaarlijk zijn. Wanneer u de instructies in deze handleiding niet in acht neemt, kan dat leiden tot ernstig of dodelijk letsel, of schade aan de apparatuur. Voordat er interne verificaties en reparatiewerkzaamheden worden uitgevoerd, moet u controleren of de apparatuur is geïsoleerd van de elektrische installatie (hiermee wordt een aantal handelingen bedoeld waarmee de apparatuur van de voeding wordt losgekoppeld).
	ELEKTRISCHE STROOM KAN DODELIJK ZIJN: Lasapparatuur produceert hoge spanningen. Raak de elektrode, werkklem of aangesloten werkstukken niet aan wanneer de apparatuur is ingeschakeld. Isoleer uzelf van elektrode, werkstukken en aangesloten werkstukken.
	ELEKTRISCH AANGEDREVEN APPARATUUR: Controleer de ingang, elektrode en de kabels voor werkstukklems regelmatig. Als u isolatieschade aantreft, vervang de kabel dan onmiddellijk. Plaats de elektrodehouder niet rechtstreeks op de lastafel of een ander oppervlak dat in contact staat met de werkstukken om het risico op accidentele boogontsteking te vermijden. U moet de goede staat van de isolatie en de verbindingen van het elektrisch apparaat en de accessoires zoals pluggen, soepele kabels, leidingen, connectoren, verlengsnoeren, onderdelenhouders, elektrodehouders of branders, enz. ten minste elke zes maanden controleren.
	ELEKTROMAGNETISCH VELD KAN GEVAARLIJK ZIJN: De elektrische stroom die door een geleider gaat, creëert elektrische en magnetische velden (EMF). EMF-velden kunnen de werking van sommige pacemakers verstoren en lassers met een pacemaker moeten hun arts raadplegen voordat ze de apparatuur gebruiken. Wikkel de las-/snijkabel nooit rond uw lichaam en laat deze niet op uw schouder rusten.
	CE-OVEREENSTEMMING: Dit apparaat voldoet aan de Europese richtlijnen.
	KUNSTMATIGE OPTISCHE STRALING Volgens de vereisten van Richtlijn 2006/25/EG en de norm EN 12198 valt de apparatuur onder categorie 2. Voor deze categorie is het verplicht om goedgekeurde Persoonlijke Beschermingsmiddelen (PBM) te gebruiken met een beschermingsgraad tot maximaal 15, zoals vereist door norm EN169.
	DAMPEN EN GASSEN KUNNEN GEVAARLIJK ZIJN: Bij lassen kunnen er rook en gassen ontstaan die schadelijk zijn voor uw gezondheid. Vermijd het inademen van deze rook en gassen. De bediener kan deze gevaren voorkomen door voor voldoende ventilatie of een afvoer te zorgen, zodat rook en gassen uit de inademingszone blijven.
	BOOGSTRALING KAN BRANDEN: Gebruik oogbescherming met een geschikt filter en kappen om uw ogen bij het lassen of observeren tegen vonken en straling van de boog te beschermen. Draag om de huid te beschermen geschikte kleding gemaakt van duurzaam, brandbestendig materiaal. Bescherm personeel in de buurt met geschikte, niet-ontvlambare schermen en waarschuw ze om niet naar de boog te kijken of zichzelf bloot te stellen aan de boog.
	LASVONKEN KUNNEN BRAND OF EXPLOSIES VEROOZAKEN: Verwijder brandgevaaren uit het lasgebied en houd een brandblusser bij de hand. Lasvonken en hete stoffen van het lasproces kunnen eenvoudig door smalle gaatjes en openingen naar naburige gebieden ontsnappen. Las alleen op tanks, vaten, containers of materiaal als de juiste stappen zijn ondernomen om ervoor te zorgen dat er geen ontvlambare of toxische dampen aanwezig zijn. Gebruik deze apparatuur nooit wanneer er ontvlambare gassen, dampen of vloeibare brandstoffen aanwezig zijn.
	GELAST MATERIAAL KAN BRANDEN: Bij lassen ontstaat veel hitte. Hete oppervlakken en materialen in werkgebieden kunnen ernstige brandwonden veroorzaken. Gebruik handschoenen en tangen wanneer u materiaal in het werkgebied aanraakt of verplaatst.
	ALS DE FLES IS BESCHADIGD, KAN DEZE ONTPLOFFEN. Gebruik alleen persglasflessen met het juiste schermgas voor het gebruikte proces en goed werkende regelars die zijn ontworpen voor het gas en de druk die worden gebruikt. Bewaar de cilinders altijd in een rechtopstaande positie en veilig vastgemaakt aan een vaste ondersteuning. Verplaats of transporteer gasflessen niet als de beschermop is verwijderd. Zorg ervoor dat de elektrode, elektrodehouder, werkstukken of andere elektrisch geladen onderdelen de gasfles niet raken. Gasflessen mogen zich niet in gebieden bevinden waar ze blootgesteld kunnen worden aan fysieke schade of als er bij het lasproces vonken en warmtebronnen worden gebruikt.
	HEET KOELMIDDEL KAN DE HUID VERBRANDEN. Zorg er altijd voor dat het koelmiddel NIET HEET is voordat u een servicebeurt aan de koeler uitvoert.

De fabrikant behoudt zich het recht voor om veranderingen en/of verbeteringen in het ontwerp aan te brengen, zonder gelijktijdig ook de gebruikershandleiding bij te werken.

ALGEMENE OMSCHRIJVING

De versterkerpistolen type LINGGUN® PROMIG™ werden ontworpen om te voldoen aan de specificatie IEC 60974-7 voor lassen met staalelektrodes met behulp van de processen GMAW (booglassen) en gas afgeschermd FCAW (vlambooglassen). De pistolen type LINGGUN® PROMIG™ worden manueel geleid en lucht- of watergekoeld (modellen met "W").

De pistolen van LG PROMIG kunnen worden gekoppeld met elke voeder met EURO-aansluiting. Voor de beste resultaten, raden wij u aan om deze pistolen te gebruiken in combinatie met de lassers, koelers en FREEZCOOL van Lincoln Electric.

Gebruik steeds originele wisselstukken.

TECHNISCHE SPECIFICATIES

PN	Beschrijving	Inschakelduur
W000345063-2	LINGGUN PROMIG 330W 3M	330A CO2, 300A M21 @100%
W000345064-2	LINGGUN PROMIG 330W 4M	
W000345065-2	LINGGUN PROMIG 330W 5M	
W000345069-2	LINGGUN PROMIG 400W 3M	400A CO2, 370A M21 @100%
W000345070-2	LINGGUN PROMIG 400W 4M	
W000345071-2	LINGGUN PROMIG 400W 5M	
W000345075-2	LINGGUN PROMIG 500W 3M	500A CO2, 450A M21 @100%
W000345076-2	LINGGUN PROMIG 500W 4M	
W000345077-2	LINGGUN PROMIG 500W 5M	

Watergekoelde uitvoeringen:

Spanningsklasse	113 V	
Gasstroom	10 - 18 l/min	
Met draden	LG PROMIG 330 W	0,8 - 1,2 mm
	LG PROMIG 400W, 500W	1,0 - 1,6 mm
Contact trekker	50 mA, 32V DC	
Stroomaansluiting	NFA85-631	

Minimale waterstroom	1,4 l/min
Waterdruk	min. 2, max. 5 bar
Max. waterinlaattemperatuur	45°C
Minimaal vermogen van waterkoelsysteem	1000 W

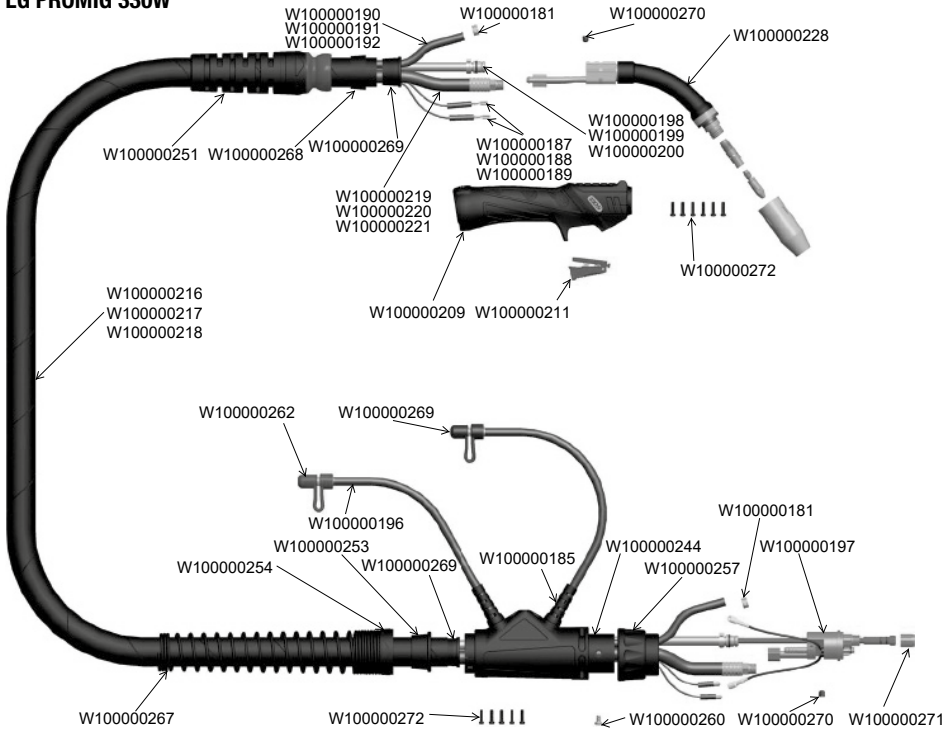
ORIGINELE UITRUSTING GEMONTEERD OP HET PISTOOL

Pistool	Te gebruiken draad	Contacttip	Mondstuk	
LG Promig 330W	1,0 mm staal	W000345575	W000345411	Ø14
LG Promig 400W	1,2 mm staal	W000345582	W000345422	Ø16
LG Promig 500W	1,2 mm staal	W000345589	W000345427	Ø16

VERVANGINGSONDERDELEN - VERBRUIKSPARTIKELN

WATERKOELING								
330W	Staal	0,8	W000345574	W000345335	W000345410 (D12) of W000345411 (D14)	W100000273	W100000274	W100000275
		1,0	W000345575			W100000276	W100000277	W100000278
		1,2	W000345577			W100000276	W100000277	W100000278
	Aluminium	1,0	W000345576			W100000279	W100000280	W100000281
		1,2	W000345578			W100000279	W100000280	W100000281
400W	Staal	1,0	W000345580	W000345341	W000345420 (D12) of W000345421 (D14) of W000345422 (D16)	W100000282	W100000283	W100000284
		1,2	W000345582			W100000282	W100000283	W100000284
		1,4	W000345584			W100000285	W100000286	W100000287
		1,6	W000345585			W100000285	W100000286	W100000287
	Aluminium	1,0	W000345581			W100000288	W100000289	W100000290
		1,2	W000345583			W100000288	W100000289	W100000290
500W	Staal	1,0	W000345587	W000345347	W000345427 (D16) of W000345428 (D19)	W100000282	W100000283	W100000284
		1,2	W000345589			W100000282	W100000283	W100000284
		1,4	W000345591			W100000285	W100000286	W100000287
		1,6	W000345592			W100000285	W100000286	W100000287
	Aluminium	1,0	W000345588			W100000288	W100000289	W100000290
		1,2	W000345590			W100000288	W100000289	W100000290
		1,6	W000345593			W100000291	W100000292	W100000293

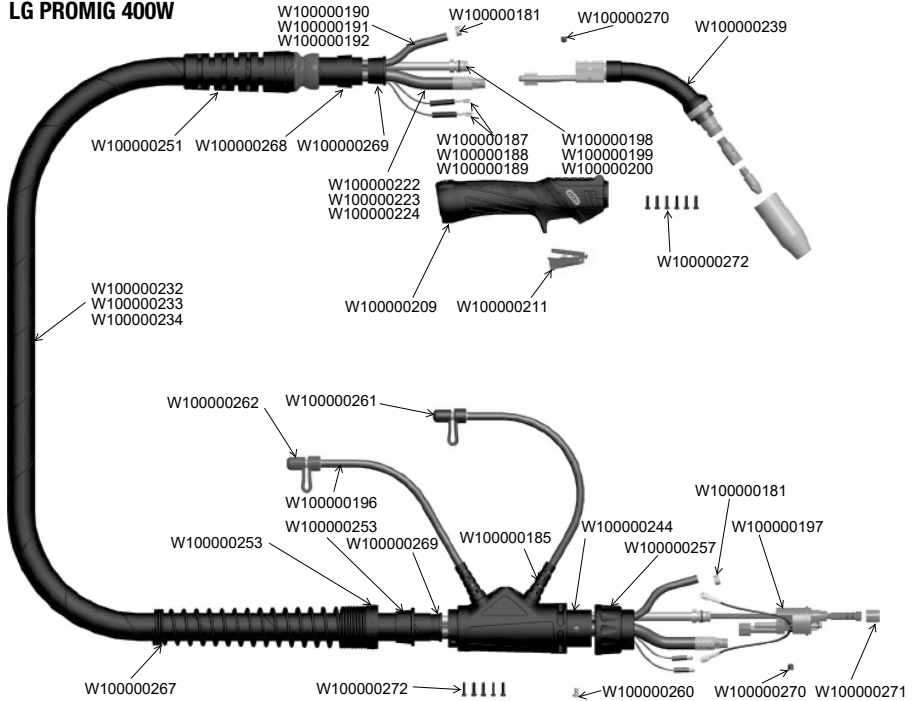
LG PROMIG 330W



PN.	Beschrijving
W100000181	LG PROMIG W KLEM (10.5MM)
W100000185	LG PROMIG W Slanghouder
W100000187	LG PROMIG W Assemblage Leiding Schakelaar X 3M
W100000188	LG PROMIG W Assemblage Leiding Schakelaar X 4M
W100000189	LG PROMIG W Assemblage Leiding Schakelaar X 5M
W100000190	LG PROMIG 330W/400W Assemblage Watertoevoerslang X 3M
W100000191	LG PROMIG 330W/400W Assemblage Watertoevoerslang X 4M
W100000192	LG PROMIG 330W/400W Assemblage Watertoevoerslang X 5M
W100000196	LG PROMIG Assemblage Waterafvoerslang
W100000197	LG PROMIG Assemblage Watergekoeld Plugsysteem
W100000198	LG PROMIG W Assemblage Buitenste Voering X 3M
W100000199	LG PROMIG W Assemblage Buitenste Voering X 4M
W100000200	LG PROMIG W Assemblage Buitenste Voering X 5M
W100000201	LG PROMIG KRIMPKOUS 3MM
W100000209	LG PROMIG Promig Kleine Hendel
W100000211	LG PROMIG Trekker
W100000216	LG PROMIG 330W Volledige Kabel Assy x 3m
W100000217	LG PROMIG 330W Volledige Kabel Assy x 4m
W100000218	LG PROMIG 330W Volledige Kabel Assy x 5m

PN.	Beschrijving
W100000244	LG PROMIG Assemblage Behuizing Pistoelplug
W100000251	LG PROMIG 330W/400W Kabelondersteuning C/W Kogelgewicht
W100000253	LG PROMIG W KLEM ZEILBEDEKKING
W100000254	LG PROMIG VEER KABELONDERSTEUNING MOER
W100000257	LG PROMIG PISTOOLPLUG MOER
W100000260	LG PROMIG PISTOOLPLUG SCHROEF
W100000261	LG PROMIG BLAUWE KAP EN STOP
W100000262	LG PROMIG RODE KAP EN STOP
W100000267	LG PROMIG BEHUIZING VEER
W100000268	LG PROMIG W BLOKKERING OMHULSEL
W100000269	LG PROMIG W HOUDER ZEILBEDEKKING KLEIN
W100000270	LG PROMIG W SCHROEF GB/T78 M6X6 (12.9)
W100000271	LG PROMIG ZEILHOUDER MOER
W100000272	LG PROMIG DELTA-PT-WN5452-25X12-DIN50962-TX8
W100000219	LG PROMIG 330W Assemblage Stroomkabel x 3m
W100000220	LG PROMIG 330W Assemblage Stroomkabel x 4m
W100000221	LG PROMIG 330W Assemblage Stroomkabel x 5m
W100000228	LG PROMIG 330W Zwanenhals

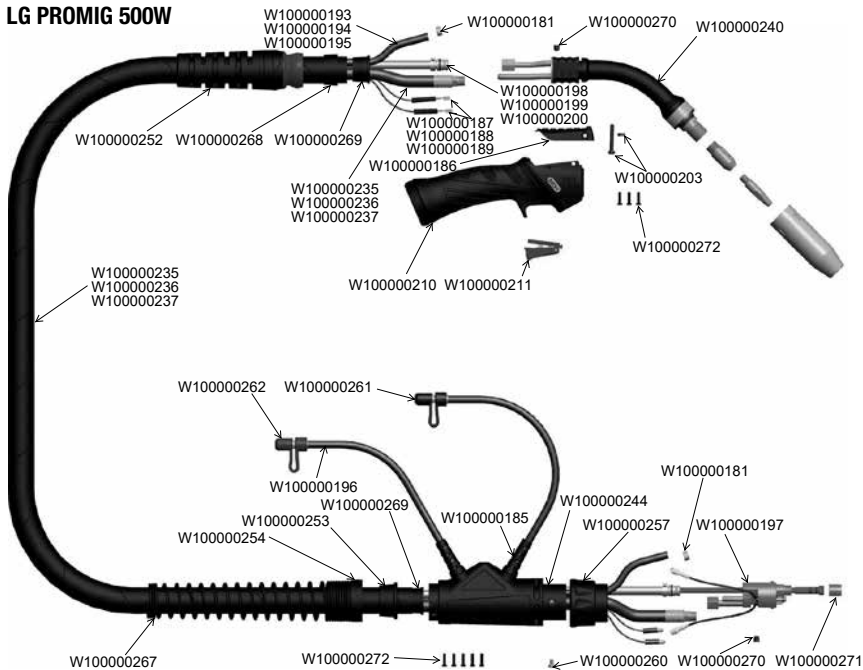
LG PROMIG 400W



PN.	Beschrijving
W100000181	LG PROMIG W KLEM (10.5MM)
W100000185	LG PROMIG W Slanghouder
W100000187	LG PROMIG W Assemblage Leiding Schakelaar X 3M
W100000188	LG PROMIG W Assemblage Leiding Schakelaar X 4M
W100000189	LG PROMIG W Assemblage Leiding Schakelaar X 5M
W100000190	LG PROMIG 330W/400W Assemblage Watertoevoer slang X 3M
W100000191	LG PROMIG 330W/400W Assemblage Watertoevoer slang X 4M
W100000192	LG PROMIG 330W/400W Assemblage Watertoevoer slang X 5M
W100000196	LG PROMIG Assemblage Waterafvoer slang
W100000197	LG PROMIG Assemblage Watergekoeld Plugsysteem
W100000198	LG PROMIG W Assemblage Buitenste Voering X 3M
W100000199	LG PROMIG W Assemblage Buitenste Voering X 4M
W100000200	LG PROMIG W Assemblage Buitenste Voering X 5M
W100000201	LG PROMIG KRIMPKOUS 3MM
W100000209	LG PROMIG Promig Kleine Hendel
W100000211	LG PROMIG Trekker
W100000222	LG PROMIG 400W Assemblage Stroomkabel X 3M
W100000223	LG PROMIG 400W Assemblage Stroomkabel X 4M
W100000224	LG PROMIG 400W Assemblage Stroomkabel X 5M

PN.	Beschrijving
W100000232	LG PROMIG 400W Volledige Kabel Assy x 3m
W100000233	LG PROMIG 400W Volledige Kabel Assy x 4m
W100000234	LG PROMIG 400W Volledige Kabel Assy x 5m
W100000239	LG PROMIG 400W Zwanenhals
W100000244	LG PROMIG Assemblage Behuizing Pistoelplug
W100000251	LG PROMIG 330W/400W Kabelondersteuning C/W Kogelgewicht
W100000253	LG PROMIG W KLEM ZEILBEDEKKING
W1000007254	LG PROMIG VEER KABELONDERSTEUNING MOER
W100000257	LG PROMIG PISTOELPLUG MOER
W100000260	LG PROMIG PISTOELPLUG SCHROEF
W100000261	LG PROMIG BLAUWE KAP EN STOP
W100000262	LG PROMIG RODE KAP EN STOP
W100000267	LG PROMIG BEHUIZING VEER
W100000268	LG PROMIG W BLOKKERING OMHULSEL
W100000269	LG PROMIG W HOUDER ZEILBEDEKKING KLEIN
W100000270	LG PROMIG W SCHROEF GB/T78 M6X6 (12.9)
W100000271	LG PROMIG ZEILHOUDER MOER
W100000272	LG PROMIG DELTA-PT-WN5452-25X12-DIN50962-TX8

LG PROMIG 500W



PN.	Beschrijving
W100000181	LG PROMIG W KLEM (10.5MM)
W100000185	LG PROMIG W Slanghouder
W100000186	LG PROMIG 300/400/500W BEDEKKING CONTROLEHENDEL
W100000187	LG PROMIG W Assemblage Leiding Schakelaar X 3M
W100000188	LG PROMIG W Assemblage Leiding Schakelaar X 4M
W100000189	LG PROMIG W Assemblage Leiding Schakelaar X 5M
W100000193	LG PROMIG 500W Assemblage Watertoevoerslang X 3M
W100000194	LG PROMIG 500W Assemblage Watertoevoerslang X 4M
W100000195	LG PROMIG 500W Assemblage Watertoevoerslang X 5M
W100000196	LG PROMIG Assemblage Waterafvoerslang
W100000197	LG PROMIG Assemblage Watergekoeld Plugsysteem
W100000198	LG PROMIG W Assemblage Buitenste Voering X 3M
W100000199	LG PROMIG W Assemblage Buitenste Voering X 4M
W100000200	LG PROMIG W Assemblage Buitenste Voering X 5M
W100000201	LG PROMIG KRIMPKOUS 3MM
W100000203	LG PROMIG 300/400/500W SCHROEFKIT
W100000210	LG PROMIG Promig Grote Hendel
W100000211	LG PROMIG Trekker
W100000225	LG PROMIG 500W Assemblage Stroomkabel X 3M
W100000226	LG PROMIG 500W Assemblage Stroomkabel X 4M

PN.	Beschrijving
W100000227	LG PROMIG 500W Assemblage Stroomkabel X 5M
W100000235	LG PROMIG 500W Volledige Kabel Assy x 3m
W100000236	LG PROMIG 500W Volledige Kabel Assy x 4m
W100000237	LG PROMIG 500W Volledige Kabel Assy x 5m
W100000240	LG PROMIG 500W Zwanenhals
W100000244	LG PROMIG Assemblage Behuizing Pistooplug
W100000252	LG PROMIG 500W Kabelondersteuning C/W Kogelgewicht
W100000253	LG PROMIG W KLEM ZEILBEDEKKING
W100000254	LG PROMIG VEER KABELONDERSTEUNING MOER
W100000257	LG PROMIG PISTOOLPLUG MOER
W100000260	LG PROMIG PISTOOLPLUG SCHROEF
W100000261	LG PROMIG BLAUWE KAP EN STOP
W100000262	LG PROMIG RODE KAP EN STOP
W100000267	LG PROMIG BEHUIZING VEER
W100000268	LG PROMIG W BLOKKERING OMHULSEL
W100000269	LG PROMIG W HOUDER ZEILBEDEKKING KLEIN
W100000270	LG PROMIG W SCHROEF GB/T78 M6X6 (12.9)
W100000271	LG PROMIG ZEILHOUDER MOER
W100000272	LG PROMIG DELTA-PN-WT-55452-25X12-DIN50962-TX8

ONDERHOUD

Verwijder het mondstuk regelmatig en reinig het mondstuk, de contacttip en de gasdiffusor. Vervang het mondstuk bij schade. Wanneer er regelmatig een antispattmiddel wordt gebruikt, blijven spatten minder snel kleven en kunnen de spatten eenvoudiger worden verwijderd. Reinig de kabelvoering na het gebruik van ongeveer 140 kg aan elektrode. Verwijder de kabel uit de draadaanvoer en leg deze recht op de vloer. Verwijder de contacttip van het pistool. Blaas de kabelvoering voorzichtig met een luchtslang en gedeeltelijke druk uit het uiteinde van de gasdiffusor door.

VOORZICHTIG!

Een te hoge druk aan het begin kan ervoor zorgen dat vuil ophoopt. Buig de kabel over de volledige lengte en blaas de kabel opnieuw door. Herhaal deze procedure totdat er geen vuil meer uit komt.

Lincoln Electric Europe EU-VERKLARING VAN OVEREENSTEMMING



Fabrikant en beheerder van de technische documentatie:

Lincoln Electric Iberia S.L.
Ctra. Laureà Miró 396-398
08980 Sant Feliu de Llobregat (Barcelona)
Spanje

Deze verklaring van overeenstemming is uitsluitend onder verantwoordelijkheid van de fabrikant uitgegeven.

Onderwerp van de verklaring:

LINGGUN PROMIG MIG Laspistolen

Lasapparatuur

Productnummers:

**W000275408-2, W000275419-2, W000275420-2
W000345060-2, W000345061-2, W000345062-2
W000345066-2, W000345067-2, W000345068-2
W000345072-2, W000345073-2, W000345074-2
W000345063-2, W000345064-2, W000345065-2
W000345069-2, W000345070-2, W000345071-2
W000345075-2, W000345076-2, W000345077-2**

Het onderwerp van de verklaring dat hierboven wordt beschreven, is in overeenstemming met de relevante harmonisatiewetgeving van de Europese Unie:

In overeenstemming met de Richtlijnen van de Raad en met de amendementen:

**Laagspanningsrichtlijn 2014/35/EU
RoHS-richtlijn 2011/65/EU**

Verwijzingen naar de gebruikte relevante geharmoniseerde normen en verwijzingen naar de andere technische specificaties met betrekking tot hetgeen waarvoor de overeenstemming wordt verklaard:

**EN 60974-7: 2013; Uitrusting voor booglassen -
Deel 7: Toortsen**

Getekend door en namens:

Lincoln Electric Iberia

Agnieszka Kujacz - Koralewska
Productmanager Uitrusting Laspistolen EMEAR

Barcelona, 27.09.2021