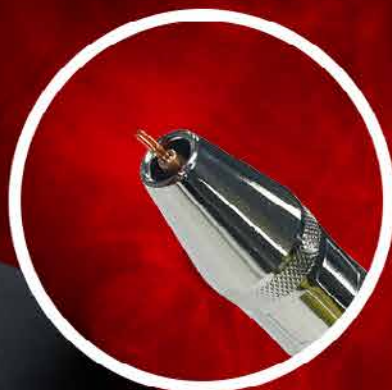


# CRESTEREA

# VITEZEI DE SUDAREA STRATULUI DE RADACINA

# CU PANA LA **57%**

**LINCOLN**<sup>®</sup>  
**ELECTRIC**

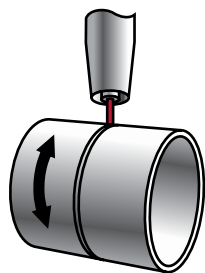


# HYPERFILL<sup>®</sup> STT<sup>®</sup>

## SOLUTIA MIG/MAG CU DOUA SARME

# COMPARAREA VITEZELOR DE SUDARE

\* Studiul timpului de arc de sudura.  
Timp de arc pentru sudarea unei strat de radacina (adancimea ligamentului de 5-6 mm) pe o teava din otel carbon cu diametrul de 25,4 cm. Bazat pe un factor de operare 100%.



Pozitia de sudare: 1G



Viteza de sudare: mm/min

**76**

WIG  
sarma 1 x 2,4 mm



Viteza de sudare: mm/min

**177**

O SINGURA SARMA STT®  
sarma 1 x 1,2 mm



Viteza de sudare: mm/min

**278**

HyperFill® STT®  
sarma 2 x 1,0 mm

**57%** CRESTE VITEZA DE SUDARE

**266%** CRESTE VITEZA DE SUDARE

Posibilitatea de activare a formei de undă HyperFill™ cu sistemele Power Wave® și PIPEFAB™

Daca achizitionati un sistem de sudare Lincoln Power Wave acesta se livreaza cu (i) o licenta de utilizare a formelor de unda Power Wave Lincoln Electric standard si (ii) capacitatea de forma de unda HyperFill, care necesita o licenta separata. Fara licenta separata, forma de unda HyperFill nu este disponibila pentru utilizare pe aceste masini si se pot utiliza numai formele de unda Power Wave standard. Pentru mai multe informatii, va rugam sa consultati Termenii si conditiile suplimentare REVEAL/HyperFill [aici](#).

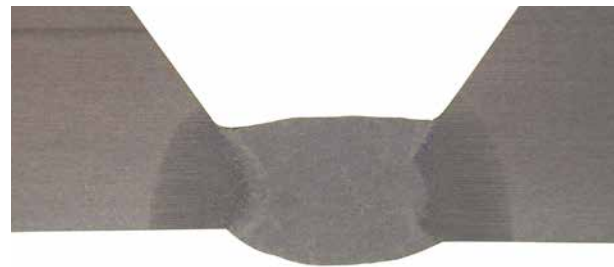
# HYPERFILL® STT® PENTRU SUDAREA CU ARC ELECTRIC CU SARMA PLINA IN MEDIU DE GAZ PROTECTOR

Capacitatea procesului STT® (Surface Tension Transfer®) de la Lincoln Electric ofera un control superior al barii de metal topit la sudarea stratului de radacina al tevilor. Impreuna cu soluția noastră HyperFill® MIG/MAG cu doua sarme, am revoluționat productivitatea la sudarea tevilor.

- » **Maximizarea productivitatii** – Cresterea vitezei de sudare a stratului de radacina cu HyperFill® STT®.
- » **Creste vitezele** – Atingeti pana la 28 cm/min in strat de radacina.
- » **Configurare simpla** – O sursa de alimentare, un derulator de sarma, un singur design de duza de contact.
- » **Control exceptional al arcului** – Performanta remarcabila la radacina deschisa in aplicatii de sudare a tevilor.



GTAW  
sarma 1 x 2.4 mm



O SINGURA SARMA STT®  
sarma 1 x 1.2 mm



HyperFill® STT®  
sarma 2 x 1.0 mm

## Waveform Control Technology®

Arhitectura hardware avansata bazata pe software permite procese de sudare exclusive Lincoln Electric, cum ar fi STT®, Rapid X®, HyperFill® and Low Fume Pulse®. Pentru o lista completa a procedeelor de sudare si a formelor de unda disponibile, precum si a detaliilor de actualizare a software-ului pentru sistemele de sudare avansate de sudare Power Wave®, va rugam sa vizitati [site-ul nostru](#).

## HyperFill™ Waveform Activation Capability cu Power Wave® si PIPEFAB™ Systems

Daca achizitionati un sistem de sudare Lincoln Power Wave acesta se livreaza cu (i) o licenta de utilizare a formelor de unda Power Wave Lincoln Electric standard si (ii) capacitatea de forma de unda HyperFill, care necesita o licenta separata. Fara licenta separata, forma de unda HyperFill nu este disponibila pentru utilizare pe aceste masini si se pot utiliza numai formele de unda Power Wave standard. Pentru mai multe informatii, va rugam sa consultati Termenii si conditiile suplimentare REVEAL/HyperFill [aici](#).

# HYPERFILL® STT® VA POATE CREȘTE PRODUCTIVITATEA

HYPERFILL® STT® ofera posibilitatea de a atinge viteze de deplasare mai mari la sudarea stratului de radacina cu o mai mare usurinta.

## COMPLEXITATE MINIMA:

- » O sigura sursa de curent
- » Un derulator
- » Un liner pentru ghidare a sarmei
- » O duza de contact
- » Un singur arc electric



### Power Feed® 25M Derulatoare de sarma portabile

\* The PowerFeed 25M® se integreaza perfect cu Power Wave® si HyperFill® STT solutii avansate de sudare.



### HyperFill® PIPEFAB™ Ready Pak®

\* Imagine prezentata cu PIPEFAB™ Feeder HyperFill®.



### HyperFill® Power Wave® S500 cu Power Wave® STT® Process Module

\* Imagine prezentata cu alimentatorul Power Feed® 84 Dual Bench.



### Platforma REVEAL

Platforma REVEAL este un pachet software incorporat care este integrat in toate echipamentele Lincoln Electric® pentru sudarea cu procese avansate. Prin utilizarea unei functii simple de scanare, platforma REVEAL permite utilizatorilor sa activeze anumite solutii optimizate de proces care utilizeaza componente multiple Lincoln Electric - cum sunt sursa de energie, modul de sudare specific si consumabilele - astfel incat sa maximizeze performanta de sudare si sa livreze valoarea reala a solutiei. Faceti clic [aici](#) pentru mai multe informatii, termeni si conditii.



## THE LINCOLN ELECTRIC COMPANY

Iniintata in 1895 de catre John C. Lincoln, Lincoln Electric Company este lider mondial in proiectarea, dezvoltarea si fabricarea de produse de sudura cu arc electric, sisteme robotizate de sudura cu arc electric, echipamente de taiere cu plasma si oxicomustibil si detine o pozitie de lider mondial pe piata aliajelor de lipire si brazare. Avand sediul central in Cleveland, Ohio, Lincoln Electric are o retea globala de productie, distributie, vanzari si asistenta tehnica care acopera peste 160 de tari.

## REZULTATE TESTE

Rezultatele testelor pentru proprietatile mecanice, compozitia depunerii sau a electrodului si nivelurile de hidrogen difuzibil au fost obtinute pentru o sudura realizata si testata conform standardelor prescrise si nu trebuie sa se presupuna ca acestea sunt rezultatele preconizate pentru o anumita aplicatie sau sudura. Rezultatele reale vor varia in functie de numerosi factori, care includ, dar fara a se limita la procedura de sudura, structura chimica si temperatura placilor, designul sudurii si metodele de fabricatie. Utilizatorii sunt atentionati sa confirme prin testarea calificarii sau prin alte mijloace corespunzatoare adecvarea oricarui consumabil si a oricarei proceduri de sudare, inainte de utilizarea in aplicatia dorita.

## POLITICA DE ASISTENTA A CLIENTILOR

Activitatea Lincoln Electric este reprezentata de fabricarea si comercializarea de echipamente de sudare, de sisteme automate de sudare, de consumabile si de echipamente de taiere de inalta calitate. Provocarea noastra este de a satisface nevoile clientilor nostri, care sunt experti in domeniile lor si de a depasi asteptarile acestora. Ocazional, cumparatorii pot solicita de la Lincoln Electric informatii sau informatii tehnice despre utilizarea de acestia a produselor noastre. Angajatii nostri raspund la intrebari cat mai bine, pe baza informatiilor si specificatiilor furnizate de clienti si pe baza cunostintelor pe care le pot avea cu privire la aplicatie. Angajatii nostri, insa, nu sunt in masura sa verifice informatiile furnizate sau sa evalueze cerintele de inginerie pentru sudarea respectiva, sau pentru a oferi consultanta tehnica in legatura cu o situatie sau o aplicatie specifica. In consecinta, Lincoln Electric nu garanteaza si nu isi asuma nicio raspundere cu privire la astfel de informatii sau comunicari. In plus, furnizarea unor astfel de informatii sau de informatii tehnice nu creeaza, nu extinde si nu modifica nicio garantie pentru produsele noastre. Orice garantie expresa sau implicita care ar putea rezulta din informatiile sau sfaturile oferite, inclusiv orice garantie implicita de vandabilitate sau orice garantie de adecvare pentru scopurile specifice ale fiecarui client, este in mod specific respinsa. Lincoln Electric este un producator receptiv, insa selectia si utilizarea produselor specifice vandute de Lincoln Electric se afla, exclusiv, sub controlul clientului si ramane singura responsabilitate a acestuia. Multe variabile dincolo de controlul Lincoln Electric afecteaza rezultatele obtinute in aplicarea acestor tip uri de metode de fabricatie si cerintele de service.