



LINGGUN[®] PROMIG[™]

SU SOĞUTMALI	
W000345063-2	LINGGUN PROMIG 330W 3M
W000345064-2	LINGGUN PROMIG 330W 4M
W000345065-2	LINGGUN PROMIG 330W 5M
W000345069-2	LINGGUN PROMIG 400W 3M
W000345070-2	LINGGUN PROMIG 400W 4M
W000345071-2	LINGGUN PROMIG 400W 5M
W000345075-2	LINGGUN PROMIG 500W 3M
W000345076-2	LINGGUN PROMIG 500W 4M
W000345077-2	LINGGUN PROMIG 500W 5M

Diğer diller için lütfen web sitemizi ziyaret edin:

www.lincolnelectric.eu > Destek > Kullanım kılavuzları ve yedek parçalar AB

LINCOLN ELECTRIC TARAFINDAN ÜRETİLEN KALİTELİ BİR ÜRÜNÜ SEÇTİĞİNİZ İÇİN TEŞEKKÜR EDERİZ.

GÜVENLİK TALİMATLARI



UYARI

Bu makine mutlaka yetkili personel tarafından kullanılmalıdır. Tüm bağlantılarını, operasyonlarını, bakım ve onarım prosedürlerini yetkili kişilerce yapıldığından emin olun. Makineyi çalıştırmadan önce bu kullanım kılavuzunu mutlaka okuyun. Kullanım Kılavuzundaki talimatların uygulanmaması ciddi yaralanmalara, can kaybına veya makinemin zarar görmesine neden olabilir. Lütfen alta belirtilen sembollerin karşısındaki uyarıları dikkatle okuyup anladığınızdan emin olun. Uygun olmayan bağlantılardan, saklama koşullarından ve kullanılan kaynaklardan hasarlardan Lincoln Electric sorumlu değildir.

	<p>UYARI: Bu sembol, ciddi yaralanmalar, can kayıpları ve ekipman hasarını talimatlara uyulması gerektiğini gösterir. Olası ciddi yaralanma ve ölümlerden kendinizi ve başkalarını koruyun.</p>
	<p>TALİMATLARI DİKKATLE OKUYUNUZ VE ANLAYINIZ: Makineyi çalıştırmadan önce bu kullanım kılavuzunu mutlaka okuyun. Ark kaynağı tehlikeli olabilir. Kullanım Kılavuzundaki talimatların uygulanmaması ciddi yaralanmalara, can kaybına veya makinemin zarar görmesine neden olabilir. Herhangi bir dahili doğrulama ve onarım çalışmasından önce, elektrik izolasyonu yoluyla ekipmanın elektrik tesisatıyla bağlantısının kesildiğinden emin olun (elektrik izolasyonu, ekipmanı ayırmak ve enerjisini kesmek için tasarlanan bir grup işlem anlamına gelmektedir).</p>
	<p>ELEKTRİK ÇARPMASI ÖLDÜRÜBİLİR: Kaynak makinesi yüksek voltajlar üretir. Bu makine çalışırken elektroda, şase pensesine, makineye bağlı iş parçalarına dokunmayın. Kendinizi elektrot, şase pensesi ve makineye bağlı iş parçalarından yalıtarak koruyun.</p>
	<p>ELEKTRİKLE ÇALIŞAN EKİPMAN: Giriş, elektrod ve şase pensesi kablolarını düzenli olarak kontrol edin. Herhangi bir yalıtım hasarı varsa kabloyu derhal değiştiriniz. Her türlü ark parlaması riskini önlemek için elektrod pensenizi doğrudan kaynak masasının üzerine ya da şase pensesi ile temasta olan bir yüzeye bırakmayın. En az altı ayda bir tapalar, esnek teller, kanallılar, konektörler, uzatma kabloları, parça tutucular, elektrot tutucular ya da şalomalar vb. gibi elektrikli ekipmanların ve aksesuarların yalıtımını ve bağlantılarının doğru olduğundan emin olmanız gerekir.</p>
	<p>ELEKTROMANYETİK ALAN TEHLİKELİ OLABİLİR: İletkenlerden geçen elektrik, elektromanyetik alanlar (EMF) oluşturur. EMF alanları bazı kalp pilleri üzerinde etkili olabilir ve kalp pili olan kaynakçıların ekipmanı çalıştırmadan önce doktorlarına danışmaları gerekir. Kaynak/kesme kablosunu asla vücudunuzun etrafına sarmayın ya da omzunuza koymayın;</p>
	<p>CE NORMATLARINA UYGUNLUK: Bu makine, Avrupa Birliği Talimatları'na uygun olarak üretilmiştir.</p>
	<p>YAPAY OPTİK RADYASYON: 2006/25/EC Direktif'i ve EN 12198 Standardı'nda yer alan gerekliliklere göre makine kategori 2 cihazdır. EN169 Standardı gereğince, koruma derecesi maksimum 15 olan filtreye sahip Kişisel Koruyucu Ekipman (PPE) edinilmesi zorunlu hale getirilmiştir.</p>
	<p>DUMAN VE GAZLAR TEHLİKELİ OLABİLİR: Kaynak işlemi sağlığa zararlı duman ve gaz çıkışına neden olabilir. Bu dumanları ve gazları solumaktan kaçının. Kullanıcıları bu tehlikeyden korumak için yeterli havalandırma yapılmalı veya duman ve gazlar soluma bölgesi dışına atılmalıdır.</p>
	<p>KAYNAK ARKI YAKABİLİR: Kaynak işlemi yapılırken veya izlenirken, gözleri sıçramalardan ve kaynak arkının yaydığı ışıklardan korumak için uygun filtre ve koruma levhasına sahip bir siper kullanın. Ciddi korumak için alev dayanıklı malzemeden üretilmiş giysiler kullanın. Yakın çevrede bulunan kişileri, yanmaz malzemeden yapılmış uygun paravanlarla koruyun ve kaynak arkına bakmamaları ya da kendilerini ark ışığına maruz bırakmamaları konusunda uyarın.</p>
	<p>KAYNAK SİÇRANTILARI YANGINA VE PATLAMALARA NEDEN OLABİLİR: Yanıcı malzemeleri kaynak yapılan yerden uzakta tutun ve yangın söndürücüyü kolaylıkla erişebileceğiniz bir yere koyun. Kaynak işlemi sırasında oluşabilecek kaynak kıvılcımları ve sıcak malzemeler ince çatlaklardan ve en dar açıklıklardan bile etrafa kolaylıkla sıçrayabilir. Yanıcı ve zehirleyici gazları ortamdaki tamamen uzaklaştırarak önlemlerin alındığından emin olmadan hiçbir biden, varil, tank ya da malzeme üzerinde kaynak yapmayın. Yanıcı gazların, buharların ya da yanıcı sıvıların bulunduğu yerlerde makineyi kesinlikle çalıştırmayın.</p>
	<p>KAYNAKLI MALZEME YAKABİLİR: Kaynak sırasında yüksek miktarda ısı açığa çıkabilir. Sıcak yüzeyler ve malzemeler ciddi yanıklara neden olabilir. Bu tür malzemelere dokunurken ve taşırken mutlaka eldiven ve pense kullanılmaldır.</p>
	<p>HASAR GÖRMESİ HALİNDE GAZ TÜPÜ PATLAYABİLİR: Sadece kaynak işlemlerine uygun olarak üretilmiş koruyucu gaz içeren sertifikalı basınçlı gaz tüplerini kullanın. Kullanılan gaz ve tüp basıncına uygun regülatörlerin tüpe doğru olarak monte edildiğinden emin olun. Tüpleri her zaman dikey pozisyonda, sabit bir yere güvenli şekilde zincirle bağlanmış olarak tutun. Korumucu kapakları kapatmadan tüpleri hareket ettirmeyin ve tüplerin yerlerini kesinlikle değiştirmeyin. Elektrod, elektrod pensesi, şase pensesi ve genellikle altındaki her türlü parçanın gaz tüpü ile temas etmesine özen gösterin. Tüpleri, fiziksel hasara ya da kıvılcım ve ısı kaynakları dahil kaynak işlemlerine maruz kalabilecekleri bölgelerin uzağında stoklayınız.</p>
	<p>SICAK SOĞUTMA SIVISI CİLDİ YAKABİLİR: Soğutucuya ilave etmeden önce soğutma sıvısının SICAK OLMADIĞINDAN emin olun.</p>

Üretti, tasarladı ve aynı zamanda kullanım kılavuzunun sürümünde yükseltme yapmadan değişiklikler ve/veya iyileştirmeler yapma hakkını saklı tutar.

GENEL AÇIKLAMA

LINGGUN® PROMIG™ Amps tabancaları, GMAW (gaz metal ark kaynağı) ve gaz korumalı FCAW (özülü telle ark kaynağı) süreçlerini kullanarak çelik elektrotla kaynak yapmak amacıyla IEC 60974-7 şartnamesini karşılayacak şekilde tasarlanmıştır. LINGGUN® PROMIG™ tabancaları manuel kılavuzludur ve hava soğutmalı ya da su soğutmalıdır ("W" işaretli olan modeller).

LG PROMIG tabancaları, AVRUPA konektörlü herhangi bir besleyiciye bağlanabilirler. En iyi performans için bu tabancaları Lincoln Electric kaynak makineleri, soğutucular ve FREEZCOOL ile birlikte kullanmanız tavsiye edilmektedir.

Lütfen her zaman orijinal aşınma parçalarını kullanın.

TEKNİK ÖZELLİKLER

PN	Açıklama	Çalışma Çevrimi
W000345063-2	LINGGUN PROMIG 330W 3M	330A CO2, 300A M21 @100%
W000345064-2	LINGGUN PROMIG 330W 4M	
W000345065-2	LINGGUN PROMIG 330W 5M	
W000345069-2	LINGGUN PROMIG 400W 3M	400A CO2, 370A M21 @100%
W000345070-2	LINGGUN PROMIG 400W 4M	
W000345071-2	LINGGUN PROMIG 400W 5M	
W000345075-2	LINGGUN PROMIG 500W 3M	500A CO2, 450A M21 @100%
W000345076-2	LINGGUN PROMIG 500W 4M	
W000345077-2	LINGGUN PROMIG 500W 5M	

Su soğutmalı modeller:

Gerilim sınıfı	113 V	
Gaz akışı	10 - 18 l/dak	
Tellerin kullanılması	LG PROMIG 330 W	0,8 - 1,2 mm
	LG PROMIG 400W, 500W	1,0 - 1,6 mm
Tetik kontağı	50 mA, 32V DC	
Güç bağlantısı	NF A85-631	

Minimum su akışı	1,4l/dak
Su basıncı	min. 2, maks. 5 bar
Giriş suyu maksimum sıcaklığı	45°C
Su soğutma sisteminin minimum gücü	1000 W

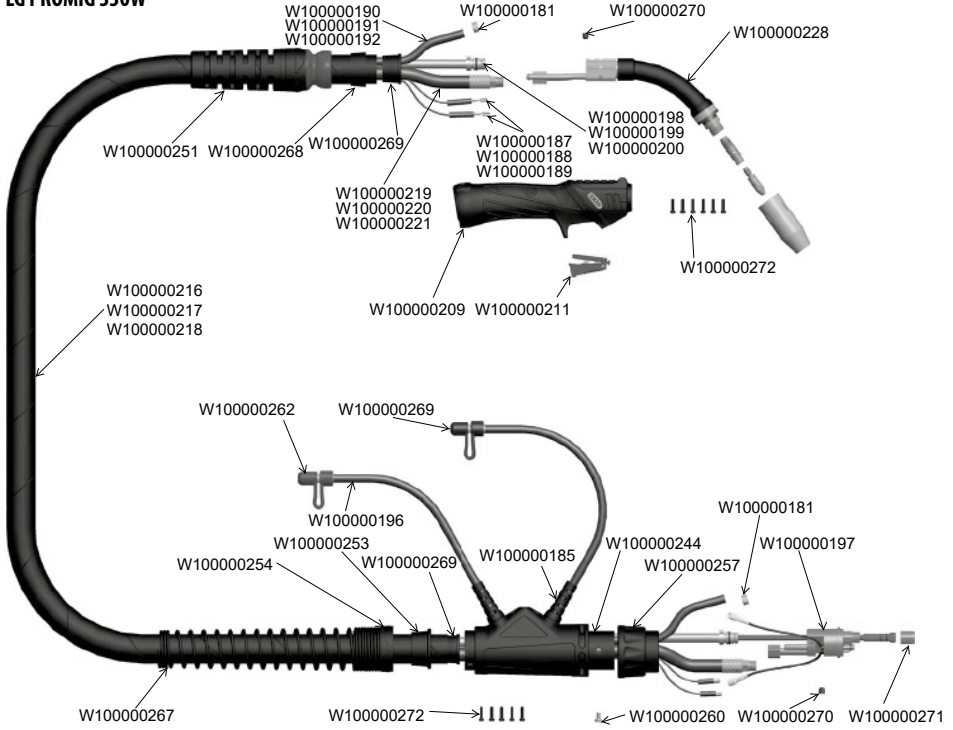
TABANCAYA TAKILAN ORJİNAL EKİPMAN

Tabanca	Kullanılacak tel	Kontakt ucu	Nozul	
LG Promig 330W	1,0 mm çelik	W000345575	W000345411	Ø14
LG Promig 400W	1,2 mm çelik	W000345582	W000345422	Ø16
LG Promig 500W	1,2 mm çelik	W000345589	W000345427	Ø16

SARF EDİLEBİLİR YEDEK PARÇALAR

SU SOĞUTMALI								
330W	Çelik	A1: 0,8 düzeltmesi ile yapılan § 4.4.5 doküman değişikliği	W000345574	W000345335	W000345410 (D12) veya W000345411 (D14)	W100000273	W100000274	W100000275
		A1: 1,0 düzeltmesi ile yapılan § 4.4.5 doküman değişikliği	W000345575			W100000276	W100000277	W100000278
		A1: 1,2 düzeltmesi ile yapılan § 4.4.5 doküman değişikliği	W000345577			W100000276	W100000277	W100000278
	Alüminyum	A1: 1,0 düzeltmesi ile yapılan § 4.4.5 doküman değişikliği	W000345576			W100000279	W100000280	W100000281
		A1: 1,2 düzeltmesi ile yapılan § 4.4.5 doküman değişikliği	W000345578			W100000279	W100000280	W100000281
		A1: 1,0 düzeltmesi ile yapılan § 4.4.5 doküman değişikliği	W000345580			W100000282	W100000283	W100000284
400W	Çelik	A1: 1,2 düzeltmesi ile yapılan § 4.4.5 doküman değişikliği	W000345582	W000345341	W000345420 (D12) veya W000345421 (D14) veya W000345422 (D16)	W100000282	W100000283	W100000284
		A1: 1,4 düzeltmesi ile yapılan § 4.4.5 doküman değişikliği	W000345584			W100000285	W100000286	W100000287
		A1: 1,6 düzeltmesi ile yapılan § 4.4.5 doküman değişikliği	W000345585			W100000285	W100000286	W100000287
		A1: 1,0 düzeltmesi ile yapılan § 4.4.5 doküman değişikliği	W000345581			W100000288	W100000289	W100000290
	Alüminyum	A1: 1,2 düzeltmesi ile yapılan § 4.4.5 doküman değişikliği	W000345583			W100000288	W100000289	W100000290
		A1: 1,0 düzeltmesi ile yapılan § 4.4.5 doküman değişikliği	W000345587			W100000282	W100000283	W100000284
500W	Çelik	A1: 1,2 düzeltmesi ile yapılan § 4.4.5 doküman değişikliği	W000345589	W000345347	W000345427 (D16) veya W000345428 (D19)	W100000282	W100000283	W100000284
		A1: 1,4 düzeltmesi ile yapılan § 4.4.5 doküman değişikliği	W000345591			W100000285	W100000286	W100000287
		A1: 1,6 düzeltmesi ile yapılan § 4.4.5 doküman değişikliği	W000345592			W100000285	W100000286	W100000287
		A1: 1,0 düzeltmesi ile yapılan § 4.4.5 doküman değişikliği	W000345588			W100000288	W100000289	W100000290
	Alüminyum	A1: 1,2 düzeltmesi ile yapılan § 4.4.5 doküman değişikliği	W000345590			W100000288	W100000289	W100000290
		A1: 1,6 düzeltmesi ile yapılan § 4.4.5 doküman değişikliği	W000345593			W100000291	W100000292	W100000293

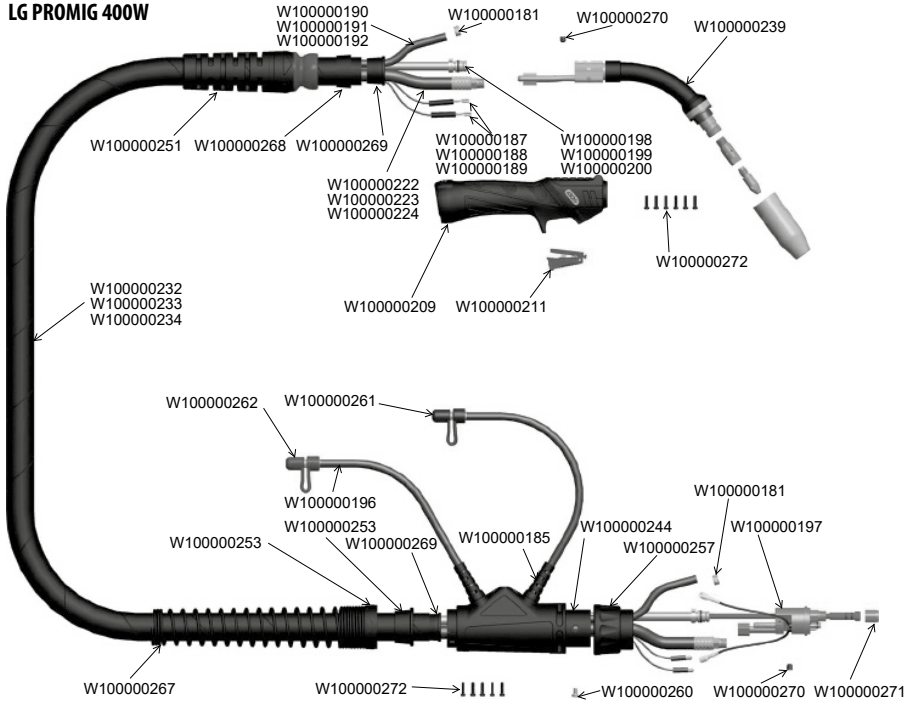
LG PROMIG 330W



PN.	Açıklama
W100000181	LG PROMIG W KELEPÇESİ (10,5MM)
W100000185	LG PROMIG W Hortum Desteği
W100000187	LG PROMIG W Anahtar Montajı X 3M
W100000188	LG PROMIG W Anahtar Montajı X 4M
W100000189	LG PROMIG W Anahtar Montajı X 5M
W100000190	LG PROMIG 330W/400W Su Girişi Hortumu Montajı X 3M
W100000191	LG PROMIG 330W/400W Su Girişi Hortumu Montajı X 4M
W100000192	LG PROMIG 330W/400W Su Girişi Hortumu Montajı X 5M
W100000196	LG PROMIG Su Çıkışı Hortumu Montajı
W100000197	LG PROMIG Su Soğutmalı Tapa Gövdesi Montajı
W100000198	LG PROMIG W Dış Kaplama Montajı X 3M
W100000199	LG PROMIG W Dış Kaplama Montajı X 4M
W100000200	LG PROMIG W Dış Kaplama Montajı X 5M
W100000201	LG PROMIG İSİYLA DARALAN MAKARON 3MM
W100000209	LG PROMIG Promig Küçük Kol
W100000211	LG PROMIG Tetiği
W100000216	LG PROMIG 330W Eksiksiz Kablo Gövdesi x 3m
W100000217	LG PROMIG 330W Eksiksiz Kablo Gövdesi x 4m
W100000218	LG PROMIG 330W Eksiksiz Kablo Gövdesi x 5m

PN.	Açıklama
W100000244	LG PROMIG Tabanca Tapası Muhafazasının Montajı
W100000251	LG PROMIG 330W/400W Bilyalı Mafsallı Kablo Desteği
W100000253	LG PROMIG W BRANDA KAPAK KELEPÇESİ
W100000254	LG PROMIG YAY KABLOSU DESTEK SOMUNU
W100000257	LG PROMIG TABANCA TAPASI SOMUNU
W100000260	LG PROMIG TABANCA TAPASI VİDASI
W100000261	LG PROMIG MAVİ KAPAK DURDURUCU
W100000262	LG PROMIG KIRMIZI KAPAK DURDURUCU
W100000267	LG PROMIG MUHAFAZA YAYI
W100000268	LG PROMIG W KILIF BLOĞU
W100000269	LG PROMIG W BRANDA KAPAK TESPİT ELEMANI KÜÇÜK
W100000270	LG PROMIG W VİDA GB/T78 M6X6 (12.9)
W100000271	LG PROMIG KAPLAMA TESPİT SOMUNU
W100000272	LG PROMIG DELTA-PT-WNS452-25X12-DINS0962-TX8
W100000219	LG PROMIG 330W Güç Kablosu Montajı x 3m
W100000220	LG PROMIG 330W Güç Kablosu Montajı x 4m
W100000221	LG PROMIG 330W Güç Kablosu Montajı x 5m
W100000228	LG PROMIG 330W Dvebeyonu

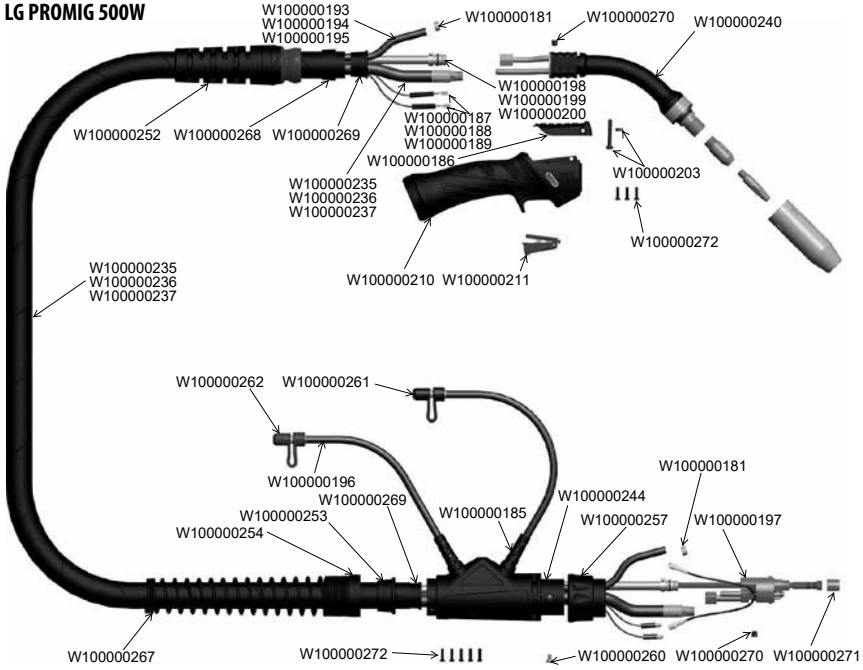
LG PROMIG 400W



PN.	Açıklama
W100000181	LG PROMIG W KELEPÇESİ (10,5MM)
W100000185	LG PROMIG W Hortum Desteği
W100000187	LG PROMIG W Anahtar Montajı X 3M
W100000188	LG PROMIG W Anahtar Montajı X 4M
W100000189	LG PROMIG W Anahtar Montajı X 5M
W100000190	LG PROMIG 330W/400W Su Girişi Hortumu Montajı X 3M
W100000191	LG PROMIG 330W/400W Su Girişi Hortumu Montajı X 4M
W100000192	LG PROMIG 330W/400W Su Girişi Hortumu Montajı X 5M
W100000196	LG PROMIG Su Çıkışı Hortumu Montajı
W100000197	LG PROMIG Su Soğutmalı Tapa Gövdesi Montajı
W100000198	LG PROMIG W Dış Kaplama Montajı X 3M
W100000199	LG PROMIG W Dış Kaplama Montajı X 4M
W100000200	LG PROMIG W Dış Kaplama Montajı X 5M
W100000201	LG PROMIG ISIYLA DARALAN MAKARON 3MM
W100000209	LG PROMIG Promig Küçük Kol
W100000211	LG PROMIG Tetiği
W100000222	LG PROMIG 400W Güç Kablosu Montajı X 3M
W100000223	LG PROMIG 400W Güç Kablosu Montajı X 4M
W100000224	LG PROMIG 400W Güç Kablosu Montajı X 5M

PN.	Açıklama
W100000232	LG PROMIG 400W Eksiksiz Kablo Gövdesi x 3m
W100000233	LG PROMIG 400W Eksiksiz Kablo Gövdesi x 4m
W100000234	LG PROMIG 400W Eksiksiz Kablo Gövdesi x 5m
W100000239	LG PROMIG 400W Deveboynu
W100000244	LG PROMIG Tabanca Tapası Muhafazasının Montajı
W100000251	LG PROMIG 330W/400W Bilyalı Mafsallı Kablo Desteği
W100000253	LG PROMIG W BRANDA KAPAK KELEPÇESİ
W1000007254	LG PROMIG YAY KABLOSU DESTEK SOMUNU
W100000257	LG PROMIG TABANCA TAPASI SOMUNU
W100000260	LG PROMIG TABANCA TAPASI VIDASI
W100000261	LG PROMIG MAVİ KAPAK DURDURUCU
W100000262	LG PROMIG KIRMIZI KAPAK DURDURUCU
W100000267	LG PROMIG MUHAFAZA YAYI
W100000268	LG PROMIG W KILIF BLOĞU
W100000269	LG PROMIG W BRANDA KAPAK TESPİT ELEMANI KÜÇÜK
W100000270	LG PROMIG W VİDA GB/178 M6X6 (12.9)
W100000271	LG PROMIG KAPLAMA TESPİT SOMUNU
W100000272	LG PROMIG DELTA-PT-WN5452-25X12-DIN50962-TX8

LG PROMIG 500W



PN.	Açıklama
W100000181	LG PROMIG W KELEPÇESİ (10,5MM)
W100000185	LG PROMIG W Hortum Desteği
W100000186	LG PROMIG 300/400/500W Kol Kontrol Kapağı
W100000187	LG PROMIG W Anahtar Montajı X 3M
W100000188	LG PROMIG W Anahtar Montajı X 4M
W100000189	LG PROMIG W Anahtar Montajı X 5M
W100000193	LG PROMIG 500W Su Girişi Hortumu Montajı X 3M
W100000194	LG PROMIG 500W Su Girişi Hortumu Montajı X 4M
W100000195	LG PROMIG 500W Su Girişi Hortumu Montajı X 5M
W100000196	LG PROMIG Su Çıkışı Hortumu Montajı
W100000197	LG PROMIG Su Soğutmalı Tapa Gövdesi Montajı
W100000198	LG PROMIG W Dış Kaplama Montajı X 3M
W100000199	LG PROMIG W Dış Kaplama Montajı X 4M
W100000200	LG PROMIG W Dış Kaplama Montajı X 5M
W100000201	LG PROMIG İSİYLA DARALAN MAKARON 3MM
W100000203	LG PROMIG 300/400/500W VİDA SETİ
W100000210	LG PROMIG Promig Büyük Kol
W100000211	LG PROMIG Tetiği
W100000225	LG PROMIG 500W Güç Kablosu Montajı X 3M
W100000226	LG PROMIG 500W Güç Kablosu Montajı X 4M

PN.	Açıklama
W100000227	LG PROMIG 500W Güç Kablosu Montajı X 5M
W100000235	LG PROMIG 500W Eksiksiz Kablo Gövdesi x 3m
W100000236	LG PROMIG 500W Eksiksiz Kablo Gövdesi x 4m
W100000237	LG PROMIG 500W Eksiksiz Kablo Gövdesi x 5m
W100000240	LG PROMIG 500W Deveboynu
W100000244	LG PROMIG Tabanca Tapası Muhafazasının Montajı
W100000252	LG PROMIG 500W Bilyalı Mafsallı Kablo Desteği
W100000253	LG PROMIG W BRANDA KAPAK KELEPÇESİ
W100000254	LG PROMIG YAY KABLOSU DESTEK SOMUNU
W100000257	LG PROMIG TABANCA TAPASI SOMUNU
W100000260	LG PROMIG TABANCA TAPASI VİDASI
W100000261	LG PROMIG MAVİ KAPAK DURDURUCU
W100000262	LG PROMIG KIRMIZI KAPAK DURDURUCU
W100000267	LG PROMIG MUHAFAZA YAYI
W100000268	LG PROMIG W KILIF BLOĞU
W100000269	LG PROMIG W BRANDA KAPAK TESPİT ELEMANI KÜÇÜK
W100000270	LG PROMIG W VİDA GB/T78 M6X6 (12.9)
W100000271	LG PROMIG KAPLAMA TESPİT SOMUNU
W100000272	LG PROMIG DELTA-PT-WN5452-25X12-DIN50962-TX8

Nozülü, kontak ucunu ve gaz difüzörünü düzenli olarak sökün ve temizleyin. Hasar görmüşse nozülü değiştirin. Sıçrama önleyici bir bileşimin düzenli kullanılması, kaynak sıçramalarının yapışmasını azaltacak ve çıkarılmasını kolaylaştıracaktır. Yaklaşık olarak 140 kg elektrot kullanıldıktan sonra kablo kaplamasını temizleyin. Kabloyu tel besleyiciden çıkarın ve düz bir biçimde yere yatırın. Kontak ucunu tabancadan çıkarın. Bir hava hortumu ve yalnızca kısmi basınç kullanarak gaz difüzörü ucundan kablo kaplamasına nazikçe üfleyin.

DİKKAT!

Başlangıçta aşırı basınç, kirin tıkanıklık yaratmasına yol açabilir. Kabloyu uzunluğu boyunca esnetin ve yeniden dışarı doğru üfleyin. Çıkan kir kalmayınca kadar bu prosedürü tekrar edin.

Lincoln Electric Europe AB UYGUNLUK BEYANI



Üretici ve teknik belge sahibi:

Lincoln Electric Iberia S.L.
Ctra. Laureà Miró 396-398
08980 Sant Feliu de Llobregat (Barcelona)
İspanya

İşbu uygunluk beyanı, sorumluluğu tamamen üreticiye ait olmak üzere yayınlanmıştır.

Beyanın amacı:

LINGGUN PROMIG MIG Kaynak Tabancaları

Kaynak Ekipmanları

**W000275408-2, W000275419-2, W000275420-2
W000345060-2, W000345061-2, W000345062-2
W000345066-2, W000345067-2, W000345068-2
W000345072-2, W000345073-2, W000345074-2
W000345063-2, W000345064-2, W000345065-2
W000345069-2, W000345070-2, W000345071-2
W000345075-2, W000345076-2, W000345077-2**

Ürün numaraları:

Yukarıda belirtilen beyanın amacı, ilgili Birlik uyum mevzuatına uygundur:

Konsey Direktifleri ve değişikliklere uygunluk gösterir:

**Alçak Gerilim Direktifi 2014/35/EU
RoHS Direktifi 2011/65/EU**

Kullanılan ilgili uyumlu hale getirilmiş standartlara yapılan referanslar ve uygunluğun beyan edildiği diğer teknik özelliklere yapılan referanslar:

**EN 60974-7: 2013 ; Ark Kaynak Ekipmanı -
Parça 7: Şalomalar**

Aşağıdaki tarafı temsilen imzalanmıştır:

Lincoln Electric Iberia

Agnieszka Kujacz - Koralewska
Ürün Yöneticisi Ekipman Kaynak Tabancaları EMEAR

Barcelona, 27.09.2021