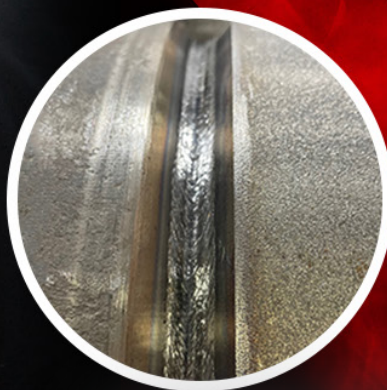


**AUMENTO
VELOCITÀ DI SALDATURA ROOT PASS
FINO A 57%**

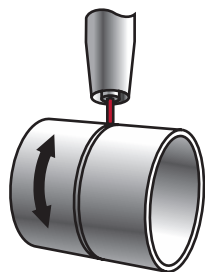
**LINCOLN
ELECTRIC**



HYPERFILL® STT®
SOLUZIONE MIG/MAG A DOPPIO FILO

CONFRONTO TRA LE VELOCITÀ DI SALDATURA

* Studio dei tempi dell'arco di saldatura.
Tempo d'arco durante la saldatura
della passata in radice di tubi in acciaio
non legato di 25,4 cm di diametro.
Calcolato su un ciclo di lavoro al 100%.



Posizione di saldatura: 1G



Velocità di saldatura: mm/min

76

GTAW
filo 1 x 2,4 mm



Velocità di saldatura: mm/min

177

STT® Filo singolo
filo 1 x 1,2 mm



Velocità di saldatura: mm/min

278

HyperFill® STT®
fili 2 x 1,0 mm

57% VELOCITÀ DI
SALDATURA PIÙ ELEVATA

266% VELOCITÀ DI SALDATURA PIÙ ELEVATA

Funzionalità di attivazione della forma d'onda HyperFill® con i sistemi Power Wave® e PIPEFAB™

L'acquisto di un Sistema di Saldatura Lincoln Power Wave o PIPEFAB include (i) una licenza d'uso Power Wave standard di Lincoln Electric / le forme d'onda PIPEFAB, e (ii) la tecnologia a forma d'onda HyperFill®, la quale necessita, tuttavia, di una separata e aggiuntiva licenza per essere attivata. In assenza della licenza aggiuntiva, le forme d'onda HyperFill® non sono utilizzabili su tali macchinari, mentre sono utilizzabili solo le forme d'onda standard Power Wave / PIPEFAB. Per ulteriori informazioni, consultare i Termini e condizioni supplementari REVEAL/HyperFill [qui](#).

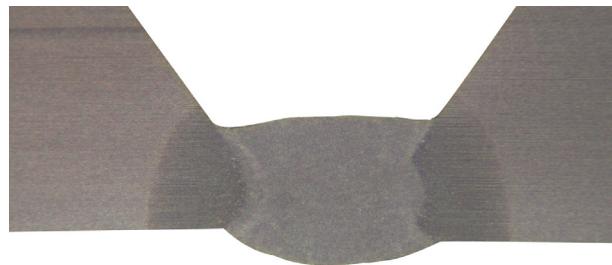
HYPERFILL® STT® PER LA SALDATURA AD ARCO SOTTO PROTEZIONE GASSOSA

Lincoln Electric's STT® (Surface Tension Transfer®) E' il processo di saldatura che offre un maggior controllo del bagno di fusione per la saldatura delle passate di radice dei tubi. Abbinato al nostro processo di saldatura Hyperfill MIG/MAG a doppio filo abbiamo rivoluzionato la produttività di tubi.

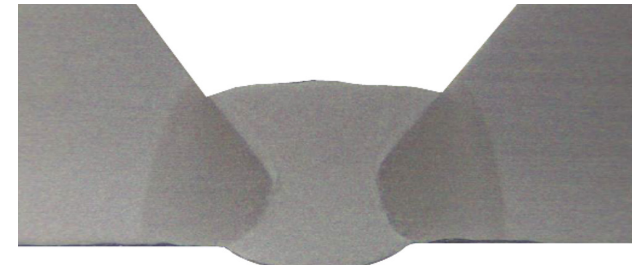
- » **Massima produttività** – Aumenta le velocità di saldatura della passata in radice HyperFill® STT®.
- » **Maggiore velocità di saldatura** – fino a 28 cm/min per la passata di radice.
- » **Configurazione semplificata** – Un generatore, un trainafile, un tipo di punta di contatto.
- » **Eccezionale controllo dell'arco** – Eccellenti prestazioni nella saldatura dei tubi.



TIG
filo 1 x 2,4 mm



STT® Filo singolo
filo 1 x 1.2 mm



HyperFill® STT®
fili 2 x 1,0 mm

Waveform Control Technology®

L'architettura hardware avanzata guidata dal software consente di utilizzare processi di saldatura esclusivi Lincoln Electric come STT®, Rapid X®, HyperFill® e Low Fume Pulse®. Per un elenco completo dei processi di saldatura e delle forme d'onda disponibili, nonché per i requisiti e i dettagli di aggiornamento del software per i sistemi di saldatura a processo avanzato Power Wave®, visitate il [nostro sito web](#).

HyperFill™ Waveform Activation Capability con Power Wave® e PIPEFAB™ Systems

L'acquisto di un Sistema di Saldatura Lincoln Power Wave o PIPEFAB include (i) una licenza d'uso Power Wave standard di Lincoln Electric / le forme d'onda PIPEFAB, e (ii) la tecnologia a forma d'onda HyperFill, la quale necessita, tuttavia, di una separata e aggiuntiva licenza per essere attivata. In assenza della licenza aggiuntiva, le forme d'onda HyperFill non sono utilizzabili su tali macchinari, mentre sono utilizzabili solo le forme d'onda standard Power Wave / PIPEFAB. Per ulteriori informazioni, consultare i Termini e condizioni supplementari REVEAL/HyperFill [qui](#).

HYPERFILL® STT® PUÒ INCREMENTARE LA TUA PRODUTTIVITÀ

HYPERFILL® STT® offre l'opportunità di raggiungere velocità di avanzamento più elevate nella saldatura della passata di radice con maggiore facilità.

FACILE IMPLEMENTAZIONE:

- » Un solo generatore
- » Un solo trainafile
- » Una sola guaina
- » Una sola punta di contatto
- » Un solo arco elettrico



Power Feed® 25M Portable Wire Feeders

* PowerFeed 25M® si integra perfettamente con le soluzioni di saldatura avanzata Power Wave® e HyperFill® STT.



HyperFill® PIPEFAB™ Ready Pak®

* Immagine mostrata con PIPEFAB™ Feeder HyperFill®.



HyperFill® Power Wave® S500 on Power Wave® STT® Process Module

* Immagine mostrata con l'alimentatore Power Feed® 84 dual.



LA PIATTAFORMA REVEAL™

La piattaforma REVEAL è un pacchetto software incorporato in tutti i generatori di saldatura a tecnologia avanzata di Lincoln Electric®. Utilizzando una semplice funzione di scansione la piattaforma REAVEAL consente agli utenti di attivare determinate soluzioni di saldatura ottimizzate. Utilizzando componenti Lincoln Electric®, come un Generatore, programmi di saldatura avanzati e materiale di consumo specifici, si possono massimizzare le prestazioni di saldatura e fornire il vero valore della soluzione. Fare clic [qui](#) per ulteriori informazioni, termini e condizioni.



THE LINCOLN ELECTRIC COMPANY

Fondata nel 1895 da John C. Lincoln, Lincoln Electric Company è leader mondiale nella progettazione, nello sviluppo e nella produzione di prodotti per la saldatura ad arco, di sistemi di saldatura ad arco robotizzati, di apparecchiature per il taglio al plasma e a ossitaglio e detiene una posizione leader a livello mondiale nel mercato delle leghe per brasatura e saldatura. Con sede centrale a Cleveland, Ohio, Lincoln Electric ha una rete globale di produzione, distribuzione, vendita e assistenza tecnica che copre più di 160 paesi.

RISULTATI DEL TEST

I risultati delle prove per le caratteristiche meccaniche, depositi o composizione dell'elettrodo e livelli di idrogeno diffusibile sono stati ottenuti da una saldatura prodotta e testata secondo le norme prescritte e non devono essere considerati i risultati attesi in un'applicazione particolare o assieme saldato. I risultati effettivi variano a seconda di diversi fattori, tra cui, a titolo esemplificativo ma non esaustivo, procedure di saldatura, chimica e temperatura delle lastre, design dell'assieme saldato e metodi di fabbricazione. Gli utilizzatori sono chiamati a confermare l'idoneità del materiale di consumo per la saldatura e delle procedure attraverso test di qualificazione o altri metodi idonei prima dell'utilizzo.

INFORMATIVA ASSISTENZA CLIENTI

L'attività di Lincoln Electric Company® è la produzione e la vendita di equipaggiamenti per saldatura, materiali di consumo e sistemi per il taglio. Il nostro obiettivo è soddisfare le necessità dei clienti e superarne le aspettative. Lincoln Electric è a disposizione per informazioni o consigli sull'utilizzo dei propri prodotti. I nostri dipendenti saranno lieti di rispondere a queste richieste al meglio delle loro capacità, basandosi sulle informazioni loro fornite dai clienti stessi e sulla loro conoscenza dell'applicazione. Il nostro personale, tuttavia, non è nella posizione di verificare informazioni fornite o valutare i requisiti tecnici per la specifica saldatura, o fornire una consulenza tecnica in relazione a una situazione specifica. Di conseguenza, Lincoln Electric non garantisce e non si assume alcuna responsabilità in merito a tali informazioni o comunicazioni. Inoltre, la fornitura di tali informazioni, anche tecniche, non costituisce, estende o modifica alcuna garanzia sui nostri prodotti. Si declina in particolare qualsiasi garanzia esplicita o implicita che potrebbe derivare da dette informazioni o consulenza, inclusa qualsiasi garanzia implicita di commerciabilità o di idoneità a qualsiasi specifico scopo del cliente. Lincoln Electric è un produttore responsabile, ma la scelta e l'utilizzo di prodotti specifici venduti da Lincoln Electric è di esclusivo controllo e responsabilità del cliente. Molte variabili esterne al controllo di Lincoln Electric possono influenzare i risultati ottenuti nell'applicazione dei metodi di fabbricazione e requisiti di servizio.