



**WELDLINE**<sup>®</sup>

by Lincoln Electric

# PRZYŁBICE SPAWALNICZE

[www.lincolnelectric.eu](http://www.lincolnelectric.eu)

BEZPIECZEŃSTWO I KOMFORT PRACY SPAWACZY

# EURO & VIKING

## Porównanie przyłbic

### Funkcje dostosowane do potrzeb

Największe → Duże → Typowe



| Dane techniczne                                | Seria FGS™  | Seria 3350  | Seria 2450                                  | Eurowave 3.0 LS Czarny / Streetart    | Eurospeed LS Czarny / Weld play           | Chamelon 3VO Streetart / Welding Legend / Squad                        | Euroone                                |
|--|---|---|---|---------------------------------------|---|--|--|
| Stopień zaciemnienia / sterowanie              | 5-13 / wewnątrz   | 4/5-13 / wewnątrz   | 4/5-13 / wewnątrz                           | 8-13 / wewnątrz                       | 9-13 / wewnątrz                           | 8-13 / wewnątrz  | 9-13 / zewnątrz                        |
| Klasa optyczna                                 | 1/1/1   | 1/1/1   | 1/1/1                                       | 1/1/1                                 | 1/1/2                                     | 1/1/2  | 1/1/2                                  |
| Pole widzenia (mm)                             | 108 x 75  | 95 x 85   | 97 x 62                                     | 97 x 60                               | 98 x 44                                   | 97 x 40  | 98 x 44                                |
| Zaciemnienie w trybie szlifowania / sterowanie | DIN4 / wewnątrz   | DIN4 / zewnątrz   | DIN4 / zewnątrz                             | DIN3 / zewnątrz                       | DIN3,5 / wewnątrz                         | DIN3 / brak  | DIN3,5 / zewnątrz                      |
| Czas przełączenia ciemny-jasny (s)             | 0,1-1,0 sterowanie cyfrowe                                      | 0,1-1,0 regulowana w zakresie                                   | 0,1-1,0 regulowana w zakresie               | 0,1-1,0 regulowana w zakresie         | 0,1-1,0 płynna regulacja pokrętkiem       | 0,1-1,0 płynna regulacja pokrętkiem                                    | 0,1-1,0 płynna regulacja pokrętkiem    |
| Liczba czujników                               | 4   | 4   | 4   | 4                                     | 2   | 2  | 2                                      |
| Ciężar (g)                                     | 793   | 606   | 595   | 560                                   | 475                                       | 445  | 490                                    |
| Czas przełączenia jasny-ciemny (s)             | 1/25 000  | 1/25 000  | 1/25 000                                    | 1/25 000                              | 1/25 000                                  | 1/12 000   | 1/16 000                               |
| Technologia optyczna filtra                    | Technologia 4C  | Technologia 4C  | Technologia 4C                              | Light Shade                           | Light Shade                               | Standardowa  | Standardowa                            |
| Filtr z korekcją wzroku                        | Tak   | Tak   | Tak   | Tak                                   | Nie                                       | Tak  | Nie                                    |
| Min. prąd zaciemnienia dla TIG                 | ≥2 A /DC ≥2 A /AC   | ≥2 A /DC ≥2 A /AC   | ≥2 A /DC ≥2 A /AC                           | ≥2 A /DC ≥2 A /AC                     | ≥5 A /DC ≥5 A /AC                         | ≥5 A /DC ≥5 A /AC  | ≥10 A /DC ≥10 A /AC                    |
| Kontrola stopnia czułości                      | cyfrowa   | płynna  | płynna                                      | płynna                                | płynna regulacja pokrętkiem               | płynna regulacja pokrętkiem  | płynna regulacja pokrętkiem            |
| Gratisowe akcesoria                            | Szybki boczny + zestaw naklejek + torba + bandana               | Zestaw naklejek ozdobnych + torba + bandana                     | Zestaw naklejek ozdobnych + torba + bandana | -                                     | Zestaw naklejek ozdobnych                 | -  | -                                      |
| Rozmiar kasety (mm)                            | 122 x 154,5 mm  | 114 x 133 mm  | 114 x 133 mm                                | 114 x 133 mm                          | 110 x 90 mm                               | 110 x 90 mm  | 110 x 90 mm                            |
| Pole widzenia (mm <sup>2</sup> )               | 8100  | 8075  | 6014  | 5820                                  | 4312                                      | 3880   | 4312                                   |
| Rodzaj nagłowia                                | Obrót 4-osioowy, ulepszone                                      | Nagłowie X6   | Nagłowie X6                                 | Obrót 4-osioowy                       | FLEXSPEED LS + wyściółka                  | FLEX3VO  | FLEXONE                                |
| Rodzaj baterii                                 | Słoneczne + 2 baterie wymienne CR2450                           | Słoneczne + 2 baterie wymienne CR2450                           | Słoneczne + 2 baterie wymienne CR2450       | Słoneczne + 2 wymienne baterie CR2450 | Słoneczne + 2 baterie alkaliczne typu AAA | Słoneczne + 2 baterie alkaliczne                                       | Słoneczne, brak baterii wymiennych     |
| Wersje graficzne                               | 1   | 4   | 2   | 2                                     | 3   | 3  | 1                                      |
| Ocena jakości                                  | Najlepsze w swojej klasie parametry techniczne i funkcjonalność | Najlepsze w swojej klasie parametry techniczne i funkcjonalność | Zwiększona wszechstronność                  | Stopień zaciemnienia DIN3             | Solidne wykonanie                         | Wersja ekonomiczna z ulepszoną klasą optyczną i wariantami graficznymi | Model ekonomiczny z trybem szlifowania |

# PORÓWNANIE PRZYŁBIC LINCOLN ELECTRIC Z SERII EURO & VIKING

**VIKING**  
WELDING HELMETS

ZEWNĘTRZNY PRZYCISK DO PRZEŁĄCZANIA W TRYB SZLIFOWANIA

MIN. PRĄD ZACIEMNIENIA DLA TIG: 5 A (AC/DC)

KOMFORTOWA PRACA NA WOLNYM POWIETRZU

STOPIEŃ ZACIEMNIENIA DIN: 8-13

MIN. PRĄD ZACIEMNIENIA DLA TIG: 2 A (AC/DC)

STOPIEŃ ZACIEMNIENIA DIN: 4/5-13

GWARANCJA  
**18**  
MIESIĘCY

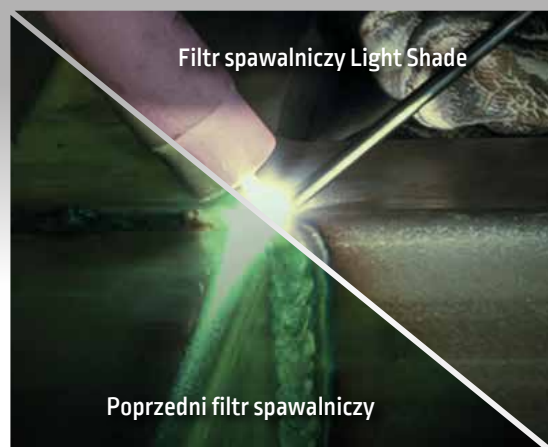
GWARANCJA  
**3**  
LATA



## Technologia Light Shade

Zobacz więcej i spawaj lepiej!

- ◆ Lepszy, bardziej przejrzysty widok jeziora spawalniczego
- ◆ Ulepszona widoczność
- ◆ Mniejsze zmęczenie oczu



## Klasa optyczna 1/1/1

Wylimowanie zniekształceń



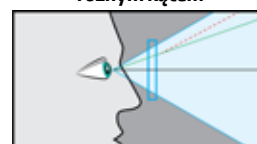
Równomierny stopień zaciemnienia



Brak rozmyć



Dobra widoczność pod różnym kątem



Jednolity odcień pod różnym kątem



## Technologia 4C

- 1 - Klasa optyczna 1/1/1
- 2 - Widok rzeczywistych kolorów
- 3 - Niewielki ciężar
- 4 - Taka sama widoczność pod każdym kątem

Taka sama widoczność pod różnym kątem

Równomierny stopień zaciemnienia



Brak zniekształceń

Brak rozmyć

# VIKING™ 3250D FGS™

**NOWOŚĆ**

**VIKING**  
WELDING HELMETS

## Procesy spawalnicze:

MMA, TIG, TIG-Puls, MIG, MIG-Puls, drut proszkowy, żłobienie, szlifowanie



GWARANCJA  
**3**  
LATA

lens  
technology  
**4C™**

CE



## Cechy filtra

Stopień zaciemnienia



TIG: min. prąd zaciemnienia



Tryb szlifowania / sterowanie



Czas przełączenia jasny-ciemny



Czujniki detekcji łuku



Klasa optyczna



Komfort pracy



Pole widzenia



Komfortowa praca na wolnym powietrzu



VIKING™ 3250D FGS™

K3540-3-CE

# VIKING™ 3350 SERIA 4

**NOWOŚĆ**

**VIKING**  
WELDING HELMETS

## Procesy spawalnicze:

MMA, TIG, TIG-Puls, MIG,  
MIG-Puls, drut proszkowy,  
żłobienie, szlifowanie

GWARANCJA  
**3**  
LATA

lens  
technology  
**4C™** CE



Wygodny, zewnętrzny przycisk szlifowania zapewnia płynne przejście między spawaniem i szlifowaniem.



VIKING™ 3350  
Daredevil™  
K3683-4-CE



VIKING™ 3350  
BlackMat  
K3034-4-CE

VIKING™ 3350  
Motorhead™  
K3100-4-CE



VIKING™ 3350  
Mojo™  
K3101-4-CE

## Cechy filtra

Stopień zaciemnienia



TIG: min. prąd zaciemnienia



Tryb szlifowania / sterowanie



Czas przełączenia jasny-ciemny



Czujniki detekcji łuku



Klasa optyczna



Komfort pracy



Pole widzenia



Komfortowa praca na wolnym powietrzu



# VIKING™ 2450 SERIA 4

**NOWOŚĆ**

**VIKING**  
WELDING HELMETS

## Procesy spawalnicze:

MMA, TIG, TIG-Puls, MIG, MIG-Puls, drut proszkowy, żłobienie, szlifowanie.

GWARANCJA

**3**  
LATA

lens  
technology  
**4C™**

CE



VIKING™ 2450 Czarny

K3028-4-CE



115  
mm



**Wygodny, zewnętrzny przycisk szlifowania** zapewnia płynne przejście między spawaniem i szlifowaniem.

## Cechy filtra

Komfortowa praca na wolnym powietrzu



Stopień zaciemnienia



TIG: min. prąd zaciemnienia



Tryb szlifowania / sterowanie



DIN 4



1/25 000 sek.

Czujniki detekcji łuku



Klasa optyczna



Komfort pracy



Pole widzenia



97 mm x 62 mm

VIKING™  
Heavy Metal®

K3029-4-CE

# EUROWAVE 3.0 LS

**NOWOŚĆ**

## Procesy spawalnicze:

MMA, TIG, TIG Puls, MIG, MIG Puls, drut proszkowy, żłobienie elektropowietrzne, cięcie plazmowe, szlifowanie



Zewnętrzny przycisk do przełączania w tryb szlifowania



GWARANCJA



## Cechy filtra

Stopień zaciemnienia



TIG: min. prąd zaciemnienia



Tryb szlifowania/sterowanie



Czas przełączenia jasny-ciemny



Czujniki detekcji łuku



Klasa optyczna



Komfort pracy



Pole widzenia



**EUROWAVE 3.0 LS**  
Streetart

W403901



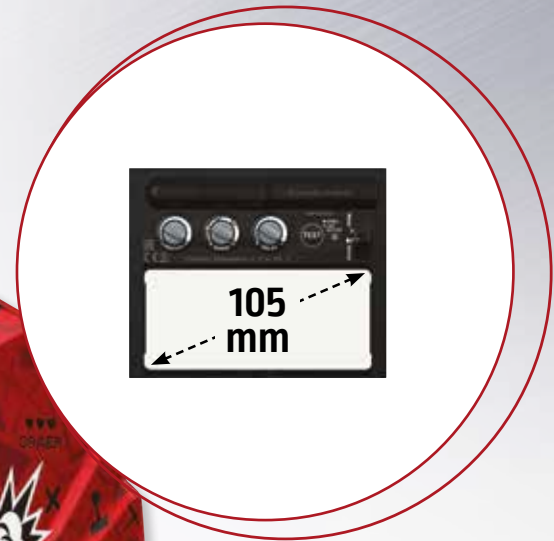
**EUROWAVE 3.0 LS**  
Czarny

W403900

# EUROSPEED LS

## Procesy spawalnicze:

MMA, TIG, TIG Puls, MIG, MIG Puls, drut proszkowy, żłobienie, cięcie plazmowe, szlifowanie.



GWARANCJA  
**18**  
MIESIĘCY

## Cechy filtra

Stopień zaciemnienia



Pole widzenia



Tryb szlifowania / sterowanie



Komfort pracy



Czas przelączenia jasny-ciemny



Czujniki detekcji łuku



Klasa optyczna



EUROSPEED LS  
Weld Play

W000403824-6

EUROSPEED LS

W000403824



# CHAMELEON 3VO

Procesy spawalnicze:

MMA, MIG/MAG

GWARANCJA

**1**  
ROK



CHAMELEON 3VO  
Streetart

W000403546

CHAMELEON 3VO  
Squad

W403547

CHAMELEON 3VO  
Welding Legend

W403548

## Cechy filtra

Stopień zaciemnienia



Czujniki detekcji łuku



Klasa optyczna



Pole widzenia



Zasilanie



Czas przełączania jasny-ciemny



# EUROONE

## Procesy spawalnicze:

MMA, MIG/MAG,  
cięcie plazmowe, szlifowanie

GWARANCJA

**1**  
ROK



Zewnętrzny przycisk  
do przełączania w tryb  
szlifowania.

## Cechy filtra

Komfort pracy



Czujniki  
detekcji łuku



Klasa optyczna



Pole widzenia



98 mm x 44 mm

Stopień  
zaciemnienia



Tryb szlifowania  
/ sterowanie



DIN 3,5 / zewnętrzne

Czas przełączania  
jasny-ciemny



1/16 000 sek.

EUROONE

W000403823

# FEATURES

## FLEXone

- 1 Regulowana górna konstrukcja nagłowia
- 2 Wymienna opaska przeciwpotna
- 3 Regulacja obwodu nagłowia



## NAGŁOWIE X4 PIVOT

- ◆ Miękka, wyścielana opaska zapewnia wygodne przyleganie do tylnej części głowy, poprawiając rozkład ciężaru przyłbicy
- ◆ Dwa regulowane górne paski pomagają rozłożyć równomiernie ciężar przyłbicy
- ◆ Pokrętło z regulacją opaski w tylnej części głowy pozwala operatorowi na dostosowanie dopasowania nagłowia
- ◆ Obrotowo-przesuwna regulacja w kierunku przód/tył



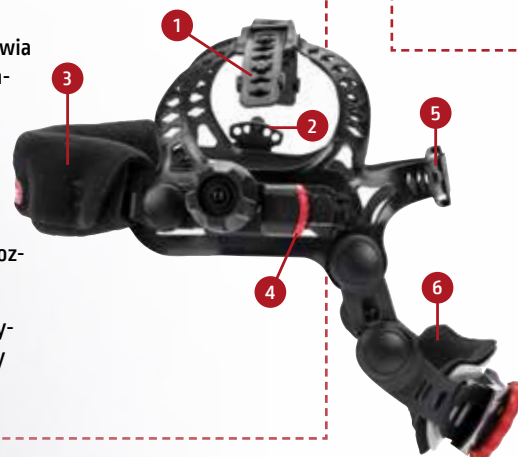
## FLEXspeed

- 1 Regulowana górna konstrukcja nagłowia
- 2 Wymienna opaska przeciwpotna
- 3 Wyściółka
- 4 Regulacja obwodu nagłowia



## NAGŁOWIE X6 - NAJWYŻSZY KOMFORT

- 1 Regulowana, dopasowana do kształtu głowy górna część nagłowia podtrzymuje i równomiernie rozkłada ciężar
- 2 Pin regulacji góra/dół zapewnia optymalną pozycję spoczynkową
- 3 Obracana przednia opaska nagłowia zapewnia dobre podparcie i dopasowanie
- 4 Innowacyjna i łatwa w użyciu regulacja przód/tył
- 5 Umieszczona w niewralgicznym miejscu opaska tylna poprawia rozłożenie ciężaru
- 6 Elastyczny tylny element amortyzacyjny eliminuje typowe punkty uciskowe



# AKCESORIA OPCJONALNE

**NOWOŚĆ**

Kompatybilne ze wszystkimi przyłbicami Lincoln Electric oraz większością przyłbic innych producentów

Ostona przednia szyi LINCOLN ELECTRIC z dwoiną, uszczelka silikonowa Press Fit



Ostona przednia szyi (dwoina)

KP3729-1



Ostona przednia szyi LINCOLN ELECTRIC ze skóry licowej, uszczelka silikonowa Press Fit



Ostona przednia szyi (skóra licowa)

KP3730-1

Szklka korekcyjne VIKING\*



| Indeks   |  |            |
|--|--|------------|
| Wkład filtra z korekcją wzroku - powiększenie 1,00 |  | KP3046-100 |
| Wkład filtra z korekcją wzroku - powiększenie 1,25 |  | KP3046-125 |
| Wkład filtra z korekcją wzroku - powiększenie 1,50 |  | KP3046-150 |
| Wkład filtra z korekcją wzroku - powiększenie 1,75 |  | KP3046-175 |
| Wkład filtra z korekcją wzroku - powiększenie 2,00 |  | KP3046-200 |
| Wkład filtra z korekcją wzroku - powiększenie 2,25 |  | KP3046-225 |
| Wkład filtra z korekcją wzroku - powiększenie 2,50 |  | KP3046-250 |

\* Szklka korekcyjne można zastosować w przyłbicach Eurowave 3.0 LS, Viking 2450, Viking 3350, Viking FGS oraz EUROPURE 5500 LS

Szklka ochronne z korekcją wzroku EN 166\*\*

| Liczba dioptrii | 108 x 51 mm lub 105 x 50 mm |
|-----------------|-----------------------------|
| +1,0            | W000335031                  |
| +1,5            | W000335032                  |
| +2,0            | W000335033                  |
| +2,5            | W000335034                  |

Do prac wymagających dużej precyzji może być niezbędne użycie szkieł korekcyjnych. Szklka muszą być używane z okularami ochronnymi.



\*\* Szklka korekcyjne można zastosować w przyłbicach CHAMELEON 3V0, CHAMELEON 4V+ LS, EUROLUX LS, ZEPHYR 4500 LS oraz FLIPAIR 4500 LS

TORBY



INDEKS

2019-STUDENTSET



INDEKS

SPORTBAG

# AKCESORIA OPCJONALNE

Kompatybilne ze wszystkimi przyłbicami Lincoln Electric oraz większością przyłbic innych producentów

## Latarka LED



## Wydłużona ochrona głowy LINCOLN ELECTRIC z uszczelką silikonową Press Fit, wykonana z trudnopalnej bawełny



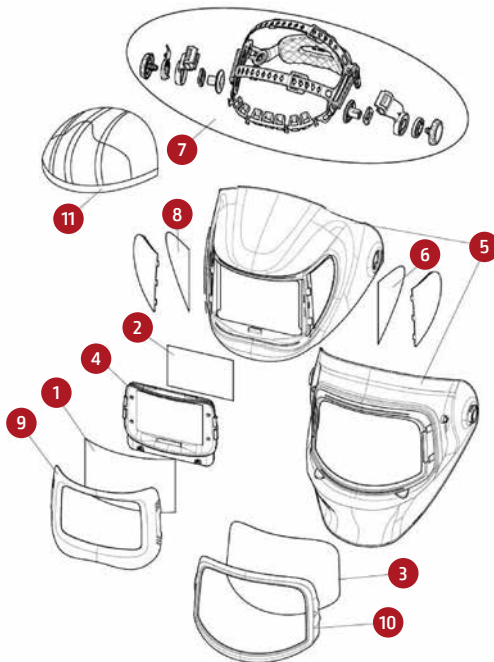
## Plecak do przyłbic LINCOLN ELECTRIC

PLECAK DO PRZYŁBIC

WP202203

# REPLACEMENT PARTS

## FGS

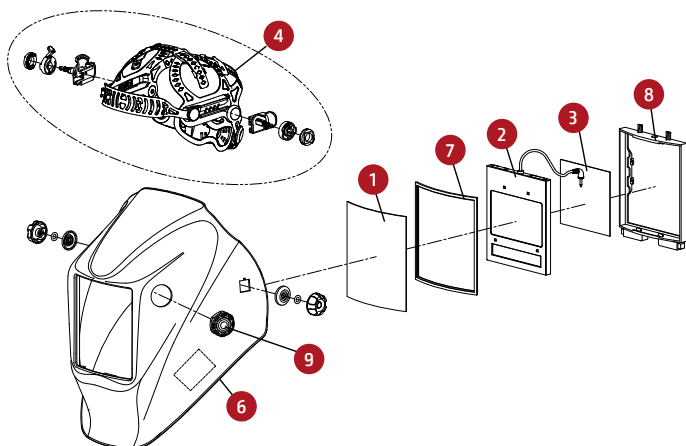


### FGS

| Indeks | Opis   | Szt. | Indeks      |
|--------|--|------|-------------|
| 1      | Szybki zewnętrzne (158,2 x 100 x 1,2 mm)                           | 1    | KP3700-1    |
| 2      | Wewnętrzne, przezroczyste szybki ochronne (108,3 x 78,3 x 1 mm)    | 1    | KP3701-1    |
| 3      | Przezroczysta szybka osłony szlifierskiej (221,4 x 133,4 x 1,2 mm) | 1    | KP3702-1    |
| 4      | 3250D FGS ADF  | 1    | KP3703-3    |
| 5      | Wymienna skorupa przyłbicy FGS (z szybkami bocznymi)               | 1    | KP3704-1    |
| 6      | Filtr szybek bocznych (1 para)                                     | 1    | KP3705-1    |
| 7      | Nagłowie (z opaską przeciwpotną)                                   | 1    | KP3706-1    |
| 8*     | Opaska przeciwpotna (2 szt. w opak.)                               | 1    | KP2930-1    |
| 9      | Ramka mocująca szybki zewnętrznej                                  | 1    | 95S32652-10 |
| 10     | Ramka mocująca osłony szlifierskiej                                | 1    | 95S32652-3  |
| 11     | Kaptur   | 1    | KP3709-1    |

\*Nie pokazano na rysunku

## VIKING™ 3350

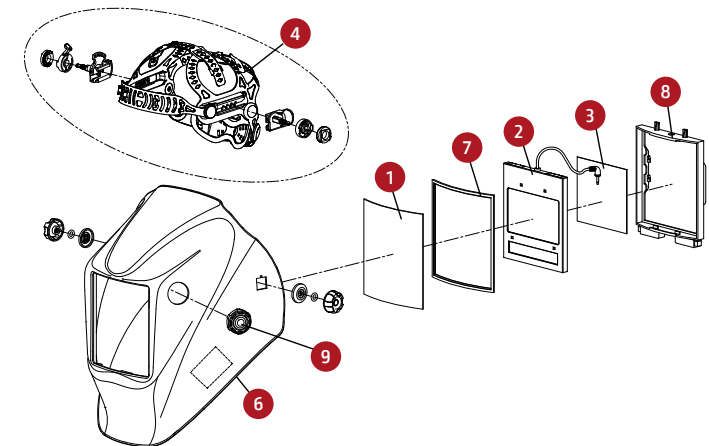


### VIKING™ 3350

| Indeks | Opis  | Szt. | Indeks     |
|--------|---|------|------------|
| 1      | Zewnętrzne, przezroczyste szybki ochronne (5 szt./opak.) 133,0 x 114,0 x 1,0 mm | 1    | KP2898-1   |
| 2      | Kaseta z filtrem samościemniającym do przyłbic VIKING™ 3350 4C (S27978-151)     | 1    | KP3045-4   |
| 3      | Wewnętrzne, przezroczyste szybki ochronne (opak. 5 szt.) 94,7 x 89,7 x 1,0 mm   | 1    | KP3044-1   |
| 4      | Nagłowie (z opaską przeciwpotną i podkładką Retrofit)                           | 1    | KP4470-1   |
| 5*     | Opaska przeciwpotna (5 szt./opak.)  | 1    | KP2930-1   |
| 6      | Wymienna skorupa przyłbicy (VH11)   | 1    | KP4561-1   |
| 7      | Uszczelka zewnętrznej szybki ochronnej  | 1    | S27978-32  |
| 8      | Ramka filtra samościemniającego   | 1    | S27978-153 |
| 9      | Przycisk szlifowania  | 1    | KP4562-1   |
| 10*    | Wymienna bateria CR2450   | 1    | KP4491-1   |
| 11*    | Tyłna opaska nagłowia z wyściółką (w opak. szt. 2)                              | 1    | KP4541-1   |

\*Nie pokazano na rysunku

## VIKING™ 2450



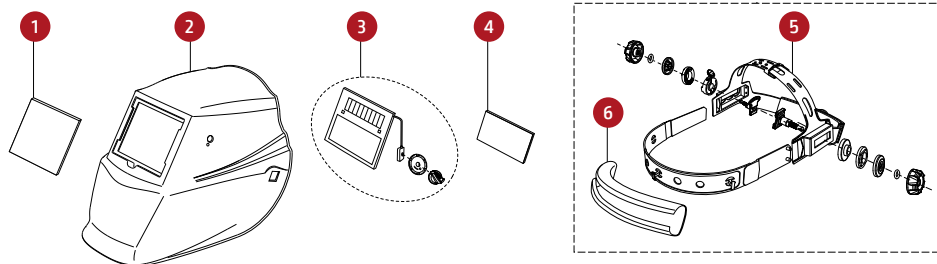
### VIKING™ 2450

| Indeks | Opis  | Szt. | Indeks     |
|--------|---|------|------------|
| 1      | Wewnętrzne, przezroczyste szybki ochronne (5 szt./opak.) 133,0 x 114,0 x 1,0 mm | 1    | KP2898-1   |
| 2      | Kaseta z filtrem samościemniającym do przyłbic VIKING™ 2450 4C (S27978-150)     | 1    | KP2932-4   |
| 3      | Wewnętrzne, przezroczyste szybki ochronne (5 szt./opak.) 98,5 x 66,5 x 1,0 mm   | 1    | KP2931-1   |
| 4      | Nagłowie (z opaską przeciwpotną i podkładką Retrofit)                           | 1    | KP4470-1   |
| 5*     | Opaska przeciwpotna (2 szt./opak.)  | 1    | KP2930-1   |
| 6      | Wymienna skorupa przyłbicy (VH11)   | 1    | KP4560-1   |
| 7      | Uszczelka zewnętrznej szybki ochronnej  | 1    | S27978-32  |
| 8      | Ramka filtra samościemniającego   | 1    | S27978-153 |
| 9      | Przycisk szlifowania  | 1    | KP4562-1   |
| 10*    | Wymienna bateria CR2450   | 1    | KP4491-1   |
| 11*    | Tyłna opaska nagłowia z wyściółką (2 szt./opak.)                                | 1    | KP4541-1   |

\*Nie pokazano na rysunku

# REPLACEMENT PARTS

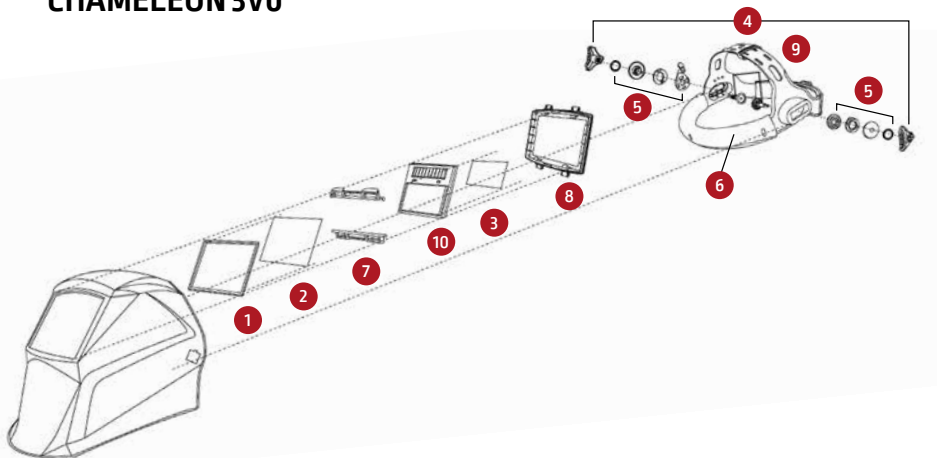
## EUROONE



## EUROONE

| Indeks | Opis                             | Ilość | Indeks     |
|--------|----------------------------------|-------|------------|
| 1      | Szybka zewnętrzna                | 1     | W000404065 |
| 2      | Skorupa przyłbicy                | 1     | W000404066 |
| 3      | Filtr samościemniający           | 1     | W000404067 |
| 4      | Szybka wewnętrzna                | 1     | W000404068 |
| 5      | Nagłowie (z opaską przeciwpotną) | 1     | W000404069 |
| 6      | Opaska przeciwpotna              | 1     | W000404073 |

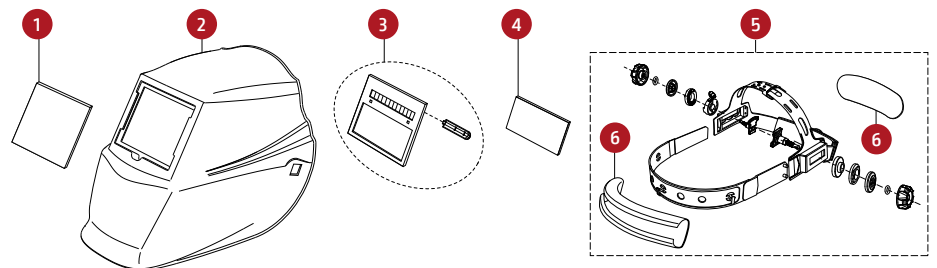
## CHAMELEON 3VO



## CHAMELEON 3VO

| Indeks | Opis                                   | Indeks     |
|--------|--|------------|
| 1      | Uszczelka zewnętrznej szybki ochronnej | W000261985 |
| 2      | Szybka zewnętrzna                      | W000261983 |
| 3      | Szybki wewnętrzne                      | W000335163 |
| 4      | Nagłowie                               | W000261986 |
| 5      | Elementy regulacji nagłowia            | W000261987 |
| 6      | Opaska przeciwpotna                    | W000261999 |
| 7      | Zacisk mocujący kasety filtra          | W000261990 |
| 8      | Zacisk mocujący kasety                 | W000261989 |
| 9      | Wyściółka                              | W000261991 |
| 10     | Ogniwo słoneczne                       | W000377928 |

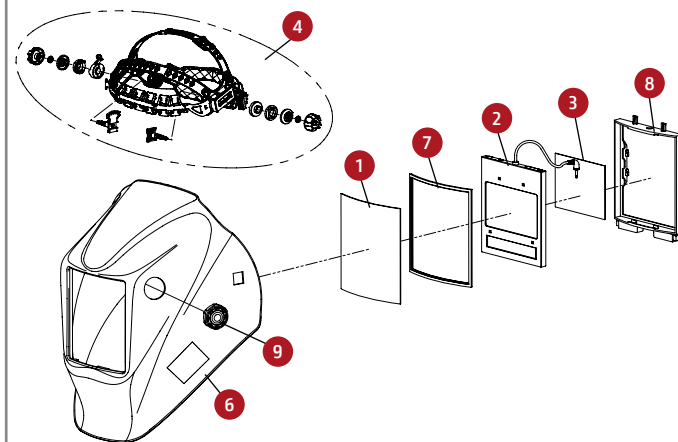
## EUROSPEED LS



## EUROSPEED LS

| Indeks | Opis                             | Ilość | Indeks     |
|--------|----------------------------------|-------|------------|
| 1      | Szybka zewnętrzna                | 1     | W000404065 |
| 2      | Skorupa przyłbicy                | 1     | W000404096 |
| 3      | Filtr samościemniający           | 1     | W000404097 |
| 4      | Szybka wewnętrzna                | 1     | W000404068 |
| 5      | Nagłowie (z opaską przeciwpotną) | 1     | W000404098 |
| 6      | Opaska przeciwpotna              | 1     | W000404073 |

## EUROWAVE 3.0 LS



## EUROWAVE 3.0 LS

| Indeks | Opis  | Indeks     |
|--------|---|------------|
| 1      | Zewnętrzne, przezroczyste szybki ochronne (5 szt./opak.) 133,0 x 114,0 x 1,0 mm | KP2898-1   |
| 2      | Kaseta z filtrem samościemniającym do przyłbic EuroWave 3.0 LS                  | KPW4039-2  |
| 3      | Wewnętrzne, przezroczyste szybki ochronne (5 szt./opak.) 98,5x66,5x1,0 mm       | KP2931-1   |
| 4      | Nagłowie do EuroWave 3.0 LS (z opaską przeciwpotną)                             | KPW4039-1  |
| 5      | Opaska przeciwpotna (2 szt./opak.)  | KP2930-1   |
| 6      | Wymienna skorupa BLACK (VH1) do Eurowave 3.0 LS                                 | KPW4039-3  |
| 7      | Wymienna skorupa STREETART (VH1) do Eurowave 3.0 LS                             | KPW4039-4  |
| 8      | Uszczelka zewnętrznej szybki ochronnej  | S27978-32  |
| 9      | Ramka filtra samościemniającego   | S27978-153 |
| 10     | Przycisk szlifowania  | KP4562-1   |
| 11     | Wymienna bateria CR2450   | KP4491-1   |

#### **POLITYKA OBSŁUGI KLIENTA**

Przedmiotem działalności firmy Lincoln Electric® jest produkcja i sprzedaż wysokiej jakości urządzeń spawalniczych, materiałów spawalniczych oraz urządzeń do cięcia. Naszym celem jest zaspokojenie potrzeb klientów, a nawet przewyższenie ich oczekiwań. Klient może poprosić Lincoln Electric o radę lub informacje dotyczące zastosowania naszych produktów w jego konkretnym przypadku. Odpowiadamy na zapytania naszych klientów na podstawie informacji przez nich przekazanych oraz według najlepszej wiedzy na temat rozpatrywanego zastosowania, jaką posiadamy w danym momencie. Nie jesteśmy jednak w stanie zweryfikować informacji nam przekazanych ani ocenić wymagań technicznych w każdym konkretnym przypadku, a w szczególności, gdy potrzeby klienta zbytnio odbiegają od standardu zastosowań. W związku z tym Lincoln Electric nie jest w stanie zagwarantować tego rodzaju porad i nie ponosi odpowiedzialności za tego rodzaju informacje czy porady. Co więcej, udzielenie tego rodzaju informacji i porad nie stanowi, nie przedłuża, ani nie zmienia żadnych gwarancji w odniesieniu do naszych produktów. Nie możemy udzielić jakiegokolwiek wyraźnej lub domniemanej gwarancji, która mogłaby powstać w wyniku udzielenia informacji lub porady, w tym wszelkiej domniemanej gwarancji handlowej lub jakiegokolwiek gwarancji przydatności do konkretnego celu klienta.

Lincoln Electric jest odpowiedzialnym producentem, ale wybór i wykorzystanie produktów sprzedanych przez Lincoln Electric jest całkowicie pod kontrolą klienta i wyłącznie klient jest za to odpowiedzialny. Wiele czynników poza kontrolą Lincoln Electric ma wpływ na wyniki osiągnięte przy zastosowaniu różnych typów metod produkcji i wymagań serwisowych.

Zastrzegamy sobie prawo do wprowadzania zmian. Informacje zawarte w niniejszej publikacji są aktualne w momencie druku i zgodne ze stanem naszej najlepszej wiedzy. Wszystkie aktualne informacje można znaleźć na stronie [www.lincolnelectric.pl](http://www.lincolnelectric.pl).



[www.lincolnelectric.eu](http://www.lincolnelectric.eu)

**LINCOLN**<sup>®</sup>  
**ELECTRIC**