



LINCOLN[®]
ELECTRIC

PRZYŁBICE SPAWALNICZE

www.lincolnelectric.eu

BEZPIECZEŃSTWO I KOMFORT PRACY SPAWACZY

EURO & VIKING

Porównanie przytłbic

Funkcje dostosowane do potrzeb

Największe

→ Duże

→ Typowe



Dane techniczne	Seria FGS™	Seria 3350	Seria 2450	Seria Eurowave 3.0 LS	Seria Eurospeed LS	Seria Chamelon 3VO	Seria Euroone
Klasa optyczna	1/1/1	1/1/1	1/1/1	1/1/1	1/1/2	1/1/2	1/1/2
Automatycznie ściemniane pole widzenia [mm]	108 x 75	95 x 85	97 x 62	97 x 60	98 x 44	97 x 40	98 x 44
Regulacja stopnia zaciemnienia / sterowanie	5-13 / wewnątrz	5-13 / wewnątrz	5-13 / wewnątrz	8-13 / wewnątrz	9-13 / wewnątrz	8-13 / wewnątrz	9-13 / zewnątrz
Stopień zaciemnienia w trybie szlifowania / sterowanie	DIN4 / wewnątrz	DIN4 / zewnątrz	DIN4 / zewnątrz	DIN3 / zewnątrz	DIN4 / wewnątrz	DIN3 / brak	DIN3,5 / zewnątrz
Czas przełączenia ciemny-jasny [s]	0,1-1,0 sterowanie cyfrowe	0,1-1,0 regulowana w zakresie	0,1-1,0 regulowana w zakresie	0,1-1,0 regulowana w zakresie	0,1-1,0 płynna regulacja pokrętkiem	0,1-1,0 płynna regulacja pokrętkiem	0,1-1,0 płynna regulacja pokrętkiem
Liczba czujników detekcji ruchu	4	4	4	4	2	2	2
Ciężar [g]	793	606	595	560	475	445	490
Czas przełączenia jasny-ciemny [s]	1/25,000	1/25,000	1/25,000	1/25,000	1/25,000	1/12,000	1/16,000
Technologia optyczna filtra	Technologia 4C	Technologia 4C	Technologia 4C	Light Shade	Light Shade	Standardowa	Standardowa
Filtr z korekcją wzroku	Tak	Tak	Tak	Tak	Nie	Tak	Nie
Min. prąd zaciemnienia dla TIG	≥2 A /DC ≥2 A /AC	≥2 A /DC ≥2 A /AC	≥2 A /DC ≥2 A /AC	≥2 A /DC ≥2 A /AC	≥5 A /DC ≥5 A /AC	≥5 A /DC ≥5 A /AC	≥10 A /DC ≥10 A /AC
Kontrola stopnia czułości	cyfrowa	płynna	płynna	płynna	płynna regulacja pokrętkiem	płynna regulacja pokrętkiem	płynna regulacja pokrętkiem
Gratisowe akcesoria	Szybki boczny + zestaw naklejek + torba + bandana	Zestaw naklejek ozdobnych + torba + bandana	Zestaw naklejek ozdobnych + torba + bandana	-	Zestaw naklejek ozdobnych	-	-
Rozmiar kasety [mm]	122 x 154,5 mm	114 x 133 mm	114 x 133 mm	114 x 133 mm	110 x 90 mm	110 x 90 mm	110 x 90 mm
Pole widzenia [mm ²]	8100	8075	6014	5820	4312	3880	4312
Rodzaj nagłowia	Obrót 4-osioowy, ulepszone	Nagłowie X6	Nagłowie X6	Obrót 4-osioowy	FLEXSPEED LS + wyściółka	FLEX3VO	FLEXONE
Rodzaj baterii	Słoneczne + 2 baterie wymienne CR2450	Słoneczne + 2 baterie wymienne CR2450	Słoneczne + 2 baterie wymienne CR2450	Słoneczne + 2 wymienne baterie CR2450	Słoneczne + 2 baterie alkaliczne typu AAA	Słoneczne + 2 baterie alkaliczne	Słoneczne, brak baterii wymiennych
Wersje graficzne	1	4	2	2	2	1	2
Ocena jakości	Najlepsze w swojej klasie parametry techniczne i funkcjonalność	Najlepsze w swojej klasie parametry techniczne i funkcjonalność	Zwiększona wszechstronność	Stopień zaciemnienia DIN3	Solidne wykonanie	Wersja ekonomiczna z ulepszoną klasą optyczną i wariantami graficznymi	Model ekonomiczny z trybem szlifowania

PORÓWNANIE PRZYŁBIC LINCOLN ELECTRIC Z SERII EURO & VIKING

VIKING
WELDING HELMETS

ZEWNĘTRZNY PRZYCIŚK DO PRZEŁĄCZANIA W TRYB SZLIFOWANIA

MIN. PRĄD ZACIEMNIENIA DLA TIG: 5 A (AC/DC)

KOMFORTOWA PRACA NA WOLNYM POWIETRZU

STOPIEŃ ZACIEMNIENIA DIN: 8-13

MIN. PRĄD ZACIEMNIENIA DLA TIG: 2 A (AC/DC)

STOPIEŃ ZACIEMNIENIA DIN: 4/5-13

GWARANCJA
2
LATA

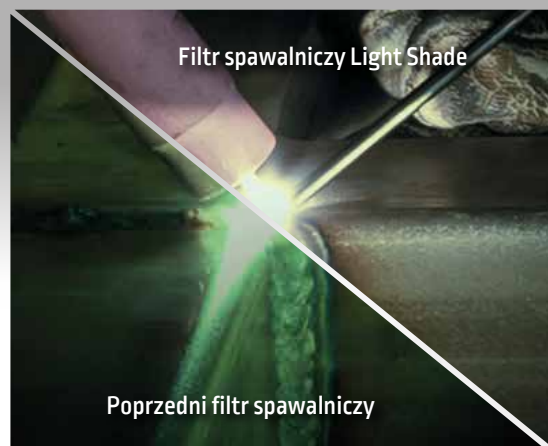
GWARANCJA
5
LAT



Technologia Light Shade

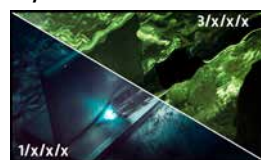
Zobacz więcej i spawaj lepiej!

- ◆ Lepszy, bardziej przejrzysty widok jeziora spawalniczego
- ◆ Ulepszona widoczność
- ◆ Mniejsze zmęczenie oczu



Klasa optyczna 1/1/1

Wylimowanie zniekształceń



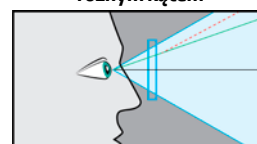
Równomierny stopień zaciemnienia



Brak rozmyć



Dobra widoczność pod różnym kątem



Jednolity odcień pod różnym kątem



Technologia 4C

- 1 - Klasa optyczna 1/1/1
- 2 - Widok rzeczywistych kolorów
- 3 - Niewielki ciężar
- 4 - Taka sama widoczność pod każdym kątem

Taka sama widoczność pod różnym kątem

Równomierny stopień zaciemnienia



Brak zniekształceń

Brak rozmyć

VIKING™ 3250D FGS™

VIKING
WELDING HELMETS

Procesy spawalnicze:

MMA, TIG, TIG-Puls, MIG, MIG-Puls, drut proszkowy, żłobienie, szlifowanie

GWARANCJA
5
LAT

lens
technology
4C™

CE



Cechy filtra

Stopień zaciemnienia



TIG: min. prąd zaciemnienia



Tryb szlifowania / sterowanie



Czas przełączania jasny-ciemny



Czujniki detekcji łuku



Klasa optyczna



Komfort



Pole widzenia



Komfortowa praca na wolnym powietrzu



VIKING™ 3250D FGS™

K3540-3-CE

VIKING™ 3350 SERIA 4

NOWOŚĆ

VIKING
WELDING HELMETS

Procesy spawalnicze:

MMA, TIG, TIG-Puls, MIG,
MIG-Puls, drut proszkowy,
żłobienie, szlifowanie

GWARANCJA
5
LAT

lens
technology
4C™ CE



Wygodny, zewnętrzny przycisk szlifowania zapewnia płynne przejście między spawaniem i szlifowaniem.



VIKING™ 3350
Daredevil™
K3683-4-CE



VIKING™ 3350
BlackMat
K3034-4-CE

VIKING™ 3350
Motorhead™
K3100-4-CE



VIKING™ 3350
Mojo™
K3101-4-CE

Cechy filtra

Stopień zaciemnienia



TIG: min. prąd zaciemnienia



Tryb szlifowania / sterowanie



Czas przetączenia jasny-ciemny



Czujniki detekcji łuku



Klasa optyczna



Komfort



Pole widzenia



Komfortowa praca na wolnym powietrzu



VIKING™ 2450 SERIA 4

NOWOŚĆ

VIKING
WELDING HELMETS

Procesy spawalnicze:

MMA, TIG, TIG-Puls, MIG, MIG-Puls, drut proszkowy, żłobienie, szlifowanie.

GWARANCJA

5
LAT

lens
technology
4C™

CE



Wygodny, zewnętrzny przycisk szlifowania zapewnia płynne przejście między spawaniem i szlifowaniem.

Cechy filtra

Komfortowa praca na wolnym powietrzu



Stopień zaciemnienia



TIG: min. prąd zaciemnienia



Tryb szlifowania / sterowanie



Czas przełączania jasny-ciemny



Czujniki detekcji łuku



Klasa optyczna



Komfort



Pole widzenia



VIKING™ 2450 Czarny

K3028-4-CE



VIKING™ 2450
Heavy Metal®

K3029-4-CE

EUROWAVE 3.0 LS

Procesy spawalnicze:

MMA, TIG, TIG Puls, MIG, MIG Puls, drut proszkowy, żłobienie elektropowietrzne, cięcie plazmowe, szlifowanie



Zewnętrzny przycisk do przełączania w tryb szlifowania



GWARANCJA



Cechy filtra

Stopień zaciemnienia



TIG: min. prąd zaciemnienia



Tryb szlifowania/sterowanie



Czas przełączania jasny-ciemny



Czujniki detekcji łuku



Klasa optyczna



Komfort



Pole widzenia



EUROWAVE 3.0 LS
Streetart
W403901

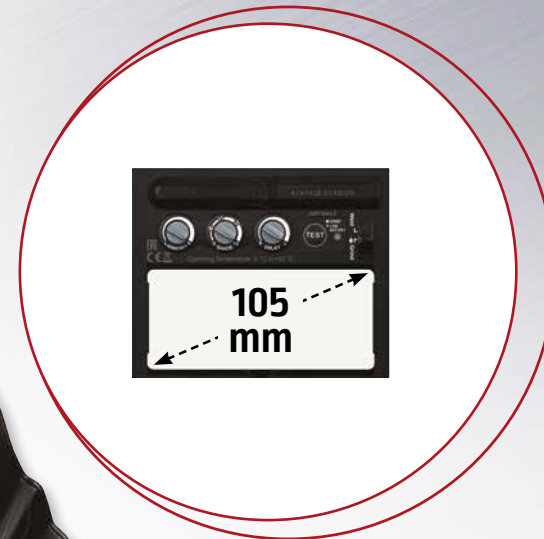


EUROWAVE 3.0 LS
Czarny
W403900

EUROSPEED LS

Procesy spawalnicze:

MMA, TIG, TIG Puls, MIG, MIG Puls, drut proszkowy, żłobienie, cięcie plazmowe, szlifowanie.



GWARANCJA
18
MIESIĘCY

Cechy filtra

Stopień zaciemnienia



Tryb szlifowania / sterowanie



Czas przełączania jasny-ciemny



Pole widzenia



Komfort



Czujnik detekcji ruchu



Klasa optyczna



EUROSPEED LS

W000403824

CHAMELEON 3VO

Procesy spawalnicze:

MMA, MIG/MAG

GWARANCJA

1
ROK



CHAMELEON 3VO
Streetart

W000403546

Cechy filtra

Stopień zaciemnienia



Czujnik detekcji ruchu



Klasa optyczna



Pole widzenia



Zasilanie



Czas przełączania jasny-ciemny



EUROONE

Procesy spawalnicze:

MMA, MIG/MAG,
cięcie plazmowe, szlifowanie

GWARANCJA

1
ROK

EUROONE

W000403823



Zewnętrzny przycisk
do przełączania w tryb
szlifowania.

Cechy filtra

Komfort



Czujnik
detekcji ruchu



Klasa optyczna



Pole widzenia



98 mm x 44 mm

Stopień
zaciemnienia



Tryb szlifowania
/ sterowanie



DIN 3,5 / zewnętrzne

Czas przełączania
jasny-ciemny



1/16 000 sek.



NO RULES
NO LIMITS

W000403823-1

FEATURES

FLEXone

- 1 Regulowana górna konstrukcja nagłowia
- 2 Wymienna opaska przeciwpotna
- 3 Regulacja obwodu nagłowia



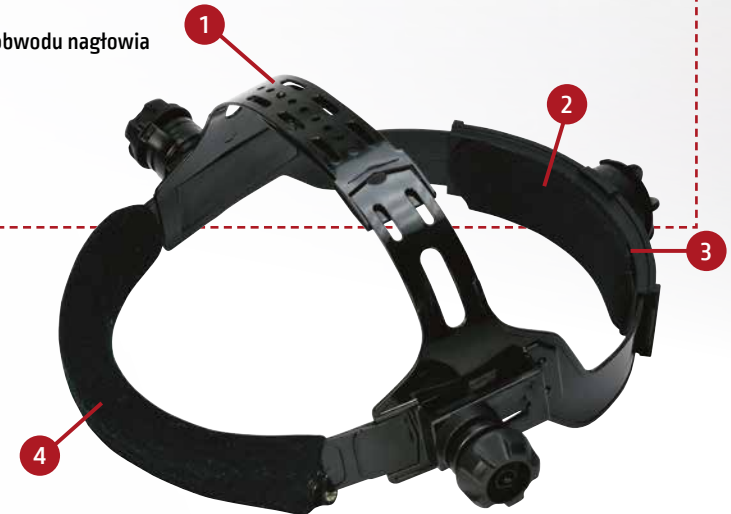
NAGŁOWIE X4 PIVOT

- ◆ Miękka, wyścielana opaska zapewnia wygodne przyleganie do tylnej części głowy, poprawiając rozkład ciężaru przyłbicy
- ◆ Dwa regulowane górne paski pomagają rozłożyć równomiernie ciężar przyłbicy
- ◆ Pokrętło z regulacją opaski w tylnej części głowy pozwala operatorowi na dostosowanie dopasowania nagłowia
- ◆ Obrotowo-przesuwna regulacja w kierunku przód/tył



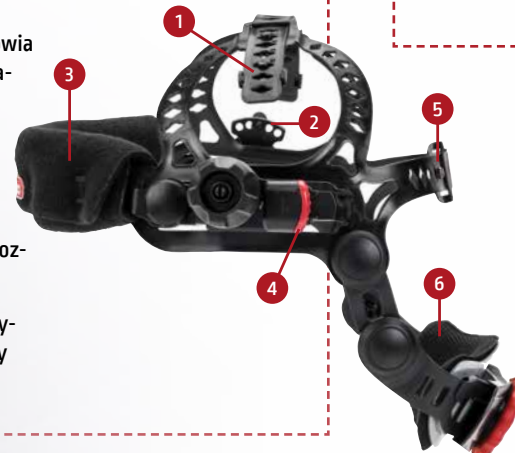
FLEXspeed

- 1 Regulowana górna konstrukcja nagłowia
- 2 Wymienna opaska przeciwpotna
- 3 Wyściółka
- 4 Regulacja obwodu nagłowia



NAGŁOWIE X6 - NAJWYŻSZY KOMFORT

- 1 Regulowana, dopasowana do kształtu głowy górna część nagłowia podtrzymuje i równomiernie rozkłada ciężar
- 2 Pin regulacji góra/dół zapewnia optymalną pozycję spoczynkową
- 3 Obracana przednia opaska nagłowia zapewnia dobre podparcie i dopasowanie
- 4 Innowacyjna i łatwa w użyciu regulacja przód/tył
- 5 Umieszczona w nervalgicznym miejscu opaska tylna poprawia rozłożenie ciężaru
- 6 Elastyczny tylny element amortyzacyjny eliminuje typowe punkty uciskowe



AKCESORIA OPCJONALNE

Kompatybilne ze wszystkimi przyłbicami Lincoln Electric oraz większością przyłbic innych producentów

Ostona przednia szyi LINCOLN ELECTRIC z dwoiny, uszczelka silikonowa Press Fit



Ostona przednia szyi (dwoina)

KP3729-1



Ostona przednia szyi LINCOLN ELECTRIC ze skóry licowej, uszczelka silikonowa Press Fit



Ostona przednia szyi (skóra licowa)

KP3730-1

Szklka korekcyjne VIKING*



Indeks		
Wkład filtra z korekcją wzroku - powiększenie 1,00		KP3046-100
Wkład filtra z korekcją wzroku - powiększenie 1,25		KP3046-125
Wkład filtra z korekcją wzroku - powiększenie 1,50		KP3046-150
Wkład filtra z korekcją wzroku - powiększenie 1,75		KP3046-175
Wkład filtra z korekcją wzroku - powiększenie 2,00		KP3046-200
Wkład filtra z korekcją wzroku - powiększenie 2,25		KP3046-225
Wkład filtra z korekcją wzroku - powiększenie 2,50		KP3046-250

* Szklka korekcyjne można zastosować w przyłbicach Eurowave 3.0 LS, Viking 2450, Viking 3350, Viking FGS oraz EUROPURE 5500 LS

Szklka ochronne z korekcją wzroku EN 166*

Liczba dioptrii	108 x 51 mm lub 105 x 50 mm
+ 1,0	W000335031
+ 1,5	W000335032
+ 2,0	W000335033
+ 2,5	W000335034

Do prac wymagających bardzo dużej precyzji konieczne jest stosowanie szkieł korekcyjnych. Szklka należy używać razem z przyciemnianymi osłonami ochronnymi.



* Szklka korekcyjne można zastosować w przyłbicach CHAMELEON 3V0, ZEPHYR 4500 LS oraz FLIP'AIR 4500 LS

Kask ochronny LINCOLN ELECTRIC*



* Wymaga adaptera



EN 397: 2012+A1: 2012

KASK OCHRONNY
LE SAFETY

W202311

Przy zastosowaniu adaptera kask ochronny LEM3.01 pasuje do przyłbic spawalniczych Euroone, Eurospeed LS, Eurowave 3.0LS i Viking serii 2450/3350.

Adaptory kasku do przyłbic spawalniczych

Do VIKING 3350 / EUROWAVE 3.0LS / VIKING 2450 / EURO SPEED LS / EUROONE	W202312
Do VIKING FGS	KP3707-1

AKCESORIA OPCJONALNE

Kompatybilne ze wszystkimi przyłbicami Lincoln Electric oraz większością przyłbic innych producentów

Latarka LED



LATARKA LED

WP202201



Wydłużona ochrona głowy LINCOLN ELECTRIC z uszczelką silikonową Press Fit, wykonana z trudnopalnej bawełny



WYDŁUŻONE ZABEZPIECZENIE
GŁOWY Z BAWĘŁNY
TRUDNOPALNEJ

WP202204



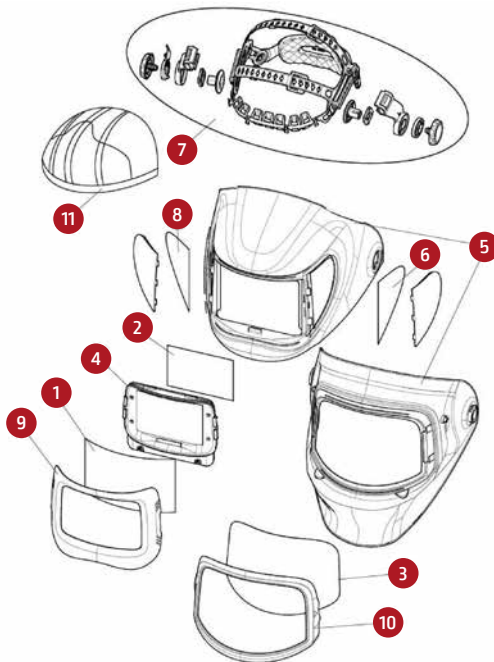
Plecak do przyłbic LINCOLN ELECTRIC

PLECAK DO PRZYŁBIC

WP202203

REPLACEMENT PARTS

FGS

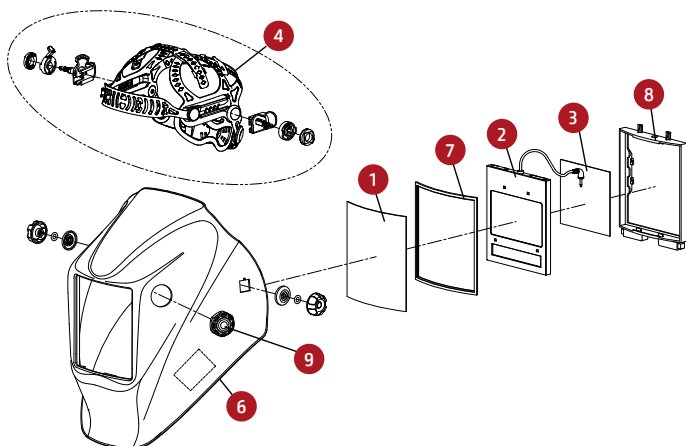


FGS

Indeks		
Opis	Ilość/opak	Indeks
1 – Szybki zewnętrzne (158,2 x 100 x 1,2 mm)	5	KP3700-1
2 – Szybki wewnętrzne (108,3 x 78,3 x 1 mm)	2	KP3701-1
3 – Przejroczysta szybka osłony szlifierskiej (221,4 x 133,4 x 1,2 mm)	1	KP3702-1
4 – Kasetka z filtrem samościemniającym	1	KP3703-3
5 – Wymienna skorupa przyłbicy FGS (z szybkami bocznymi)	1	KP3704-1
6 – Szybki boczne	2	KP3705-1
7 – Nagłowie (z opaską przeciwpotną)	1	KP3706-1
8* – Opaska przeciwpotna	2	KP2930-1
9 – Ramka mocująca szybki zewnętrznej	1	9S532652-10
10 – Ramka mocująca osłony szlifierskiej	1	9S532652-3
11 – Kaptur	1	KP3709-1

* nie pokazano na rysunku

VIKING™ 3350

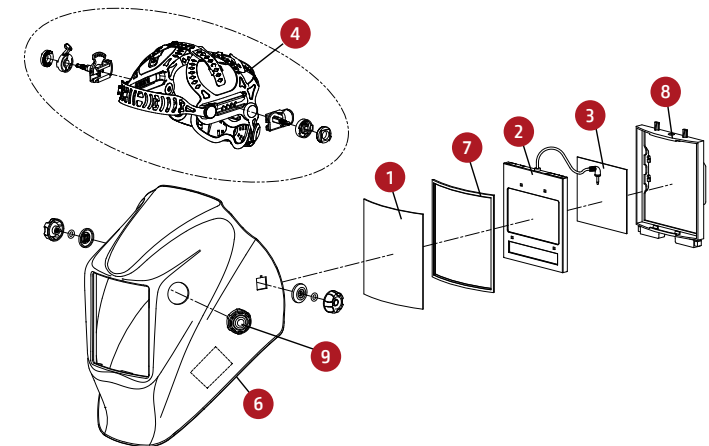


VIKING™ 3350

Indeks		
Opis	Ilość/opak	Indeks
1 – Szybki zewnętrzne (133,0 x 114,0 x 1,0 mm)	5	KP2898-1
2 – Kasetka z filtrem samościemniającym	1	KP3045-4
3 – Szybki wewnętrzne (94,7 x 89,7 x 1,0 mm)	5	KP3044-1
4 – Nagłowie (z opaską przeciwpotną i podkładką Retrofit)	1	KP4470-1
5* – Opaska przeciwpotna	2	KP2930-1
6 – Wymienna skorupa (VH11)	1	KP4561-1
7 – Szybki zewnętrzne	1	S27978-32
8 – Ramka filtra samościemniającego	1	S27978-153
9 – Przycisk szlifowania	1	KP4562-1
10* – Wymienna bateria CR2450	1	W000260920
11* – Tylna opaska nagłowia z wyściółką	2	KP4541-1

* nie pokazano na rysunku

VIKING™ 2450



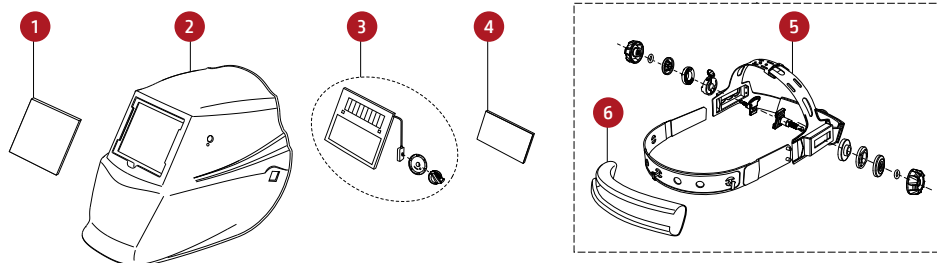
VIKING™ 2450

Indeks		
Opis	Ilość/opak	Indeks
1 – Szybki zewnętrzne (133,0 x 114,0 x 1,0 mm)	5	KP2898-1
2 – Kasetka z filtrem samościemniającym	1	KP2932-4
3 – Szybki wewnętrzne (98,5 x 66,5 x 1,0 mm)	5	KP2931-1
4 – Nagłowie (z opaską przeciwpotną i podkładką Retrofit)	1	KP4470-1
5* – Opaska przeciwpotna	2	KP2930-1
6 – Wymienna skorupa (VH11)	1	KP4560-1
7 – Szybki zewnętrzne	1	S27978-32
8 – Ramka filtra samościemniającego	1	S27978-153
9 – Przycisk szlifowania	1	KP4562-1
10* – Wymienna bateria CR2450	1	W000260920
11* – Tylna opaska nagłowia z wyściółką	2	KP4541-1

* nie pokazano na rysunku

REPLACEMENT PARTS

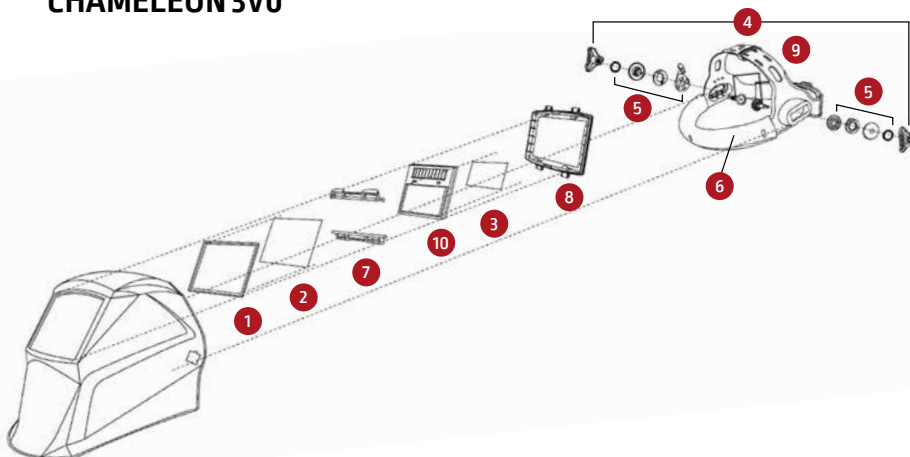
EUROONE



EUROONE

Indeks	Opis	Ilość/opak	Indeks
1	Szybki zewnętrzne	2	W000404065
2	Wymienna skorupa przyłbicy	1	W000404066
3	Kaseta z filtrem samościanającym	1	W000404067
4	Szybki wewnętrzne	2	W000404068
5	Nagłowie (z opaską przeciwpotną)	1	W000404069
6	Opaska przeciwpotna	2	W000404073

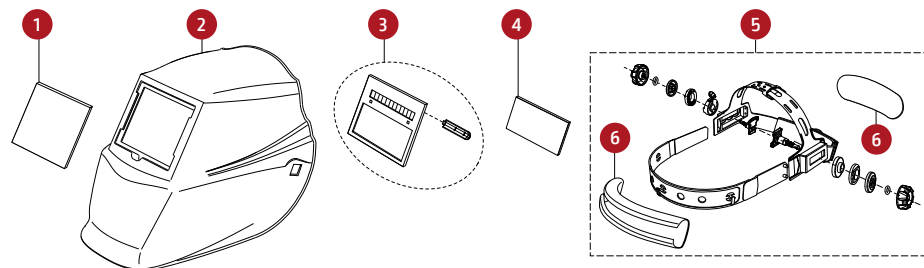
CHAMELEON 3VO



CHAMELEON 3VO

Indeks	Opis	Ilość/opak	Indeks
1	Uszczelka zewnętrznej szybki ochronnej	10	W000261985
2	Szybki zewnętrzne	10	W000261983
3	Szybki wewnętrzne	10	W000335163
4	Nagłowie (z opaską przeciwpotną)	1	W000261986
5	Elementy regulacji nagłowia	1	W000261987
6	Opaska przeciwpotna	10	W000261999
7	Zacisk mocujący kasety filtra	1	W000261990
8	Ramka filtra samościanającego	1	W000261989
9	Wyściółka	10	W000261991
10	Kaseta z filtrem samościanającym	1	W000377928

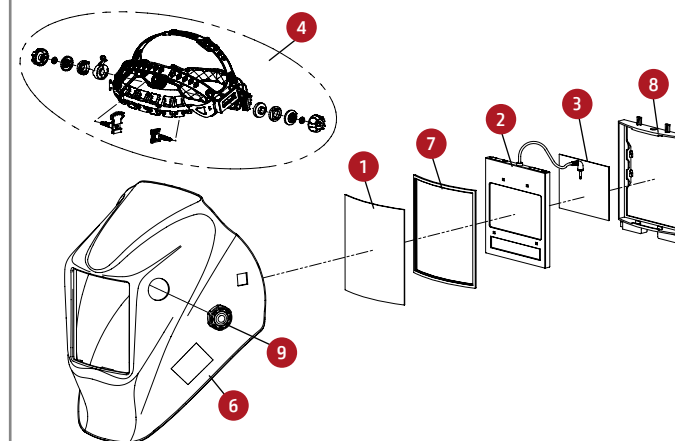
EUROSPEED LS



EUROSPEED LS

Indeks	Opis	Ilość/opak	Indeks
1	Szybki zewnętrzne	2	W000404065
2	Wymienna skorupa przyłbicy	1	W000404096
3	Kaseta z filtrem samościanającym	1	W000404097
4	Szybki wewnętrzne	2	W000404068
5	Nagłowie (z opaską przeciwpotną)	1	W000404098
6	Opaska przeciwpotna	2	W000404073

EUROWAVE 3.0 LS



EUROWAVE 3.0 LS

Indeks	Opis	Ilość/opak	Indeks
1	Szybki zewnętrzne (133,0 x 114,0 x 1,0 mm)	5	KP2898-1
2	Kaseta z filtrem samościanającym	1	KPW4039-2
3	Szybki wewnętrzne (98,5x66,5x1,0 mm)	5	KP2931-1
4	Nagłowie (z opaską przeciwpotną)	1	KPW4039-1
5	Opaska przeciwpotna	2	KP2930-1
6	Wymienna skorupa BLACK (VH11)	1	KPW4039-3
7	Wymienna skorupa STREETART (VH11)	1	KPW4039-4
8	Uszczelka zewnętrznej szybki ochronnej	1	S27978-32
9	Ramka filtra samościanającego	1	S27978-153
10	Przycisk szlifowania	1	KP4562-1
11	Wymienna bateria CR2450	1	W000260920

POLITYKA OBSŁUGI KLIENTA

Przedmiotem działalności firmy Lincoln Electric® jest produkcja i sprzedaż wysokiej jakości urządzeń spawalniczych, materiałów spawalniczych oraz urządzeń do cięcia. Naszym celem jest zaspokojenie potrzeb klientów, a nawet przewyższenie ich oczekiwań. Klient może poprosić Lincoln Electric o radę lub informacje dotyczące zastosowania naszych produktów w jego konkretnym przypadku. Odpowiadamy na zapytania naszych klientów na podstawie informacji przez nich przekazanych oraz według najlepszej wiedzy na temat rozpatrywanego zastosowania, jaką posiadamy w danym momencie. Nie jesteśmy jednak w stanie zweryfikować informacji nam przekazanych ani ocenić wymagań technicznych w każdym konkretnym przypadku, a w szczególności, gdy potrzeby klienta zbytnio odbiegają od standardu zastosowań. W związku z tym Lincoln Electric nie jest w stanie zagwarantować tego rodzaju porad i nie ponosi odpowiedzialności za tego rodzaju informacje czy porady. Co więcej, udzielenie tego rodzaju informacji i porad nie stanowi, nie przedłuża, ani nie zmienia żadnych gwarancji w odniesieniu do naszych produktów. Nie możemy udzielić jakiegokolwiek wyraźnej lub domniemanej gwarancji, która mogłaby powstać w wyniku udzielenia informacji lub porady, w tym wszelkiej domniemanej gwarancji handlowej lub jakiegokolwiek gwarancji przydatności do konkretnego celu klienta.

Lincoln Electric jest odpowiedzialnym producentem, ale wybór i wykorzystanie produktów sprzedanych przez Lincoln Electric jest całkowicie pod kontrolą klienta i wyłącznie klient jest za to odpowiedzialny. Wiele czynników poza kontrolą Lincoln Electric ma wpływ na wyniki osiągnięte przy zastosowaniu różnych typów metod produkcji i wymagań serwisowych.

Zastrzegamy sobie prawo do wprowadzania zmian. Informacje zawarte w niniejszej publikacji są aktualne w momencie druku i zgodne ze stanem naszej najlepszej wiedzy. Wszystkie aktualne informacje można znaleźć na stronie www.lincolnelectric.pl.



www.lincolnelectric.eu

LINCOLN[®]
ELECTRIC