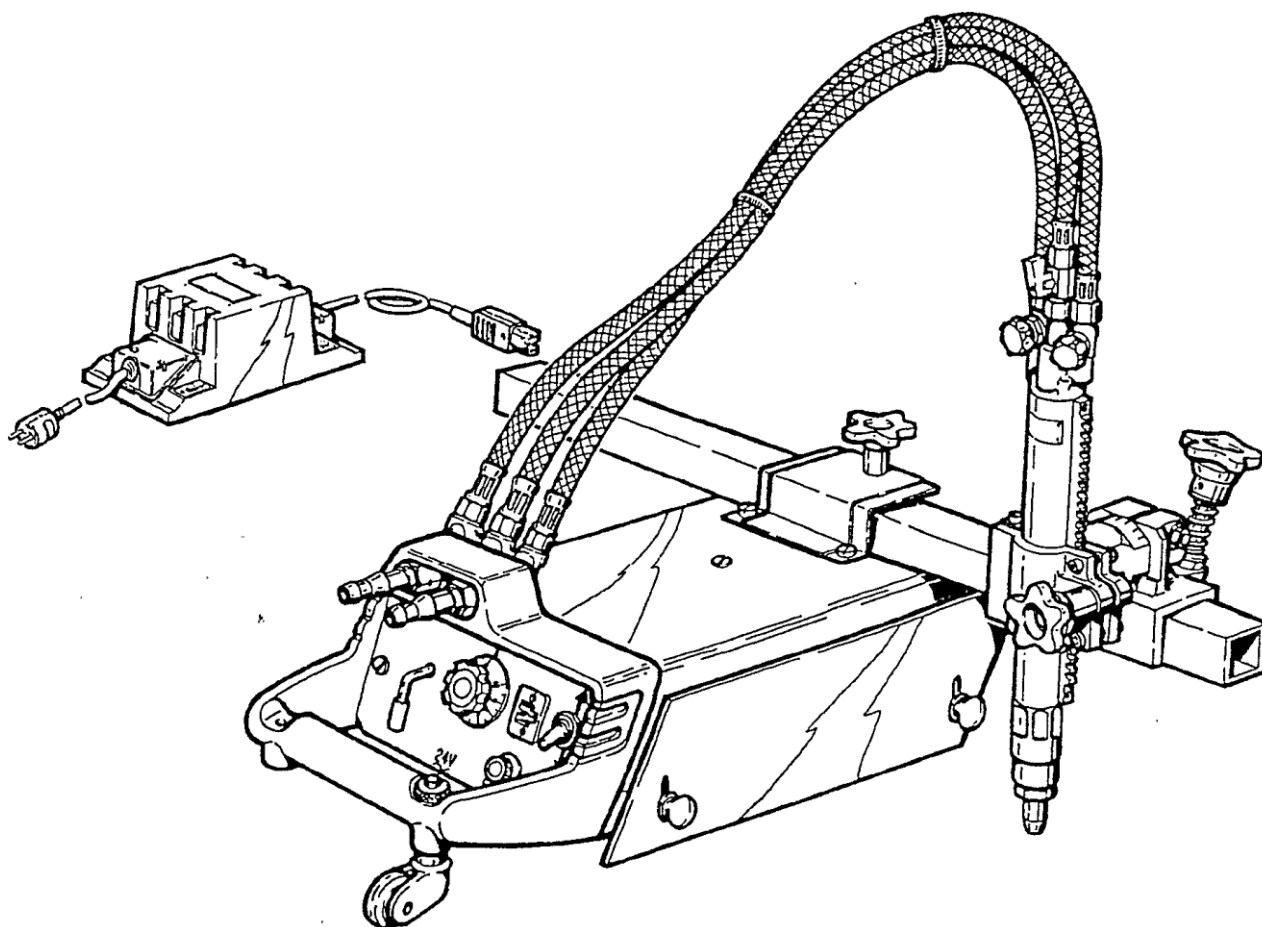


HORDOZHATÓ, TÖBBFUNKCIÓS, ÖNJÁRÓ KOCSI

PYROTOME SE

ÜZEMELTETÉSI ÉS KARBANTARTÁSI BIZTONSÁGI UTASÍTÁS

ESZKÖZ No W000138864



KIADÁS : HU
REVÍZIÓ : J
DÁTUM : 05-2019

Hasznalati utasítás

REF : 8695 4001

Eredeti utasítások

LINCOLN[®]
ELECTRIC

A gyártó hálás azért a bizalomért, amit Ön ennek a berendezésnek a megvásárlásával fejezett ki. Reméljük, hogy amennyiben követi a gép jelen használati és karbantartási utasítását, teljes mértékben meg lesz vele elégedve.

A berendezés koncepciója, alkotórészeinek specifikációja és gyártása megfelel a követendő európai irányelveknek.

A berendezésre vonatkozó irányelvek felsorolása a csatolt EK megfelelőségi nyilatkozatban található.

A gyártó nem visel felelősséget azokért az esetekért, amikor nem ajánlott tételeket kapcsolnak össze ezzel a géppel.

Az Ön biztonságát szolgálóan itt egy nem korlátozó ajánlás-gyűjtemény, illetve követelménylista következik, amelynek nagy része a foglalkoztatási kódokban is szerepel.

Végezetül arra kérjük, szíveskedjen informálni az Ön szállítóját bármilyen hibáról, amelyet ebben a használati utasításban találna.

TARTALOM

A - AZONOSÍTÁS	1
B - BIZTONSÁGI UTASÍTÁSOK	2
1 - LEVEGŐ TOVÁBBÍTOTTA ZAJOK	2
2 - KÜLÖNLEGES BIZTONSÁGI ELŐÍRÁSOK	2
C - LEÍRÁS	4
D - ÖSSZESZERELÉS	6
1 - ÖSSZESZERELÉS, TELEPÍTÉS	6
2 - AZ OPCÍÓK ÖSSZESZERELÉSE	7
E - KARBANTARTÁS	22
F - TARTALEK ALKATRESZEK	25
1 - KARTER/RÚDTARTÓ/TRANSZFORMÁTOR EGYSÉG	26
2 - MOTORIKUS EGYSÉG	30
3 - HEGESZTŐPISZTOLY-TARTÓ ALEGYSÉG	34
4 - CSAP/CSATLAKOZÓ IDOM/FELSZERELT GÖRGŐ	36
5 - FELSZERELT TORONY ALEGYSEG	38
6 - HÁTSÓ IRÁNYÍTÓ BERENDEZÉS	40
7 - IRÁNYZÓTARTÓ EGYSÉG	41
8 - ELLENSÜLY KOMPASZ ALEGYSEG	42
9 - ÖNJÁRÓ KOCSI FELSZERELT ELSŐ OLDALA	44
10 - TÁVVEZÉRLŐ EGYSÉG	46
11 - HEGESZTŐPISZTOLY TÁPKÁBEL KÖTEG	50
SZEMÉLYES FELJEGYZÉSEK	52

INFORMÁCIÓK

KIJELZŐK ÉS NYOMÁS-JELADÓK

A mérőeszközöket, vagy a feszültség, áramerősség, sebesség, nyomás, stb. kijelzőit, függetlenül attól, hogy analógok vagy digitálisak, indikátornak kell tekinteni.

REVÍZIÓK

REVÍZIÓ H 07/09

JELÖLÉS	OLDAL
Magyar változat	

REVÍZIÓ I 05/19

JELÖLÉS	OLDAL
Logo változás	

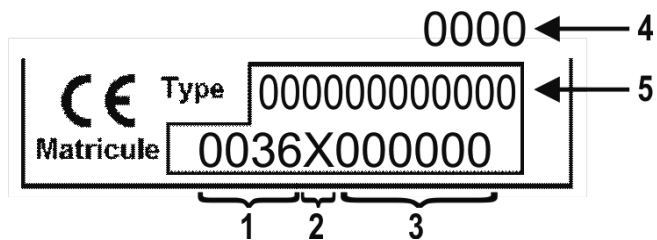
REVÍZIÓ J 05/19

JELÖLÉS	OLDAL
Frissítve	B-2 ; D-7 ; F-50

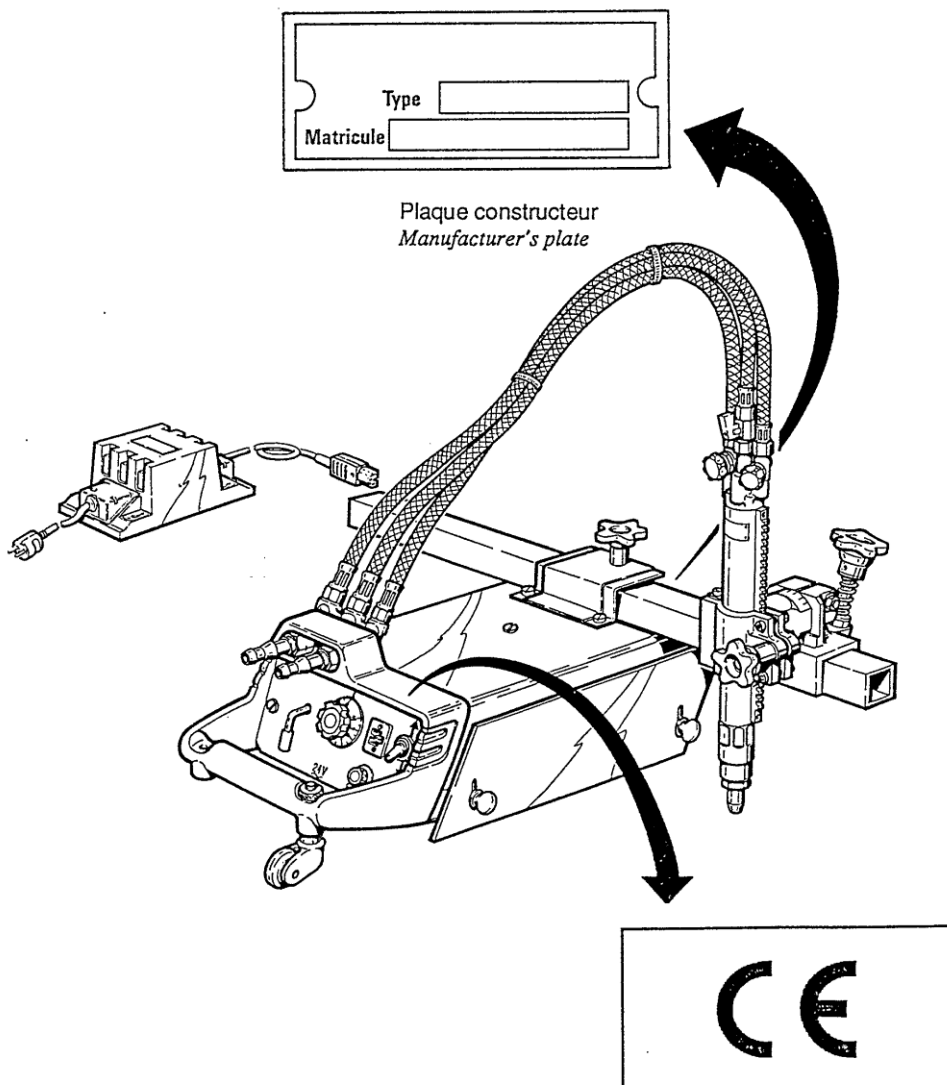
A - AZONOSÍTÁS

Kérjük, jegyezze fel gépének számát az alábbi keretben.

Ezt az információt valamennyi hozzánk intézett levelében szíveskedjék feltüntetni.



1	A gyártóüzem kódja	4	Gyártási év
2	A gyártási év kódja	5	A termék típusa
3	A termék gyári száma		



B - BIZTONSÁGI UTASÍTÁSOK

Az általános biztonsági utasításokat a berendezéshez tartozó biztonsági tájékoztató tartalmazza



1 - LEVEGŐ TOVÁBBÍTOTTA ZAJOK

Olvassa el a berendezéshez tartozó biztonsági tájékoztatót!

2 - KÜLÖNLEGES BIZTONSÁGI ELŐÍRÁSOK



Erősen ajánlott telepíteni a hővédő pajzsot, hogy korlátozza a **PYROTOME SE** és az alkotórészei kitétséget a hőhatásoknak és a kilövellések hatásainak.



A hővédő pajzs nélküli használat károsíthatja a **PYROTOME SE**-t és az alkatrészeit.



Ne tegye ki a **PYROTOME SE**-t túlságosan magas hőmérsékletnek.

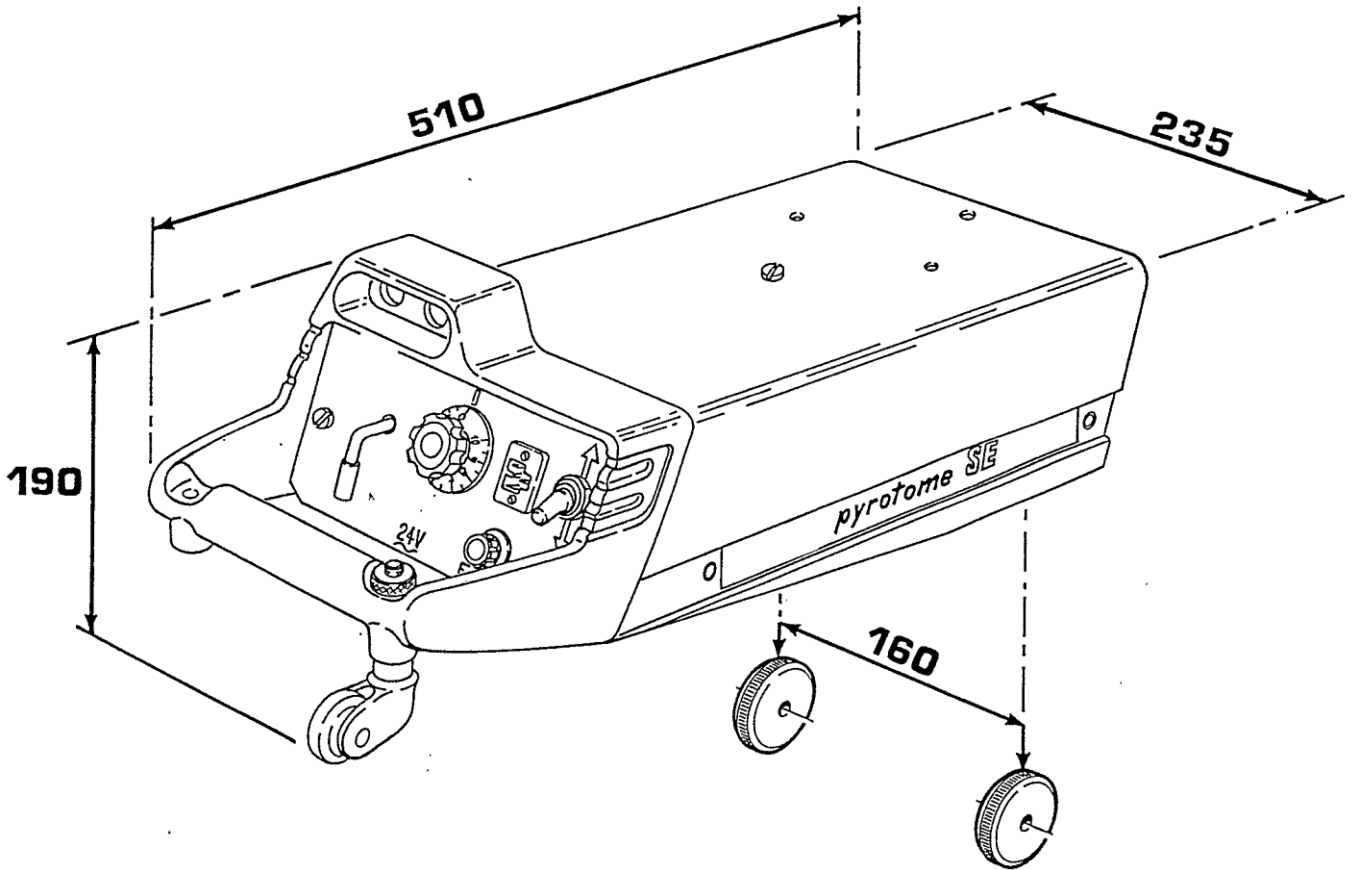


Ne használja a **PYROTOME SE**-t forró alkatrészeken.



A láng hőmérsékletének való kitétség csökkentése érdekében távolítsa el a fáklyát a kocsitól.

C - LEÍRÁS



FŐBB JELLEMZŐK

Hordozható, többfunkciós, önjáró kocsi (lángvágás, plazmavágás, hegesztés):
PYROTOME SE Csupasz kocsi W000138864

LEÍRÁS TRANSZFORMÁTORRAL

Az összeszerelést követően a **PYROTOME SE** alapváltozata az alábbi elemekből:

- .1 önjáró kocsi
- .1 hegesztőpisztoly-tartó
- .1 gázblokk
- .1 hőpajzs
- .1 transzformátor

FŐBB JELLEMZŐK

Vágókapacitás 5 - 250 mm G1 hegesztőpisztollyal
 250 mm-nél nagyobb G2 hegesztőpisztollyal

Haladási sebesség 10 - 125 cm/mn

Hegesztőpisztoly szabályozható hajlása

0 - 45°-os szögű vágáshoz (jobb vagy bal)

Lehetséges opciók (lásd az opciókról szóló fejezetben)

Egyenáramú elektromos táplálás 230/400 V 50/60 Hz

Váltóáramú működési feszültség 24 V

teljesítmény 160 VA

Transzformátor 230-400V/24 V

Teljes, az alábbi elemeket tartalmazó vezérlőtábla:

- .«Marche avant -Marche arrière» [„Előre - Vissza”] kapcsoló
- .Tengelykapcsoló
- .Sebességszabályozó potenciométer

A transzformátor és a kocsi közötti kábel hosszúsága: 7 m

A transzformátor tápkábelének hosszúsága: 2 m

CSOMAGOLÁS

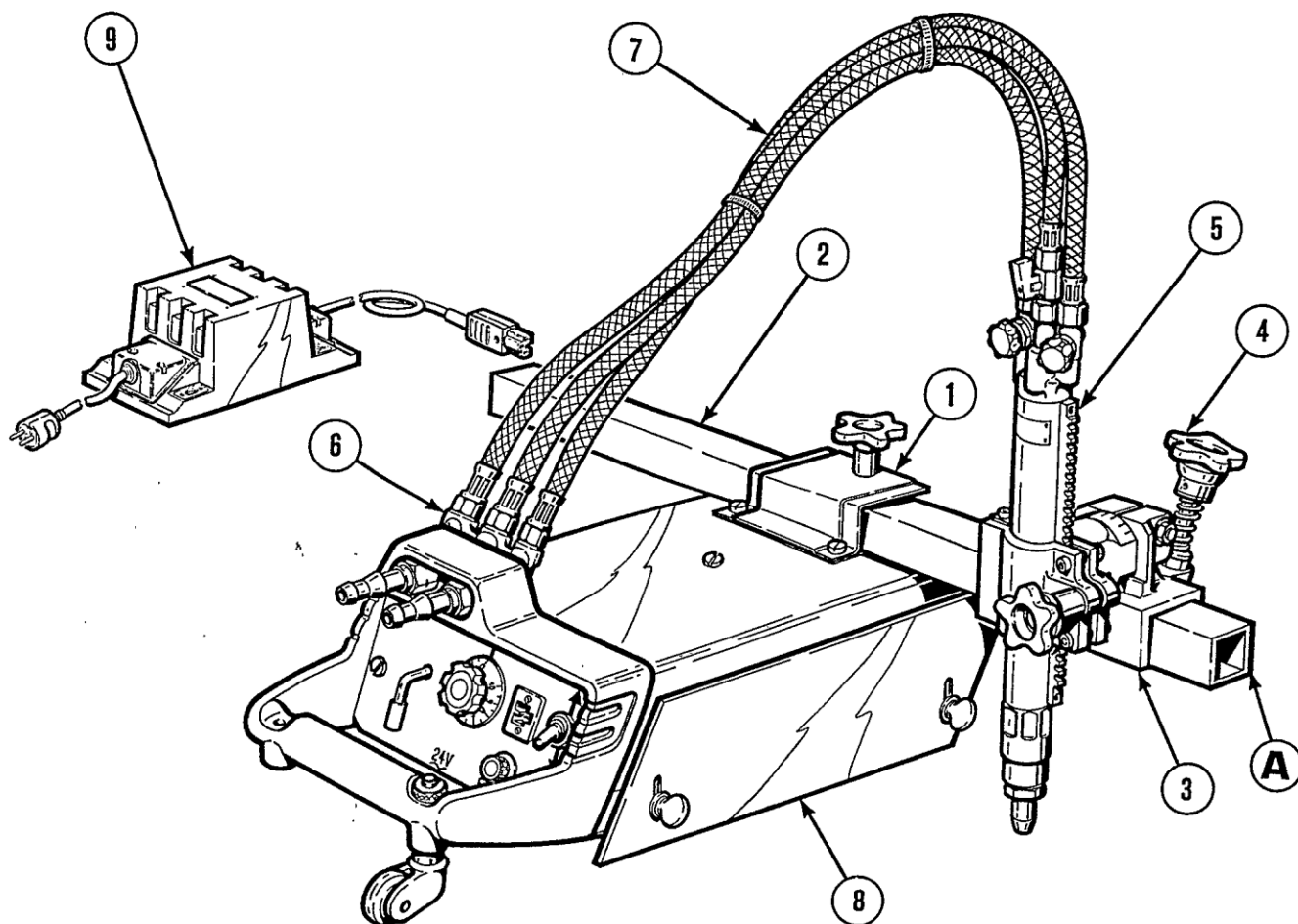
A **PYROTOME SE** készüléket kartondobozba csomagolva szállítjuk,

Csomagolás: hosszúság: 820 mm
 szélesség: 300 mm
 magasság: 300 mm

Nettó súly 28 kg

D - ÖSSZESZERELÉS

1 - ÖSSZESZERELÉS, TELEPÍTÉS



.Szerelje fel a rúdtartót! (1)

.Csúsztassa be a fogazott rudat (2) a rúdtartóba (1) (a rúd lefelé, a vezérlőtáblával (A) ellentétes oldalon helyezkedik el)!

.Illessze a hegesztőpisztoly-tartót (3) a fogazott rúdra (2) (a művelet elvégzéséhez kissé nyomja be a kezelőfogantyút (4))!

.Szerelje be a hegesztőpisztolyt (5) a tartójába (3)!

.Szerelje fel a gázblokkot (6) és a hegesztőpisztolyt (5)!

.Szerelje fel a gázcsöveket (7) a gázblokkra (6)!

.Szerelje a hőpajzsot (8) a hegesztőpisztoly felőli oldalra!

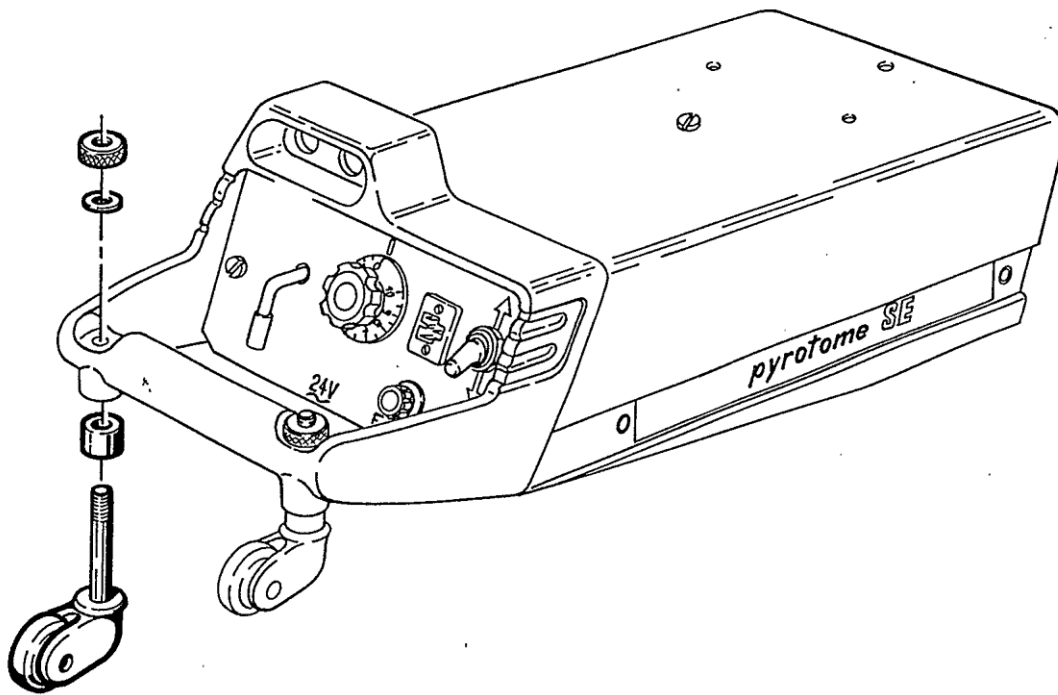
.Csatlakoztassa a transzformátort (9) a vezérlőtáblához!

.Szerelje a hegesztőpisztolyra a gyúlékony gáznak és az elvágandó lemez vastagságának megfelelő vágófejet!

2 - AZ OPCÍÓK ÖSSZESZERELÉSE

1 AZ OPCÍÓK LISTÁJA ÉS REFERENCIÁK

Felszerelt görgő	W000325311
Hópajzs0696 1111
Forgó torony	W000138851
Hátsó irányítás	W000138856
Kompassz ellensúly	W000138857
Központi 24 V-os vágócsap0696.1470
2. hegesztőpisztoly egység0696.1250
Elektromos bilincs	W000325334
Távvezérlő doboz0696.1450
P30 irányzószabályozó0696.1265
Elektromos vágózsilip0696.1470
Irányzótartó egység0696.1215
CPM 200 szabályozó	W000138862
Gördülősín 2 m	W000325535
Gördülősín 1,7 m3731.0054



HASZNÁLAT

A kocsi két oldalán felszerelt hegesztőpisztollyal és minden, a kocsira szerelt nehéz berendezéssel.

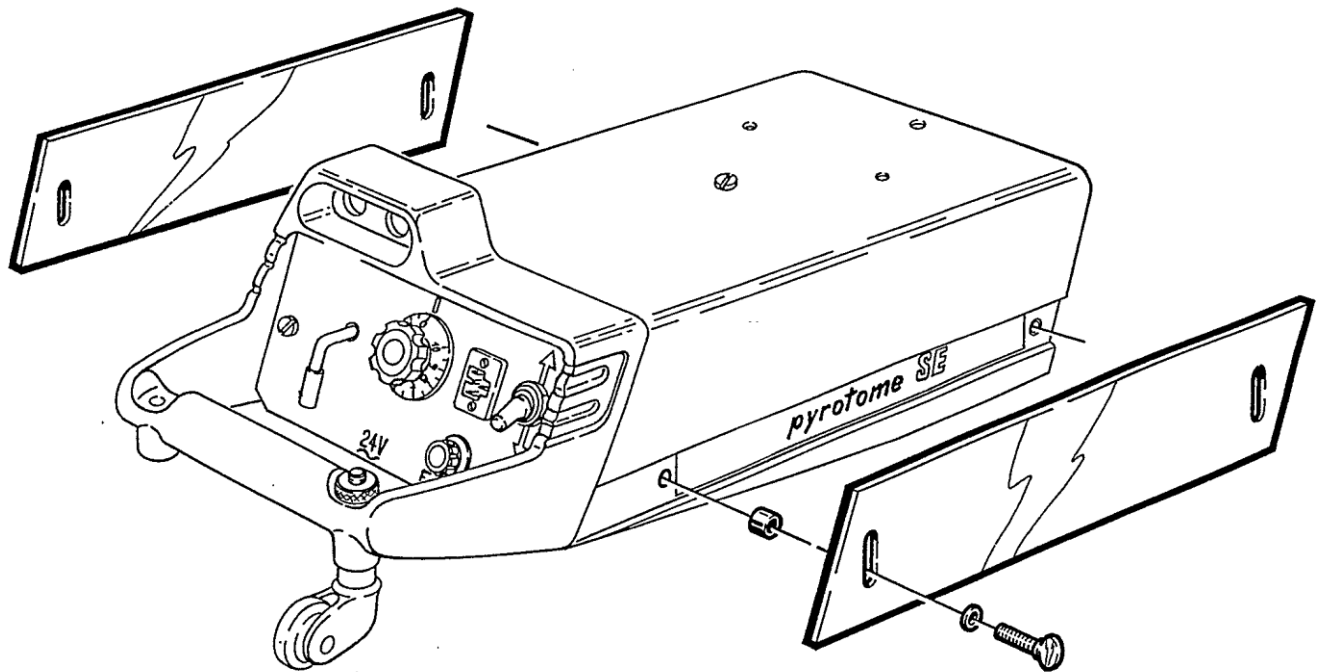
LEÍRÁS

Állítható görgők.

ÖSSZESZERELÉS

A rajz alapján.

3 FELSZERELT HŐPAJZS



HASZNÁLAT

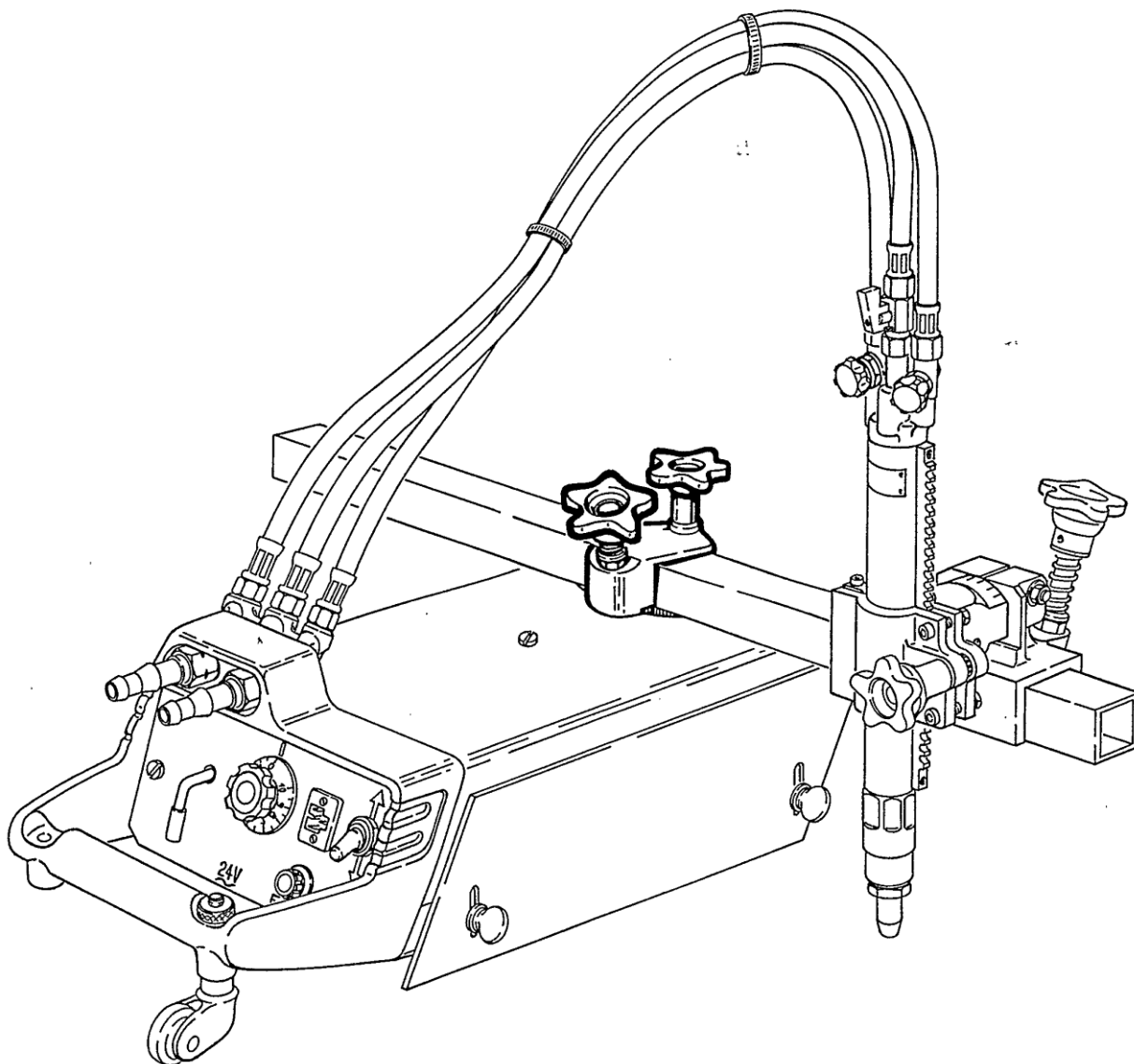
A **PYROTOME SE** két oldalán elhelyezett hegesztőpisztolyokkal végzett vágás.

DESCRIPTION

- .Egy hőpajzs
- .Két „violinkulcs” csavar
- .Két támcsavar

ÖSSZESZERELÉS

Helyezze a támcsavarokat a karosszéria és a hőpajzs közé!
Rögzítse a pajzsot a „violinkulcs” csavarokkal.



HASZNÁLAT

A fogazott rúd áthelyezése:

- .forgás közben a torony forgatásával-
- .eltolás közben, a rúd elmozdításával.

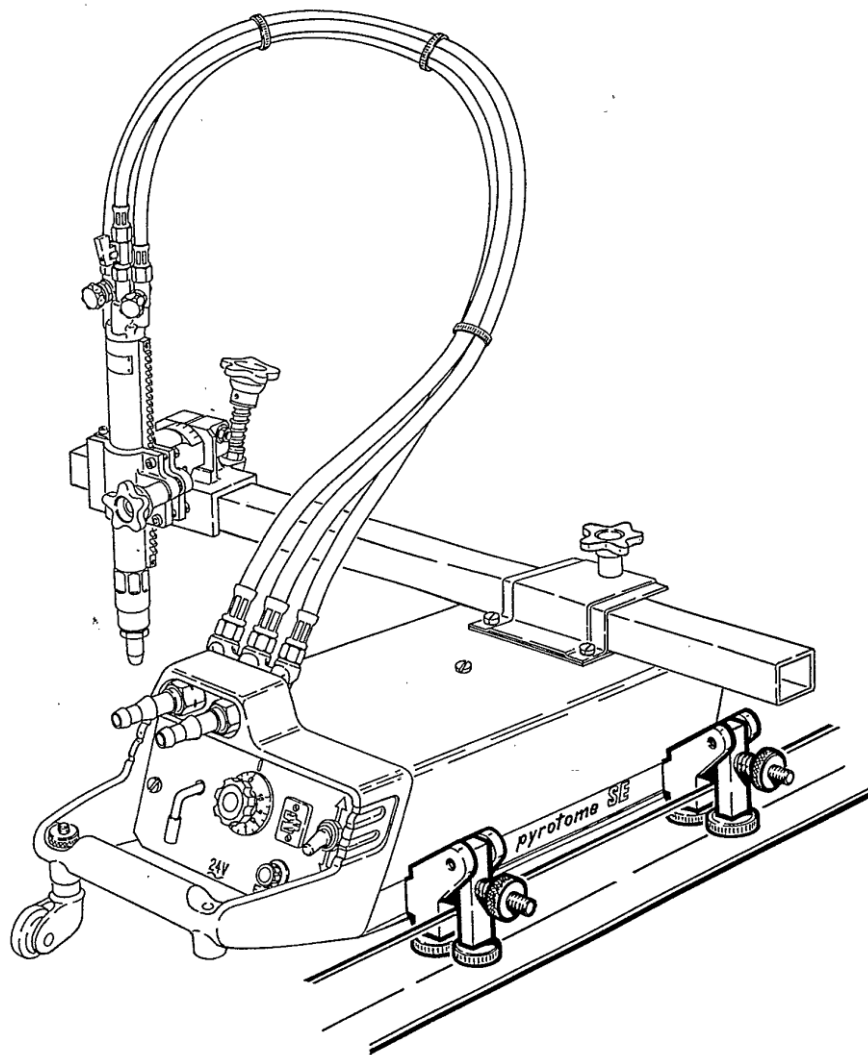
LEÍRÁS

Öntött fémből készült, tengelyre szerelt, forgás közben blokkoló fogantyúval, eltoláshoz közbeni mozgathoz kioldó fogantyúval ellátott torony.

ÖSSZESZERELÉS

A rúdtartó egységet helyben.

5 HÁTSÓ IRÁNYÍTÁS



HASZNÁLAT

A **PYROTOME SE** irányítása egyenes vonalban vagy nagysugarú ívben történik az elvágandó lemezre rögzített szögvassal.

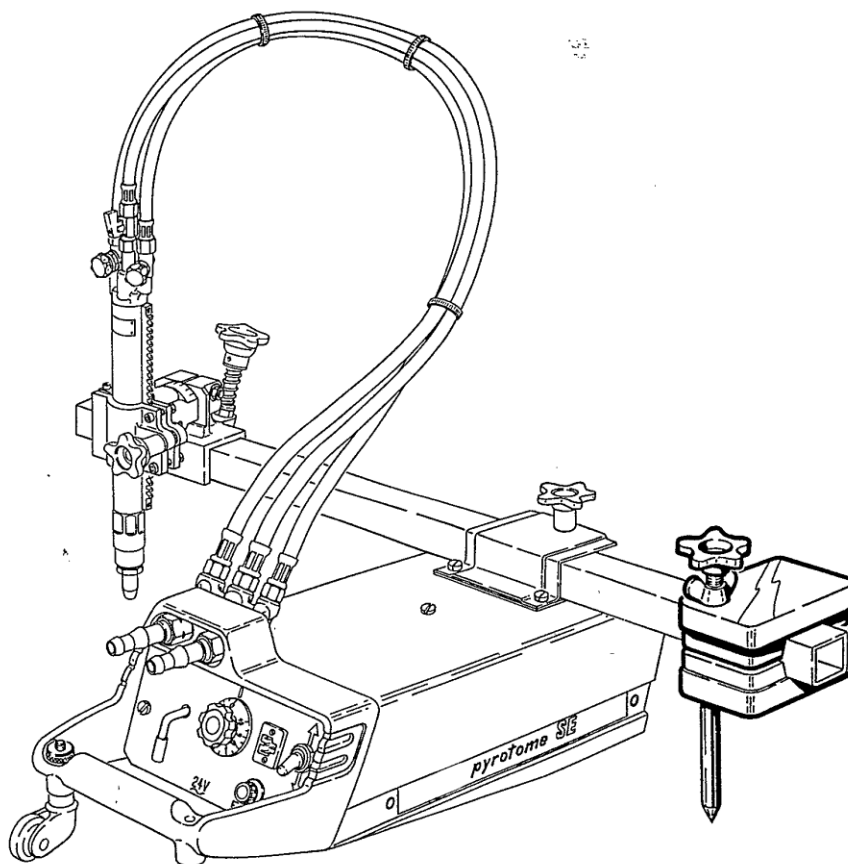
Függőleges szárny magassága: 30 - 50 mm.

LEÍRÁS

Egyenként 2 görgővel ellátott 2 irányító egység.

ÖSSZESZERELÉS

A hegesztőpisztollyal ellentétes oldalon, a hőpajzs rögzítőlyukaival szimmetrikus lyukakban (5-ös Allen kulcs).



HASZNÁLAT

- Ellensúly: úgy helyezze el, hogy biztosítsa a kocsit lehető legnagyobb stabilitását!
- Kompassz: jelölje be erősen a középpontot egy pontozó segítségével!

Min. átmérő 130 mm
Max. átmérő 1 500 mm

LEÍRÁS

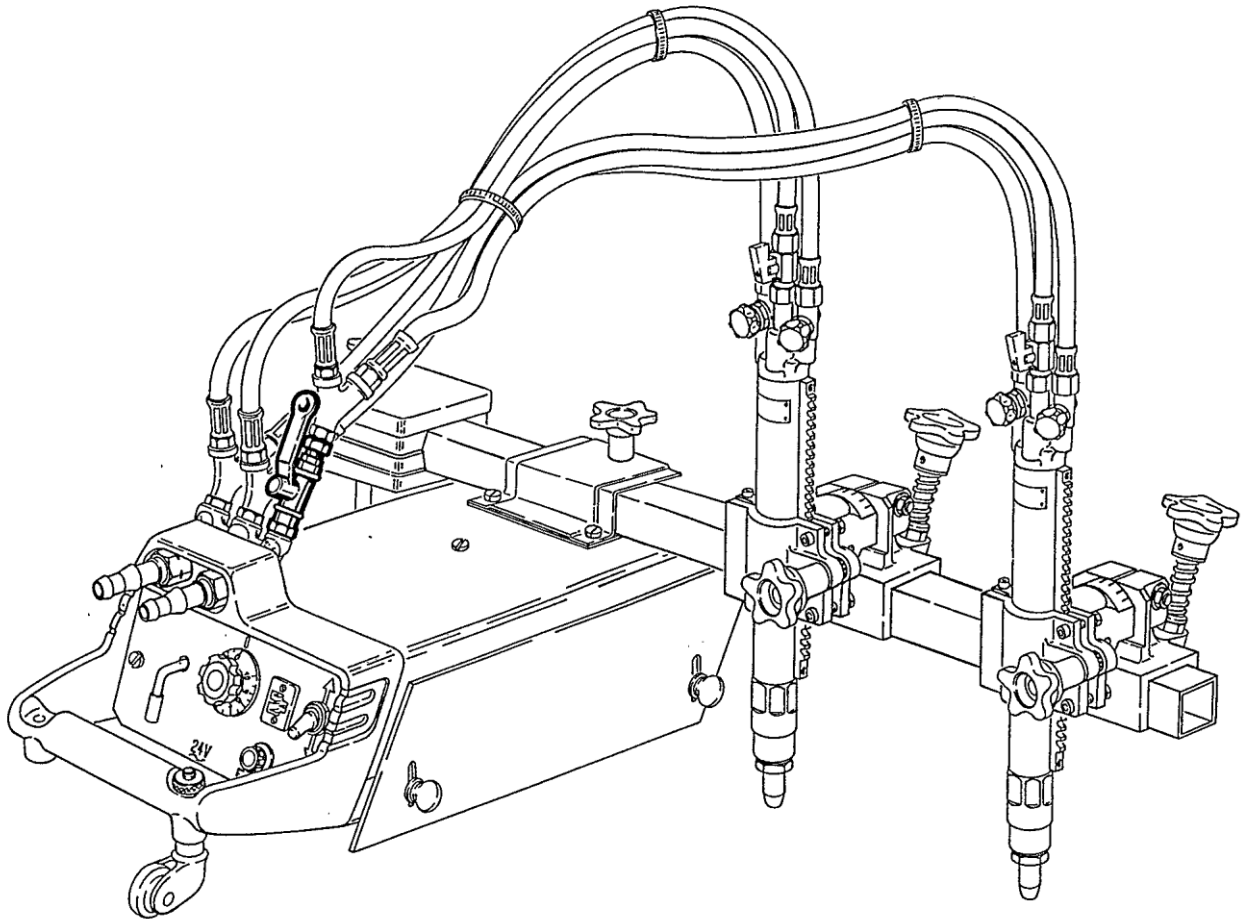
2 menetes szárral, melyek közül az egyik kompasszhegyként szolgál, összekötött 2, öntött fémből készült félkagyló.

ÖSSZESZERELÉS

A fogazott rúdra szerelendő.

A kompassztól függően a hegy a **PYROTOME SE** csuklója felé eső részen helyezkedik el. A kompasszhegy magasságát úgy kell beállítani, hogy elválassa a belső meghajtó görgőt.

7 KÖZPONTI VÁGÓCSAP



HASZNÁLAT

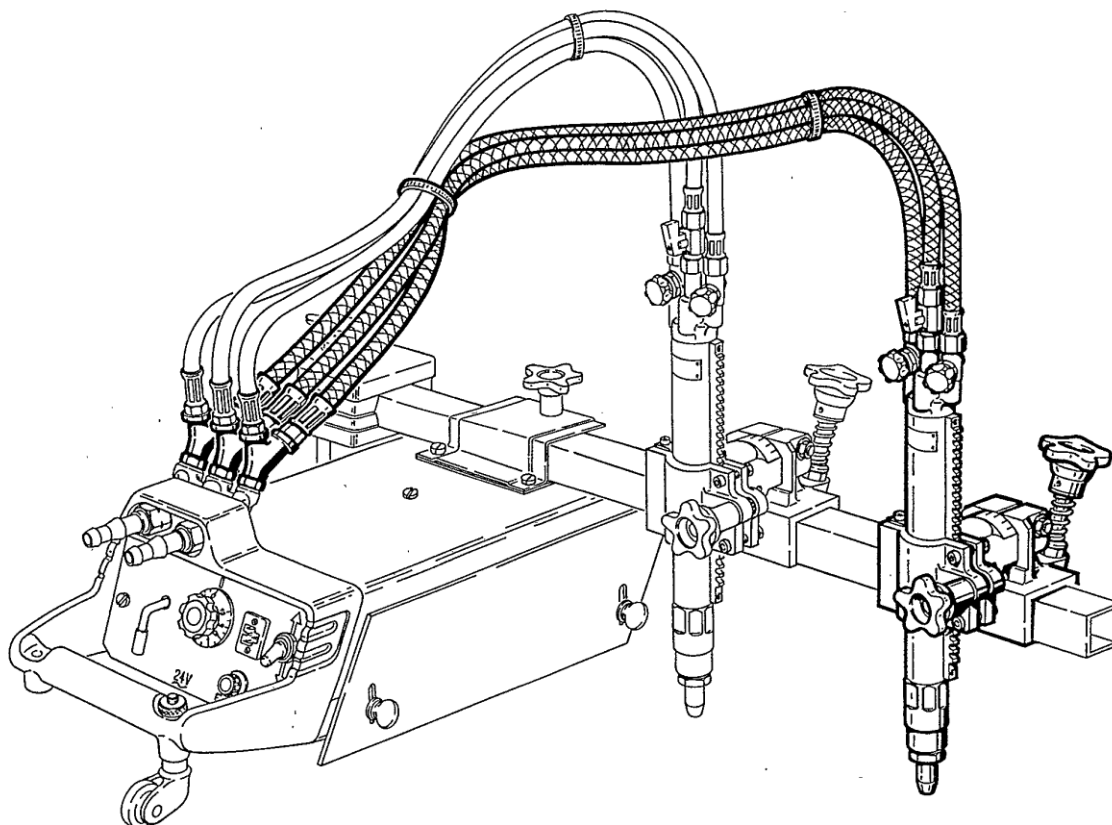
A vágáshoz szükséges oxigénmennyiség központi szabályozása.

LEÍRÁS

3/8-as gömbölyű lyukkal ellátott csap".

ÖSSZESZERELÉS

A gázblokkon található vágási oxigénkörön.

8 2. HEGESZTŐPISZTOLY EGYSÉG**HASZNÁLAT**

Két párhuzamos, egyenes vagy íves vágás végzésére.

Minimális távolság: 90 mm.

Maximális távolság: 710 mm.

LEÍRÁS

- Egy GIN hegesztőpisztoly.
- Egy hegesztőpisztoly tartó.
- Egy három kábelből álló köteg.
- Három v csatlakozó idom.

NÉLKÜLÖZHETETLEN KIEGÉSZÍTŐ FELSZERELÉS

-A 2 hegesztőpisztoly használata a kocsi ugyanazon oldalán.

Szükséges: egy kompasz-ellensúly egység.

-A 2 hegesztőpisztoly használata a kocsi két oldalán.

Szükséges: egy hőpajzs.

egy görgő egység.

ÖSSZESZERELÉS

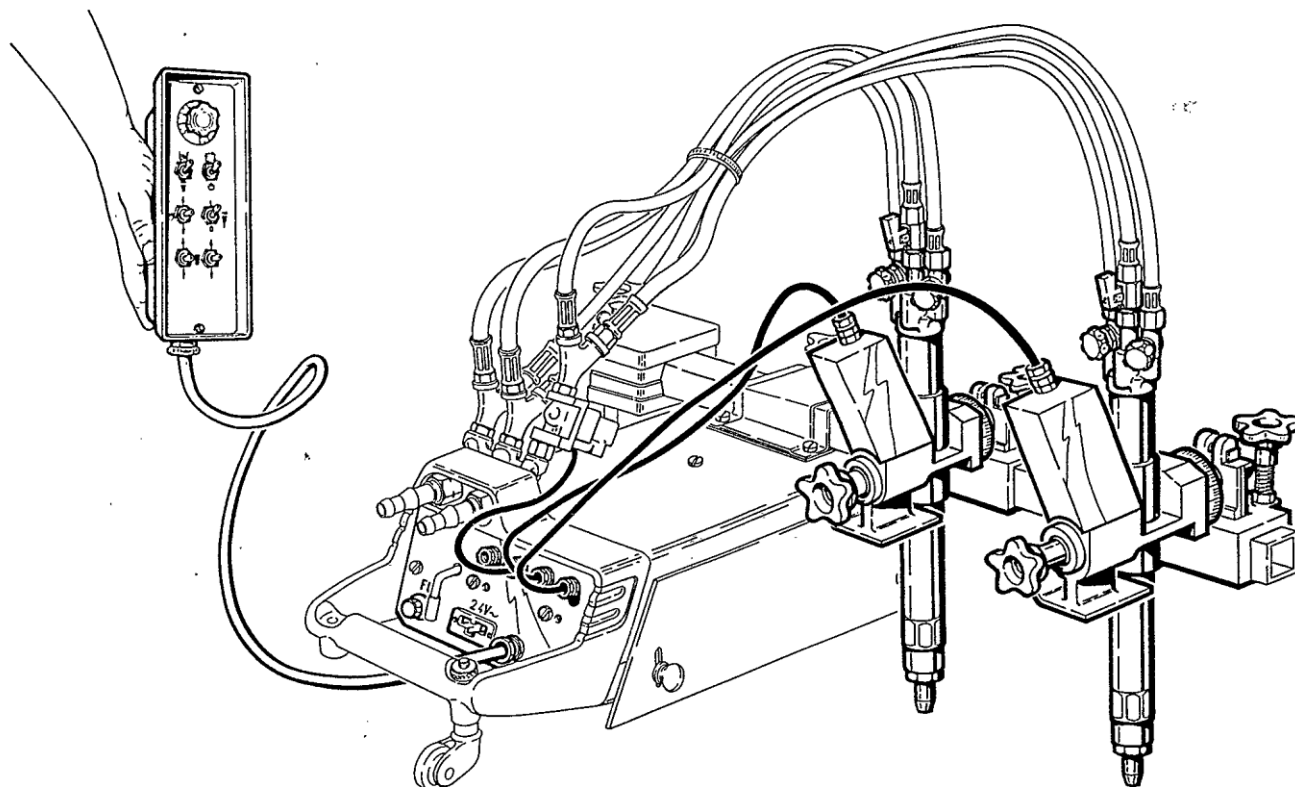
Tegye a hegesztőpisztoly tartót a fogazott rúdra és kissé nyomja be a kioldót!

-Szerelje a hegesztőpisztolyt a tartójára!

-Szerelje fel a 3 v csatlakozó idomot!

-Szerelje a csőköteget a hegesztőpisztoly és a gázblokk közé!

9 ELEKTROMOS BILINCS



HASZNÁLAT

A hegesztőpisztoly elektromos megemelésére szolgál, lehetővé teszi a hegesztőpisztoly lemezhez viszonyított magasságának táv-beállítását.

LEÍRÁS

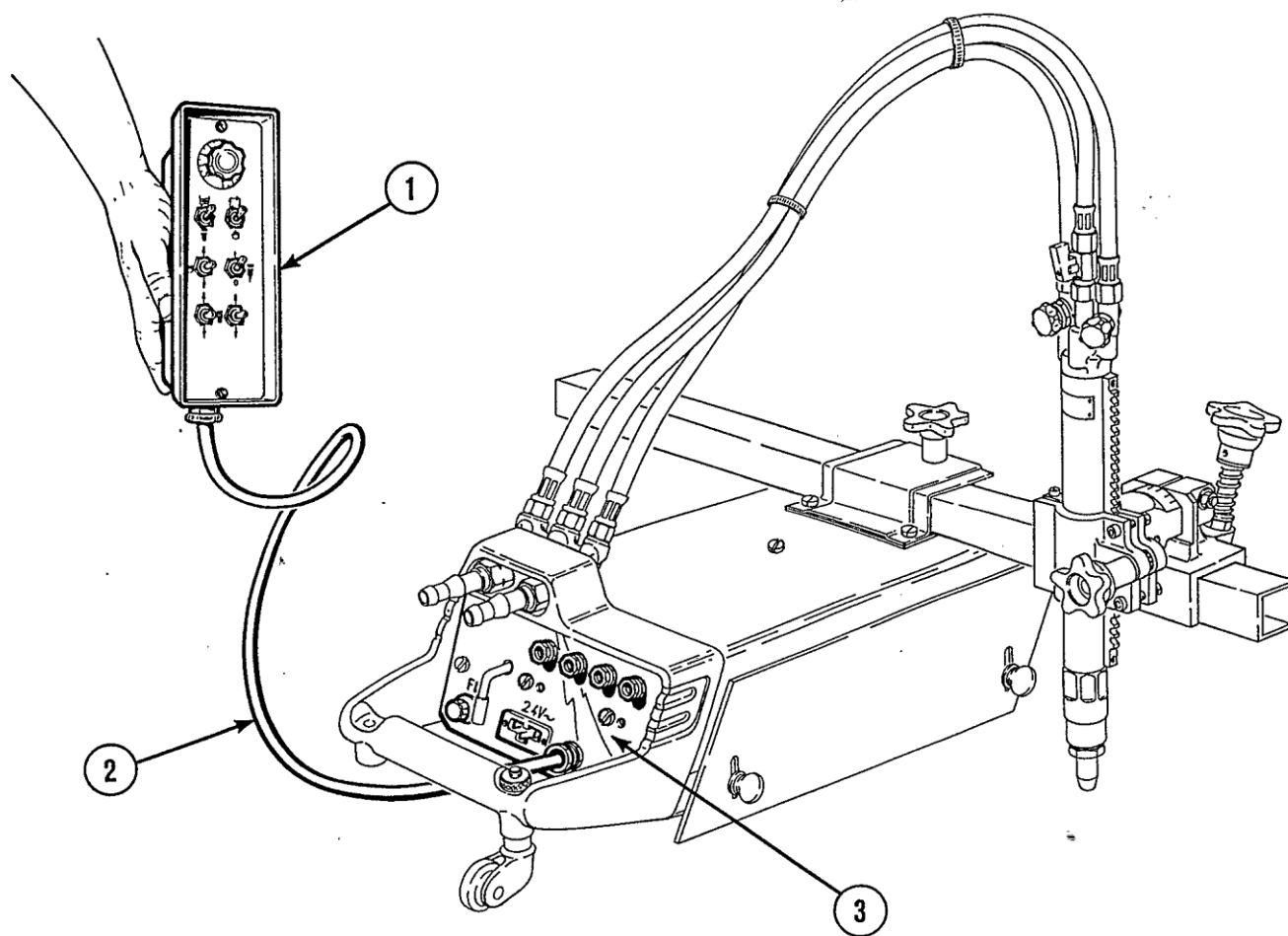
Elektromos tápkábelrel ellátott motorral felszerelt hegesztőpisztoly tartó egység.

NÉLKÜLÖZHETETLEN KIEGÉSZÍTŐ FELSZERELÉS

- 1 távvezérlő doboz.
- 1 bilincstartó.

ÖSSZESZERELÉS

Az eredeti hegesztőpisztoly tartó bilincsenek helyére szerelendő.



HASZNÁLAT

A **PYROTOME SE**, a vágási oxigén nyílása, az elektromos emelő, a hegesztőpisztoly vagy vágók és a **NERTAJET** plazmavágó távvezérlése.

LEÍRÁS

A berendezéshez vezérlőegység (1), 5 m hosszú elektromos kábel (2), és a **PYROTOME SE** egyszerűsített burkolata(3) tartozik.

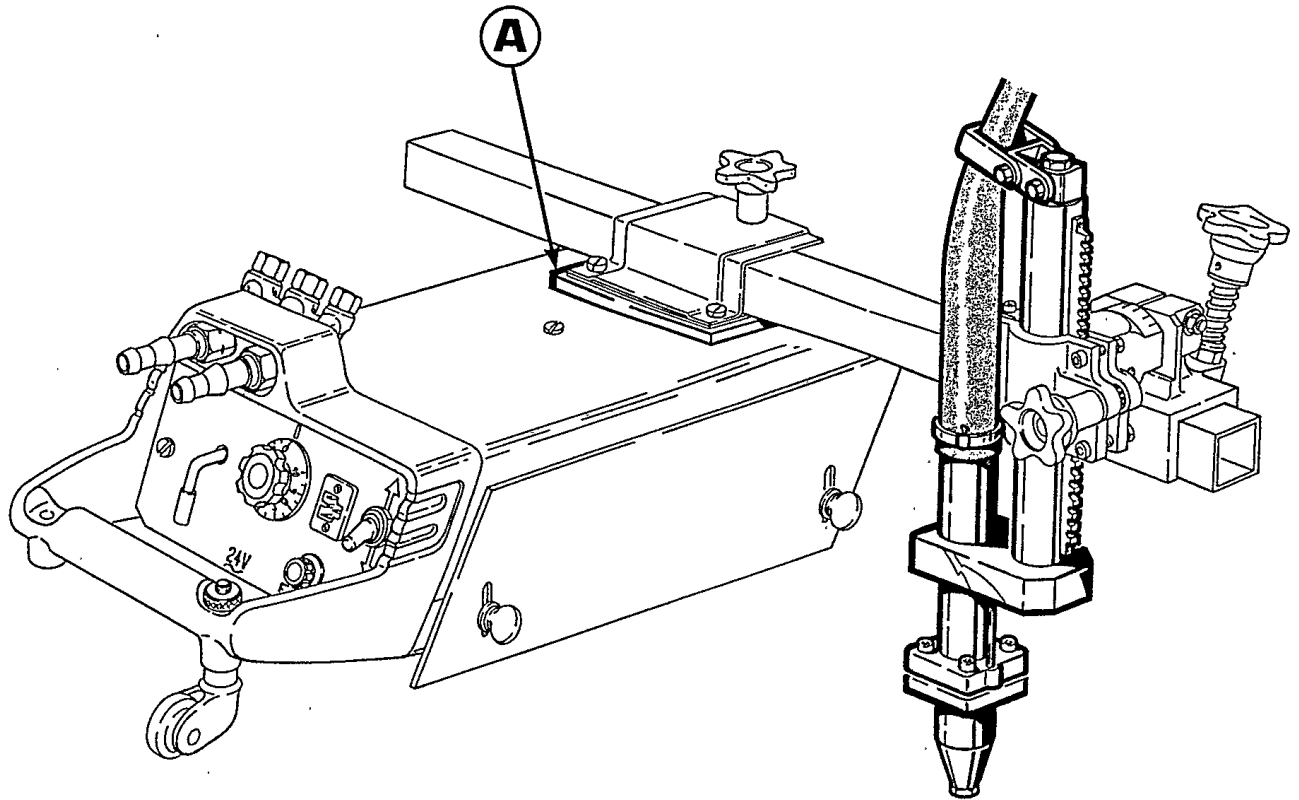
ÖSSZESZERELÉS

Szerelje le a forgó görgőt! Vegye le a **PYROTOME SE** első oldalát! Húzza ki az RVE 30 csatlakozóját, a sárga-zöld vezetékét és a motor 2 vezetékét!

Vegye le a távvezérlő első oldalát és csatlakoztassa a J1-től az RVE 30-ig menő kábelt!. Csatlakoztassa a motort a C.I. interface-hez! Csatlakoztassa a sárga-zöld vezetékét a 24V-os konnektorba! Tegye fel az első oldalt! Tegye vissza forgó görgőt!

Szerszám: csavarhúzó.

11 A P30 IRÁNYZÓ BEÁLLÍTÁSA



HASZNÁLAT

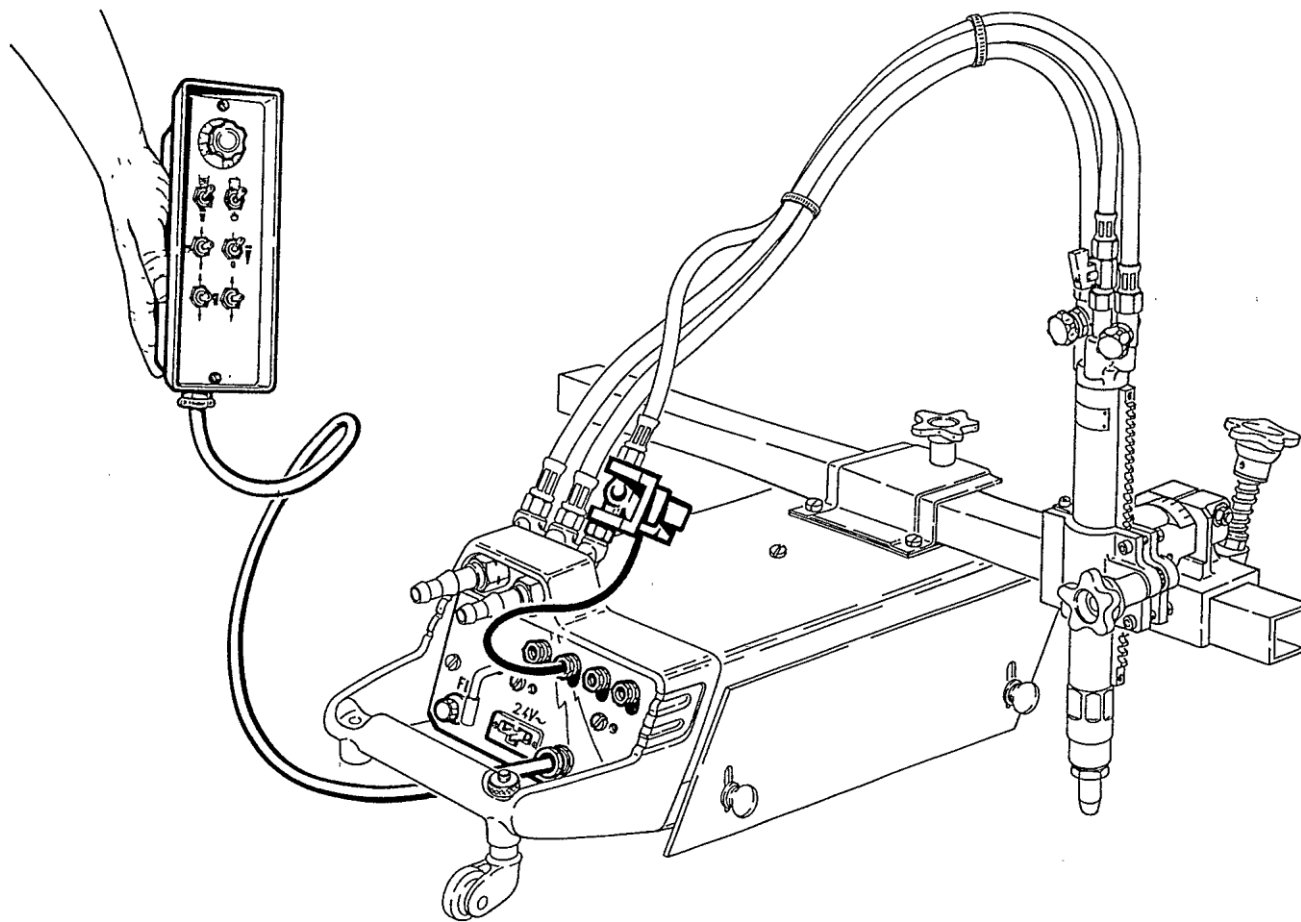
Plazmavágás **NERTAJET P30** irányzóval.

LEÍRÁS

A/- 60 mm –es támcsavar csavarokkal.

ÖSSZESZERELÉS

A rúdtartó alatt.



HASZNÁLAT

A vágási oxigén távvezérlése.

LEÍRÁS

24V-os elektromos zsilip csatlakozókkal és elektromos tápkábelekkel.

NÉLKÜLÖZHETETLEN KIEGÉSZÍTŐ FELSZERELÉS

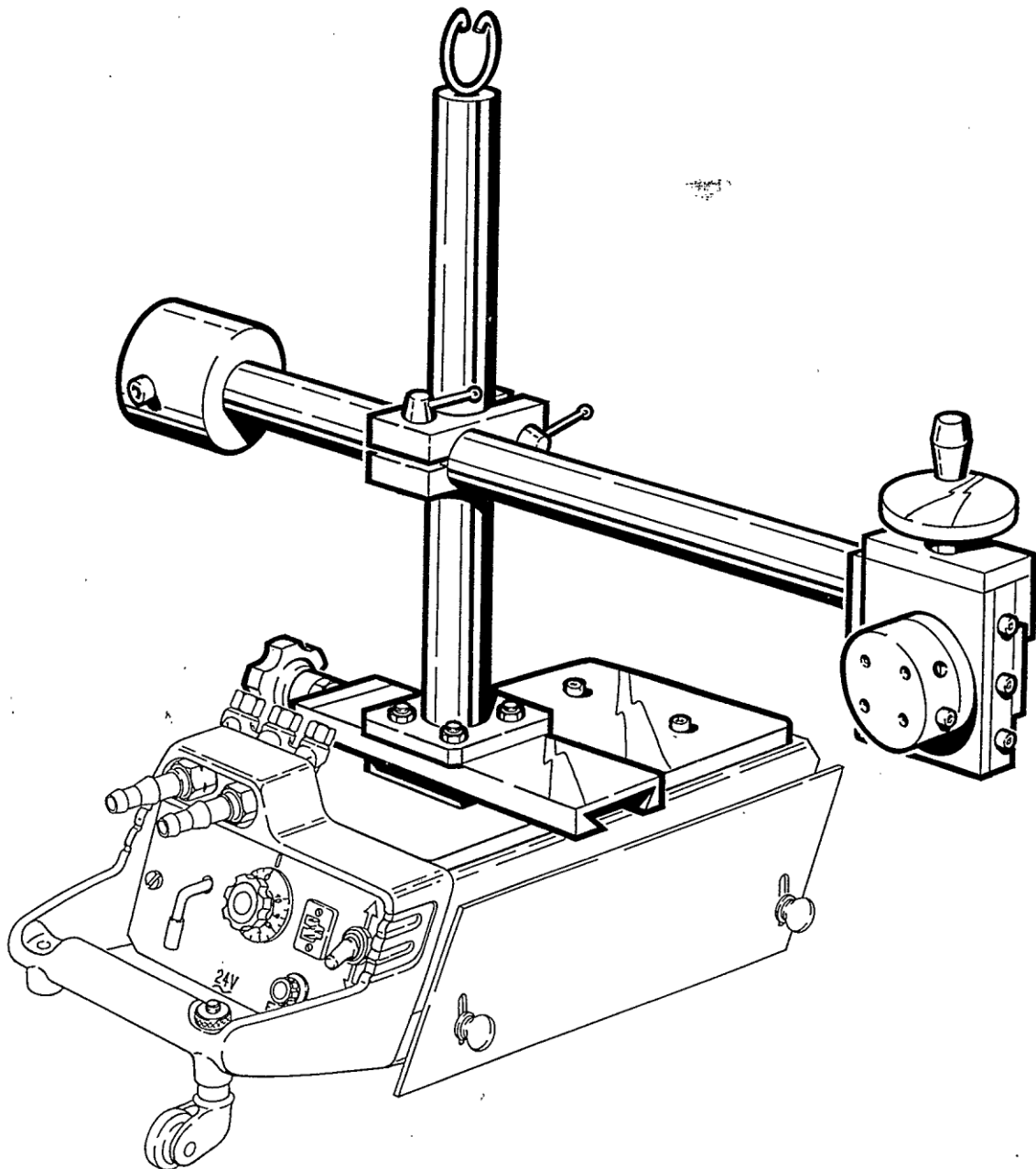
Távvezérlő doboz.

ÖSSZESZERELÉS

A gázblokk kimeneténél, a rajz szerint.

Elektromos csatlakozás a szinoptikus rajznak megfelelően.

13 IRÁNYZÓTARTÓ EGYSÉG



HASZNÁLAT

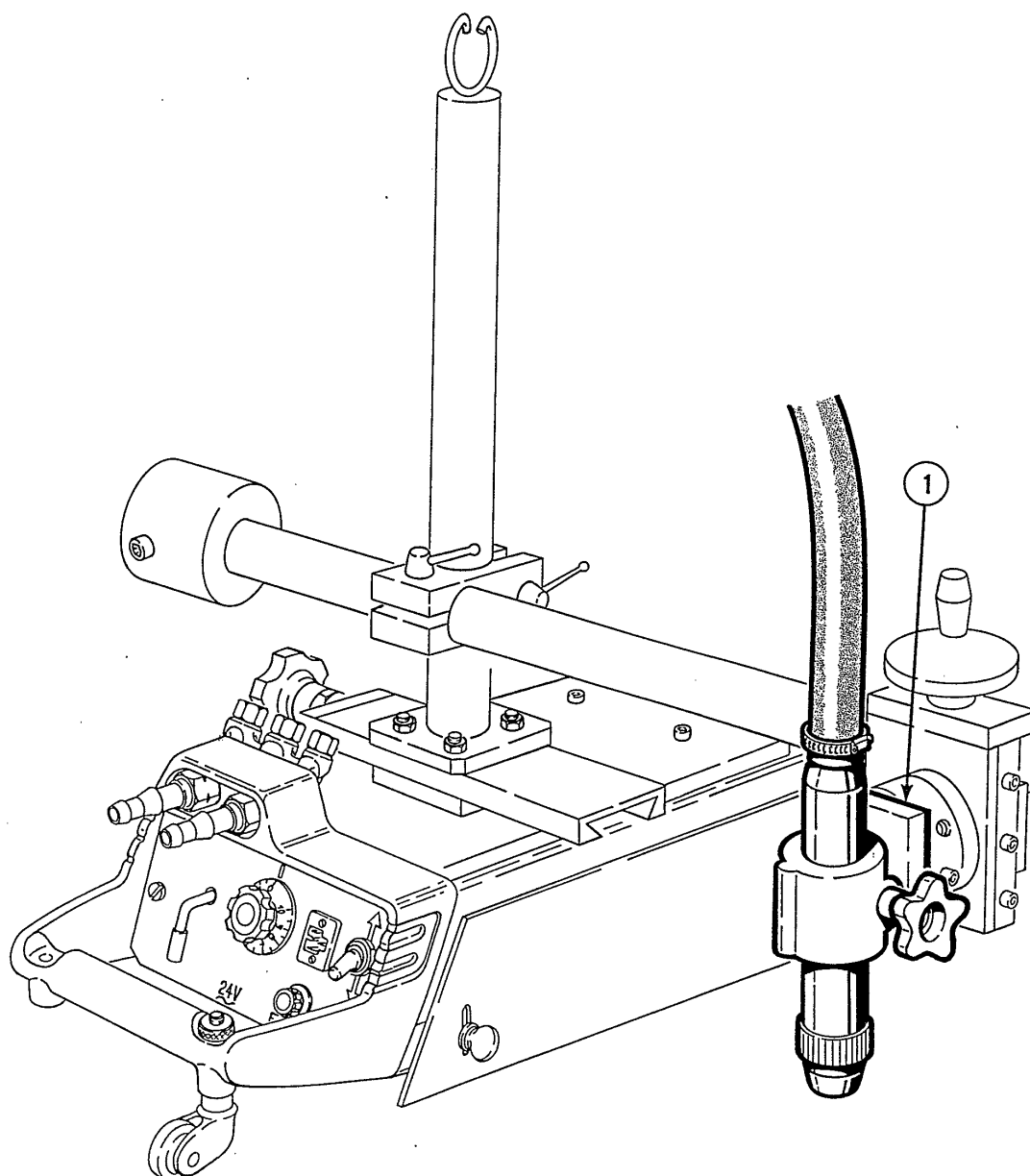
G2 hegesztőpisztoly, Plasma **CPM 200** irányzó vagy egyéb eszköz rögzítése.

LAÍRÁS

Egy szabályozó lemez, egy vízszintes. 150 mm-es csúszósín, egy irányzótartó egység, egy rögzítésre szolgáló derékszögű idom, egy 50 mm,-es függőleges csúszósín, egy forgatóblokk, egy ellensúly, csavarok.

ÖSSZESZERELÉS

Lásd a rajzon.

14 CPM 200 IRÁNYZÓSZABÁLYOZÓ**HASZNÁLAT**

NERTAJET CPM 200 irányzóval végzett plazmavágás

LEÍRÁS

Bilincstartó (1).

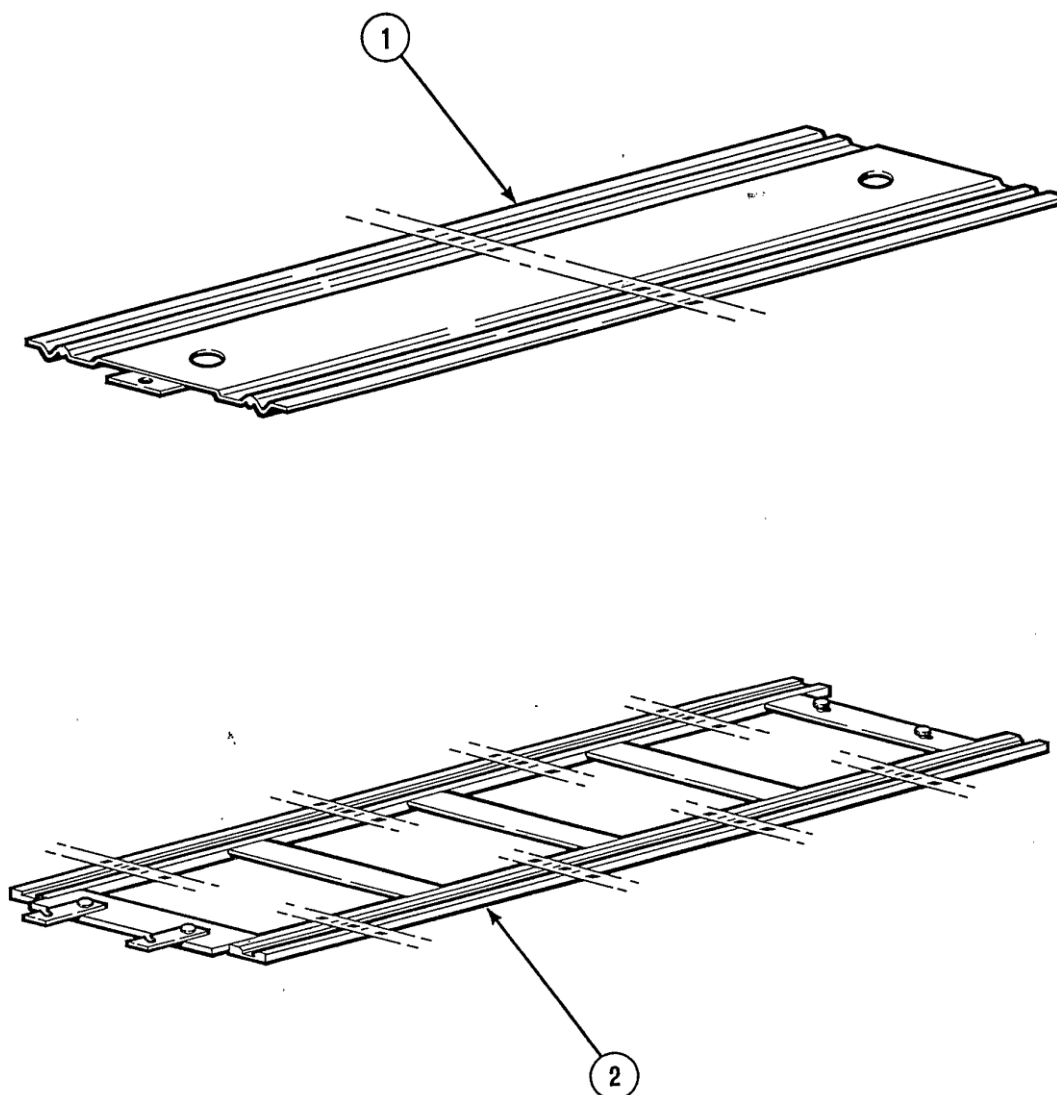
NÉLKÜLÖZHETETLEN KIEGÉSZÍTŐ FELSZERELÉS

Írányzótartó egység.

ÖSSZESZERELÉS

Lásd a rajzon.

15 GÖRGŐSÍN



HASZNÁLAT

A tartóra vagy az elvágandó lemezre helyezett görgősínek lehetővé teszik a kocsi pontos irányítását.

LEÍRÁS

Jelenleg kétféle görgősín:

- (1) 2 m hosszú sajtolt görgősín.
- (2) 1,7 m hosszú megmunkált görgősín.

ÖSSZESZERELÉS

Az egyes elemek kialakítása lehetővé teszi, hogy könnyen összeilleszthetők legyenek a megegyező elemekkel.

E - KARBANTARTÁS

Karbantartás

A **PYROTOME SE** kevés karbantartást igényel, elemeit hosszú és intenzív használatra tervezték.

Az alapvető karbantartási műveletek elvégzése azonban lehetővé teszi, hogy tökéletesen működőképes állapotban tartsuk a kocsit.

Különösen a szabályozó elemeket és szerkezeteket kell tökéletesen tisztán tartani.

A vágófejekre különös figyelmet kell fordítani, mivel a fejek megfelelő állapotától függ a vágás minősége.

KARBANTARTÁSI MŰVELETEK ÉS JAVASOLT GYAKORISÁG

A : NAPONTA

Minden nap és lehetőség szerint minden használat után :

-Ellenőrizze a vágófej állapotát és szükség esetén cserélje ki a fejet!

-Kefével távolítsa el a leginkább kitett részekre, különösen a kerékmeghajtásra tapadt rozsdadarabokat!

B : HETENTE vagy 60 H

Az A művelet elvégzését követően gondosan tisztítsa le és zsírozza be a csúsztható részeket (lásd az alábbiakban tanácsolt módszert)!

Érintett alkatrészek: fogazott rúd és fogaskerék, hegesztőpisztoly cső és tartója, sínek és irányítható görgők.

Javasolt módszer: leporolást követően egy ecset segítségével benzinnel tisztítsa le, majd nedvesítse be híg olajjal, és tiszta kendővel törölje át!

C : HAVONTA vagy 200 H

Az A és B műveletek elvégzését követően állítsa be a hegesztőpisztolyok gördülési játékát a bilincsen!

Ellenőrizze az elektromos felszerelést (különösen a tápkábelt)!

Porolja le a csatlakozókat és a támasztéket!

Ellenőrizze a gázellátás megfelelő szigetelését!

D : HATHAVONTA vagy 1000 H

Az A, B és C műveleteket az alábbiakkal egészítse ki:

Porolja le a karter belsejét!

Ellenőrizze a motoros kefék kopását, és cserélje le a keféket, ha a hosszúságuk 5 mm-nél kisebb (visszatétel előtt fújjon a kollektorokra)!

Ellenőrizze a csavarok megfelelő szorítását!

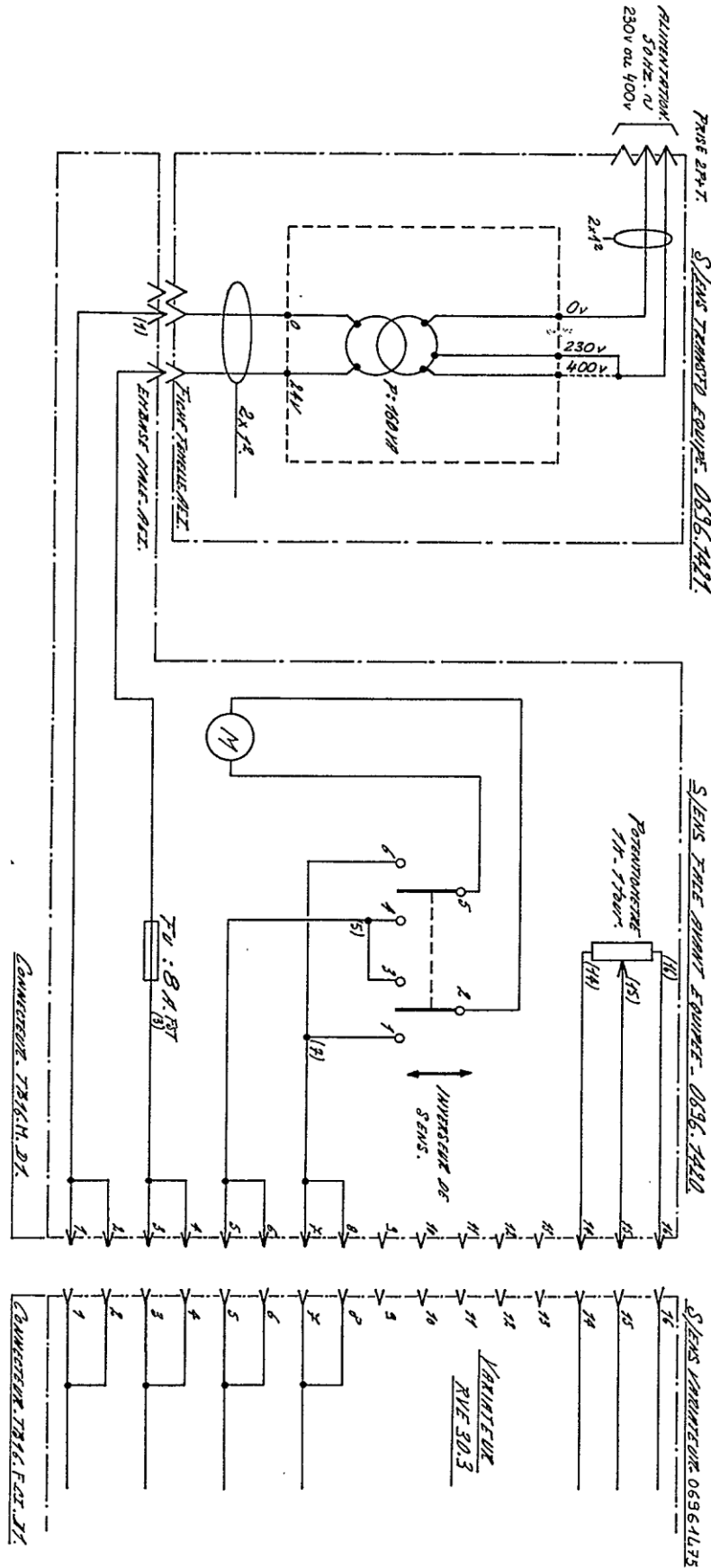
E : ÉVENTE vagy 2000 H

Ugyanaz, mint D. Egészítse ki az alábbi műveletekkel:

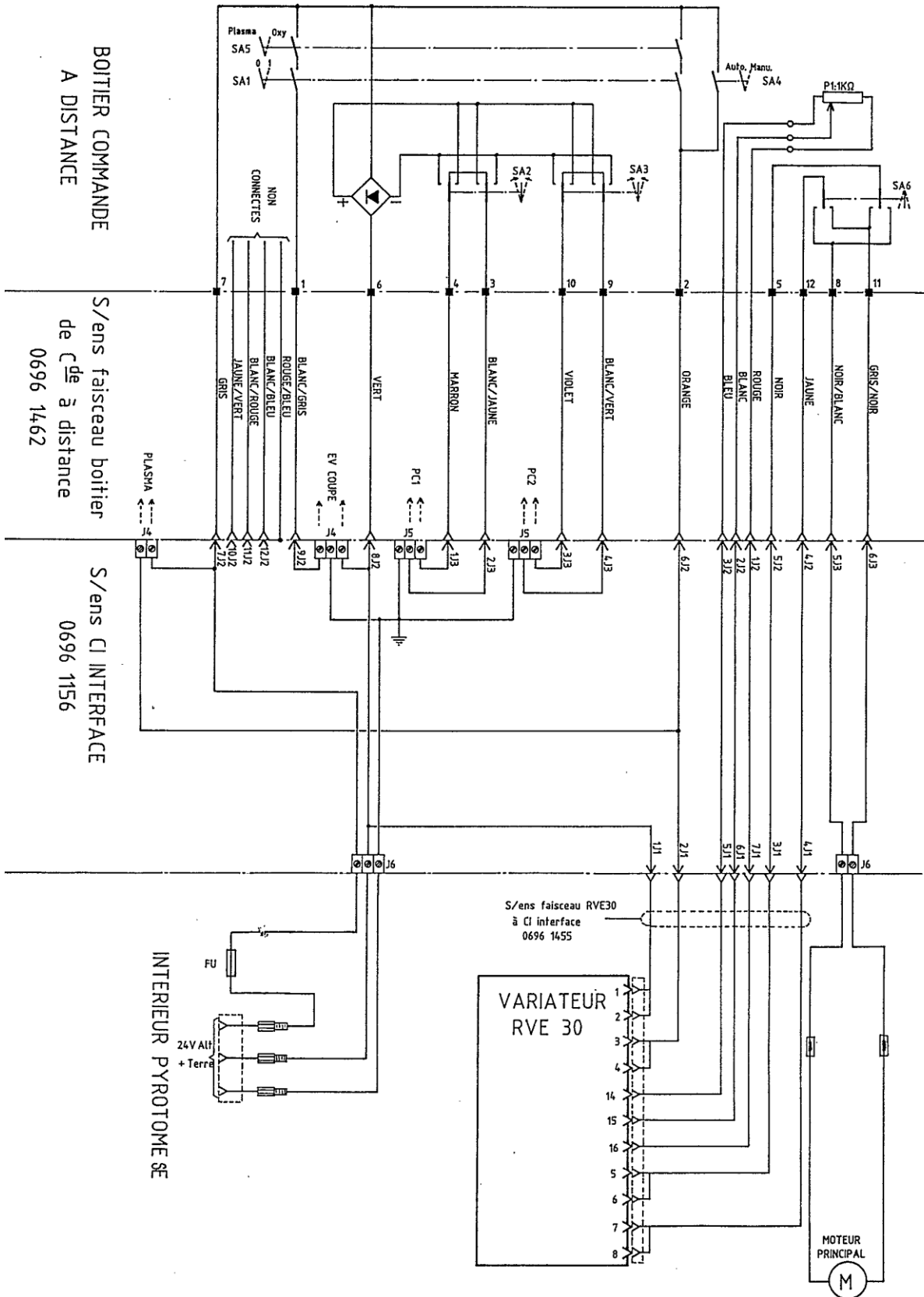
Ellenőrizze a reduktor zsírozásának állapotát (AEROSHELL 7 zsír)!

Cserélje ki az elhasználódott alkatrészeket!

VAZLATRAJZ – ÖNJÁRO KOCSI



RAJZ - TÁVVEZÉRLÉS



F - TARTALEK ALKATRÉSZEK

Hogyan rendelhet?

A gép vagy installáció csaknem minden alkatrészét fotók vagy rajzok azonosítják.

A leíró táblázatok háromféle tételt tartalmaznak:

- **Normál esetben raktáron tartott tételek:** ✓
- **Tételek, amelyek nincsenek raktáron:** ✗
- **Csak kívánságra kapható tételek:** nincs jele

(Ennek érdekében azt ajánljuk, hogy küldjön egy másolatot a teljesen kitöltött alkatrészlistát tartalmazó oldalról. A Megrendelés (order) oszlopban adja meg a kívánt alkatrész számát és jelölje meg az ön gépének típusát és gyári sorozatszámát.)

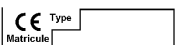
A fotókon vagy rajzokon jelölt, de a táblázatokban nem szereplő tételek esetében küldje el a vonatkozó oldal fénymásolatát, megjelölve azon a kért tételt.

Például:

Tétel	Ref.	Jelzet	Db	Megnevezés
E1	W000XXXXXX	✓		Gép interfész alaplap
G2	W000XXXXXX	✗		Átfolyásmérő
A3	9357 XXXX			Selyem-ernyős nyomtatott homlokpanel

✓	Normál esetben raktáron
✗	Nincs raktáron
	Kívánságra

- A megrendelendő alkatrészek esetében adja meg a szükséges mennyiséget és írja be az alábbi keretbe az ön gépének a számát.

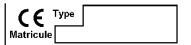
	TÍPUS: TÍPUS :
	Nyilvántart. Sz.: SZÁM.:

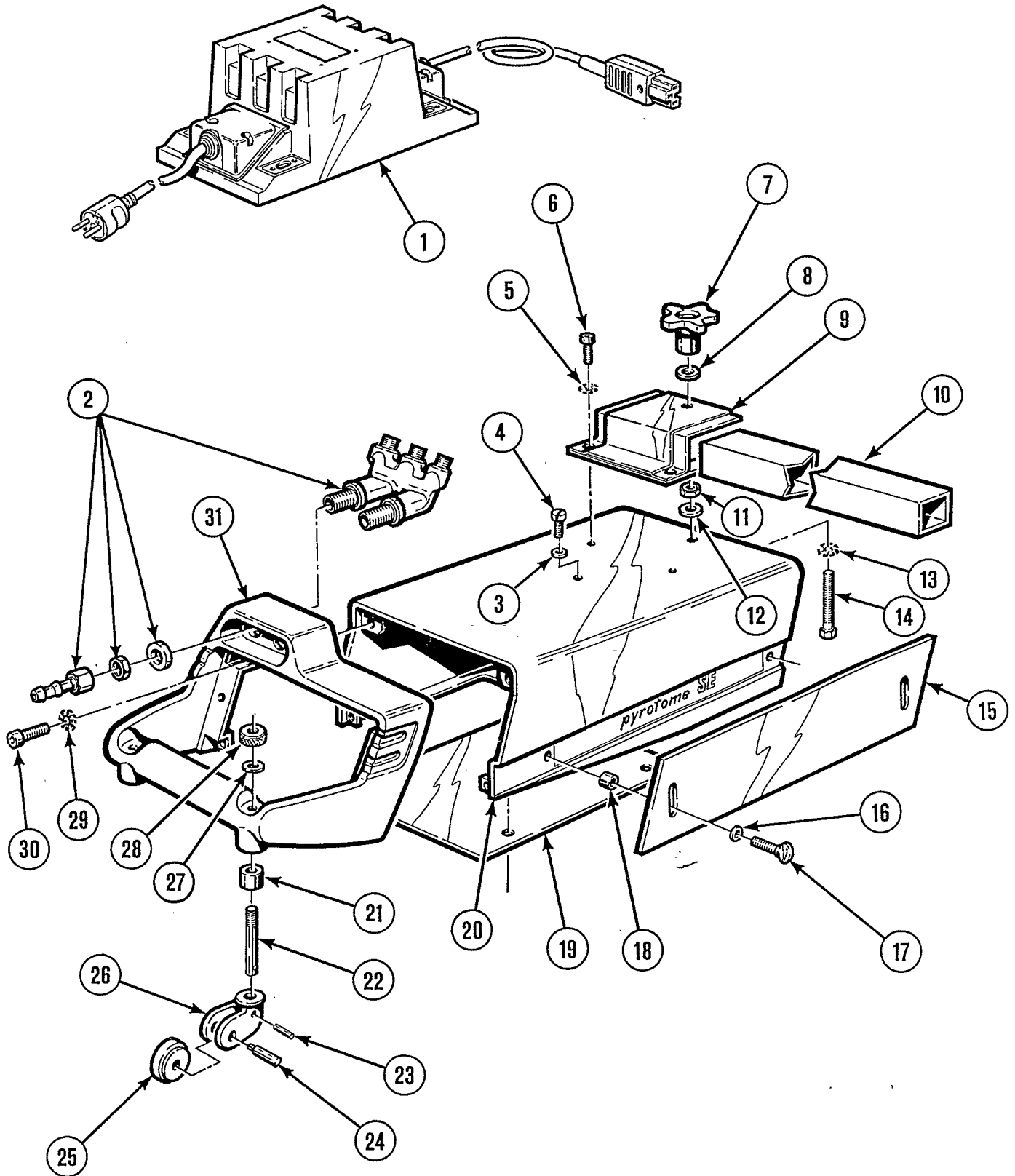
1 - KARTER/RÚDTARTÓ/TRANSZFORMÁTOR EGYSÉG

✓	Normál esetben raktáron
✗	Nincs raktáron
	Kívánságra

Tétel	Ref.	Jelzet	Db	Megnevezés
1	W000138866	✗		Felszerelt, csomagolt transzformátor
	W000138855	✗		Felszerelt gázblokk alegység
2	0696.1171			3/8-as megmunkált gázblokk"
3				FINSERT M6 ref. 9658-0619
4				CM 6 X 15 csavar
	W000325310	✗		Rúdtartó alegység
5				AZ6 karika
6				CHc M6 X 15 csavar
7	0668.0361			M10 kioldó
8				M10U karika
9	0696.1101			Rúdtartó
10	W000325309	✗		Fogazott rúd
11				HM10 anyacsavar
12				M10U karika
13				AZ10 karika
14				HM10 X 70 csavar
	W000138851	✗		Hőpajzs alegység
15	0696.1111			Hőpajzs
16				M6U sárgaréz karika
17				LVV 6 x 35 "violinkulcs" csavar

➤ A megrendelendő alkatrészek esetében adja meg a szükséges mennyiséget és írja be az alábbi keretbe az ön gépének a számát.

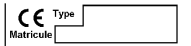
	TÍPUS: _____ TÍPUS :
	Nyilvántart. Sz.: SZÁM.:

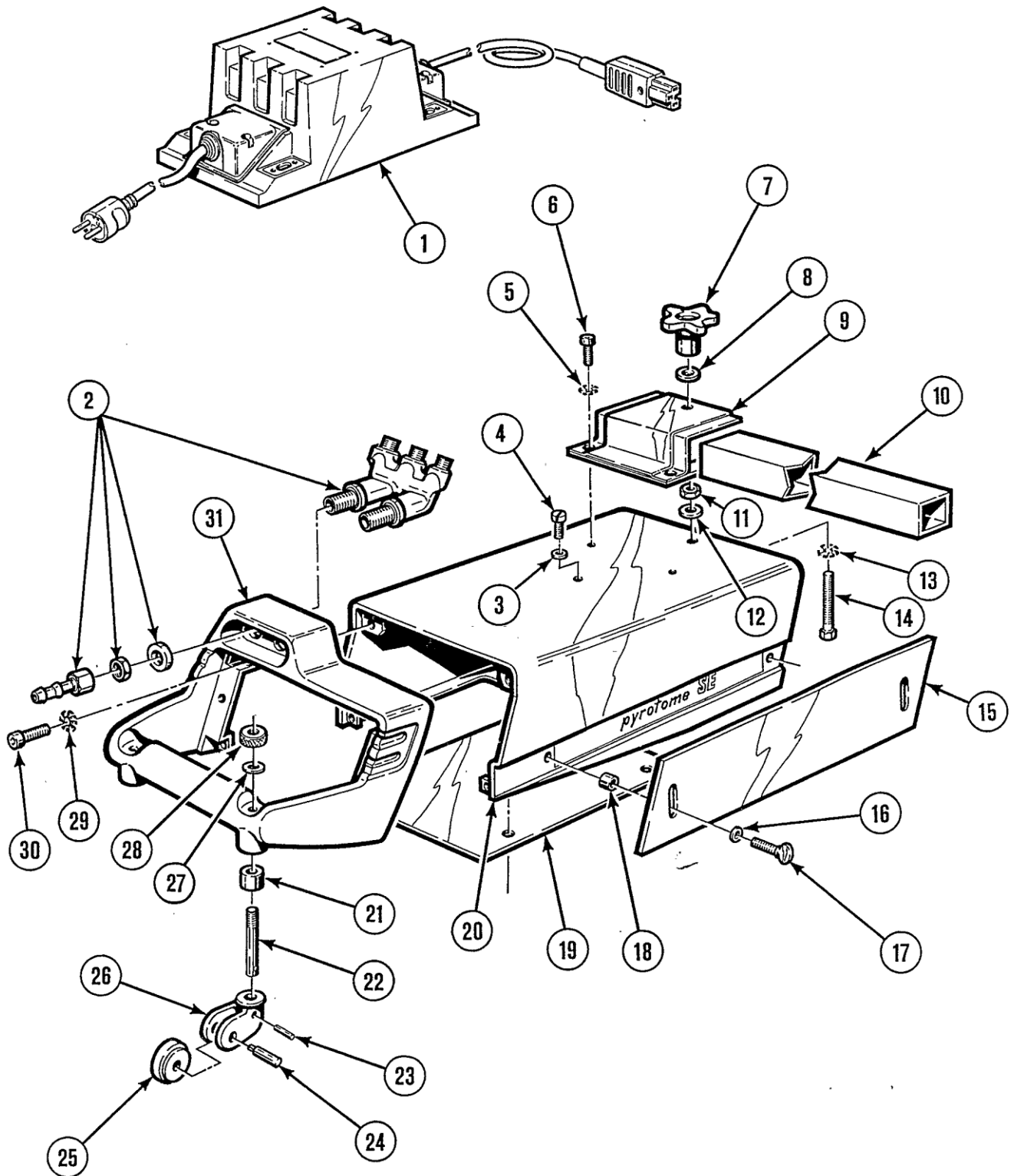


✓	Normál esetben raktáron
X	Nincs raktáron
	Kívánságra

Tétel	Ref.	Jelzet	Db	Megnevezés
18	0696.1112			Támcsavar gyűrű
19	0696.1406			Karter
20	0696.1404			Kocsiszekrény karter
	0696.1409			Felszerelt görgő
21	0696.1411			Gyűrű
22	0696.1412			Összekötő tengely
23				LGCGO7 ρ3 x 24 szegecs
24	0696.1055			Görgőtengely
25	0696.1054			Görgő
26	0696.1052			Görgőfogó
27				M10U karika
28	0696.1056			Bemetszett anyacsavar
29				AZ6 karika
30				CHc M6 x 15 csavar
31	0696.1033			Csukló

➤ A megrendelendő alkatrészek esetében adja meg a szükséges mennyiséget és írja be az alábbi keretbe az ön gépének a számát.

	→	TÍPUS: TÍPUS :
	→	Nyilvántart. Sz.: SZÁM.:




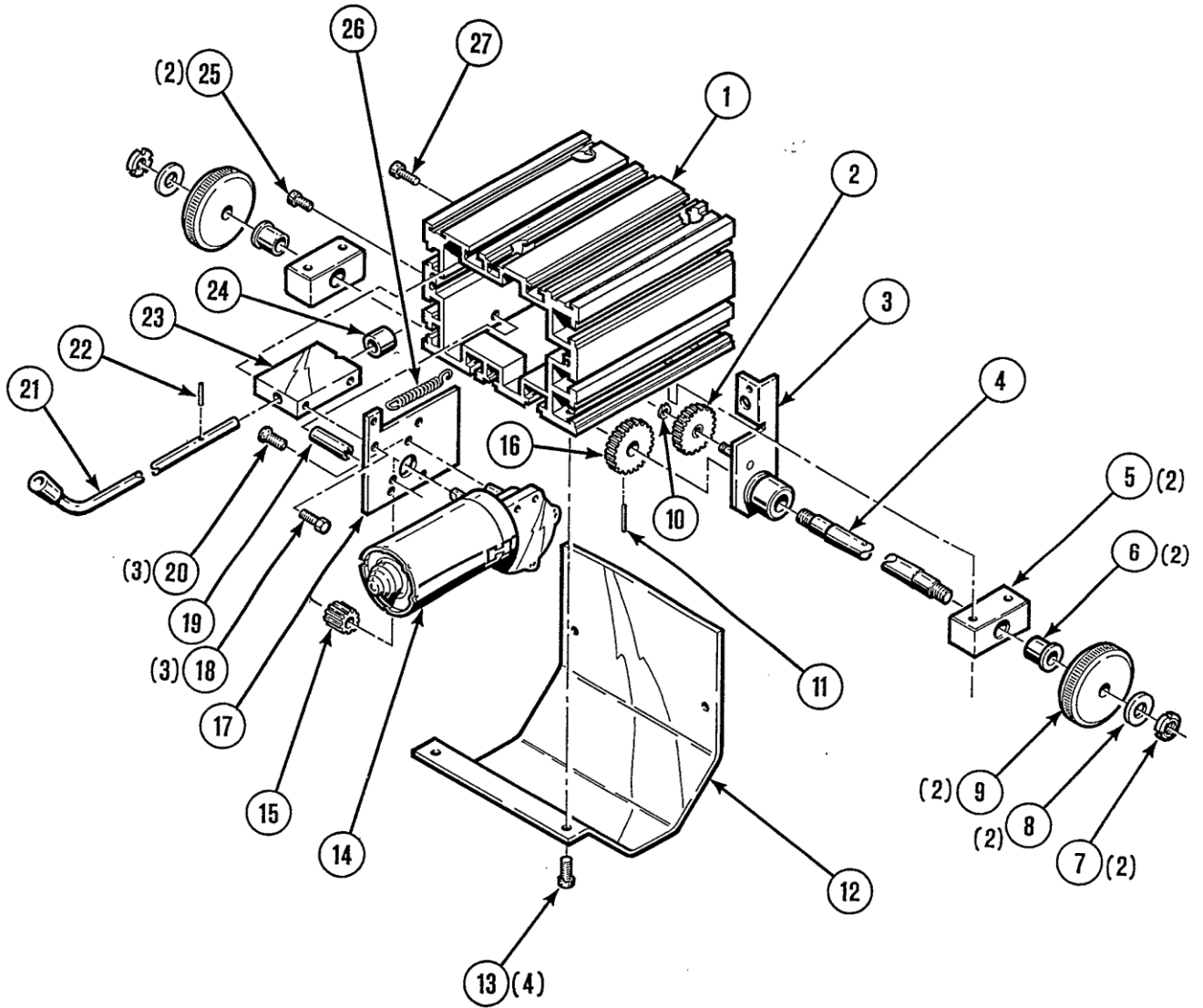
2 - MOTORIKUS EGYSÉG

✓	Normál esetben raktáron
✗	Nincs raktáron
	Kívánságra

Tétel	Ref.	Jézet	Db	Megnevezés
	0696.1425			Motorikus egység
1	0696.1426			Karter blokk
2	0696.1436			Kioldható fogaskerék
3	0696.1435			Tartó
4	0696.1433			Tengely
5	0696.1431			Tengelytartó
6				GLYCODUR GLY PBG 141617F SKF tengelyág
7				KM1 SKF anyacsavar
8				M12 karika
9	0696.1437			Acél meghajtó kerék
10				ρ5 külső klipszek
11				"Mécanindus" 3 x 20 szegecs
12	0696.1405			Motor karter
13				CHc M6 X 25 csavar
14	0696.1445			402887 SWF típusú motor fordulatszám-csökkentő
15	0696.1430			Motor fogaskerék

- A megrendelendő alkatrészek esetében adja meg a szükséges mennyiséget és írja be az alábbi keretbe az ön gépének a számát.

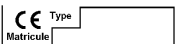
	→	TÍPUS: TÍPUS :
	→	Nyilvántart. Sz.: SZÁM.:

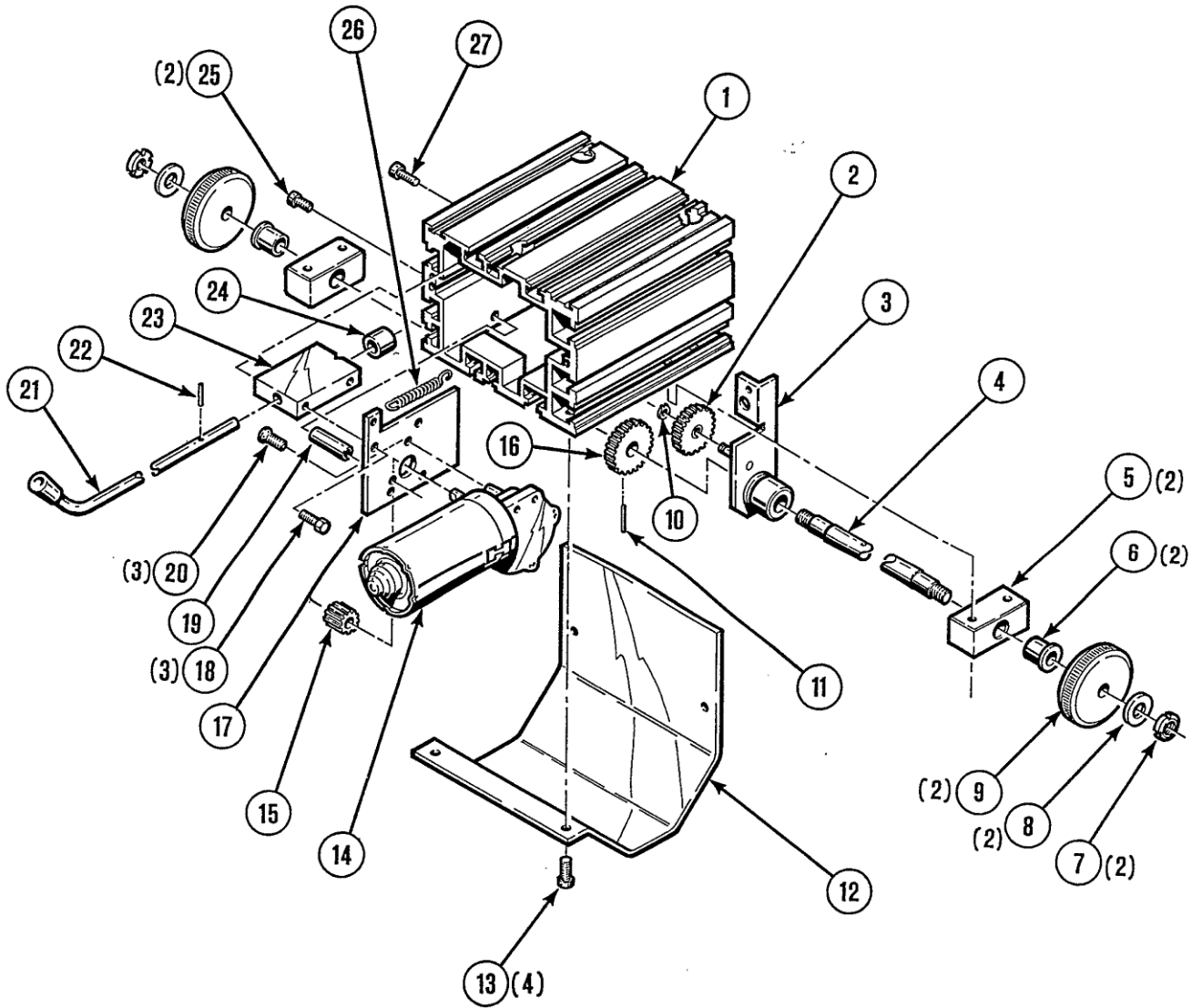


<input checked="" type="checkbox"/>	Normál esetben raktáron
<input checked="" type="checkbox"/>	Nincs raktáron
<input type="checkbox"/>	Kívánságra

Tétel	Ref.	Jelzet	Db	Megnevezés
16	0696.1434			Fogaskerék
17	0696.1427			Motortartó
18				HM6 X 12 csavar
19	0696.1428			Támcsavar
20				FHC M6 x 12 csavar
21	0696.1439			Kioldó kar
22				INA -NR 4 x 19,8 tű
23	0696.1429			Felső motortartó támcsavarja
24	0696.1438			Kioldó karika
25				CHc M6 X 16 csavar
26				LEDUC rugó Ref. 530
27				CHc M6 X 20 csavar

- A megrendelendő alkatrészek esetében adja meg a szükséges mennyiséget és írja be az alábbi keretbe az ön gépének a számát.

	→	TÍPUS: TÍPUS :
	→	Nyilvántart. Sz.: SZÁM.:

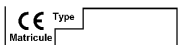


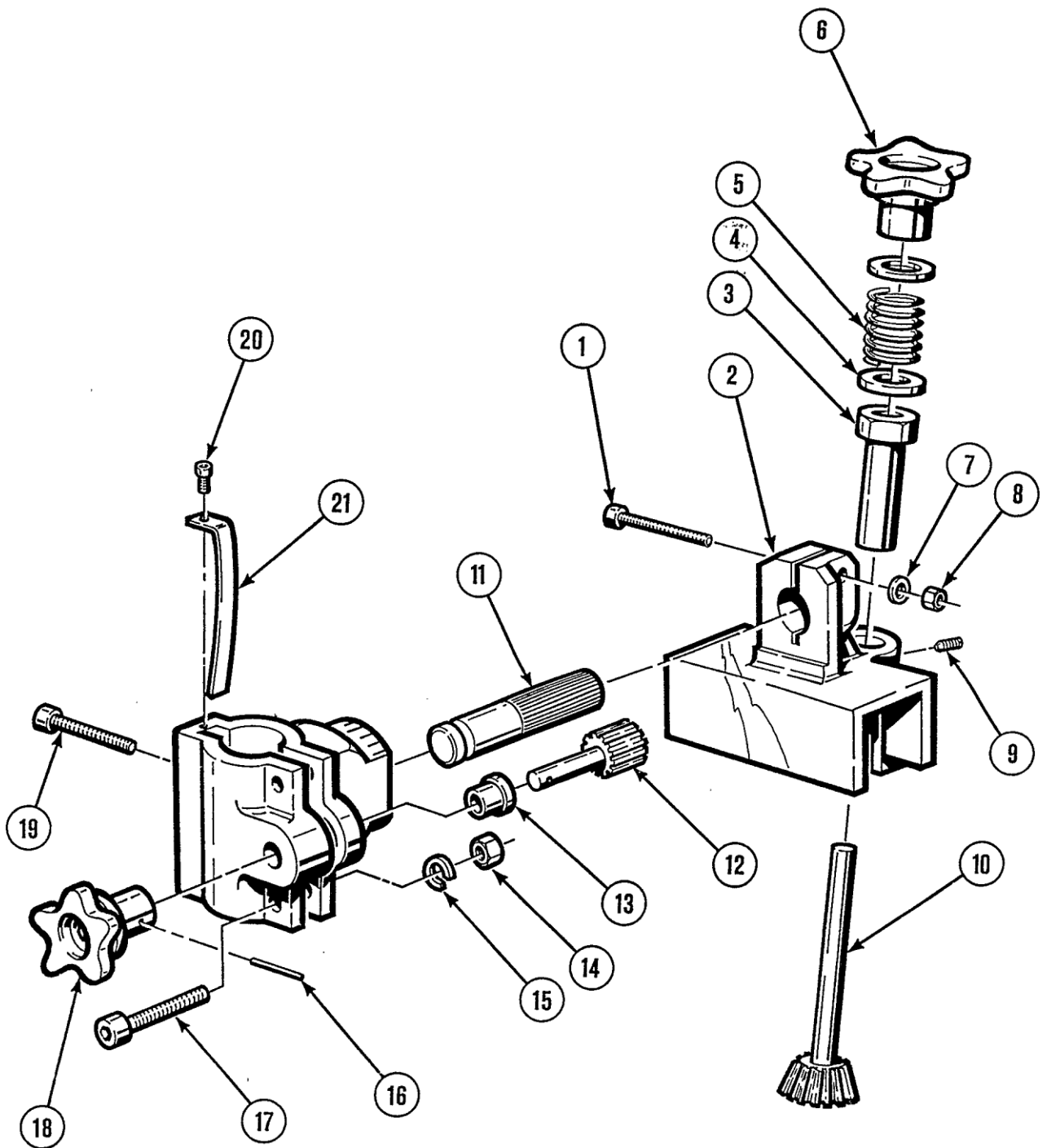
3 - HEGESZTŐPISZTOLY-TARTÓ ALEGYSÉG

✓	Normál esetben raktáron
✗	Nincs raktáron
	Kívánságra

Tétel	Ref.	Jelzet	Db	Megnevezés
	W000138852	✗		Hegesztőpisztoly-tartó alegység
	0696.1120			Hegesztőpisztoly-tartó pajzs alegység
1				CHc M6 X 40 csavar
2	0696.1121			Hegesztőpisztoly-tartó pajzs
3	0696.1122			Külső csatlakozó aljzat
4				Z10 U kadmiummal bevont csavar
5				Olma T2 10 x 16 x 40 rugó
6	W000138669	✗		ρ10 lezáró csavar
7				M6U karika
8				HM6 anyacsavar
9				Tartály csavar M5 x 5
10	0696.1125			Tengelyes fogaskerék
	0693.0135			Felszerelt bilincs alegység
11	0696.1124			Bilincs tengely
12	W000138710	✗		Fogaskerék
13				BP25 C10 13x16 metafram gyűrű
14				M6 "snepnut" anyacsavar
15				W6 karika
16				P3 x 20 „mecanindus” szegecs
17				CHcM6x30 csavar
18	W000138669	✗		ρ10 lezáró csavar
19				CHc M8 X 30 csavar
20				CHcM3x12 csavar
21	W000138706	✗		Rugó

➤ A megrendelendő alkatrészek esetében adja meg a szükséges mennyiséget és írja be az alábbi keretbe az ön gépének a számát.

	→	TÍPUS: TÍPUS :
	→	Nyilvántart. Sz.: SZÁM.:

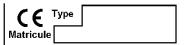


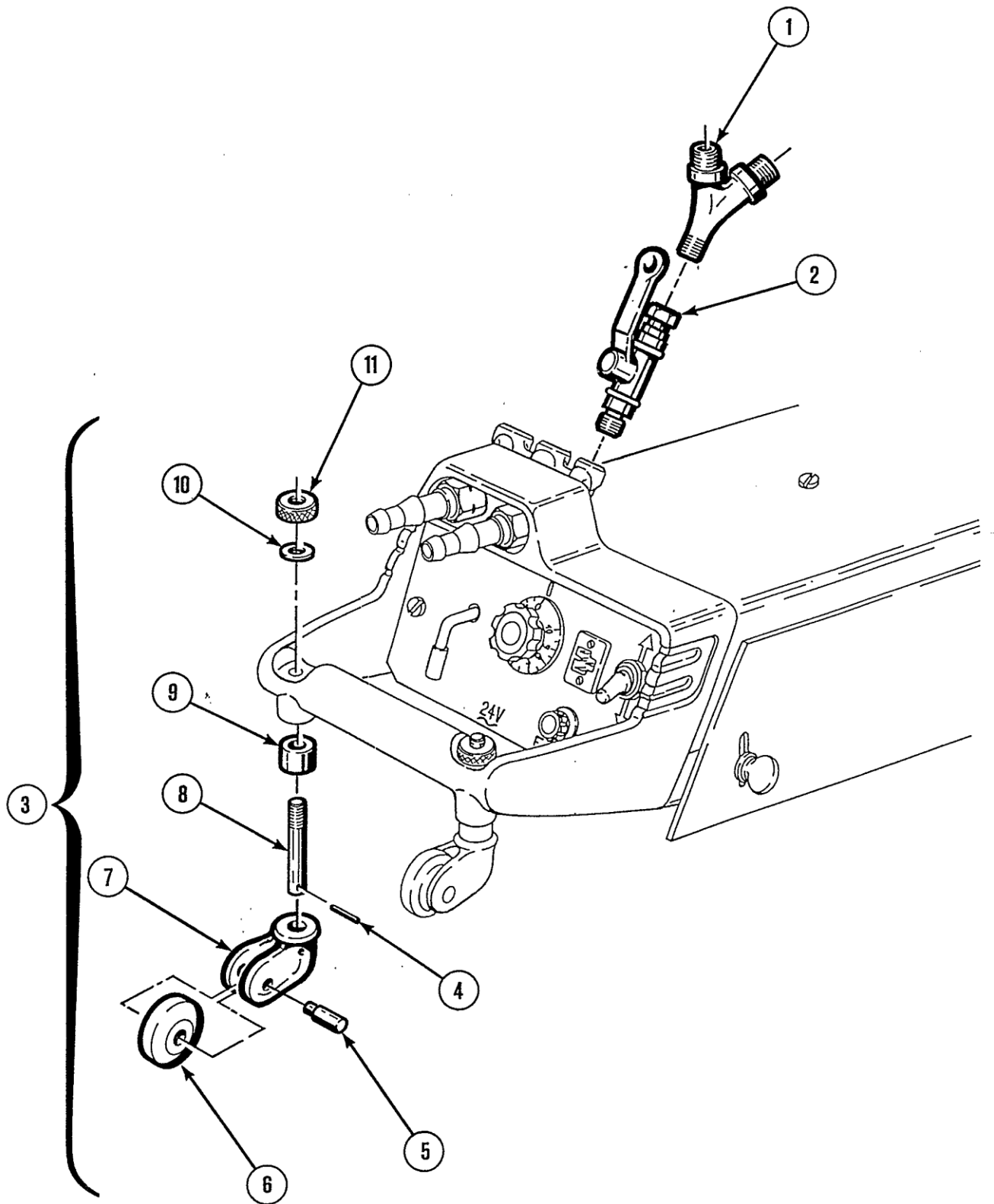
4 - CSAP/CSATLAKOZÓ IDOM/FELSZERELT GÖRGŐ

✓	Normál esetben raktáron
✗	Nincs raktáron
	Kívánságra

Tétel	Ref.	Jelzet	Db	Megnevezés
1	0696.1155			OX 3/8" D csatlakozó idom
	0696.1156			3/8" G gáz csatlakozó idom
2	W000138860	✗		¼ csap alegység 3/8 torony"
	0022.1666			Oxigéncsap
	0696.1241			Gömbölyű csővég
	0696.1242			3/8" D anyacsavar
	0696.0187			3/8" D villanykapcsoló csatlakozó elem
				D 520114- 3/8" –AVS redukció
	09161.6045			Kék jelölő gyűrű
3	W000325311	✗		Felszerelt görgő
4				LGCG07 ρ3 x 24 szegecs
5	0696.1055			Görgőtengely
6	0696.1054			Görgő
7	0696.1052			Görgőfogó
8	0696.1412			Görgőtengely
9	0696.1411			Gyűrű
10				M10U karika
11	0696.1056			Bemetszett anyacsavar

- A megrendelendő alkatrészek esetében adja meg a szükséges mennyiséget és írja be az alábbi keretbe az ön gépének a számát.

	TÍPUS: TÍPUS : Nyilvántart. Sz.: SZÁM.:
---	--

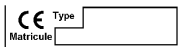


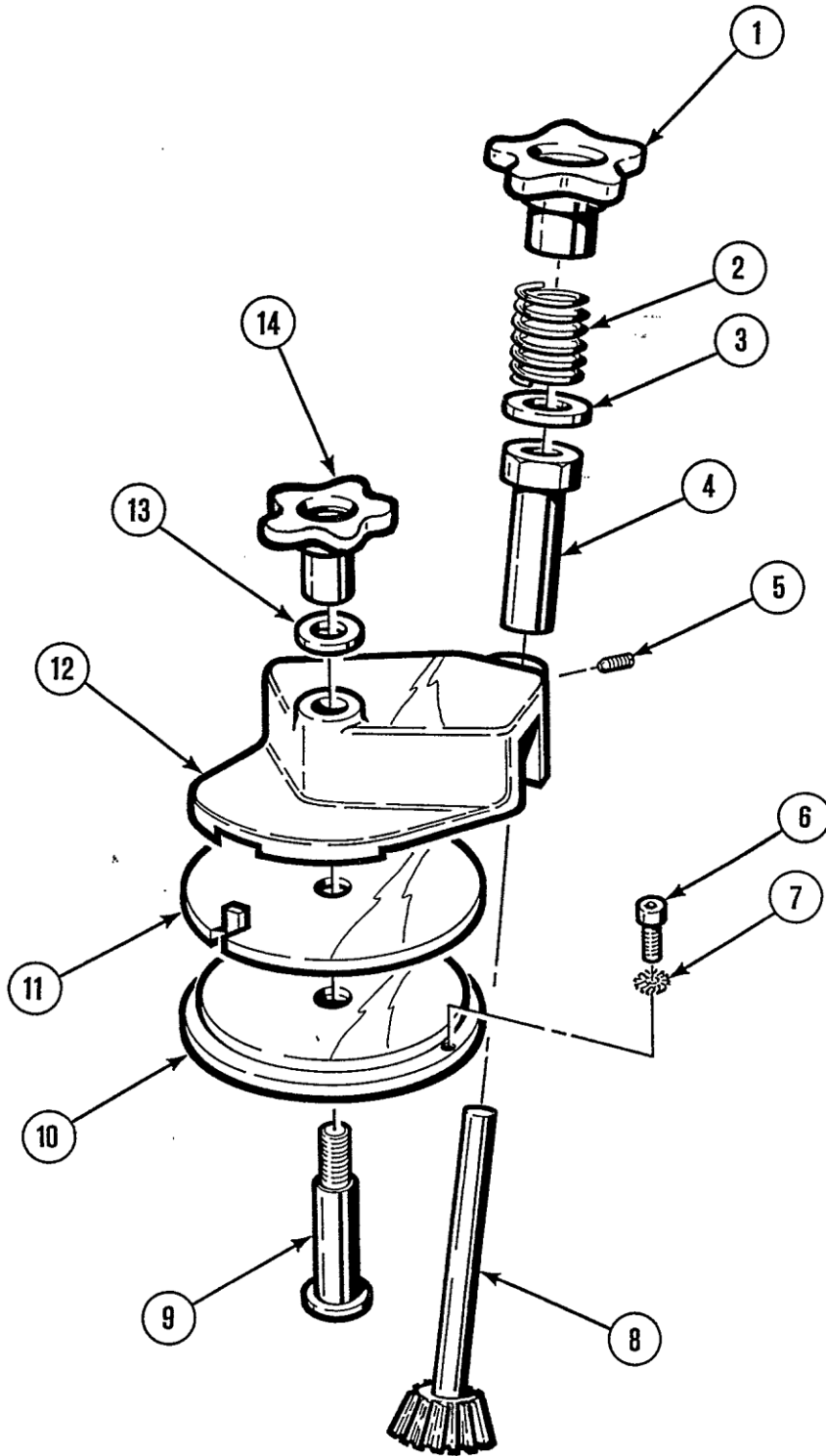
5 - FELSZERELT TORONY ALEGYSÉG

✓	Normál esetben raktáron
✗	Nincs raktáron
	Kívánságra

Tétel	Ref.	Jelzet	Db	Megnevezés
	W000138853	✗		Felszerelt torony alegység
1	W000138669	✗		ρ10 lezáró csavar
				OLMA T2 10 x 16 x 40 rugó
2				Z10 U karika
3	0696.1122			Külső csatlakozó aljzat
4				Hc csavar M5 x 5 tartály
5				CHc 6 X 15 csavar
6				"CRIBO" 31,5 x 16,3 x 0,80 karika
7	0696.1125			Tengelyes fogaskerék
8	0696.1132			Toronytengely
9	0696.1131			Toronytámaszték
10	0696.1133			Támasztólemez
11	0696.1134			Torony
12				M10U karika
13	0668.0361			M10 lezáró csavar

➤ A megrendelendő alkatrészek esetében adja meg a szükséges mennyiséget és írja be az alábbi keretbe az ön gépének a számát.

	→	TÍPUS: TÍPUS :
	→	Nyilvántart. Sz.: SZÁM:

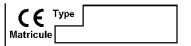


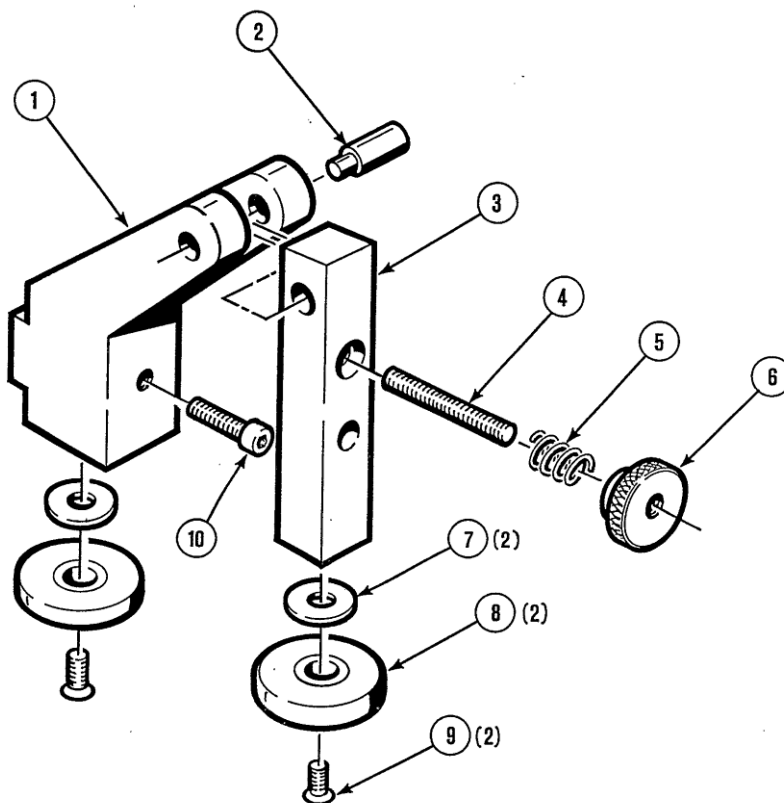
6 - HÁTSÓ IRÁNYÍTÓ BERENDEZÉS

✓	Normál esetben raktáron
✗	Nincs raktáron
	Kívánságra

Tétel	Ref.	Jelzet	Db	Megnevezés
	W000138856	✗		Hátsó irányító berendezés
1	0696.1177			Írányító test
2	0696.1180			Csuklótengely
3	0696.1179			Csuklós tartó
4	0696.1178			Szabályozó csavar
5				"OLMA" T1 8 x 14 x 25 rugó
6	0696.1181			Bemetszett anyacsavar
7				M6U karika
8	W000140186	✗		Görgő
9				FHC 190 M6 X 20 csavar
10				CHC M6 X 35 csavar

➤ A megrendelendő alkatrészek esetében adja meg a szükséges mennyiséget és írja be az alábbi keretbe az ön gépének a számát.

	→	TÍPUS: TÍPUS :
	→	Nyilvántart. Sz.: SZÁM.:




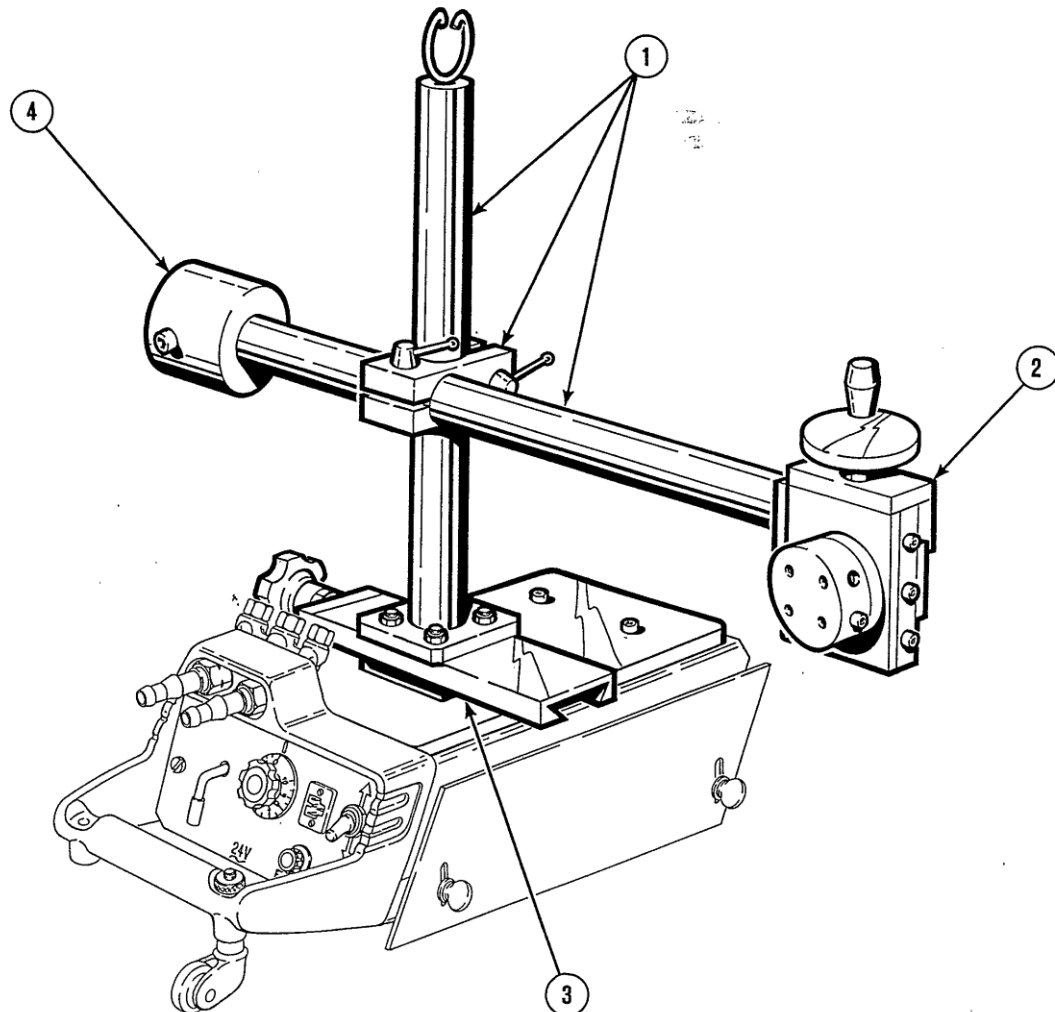
7 - IRÁNYZÓTARTÓ EGYSÉG

✓	Normál esetben raktáron
✗	Nincs raktáron
	Kívánságra

Tétel	Ref.	Jelzet	Db	Megnevezés
	0696.1215			Írányzó tartó egység
1	9120.6020			Írányzó tartó alegység
2	W000315508	✗		Manuális csúsztató egység
3	W000315323	✗		Manuális csúsztató egység
4	0696.1223			Ellensúly

➤ A megrendelendő alkatrészek esetében adja meg a szükséges mennyiséget és írja be az alábbi keretbe az ön gépének a számát.

	TÍPUS: TÍPUS:
	Nyilvántart. Sz.: SZÁM.:




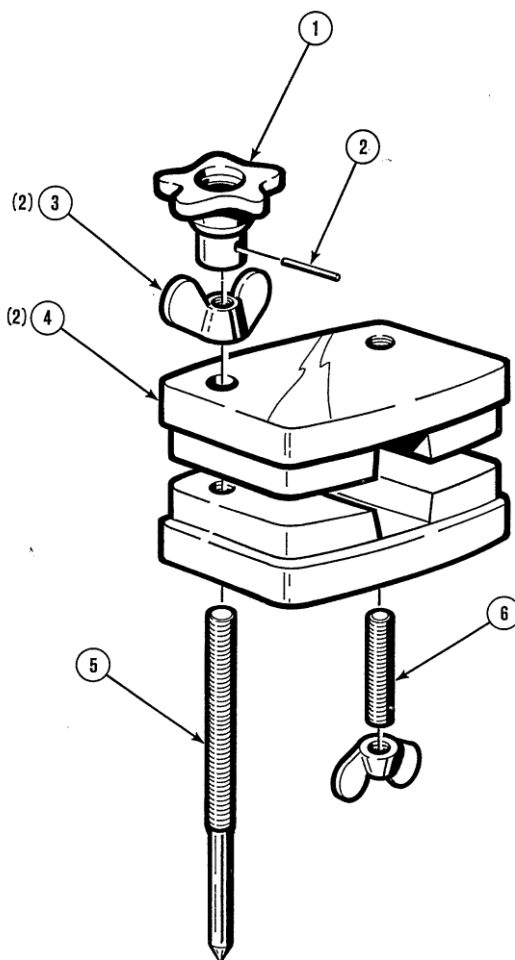
8 - ELLENSÚLY KOMPASZ ALEGYSÉG

✓	Normál esetben raktáron
✗	Nincs raktáron
	Kívánságra

Tétel	Ref.	Jelzet	Db	Megnevezés
	W000138857	✗		Ellensúly kompasz alegység
1	W000138669	✗		M10 lezáró csavar
2				P3 x 20 "Mecanindus" szegecs
3				M14 fűles anyacsavar
4	0696.1191			Fél-ellensúly
5	0696.1192			Menetes csúcs
6				"HALDER" csap Ref. M14 x 100

➤ A megrendelendő alkatrészek esetében adja meg a szükséges mennyiséget és írja be az alábbi keretbe az ön gépének a számát.

	TÍPUS: TÍPUS :
	Nyilvántart. Sz.: SZÁM.:

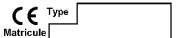
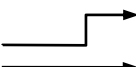


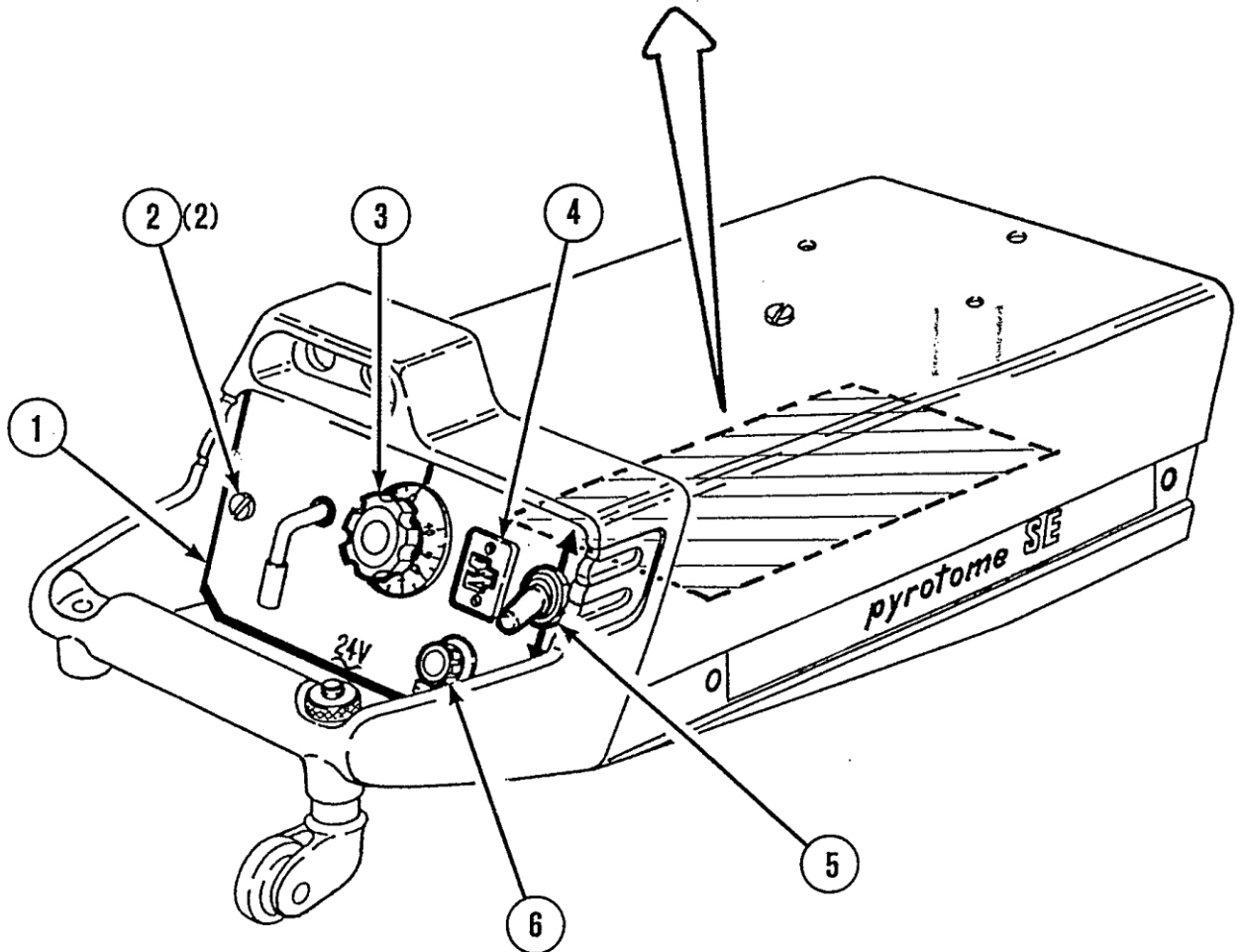
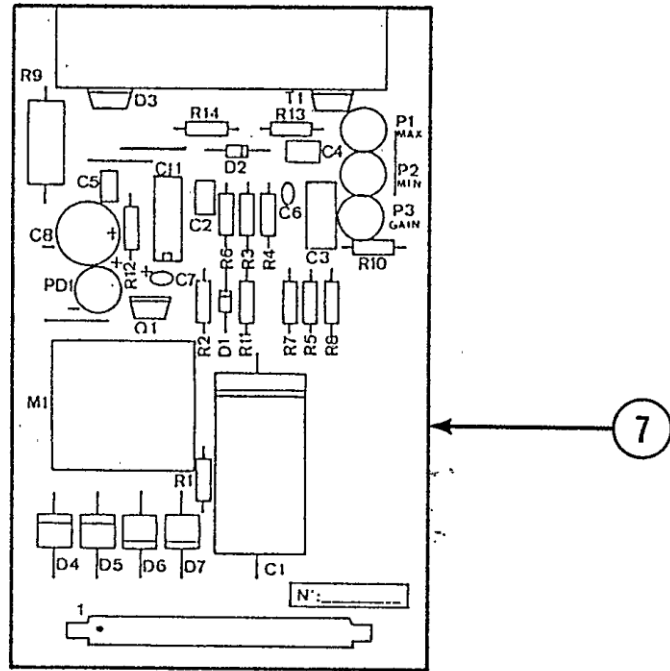
9 - ÖNJÁRÓ KOCSI FELSZERELT ELSŐ OLDALA

✓	Normál esetben raktáron
✗	Nincs raktáron
	Kívánságra

Tétel	Ref.	Jelzet	Db	Megnevezés
	0696.1420			Első oldali panel
1	0696.1407			Első lemez
	0696.1408			Első lemez szerigráfia
2				CB5x10 csavar
				M5U karika
3	W000147301	✗		PE 30 AM potenciométer
	0019.1047			"STOCKLI" 10.75.60 potenciométer gomb
				AZ 10 karika
4	0013.4016			Támaszték Ref.1815905 "A EI"
				FB/90° M3 X 12 csavar
				ρ3 legyező csavar
				HM3 anyacsavar
5	W000137809	✗		Bipoláris, 649N "APR" típusú kapcsoló
6	0020.0016			5 x 20 olvadó-biztosíték tartó
	W000147335	✗		5 x 20 8A FST olvadó-biztosíték
7	W000138869	✗		Szabályozó

➤ A megrendelendő alkatrészek esetében adja meg a szükséges mennyiséget és írja be az alábbi keretbe az ön gépének a számát.

		<table border="1" style="width: 100%; border-collapse: collapse;"> <tr> <td style="width: 50%;">TÍPUS:</td> <td>TÍPUS :</td> </tr> <tr> <td>Nyilvántart. Sz.:</td> <td>SZÁM.:</td> </tr> </table>	TÍPUS:	TÍPUS :	Nyilvántart. Sz.:	SZÁM.:
TÍPUS:	TÍPUS :					
Nyilvántart. Sz.:	SZÁM.:					

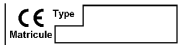


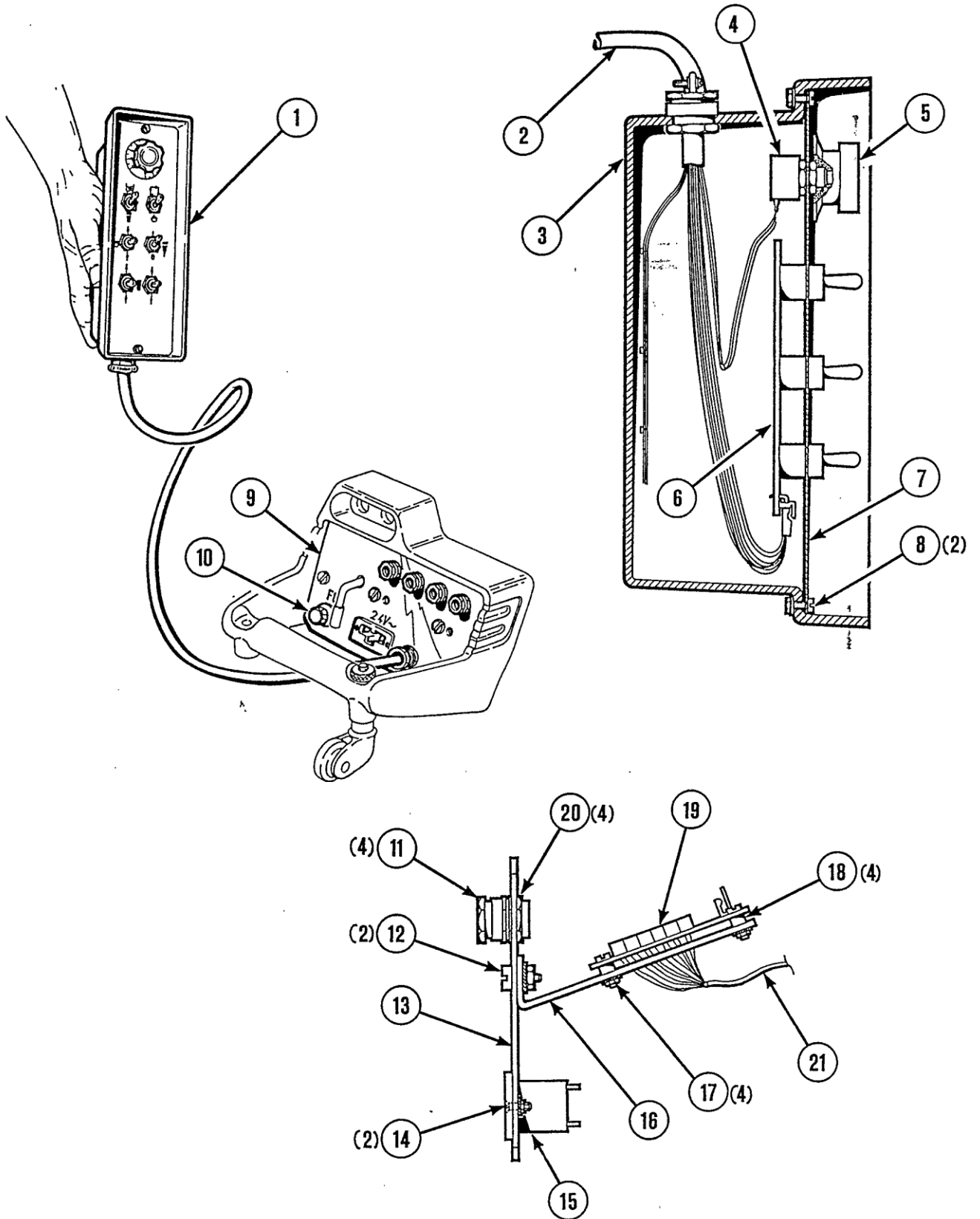
10 - TÁVVEZÉRLŐ EGYSÉG

✓	Normál esetben raktáron
✗	Nincs raktáron
	Kívánságra

Tétel	Ref.	Jelzet	Db	Megnevezés
	0696.1450			Távvezérlő egység
1	0696.1465			Távvezérlő doboz alegység
2	0696.1462			Távvezérlő doboz köteg egység
3	0299.6107			Vezérlő doboz
4				Potenciométer 1 fordulat Ref. P11 VZD "SFERNICE"
5				Potenciométer gomb Ref. 10.75.60 "STOCKLI"
6	0696.1459			Távvezérlő nyomtatott áramkör egység
7	0696.1463			Doboz első lemeze
8				TC 4 x 8 csavar
				MU4 karika
				Hm M4 anyacsavar
9	0696.1452			Felszerelt Pyrotome SE első oldali alegység
10	0020.0016			5 x 20 olvadó-biztosíték tartó
	W000147335	✗		5 x 20 8A FST olvadó-biztosíték
11	0026.3001			9-es visszacsapó szelep Ref. 206 204Z 9 "CAPRI"
12				TCB 5 x 10 csavar

- A megrendelendő alkatrészek esetében adja meg a szükséges mennyiséget és írja be az alábbi keretbe az ön gépének a számát.

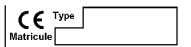
	→	TÍPUS: TÍPUS :
	→	Nyilvántart. Sz.: SZÁM.:

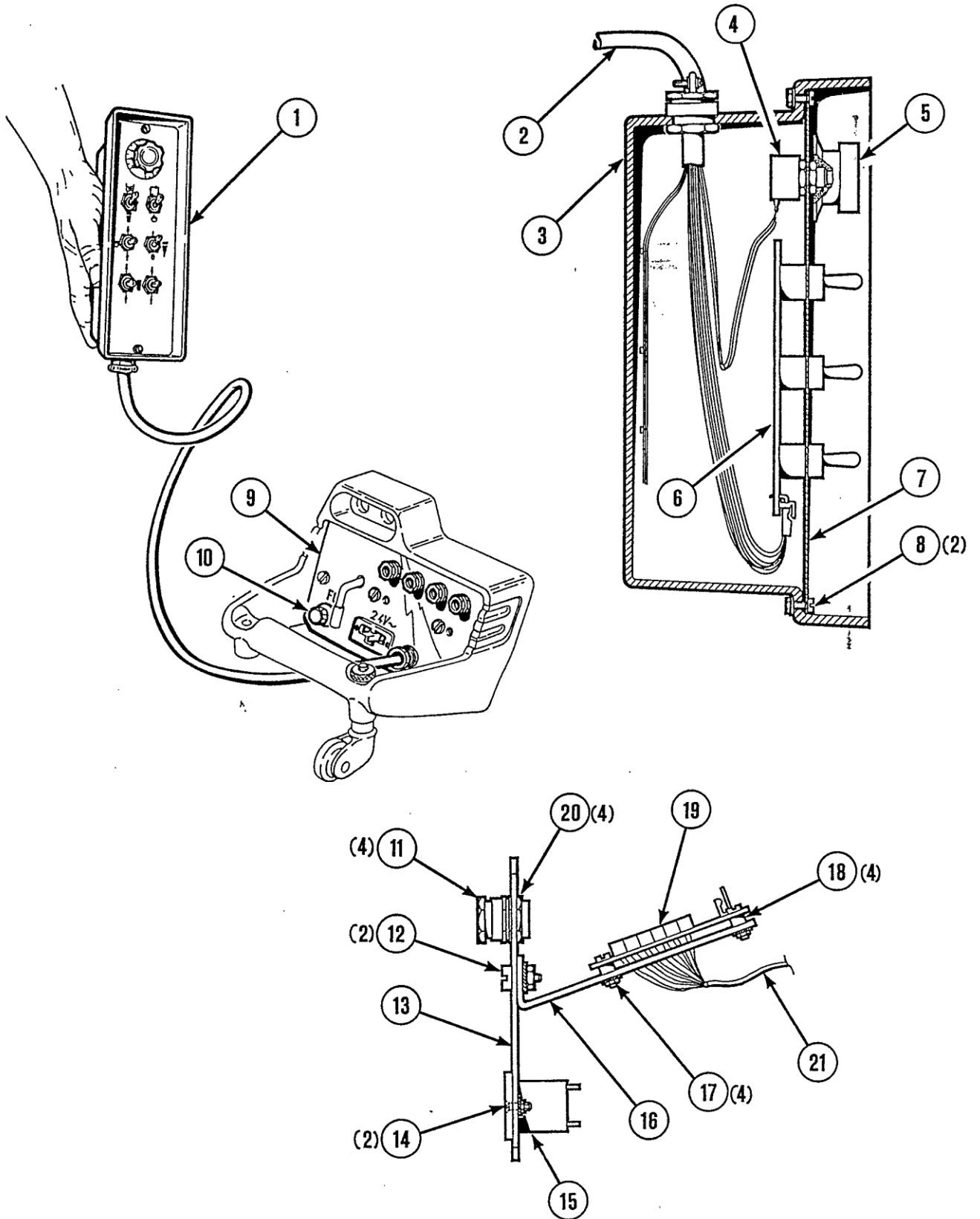


✓	Normál esetben raktáron
✗	Nincs raktáron
	Kívánságra

Tétel	Ref.	Jelzet	Db	Megnevezés
				AZ5 csavar
				HM5 anyacsavar
13	0696.1453			Első lemez
	0696.1454			Szerigráfia első lemezen
14				F/90° M3 X 12 csavar
				AZ3 karika
				HM3 anyacsavar
15	0013.4016			Hím támaszték Ref.1815905 "A EI"
16	0696.1467			Nyomatott áramkör tartó lemez
17				TCB 3 X 12 csavar
				AZ3 karika
				HM3 anyacsavar
18				ENLIS 4 támcsavar
19	0696.1456			Nyomatott áramkör interface egység
20				9-es ellen-anyacsavar Ref. 206 3002 9 "CAPRI"
21	0696.1455			RVE 30 nyomtatott áramkörrel ellátott köteg egység

➤ A megrendelendő alkatrészek esetében adja meg a szükséges mennyiséget és írja be az alábbi keretbe az ön gépének a számát.

	→	TÍPUS: TÍPUS :
	→	Nyilvántart. Sz.: SZÁM.:




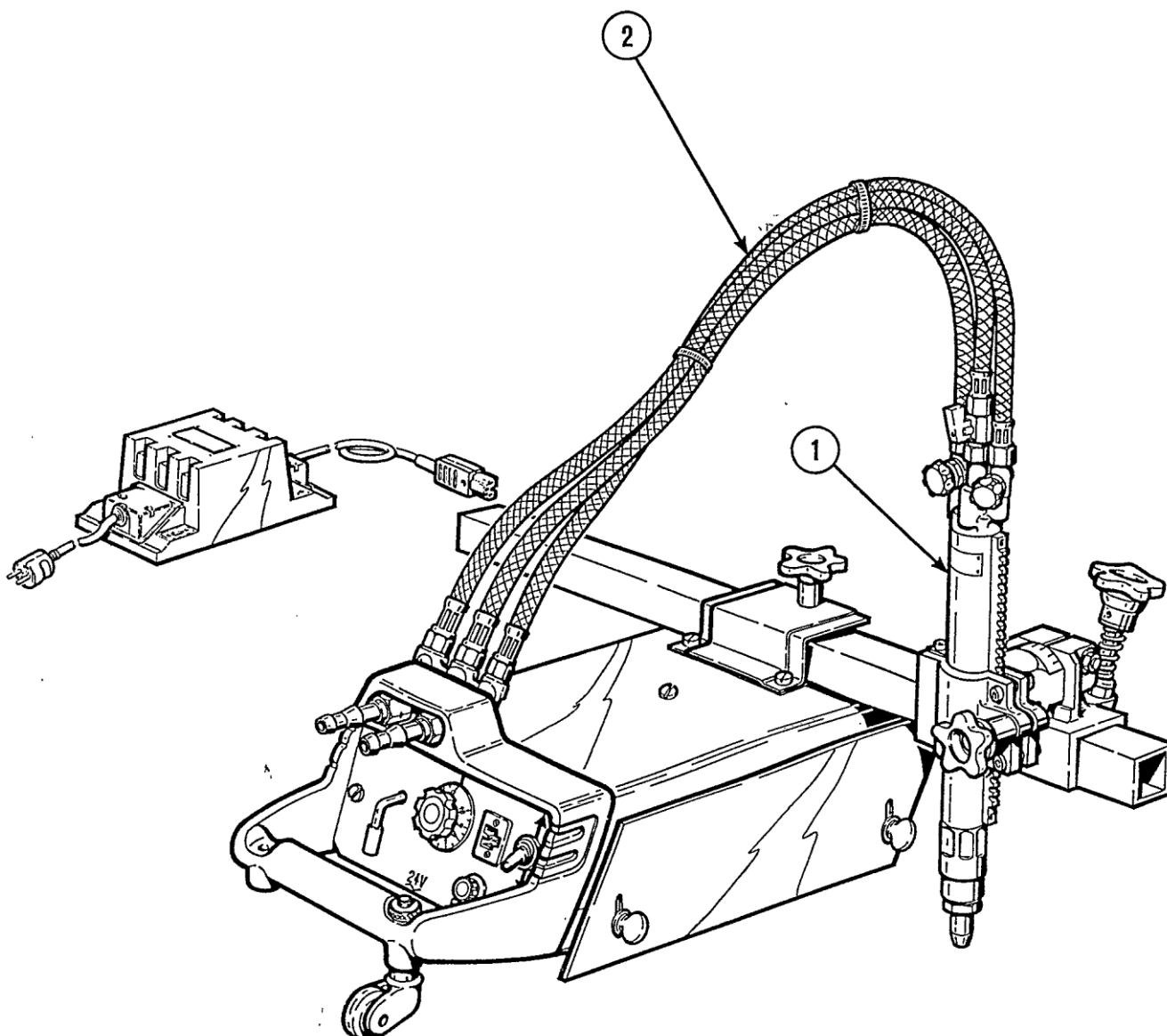
11 - HEGESZTŐPISZTOLY TÁPKÁBEL KÖTEG

✓	Normál esetben raktáron
✗	Nincs raktáron
	Kívánságra

Tétel	Ref.	Jelzet	Db	Megnevezés
1	7617.1513			Hegesztőpisztoly
2	W000325596	✗		Köteg egység

➤ A megrendelendő alkatrészek esetében adja meg a szükséges mennyiséget és írja be az alábbi keretbe az ön gépének a számát.

	TÍPUS:
	Nyilvántart. Sz.: SZÁM:



SZEMÉLYES FELJEGYZÉSEK

Lincoln Electric France S.A.S.
Avenue Franklin Roosevelt 76120 Le Grand Quevilly
76121 Le Grand Quevilly cedex
www.lincolnelectriceurope.com

