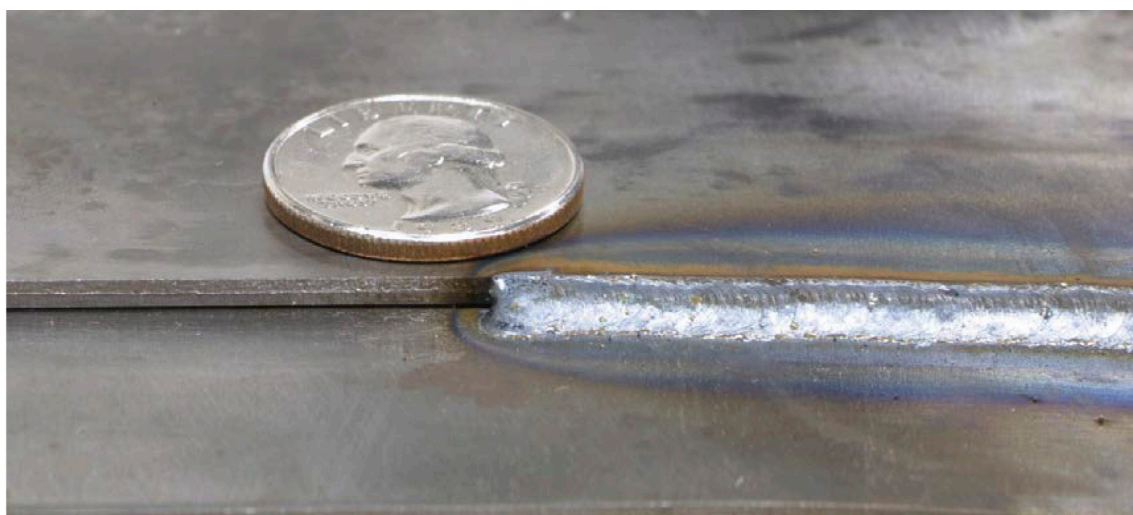


AC-STT[™]

La mejor solución para soldar material ultra delgado.

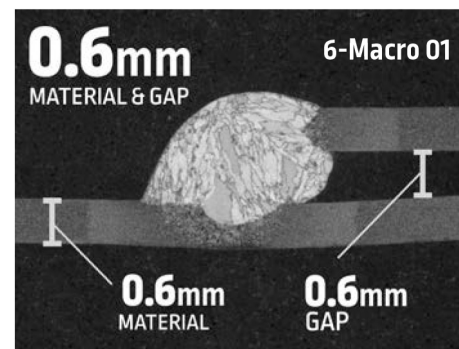
AC-STT[®] está basada principalmente en el proceso patentado por Lincoln STT[®] [Transferencia por Tensión Superficial] probada principalmente en la reducción de salpicaduras, adicionando las características de un AC GMAW que te brinda un menor aporte térmico, produciendo de esta manera un proceso preciso de cortocircuito optimizado específicamente para materiales de espesores finos.



AC-STT[®] - Proceso avanzado de un corto circuito optimizado específicamente para materiales de espesores finos.

Ultra-fiable en materiales ultra-delgados

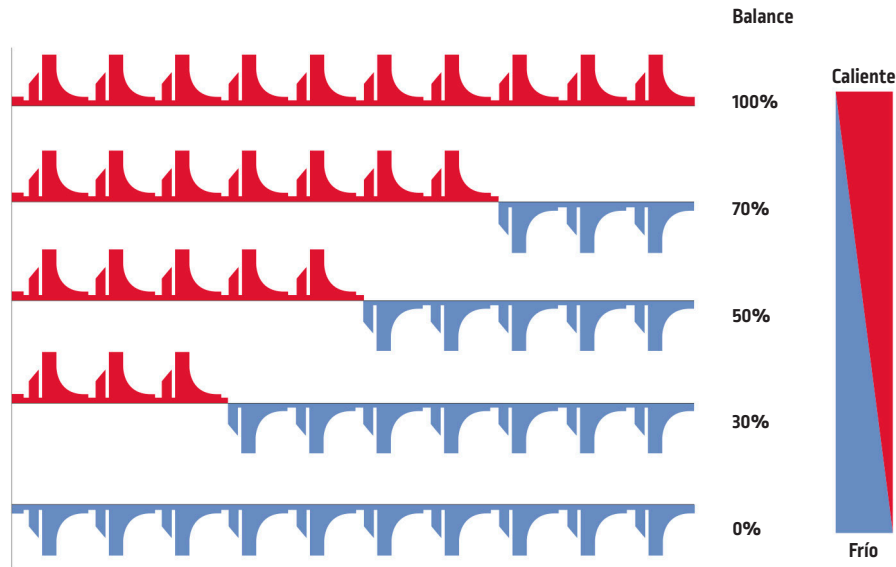
AC-STT[®] produce soldaduras repetibles de alta calidad en materiales tan finos como 0,6 mm sin respaldo de cobre, utilizando gas de protección 100% CO₂ o enriquecido con Argón, gracias a que tiene un preciso control del calor inducido en la pieza.



AC-STT[®] puede soldar materiales de hasta 0,6 mm de espesor, con o sin gap.

Perfil Personalizado de Penetración

Utilizando la Tecnología de Lincoln Electric Waveform Control Technology®, los operarios pueden equilibrar fácilmente la relación de polaridad DC+ o DC- de la forma de onda, permitiendo un perfil de penetración personalizado que puede adaptarse a una amplia gama de espesores de material.



El operador puede controlar directamente la duración de la soldadura en polaridad positiva o negativa.

Solución de Lincoln Electric

Equipo	Proceso de Soldadura*
Power Wave® S500 Power Wave® R450	AC-STT
Power Wave® Advance Module	
Power Feed® 84	
AutoDrive® 4R100 AutoDrive® 4R220	
AutoDrive® S AutoDrive® SA	

* Disponible como actualización GRATUITA para los equipos Power Wave S500 y R450. Descargar en www.powerwavesoftware.com

POLÍTICA DE ASISTENCIA AL CLIENTE

The Lincoln Electric Company® fabrica y vende equipos de soldadura, consumibles y equipos de corte de alta calidad. Nuestro reto es satisfacer las necesidades de nuestros clientes y superar sus expectativas. En ocasiones, los compradores pueden solicitar a Lincoln Electric información o asesoramiento sobre el uso de nuestros productos. Nuestros empleados responden a las consultas lo mejor que pueden en función de la información que les proporcionan los clientes y el conocimiento que puedan tener sobre la aplicación.

Los resultados de estas pruebas de muestra para la química de los humos elementales se obtuvieron a partir de humos de soldadura producidos y probados de acuerdo con las normas prescritas, y no se debe suponer que sean los resultados esperados en una aplicación particular. Los resultados reales variarán según muchos factores, incluidos, entre otros: el material base o el sustrato que se está soldando, el procedimiento de soldadura y el proceso de soldadura, y las condiciones únicas presentes en el lugar de trabajo o el entorno de soldadura. Los usuarios y los empleadores tienen la responsabilidad y el control exclusivos de las condiciones del lugar de trabajo, incluida la forma en que se realiza el trabajo y las medidas de seguridad que se toman. Siempre lea y siga las normas OSHA aplicables, así como toda la información sobre el etiquetado del producto y las hojas de datos de seguridad cuando utilice productos Lincoln Electric. Las hojas de datos de seguridad de los productos de Lincoln Electric se pueden encontrar en <http://www.lincolnelectric.com/en-us/support/msds/Pages/sds-search.aspx>. Los usuarios y los empleadores deben hacer que un higienista industrial verifique los niveles de exposición de los trabajadores para asegurarse de que estén dentro de los límites aplicables de OSHA PEL y ACGIH TLV para la aplicación o pieza soldada en particular.

Lincoln Electric no garantiza ni asume ninguna responsabilidad con respecto a la información o los consejos contenidos en este documento. Además, la provisión de dicha información o asesoramiento no crea, amplía o altera ninguna garantía sobre nuestros productos. Se renuncia específicamente a cualquier garantía expresa o implícita que pueda surgir de la información o el asesoramiento, incluida cualquier garantía implícita de comerciabilidad o cualquier garantía de idoneidad para el propósito particular de cualquier cliente.

LINCOLN ELECTRIC MEXICANA S.A. DE C.V.

Calz. Azcapotzalco La Villa No. 869, Col. Industrial Vallejo, CDMX, C.P. 02300

Tel: +52.55.5063.0030 · www.lincolnelectric.com.mx