

ACTIV8X[®] PIPE[™] CE

DEVANADOR SEMIAUTOMÁTICO PORTÁTIL



PERFECTAMENTE ADAPTADO PARA LA SOLDADURA DE TUBOS

El devanador de hilo Activ8X[®] Pipe[™] CE es la solución ideal para aplicaciones de soldadura de tuberías GMAW y FCAW-G en campo. Con procesos de soldadura optimizados específicamente para la soldadura de tuberías, el devanador Activ8X Pipe CE le permite acceder a los procesos de soldadura de raíz a peinado líderes en la industria de Lincoln Electric, incluyendo STT[®] y MIG pulsado, directamente sobre el terreno. Además, su diseño robusto y compacto proporciona durabilidad para soportar las condiciones más duras, desde barro y lluvia, hasta calor o frío extremos, ofreciendo la fiabilidad necesaria para las aplicaciones de soldadura más exigentes.

Procesos »

STT[®] Field, CV-MIG, CV-FCAW-G, MIG pulsado

Aplicaciones »

Tendido de Tubería
Tubería de procesos
Soldadura estructural en campo
Construcción Naval

Salida* »



Referencia »

K5240-1 Activ8X Pipe CE (Twist Mate)

CARACTERÍSTICAS PRINCIPALES

- Excelente rendimiento de arco**
 Rendimiento de arco optimizado diseñado específicamente para soldaduras de raíz a peinado de tuberías, incluidos los modos STT Field y CV/pulsado para una excelente fusión de la pared lateral, refuerzo del cordón posterior y perfil general del cordón.
- Máximo control**
 El control total del proceso de soldadura puede realizarse fácilmente en el devanador de hilo, sin necesidad de perder tiempo volviendo a la fuente de alimentación para realizar ajustes.
- Diseño robusto y portátil**
 Basado en la probada plataforma de devanadores portátiles de Lincoln Electric, el Activ8X Pipe ofrece una solución ligera pero fiable que puede soportar las condiciones extremas de las aplicaciones de construcción sobre el terreno.
- Fácil configuración**
 Del transporte al lugar de trabajo, la instalación es rápida y sencilla. La conexión entre Activ8X Pipe y la fuente de alimentación es tan sencilla como dos cables de soldadura estándar de conexión rápida.

CONTROLES PRINCIPALES

1. WFS y voltímetro
2. WFS y Controles de Voltaje
3. CrossLinc® LED
4. Encoder de selección de menús
5. Pantalla de procedimientos de soldadura
6. Selección de memoria
7. Conexión gatillo antorcha
8. Conexión de antorcha
9. Conexión de cable de masa



1. Sistema de alimentación MAXTRAC®
2. Hilo frío / Purga de gas
3. Interruptor de bloqueo del gatillo
4. Admite bobinas de hasta 8 pulgadas de diámetro
5. Gancho de elevación



1. Entrada de gas de protección
2. Conexión electrodo + (de la fuente de corriente)
3. Conexión cable de masa - (de la fuente de corriente)



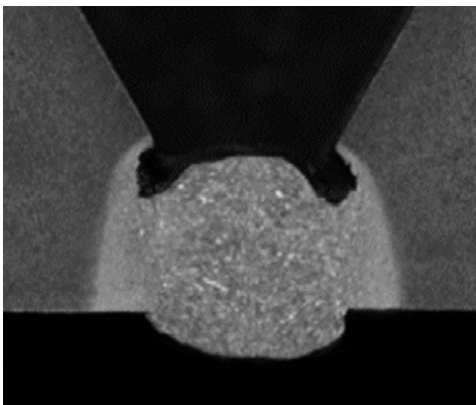
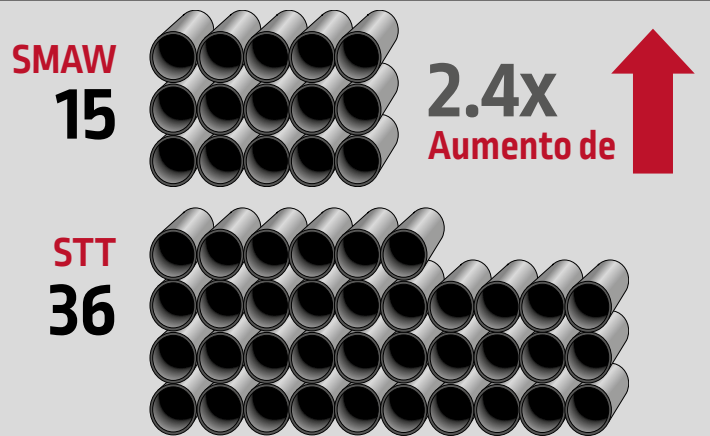
STT®

Todas las prestaciones de STT® (SurfaceTension Transfer®), probadas en el sector, ahora disponibles directamente en la obra con un mínimo de equipos, cables y tiempo de preparación

- Velocidades de soldadura sin precedentes
- Estabilidad del arco líder del sector
- Excelente fusión y refuerzo del cordón posterior

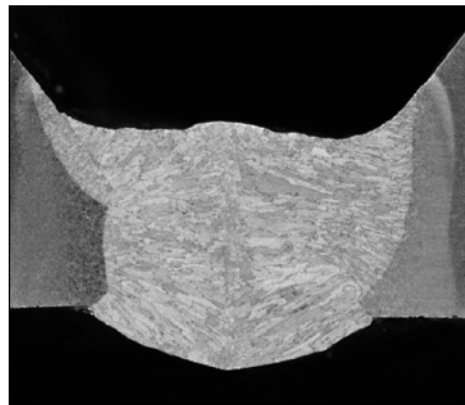
* Comparación basada en soldadura vertical descendente 5G en uniones de tubos de 45,7 cm, durante un turno normal de 8 horas. Incluye el tiempo necesario para la limpieza posterior a la soldadura.

Pasadas de raíz de tubos por día



Pasada de raíz con electrodo recubierto tradicional

- Cordón de tamaño mediano
- Forma convexa
- Cordon posterior con aspecto rugoso



Pasada de raíz STT Field

- Cordón más ancho
- Superficie lisa
- Cordón posterior y fusión ideales

PULSADO A MEDIDA PARA TUBERÍAS

El Activ8X Pipe ha sido diseñado para ofrecer el arco pulsado ideal para sus necesidades de soldadura de tuberías. Con tecnología integrada que supervisa los ajustes de la máquina, el Activ8X puede ajustar automáticamente la forma de onda de pulsado para obtener un rendimiento superior del arco en aplicaciones de relleno y peinado.

- Fije una velocidad de alimentación del hilo baja: Activ8X Pipe se ajusta automáticamente para obtener un arco estrecho y centrado
- Fije una velocidad de alimentación del hilo alta: Activ8X Pipe se ajusta automáticamente para obtener un arco ancho y suave.
- Menos tiempo de ajuste significa más tiempo de soldadura

MODOS DE SOLDADURA OPTIMIZADOS

Equipado con modos de soldadura optimizados específicamente para aplicaciones de soldadura de tuberías sobre el terreno, el Activ8X Pipe ofrece modos de soldadura ajustados para obtener el máximo rendimiento en función del metal de aportación, los diámetros de hilo y las mezclas de gas habituales en el sector.

- Modos MIG sinérgicos optimizados para acero de 0,9 mm, 1,0 mm y 1,2 mm, acero inoxidable y metal cored
- Versatilidad de CV no sinérgico para FCAW-G y otras aleaciones de hilo

CARACTERÍSTICAS DE CONFIGURACIÓN DEL SISTEMA

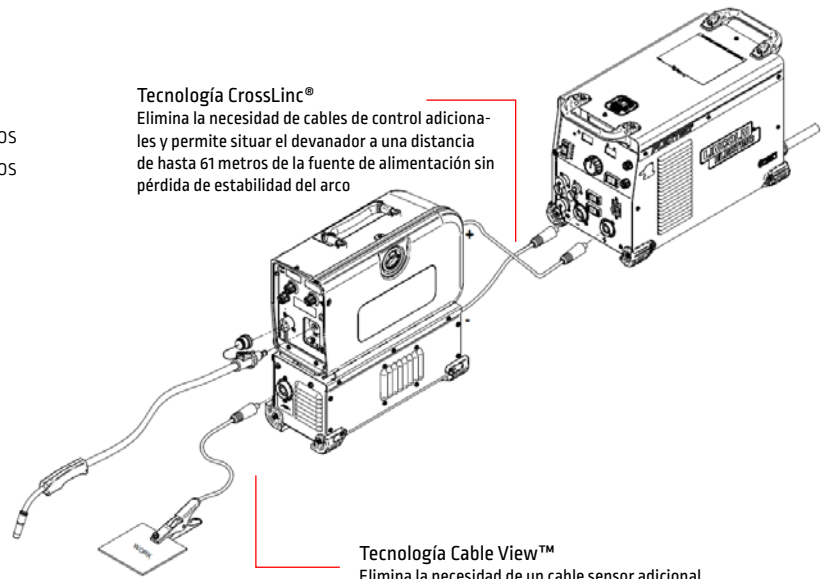
TECNOLOGÍA CROSSLINC®

Los devanadores de tecnología CrossLinc® permiten el control de voltaje en el devanador sin necesidad de cables adicionales. El resultado es una mayor productividad, seguridad y calidad. Disfrute de todos los beneficios y evite los aspectos negativos de los modelos Across the Arc y del uso de cables de control extra

- Productividad: trabaje de forma más inteligente, reduzca los desplazamientos y minimice la repetición de tareas
- Seguridad: reduzca el desorden de cables y los posibles riesgos de tropiezos
- Calidad: cumpla las especificaciones WPS más fácilmente con un mayor control del operario

TECNOLOGÍA CABLE VIEW™

Con la tecnología patentada Cable View™, el Activ8X Pipe supervisa continuamente la inductancia del cable y ajusta la forma de onda para mantener un rendimiento constante del arco **sin necesidad de un cable sensor adicional.**



CONTROL DE PROCESOS

CONTROL TOTAL DONDE LO NECESITE

El sistema de Activ8X Pipe le permite controlar todo lo que necesita directamente en el devanador. Gracias a su sencillo control de usuario, los operadores pueden cambiar fácilmente entre procesos y tener la garantía de que los parámetros correctos están marcados para cada paada de soldadura..

Seleccionar y marcar fácilmente:

- Modo de soldadura
- Tipo de hilo
- Tipo de gas
- WFS y Voltios (Trim)

OPCIONES DE MEMORIA

Almacene y seleccione fácilmente hasta cuatro memorias para cambiar rápidamente de proceso entre pasadas de raíz, relleno y peinado.

TRUE ENERGY

La tecnología patentada True Energy® permite medir y calcular con precisión la energía total (según el código ASME sección IX) de forma instantánea durante toda la soldadura. Visualizado después de cada soldadura, True Energy permite calcular más rápidamente el aporte de calor para soldaduras críticas y registra las mediciones de las últimas 20 soldaduras.



FUENTES DE CORRIENTE RECOMENDADAS

FLEXTEC 350X

Referencia	Descripción
K5422-1	Flextec 350XP Cumple con la CE (Twist Mate)



ACCESORIOS RECOMENDADOS

RODILLOS DE ARRASTRE

Referencia	Descripción
Hilos macizos	
KP1696-1	V-Groove de 0,9-1,2 mm (0,035 - 0,045 pulg.) Rodillo de arrastre y guía de hilo MAXTRAC® Drive
KP1696-035S	V-Groove de 0,9 mm (0,035 pulg.) Rodillo de arrastre y guía de hilo MAXTRAC® Drive
KP1696-2	V-Groove de 1,0 mm (0,040 pulg.) Rodillo de arrastre y guía de hilo MAXTRAC® Drive
KP1696-045S	V-Groove de 1,2 mm (0,045 pulg.) Rodillo de arrastre y guía de hilo MAXTRAC® Drive
Hilos tubulares	
KP1697-045C	1,0 - 1,2 mm (0,040-0,045 pulg.) Rodillo de arrastre moleteado y guía de hilo MAXTRAC® Drive

ESPECIFICACIONES DEL PRODUCTO

Nombre del producto	Referencia	Alimentación	Salida nominal / Tensión / Ciclo de trabajo sólo DC+	Diámetro del hilo (mm)	Velocidad de alimentación del hilo m/min	Capacidad máxima de bobina de diámetro	Dimensiones A1 x An x L (mm)	Peso neto (kg)
Activ8X Pipe CE (Twist Mate)	K5240-1	60-90VDC, 60V OCV	275A/27V/60% 250A/25V/100%	0.9 - 1.2	1.27-178	Diámetro 203 mm Peso 6,8 kg	457 x 203 x 483	22.2

POLÍTICA DE ASISTENCIA AL CLIENTE

Lincoln Electric Company® se dedica a la fabricación y venta de equipos de soldadura, consumibles y equipos de corte de alta calidad. Nuestro objetivo es satisfacer las necesidades de nuestros clientes y superar sus expectativas. En ocasiones, los clientes pueden solicitar a Lincoln Electric información o consejos sobre el uso de nuestros productos. Nuestros empleados responden a las consultas lo mejor que pueden en función de la información que les proporcionan los clientes y el conocimiento que puedan tener sobre la aplicación. Sin embargo, nuestros empleados no están en condiciones de verificar la información facilitada ni de evaluar los requisitos técnicos de la soldadura en cuestión. Por consiguiente, Lincoln Electric no ofrece ningún tipo de garantía ni asume responsabilidad alguna en relación con dicha información o dicho asesoramiento. Además, el suministro de dicha información o asesoramiento no crea, amplía ni altera ninguna garantía sobre nuestros productos. Se rechaza específicamente cualquier garantía expresa o implícita que pudiera derivarse de la información o el asesoramiento, incluida cualquier garantía implícita de comerciabilidad o cualquier garantía de idoneidad para cualquier fin particular de los clientes.

Lincoln Electric es un fabricante responsable, pero la selección y el uso de los productos específicos vendidos por Lincoln Electric están bajo el control exclusivo del cliente y siguen siendo su responsabilidad exclusiva. Muchas variables que escapan al control de Lincoln Electric afectan a los resultados obtenidos al aplicar estos tipos de métodos de fabricación y requisitos de servicio.

Sujeto a cambios – Esta información es exacta a nuestro leal saber y entender en el momento de su impresión. Visite www.lincolnelectric.com para consultar información más actualizada.