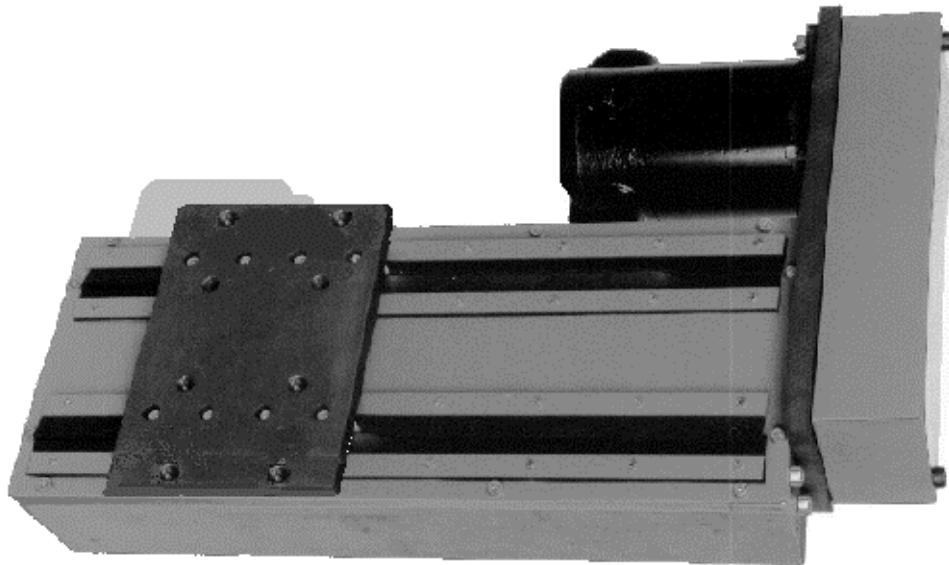


JEZDNIA

# SLIDEMATIC M100E / M200E

INSTRUKCJE BEZPIECZENSTWA I OBSŁUGI

URZĄDZENIE NR W000276817  
W000315480  
W000271181  
9530 3011  
9530 3012



WYDANIE : PL  
POPRAWKA : I  
DATA : 05-2018

Instrukcje obsługi

REF : **8695 6844**

*Instrukcją oryginalną*

**LINCOLN**<sup>®</sup>  
**ELECTRIC**

**Producent dziękuje za zaufanie, którym Państwo go obdarzyliście nabywając niniejsze urządzenie. Spełni ono Państwa oczekiwania pod warunkiem przestrzegania warunków jego użytkowania i konserwacji.**

**Koncepcja tego urządzenia, specyfikacja jego elementów i jego produkcja są zgodne z mającymi zastosowanie przepisami dyrektyw europejskich.**

**Zachęcamy Państwa do odwołania się do załączonej deklaracji CE w celu poznania dyrektyw, którym ono podlega.**

**Producent nie ponosi odpowiedzialności za szkody powstałe w użytkowaniu urządzenia nie zgodnie z jego przeznaczeniem.**

**Dla Państwa bezpieczeństwa: w niniejszej instrukcji pominięto podstawowe wymogi bezpieczeństwa w miejscu pracy, które opisują stosowne przepisy.**

**Jeśli znajdziecie Państwo jakiegokolwiek błędy w niniejszej instrukcji proszę nas o tym poinformować.**

# SPIS TREŚCI

<b>A - IDENTYFIKACJA .....</b>	<b>1</b>
<b>B - INSTRUKCJE BEZPIECZENSTWA .....</b>	<b>2</b>
HALAS .....	2
SZCZEGOŁOWE INSTRUKCJE BEZPIECZENSTWA.....	3
<b>C - OPIS.....</b>	<b>4</b>
1 - DANE TECHNICZNE .....	5
2 - PRZYŁĄCZA .....	10
3 - MAX. OBCIĄŻENIE I MOMENT JEZDNI .....	11
4 - PRĘDKOŚĆ .....	12
5 - PODŁĄCZENIE .....	12
6 - SCHEMAT PODŁĄCZENIA .....	13
7 - KONSERWACJA.....	14
<b>D - CZĘŚCI ZAMIENNE .....</b>	<b>15</b>
SLIDEMATIC M100E / M200E .....	16
SILNIK A77 .....	18
SILNIK SANYO.....	19
SILNIK 3A.....	20
<b>NOTATKI.....</b>	<b>22</b>

## POPRAWKI

### POPRAWKA B 05/06

OPIS	STRONA
Zmiana logo	-

### POPRAWKA C 12/06

OPIS	STRONA
Referência designação	-

### POPRAWKA D 04/08

OPIS	STRONA
Update	-

### POPRAWKA E 09/08

OPIS	STRONA
Kompletna aktualizacja + sparesparts newoffer	-

### POPRAWKA F 01/09

OPIS	STRONA
Aktualizacja 3A	

### POPRAWKA G 06/10

OPIS	STRONA
Części Zamienne	D16-17-20

### POPRAWKA H 02/13

OPIS	STRONA
Spare parts	

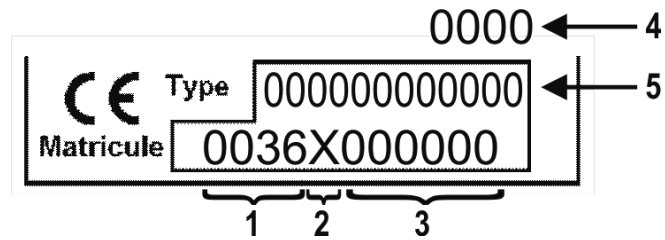
### POPRAWKA I 05/18

OPIS	STRONA
Zmiana logo	

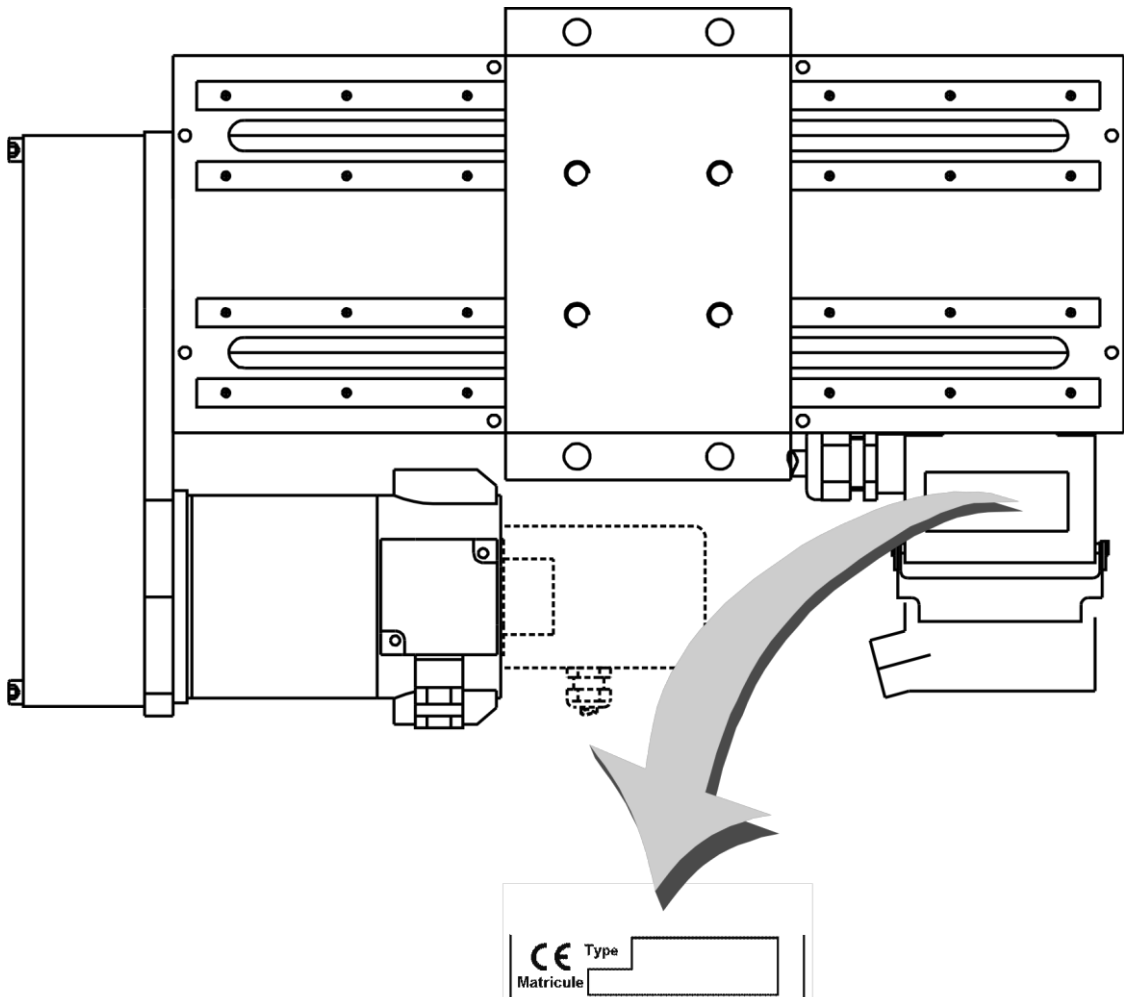
# A - IDENTYFIKACJA

Należy wprowadzić numer wyposażenia we wskazanym okienku.

Poniższa informacja ułatwi nam identyfikację urządzenia.



1	Kod producenta	4	Rok produkcji
2	Kod roku produkcji	5	Nr referencyjny
3	Nr seryjny		



## B - INSTRUKCJE BEZPIECZENSTWA

Odnosnie ogólnych przepisów bezpieczeństwa, proszę zapoznać się ze specjalnym podręcznikiem dołączonym do niniejszego urządzenia.



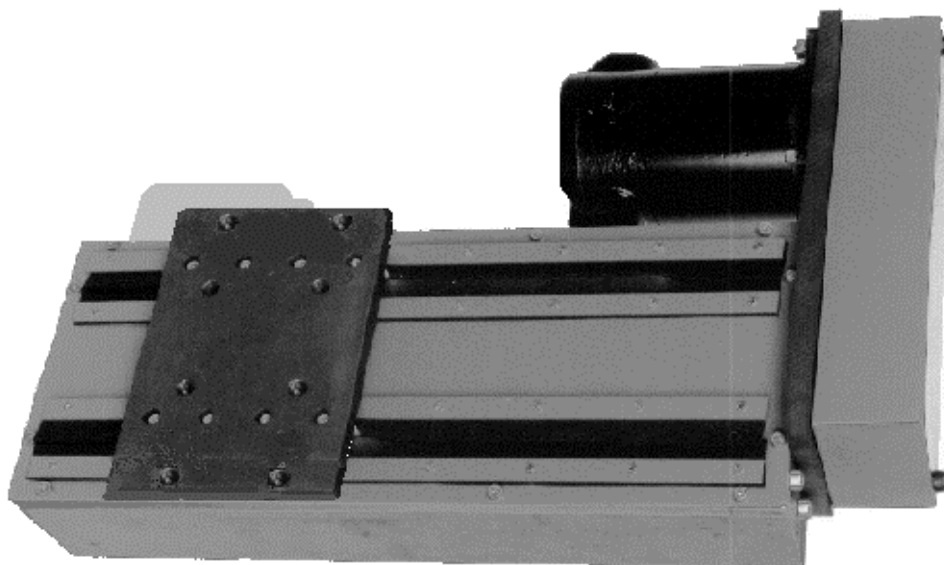
**HALAS**

Proszę zapoznać się ze specjalnym podręcznikiem dołączonym do niniejszego urządzenia.

## SZCZEGÓLWE INSTRUKCJE BEZPIECZENSTWA

- Prowadnicę palnika przytwierdzić do sztywnej podpory za pomocą 4 śrub M10 oddalonych od siebie o 60mm.
- Żadna przeszkoda nie może zakłócać ruchu bloku prowadnicy, ani ruchu elementów do niej przytwierdzonych
- Przestrzegać zalecanych obciążeń bloku jezdni.
- Ładunki muszą być mocno przytwierdzone do bloku jezdni.

## C - OPIS



Standardowo, jezdnia wyposażona jest w silnik z prądem stałym

42 V A77 (W000276817 I W000315480)

42 V SANYO z tacho (W000271181)

42 V BRUSHLESS (.570 0187)

Jezdnia składa się z:

- Odlewanego korpusu aluminiowego,
- Odlewanego korpusu aluminiowego,
- Odlewanego korpusu aluminiowego,
- 2 wyłączników krańcowych.

### W opcji:

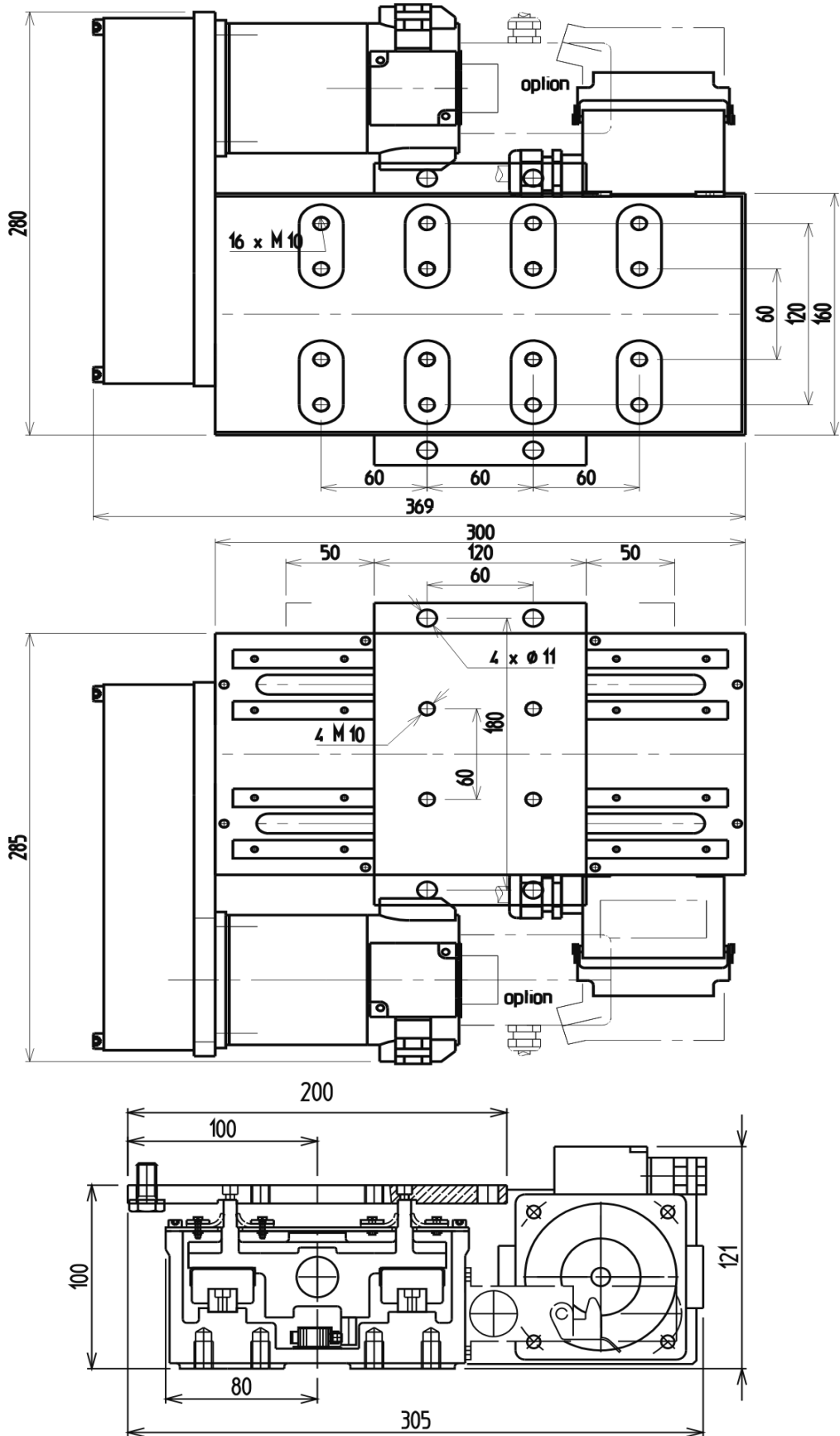
=>9120 8200 (W celu W000276817 - W000315480)

- tachogenerator, nr 9120 8200 do podłączenia układu regulacji prędkości  
(dla C100 konieczne jest zastąpienie złącza dławikiem).

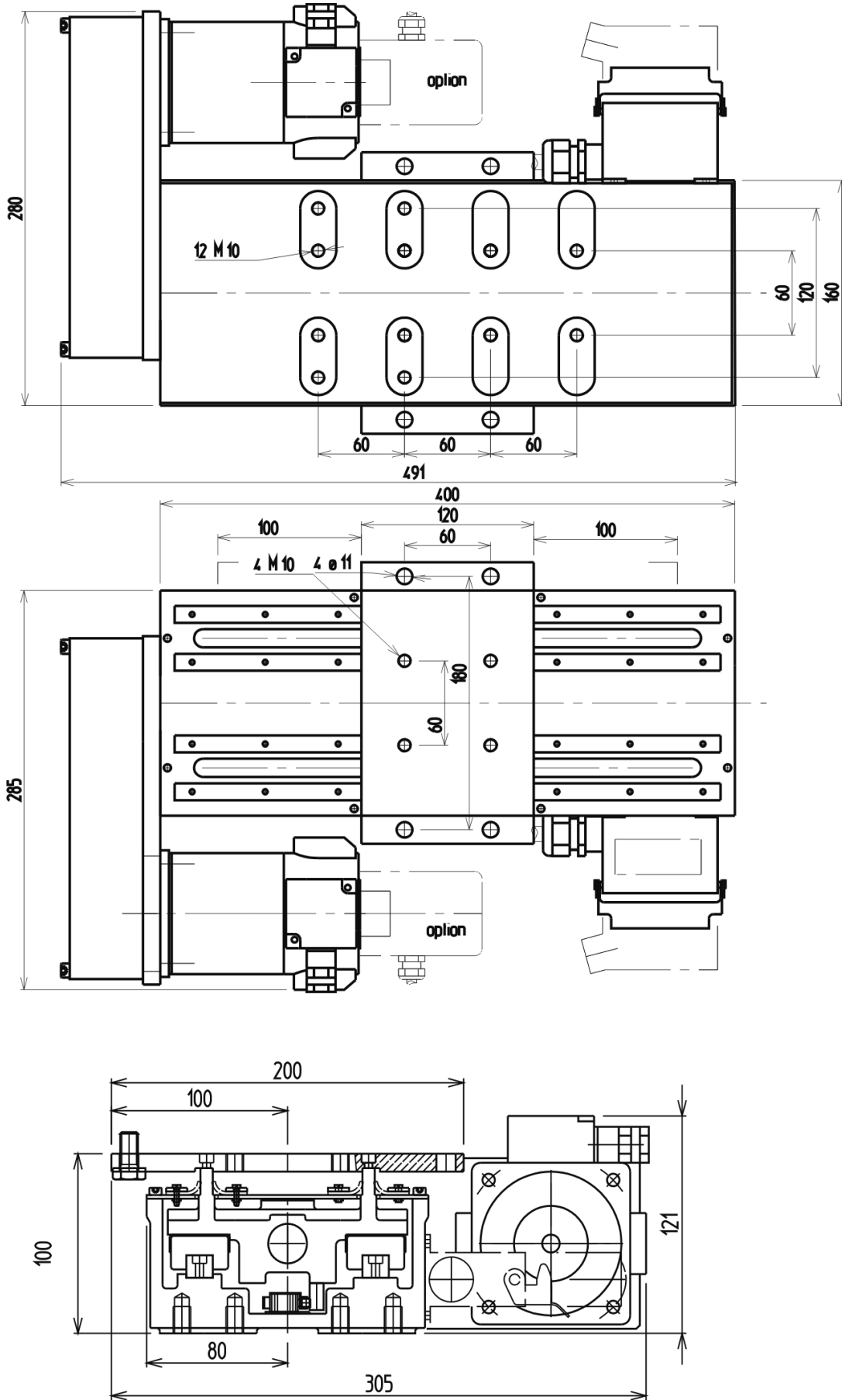


**1 - DANE TECHNICZNE**

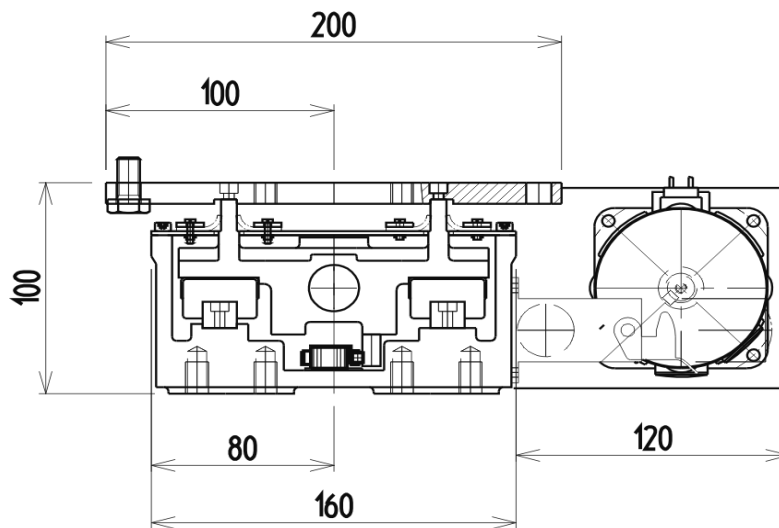
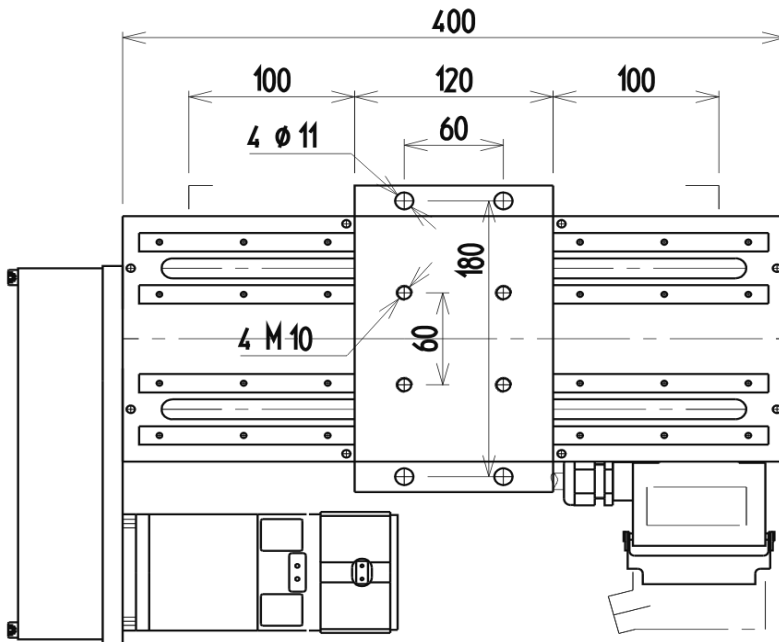
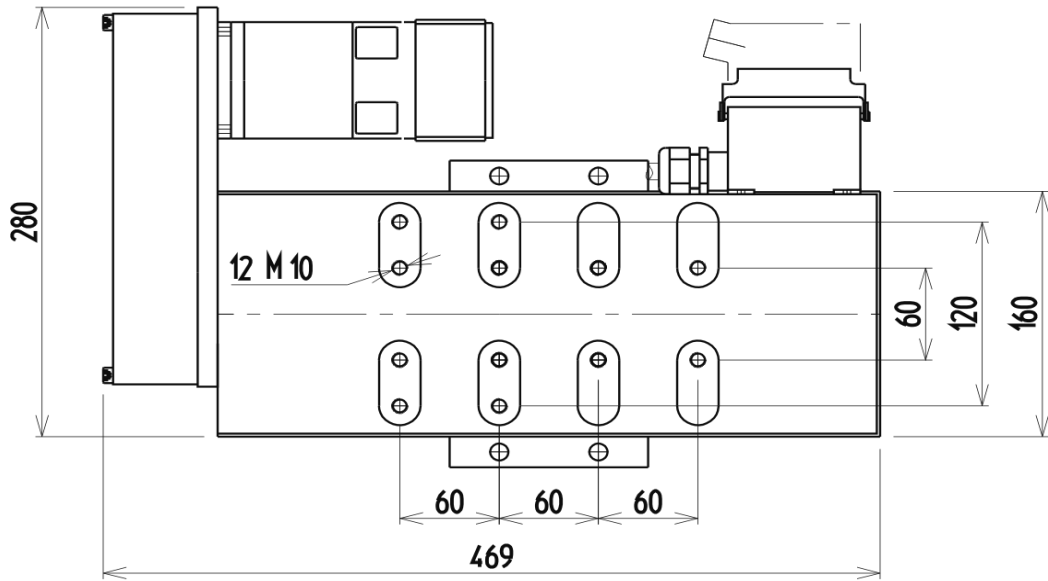
**W000276817 C=100**



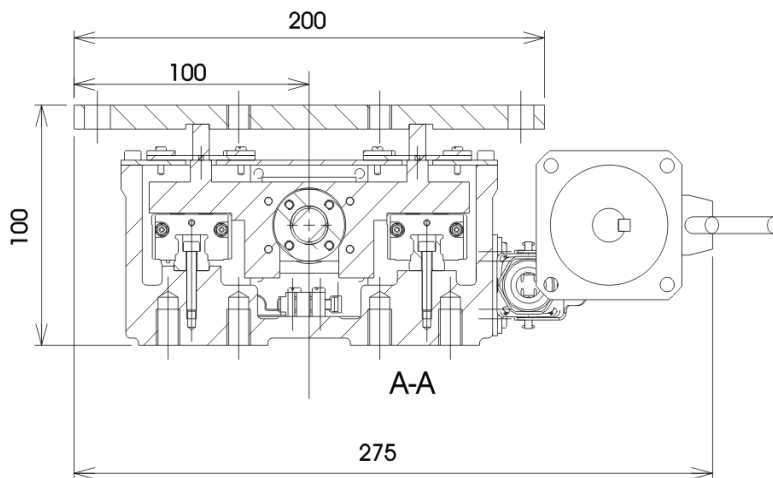
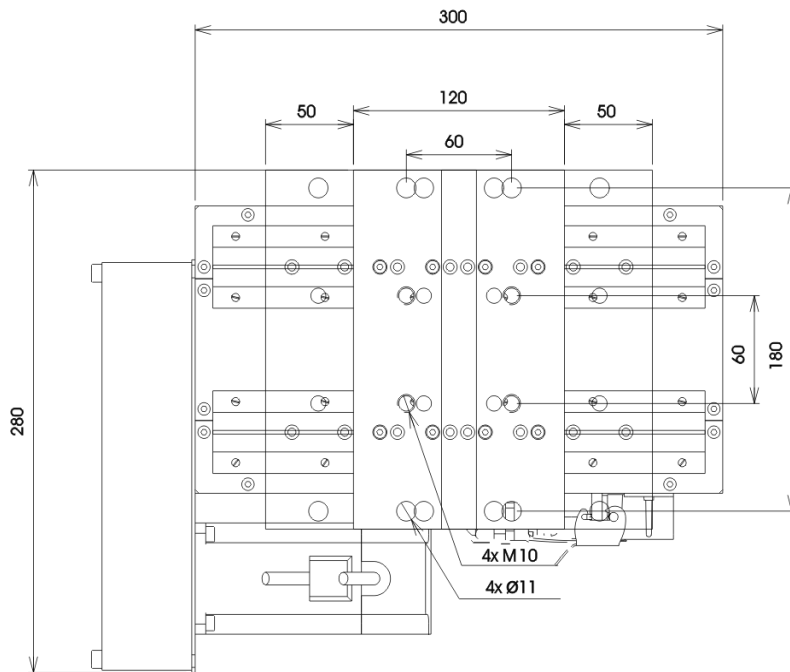
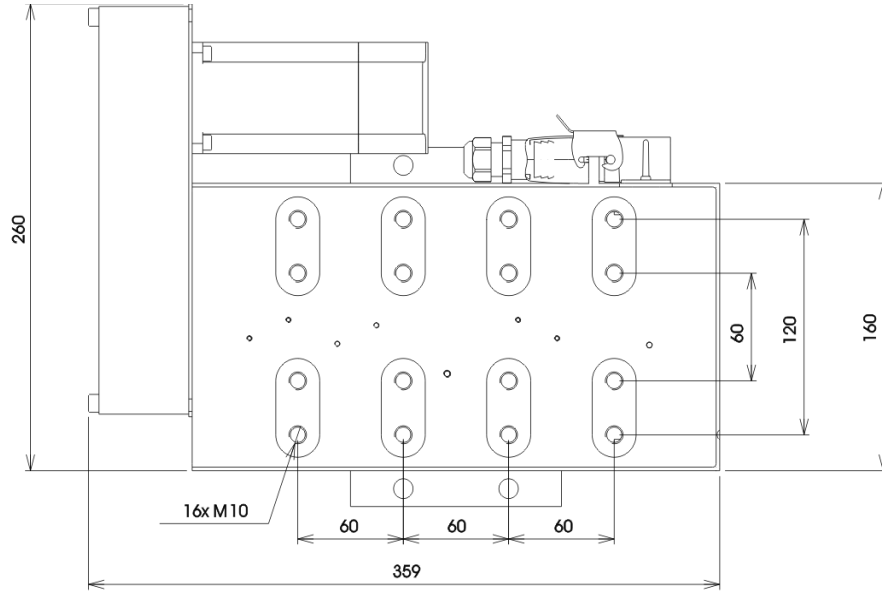
W000315480 C=200



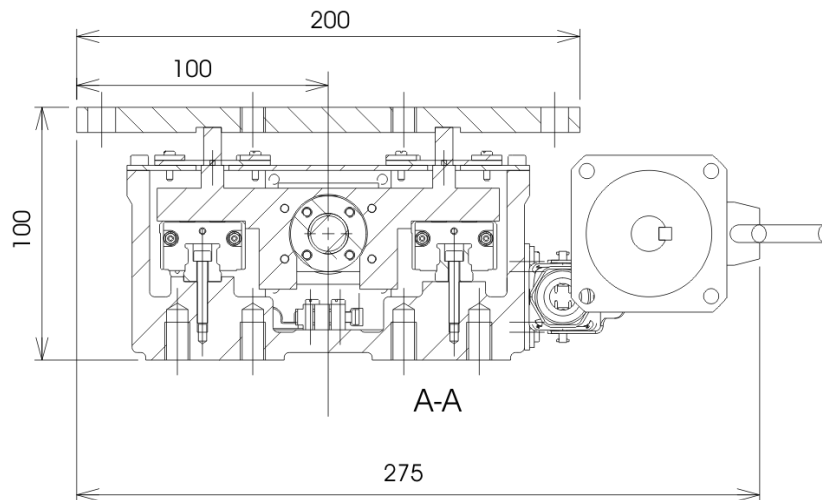
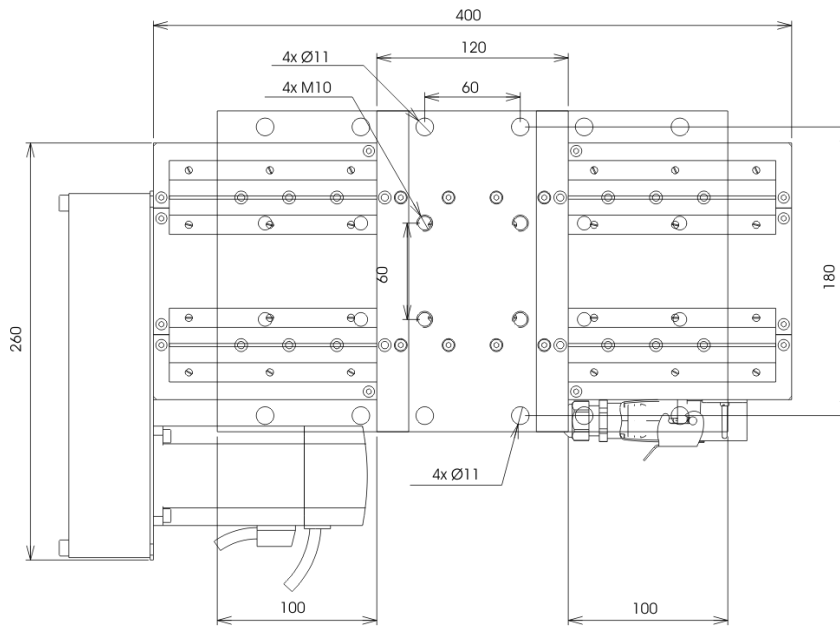
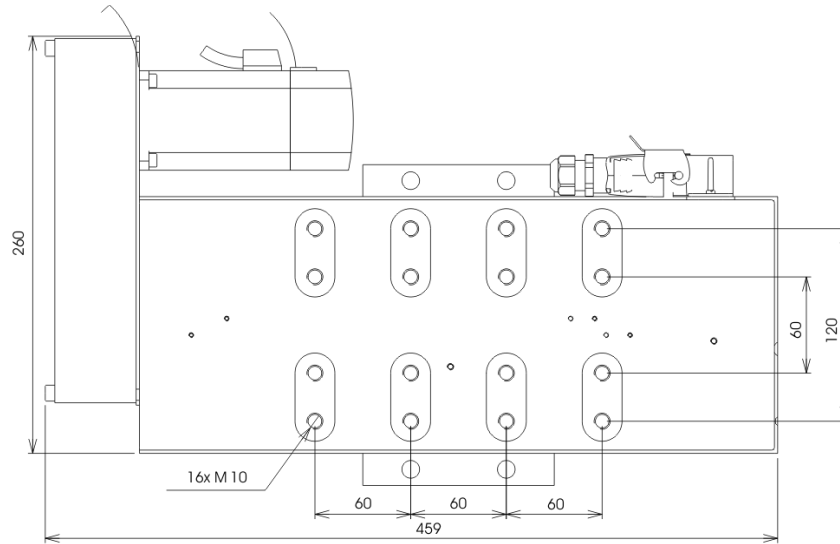
### W000271181 C=200



### 9530 3011 C=100



### 9530 3012 C=200




	Długość	Szerokość	Wysokość	Waga
<b>SLIDEMATIC M100 A77</b>	<b>369</b>	<b>305</b>	<b>121</b>	<b>13Kg</b>
<b>SLIDEMATIC M200 A77</b>	<b>491</b>	<b>305</b>	<b>121</b>	<b>15Kg</b>
<b>SLIDEMATIC M200 Sanyo</b>	<b>469</b>	<b>300</b>	<b>100</b>	<b>15Kg</b>
<b>SLIDEMATIC M100 3A</b>	<b>359</b>	<b>275</b>	<b>100</b>	<b>15Kg</b>
<b>SLIDEMATIC M200 3A</b>	<b>459</b>	<b>275</b>	<b>100</b>	<b>16Kg</b>

## 2 - PRZYŁĄCZA

Przyłączenie do maszyny lub do innej jezdni wykonać za pomocą śrub M10 (otwory w korpusie

Montaż wykonuje się na bloku jezdni poprzez:

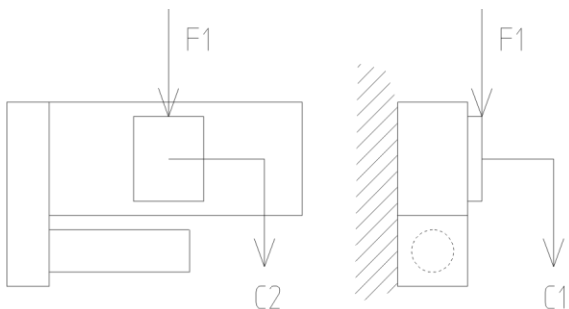
- 4 otwory M10, rozstawione 60x60 mm lub
- 4 gładkie otwory, rozstawione 60x180 mm



Kiedy obciążenie jest zamocowane przez 4 otwory M10, wystający gwint nie powinien być większy niż 10 mm. W innym wypadku, blok przewodnicy może się zaklinować.

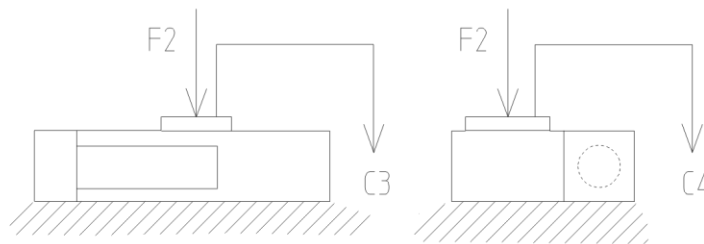
### 3 - MAX. OBciążENIE I MOMENT JEZDNI

①	Jeźdźnia zamocowana poziomo na pionowej płycie.	③	Jeźdźnia zamocowana płaski, wisząca pod poziomą płytą.
②	Jeźdźnia zamocowana płasko na poziomej płycie.	④	Jeźdźnia zamocowana pionowo na pionowej płycie.



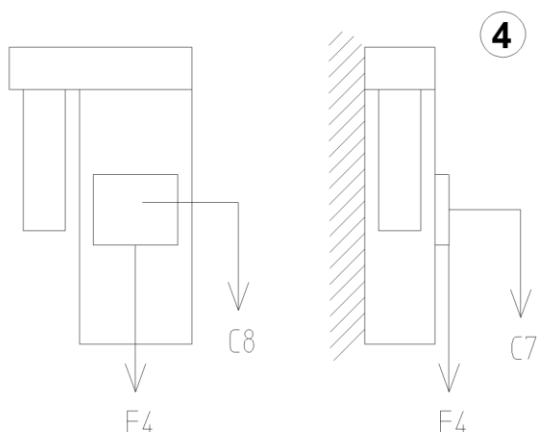
\*  $F1 = 150 \text{ daN}$   
 $C1 = 30 \text{ m. daN}$   
 $C2 = 30 \text{ m. daN}$

①



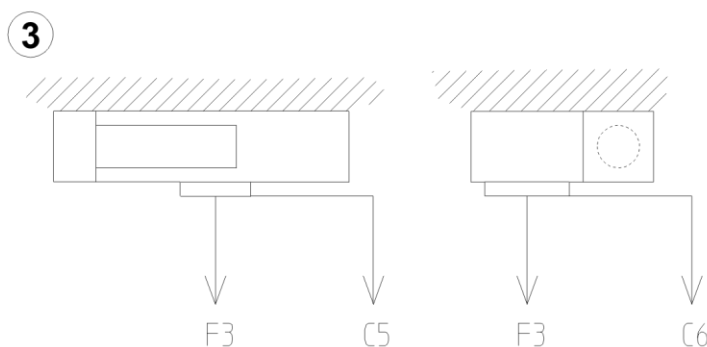
\*  $F2 = 150 \text{ daN}$   
 $C3 = 40 \text{ m. daN}$   
 $C4 = 40 \text{ m. daN}$

②



\*  $F4 = 50 \text{ daN}$   
 $C7 = 20 \text{ m. daN}$   
 $C8 = 20 \text{ m. daN}$

④



\*  $F3 = 100 \text{ daN}$   
 $C5 = 30 \text{ m. daN}$   
 $C6 = 30 \text{ m. daN}$

③

\* *Wartości podane z zapasem. Mogą się różnić w zależności od zastosowanego silnika.*

## 4 - PRĘDKOŚĆ

### Silnik A77 :

Przekładnia pasowa o przełożeniu 48/12 =

Śruba trapezowa o skoku 2 mm

Silnik: 5000 obr/min.

Przemieszczenie max.: 2500 mm/min

Dla prędkości przemieszczenia 1500 mm/min, ustawić prędkość silnika na 3000 obr/min.

### Silnik SANYO :

Przekładnia pasowa o przełożeniu : 20 / 48 = 5 / 12

Śruba trapezowa o skoku 2 mm

Silnik : 1000 tr/mn

Przemieszczenie max : 833 mm/mn

### Silnik 3A :

Przekładnia pasowa o przełożeniu : 20 / 48 = 5 / 12

Śruba trapezowa o skoku 2 mm

Silnik : 3000 tr/mn

Przemieszczenie max : 2500 mm/mn

## 5 - PODŁĄCZENIE

### Silnik A77

Zasilanie przez MOTOVAR MV 20 ref : W000140676

### Silnik SANYO

Zasilanie przez MOTOVAR MV 20 ref : 9109 6220

Moc: 180W

### Silnik 3A

Zasilanie przez MOTORPACK 3A 48Vdc ref : 9530 7802

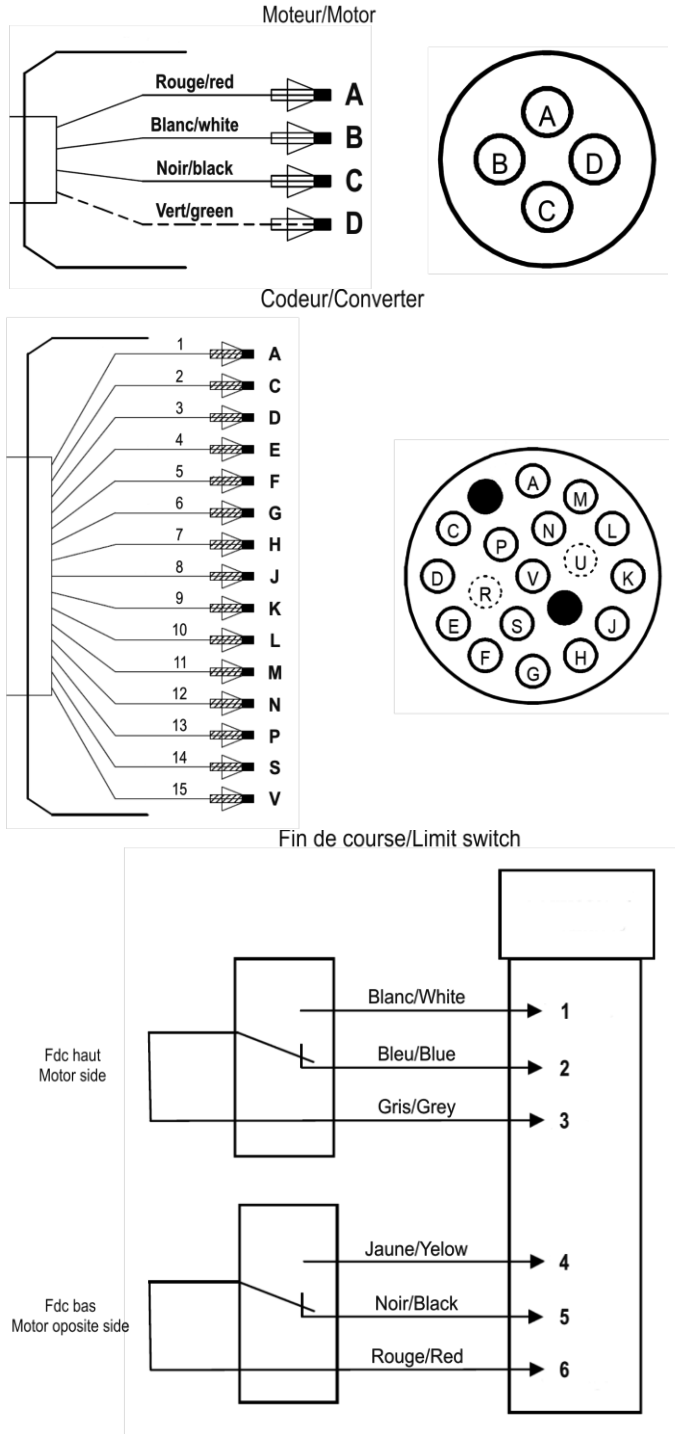
Moc: 300W

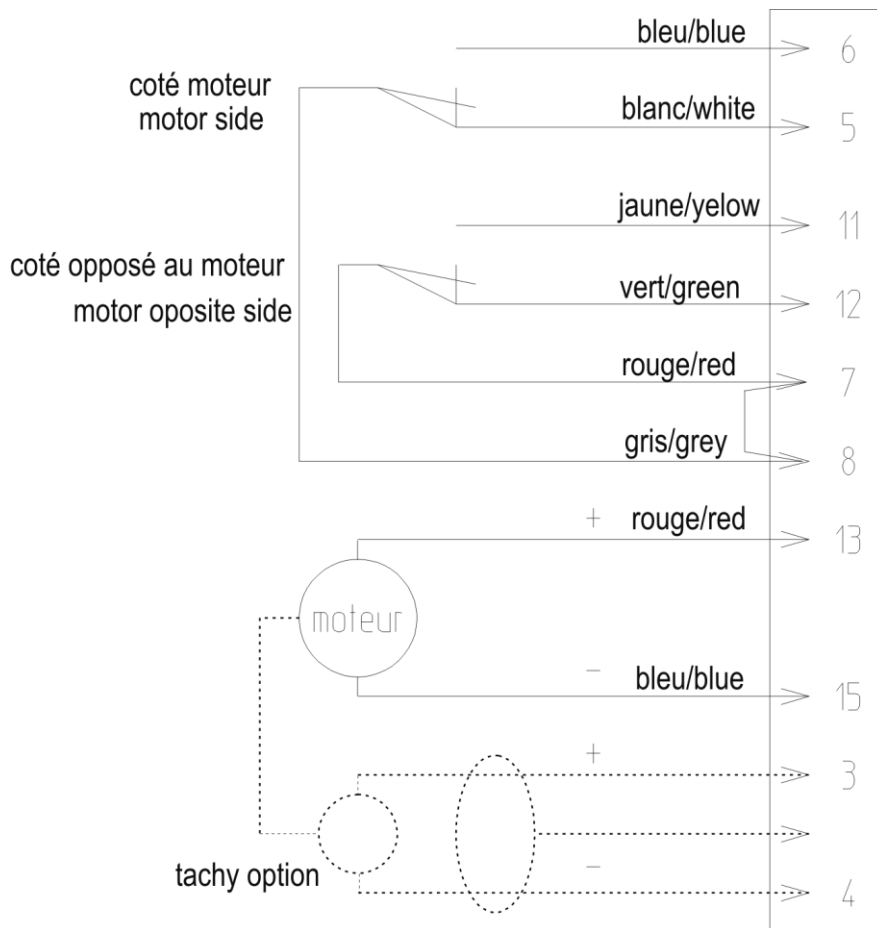
Rerencja kabli przyłączeniowych jednostki translacyjnej: patrz odpowiednia instalacja spawalnicza.



# 6 - SCHEMAT PODŁĄCZENIA

## 3A



**A77 i Sanyo****7 - KONSERWACJA**

W celu prawidłowego funkcjonowania maszyny, konieczne jest spełnienie następujących czynności.

Smarować okresowo łożyska kulkowe, w zależności od częstotliwości użycia i od kształtki zabierakowej.

Zalecamy Ci używanie smaru na bazie mydła litowego klasa NLGI = 2 (przykład: marka WYNN'S typ HPG, marka HAFA typ MOUWAN GREASE)

Nasmarować ponownie każde łożysko kulkowe w temperaturze funkcjonowania, przemieszczając go.

Zalecane jest powtarzanie smarowania wielokrotnie małymi ilościami.

# D - CZĘŚCI ZAMIENNE

## Sposób zamówienia

Zdjęcia i szkice identyfikują każdy element urządzenia i instalacji.

Tabele opisowe zawierają 3 rodzaje elementów:

- na magazynie: ✓
- ograniczony zapas : ✗
- dostępne na zamówienie: brak oznaczenia

(Dla powyższych elementów zaleca się przesłanie kopii strony z listą potrzebnych elementów. Należy określić ilość potrzebnych elementów i wskazać typ oraz nr seryjny wyposażenia.

Dla elementów zaznaczonych na zdjęciach lub rysunkach, a nie znajdujących się w tabelach, należy wysłać kopie stron, podkreślając symbol danego elementu

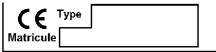
Na przykład:

Oznaczenie	Ref.	Magazy n	Zamó wienie	Opis
1	W000XXXXXX	✓		Płyta interfejsu urządzenia
2	W000XXXXXX	✗		Przepływomierz
3	9357 XXXX			Stalowa płytką z nadrukiem z przodu

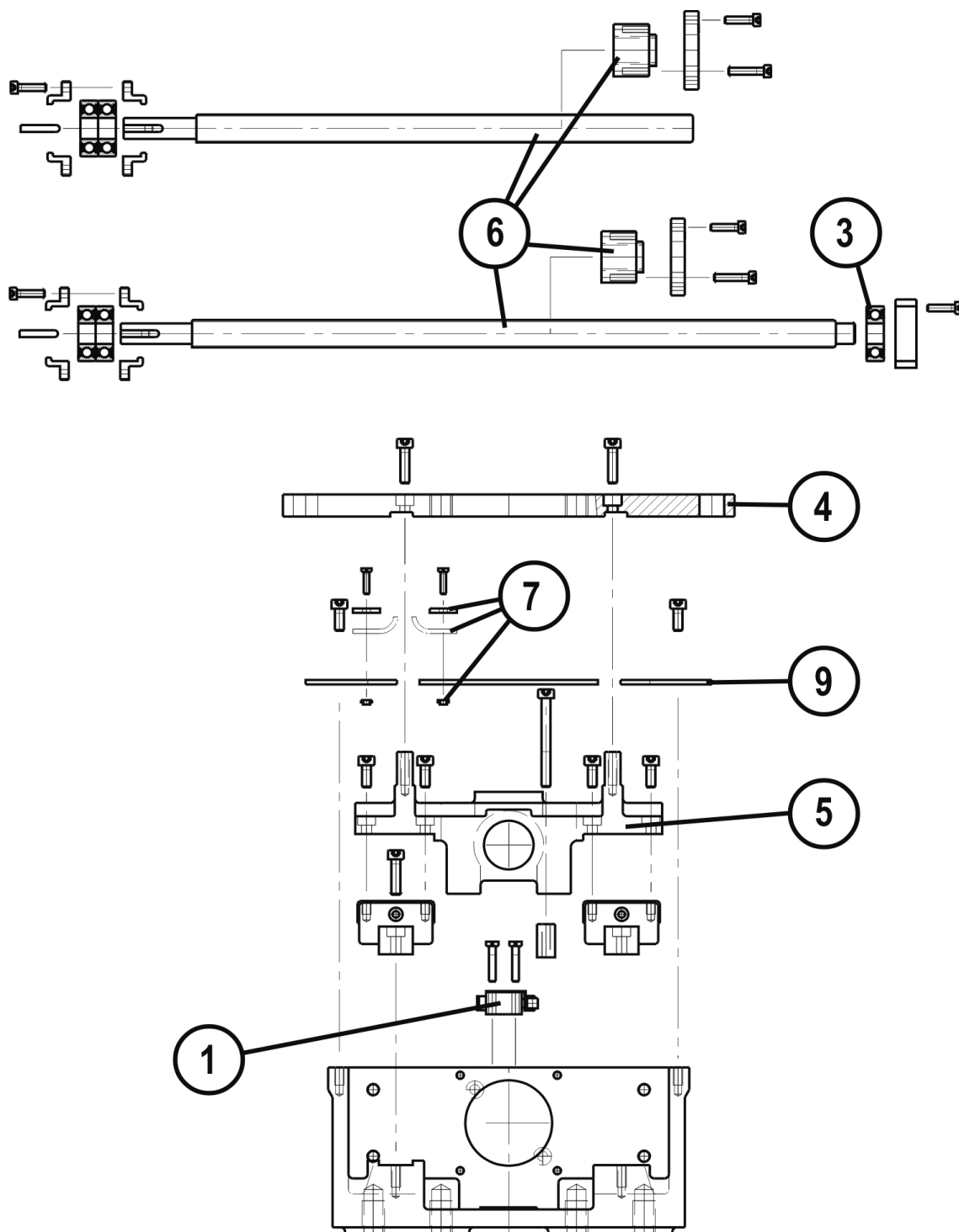
  

✓	Na magazynie
✗	Brak w magazynie
	Na zamówienie

- Przy zamówieniu części należy podać żądaną ilość oraz numer urządzenia w poniższej tabeli.

	TYPE :    TYP:
	Matricule :    Numer:


**SLIDEMATIC M100E / M200E**



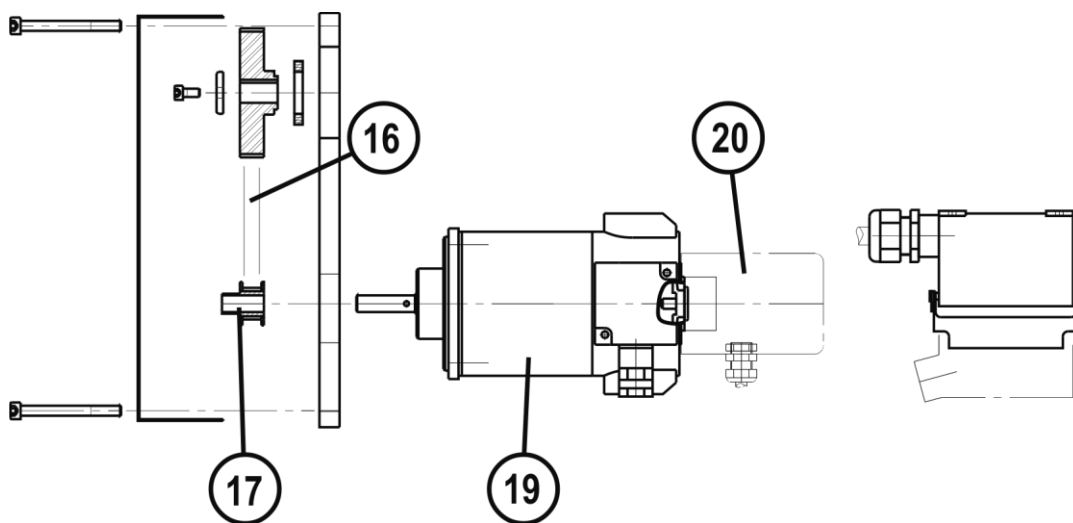
✓	Na magazynie
✗	Brak w magazynie
	Na zamówienie

Oznaczenie	Ref.	Magazyn	Zamówienie	Opis
<b>SLIDEMATIC M100E / M200E</b>				
1	W000352100	✓		Mikrowyłącznik (2 części)
3	W000365917	✗		Łożysko 6201 2RS 12x32x10
5	W000140716	✓		Blok jezdni
<b>SLIDEMATIC M100E</b>				
6	W000365994	✗		Śruba trapezowa + nakrętka 16x2 C=100 mm
7 9	W000366001	✗		Opaska gumowa 100 Podkładka gumowa 100 Podkładka gwintowana M2,5
<b>SLIDEMATIC M200E</b>				
6	W000140718	✓		Śruba trapezowa + nakrętka 16x2 C=200 mm
7 9	W000140717	✓		Opaska gumowa 200 Podkładka gumowa 200 Podkładka gwintowana M2,5

- Przy zamówieniu części należy podać żądaną ilość oraz numer urządzenia w poniższej tabeli.

	TYPE :    TYP:
	Matricule :    Numer:

**SILNIK A77**



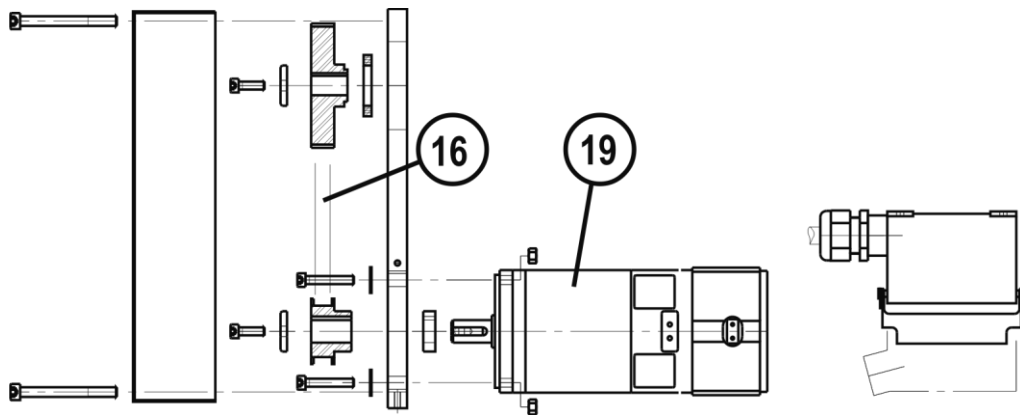
✓	Na magazynie
✗	Brak w magazynie
	Na zamówienie

Oznaczenie	Ref.	Magazy n	Zamó wienie	Opis
16	W000140719	✓		Pasek 180 XL 037
17	W000352137	✓		Koło napędowe 12 XL 037
19	W000164864	✓		Silnik A 77
20	W000315477	✓		Prądnicza tachometryczna

➤ Przy zamówieniu części należy podać żądaną ilość oraz numer urządzenia w poniższej tabeli.

	TYPE :    TYP:
	Matricule :    Numer:

# SILNIK SANYO

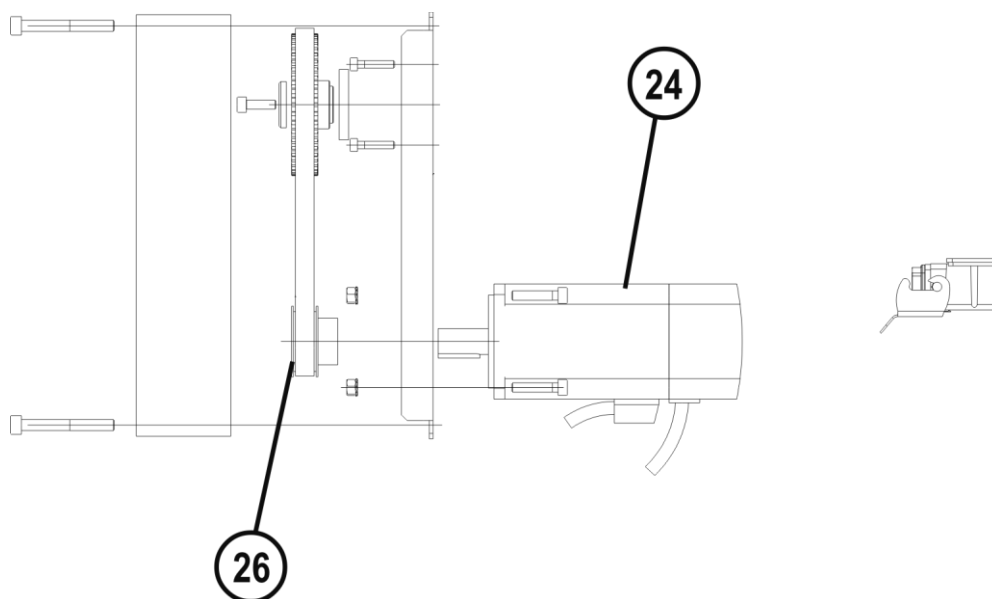


✓	Na magazynie
✗	Brak w magazynie
	Na zamówienie

Oznaczenie	Ref.	Magazy n	Zamó wienie	Opis
16	W000140767	✓		Pasek 190 XL 037
19	W000365996	✗		Silnik SANYO

➤ Przy zamówieniu części należy podać żądaną ilość oraz numer urządzenia w poniższej tabeli.

	TYPE :    TYP:
	Matricule :    Numer:

**SILNIK 3A**

✓	Na magazynie
✗	Brak w magazynie
	Na zamówienie

Oznaczenie	Ref.	Magazy n	Zamó wienie	Opis
24	W000276837	✓		Silnik brushless 48V 300 W
26	W000137860	✓		Pasek 170 XL 037

➤ Przy zamówieniu części należy podać żądaną ilość oraz numer urządzenia w poniższej tabeli.

CE Type <input type="text"/> Matricule <input type="text"/>	TYPE :    TYP:
	Matricule :    Numer:





