

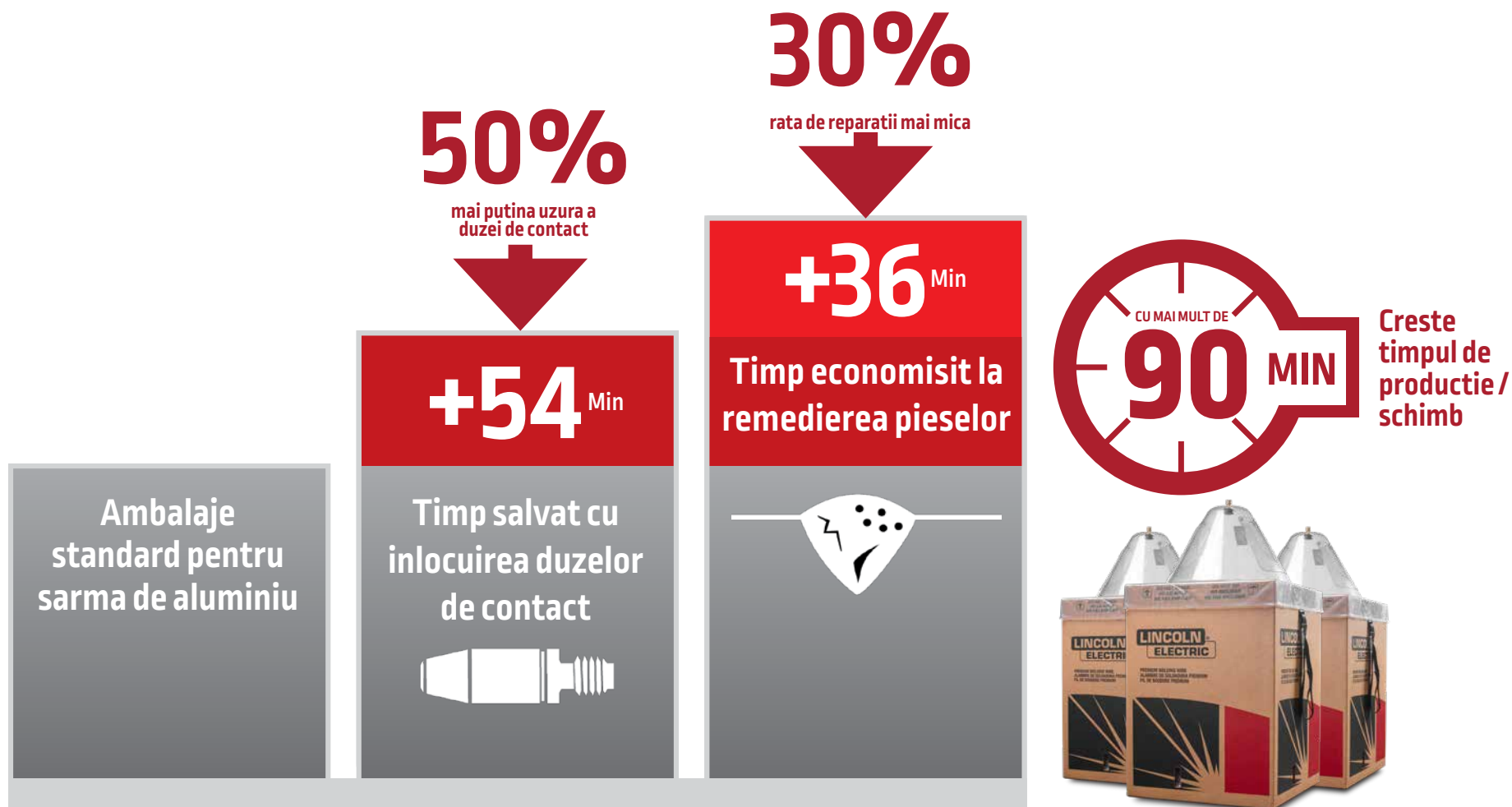
CU MAI MULT DE
90 MIN

*CRESTE TIMPUL DE PRODUCTIE / SCHIMB

Cu sarma de
aluminiu in ambalaj
Gem-Pak®!



Cresteti productivitatea sudarii aluminiului



Note privind timpul de sudare

Informatiile privind timpul de productie si de nefunctionare furnizate mai sus reprezinta doar o estimare. Rezultatele obtinute de clienti pot fi diferite si pot fi mai mici decat informatiile furnizate mai sus, in functie de caracteristicile unice ale mediului de sudare al fiecarui client. Timpul de lucru a fost calculat prin scaderea din timpul total a timpului neproductiv de pregatire a robotului. Timpul de lucru suplimentar se datoreaza scaderea timpului de repararea sudurii si pentru fiecare robot. Este prezentat un studiu de caz de la un client din industria auto - comparând utilizarea sârmei de aluminiu 4043 cu diametrul de 1,2 mm (3/64in) alimentată dintr-un butoi și utilizarea sârmei SuperGlaze® 4043 dintr-un pachet Gem-Pak®. Consumul anual total de sârma de sudură este de 12,25 tone.

GARANTIA CA SARMA NU SE INCURCA

Gem-Pak® Gem-Pak -ambalare vrac

Competitie



VS



- » Design simplu, fara sisteme de alimentare externe complicate
- » Sarma este trasa, drept in sus dintr-un singur strat de sarma, cu rezistenta minima
- » Designul patentat ajuta la minimizarea maririi conului arcului si a riscului de lipire a sarmei in duza

- » Sisteme mecanice de formare a sarmei complexe si scumpe.
- » Inelele din plastic creeaza rezistenta la diferite niveluri
- » Buclele de sarma se incurca in interiorul butoaielor creand arderea sarmei catre duza, creand burn - back.

Incercati acum sarma de aluminiu
Superglaze® Gem-Pak® ambalata vrac!

POLITICA DE ASISTENTA A CLIENTILOR

Activitatea Lincoln Electric este producerea și comercializarea de echipamente de sudare de înaltă calitate, sisteme automate de sudare, consumabile și echipamente de debitare. Provocarea noastră este să răspundem nevoilor clienților noștri, care sunt experți în domeniile lor, și să le depășim așteptările. Ocazional, cumpărătorii pot solicita informații sau informații tehnice de la Lincoln Electric despre utilizarea produselor noastre. Angajații noștri răspund la întrebări cât pot de bine pe baza informațiilor și specificațiilor furnizate de clienți și a cunoștințelor pe care le pot avea cu privire la aplicație. Cu toate acestea, angajații noștri nu sunt în măsură să verifice informațiile furnizate sau să evalueze cerințele de inginerie pentru o anumită sudură sau să ofere consiliere inginerască în legătură cu o situație specifică. În consecință, Lincoln Electric nu garantează și nu își asumă nicio răspundere cu privire la astfel de informații sau comunicări. Mai mult, furnizarea unor astfel de informații sau informații tehnice nu creează, extinde sau modifică nicio garanție pentru produsele noastre. Orice garanție expresă sau implicită care ar putea apărea din informațiile sau informațiile tehnice, inclusiv orice garanție implicită de vandabilitate sau orice garanție de adecvare pentru scopul particular al oricărui client sau orice altă garanție echivalentă sau similară este declinată în mod specific.

Lincoln Electric este un producător receptiv, dar definirea specificațiilor, selectarea și utilizarea anumitor produse comercializate de Lincoln Electric se află exclusiv sub controlul și rămâne în responsabilitatea exclusivă a clientului. Multe variabile dincolo de controlul Lincoln Electric afectează rezultatele obținute în aplicarea acestor tipuri de metode de fabricație și cerințele de service.



LE-54-24RC-L1840