

COFFRET

COFFRET DE SECTIONNEMENT LINC-MASTER

INSTRUCTION DE SECURITE D'EMPLOI ET D'ENTRETIEN

P95577300



EDITION : FR
REVISION : A
DATE : 08 - 2023

Notice d'instructions

REF : 8695 5868

Notice originale

LINCOLN[®]
ELECTRIC

Le fabricant vous remercie de la confiance que vous lui avez accordée en acquérant cet équipement qui vous donnera entière satisfaction si vous respectez ses conditions d'emploi et d'entretien.

Sa conception, la spécification des composants et sa fabrication sont en accord avec les directives européennes applicables.

Nous vous engageons à vous reporter à la déclaration CE jointe pour connaître les directives auquel il est soumis.

Le fabricant dégage sa responsabilité dans l'association d'éléments qui ne serait pas de son fait.

Pour votre sécurité, nous vous indiquons ci-après une liste non limitative de recommandations ou obligations dont une partie importante figure dans le code du travail.

Nous vous demandons enfin de bien vouloir informer votre fournisseur de toute erreur qui aurait pu se glisser dans la rédaction de cette notice d'instructions.

Table des matières

A - IDENTIFICATION	1
B - CONSIGNES DE SECURITE	2
1 - Consignes particulières de sécurité.....	2
C - DESCRIPTION	3
1 - Description	3
2 - Composition de l'armoire électrique	4
D - MONTAGE INSTALLATION	5
1 - Conditions d'installation	5
2 - Raccordement.....	6
3 - Choix d'alimentation du coffret	8
4 - Tension d'alimentation.....	8
E - MANUEL OPERATEUR	10
F - MAINTENANCE.....	11
1 - Entretien	11
2 - Planning de maintenance	11
3 - Depannage	11
4 - Pièces de rechange	12
NOTES PERSONNELLES	14

INFORMATIONS

AFFICHEURS ET MANOMETRES

Les appareils de mesures ou afficheurs de tension, intensité, vitesse, pression... qu'ils soient analogiques ou digitaux doivent être considérés comme des indicateurs.

Pour les instructions de fonctionnement, réglages, dépannages et pièces détachées se reporter à l'instruction de sécurité d'emploi, et d'entretien spécifique.

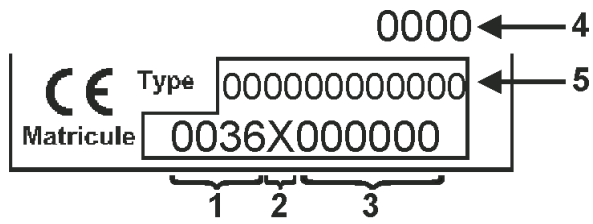
Cette documentation technique est destinée pour la ou les machines / produits suivant:

- **Coffret de sectionnement LINC-MASTER**

A - IDENTIFICATION

Dans toute correspondance, veuillez nous fournir ces renseignements.

Veuillez noter le numéro d'immatriculation de votre appareil dans le cadre ci-dessous :



1	Code usine de fabrication	4	Année de fabrication
2	Code année de fabrication	5	Type du produit
3	N° de série du produit		



Type

Matricule

B - CONSIGNES DE SECURITE



Pour les consignes de sécurité générales se reporter au manuel spécifique fourni avec cet équipement.



BRUIT AERIEN:

Se reporter au manuel spécifique « 8695 7051 » fourni avec cet équipement.

1 - Consignes particulières de sécurité

Les coffrets de sectionnement sont des appareils de forte puissance électrique, par conséquent il est impératif de prendre les plus grandes précautions lors de son utilisation. Eviter entre autre tout contact direct avec les composants du coffret.



Avant toute intervention sur votre installation se trouvant en aval du coffret, veillez à mettre l'interrupteur sectionneur sur la position "0" et cadenassez la poignée.



Lorsque la poignée est sur la position "0", **ATTENTION!!!**
La tension est toujours présente aux bornes amonts de l'interrupteur sectionneur.



Le port des Equipements de Protection Individuelle (EPI) est **obligatoire**.



Toute intervention sur le coffret doit être effectuée par du personnel habilité. L'arrêt d'urgence ne coupe pas les départs du coffret.



Le coffret est alimenté en 400V. Risque d'électrisation ou d'électrocution. Il est verrouillé avec une clé amovible.
Après intervention, reverrouiller le coffret avant de le remettre sous tension.

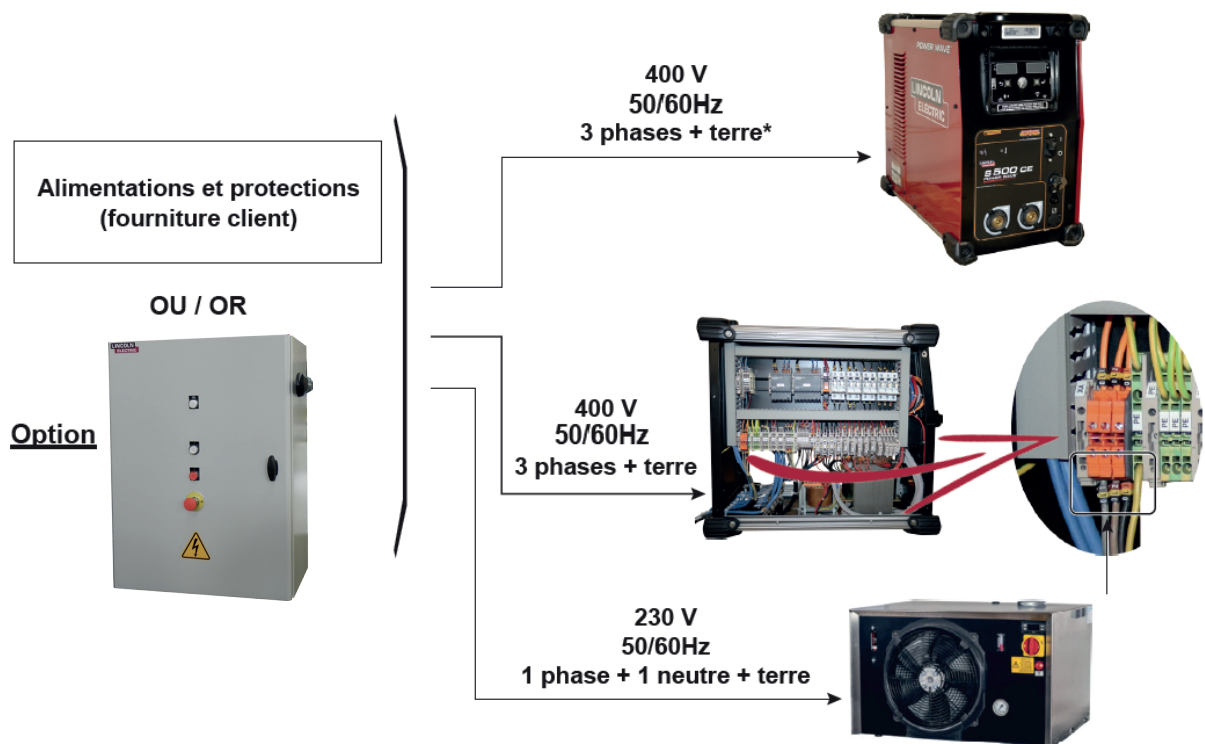
1 - Description

Pour être conforme aux normes de sécurité européennes, le raccordement au réseau électrique des installations de soudage doit être fait par un coffret mural muni d'un sectionneur de protection individuel de calibre convenable et de pouvoir de coupure adapté.

Pour répondre à ces normes, nous avons créé des coffrets de sectionnement adaptables à toutes ses installations de soudage.

Ce coffret de sectionnement a pour fonction:

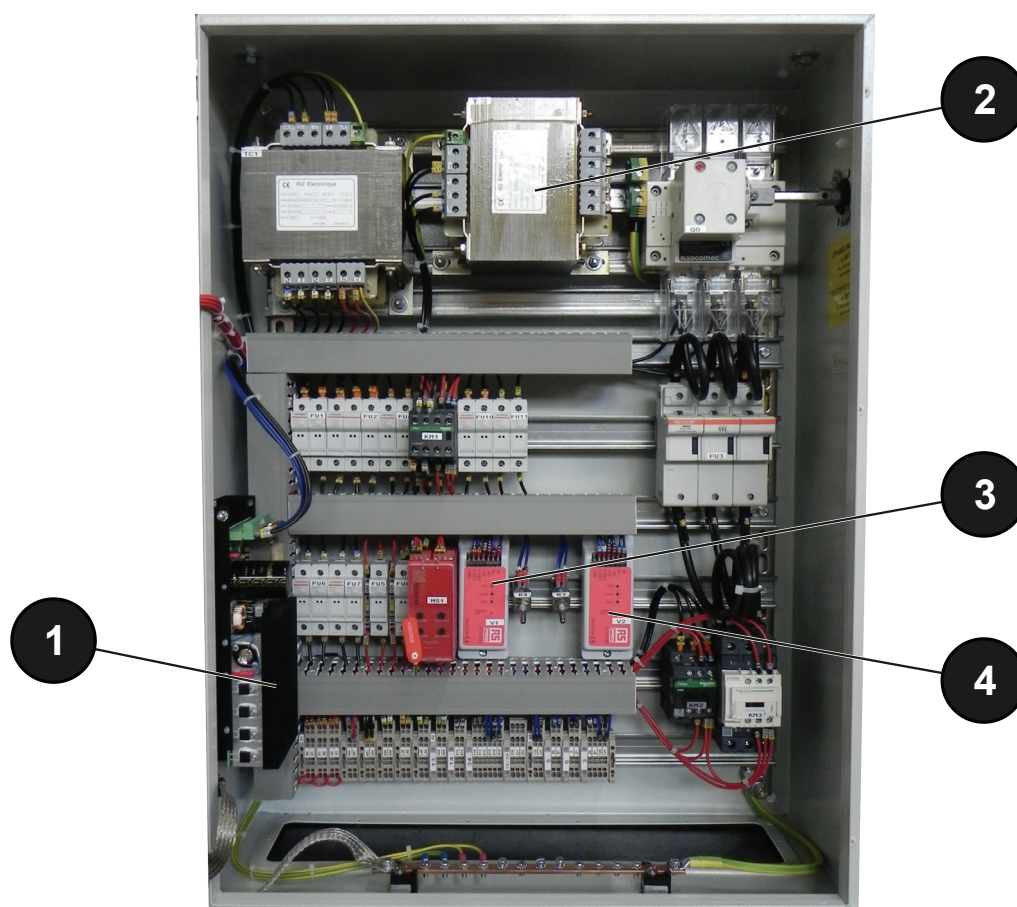
- de séparer électriquement chacun des éléments de l'installation de l'alimentation client.
 - Le générateur "**POWERWAVE S500**
 - La coffret de commande auto **LINC-MASTER**
 - Le refroidisseur **FRIJET 300w**
- de protéger chacun de ces éléments contre les court-circuits.



2 - Composition de l'armoire électrique

La référence du coffret de base est unique P95577301, le contenu varie en fonction des options

Complements et options	Repères	Références
Complement coffret sectionnement LINC-MASTER mouvement	1	P95577303
Complement coffret sectionnement LINC-MASTER transformateur (2eme friquet 300W)	2	P95577307
Option 1 axe LINC-MASTER autonome (glissière fil)	3	P95577315NG
Option 2 axes LINC-MASTER autonome (glissière fil)	4	P95577317NG



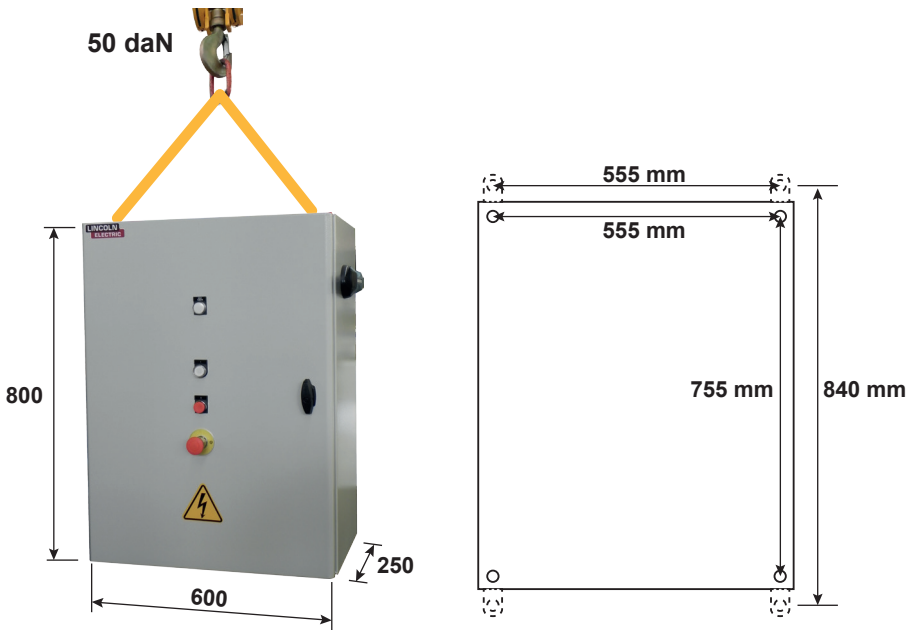
1 - Conditions d'installation

Ce coffret doit être fixé impérativement sur un mur à proximité de l'installation qu'il protège. Le client doit prévoir un moyen de supporter et de mettre à l'abri des dégradations mécaniques, chimiques ou thermiques, les câbles depuis le coffret jusqu'à l'utilisation sur l'installation

Vous pouvez manutentionner le coffret à l'aide d'anneaux d'élinguages placés dans les trous prévus à cet effet.

Le câble d'alimentation et le fil de terre d'alimentation du coffret (fourniture du client) devra avoir une section et une protection correspondante à la puissance du coffret. Néanmoins, cette section et protection peuvent être modifiées en fonction des normes en vigueur.

Vous pouvez fixer le coffret à l'aide de 4 vis **M8**.

Référence	Poids Dimensionnements Entraxes de fixation
<p>P95577300</p>	



Protection opérateur :
Casque - Gants - Chaussures de sécurité

2 - Raccordement

Les repères du tableau ci-dessous correspondent aux repères du schéma électrique et des inscriptions sur les composants du coffret.



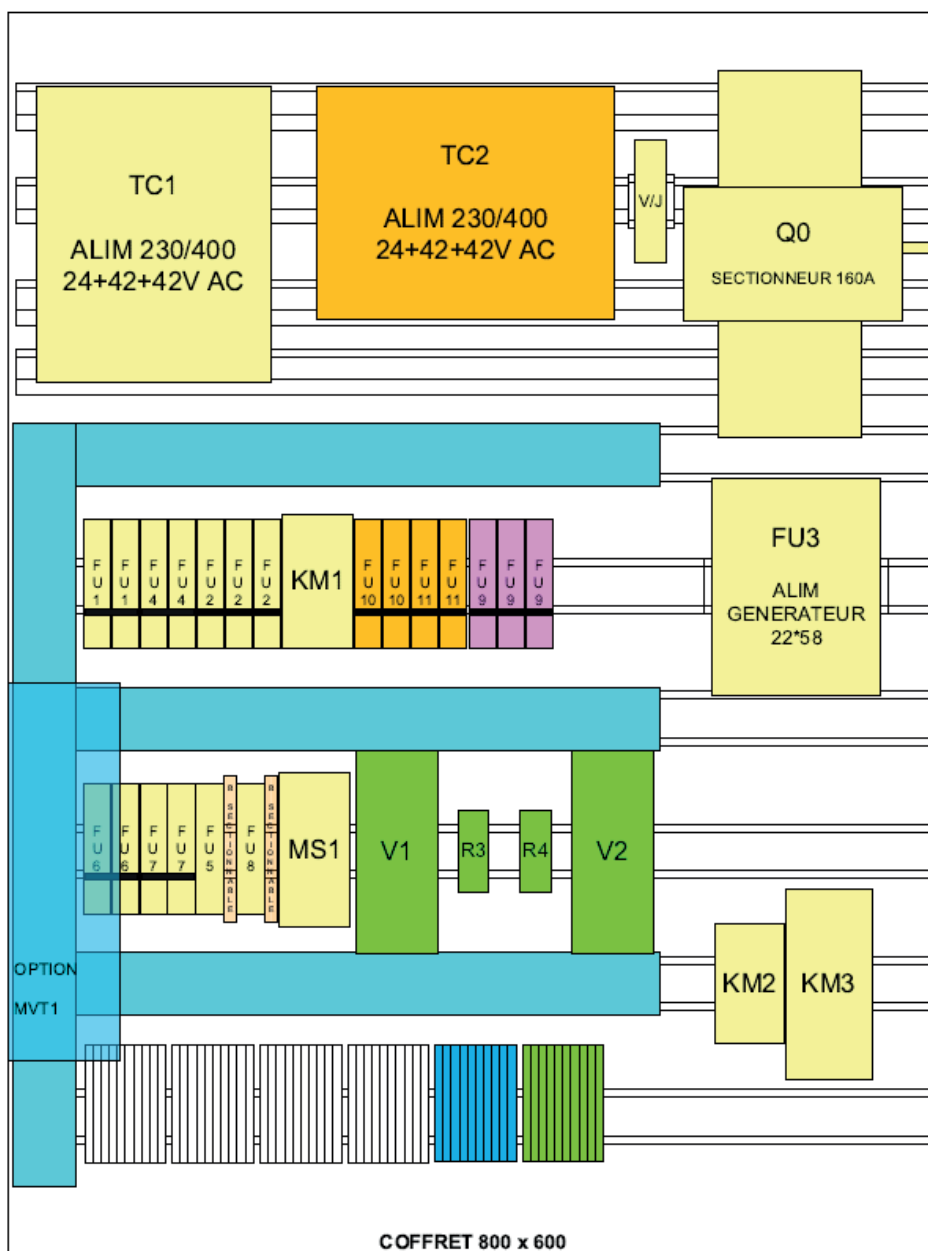
Voir le schéma électrique:

- 95577301 Coffret sectionnement LINC-MASTER



Seules les personnes habilitées ont accès aux coffrets électriques et prévoir un système de verrouillage des accès.

Version P95577300 dans schéma électrique

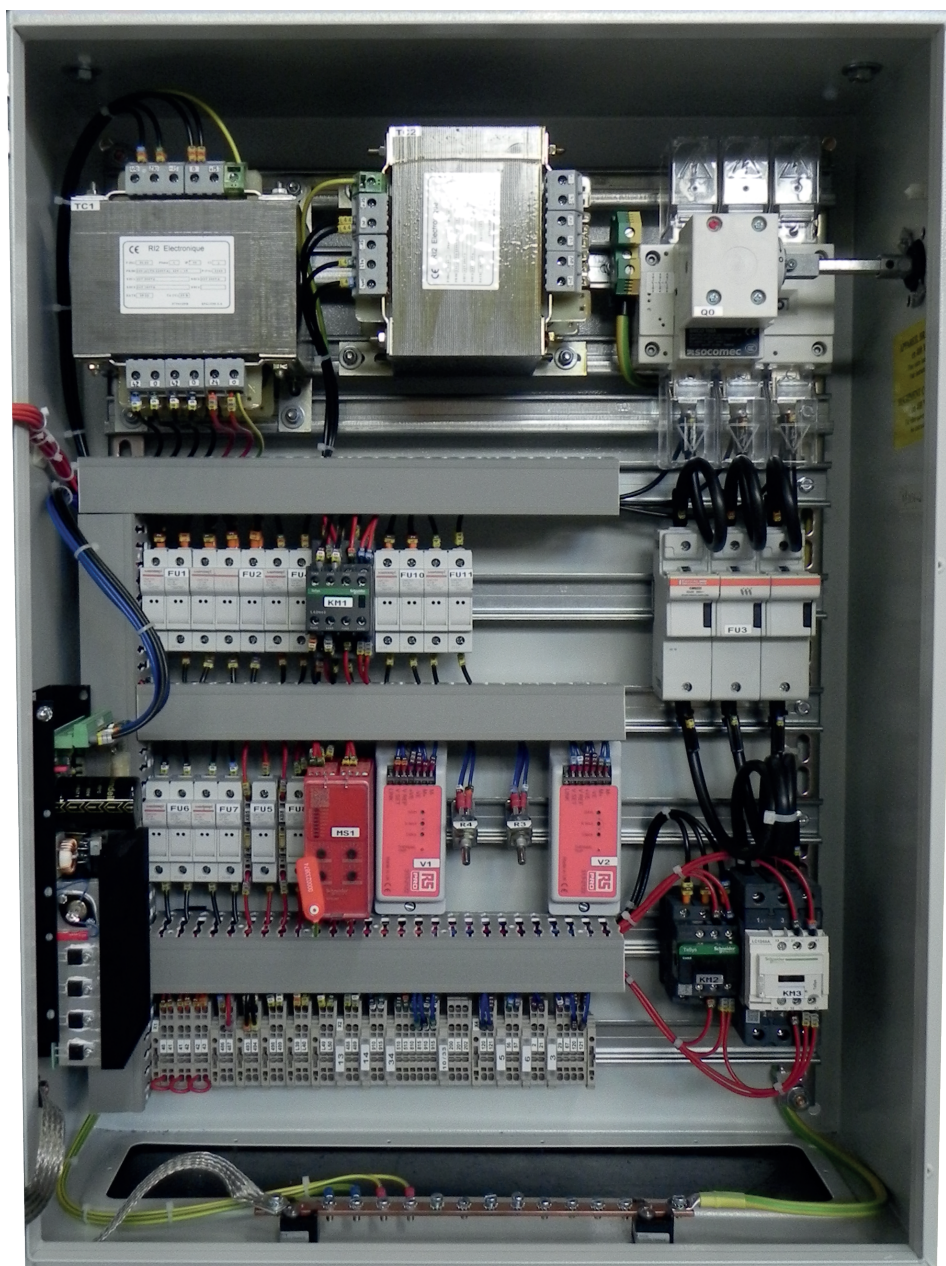


- **Raccordement du câble client:**
Raccorder les 3 phases sur **Q0**
Raccorder la terre sur **V/J**



Tous les conducteurs de terre doivent être raccordés sur la barre de terre.

Version réalisé toutes options



3 - Choix d'alimentation du coffret

Le câble d'alimentation (en option) n'est pas fourni avec le coffret de sectionnement.

Prévoir un câble en fonction du tableau suivant.

Intensité	110A
Dimensions	4 x 25mm ²
Puissance	41 KVA



Important: les sections données sont prévues pour une longueur maximum de 20 mètres. Au delà, rapprochez vous d'un electricien qualifié.

4 - Tension d'alimentation



Les coffrets sont alimentés en 400V 50/60Hz 3 phases + Terre.





C1	Mise sous tension du coffret de sectionnement
C2	Voyant sous tension
C3	Mise en service + voyant en service
C4	Arrêt
C5	Arrêt d'urgence

1 - Entretien

Pour que la machine puisse assurer les meilleurs services durablement, un minimum de soins et d'entretien sont nécessaires.

La périodicité de ces entretiens est donnée pour une production de 1 poste de travail par jour. Pour une production plus importante augmenter les fréquences d'entretiens en conséquence.

Votre service entretien pourra photocopier ces pages pour suivre les fréquences et échéances d'entretien et les opérations effectuées (à cocher dans la case prévue).



Avant de commencer une intervention, il est ***OBLIGATOIRE*** de consigner toutes les énergies d'alimentation de la machine (électrique, pneumatique, gaz,...).
Le verrouillage d'un bouton d'arrêt d'urgence n'est pas suffisant.

2 - Planning de maintenance

Sous ensemble	Organe	Type contrôle	Action	Fréquence			Echéance (en heures)			Etape
				1 mois	6 mois	1 an	200	2500	6000	
Armoire électrique	Contact électrique	Visuel	Serrage		X					A

Etape	Opération	OK	NOK
A	<i>Contact électrique</i>	✓	X
	Resserer tous les contacts électrique		

3 - Depannage



Avant toute intervention à l'intérieur du coffret, mettre l'interrupteur sectionneur sur "0" et cadenasser la poignée.

Problème	Cause	Solution
Un ou plusieurs éléments de l'installation n'est pas alimenté	La poignée de l'interrupteur sectionneur est sur "0".	Mettre la poignée de l'interrupteur sectionneur sur "1"
	Les fusibles de protection des éléments concernés sont grillés	Remplacer les fusibles concernés
Le générateur "POWERWAVE S500 n'est pas alimenté	Le contacteur du générateur n'est pas alimenté	Verifier l'alimentation du contacteur
	Le contacteur est en panne	Remplacer le contacteur

4 - Pièces de rechange

Comment commander :

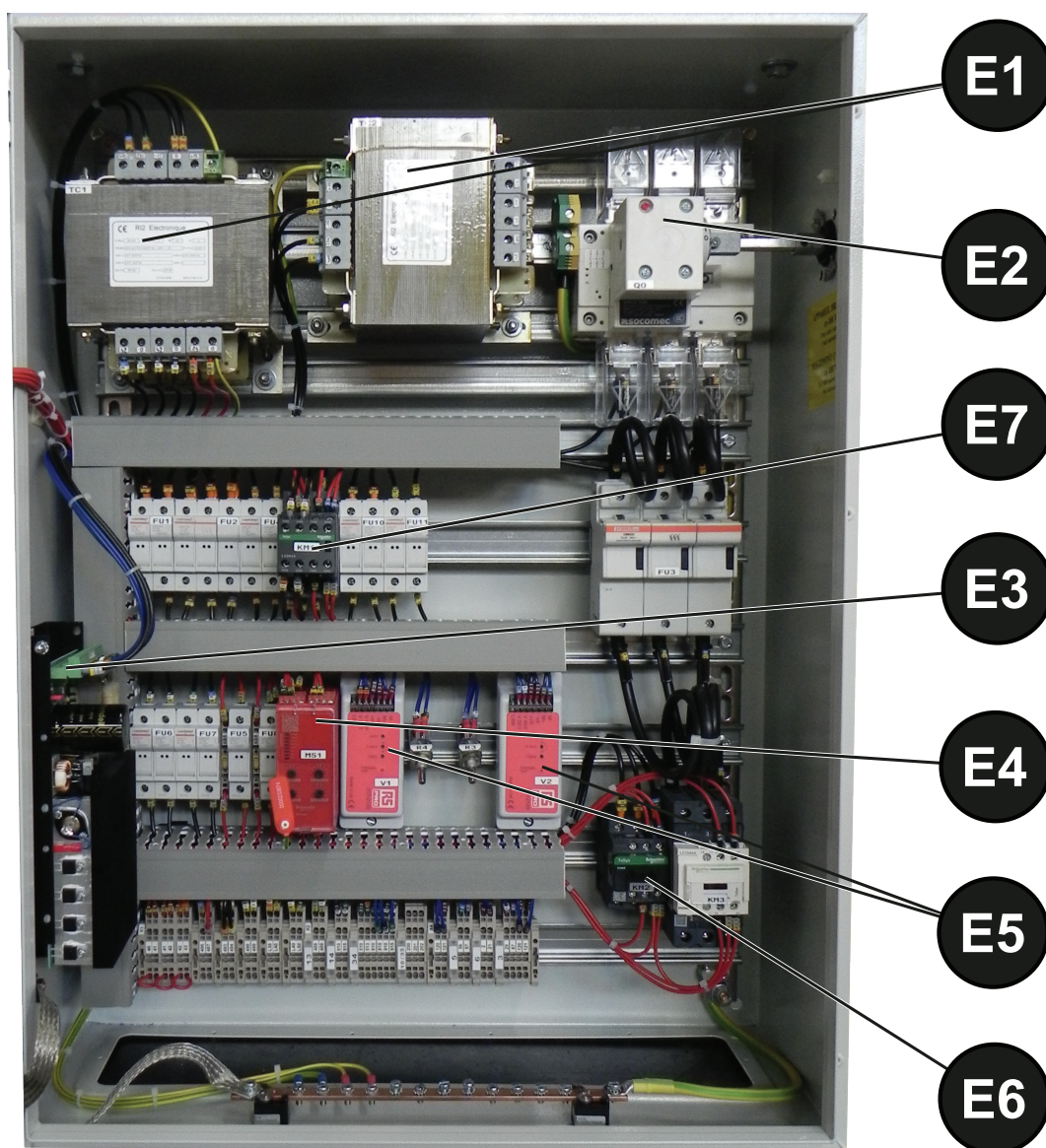
Les photos ou croquis repèrent la quasi-totalité des pièces composant une machine ou une installation.

Les tableaux descriptifs comportent 3 sortes d'articles:

- articles normalement tenus en stock : ✓
- articles non tenus en stock: ✗
- articles à la demande : sans repères

(Pour ceux-ci, nous vous conseillons de nous envoyer une copie de la page de la liste des pièces dûment remplie. Indiquer dans la colonne Cde le nombre de pièces désirées et mentionner le type et le numéro matricule de votre appareil.)


Pour les articles repérés sur les photos ou croquis et ne figurant pas dans les tableaux, nous envoyer une copie de la page concernée et mettre en évidence le repère en question.



✓	normalement en stock.
X	pas en stock
	à la demande.

Rep	Ref.	Stock	Cde	Désignation
E1	PC5706139			Transformateur AUT230+400/2X42+24 760VA
E2	PC5702566			Intersectionneur 3P 160A (référence constructeur 26053017)
E3	P91241590			Variateur CC 0,18K 42MONO 5000TR/MIN - P04592
E4	PC5512539			Module de sécurité MOSEC SCH. XPSUAT13A3AP
E5	PC5700284			Variateur CC 4Q 2.2A 10-35V RS 313-2122
E6	PC5701651			Contacteur.PU.3F O+F 24VAC 18A LC1D18B7
E7	PC5701749			Contacteur.PU.4F O+F 24VAC 25A LC1DT25B7
E7	PC5705350			Contacteur.AC.ADD 3F+1O LADN31

- Si commande de pièces indiquez la quantité et notez le numéro de votre machine dans le cadre ci-dessous.

 Type <input type="text"/> Matricule <input type="text"/>	→	TYPE :
	→	Matricule :

