



## LINGGUN<sup>®</sup> PROMIG<sup>™</sup>

| RAFFREDDATA AD ACQUA |                        |
|----------------------|------------------------|
| W000345063-2         | LINGGUN PROMIG 330W 3M |
| W000345064-2         | LINGGUN PROMIG 330W 4M |
| W000345065-2         | LINGGUN PROMIG 330W 5M |
| W000345069-2         | LINGGUN PROMIG 400W 3M |
| W000345070-2         | LINGGUN PROMIG 400W 4M |
| W000345071-2         | LINGGUN PROMIG 400W 5M |
| W000345075-2         | LINGGUN PROMIG 500W 3M |
| W000345076-2         | LINGGUN PROMIG 500W 4M |
| W000345077-2         | LINGGUN PROMIG 500W 5M |

Per ulteriori lingue visitare il nostro sito web:

[www.lincolnelectric.eu](http://www.lincolnelectric.eu) > Support (Supporto) > Operator manuals and spares EU (Manuali dell'operatore e ricambi UE)

**ISTRUZIONI DI SICUREZZA**



**AVVERTENZA**

Questa macchina deve essere impiegata solo da personale qualificato. Assicurarsi che tutte le procedure di installazione, impiego, manutenzione e riparazione vengano eseguite solamente da persone qualificate. Leggere e comprendere questo manuale prima di mettere in funzione la macchina. La mancata osservanza delle istruzioni di questo manuale può provocare seri infortuni, anche mortali, alle persone o danni alla macchina. Leggere e assicurarsi di avere compreso le spiegazioni seguenti sui simboli di avvertenza. Lincoln Electric non si assume alcuna responsabilità per danni conseguenti a installazione non corretta, incuria o impiego in modo anormale.

|  |  |
|--|--|
|  | <p><b>AVVERTENZA:</b> Questo simbolo indica la necessità di seguire le istruzioni per evitare serie lesioni, anche mortali, alle persone o danni a questa macchina. Proteggere se stessi e gli altri dalla possibilità di serie lesioni, anche mortali.</p>  |
|  | <p><b>LEGGERE E COMPRENDERE LE ISTRUZIONI:</b> Leggere e comprendere questo manuale prima di mettere in funzione la macchina. La saldatura ad arco può risultare pericolosa. La mancata osservanza delle istruzioni di questo manuale può provocare seri infortuni, anche mortali, alle persone o danni alla macchina.<br/>Prima di qualsiasi verifica interna o riparazione, assicurarsi che l'apparecchiatura sia separata dall'impianto elettrico mediante opportuno isolamento (ovvero un gruppo di operazioni progettate per separare e mantenere l'apparecchiatura senza energia).</p>   |
|  | <p><b>LA FOLGORAZIONE ELETTRICA È MORTALE:</b> le macchine per saldatura generano tensioni elevate. Non toccare l'elettrodo, il morsetto di massa o i pezzi da saldare connessi alla saldatrice quando la saldatrice è accesa. Mantenersi isolati elettricamente da elettrodo, morsetto di massa e pezzi da saldare collegati.</p>   |
|  | <p><b>MACCHINA CON ALIMENTAZIONE ELETTRICA:</b> ispezionare periodicamente i cavi di alimentazione, dell'elettrodo e del morsetto di massa. Se si riscontrano danni all'isolamento sostituire immediatamente il cavo. Non posare la pinza porta-elettrodo direttamente sul banco di saldatura o qualsiasi altra superficie in contatto con il morsetto di massa per evitare un innescò involontario dell'arco. Almeno ogni sei mesi, è necessario controllare le corrette condizioni dell'isolamento, dei collegamenti dei dispositivi e degli accessori elettrici come spine, fili flessibili, condotti, connettori, cavi di prolunga, supporti, portaelettrodi o torce, ecc.</p>   |
|  | <p><b>IL CAMPO ELETTROMAGNETICO PUÒ ESSERE PERICOLOSO:</b> il passaggio di corrente elettrica in un conduttore genera campi elettromagnetici (CEM). I campi EMF possono interferire con alcuni cardiostimolatori ("pacemaker"), pertanto i saldatori con pacemaker devono consultare il proprio medico prima di utilizzare la macchina.<br/>Non avvolgere il cavo di saldatura/taglio attorno al proprio corpo né appoggiarlo sulla propria spalla;</p>  |
|  | <p><b>CONFORMITÀ CE:</b> questa macchina è conforme alle Direttive europee.</p>  |
|  | <p><b>RADIAZIONI OTTICHE ARTIFICIALI:</b> Conformemente a quanto prescritto nella Direttiva 2006/25/CE e dalla norma EN 12198, l'apparecchiatura è di categoria 2. Si rende obbligatoria l'adozione di dispositivi di protezione individuale (DPI) con grado di protezione del filtro fino a un massimo di 15, secondo quanto prescritto dalla norma EN169.</p>  |
|  | <p><b>FUMI E GAS POSSONO ESSERE PERICOLOSI:</b> la saldatura può produrre fumi e gas dannosi alla salute. Evitare di respirare tali fumi e gas. Per evitare pericoli, l'operatore deve predisporre un sistema efficace di ventilazione o di estrazione per allontanare fumi e gas dall'area in cui respira.</p>  |
|  | <p><b>I RAGGI EMESSI DALL'ARCO BRUCIANO:</b> usare una maschera con schermatura adatta a proteggersi gli occhi da spruzzi e raggi emessi dall'arco mentre si salda o si osserva la saldatura. Per proteggere la pelle, usare indumenti adatti fatti di materiale resistente e ignifugo. Le persone che si trovano nelle vicinanze devono essere protette da schermature adatte, non infiammabili, e devono essere avvertite di non guardare l'arco e di non esporvisi.</p>   |
|  | <p><b>GLI SPRUZZI DI SALDATURA POSSONO PROVOCARE INCENDI O ESPLOSIONI:</b> allontanare dall'area di saldatura quanto può prendere fuoco e tenere a portata di mano un estintore. Gli spruzzi o altri materiali ad alta temperatura prodotti dalla saldatura attraversano con facilità eventuali piccole aperture raggiungendo le zone vicine. Non saldare su serbatoi, bidoni, contenitori o altri materiali fino a che non si sia fatto tutto il necessario per assicurarsi dell'assenza di vapori infiammabili o nocivi. Non utilizzare mai questa macchina se vi è presenza di gas e/o vapori o liquidi infiammabili.</p>   |
|  | <p><b>I MATERIALI SALDATI BRUCIANO:</b> il processo di saldatura produce moltissimo calore. Si possono subire gravi ustioni con le superfici e i materiali caldi della zona di saldatura. Impiegare guanti e pinze per toccare o muovere materiali nella zona di saldatura.</p>  |
|  | <p><b>LE BOMBOLE POSSONO ESPLODERE SE SONO DANNEGGIATE:</b> impiegare solo bombole certificate contenenti il gas di protezione adatto al processo di saldatura utilizzato e regolatori di flusso, funzionanti regolarmente, progettati per il tipo di gas e la pressione in uso. Le bombole devono essere tenute sempre in posizione verticale e assicurate con catena a un sostegno fisso. Non spostare le bombole senza il loro cappello di protezione. Evitare qualsiasi contatto dell'elettrodo, della sua pinza, del morsetto di massa o di ogni altra parte in tensione con la bombola del gas. Le bombole del gas devono essere collocate lontano da zone in cui possano restare danneggiate dal processo di saldatura con relativi spruzzi e da fonti di calore.</p> |
|  | <p><b>IL REFRIGERANTE CALDO PUÒ CAUSARE USTIONI ALLA PELLE:</b> Verificare sempre che il refrigerante NON sia CALDO prima di eseguire qualsiasi intervento di manutenzione.</p>  |

Il produttore si riserva il diritto di apportare modifiche e/o miglioramenti alla progettazione senza aggiornare contemporaneamente il manuale dell'operatore.

## DESCRIZIONE GENERALE

Le torce LINGGUN® PROMIG™ Amps sono state progettate per soddisfare la specifica IEC 60974-7 per saldatura con elettrodo in acciaio mediante i processi GMAW (Gas Metal Arc Welding) e FCAW (Flux-Cored Arc Welding) con gas schermante. Le torce LINGGUN® PROMIG™ sono guidate manualmente e raffreddate ad aria o ad acqua (modelli con "W").

Le torce LG PROMIG possono essere collegate a qualsiasi alimentatore con connettore EURO. Per ottenere prestazioni ottimali si consiglia di utilizzare queste torce con saldatrici, raffreddatori e FREEZCOOL Lincoln Electric.

**Utilizzare sempre i consumabili originali.**

## SPECIFICHE TECNICHE

| PN           | Descrizione            | Rapporto di intermittenza |
|--------------|------------------------|---------------------------|
| W000345063-2 | LINGGUN PROMIG 330W 3M | 330A CO2, 300A M21 @100%  |
| W000345064-2 | LINGGUN PROMIG 330W 4M |                           |
| W000345065-2 | LINGGUN PROMIG 330W 5M |                           |
| W000345069-2 | LINGGUN PROMIG 400W 3M | 400A CO2, 370A M21 @100%  |
| W000345070-2 | LINGGUN PROMIG 400W 4M |                           |
| W000345071-2 | LINGGUN PROMIG 400W 5M |                           |
| W000345075-2 | LINGGUN PROMIG 500W 3M | 500A CO2, 450A M21 @100%  |
| W000345076-2 | LINGGUN PROMIG 500W 4M |                           |
| W000345077-2 | LINGGUN PROMIG 500W 5M |                           |

### Versioni con raffreddamento ad acqua:

|                               |                      |              |
|-------------------------------|----------------------|--------------|
| Classe di tensione            | 113 V                |              |
| Portata di gas                | 10 - 18 l/min        |              |
| Utilizzo dei fili             | LG PROMIG 330 W      | 0,8 - 1,2 mm |
|                               | LG PROMIG 400W, 500W | 1,0 - 1,6 mm |
| Contatto del pulsante         | 50 mA, 32V DC        |              |
| Collegamento di alimentazione | NF A85-631           |              |

|   |                        |
|---|------------------------|
| Flusso minimo dell'acqua                                | 1,4 l/min              |
| Pressione dell'acqua                                    | Min. 2 bar, max. 5 bar |
| Temperatura max acqua ingresso                          | 45°C                   |
| Potenza minima del sistema di raffreddamento dell'acqua | 1000 W                 |

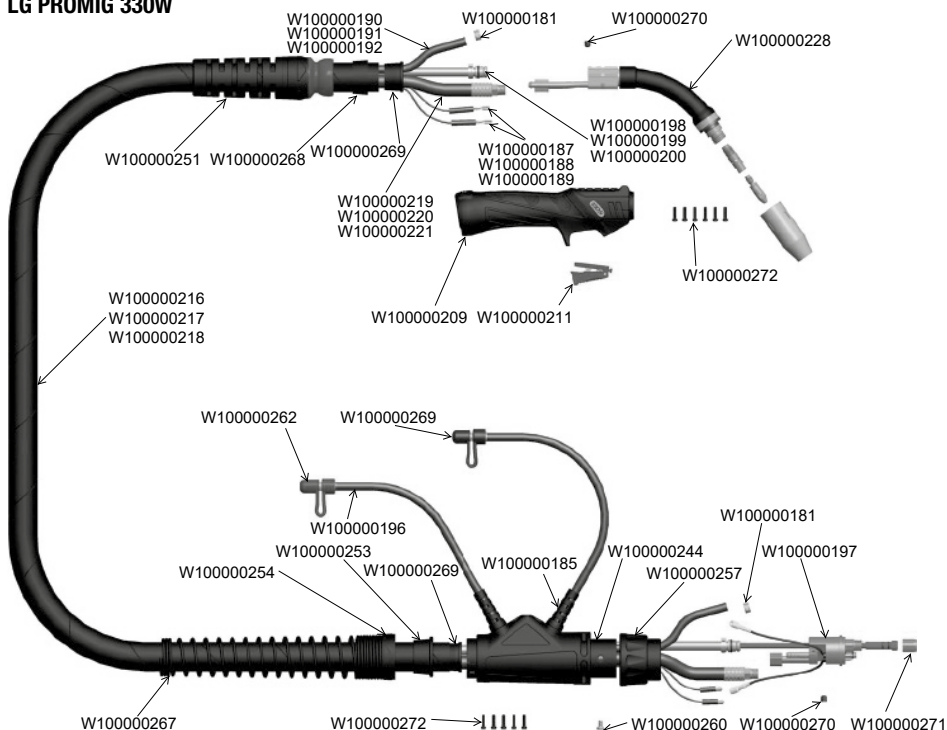
## DOTAZIONE ORIGINALE MONTATA SULLA TORCIA

| Torcia         | Filo da utilizzare | Punta di contatto | Ugello     |     |
|----------------|--------------------|-------------------|------------|-----|
| LG Promig 330W | Acciaio 1,0 mm     | W000345575        | W000345411 | Ø14 |
| LG Promig 400W | Acciaio 1,2 mm     | W000345582        | W000345422 | Ø16 |
| LG Promig 500W | Acciaio 1,2 mm     | W000345589        | W000345427 | Ø16 |

**RAFFREDDATA AD ACQUA**

|             |                  |     |            |            |  |            |            |            |
|-------------|------------------|-----|------------|------------|--|------------|------------|------------|
| <b>330W</b> | <b>Acciaio</b>   | 0,8 | W000345574 | W000345335 | W000345410 (D12) o<br>W000345411 (D14)                       | W100000273 | W100000274 | W100000275 |
|             |                  | 1,0 | W000345575 |            |  | W100000276 | W100000277 | W100000278 |
|             |                  | 1,2 | W000345577 |            |  | W100000276 | W100000277 | W100000278 |
|             | <b>Alluminio</b> | 1,0 | W000345576 |            |  | W100000279 | W100000280 | W100000281 |
|             |                  | 1,2 | W000345578 |            |  | W100000279 | W100000280 | W100000281 |
|             |                  |     |            |            |  |            |            |            |
| <b>400W</b> | <b>Acciaio</b>   | 1,0 | W000345580 | W000345341 | W000345420 (D12) o<br>W000345421 (D14) o<br>W000345422 (D16) | W100000282 | W100000283 | W100000284 |
|             |                  | 1,2 | W000345582 |            |  | W100000282 | W100000283 | W100000284 |
|             |                  | 1,4 | W000345584 |            |  | W100000285 | W100000286 | W100000287 |
|             |                  | 1,6 | W000345585 |            |  | W100000285 | W100000286 | W100000287 |
|             | <b>Alluminio</b> | 1,0 | W000345581 |            |  | W100000288 | W100000289 | W100000290 |
|             |                  | 1,2 | W000345583 |            |  | W100000288 | W100000289 | W100000290 |
|             |                  |     |            |            |  |            |            |            |
| <b>500W</b> | <b>Acciaio</b>   | 1,0 | W000345587 | W000345347 | W000345427 (D16) o<br>W000345428 (D19)                       | W100000282 | W100000283 | W100000284 |
|             |                  | 1,2 | W000345589 |            |  | W100000282 | W100000283 | W100000284 |
|             |                  | 1,4 | W000345591 |            |  | W100000285 | W100000286 | W100000287 |
|             |                  | 1,6 | W000345592 |            |  | W100000285 | W100000286 | W100000287 |
|             | <b>Alluminio</b> | 1,0 | W000345588 |            |  | W100000288 | W100000289 | W100000290 |
|             |                  | 1,2 | W000345590 |            |  | W100000288 | W100000289 | W100000290 |
|             |                  | 1,6 | W000345593 |            |  | W100000291 | W100000292 | W100000293 |
|             |                  |     |            |            |  |            |            |            |

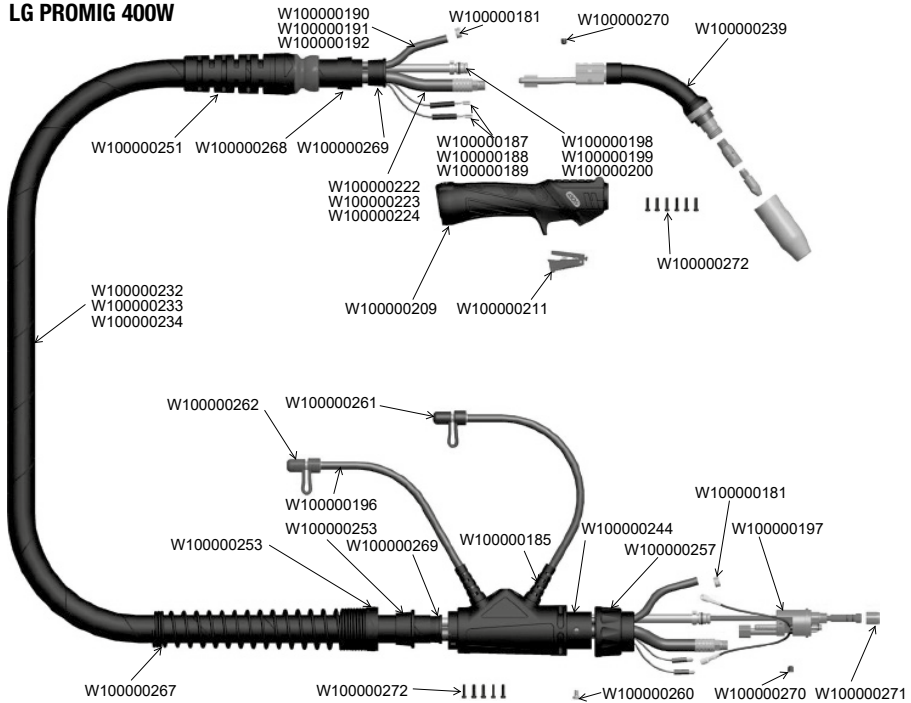
## LG PROMIG 330W



| PN.        | Descrizione  |
|------------|--|
| W100000181 | LG PROMIG W MORSETTO (10,5 MM)                                     |
| W100000185 | LG PROMIG W Supporto per flessibili                                |
| W100000187 | LG PROMIG W Gruppo cavi per switch X 3 M                           |
| W100000188 | LG PROMIG W Gruppo cavi per switch X 4 M                           |
| W100000189 | LG PROMIG W Gruppo cavi per switch X 5 M                           |
| W100000190 | LG PROMIG 330W/400W Gruppo flessibile di ingresso dell'acqua X 3 M |
| W100000191 | LG PROMIG 330W/400W Gruppo flessibile di ingresso dell'acqua X 4 M |
| W100000192 | LG PROMIG 330W/400W Gruppo flessibile di ingresso dell'acqua X 5 M |
| W100000196 | LG PROMIG Gruppo flessibile di uscita dell'acqua                   |
| W100000197 | LG PROMIG Gruppo corpo con tappo raffreddato ad acqua              |
| W100000198 | LG PROMIG W Gruppo guaina esterna X 3 M                            |
| W100000199 | LG PROMIG W Gruppo guaina esterna X 4 M                            |
| W100000200 | LG PROMIG W Gruppo guaina esterna X 5 M                            |
| W100000201 | LG PROMIG GUAINA TERMORESTRINGENTE 3 MM                            |
| W100000209 | LG PROMIG Promig impugnatura piccola                               |
| W100000211 | LG PROMIG Grilletto  |
| W100000216 | LG PROMIG 330W Gruppo cavi completo x 3 m                          |
| W100000217 | LG PROMIG 330W Gruppo cavi completo x 4 m                          |
| W100000218 | LG PROMIG 330W Gruppo cavi completo x 5 m                          |

| PN.        | Descrizione  |
|------------|--|
| W100000244 | LG PROMIG Gruppo alloggiamento spina della torcia            |
| W100000251 | LG PROMIG 330W/400W Giunto sferico C/W del supporto per cavo |
| W100000253 | LG PROMIG W MORSETTO COPERTURA IN TELA                       |
| W100000254 | LG PROMIG DADO DEL SUPPORTO DEL CAVO A MOLLA                 |
| W100000257 | LG PROMIG DADO SPINA DELLA TORCIA                            |
| W100000260 | LG PROMIG VITE SPINA DELLA TORCIA                            |
| W100000261 | LG PROMIG CAPPUCCIO BLU                                      |
| W100000262 | LG PROMIG CAPPUCCIO ROSSO                                    |
| W100000267 | LG PROMIG MOLLA ALLOGGIAMENTO                                |
| W100000268 | LG PROMIG W BLOCCO RIVESTIMENTO                              |
| W100000269 | LG PROMIG W FERMO COPERTURA IN TELA PICCOLO                  |
| W100000270 | LG PROMIG W VITE GB/T78 M6X6 (12.9)                          |
| W100000271 | LG PROMIG DADO DI RITEGNO GUAINA                             |
| W100000272 | LG PROMIG DELTA-PT-WN5452-25X12-DIN50962-TX8                 |
| W100000219 | LG PROMIG 330W Gruppo cavi di alimentazione x 3 m            |
| W100000220 | LG PROMIG 330W Gruppo cavi di alimentazione x 4 m            |
| W100000221 | LG PROMIG 330W Gruppo cavi di alimentazione x 5 m            |
| W100000228 | LG PROMIG 330W Collo di cigno                                |

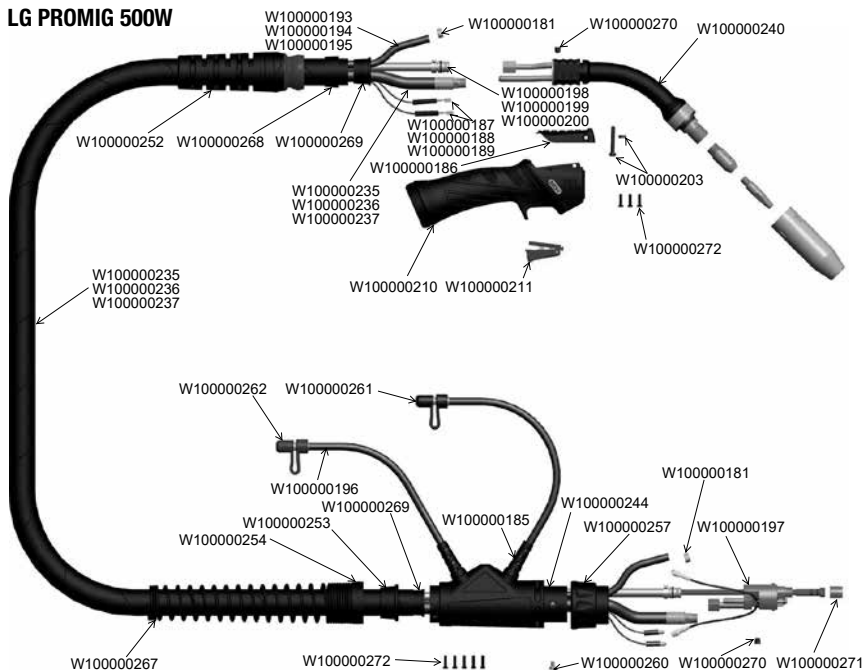
## LG PROMIG 400W



| PN.               | Descrizione  |
|-------------------|--|
| <b>W100000181</b> | LG PROMIG W MORSETTO (10,5 MM)                                     |
| <b>W100000185</b> | LG PROMIG W Supporto per flessibili                                |
| <b>W100000187</b> | LG PROMIG W Gruppo cavi per switch X 3 M                           |
| <b>W100000188</b> | LG PROMIG W Gruppo cavi per switch X 4 M                           |
| <b>W100000189</b> | LG PROMIG W Gruppo cavi per switch X 5 M                           |
| <b>W100000190</b> | LG PROMIG 330W/400W Gruppo flessibile di ingresso dell'acqua X 3 M |
| <b>W100000191</b> | LG PROMIG 330W/400W Gruppo flessibile di ingresso dell'acqua X 4 M |
| <b>W100000192</b> | LG PROMIG 330W/400W Gruppo flessibile di ingresso dell'acqua X 5 M |
| <b>W100000196</b> | LG PROMIG Gruppo flessibile di uscita dell'acqua                   |
| <b>W100000197</b> | LG PROMIG Gruppo corpo con tappo raffreddato ad acqua              |
| <b>W100000198</b> | LG PROMIG W Gruppo guaina esterna X 3 M                            |
| <b>W100000199</b> | LG PROMIG W Gruppo guaina esterna X 4 M                            |
| <b>W100000200</b> | LG PROMIG W Gruppo guaina esterna X 5 M                            |
| <b>W100000201</b> | LG PROMIG GUAINA TERMORESTRINGENTE 3 MM                            |
| <b>W100000209</b> | LG PROMIG Promig impugnatura piccola                               |
| <b>W100000211</b> | LG PROMIG Grilletto  |
| <b>W100000222</b> | LG PROMIG 400W Gruppo cavi di alimentazione X 3 M                  |
| <b>W100000223</b> | LG PROMIG 400W Gruppo cavi di alimentazione X 4 M                  |
| <b>W100000224</b> | LG PROMIG 400W Gruppo cavi di alimentazione X 5 M                  |

| PN.                | Descrizione  |
|--------------------|--|
| <b>W100000232</b>  | LG PROMIG 400W Gruppo cavi completo x 3 m                    |
| <b>W100000233</b>  | LG PROMIG 400W Gruppo cavi completo x 4 m                    |
| <b>W100000234</b>  | LG PROMIG 400W Gruppo cavi completo x 5 m                    |
| <b>W100000239</b>  | LG PROMIG 400W Collo di cigno                                |
| <b>W100000244</b>  | LG PROMIG Gruppo alloggiamento spina della torcia            |
| <b>W100000251</b>  | LG PROMIG 330W/400W Giunto sferico C/W del supporto per cavo |
| <b>W100000253</b>  | LG PROMIG W MORSETTO COPERTURA IN TELA                       |
| <b>W1000007254</b> | LG PROMIG DADO DEL SUPPORTO DEL CAVO A MOLLA                 |
| <b>W100000257</b>  | LG PROMIG DADO SPINA DELLA TORCIA                            |
| <b>W100000260</b>  | LG PROMIG VITE SPINA DELLA TORCIA                            |
| <b>W100000261</b>  | LG PROMIG CAPPuccio BLU                                      |
| <b>W100000262</b>  | LG PROMIG CAPPuccio ROSSO                                    |
| <b>W100000267</b>  | LG PROMIG MOLLA ALLOGGIAMENTO                                |
| <b>W100000268</b>  | LG PROMIG W BLOCCO RIVESTIMENTO                              |
| <b>W100000269</b>  | LG PROMIG W FERMO COPERTURA IN TELA PICCOLO                  |
| <b>W100000270</b>  | LG PROMIG W VITE GB/T78 M6X6 (12.9)                          |
| <b>W100000271</b>  | LG PROMIG DADO DI RITEGNO GUAINA                             |
| <b>W100000272</b>  | LG PROMIG DELTA-PT-WN5452-25X12-DIN50962-TX8                 |

## LG PROMIG 500W



| PN.               | Descrizione   |
|-------------------|---|
| <b>W100000181</b> | LG PROMIG W MORSETTO (10,5 MM)                                |
| <b>W100000185</b> | LG PROMIG W Supporto per flessibili                           |
| <b>W100000186</b> | LG PROMIG 300/400/500W Coperchio del telecomando              |
| <b>W100000187</b> | LG PROMIG W Gruppo cavi per switch X 3 M                      |
| <b>W100000188</b> | LG PROMIG W Gruppo cavi per switch X 4 M                      |
| <b>W100000189</b> | LG PROMIG W Gruppo cavi per switch X 5 M                      |
| <b>W100000193</b> | LG PROMIG 500W Gruppo flessibile di ingresso dell'acqua X 3 M |
| <b>W100000194</b> | LG PROMIG 500W Gruppo flessibile di ingresso dell'acqua X 4 M |
| <b>W100000195</b> | LG PROMIG 500W Gruppo flessibile di ingresso dell'acqua X 5 M |
| <b>W100000196</b> | LG PROMIG Gruppo flessibile di uscita dell'acqua              |
| <b>W100000197</b> | LG PROMIG Gruppo corpo con tappo raffreddato ad acqua         |
| <b>W100000198</b> | LG PROMIG W Gruppo guaina esterna X 3 M                       |
| <b>W100000199</b> | LG PROMIG W Gruppo guaina esterna X 4 M                       |
| <b>W100000200</b> | LG PROMIG W Gruppo guaina esterna X 5 M                       |
| <b>W100000201</b> | LG PROMIG GUAINA TERMORESTRINGENTE 3 MM                       |
| <b>W100000203</b> | LG PROMIG 300/400/500W KIT DI VITI                            |
| <b>W100000210</b> | LG PROMIG Promig impugnatura grande                           |
| <b>W100000211</b> | LG PROMIG Grilletto   |
| <b>W100000225</b> | LG PROMIG 500W Gruppo cavi di alimentazione X 3 M             |
| <b>W100000226</b> | LG PROMIG 500W Gruppo cavi di alimentazione X 4 M             |

| PN.               | Descrizione   |
|-------------------|---|
| <b>W100000227</b> | LG PROMIG 500W Gruppo cavi di alimentazione X 5 M       |
| <b>W100000235</b> | LG PROMIG 500W Gruppo cavi completo x 3 m               |
| <b>W100000236</b> | LG PROMIG 500W Gruppo cavi completo x 4m                |
| <b>W100000237</b> | LG PROMIG 500W Gruppo cavi completo x 5m                |
| <b>W100000240</b> | LG PROMIG 500W Collo di cigno                           |
| <b>W100000244</b> | LG PROMIG Gruppo alloggiamento spina della torcia       |
| <b>W100000252</b> | LG PROMIG 500W Giunto sferico C/W del supporto per cavo |
| <b>W100000253</b> | LG PROMIG W MORSETTO COPERTURA IN TELA                  |
| <b>W100000254</b> | LG PROMIG DADO DEL SUPPORTO DEL CAVO A MOLLA            |
| <b>W100000257</b> | LG PROMIG DADO SPINA DELLA TORCIA                       |
| <b>W100000260</b> | LG PROMIG VITE SPINA DELLA TORCIA                       |
| <b>W100000261</b> | LG PROMIG CAPPUCCIO BLU                                 |
| <b>W100000262</b> | LG PROMIG CAPPUCCIO ROSSO                               |
| <b>W100000267</b> | LG PROMIG MOLLA ALLOGGIAMENTO                           |
| <b>W100000268</b> | LG PROMIG W BLOCCO RIVESTIMENTO                         |
| <b>W100000269</b> | LG PROMIG W FERMO COPERTURA IN TELA PICCOLO             |
| <b>W100000270</b> | LG PROMIG W VITE GB/T78 M6X6 (12.9)                     |
| <b>W100000271</b> | LG PROMIG DADO DI RITEGNO GUAINA                        |
| <b>W100000272</b> | LG PROMIG DELTA-PT-WN5452-25X12-DIN50962-TX8            |

Rimuovere periodicamente e pulire l'ugello, la punta guidafile e il diffusore del gas. Sostituire l'ugello se danneggiato. L'utilizzo regolare di una sostanza antiadesiva riduce l'aderenza degli spruzzi e ne facilita di rimozione. Pulire la guaina del cavo dopo l'uso di circa 140 kg di elettrodo. Rimuovere il cavo dal trainafile e posarlo direttamente sul pavimento. Rimuovere la punta guidafile dalla torcia. Utilizzando un tubo flessibile con aria compressa regolato a una pressione parziale, soffiare delicatamente la guaina del cavo dall'estremità del diffusore del gas.

### ATTENZIONE!

Una pressione eccessiva all'avvio può portare all'aggregazione dello sporco con formazione di un tappo. Piegare il cavo per l'intera lunghezza e pulire con aria compressa il cavo. Ripetere questa procedura finché non esce più sporco.

## Lincoln Electric Europe DICHIARAZIONE DI CONFORMITÀ EU



Produttore e titolare della documentazione tecnica:

**Lincoln Electric Iberia S.L.**  
Ctra. Laureà Miró 396-398  
08980 Sant Feliu de Llobregat (Barcelona)  
Spagna

La presente Dichiarazione di conformità viene emessa a esclusiva responsabilità del costruttore.

Oggetto della dichiarazione:

**Torçe per saldatura LINGGUN PROMIG MIG**

Apparecchiatura per la saldatura

Codici prodotto:

**W000275408-2, W000275419-2, W000275420-2  
W000345060-2, W000345061-2, W000345062-2  
W000345066-2, W000345067-2, W000345068-2  
W000345072-2, W000345073-2, W000345074-2  
W000345063-2, W000345064-2, W000345065-2  
W000345069-2, W000345070-2, W000345071-2  
W000345075-2, W000345076-2, W000345077-2**

L'oggetto di cui alla presente dichiarazione, sopra descritto, è conforme alla normativa armonizzata applicabile dell'Unione europea:

È conforme alle Direttive del Consiglio e agli emendamenti:

**Direttiva Bassa tensione 2014/35/UE  
Direttiva RoHS 2011/65/EU**

Riferimenti agli standard armonizzati applicabili utilizzati e riferimenti alle altre specifiche tecniche per cui si dichiara la conformità:

**EN 60974-7: 2013; Apparecchi per saldatura ad arco, Parte 7: Torçe**

Firmato a nome e per conto di:

Lincoln Electric Iberia

Agnieszka Kujacz - Koralewska  
Product Manager Equipment Welding Guns EMEAR

Barcelona, 27.09.2021