

# A TARTOZÉKOK ÚTMUTATÓ- JA DEVIDAGE AS

HASZNÁLATI ÉS KARBANTARTÁSI BIZTONSÁGI ÚTMUTATÓ

KIADÁS : HU  
MÓDOSÍTÁS : G  
DÁTUM : 10 - 2024

Használati utasítás

REF : 8695 5239

Eredeti használati utasítás fordítása

**A gyártó köszöni Önnek a berendezés megvásárlásával kinyilvánított bizalmát, amely a használati és karbantartási feltételek betartása esetén teljes megelégedésre fog szolgálni.**

**Tervezése, alkatrész-specifikációja és gyártása összhangban áll az alkalmazandó európai irányelvekkel.**

**Javasoljuk, hogy olvassa el a mellékelt CE-nyilatkozatot, hogy megismerje az irányelveket, amelyek hatálya alá tartozik a berendezés.**

**A gyártó nem vállal semmilyen felelősséget az olyan elemek társítása esetén, amelyek nem tőle származnak.**

**Az Ön biztonsága érdekében az alábbiakban megadunk egy nem korlátozó jellegű listát azokról az ajánlásokról vagy kötelezettségekről, amelyek jelentős része a munka törvénykönyvében is szerepel.**

**Végül arra kérjük Önt, hogy tájékoztassa a beszállítóját minden olyan hibáról, amely az utasítások megfogalmazásakor becsúszhatott.**

# Tartalomjegyzék

A - BIZTONSÁGI UTASÍTÁSOK.....	1
B - „STANDARD DUTY (SD)” SZERELÉS LEÍRÁSA.....	2
1 - Egyhuzalos szerelés „Standard Duty (SD)” :-----	2
2 - Kéthuzalos szerelés „Standard Duty (SD)” :-----	6
C - „HEAVY DUTY (HD)” SZERELÉS LEÍRÁSA .....	8
1 - Egyhuzalos „Heavy Duty (HD)” szerelés:-----	8
2 - Kéthuzalos szerelés „Heavy Duty (HD)” :-----	10
D - LSO HEGESZTŐPISZTOLY SZERELÉS LEÍRÁSA.....	12
1 - Egyhuzalos szerelés „intenzív” alkalmazásokhoz, Ø 2,4-5,8 mm, merített ív: -----	12
2 - Egyhuzalos szerelés „long stick out” Ø 4 mm alkalmazásokhoz:-----	14
E - NARROW GAP HEGESZTŐPISZTOLY SZERELÉSÉNEK LEÍRÁSA .....	16
F - TEKERCES FELSZERELÉSÉNEK LEÍRÁSA.....	18
1 - 100 kg-os tekercs felszerelése: -----	18
2 - 25- 30 kg-os tekercs felszerelése:-----	21
SZEMÉLYES MEGJEGYZÉSEK .....	24

# MÓDOSÍTÁSOK

**MÓDOSÍTÁS : F DÁTUM : 09/24**

<b>MEGNEVEZÉS</b>	<b>. OLDAL</b>
Magyar nyelvű kiadás	Összes

**MÓDOSÍTÁS : G DÁTUM : 24/09**

<b>MEGNEVEZÉS</b>	<b>. OLDAL</b>
Frissítés	7-18-19-20-21-22

## A - BIZTONSÁGI UTASÍTÁSOK



Az egyéni védőeszközök (EPI) viselése **kötelező**.



A munkaterületet rendszeresen takarítani kell.

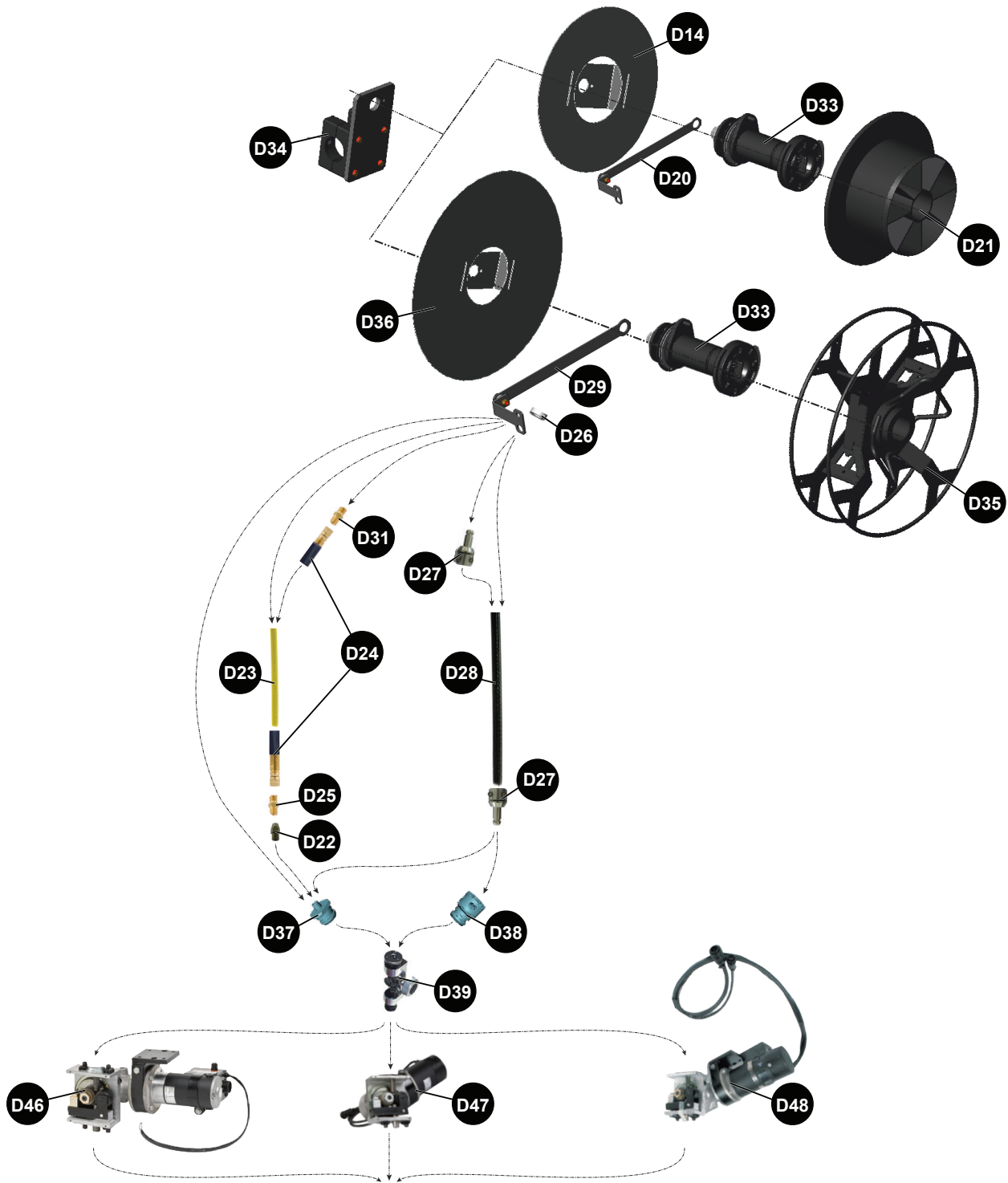


A karbantartást az energiaellátások kikapcsolt helyzetében **kell** elvégezni.  
Minden energiaforrás szakaszolása és lezárása **kötelező**.



Mielőtt bármilyen beavatkozást végez a hegesztőpisztolyon, győződjön meg arról, hogy a generátor feszültségmentes.

1 - Egyhuzalos szerelés „Standard Duty (SD)”:



Voir page 4  
See page 4

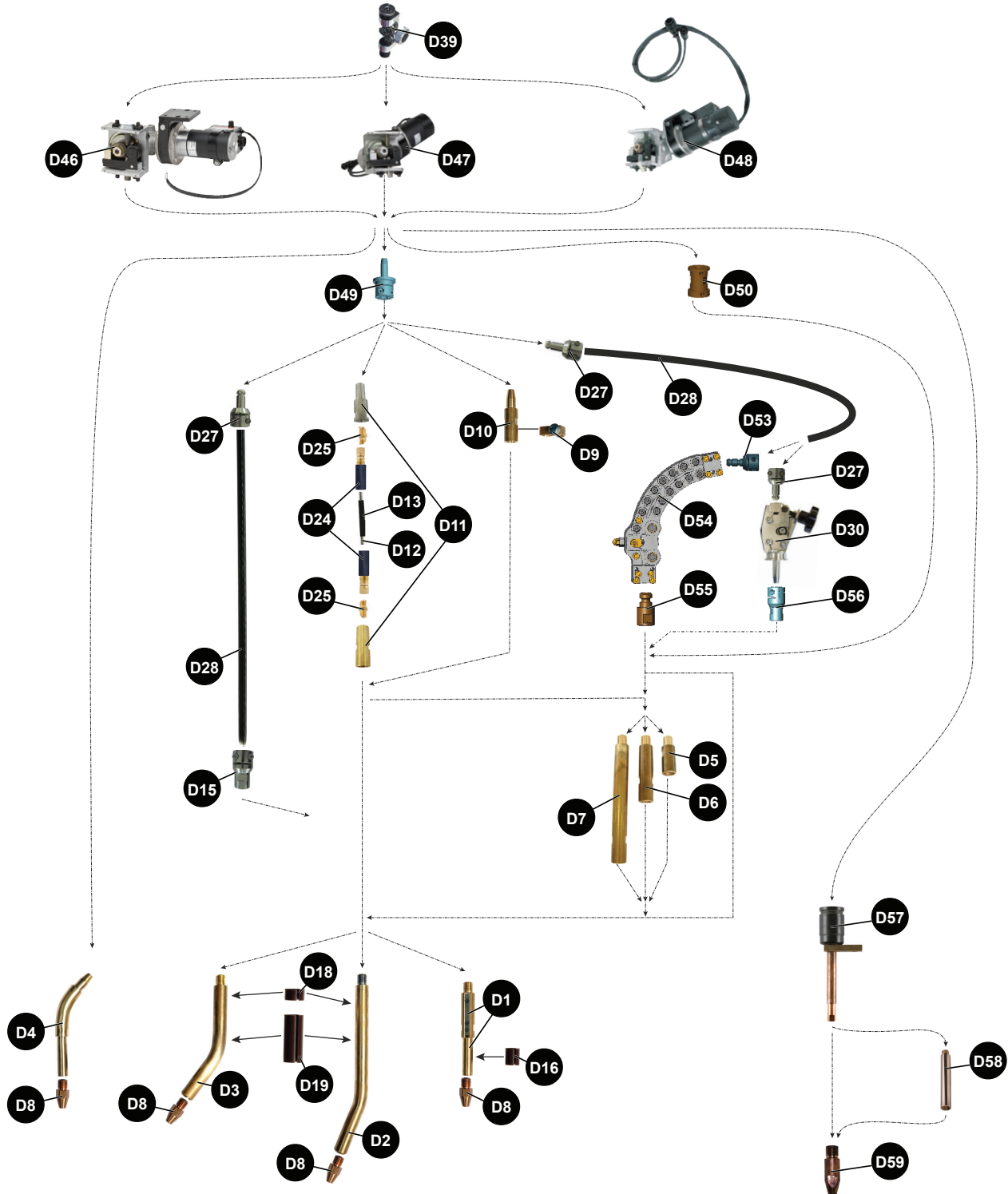
✓	általában készleten tartott termék
X	nincs készleten
	rendelhető

Jelölés	Ref. kód	Készlet	Kód	Megnevezés
D14	W000403688			Tekercsvédő Ø 300 (15-16 kg-os tekercshez)
D20	W000403698			Szigetelt védőcsöves rögzítő szerelvény (15-16 kg-os tekercshez)
D21	W000378887			Huzalkoszorú tartó AS Ø 300 (15-16 kg-os tekercshez)
D22	S91110403			Huzal bemeneti vezetőelem
D23	W000373395			Sárga védőcső - ml
D24	W000145285			Forgó csatlakozó
D25	Z03710051			Csonk M12x100
D26	W000379507			Blokkoló gyűrű
D27	W000379485			Védőcső csatlakozó szerelvény (> 1,6 m)
D28	W000382072			Huzal védőcső (> 1,6 m)
D29	W000403697			Szigetelt védőcsöves rögzítő szerelvény (25 kg-os tekercshez)
D31	P91095273			Apa/apa típusú csatlakozó M12x100
D33	K162-1			Adagoló tekercs tengelye
D34	W000403696			Huzaltekercs tengelytartó
D35	K1504-1			Huzalkoszorú tartó AS Ø 450 (25 kg-os tekercshez)
D36	W000403699			Tekercsvédő Ø 450 (25 kg-os tekercshez)
D37	P95094180			Egyhuzalos toldat Ø 31,5 - M12x1
D38	P95094177			Egyhuzalos toldat Ø 31,5 - Fogó Ø19
D39	K1733-5			Huzalegyengető
D46	K2312-2			Adagoló <b>MAXsa 29</b> + Huzalegyengető (D39)
D47	K209A			Adagoló <b>NA-3SF / NA-4F</b> Ø 2,4 - 5,6 mm
	K209B			Adagoló <b>NA-3SF / NA-4F</b> Ø 1,6 - 2,4 mm
D48	K347A			Adagoló <b>NA-5SF</b> Ø 2,4 - 5,6 mm
	K347B			Adagoló <b>NA-5SF</b> Ø 1,6 - 2,4 mm

- Alkatrészrendeléshez kérjük, jelölje be a mennyiséget és írja be a gépe számát az alábbi rubrikába!

CE Type <input type="text"/> Matricule <input type="text"/>	TÍPUS:
	Törzsszám:

Voir page 2  
See page 2

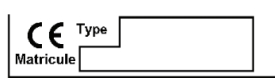




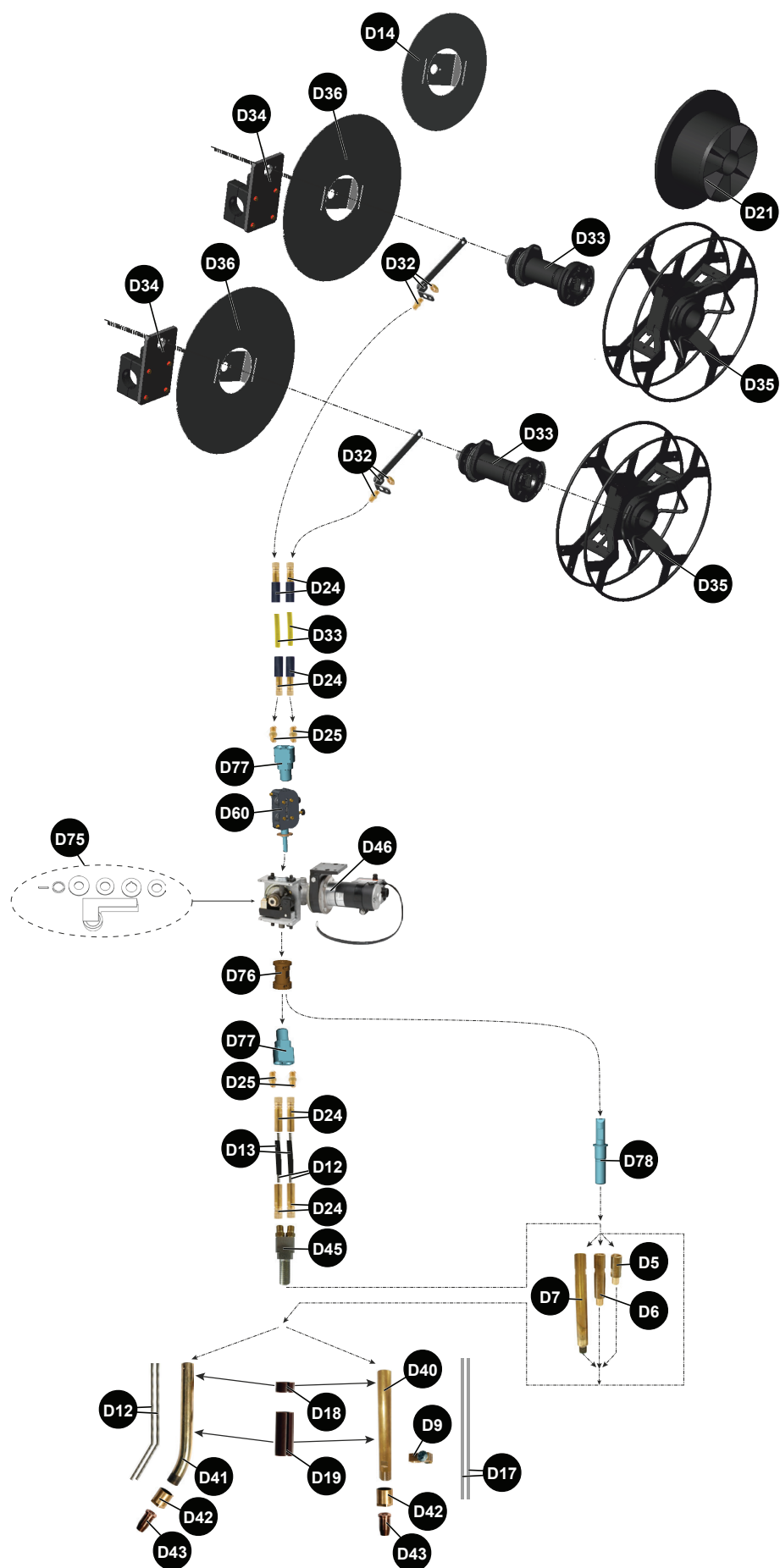
✓	általában készleten tartott termék
X	nincs készleten
	rendelhető

Jelölés	Ref. kód	Készlet	Kód	Megnevezés
D1	W000234779			Talpas huzaltovábbítás
D2	W000234780			Egyhuzalos továbbítás 22°-ban hajlított
D3	W000234781			Egyhuzalos továbbítás 35°-ban hajlított
D4	W000234782			Egyhuzalos továbbítás 45°-ban hajlított
D5	W000234774			Egyenes hosszabbítóelem l=50 mm
D6	W000234775			Egyenes hosszabbítóelem l=100 mm
D7	W000234776			Egyenes hosszabbítóelem l=200 mm
D8	W000315848			Egyhuzalos fűvóka 1,6 mm SD
	W000315849			Egyhuzalos fűvóka 2 mm SD
	W000315850			Egyhuzalos fűvóka 2,4 mm SD
	W000315851			Egyhuzalos fűvóka 3,2 mm SD
	W000315852			Egyhuzalos fűvóka 4 mm SD
	W000315853			Egyhuzalos fűvóka 5 mm SD
D9	W000234770			Áramtovábbító
D10	W000234773			Alaplemez kimeneti huzalvezetője
D11	W000234777			Védőcső csatlakozó szerelvény 1,2 - 2,4 mm
D12	W000374666			Rugós védőcső 1,2 - 1,6 mm (l = 10 m)
	W000374667			Rugós védőcső 2 - 2,4 mm (l = 10 m)
D13	W000401805			„Polypenco” fekete védőcső
D15	W000379483			Huzal védőcső csatlakozó (> 1,6 mm)
D16	W000139805			Szigetelő gyűrű Ø19 mm; l = 28 mm
D18	W000315844			Szigetelő gyűrű Ø25 mm; l = 20 mm
D19	W000352240			Szigetelő gyűrű Ø25 mm; l = 80 mm
D24	W000145285			Forgó csatlakozó
D25	Z03710051			Csonk M12x100
D27	W000379485			Védőcső csatlakozó szerelvény (> 1,6 m)
D28	W000382072			Huzal védőcső (> 1,6 m)
D30	W000234767			Huzal egyengető
D39	K1733-5			Huzalegyengető egység
D46	K2312-2			Adagoló <b>MAXsa 29</b> + Huzalegyengető (D39)
D47	K209A			Adagoló <b>NA-3SF / NA-4F</b> Ø 2,4 - 5,6 mm
	K209B			Adagoló <b>NA-3SF / NA-4F</b> Ø 1,6 - 2,4 mm
D48	K347A			Adagoló <b>NA-5SF</b> Ø 2,4 - 5,6 mm
	K347B			Adagoló <b>NA-5SF</b> Ø 1,6 - 2,4 mm
D49	P95094237			Egyhuzalos toldat Ø 15,8 - Fogó Ø19
D50	AS-WS-95094257			Interfész
D53	W000381680			Védőcső csatlakozó szerelvény hajlított továbbításhoz
D54	W000381679			Görgős hajlított továbbítás
D55	W000381681			Huzaltovábbító csatlakozó hajlított továbbítóelemhez
D56	W000382613			Huzaltovábbító csatlakozó
D57	K231-1			Huzaltovábbítás
D58	KP2721-1			Hosszabbítóelem
D59	S10125-5/64C			Fűvóka Ø 2
	S10125-3/32C			Fűvóka Ø 2,4
	S10125-1/8C			Fűvóka Ø 3,2
	S10125-5/32C			Fűvóka Ø 4
	S10125-5/16C			Fűvóka Ø 4,8

- Alkatrészrendeléshez kérjük, jelölje be a mennyiséget és írja be a gépe számát az alábbi rubrikába!

	TÍPUS:
	Törzsszám:


## 2 - Kéthuzalos szerelés „Standard Duty (SD)”:



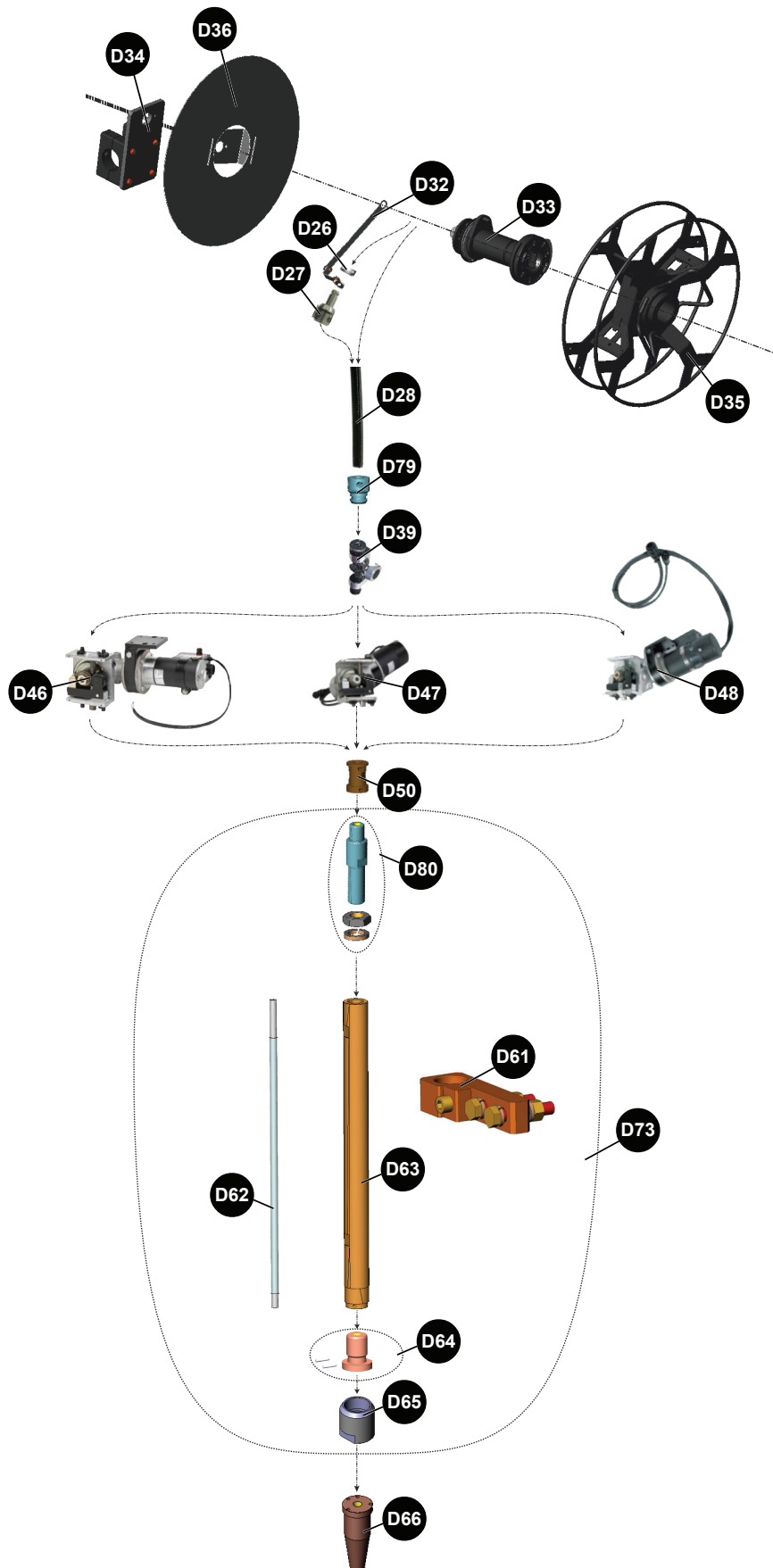
✓	általában készleten tartott termék
✗	nincs készleten
	rendelhető

Jelölés	Ref. kód	Kész-let	Kód	Megnevezés
D5	W000234774			Egyenes hosszabbítóelem l=50 mm
D6	W000234775			Egyenes hosszabbítóelem l=100 mm
D7	W000234776			Egyenes hosszabbítóelem l=200 mm
D9	W000234770			Áramtovábbító
D12	W000374666			Rugós védőcső 1,6 mm (l = 10 m)
D13	W000401805			„Polypenco” fekete védőcső
D14	W000403688			Tekercsvédő Ø 300 (15-16 kg-os tekercshez)
D17	W000373840			2 huzalvezető cső Ø 1,6 mm (l = 500 mm)
D18	W000315844			Szigetelő gyűrű Ø25 mm; l = 20 mm
D19	W000352240			Szigetelő gyűrű Ø25 mm; l = 80 mm
D21	W000378887			Huzalkoszorú tartó AS Ø 300 (kizárólag 16 kg-os B300 tekercs)
D23	W000373395			Sárga védőcső - ml
D24	W000145285			Forgó csatlakozó
D25	Z03710051			Csonk M12x100
D32	W000315701			Védőcső rögzítés tartóeleme
D33	W000149164			Adagoló tekercs tengelye
D34	W000139679			Huzaltekercs tengelytartó
D35	W000315086			Huzalkoszorú tartó AS 450 (25 kg-os tekercshez)
D36	W000100148			Tekercsvédő Ø 450 (25 kg-os tekercshez)
D40	W000379491			Kéthuzalos jobbos továbbítás
D41	W000379493			Kéthuzalos 35°-os hajlított továbbítás
D42	W000373866			Szorítógyűrű
	W000373839			Kéthuzalos hosszabbítóelem 60 mm (P91113163)
D43	W000315840			Huzal fűvóka 2 x 1,6 mm
D44	W000379488			Közvetlen kéthuzalos kimeneti toldat 1,6 mm
D45	W000379490			Kéthuzalos kimeneti toldat
D46	K2312-2			Adagoló <b>MAXsa 29</b> + Huzalegyengető (D39)
D60	P95094187			Kéthuzalos bemeneti toldat 1,6 mm
D67	AS-WS-95094184			Kéthuzalos egyengető egység
D71	P95094183			Kéthuzalos toldat Ø 2,4
D75	KP1888-1			Kéthuzalos görgő Ø 1,2 - 1,6
	KP1888-2			Kéthuzalos görgő Ø 1,6 - 2
	9S514905			
	9ST12146-1			
	9SM8776-6			
	9S513165			
D76	AS-WS-95094257			Interfész
D77	P95094187			Kéthuzalos bemeneti toldat 1,6 mm
D78	P95094182			Kéthuzalos kimeneti toldat 1,6 mm

- Alkatrészrendeléshez kérjük, jelölje be a mennyiséget és írja be a gépe számát az alábbi rubrikába!

	→	TÍPUS:
	→	Törzsszám:


1 - Egyhuzalos „Heavy Duty (HD)” szerelés:



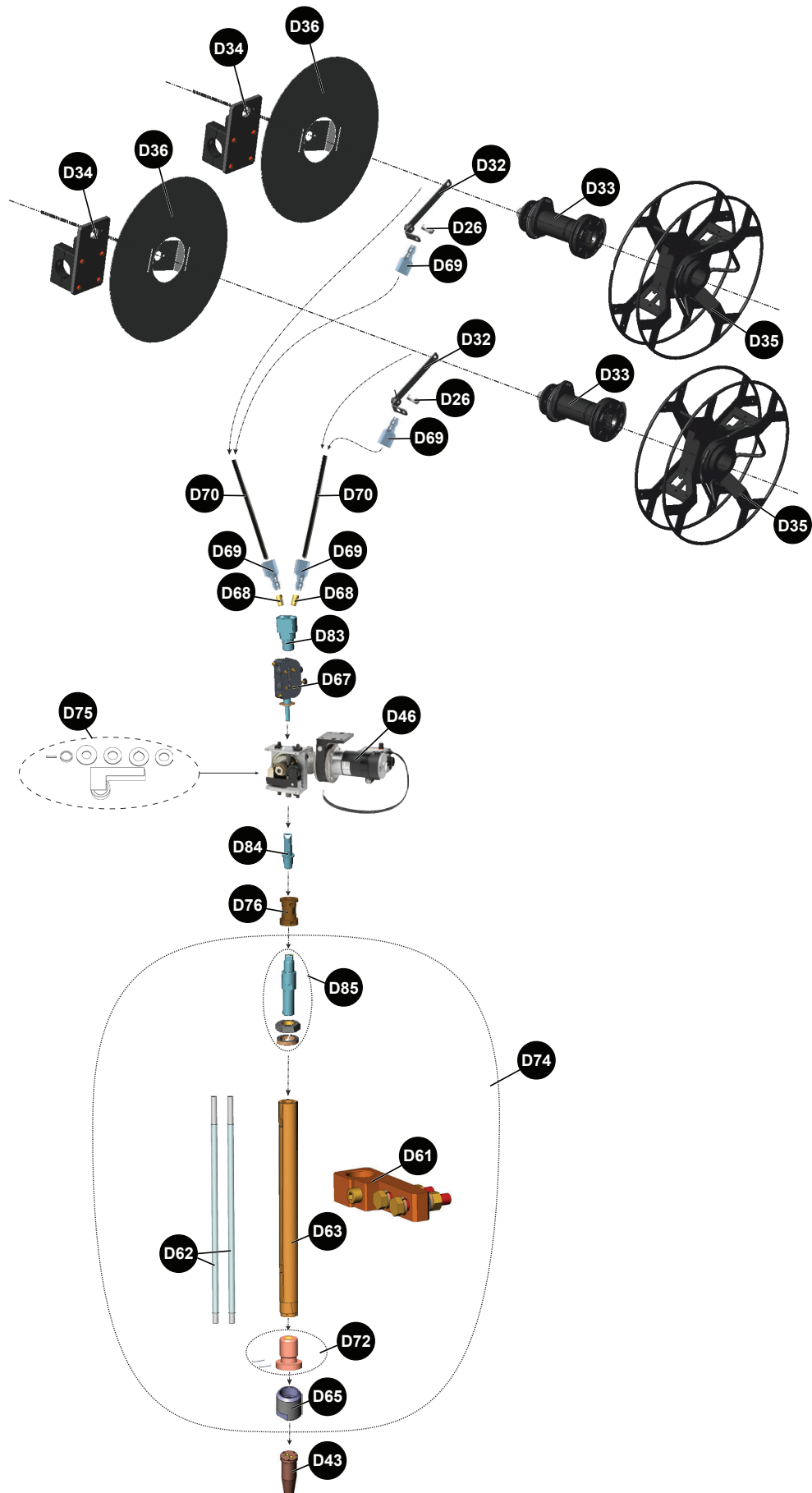
✓	általában készleten tartott termék
✗	nincs készleten
	rendelhető

Jelölés	Ref. kód	Készlet	Kód	Megnevezés
D26	W000379507			Blokkoló gyűrű
D27	W000379485			Védőcső csatlakozó szerelvény (> 1,6 mm)
D28	W000382072			Huzal védőcső (> 1,6 mm)
D32	W000315701			Védőcső rögzítés tartóeleme
D33	W000149164			Adagoló tekercs tengelye
D34	W000139679			Huzaltekercs tengelytartó
D35	W000315086			Huzalkoszorú tartó AS Ø 450 (25 kg-os tekercshez)
D36	W000100148			Tekercsvédő Ø 450 (25 kg-os tekercshez)
D39	K1733-5			Huzalegyengető egység
D46	K2312-2			Adagoló <b>MAXsa 29</b> + Huzalegyengető (D39)
D47	K209A			Adagoló <b>NA-3SF / NA-4F</b> Ø 2,4 - 5,6 mm
	K209B			Adagoló <b>NA-3SF / NA-4F</b> Ø 1,6 - 2,4 mm
D48	K347A			Adagoló <b>NA-5SF</b> Ø 2,4 - 5,6 mm
	K347B			Adagoló <b>NA-5SF</b> Ø 1,6 - 2,4 mm
D50	AS-WS-95094257			Interfész
D61	W000379770			Áramtovábbító gallér
D62	W000379499			Huzalvezető cső 2,4 mm, szigeteléssel
	W000379498			Huzalvezető cső 3,2 - 5 mm szigeteléssel
D63	W000379771			Egyenes hegesztőpisztoly test
D64	AS-WS-95094247			Egyhuzalos gyűrű 2,4 mm
	AS-WS-95094248			Egyhuzalos gyűrű 3,2 - 5 mm
D65	AS-WS-95094245			HD fúvóka szorítóanyája
D66	W000377231			Egyhuzalos fúvóka Ø2,4 mm HD
	W000377232			Egyhuzalos fúvóka Ø3,2 mm HD
	W000377233			Egyhuzalos fúvóka Ø4 mm HD
	W000377234			Egyhuzalos fúvóka Ø5 mm HD
D73	AS-WS-95094225			Egyhuzalos hegesztőpisztoly alap Ø2,4 mm HD
	AS-WS-95094228			Egyhuzalos hegesztőpisztoly alap Ø3,2 - 5 mm HD
D79	P95094177			Egyhuzalos toldat Ø 31,5 - Fogó Ø19
D80	AS-WP-95094226			Egyhuzalos hüvely Ø 2,4 mm + anya + alátét
	AS-WP-95094229			Egyhuzalos hüvely Ø 3,2 - 5 mm + anya + alátét

- Alkatrészrendeléshez kérjük, jelölje be a mennyiséget és írja be a gépe számát az alábbi rubrikába!

 Type <input type="text"/> Matricule <input type="text"/>	→	TÍPUS:
	→	Törzsszám:


## 2 - Kéthuzalos szerelés „Heavy Duty (HD)”:



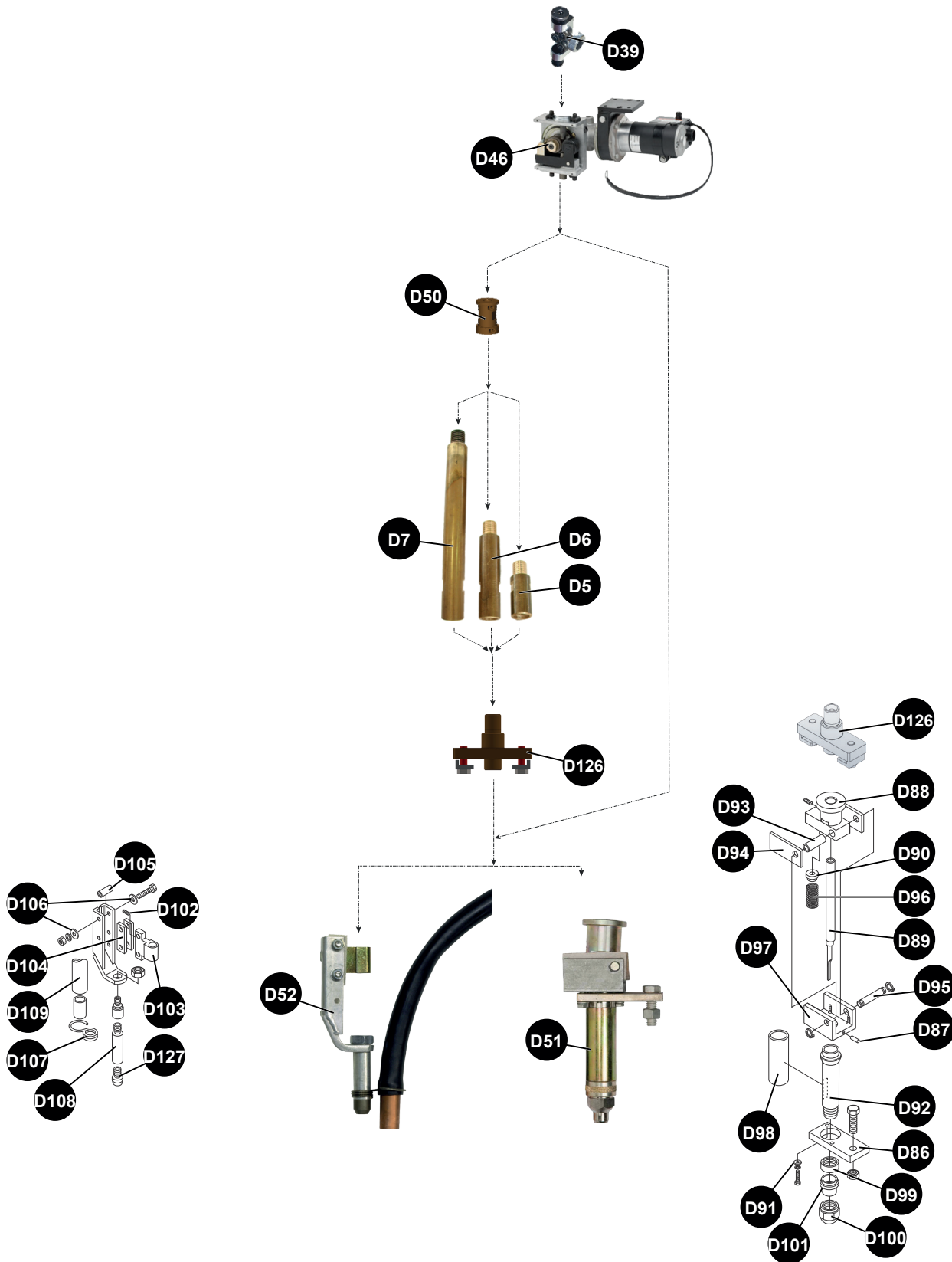
✓	általában készleten tartott termék
X	nincs készleten
	rendelhető

Jelölés	Ref. kód	Készlet	Kód	Megnevezés
D26	W000379507			Blokkoló gyűrű
D32	W000315701			Védőcső rögzítés tartóeleme
D33	W000149164			Adagoló tekercs tengelye
D34	W000139679			Huzaltekercs tengelytartó
D35	W000315086			Huzalkoszorú tartó AS Ø 450 (25 kg-os tekercshez)
D36	W000100148			Tekercsvédő Ø 450 (25 kg-os tekercshez)
D43	W000377229			Kéthuzalos fűvóka Ø2 mm HD
	W000377230			Kéthuzalos fűvóka Ø2,4 mm HD
D46	K2312-2			Adagoló <b>MAXsa 29</b> + Huzalegyengető (D39)
D61	W000379770			Áramtovábbító gallér
D62	W000379499			Huzalvezető cső 2,4 mm, szigeteléssel
D63	W000379771			Egyenes hegesztőpisztoly test
D65	AS-WS-95094245			HD fűvóka szorítóanyája
D67	AS-WS-95094184			Kéthuzalos egyengető egység
D68	W000379504			EB anya típusú csatlakozó
D69	W000379503			Apa típusú csatlakozó EB védőcsőhöz
D70	W000379505			EB védőcső
D72	AS-WS-95094244			Kéthuzalos gyűrű Ø2 - 2,4 mm
D74	AS-WP-95094231			Kéthuzalos hegesztőpisztoly alap Ø2 - 2,4 mm HD
D75	KP1888-1			Kéthuzalos görgő Ø 1,2 - 1,6
	KP1888-2			Kéthuzalos görgő Ø 1,6 - 2
	KP1889-1			Kéthuzalos görgő Ø 2,4
	9S514905			
	9ST12146-1			
	9SM8776-6			
	9S513165			
D76	AS-WS-95094257			Interfész
D83	P95094235			Kéthuzalos bemeneti toldat 2,4 mm
D84	AS-WP-95094233			Kéthuzalos kimeneti toldat 2,4 mm
D85	AS-WP-95094232			Kéthuzalos hüvely + anya + alátét

- Alkatrészrendeléshez kérjük, jelölje be a mennyiséget és írja be a gépe számát az alábbi rubrikába!

 Type <input type="text"/> Matricule <input type="text"/>	→	TÍPUS:
	→	Törzsszám:

1 - Egyhuzalos szerelés „intenzív” alkalmazásokhoz, Ø 2,4-5,8 mm, merített ív:






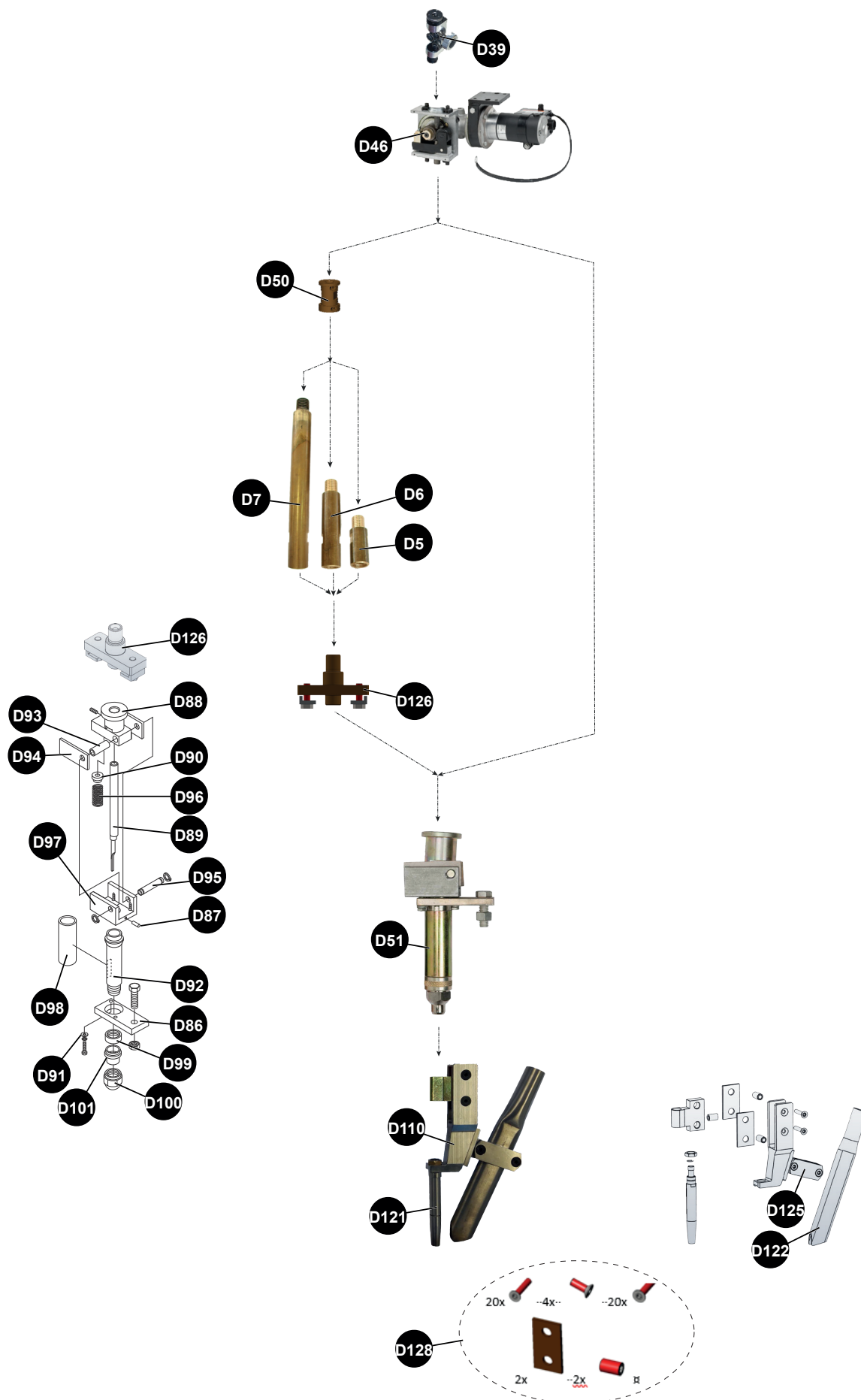
✓	általában készleten tartott termék
X	nincs készleten
	rendelhető

Jelölés	Ref. kód	Kész-let	Kód	Megnevezés
D5	W000234774			Egyenes hosszabbítóelem l=50 mm
D6	W000234775			Egyenes hosszabbítóelem l=100 mm
D7	W000234776			Egyenes hosszabbítóelem l=200 mm
D39	K1733-5			Huzalegyengető egység
D46	K2312-2			Adagoló <b>MAXsa 29</b> + Huzalegyengető (D39)
	KP1899			Hajtógörgő készlet
	KP1899-1			Hajtógörgő 2,7-5,5 mm
	KP1899-2			Hajtógörgő 1,6-2-2,4 mm
	KP1899-3			Hajtógörgő 0,9-1,2-1,3 mm
D50	AS-WS-95094257			Interfész
D51	K148A			LSO hegesztőpisztoly Ø 2,4 - 3,2 mm
	K148B			LSO hegesztőpisztoly Ø 4 - 4,8 mm
D52	K149-5/32			Hosszabbító Ø 4
D86	9SS12576			Csatlakozólemez
D87	9ST9967-35			Biztosítócsap
D88	9SM10340-1			Forgócsap test
D89	KP1974-1			Összeszerelt huzalvezető, 3/32, .120, 1/8
	KP1974-2			Összeszerelt huzalvezető, 5/32, 3/16
D90	9ST12157			Szigetelő távtartó
D91	9SS9262-23			Lapos alátét
D92	9SM11327			Fúvóka test
D93	9ST7028-51			Szigetelő cső
D94	9SS12579			Szigetelés
D95	9ST12158			Forgócsap tengelye
D96	9ST10247-8			Rugó
D97	9SS13762			Fúvókatartó
D98	9SS7748-64			Nyílással ellátott fedél
D99	9SS13805			Huzalvédő gallér
D100	9SS13804			Fúvóka gallérja
D101	KP1973-1			Fúvóka csúcsa
D102	9SS13758			Szerelőblokk
D103	9SS13757			Hosszabbítókar szerelvény
D104	9ST8477-16			Szigetelés
D105	T11851-3			Szigetelő cső
D106	S9262-23			Lapos alátét
D107	9ST12929			Áramlási cső rögzítőgallérja
D108	KP1975-2			Cső hosszabbítóeleme
D109	9SS7748-35			Áramlási cső
D126	AS-WS-95093460			K148 adapter készlet
D127	KP1976-1			Vezetőcső hosszabbító
	KP1976-3			Vezetőcső hosszabbító

- Alkatrészrendeléshez kérjük, jelölje be a mennyiséget és írja be a gépe számát az alábbi rubrikába!

	→	TÍPUS:
	→	Törzsszám:


2 - Egyhuzalozal szerelés „long stick out” Ø 4 mm alkalmazásokhoz:

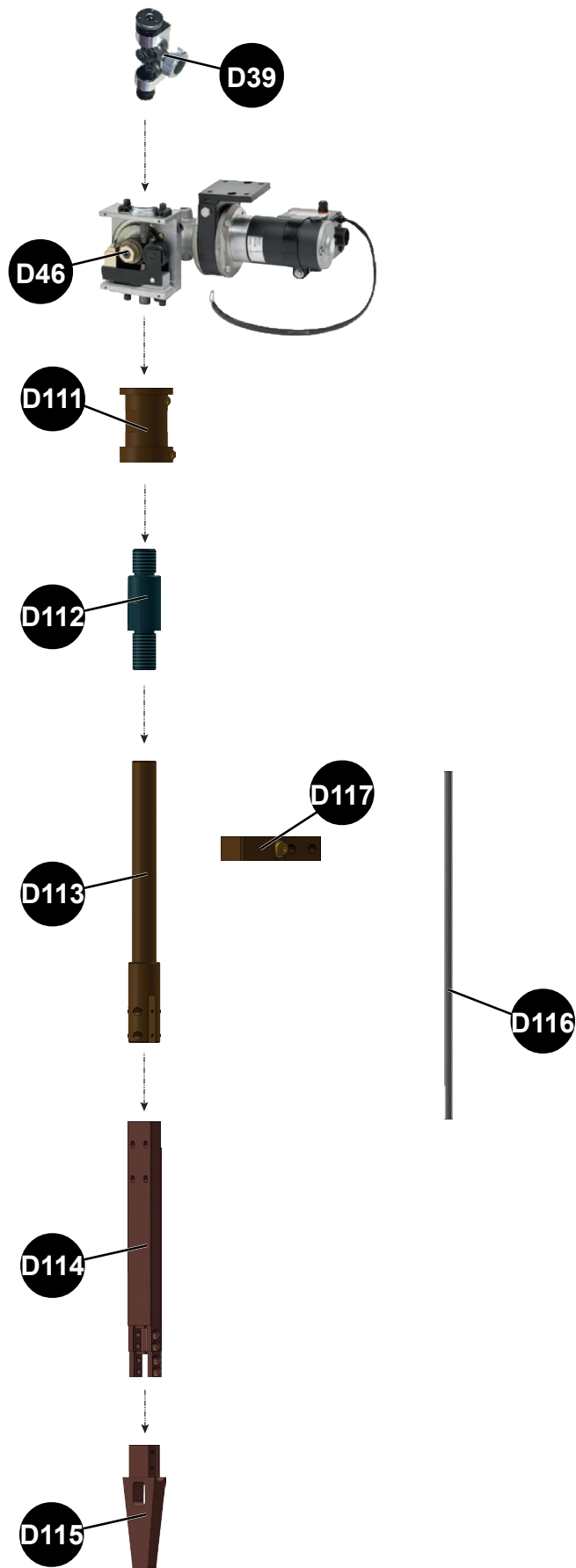


✓	általában készleten tartott termék
X	nincs készleten
	rendelhető

Jelölés	Ref. kód	Kész-let	Kód	Megnevezés
D5	W000234774			Egyenes hosszabbítóelem l=50 mm
D6	W000234775			Egyenes hosszabbítóelem l=100 mm
D7	W000234776			Egyenes hosszabbítóelem l=200 mm
D39	K1733-5			Huzalegyengető egység
D46	K2312-2			Adagoló <b>MAXsa 29</b> + Huzalegyengető (D39)
D50	AS-WS-95094257			Interfész
D51	K148A			LSO hegesztőpisztoly Ø 2,4 - 3,2 mm
	K148B			LSO hegesztőpisztoly Ø 4 - 4,8 mm
D86	9SS12576			Csatlakozólemez
D87	9ST9967-35			Biztosítócsap
D88	9SM10340-1			Forgócsap test
D89	KP1974-1			Összeszerelt huzalvezető, 3/32, .120, 1/8
	KP1974-2			Összeszerelt huzalvezető, 5/32, 3/16
D90	9ST12157			Szigetelő távtartó
D91	9SS9262-23			Lapos alátét
D92	9SM11327			Fúvóka test
D93	9ST7028-51			Szigetelő cső
D94	9SS12579			Szigetelés
D95	9ST12158			Forgócsap tengelye
D96	9ST10247-8			Rugó
D97	9SS13762			Fúvókatartó
D98	9SS7748-64			Nyílással ellátott fedél
D99	9SS13805			Huzalvédő gallér
D100	9SS13804			Fúvóka gallérja
D101	KP1973-1			Fúvóka csúcsa
D110	AS-WP-95093400			LSO alap hosszabbító
D121	AS-WP-95093408			Forrasztott LSO fúvóka, hossz 110mm
D122	AS-WW-95093420			Áramlás tápláló fúvóka
D125	AS-WS-95093425			Alap tartóelem
D126	AS-WS-95093460			K148 adapter készlet
D128	AS-WS-95093426			Csavar és szigetelő készlet "Long Stick out" hosszabbítóhoz

- Alkatrészrendeléshez kérjük, jelölje be a mennyiséget és írja be a gépe számát az alábbi rubrikába!


	→	TÍPUS:
	→	Törzsszám:



✓	általában készleten tartott termék
✗	nincs készleten
	rendelhető

Jelölés	Ref. kód	Kész- let	Kód	Megnevezés
D39	K1733-5			Huzalegyengető egység
D46	K2312-2			Adagoló <b>MAXsa 29</b> + Huzalegyengető (D39)
D47	K209A			Adagoló <b>NA-3SF / NA-4F</b> Ø 2,4 - 5,6 mm
	K209B			Adagoló <b>NA-3SF / NA-4F</b> Ø 1,6 - 2,4 mm
D48	K347A			Adagoló <b>NA-5SF</b> Ø 2,4 - 5,6 mm
	K347B			Adagoló <b>NA-5SF</b> Ø 1,6 - 2,4 mm
D111	AS-WS-95094257			Interfész
D112	AS-WS-95094251			Hegesztőpisztoly csatlakozó
D113	AS-WS-95094252			Hegesztőpisztoly tartóelem
D114	AS-WS-95094253			LG200 hegesztőpisztoly
D115	W000378020			Érintkező csúcs 4,0 mm
	W000378027			Érintkező csúcs 3,2 mm
D116	AS-WS-95094254			Vezeték
D117	AS-WS-95094255			Áramtovábbító
	AS-WS-95094256			Csavar tasak

- Alkatrészrendeléshez kérjük, jelölje be a mennyiséget és írja be a gépe számát az alábbi rubrikába!

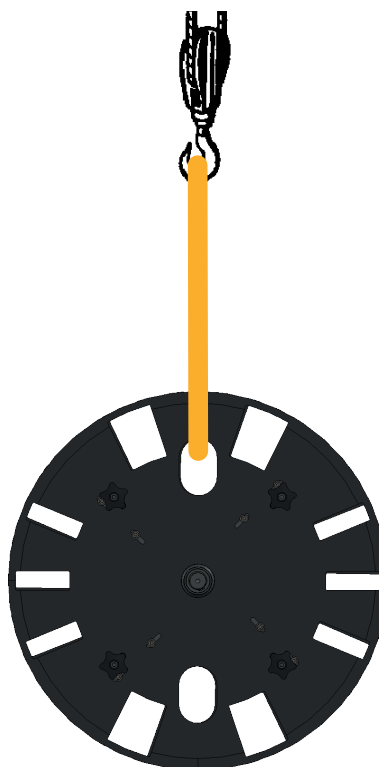
 Type <input type="text"/> Matricule <input type="text"/>	→	TÍPUS:
	→	Törzsszám:

### 1 - 100 kg-os tekercs felszerelése:



- » A tekercsen és a tartóelemén végzett beavatkozásokat tapasztalattal rendelkező, a gép kockázataival kapcsolatos oktatásban részesített személyzetnek kell végeznie.
- » A tekercsen és a tartóelemén végzett beavatkozásokat az energiaellátások kikapcsolt helyzetében kell elvégezni. Minden energiaforrás szakaszolása és lezárása kötelező.
- » **FIGYELEM:** A nagy magasságban végzett munkákat (karbantartás, javítás stb.) megfelelő személyemelő berendezéssel kell végrehajtani.
- » A munkaterületen az egyéni védőeszközök (EVE) és a testet fedő munkaruházat viselése kötelező, tilos a nyakkendő viselése, a haját össze kell kötni.

1

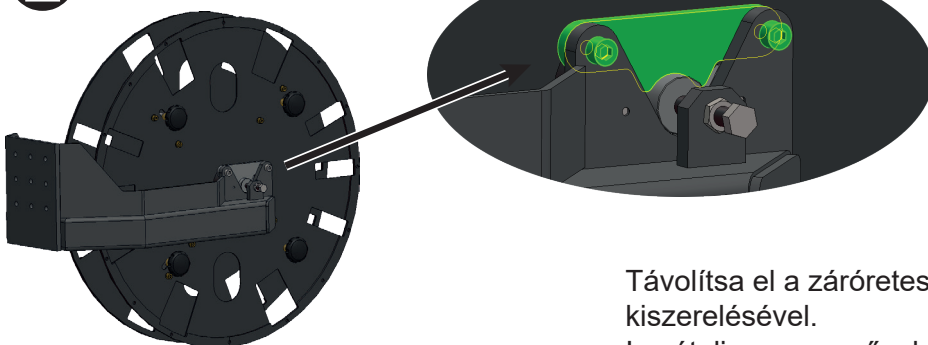


Rögzítse az emelőköteleket a tekercs tartóelemére.

\* Súly tele tekercs esetén: 130 daN

\* Súly üres tekercs esetén: 30 daN

2

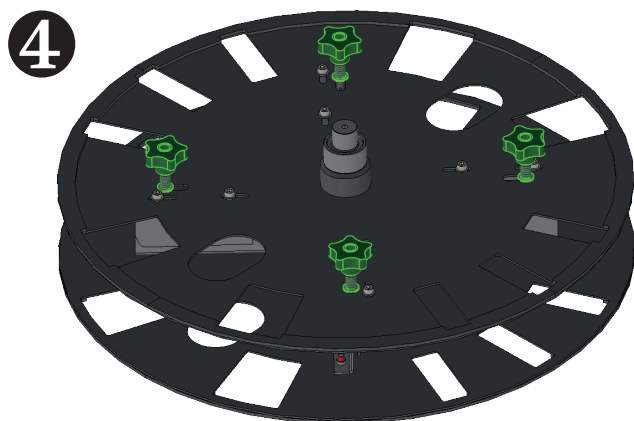
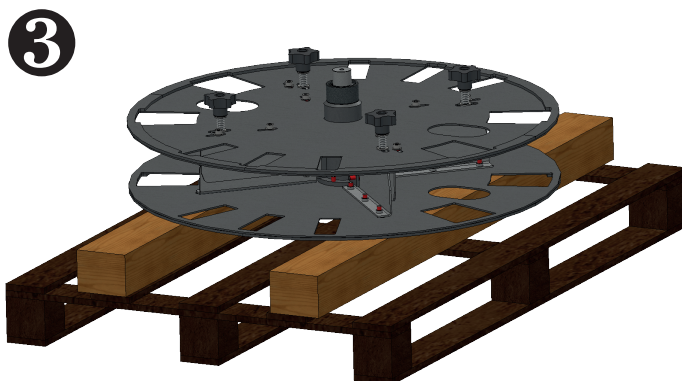


Távolítsa el a záróreteszt, a 2 db CHC 10x25 csavar kiszerezésével.

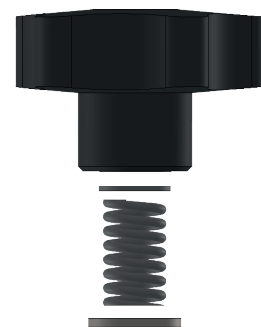
Ismételje meg a műveletet a másik oldalon.

Távolítsa el a tekercs tartóelemét.

Helyezze az egységet lefektetve egy tartóelemre (raklap típusú)

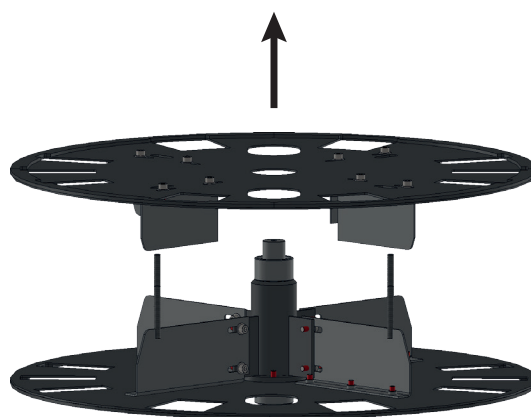


Csavarja ki a 4 tárcsát, majd távolítsa el a rugókat és az alátéteket, a tengelyek kiszabadítása érdekében.



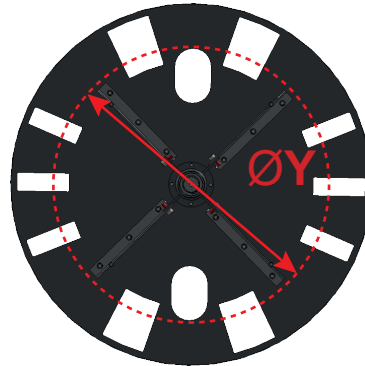
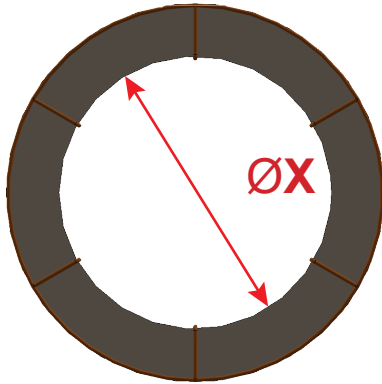
5

Emelje fel a tekercs tartóelemének felső részét.

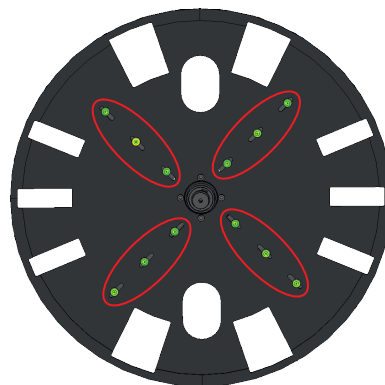
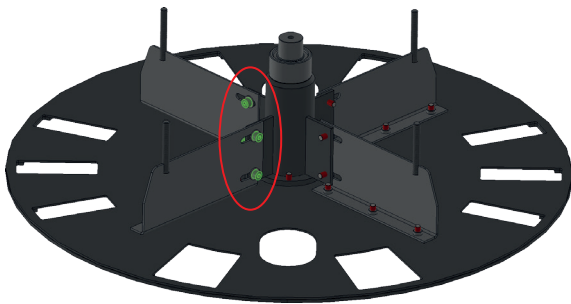


Üres tekercs esetén távolítsa el azt, majd helyezze be a huzaltekercset.

MEGJEGYZÉS: Kötelezően ellenőrizni kell, hogy a telepítendő tekercs átmérője kompatibilis-e a tekercs tartóelemének beállításával •  $\varnothing X = \varnothing Y$ .



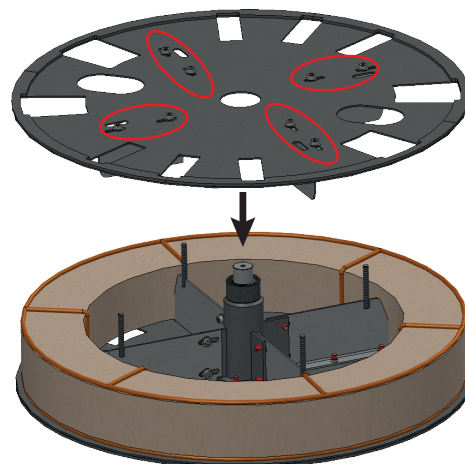
A beállítás a tekercstartó alsó része 20 db CHC M8x20 csavarjának meglazításával és a 4 központosító perem igazításával történik. Végezze el ugyanezt a beállítást a tekercstartó felső részén (8 db CHC M8x20 csavar).



7

Telepítse a huzaltekercset és húzza meg ismét a 20 db CHC M8x20 csavart.

A felső rész 8 csavarjának meghúzása a felső rész felszerelése után is elvégezhető.



8

Végezze el az összeszerelést fordított sorrendben.

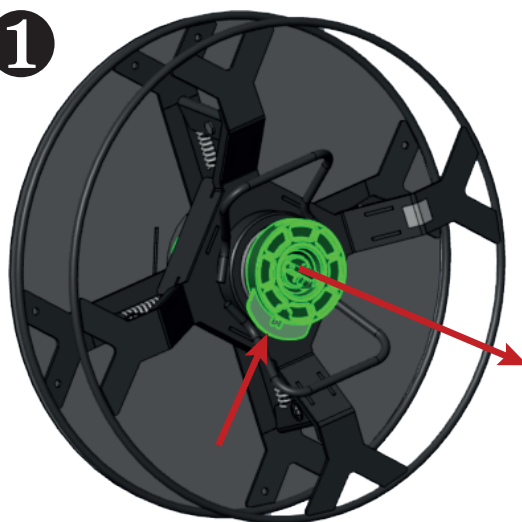


## 2 - 25- 30 kg-os tekercs felszerelése:



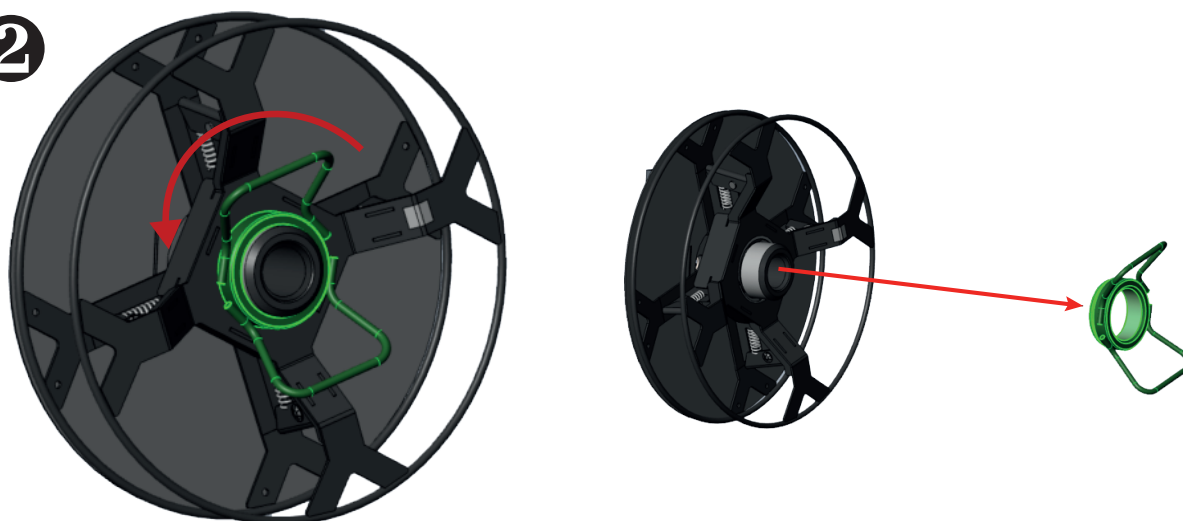
- » A tekercsen és a tartóelemén végzett beavatkozásokat tapasztalattal rendelkező, a gép kockázataival kapcsolatos oktatásban részesített személyzetnek kell végeznie.
- » A tekercset és a tartóelemét érintő beavatkozásokat az energiaellátások kikapcsolt helyzetében kell elvégezni. Minden energiaforrás szakaszolása és lezárása kötelező.
- » **FIGYELEM:** A nagy magasságban végzett munkákat (karbantartás, javítás stb.) megfelelő személyemelő berendezéssel kell végrehajtani.
- » A munkaterületen az egyéni védőeszközök (EVE) és a testet fedő munkaruházat viselése kötelező, tilos a nyakkendő viselése, a haját össze kell kötni.

1

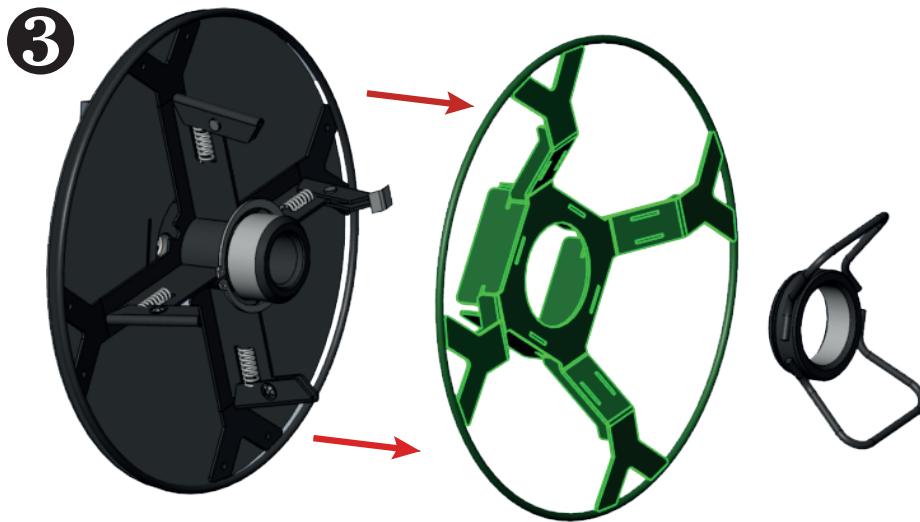


Nyomja be és távolítsa el a blokkolóelemet K162-1

2

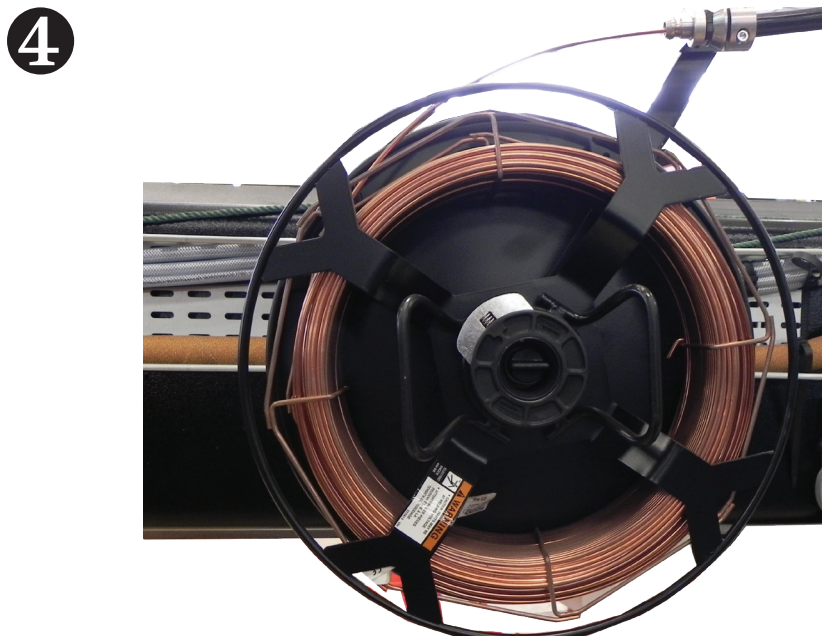


Csavarja ki és távolítsa el a szorítóanyát 95093534



Távolítsa el a tekercs tartóelemét

---



Szerelje be a huzaltekercset és végezze el az összeszerelést fordított sorrendben.



