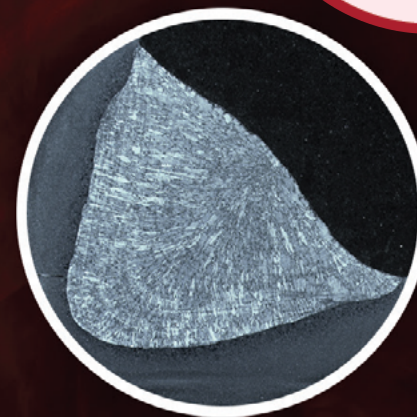


INCREMENTE LA VELOCIDAD DE SOLDADURA
HASTA **67%**



HYPERFILL[®] RA AUTOMOTRIZ
LA SOLUCIÓN MIG DE ALAMBRE DOBLE

INTRODUCCIÓN HYPERFILL® RA PARA APLICACIONES EN LA INDUSTRIA AUTOMOTRIZ

La industria de la soldadura automotriz se volvió más rápida con el nuevo HyperFill® RA. Experimente HyperFill®, la solución de doble alambre patentada y con licencia de Lincoln Electric®. Junto con la forma de onda Rapid Arc® líder en la industria, HyperFill® RA ofrece un arco más corto y enfocado, lo que resulta en velocidades de desplazamiento más rápidas.

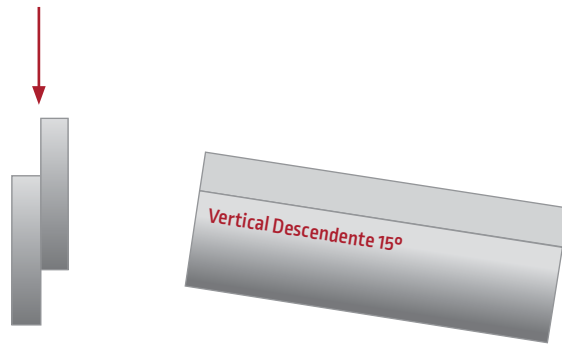
- » **Mayores velocidades de soldadura:** Logre hasta un 67 % de aumento en las velocidades de viaje en comparación con las soluciones tradicionales.
- » **Tiempos de ciclo reducidos:** Aumente la eficiencia de soldadura con una reducción de hasta un 40 % en los tiempos de ciclo.
- » **Incremente la productividad:** HyperFill® RA maximiza la productividad con tiempos de ciclo reducidos y tasas de deposición más altas.
- » **Mayores ahorros:** Reduzca el gasto de capital mediante el uso de menos equipo general para procesar una línea y al mismo tiempo mantenga la calidad de la soldadura.



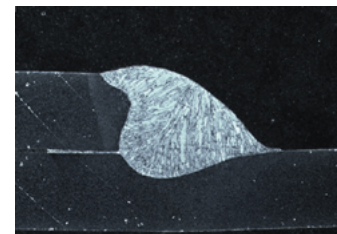
Capacidad de activación de Formas de Onda HyperFill™ con sistemas Power Wave® y PIPEFAB™

La compra de un sistema de soldadura Power Wave® de Lincoln Electric® viene con (i) una licencia para usar las formas de onda Power Wave® estándar de Lincoln Electric® y (ii) la capacidad de forma de onda HyperFill®, que requiere una licencia por separado. Sin la licencia separada, HyperFill la forma de onda no está disponible para su uso en estas máquinas y solo se pueden utilizar las formas de onda estándar Power Wave®. Para obtener más información, consulte los Términos y condiciones complementarios de REVEAL/HyperFill [aquí](#).

COMPARACIÓN DE PRODUCTIVIDAD



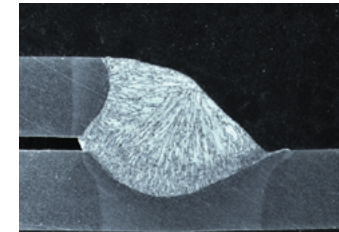
2F 3 mm. 3 EN PUNTO @
15° EN VERTICAL DESCENDENTE



Velocidad de Soldadura:
cm/min

165

1 Alambre RapidArc®



Velocidad de Soldadura:
cm/min

203

HyperFill® RA

*Típicos resultados para junta solapada 2F 3mm. 3 O'clock @ 15° en vertical descendente usando HyperFill RA.
**Tiempo de arco de soldar estudio: Tiempo completo de un pie de junta soldada.

23% AUMENTO DE LA VELOCIDAD DE SOLDADURA

11 seg/cm

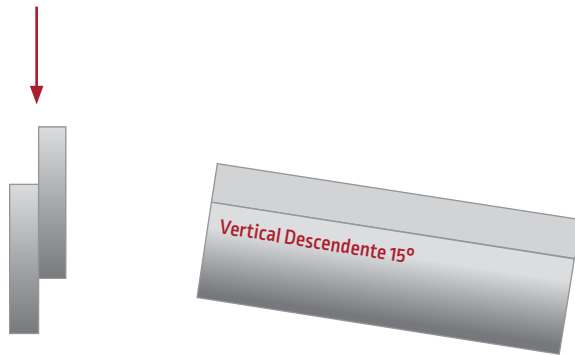
18% REDUCCIÓN DEL TIEMPO DE ARCO**

9 seg/cm

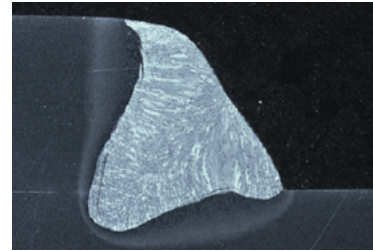
Capacidad de activación de Formas de Onda HyperFill™ con sistemas Power Wave® y PIPEFAB™

La compra de un sistema de soldadura Power Wave® de Lincoln Electric® viene con (i) una licencia para usar las formas de onda Power Wave® estándar de Lincoln Electric® y (ii) la capacidad de forma de onda HyperFill®, que requiere una licencia por separado. Sin la licencia separada, HyperFill la forma de onda no está disponible para su uso en estas máquinas y solo se pueden utilizar las formas de onda estándar Power Wave®. Para obtener más información, consulte los Términos y condiciones complementarios de REVEAL/HyperFill [aquí](#).

COMPARACIÓN DE PRODUCTIVIDAD



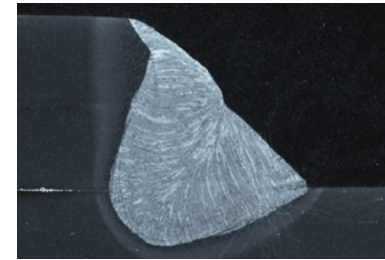
2F 6 mm. 3 EN PUNTO @
15° EN VERTICAL DESCENDENTE



Velocidad de Soldadura:
cm/min

100

1 Alambre RapidArc®



Velocidad de Soldadura:
cm/min

150

HyperFill® RA

*Típicos resultados para junta solapada 2F 6mm. 3 O'clock @ 15° en vertical descendente usando HyperFill RA.

**Tiempo de arco de soldar estudio: Tiempo completo de un pie de junta soldada.

50% AUMENTO DE LA VELOCIDAD DE SOLDADURA

18 seg/cm

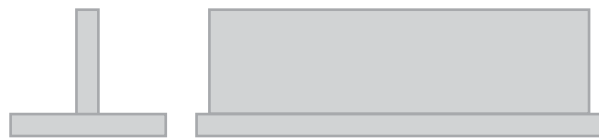
33% REDUCCIÓN DEL TIEMPO DE ARCO**

12 seg/cm

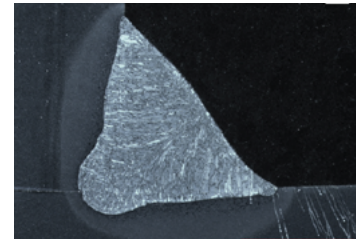
Capacidad de activación de Formas de Onda HyperFill™ con sistemas Power Wave® y PIPEFAB™

La compra de un sistema de soldadura Power Wave® de Lincoln Electric® viene con (i) una licencia para usar las formas de onda Power Wave® estándar de Lincoln Electric® y (ii) la capacidad de forma de onda HyperFill®, que requiere una licencia por separado. Sin la licencia separada, HyperFill la forma de onda no está disponible para su uso en estas máquinas y solo se pueden utilizar las formas de onda estándar Power Wave®. Para obtener más información, consulte los Términos y condiciones complementarios de REVEAL/HyperFill [aquí](#).

COMPARACIÓN DE PRODUCTIVIDAD



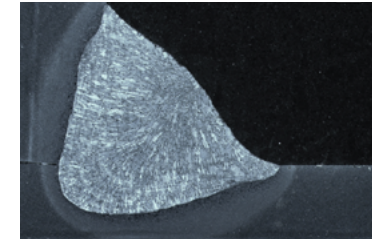
2F 6mm. FILETE



Velocidad de Soldadura:
cm/min

45

1 Alambre RapidArc®



Velocidad de Soldadura:
cm/min

75

HyperFill® RA

*Típicos resultados para junta solapada 2F 6mm. de filete usando HyperFill RA.
**Tiempo de arco de soldar estudio: Tiempo completo de un pie de junta soldada.

67% AUMENTO DE LA VELOCIDAD DE SOLDADURA

40 seg/cm

40% REDUCCIÓN DEL TIEMPO DE ARCO**

24 seg/cm

Capacidad de activación de Formas de Onda HyperFill™ con sistemas Power Wave® y PIPEFAB™

La compra de un sistema de soldadura Power Wave® de Lincoln Electric® viene con (i) una licencia para usar las formas de onda Power Wave® estándar de Lincoln Electric® y (ii) la capacidad de forma de onda HyperFill®, que requiere una licencia por separado. Sin la licencia separada, HyperFill la forma de onda no está disponible para su uso en estas máquinas y solo se pueden utilizar las formas de onda estándar Power Wave®. Para obtener más información, consulte los Términos y condiciones complementarios de REVEAL/HyperFill [aquí](#).

HYPERFILL® RA PUEDE INCREMENTAR SU PRODUCTIVIDAD

HYPERFILL® RA para la industria de automotriz: Alcance nuevos niveles de rendimiento sin la complejidad añadida del Proceso de Tandem MIG tradicional.

COMPLEJIDAD MÍNIMA:

- » Una sola fuente de poder
- » Un solo alimentador de alambre
- » Una sola guía de alambre
- » Una sola punta de contacto



Fuente de Poder y Alimentador de Alambre

*Power Wave® S700 y Alimentador de Alambre AutoDrive® 4R220

Antorcha MAGNUM® PRO Refrigerada por Agua

HyperFill® RA

TWIN WIRE AUTOMATED SOLUTION



Plataforma REVEAL

La plataforma REVEAL es una plataforma integrada a un paquete de software que está integrado en todos los procesos avanzados de Lincoln Electric®. Usando un escaneo simple se habilita a través de la Pendana Gateway. La Plataforma REVEAL permite a los usuarios activar ciertas soluciones optimizadas para procesos que utilizan múltiples componentes de Lincoln Electric, como fuentes de poder, modo de soldadura específico y consumibles – para maximizar el rendimiento de la soldadura y ofrecer el verdadero valor de la solución. Haga clic [aquí](#) para más información, términos y condiciones.



THE LINCOLN ELECTRIC COMPANY

Fundada en 1895 por John C. Lincoln, Lincoln Electric Company es líder mundial en el diseño, desarrollo y fabricación de productos de soldadura por arco, sistemas robóticos de soldadura por arco, plasma y equipos de oxicorte y tiene una posición líder mundial en el mercado de la soldadura fuerte y aleaciones. Con sede en Cleveland, Ohio, Lincoln Electric tiene una red global de fabricación, distribución, ventas y soporte técnico, cubriendo más de 160 países.

THE LINCOLN ELECTRIC COMPANY

Los resultados de las pruebas de propiedades mecánicas, composición del depósito o electrodo y niveles de hidrógeno difusible se obtuvieron de una soldadura producida y probada de acuerdo con los estándares prescritos, y no deben asumirse como los resultados esperados en una aplicación o soldadura en particular. Los resultados reales variarán dependiendo de muchos factores, incluidos, entre otros, el procedimiento de soldadura, la química y temperatura de la plancha, el diseño de la pieza soldada y los métodos de fabricación. Se advierte a los usuarios que confirmen mediante pruebas de calificación u otros medios apropiados la idoneidad de cualquier consumible y procedimiento de soldadura antes de usarlo en la aplicación prevista.

POLÍTICA DE ASISTENCIA AL CLIENTE

The Lincoln Electric Company es fabricante y vendedor de equipo de soldadura, consumibles y equipo de corte de alta calidad. Nuestro reto es satisfacer las necesidades de nuestros clientes y exceder sus expectativas. En ocasiones, los compradores pueden contactar a Lincoln Electric para obtener información o asesoramiento sobre el uso de nuestros productos. Nuestros empleados responden a las consultas en la medida de sus posibilidades, basándose en la información proporcionada por los clientes y con base en el conocimiento relacionado con la aplicación. Nuestros empleados, sin embargo, no están en condiciones de verificar la información recibida, o de evaluar los requerimientos de ingeniería para una aplicación de soldadura particular. En consecuencia, Lincoln Electric no garantiza ni asume ninguna responsabilidad con respecto a dicha información o consejos. Por otra parte, el suministro de dicha información o asesoramiento no crea, ni amplía o modifica ninguna garantía en nuestros productos. Cualquier expresa o implícita garantía que pudiera derivarse de la información o consejo, incluyendo cualquier garantía implícita de comerciabilidad o cualquier garantía de idoneidad para un n particular, de cualquier cliente queda específicamente excluida.

Lincoln Electric es un fabricante responsable, pero la selección y uso de productos específicos vendidos por el mismo está únicamente dentro del control de, y sigue siendo la única responsabilidad del cliente. Varias variables más allá del control de Lincoln Electric afectan los resultados obtenidos al aplicar estos tipos de métodos de fabricación y requerimientos de servicio.

Sujeto a Cambio - Esta información es precisa a lo mejor de nuestro conocimiento en el momento de la impresión. Consulte www.lincolnelectric.com para obtener información actualizada.