



LINGUN[®] PROMIG[™]

HAVA SOĞUTMALI	
W000275408-2	LINGUN PROMIG 230T 3M
W000275419-2	LINGUN PROMIG 230T 4M
W000275420-2	LINGUN PROMIG 230T 5M
W000345060-2	LINGUN PROMIG 270 3M
W000345061-2	LINGUN PROMIG 270 4M
W000345062-2	LINGUN PROMIG 270 5M
W000345066-2	LINGUN PROMIG 300 3M
W000345067-2	LINGUN PROMIG 300 4M
W000345068-2	LINGUN PROMIG 300 5M
W000345072-2	LINGUN PROMIG 400 3M
W000345073-2	LINGUN PROMIG 400 4M
W000345074-2	LINGUN PROMIG 400 5M

Diğer diller için lütfen web sitemizi ziyaret edin:

www.lincolnelectric.eu > Destek > Kullanım kılavuzları ve yedek parçalar AB

LINCOLN ELECTRIC TARAFINDAN ÜRETİLEN KALİTELİ BİR ÜRÜNÜ SEÇTİĞİNİZ İÇİN TEŞEKKÜR EDERİZ.

GÜVENLİK TALİMATLARI



UYARI

Bu makine mutlaka yetkili personel tarafından kullanılmalıdır. Tüm bağlantılarını, operasyonlarını, bakım ve onarım prosedürlerini yetkili kişilerce yapıldığından emin olun. Makineyi çalıştırmadan önce bu kullanım kılavuzunu mutlaka okuyun. Kullanım Kılavuzundaki talimatların uygulanmaması ciddi yaralanmalara, can kaybına veya makinemin zarar görmesine neden olabilir. Lütfen alta belirtilen sembollerin karşısındaki uyarıları dikkatle okuyup anladığınızdan emin olun. Uygun olmayan bağlantılardan, saklama koşullarından ve kullanımdan kaynaklanan hasarlardan Lincoln Electric sorumlu değildir.

	<p>UYARI: Bu sembol, ciddi yaralanmalar, can kayıpları ve ekipman hasarını talimatlara uyulması gerektiğini gösterir. Olası ciddi yaralanma ve ölümlerden kendinizi ve başkalarını koruyun.</p>
	<p>TALİMATLARI DİKKATLE OKUYUNUZ VE ANLAYINIZ: Makineyi çalıştırmadan önce bu kullanım kılavuzunu mutlaka okuyun. Ark kaynağı tehlikeli olabilir. Kullanım Kılavuzundaki talimatların uygulanmaması ciddi yaralanmalara, can kaybına veya makinemin zarar görmesine neden olabilir. Herhangi bir dahili doğrulama ve onarım çalışmasından önce, elektrik izolasyonu yoluyla ekipmanın elektrik tesisatıyla bağlantısının kesildiğinden emin olun (elektrik izolasyonu, ekipmanı ayırmak ve enerjisini kesmek için tasarlanan bir grup işlem anlamına gelmektedir).</p>
	<p>ELEKTRİK ÇARPMASI ÖLDÜRÜBİLİR: Kaynak makinesi yüksek voltajlar üretir. Bu makine çalışırken elektroda, şase pensesine, makineye bağlı iş parçalarına dokunmayın. Kendinizi elektrot, şase pensesi ve makineye bağlı iş parçalarından yalıtarak koruyun.</p>
	<p>ELEKTRİKLE ÇALIŞAN EKİPMAN: Giriş, elektrod ve şase pensesi kablolarını düzenli olarak kontrol edin. Herhangi bir yalıtım hasarı varsa kabloyu derhal değiştiriniz. Her türlü ark parlaması riskini önlemek için elektrod pensesini doğrudan kaynak masasının üzerine ya da şase pensesi ile temasta olan bir yüzeye bırakmayın. En az alta ayda bir tapalar, esnek teller, kanallar, konektörler, uzatma kabloları, parça tutucular, elektrot tutucular ya da şalomalara vb. gibi elektrikli ekipmanların ve aksesuarların yalıtımının ve bağlantılarının doğru olduğundan emin olmanız gerekir.</p>
	<p>ELEKTROMANYETİK ALAN TEHLİKELİ OLABİLİR: İletkenlerden geçen elektrik, elektromanyetik alanlar (EMF) oluşturur. EMF alanları bazı kalp pilleri üzerinde etkili olabilir ve kalp pili olan kaynakçıların ekipmanı çalıştırmadan önce doktorlarına danışmaları gerekir. Kaynak/kesme kablosunu asla vücudunuzun etrafına sarmayın ya da omzunuza koymayın;</p>
	<p>CE NORMATLARINA UYGUNLUK: Bu makine, Avrupa Birliği Talimatları'na uygun olarak üretilmiştir.</p>
	<p>YAPAY OPTİK RADYASYON: 2006/25/EC Direktifi ve EN 12198 Standardında yer alan gerekliliklere göre makine kategori 2 cihazdır. EN169 Standardı gereğince, koruma derecesi maksimum 15 alan filtreye sahip Kişisel Koruyucu Ekipman (PPE) edinilmesi zorunludur.</p>
	<p>DUMAN VE GAZLAR TEHLİKELİ OLABİLİR: Kaynak işlemi sağlığa zararlı duman ve gaz çıkışına neden olabilir. Bu dumanları ve gazları solumaktan kaçının. Kullanıcıları bu tehlikeden korumak için yeterli havalandırma yapılmalı veya duman ve gazlar soluma bölgesi dışına atılmalıdır.</p>
	<p>KAYNAK ARKI YAKABİLİR: Kaynak işlemi yapılırken veya izlenirken, gözleri sıçramalardan ve kaynak arkının yaydığı ışıklardan korumak için uygun filtre ve koruma levhasına sahip bir siper kullanın. Ciddi korumak için alev dayanıklı malzemeden üretilmiş giysiler kullanın. Yakın çevrede bulunan kişileri, yanmaz malzemeden yapılmış uygun paravanlarla koruyun ve kaynak arkına bakmamaları ya da kendilerini ark ışığına maruz bırakmamaları konusunda uyarın.</p>
	<p>KAYNAK SİÇRANTILARI YANGINA VE PATLAMALARA NEDEN OLABİLİR: Yanıcı malzemeleri kaynak yapılan yerden uzakta tutun ve yangın söndürücüyü kolaylıkla erişebileceğiniz bir yere koyun. Kaynak işlemi sırasında oluşabilecek kaynak kıvılcımları ve sıcak malzemeler ince çatlaklardan ve en dar açıklıklardan bile etrafa kolaylıkla sıçrayabilir. Yanıcı ve zehirleyici gazları ortamdaki tamamen uzaklaştırarak önlemlerin alındığından emin olmadan hiçbir bidon, varil, tank ya da malzeme üzerinde kaynak yapmayın. Yanıcı gazların, buharların ya da yanıcı sıvıların bulunduğu yerlerde makineyi kesinlikle çalıştırmayın.</p>
	<p>KAYNAKLI MALZEME YAKABİLİR: Kaynak sırasında yüksek miktarda ısı açığa çıkabilir. Sıcak yüzeyler ve malzemeler ciddi yanıklara neden olabilir. Bu tür malzemelere dokunurken ve taşırken mutlaka eldiven ve pense kullanılmaktadır.</p>
	<p>HASAR GÖRMESİ HALİNDE GAZ TÜPÜ PATLAYABİLİR: Sadece kaynak işlemlerine uygun olarak üretilmiş koruyucu gaz içeren sertifikalı basınçlı gaz tüplerini kullanın. Kullanılan gaz ve tüp basıncına uygun regülatörlerin tüpe doğru olarak monte edildiğinden emin olun. Tüpleri her zaman dik pozisyonda, sabit bir yere güvenli şekilde zincirle bağlanmış olarak tutun. Koruyucu kapakları kapatmadan tüpleri hareket ettirmeyin ve tüplerin yerlerini kesinlikle değiştirmeyin. Elektrod, elektrod pensesi, şase pensesi ve genellikle altındaki her türlü parçanın gaz tüpü ile temas etmemesine özen gösterin. Tüpleri, fiziksel hasara ya da kıvılcım ve ısı kaynakları dahil kaynak işlemlerine maruz kalabilecekleri bölgelerin uzağında stoklayınız.</p>
	<p>SICAK SOĞUTMA SIVISI CİLDİ YAKABİLİR: Soğutucuya ilave etmeden önce soğutma sıvısının SICAK OLMADIĞINDAN emin olun.</p>

Üretti, tasarımı ve aynı zamanda kullanım kılavuzunun sürümünde yükseltme yapmadan değişiklikler ve/veya iyileştirmeler yapma hakkını saklı tutar.

GENEL AÇIKLAMA

LINGGUN® PROMIG™ Amps tabanaları, GMAW (gaz metal ark kaynağı) ve gaz korumalı FCAW (özü teller ark kaynağı) süreçlerini kullanarak çelik elektrotla kaynak yapmak amacıyla IEC 60974-7 şartnamesini karşılayacak şekilde tasarlanmıştır. LINGGUN® PROMIG™ tabanaları manuel kılavuzludur ve hava soğutmalı ya da su soğutmalıdır ("W" işareti olan modeller).

LG PROMIG tabanaları, AVRUPA konektörlü herhangi bir besleyiciye bağlanabilirler. En iyi performans için bu tabanaları Lincoln Electric kaynak makineleri, soğutucular ve FREEZCOOL ile birlikte kullanmanız tavsiye edilmektedir.

Lütfen her zaman orijinal aşınma parçalarını kullanın.

TEKNİK ÖZELLİKLER

PN	Açıklama	Çalışma Çevrimi
W000275408-2	LINGGUN PROMIG 230T 3M	230A CO2, 200A M21 @60%
W000275419-2	LINGGUN PROMIG 230T 4M	
W000275420-2	LINGGUN PROMIG 230T 5M	
W000345060-2	LINGGUN PROMIG 270 3M	270A CO2@, 235A M21 @60%
W000345061-2	LINGGUN PROMIG 270 4M	
W000345062-2	LINGGUN PROMIG 270 5M	
W000345066-2	LINGGUN PROMIG 300 3M	300A CO2, 270A M21 @60%
W000345067-2	LINGGUN PROMIG 300 4M	
W000345068-2	LINGGUN PROMIG 300 5M	
W000345072-2	LINGGUN PROMIG 400 3M	400A CO2, 370A M21 @60%
W000345073-2	LINGGUN PROMIG 400 4M	
W000345074-2	LINGGUN PROMIG 400 5M	

Hava soğutmalı modeller:

Gerilim sınıfı	113 V	
Gaz akışı	10 - 18 l/dak	
Tellerin kullanılması	LG PROMIG 230T	0,6 - 1,2 mm
	LG PROMIG 270, 300	0,8 - 1,2 mm
	LG PROMIG 400	1,0 - 1,6 mm
Tetik kontağı	50 mA, 32V DC	
Güç bağlantısı	NF A85-631	

TABANCAYA TAKILAN ORJİNAL EKİPMAN

Tabanca	Kullanılacak tel	Kontak ucu	Nozül	
LG Promig 230T	0,8 mm çelik	W000345574	W000345408	Ø12
LG Promig 270	1,0 mm çelik	W000345575	W000345411	Ø14
LG Promig 300	1,2 mm çelik	W000345582	W000345422	Ø16
LG Promig 400	1,2 mm çelik	W000345589	W000345427	Ø16

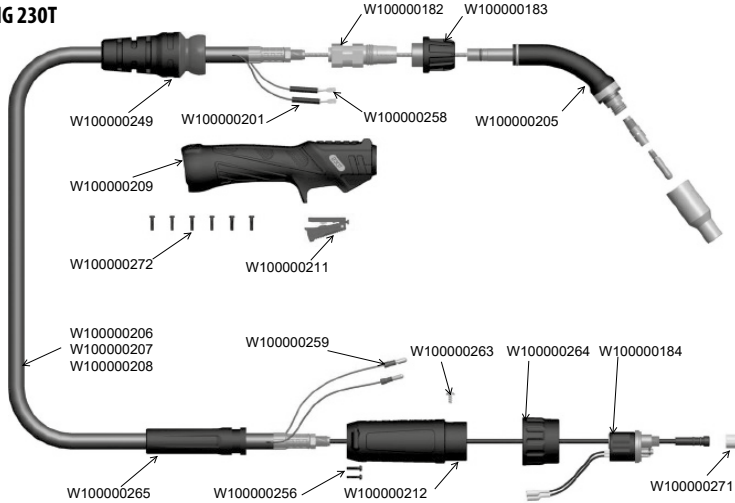
SARF EDİLEBİLİR YEDEK PARÇALAR

LG PROMIG	Ø mm	Kontak ucu	Difüzör	Nozül	Dahili kaplama			
					3 m	4 m	5 m	
HAVA SOĞUTMALI								
230T	Çelik	A1: 0,8 düzeltmesi ile yapılan \$ 4.4.5 doküman değişikliği	W000345574	W000345335	W000345408 (D12) veya W000345409 (D14)	W100000273	W100000274	W100000275
		A1: 1,0 düzeltmesi ile yapılan \$ 4.4.5 doküman değişikliği	W000345575			W100000276	W100000277	W100000278
		A1: 1,2 düzeltmesi ile yapılan \$ 4.4.5 doküman değişikliği	W000345577			W100000276	W100000277	W100000278
270	Çelik	A1: 0,8 düzeltmesi ile yapılan \$ 4.4.5 doküman değişikliği	W000345574	W000345335	W000345410 (D12) veya W000345411 (D14)	W100000273	W100000274	W100000275
		A1: 1,0 düzeltmesi ile yapılan \$ 4.4.5 doküman değişikliği	W000345575			W100000276	W100000277	W100000278
		A1: 1,2 düzeltmesi ile yapılan \$ 4.4.5 doküman değişikliği	W000345577			W100000276	W100000277	W100000278
	Alüminyum	A1: 1,0 düzeltmesi ile yapılan \$ 4.4.5 doküman değişikliği	W000345576			W100000279	W100000280	W100000281
		A1: 1,2 düzeltmesi ile yapılan \$ 4.4.5 doküman değişikliği	W000345578			W100000279	W100000280	W100000281

LG PROMIG	Ø mm	Kontakt ucu	Difüzör	Nozul	Dahili kaplama			
					3 m	4 m	5 m	
HAVA SOĞUTMALI								
300	Çelik	A1: 1.0 düzeltmesi ile yapılan \$ 4.4.5 doküman değişikliği	W000345580	W000345341	W000345420 (D12) veya W000345421 (D14) veya W000345422 (D16)	W100000282	W100000283	W100000284
		A1: 1.2 düzeltmesi ile yapılan \$ 4.4.5 doküman değişikliği	W000345582			W100000282	W100000283	W100000284
		A1: 1.4 düzeltmesi ile yapılan \$ 4.4.5 doküman değişikliği	W000345584			W100000285	W100000286	W100000287
		A1: 1.6 düzeltmesi ile yapılan \$ 4.4.5 doküman değişikliği	W000345585			W100000285	W100000286	W100000287
	Alüminyum	A1: 1.0 düzeltmesi ile yapılan \$ 4.4.5 doküman değişikliği	W000345581			W100000288	W100000289	W100000290
		A1: 1.2 düzeltmesi ile yapılan \$ 4.4.5 doküman değişikliği	W000345583			W100000288	W100000289	W100000290
400	Çelik	A1: 1.0 düzeltmesi ile yapılan \$ 4.4.5 doküman değişikliği	W000345587	W000345347	W000345427 (D16) veya W000345428 (D19)	W100000282	W100000283	W100000284
		A1: 1.2 düzeltmesi ile yapılan \$ 4.4.5 doküman değişikliği	W000345589			W100000282	W100000283	W100000284
		A1: 1.4 düzeltmesi ile yapılan \$ 4.4.5 doküman değişikliği	W000345591			W100000285	W100000286	W100000287
		A1: 1.6 düzeltmesi ile yapılan \$ 4.4.5 doküman değişikliği	W000345592			W100000285	W100000286	W100000287
		A1: 1.0 düzeltmesi ile yapılan \$ 4.4.5 doküman değişikliği	W000345588			W100000288	W100000289	W100000290
	Alüminyum	A1: 1.2 düzeltmesi ile yapılan \$ 4.4.5 doküman değişikliği	W000345590			W100000288	W100000289	W100000290
		A1: 1.6 düzeltmesi ile yapılan \$ 4.4.5 doküman değişikliği	W000345593			W100000291	W100000292	W100000293

YEDEK PARÇALAR

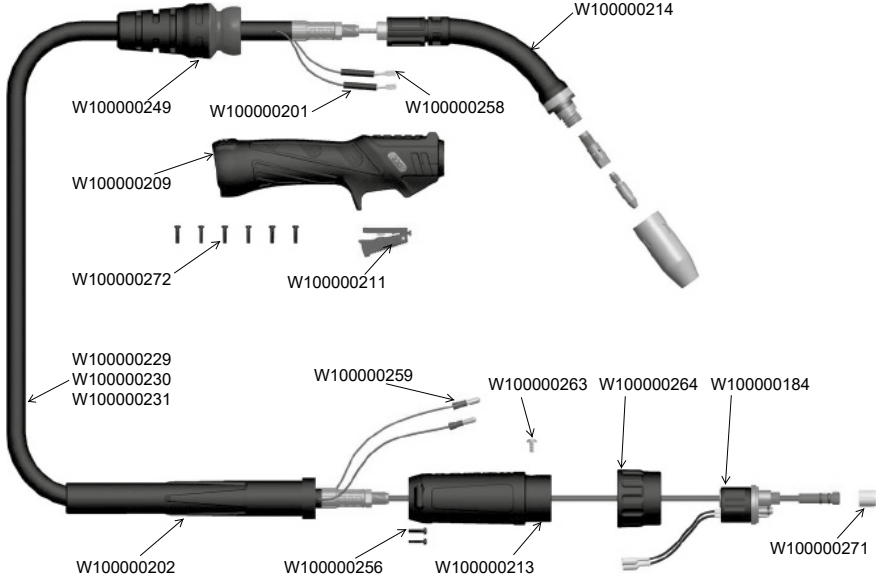
LG PROMIG 230T



PN.	Açıklama
W100000184	LG PROMIG 230/270 Yaylı Pimli Hibrit Tabanca Tapası Gövdesi
W100000202	LG PROMIG 270 KABLO DESTEĞİ
W100000209	LG PROMIG Promig Küçük Kol
W100000211	LG PROMIG Tetiği
W100000213	LG PROMIG 270 Tabanca Tapası Muhafazası Tertibatı Büyük Destek
W100000214	LG PROMIG 270 Deveboynu
W100000229	LG PROMIG 270 Koaksiyel Kablo Gövdesi x 3m
W100000230	LG PROMIG 270 Koaksiyel Kablo Gövdesi x 4m
W100000231	LG PROMIG 270 Koaksiyel Kablo Gövdesi x 5m

PN.	Açıklama
W100000249	LG PROMIG 230T/270 Bilyalı Mafsalılı Kablo Desteği
W100000256	LG PROMIG 230T/270 TABANCA TAPASI MUHAFAZA VİDASI
W100000258	LG PROMIG KABLO UCU
W100000259	LG PROMIG KABLO UCU ERKEK
W100000263	LG PROMIG 230T/270 TABANCA TAPASI VİDASI
W100000264	LG PROMIG 230T/270 TABANCA TAPASI SOMUNU
W100000271	LG PROMIG KAPLAMA TESPİT SOMUNU
W100000272	LG PROMIG DELTA-PT-WN5-452-25X12-DIN50962-TX8

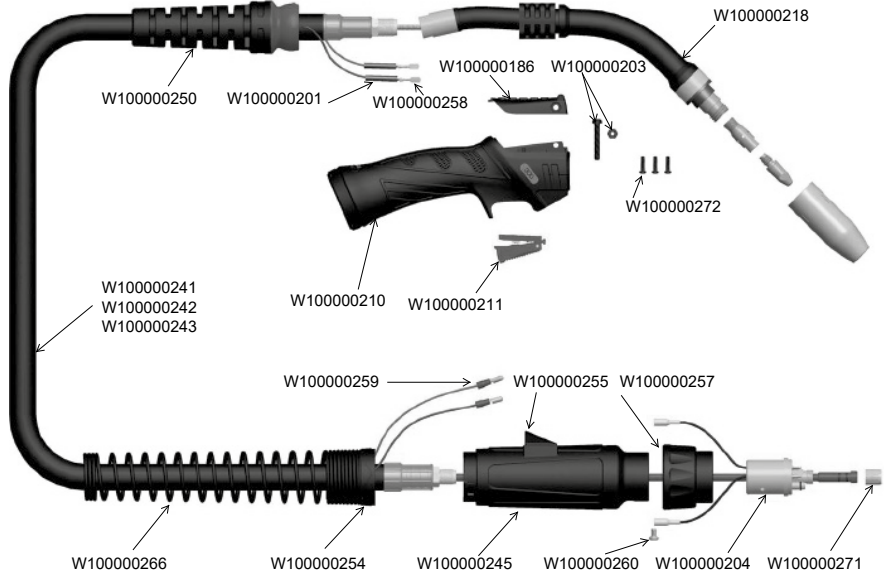
LG PROMIG 270



PN.	Açıklama
W10000184	LG PROMIG 230/270 Yaylı Pimli Hibrit Tabanca Tapası Gövdesi
W10000201	LG PROMIG İSİYLA DARALAN MAKARON 3MM
W10000202	LG PROMIG 270 KABLO DESTEĞİ
W10000209	LG PROMIG Promig Küçük Kol
W10000211	LG PROMIG Tetiği
W10000213	LG PROMIG 270 Tabanca Tapası Muhafazası Tertibatı Büyük Destek
W10000214	LG PROMIG 270 Deveboynu
W10000229	LG PROMIG 270 Koaksiyel Kablo Gövdesi x 3m
W10000230	LG PROMIG 270 Koaksiyel Kablo Gövdesi x 4m

PN.	Açıklama
W10000231	LG PROMIG 270 Koaksiyel Kablo Gövdesi x 5m
W10000249	LG PROMIG 230T/270 Bilyalı Mafsalı Kablo Desteği
W10000256	LG PROMIG 230T/270 TABANCA TAPASI MUHAFAZA VIDASI
W10000258	LG PROMIG KABLO UCU
W10000259	LG PROMIG KABLO UCU ERKEK
W10000263	LG PROMIG 230T/270 TABANCA TAPASI VIDASI
W10000264	LG PROMIG 230T/270 TABANCA TAPASI SOMUNU
W10000271	LG PROMIG KAPLAMA TESPİT SOMUNU
W10000272	LG PROMIG DELTA-PT-WN5452-25X12-DIN50962-TX8

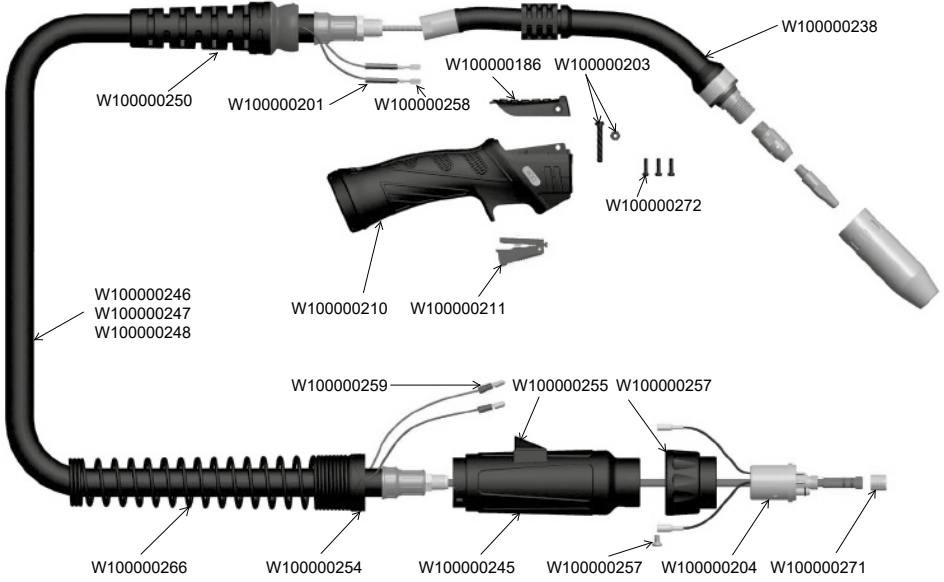
LG PROMIG 300



PN.	Açıklama
W100000186	LG PROMIG 300/400/500W Kol Kontrol Kapağı
W100000201	LG PROMIG ISIYLA DARALAN MAKARON 3MM
W100000203	LG PROMIG 300/400/500W VİDA SETİ
W100000204	LG PROMIG 300/400 Yaylı Pimli Tabanca Tapası Gövdesi
W100000210	LG PROMIG Promig Büyük Kol
W100000211	LG PROMIG Tetiği
W100000218	LG PROMIG 300 Deveboynu
W100000241	LG PROMIG 300 Koaksiyel Kablo Gövdesi x 3m
W100000242	LG PROMIG 300 Koaksiyel Kablo Gövdesi x 4m
W100000243	LG PROMIG 300 Koaksiyel Kablo Gövdesi x 5m

PN.	Açıklama
W100000245	LG PROMIG 300/400 Tabanca Tapası Büyük Muhafazasının Montajı
W100000250	LG PROMIG 300/400 Bilyalı Mafsallı Kablo Desteği
W100000254	LG PROMIG YAY KABLOSU DESTEK SOMUNU
W100000255	LG PROMIG 300/400 BÜYÜK MUHAFAZA TEL KAPAĞI
W100000257	LG PROMIG TABANCA TAPASI SOMUNU
W100000258	LG PROMIG KABLO UCU
W100000259	LG PROMIG KABLO UCU ERKEK
W100000260	LG PROMIG TABANCA TAPASI VİDASI
W100000266	LG PROMIG 300/400 MUHAFAZA YAYI (KISA)
W100000271	LG PROMIG KAPLAMA TESPİT SOMUNU
W100000272	LG PROMIG DELTA-PT-WN5452-25X12-DIN50962-TX8

LG PROMIG 400



PN.	Açıklama
W100000186	LG PROMIG 300/400/500W Kol Kontrol Kapağı
W100000201	LG PROMIG İSYİLA DARALAN MAKARON 3MM
W100000203	LG PROMIG 300/400/500W VIDA SETİ
W100000204	LG PROMIG 300/400 Yaylı Pimli Tabanca Tapası Gövdesi
W100000210	LG PROMIG Promig Büyük Kol
W100000211	LG PROMIG Tetiği
W100000238	LG PROMIG 400 Deveboynu
W100000245	LG PROMIG 300/400 Tabanca Tapası Büyük Muhafazasının Montajı
W100000246	LG PROMIG 400 Koaksiyel Kablo Gövdesi x 3m
W100000247	LG PROMIG 400 Koaksiyel Kablo Gövdesi x 4m
W100000248	LG PROMIG 400 Koaksiyel Kablo Gövdesi x 5m

PN.	Açıklama
W100000250	LG PROMIG 300/400 Bilyalı Mafsalı Kablo Desteği
W100000254	LG PROMIG YAY KABLOSU DESTEK SOMUNU
W100000255	LG PROMIG 300/400 BÜYÜK MUHAFAZA TEL KAPAĞI
W100000257	LG PROMIG TABANCA TAPASI SOMUNU
W100000258	LG PROMIG KABLO UCU
W100000259	LG PROMIG KABLO UCU ERKEK
W100000260	LG PROMIG TABANCA TAPASI VIDASI
W100000266	LG PROMIG 300/400 MUHAFAZA YAYI (KISA)
W100000271	LG PROMIG KAPLAMA TESPİT SOMUNU
W100000272	LG PROMIG DELTA-PT-WNS452-25X12-DINS0962-TX8

Nozülü, kontak ucunu ve gaz difüzörünü düzenli olarak sökün ve temizleyin. Hasar görmüşse nozülü değiştirin. Sıçrama önleyici bir bileşimin düzenli kullanılması, kaynak sıçramalarının yapışmasını azaltacak ve çıkarılmasını kolaylaştıracaktır. Yaklaşık olarak 140 kg elektrot kullanıldıktan sonra kablo kaplamasını temizleyin. Kabloyu tel besleyiciden çıkarın ve düz bir biçimde yere yatırın. Kontak ucunu tabancadan çıkarın. Bir hava hortumu ve yalnızca kısmi basınç kullanarak gaz difüzörü ucundan kablo kaplamasına nazikçe üfleyin.

DİKKAT!

Başlangıçta aşırı basınç, kirin tıkanıklık yaratmasına yol açabilir. Kabloyu uzunluğu boyunca esnetin ve yeniden dışarı doğru üfleyin. Çıkan kir kalmayınca kadar bu prosedürü tekrar edin.

Lincoln Electric Europe AB UYGUNLUK BEYANI



Üretici ve teknik belge sahibi:

Lincoln Electric Iberia S.L.
Ctra. Laureà Miró 396-398
08980 Sant Feliu de Llobregat (Barcelona)
İspanya

İşbu uygunluk beyanı, sorumluluğu tamamen üreticiye ait olmak üzere yayınlanmıştır.

Beyanın amacı:

LINGGUN PROMIG MIG Kaynak Tabancaları

Kaynak Ekipmanları

**W000275408-2, W000275419-2, W000275420-2
W000345060-2, W000345061-2, W000345062-2
W000345066-2, W000345067-2, W000345068-2
W000345072-2, W000345073-2, W000345074-2
W000345063-2, W000345064-2, W000345065-2
W000345069-2, W000345070-2, W000345071-2
W000345075-2, W000345076-2, W000345077-2**

Ürün numaraları:

Yukarıda belirtilen beyanın amacı, ilgili Birlik uyum mevzuatına uygundur:

Konsey Direktifleri ve değişikliklere uygunluk gösterir:

**Alçak Gerilim Direktifi 2014/35/EU
RoHS Direktifi 2011/65/EU**

Kullanılan ilgili uyumlu hale getirilmiş standartlara yapılan referanslar ve uygunluğun beyan edildiği diğer teknik özelliklere yapılan referanslar:

**EN 60974-7: 2013 ; Ark Kaynak Ekipmanı -
Parça 7: Şalomalar**

Aşağıdaki tarafı temsilen imzalanmıştır:

Lincoln Electric Iberia

Agnieszka Kujacz - Koralewska
Ürün Yöneticisi Ekipman Kaynak Tabancaları EMEAR

Barcelona, 27.09.2021