



LINGUN[®] PROMIG[™]

ВОЗДУШНОЕ ОХЛАЖДЕНИЕ	
W000275408-2	LINGUN PROMIG 230T 3M
W000275419-2	LINGUN PROMIG 230T 4M
W000275420-2	LINGUN PROMIG 230T 5M
W000345060-2	LINGUN PROMIG 270 3M
W000345061-2	LINGUN PROMIG 270 4M
W000345062-2	LINGUN PROMIG 270 5M
W000345066-2	LINGUN PROMIG 300 3M
W000345067-2	LINGUN PROMIG 300 4M
W000345068-2	LINGUN PROMIG 300 5M
W000345072-2	LINGUN PROMIG 400 3M
W000345073-2	LINGUN PROMIG 400 4M
W000345074-2	LINGUN PROMIG 400 5M

Дополнительные языки можно найти на нашем веб-сайте:

www.lincolnelectric.eu > Support (Поддержка) > Operator manuals and spares EU (Руководства по эксплуатации и запасные части ЕС)

ИНСТРУКЦИИ ПО БЕЗОПАСНОСТИ



ВНИМАНИЕ!

Настоящее оборудование предназначено для использования квалифицированным персоналом. Проследите за тем, чтобы установка, эксплуатация, обслуживание и ремонт выполнялись только персоналом с соответствующей квалификацией. Перед использованием данного оборудования необходимо полностью прочитать и понять настоящее руководство. Несоблюдение инструкций настоящего руководства может привести к серьезным травмам, смерти или повреждению оборудования. Прочитайте и поймите приведенные ниже описания предупреждающих знаков. Lincoln Electric не несет ответственности за повреждения, возникшие в результате неправильной установки, обслуживания и эксплуатации.

	<p>ВНИМАНИЕ! Этот символ указывает на необходимость соблюдать инструкции во избежание тяжелых травм, смертельного исхода или поломки самого устройства. Защищайте себя и других от возможных серьезных травм или смерти.</p>
	<p>ПРОЧИТАЙТЕ И ПОЙМИТЕ ИНСТРУКЦИИ: Перед использованием данного оборудования необходимо полностью прочитать и понять настоящее руководство. Сварочная дуга может представлять опасность. Несоблюдение инструкций настоящего руководства может привести к серьезным травмам, смерти или повреждению оборудования.</p> <p>Перед проведением любых проверок и ремонтов внутри оборудования удостоверьтесь, что оборудование отключено от электрической установки путем электрической изоляции (под электрической изоляцией мы подразумеваем совокупность операций, предназначенных для обесточивания и сохранения обесточенного состояния оборудования).</p>
	<p>ПОРАЖЕНИЕ ЭЛЕКТРИЧЕСКИМ ТОКОМ МОЖЕТ УБИТЬ: В сварочном оборудовании используется высокое напряжение. Во время работы не касайтесь электрода, клеммы заземления или подключенной заготовки. Изолируйте себя от электрода, зажима заготовки или присоединенной заготовки.</p>
	<p>УСТРОЙСТВО ПИТАЕТСЯ ОТ ЭЛЕКТРИЧЕСКОЙ СЕТИ: Регулярно проверяйте состояние кабелей питания, сварочных кабелей и зажима заготовки. В случае повреждения кабеля заземления немедленно замените его. Во избежание риска случайного зажигания дуги не размещайте электродержатель непосредственно на сварочном столе или на любой другой поверхности, контактирующей с клеммой заземления. Не реже одного раза в шесть месяцев необходимо проверить надлежащее состояние изоляции и соединений электрооборудования и принадлежностей, таких как штекеры, гибкие провода, трубопроводы, разъемы, удлинители, держатели деталей, держатели электродов, горелки и т. д.</p>
	<p>ЭЛЕКТРОМАГНИТНОЕ ПОЛЕ МОЖЕТ ПРЕДСТАВЛЯТЬ ОПАСНОСТЬ: Электрический ток, проходящий через любой проводник, приводит к образованию электромагнитных полей (ЭМП). Электромагнитные поля могут создавать помехи для работы некоторых кардиостимуляторов. Перед началом работы с настоящим оборудованием сварщик с кардиостимулятором должен проконсультироваться со своим врачом.</p> <p>Никогда не оборачивайте сварочный кабель /кабель режущего тока вокруг тела и не кладите его на плечо;</p>
	<p>СООТВЕТСТВИЕ ТРЕБОВАНИЯМ ЕС: Устройство соответствует требованиям директив Европейского сообщества.</p>
	<p>ИСКУССТВЕННОЕ ОПТИЧЕСКОЕ ИЗЛУЧЕНИЕ: ОПТИЧЕСКОЕ ИЗЛУЧЕНИЕ: Стандарт EN 12198, оборудование относится к категории 2. Это делает обязательным применение средств индивидуальной защиты (СИЗ) с фильтром со степенью защиты до 15 (согласно стандарту EN169).</p>
	<p>СВАРОЧНЫЕ ПАРЫ И ГАЗЫ МОГУТ БЫТЬ ОПАСНЫ: Во время сварки могут образовываться дым и газы, опасные для здоровья. Не вдыхайте этот дым и газы. Во избежание опасности во время работы оператора необходимо обеспечить достаточную вентиляцию и отвод дыма и газа из рабочей зоны.</p>
	<p>ИЗЛУЧЕНИЯ ДУГИ МОГУТ ВЫЗВАТЬ ОЖОГИ: Во время выполнения сварочных работ или наблюдения за ними используйте защитную маску или щиток с соответствующим фильтром для защиты глаз от искр и излучений дуги. Для защиты кожи используйте соответствующую одежду из прочной, огнеупорной ткани. Для защиты работающих рядом с вами людей используйте соответствующий экран из невоспламеняющегося материала; предупредите их о том, что нельзя смотреть на электрическую дугу и допускать контакт с ней.</p>
	<p>ИСКРЫ ОТ СВАРКИ ПРИВЕДУТ К ПОЖАРУ ИЛИ ВЗРЫВУ: Уберите все огнеопасные предметы из зоны выполнения сварочных работ и обеспечьте наличие огнеутишителя. Возникающие в процессе сварки искры и горячие материалы легко могут проникать через мелкие трещины и отверстия в прилегающие зоны. Не выполняйте сварку на любых емкостях, бочках, контейнерах или материалах, если на них не были выполнены все работы, необходимые для удаления дымовых или воспламеняемых паров. Ни в коем случае не используйте данное оборудование в присутствии воспламеняемых газов, паров или горючих жидкостей.</p>
	<p>СВАРИВАЕМЫЕ МАТЕРИАЛЫ МОГУТ ВЫЗВАТЬ ОЖОГИ: При сварке образуется большое количество теплоты. Горячие поверхности и материалы в рабочей зоне могут привести к серьезным ожогам. Если вам нужно переместить или прикоснуться к материалам в рабочей зоне, используйте перчатки и пассатижи.</p>
	<p>ПОВРЕЖДЕННЫЙ БАЛЛОН МОЖЕТ ВЗОРВАТЬСЯ. Используйте только сертифицированные баллоны со сжатым защитным газом, тип которого должен соответствовать типу проводимых работ, а также исправные регуляторы, рассчитанные на данный тип газа и используемое давление. Всегда храните баллоны в вертикальном положении, крепя их цепью к неподвижному опору. Не перемещайте и не транспортируйте газовые баллоны со снятыми крышками. Не допускайте, чтобы электрод, электродержатель, клемма заземления и любые другие компоненты, находящиеся под напряжением, касались баллона с газом. Газовые баллоны должны располагаться вдали от зон, где возможно их физическое повреждение или идет сварка с образованием искр и источников тепла.</p>
	<p>ГОРЯЧАЯ ОХЛАЖДАЮЩАЯ ЖИДКОСТЬ МОЖЕТ ВЫЗВАТЬ ОЖОГИ КОЖИ. Перед началом технического обслуживания системы охлаждения удостоверьтесь, что охлаждающая жидкость НЕ ГОРЯЧАЯ.</p>

Изготовитель оставляет за собой право изменять и/или совершенствовать конструкцию оборудования, не обновляя при этом руководство пользователя.

ОБЩЕЕ ОПИСАНИЕ

Амперные пистолеты LINGGUN[®] PROMIG[™] разработаны в соответствии со спецификацией IEC 60974-7 для сварки стальным электродом с использованием процессов GMAW (дуговая сварка металла в защитной среде) и FCAW (дуговая сварка порошковой проволокой в инертном газе) в среде защитного газа. Пистолеты LINGGUN[®] PROMIG[™] имеют ручное управление и воздушное или водяное охлаждение (модели с "W").

Пистолеты LG PROMIG могут быть подключены к любому фидеру с разъемом "EВРO". Для наилучшей производительности рекомендуется использовать эти пистолеты со сварочными аппаратами Lincoln Electric, охладителями и FREEZCOOL.

Пожалуйста, всегда используйте оригинальные изнашивающиеся детали.

ТЕХНИЧЕСКАЯ СПЕЦИФИКАЦИЯ

№ изделия	Описание	Период включения (ПВ)
W000275408-2	LINGGUN PROMIG 230T 3M	230A CO ₂ , 200A M21 @60%
W000275419-2	LINGGUN PROMIG 230T 4M	
W000275420-2	LINGGUN PROMIG 230T 5M	
W000345060-2	LINGGUN PROMIG 270 3M	270A CO ₂ @, 235A M21 @60%
W000345061-2	LINGGUN PROMIG 270 4M	
W000345062-2	LINGGUN PROMIG 270 5M	
W000345066-2	LINGGUN PROMIG 300 3M	300A CO ₂ , 270A M21 @60%
W000345067-2	LINGGUN PROMIG 300 4M	
W000345068-2	LINGGUN PROMIG 300 5M	
W000345072-2	LINGGUN PROMIG 400 3M	400A CO ₂ , 370A M21 @60%
W000345073-2	LINGGUN PROMIG 400 4M	
W000345074-2	LINGGUN PROMIG 400 5M	

Версии с воздушным охлаждением:

Класс напряжения	113 V	
Расход газа	10–18 л/мин	
Используемая проволока	LG PROMIG 230T	0,6 - 1,2 mm
	LG PROMIG 270, 300	0,8 - 1,2 mm
	LG PROMIG 400	1,0 — 1,6 mm
Пусковой контакт	50 mA, 32V DC	
Подключение питания	NF A85-631	

ОРИГИНАЛЬНОЕ ОБОРУДОВАНИЕ, УСТАНОВЛИВАЕМОЕ НА ПИСТОЛЕТ

Пистолет	Используемый провод	Токоподводящий мундштук	Сопло	
LG Promig 230T	Сталь 0,8 мм	W000345574	W000345408	Ø12
LG Promig 270	Сталь 1,0 мм	W000345575	W000345411	Ø14
LG Promig 300	Сталь 1,2 мм	W000345582	W000345422	Ø16
LG Promig 400	Сталь 1,2 мм	W000345589	W000345427	Ø16

ЗАПАСНЫЕ РАСХОДНЫЕ ЧАСТИ

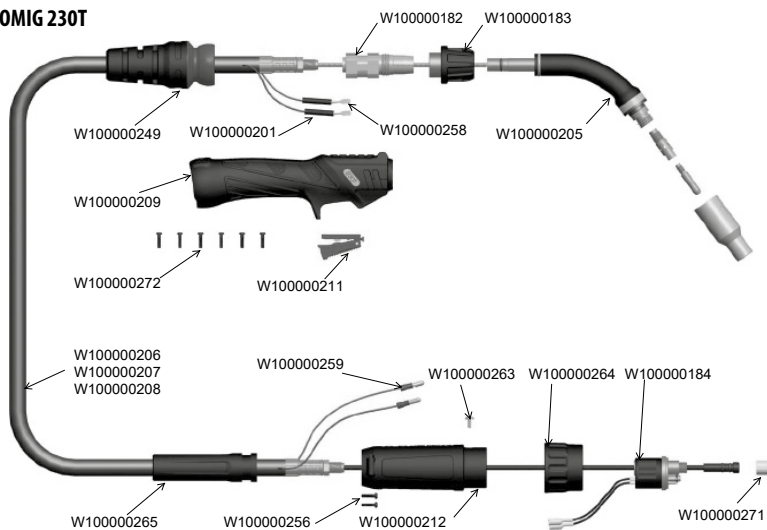
LG PROMIG	Ø мм	Токоподводящий мундштук	Диффузор	Сопло	Внутренний вкладыш			
					3 m	4 m	5 m	
ВОЗДУШНОЕ ОХЛАЖДЕНИЕ								
230T	Сталь	0.8	W000345574	W000345335	W000345408 (D12) или W000345409 (D14)	W100000273	W100000274	W100000275
		1.0	W000345575			W100000276	W100000277	W100000278
		1.2	W000345577			W100000276	W100000277	W100000278
270	Сталь	0.8	W000345574	W000345410 (D12) или W000345411 (D14)	W100000273 или W100000279	W100000274	W100000275	W100000276
		1.0	W000345575			W100000276	W100000277	W100000278
		1.2	W000345577			W100000276	W100000277	W100000278
	Алюминий	1.0	W000345576			W100000279	W100000280	W100000281
		1.2	W000345578			W100000279	W100000280	W100000281

ЗАПАСНЫЕ РАСХОДНЫЕ ЧАСТИ

LG PROMIG	Ø мм	Токоподводящий мундштук	Диффузор	Сопло	Внутренний вкладыш			
					3 м	4 м	5 м	
ВОЗДУШНОЕ ОХЛАЖДЕНИЕ								
300	Сталь	1.0	W000345580	W000345341	W000345420 (D12) или W000345421 (D14) или W000345422 (D16)	W100000282	W100000283	W100000284
		1.2	W000345582			W100000282	W100000283	W100000284
		1.4	W000345584			W100000285	W100000286	W100000287
		1.6	W000345585			W100000285	W100000286	W100000287
	Алюминий	1.0	W000345581			W100000288	W100000289	W100000290
		1.2	W000345583			W100000288	W100000289	W100000290
400	Сталь	1.0	W000345587	W000345347	W000345427 (D16) или W000345428 (D19)	W100000282	W100000283	W100000284
		1.2	W000345589			W100000282	W100000283	W100000284
		1.4	W000345591			W100000285	W100000286	W100000287
		1.6	W000345592			W100000285	W100000286	W100000287
	Алюминий	1.0	W000345588			W100000288	W100000289	W100000290
		1.2	W000345590			W100000288	W100000289	W100000290
		1.6	W000345593			W100000291	W100000292	W100000293

ЗАПАСНЫЕ ЧАСТИ

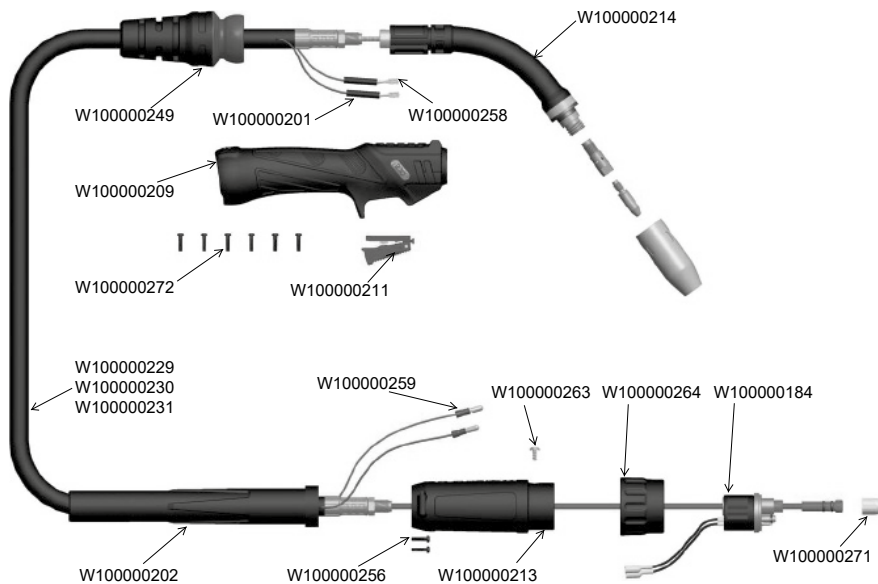
LG PROMIG 230T



PN.	Описание
W100000184	LG PROMIG 230/270 Корпус заглушки гибридного пистолета в комплекте с пружинными штифтами
W100000202	LG PROMIG 270 ОПОРА КАБЕЛЯ
W100000209	LG PROMIG Promig Небольшая рукоятка
W100000211	LG PROMIG Пусковой клапан
W100000213	LG PROMIG 270 Фитинг корпуса заглушки пистолета, большая опора
W100000214	LG PROMIG 270 S-образное колено
W100000229	LG PROMIG 270 Комплектный кабельный узел х 3 м
W100000230	LG PROMIG 270 Комплектный кабельный узел х 4 м
W100000231	LG PROMIG 270 Комплектный кабельный узел х 5 м

PN.	Описание
W100000249	LG PROMIG 230T/270 Опора кабеля в комплекте с шарнирным соединением
W100000256	LG PROMIG 230T/270 ВИНТ КОРПУСА ЗАГЛУШКИ ПИСТОЛЕТА
W100000258	LG PROMIG КАБЕЛЬНЫЙ НАКОНЕЧНИК
W100000259	LG PROMIG КАБЕЛЬНЫЙ НАКОНЕЧНИК ОХВАТЫВАЕМЫЙ
W100000263	LG PROMIG 230T/270 ВИНТ ЗАГЛУШКИ ПИСТОЛЕТА
W100000264	LG PROMIG 230T/270 ГАЙКА ЗАГЛУШКИ ПИСТОЛЕТА
W100000271	LG PROMIG ГАЙКА КРЕПЛЕНИЯ ВКЛАДЫША
W100000272	LG PROMIG DELTA-PT-WNS452-25X12-DIN50962-TX8

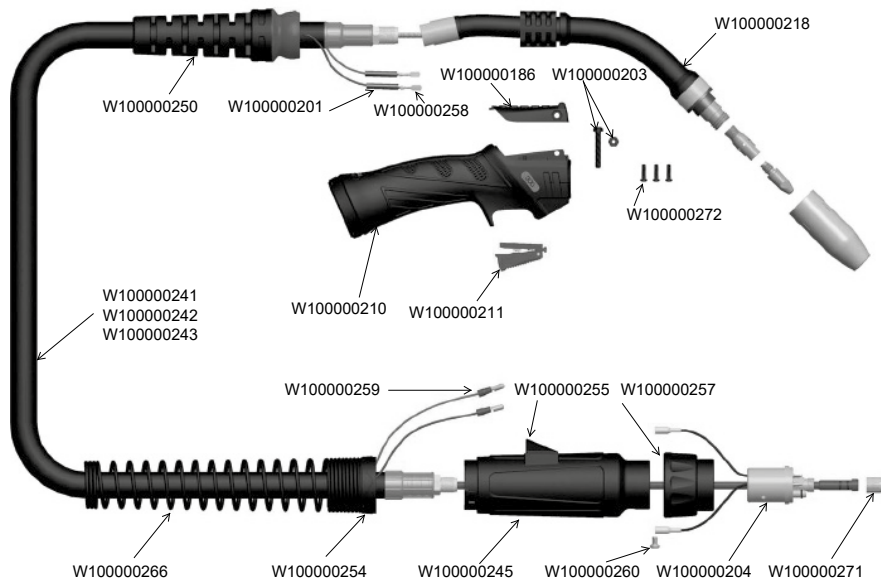
LG PROMIG 270



PN.	Описание
W100000184	LG PROMIG 230Т/270 Корпус заглушки гибридного пистолета в комплекте с пружинными штифтами
W100000201	LG PROMIG ТЕРМОУСАДОЧНАЯ ТРУБКА 3 ММ
W100000202	LG PROMIG 270 ОПОРА КАБЕЛЯ
W100000209	LG PROMIG Promig Небольшая рукоятка
W100000211	LG PROMIG Пусковой клапан
W100000213	LG PROMIG 270 Фитинг корпуса заглушки пистолета, большая опора
W100000214	LG PROMIG 270 S-образное колено
W100000229	LG PROMIG 270 Комплектный кабельный узел х 3 м
W100000230	LG PROMIG 270 Комплектный кабельный узел х 4 м

PN.	Описание
W100000231	LG PROMIG 270 Комплектный кабельный узел х 5 м
W100000249	LG PROMIG 230Т/270 Опора кабеля в комплекте с шарнирным соединением
W100000256	LG PROMIG 230Т/270 ВИНТ КОРПУСА ЗАГЛУШКИ ПИСТОЛЕТА
W100000258	LG PROMIG КАБЕЛЬНЫЙ НАКОНЕЧНИК
W100000259	LG PROMIG КАБЕЛЬНЫЙ НАКОНЕЧНИК ОХВАТЫВАЕМЫЙ
W100000263	LG PROMIG 230Т/270 ВИНТ ЗАГЛУШКИ ПИСТОЛЕТА
W100000264	LG PROMIG 230Т/270 ГАЙКА ЗАГЛУШКИ ПИСТОЛЕТА
W100000271	LG PROMIG ГАЙКА КРЕПЛЕНИЯ ВКЛАДЫША
W100000272	LG PROMIG DELTA-PT-WN5452-25X12-DIN50962-TX8

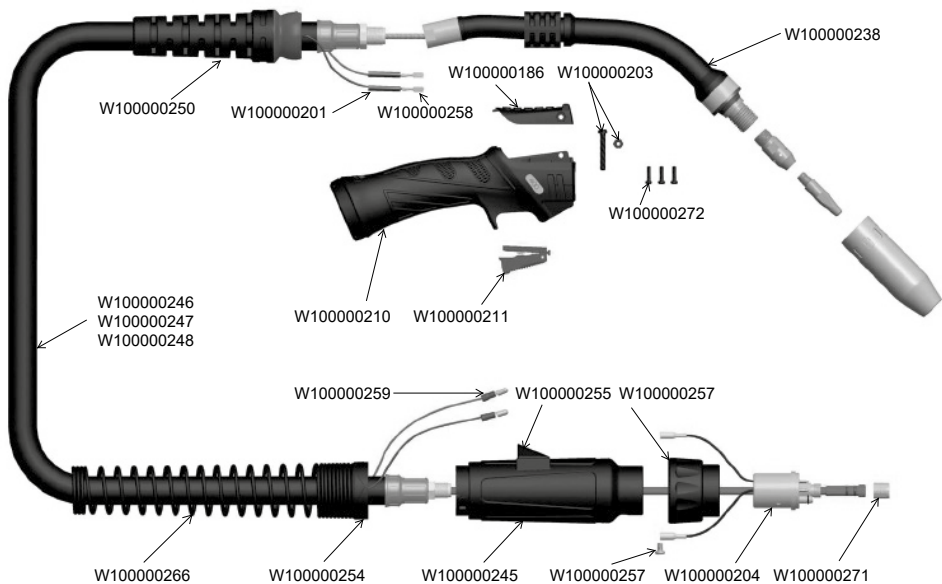
LG PROMIG 300



PN.	Описание
W100000186	LG PROMIG 300/400/500W Крышка рукоятки узла управления
W100000201	LG PROMIG ТЕРМОУСАДОЧНАЯ ТРУБКА 3 MM
W100000203	LG PROMIG 300/400/500W КОМПЛЕКТ ВИНТОВ
W100000204	LG PROMIG 300/400 Корпус заглушки пистолета в комплекте с пружинными штифтами
W100000210	LG PROMIG Promig большая рукоятка
W100000211	LG PROMIG Пусковой клапан
W100000218	LG PROMIG 300 S-образное колено
W100000241	LG PROMIG 300 Комплектный кабельный узел х 3 м
W100000242	LG PROMIG 300 Комплектный кабельный узел х 4 м
W100000243	LG PROMIG 300 Комплектный кабельный узел х 5 м

PN.	Описание
W100000245	LG PROMIG 300/400 Заглушка пистолета, большой корпус в сборе
W100000250	LG PROMIG 300/400 Опора кабеля в комплекте с шарнирным соединением
W100000254	LG PROMIG ГАЙКА КРЕПЛЕНИЯ ПРУЖИННОГО ТРОСА
W100000255	LG PROMIG 300/400 КРЫШКА ПРОВОДА, БОЛЬШОЙ КОРПУС
W100000257	LG PROMIG КОНИЧЕСКАЯ ГАЙКА ПИСТОЛЕТА
W100000258	LG PROMIG КАБЕЛЬНЫЙ НАКОНЕЧНИК
W100000259	LG PROMIG КАБЕЛЬНЫЙ НАКОНЕЧНИК ОХВАТЫВАЕМЫЙ
W100000260	LG PROMIG КОНИЧЕСКАЯ ГАЙКА ВИНТА
W100000266	LG PROMIG 300/400 ПРУЖИНА КОРПУСА (КОРТОКАЯ)
W100000271	LG PROMIG ГАЙКА КРЕПЛЕНИЯ ВКЛАДЫША
W100000272	LG PROMIG DELTA-PT-WN5452-25X12-DIN50962-TX8

LG PROMIG 400



PN.	Описание
W100000186	LG PROMIG 300/400/500W Крышка рукоятки узла управления
W100000201	LG PROMIG ТЕРМОУСАДОЧНАЯ ТРУБКА 3 ММ
W100000203	LG PROMIG 300/400/500W КОМПЛЕКТ ВИНТОВ
W100000204	LG PROMIG 300/400 Корпус заглушки пистолета в комплекте с пружинными штифтами
W100000210	LG PROMIG Promig большая рукоятка
W100000211	LG PROMIG Пусковой клапан
W100000238	LG PROMIG 400 S-образное колено
W100000245	LG PROMIG 300/400 Заглушка пистолета, большой корпус в сборе
W100000246	LG PROMIG 400 Комплексный кабельный узел x 3 м
W100000247	LG PROMIG 400 Комплексный кабельный узел x 4 м
W100000248	LG PROMIG 400 Комплексный кабельный узел x 5 м

PN.	Описание
W100000250	LG PROMIG 300/400 Опора кабеля в комплекте с шарнирным соединением
W100000254	LG PROMIG ГАЙКА КРЕПЛЕНИЯ ПРУЖИННОГО ТРОСА
W100000255	LG PROMIG 300/400 КРЫШКА ПРОВОДА, БОЛЬШОЙ КОРПУС
W100000257	LG PROMIG КОНИЧЕСКАЯ ГАЙКА ПИСТОЛЕТА
W100000258	LG PROMIG КАБЕЛЬНЫЙ НАКОНЕЧНИК
W100000259	LG PROMIG КАБЕЛЬНЫЙ НАКОНЕЧНИК ОХВАТЫВАЕМЫЙ
W100000260	LG PROMIG КОНИЧЕСКАЯ ГАЙКА ВИНТА
W100000266	LG PROMIG 300/400 ПРУЖИНА КОРПУСА (КОРОТКАЯ)
W100000271	LG PROMIG ГАЙКА КРЕПЛЕНИЯ ВКЛАДЫША
W100000272	LG PROMIG DELTA-PT-WN5452-25X12-DIN50962-TX8

Периодически снимайте и очищайте сопло, контактный наконечник и диффузор. В случае повреждения сопла замените его. Регулярное использование добавки, уменьшающей разбрызгивание, уменьшит прилипание брызг и облегчит их удаление. Очищайте направляющую трубку проволоки после использования приблизительно 140 кг электрода. Снимите проволоку с механизма подачи и положите ее прямо на пол. Снимите контактный наконечник с пистолета. Используя воздушный шланг и осторожно (не на полном давлении) продуйте направляющую вкладку проволоки со стороны диффузора.

ОСТОРОЖНО!

Чрезмерное давление воздуха в начале очистки может привести к тому, что сорвавшаяся грязь образует пробку в трубке. Вставьте проволоку в трубку по всей длине и еще раз продуйте трубку. Повторяйте эту процедуру до тех пор, пока из трубки не будет удалена вся грязь.

Lincoln Electric Europe ДЕКЛАРАЦИЯ СООТВЕТСТВИЯ ЕС



Собственник производственной и технической документации:

Lincoln Electric Iberia S.L.
Ctra. Laureà Miró 396-398
08980 Sant Feliu de Llobregat (Barcelona)
Испания (Spain)

Настоящая декларация соответствия выдана под исключительную ответственность изготовителя.

Объект декларации:

Сварочные пистолеты LINGGUN PROMIG MIG

Сварочное оборудование

Номера продуктов:

W000275408-2, W000275419-2, W000275420-2
W000345060-2, W000345061-2, W000345062-2
W000345066-2, W000345067-2, W000345068-2
W000345072-2, W000345073-2, W000345074-2
W000345063-2, W000345064-2, W000345065-2
W000345069-2, W000345070-2, W000345071-2
W000345075-2, W000345076-2, W000345077-2

Указанный выше объект декларации соответствует гармонизированному законодательству Европейского союза:

Соответствует требованиям Директив Совета ЕС, включая дополнения к ним:

Директива по низковольтному оборудованию (LVD)
2014/35/EC
Директива RoHS 2011/65/EM

Ссылки на использованные для целей сертификации гармонизированные стандарты и технические спецификации:

EN 60974-7: 2013; Оборудование для дуговой сварки
- Часть 7: горелки

Подписано от лица:

Lincoln Electric Iberia

Agnieszka Kujacz - Koralewska

Менеджер по продукции – сварочные пистолеты в регионе EMEAR (Европа, Ближний Восток. Африка и Россия)

Барселона, 27.09.2021