

**MODELY:** W2993-ALL-CE, W2994-ALL-CE, W2985-M-CE, W2985-L-CE, W2985-XL-CE, W2985-2XL-CE, W2985-3XL-CE, W2987-M-CE, W2987-L-CE, W2987-XL-CE, W2987-2XL-CE, W2987-3XL-CE, W3106-M-CE, W3106-L-CE, W3106-XL-CE, W3106-2XL-CE, W3106-3XL-CE, W3112-M-CE, W3112-L-CE, W3112-XL-CE, W3112-2XL-CE, W3112-3XL-CE, W2995-ALL-CE, WP10570-M, WP10570-L, WP10570-XL, WP10570-2XL, WP10570-3XL

#### DÔKLADNE SI PREČÍTAJTE TIETO POKYNY

Aktuálna legislatíva ukladá zamestnávateľovi (používateľovi) povinnosť identifikovať a vybrať vhodné OOP pre riziká prítomné na pracovisku (z hľadiska vlastností a kategórie OOP). V dôsledku toho je pred používaním pomôcky nevyhnutné skontrolovať, či vlastnosti daného modelu vyhovujú vašim požiadavkám. Okrem toho musí zamestnávateľ vopred informovať pracovníka o rizikách, pred ktorými ho chráni OOP, a poskytnúť mu pokyny a/alebo školenie o vhodnom a praktickom používaní OOP (ak je to potrebné). Tento návod sa musí zachovať po celú dobu používania OOP.

**Notifikovaná osoba:** TÜV Rheinland LGA Products GmbH, Tillystraße 2, D-90431 Nürnberg, Nemecko (číslo notifikovaného úradu 0197)

#### Zloženie:

Vesta: štiepanková koža, líčová koža, čierna 100 % nehorľavá bavlna, nehorľavá bavlna

Pokrývka hlavy: čierna, 100 % nehorľavá bavlna, nehorľavá bavlna

#### Kategória:

Vesta a pokrývka hlavy: Kat. II

#### POUŽÍVANIE

Odev opísaný v tomto návode je v súlade so špecifikáciami uvedenými v európskych normách a je vhodný na nižšie uvedené používanie; NIE je vhodný na iné účely použitia.

Predpisy (EÚ) 2016/425 Európske nariadenie o osobných ochranných prostriedkoch

UNI EN ISO 13688:2013: (všeobecné požiadavky týkajúce sa neškodnosti, ergonomie a veľkosti), UNI EN ISO 11611:2015: (používanie pri zvarčiacich procesoch a príslušných úkonoch)

Vesta a pokrývka hlavy - z nehorľavej bavlny - je vhodná pre zvaračov triedy 1 na používanie počas manuálnych zvarčiacich techník, pri ktorých sa tvoria malé kvapky a striekance, ako napríklad: zváranie plynom, zváranie TiG, zváranie MIG, plazmové mikrozwáranie, spájkovanie, bodové zváranie, zváranie MMA (s elektródou pokrytou kyslíčikom titaničtým) a na úkony strojov určených na rezanie kyslíkom, plazmové rezanie, odporové zváranie, tepelné nanášanie farieb sprejom a na úkony zvarčiacich strojov na pracovných stoloch. Odev chráni pred náhodným kontaktom s malými plameňmi, vyprskávajúcim roztaveným kovom, radiačným teplom a krátkym a náhodným elektrickým kontaktom.

#### VŠEOBECNÉ VÝSTRAHY

Odev chráni iba časť tela, ktorá je účinne zakrytá, a v dôsledku toho musí byť celý, vhodný na určené použitie a musí sa používať s vhodným OOP na ochranu nepokrytých častí tela (nohy, hlava, ruky, chodidlá). Ochrana pred rizikami identifikovanými v tomto návode nie je zaručená, ak sa odev používa samostatne. Odev chráni časť tela a aby mohol poskytovať kompletnú ochranu, musí sa používať spolu s odevmi, ktoré ponúkajú rovnaké ochranné vlastnosti aj pre ostatné časti tela. Opísané bezpečnostné vlastnosti sú zaručené iba v prípade, že má odev správnu veľkosť, že sa správne používa, že je utiahnutý a v dokonalom stave.

Skontrolujte ich pred každým použitím a zaručte, aby boli v dokonalom stave, celé a čisté; v prípade roztrhnutia (uvoľnenie švov, prasknutia alebo prederavenia) ich vymeňte; v prípade znečistenia ich očistíte v súlade s

návodom uvedeným v časti ÚDRŽBA. Výrobca nepreberá žiadnu zodpovednosť za žiadne škody alebo iné dôsledky nesprávneho používania alebo v prípade akejkoľvek úpravy OOP vzhľadom na jeho certifikovanú konfiguráciu. V prípade nedodržania pokynov uvedených v tomto návode môže OOP stratiť svoju technickú a zákonnú efektívnosť.

Používateľ nikdy nesmie odevy zoblekať v rizikovitom pracovnom prostredí.

#### ŠPECIFICKÉ VÝSTRAHY

Pri špecifických zvarčiacich procesoch boli identifikované nasledujúce nebezpečenstvá: plamene, vyprskávanie roztaveného kovu, radiačné teplo, ako aj krátky elektrický kontakt.

Vysoké napätie: Tento výrobok chráni pred krátkym elektrickým kontaktom, no nechráni pred dlhým kontaktom s vysokým napätím!!! Pri používaní strojov určených na zváranie a rezanie môžu hroziť tieto nebezpečenstvá, preto je nevyhnutné dodržiavať aj bezpečnostné pokyny strojov!

Ak sa odev používa správne, chráni pred nebezpečenstvami normálne priradenými zváraniam vrátane vystavenia pokožky ultrafialovému (UV) žiareniu, ktoré vzniká pri každom úkone zvárania elektrickým oblúkom vrátane vysokej intenzity UVA, UVB a UVC žiarenia, látok, ktoré sa poškodzujú pri používaní a v dôsledku toho sa odev tohto typu musí pravidelne testovať (napríklad každý týždeň), aby sa zaručilo, že poskytuje UV ochranu pri vystavení odevu svetlu voľfrámovej lampy 100 W vo vzdialenosti 1 m; ak cez látku je vidieť svetlo, UV žiarenie môže preniknúť tiež.

Ak používateľ zistia symptómy spálenia, to znamená, že žiarenie UVB môže preniknúť cez látku. V každom z týchto prípadov sa odev musí opraviť (ak je to možné) alebo vymeniť a používateľia musia v budúcnosti zväziť používanie doplnkovej ochrany, silnejších ochranných vrstiev. Odev môže chrániť pred krátkym náhodným kontaktom s časťami oblúkového zvarčacieho okruhu, ktoré sú pod napätím; v prípade vážneho rizika úrazu elektrickým prúdom sa vyžaduje doplnková elektrická izolácia. Odev môže chrániť pred krátkym náhodným kontaktom s elektrickými zvodmi pri maximálnom napätí 100 V DC.

Elektrostatické výboje sa odvádzajú cez odev a telo používateľa. V dôsledku toho musí byť používateľ vybavený vhodnou antistatickou obuvou (EN ISO 20344 alebo EN ISO 20345) a musí dbať na to, aby podlaha alebo povrch pod nohami nebol izolovaný.

Zvýšené množstvo kyslíka vo vzduchu môže výraznou mierou znížiť schopnosť odevu ochrániť pred plameňom, v dôsledku toho buďte opatrní pri zváraní v malých priestoroch, ak existuje možnosť zvýšenia obsahu kyslíka vo vzduchu. Ochranný odev pre zvaračov poskytuje zníženú elektrickú izoláciu, ak sú mokří, vlhki alebo spotení. Schopnosť obmedziť šírenie plameňa môže byť znížená, ak je odev kontaminovaný horľavými výrobkami.

V prípade náhodného kontaktu s chemickými alebo horľavými kvapalinami sa odev musí odstrániť, musí sa zaručiť, aby sa kvapalina nedostala do kontaktu s pokožkou a odev sa musí vyprať alebo vymeniť.

V prípade kontaktu s roztaveným kovom musí pracovník okamžite opustiť pracovisko a odstrániť odev; v prípade kontaktu s roztaveným kovom odev nemusí eliminovať všetky riziká popálenia, ak je v kontakte s pokožkou.

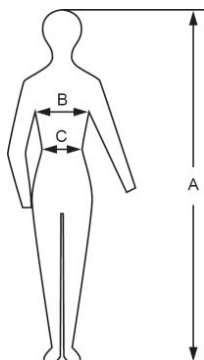
Pri doplnkových ochranných odevoch musí platiť, že sa smú používať ako doplnok k ochranným odevom, ktoré chránia pred nebezpečenstvami počas zvárania.

#### INTERPRETÁCIA ÚROVNÍ ÚČINNOSTI

UNI EN ISO 13688:2013	Požiadavky	Výsledky
Určenie pH	3,5 < pH < 9,5	
Určenie karcinogénnych aromatických aminov	Nemerateľné	
Obsah tukov	< 15 %	

UNI EN ISO 11611:2015	Požiadavky	Výsledky líčovej kože	Výsledky štiepankovej kože	Výsledky látky
<b>Obmedzené rozširovanie plameňa (UNI EN ISO 15025 A)</b>				
žiadne plameň žiadne okraje	NIE			
vytváranie dier	NIE			
zvyšky horenia	NIE			
pretrvávanie plameňa	< 2 s			
zvyšková inkandescencia	< 2 s			
Odolnosť voči radiačnému teplu RHTI24 (ISO 6942)	Trieda 1 RHTI24 >= 7 s Trieda 2 RHTI24 >= 16 s			
Odolnosť voči vyprskávaniu malého množstva kovu (ISO 9150)	Trieda 1 >= 15 kvapiek Trieda 2 >= 25 kvapiek			
Odolnosť voči roztrhnutiu (EN ISO 3377-1)	Trieda 1 >= 15 N Trieda 2 >= 20 N			
Odolnosť ťahovému napätiu (EN ISO 3376)	> 80 N			

#### Veľkosti v súlade s EN ISO 13688 (v CM)



Č. výr.	A	B	C
W2985-SIZE-CE	166-200	98-160	90-120
W2987-SIZE-CE	166-200	98-160	90-120
W3106-SIZE-CE	166-200	98-160	90-120
W3112-SIZE-CE	166-200	98-160	90-120
WP10570-SIZE	166-200	98-160	90-120

	M	L	XL	XXL	XXXL
	48	52	56	60	64
<b>A</b>	171-176	177-182	183-187	188-192	193-196
<b>B</b>	96	104	112	120	128
<b>C*</b>	84	92	100	112	124

\*C = +5 CM.

**OZNAČENIA (príklad)**

**PRÍKLAD ŠTÍTKOV ŠATKY, NEHORLAVÁ, MODEL W2993-ALL-CE**  
OZNAČENIA (príklad)

Číslo šarže Názov výrobcu	<b>FR DOO RAG</b> Part n° W2993-all-CE	Batch n°xxxxx
Popis/číslo položky		
Symboly/označenie CE	EN ISO 11611: 2015 Class 1 A1+A2 EU 2016/425	One size fits all
Veľkosť		
Prečítajte si poznámku Adresa výrobcu Krajina pôvodu	Lincoln Electric Iberia S.L. Ctra. Laureà Miró 396-398 08980 Sant Feliu de Llobregat (Barcelona) Spain MADE IN CAMBODIA	

**PRÍKLAD ŠTÍTKOV ZVÁRACEJ ČIAPKY, NEHORLAVÁ, MODEL W2994-ALL-CE**  
OZNAČENIA (príklad)

Číslo šarže Názov výrobcu	<b>BEANIE</b> Part n° W2994-all-CE	Batch n°xxxxx
Popis/číslo položky		
Symboly/označenie CE	EN ISO 11611: 2015 Class 1 A1+A2 EU 2016/425	One size fits all
Veľkosť		
Prečítajte si poznámku Adresa výrobcu Krajina pôvodu	Lincoln Electric Iberia S.L. Ctra. Laureà Miró 396-398 08980 Sant Feliu de Llobregat (Barcelona) Spain MADE IN CAMBODIA	

**PRÍKLAD ŠTÍTKOV ZVÁRACEJ VESTY, NEHORLAVÁ, MODEL W2985-M-CE, W2985-L-CE, W2985-XL-CE, W2985-2XL-CE, W2985-3XL-CE**  
OZNAČENIA (príklad)

Číslo šarže Názov výrobcu	<b>FR WELDING JACKET</b> Part n° W2985-SIZE-CE	Batch n°xxxxx
Popis/číslo položky		
Symboly/označenie CE	EN ISO 11611: 2015 Class 1 A1+A2 EU 2016/425	SIZE
Veľkosť		
Prečítajte si poznámku Adresa výrobcu Krajina pôvodu	Lincoln Electric Iberia S.L. Ctra. Laureà Miró 396-398 08980 Sant Feliu de Llobregat (Barcelona) Spain MADE IN CAMBODIA	

**PRÍKLAD ŠTÍTKOV VESTY S RUKÁVMÍ ZO ŠTIEPANEJ KOŽE, MODEL W2987-M-CE, W2987-L-CE, W2987-XL-CE, W2987-2XL-CE, W2987-3XL-CE**  
OZNAČENIA (príklad)

Číslo šarže Názov výrobcu	<b>GRAIN LEATHER-SLEEVED JACKET</b> Part n° W2987-SIZE-CE	Batch n°xxxxx
Popis/číslo položky		
Symboly/označenie CE	EN ISO 11611: 2015 Class 1 A1+A2 EU 2016/425	SIZE
Veľkosť		
Prečítajte si poznámku Adresa výrobcu Krajina pôvodu	Lincoln Electric Iberia S.L. Ctra. Laureà Miró 396-398 08980 Sant Feliu de Llobregat (Barcelona) Spain MADE IN CAMBODIA	

**PRÍKLAD ŠTÍTKOV TRADIČNEJ VESTY S RUKÁVMÍ Z LÍCOVEJ KOŽE, MODEL W3106-M-CE, W3106-L-CE, W3106-XL-CE, W3106-2XL-CE, W3106-3XL-CE**  
OZNAČENIA (príklad)

Číslo šarže Názov výrobcu	<b>TRADITIONAL SPLIT LEATHER-SLEEVED JACKET</b> Part n° W3106-SIZE-CE	Batch n°xxxxx
Popis/číslo položky		
Symboly/označenie CE	EN ISO 11611: 2015 Class 1 A1+A2 EU 2016/425	SIZE
Veľkosť		
Prečítajte si poznámku Adresa výrobcu Krajina pôvodu	Lincoln Electric Iberia S.L. Ctra. Laureà Miró 396-398 08980 Sant Feliu de Llobregat (Barcelona) Spain MADE IN CAMBODIA	

**PRÍKLAD ŠTÍTKOV ZVÁRACIEHO PLAŠŤA, NEHORLAVÝ, MODEL W3112-M-CE, W3112-L-CE, W3112-XL-CE**  
OZNAČENIA (príklad)

Číslo šarže Názov výrobcu	<b>FR WELDING LAB COAT</b> Part n° W3112-SIZE-CE	Batch n°xxxxx
Popis/číslo položky		
Symboly/označenie CE	EN ISO 11611: 2015 Class 1 A1+A2 EU 2016/425	SIZE
Veľkosť		
Prečítajte si poznámku Adresa výrobcu Krajina pôvodu	Lincoln Electric Iberia S.L. Ctra. Laureà Miró 396-398 08980 Sant Feliu de Llobregat (Barcelona) Spain MADE IN CAMBODIA	

**PRÍKLAD ŠTÍTKOV ZVÁRACEJ KUKLY, NEHORLAVÁ, MODEL W2995-all-CE**  
OZNAČENIA (príklad)

Číslo šarže Názov výrobcu	<b>FR WELDING HOOD MODEL</b> Part n° W2995-all-CE	Batch n°xxxxx
Popis/číslo položky		
Symboly/označenie CE	EN ISO 11611: 2015 Class 1 A1+A2 EU 2016/425	One size fits all
Veľkosť		
Prečítajte si poznámku Adresa výrobcu Krajina pôvodu	Lincoln Electric Iberia S.L. Ctra. Laureà Miró 396-398 08980 Sant Feliu de Llobregat (Barcelona) Spain MADE IN CAMBODIA	

**PRÍKLAD ŠTÍTKOV ČIERNYCH NOHAVÍC, Z NEHORLAVEJ BAVLNY, MODEL WP10570-M, WP10570-L, WP10570-XL, WP10570-2XL**  
OZNAČENIA (príklad)

Číslo šarže Názov výrobcu	<b>FR BLACK WELDING TROUSERS</b> Part n° WP10570-M	Batch n°xxxxx
Popis/číslo položky		
Symboly/označenie CE	EN ISO 11611: 2015 Class 1 A1+A2 EU 2016/425	SIZE
Veľkosť		
Prečítajte si poznámku Adresa výrobcu Krajina pôvodu	Lincoln Electric Iberia S.L. Ctra. Laureà Miró 396-398 08980 Sant Feliu de Llobregat (Barcelona) Spain MADE IN CAMBODIA	

Vyhlasenie o zhode nájdete na webovej lokalite: [www.weldline.eu](http://www.weldline.eu)

**VÝZNAM OZNAČENIA:**

CE zaručuje voľnú cirkuláciu obchodu s výrobkami a tovarom v rámci Európskeho hospodárskeho spoločenstva. Označenie CE na výrobkoch znamená, že daný výrobok spĺňa základné požiadavky európskej smernice. Predpisy EÚ 2016/425

**PREPRAVA A SKLADOVANIE**

Odev prepravujte a skladujte v originálnom balení, na chladnom a suchom mieste mimo dosahu zdrojov tepla a na mieste chránenom pred svetlom. Neskladajte ani nestláčajte.

**LIKVIDÁCIA**

Ak odev nebol kontaminovaný špeciálnymi látkami alebo výrobkami, môže sa zlikvidovať spolu s bežným látkovým odpadom; Ak však bol kontaminovaný, musí sa zlikvidovať v súlade s legislatívou týkajúcou sa špeciálneho odpadu.

**ÚDRŽBA**

Vesta: Nehorľavá bavlna so štiepankovou kožou alebo lícovou kožou



Neperte



Nebieľte



Nesušte v sušičke



Nežehlite



Chemicky nečistite

Vesta: čierna, 100 % nehorľavá bavlna, nehorľavá bavlna

Pokrývka hlvy: čierna, 100 % nehorľavá bavlna, nehorľavá bavlna



5 pracích cyklov

*Marie Faustine CAMPS*