

# P A P R

MASCHERE CON PURIFICATORE  
D'ARIA ELETTOVENTILATE



EuropurePLUS™

FACE SHIELD LE

EuropurePLUS™

CLEAR

EuropurePLUS™

5500 LS

ZEPHYR LS

FLIP'AIR LS

[www.lincolnelectric.it](http://www.lincolnelectric.it)

**LINCOLN**®  
**ELECTRIC**

# LINCOLN ELECTRIC PROTEZIONE RESPIRATORIA SOLUZIONE – PAPR

## GAMMA EuropurePLUS™ Classe TH3

### Protezione versatile con valore aggiunto e modularità!

Protezione ergonomica e intelligente. Sicurezza completamente integrata, con opzioni di protezione delle vie respiratorie, della testa, degli occhi e della pelle.

Progettati per lavorare insieme e garantire il massimo comfort.



**NOVITÀ**

**FACE SHIELD LE**

Vedere pagina 3

MOLATURA, BRASATURA,  
PROCESSO OSSITAGLIO



ELMETTO  
SCANALATO



**NOVITÀ**

**CLEAR**

Vedere pagina 6

MOLATURA,  
BRASATURA,  
PROCESSO OSSITAGLIO



**5500 LS**

Vedere pagina 9

MMA, MIG/MAG,  
MOLATURA



## Zephyr LS / Flipair 4500 LS Classe TH2

Scopri la soluzione completa studiata per la massima protezione dei saldatori.



**ZEPHYR LS**

Vedere  
pagina 21



MMA, MIG/MAG



**FLIP'AIR LS**

Vedere pagina 21



MMA, MIG/MAG,  
MOLATURA

# EuropurePLUS™ **FACE SHIELD LE**

## MASCHERA CON RESPIRATORE PURIFICATORE D'ARIA **Classe TH3**

**NOVITÀ**

Maschera con respiratore purificatore d'aria EuropurePLUS™ FACE SHIELD LE è dotato di un sistema di soffiaggio intelligente, **schermo facciale** professionale integrato - **doppio rivestimento**. La direzione del portata d'aria può essere modificata grazie al regolatore di direzione del vento incorporato, per un comfort ottimale.

Peso del maschera: 120 g

**MOLATURA,  
BRASATURA, PROCESSO  
OSSITAGLIO**



### Cosa è incluso

- EuropurePLUS™ FACE SHIELD LE maschera con respiratore purificatore d'aria
- 1 Pre-filtro
- 1 P3 filtro
- Batteria a ioni di litio
- 1 schermo paraspruzzi
- Caricabatteria
- Tubo e copritubo
- Cintura imbottita
- Copricapo
- Tracolla
- Indicatore del flusso d'aria
- Borzone
- Visiere di protezione oscuramento 5

**90%  
PIÙ SPESSO**  
di un  
tradizionale  
visore di  
protezione

**REGOLAZIONE  
DELLA DIREZIONE  
DEL PORTATA  
D'ARIA**



**SISTEMA DI  
VENTILAZIONE  
INTELLIGENTE**

Vedere pagina 13

**EUROPURE PLUS™  
FACE SHIELD LE**  
(incluso il ventilatore)

W403679

EN 166:2022 EN 12941:1998  
+ A1:2003 + A2:2008

**Certificazione CE**

(EU) 2016/425 (PPE) 2011/65/EU (ROHS)



Ventilatore

## Visiere di protezione CLEAR

- Visione chiara ad alta risoluzione
- Lenti antigraffio
- Protezione migliorata
- Lenti in policarbonato trasparente ad alta densità
- No distorsione della visione
- Alta trasmittanza luminosa
- Buona resistenza all'usura



**LENTE TRASPARENTE**

WP403679-1

Numero di tonalità del **filtro ultravioletto** con buona riconoscibilità dei colori: **3-1,2**

Classificazione ottica: **1**

**La lente ad alta densità resistente** agli urti protegge dagli impatti ad alta velocità.

**La lente in policarbonato Premium** ha un'eccellente classe ottica per una visione chiara e priva di distorsioni.

Resistenza agli impatti di media energia: **B**

**La lente IR oscuramento 5** protegge dalla luce infrarossa per le applicazioni di molatura, brasatura, applicazioni di taglio.



## Visiere di protezione oscuramento 5

- Alta risoluzione
- Lenti antigraffio
- No distorsione della visione
- Alta trasmittanza luminosa
- Buona resistenza all'usura



**OSCURAMENTO DELLE LENTI 5**

WP403679-2

# Crociera evoluta

- Fascia regolabile
- Crociera multiasse, la parte posteriore è regolabile all'infinito per soddisfare le esigenze di diverse circonferenze della testa (distanza, tenuta/allentamento, adattamento alla parte superiore della testa, forza di rotazione e intervallo di rotazione).
- La crociera imbottita elimina i punti di pressione e distribuisce uniformemente il peso dello visiere di protezione per un comfort che dura tutto il giorno.

**FACILE  
REGOLAZIONE**  
scorrimento  
avanti/indietro

**BLOCCO IN  
POSIZIONE  
VERTICALE**



EuropurePLUS™ **FACE SHIELD LE**



## Copricapo confortevole

- Il tessuto ha una buona resistenza all'acqua e alla fiamma e buone prestazioni di tenuta, garantendo la formazione di uno stato di pressione micro-positivo nella visiera di protezione.
- Cotone ritardante di fiamma antifiamma e resistenza all'acqua con guarnizione super morbida
- Facile da sostituire tramite chiusura a strappo

# EuropurePLUS™ **CLEAR**

## MASCHERA CON RESPIRATORE PURIFICATORE D'ARIA Classe TH3

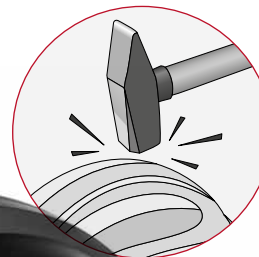
**NOVITÀ**

Il design moderno di **EuropurePLUS™ CLEAR** fornisce la protezione dagli impatti con **un'elevata resistenza agli urti**.

L'EuropurePLUS™ CLEAR combina la copertura del viso con un ampio campo visivo. La direzione del portata d'aria può essere modificata grazie al regolatore di direzione del vento incorporato, per un comfort ottimale.

Peso del maschera: 792 g

**MOLATURA,  
BRASATURA, PROCESSO  
OSSITAGLIO**



**RESISTENZA  
AGLI IMPATTI**

PROTEZIONE DELLA TESTA



Ventilatore

### Cosa è incluso

- **EuropurePLUS™ 5500 LS maschera con respiratore purificatore d'aria**
- 1 pezzo Pre-filtro
- 1 pezzo P3 filtro
- Batteria a ioni di litio
- 1 pezzo schermo paraspruzzi
- Caricabatteria
- Tubo e copritubo
- Cintura imbottita
- Copricapo
- Tracolla
- Indicatore del flusso d'aria
- Borsone



**SISTEMA DI  
VENTILAZIONE  
INTELLIGENTE**

Vedere pagina 13

**REGOLAZIONE DELLA  
DIREZIONE DEL  
PORTATA D'ARIA**

**EUROPURE PLUS™  
CLEAR**  
(incluso il ventilatore)

W403678

EN 397:2012+A1:2012 EN 166:2022  
EN 12941:1998 + A1:2003 + A2:2008

**Certificazione CE**

(EU) 2016/425 (PPE) 2011/65/EU (ROHS)

# Visiere di protezione CLEAR

EuropurePLUS™ CLEAR

- Policarbonato trasparente
- Lenti antigraffio
- Visione chiara ad alta risoluzione
- No distorsione della visione
- Alta trasmittanza luminosa
- Protezione avanzata lente in policarbonato trasparente ad alta densità
- Buona resistenza all'usura



LENTE TRASPARENTE

WP403678-10

## PROTEZIONE DELLA TESTA

- Resistenza agli impatti
- Forma compatta
- Centro di gravità equilibrato

- Protezione da **gocce e spruzzi** di liquidi : **3**
- Protezione da calore radiante, proiezioni di **metalli fusi e solidi incandescenti** : **9**
- Resistenza al **impatto energia media** : **B**
- Resistenza alle **particelle ad alta velocità** e temperature estreme : **T**

- Resistenza **assorbimento urti** a 5 kN
- Resistenza alla **penetrazione**
- Resistenza al **fuoco**
- Resistenza del **cinturino sottogola** a 25 daN
- Resistenza alla **penetrazione a temperature estreme** (basse e alte): Resistenza ai rischi di penetrazione a temperature estreme, sia molto fredde che estremamente calde.
- Resistenza alla **deformazione laterale**
- Resistenza al **spruzzi di metallo fuso**

## Oscuramento delle lenti 5

- Può essere aggiunto al visiera trasparente
- Visiera ad alta intensità
- Contro le radiazioni UV/IR



PICCOLO OSCURAMENTO DELLE LENTI 5 con Pivotante

WP403678-16



GRANDE OSCURAMENTO DELLE LENTI 5

WP403678-17



# Crociera evoluta

EuropurePLUS™ CLEAR

- Fascia regolabile
- Crociera multiasse, e la parte posteriore è regolabile all'infinito per soddisfare le esigenze di diverse circonferenze della testa (distanza, tenuta/allentamento, adattamento alla parte superiore della testa, forza di rotazione e intervallo di rotazione).
- La crociera imbottita elimina i punti di pressione e distribuisce uniformemente il peso dello visiere di protezione per un comfort che dura tutto il giorno.



**FACILE  
REGOLAZIONE**  
scorrimento  
avanti/indietro

**BLOCCO IN  
POSIZIONE  
VERTICALE**



## Copricapo confortevole

- Il tessuto ha una buona resistenza all'acqua e alla fiamma e buone prestazioni di tenuta, garantendo la formazione di uno stato di pressione micro-positivo nella visiera di protezione.
- Cotone ritardante di fiamma e resistenza all'acqua con guarnizione super morbida
- Facile da sostituire tramite chiusura a strappo



# EuropurePLUS™ 5500 LS

## MASCHERA CON RESPIRATORE PURIFICATORE D'ARIA Classe TH3

EuropurePLUS™ 5500 LS è dotata di un sistema integrato di ventilazione intelligente, schermo sollevabile per funzione molatura, schermi laterali e uno schermo **auto-oscurante extra large** dotata della nostra esclusiva **Light Shade Technology**, per vederci chiaro

Peso del maschera: 793 g

**MMA, MIG/MAG,  
MOLATURA**



Cosa è incluso

- EuropurePLUS™ 5500 LS maschera con respiratore purificatore d'aria
- 5 pezzi vetro di protezione frontale
- 2 pezzi vetro di protezione interno
- 1 set schermi laterali di protezione
- 2 pezzi Pre-filtro
- 2 pezzi P3 Filtro
- Batteria a ioni di litio
- 2 pezzi schermo paraspruzzi
- Caricabatteria
- Tubo e copritubo
- Cintura imbottita
- Copricapo
- Tracolla



- Indicatore del flusso d'aria
- Borsone
- Bandana
- Plancia adesiva

**MASSIMA  
AMPIEZZA  
DEL CAMPO  
VISIVO**



Ventilatore

**SISTEMA DI  
VENTILAZIONE  
INTELLIGENTE**

Vedere pagina 13

**EUROPURE PLUS™  
5500 LS**  
(incluso il ventilatore)

W403676

EN 175:1997-08 EN 166:2002-04  
EN 169:2003-02 04 EN 379:2003+A1:2009  
EN 12941:1998 + A1:2003 + A2:2008

**Certificazione CE**

(EU) 2016/425 (PPE) 2011/65/EU (ROHS)



EuropurePLUS™ 5500 LS

MIGLIORE **VISIBILITÀ**

RIDUCE  
**L'AFFATICAMENTO  
DEGLI OCCHI**

MIGLIORE VISIBILITÀ DEL  
**BAGNO DI SALDATURA**

## Tecnologia Light Shade

## Massima Classificazione Ottica 1/1/1/1

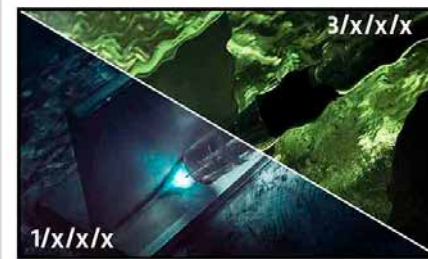


Filtro **Light Shade**



Filtro **Tradizionale**

No distorsione



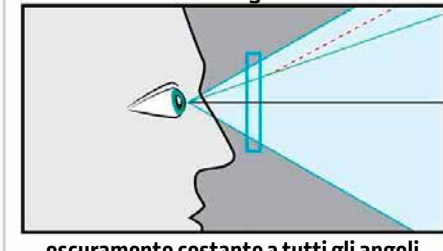
No sfocatura



Oscuramento uniforme



Oscuramento costante anche attraverso una visione angolata



# Ampio schermo auto-oscurante

L'ampio schermo auto-oscurante di **8 025 mm<sup>2</sup>** consente maggiore versatilità e controllo da parte dell'operatore

EuropurePLUS™ 5500 LS

# MASSIMA AMPIEZZA DEL CAMPO VISIVO

Lo schermo per molatura integrato e gli schermi laterali DIN 5 aumentano il campo visivo sia in posizione aperta (visiera sollevata) che chiusa. Ciò offre all'operatore un notevole miglioramento sia in termini di sicurezza che di produttività



Grado di oscuramento variabile



Sensori d'arco



Classificazione ottica



Tig bassi amperaggi



Grado di visibilità e attivazione della modalità molatura



Tempo oscuramento



Comfort



Campo visivo



Classe



## EuropurePLUS™ 5500 LS

PROCESSO DI SALDATURA	Classificazione ottica	Tempo oscuramento (s)	Numero di sensori d'arco	Range controllo oscuramento lenti	Tecnologia ottica	Lenti ingrandenti compatibilità	Grado di visibilità e attivazione della modalità molatura	Amperaggio tig	Controllo della sensibilità alla luce	Regolazione da stato scuro a stato chiaro (sec)	Dimensioni cartuccia (mm)	Auto-oscuranti campo visivo (mm <sup>2</sup> )
MMA, MIG/MAG	1/1/1	1/25,000	4	5-13 Interno	Tecnologia Light Shade	Sì	DIN4 / FLIP UP	≥ 2 A /DC ≥ 2 A /AC	Continuo	0,1-1,0 s totalmente regolabile	156 x 123 mm	8025

## Crociera evoluta

- Fascia regolabile
- Crociera multiasse, la parte posteriore è regolabile all'infinito per soddisfare le esigenze di diverse circonferenze della testa (distanza, tenuta/allentamento, adattamento alla parte superiore della testa, forza di rotazione e intervallo di rotazione).
- La crociera imbottita elimina i punti di pressione e distribuisce uniformemente il peso dello visiere di protezione per un comfort che dura tutto il giorno.

**FACILE  
REGOLAZIONE**  
scorrimento  
avanti/indietro

**BLOCCO IN  
POSIZIONE  
VERTICALE**



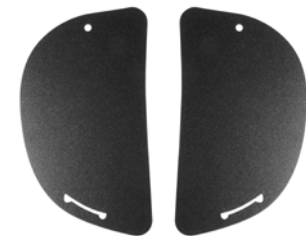
## Copricapo confortevole

- Cotone ritardante di fiamma e resistenza all'acqua con guarnizione super morbida.
- Buone prestazioni di tenuta che assicurano la formazione di uno stato di pressione micropositivo nella visiere di protezione.
- Facile da sostituire tramite chiusura a strappo.
- Due piccoli cordini



## Schermi laterali di protezione

- Utilizzato per impedire l'ingresso di tutta la luce attraverso i finestrini laterali
- Leggeri e facili da installare



# EuropurePLUS™ VENTILATORE

EuropurePLUS™ VENTILATORE



## Durata della batteria superiore<sup>1</sup>

Gli operatori possono lavorare per un intero turno (o più) senza interruzioni. Il PAPR è dotato di una batteria standard che supera la durata della batteria dei sistemi concorrenti.

Inoltre, Lincoln Electric offre una batteria estesa con un'autonomia fino a 16 ore. Questa capacità extra della batteria offre flessibilità quando si lavora in orario straordinario e rappresenta una salvaguardia quando il sistema non viene ricaricato durante la notte.

vedere Accessori opzionali a pagina 19

Batteria estesa Lincoln Electric	16 ore
Batteria standard Lincoln Electric	9 ore
Concorrente	6 ore

<sup>1</sup>I risultati si basano su un'impostazione di flusso bassa e su un filtro bloccato al 50%.

# Specifiche del ventilatore

EuropurePLUS™

Portata aria	Bassa velocità: 170 + lpm (6+cfm)
	Alta velocità: 210+ lpm (7.4+cfm)
Alimentato da	Tipo di batteria: batterie al litio ricaricabili <i>Più efficace</i>
Batteria	Durata della batteria 9 ore <i>Batteria standard, 170+lpm</i> 5-6 ore <i>Batteria standard, 210+lpm</i>
	Tempo di ricarica della batteria: 1 ora <i>Batteria standard</i>
	Durata: 550 cariche
Temperatura operativa	Efficienza del filtro: ≥99,97%
	Elevata protezione contro polvere e fumi nocivi con tutte le applicazioni
	Allarmi visibili, acustici e con vibrazione per garantire la sicurezza
	-5 °C ~ +55 °C [23 °F ~ 131 °F]
Temp. di stoccaggio	-10 °C ~ +55 °C [14 °F ~ 131 °F]
Umidità relativa operativa	< 90%
Umidità relativa di stoccaggio	< 85%
Copricapo	Ritardante di fiamma FR
Peso	2.66 kg (maschera + sistema portata d'aria)
Certificazione PAPR	EN 12941 TH3 P R SL
Garanzia Ventilatore	1 anno
Garanzia Maschera	2 anni

# Sistema Filtri Multicomponenti

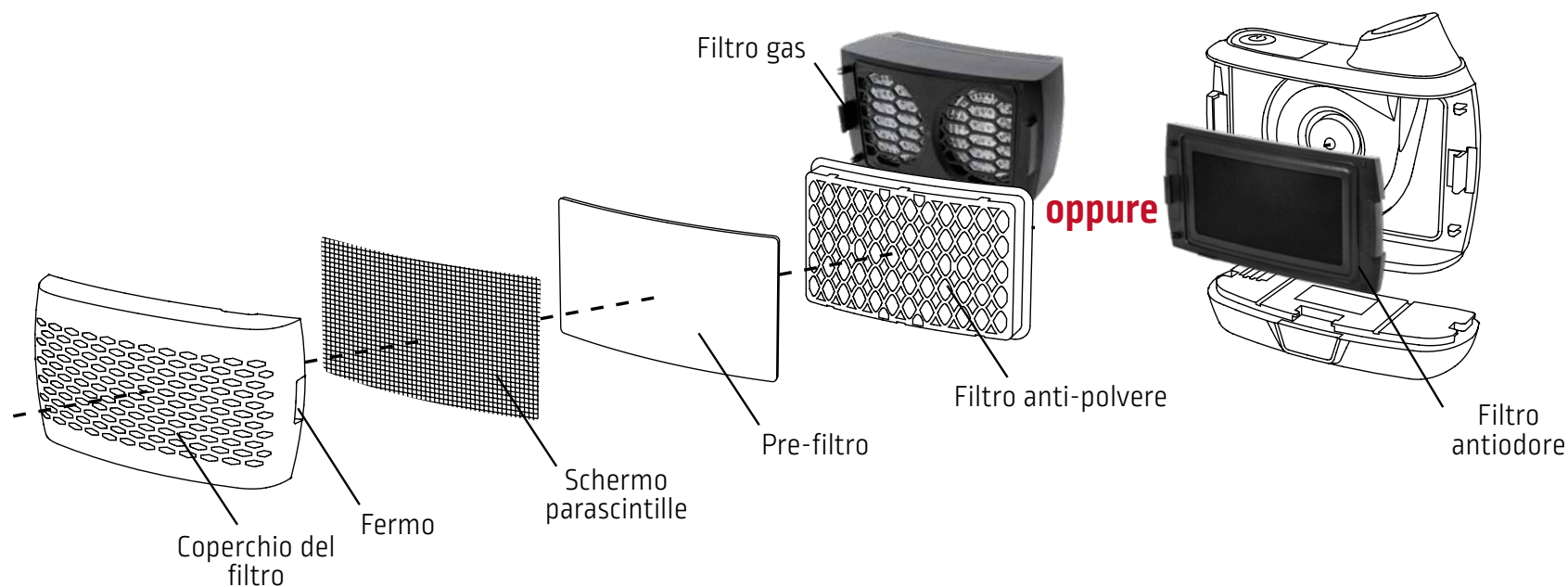
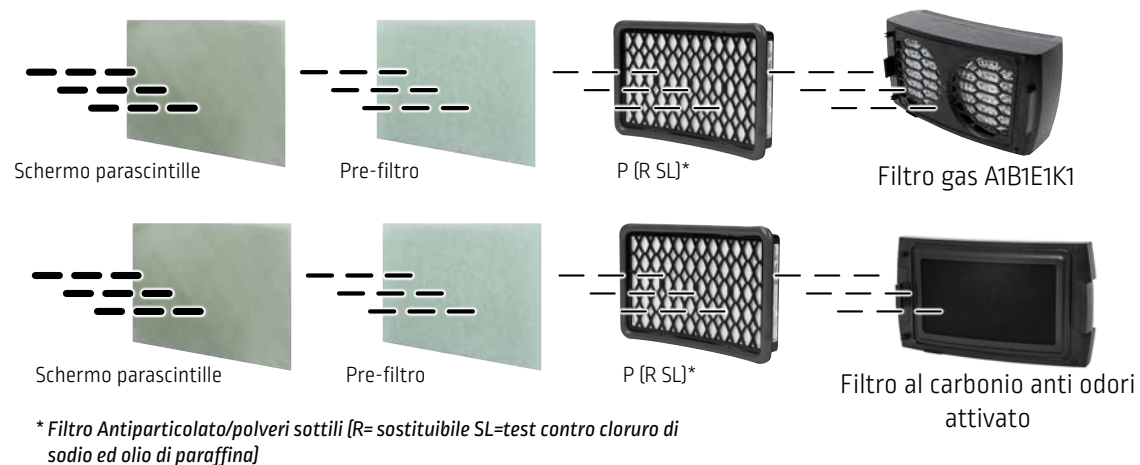
EuropurePLUS™

## Filtro TDS

### Combinazione di filtri:

L'unità di soffiaggio EuropurePLUS™ può ospitare solo 2 filtri. Si prega di installare tutti i componenti del filtro in base all'immagine.

- P3 Filtro anti-polvere + A1B1E1K1 Filtro gas
- P3 Filtro anti-polvere + Filtro antiodore al carbone attivo



# Specifiche del filtro

EuropurePLUS™ VENTILATORE

	Filtro antiodore	P3 Filtro anti-polvere	Filtro gas
<b>Prodotto</b>	WP403676-36	WP403676-17	WP403676-30
<b>PAPR adeguato</b>	EuropurePLUS™		
<b>Protezione contro</b>	Elimina gli odori quando non si utilizza il filtro del gas	Particelle solide e liquide (comprese quelle contenenti olio), polveri, nebbie e fumi derivanti da operazioni di levigatura, saldatura, molatura, taglio, foratura di metalli, gocce di nebbia da spruzzatura, vapori e gas organici.	Gas di ammoniaca acida organica e inorganica
<b>Peso</b>	138g	105g	829g
<b>Dimensione</b>	208 x 117 x 30 mm	175 x 112 x 35 mm	223 x 117 x 85 mm
<b>Tipo di scatola filtro</b>	Filtro al carbonio anti odori attivato	P3 Filtro anti-polvere	A1B1E1K1
<b>Campi di applicazione</b>	Assemblaggio, manutenzione impianti, rettifica, durante il funzionamento della macchina, saldatura, verniciatura		
<b>Applicazioni industriali</b>	Prodotti chimici, Industria Mineraria, Petrolio, Gas naturale		
<b>Istruzioni per l'uso</b>	<b>Il filtro antiodore deve essere sempre utilizzato con filtro anti-polvere, prefiltro e schermo parascintille Non utilizzare solo il filtro antiodore.</b>	P3 Filtro anti-polvere consente un'efficienza di filtrazione del 99,997%	Questo filtro gas deve essere sempre utilizzato insieme al filtro anti-polvere EUROPURE PLUS 5500LS.
<b>Avvertenze</b>	Leggere le istruzioni prima dell'uso. Il gruppo filtro deve essere installato correttamente come da istruzioni. Non può essere pulito. Sostituirli con altri nuovi se danneggiati o sporchi.		

## Marcature sulle apparecchiature

<b>Marcatura</b>	Filtro antiodore (Carbon)	P (R SL)	A1B1E1K1
<b>Numero di parte</b>	WP403676-36	WP403676-17 (per unità) o WP403676-32 (scatola da 5 pezzi)	WP403676-30
<b>Codice colore</b>		Bianco	Marrone / Grigio / Giallo / Verde
<b>Protezione contro</b>	Odore	Filtro Antiparticolato/polveri sottili (R= sostituibile SL=test contro cloruro di sodio ed olio di paraffina)	Gas organici / Gas inorganici / Anidride solforosa, gas acidi / Ammoniaca e derivati organici dell'ammoniaca
<b>Certificazione</b>		CE2849 Il filtro anti-polvere sono contrassegnati dalla norma EN12941:1998. UKCA0194	CE2849 Il filtro gas sono contrassegnati dalla norma EN12941:1998. UKCA0194

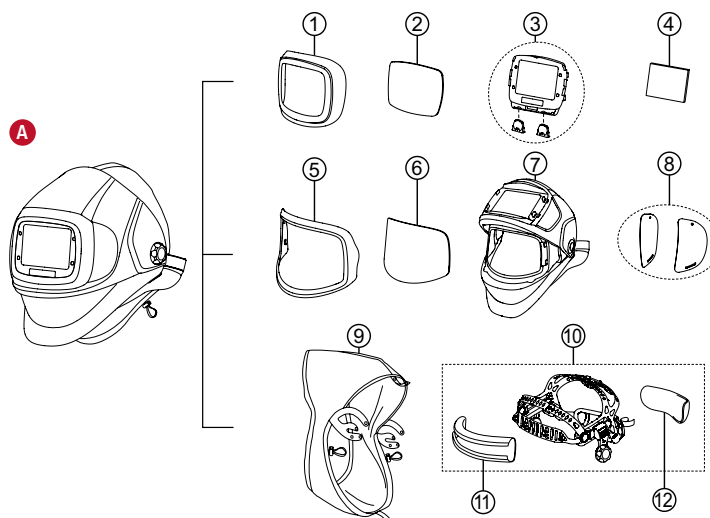


# Sistema completo e parti di ricambio

## Parti di ricambio per PAPR

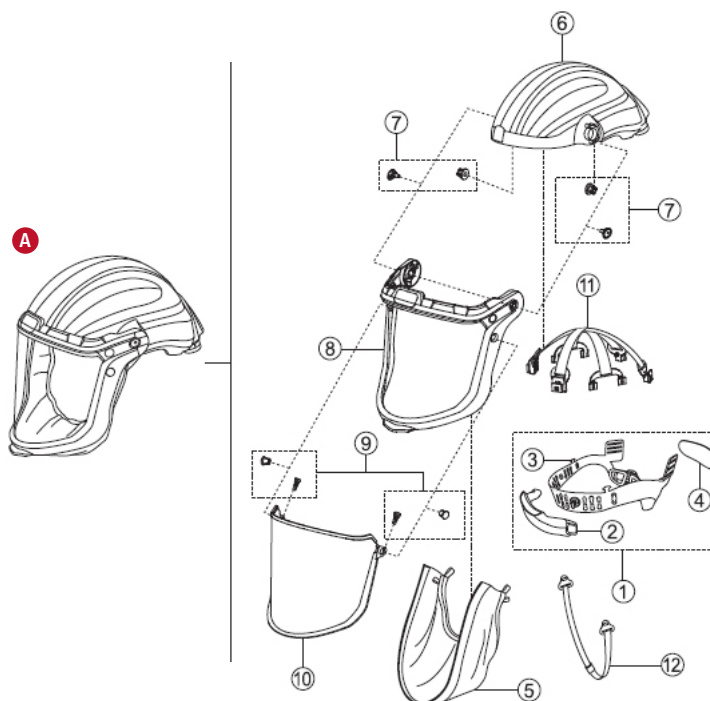
### EuropurePLUS™ 5500 LS

Codice	Descrizione	Qtà/ pacchetto	Codice
<b>A</b>	<b>Elmetto con gruppo condotto dell'aria</b>	1	WP403676-35
①	Porta-vetro frontale	1	WP403676-4
②	Vetro di protezione esterno (160,36 x 107,3 mm)	5	WP403676-5
③	Display ADF	1	WP403676-6
④	Vetro di protezione interno (107 x 80 mm)	5	WP403676-7
⑤	Supporto per lenti molatura	1	WP403676-8
⑥	Lenti per molatura (anti-appannamento, 223 x 129,8 mm)	5	WP403676-9
⑦	Calotta dell'elmetto con condotto d'aria	1	WP403676-10
⑧	Copriobiettivo laterale	2	WP403676-11
⑨	Guarnizione frontale	1	WP403676-12
⑩	Crociera (incluso fascia antisudore e morbido poggiatesta)	1	WP403676-13
⑪	Fascia antisudore	2	WP403676-14
⑫	Morbido poggiatesta	2	WP403676-15
	Velcro	1	WP403676-40
	Molla	1	WP403676-37



### EuropurePLUS™ CLEAR

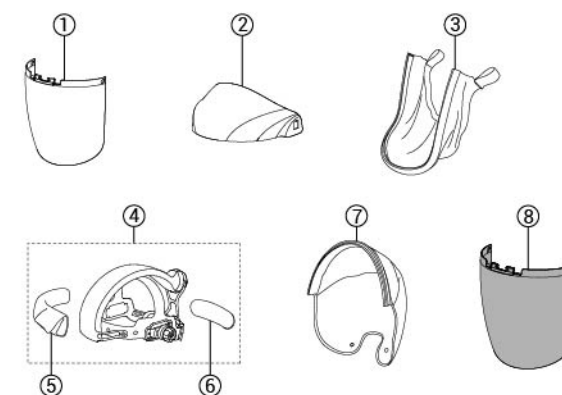
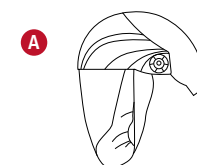
Codice	Descrizione	Qtà/ pacchetto	Codice
<b>A</b>	<b>Elmetto con gruppo condotto dell'aria</b>	1	WP403678-15
①	Crociera	1	WP403678-1
②	Fascia antisudore	1	WP403678-2
③	Sospensione della testa	1	WP403678-3
④	Morbido poggiatesta	1	WP403678-4
⑤	Guarnizione frontale	1	WP403678-5
⑥	Titolo	1	WP403678-6
⑦	Pulsanti superiori	1	WP403678-7
⑧	Assemblaggio telaio visiera	1	WP403678-8
⑨	Pulsanti del telaio della visiera	1	WP403678-9
⑩	Visiera protettiva	1	WP403678-10
⑪	Fascia per capelli	1	WP403678-11
⑫	Sottogola	1	WP403678-12
	Piccolo oscuramento delle lenti 5	1	WP403678-16
	Grande oscuramento delle lenti 5	1	WP403678-17



EuropurePLUS™

### EuropurePLUS™ FACE SHIELD LE

Codice	Descrizione	Qtà/ pacchetto	Codice
<b>A</b>	<b>Elmetto con gruppo condotto dell'aria</b>	1	WP403679-15
①	Lente trasparente LE	1	WP403679-1
②	Casco LE	1	WP403679-3
③	Manica LE	1	WP403679-4
④	Crociera LE	1	WP403679-5
⑤	Fascia antisudore	1	WP403679-6
⑥	Morbido poggiatesta	2	WP403679-7
⑦	Cappuccio esteso	3	WP403679-8
⑧	Oscuramento delle lenti 5	4	WP403679-2

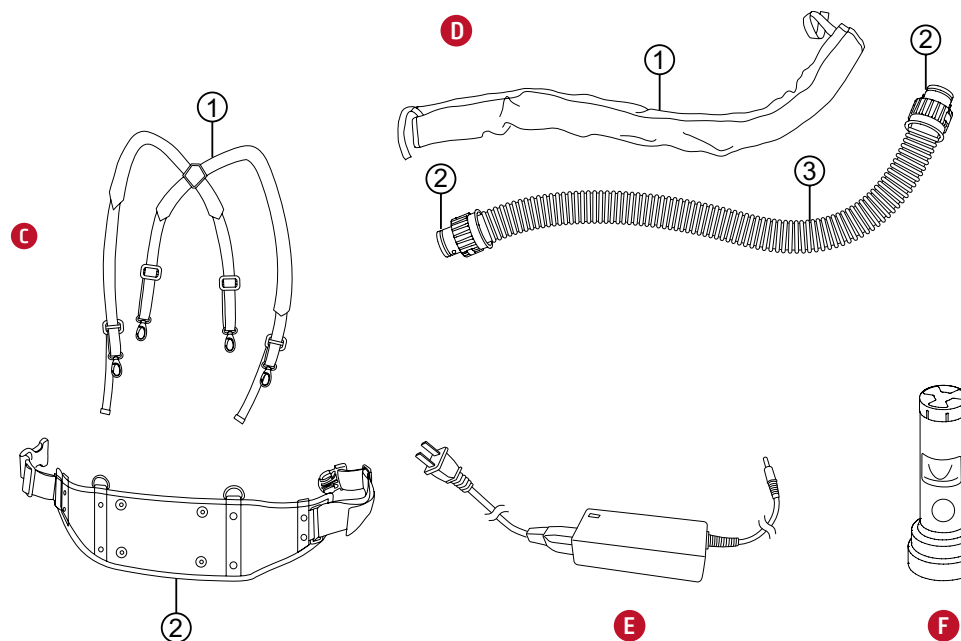
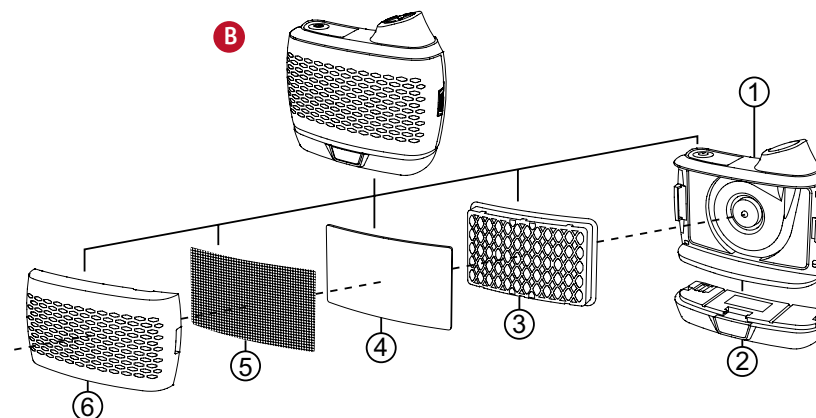


# EuropurePLUS™ VENTILATORE

EuropurePLUS™

Codice	Descrizione	Qtà/ pacchetto	Codice
<b>B</b>	<b>Elmetto con gruppo condotto dell'aria</b>		
①	Corpo	1	WP403676-16
②	Batteria a ricarica rapida	1	WP403676-1
③	Filtro anti-polvere (P3)*	1	WP403676-17
	Filtro anti-polvere (P3)*	5	WP403676-32
④	Pre-filtro	5	WP403676-18
⑤	Schermo parascintille	10	WP403676-19
⑥	Coperchio del filtro	1	WP403676-20
	Filtro gas	1	WP403676-21
	Filtro gas A1B1E1K1*	1	WP403676-30
	Batteria estesa a ricarica rapida*	1	WP403676-2
	Filtro antiodore*	1	WP403676-36
	Caricabatterie multi operatore*	1	WP403676-39
<b>C</b>	<b>Consumabili</b>		
①	Tracolla	1	WP403676-22
②	Cintura con imbottitura (incluso viti e rondelle)	1	WP403676-23
	Zaino ventilatore*	1	WP403676-31
	Assemblaggio cintura in pelle regolabile*	1	WP403676-29
<b>D</b>	<b>Tubo</b>		
①	Copritubo	1	WP403676-24
②	Anello	2	WP403676-25
③	Tubo (incluso attacco ad anello)	1	WP403676-26
	Tubo di collegamento rapido (EuropurePLUS™ CLEAR)	1	WP403678-13
	Prolunga del tubo flessibile ad attacco rapido*	1	WP403676-38
<b>E</b>	<b>Caricabatteria</b>		
	Carica batteria a ricarica rapida	1	WP403676-3
<b>F</b>	<b>Indicatore del flusso d'aria</b>		
	Indicatore del flusso d'aria EuropurePLUS™ 5500 LS + faceshield	1	WP403676-27
	Indicatore del flusso d'aria EuropurePLUS™ CLEAR	1	WP403678-14
<b>Altro</b>			
	Borsone	1	WP403676-28

\* vedere il capitolo Accessori Opzionali



# EuropurePLUS™ ACCESSORI OPZIONALI

EuropurePLUS™



## BATTERIA ESTESA A RICARICA RAPIDA

WP403676-2

## Batteria estesa a ricarica rapida

Caratteristiche

- ◆ Tipo di batteria: batterie al litio ricaricabili
- ◆ Durata della batteria:
  - 15 ore Bassa velocità: 170+ lpm
  - 9 ore Alta velocità: 210+ lpm
- ◆ Tempo di ricarica della batteria: 2 ore
- ◆ Durata: 550 cariche

Batteria estesa  
Lincoln Electric

16 ore

Batteria standard  
Lincoln Electric

9 ore

<sup>1</sup>I risultati si basano su un'impostazione di flusso bassa e su un filtro bloccato al 50%.

## Caricabatterie multi-operativo per PAPP

- ◆ Carica 4 batterie agli ioni di litio contemporaneamente
- ◆ Si ricarica in 3 ore
- ◆ Compatibile con batteria standard ed estesa
- ◆ INDICATORE CARICABATTERIA: LED DI COMMUTAZIONE (ROSSO - RICARICA, VERDE - RICARICA COMPLETATA)
- ◆ Norma: CE 62368



## CARICABATTERIE MULTI-OPERATIVO PER PAPP

WP403676-39



TIPO DI FILTRO:  
A1B1E1K1

WP403676-30

P3 FILTRO  
ANTI-POLVERE

WP403676-17

Confezione da 5 pezzi.

WP403676-32



FILTRO  
ANTIODORE

WP403676-36



PROLUNGA DEL  
TUBO FLESSIBILE AD  
ATTACCO RAPIDO

WP403676-38

## Assemblaggio cintura in pelle regolabile

Il gruppo cintura in pelle regolabile fissa il soffiatore di purificazione dell'aria EUROPURE PLUS 5500 LS alla vita dell'operatore

Caratteristiche

- ◆ Schienale imbottito per un maggiore comfort
- ◆ La cintura in pelle offre un'eccellente durata contro calore, spruzzi, scintille e altro ancora
- ◆ La regolazione scorrevole consente all'operatore di regolare il fissaggio



**PAPR - ASSEMBLAGGIO  
CINTURA IN PELLE  
REGOLABILE**

WP403676-29

# COMPORRE IL SET

## Zaino

Sostituisce la cintura e le spalline per migliorarla distribuzione del peso e il comfort



**ZAINO**

WP403676-31



# ZEPHYR LS / FLIP'AIR LS

## SOLUZIONE COMPLETA STUDIATA PER LA MASSIMA PROTEZIONE DEI SALDATORI **Classe TH2**

Scoprite una soluzione completa studiata per la massima protezione dei saldatori

FLIP'AIR LS  
**MMA, MIG/MAG,  
MOLATURA**



### Cosa è incluso

Con la soluzione ZEPHYR LS / FLIP'AIR LS, troverete nella robusta borsa per il trasporto

- ◆ Maschera a casco ZEPHYR o FLIP'AIR
- ◆ Sistema di ventilazione ZEPHYR
- ◆ Tubo protetto con rivestimento
- ◆ Tracolla
- ◆ Caricabatteria
- ◆ Indicatore del flusso d'aria,
- ◆ Filtro di ricambio



**FLIP'AIR 4500 LS**  
(incluso il ventilatore)

W000403675

**ZEPHYR 4500 LS**  
(incluso il ventilatore)

W000403674

**SISTEMA  
DI FLUSSO  
DELL'ARIA**

Vedere pagina 26

EN 379:2003+A1:2009,  
EN 175:1997, EN 12941:2009-02

**Certificazione CE**

[EU] 2016/425 [PPE] 2011/65/EU [ROHS]



ZEPHYR LS  
**MMA, MIG/MAG**



# Filtri LCD auto-oscuranti con ampio campo visivo.

ZEPHYR LS / FLIP'AIR LS



## Filtro Advance 4500 LS - Infotrack gradazione 3/8-13

### La soluzione top di gamma per qualsiasi applicazione

4 modalità di regolazione grazie a uno schermo LCD con chiavi digitali:

- ◆ Saldatura: grado di oscuramento variabile 8-13, 4 sensori ottici, regolazione della sensibilità e ritorno allo stato chiaro
- ◆ Molatura: attivazione del filtro con grado di chiarezza 3 (a eccezione di FLIP'AIR con filtro frontale sollevabile)
- ◆ Taglio, saldatura a bassa tensione: grado di oscuramento regolabile da 5 a 8 per processi TIG a bassa intensità, microplasma, saldatura ossiacetilenica, ecc
- ◆ "Modalità X": grado di oscuramento regolabile da 3 a 8-13 con sensori magnetici per uso esterno o saldatura ad arco con oscuramento

Sistema Infotrack: fornisce informazioni utili (*ora corrente - tempo totale di saldatura - allarme - temperatura*).



## Circolazione del flusso

È possibile scegliere tra

- ◆ Flusso d'aria dalla parte superiore della maschera a casco **1**
- ◆ o flusso laterale proveniente da ciascuno dei lati a livello misto **2** *solo per ZEPHYR,*
- ◆ una combinazione delle due soluzioni

Queste caratteristiche garantiscono un comfort di saldatura eccellente

## FLEXTECH I

- ◆ Ergonomica fascia poggiatesta
- ◆ Cuscino: comoda imbottitura sovradimensionata garantisce comfort e stabilità insuperabili
- ◆ Facilmente sganciabile e con funzione di regolazione rapida della guida



# Il sistema di flusso dell'aria ZEPHYR LS / FLIP'AIR LS

ZEPHYR LS / FLIP'AIR LS

- Questa attrezzatura indica la portata selezionata, il livello di **carica della batteria** comprende **due allarmi**, in caso di **insufficienza di flusso**: uno acustico ed uno a vibrazione Si tratta di una caratteristica molto importante per il saldatore, data la rumorosità dell'ambiente di lavoro un apposito sistema invia il segnale attraverso il tubo in modo da far avvertire il suono al saldatore
- La cintura e la tracolla sono realizzati in **materiale ritardante di fiamma**
- Cintura imbottita, per un elevato livello di comfort
- **La batteria è facilmente scollegabile** per mezzo di un solo pulsante. Si tratta di una **batteria al litio con una durata di 8 ore** Per casi particolari può essere previsto uno più potente con **durata di 14 ore ±5%** (su richiesta). Non è necessario scaricare completamente la batteria agli ioni di litio prima di ricaricarla
- Per aprire il filtro, è sufficiente ruotare un quarto di giro verso sinistra Due simboli indicano se è bloccato o aperto, la stessa indicazione è riportata anche all'interno della scatola del filtro

## Combinazione di filtri:

**All'interno possono essere contenuti 3 tipi di filtro**

- Un pre-filtro per le particelle più grandi
- Filtro anti-polvere contro la polvere (> 0,3 micron)
- Un filtro al carbonio per fumi e odori



La maschera a casco comprende un raccordo rapido che garantisce un'alta flessibilità di movimento della testa



**L'intero sistema è perfettamente impermeabile**

Protetto da un rivestimento esterno (75% cotone, 25% kevlar).

All'interno possono essere contenuti 3 tipi di filtro

# Specifiche

ZEPHYR LS/FLIP'AIR LS

		ZEPHYR 4500 LS	FLIP'AIR 4500 LS
Tempo di passaggio da scuro a chiaro		10 posizioni da 0,1 s a 1 s (configurazione tramite chiave digitale)	
Impostazione ritardo		10 posizioni (configurazione tramite chiave digitale)	
Modalità	Saldatura	Sì, grado da 8 a 13 tramite chiave digitale	
	Molatura	Sì, grado 3 (tramite pulsante esterno) Per LCD sollevabile FLIP'AIR per molatura	
	Taglio	Sì, grado da 5 a 9 tramite chiave digitale	
	Modalità X	Sì	
	Sistema Infotrack**	Sì	
Protezione UV/IR costante		Sì	
Tipo di batteria		2 litio CR2450 3 Volt	
Alimentazione mista (batteria / cella)		Sì	
Intervallo di temperatura		Uso: da -5°C a +55°C - Immagazzinamento: da -30°C a +70°C	
Peso		Flip'Air 938 g (maschera), Zephyr 510 g (maschera) + 1760 g (sistema di flusso d'aria)	
Norma		Filtro LCD: CE EN 379 - Maschera a casco: CE EN 175	

\* Modalità X: questa modalità permette di eseguire saldature all'esterno o con una corrente d'arco molto bassa

\*\* Sistema Infotrack: fornisce informazioni utili (ora corrente - tempo totale di saldatura - allarme - temperatura)

Codice		
Pacchetto (maschera a casco + sistema di flusso dell'aria + filtro LCD)	W000403674	W000403675
Filtro LCD	W000402681	W000402682



Comfort



Sensori d'arco



Classe



Classificazione ottica



Protezione respiratoria



Grado di visibilità e attivazione della modalità molatura



Tempo oscuramento



Grado di oscuramento variabile



Campo visivo



Modalità X



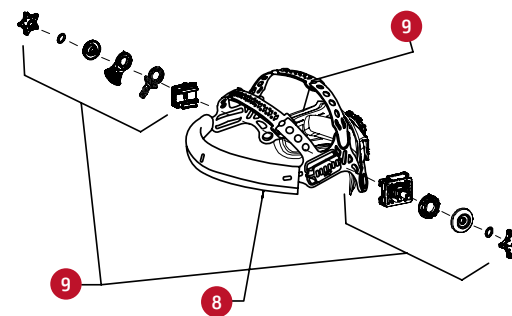
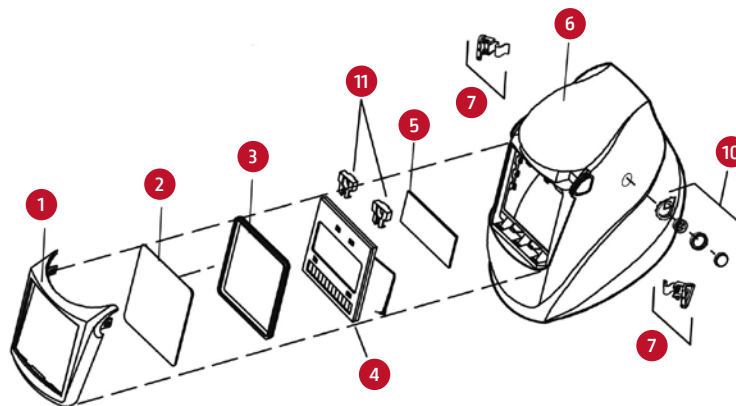


# Parti di ricambio per ZEPHYR LS / FLIP' AIR LS

ZEPHYR LS / FLIP' AIR LS

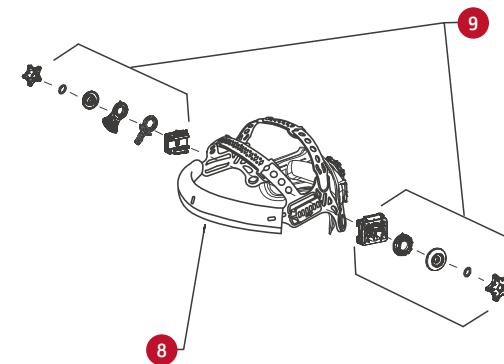
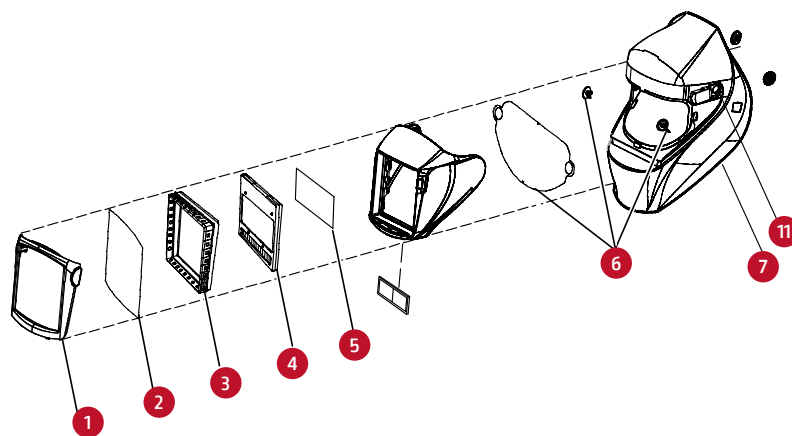
## ZEPHYR LS 4500

Codice	
1 - Porta-vetro frontale	W000272828-1
2 - Vetro di protezione esterno	W000261993
3 - Guarnizione, gruppo lenti	W000261992
4 - Display ADF	W000402681
5 - Vetro di protezione interno	W000261994
6 - Calotta di ricambio	W000402494
7 - Pulsanti, porta-vetro frontale	W000276258
8 - Fascia antisudore	W000402690
9 - Crociera I	W000402692
10 - Kit pulsante di molatura esterno	W000378989
11 - Batterie di ricambio Al litio CR 2450	W000260920



## FLIP' AIR LS

Codice	
1 - Porta-vetro frontale	W000403674-1
2 - Vetro di protezione esterno	W000375551
3 - Guarnizione per FLIP' AIR LS	W000403675-6
4 - Display ADF	W000402682
5 - Vetro di protezione interno	W000261994
6 - Kit di copertura per molatura	W000374799
7 - Calotta di ricambio	W000403675-SP-1
8 - Fascia antisudore	W000402690
9 - Crociera I	W000402692
10 - Batterie di ricambio Al litio CR 2450	W000260920
11 - CERNIERAx2	W000403675-7



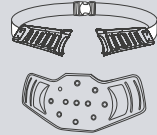
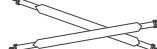
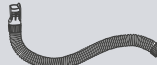
# Parti di ricambio per VENTILATORE





ZEPHYR LS / FLIP'AIR LS

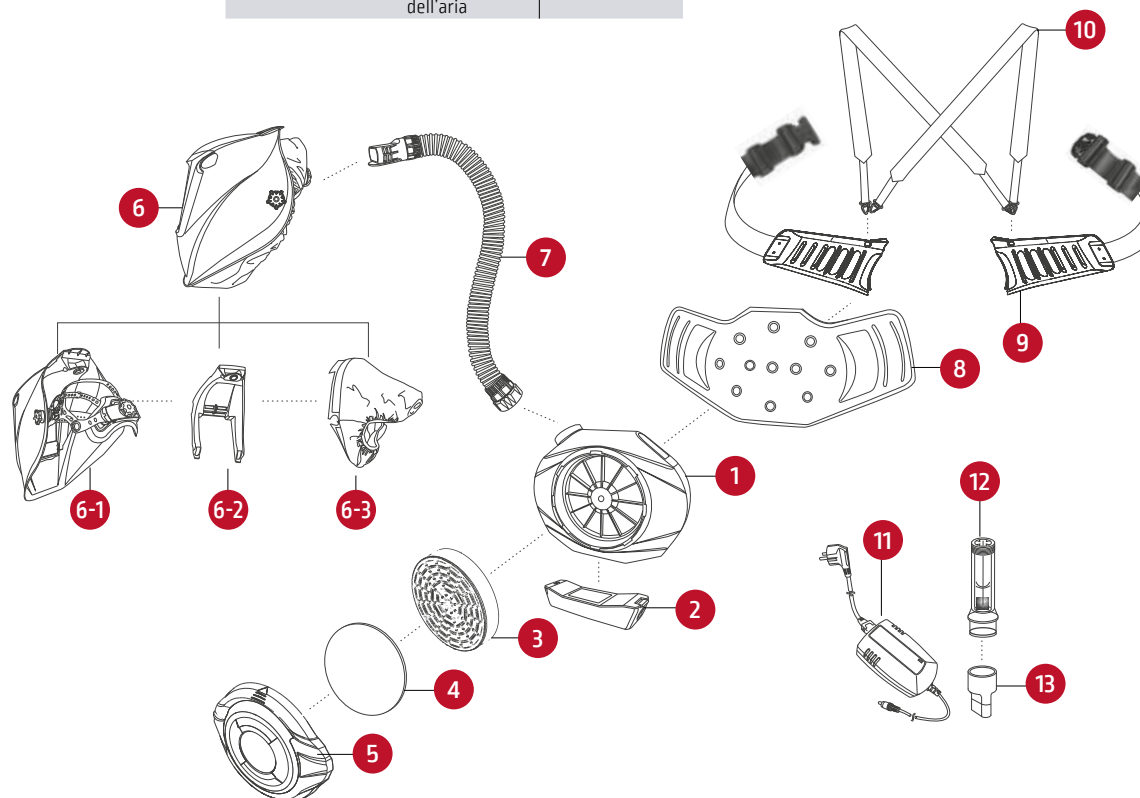
## Sistema di flusso dell'aria ZEPHYR

Codice		
	Corpo del sistema di flusso dell'aria	Su richiesta
	Prefiltro Z	W000271207
	Coperchio del filtro	Su richiesta
	Indicatore di flusso	Su richiesta
	Filtro anti-polvere (P3)	W000271208
	2021 Batteria	W000271210-1
	2021 caricabatteria	W000271211-1
	Connettore dell'indicatore di flusso	Su richiesta

- |  |                              |  |
|--|------------------------------|--|
| 1. Corpo del sistema di flusso dell'aria | 6. Casco                     | 10. Tracolla                             |
| 2. Batteria                              | 6-1. Maschera                | 11. Caricabatteria                       |
| 3. Filtro anti-polvere (P3)              | 6-2. Soffio                  | 12. Indicatore di flusso                 |
| 4. Prefiltro                             | 6-3. Cappuccio               | 13. Connettore dell'indicatore di flusso |
| 5. Coperchio del filtro                  | 7. Tubo flessibile dell'aria |  |
|  | 8. Cintura con imbottitura   |  |
|  | 9. Set di cinghie            |  |

Codice		
	Cinghia e Cintura con imbottitura	W000271203
	Tracolla	W000271204
	Tubo flessibile dell'aria	W000271205

Codice		
Articolo opzionale		
	Casco	W000402494 (ZEPHYR) W000403675-SP-1 (FLIP AIR)
	Protezione verde FLIP'AIR	W000382676
	Filtro antiodore	W000271209
	Coperchio del tubo flessibile dell'aria	W000271206





#### **POLITICA ASSISTENZA AI CLIENTI**

L'attività di The Lincoln Electric Company® consiste nella produzione e nella vendita di apparecchiature di saldatura, materiali di consumo e apparecchiature di taglio di alta qualità. Il nostro obiettivo è soddisfare le necessità dei clienti e superarne le aspettative. Lincoln Electric è a disposizione per informazioni o consigli sull'utilizzo dei propri prodotti. Il nostro personale mette a disposizione tutta la propria competenza per rispondere alle richieste sulla base delle informazioni fornite dai clienti e della conoscenza dell'applicazione. Il nostro personale, tuttavia, non è nella posizione di verificare le informazioni fornite o valutare i requisiti tecnici per la specifica saldatura. Di conseguenza, Lincoln Electric non garantisce né si assume alcuna responsabilità in merito a tali informazioni o consigli. Inoltre, la fornitura di tali informazioni o consigli non crea, estende o modifica alcuna garanzia sui nostri prodotti. Qualsiasi garanzia esplicita o implicita che possa derivare dalle informazioni o dai consigli, compresa qualsiasi garanzia implicita di commerciabilità o di idoneità a uno scopo particolare del cliente, è espressamente esclusa.

Lincoln Electric è un produttore responsabile, ma la scelta e l'utilizzo di prodotti specifici venduti da Lincoln Electric è di esclusivo controllo e responsabilità del cliente. Molte variabili esterne al controllo di Lincoln Electric possono influenzare i risultati ottenuti nell'applicazione dei metodi di fabbricazione e requisiti di servizio.

Soggetto a modifiche - Tutte le informazioni riportate si basano sulle migliori conoscenze disponibili alla data della pubblicazione. Per ulteriori informazioni consultare il sito [www.lincolnelectric.com/it-it/](http://www.lincolnelectric.com/it-it/)

[www.lincolnelectric.it](http://www.lincolnelectric.it)

**LINCOLN**  
**ELECTRIC**