



## LINGGUN<sup>®</sup> PROMIG<sup>™</sup>

RAFFREDDAMENTO AD ARIA	
W000275408-2	LINGGUN PROMIG 230T 3M
W000275419-2	LINGGUN PROMIG 230T 4M
W000275420-2	LINGGUN PROMIG 230T 5M
W000345060-2	LINGGUN PROMIG 270 3M
W000345061-2	LINGGUN PROMIG 270 4M
W000345062-2	LINGGUN PROMIG 270 5M
W000345066-2	LINGGUN PROMIG 300 3M
W000345067-2	LINGGUN PROMIG 300 4M
W000345068-2	LINGGUN PROMIG 300 5M
W000345072-2	LINGGUN PROMIG 400 3M
W000345073-2	LINGGUN PROMIG 400 4M
W000345074-2	LINGGUN PROMIG 400 5M

Per ulteriori lingue visitare il nostro sito web:

[www.lincolnelectric.eu](http://www.lincolnelectric.eu) > Support (Supporto) > Operator manuals and spares EU (Manuali dell'operatore e ricambi UE)

## ISTRUZIONI DI SICUREZZA



# AVVERTENZA

Questa macchina deve essere impiegata solo da personale qualificato. Assicurarsi che tutte le procedure di installazione, impiego, manutenzione e riparazione vengano eseguite solamente da persone qualificate. Leggere e comprendere questo manuale prima di mettere in funzione la macchina. La mancata osservanza delle istruzioni di questo manuale può provocare seri infortuni, anche mortali, alle persone o danni alla macchina. Leggere e assicurarsi di avere compreso le spiegazioni seguenti sui simboli di avvertenza. Lincoln Electric non si assume alcuna responsabilità per danni conseguenti a installazione non corretta, incuria o impiego in modo anormale.

	<p><b>AVVERTENZA:</b> Questo simbolo indica la necessità di seguire le istruzioni per evitare serie lesioni, anche mortali, alle persone o danni a questa macchina. Proteggere se stessi e gli altri dalla possibilità di serie lesioni, anche mortali.</p>
	<p><b>LEGGERE E COMPRENDERE LE ISTRUZIONI:</b> Leggere e comprendere questo manuale prima di mettere in funzione la macchina. La saldatura ad arco può risultare pericolosa. La mancata osservanza delle istruzioni di questo manuale può provocare seri infortuni, anche mortali, alle persone o danni alla macchina. Prima di qualsiasi verifica interna o riparazione, assicurarsi che l'apparecchiatura sia separata dall'impianto elettrico mediante opportuno isolamento (ovvero un gruppo di operazioni progettate per separare e mantenere l'apparecchiatura senza energia).</p>
	<p><b>LA FOLGORAZIONE ELETTRICA È MORTALE:</b> le macchine per saldatura generano tensioni elevate. Non toccare l'elettrodo, il morsetto di massa o i pezzi da saldare connessi alla saldatrice quando la saldatrice è accesa. Mantenersi isolati elettricamente da elettrodo, morsetto di massa e pezzi da saldare collegati.</p>
	<p><b>MACCHINA CON ALIMENTAZIONE ELETTRICA:</b> ispezionare periodicamente i cavi di alimentazione, dell'elettrodo e del morsetto di massa. Se si riscontrano danni all'isolamento sostituire immediatamente il cavo. Non posare la pinza porta-elettrodo direttamente sul banco di saldatura o qualsiasi altra superficie in contatto con il morsetto di massa per evitare un innescò involontario dell'arco. Almeno ogni sei mesi, è necessario controllare le corrette condizioni dell'isolamento, dei collegamenti dei dispositivi e degli accessori elettrici come spine, fili flessibili, condotti, connettori, cavi di prolunga, supporti, portaelettrodi o torce, ecc.</p>
	<p><b>IL CAMPO ELETTROMAGNETICO PUÒ ESSERE PERICOLOSO:</b> il passaggio di corrente elettrica in un conduttore genera campi elettromagnetici (CEM). I campi EMF possono interferire con alcuni cardiostimolatori ("pacemaker"), pertanto i saldatori con pacemaker devono consultare il proprio medico prima di utilizzare la macchina. Non avvolgere il cavo di saldatura/taglio attorno al proprio corpo né appoggiarlo sulla propria spalla;</p>
	<p><b>CONFORMITÀ CE:</b> questa macchina è conforme alle Direttive europee.</p>
	<p><b>RADIAZIONI OTTICHE ARTIFICIALI:</b> Conformemente a quanto prescritto nella Direttiva 2006/25/CE e dalla norma EN 12198, l'apparecchiatura è di categoria 2. Si rende obbligatoria l'adozione di dispositivi di protezione individuale (DPI) con grado di protezione del filtro fino a un massimo di 15, secondo quanto prescritto dalla norma EN169.</p>
	<p><b>FUMI E GAS POSSONO ESSERE PERICOLOSI:</b> la saldatura può produrre fumi e gas dannosi alla salute. Evitare di respirare tali fumi e gas. Per evitare pericoli, l'operatore deve predisporre un sistema efficace di ventilazione o di estrazione per allontanare fumi e gas dall'area in cui respira.</p>
	<p><b>I RAGGI EMESSI DALL'ARCO BRUCIANO:</b> usare una maschera con schermatura adatta a proteggersi gli occhi da spruzzi e raggi emessi dall'arco mentre si salda o si osserva la saldatura. Per proteggere la pelle, usare indumenti adatti fatti di materiale resistente e ignifugo. Le persone che si trovano nelle vicinanze devono essere protette da schermature adatte, non infiammabili, e devono essere avvertite di non guardare l'arco e di non esporvisi.</p>
	<p><b>GLI SPRUZZI DI SALDATURA POSSONO PROVOCARE INCENDI O ESPLOSIONI:</b> allontanare dall'area di saldatura quanto può prendere fuoco e tenere a portata di mano un estintore. Gli spruzzi o altri materiali ad alta temperatura prodotti dalla saldatura attraversano con facilità eventuali piccole aperture raggiungendo le zone vicine. Non saldare su serbatoi, bidoni, contenitori o altri materiali fino a che non si sia fatto tutto il necessario per assicurarsi dell'assenza di vapori infiammabili o nocivi. Non utilizzare mai questa macchina se vi è presenza di gas e/o vapori o liquidi infiammabili.</p>
	<p><b>I MATERIALI SALDATI BRUCIANO:</b> il processo di saldatura produce moltissimo calore. Si possono subire gravi ustioni con le superfici e i materiali caldi della zona di saldatura. Impiegare guanti e pinze per toccare o muovere materiali nella zona di saldatura.</p>
	<p><b>LE BOMBOLE POSSONO ESPLODERE SE SONO DANNEGGIATE:</b> impiegare solo bombole certificate contenenti il gas di protezione adatto al processo di saldatura utilizzato e regolatori di flusso, funzionanti regolarmente, progettati per il tipo di gas e la pressione in uso. Le bombole devono essere tenute sempre in posizione verticale e assicurate con catena a un sostegno fisso. Non spostare le bombole senza il loro cappello di protezione. Evitare qualsiasi contatto dell'elettrodo, della sua pinza, del morsetto di massa o di ogni altra parte in tensione con la bombola del gas. Le bombole del gas devono essere collocate lontano da zone in cui possano restare danneggiate dal processo di saldatura con relativi spruzzi e da fonti di calore.</p>
	<p><b>IL REFRIGERANTE CALDO PUÒ CAUSARE USTIONI ALLA PELLE:</b> Verificare sempre che il refrigerante NON sia CALDO prima di eseguire qualsiasi intervento di manutenzione.</p>

Il produttore si riserva il diritto di apportare modifiche e/o miglioramenti alla progettazione senza aggiornare contemporaneamente il manuale dell'operatore.

## DESCRIZIONE GENERALE

Le torce LINGGUN® PROMIG™ Amps sono state progettate per soddisfare la specifica IEC 60974-7 per saldatura con elettrodo in acciaio mediante i processi GMAW (Gas Metal Arc Welding) e FCAW (Flux-Cored Arc Welding) con gas schermante. Le torce LINGGUN® PROMIG™ sono guidate manualmente e raffreddate ad aria o ad acqua (modelli con "W").

Le torce LG PROMIG possono essere collegate a qualsiasi alimentatore con connettore EURO. Per ottenere prestazioni ottimali si consiglia di utilizzare queste torce con saldatrici, raffreddatori e FREEZCOOL Lincoln Electric.

**Utilizzare sempre i consumabili originali.**

## SPECIFICHE TECNICHE

PN	Descrizione	Rapporto di intermittenza
W000275408-2	LINGGUN PROMIG 230T 3M	230A C02, 200A M21 @60%
W000275419-2	LINGGUN PROMIG 230T 4M	
W000275420-2	LINGGUN PROMIG 230T 5M	
W000345060-2	LINGGUN PROMIG 270 3M	270A C02@, 235A M21 @60%
W000345061-2	LINGGUN PROMIG 270 4M	
W000345062-2	LINGGUN PROMIG 270 5M	
W000345066-2	LINGGUN PROMIG 300 3M	300A C02, 270A M21 @60%
W000345067-2	LINGGUN PROMIG 300 4M	
W000345068-2	LINGGUN PROMIG 300 5M	
W000345072-2	LINGGUN PROMIG 400 3M	400A C02, 370A M21 @60%
W000345073-2	LINGGUN PROMIG 400 4M	
W000345074-2	LINGGUN PROMIG 400 5M	

**Versioni con raffreddamento ad aria:**

<b>Classe di tensione</b>	113 V	
<b>Portata di gas</b>	10 - 18 l/min	
<b>Utilizzo dei fili</b>	LG PROMIG 230T	0,6 - 1,2 mm
	LG PROMIG 270, 300	0,8 - 1,2 mm
	LG PROMIG 400	1,0 - 1,6 mm
<b>Contatto del pulsante</b>	50 mA, 32V DC	
<b>Collegamento di alimentazione</b>	NF A85-631	

## DOTAZIONE ORIGINALE MONTATA SULLA TORCIA

Torcia	Filo da utilizzare	Punta di contatto	Ugello	
LG Promig 230T	<b>Acciaio 0,8 mm</b>	W000345574	W000345408	Ø12
LG Promig 270	<b>Acciaio 1,0 mm</b>	W000345575	W000345411	Ø14
LG Promig 300	<b>Acciaio 1,2 mm</b>	W000345582	W000345422	Ø16
LG Promig 400	<b>Acciaio 1,2 mm</b>	W000345589	W000345427	Ø16

## MATERIALI CONSUMABILI

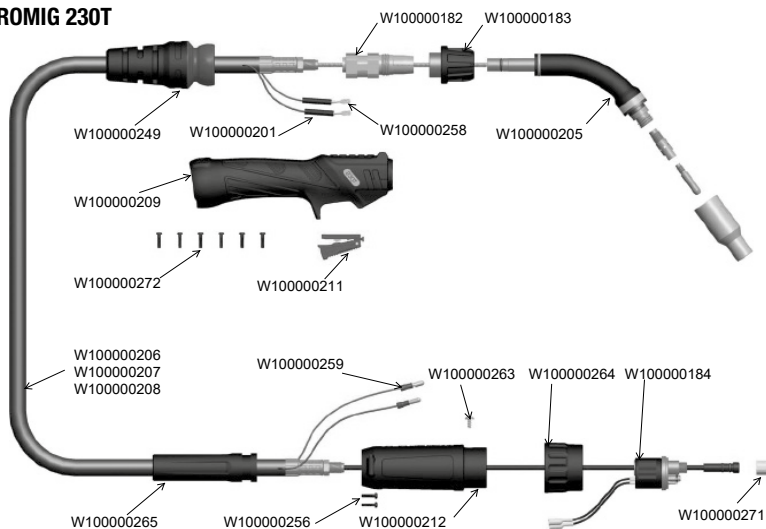
LG PROMIG		Ø mm	Punta di contatto	Diffusore	Ugello	Rivestimento interno		
						3 m	4 m	5 m
RAFFREDDAMENTO AD ARIA								
230T	Acciaio	0,8	W000345574	W000345335	W000345408 (D12) oppure W000345409 (D14)	W100000273	W100000274	W100000275
		1,0	W000345575			W100000276	W100000277	W100000278
		1,2	W000345577			W100000276	W100000277	W100000278
270	Acciaio	0,8	W000345574	W000345335	W000345410 (D12) oppure W000345411 (D14)	W100000273	W100000274	W100000275
		1,0	W000345575			W100000276	W100000277	W100000278
		1,2	W000345577			W100000276	W100000277	W100000278
	Alluminio	1,0	W000345576			W100000279	W100000280	W100000281
		1,2	W000345578			W100000279	W100000280	W100000281

## MATERIALI CONSUMABILI

LG PROMIG	Ø mm	Punta di contatto	Diffusore	Ugello	Rivestimento interno			
					3 m	4 m	5 m	
<b>RAFFREDDAMENTO AD ARIA</b>								
300	Acciaio	1,0	W000345580	W000345341	W000345420 (D12) oppure W000345421 (D14) oppure W000345422 (D16)	W100000282	W100000283	W100000284
		1,2	W000345582			W100000282	W100000283	W100000284
		1,4	W000345584			W100000285	W100000286	W100000287
		1,6	W000345585			W100000285	W100000286	W100000287
	Alluminio	1,0	W000345581			W100000288	W100000289	W100000290
		1,2	W000345583			W100000288	W100000289	W100000290
400	Acciaio	1,0	W000345587	W000345347	W000345427 (D16) oppure W000345428 (D19)	W100000282	W100000283	W100000284
		1,2	W000345589			W100000282	W100000283	W100000284
		1,4	W000345591			W100000285	W100000286	W100000287
		1,6	W000345592			W100000285	W100000286	W100000287
	Alluminio	1,0	W000345588			W100000288	W100000289	W100000290
		1,2	W000345590			W100000288	W100000289	W100000290
		1,6	W000345593			W100000291	W100000292	W100000293

## PARTI DI RICAMBIO

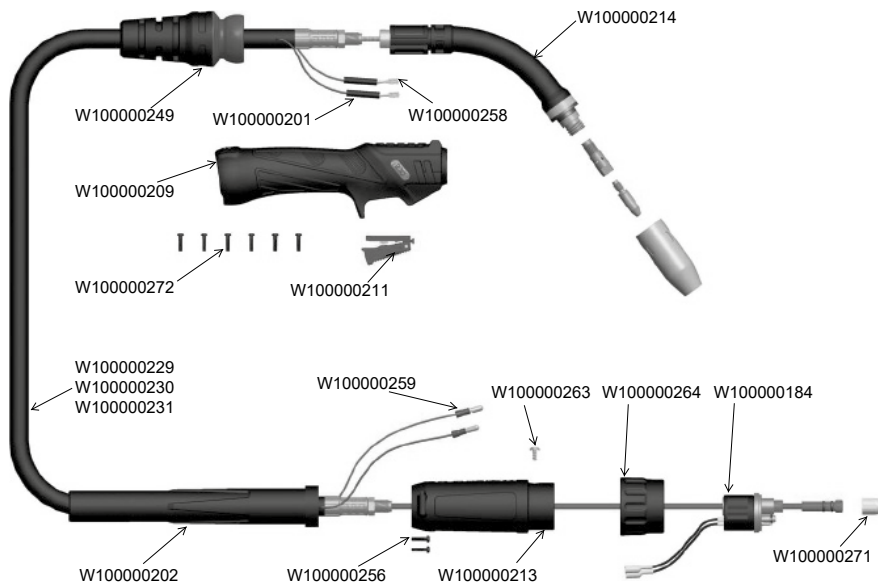
### LG PROMIG 230T



PN.	Descrizione
W100000184	LG PROMIG 230/270 Perni a molla C/W corpo spina torcia ibrida
W100000202	LG PROMIG 270 SUPPORTO PER CAVI
W100000209	LG PROMIG Promig impugnatura piccola
W100000211	LG PROMIG Grilletto
W100000213	LG PROMIG 270 Supporto raccordo grande con alloggiamento spina della torcia
W100000214	LG PROMIG 270 Collo di cigno
W100000229	LG PROMIG 270 Gruppo cavi coassiale x 3 m
W100000230	LG PROMIG 270 Gruppo cavi coassiale x 4 m
W100000231	LG PROMIG 270 Gruppo cavi coassiale x 5 m

PN.	Descrizione
W100000249	LG PROMIG 230T/270 Giunto sferico C/W del supporto per cavo
W100000256	LG PROMIG 230T/270 VITE ALLOGGIAMENTO SPINA DELLA TORCIA
W100000258	LG PROMIG TERMINALE CAVO
W100000259	LG PROMIG TERMINALE MASCHIO DEL CAVO
W100000263	LG PROMIG 230T/270 VITE SPINA DELLA TORCIA
W100000264	LG PROMIG 230T/270 DADO SPINA DELLA TORCIA
W100000271	LG PROMIG DADO DI RITEGNO GUAINA
W100000272	LG PROMIG DELTA-PT-WN5452-25X12-DIN50962-TX8

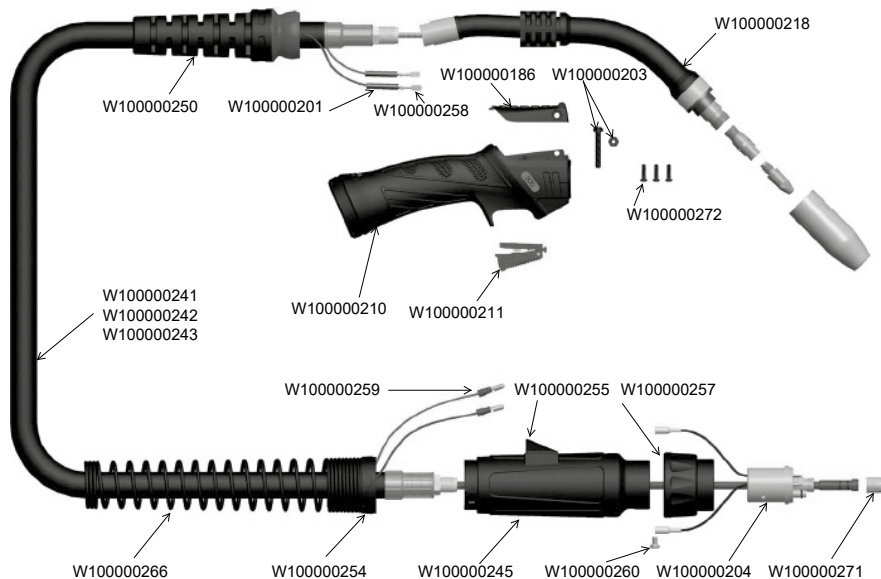
## LG PROMIG 270



PN.	Descrizione
<b>W100000184</b>	LG PROMIG 230/270 Perni a molla C/W corpo spina torcia ibrida
<b>W100000201</b>	LG PROMIG GUAINA TERMORESTRINGENTE 3 MM
<b>W100000202</b>	LG PROMIG 270 SUPPORTO PER CAVI
<b>W100000209</b>	LG PROMIG Promig impugnatura piccola
<b>W100000211</b>	LG PROMIG Grilletto
<b>W100000213</b>	LG PROMIG 270 Supporto raccordo grande con alloggiamento spina della torcia
<b>W100000214</b>	LG PROMIG 270 Collo di cigno
<b>W100000229</b>	LG PROMIG 270 Gruppo cavi coassiale x 3 m
<b>W100000230</b>	LG PROMIG 270 Gruppo cavi coassiale x 4 m

PN.	Descrizione
<b>W100000231</b>	LG PROMIG 270 Gruppo cavi coassiale x 5 m
<b>W100000249</b>	LG PROMIG 230T/270 Giunto sferico C/W del supporto per cavo
<b>W100000256</b>	LG PROMIG 230T/270 VITE ALLOGGIAMENTO SPINA DELLA TORCIA
<b>W100000258</b>	LG PROMIG TERMINALE CAVO
<b>W100000259</b>	LG PROMIG TERMINALE MASCHIO DEL CAVO
<b>W100000263</b>	LG PROMIG 230T/270 VITE SPINA DELLA TORCIA
<b>W100000264</b>	LG PROMIG 230T/270 DADO SPINA DELLA TORCIA
<b>W100000271</b>	LG PROMIG DADO DI RITEGNO GUAINA
<b>W100000272</b>	LG PROMIG DELTA-PT-WN5452-25X12-DIN50962-TX8

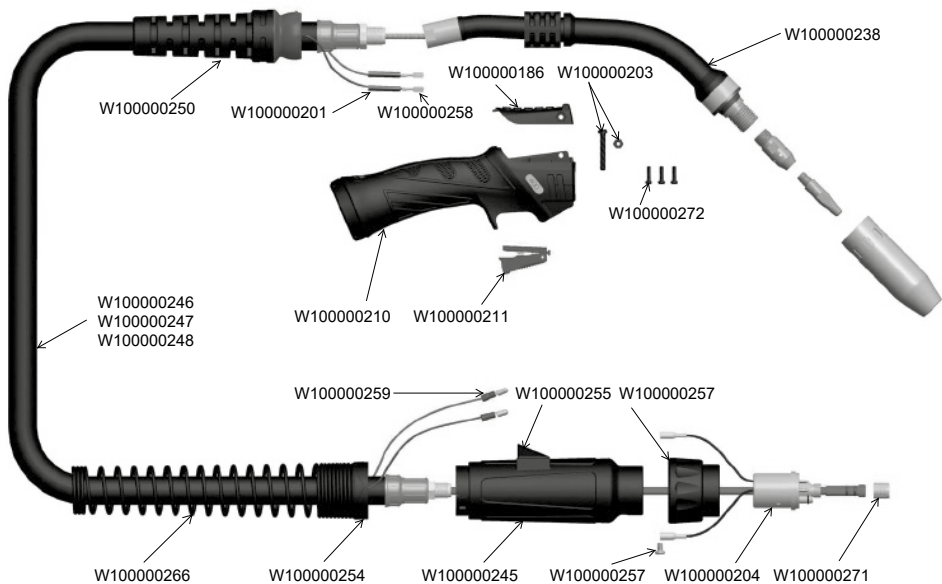
## LG PROMIG 300



PN.	Descrizione
<b>W10000186</b>	LG PROMIG 300/400/500W Coperchio del telecomando
<b>W10000201</b>	LG PROMIG GUAINA TERMORESTRINGENTE 3 MM
<b>W10000203</b>	LG PROMIG 300/400/500W KIT DI VITI
<b>W10000204</b>	LG PROMIG 300/400 Perni a molla C/W corpo spina torcia
<b>W10000210</b>	LG PROMIG Promig impugnatura grande
<b>W10000211</b>	LG PROMIG Grilletto
<b>W10000218</b>	LG PROMIG 300 Collo di cigno
<b>W10000241</b>	LG PROMIG 300 Gruppo cavi coassiale x 3 m
<b>W10000242</b>	LG PROMIG 300 Gruppo cavi coassiale x 4 m
<b>W10000243</b>	LG PROMIG 300 Gruppo cavi coassiale x 5 m

PN.	Descrizione
<b>W10000245</b>	LG PROMIG 300/400 Gruppo alloggiamento grande spina della torcia
<b>W10000250</b>	LG PROMIG 300/400 Giunto sferico C/W del supporto per cavo
<b>W10000254</b>	LG PROMIG DADO DEL SUPPORTO DEL CAVO A MOLLA
<b>W10000255</b>	LG PROMIG 300/400 COPERCHIO FILO PER ALLOGGIAMENTO GRANDE
<b>W10000257</b>	LG PROMIG DADO SPINA DELLA TORCIA
<b>W10000258</b>	LG PROMIG TERMINALE CAVO
<b>W10000259</b>	LG PROMIG TERMINALE MASCHIO DEL CAVO
<b>W10000260</b>	LG PROMIG VITE SPINA DELLA TORCIA
<b>W10000266</b>	LG PROMIG 300/400 MOLLA DELL'ALLOGGIAMENTO (CORTA)
<b>W10000271</b>	LG PROMIG DADO DI RITEGNO GUAINA
<b>W10000272</b>	LG PROMIG DELTA-PT-WN5452-25X12-DIN50962-TX8

## LG PROMIG 400



PN.	Descrizione
<b>W100000186</b>	LG PROMIG 300/400/500W Coperchio del telecomando
<b>W100000201</b>	LG PROMIG GUAINA TERMORESTRINGENTE 3 MM
<b>W100000203</b>	LG PROMIG 300/400/500W KIT DI VITI
<b>W100000204</b>	LG PROMIG 300/400 Perni a molla C/W corpo spina torcia
<b>W100000210</b>	LG PROMIG Promig impugnatura grande
<b>W100000211</b>	LG PROMIG Grilletto
<b>W100000238</b>	LG PROMIG 400 Collo di cigno
<b>W100000245</b>	LG PROMIG 300/400 Gruppo alloggiamento grande spina della torcia
<b>W100000246</b>	LG PROMIG 400 Gruppo cavi coassiale x 3 m
<b>W100000247</b>	LG PROMIG 400 Gruppo cavi coassiale x 4 m
<b>W100000248</b>	LG PROMIG 400 Gruppo cavi coassiale x 5 m

PN.	Descrizione
<b>W100000250</b>	LG PROMIG 300/400 Giunto sferico C/W del supporto per cavo
<b>W100000254</b>	LG PROMIG DADO DEL SUPPORTO DEL CAVO A MOLLA
<b>W100000255</b>	LG PROMIG 300/400 COPERCHIO FILO PER ALLOGGIAMENTO GRANDE
<b>W100000257</b>	LG PROMIG DADO SPINA DELLA TORCIA
<b>W100000258</b>	LG PROMIG TERMINALE CAVO
<b>W100000259</b>	LG PROMIG TERMINALE MASCHIO DEL CAVO
<b>W100000260</b>	LG PROMIG VITE SPINA DELLA TORCIA
<b>W100000266</b>	LG PROMIG 300/400 MOLLA DELL'ALLOGGIAMENTO (CORTA)
<b>W100000271</b>	LG PROMIG DADO DI RITEGNO GUAINA
<b>W100000272</b>	LG PROMIG DELTA-PT-WN5452-25X12-DIN50962-TX8

Rimuovere periodicamente e pulire l'ugello, la punta guidafile e il diffusore del gas. Sostituire l'ugello se danneggiato. L'utilizzo regolare di una sostanza antiadesiva riduce l'aderenza degli spruzzi e ne facilita di rimozione. Pulire la guaina del cavo dopo l'uso di circa 140 kg di elettrodo. Rimuovere il cavo dal trainafile e posarlo direttamente sul pavimento. Rimuovere la punta guidafile dalla torcia. Utilizzando un tubo flessibile con aria compressa regolato a una pressione parziale, soffiare

delicatamente la guaina del cavo dall'estremità del diffusore del gas.

### ATTENZIONE!

Una pressione eccessiva all'avvio può portare all'aggregazione dello sporco con formazione di un tappo. Piegare il cavo per l'intera lunghezza e pulire con aria compressa il cavo. Ripetere questa procedura finché non esce più sporco.

## Lincoln Electric Europe DICHIARAZIONE DI CONFORMITÀ EU



Produttore e titolare della documentazione tecnica:

**Lincoln Electric Iberia S.L.**  
Ctra. Laureà Miró 396-398  
08980 Sant Feliu de Llobregat (Barcelona)  
Spagna

La presente Dichiarazione di conformità viene emessa a esclusiva responsabilità del costruttore.

Oggetto della dichiarazione:

**Torçe per saldatura LINGGUN PROMIG MIG**

Apparecchiatura per la saldatura

Codici prodotto:

**W000275408-2, W000275419-2, W000275420-2  
W000345060-2, W000345061-2, W000345062-2  
W000345066-2, W000345067-2, W000345068-2  
W000345072-2, W000345073-2, W000345074-2  
W000345063-2, W000345064-2, W000345065-2  
W000345069-2, W000345070-2, W000345071-2  
W000345075-2, W000345076-2, W000345077-2**

L'oggetto di cui alla presente dichiarazione, sopra descritto, è conforme alla normativa armonizzata applicabile dell'Unione europea:

È conforme alle Direttive del Consiglio e agli emendamenti:

**Direttiva Bassa tensione 2014/35/UE  
Direttiva RoHS 2011/65/EU**

Riferimenti agli standard armonizzati applicabili utilizzati e riferimenti alle altre specifiche tecniche per cui si dichiara la conformità:

**EN 60974-7: 2013; Apparecchi per saldatura ad arco, Parte 7: Torçe**

Firmato a nome e per conto di:  
Lincoln Electric Iberia

Agnieszka Kujacz - Koralewska  
Product Manager Equipment Welding Guns EMEAR

Barcelona, 27.09.2021