

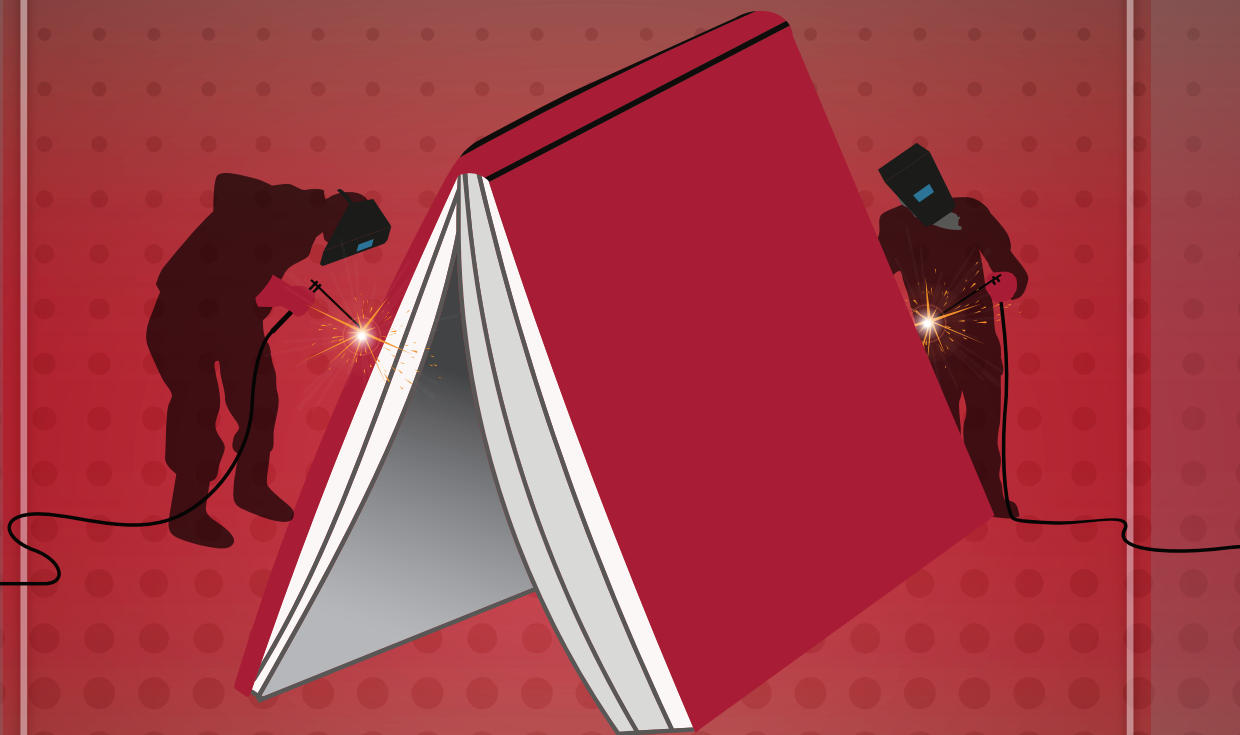


CATÁLOGO GENERAL COLOMBIA 2024

# SOLUCIONES DE SOLDADURA Y CORTE

**LINCOLN**<sup>®</sup>  
**ELECTRIC**

# NUESTROS EQUIPOS CUENTAN CON... FICHAS TÉCNICAS Y MANUALES CERTIFICADOS



Si fuera tú, no me arriesgaría...  
no apuestes tu futuro

**¡ELIGE LINCOLN ELECTRIC®!**



Si dudas sobre la autenticidad de tu equipo de soldadura, escríbenos a: [dudas@lincolnelectric.com](mailto:dudas@lincolnelectric.com)



Lincoln Electric Latinoamérica

**LINCOLN**<sup>®</sup>  
**ELECTRIC**

# Tabla de Contenido

---

<b>EQUIPOS DE SOLDADURA DE ELECTRODO REVESTIDO</b> .....	<b>9</b>
RX 330 PRO .....	10
RX 550 PRO .....	11
Square Wave® TIG 200 .....	12
<b>INVERSORES</b> .....	<b>13</b>
Mega Force® 130 e / 175 e / 225 e .....	14
MEGA FORCE® 185iD Y 250iD .....	15
MEGA FORCE® 300iD .....	16
INVERTEC® V276 .....	17
<b>EQUIPOS DE SOLDADURA PARA PROCESO MIG</b> .....	<b>18</b>
POWER MIG® 256 .....	19
POWERTEC® 191 C .....	20
POWERTEC® 271C .....	21
POWERTEC® 305C .....	22
<b>EQUIPOS DE SOLDADURA MULTIPROCESOS</b> .....	<b>24</b>
POWER MIG® 210 MP .....	25
Arcweld® 250C MIG .....	26
<b>MOTOSOLDADORES</b> .....	<b>27</b>
OUTBACK® 145 .....	28
OUTBACK® 185 .....	29
Ranger® 250 GXT .....	30
Ranger® 260 MPX™ .....	31
Ranger® 330 MPX™ .....	32
<b>ACCESORIOS</b> .....	<b>33</b>
Caretas Electrónicas de Sombra 9-13 .....	34

Consumibles para Caretas Electrónicas de Sombra 9-13.....	34
Careta Electrónica Professional Cube Sombra 9-13 .....	36
Careta Electrónica Firestarter Gold Sombra 9-13 .....	36
Careta Electrónica Tribal Sombra 9-13 .....	36
Careta Electrónica Dark Flame Sombra 9-13 .....	36
Guantes de Soldar Proceso TIG en Cuero .....	37
Guantes para Soldadura Resistentes al Calor .....	37
Guantes tipo Ingeniero en Cuero .....	37
Guante Argonero de Carnaza .....	38
Par de Guantes Izquierdos.....	38
Guante p/ Soldar Rojo 14" .....	39
Guante p/soldar 14" Intermedio.....	39
Guante p/soldar Kevlar® 14" Uso Rudo .....	39
Guante p/soldar Kevlar® 18" Uso Rudo .....	39
Capucha Antiflama.....	40
Pinzas de Tierra Raptor .....	42
Pinzas Porta Electrodo .....	43
Pinzas de Tierra .....	44
HORNO MEGA FORCE® ELECTRODE BENCH OVEN™ 200K .....	45
MEGA FORCE® DRY OVEN 10K DUAL .....	46
MEGA FORCE® DRY OVEN 10K.....	47
Conector Rápido 1/0 .....	48
Conector Rápido 2/0 .....	48
Posicionador Magnético .....	48
<b>PAQUETES .....</b>	<b>49</b>
Student Welder Ready Pack .....	50
Safety Ready Pack .....	50
Kit de Accesorios para STICK .....	51

Paquete Básico Power MIG® 210 .....	51
Paquete Intermedio Power MIG® 210 .....	52
Paquete Avanzado Power MIG® 210 .....	52
Paquete Ready Pack Mega Force 140i MP .....	53
Paquete Welders Ready Pack All-in-one .....	53
Paquete Welder Ready Pack .....	54
<b>PISTOLAS PARA SOLDAR .....</b>	<b>55</b>
MAGNUM® PRO 100L .....	56
MAGNUM® PRO 175L .....	57
MAGNUM® PRO 250L .....	58
MAGNUM® PRO 100SG Spool Gun .....	59
ANTORCHA TIG LTP 17 GV - 140A - 4M .....	60
<b>CONSUMIBLES .....</b>	<b>63</b>
Electrodos Comunes .....	65
Electrodos Especiales .....	67
Alambres MIG Especiales .....	69
Aportes TIG Especiales .....	70
Contactos .....	75

# MEGA<sup>®</sup> FORCE

130 e

175 e

225 e



LA **EVOLUCIÓN** DE  
LA PEQUEÑA **GRAN MÁQUINA**

# PARA LA CASA, MANTENIMIENTO Y HERRERÍA

PROCESOS



SALIDA



ENTRADA

## VENTAJAS

- Simples de operar, con selector de procesos Stick/TIG
- Tecnología iGBT
- Cambio automático de tensión 120V/230V
- Protección inteligente contra variaciones de voltaje con +/- 10%
- Ajuste fácil debido a su indicador de amperaje
- Conexión rápida TwistMate™
- Compatible con generadores
- Display digital
- Indicador de protección térmica
- Incluye porta electrodo y pinza de tierra
- Cable de alimentación 2 m
- Manija abatible y correa de carga
- y más...*



Lincoln Electric Latinoamérica



# Leyenda

## Íconos de Salida



Corriente Constante



Corriente Alterna



Voltaje Constante



Corriente Directa



Corriente Alterna/Corriente Directa



Corriente Constante/Voltaje Constante



Potencia de Salida



Alimentador de 2 rodillos



Alimentador de 4 rodillos



Tecnología CrossLinc

## Íconos de Entrada



Frecuencia de Entrada de 50Hz



Frecuencia de Entrada de 60Hz



Frecuencia de Entrada de 50/60Hz



Alimentación eléctrica de entrada monofásica



Alimentación eléctrica de entrada trifásica



Alimentación eléctrica de entrada monofásica y trifásica



40 Voltios de Corriente Directa



42 Voltios de Corriente Alterna



115 Voltios de Corriente Alterna



Moto Soldador Alimentado por Gasolina / Diesel y LPG



115V ENTRADA



230V ENTRADA

Tomas de Alimentación Eléctrica



## POLÍTICA PARA ASISTENCIA AL CLIENTE

La Compañía Lincoln Electric fabrica y vende equipos de soldadura de alta calidad, consumibles y equipos de corte. Nuestro reto es satisfacer las necesidades de nuestros clientes y superar sus expectativas. En ocasiones, compradores pueden preguntar a Lincoln Electric por información o asesoría sobre el uso de nuestros productos. Nuestros empleados responden a sus inquietudes con las mejores habilidades basados en la información suministrada por los clientes y el conocimiento que ellos puedan tener en cuanto a su aplicación. Sin embargo, nuestros empleados, no están en la posición de verificar la información suministrada o de evaluar los requerimientos de ingeniería. En consecuencia, Lincoln Electric no garantiza ni asume ninguna responsabilidad con respecto a dicha información o consejos. Por otra parte, el suministro de dicha información o consejos no crean, amplían o alteran ninguna garantía en nuestros productos. Cualquier garantía expresa o implícita que pudiera derivarse de la información o asesoría, incluyendo cualquier garantía implícita de comerciabilidad o cualquier garantía de aptitud para el propósito particular de cualquier cliente queda específicamente excluida.

Lincoln Electric es un fabricante responsable, pero la selección y uso de productos específicos vendidos por el mismo está únicamente dentro del control de, y seguirá siendo responsabilidad exclusiva del cliente. Varias variables más allá del control de Lincoln Electric afectan los resultados obtenidos al aplicar estos tipos de métodos de fabricación y requerimientos de servicio.

Sujeto a Cambio - Esta información es exacta al mejor de nuestro conocimiento en el momento de la impresión. Por favor refiérase a [www.lincolnelectric.com](http://www.lincolnelectric.com) para obtener información actualizada.





**EQUIPOS DE SOLDADURA DE  
ELECTRODO REVESTIDO**

## RX 330 PRO

### Soldadura de Electrodo Revestido para Trabajo Pesado

Conozca la nueva fuente de poder RX 330 PRO, ideal para sus necesidades de Soldadura. Produce un arco suave y constante generado por su estabilizador de alta capacidad y nuevo rectificador. Cuenta con un amplio rango de corriente alterna y corriente directa lo cual favorece el uso en una extensa gama de electrodos ya sea celulósico, de bajo hidrógeno, de acero inoxidable o de recubrimientos duros, aluminio y bronce.



#### Procesos

Electrodo Revestido  
TIG

#### Salida



#### Entrada



#### Código

51501-1



#### CARACTERÍSTICAS

- Concepción simple, es compacta de peso ligero que garantiza un alto desempeño al realizar soldaduras con Electrodo revestido (SMAW), TIG (GTAW) "Usando los accesorios complementarios No incluidos"
- Consumo mínimo de energía debido a que el transformador esta construido de lamina de acero de grado eléctrico de la mas alta calidad, lo cual reduce un nivel extremadamente bajo las perdida de energía en vacío
- Aislamiento térmico de conductores clase 180° y 220° C de la mejor calidad en su tipo, Bobinas impregnadas con Barniz en el Transformador para soportar temperaturas y climas extremos y proveer mayor rendimiento y vida operacional al equipo
- Puente rectificador multi-diodos especialmente diseñado con materiales de alta disipación térmica para trabajos pesados
- Receptáculo de corriente a 115 V- con protección térmica de 15 A.
- Selector de rango bajo-alto
- Interruptor selector de salida y polaridad, facilita acceder a corriente CA, CD+ y CD- sin necesidad de cambiar cables
- Nuevo sistema de ventilación que produce un mayor desplazamiento de aire
- Manivela de ajuste de salida de corriente fácil de operar
- Indicador dial visible para una buena referencia a la salida de amperaje deseada
- Jaladera metálica y juego de 4 llantas fácil de armar que facilitan la movilidad de la maquina
- Amplio rango de corriente de hasta 330A en CA y de hasta 300A en CD

Nombre	Código	Entrada Voltaje / Fase / Hz	Rango de Salida: Corriente/ Voltaje/ Ciclo de trabajo	Corriente de Entrada @ Rango de Salida	Rango de Salida	Largo x Ancho x Alto mm. (in)	Peso Kg. (lb.)
<b>RX 330 Pro</b>	51501-1	220 / 440 / 1 / 60	300 / 32V / 30% CA 275 / 31 / 35% CD	CA: 98 / 49 A CD: 90.2 / 43 A	CA: 35-330A CD: 25-300A, Max OCV 78V CA/66V CD	767.6 x 553.1 x 710.8 (30.22 x 21.77 x 27.98)	112 (247)

## RX 550 PRO

### Soldadura de Electrodo Revestido para Trabajo Pesado

Ideal para sus necesidades de soldadura y desbaste de alta capacidad.

Produce un arco suave que genera resultados constantes día a día, en trabajos con electrodos celulósicos, de bajo hidrógeno, de acero inoxidable y de recubrimientos duros.



#### Procesos

Electrodo Revestido  
TIG

#### Salida



#### Entrada



#### CARACTERÍSTICAS

- Diseño robusto que garantiza un alto desempeño al realizar soldaduras con Electrodo Revestido, TIG y Desbaste con Electrodo de Carbón
- Aislamiento térmico de conductores clase 180°C y 220°C
- Puente rectificador especialmente diseñado con materiales de alta disipación térmica
- Rango de Amperaje sustancial de 30 a 550A
- Sistema de ventilación de alta capacidad
- Para todo tipo de electrodos hasta 1/4"
- Ideal para soldar aceros al carbono, de baja aleación, galvanizados, aluminio, recubrimientos duros e inoxidables. Idónea para ranurado o desbaste por arco-aire



Nombre	Código	Entrada Voltaje / Fase / Hz	Salida Nominal: Corriente/ Voltaje/ Ciclo de trabajo	Corriente de Entrada @ Salida Nominal	Rango de Salida	Largo x Ancho x Alto mm. [pulg.]	Peso Kg. [lb.]
<b>RX 550 Pro</b>	50818-1	220 / 440 / 3 / 60	500A / 40V / 60% CD	120A / 60A	30A - 575A Max OCV 77V CD	744.2 x 667.6 x 948.2 [29.29 x 26.28 x 37.33]	197 [434.3]

## Square Wave® TIG 200

Fuente de alimentación para soldadura con electrodo revestido y TIG de CA/CC de 200 amperios

- La interfaz de usuario simple facilita la configuración de la máquina.
- Las funciones disponibles, como el modo de pulso lo ayudan a convertirse en un mejor soldador TIG más rápido.
- Arranque de alta frecuencia para soldadura de aluminio.
- Configuraciones integradas para mayor acción de limpieza o configuraciones de arco más anchas o más estrechas para soldadura de aluminio.
- Soldadura TIG para soldaduras críticas donde la precisión y la apariencia del cordón son importantes.
- Capacidad adicional de soldadura con electrodo revestido para trabajos al aire libre o materiales más gruesos.
- Se conecta a un circuito estándar de 120 V o 230 V.
- Portátil y cómodo de usar: solo 21 kg (46 lb)



### Procesos

Electrodo Revestido CD  
TIG pulsado AC/DC

### Salida



### Entrada



Nombre	Código	Potencia de Entrada Voltaje / Fase / Hz	Salida Nominal: Corriente/ Voltaje/ Ciclo de trabajo	Corriente de Entrada @ Rango de Salida	Rango de Salida	Alto x Ancho x Profundidad in. (mm.)	Peso Lb. (Kg.)
Square Wave® TIG 200	K5126-1	120/1/50/60	TIG: 125A/25%(f) TIG: 100A/40% TIG: 85A/60% Stick: 75A/20% Stick: 65A/60%	22A 17A 14A 19A 16A	TIG: 10-125A Stick: 10-90A	14 x 10,75 x 19,25 (358 x 282 x 502)	46 (21)
		230/1/50/60	TIG: 200A/25% TIG: 160A/40% TIG: 130A/60% Stick: 170A/20% Stick: 100A/60%	22A 17A 13A 25A 13A	TIG: 10-200A Stick: 10-170A		



# INVERSORES

# MEGA FORCE® 130 e / 175 e / 225 e

*La evolución de la pequeña gran máquina.*

MEGA FORCE 130 e, 175 e y 225 e están diseñadas con tecnología inversora para aplicaciones de soldadura con electrodo revestido (Stick) y Electrodo de tungsteno (TIG). Ideales para la casa, mantenimiento y reparaciones ligeras. Estas máquinas son capaces de soldar en modo Stick y TIG con características como POWER CONNECT®, iGBT Technology y AJUSTE FÁCIL. Todas comunicándose a través de una pantalla LED Technology fácil de usar y muy visible.

## APLICACIONES

Casa, Mantenimiento, Herrería

## VENTAJAS

- **Simple de operar.** Cuenta con selector de proceso Stick/TIG
- **Tecnología iGBT.** Transistores de alta velocidad y eficiencia
- **Cambio automático de tensión** 120V / 230V
- **Protección inteligente** contra variaciones de voltaje con +/- 10%
- **Ajuste fácil** debido a su indicador de amperaje
- **Display digital**
- **Conexión rápida Twist Mate™** 3/8" Mega Force 130, ó 1/2" Mega Force 175 e, Mega Force 225 e
- **Compatible** con generadores
- **Indicador de protección térmica** que ayuda a mantener el buen funcionamiento del equipo, evitando altas temperaturas de los circuitos internos
- **Incluye** porta electrodo y pinza de tierra con cables de 3 m
- **Cable de alimentación** de 2 m
- **Manija abatible** y correa de carga
- **Sistema de ventilación** turbo enfriamiento
- **Diseño resistente**, compacto y ligero
- **Garantía** en partes y mano de obra: 2 años



## Procesos

Electrodo Revestido, TIG

## Salida



## Entrada



Nombre	Código	Entrada Voltaje/Fase/Hz	Potencia Máx	Ciclo de Trabajo	Rango de Salida	Voltaje de Circuito Abierto [VCA]	Clase de Protección	Ancho x Alto x Profundidad [mm.]	Peso Kg.
Mega Force 130 e	K69067-4	120V / 1 / 50 / 60 Hz 230V / 1 / 50 / 60 Hz	2.8 kW @ 120 V - SMAW 3.59 kW @ 230 V - SMAW 1.91 kW @ 120 V - GTAW 2.46 kW @ 230 V - GTAW	100 A / 22V / 60% 130 A / 23, 2 V / 60%	10 A - 100A 10 A - 130 A	68 V	IP21S	155x285x355	4.2
Mega Force 175 e	K69068-4		2.83 kW @ 120 V - SMAW 5.16 kW @ 230 V - SMAW 1.88 kW @ 120 V - GTAW 3.62 kW @ 230 V - GTAW	100 A / 22V / 60% 175 A / 25 V / 40%	10 A - 100 A 10 A - 175 A				4.5
Mega Force 225 e	K69069-4		3.08 kW @ 120 V - SMAW 7.28 kW @ 230 V - SMAW 2.05 kW @ 120 V - GTAW 5.24 kW @ 230 V - GTAW	110 A / 22,4 V / 60% 225 A / 27 V / 40%	10 A - 110 A 10 A - 225 A				5.2

## MEGA FORCE® 185iD Y 250iD

Ideales para la casa, mantenimiento y reparaciones ligeras.

Las nuevas MEGA FORCE 185iD y 250iD están diseñadas con tecnología inversora para soldadura con electrodo revestido en aplicaciones ligeras industriales, ya que permiten operar con electrodos celulósicos, bajo hidrógeno, aceros inoxidable y aluminio. Poseen la característica de triple voltaje alimentación autoajustable. Además, para aplicaciones más profesionales, garantizan soldar TIG con Lift-TIG obteniendo equipos versátiles para el uso semindustrial.

### APLICACIONES

Casa, mantenimiento y reparación ligera

### VENTAJAS

- **Tecnología IGBT:** Módulo de potencia de transistor bipolar de compuerta aislada (IGBT)
- **Pantalla LCD con software multifunciones** para control de corriente de salida, diámetro de electrodo, espesor de placa, hot start, arco force y encendido/apagado de VRD
- **Fácil ajuste de corriente** debido a su display LCD
- **Ajuste automático** de voltaje de entrada
- **Tecnología VRD** que protege al operador de algún contacto accidental
- **Conexión de Cable Portaelectrodo** Dinse Twist Mate 1/2" 35-50 mm<sup>2</sup>
- **Protección inteligente** contra variaciones de voltaje con +/- 10%
- ¡INCLUYE PINZA DE TIERRA, PORTAELECTRODO Y CABLES PORTAELECTRODO!



### Procesos

Electrodo Revestido, TIG

### Salida



### Entrada



Nombre	Código	Salida Nominal Corriente / Voltaje / Ciclo de Trabajo	Rango de Salida	V0 / VR	Clase de Protección	Alto x Ancho x Profundidad [mm.]	Peso Kg.
Mega Force 185iD	K69076-2	110 A / 22.4 V / 40% 185 A / 25.4 V / 40%	15 A - 110 A 15 A - 185 A	97V / 14V	IP21	246 X 135 X 420	5.4
Mega Force 250iD	K69077-2	110 A / 22.4 V / 35% 250 A / 28 V / 35%	15 A - 110 A 15 A - 250 A				6.2

## MEGA FORCE® 300iD

*Excelencia en protección y estilo*

La MEGA FORCE 300iD está diseñada con la tecnología inversora para soldadura con electrodo revestido y Tig, en aplicaciones ligeras industriales, ya que permite operar con electrodos celulósicos, bajo hidrógeno, aceros inoxidables y aluminio, hasta 1/4" (6,0 mm).

Posee la característica de triple voltaje alimentación autoajustable.

Además, para aplicaciones más profesionales, garantiza soldar GTAW con Lift-TIG obteniendo un equipo versátil para el uso semindustrial.



### Procesos

Electrodo Revestido,  
TIG

### Salida



### Entrada



### Código

K69006-12

### CARACTERÍSTICAS

- Tecnología IGBT: Módulo de potencia de transistor bipolar de compuerta aislada (IGBT).
- HOT START para encendido de arco de soldadura con electrodo de varilla
- ARC FORCE para modificar el calor del arco de soldadura dependiendo la aplicación
- Control externo con/sin VRD (VRD - sistema reductor de voltaje de la salida del equipo para seguridad del operador) desde pantalla LCD
- Pantalla LCD con software multifunciones
- Diseño resistente, compacto y ligero: 13.7 kg.
- Fácil ajuste de corriente debido a su display LCD
- Ajuste automático de voltaje de entrada
- Conexión de Cable Portaelectrodo 1/2" Dinse Twist-Mate 35-50 mm<sup>2</sup>
- Protección inteligente contra variaciones de voltaje con +/- 10%.
- Protección térmica que ayuda a mantener el buen funcionamiento del equipo evitando altas temperaturas de los circuitos internos
- Compatible con generadores
- Capaz de soldar hasta electrodo 1/4" @380 V/440 V

Nombre	Código	Entrada Tensión / Fase / Hz	Rango de Salida: Corriente/ Voltaje /Ciclo de trabajo	Corriente Máxima Nominal 1 (3) fases	Rango de Salida (Voltaje de Circuito Abierto)	Largo x Ancho x Alto mm. (in)	Peso Kg. (lb.)
<b>Mega Force® 300iD</b>	K69006-12	220V/1/3/50/60 380V/1/3/50/60 440V/1/3/50/60	200A / 28V / 40% STICK/TIG 300A / 32V / 40% STICK/TIG 300A / 32V / 40% STICK/TIG	220V 40A-STICK/30A-TIG (21A-STICK/15A-TIG) 380V 39.5A-STICK/29.5A-TIG (21A-STICK/17A-TIG) 440V 40A-STICK/30A-TIG (19A-STICK/13A-TIG)	20A-200A @ 220 V STICK 20A-200A @ 220 V TIG 20A-300A @ 380V/440V STICK 20A-300A @ 380V/440V TIG UR 16 V @ 220V/380V/440V U0 85V@ 220V 70V@380V 80 V@440V	387 x 232 x 433 (15.23 x 9.13 x 17.04)	13.7 (30.20)



## INVERTEC® V276

*Inversor robusto y resistente a la intemperie para soldar con electrodo revestido/SMAW y TIG/GTAW*

- Excelente desempeño de la baqueta para técnicas de látigo y arrastre, incluidos E6010 y E7018.
- La tecnología Hot Start seleccionable permite un inicio de arco mejorado en materiales gruesos y sucios.
- Fuerza de arco variable: marque el arco "suave" o "nítido" que desee.
- Medidores digitales para un control preciso.



### Procesos

- Electrodo Revestido
- DC TIG
- Gouging

### Salida



### Entrada



Nombre	Código	Entrada Voltaje / Fase / Hz	Salida Nominal Corriente / Voltaje / Ciclo de Trabajo	Corriente de Entrada @ Salida nominal	Rango de Salida	Alto x Ancho x Profundidad pulg. (mm)	Peso Lb (Kg.)
Invertec® V276 Base Model w/Tweco® style receptacles <sup>(1)</sup>	K4868-1	*208/230/460/575/3/60	*275A/31V/35% 250A/30V/60% 200A/28V/100%	*37/19/16 35/33/17/14 27/25/13/11	20-275A	13.6 x 9.0 x 20.25 (345 x 229 x 514)	54.5 (24.7)
		*208/*230/460/575/1/60	*275A/31V/35% 250A/30V/60% 200A/28V/100%	*/* 37/31 65/60/33/27 49/50/26/21			
Base Model w/Twist Mate™ Receptacles	K4868-2	220/380/400/415/440/3/50	220A/28.8V/60% 190A/27.6V/100%	26/16/16/13/13 23/14/13/13/12			
		220/380/400/415/440/1/50	220A/28.8V/60% 190A/27.6V/100%	50/33/30/29/29 42/27/26/26/25			

<sup>(1)</sup>Tweco® is a registered trademark of Victor Technologies International, Inc.

\* Rating not applicable for 208VAC three phase or 208/230VAC single phase.



**EQUIPOS DE SOLDADURA  
PARA PROCESO MIG**

# POWER MIG® 256

## La elección de los profesionales

La POWER MIG® 256 establece el estándar de soldadura MIG y alambre tubular en los trabajos de la industria ligera, talleres de fabricación, mantenimiento y operación.

### CARACTERÍSTICAS

- Diamond Core Technology™ - Proporciona una excelente estabilidad de arco fuera de posición, para punteo con bajo nivel de salpicadura a un amplio rango de voltaje y velocidad de alimentación de alambre para aplicaciones en acero dulce, acero inoxidable y aluminio.
- Maxtrac® alimentador de alambre de una fundición de aluminio industrial
- Medidores digitales para configurar. En los medidores se muestra el voltaje ajustado y la velocidad de alimentación del alambre. Durante la soldadura se muestra el voltaje real.
- Excelente capacidad para trabajos en aceros al carbono, galvanizados, aluminio e inoxidables.



**Procesos**  
MIG, FCAW

**Salida**



**Entrada**



**Código**

K3068-1

K3068-2

Nombre	Código	Entrada Voltaje / Fase / Hz	Rango de Salida: Corriente/ Voltaje/ Ciclo de trabajo	Corriente de Entrada @ Rango de Salida	Rango de Salida	Velocidad de alambre m/min (ipm)	Alto x Ancho x Largo mm. (in)	Peso Kg. (lb)
Power MIG® 256	K3068-1	208/320/1/60	250A/26V/40%	56A / 52A	30 - 300A Max OCV 40V	1.27 - 17.8 m/min (50-700 ipm)	808 x 480 x 985 (31.8 x 18.9 x 38.8)	100 (220)
	K3068-2	230/460/575/ 1/60		47 / 24 / 19A				

## POWERTEC® 191C

La Powertec® 191C tiene la potencia requerida para aplicaciones de soldadura ligera, permitiendo soldar también materiales de chapa fina.

### CARACTERÍSTICAS

- Comportamiento de arco superior
- Control Burnback
- Soldadura por puntos
- Excelente sistema de alimentación de hilo
- Voltímetro y amperímetro opcional

\* Producto en venta sobre pedido



Procesos  
MIG, FCAW

Salida



Entrada



Código

K14045-1

Nombre	Código	Tensión Estándar	Rango de Corriente (A)	Factor Marcha [40°C]	Tensión en vacío	Fusible [lento]	Clase Protección	Clase Aislamiento	Alto x Ancho x Largo mm.	Peso Kg.
Powertec® 191C	K14045-1	230 V/1/50-60 Hz	30-180	180 A / 23.0 V / 20%	42V DC	20A	IP23	H	765 x 427 x 850	70

## POWERTEC® 271C

La Powertec® 271C verdaderamente es un modelo multifunciones en esta gama, ideal para soldadura en chapa fina y para trabajos en construcción ligera a media.

### CARACTERÍSTICAS

- Comportamiento de arco superior
- Control Burnback
- Soldadura por puntos
- Excelente sistema de alimentación de hilo
- Voltímetro y amperímetro opcional



### Procesos

MIG, FCAW

### Salida



### Entrada



### Código

K14047-1

Nombre	Código	Tensión Estándar	Rango de Corriente [A]	Factor Marcha [40°C]	Tensión en vacío	Fusible [lento]	Clase Protección	Clase Aislamiento	Alto x Ancho x Largo mm.	Peso Kg.
Powertec® 271C	K14047-1	230V/1/50-60Hz	30-255	255 A / 26.8 V / 20%	47V DC	32A	IP23	H	765 x 427 x 850	83

## POWERTEC® 305C

*Compacta potente, excelente y económica*

El diseño de la Powertec® 305C nace de la inquietud de proporcionar a nuestros clientes una amplia gama de máquinas compactas con control por pasos que ofrezcan siempre una versión adecuada a sus necesidades. La Powertec® 305C ha sido construida como un verdadero modelo multiuso, ideal tanto para aplicaciones en chapa fina como aplicaciones para industria ligera. La Powertec® 305C está también disponible en versión de 4 rodillos



### Procesos

MIG, Alambre Tubular

### Salida



### Entrada



### Código

K14056-1

### CARACTERÍSTICAS

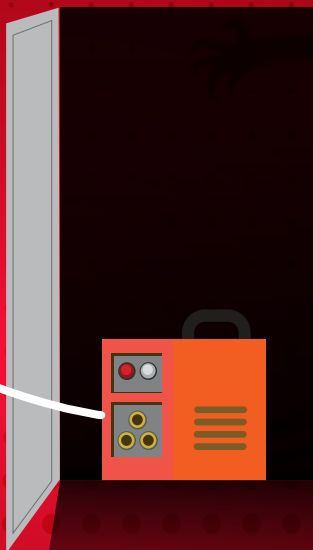
- Producto desarrollado con aplicaciones definidas
- Comportamiento de inicio excelente
- Selector de voltaje con múltiples pasos de voltaje para un ajuste preciso y fino
- Excelente alimentación con rodillos de arrastre de gran tamaño y calidad
- Sistema de feedback electrónico que garantiza una alimentación constante y controlada en todo momento

\* Producto en venta sobre pedido

Nombre	Código	Tensión Estandar	Rango de Corriente [A]	Factor Marcha [40°C]	Fusible [lento]	Clase Protección	Clase Aislamiento	Alto x Ancho x Largo	Peso
<b>Powertec® 305C</b>	K14056-1	400V/3/50-60 Hz	30-300	300 A / 29 V / 35% 225 A / 25.2 V / 60%	20A	IP23	H	810 x 467 x 930	95 Kg

# Los equipos que presumen de tener un alto rango a un bajo costo, **PODRÍAN SER PELIGROSOS**

Un equipo que no brinda la capacidad de trabajo real, puede poner en peligro tu vida debido a una descarga eléctrica



Si fuera tú, no me arriesgaría...  
tu tranquilidad no tiene precio

**¡ELIGE LINCOLN ELECTRIC®!**



Si dudas sobre la autenticidad de tu equipo de soldadura, escríbenos a: [dudas@lincolnelectric.com](mailto:dudas@lincolnelectric.com)



Lincoln Electric Latinoamérica

**LINCOLN**<sup>®</sup>  
**ELECTRIC**



# EQUIPOS DE SOLDADURA MULTIPROCESOS



# POWER MIG® 210 MP

*Versátil, Robusta, Fácil de Usar*

Es una fuente de poder multiprocesos para el soldador aficionado, el educador o para el pequeño contratista que requiera soldar, no sólo con proceso MIG sino también con Electrodo Revestido, TIG y Alambre Tubular. La POWER MIG® 210 MP es la soldadora MIG ideal para el principiante en la soldadura.



## Procesos

MIG, TIG, Electrodo Revestido, Alambre Tubular

## Salida



## Entrada



## Código

K3963-1

## CARACTERÍSTICAS

- Controles digitales intuitivos: Presione y Gire (Push-and-Turn) hacen que la configuración sea más sencilla.
- Gran pantalla a color que le guía a través del proceso de configuración.
- Alimentación de entrada con voltaje Dual 120V o 230V que permite conectarla en cualquier enchufe de alimentación común.
- Ligera y Portátil ¡Pesa tan sólo 18kg (40lbs)!
- Excelente capacidad para trabajos en aceros al carbono, galvanizados, aluminio e inoxidables.

Nombre	Código	Potencia de Entrada	Salida Nominal: Corriente/Voltaje/Ciclo de Trabajo (MIG)	Corriente de Entrada Efectiva @ Rango de Salida	Output Range	Velocidad de alambre m/min (ipm)	Alto x Ancho x Profundidad mm. (in)	Peso Kg. (lb)
<b>Power MIG® 210 MP</b>	K3963-1	120 / 1 / 60 230 / 1 / 60	120V: 100A/19,0V/40 % 230V: 200A/24V/25 %	15A 14.7A	120V: (20-140A CD) Max OCV: 56V  230V: (20-220A CD) Máx OCV: 56V	1.3 - 12.7 (50-500)	356 x 487 x 1014 (32.56 x 19.15 x 39.9)	18 (40)

## Arcweld® 250C MIG

### Construida para el trabajo

Los inversores Arcweld 250C MIG son máquinas de soldadura multiprocesos

#### · MIG:

Alambre Tubular (sin Gas)

Alambre Sólido (con Gas – mezcla – Argon + CO<sub>2</sub>)

#### · TIG:

Acero inoxidable – trabajo de acabado

Acero al carbono

#### · STICK – ELECTRODO

Ideal para aplicaciones de soldadura de trabajo ligero a mediano.

Procedimiento de soldadura adjunta en la máquina, parámetros de acuerdo al tipo y diámetro del alambre y espesor del material a trabajar.



#### Procesos

Stick, MIG, TIG

#### Salida



#### Entrada



#### Código

K69033-4

#### APLICACIONES

Fabricación general, mantenimiento/repelación, trabajo práctico en casa y aplicaciones automotrices.

#### VENTAJAS

- **Pequeño y ligero** pero potente
- **Fuerza de Arco**, para un arco muy estable con bajo nivel de salpicadura.
- **Pantalla digital** para pre-establecimiento de parámetros de soldadura y visualización en tiempo real.
- **Protección Inteligente** contra sobre voltaje, baja tensión, sobre corriente y sobre calentamiento.
- **Cumple con IEC 60974-1** Seguridad eléctrica internacional estándar para máquinas de soldadura.
- **Tecnología IGBT** para darle confiabilidad al equipo.

Nombre	Código	Voltaje primario / Fase / Frecuencia	Salida Nominal [a 40° C]	Rango de Corriente de Salida [Amp]	Clase Protección	Clase Aislamiento	Alto x Ancho x Largo mm.	Peso Kg.
Arcweld® 250C MIG	K69033-4	220-240+10%/1/ 50/60Hz	MIG/30A: 250A, 26.5V@30%	10-250	IP21S	H	436x290x590	22.7
			Stick/20A: 200A, 28V@20%	10-200				
			TIG/20A: 200A, 18V@30%	10-200				



**MOTOSOLDADORES**

# OUTBACK® 145

¡Construida para trabajo al aire libre!

Es bueno para camiones de servicio, contratistas, brigadas de mantenimiento, agricultores, ganaderos y cualquier persona que requiera de un equipo portátil de CD para soldadura con electrodo revestido y potencia de un generador de CA.



## Procesos

Electrodo Revestido

## Salida



4.7P  
kW

## Entrada



## Código

K2707-2

## CARACTERÍSTICAS

- **Low –Fit Agarraderas (patente pendiente)**
- Más palanca para levantar la unidad dentro y fuera de las cajas de los camiones
- Protección adicional contra daños al equipo ¡La mejor en su clase!
- Chasis robusto con tubo de 32mm(1-1/4 in)
- Buena para cualquier entorno debido a su protección robusta - ¡La mejor en su clase!
- Tanque de gasolina de 25.7 litros (6.8 galones)
- El tiempo de reabastecimiento de combustible es menos frecuente y los tiempos de funcionamiento son mayores.
- Facilidad de llenar el tanque de gasolina - ¡La mejor en su clase!
- Suelda electrodo revestido arriba de 1/8"(3.2mm)
- Con salida de 145 Amp de DC para varias aplicaciones
- Potencia de 4,750 Watts pico y 4,250 Watts continuos de AC
- Muchos usos! Luces de trabajo, bombas, motores de arranque o planta de emergencia
- Conecte una Lincoln Electric POWER MIG 140C o POWER MIG 180C para soldadura con micro alambre

ESPECIFICACIONES DEL EQUIPO									
Nombre	Código	Descripción	Salida Nominal de CC Corriente/Voltaje/Ciclo de Trabajo	Generador de Energía CA <sup>(1)</sup>	Rango de salida Corriente/Voltaje/ Ciclo de Trabajo	Rango de Salida	Modelo del Motor	Dimensiones Alto x Ancho x Largo mm. (in)	Peso Kg. (lb)
<b>Outback® 145</b>	K2707-2	145 Amp CD Soldadura de arco con 4,750 Watts Pico 4,250 Watts Continuos de CA	Corriente Constante CD 80A CD/25V/100%100A CD/25V/60%125A CD/25V/30%  Rango de corriente 50-145A  Max. OCV@3750 RPM 80V DC	4,750 Watts Pico 4,250 Watts Continuos 60Hz, 120V/240V CA <sup>(2)</sup> A una fase 100% ciclo de trabajo  Protección de circuito auxiliar  Receptáculos Dúplex de 120V Cada uno de 20Amp 35.5 Amp en total <sup>(3)</sup>  Receptáculo de 240V 17.7 Amp	80A DC/25V/100% 100A DC/25V/60% 125A DC/25V/30%	50-145A DC 4,250 Watts Pico 4,250 Watts Continuos	Kohler® CH395	651 x 553 x 800 (25.6 x 21.8 x 31.5)	106 (234)

(1) Durante el proceso de soldadura la potencia de salida se reduce

(2) Los 120V pueden operar a 60Hz, o para herramientas, luces, etc., a 50/60 Hz

(3) Los circuitos no pueden ser conectados en paralelo para operar con mismo dispositivo

ESPECIFICACIONES DEL MOTOR						
Modelo del Motor	Descripción	Caballos de Fuerza & Desplazamiento	Modo de Arranque	Capacidad	Velocidades de Operación	Consumo de Combustible
<b>Kohler® CH395<sup>(4)</sup></b>	1 cilindro, 4 tiempos, válvulas sobre cabeza, enfriado por aire, motor a gasolina con aleación de aluminio.	9.5 HP @ 3,600 RPM 16.9 cu in (277cc)	Encendido manual con polea, con compresión automática Choke manual On/Off	<b>COMBUSTIBLE:</b> 25.7 lts (6.8 Gals.)  <b>ACEITE:</b> 1.1lts (1.2 Qts.)	Carga completa <sup>(5)</sup> 3,600 RPM  Sin carga 3,750 RPM	3,10 lts/Hr 0.82 Gals/Hr  1,14 lts/Hr 0.30 Gals/Hr

(4) Garantía de tres años por parte de Kohler

(5) Generador de CA

# OUTBACK® 185

¡Construida para trabajo al aire libre!

Ideal para usuarios que necesiten soldadura portátil con electrodo revestido y generador de CA. Las agarraderas Low-Fit™ en ambos extremos hacen que levantar la Outback® 185 no sea complicado. El uso de la Outback® 185 es sencillo, los controles del panel frontal son fáciles de operar para el uso de soldadura. Utilice la potencia del generador de CA para una variedad de aplicaciones. Cuenta con un tanque de gasolina de 25.7 litros [6,8 galones].



## Procesos

Electrodo Revestido

## Salida



## Entrada



## Código

K2706-2

## CARACTERÍSTICAS

- **Low – Fit Agarraderas (patente pendiente)**
  - Más palanca para levantar la unidad dentro y fuera de las cajas de los camiones
  - Protección adicional contra daños al equipo - ¡La mejor en su clase!
- **Todos los controles de la soldadora en el panel frontal**
  - Fácil acceso para el arranque, aún montado en camionetas
  - En el panel frontal se encuentra un interruptor de arranque eléctrico y el control del estrangulador del motor - ¡La mejor en su clase!
- **Chasis robusto con tubo de 32 mm. (1-1/4 in)**
  - Buena para cualquier entorno debido a su protección robusta - ¡La mejor en su clase!
- **Tanque de gasolina de 25.7 litros (6.8 galones)**
  - El tiempo de reabastecimiento de combustible es menos frecuente y los tiempos de funcionamiento son mayores
  - Facilidad de llenar el tanque de gasolina - ¡La mejor en su clase!
- **Suelda electrodo revestido arriba de 5/32"**
  - Con salida de 185 Amp de DC para varias aplicaciones.
- **Potencia de 5,70 Watts pico y 5,200 Watts continuos de AC**
  - ¡Muchos usos! Luces de trabajo, bombas, motores de arranque o planta de emergencia
  - Conecte una Lincoln Electric POWER MIG 180C o POWER MIG 180C para soldadura con micro alambre.
  - Conecte una Lincoln Electric TOMAHAWK 375 Air para cortar metal

### ESPECIFICACIONES DEL EQUIPO

Nombre	Código	Descripción	Salida Nominal de CC Corriente/Voltaje/Ciclo de Trabajo	Generador de Energía CA <sup>(1)</sup>	Rango de Salida Corriente/Voltaje/Ciclo de Trabajo	Rango de Salida	Modelo del Motor	Dimensiones Alto x Ancho x Largo mm. [in]	Peso Kg. [lb]
<b>Outback® 185</b>	K2706-2	185 Amp CD Soldadura de arco con 5,700 Watts Pico 5,200 Watts Continuos de CA	Corriente Constante CD 100A CD/25V/100%130A CD/25V/60%150A CD/25V/20% Rango de corriente 50-185A Max. OCV@3750 RPM 80V RMS	5,700 Watts Pico 5,200 Watts Continuos 60Hz, 120V/240V CA <sup>(2)</sup> A una fase 100% ciclo de trabajo Protección de circuito auxiliar Receptáculos Dúplex de 120V Cada uno de 20Amp 40 Amp en total <sup>(3)</sup> Receptáculo de 240V 21.6 Amp	100A DC/25V/100% 130A DC/25V/60% 150A DC/25V/20%	50-185A DC 5,700 Watts Pico 5,200 Watts Continuos	Kohler® CH440	651x553x800 (25.6x21.8x31.5)	134 (295)

(1) Durante el proceso de soldadura la potencia de salida se reduce

(2) Los 120V pueden operar a 60Hz, o para herramientas, luces, etc., a 50/60 Hz

(3) Los circuitos no pueden ser conectados en paralelo para operar con mismo dispositivo

### ESPECIFICACIONES DEL MOTOR

Modelo del Motor	Descripción	Caballos de Fuerza & Desplazamiento	Modo de Arranque	Capacidades	Velocidades de Operación	Consumo de Combustible
<b>Kohler® CH440<sup>(4)</sup></b>	1 cilindro, 4 tiempos, válvulas sobre cabeza, enfriado por aire, motor a gasolina con aleación de aluminio	14 HP @ 3,600 RPM 26.2 cu in (429cc)	Encendido eléctrico y con polea, Ahogador manual; Interruptor ON/OFF	<b>COMBUSTIBLE:</b> 25.7 lts (6.8 Gals.) <b>ACEITE:</b> 1.1lts (1.2 Qts.)	Carga completa <sup>(5)</sup> 3,400 RPM Max. Aceleración 3,750 RPM Baja Aceleración 2,275 RPM	4,13 lts/Hr 1,09 Gals/Hr 1,70 lts/Hr 0.45 Gals/Hr 0.83 lts/Hr 0.22 Gals/Hr

(4) Garantía de tres años por parte de Kohler

(5) Generador de CA

# Ranger® 250 GXT

## Extra potencia, Extra desempeño

El Ranger 250 GXT tiene todos los extras que necesita para trabajos de construcción y mantenimiento. Su versátil salida de soldadura CA / CD permite trabajar con Electrodo Revestido, TIG, MIG y Alambre Tubular. El depósito de combustible de 12 galones permite largos periodos de funcionamiento sin interrupciones para reabastecer.



### Procesos

- Electrodo Revestido
- TIG
- MIG
- Alambre Tubular
- Ranurado

### Salida



### Entrada



## CARACTERÍSTICAS

- La caja totalmente cerrada protege el motor y limita el ruido
- Soldadura versátil de CA/CC de hasta 250 amperios
- Tanque de combustible de 12 galones para tiempos de funcionamiento prolongados
- 10.000 vatios de potencia continua del generador de CA
- Elección de acero inoxidable o pintado

### ESPECIFICACIONES DEL EQUIPO

Nombre	Código	Salida Nominal: Corriente/Voltaje / Ciclo de Trabajo	Rango de Salida	Motor	Número de Cilindros	Caballos de Fuerza y Velocidad (rpm)	Alto x Ancho x Largo in. (mm)	Peso Lb. (Kg)
<b>Ranger® 250 GXT</b> Modelo base de carcasa pintada	K2382-4	250A AC/DC CC/25V/100% 250A DC CV/25V/100%	50-250A AC/DC 14-28V CV 11,000 W pico 10,000 W continuo	Kohler® OHV Command CH730 (Bomba de combustible eléctrica)	2	23 @ 3600	29.9 x 21.5 x 42.3 (759 x 546 x 1073)  Hasta la punta del tubo de escape 36.2 (920)	602 (273)

[1] CD Capacidad de voltaje constante que proporciona mayor seguridad y comodidad al soldar en condiciones eléctricas peligrosas.

[2] Durante la soldadura, se reduce la energía auxiliar disponible. Tensión de salida esta dentro de +/- 10% en todas las cargas en su capacidad nominal.

[3] 120V funcionaran bien a 50 o 60 Hz con herramientas eléctricas, luces, etc

[4] Los circuitos no pueden ser conectados en paralelo para operar con el mismo dispositivo.

### ESPECIFICACIONES DEL MOTOR

Modelo del Motor	Descripción	Caballos de fuerza & Desplazamiento	Ignición	Capacidad	Velocidades de Operación	Consumo de Combustible
<b>Kohler® OHV [5] Command CH730 (Gasolina)</b>	2 cilindros, 4 tiempos, OHV enfriado por aire, motor a gasolina, aleación de Aluminio con revestimientos de fundición de hierro bomba de gasolina eléctrica	23 HP @ 3600 RPM 44 pulg. <sup>[6]</sup> (725 cc)	Arranque Eléctrico Batería de 12V 435 Amps. para Arranque en frío con el Choke Manual	<b>COMBUSTIBLE:</b> 12 Galones (45 Litros) <b>PETRÓLEO:</b> 2.0 Qts (1.9 Litros)	CARGA COMPLETA 250A CD 3,500 RPM VELOCIDAD ALTA 3,700 RPM VELOCIDAD BAJA 2,400 RPM	1.7 Gals/Hr 6.6 Ltr/Hr. 0.9 Gals/Hr 3.5 Ltr/Hr 0.4 Gals/Hr 1.5 Ltr/Hr

[6] La garantía de Kohler es de 3 años.

# Ranger® 260 MPX™

## Haga más con menos

- Tamaño compacto para una fácil maniobrabilidad en el lugar de trabajo.
- 260 amperios de excelente soldadura de CC.
- Interfaz de usuario digital fácil de usar equipada con Ready.Set.Weld® para una configuración rápida.
- Índice de decibelios bajo para comodidad y seguridad del operador.
- 9500 vatios de energía limpia y continua del generador de CA para el hogar o el trabajo.



### Procesos

- Electrodo Revestido
- TIG
- MIG
- Alambre Tubular
- Ranurado

### Salida



### Entrada



### ESPECIFICACIONES DEL EQUIPO

Nombre	Código	Salida Nominal: Corriente / Voltaje / Ciclo de Trabajo	Rango de Salida	Motor	Número de Cilindros	Caballos de Fuerza y Velocidad (rpm)	Alto x Ancho x Profundidad in. (mm)	Peso Lb (kg)
<b>Ranger® 260 MPX™</b> Modelo Base	K2382-4	260A DC CC/26V/100% 260A DC CV/26V/100%	20-260 DC 14-40V CV 20-255 DC TIG 10,000 W pico 9,500 W continuo	Kohler® OHV CH730 (Bomba de combustible eléctrica)	2	23.5 @ 3600	26 x 20 x 36 (660 x 508 x 914)	446 (202)

### ESPECIFICACIONES DEL MOTOR

Modelo del Motor	Descripción	Caballos de fuerza & Desplazamiento	Ignición	Capacidad	Velocidades de Operación	Consumo de Combustible
<b>Kohler® OHV [5] Command CH730 (Gasolina)</b>	2 cilindros, 4 tiempos, OHV enfriado por aire, motor a gasolina, aleación de Aluminio con revestimientos de fundición de hierro bomba de gasolina eléctrica	23 HP @ 3600 RPM 44 pulg. <sup>3</sup> (725 cc)	Arranque Eléctrico Batería de 12V 435 Amps. para Arranque en frío con el Choke Manual	<b>COMBUSTIBLE:</b> 12 Galones (45 Litros) <b>PETRÓLEO:</b> 2.0 Qts (1.9 Litros)	CARGA COMPLETA 250A CD 3,500 RPM VELOCIDAD ALTA 3,700 RPM VELOCIDAD BAJA 2,400 RPM	1.7 Gals/Hr 6.6 Ltr/Hr. 0.9 Gals/Hr 3.5 Ltr/Hr 0.4 Gals/Hr 1.5 Ltr/Hr

# Ranger® 330 MPX™

Más pequeño. Más inteligente.  
Más silencioso. Más poderoso

- 330 amperios de salida de soldadura de CC para hacer frente a cualquier trabajo.
- Tamaño compacto para una fácil maniobrabilidad en el lugar de trabajo
- Interfaz de usuario digital fácil de usar con tecnología de soldadura avanzada.
- Índice de decibelios bajo para comodidad y seguridad del operador.
- 10.000 vatios de energía limpia y continua del generador de CA.
- Presenta la tecnología Crosslinc® para ayudar a mejorar la seguridad, la calidad y la productividad en el lugar de trabajo.



## Procesos

- Electrodo Revestido
- TIG
- MIG
- Alambre Tubular
- Ranurado

## Salida



## Entrada



ESPECIFICACIONES DEL EQUIPO								
Nombre	Código	Salida Nominal: Corriente / Voltaje / Ciclo de Trabajo	Rango de Salida	Motor	Número de Cilindros	Caballos de Fuerza y Velocidad (rpm)	Alto x Ancho x Profundidad in. (mm)	Peso Lb. (Kg)
Ranger® 330 MPX™	K3459-1	330A DC CC/28V/100% 312A DC CV/29V/100%	35-330A DC 25-330A Pipe 14-40V CV 25-330A DC TIG 11,500 W peak 10,000 W continuous	Kohler® OHV CH740 (Bomba de combustible eléctrica)	2	25 @ 3600	26 x20 x36 (660 x 508 x 914)	446 (202)

(1) CD Capacidad de voltaje constante que proporciona mayor seguridad y comodidad al soldar en condiciones eléctricas peligrosas.

(2) Durante la soldadura, se reduce la energía auxiliar disponible. Tensión de salida esta dentro de +/- 10% en todas las cargas en su capacidad nominal.

(3) 120V funcionarían bien a 50 o 60 Hz con herramientas eléctricas, luces, etc

(4) Los circuitos no pueden ser conectados en paralelo para operar con el mismo dispositivo.

ESPECIFICACIONES DEL MOTOR						
Modelo del Motor	Descripción	Caballos de fuerza & Desplazamiento	Ignición	Capacidad	Velocidades de Operación	Consumo de Combustible
Kohler® OHV <sup>(b)</sup> Command CH730 (Gasolina)	2 cilindros, 4 tiempos, OHV enfriado por aire, motor a gasolina, aleación de Aluminio con revestimientos de fundición de hierro bomba de gasolina eléctrica	23 HP @ 3600 RPM 44 pulg. <sup>(a)</sup> (725 cc)	Arranque Eléctrico Batería de 12V 435 Amps. para Arranque en frío con el Choke Manual	COMBUSTIBLE: 12 Galones (45 Litros)  PETRÓLEO: 2.0 Qts (1.9 Litros)	CARGA COMPLETA 250A CD 3,500 RPM	1.7 Gals/Hr 6.6 Ltr/Hr.
					VELOCIDAD ALTA 3,700 RPM	0.9 Gals/Hr 3.5 Ltr/Hr
					VELOCIDAD BAJA 2,400 RPM	0.4 Gals/Hr 1.5 Ltr/Hr

(b) La garantía de Kohler es de 3 años.





ACCESORIOS

## Caretas Electrónicas de Sombra 9-13

- Fabricadas en Nylon, lo cual las hace resistentes a impactos.
- Excelente calidad óptica: 1/1/1/2.
- Excelente velocidad de switcheo: 1/25000 seg.
- Son ligeras ¡Pesan tan sólo 440 grs!
- Cumplen con las normas: ANSI, CSA, AS/NZS, CE, EN379 DIN.

### Careta Electrónica 9-13

MOD. AZTEK



**Código**

RF501422

### Careta Electrónica 9-13

MOD. MR. NITRO



**Código**

RF501587

### Careta Electrónica 9-13

MOD. JOKA



**Código**

RF501586

## Consumibles para Caretas Electrónicas de Sombra 9-13

### ADF615J Filter Helmet TN

*Compatible con:* RF501586, RF501422, RF501587

Código: RF501688

### Front Cover Lens 111.9 x 91.5 x 1.5 mm

*Compatible con:* RF501586, RF501422, RF501587

Código: RF501689

### Inside Cover Lens 95.90 x 47.20 x 1.00 mm

*Compatible con:* RF501586, RF501422, RF501587

Código: RF501690

### Sweatband TN

*Compatible con:* RF501586, RF501422,

RF501587

Código: RF501691

### Complete Headband TN

*Compatible con:* RF501586, RF501422,

RF501587

Código: RF501692

## Caretas Electrónicas de Sombra 9-13

El estilo y la seguridad van de la mano con nuestras NUEVAS caretas electrónicas, las cuales están diseñadas para resistir cualquier tipo de proceso de soldadura, corte, desbaste o esmerilado, así como brindar mayor comodidad al soldador en largas jornadas de trabajo.



## Careta Electrónica Professional Cube Sombra 9-13



Código  
RF503002

## Careta Electrónica Firestarter Gold Sombra 9-13



Código  
RF503001

## Careta Electrónica Tribal Sombra 9-13



Código  
50270009131

## Careta Electrónica Dark Flame Sombra 9-13



Código  
RF504651

## Guantes de Soldar Proceso TIG en Cuero



.....  
**Código**  
K2981-M  
K2981-L  
K2981-XL  
.....

## Guantes para Soldadura Resistentes al Calor



.....  
**Código**  
K2982-L  
K2982-XL  
.....

## Guantes tipo Ingeniero en Cuero



.....  
**Código**  
K2977-L  
K2977-XL  
.....

## Guante Argonero de Carnaza

Caja Máster: 25 pzas

Código: RF500926



### CARACTERÍSTICAS

- Mayor Comodidad
- Para trabajos en maniobras y para soldar TIG
- Materiales de la más alta calidad



Banda elástica en la muñeca



Carnaza 100% Vacuno / Curtido al cromo



Cosido con hilo de algodón



Pulgar Independiente

## Par de Guantes Izquierdos

Caja Máster: 25 pzas

Código: RF500917



### CARACTERÍSTICAS

- Doble Refuerzo en palma y dorso
- 100% Algodón
- Dorso con protección de seguridad



Carnaza 100% Vacuno / Curtido al cromo



Forro 100% Algodón



Doble refuerzo en palma y dorso

## Guante p/Soldar Rojo 14"

Caja Máster: 25 pzas



### CARACTERÍSTICAS

- Refuerzo en dedos intermedios para evitar desgaste prematuro.
- Cosido con hilo 100% Algodón.
- Máximo confort debido a su composición interior.



### Código

WT52885

WT52885-2\*

\*CONSULTAR EXISTENCIAS

## Guante p/soldar 14" Intermedio

Caja Máster: 25 pzas



### CARACTERÍSTICAS

- Carnaza de piel vacuno
- Carnaza y forro cosidos con hilo de algodón
- Refuerzo en palma y dorso
- Forro interno 100% Algodón



### Código

RF58455

## Guante p/soldar Kevlar® 14" Uso Rudo Guante p/soldar Kevlar® 18" Uso Rudo

Caja Máster: 25 pzas



### CARACTERÍSTICAS

- Carnaza de piel vacuno
- Carnaza y forro cosidos con hilo Kevlar®
- Refuerzo en palma y pulgar
- Mayor resistencia a la abrasión



### Código

RF58453

RF58454

## Capucha Antiflama

Capucha Antiflama M

Capucha Antiflama G

Código

RF501416

RF501417







Pinza de tierra de bronce. Especialmente diseñado con una apertura máxima y facilidad de manipulación, con materiales de alta calidad y resistencia para ambientes de trabajo pesado (interiores y exteriores)

## Pinzas de Tierra Raptor

# RAPTOR™

### Pinza de Tierra RAPTOR™ 300A

Código: RF501424

### Pinza de Tierra RAPTOR™ 500A

Código: RF501425

#### CARACTERÍSTICAS

- Ciclo de Trabajo 300A o 500 @ 60%
- Conexión para cable 1/0 AWG (50 mm<sup>2</sup>) ó 3/0 AWG (95 mm<sup>2</sup>)
- El diseño de fijación del cable dentro del cuerpo de la pinza, evita daños en las conexiones, la rotura del cable y brindando una conexión segura.
- Ideal para procesos de soldadura: SMAW, TIG y MIG
- Fabricado bajo norma IEC 60974-13

**\* Accesorio en venta  
sobre pedido**



## Pinzas Porta Electrodo

Las pinzas porta electrodos RED FORCE® son la mejor opción si busca una excelente conductividad eléctrica. Por sus materiales, ofrecen un excelente rendimiento y seguridad al usuario.

### Pinza Porta Electrodo

250A



**Código**

RF55617

### Pinza Porta Electrodo

USO INDUSTRIAL 500A

USO INDUSTRIAL 300A



**Código**

WT52883

WT52881

### Pinza Porta Electrodo

USO RUDO 500A

USO RUDO 300A



**Código**

WT53868

WT53867

### Antorcha de Debaste

400-800A

Caja Máster: 5 pzas



**Código**

RF55254

\* Todos los Accesorios se venden sobre pedido

## Pinzas de Tierra

Las pinzas de tierra RED FORCE® permiten un excelente agarre a la pieza de trabajo, lo que garantiza una buena conductividad eléctrica. Por sus materiales, de acuerdo al modelo pueden realizar cualquier trabajo en la industria.

**Pinza de Tierra 250A**  
 FUNDICIÓN DE BRONCE  
*Caja Máster: 20 pzas*



**Código**  
 WT53816

**Pinza de Tierra 300A**  
 FUNDICIÓN DE BRONCE



**Código**  
 WT53817

**Pinza de Tierra 500A**  
 FUNDICIÓN DE BRONCE



**Código**  
 WT53818

**Pinza de Tierra 300A**  
 PROFESIONAL  
*Caja Máster: 30 pzas*



**Código**  
 WT53870

**Pinza de Tierra 500A**  
 PROFESIONAL  
*Caja Máster: 30 pzas*



**Código**  
 WT53869

\* Todos los Accesorios se venden sobre pedido

## HORNO MEGA FORCE® ELECTRODE BENCH OVEN™ 200K

El horno monofásico a 220V para electrodos ha sido diseñado para mantener secos los electrodos y evitar que la humedad dañe el revestimiento del consumible. Con un electrodo seco, principalmente los electrodos de la familia "bajo hidrógeno"; estamos evitando defectos en las aplicaciones de la soldadura, principalmente porosidad y escoria incrustada, entre otros.

Entrada



Código

RF55253

### CARACTERÍSTICAS

- Control de temperatura continua por medio del controlador digital.
- Se puede fijar la temperatura deseada por el usuario.
- Diseñado para soportar climas húmedos.
- Visualización de temperatura por display digital.
- Partes y accesorios con distribuidor autorizado.

\* Accesorio en venta sobre pedido



## MEGA FORCE® DRY OVEN 10K DUAL

Horno con gran capacidad, diseñado para ayudar al soldador a preservar los electrodos secos, eliminando la humedad que pudieran tener, principalmente en ambientes cercanos a playas, ríos o lugares con excesiva humedad. En caso de aplicar un electrodo de bajo hidrógeno húmedo se tienen consecuencias graves, tales como: difícil remoción de escoria, mala apariencia, salpicadura y soldaduras frágiles, con grietas o porosas.

### CARACTERÍSTICAS

- Diseño compacto.
- Asa de transporte ergonómica.
- Soporte para posición horizontal.
- Aislamiento térmico de alto desempeño.
- Temperatura preajustada de 30°C a 150°C (85°F - 302°F).
- Capacidad de Almacenaje hasta 9,6 kg (21,16 lbs) con electrodo 45,72cm (18").
- Operación 110V, 220V con la misma clavija.

\* Accesorio en venta sobre pedido

Entrada



Código

RF58159



## MEGA FORCE® DRY OVEN 10K

Es un horno con una gran capacidad, diseñado para ayudar al soldador a preservar los electrodos secos y evitar la absorción de humedad cuando se realizan soldaduras en ambientes húmedos, ya que en caso de que el revestimiento absorba humedad, trae consecuencias en los depósitos de soldadura tales como porosidad, mayor dificultad al remover la escoria, mala apariencia del cordón, salpicaduras excesivas, etc.

### CARACTERÍSTICAS

- Diseño compacto.
- Asa de transporte abatible.
- Aislamiento térmico de alto desempeño.
- Temperatura preajustada 140°C [284°F].
- Capacidad de Almacenaje hasta 9,6 kg [21,16 lbs] con electrodo 45,72cm [18"].

\* Accesorio en venta sobre pedido

Entrada



Código

RF57333



## Conector Rápido 1/0

[Jgo. Hembra & Macho]

## Conector Rápido 2/0

[Jgo. Hembra & Macho]



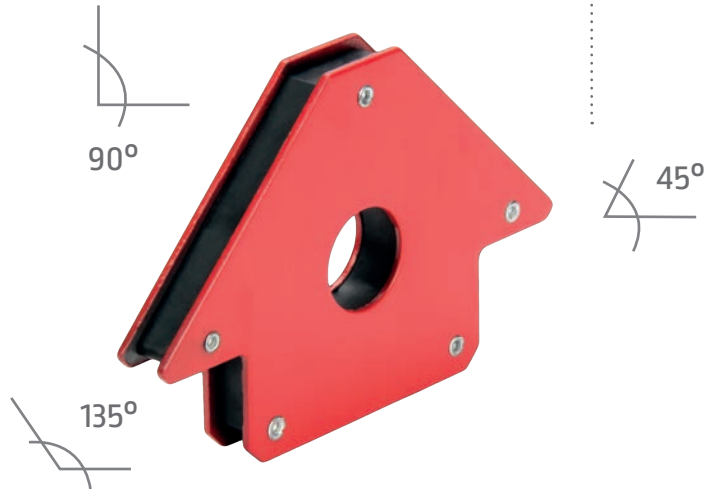
Código

RF55243

RF55244

## Posicionador Magnético

36Kg



Código

WT53880

\* Todos los Accesorios se venden sobre pedido





PAQUETES

## Student Welder Ready Pack

- Careta TRIBAL
- Maleta Red Force®
- Guante p/soldar 14" Intermedio
- Guante Argonero Carnaza
- Capucha Antiflama

..... Código  
RF500723



## Safety Ready Pack

- Camisola NO FR RFTA PROFESIONAL (M o L)
- Careta Electrónica 9-13 Mod. Pits
- Guantes Rojos para Soldar
- Maleta Red Force®
- Lentes tradicionales

..... Código  
SAFETY READY  
PACK - L  
RF501115-1  
SAFETY READY PACK  
- M  
RF501116-1



## Kit de Accesorios para STICK

..... Código  
RF500579

- Cable 4 AWG de 3mts de largo con Pinza Porta Electrodo 300A
- Cable 4 AWG de 3mts de largo con Pinza de Tierra 300A
- 2 juegos de Zapata para cable 2/0 de fundición
- 2 juegos de Conector Rápido 2/0 (Ugo macho y hembra)



\*Para trabajos de uso rudo donde se requiere mayor alcance y/o altura

## Paquete Básico Power MIG® 210

..... Código  
RF501183

- Soldadora POWER MIG® 210 MP
- Careta Electrónica 9-13 Mod. Pits
- Guantes Rojos para Soldar
- Antichispa Gel 400grs.



## Paquete Intermedio Power MIG® 210

- Soldadora POWER MIG® 210 MP
- Careta Electrónica 9-13 Mod. Pits
- Guantes Rojos para Soldar
- Gel Antichispa 400grs.
- Guante argonero de carnaza
- Electrodo de Tungsteno 3/32" x 7" (2.4x175mm) 2% Cerio

Código

RF501184



## Paquete Avanzado Power MIG® 210

- Soldadora POWER MIG® 210
- Careta Electrónica 9-13 Mod. Pits
- Guantes Rojos para Soldar
- Antichispa Gel 400grs
- Magnum PRO 100SG SPOOL GUN

Código

RF501185



## Paquete Ready Pack Mega Force 140i MP

- Soldadora MEGA FORCE® 140i MP
- Careta Electrónica 9-13 Mod. Pits
- Guantes Rojo para soldar
- Antichispa Gel 400grs

..... Código  
RF505281



## Paquete Welders Ready Pack All-in-one

- Back pack Lincoln Electric
- Careta electrónica 9-13 Mod. Dark Flame
- Lentes de seguridad Start Line Clear
- Guantes rojo para soldar

..... Código  
RF506117



## Paquete Welder Ready Pack

- Maleta Red Force®
- Careta electrónica 9-13 Mod. Dark Flame
- Lentes de seguridad Start Line Clear
- Guantes rojos para soldar

····· Código  
RF506034





**PISTOLAS PARA  
SOLDAR**

# MAGNUM® PRO 100L

*Pistola ligera, compacta y confiable*

La Magnum® PRO 100L para soldaduras MIG o Tubular es una pistola extremadamente compacta y ligera. Es ideal para la mayoría de los proyectos de la casa, granja y pequeños proyectos de taller, tareas de remodelado del auto y aplicaciones de mantenimiento ligero o reparaciones. La punta de contacto anti atascamiento "Anti-Seize™" y el diseño de rosca del difusor proporcionan ventajas de baja temperatura que permiten extender el período de vida de las partes de reemplazo y hacen de esta tarea algo más fácil. Compatible con POWER MIG® 140, 180 y 180 DUAL; no requiere adaptador.

» Puntas de contacto Copper Plus® para mayor duración y para disminuir los costos de operación.

» Empuñadura ligera y curvada que proporciona un agarre confortable y permite mantener la mano fría durante soldaduras largas.

## ¿QUÉ INCLUYE?

- Puntas de contacto: KP2744-025T (1) & KP2744-035T (1)
- Difusor de gas con rosca: KP3076-1 (1)
- Tobera para gas con rosca de 1/2 pulg. (12.7 mm) para uso con la punta de contacto al ras: KP3075-1-50F (1)
- Tobera para Flux-Cored auto protegido: KP3084-1 (1)
- Guía de Alambre: KP35-40-15 (1)
- Cuello 60°: KP3082-60 (1)
- Conector integrado

### Procesos

MIG, MIG Pulsado, Flux-Cored

### Código

K3080-1



Nombre	Código	Amperaje a ciclo de trabajo del 40% CO <sub>2</sub>	Rango de diámetro de alambre		Longitud de cable pies (m)
			pulg.	mm	
<b>Magnum® PRO 100L</b>	K3080-1	100	.025-.045	[0.6-1.2]	10 (3.0)



## MAGNUM® PRO 175L

La pistola para soldar semiautomática enfriada por aire Magnum® PRO 175L está diseñada para la línea de soldadoras multi-procesos POWER MIG®. pequeña y ligera. La 175L es ideal para la mayoría de los proyectos de la casa, granja y pequeños proyectos de taller, tareas de remodelado del auto y aplicaciones de mantenimiento ligero o reparaciones.

- » Puntas de contacto Copper Plus® para mayor duración y para disminuir los costos de operación.
- » Cable de 10 pies. (3 m) que la hacen práctica para un amplio rango de tareas

### ¿QUÉ INCLUYE?

- Puntas de contacto: KP2744-025T (1) & KP2744-035T (1)
- Difusor de gas con rosca: KP3076-1 (1)
- Tobera para gas con rosca de 1/2 pulg. (12.7 mm) para uso con la punta de contacto al ras: KP3075-1-50F (1)
- Tobera para Flux-Cored auto protegido: KP3084-1 (1)
- Guía de alambre: KP35-40-15 (1)
- Cuello 60°: KP4087-1 (1)
- Conector integrado

### Procesos

MIG, MIG Pulsado,  
Flux-Cored

### Código

K4076-1



Nombre	Código	Amperaje a ciclo de trabajo del 40% CO <sub>2</sub>	Rango de diámetro de alambre		Longitud de cable pies (m)
			pulg.	mm	
<b>Magnum® PRO 175L</b>	K4076-1	175	.025-.045	[0.6-1.2]	10 (3.0)

## MAGNUM® PRO 250L

Conserva la empuñadura ligera y las características compactas que conoce de las pistolas Magnum® Pro Serie L, pero con suficiente amperaje para trabajos más grandes. La Magnum® Pro 250L es recomendada para trabajos de medio ciclo de trabajo en talleres y aplicaciones de producción. Incluye conector de la pistola.

- » Partes de reemplazo de cobre de alta calidad que aseguran el contacto eléctrico superior y la buena disipación de calor.
- » Cuello cromado para asegurar durabilidad.
- » Gancho integrado para mantener su pistola donde la necesite

### ¿QUÉ INCLUYE?

- Puntas de contacto: KP2744-035T [1] & KP2744-045T [1]
- Difusor de gas con rosca: KP2746-1 [1]
- Tobera para gas con rosca de 1/2 pulg. (12.7 mm) para uso con la punta de contacto al ras: KP2742-1-50F [1]
- Aislante del cuello: KP2773-2 [1]
- Guía de alambre: KP42-4045-15 [1]
- Cuello 60°: KP3078-60 [1]
- Conector integrado

### Procesos

MIG, MIG Pulsado,  
Flux-Cored

### Código

K3081-2



Nombre	Código	Amperaje a ciclo de trabajo del 40% CO <sub>2</sub>	Rango de diámetro de alambre		Longitud de cable pies (m)
			pulg.	mm	
<b>Magnum® PRO 250L</b>	K3081-2	250	.025-.045	(0.6-1.2)	15 (4.5)

## MAGNUM® PRO 100SG Spool Gun

*Desempeño de alimentación preciso del alambre de aluminio suave*

La pistola Porta Carrete Magnum® PRO 100SG es la manera más económica de agregar rendimiento de alimentación de alambre confiable y preciso para alambre de aluminio suave. Es fácil de configurar para soldadores ocasionales y con experiencia para los alimentadores o soldadoras de alambre compactos de Lincoln Electric.

### CARACTERÍSTICAS

- **Partes de Repuesto Premium Magnum® PRO** - Puntas de contacto y difusores de larga duración Copper Plus™ con roscas AntiSeize™
- **Ligera** solo 3.5 lbs. (1.6 kg)
- **Para todas las aleaciones de aluminio** – Los diámetros de alambre recomendados pueden ser alimentados con el mismo rodillo de alimentación y conjunto de liners
- **Agarre ergonómico** y diseño balanceado
- **Gatillo mecánico de recorrido completo** – Excelente respuesta incluso a utilizando guantes de soldadura
- **Cable de pistola de 10 pies (3.0 m)** - El conector de pistola ofrece conexiones rápidas a la máquina de soldar
- **Sin necesidad de pistolas caras o módulos adaptadores voluminoso**
- **Estuche resistente** - Protege la pistola durante el transporte y almacenamiento



Procesos

MIG

Código

K3269-1

Nombre	Código	Longitud del cable pies (m)	Rango de tamaños de alambre pulg. (mm)	Corriente/Ciclo de trabajo de salida nominal	Dimensiones A x A x P pulgadas (mm)	Peso neto en libras (kg)
<b>Magnum® PRO 100SG</b>	K3269-1	10 (3.0)	.030 - .035 (0.8-0.9)	130A / 30 %	15.75 x 10.50 x 4.25 (400 x 267 x 108)	3.5 (1.6)

## ANTORCHA TIG LTP 17 GV - 140A - 4M

- » Antorcha premium refrigerada por gas, 140A-DC / 100A-AC@35% con válvula, conector 35-50
- » Componentes de máxima calidad para un máximo rendimiento
- » Diseñada para aplicaciones industriales e industria pesada
- » Cable de alta flexibilidad y diseño ergonómico con superficie de sujeción extra
- » Con válvula de gas

### Procesos

TIG (GTAW)

Ideal para equipos

### Inversores:

- Arcweld 160i ST-DV
- Arcweld 200i ST-DV
- Mega Force 160i ST/DV
- Mega Force 200i ST-DV

### Código

K10529-17-4V



Nombre	Código	Rango de Potencia	Rango de diámetro de alambre		Longitud de cable pies (m)
			pulg.	mm	
<b>Antorcha TIG LTP 17 GV-140A-4M</b>	K10529-17-4V	140A DC 100A AC @ 35%	.025-.045	(0.6-1.2)	4

Elige equipos con respaldo de **MARCA Y GARANTÍA**  
¡te mereces más que una copia!



No te arriesgues, protege tu trabajo y tu vida  
**¡ELIGE LINCOLN ELECTRIC®!**



Si dudas sobre la autenticidad de tu equipo de soldadura, escríbenos a: [dudas@lincolnelectric.com](mailto:dudas@lincolnelectric.com)



Lincoln Electric Latinoamérica



# LOS PRODUCTOS FUERA DE NORMA

## PODRÍAN SER UN RIESGO

*Si alguna parte eléctrica está  
expuesta, NO cumple con las  
normas de seguridad*



Si fuera tú, no me arriesgaría...  
no apuestes tu futuro

**¡ELIGE LINCOLN ELECTRIC®!**



Si dudas sobre la autenticidad de tu equipo de soldadura, escríbenos a: [dudas@lincolnelectric.com](mailto:dudas@lincolnelectric.com)



Lincoln Electric Latinoamérica

**LINCOLN**<sup>®</sup>  
**ELECTRIC**



CONSUMIBLES

CAMBIAMOS DE IMAGEN

MISMO PRODUCTO  
MISMA CALIDAD

# NUEVO EMPAQUE ECOLÓGICO



Mantenemos nuestro compromiso con el medio ambiente, por eso nuestro producto Alambre MIG Lincoln, Rollo de 15 Kilos, diámetro 0,045" (1.2 mm). RF5612015S6 RF-56 ER70S-6 1.2mm, viene en un nuevo empaque ecológico.

**LINCOLN**  
ELECTRIC



## Electrodos Comunes

**AS WELDING 6013** | DIÁMETRO 1/8

**AS WELDING 6013** | DIÁMETRO 3/32

**AS WELDING 6013** | DIÁMETRO 5/32



*Caja x 20 KG.*

### Código

AS6013R-18020

AS6013R-33220

AS6013R-53220

**AS WELDING 7018** | DIÁMETRO 1/8

**AS WELDING 7018** | DIÁMETRO 3/32

**AS WELDING 7018** | DIÁMETRO 5/32

### Código

AS7018-18020

AS7018-33220

AS7018-53220

**AS WELDING, E6011** | DIÁMETRO 1/8

**AS WELDING, E6011** | DIÁMETRO 3/32

**AS WELDING, E6011** | DIÁMETRO 5/32

### Código

AS6011-18020

AS6011-33220

AS6011-53220

**GRICON 290, E6011** | DIÁMETRO 1/8

**GRICON 290, E6011** | DIÁMETRO 3/16

**GRICON 290, E6011** | DIÁMETRO 3/32

**GRICON 290, E6011** | DIÁMETRO 5/32



*Caja x 20 KG.*

### Código

G6011-18020

G6011-31620

G6011-33220

G6011-53220

**GRICON 33, E6013** | DIÁMETRO 1/8

**GRICON 33, E6013** | DIÁMETRO 3/32

**GRICON 33, E6013** | DIÁMETRO 5/32

### Código

G6013R-18020

G6013R-33220

G6013R-53220

**FERRETERO HO 6013** | DIÁMETRO 1/8

**FERRETERO HO 6013** | DIÁMETRO 3/32

**FERRETERO HO 6011** | DIÁMETRO 1/8



*Caja x 20 KG.*

**Código**

FERRET3-18020

FERRET3-33220

**Código**

FERRET1-18020

## Electrodos Especiales

### GRICAST 1 | ENICI

Diámetro 1/8 | Caja x 2 Kg.

### GRICON 53

Diámetro 1/8 | Caja x 15 Kg.  
Diámetro 5/32 | Caja x 15 Kg.

### GRINOX 2 | E308L-16

Diámetro 1/8 | Caja x 2 Kg.  
Diámetro 3/32 | Caja x 2 Kg.

### GRINOX 29 | E312L-16

Diámetro 1/8 | Caja x 2 Kg.

### GRINOX 73 | E309L-16

Diámetro 1/8 | Caja x 2 Kg.

### GRIDUR 350 | E1-UM-350

Diámetro 1/8 | Caja x 20 Kg.  
Diámetro 5/32 | Caja x 20 Kg.

### GRIDUR 600 | E6-UM-60

Diámetro 1/8 | Caja x 20 Kg.  
Diámetro 5/32 | Caja x 20 Kg.

### INOX 308L | E308L-16

Diámetro 1/8 | Caja x 2 Kg.  
Diámetro 3/32 | Caja x 2 Kg.



### Código

GRICAST1-18002

GCUT53-18015

GCUT53-53215

GRINOX2-18002

GRINOX2-33202

GRINOX29-18002

GRINOX73-18002

GRIDUR350-18020

GRIDUR350-53220

GRIDUR600-18020

GRIDUR600-53220

INOX308L-18002

INOX308L-33202

### GRILUMIN 14 (AZUL) | E4043

Diámetro 1/8 | Lata 2.27 Kg.



### Código

57368

**RF-56** | ER70S-6 0.8mm (0.030")

Rollo x 15 Kg.

**RF 56** | ER70S-6 0.9mm (0.035")

Rollo x 15 Kg.

**RF 56** | ER70S-6 1.2mm (0.047")

Rollo x 15 Kg.



**Código**

RF5608015S6  
RF5609015S6  
RF5612015S6

**LINCOLN® L-56®** | ER70S-6 (0.030")

Rollo x 5 Kg.

**LINCOLN® L-56®** | ER70S-6 (0.035")

Rollo x 5 Kg.



**Código**

732001161502  
732001161503

## Alambres MIG Especiales

### ALAMBRE MIG ER308L-Si

0,9 MM. [0,035] | 15 KG.

### ALAMBRE MIG ER308L-Si

1,2 MM. [0,045] | 15 KG.

#### CARACTERÍSTICAS PRINCIPALES

- » Usar en metales de base de composición similar
- » La clasificación dual asegura que el contenido máximo de carbono sea de 0.03%
- » El contenido de 0.03% de carbono aumenta la resistencia a la corrosión intergranular

#### APLICACIONES TÍPICAS

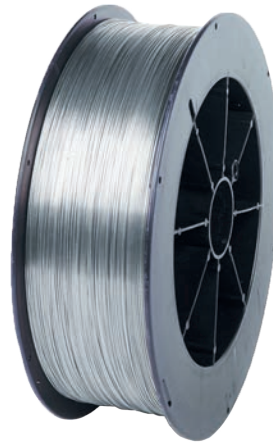
- » Tanques de almacenamiento
- » Soldadura de metales base correspondientes de acero inoxidable 304
- » Tubería de alta presión

#### POSICIONES DE SOLDADURA

- » Todas

#### GAS DE PROTECCIÓN

- » 98% Argón - 2% O<sub>2</sub>



#### Código

90703089035

90703081245

## Aportes TIG Especiales

### APORTE TIG ER308L

1.6 X 1M X 5 KG. | TUBO PLÁSTICO 1/16"

### APORTE TIG ER308L

2.4 X 1M X 5 KG. | TUBO PLÁSTICO 3/32"

### APORTE TIG ER308L

3,2 X 1M X 5 KG. | TUBO PLÁSTICO 1/8"

#### Código

50203030816

50203030824

50203030832

#### CARACTERÍSTICAS PRINCIPALES

- » Usar en metales de base de composición similar
- » La clasificación dual asegura que el contenido máximo de carbono sea de 0.03 %
- » El contenido de 0.03 % de carbono aumenta la resistencia a la corrosión intergranular

#### APLICACIONES TÍPICAS

- » Hoja de acero en los metales base correspondientes de acero inoxidable.
- » Tubería de alta presión.

#### POSICIONES DE SOLDADURA

- » Todas

#### GAS DE PROTECCIÓN

- » 100 % Argón



## APORTE TIG ER309L

1.6 X 5 KG. | TUBO PLÁSTICO 1/16"

## APORTE TIG ER309L

2.4 X 5 KG. | TUBO PLÁSTICO 3/32"

### Código

50203030916

50203030924

### CARACTERÍSTICAS PRINCIPALES

- » Utilice para soldar aleaciones disímiles de forja o fundido.
- » En ocasiones se utiliza para la soldadura de metales base "18-8" o cuando existen condiciones severas de corrosión o metales disímiles.

### APLICACIONES TÍPICAS

- » Unión de aceros inoxidable de composición similar.
- » Tendido y fabricación de tubería sometidas a altas presiones.

### POSICIONES DE SOLDADURA

- » Todas



## APORTE TIG ER316L

1.6 X 5 KG. | TUBO PLÁSTICO 1/16"

## APORTE TIG ER316L

2.4 X 5 KG. | TUBO PLÁSTICO 3/32"

.....  
Código  
.....  
50203031616  
.....  
50203031624  
.....

### CARACTERÍSTICAS PRINCIPALES

- » Utilice para soldar aleaciones similares que contengan aproximadamente 2 % de Molibdeno.
- » Utilice para aplicaciones con altas temperaturas de servicio.

### APLICACIONES TÍPICAS

- » Unión de aceros inoxidable de composición similar.
- » Tendido y fabricación de tubería sometidas a altas presiones.

### POSICIONES DE SOLDADURA

- » Todas





# ¿Cómo saber si mi equipo es **ORIGINAL**?

## **BUSCA**

En nuestra página web encontrarás nuestros distribuidores y puntos de venta autorizados

## **VERIFICA**

[www.lincolnelectric.com.mx](http://www.lincolnelectric.com.mx)



Consulta si el modelo y/o código del producto se encuentra en nuestras páginas web:

[www.lincolnelectric.com.co](http://www.lincolnelectric.com.co)  
[www.lincolnelectric.com](http://www.lincolnelectric.com)



## **OBSERVA Y CUESTIONA**

El equipo cumple con...

- ¿Normas de Ley?
- ¿Protección Térmica?
- ¿Manual de Operación?
- ¿Garantía?
- ¿Logotipos de Lincoln Electric® y/o sus sub-marcas en la caja y panel frontal del equipo?



Si aún dudas sobre la autenticidad de tu equipo de soldadura, escríbenos a:  
[dudas@lincolnelectric.com](mailto:dudas@lincolnelectric.com)



Si dudas sobre la autenticidad de tu equipo de soldadura, escríbenos a: [dudas@lincolnelectric.com](mailto:dudas@lincolnelectric.com)



Lincoln Electric Latinoamérica

**LINCOLN**®  
**ELECTRIC**



APPLICATION RESOURCE CENTER

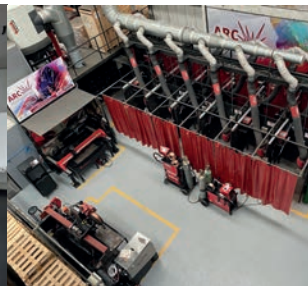
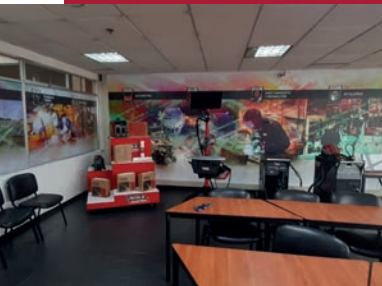
Contamos con un Centro Tecnológico de Soldadura con tecnología avanzada e instructores totalmente capacitados para ofrecerle una gran variedad de conocimientos y habilidades en los diferentes procesos de soldadura.

- » Salón multimedia para clases teóricas
- » Taller de prácticas con 12 cabinas para soldar
- » Cabina de corte Torchmate™
- » Cabina para soldadura por arco sumergido
- » Sala de entrenamiento Vrtex® [Realidad Virtual]



## VALOR AGREGADO:

- » Centro de entrenamiento en Soldadura
- » Asesoría en temas específicos y técnicos de soldadura
- » Personal altamente capacitado
- » Asesoría para aplicaciones
- » Asesoría en reducción de costos en soldadura
- » Asesoría en temas específicos y técnicos en soldadura
- » Certificación ATF-AWS
- » Apoyo del Laboratorio de Calidad para calificación de procedimientos y/o de soldadores, realizamos: ensayos de tensión, de filete, de dobléz, Nick Break, macro ataque y análisis químico.



ACCREDITED TEST FACILITIES – ATF  
CERTIFICACIÓN DE SOLDADORES, DE ACUERDO CON LOS  
REQUERIMIENTOS DE AWS – AMERICAN WELDING SOCIETY



## Contactos

### LINCOLN SOLDADURAS DE COLOMBIA LTDA.

#### PLANTA (Bogotá):

Calle 6ª A N° 33-23 · PBX: +57 (601) 364 8800  
ventas\_colombia@lincolnelectric.com

#### CENTRO DE DISTRIBUCIÓN Y ARC CENTER (Bogotá):

Carrera 85 D N° 46 A – 65 Bodega 25.  
Complejo Logístico San Cayetano.  
PBX: +57 (601) 364.88.00  
lincoln.pedidos@lincolnelectric.com

#### CALL CENTER:

Tel.: +57 (601) 794.44.48 Ext. 12871  
Julieth Milena Holguin: 317-654.71.96  
Claudia Yolima Serna: 316-449.59.99  
col\_call\_center@lincolnelectric.com  
Liliana González: 317-501.64.90  
liliana.gonzalez@lincolnelectric.com.co

#### SEGMENTOS PIPELINE Y ESTRUCTURAL:

Richard Boyacá: 316-694.93.89  
richard.boyaca@lincolnelectric.com.co

#### SEGMENTOS M&R, FABRICACIÓN GENERAL Y GENERACIÓN DE ENERGÍA:

Alejandro Orozco: 317-368.21.89  
alejandro.orozco@lincolnelectric.com.co

#### RETAIL:

John Castaño: 317-644.40.12  
john.castano@lincolnelectric.com.co

[www.lincolnelectric.com.co](http://www.lincolnelectric.com.co)

Síguenos en nuestras redes sociales



Lincoln Electric Latinoamérica



**LINCOLN SOLDADURAS DE COLOMBIA LTDA.**

Carrera 85 D N° 46 A – 65 Bodega 25, Complejo Logístico San Cayetano.

Bogotá D.C. | PBX: +57 (601) 3648800

[ventas\\_colombia@lincolnelectric.com](mailto:ventas_colombia@lincolnelectric.com)

[lincoln.pedidos@lincolnelectric.com](mailto:lincoln.pedidos@lincolnelectric.com)

[www.lincolnelectric.com.co](http://www.lincolnelectric.com.co)