



# GAMME CITOSTEEL SEPARÉS

355S · 425S · 505S

[www.oerlikon-welding.com](http://www.oerlikon-welding.com)

**OERLIKON**<sup>®</sup>

# UNE SOLUTION INDUSTRIELLE COMPLÈTE

## GAMME CITOSTEEL SEPARÉS

Des installations de soudage à toute épreuve arrivent. Elles sont toujours aussi solides, plus pratiques que jamais, et incroyablement performantes. Ces installations vous permettront de réaliser plus d'opérations. Basées sur la dernière technologie onduleur, elles s'inscrivent dans la continuité de la **série CITOSTEEL -S**, qui propose désormais des dévidoirs séparés. Il s'agit d'une nouvelle étape décisive dans l'avenir du soudage industriel. Avec une construction robuste, à la conception spécifique, soumise à de nombreux tests (TRUE HD), elles sont prêtes pour un fonctionnement dans des environnements et des conditions de production les plus exigeantes. Ces installations sont dédiées spécialement aux industries de la fabrication lourde, de l'infrastructure, du transport, de la construction navale et de l'off-shore.

La conception de la **gamme CITOSTEEL -S** sort véritablement de l'ordinaire. Elle est ergonomique et performante jusque dans les détails. Différentes configurations, des dévidoirs séparés, une interface intuitive sur large écran (7 couleurs TFT), des accessoires dédiés et de nombreuses autres fonctionnalités qui répondront à vos besoins en termes de soudage industriel, tout en améliorant vos performances.





# GAMME CITOSTEEL SEPARÉS



**CITOSTEEL 355S**  
350A@50%

**CITOSTEEL 425S**  
420A@100%

**CITOSTEEL 505S**  
500A@60%



**COOLARC® 26**



**WF 52D**

**WF 56D**

ENTRÉE



SORTIE



SORTIE



S300

Les générateurs de la **GAMME CITOSTEEL -S** sont conçus à partir de la toute dernière plateforme d'onduleurs Oerlikon, combinant modularité, facilité d'utilisation et performances en soudage **MIG/MAG** et **MMA** optimales avec un excellent rendement énergétique.

Trois générateurs **355S**, **425S** et **505S** sont disponibles avec un choix de dévidoirs séparés : le **WF 52D** standard pour une utilisation simple ou le **WF 56D** avancé pour des applications de soudage plus exigeantes.

Tous les **CITOSTEEL -S** peuvent être refroidis par eau en ajoutant simplement le nouveau groupe de refroidissement **COOLARC® 26**.

GARANTIE



**CHOISISSEZ OERLIKON POUR  
UNE SOLUTION COMPLETE,  
AVEC UN NOUVEAU DESIGN  
INDUSTRIEL**



# NOUVEAU DESIGN ERGONOMIQUE



*Navigation aisée tout en portant des gants de soudage*

*Poignée ergonomique pour une saisie sans effort, même avec des gants, et un déplacement de la machine en toute sécurité*



*Dispositif de retenue renforcée des câbles (en option)  
Pour faciliter le transport de toute l'installation de soudage, même avec un câble très long*

## Châssis robuste

- Extrêmement stable, a été soumis à des tests de stabilité avec inclinaison de 15°
- Le support bouteille de gaz abaissé facilite le chargement
- Fixation rapide et simple de la bouteille de gaz



*Pré-équipé pour un refroidissement par eau (refroidisseur COOLARC® 26 en option)*



*Dévidoir rotatif  
Support pivotant sur le générateur, permettant la rotation du dévidoir et le réglage dans n'importe quelle position*



*Butoirs en caoutchouc pour protéger les pieds et 4 crochets de levage pour un accrochage facile et un transport sûr*

# FIABILITÉ DE OERLIKON



**Raccordement du faisceau en face avant (en standard) et à l'arrière (avec kit optionnel)**  
Toutes les connexions de câbles peuvent facilement être réalisés sans outils



**Pratique, grande caisse de rangement à l'intérieur de la machine** avec serrure à clé, pour les accessoires tels que torche, gants, galets, tubes contact, etc. de contact, etc.



**Dispositif de raccordement du faisceau**  
Les connecteurs robustes sont de qualité militaire. Les attaches de fixation de chaque extrémité du faisceau soulagent les efforts de traction. Les faisceaux AIR ou EAU existent en différentes longueurs (jusqu'à 30 m)

**Roues de grandes dimensions** pour surmonter facilement les obstacles tels que les câbles et seuils

Très solide, stable, construction en métal



# INSTALLATIONS FIABLES ET À TOUTE ÉPREUVE

## Facteur de marche élevé 420A/100% (425S & 505S)

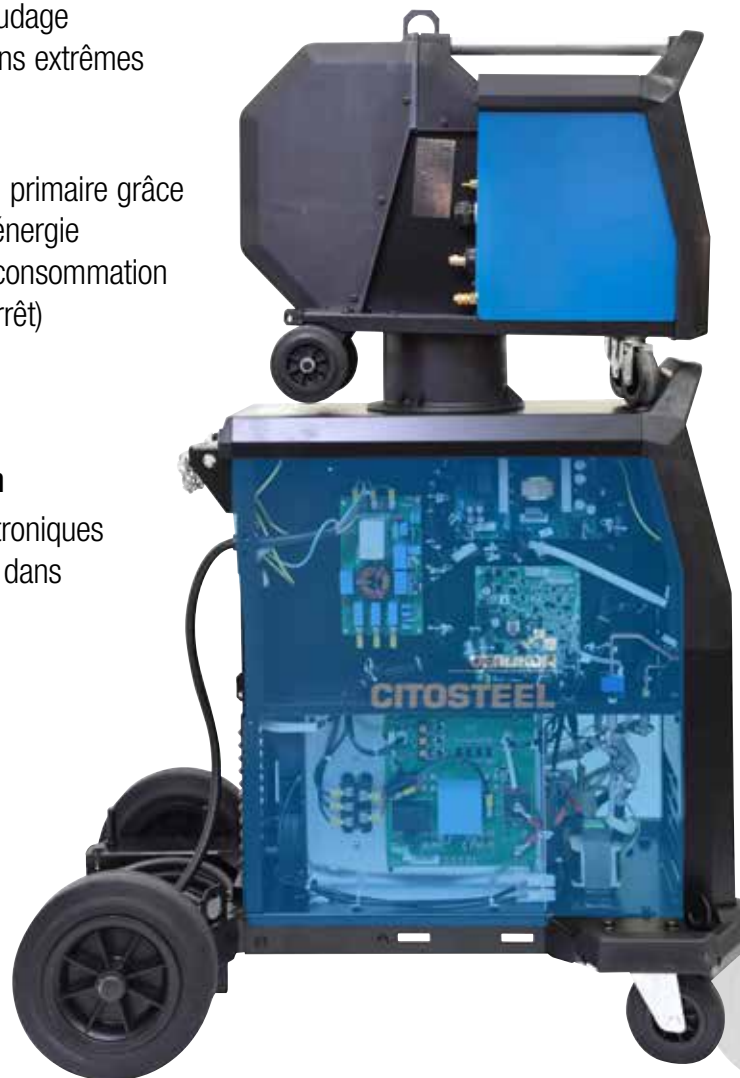
- Performance de production élevée
- Contrôle numérique du courant de soudage
- Tests par True HD – pour les conditions extrêmes

## Technologie onduleur – écologique

- Consommation d'électricité réduite au primaire grâce à un rendement élevé – économie d'énergie
- Mise en veille automatique pour une consommation électrique faible (fonction de veille / arrêt)
- Compatible groupe électrogène

## Conception industrielle Oerlikon – prêt pour n'importe quelle utilisation

- Indice de protection IP23, cartes électroniques vernies et enrobées, pas de plastique dans la structure
- Garantie Oerlikon de 3 ans pièces et main d'œuvre



**Mise en route et maintenance facilitées**  
Accès facile à tous les composants internes  
Mise à jour du logiciel par ordinateur portable ou USB (WF 56D)

**Ventilation à la demande (F.A.N. Intelligent) dans l'onduleur**  
Ventilateur commandé à vitesse variable (économie d'énergie)  
Faible pollution et bruit du ventilateur réduit



**Conception avec tunnel de refroidissement** – les composants sont positionnés pour être protégés de la poussière et des saletés

# UNE ERGONOMIE OPTIMISÉE



**Repose-torche:** toujours sous la main, prêt à être utilisé

**Crochet de levage pour ponts roulants**  
Pour une utilisation en hauteur ou suspendue  
Pour un transport sûr et facile



**Capot de protection**  
sécurise le panneau de contrôle



**Platine de dévidage performante**  
Quatre galets entraînés pour un dévidage régulier et sans à-coup du fil de soudage quel que soit le type de matériau.  
Éclairage interne permanent  
Interrupteur pour test de gaz

**Grandes roues**  
en standard,  
pour la mobilité



**Débitmètre pour le réglage du débit de gaz de protection (option)**  
Réglage précis directement sur place  
Pratique, surtout pour les installations avec longs tuyaux

**Protection anti-poussière pour la bobine de fil**  
La fenêtre de visualisation indique le niveau de la bobine de fil  
Changement de la bobine simple et pratique  
Nouveau système de verrouillage – la porte du dévidoir reste toujours fermée



**Accès pratique pour l'installation de la bobine de fil**



# TECHNOLOGIE INNOVANTE POUR LE DÉVIDAGE DE FIL

## Platine de dévidage industrielle – robuste et précise

- Quatre galets entraînés pour un dévidage régulier et sans à-coup du fil de soudage quel que soit le type de matériau.
- Support en aluminium pour une longue durée de vie
- Grand diamètre de galet (37mm) pour un dévidage de fil optimal
- Changement des galets simple et sans outils
- Monté en usine avec des galets acier et acier inoxydable 1,0 mm et 1,2 mm



**Raccordement pour alimentation par fût**  
(adaptateur optionnel).

Passer en fûts limite le changement des bobines de fil, ce qui permet d'économiser du temps

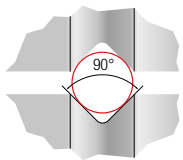
Acier	3-5
Acier inoxydable	
Brasage	
Fil fourré	2,5-3,5
Aluminium	1,5-2,5

Réglage de la pression du dévidoir

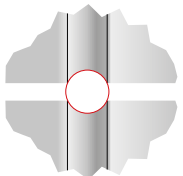
3-5	Acier
	Acier inoxydable
	Brasage
2,5-3,5	Fil fourré
1,5-2,5	Aluminium

### Réglage individuel de la pression de contact des galets avant et arrière

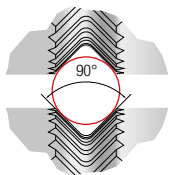
Réglage différent pour fils en aluminium, acier, acier inoxydable, brasage, fil fourré



Encoche en V pour acier inoxydable, acier



Encoche en U pour aluminium



Encoche en V, rainuré pour les fils fourrés Chemtron

Code-couleur pour différencier le diamètre de fil



### Nouveau système de verrouillage, changement rapide des galets et guide-fils

Changement des galets simple et sans outils – seulement quelques étapes

- 1 Déverrouillez la fixation du galet
- 2 Déverrouillez le bras de pression
- 3 Changez le galet





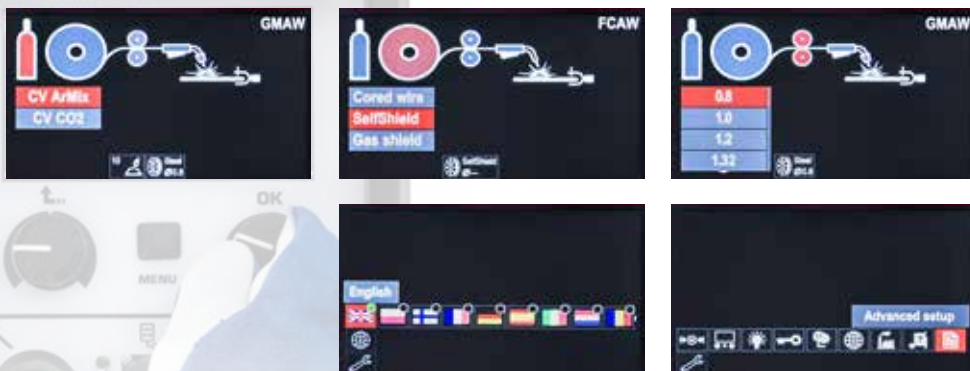
# CONÇU POUR AMÉLIORER VOS PERFORMANCES EN SOUDAGE



# INTERFACES INNOVANTES ET INTUITIVES

Navigation aisée tout en portant des gants de soudage

Sélection aisée de procédé et de réglages



Interface disponible dans les langues suivantes : anglais, allemand, français, polonais, finnois, espagnol, italien, russe, hollandais, roumain, slovaque, hongrois, tchèque, turc

## WF 56D

### Communication innovante et aisée

- Deux commandes, un bouton, pour une navigation facile
- Pictogrammes pour les commandes principales
- ARCFX™ – visualisation des joints
- Point de fonctionnement défini par l'épaisseur de matériau (mm) / la Vfil (m/min) / l'intensité (A)
- Fonction de verrouillage / Limites / Mémoires / Tâches
- Langues (possibilité de mise à jour version sur mesure dans la langue souhaitée)

ÉCRAN COULEUR 7"

## PLUS DE FONCTIONS ET D'OPTIONS

**Auto**

### MISE EN ROUTE AUTO

La machine est immédiatement prête à l'usage grâce aux meilleurs réglages déjà inclus.

**USB**

### CONNECTIVITÉ USB

Mises à jour logiciel et diagnostics facilités grâce à des fonctions de monitoring incluses





## WF 52D

### Utilisation intuitive et simple – temps de formation réduit

#### Sélection du procédé de soudage et du gaz de protection

- Caractéristiques de soudage optimisées en termes de sélection du procédé (MIG-MAG, Fil Fourré ou Electrode) et type de gaz de protection, pour un dynamisme d'arc optimisé et peu de projections
- Sélection simple et rapide en appuyant sur le bouton
- LED indiquant le procédé choisi

#### Accès direct aux paramètres de soudage les plus utilisés :

- **Dynamisme de l'arc** (Pinch effect) de faible à fort
- Modes torche **2 Temps / 4 Temps**
- **Run-in** – définit la vitesse fil à partir du moment où la gâchette est pressée, jusqu'à l'établissement d'un arc
- **Temps de Burn-Back** – empêche le collage du fil dans le bain et prépare la fin du fil pour le ré-amorçage suivant



*Abaque de soudage pour un réglage facile des paramètres de soudage*

# STANDARD VS ADVANCED

## Comparaison des fonctions et caractéristiques



WF 52D	Affichage UI	WF 56D
Afficheurs digitaux		Écran couleur 7" TFT
-	Configuration de l'affichage	✓
-	Réglages automatiques	✓
-	Tâches en mémoire	✓ (50)
-	Limites	✓
-	Fonction de verrouillage	✓
-	Langues	✓
-	Port USB	✓
-	Fichiers média (support)	✓
-	Registres de soudage / Historique	✓
-	Déclenchement rapide	✓
-	Pistolet push-pull	✓
-	Pistolet à interrupteur croisé	✓
-	Procédure A/B	✓
✓	Version du logiciel	✓
✓	Réinitialisation de la configuration d'usine	✓
✓	Inductance	✓
✓	Modes Torche 2T/4T	✓
✓	Soudage par point	✓
✓	Test de purge du gaz	✓
✓	Test Cold Inch	✓
✓	Temps pré-gaz	✓
✓	Run In – Amorçage dévidage	✓
-	Procédure de démarrage	✓
✓	Procédure de cratère	✓
✓	Durée de burnback	✓
✓	Temps de refroidissement	✓
✓	Hot Start (Electrode)	✓
✓	Arc Force (Electrode)	✓
<b>STANDARD</b>	<b>Procédés de soudage</b>	<b>ADVANCED</b>
✓	MIG-MAG / Fil Fourré	✓
✓	Electrode Enrobée	✓
-	Synergique	✓
-	Gougeage	✓





# COOLARC® 26

Plus de fonctions et de possibilités



(Vue de l'arrière)

Poignée intégrée pour faciliter le transport

Refroidisseur entièrement contrôlé par le générateur :

AUTO/ON/OFF pour plus d'économie d'énergie et une durée de vie prolongée



Filtere liquide de refroidissement maintient la propreté du refroidisseur

Lampes LED à l'intérieur du réservoir pour une meilleure visibilité du niveau du liquide de refroidissement

Capteur de débit à l'intérieur pour la protection de la torche



Connexion simple et installation facile

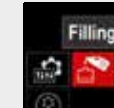
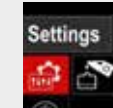


## Nouveau refroidisseur COOLARC® 26 entièrement contrôlé par le générateur

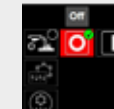


Le menu de refroidisseur est disponible lorsque le refroidisseur est branché

Paramètres : 3 modes opératoires disponibles :

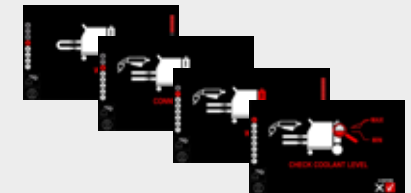


1. AUTO
2. OFF
3. ON



Procédure de remplissage

instruction de remplissage détaillée étape par étape



# TORCHES LGS2 MIG

Simple et fiable, cette gamme est adaptée aux applications les plus courantes.



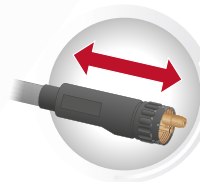
Pièces d'usure compatibles avec le standard le plus répandu en Europe.



Poignée pivotante facile à manipuler.



Câble extra flexible.



Support de câble arrière extra long permettant un dévidage de fil régulier, constant et sans à coups.

**EN 60974-7**

Norme européenne exigée pour les torches MIG-MAG.

## Choisissez votre torche

Facteur de marche calculé sous CO<sub>2</sub>

- Refroidi par air
- Refroidi par eau
- Torches dédiées

Série	Taille	Facteur de marche	200A	230A	250A	270A	330A	350A	420A	500A
LGS2	250G	60%	█							
	240G		█							
	360G		█							
	505W	100%	█							

### POUR COMMANDER

3 m	4 m	5 m
W10429-25-3M	W10429-25-4M	W10429-25-5M
W10429-24-3M	W10429-24-4M	W10429-24-5M
W10429-36-3M	W10429-36-4M	W10429-36-5M
W10429-505-3M	W10429-505-4M	W10429-505-5M

MODÈLE	REFROIDISSEMENT AIR			REFROIDISSEMENT EAU
	LGS2-250G	LGS2-240G	LGS2-360G	LGS2-505W
Facteur de marche (gaz de protection CO <sub>2</sub> )	230 A @ 60%	250 A @ 60%	330 A @ 60%	500 A @ 100%
Applications	Tôles fines, fabrication légère	Tôles fines, fabrication légère	Chantier naval, structures en acier, serrurerie	Industrie, chaudronnerie
Diamètre de fil	Jusqu'à 1,2 mm	Jusqu'à 1,2 mm	Jusqu'à 1,6 mm	Jusqu'à 2,4 mm
Équipement d'origine	Tube contact	1,0 mm	1,0 mm	1,2 mm
	Buse conique	15 mm	12,5 mm	16 mm

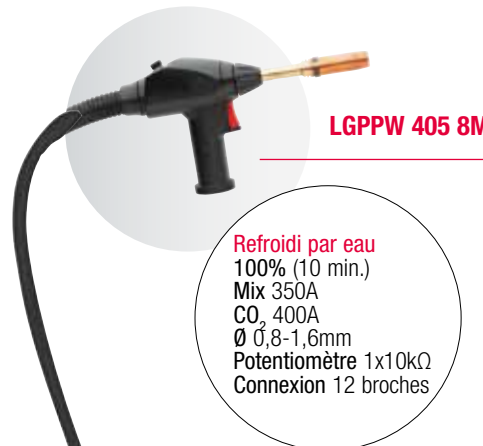


# PISTOLET PUSH-PULL REFROIDI PAR EAU

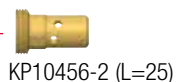
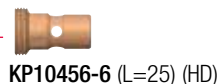
# 350A-400A

## PP 405 WC (PISTOLET PREMIUM)

LGPPW 405 8M K10413-PPW405-8M



### SUPPORT TUBE CONTACT



### DIFFUSEUR DE GAZ



### TUBE CONTACT KP10445-size (M8x30)

	Ø	N° pièce
ECu	1,0 mm	KP10445-10
	1,2 mm	KP10445-12
CuCrZr	1,0 mm	KP10445-10C
	1,2 mm	KP10445-12C
Al (Ecu)	1,0 mm	KP10445-10A
	1,2 mm	KP10445-12A

### BUSE



		0,8 mm	0,9 mm	1,0 mm	1,2 mm	1,4 mm	1,6 mm
	TC ECu, M8 x 30 mm	-	-	KP10445-10	KP10445-12	-	0,8-1,6
	TC CuCrZr, M8 x 30 mm	-	-	KP10445-10C	KP10445-12C	-	-
	TC Al (ECu), M8 x 30 mm	-	-	KP10445-10A	KP10445-12A	-	-
	Galets	S53131-1	S53131-6	S53131-2	KP10445-12A	S53131-5	S53131-4
	Galets pour fil fourré de type chemetron	-	-	S53131-7	S53131-8	-	S53131-9

### Ensembles guide-fils pour

		0,8-1,0 mm	1,2 mm	1,6 mm	-	-
	Gaine PA avec guide de sortie pour PP-LG	KP10417-8	KP10417-9	KP10417-10	-	-
	Gaine bronze pour PP-LG, L=300 mm	KP10417-11	KP10417-12	KP10417-13	-	-
	Gaine pour PP-LG, L=300 mm	KP10417-14	KP10417-15	KP10417-16	-	-

### Guide-fils pour

		-	-	-	0,8-1,6 mm	1,0-1,6 mm
	Gaine sans isolation 8 m	-	-	-	KP10411-8M	-
	Gaine PA 8 m	-	-	-	-	KP10430-8M

KP10436-4 KP10470-2

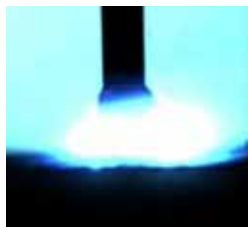
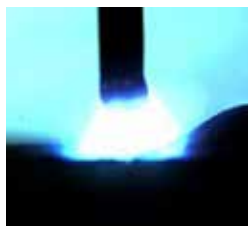
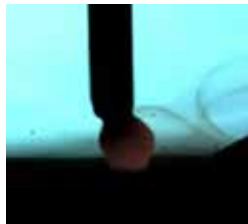
### Caractéristiques principales

Pistolet motorisé, robuste, de haute qualité, construit selon les standards Oerlikon

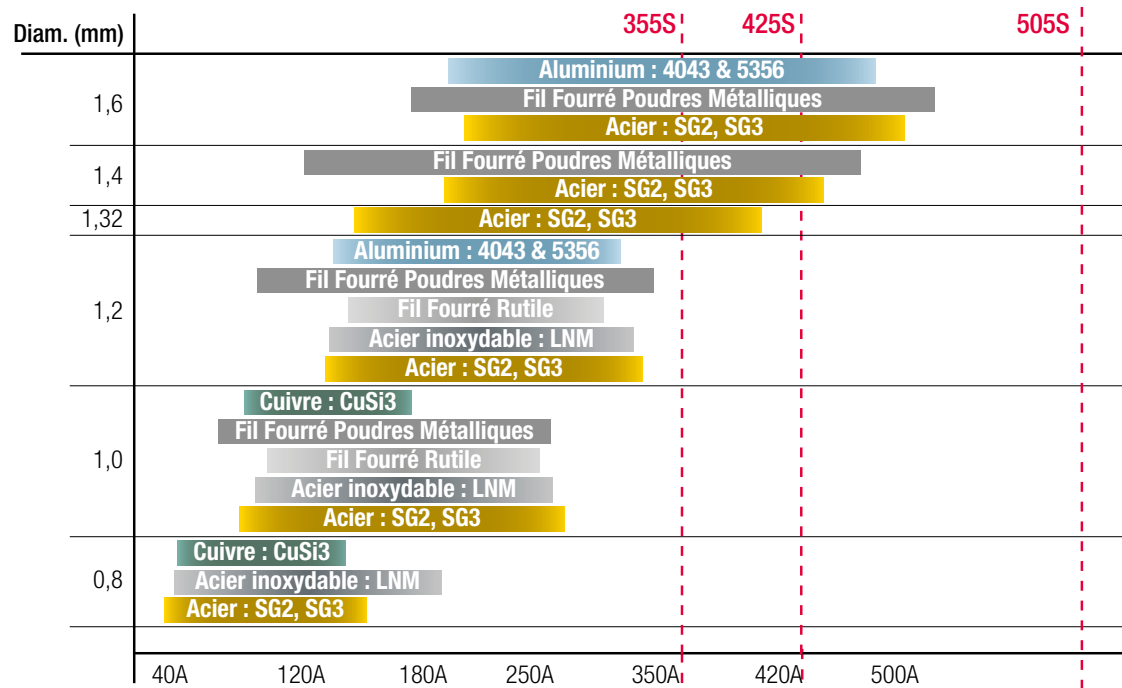


# PERFORMANCE D'ARC PREMIUM

- **AMORCAGE DE L'ARC** – Amorçage de l'arc instantané et répétitif à volonté – stabilisation immédiate.
- **STABILITÉ D'ARC** – Stabilisation de l'arc exceptionnelle assurant un transfert de métal en douceur et une réduction des projections.
- **DYNAMISME DE L'ARC** – | Ajustement instantané des paramètres de soudage lors de variations des conditions de soudage.



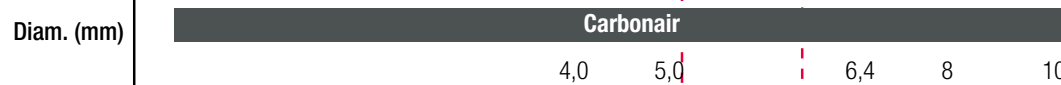
## Fil MIG/MAG



## Électrodes enrobées



## Électrodes de gougeage



## Procédés

MIG-MAG  
FF sous-gaz  
FF sans gaz  
EE  
Gougeage

## Matériaux

Acier non allié  
Acier inoxydable  
Acier faiblement allié  
Aluminium  
Brasage MIG

# CONNEXIONS POSSIBLES

## STANDARD

Connexion du faisceau **en face avant** du générateur



## OPTIONS

Connexion du faisceau **à l'arrière** du générateur



## PACKAGES

Produit	Référence Générateur nu	Type de dévidoir	Référence Package AIR <sup>(1)</sup>	Référence Package EAU <sup>(2)</sup>
CITOSTEEL 355S	W000404457	Advanced	W000404489	W000404492
		Standard	W000404501	W000404513
CITOSTEEL 425S	W000404458	Advanced	W000404490	W000404493
		Standard	W000404502	W000404505
CITOSTEEL 505S	W000404459	Advanced	W000404491	W000404494
		Standard	W000404503	W000404506

(1) Les packages AIR sont composés d'un générateur + dévidoir + faisceau 10m + torche air longueur 4m + détendeur-débitmètre + kit de gestion latérale de faisceau

(2) Les packages EAU sont composés d'un générateur + dévidoir + faisceau 10m + groupe de refroidissement + torche eau longueur 4m + détendeur-débitmètre + liquide de refroidissement + kit de gestion latérale de faisceau

Type de produit	Description produit	Référence Produit (Air)	Référence Produit (Eau)
1 Générateur	CITOSTEEL 355S	W000404457	
	CITOSTEEL 425S	W000404458	
	CITOSTEEL 505S	W000404459	
2 Faisceau de câbles de raccordement	Air 1 m	K14198-PG	–
	Air 3 m	K14198-PG-3M	–
	Air 5 m	K14198-PG-5M	–
	Air 10 m	K14198-PG-10M	–
	Air 15 m	K14198-PG-15M	–
	Air 20 m	K14198-PG-20M	–
	Air 25 m	K14198-PG-25M	–
	Air 30 m	K14198-PG-30M	–
	Eau 1 m	–	K14199-PGW
	Eau 3 m	–	K14199-PGW-3M
	Eau 5 m	–	K14199-PGW-5M
	Eau 10 m	–	K14199-PGW-10M
	Eau 15 m	–	K14199-PGW-15M
	Eau 20 m	–	K14199-PGW-20M
	Eau 25 m	–	K14199-PGW-25M
Eau 30 m	–	K14199-PGW-30M	
3 Dévidoir	WF 52D	W000404460	
	WF 56D	W000404461	
4 Refroidisseur	Coolarc® 26	–	K14182-1
5 Torche MAG	LGS2	voir accessoires	
6 Option	KIT de gestion latérale de faisceau	K14201-1	
7 Option	KIT débitmètre gaz	K14175-1	
8 Option	KIT d'adaptation de faisceau façade arrière (355S)	K14196-1	
	KIT d'adaptation de faisceau façade arrière (425S / 505S)	K14202-1	
9 Option	KIT de raccordement eau	–	K14208-1



# ACCESSOIRES

## CITOSTEEL

		CITOSTEEL		
		355S	425S	505S
		W000404457	W000404458	W000404459
WF 52D	<b>W000404460</b>	•	•	•
WF 56D	<b>W000404461</b>	•	•	•
Coolarc® 26	<b>K14182-1</b>	•	•	•
Freezcool 9,6l	<b>W000010167</b>	•	•	•
Kit d'adaptation de faisceau façade arrière (355S)	<b>K14196-1</b>	•	–	–
Kit d'adaptation de faisceau façade arrière (425S / 505S)	<b>K14202-1</b>	–	•	•
Kit de gestion latérale de faisceau	<b>K14201-1</b>	•	•	•
Kit de raccordement eau	<b>K14208-1</b>	•	•	•
Kit de chauffage alimentation en gaz (Citosteel -S)	<b>K14176-1</b>	•	•	•
Câble de masse 400A – 70 mm <sup>2</sup> – 5 / 10 / 15 m	<b>GRD-400A-70-xM*</b>	•	–	–
Câble de masse 600A – 95 mm <sup>2</sup> – 5 / 10 m	<b>GRD-600A-95-xM*</b>	•	•	•

### Faisceau de câbles AIR

Pack de câbles 5 broches G – 70 mm <sup>2</sup> – 1 m	<b>K14198-PG</b>	•	•	•
Pack de câbles 5 broches G – 70 mm <sup>2</sup> – 3 / 5 / 10 m	<b>K14198-PG-xM*</b>	•	•	•
Pack de câbles 5 broches G – 95 mm <sup>2</sup> – 15 / 20 / 25 / 30 m	<b>K14198-PG-xM*</b>	•	•	•

### Faisceau de câbles EAU

Pack de câbles 5 broches W – 95 mm <sup>2</sup> – 1 m	<b>K14199-PGW</b>	•	•	•
Pack de câbles 5 broches W – 95 mm <sup>2</sup> – 3 / 5 / 10 / 15 / 20 / 25 / 30 m	<b>K14199-PGW-xM*</b>	•	•	•

### TORCHES DE SOUDAGE MAG

		Wire Feeder	
		STANDARD	ADVANCED
		WF 52D	WF 56D
LGS2 360 G – torche MAG, refroidie par air – 3 / 4 / 5 m	<b>W10429-36-xM*</b>	•	•
LGS2 505 W – torche MAG refroidie par eau – 3 / 4 / 5 m	<b>W10429-505-xM*</b>	•	•
Kit débitmètre gaz (CITOSTEEL -S)	<b>K14175-1</b>	•	•
Wire feeder drum quick adapter	<b>K14204-1</b>	•	•

\*X = longueur (m)



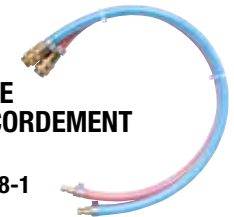
**COOLARC® 26**  
K14182-1



**FREEZCOOL**  
W000010167



**KIT DE GESTION LATÉRALE DE FAISCEAU**  
K14201-1



**KIT DE RACCORDEMENT EAU**  
K14208-1



**FAISCEAU DE CÂBLES AIR**

**K14198-PG (1m)**  
**K14198-PG-xM\***

**EAU**  
**K14199-PGW (1m)**  
**K14199-PGW-xM\***

# ACCESSOIRES

Guide-fils	
Ensemble de guide-fil bleu 0,6-1,6	<b>0744-000-318R</b>
Ensemble de guide-fil rouge 1,8-2,8	<b>0744-000-319R</b>
Guide-fil euro 0,6-1,6	<b>D-1829-066-4R</b>
Guide-fil euro 1,8-2,8	<b>D-1829-066-5R</b>

Kit de galets pour fils pleins	
Kit de galets 0,6 / 0,8VT FI37 4 galets (vert / bleu)	<b>KP14150-V06/08</b>
Kit de galets 0,8 / 1,0VT FI37 4 galets (bleu / rouge)	<b>KP14150-V08/10</b>
Kit de galets 1,2/1,6VT FI37 4 galets (orange / jaune)	<b>KP14150-V12/16</b>
Kit de galets 1,6 / 2,4VT FI37 4 galets (jaune / gris)	<b>KP14150-V16/24</b>
Kit de galets 0,9 / 1,1VT FI37 4 galets	<b>KP14150-V09/11</b>
Kit de galets 1,4 / 2,0VT FI37 4 galets	<b>KP14150-V14/20</b>

Kit de galets pour fils en aluminium	
Kit de galets 0,6 / 0,8AT FI37 4 galets (vert / bleu)	<b>KP14150-U06/08A</b>
Kit de galets 0,8 / 1,0AT FI37 4 galets (bleu / rouge)	<b>KP14150-U08/10A</b>
Kit de galets 1,0 / 1,2AT FI37 4 galets (rouge / orange)	<b>KP14150-U10/12A</b>
Kit de galets 1,2 / 1,6AT FI37 4 galets (orange / jaune)	<b>KP14150-U12/16A</b>
Kit de galets 1,6 / 2,4AT FI37 4 galets (jaune / gris)	<b>KP14150-U16/24A</b>

Kit de galets pour fils fourrés	
Kit de galets 1,2 / 1,6RT FI37 4 galets (orange / jaune)	<b>KP14150-V12/16R</b>
Kit de galets 1,4/2,0RT FI37 4 galets	<b>KP14150-V14/20R</b>
Kit de galets 1,6 / 2,4RT FI37 4 galets (jaune / gris)	<b>KP14150-V16/24R</b>
Kit de galets 0,9 / 1,1RT FI37 4 galets	<b>KP14150-V09/11R</b>
Kit de galets 1,0 / 1,2RT FI37 4 galets (- / orange)	<b>KP14150-V10/12R</b>



### Chaque kit de galets contient :

- 1 guide-fil en métal pour prise euro
- 4 galets
- 1 ensemble de guide-fil en plastique

# SPÉCIFICATIONS

Produit	Référence produit	Tension d'alimentation (V)	Consommation max (kVA)	Consommation maxi au primaire (A)	Taille du fusible (A)	Intensité au facteur de marche (A)	Rendement	Consommation en veille	Poids (kg)	Dimensions H x L x D (mm)	Indice de protection	Le produit comprend
CITOSTEEL 355S	W000404457	400V/3Ph 50/60Hz ± 15%	15	21	25	350A@50% 300A@100%	> 85%	< 35W	68	932 x 560 x 925	IP23	1 clé USB avec manuel d'utilisation 1 câble de masse avec pince de masse (3m) 1 tuyau de gaz (2m) 1 chaîne pour la retenue de la bouteille de gaz 2 fusibles à fusion lente 2A (2 unités)
CITOSTEEL 425S	W000404458		19	27	32	420A@100%			78			
CITOSTEEL 505S	W000404459		23	34	32	500A@60% 420A@100%			79			

Produit	Référence produit	Intensité au facteur de marche (A)	Platine de dévidage	Plage Vfil (m/min)	Fils pleins (mm)	Fils en aluminium (mm)	Fils fourrés (mm)	Poids (kg)	Dimensions H x L x D (mm)	Indice de protection	Le produit comprend
WF 52D (Standard)	W000404460	500A@60% 420A@100%	4 galets ø37mm	1,5-22	0,8-1,6	1,0-1,6	0,9-1,6	17	516 x 302 x 642	IP23	1 clé USB avec manuel d'utilisation 1 jeu de galets 1,0/1,2 pour fil plein
WF 56D (Advanced)	W000404461							17,7			

Produit	Référence produit	Tension d'alimentation (V)	Puissance de refroidissement @1L/min (kW)	Capacité du réservoir (l)	Pression maximum (MPa)	Poids (kg)	Dimensions H x L x D (mm)	Indice de protection	Le produit comprend
COOLARC® 26	K14182-1	230/400V ± 15% 50/60 Hz	0,84	4	0,47	18	260 x 150 x 680	IP23	1 clé USB avec manuel d'utilisation 1 jeu de tuyaux d'eau bleu et rouge 1 tuyau noir pour le remplissage



#### **CUSTOMER ASSISTANCE POLICY**

The business of Lincoln Electric is manufacturing and selling high quality welding equipment, consumables, and cutting equipment. Our challenge is to meet the needs of our customers and to exceed their expectations. On occasion, purchasers may ask Lincoln Electric for information or advice about their use of our products. Our employees respond to inquiries to the best of their ability based on information provided to them by the customers and the knowledge they may have concerning the application. Our employees, however, are not in a position to verify the information provided or to evaluate the engineering requirements for the particular weldment. Accordingly, Lincoln Electric does not warrant or guarantee or assume any liability with respect to such information or advice. Moreover, the provision of such information or advice does not create, expand, or alter any warranty on our products. Any express or implied warranty that might arise from the information or advice, including any implied warranty of merchantability or any warranty of fitness for any customers' particular purpose is specifically disclaimed.

Lincoln Electric is a responsive manufacturer, but the selection and use of specific products sold by Lincoln Electric is solely within the control of, and remains the sole responsibility of the customer. Many variables beyond the control of Lincoln Electric affect the results obtained in applying these types of fabrication methods and service requirements.

Subject to Change – This information is accurate to the best of our knowledge at the time of printing. Please refer to [www.lincolnelectriceurope.com](http://www.lincolnelectriceurope.com) for any updated information.