

OPTIMARC® 焊接电源

OPTIMARC® 焊接电源是基于林肯全球逆变技术的MIG/MAG开发平台，采用林肯电气特有的焊接波型控制技术，结合中国市场焊接应用环境而专业打造；具有电弧稳定、反应快速、飞溅少、焊缝成型美观等优点。

该系列焊接电源结实、可靠、耐用、设计余量充裕，满足各种工况运行，IP23防护等级尤其适合重型工业使用环境，如：钢结构、工程机械、船舶制造、石油化工等。

林肯一贯的外形及接口设计，备品备件通用化，减少备件种类。



说明

输出    输入  

应用

钢结构、工程机械、船舶制造、石油化工等重型工业使用环境

主要焊接工艺

CV实芯MIG/MAG、CV药芯、CV-脉冲

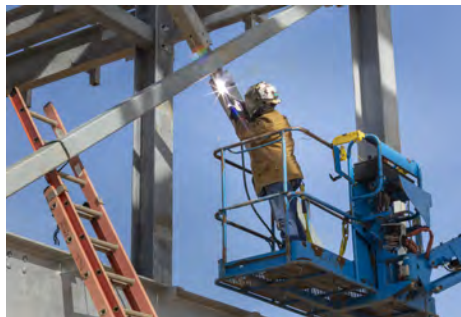
主要特征

- ★ 内部采用数字通讯核心技术，基于林肯成熟的波型控制软件，优化电弧熔滴过渡方式，提升熔池控制、焊缝成型、减少非必要飞溅的产生
- ★ 一元化功能----根据焊接电流(送丝速度)预设值，焊机自动匹配合适的焊接电压，同时也可以根据需求修正一元化焊接电压值，以确保一元化匹配电压满足工艺要求
- ★ 可调的电弧控制，可针对每一种应用，调节电弧的软硬度，以控制焊接飞溅，得到出色的焊道熔深
- ★ 电源采用高频逆变开关技术，功率因数高达94%，效率88%，减少焊接能耗
- ★ 焊接电流和电压预设，方便焊接操作人员设定焊接工艺
- ★ 标配数显设计，具有焊接结束实际电流、电压的延迟显示，方便用户对焊接工艺参数的检测
- ★ 具有焊接设备故障代码显示，方便用户及时排查焊接设备故障
- ★ 控制板上的功能选择DIP开关，进一步扩展焊机的使用场景
- ★ 林肯全球统一设计生产，采用环氧涂层防护PCB板，采用环保线束端子以及双重锁定设计
- ★ IP23等级，智能风冷，以及强大的三防功能---专为严苛的工业环境使用而设计

应用



工程机械



钢结构

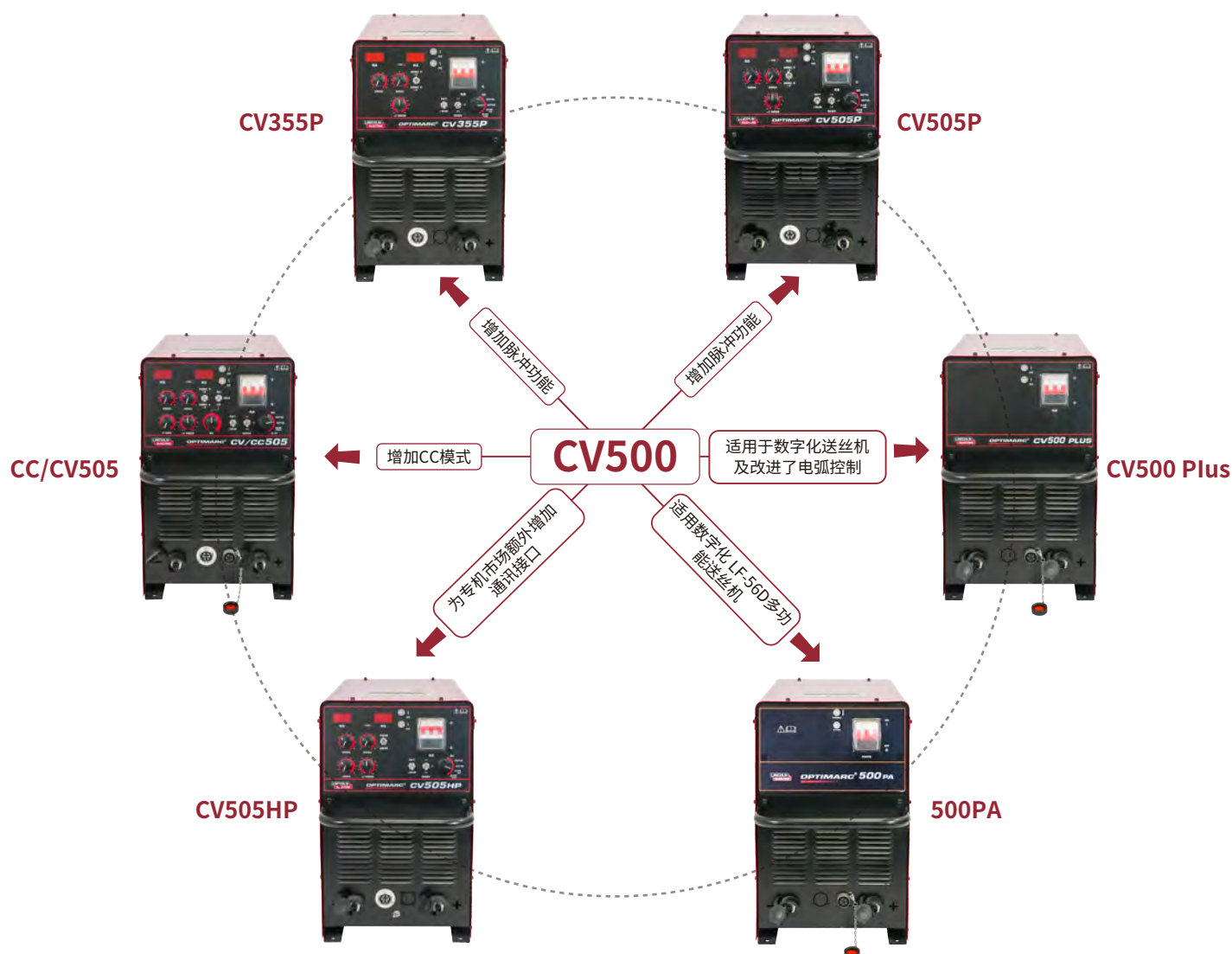


海洋工程

技术参数

配置描述	OPTIMARC® CV355P	OPTIMARC® CV505P	OPTIMARC® CV505HP	OPTIMARC® CV/CC505	OPTIMARC® CV500 PLUS	OPTIMARC® 500PA
产品编号	K60171-2	K60139-2/K60139-3 (一级能效)	K60172-2	K60169-2	K60168-2	K60131-2
焊机类型	MIG脉冲焊机	MIG脉冲焊机	MIG焊专机	多功能焊机	多功能焊机	多功能焊机
输入电压	380 (-10%~+20%)	380 (-10%~+20%)	380 (-10%~+20%)	380 (-10%~+20%)	380 (-10%~+20%)	380 (-10%~+20%)
输入电源线 (选配)	M20748-4	M20748-4	M20748-4	M20748-4	M20748-4	M20748-4
执行标准	IEC60974-1 GB/T15579.1	IEC60974-1 GB/T15579.1	IEC60974-1 GB/T15579.1	IEC60974-1 GB/T15579.1	IEC60974-1 GB/T15579.1	IEC60974-1 GB/T15579.1
额定输入容量	12.6KVA	23KVA	23KVA	23KVA	23KVA	23KVA
额定效率	87.8%	88.8%	88.8%	88.8%	88.8%	88.8%
暂载率	100%@350A/31.5V	100% 500A 39V	100% 500A 39V	100% 500A 39V	100% 500A 39V	100% 500A 39V
空载电压	60V	60V	60V	60V	60V	60V
气保焊最小电流	50A	50A	50A	50A	50A	50A
手工焊最小电流	---	---	---	15A	15A	15A
氩弧焊最小电流	---	---	---	5A	5A	5A
最大输入电流	23A@380V	39A@380V	39A@380V	39A@380V	39A@380V	39A@380V
尺寸 (长X宽X高)	800X340X540	800X340X540	800X340X540	800X340X540	800X340X540	800X340X540
重量	47KG	47KG	47KG	47KG	47KG	47KG
工作温度	-10°C~+40°C	-10°C~+40°C	-10°C~+40°C	-10°C~+40°C	-10°C~+40°C	-10°C~+40°C
储存温度	-25°C~+55°C	-25°C~+55°C	-25°C~+55°C	-25°C~+55°C	-25°C~+55°C	-25°C~+55°C
认证证书	CCC	CCC	CCC	CCC	CCC	CCC
IP等级	IP23	IP23	IP23	IP23	IP23	IP23
冷却方式	强制智能风冷	强制智能风冷	强制智能风冷	强制智能风冷	强制智能风冷	强制智能风冷
绝缘等级	主变/电感-H级、 辅变-B级	主变/电感-H级、 辅变-B级	主变/电感-H级、 辅变-B级	主变/电感-H级、 辅变-B级	主变/电感-H级、 辅变-B级	主变/电感-H级、 辅变-B级

主要特征



配置说明

配置描述	OPTIMARC® CV355P	OPTIMARC® CV505P	OPTIMARC® CV505HP	OPTIMARC® CV/CC505	OPTIMARC® CV500 PLUS	OPTIMARC® 500PA
焊机类型	MIG脉冲焊机	MIG脉冲焊机	MIG焊专机	多功能焊机	多功能焊机（数字通信）	多功能焊机（数字通信）
焊接工艺						
实心碳钢CO ₂ /混合气 CV	0.8、1.0、1.2	1.0、1.2、1.6	1.0、1.2、1.6	1.0、1.2、1.6	1.0、1.2、1.6	0.8、0.9、1.0、1.2、1.32、1.6
药芯碳钢CO ₂ /混合气 CV	1.2	1.2、1.6	1.2、1.6	1.2、1.6	1.2、1.6	1.2、1.6
实心碳钢脉冲	0.8、1.0、1.2	1.0、1.2、1.6	---	---	CV送丝机(1.0、1.2、1.6)	0.8、0.9、1.0、1.2、1.32、1.6
实心不锈钢脉冲	0.8、1.0、1.2	1.0、1.2、1.6	1.0、1.2、1.6	---	CV送丝机(1.0、1.2、1.6)	0.8、1.0、1.2、1.6
药芯自保护焊	---	2.0	2.0	2.0	2.0	2.0
实心气保标准CV	---	---	---	---	---	●
药芯气保标准CV	---	---	---	---	---	●
4系/5系铝 CV/脉冲 氩气	---	---	---	---	---	1.2、1.6
焊条电弧焊/氩弧焊 (提拉引弧)	---	---	---	●	选择CV/CC送丝机	●
焊机前后面板配置说明						
过热指示灯	●	●	●	●	●	●
状态（故障）指示灯	●	●	●	●	●	●
参数数码管显示	●	●	●	●	---	---
参数液晶屏显示	---	---	---	---	---	---
2/4步（收弧参数）可调	●	●	2步收弧参数可调	●	●	见送丝机配置
收弧时间可调	---	---	2步收弧参数可调	---	---	见送丝机配置
电弧软硬控制	●	●	●	●	●	见送丝机配置
热起弧控制	---	---	---	●	选择CV/CC送丝机	见送丝机配置
是否可远控	送丝机	送丝机	送丝机/遥控盒	CV送丝机/CC遥控盒	送丝机	送丝机
正负极端子类型	M10螺杆紧固	M10螺杆紧固	M10螺杆紧固	M10螺杆紧固	M10螺杆紧固	M10螺杆紧固
焊机控制线插座	6芯插座（公）	6芯插座（公）	6芯插座（公）	6芯插座（公）	5芯插座（母）	5芯插座（母）
气体加热辅助电源	36V/200W	36V/200W	36V/200W	36V/200W	36V/200W	36V/200W
辅助电源保险丝	8A/250V	8A/250V	8A/250V	8A/250V	8A/250V	8A/250V
扩展功能						
预送气功能	控制板DIP S1 开	控制板DIP S1 开	控制板DIP S1 开	控制板DIP S1 开	见送丝机配置	见送丝机配置
长电缆焊接	控制板DIP S2 开	控制板DIP S2 开	控制板DIP S2 开	控制板DIP S2 开	见送丝机配置	---
反复填弧坑模式	控制板DIP S3 开	控制板DIP S3 开	控制板DIP S3 开	控制板DIP S3 开	见送丝机配置	---
一元化功能	控制板DIP S5 开	控制板DIP S5 开	控制板DIP S5 开	控制板DIP S5 开	见送丝机配置	见送丝机配置
慢送丝速度设定	控制板DIP S6 选择	控制板DIP S6 选择	控制板DIP S6 选择	控制板DIP S6 选择	见送丝机配置	见送丝机配置
送丝速度校准	控制板DIP S7 设定	控制板DIP S7 设定	---	控制板DIP S7 设定	见送丝机配置	---
收弧控制	控制板DIP S7 S8 开	控制板DIP S7 S8 开	控制板DIP S7 S8 开	控制板DIP S7 S8 开	见送丝机配置	---
模拟量输入 (电流/电压预设)	---	---	控制板DIP S7 开	---	---	---
焊枪控制（开关量）	---	---	●（14芯航插）	---	---	---
送气控制（开关量）	---	---	●（14芯航插）	---	---	---
冷送丝控制（开关量）	---	---	●（14芯航插）	---	---	---
起弧成功信号（开关量）	---	---	●（14芯航插）	---	---	---
模拟量输出 (电流/电压显示)	---	---	●（5芯航插）	---	---	---
送丝机						
送丝机1	LWF-32GS 欧式 K60137-2	LWF-32GS 欧式 K60137-2	LWF-32GS 欧式 K60137-2	LWF-32GS 欧式 K60137-2	LWF-32GS PLUS CV/CC 欧式 K60137-6	---
送丝机2	LWF-34GS 欧式 K60137-4	LWF-34GS 欧式 K60137-4	LWF-34GS 欧式 K60137-4	LWF-34GS 欧式 K60137-4	LWF-32GS PLUS CV 欧式 K60137-8	LF-56D K14336-1
送丝机3	LWF-34GS 亚式 K60137-10	LWF-34GS 亚式 K60137-10	LWF-34GS 亚式 K60137-10	LWF-34GS 亚式 K60137-10	---	---
送丝机4	LWF-32 亚式 K60137-12	LWF-32 亚式 K60137-12	LWF-32 亚式 K60137-12	LWF-32 亚式 K60137-12	---	---
送丝机5	LWF-34 亚式 K60137-14	LWF-34 亚式 K60137-14	LWF-34 亚式 K60137-14	LWF-34 亚式 K60137-14	---	---
送丝机6（不带送丝盘）	LWF-10 亚式 K60137-15	LWF-10 亚式 K60137-15	LWF-10 亚式 K60137-15	LWF-10 亚式 K60137-15	---	---
	LWF-10 欧式 K60137-16	LWF-10 欧式 K60137-16	LWF-10 欧式 K60137-16	LWF-10 欧式 K60137-16	---	---
送丝机前后面板及内部功能配置说明						
参数数码管显示	---	---	---	---	●	---
参数液晶屏显示	---	---	---	---	---	LF-56D 送丝机
焊接电流预设	●	●	●	●	●	●
焊接电压预设	●	●	●	●	●	●
检气开关	●	●	●	●	●	●
冷送丝开关	●	●	●	●	●	●
气阀接头规格	外螺纹：9/16-18	外螺纹：9/16-18	外螺纹：9/16-18	外螺纹：9/16-18	外螺纹：9/16-18	需搭配转接头S30259-10
正负极端子类型	M10螺杆紧固	M10螺杆紧固	M10螺杆紧固	M10螺杆紧固	M10螺杆紧固	欧式快插公接头
控制线插座	6芯插座（公）	6芯插座（公）	6芯插座（公）	6芯插座（公）	5芯插座（公）	5芯插座（公）
2/4步（收弧参数）可调	---	---	---	---	●	●
电弧软硬控制	---	---	---	---	●	●
热起弧控制	---	---	---	---	选择CV/CC送丝机	●
预送气功能	---	---	---	---	控制板DIP S1 开	●
长电缆焊接	---	---	---	---	控制板DIP S2 开	---

配置说明

配置描述	OPTIMARC® CV355P	OPTIMARC® CV505P	OPTIMARC® CV505HP	OPTIMARC® CV/CC505	OPTIMARC® CV500 PLUS	OPTIMARC® 500PA
焊机类型	MIG脉冲焊机	MIG脉冲焊机	MIG焊专机	多功能焊机	多功能焊机 (数字通信)	多功能焊机 (数字通信)
反复填弧坑模式	---	---	---	---	控制板DIP S3 开	---
一元化功能	---	---	---	---	控制板DIP S5 开	●
慢送丝速度设定	---	---	---	---	控制板DIP S6 选择	●
送丝机电压选择	---	---	---	---	控制板DIP S7 设定	---
送丝速度校准	---	---	---	---	控制板DIP S7 S8 开	---
流量计配置	---	---	---	---	●	选配件
USB接口	---	---	---	---	---	●
滞后送气功能	---	---	---	---	---	●
回烧时间	---	---	---	---	---	●
点焊时间	---	---	---	---	---	●
2/4步 (起弧参数) 可调	---	---	---	---	---	LF-56D
焊接程序存储	---	---	---	---	---	●
送丝速度设定/显示	---	---	---	---	---	●
锁定/解锁功能	---	---	---	---	---	LF-56D
焊枪						
LG351C MIG 亚式	K60111-3	K60111-3	K60111-3	K60111-3	---	---
LG351C MIG 欧式	K60111-3E	K60111-3E	K60111-3E	K60111-3E	K60111-3E	K60111-3E
LG501C MIG 亚式	---	K60110-3	K60110-3	K60110-3	---	---
LG501C MIG 欧式	---	K60110-3E	K60110-3E	K60110-3E	K60110-3E	K60110-3E
SN510 水冷 欧式	---	K60163-3E	K60163-3E	K60163-3E	K60163-3E	K60163-3E
LG351C 铝焊 欧式	---	---	---	---	---	K60111-3AE
LG501C 铝焊 欧式	---	---	---	---	---	K60110-3AE
SN510 水冷 铝焊 欧式	---	---	---	---	---	K60613-3AE
自保护药芯焊丝焊枪 亚式	K60167-45M	K60167-45M	---	K60167-45M	---	---
自保护药芯焊丝焊枪 欧式	K60170-45M	K60170-45M	---	K60170-45M	K60170-45M	K60170-45M
氩弧焊枪	---	---	---	K60056-1/-2	K60056-1/-2	K60078-1
手工焊钳	---	---	---	K60057-70-XM	K60057-70-XM	K60057-70-XM
分体线缆						
地线1 (弹簧夹)	K60027-50-XM	K60027-70-XM	K60027-70-XM	K60027-70-XM	K60027-70-XM	K60027-70-XM
地线2 (C形接地夹)	---	K60027-70-4MT	K60027-70-4MT	K60027-70-4MT	K60027-70-4MT	K60027-70-4MT
焊接线	K60052-50-XM	K60052-70-XM	K60052-70-XM	K60052-70-XM	K60052-70-XM	---
控制线	K60044-XM	K60044-XM	K60044-XM	K60044-XM	K69051-X	K69051-X
气管	K600049-XM	K60049-XM	K60049-XM	K60049-XM	K60049-XM	---
中继线						
空冷中继线	K60010-50-XM	K60010-70-XM	K60010-70-XM	K60010-70-XM	---	K69036-70-XM (+S30259-10转换器)
带护套空冷中继线	K60181-50-XM	K60181-70-XM	K60181-70-XM	K60181-70-XM	---	---
水冷中继线	---	K69047-70-XM	K69047-70-XM	K69047-70-XM	K69106-70-XM	K69046-70-XM (+S30259-10转换器)
减压流量计						
CO ₂ 加热器流量计 (气瓶接口)	K60012-LE1	K60012-LE1	K60012-LE1	K60012-LE1	K60012-LE1	K60012-LE1
氩气流量计 (气瓶接口)	K60012-5	K60012-5	K60012-5	K60012-5	K60012-5	K60012-5
氩气流量计 (不带减压阀)	K60012-9	K60012-9	K60012-9	K60012-9	K60012-9	K60012-9
水冷箱、工具箱及配件						
Cooler 55 水冷箱	K60116-2S-CNP05	K60116-2S-CNP05	K60116-2S-CNP05	K60116-2S-CNP05	K60116-2S-CNP05	K60116-2S-CNP05
工具箱	K60117-2	K60117-2	K60117-2	K60117-2	K60117-2	K60117-2
快速锁脚	7FS33556-3 (注: 在只选配了焊机+手推车/焊机+手推车+工具箱, 此件为必配件)					

客户协助政策

林肯电气的业务是制造和销售高质量的焊接设备、自动化焊接系统、耗材和切割设备。我们面临的挑战是满足作为各自领域专家客户的需求,并超越他们的期望。有时,购买者可能会向林肯电气询问有关他们使用我们产品的信息或技术信息。我们的员工会根据购买者提供的产品信息和类型以及他们对应用程序的了解,尽最大努力回应购买者的询问。然而,我们的员工无法核实购买者所提供的信息或评估购买者关于特定焊接件的工程要求,也无法针对特定情况提供工程建议。因此,林肯电气不就此类信息或对话提供任何保证或担保,也不承担任何责任。此外,提供此类信息或技术信息并不会产生、扩大或更改我们的任何产品保修责任范围。在此,我们明确否认任何明示或暗示的保修承诺的表达,这包括任何适销性或任何适用于客户特定目的或任何其他等效或类似保证的保修承诺表达。

林肯电气是一家负责任的制造商,但产品类型的定义以及林肯电气销售的特定产品的选择和使用则完全由客户控制,并由客户独自承担责任。许多超出林肯电气控制范围的变量会对应用这些产品类型的制造方法和服务要求所获得的结果产生不可控的影响。

截止付印之前,本资料已反映了最精确的信息,如需最新信息,请参考: www.lincolnelectric.com.cn

授权代理商:

本手册所涉及的相关实验数据、统计资料、调查结果,均来自于林肯电气实验室。除特殊说明外,焊机产品相关实验均按照国际通用标准IEC60974-1进行测试;焊材产品相关实验均按照AWS标准进行测试,焊材产品实验具体适用标准详见各产品网站页面标注。

本手册涉及的个别用于林肯电气产品描述的极限词语,仅在林肯电气公司的产品范围内进行对比,不涉及与任何其他公司产品的比较,且仅面向林肯电气客户作为林肯电气产品使用的技术性概括指导,不作为产品推销使用,非广告宣传用语!

林肯电气管理(上海)有限公司
上海市宝山区沪太路5008弄195号
客户服务热线:800 820 0269
售后服务热线:400 820 9755
www.lincolnelectric.com.cn

LINCOLN
ELECTRIC