



CITORCH MP 341

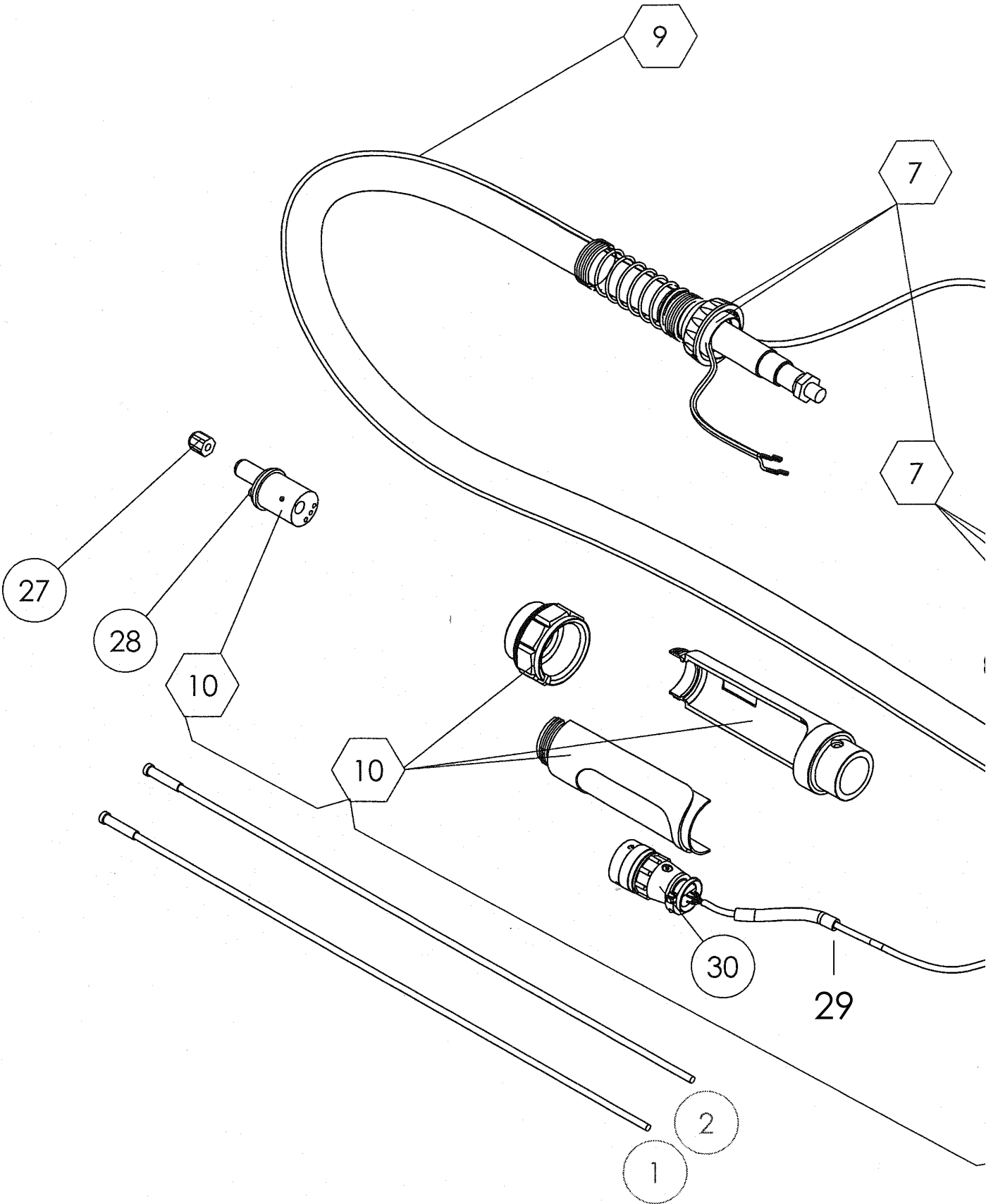


BETRIEBS- WARTUNGS- UND SICHERHEITSANLEITUNG
INSTRUCTIONS FOR SAFETY, USE AND MAINTENANCE
INSTRUCTION DE SECURITE, D'EMPLOI ET D'ENTRETIEN
INSTRUCCIONES DE SEGURIDAD, EMPLEO Y MANTENIMIENTO
INSTRUKTIONER FÖR SÄKERHET, ANVÄNDNING OCH UNDERHÅLL
VERBRUIKSONDERDELEN
INSTRUKTIONER FOR SIKKERHED, BRUG OG VEDLIGEHODELSE
INSTRUKCJA BEZPIECZEŃSTWA, OBSŁUGI I KONSERWACJI

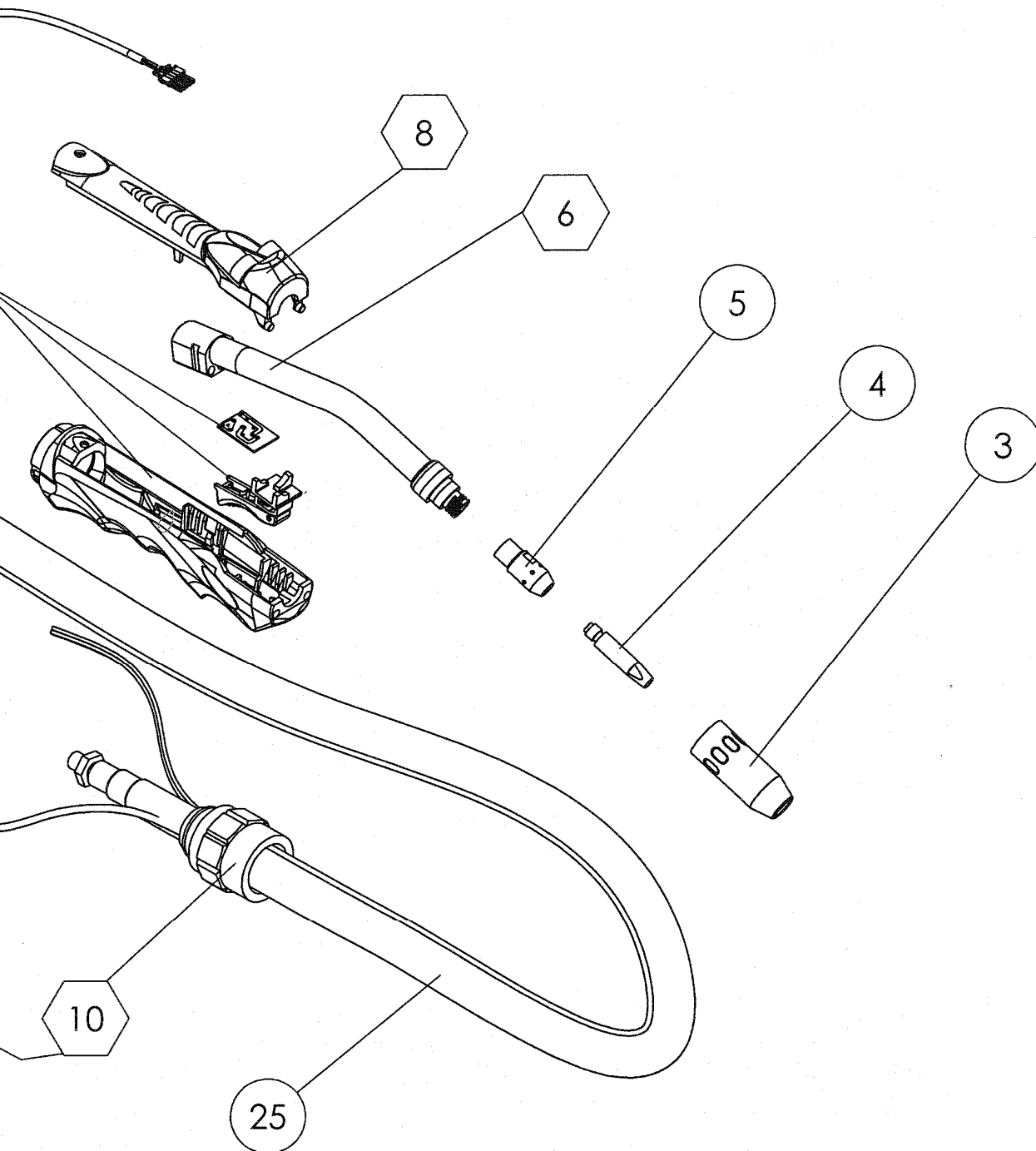
| | |
|--------------------------|-------------------|
| CITORCH MP 341 3M | W000345117 |
| CITORCH MP 341 4M | W000345118 |



CITORCH MP



341



| REP | REFERENCE | DE ERSATZTEILE | EN SPARE PARTS | FR PIECES DE RECHANGE |
|-----|------------|--|---|--|
| 6 | W000261545 | Schwanenhals CITORCH M 341 | Swan neck CITORCH M 341 | Lance CITORCH M 341 |
| 7 | W000261542 | Griff + Brennerschalter + Drehgelenk | Body of handle + Trigger + Socket | Corps de poignée + Gâchette + rotule |
| 7A | W000271781 | Brennerschalter | Trigger | Gâchette |
| 8 | W000261548 | CITORCH MP- Abdeckung | Cover CITORCH MP | Capot CITORCH MP |
| 9 | W000261668 | Koaxialkabel 341-441 Standard 3 m | Coaxial cable 341-441 Standard 3m | Cable coaxial 341-441 Standard 3m |
| 9 | W000261669 | Koaxialkabel 341-441 Standard 4 m | Coaxial cable 341-441 Standard 4m | Cable coaxial 341-441 Standard 4m |
| 10 | W000261673 | Anschluss R + Anschlusschützer + Feder | Central adaptor block MIG R + Housing + Spring | Fiche de raccordement R + Protection de raccord + Ressort |
| 25 | W000264885 | Schlauchpaketmantel 25x28 | Outer cover 25x28 | Enveloppe de faisceau 25x28 |
| 27 | W000261663 | Sicherungsmutter Drahtführung | Liner nut | Ecrou blocage conduit d'usure |
| 28 | W000352118 | O-Ring-Dichtung 4x1 | O' Ring 4x1 | Joint torique 4x1 |
| 30 | W000261664 | 19-poliger Stecker | Male plug 19 contacts | Fiche mâle 19 plots |

| ES PIEZAS DE RECAMBIO | SV RESERVDELAR | NL RESERVEONDER DELEN | DA RESERVEDELE | PL CZĘŚCI ZAMIENNE |
|--|---|--|--|--|
| Lanza CITORCH M 341 | Rak pistol CITORCH M 341 | Lans CITORCH M 341 | Svanehals CITORCH M 341 | Lanca CITORCH M 341 |
| Cuerpo de mango + gatillo + rótula | Handtagsenhet + avtryckare + kullad | Lichaam handvat + Trekker + kogelgewricht | Håndtag + Udløser + Kugleled | Korpus uchwytu + spust + przegub |
| Gatillo | Avtryckare | Trekker | Udløser | Spust |
| Tapa CITORCH MP | Kåpa CITORCH MP | Kap CITORCH MP | Kappe CITORCH MP | Ośłona CITORCH MP |
| Coaxial cable 341-441 Standard 3m | Koaxialkabel 341-441 Standard 3m | Coaxiale kabel 341-441 Standard 3m | Koaksialt kabel 341-441 Standard 3m | Kabel koncentryczny 341-441 Standard 3m |
| Coaxial cable 341-441 Standard 4m | Koaxialkabel 341-441 Standard 4m | Coaxiale kabel 341-441 Standard 4m | Koaksialt kabel 341-441 Standard 4m | Kabel koncentryczny 341-441 Standard 4m |
| Ficha de conexión R + Protección de conexión + resorte | Anslutningskontakt R + skydds dosa + fjäder | Stekker aansluiting R + Aansluitingsbescherming + Veer | Central adapterblok MIG R + Beskyttelse + Fjeder | Wtyczka podłączeniowa R + Zabezpieczenie złącza + sprężyna |
| Cobertura externa cables 25x28 | Yttre hölje 25x28 | Mantel kabelbundel 25x28 | Udvendig kappe 25x28 | Ośłona wiązki 25x28 |
| Tuerca bloqueo conducto de desgaste | Ledarmutter | Blokkeermoer reservegeleider | Møtrik til trådliner | Nakrętka blokowanie przewodu zużywającego się |
| Junta tórica 4x1 | O-ring 4x1 | Halfronde dichtingring 4x1 | O-Ring pakning 4x1 | Uszczelka 4x1 |
| Enchufe macho 19 puntos | Hankontakt 19 kontaktelement | Ficha macho 19 contactos | Hanстик 19 kontakter | Wtyczka męska 19 pinowa |