



WELDLINE[®]

by Lincoln Electric

MASCHERE PER SALDATURA

www.lincolnelectric.eu

MAGGIORE COMFORT E SICUREZZA PER I SALDATORI

EURO & VIKING

Confronto Serie

Funzioni personalizzate



| Specifiche | FGS™ Serie | 3350 Serie | 2450 Serie | Eurowave 3.0 LS Nero / Streetart | Eurospeed LS Nero / Weld play | Chameleon 3VO Streetart / Welding Legend / Squad | Euroone |
|---|--|---|---|--|--|--|--|
| Range controllo oscuramento lenti | 5-13 Interna | 4/5-13 Interna | 4/5-13 Interna | 8-13 Interna | 9-13 Interna | 8-13 Interna | 9-13 Esterna |
| Classificazione ottica | 1/1/1 | 1/1/1 | 1/1/1 | 1/1/1 | 1/1/2 | 1/1/2 | 1/1/2 |
| Auto-oscuranti campo visivo (mm) | 108 x 75 | 95 x 85 | 97 x 62 | 97 x 60 | 98 x 44 | 97 x 40 | 98 x 44 |
| Grado di visibilità e attivazione della modalità molatura | DIN4 / Interna | DIN4 / Esterna | DIN4 / Esterna | DIN3 / Esterna | DIN3,5 / Interna | DIN3 / No | DIN3,5 / Esterna |
| Regolazione da stato scuro a stato chiaro (s) | 0,0-1,0 regolazione digitale | 0,1-1,0 regolazione digitale | 0,1-1,0 regolazione digitale | 0,1-1,0 regolazione digitale | 0,1-1,0 tramite manopola di precisione | 0,1-1,0 tramite manopola di precisione | 0,1-1,0 tramite manopola di precisione |
| Numero di sensori ad arco | 4 | 4 | 4 | 4 | 2 | 2 | 2 |
| Peso (g) | 793 | 606 | 595 | 560 | 475 | 445 | 490 |
| Tempo oscuramento (s) | 1/25 000 | 1/25 000 | 1/25 000 | 1/25 000 | 1/25 000 | 1/12 000 | 1/16 000 |
| Tecnologia ottica | Tecnologia 4C | Tecnologia 4C | Tecnologia 4C | Tecnologia Light Shade | Tecnologia Light Shade | Standard | Standard |
| Lenti ingrandenti compatibilità | SI | SI | SI | SI | No | SI | No |
| Amperaggio tig | ≥2 A /DC ≥2 A /AC | ≥2 A /DC ≥2 A /AC | ≥2 A /DC ≥2 A /AC | ≥2 A /DC ≥2 A /AC | ≥5 A /DC ≥5 A /AC | ≥5 A /DC ≥5 A /AC | ≥10 A /DC ≥10 A /AC |
| Controllo della sensibilità alla luce | Ritardo - regolabile da scuro a chiaro (sec) | Continuo | Continuo | Continuo | tramite manopola di precisione | tramite manopola di precisione | tramite manopola di precisione |
| Accessori | Finestrini laterali + Serie di adesivi + Borsa + Bandana | Serie di adesivi + Scatola + Bandana | Serie di adesivi + Scatola + Bandana | - | Serie di adesivi | - | - |
| Dimensioni cella lcd (mm) | 122 x 154,5 mm | 114 x 133 mm | 114 x 133 mm | 114 x 133 mm | 110 x 90 mm | 110 x 90 mm | 110 x 90 mm |
| Auto-oscuranti campo visivo (mm ²) | 8100 | 8075 | 6014 | 5820 | 4312 | 3880 | 4312 |
| Tipo di crociera | Pivotante 4 assi | PIVOTANTE X6 ASSI | PIVOTANTE X6 ASSI | PIVOTANTE 4 ASSI | FLEXSPEED LS + banda poggiatesta | FLEX3VO | FLEXONE |
| Tipo di batteria | Cella solare + 2 CR2450 Batterie sostituibili | Cella solare + 2 CR2450 batteria sostituibile | Cella solare + 2 CR2450 batteria sostituibile | Cella solare + 2xCR2450 batteria al litio sostituibile | Cella solare + Batteria sostituibile (2xAAA Batterie alcaline) | Cella solare + 2 batterie alcaline | Celle solari, nessuna sostituzione di batteria richiesta |
| Opzioni grafiche | 1 | 4 | 2 | 2 | 2 | 3 | 1 |
| Proposta di valore | Le migliori specifiche della categoria con funzioni aggiuntive di produttività e sicurezza | Caratteristiche e specifiche migliori della categoria | Maggiore versatilità | Stato chiaro DIN3 | Buon rapporto qualità/prezzo | Soluzione economica efficiente con classe ottica migliorata e grafiche variabili | Efficiente soluzione di valore con modalità di molatura |

MASCHERA PER SALDATURA DELLA SERIE **VIKING** E **EURO** DI LINCOLN ELECTRIC

VIKING
WELDING HELMETS

**AMPERAGGIO TIG 5
AMPERE AC / DC**

**DIN: GAMMA DI TONALITÀ
CON OSCURAMENTO
AUTOMATICO 8-13**

GARANZIA
18
MESI



**CONTROLLO ESTERNO
A BASSO PROFILO DELLA
MOLATURA**

**AMPERAGGIO TIG 2
AMPERE AC / DC**

**PRESTAZIONI SUPERIORI
ALL'ESTERNO**

**DIN: GAMMA DI TONALITÀ
CON OSCURAMENTO
AUTOMATICO 4/5-13**

GARANZIA
3
ANNI

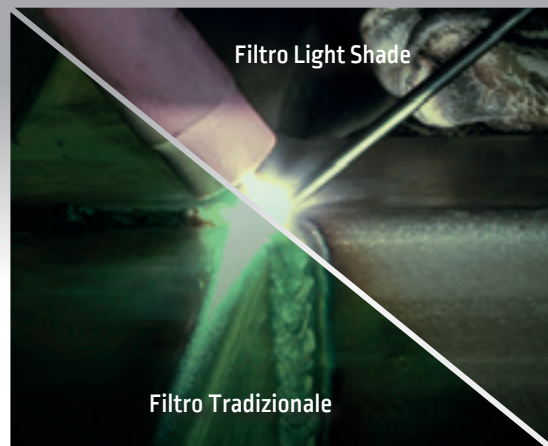
**LIGHT SHADE
TECHNOLOGY**

**4C™
lens technology**

Tecnologia Light Shade

Per saperne di più! Salda meglio!

- ◆ Migliore visibilità del bagno di saldatura
- ◆ Migliore visibilità
- ◆ Riduce l'affaticamento degli occhi.



Classificazione Ottica 1/1/1/1



4C Lens technology

- 1 - Chiarezza - Chiarezza ottica 1/1/1/1
- 2 - Colore - Vista dei colori reali
- 3 - Carat - Peso leggero
- 4 - Taglio - Oscuramento uniforme da qualsiasi angolazione



VIKING™ 3250D FGS™ SERIE

NOVITÀ

VIKING
WELDING HELMETS

Processi:

Elettrodo, TIG, TIG pulsato,
MIG, MIG pulsato, Filo Animato,
Scricatura, Molatura

GARANZIA
3
ANNI

lens
technology
4C™

CE



Specifiche tecniche dello schermo auto-oscurante

Grado di
oscuramento
variabile



Sensori
d'arco



Tig bassi
amperaggi



Classificazione
ottica



Modalità molatura
/ Controllo
oscuramento



Comfort



Tempo
oscuramento



Campo visivo



Prestazioni
all'aperto migliorate



VIKING™ 3250D FGS™

K3540-3-CE

VIKING™ 3350 SERIE 4

NOVITÀ

VIKING
WELDING HELMETS

Processi:

Elettrodo, TIG, TIG pulsato,
MIG, MIG pulsato, Filo Animato,
Scricatura, Molatura



Il pulsante esterno di molatura a basso profilo consente una transizione senza interruzioni tra la modalità di saldatura e molatura



**VIKING™ 3350
Daredevil™**
K3683-4-CE



**VIKING™ 3350
BlackMat**
K3034-4-CE

**VIKING™ 3350
Motorhead™**
K3100-4-CE



**VIKING™ 3350
Mojo™**
K3101-4-CE

GARANZIA
3
ANNI

lens technology
4C™

CE

Specifiche tecniche dello schermo auto-oscurante

Grado di oscuramento variabile



Sensori d'arco



Tig bassi amperaggi



Classificazione ottica



Modalità molatura / Controllo oscuramento



DIN 4

Comfort



Tempo oscuramento



Campo visivo



Prestazioni all'aperto migliorate



VIKING™ 2450 SERIE 4

NOVITÀ

VIKING
WELDING HELMETS

Processi:

Elettrodo, TIG, TIG pulsato,
MIG, MIG pulsato, Filo Animato,
Scricatura, Molatura

GARANZIA

3
ANNI

lens
technology
4C™

CE



VIKING™ 2450 Nero

K3028-4-CE



115
mm

Specifiche tecniche dello schermo auto-oscurante

Il pulsante esterno di molatura a basso profilo consente una transizione senza interruzioni tra la modalità di saldatura e molatura

Prestazioni all'aperto migliorate



Grado di oscuramento variabile

Tig bassi amperaggi



Modalità molatura / Controllo oscuramento

Tempo oscuramento



DIN 4



1/25,000 sec

Sensori d'arco

Classificazione ottica



Comfort

Campo visivo



97 mm x 62 mm

VIKING™
Heavy Metal®

K3029-4-CE

EUROWAVE 3.0 LS

NOVITÀ

Processi:

Elettrodo, TIG, TIG pulsato, MIG, MIG pulsato, Filo Animato, Scriccatura, Taglio plasma, Molatura



Modalità molatura esterna



GARANZIA
2
ANNI



Specifiche tecniche dello schermo auto-oscurante

Grado di oscuramento variabile



Tig bassi amperaggi



Modalità molatura / Controllo oscuramento



Tempo oscuramento



Sensori d'arco



Classificazione ottica



Comfort



Campo visivo



EUROWAVE 3.0 LS
Streetart

W403901

EUROWAVE 3.0 LS
Nero

W403900

EUROSPEED LS

Processi:

Elettrodo, TIG, TIG pulsato, MIG, MIG pulsato, Filo Animato, Scriccatura, Taglio plasma, Molatura



GARANZIA
18
MESI

Specifiche tecniche dello schermo auto-oscurante

Grado di oscuramento variabile



Internal

Modalità molatura / Controllo oscuramento



DIN 3.5 / Internal

Tempo oscuramento



1 / 25,000 sec

Campo visivo



98 mm x 44 mm

Comfort



Sensori d'arco



2

Classificazione ottica



1/1/1/2



EUROSPEED LS
Weld Play

W000403824-6

EUROSPEED LS

W000403824

CHAMELEON 3VO

Processi:

Elettrodo, MIG

GARANZIA

1

ANNO



CHAMELEON 3VO
Streetart

W000403546



CHAMELEON 3VO
Squad

W403547



CHAMELEON 3VO
Welding Legend

W403548

Specifiche tecniche dello schermo auto-oscurante

Grado di
oscuramento
variabile



Sensori
d'arco



Classificazione
ottica



Campo visivo



97 mm x 40 mm

Batteria



Tempo
oscuramento



EUROONE

Processi:

Elettrodo, MIG, Taglio plasma, Molatura

GARANZIA

1
ANNO



Modalità molatura esterna



Specifiche tecniche dello schermo auto-oscurante

Comfort



Sensori d'arco



Classificazione ottica



Campo visivo



Grado di oscuramento variabile



Modalità molatura / Controllo oscuramento



Tempo oscuramento



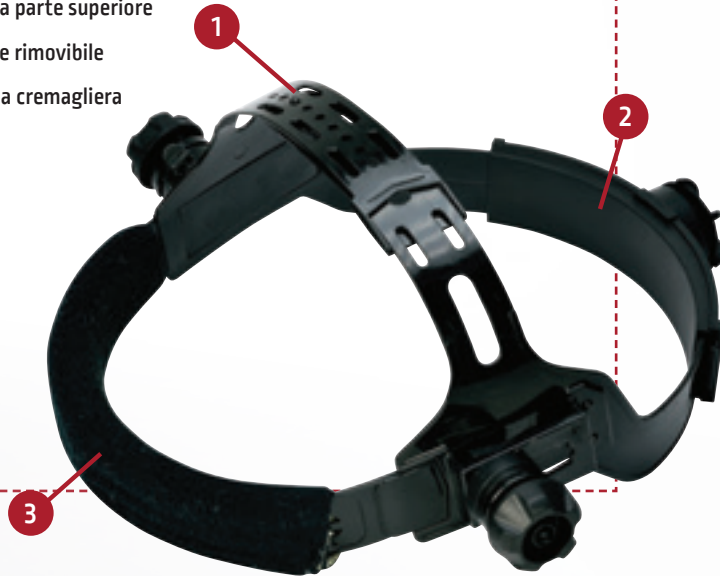
EUROONE

W000403823

CARATTERISTICHE

FLEXone

- 1 Regolazione sulla parte superiore
- 2 Fascia antisudore rimovibile
- 3 Regolazione della cremagliera



X4 PIVOT

- ◆ La fascia frontale morbida e imbottita aiuta ad eliminare i punti di pressione
- ◆ Due bretelle superiori regolabili per la testa aiutano a distribuire il peso per un maggiore comfort
- ◆ La fascia posteriore regolabile con meccanismo a cricchetto consente all'operatore di impostare la vestibilità
- ◆ Regolazioni di rotazione e scorrimento in avanti e indietro



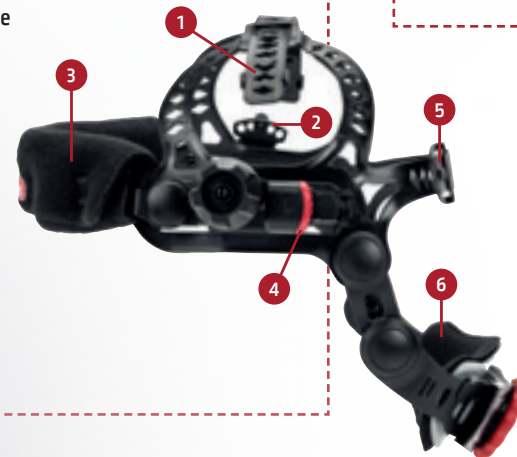
FLEXspeed

- 1 Regolazione sulla parte superiore
- 2 Fascia antisudore rimovibile
- 3 Poggiatesta
- 4 Regolazione della cremagliera



X6 CROCIERA - COMFORT SUPERIORE

- 1 La parte superiore regolabile e adattabile alla forma della testa, supporta e distribuisce il peso per ottimizzare l'equilibrio
- 2 Perno di regolazione orientabile per una posizione ottimale
- 3 Fascia elastica regolabile anteriore girevole per un sostegno e una vestibilità personalizzati
- 4 Regolazioni in avanti e indietro innovative e facili da usare
- 5 L'archetto posteriore posizionato strategicamente migliora l'equilibrio
- 6 L'esclusivo cuscinetto posteriore flessibile elimina il punto di pressione comune



ACCESSORI OPZIONALI

NOVITÀ

Compatibile con tutti i caschi Lincoln Electric e con i modelli più competitivi

Protezione collo in Pelle Crosta Lincoln Electric con guarnizione a pressione in silicone



Bandana protezione collo crosta di pelle

KP3729-1



Protezione collo in Pelle Fiore Lincoln Electric con guarnizione a pressione in silicone



Bandana protezione collo pelle fiore

KP3730-1

Lente di ingrandimento VIKING*



| Codice | |
|--|------------|
| Lenti ingrandimento - Ingrandimento 1.00 | KP3046-100 |
| Lenti ingrandimento - Ingrandimento 1.25 | KP3046-125 |
| Lenti ingrandimento - Ingrandimento 1.50 | KP3046-150 |
| Lenti ingrandimento - Ingrandimento 1.75 | KP3046-175 |
| Lenti ingrandimento - Ingrandimento 2.00 | KP3046-200 |
| Lenti ingrandimento - Ingrandimento 2.25 | KP3046-225 |
| Lenti ingrandimento - Ingrandimento 2.50 | KP3046-250 |

* Queste lenti di ingrandimento sono compatibili con le maschere a casco Eurowave 3.0 LS, Viking 2450 serie, Viking 3350 serie, Viking FGS e EUROPURE 5500 LS

Lenti di ingrandimento EN 166**

| Diopter | 108 x 51 mm or 105 x 50 mm |
|---------|----------------------------|
| +1.0 | W000335031 |
| +1.5 | W000335032 |
| +2.0 | W000335033 |
| +2.5 | W000335034 |

Per alcune saldature di precisione, è necessario ingrandire l'area di lavoro. Queste lenti devono essere utilizzate con vetri colorati filtranti



** Queste lenti di ingrandimento sono compatibili con le maschere a casco CHAMELEON 3V0, CHAMELEON 4V+ LS, EUROLUX LS, ZEPHYR 4500 LS and FLIPAIR 4500 LS

BORSONE



CODICE

2019-STUDENTSET



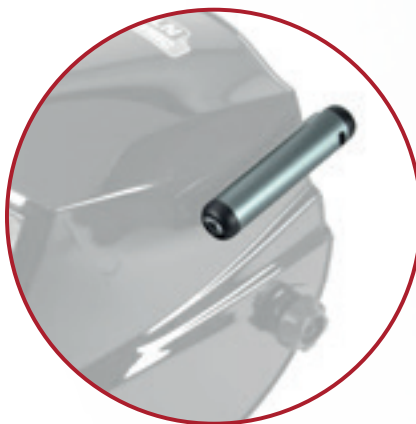
CODICE

SPORTBAG

ACCESSORI OPZIONALI

Compatibile con tutti i caschi Lincoln Electric e con i modelli più competitivi

Luce a LED



Cotone ignifugo per una protezione estesa della testa con guarnizione in silicone a pressione di LINCOLN ELECTRIC



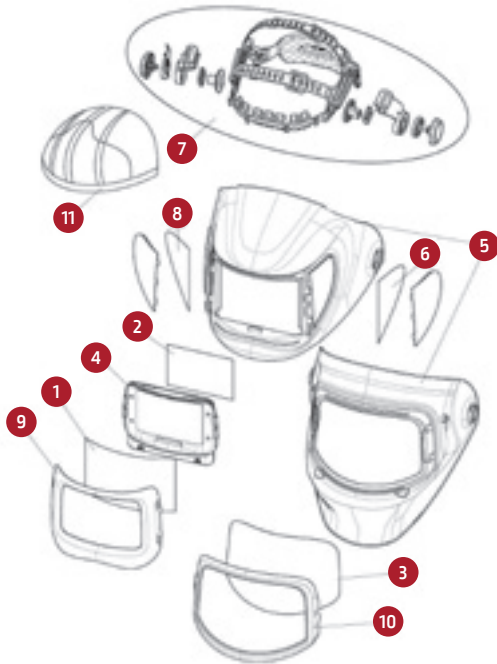
Zaino di LINCOLN ELECTRIC per la maschera a casco

ZAINO PER CASCO

WP202203

PARTI DI RICAMBIO

FGS

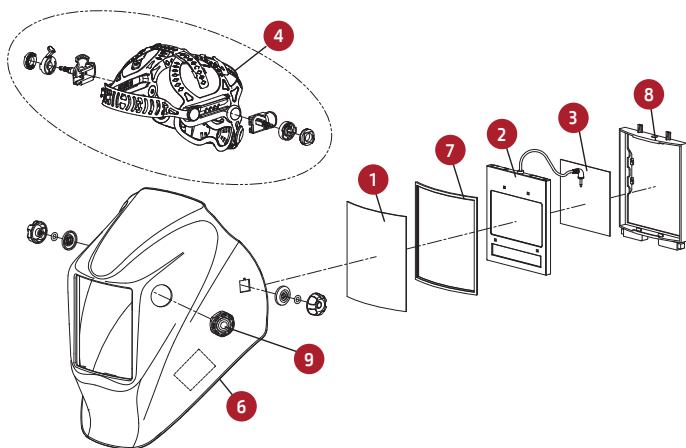


FGS

| Codice | Descrizione | Qtà | Riferimento |
|--------|---|-----|-------------|
| 1 | Vetro di protezione esterno (158,2 x 100 x 1,2 mm) | 1 | KP3700-1 |
| 2 | Lente interna trasparente (108,3 x 78,3 x 1 mm) | 1 | KP3701-1 |
| 3 | Lente trasparente con protezione di molatura (221,4 x 133,4 x 1,2 mm) | 1 | KP3702-1 |
| 4 | 3250D FGS ADF | 1 | KP3703-3 |
| 5 | Calotta di ricambio (elmetto di saldatura della FGS) (incluso il finestrino laterale montato) | 1 | KP3704-1 |
| 6 | Copriobiettivo laterale (1 paio) | 1 | KP3705-1 |
| 7 | Crociera (compresa la fascia per il sudore) | 1 | KP3706-1 |
| 8* | Fascia antisudore (pacchetto Qtà: 2) | 1 | KP2930-1 |
| 9 | Porta-vetro frontale | 1 | 9SS32652-10 |
| 10 | Portalenti per schermo molatura | 1 | 9SS32652-3 |
| 11 | Copricapo | 1 | KP3709-1 |

*Non illustrato

VIKING™ 3350

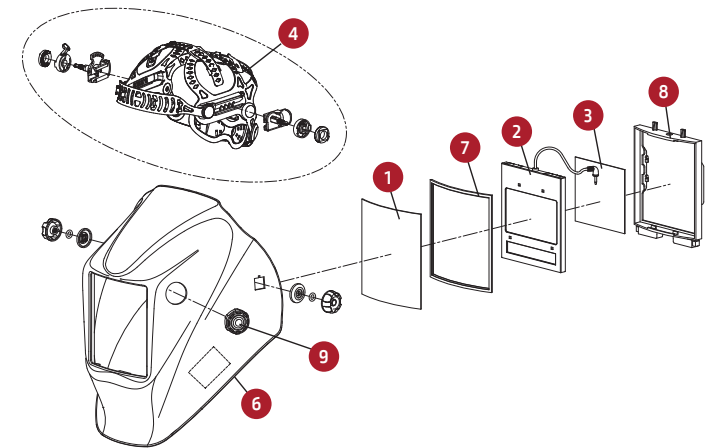


VIKING™ 3350

| Codice | Descrizione | Qtà | Riferimento |
|--------|---|-----|-------------|
| 1 | Lente esterna trasparente (confez. Qtà: 5) Lenti di sicurezza oculari 133,0 x 114,0 x 1,0 mm | 1 | KP2898-1 |
| 2 | Cartuccia ADF per VIKING™ 3350 4C (S27978-151) | 1 | KP3045-4 |
| 3 | Lente interna trasparente (confez. Qtà: 5) Lenti di sicurezza oculari 94,7 x 89,7 x 1,0 mm | 1 | KP3044-1 |
| 4 | Gruppo crociera (inclusa la fascia antisudore e rondella retrofit) | 1 | KP4470-1 |
| 5* | Fascia antisudore (pacchetto Qtà: 5) | 1 | KP2930-1 |
| 6 | Calotta di ricambio (VH11) | 1 | KP4561-1 |
| 7 | Guarnizione lente trasparente esterna | 1 | S27978-32 |
| 8 | Supporto ADF | 1 | S27978-153 |
| 9 | Kit del pulsante di molatura | 1 | KP4562-1 |
| 10* | Batteria di ricambio CR2450 | 1 | KP4491-1 |
| 11* | Imbottitura posteriore poggiatesta della crociera (pacchetto Qtà: 2) | 1 | KP4541-1 |

*Non illustrato

VIKING™ 2450



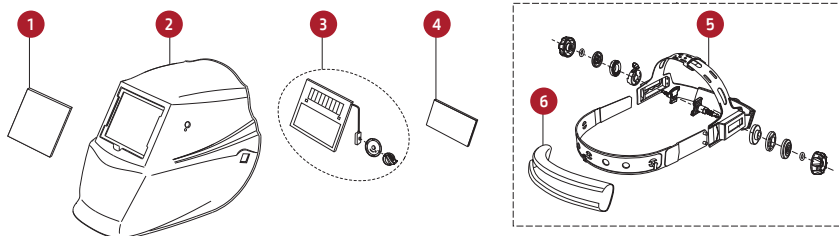
VIKING™ 2450

| Codice | Descrizione | Qtà | Riferimento |
|--------|---|-----|-------------|
| 1 | Lente trasparente esterna (pacchetto Qtà: 5) Lenti di sicurezza oculari 133,0 x 114,0 x 1,0 mm | 1 | KP2898-1 |
| 2 | Cartuccia ADF per VIKING™ 2450 4C (S27978-150) | 1 | KP2932-4 |
| 3 | Lente trasparente interna (pacchetto Qtà: 5) Lenti di sicurezza oculari 98,5 x 66,5 x 1,0 mm | 1 | KP2931-1 |
| 4 | Gruppo crociera (inclusa la fascia antisudore e rondella retrofit) | 1 | KP4470-1 |
| 5* | Fascia antisudore (pacchetto Qtà: 2) | 1 | KP2930-1 |
| 6 | Calotta di ricambio (VH11) | 1 | KP4560-1 |
| 7 | Guarnizione lente trasparente esterna | 1 | S27978-32 |
| 8 | Supporto ADF | 1 | S27978-153 |
| 9 | Kit del pulsante di molatura | 1 | KP4562-1 |
| 10* | Batteria di ricambio CR2450 | 1 | KP4491-1 |
| 11* | Imbottitura posteriore poggiatesta della crociera (pacchetto Qtà: 2) | 1 | KP4541-1 |

*Non illustrato

PARTI DI RICAMBIO

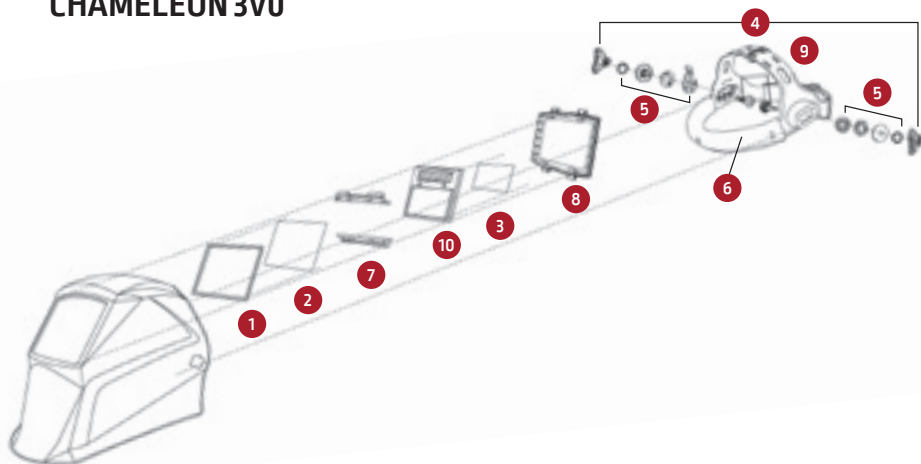
EUROONE



EUROONE

| Codice | Descrizione | Qtà | Riferimento |
|--------|--|-----|-------------|
| 1 | Vetro di protezione frontale | 1 | W000404065 |
| 2 | Casco (Maschera per saldatura) | 1 | W000404066 |
| 3 | Filtro auto-oscurante | 1 | W000404067 |
| 4 | Vetro di protezione interno | 1 | W000404068 |
| 5 | Gruppo crociera (inclusa la fascia antisudore) | 1 | W000404069 |
| 6 | Fascia antisudore | 1 | W000404073 |

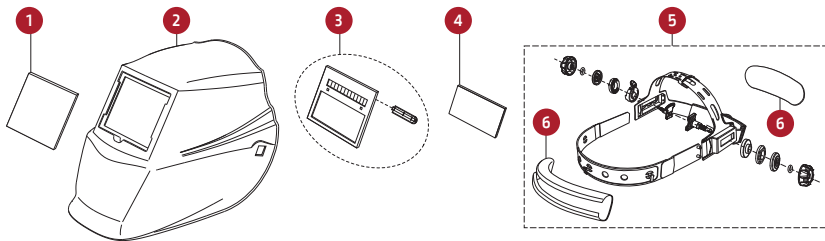
CHAMELEON 3VO



CHAMELEON 3VO

| Codice | Descrizione | Riferimento |
|--------|--|-------------|
| 1 | Guarnizione vetro di protezione frontale | W000261985 |
| 2 | Vetro di protezione frontale | W000261983 |
| 3 | Vetro di protezione interno | W000335163 |
| 4 | Crociera testa | W000261986 |
| 5 | Kit regolazione crociera | W000261987 |
| 6 | Fascia antisudore | W000261999 |
| 7 | Gancio supporto cartuccia | W000261990 |
| 8 | Supporto cartuccia | W000261989 |
| 9 | Poggiatesta | W000261991 |
| 10 | Cella | W000377928 |

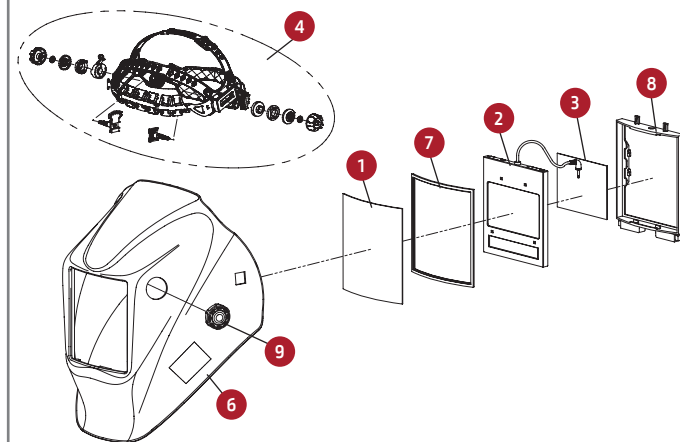
EUROSPEED LS



EUROSPEED LS

| Codice | Descrizione | Qtà | Riferimento |
|--------|--|-----|-------------|
| 1 | Vetro di protezione frontale | 1 | W000404065 |
| 2 | Casco (Maschera per saldatura) | 1 | W000404096 |
| 3 | Filtro auto-oscurante | 1 | W000404097 |
| 4 | Vetro di protezione interno | 1 | W000404068 |
| 5 | Gruppo crociera (inclusa la fascia antisudore) | 1 | W000404098 |
| 6 | Fascia antisudore | 1 | W000404073 |

EUROWAVE 3.0 LS



EUROWAVE 3.0 LS

| Codice | Descrizione | Riferimento |
|--------|---|-------------|
| 1 | Lente trasparente esterna (pacchetto Qtà: 5) Lenti di sicurezza oculari 133,0 x 114,0 x 1,0 mm | KP2898-1 |
| 2 | Cartuccia ADF EuroWave 3.0LS | KPW4039-2 |
| 3 | Lente trasparente interna (pacchetto Qtà: 5) Lenti di sicurezza oculari 98,5x66,5x1,0 mm | KP2931-1 |
| 4 | Gruppo crociera per EuroWave 3.0LS (inclusa fascia antisudore) | KPW4039-1 |
| 5 | Fascia antisudore (pacchetto Qtà: 2) | KP2930-1 |
| 6 | Calotta di ricambio EuroWave 3.0LS NERA (VH11) | KPW4039-3 |
| 7 | Calotta di ricambio STREETART 3.0LS NERA (VH11) | KPW4039-4 |
| 8 | Guarnizione lente trasparente esterna | S27978-32 |
| 9 | Supporto ADF | S27978-153 |
| 10 | Kit del pulsante di molatura | KP4562-1 |
| 11 | Batteria di ricambio CR2450 | KP4491-1 |

POLITICA DI ASSISTENZA AI CLIENTI

L'attività di Lincoln Electric Company® è la produzione e la vendita di equipaggiamenti per saldatura, materiali di consumo e sistemi per il taglio. Il nostro obiettivo è soddisfare le necessità dei clienti e superarne le aspettative. Lincoln Electric è a disposizione per informazioni o consigli sull'utilizzo dei propri prodotti. Il nostro personale mette a disposizione tutta la propria competenza per rispondere alle richieste sulla base delle informazioni fornite dai clienti e della conoscenza dell'applicazione. Il nostro personale, tuttavia, non è nella posizione di verificare le informazioni fornite o valutare i requisiti tecnici per la specifica saldatura. Di conseguenza, Lincoln Electric non garantisce e non si assume responsabilità in merito a tali informazioni o consigli. Inoltre, la fornitura di tali informazioni o consigli non crea, estende o modifica alcuna garanzia sui nostri prodotti. Qualsiasi garanzia esplicita o implicita che potrebbe derivare da informazioni o consigli, inclusa qualsiasi garanzia implicita di commerciabilità o idoneità per uno scopo specifico è specificatamente esclusa.

Lincoln Electric è un produttore responsabile, ma la scelta e l'utilizzo di prodotti specifici venduti da Lincoln Electric è di esclusivo controllo e responsabilità del cliente. Molte variabili esterne al controllo di Lincoln Electric possono influenzare i risultati ottenuti nell'applicazione dei metodi di fabbricazione e requisiti di servizio.

Soggetto a modifiche – Tutte le informazioni riportate si basano sulle migliori conoscenze disponibili alla data della pubblicazione. Per ulteriori informazioni consultare il sito www.lincolnelectric.eu.



www.lincolnelectric.eu

