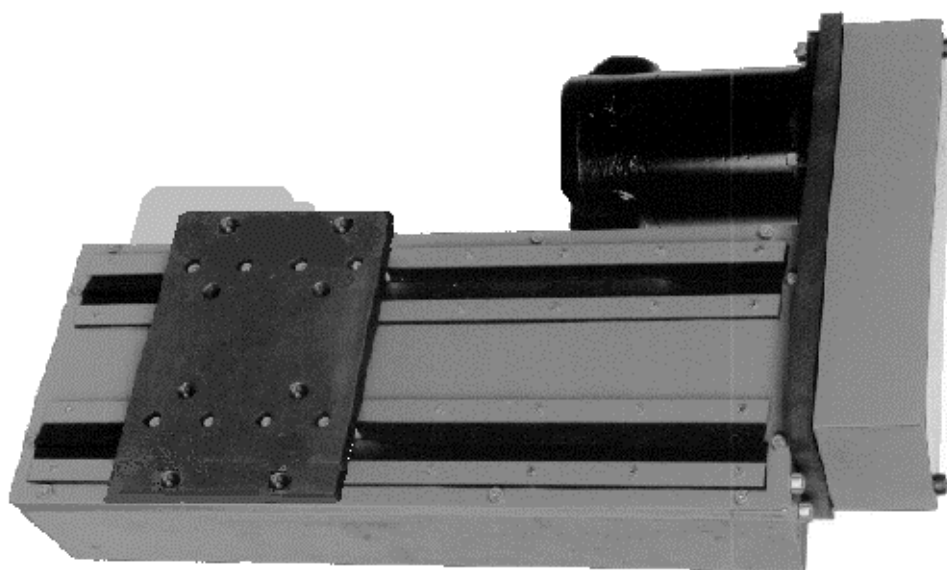


CORREDERA

SLIDEMATIC M100E / M200E

INSTRUCCIONES DE SEGURIDAD DE EMPLEO Y DE MANTENIMIENTO

APARATO N° W000276817
W000315480
W000271181
9530 3011
9530 3012



EDITION: ES
REVISION: I
DATE: 04-2018

Manual de instrucciones

REF: **8695 6844**

Manual original

LINCOLN[®]
ELECTRIC

El fabricante le agradece su confianza al comprar este equipo que le dará plena satisfacción si respeta sus instrucciones de uso y mantenimiento.

El diseño, las especificaciones de los componentes y la fabricación cumplen con las directivas europeas aplicables.

Le remitimos a la declaración CE adjunta si desea saber las directivas a las que este equipo está sometido.

El fabricante no se hace responsable de las asociaciones de elementos que no hayan sido realizadas por él mismo.

Para su seguridad, encontrará a continuación una lista no restrictiva de recomendaciones u obligaciones que constan, en su mayor parte, en el código del trabajo.

Finalmente, le rogamos informe a su proveedor de todo error que haya podido constatar en la redacción de estas instrucciones.

SUMARIO

A - IDENTIFICACION	1
B - CONSIGNAS DE SEGURIDAD	2
RUIDO AEREO	2
INSTRUCCIONES ESPECIALES DE SEGURIDAD.....	3
C - DESCRIPCIÓN	4
1 - CARACTERÍSTICAS TÉCNICAS	5
2 - FIJACIÓN	10
3 - CARGAS Y PARES MÁXIMOS	11
4 - VELOCIDAD.....	12
5 - CONEXIÓN	12
6 - ESQUEMA DE CABLEADO DE LA CORREDERA	13
7 - MANTENIMIENTO	14
D - PIEZAS DE REPUESTO	15
SLIDEMATIC M100E / M200E	16
MOTOR A77.....	18
MOTOR SANYO.....	19
MOTOR 3A.....	20
NOTAS PERSONALES	22

REVISIÓN

REVISIÓN B

05/06

Designación	PAGINA
Cambio del logo	-

REVISIÓN C

12/06

Designación	PAGINA
Cambio de Designación	-

REVISIÓN D

04/08

Designación	PAGINA
Puesta al día	-

REVISIÓN E

09/08

Designación	PAGINA
Puesta al día completa + sparesparts newoffer	-

REVISIÓN F

01/09

Designación	PAGINA
Añadida 3A	

REVISIÓN G

06/10

Designación	PAGINA
Piezas De Repuesto	D16-17-20

REVISIÓN H

02/13

Designación	PAGINA
Spare parts	

REVISIÓN I

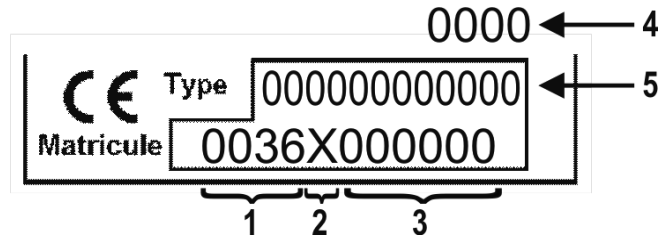
04/18

Designación	PAGINA
Cambio del logo	

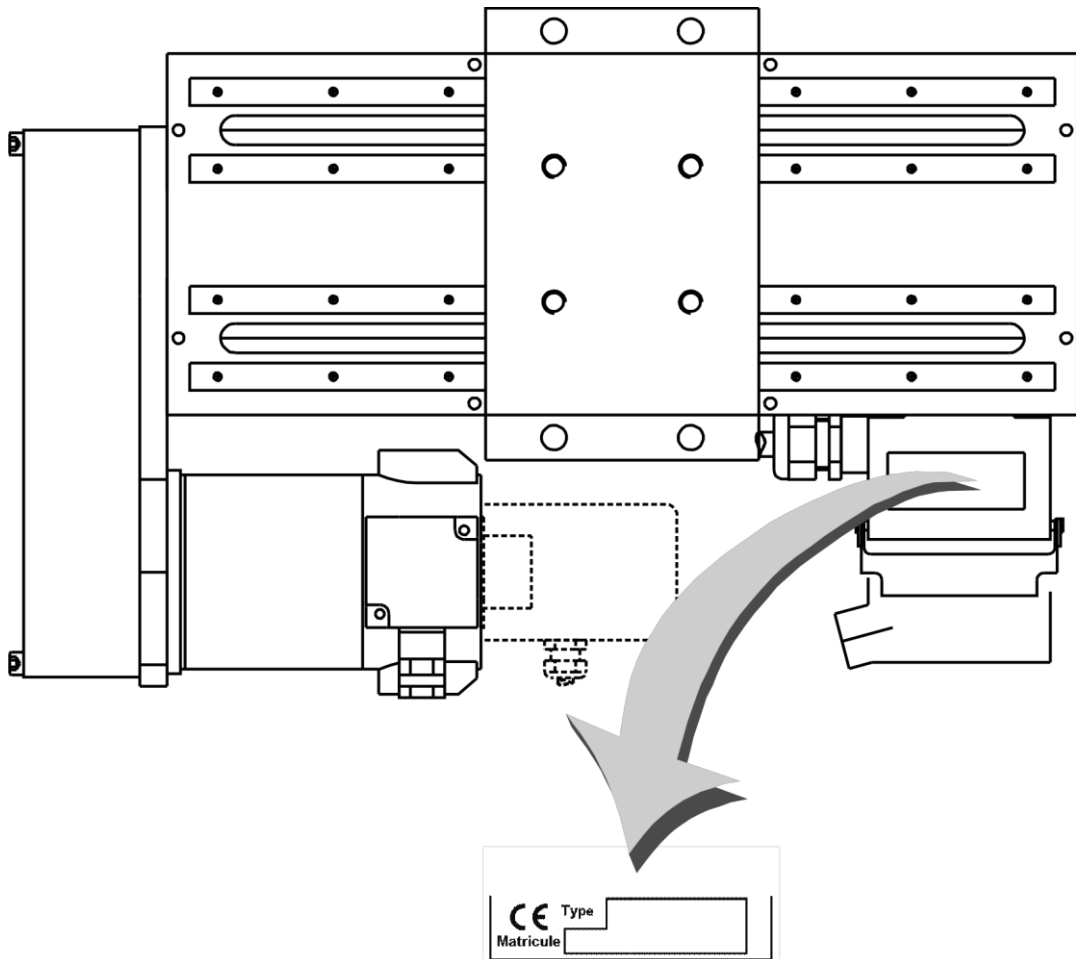
A - IDENTIFICACION

Por favor anote el número de su aparato en el cuadro que sigue.

Indíquenos estas informaciones en cualquier correspondencia.



1	Código del taller de fabricación	4	Año de fabricación
2	Código del año de fabricación	5	Tipo de producto
3	N° de serie del producto		



B - CONSIGNAS DE SEGURIDAD

Para las consignas generales sobre seguridad lea el manual que se entrega junto con el equipo.



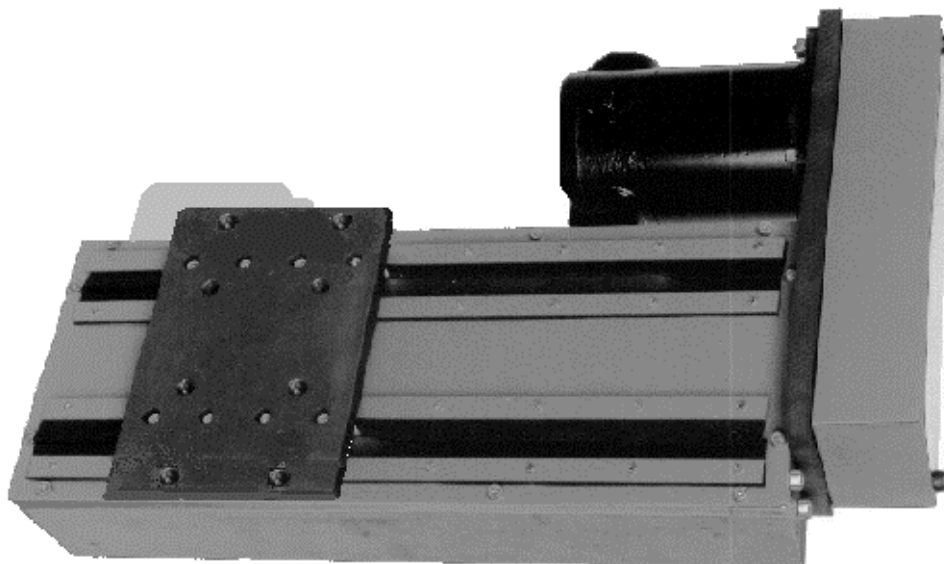
RUIDO AEREO

Remitirse al manual que se entrega junto con el equipo.

INSTRUCCIONES ESPECIALES DE SEGURIDAD

- El conjunto corredera de torcha debe fijarse solidamente sobre un soporte rígido mediante 4 tornillos M10 interejos 60.
- Ningún obstáculo debe impedir el desplazamiento del bloque deslizante y de las piezas que están fijadas ahí.
- Respetar las cargas admisibles sobre el bloque deslizante.
- Las cargas deben estar fijadas solidamente al bloque deslizante.

C - DESCRIPCIÓN



La corredera está equipada en estandar con un motor en corriente continua
 42 V A77 (W000276817 et W000315480)
 42 V SANYO con taquimetro (W000271181)
 42 V BRUSHLESS (.5700187)

La corredera está constituida por:

- un cuerpo de corredera de aluminio moldeado que permite una carrera de 100 mm,
- una guía por patines de bolas,
- un accionamiento polea/correa,
- 2 finales de carrera.

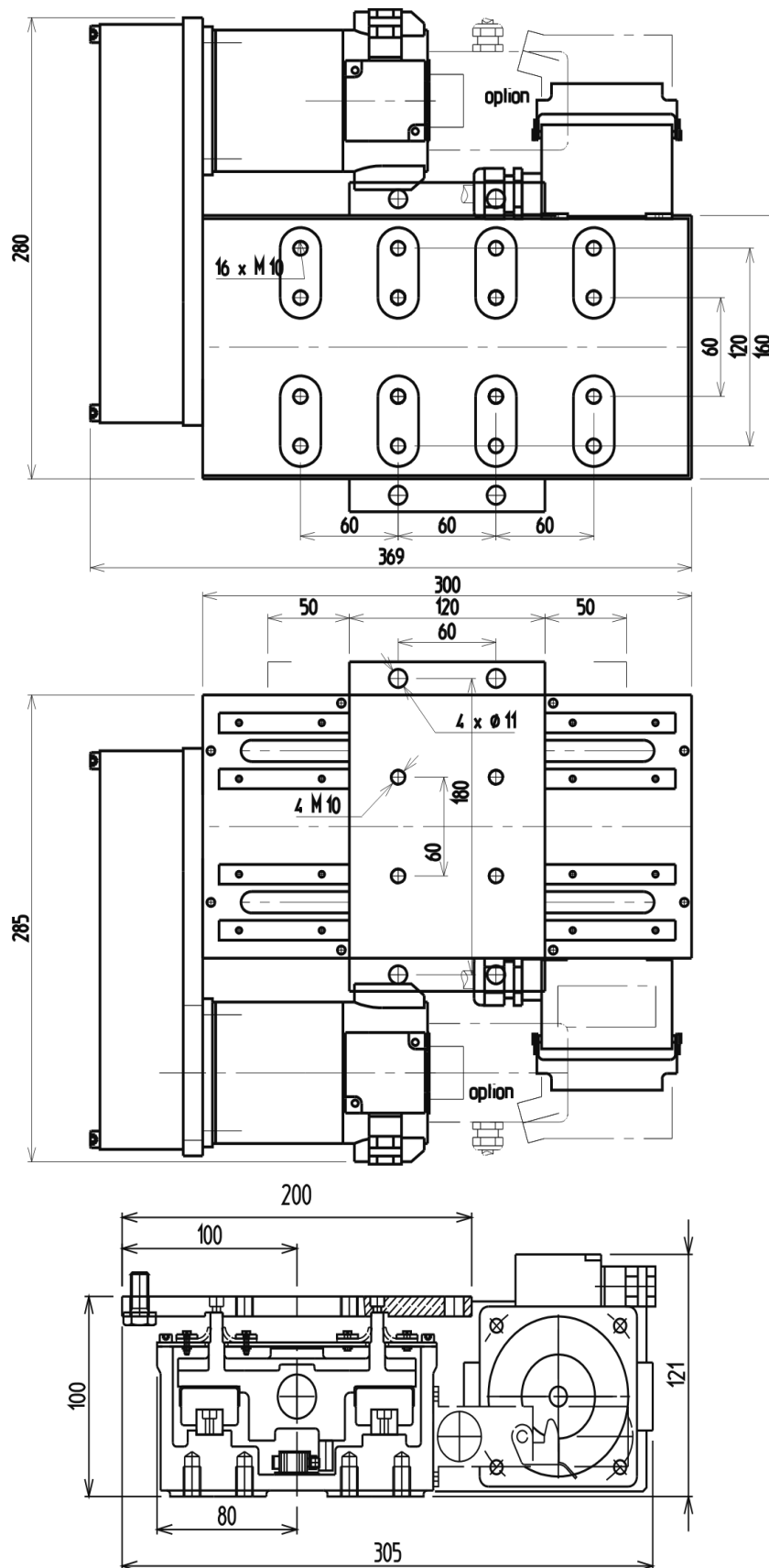
Opcional:

=>9120 8200 (para W000276817 - W000315480)

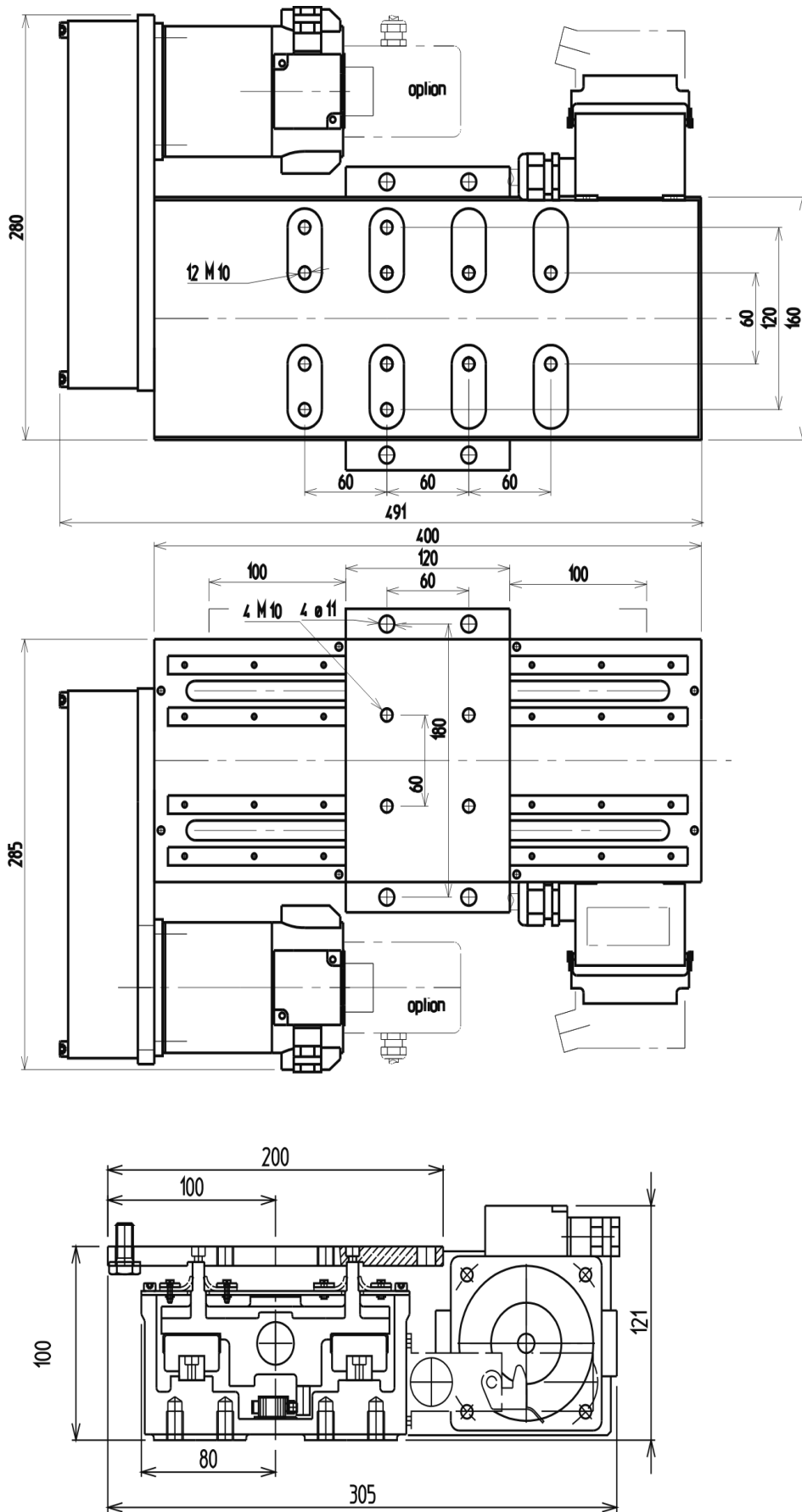
- Un generador taquimétrico n° 9120 8200, para conexión con regulación de velocidad (para la carrera de 100, se precisa sustituir el conector por un prensaestopas).

1 - CARACTERÍSTICAS TÉCNICAS

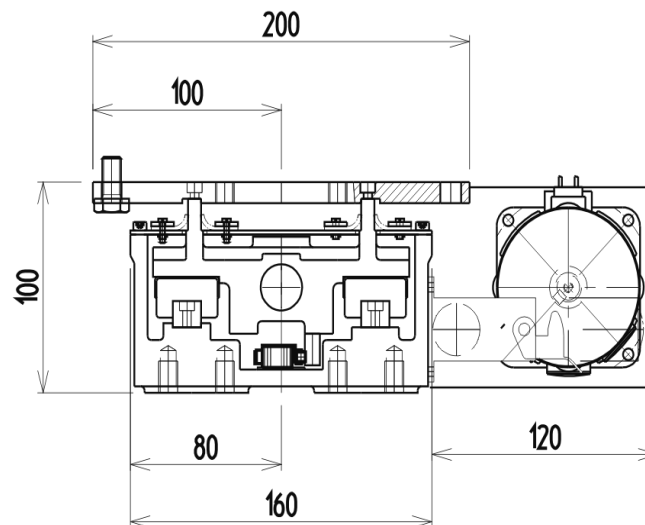
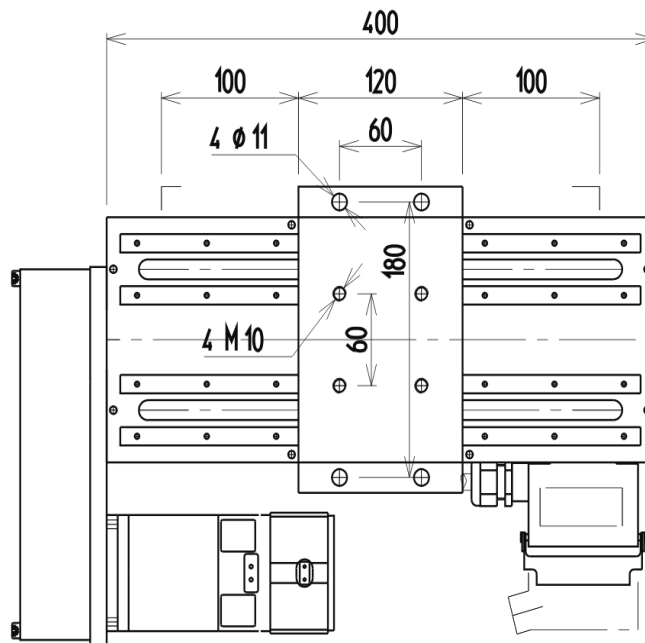
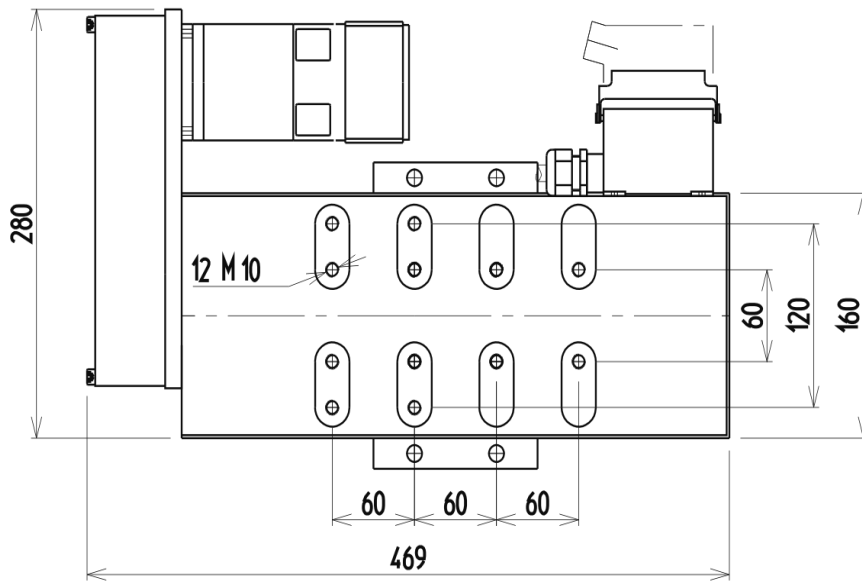
W000276817 C=100



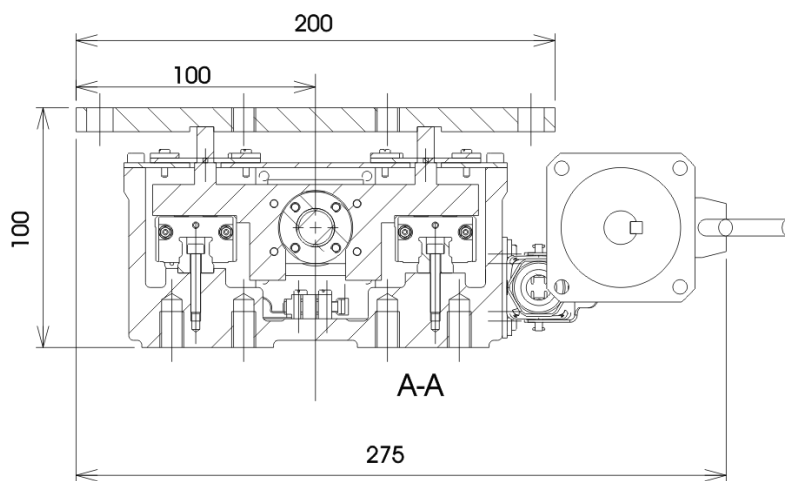
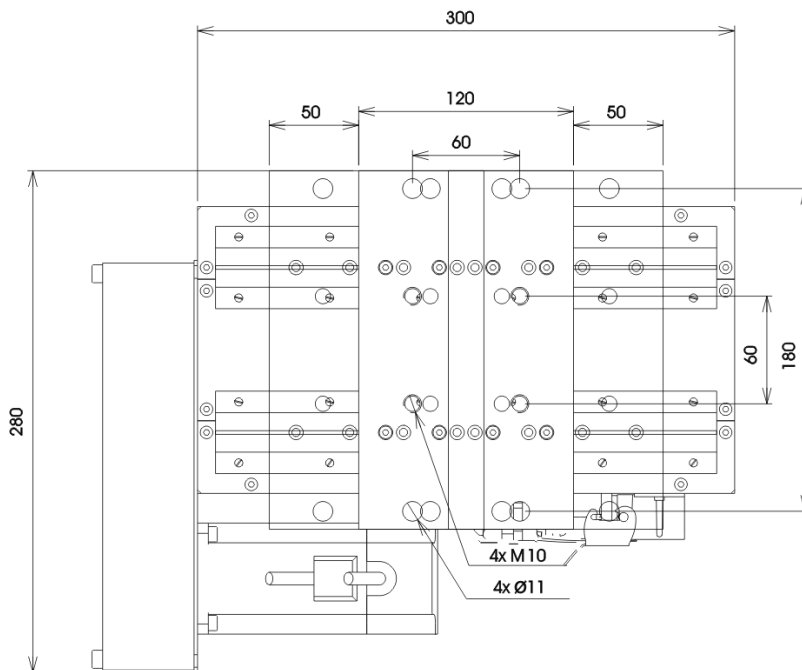
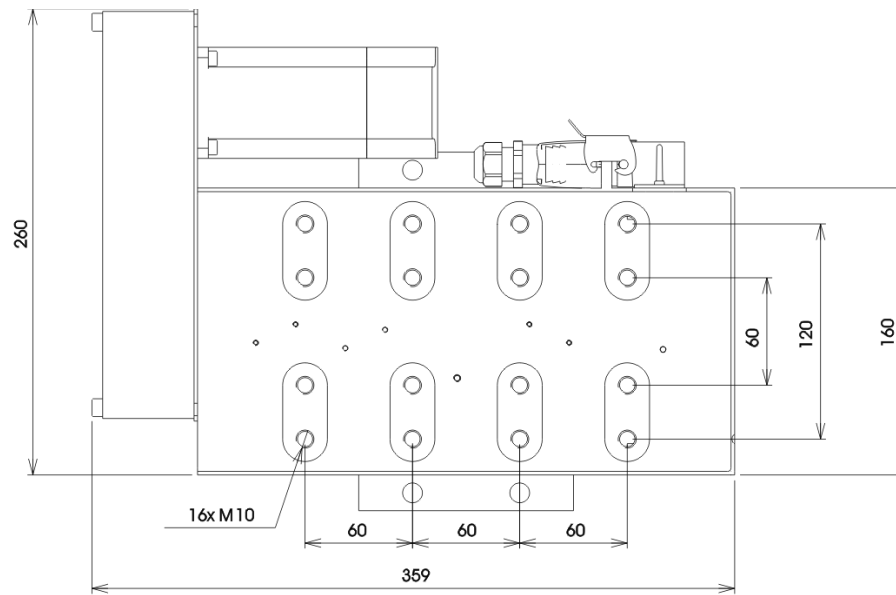
W000315480 C=200



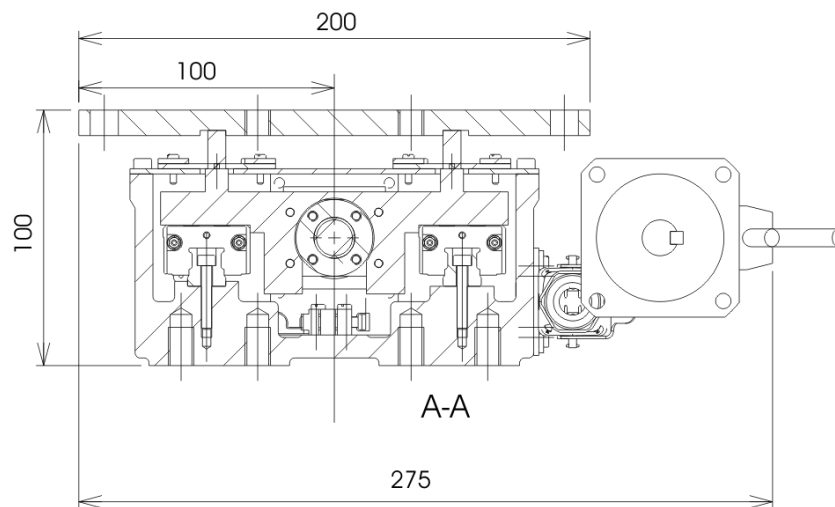
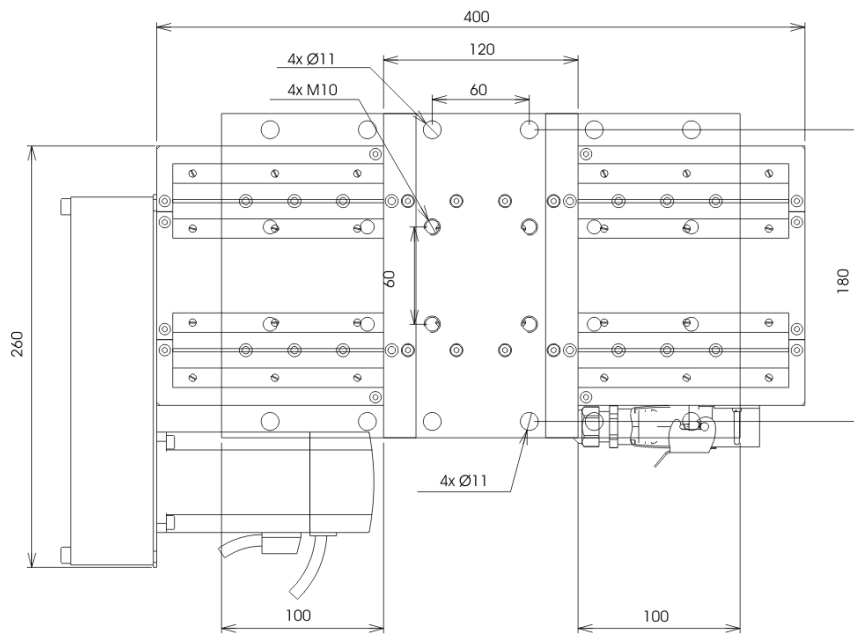
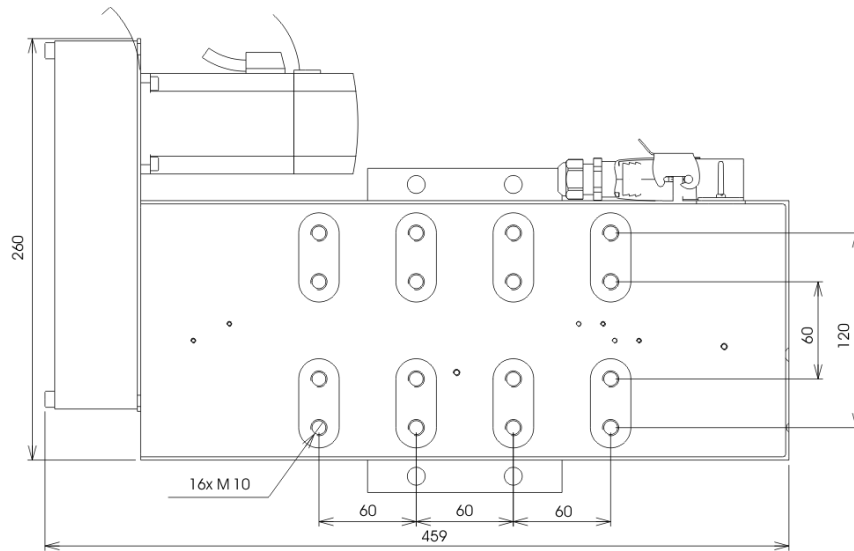
W000271181 C=200



9530 3011 C=100



9530 3012 C=200



	Longitud	Ancho	Altura	Peso
SLIDEMATIC M100	369	305	121	13Kg
SLIDEMATIC M200	491	305	121	15Kg
SLIDEMATIC M200 Sanyo	469	300	100	15Kg
SLIDEMATIC M100 3A	359	275	100	15Kg
SLIDEMATIC M200 3A	459	275	100	16Kg

2 - FIJACIÓN

La fijación sobre la máquina o sobre otra corredera se efectúa con tornillos M10 (orificios taladrados en el cuerpo de la corredera).

La fijación de la carga sobre el bloque deslizante se realiza mediante:

- 4 orificios M10 con paso 60x60mm o por
- 4 orificios lisos con paso 60x180mm

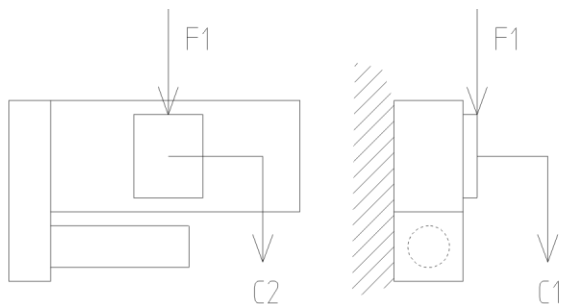


Cuando la carga está fijada mediante 4 orificios M10, la parte roscada de los tornillos de fijación no debe exceder los 10 mm.
En el caso contrario, puede producirse el bloqueo del bloque deslizante.

3 - CARGAS Y PARES MÁXIMOS

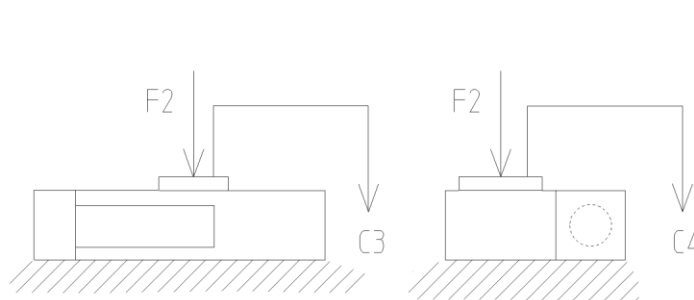
SEGÚN EL MODO DE FIJACIÓN DE LA CORREDERA

①	Corredera fijada horizontalmente sobre un plano vertical.	③	Corredera fijada en plano suspendida debajo de un plano horizontal.
②	Corredera fijada en plano sobre un plano horizontal colocada sobre el soporte.	④	Corredera fijada verticalmente sobre un plano vertical.



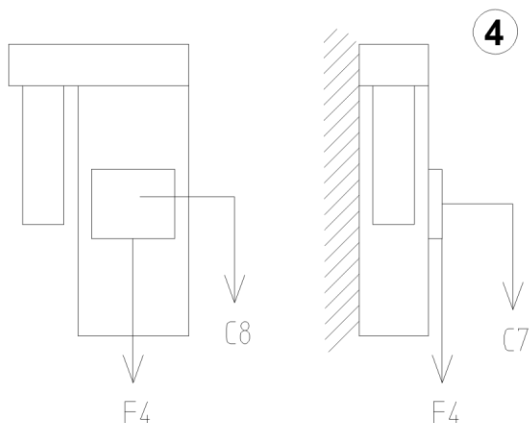
* $F1 = 150 \text{ daN}$
 $C1 = 30 \text{ m. daN}$
 $C2 = 30 \text{ m. daN}$

①



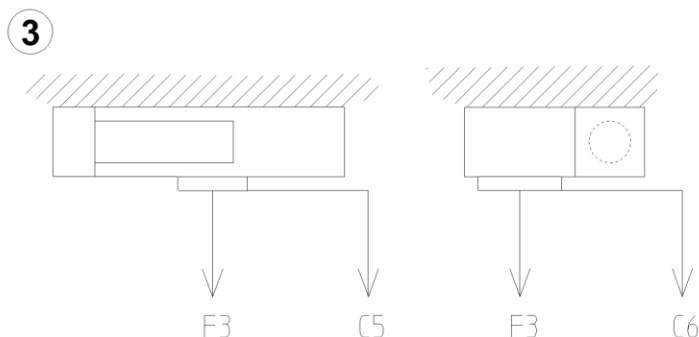
* $F2 = 150 \text{ daN}$
 $C3 = 40 \text{ m. daN}$
 $C4 = 40 \text{ m. daN}$

②



* $F4 = 50 \text{ daN}$
 $C7 = 20 \text{ m. daN}$
 $C8 = 20 \text{ m. daN}$

④



* $F3 = 100 \text{ daN}$
 $C5 = 30 \text{ m. daN}$
 $C6 = 30 \text{ m. daN}$

③

* Valores indicativos proporcionados con reserva. Varían según el modo de alimentación del motor

4 - VELOCIDAD

Motor A77 :

La relación de reducción piñón/correa es: $48 / 12 = 4$

El tornillo trapezoidal tiene un paso de 2 mm

Motor: 5000 r.p.m

Desplazamiento máximo: 2500 mm/min

Para una velocidad de desplazamiento de 1500 mm/min, ajustar la velocidad motor a 3000 r.p.m.

Motor SANYO :

La relación de reducción piñón/correa es : $20 / 48 = 5 / 12$

El tornillo trapezoidal tiene un paso de 2 mm

Motor : 1000 tr/mn

Desplazamiento máximo : 833 mm/mn

Motor 3A :

La relación de reducción piñón/correa es : $20 / 48 = 5 / 12$

El tornillo trapezoidal tiene un paso de 2 mm

Motor : 3000 tr/mn

Desplazamiento máximo : 2500 mm/mn

5 - CONEXIÓN

Motor A77

Tensión de alimentación por MOTOVAR MV20 ref : W000140676

Motor SANYO

Tensión de alimentación por MOTOVAR MV20 ref : 9109 6220

Potencia: 180W

Motor 3A

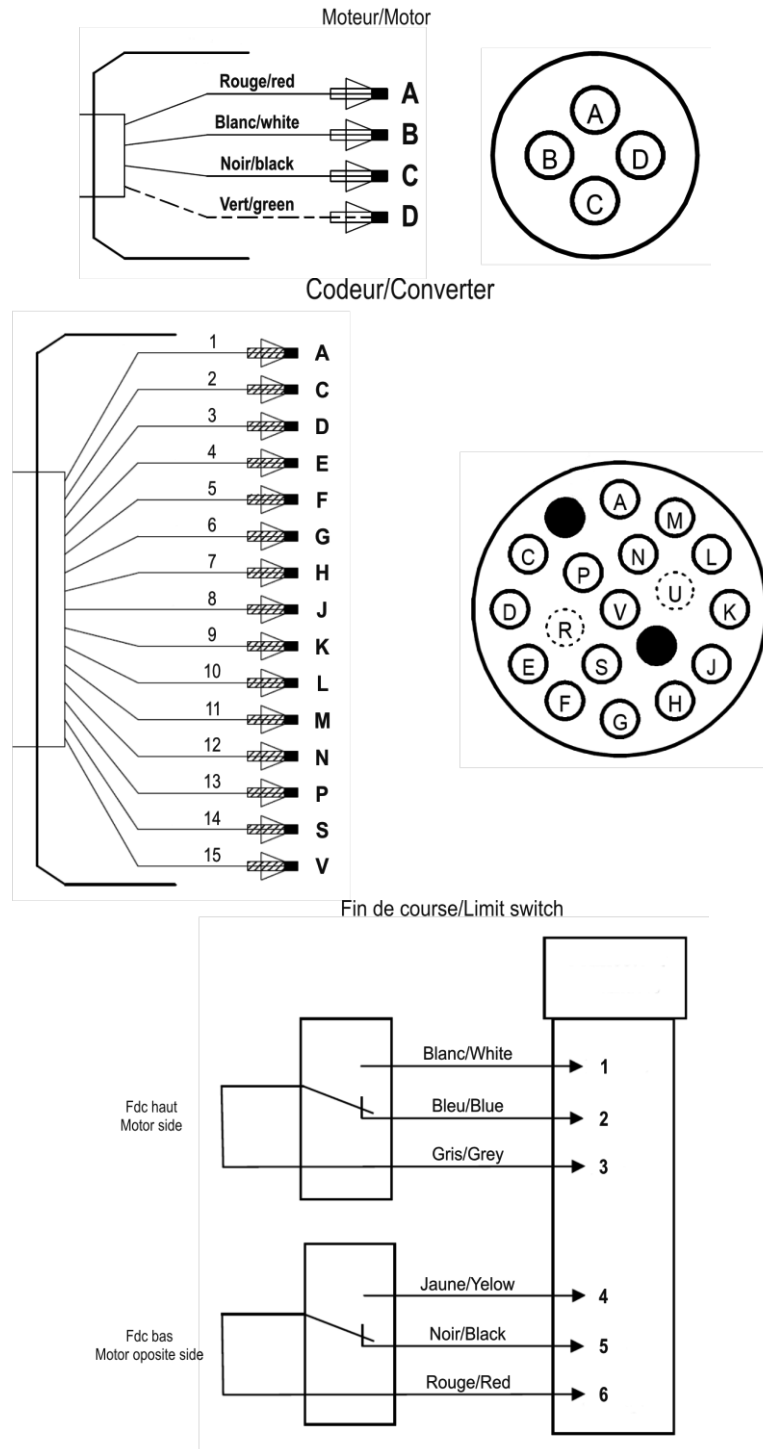
Tensión de alimentación por MOTORPACK 3A 48Vdc ref : 9530 7802

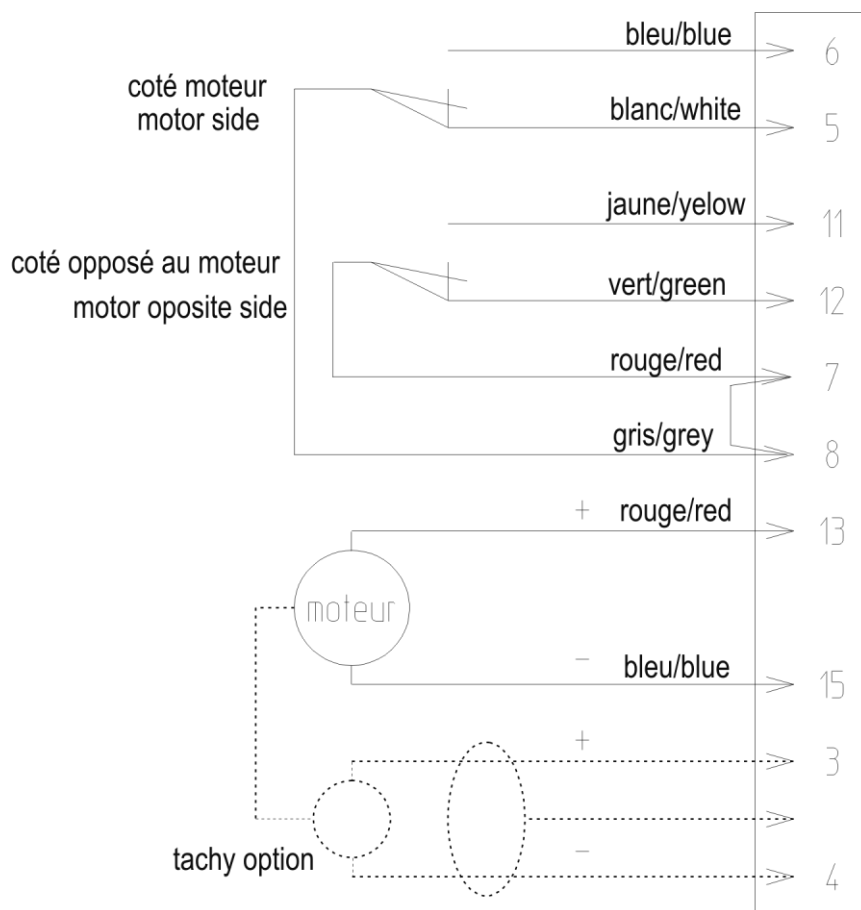
Potencia: 300W

Referencia de los cables de conexión de la unidad de translación: remitirse a la instalación de soldadura correspondiente.

6 - ESQUEMA DE CABLEADO DE LA CORREDERA

3A



A77 y Sanyo**7 - MANTENIMIENTO**

Para que su máquina pueda garantizar servicios óptimos durante mucho tiempo, se necesita un mínimo de cuidado y mantenimiento.

Engrasar periódicamente según la frecuencia de uso los patines de bolas y la nuez de arrastre

Le aconsejamos la utilización de grasa con jabón de litio clase NLGI = 2
(ejemplo: marca WYNN'S tipo HPG, marca HAFA tipo MOUWAN GREASE)

Reengrasar cada patín de bolas a temperatura de funcionamiento desplazándolo.
Es preferible reengrasar varias veces con pequeñas cantidades.

D - PIEZAS DE REPUESTO

Para encargar:

Las fotos o los croquis permiten identificar casi todas las piezas que componen una máquina o una instalación.

Los cuadros descriptivos incluyen 3 tipos de artículos:

- artículos normalmente disponibles en almacén: ✓
- artículos no guardados en stock: ✗
- artículos por encargo: sans repères

(Para estos últimos, le aconsejamos que nos envíe una copia de la página de la lista de piezas debidamente rellena, indicando en la columna Pedido la cantidad de piezas deseada así como el tipo y el número de matrícula de su aparato).

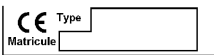
Para los artículos identificados en las fotos o en los croquis y que no aparecen en los cuadros, es preciso enviarnos una copia de la página concernida subrayando el número de identificación en cuestión.

Ejemplo :

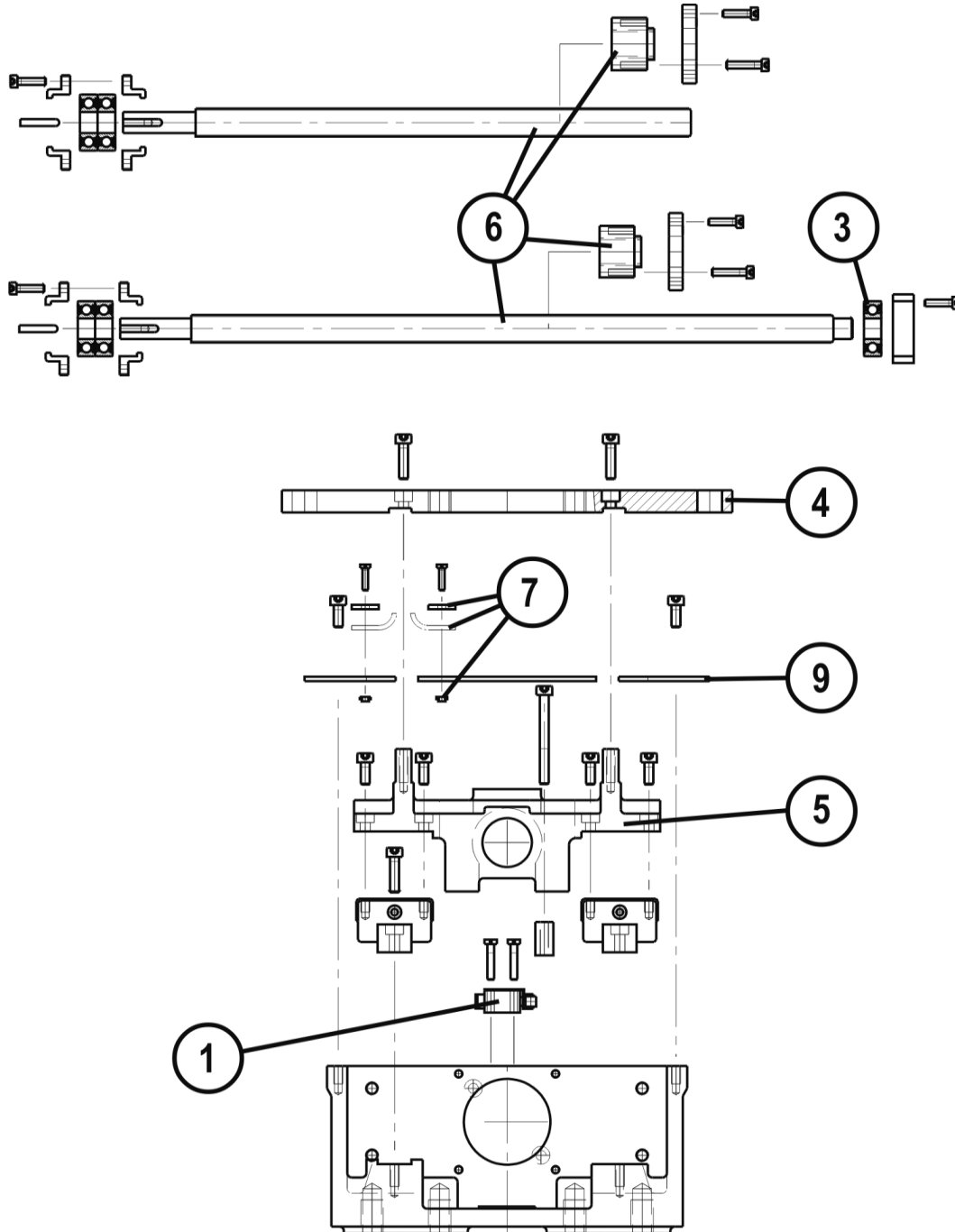
Rep	Ref.	Stock	Pedido	Designación
E1	W000XXXXXX	✓		Tarjeta interface de la máquina
G2	W000XXXXXX	✗		Indicador volumétrico
A3	9357 XXXX			Cara delantera con serigrafía

✓	normalmente disponible en almacén
✗	no en stock
	por encargo

➤ En caso de pedido, indique la cantidad y apunte el número de su máquina en en el cuadro abajo.

	TYPE :	TYPO:
	Matricule :	Matricula:


SLIDEMATIC M100E / M200E



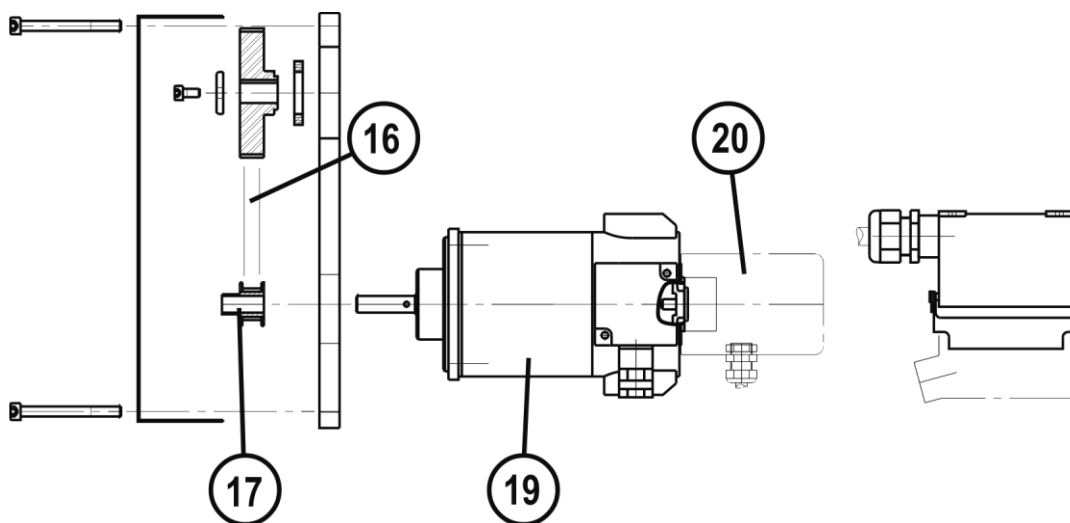
✓	normalmente disponible en almacén
✗	no en stock
	por encargo

Rep	Ref.	Stock	Pedido	Designación
				SLIDEMATIC M100E / M200E
1	W000352100	✓		Minirruptor (Lote de 2)
3	W000365917	✗		Rodamiento 6201 2RS 12x32x10
5	W000140716	✓		Corredera
				SLIDEMATIC M100E
6	W000365994	✗		Conj. tornillo + tuerca Mando trapezoidal I 16x2 C=100 mm
7 9	W000366001	✗		Cinta de caucho 100 Chapa prensa de caucho 100 Cinta taladrada M2,5
				SLIDEMATIC M200E
6	W000140718	✓		Conj. tornillo + tuerca Mando trapezoidal 16x2 C=200 mm
7 9	W000140717	✓		Banda de caucho 200 Chapa prensa cauc. 200 Banda aterrajada M2,5

➤ En caso de pedido, indique la cantidad y apunte el número de su máquina en el cuadro abajo.

	TYPE :	TYPO:
	Matricule :	Matricula:

MOTOR A77



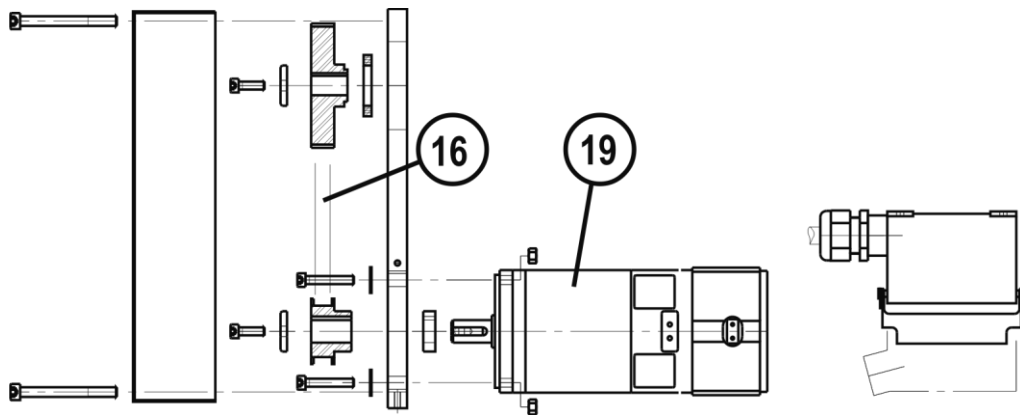
✓	normalmente disponible en almacén
✗	no en stock
	por encargo

Rep	Ref.	Stock	Pedido	Designación
16	W000140719	✓		Correa 180 XL 037
17	W000352137	✓		Polea motriz 12 XL 037
19	W000164864	✓		Motor A 77
20	W000315477	✓		Dinamo tacométrica

➤ En caso de pedido, indique la cantidad y apunte el número de su máquina en en el cuadro abajo.

	TYPE :	TYPO:
	Matricule :	Matricula:

MOTOR SANYO



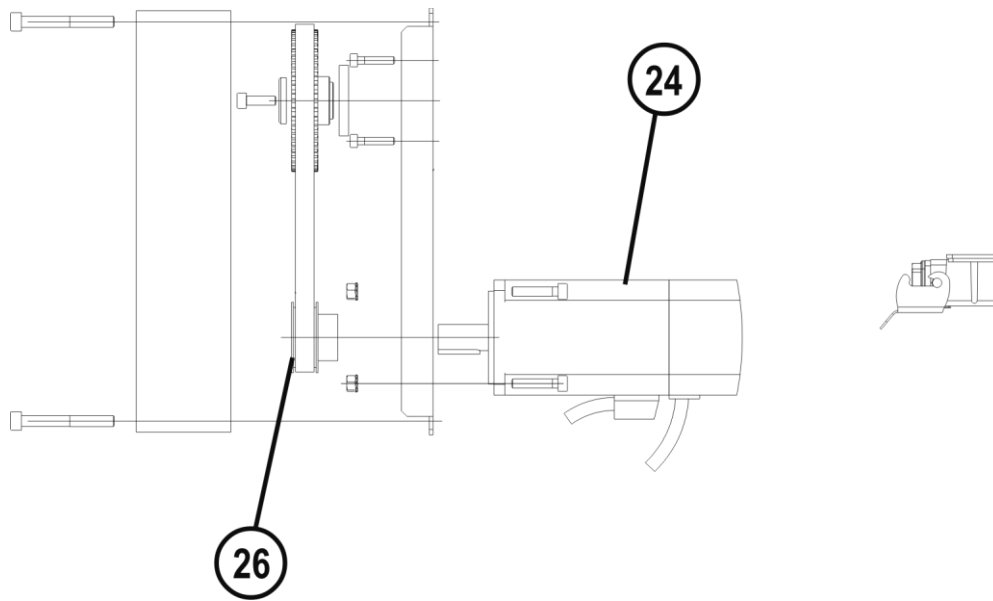
✓	normalmente disponible en almacén
✗	no en stock
	por encargo

Rep	Ref.	Stock	Pedido	Designación
16	W000140767	✓		Correa 190 XL 037
19	W000365996	✗		Motor SANYO

➤ En caso de pedido, indique la cantidad y apunte el número de su máquina en el cuadro abajo.

CE Type <input type="text"/> Matricule <input type="text"/>	TYPE :	TYPO:
	Matricule :	Matricula:

MOTOR 3A



✓	normalmente disponible en almacén
✗	no en stock
	por encargo

Rep	Ref.	Stock	Pedido	Designación
24	W000276837	✓		Motor brushless 48V 300 W
26	W000137860	✓		Correa 170 XI 037

➤ En caso de pedido, indique la cantidad y apunte el número de su máquina en en el cuadro abajo.

CE Type Matricule	TYPE :	TYPO:
	Matricule :	Matricula:

