

LN-25X™

MENOS CABLES. MAYOR CONTROL.



Se muestra:
LN-25X con tecnología CrossLinc
(K4267-2)

ALIMENTADOR DE ALAMBRE INDUSTRIAL PORTÁTIL

Entendemos las necesidades de aquellos que trabajan arduamente en el campo todos los días. Ya sea que esté trabajando en una estructura grande en un astillero o que esté a 100 pies del suelo, su seguridad y eficiencia nunca deben verse comprometidas. Cuanto menos tengas que moverte, más valioso eres. Creemos que un buen equipo nunca debe limitar sus capacidades, y el alimentador de alambre LN-25X con CrossLinc® y True Voltaje Technology™ (TVT™) lo ayuda a realizar el trabajo con un movimiento drásticamente menor.

Procesos»

MIG, Flux-Cored

Aplicaciones»

Construcción, tubería, fabricación de metal, construcción naval, renta de flotilla

Salida»



Entrada»



Número de Producto»

K4267-2 LN-25X w/TVT (Tweco®)
K4267-3 LN-25X w/TVT (Tweco, c/Flowmeter)
K4267-4 LN-25X w/TVT CE Model
(Twistmate/Dinse, c/Flowmeter)
K4267-5 LN-25X Extra Torque c/TVT (Tweco)

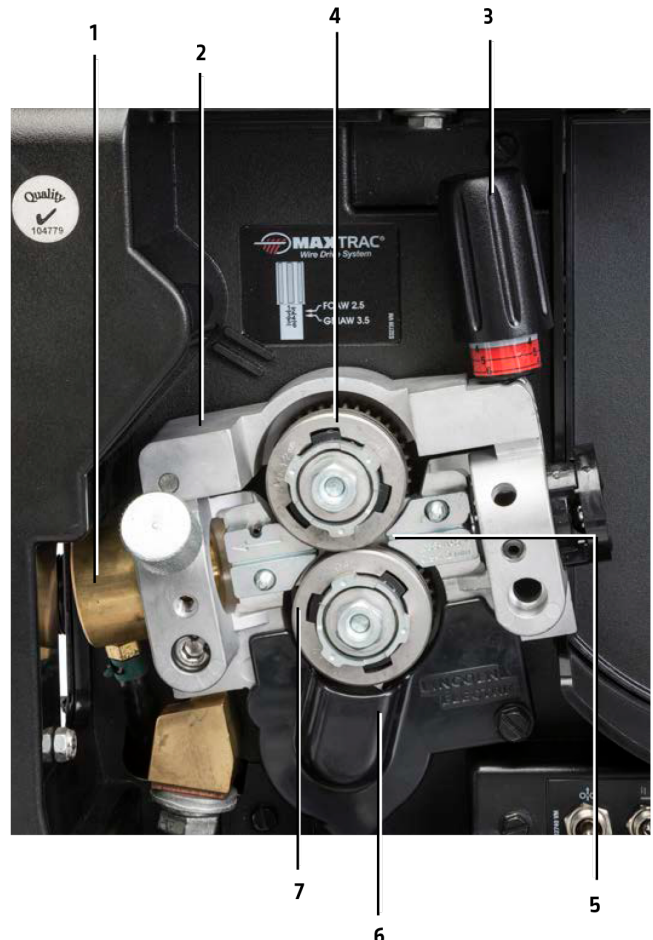
CARACTERÍSTICAS

- **Sistema de transmisión de alambre Maxtrac®:** El sistema de transmisión de alambre de aluminio fundido de servicio pesado brinda alimentación confiable y durabilidad.
- **Tecnología CrossLinc®:** Salida de control a distancia sin cables adicionales.
- **True Voltage Technology™ (TVT™):** Compensación de caída de voltaje. Consigue lo que establezcas.
- **La retroalimentación del tacómetro** asegura una velocidad de alimentación de alambre precisa.
- **Interruptor de enclavamiento del gatillo:** Brinda comodidad al operador para soldaduras largas.
- **Estuche reemplazable y resistente al fuego:** Protege los componentes internos, fácil de reemplazar.
- **Tableros de PC encapsulados:** Para protección contra la humedad y la corrosión.
- **Guía de alambre dividida:** Reduce el anidamiento de pájaros y permite una limpieza fácil y sin complicaciones. Alineación de la guía de alambre.
- **Medidores digitales brillantes** para una fácil visualización incluso con luz solar intensa.
- **Incluye conector macho estilo Tweco** en el cable de alimentación de entrada. (Conector Twistmate/Dinse en modelo CE).
- **Medidor de flujo opcional:** Para un fácil ajuste del flujo de gas en el alimentador.
- **Temporizadores de soldadura:** Preflujo, postflujo y retroquemado.
- **Velocidad de entrada de alambre ajustable:** Para un arranque más suave.
- **Configurable para unidades inglesas o métricas.**
- **Contador de horas de arco.**

DESTACADO DE LA TECNOLOGÍA



1. **Opciones de bujes de pistola intercambiables de latón a latón** para la mayoría de los estilos de pistola de soldadura. Excelente contacto eléctrico para un arco consistente.
2. **Marco rígido de aluminio fundido.**
3. **Reemplazo sin herramientas de los cubos** del rodillo impulsor Twist-Lock.
4. **Brazo de presión de doble resorte patentado** optimizado para alambres blandos y duros.
5. **Guías de alambre divididas patentadas** sin nada que alinear, fácil carga de alambre. Fácil de limpiar.
6. **Fuerza reducida del engranaje impulsor** separado en el eje del motor impulsor para una alimentación uniforme.
7. **Rodillos impulsores patentados.** Rodillo impulsor de doble ranura patentado.



TECNOLOGÍA CROSSLINC Y TECNOLOGÍA DE VOLTAJE VERDADERO (TVT)



Crosslinc con True Voltage Technology (TVT): Mejore todos los aspectos de su operación con Crosslinc y TVT.

La seguridad

- Reduzca el desorden en el lugar de trabajo eliminando los molestos cables de control.
- Eliminar el movimiento innecesario de personal en el lugar de trabajo.
- No es necesario arrastrar pesados cables de control por el sitio.

La tecnología Crosslinc comunica los ajustes directamente sobre los cables de soldadura.

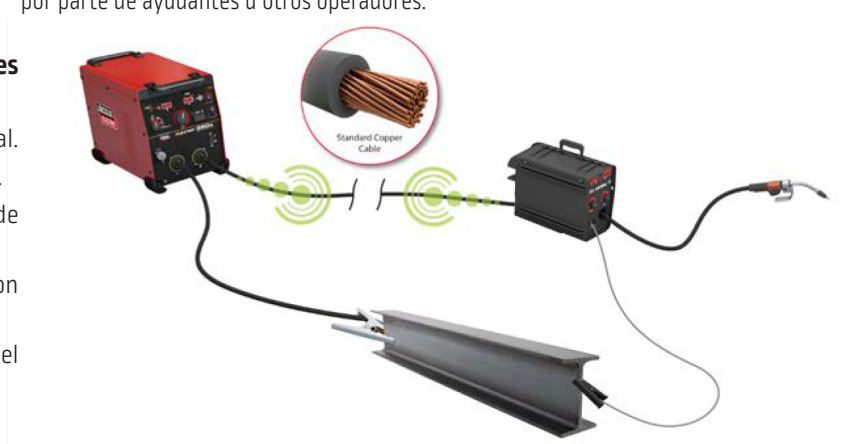
- No se necesita ningún cable de control adicional.
- Configure el voltaje deseado en el alimentador.
- El alimentador envía la señal a la fuente de alimentación Flextec con CrossLinc.
- La fuente de alimentación compatible con CrossLinc emite el voltaje deseado.
- El LN-25X recibe el voltaje y le permite saber el voltaje exacto en el arco.

Calidad

- El control total de la salida en el arco da como resultado los ajustes correctos para cada soldadura.
- La tecnología True Voltage (TVT) compensa con precisión la caída de voltaje en tramos de cable largos.
- Elimine los ajustes no intencionales de la máquina por parte de ayudantes u otros operadores.

Productividad

- Configuración más rápida con menos conexiones de cable.
- Eliminar ayudantes o viajes a la fuente de energía para hacer ajustes en el procedimiento.
- Minimice la repetición del trabajo con sencillos ajustes de configuración.



Como es común en muchas aplicaciones de soldadura al aire libre: (acero estructural, construcción naval, en alta mar, etc.), el operador puede ubicarse a cientos de pies de distancia de la fuente de energía. Todo ese cable puede crear una diferencia de voltaje, o caída de voltaje, entre la fuente de alimentación y la soldadura. En el ejemplo a continuación, se establecen 24 volts en la fuente de poder de soldadura. Debido a la resistencia eléctrica a través de cables largos, solo hay 20 volts disponibles en el arco. Esto daría como resultado una soldadura en frío.

La tecnología Voltaje verdadero (TVT) ve esta caída y le brinda el voltaje real que configuró ajustando la fuente de alimentación para compensar la caída de voltaje. En el ejemplo a continuación, 24 volts están preestablecidos en el LN 25X. TVT detecta que hay una caída de 4 volts debido a cables de soldadura largos y lo compensa aumentando la salida de la soldadora a 28 volts. El resultado son los 24 volts deseados disponibles en el arco de soldadura.

24V DC

20V DC

Pieza de Trabajo

28V DC

24V DC

Pieza de Trabajo

ACCESORIOS REQUERIDOS

ADAPTADORES DE PISTOLA DE PLACA DE ALIMENTACIÓN

K1500-1 ^[1]	K1500-2 ^[2]	K1500-3	K1500-4	K1500-5	K489-7
Lincoln Electric	Tweco #2 - #4	Tweco #5	Pistolas Miller®	Pistolas OXO®	Conector Fast-Mate™/Euro
Kits de conectores de pistola compatibles: K466-1 K613-1 K613-6 K466-8	Kits de conectores de pistola compatibles: K466-10 K466-2 K466-6	Kits de conectores de pistola compatibles: K613-7 K613-2	Kits de conectores de pistola compatibles: K466-3 K613-3		Compatible con pistolas de soldar con conectores Fast-Mate™ o Euro
					
[1] Incluido con la máquina	[2] Instalado en máquina				

KITS DE RODILLO IMPULSOR Y GUÍA DE ALAMBRE MAXTRAC

Descripción	No. de producto
Tamaños de alambre de acero (Incluye acero inoxidable):	
.023-.030" [0.6-0.8 mm]	KP1696-030S
.035" [0.9 mm]	KP1696-035S
.045" [1.2 mm]	KP1696-045S
.052" [1.4 mm]	KP1696-052S
.035", .045" [0.9, 1.2 mm]	KP1696-1
.040" [1.0 mm]	KP1696-2
1/16" [1.6 mm]	KP1696-1/16S
Tamaños de alambre con núcleo:	
.030-.035" [0.8-0.9 mm]	KP1697-035C
.040-.045" [1.0-1.2 mm]	KP1697-045C
.052" [1.4 mm]	KP1697-052C
1/16" [1.6 mm]	KP1697-1/16C
Tamaños de alambre de acero o con núcleo:	
.068-.072" [1.8 mm]	KP1697-068
5/64" [2.0 mm]	KP1697-5/64
3/32" [2.4 mm]	KP1697-3/32
Tamaños de alambre de aluminio:	
.035" [0.9 mm]	KP1695-035A
.040" [1.0 mm]	KP1695-040A
3/64" [1.2 mm]	KP1695-3/64A
1/16" [1.6 mm]	KP1695-1/16A

CABLES DE POTENCIA DE SOLDADURA

	Descripción	No. de producto
Cable 1/0	Twist Mate™ a terminal, 1/0, 350 A, ciclo de trabajo del 60 %, 10 pies [3,0 m]	K1840-10
	Twist Mate a Twist Mate, 1/0, 350 A, ciclo de trabajo del 60 %, 25 pies [7,6 m]	K1841-25
Cable 2/0	Conector macho estilo Tweco y receptáculo hembra, 2/0, 350 A, ciclo de trabajo del 60 %, 50 pies [15,2 m]	K2485-2
	Conector macho estilo Tweco y orejeta de 0,53", 2/0, 350 A, ciclo de trabajo del 60 %, 50 pies [15,2 m]	K2484-2
	Twist Mate a Twist Mate, 2/0, 350 A, ciclo de trabajo del 60 %, 50 pies [15,2 m]	K1841-50
Cable 3/0	Conector macho estilo Tweco y receptáculo hembra 3/0, 600 A, ciclo de trabajo del 60 %, 50 pies [15,2 m]	K2485-3
	Conector macho estilo Tweco y lengüeta de 0,53", 3/0, 600 A, ciclo de trabajo del 60 %, 50 pies [15,2 m]	K2484-3
	Terminal a terminal, 3/0, 600 A, ciclo de trabajo del 60 %, 10 pies [3,0 m]	K1842-10
	Terminal a terminal, 3/0, 600 A, ciclo de trabajo del 60 %, 35 pies [10,6 m]	K1842-35
	Terminal a terminal, 3/0, 600 A, ciclo de trabajo del 60 %, 60 pies [18,2 m]	K1842-60
Cable 4/0	Terminal a terminal, 4/0, 600 A, ciclo de trabajo del 60 %, 110 pies [33,5 m]	K1842-110

FUENTES DE ALIMENTACIÓN RECOMENDADAS

Busca la **X**

Los alimentadores y fuentes de alimentación compatibles con CrossLinc llevan una X en su nombre, es decir, LN-25X, FLEXTEC® 350X. Cuando se combinan, se establecerá la comunicación CrossLinc.

El LN-25X también funcionará con cualquier fuente de alimentación CV como un simple alimentador de arco, pero sin capacidades CrossLinc o TVT.



FLEXTEC 350X
Construction



FLEXTEC 350X
Standard



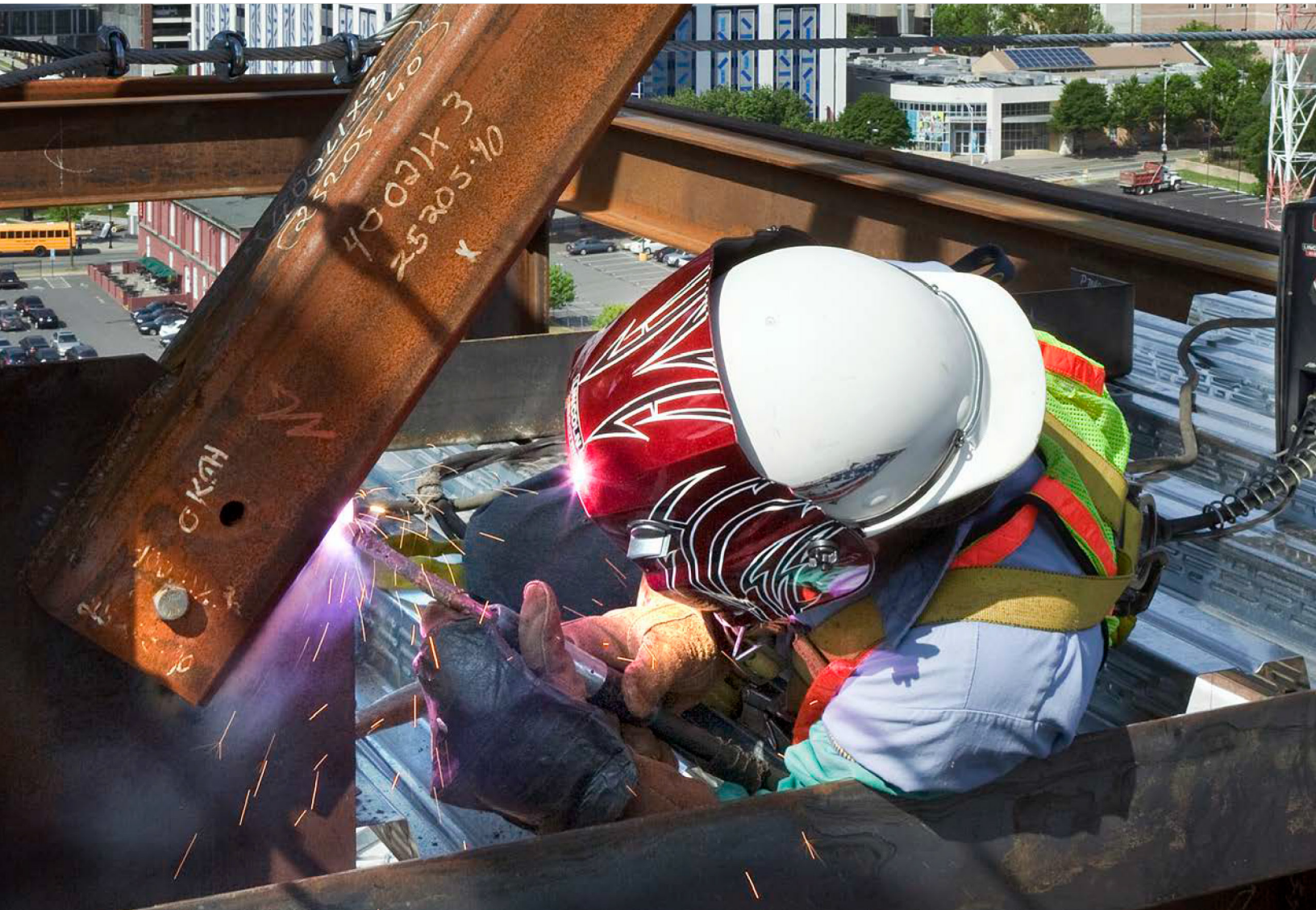
FLEXTEC 500X



FLEXTEC 650X



Ranger® 330MPX™



VISTA FRONTAL

1. Cable de alimentación de trabajo
2. Control de velocidad de alimentación de alambre
3. Pantalla de amperaje/velocidad de alimentación de alambre
4. Pantalla de voltaje
5. Acceso al menú de configuración oculto
6. Control de voltaje
7. Bloque de conexión de pistola
8. Conector de gatillo de pistola de 5 pines



VISTA TRASERA

9. Medidor de flujo opcional^[1]
10. Entrada de gas de protección
11. Cable de detección de trabajo
[con conector estilo Tweco^[2]]
12. Cable de electrodo



VISTA INTERIOR

13. Interruptor de alimentación en frío
14. Sistema de transmisión MAXTRAC
15. Interruptor de 2 pasos/4 pasos
16. Retenedor de carrete
17. Freno de husillo



^[1] Incluido en el modelo K4267-3 LN-25X con medidor de flujo y el modelo K4267-4 LN-25X CE.

^[2] Conector Twistmate/Dinse en el modelo K4267-4 CE.

OPCIONES GENERALES



Pistola K126 PRO Innershield®
350 A, ciclo de trabajo del 60 %, pistola enfriada por aire para soldadura Innershield auto protegida con flux cored.
Piezas consumibles Magnum PRO.
Ordene K126-11 (15 pies / 4.5 m, conector de pistola K613-6)
Ordene K126-12 (15 pies / 4.5 m, conector de pistola K466-10)
Consulte la publicación E12.111



Ensamble de cable y pistola auto protegidos Magnum
Disponible 250-600 Amps.
Consulte la publicación E12.110



Ensamble de cable y pistola Magnum PRO
250-550 Amps, pistolas de soldar enfriadas por aire y protegidas con gas.
Consulte la publicación E12.01



Pistolas semiautomáticas Magnum PRO Curve
Pistolas Magnum PRO Curve para soldadura MIG o con núcleo fundente y protección con gas. Combine nuestro mango curvo clásico con nuestras puntas de contacto Copper Plus™ y los consumibles de la pistola Magnum PRO para brindar largas horas de soldadura de fabricación con cambios menos frecuentes de las piezas consumibles de la pistola y la punta.
Ver publicación E12.05



Paquete de cable de soldadura 2/0 de trabajo y alimentador de alambre
Incluye conectores Twist Mate, Pinza de trabajo, cable de trabajo de 15 pies (4.5 m) y cable de electrodo de 10 pies (3.0 m). Nominal de 350 Amps, ciclo de trabajo del 60%.
Ordene K1803-1



Paquete de cable de soldadura Cable de trabajo y alimentación 2/0 - Tweco macho y GC500 / Tweco macho y terminal - 10 pies (3 m)
Incluye conectores Cam-Lock estilo Tweco, Pinza de trabajo, cable de trabajo de 10 pies (3.0 m) y cable de electrodo de 10 pies (3.0 m). Nominal de 350 Amps, ciclo de trabajo del 60%.
Ordene K1803-2



Paquete de cable de soldadura - Cable de trabajo - Abrazadera de tierra TM y GC500 (2/0, 350 A, 60 %) - 4,5 m (15 pies)
Incluye conector Twist Mate (Dinse), Pinza de trabajo, 4,5 m (15 pies) 2/0 cable. Nominal de 350 Amps, ciclo de trabajo del 60%.
Ordene K1803-3



Pinzas de trabajo
Se abren por completo 2-1/2 pulg. (63 mm). Pernos de terminal de cable de soldadura directamente a la pinza de trabajo. Ciclo de trabajo del 60 %. Seleccione K910-1 para aplicaciones de 300 Amps. K910-2 para 500 Amps.
Ordene K910-1 y K910-2



Conector macho tipo Tweco 1/0 a 2/0.
Ordene K3416-70



Conector hembra tipo Tweco 1/0 a 2/0.
Ordene K3417-70



Conector macho tipo Tweco 3/0 a 4/0.
Ordene K3416-90



Conector hembra tipo Tweco 3/0 a 4/0.
Ordene K3417-90



Adaptador Tweco a terminal
Contiene dos adaptadores para conectar cables Tweco a fuentes de alimentación con terminales de salida estándar.
Ordene K2487-1



Regulador de flujo de gas ajustable
Regulador de gas de flujo para gases mixtos, adaptador para CO2 y manguera de 10 pies (3,0 m).
Ordene K586-1



Medidor de velocidad de alimentación de alambre
Un medidor de velocidad de alimentación de alambre con pantalla digital.
Ordene K283



Conector puente
Para usar con fuentes de poder solo CV con conexiones de alimentador de alambre tipo MS de 14 pines y sin interruptor de control de contactor. El kit de conector puente cierra el contactor para una salida de soldadura siempre caliente.
Ordene K484



14 libras Adaptador de carrete Innershield
Permite montar bobinas de electrodo Innershield de 6 kg (14 lb) en 51 mm (2 in) de D.E. husillos. Alambre no incluido.
Ordene K435



Adaptador de carrete de 8"
Adaptador de carrete. Para carretes pequeños. Permite 8" (203 mm) D.E. carretes para ser montados en 2" (51 mm) o 2.5" (64 mm) O.D. husillos.
Ordene K468



Kit de caja de reemplazo
Reemplace una caja dañada sin reemplazar la unidad completa.
Ordene K2596-2 (plástico)



Conector de cable Twist Mate
Para conectar el cable de soldadura a los receptáculos de terminales de salida.
Ordene K852-70 para cable 1/0-2/0 (50-70 mm²).
Ordene K852-95 para cable 2/0-3/0 (70-90 mm²).



Conector de cable Twist Mate
Para conectar el cable de soldadura al enchufe del cable Twist Mate.
Ordene K1759-70 para cable 1/0-2/0 (50-70 mm²).
Ordene K1759-95 para cable 2/0-3/0 (70-95 mm²).

ESPECIFICACIONES DEL PRODUCTO

Nombre del producto	No. del producto	Voltaje de Alimentación	Capacidad de corriente de salida / Ciclo de trabajo	Flujómetro	Conexión de Alimentación	Rango de velocidad de alambre IPM (m/min)	Rango de tamaño de cable - pulg. (mm)			Dimensiones alto x ancho x prof. pulg. (mm)	Peso lb (kg)
							Sólido	Tubular	Aluminio		
LN-25X con CrossLinc y TVT											
Modelo base	K4267-2	15-115V DC	450A @ 60%	No	Tweco Style	50-700 (1.3-17.8)	.023-1/16 (0.6-1.6)	.030-5/64 (0.9-2.0)	.035-1/16 (0.9-1.6)	15 x 8.7 x 23.2 (381 x 221 x 589)	40 (18.1)
Modelo base c/ flujómetro	K4267-3			Si	Tweco Style						
Modelo CE	K4267-4			Si	Twist Mate/ Dinse						
Modelo con Extra Torque	K4267-5			No	Tweco Style	30-400 (0.8-10.2)	.030-3/32 (0.9-2.4)				

Para obtener mejores resultados de soldadura con equipos Lincoln Electric, utilice siempre consumibles Lincoln Electric. Visite www.lincolnelectric.com para obtener más detalles.

POLÍTICA DE ASISTENCIA AL CLIENTE

The Lincoln Electric Company es fabricante y vendedor de equipo de soldadura, consumibles y equipo de corte de alta calidad. Nuestro reto es satisfacer las necesidades de nuestros clientes y exceder sus expectativas. En ocasiones, los compradores pueden contactar a Lincoln Electric para obtener información o asesoramiento sobre el uso de nuestros productos. Nuestros empleados responden a las consultas en la medida de sus posibilidades, basándose en la información proporcionada por los clientes y con base en el conocimiento relacionado con la aplicación. Nuestros empleados, sin embargo, no están en condiciones de verificar la información recibida, o de evaluar los requerimientos de ingeniería para una aplicación de soldadura particular. En consecuencia, Lincoln Electric no garantiza ni asume ninguna responsabilidad con respecto a dicha información o consejos. Por otra parte, el suministro de dicha información o asesoramiento no crea, ni amplía o modifica ninguna garantía en nuestros productos. Cualquier expresa o implícita garantía que pudiera derivarse de la información o consejo, incluyendo cualquier garantía implícita de comerciabilidad o cualquier garantía de idoneidad para un fin particular, de cualquier cliente queda específicamente excluida.

Lincoln Electric es un fabricante responsable, pero la selección y uso de productos específicos vendidos por el mismo está únicamente dentro del control de, y sigue siendo la única responsabilidad del cliente. Varias variables más allá del control de Lincoln Electric afectan los resultados obtenidos al aplicar estos tipos de métodos de fabricación y requerimientos de servicio.

Sujeto a Cambio - Esta información es precisa a lo mejor de nuestro conocimiento en el momento de la impresión. Consulte www.lincolnelectric.com para obtener información actualizada.

